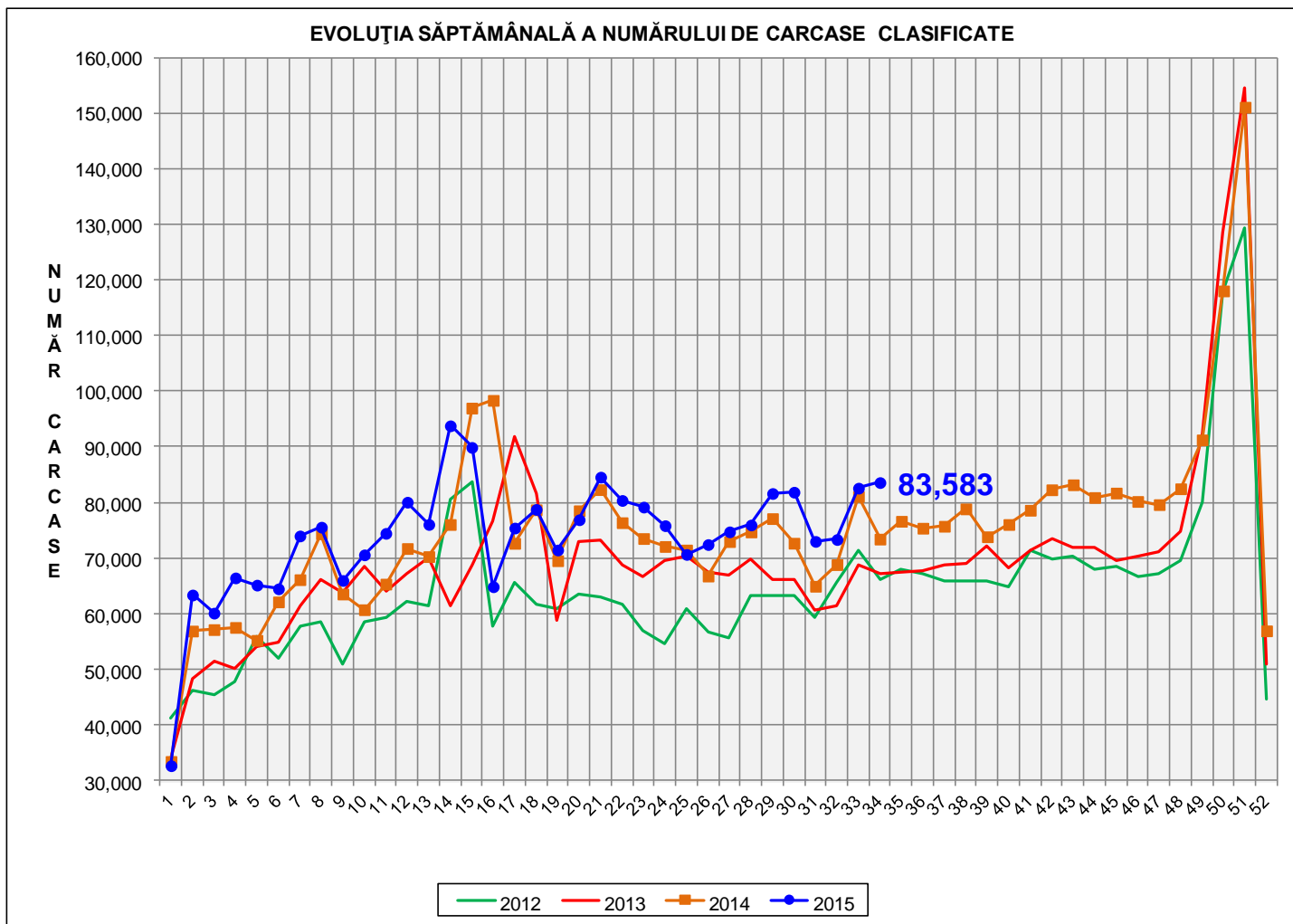




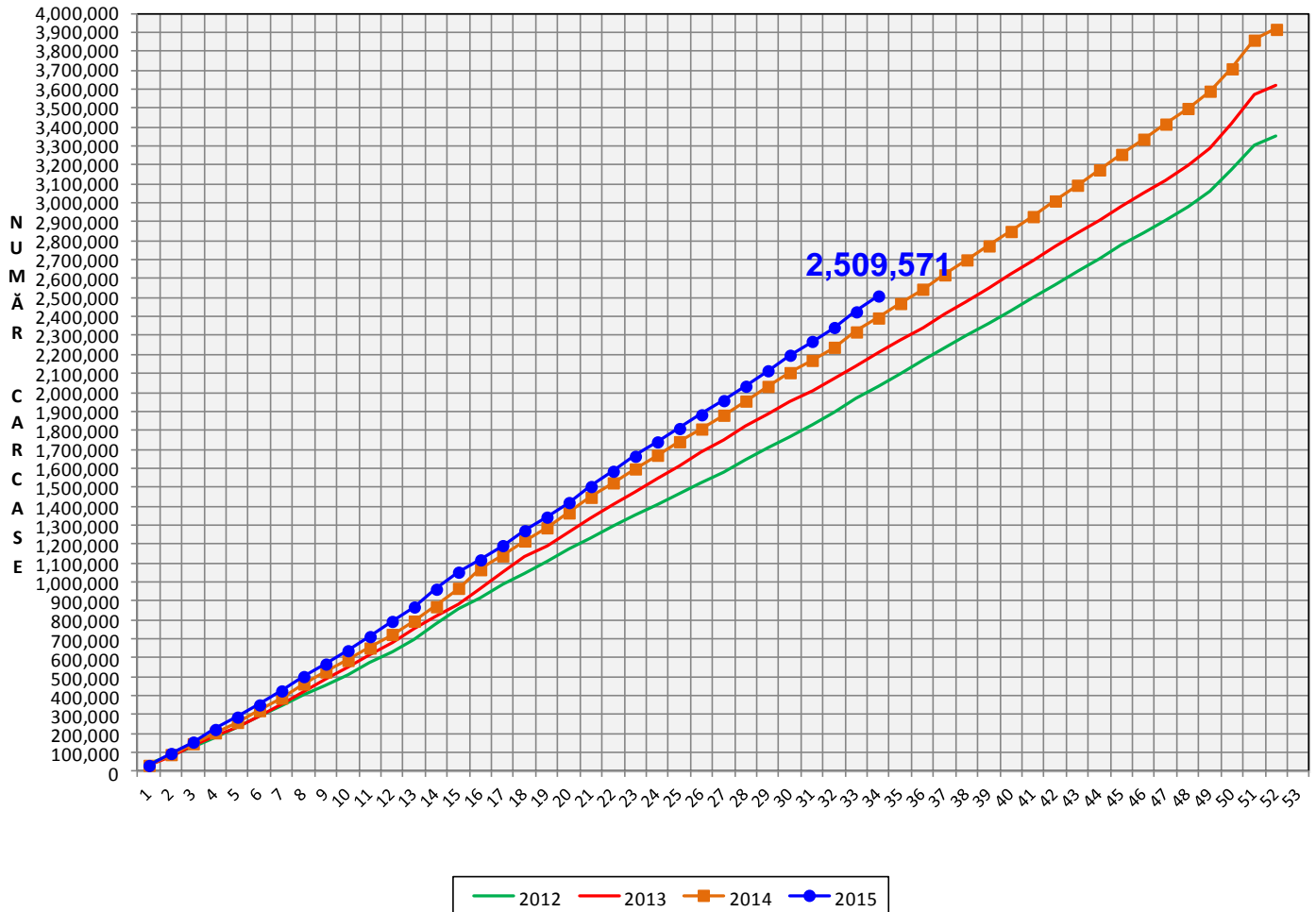
Rezultatele clasificării carcaselor de porcine

Săptămâna 34 (17 – 23 august 2015)



% Modificare	
S34 / S33	S34 2015/ S34 2014
1.2%	13.8%

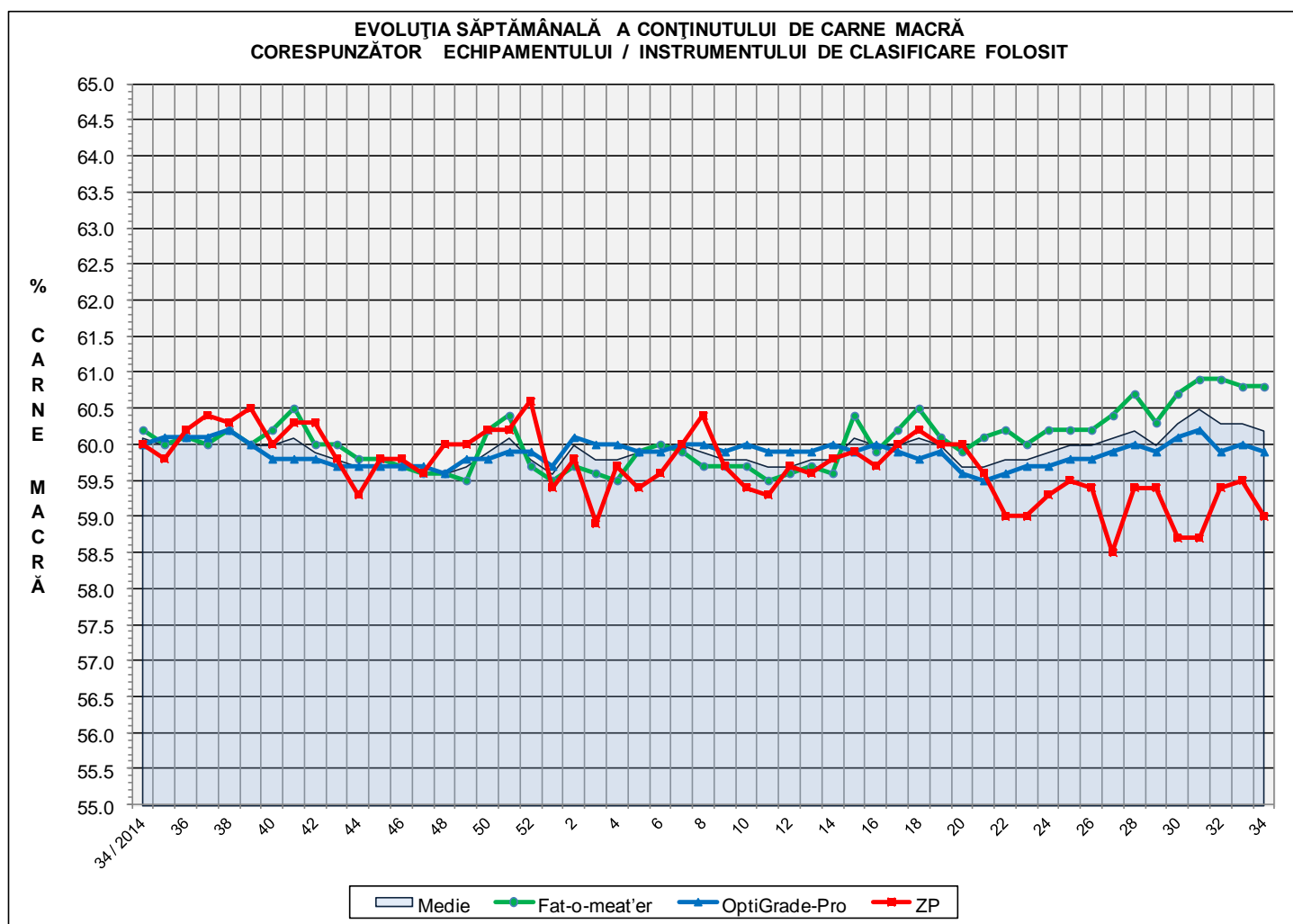
EVOLUȚIA SĂPTĂMÂNALĂ CUMULATIVĂ A NUMĂRULUI DE CARCASE CLASIFICATE



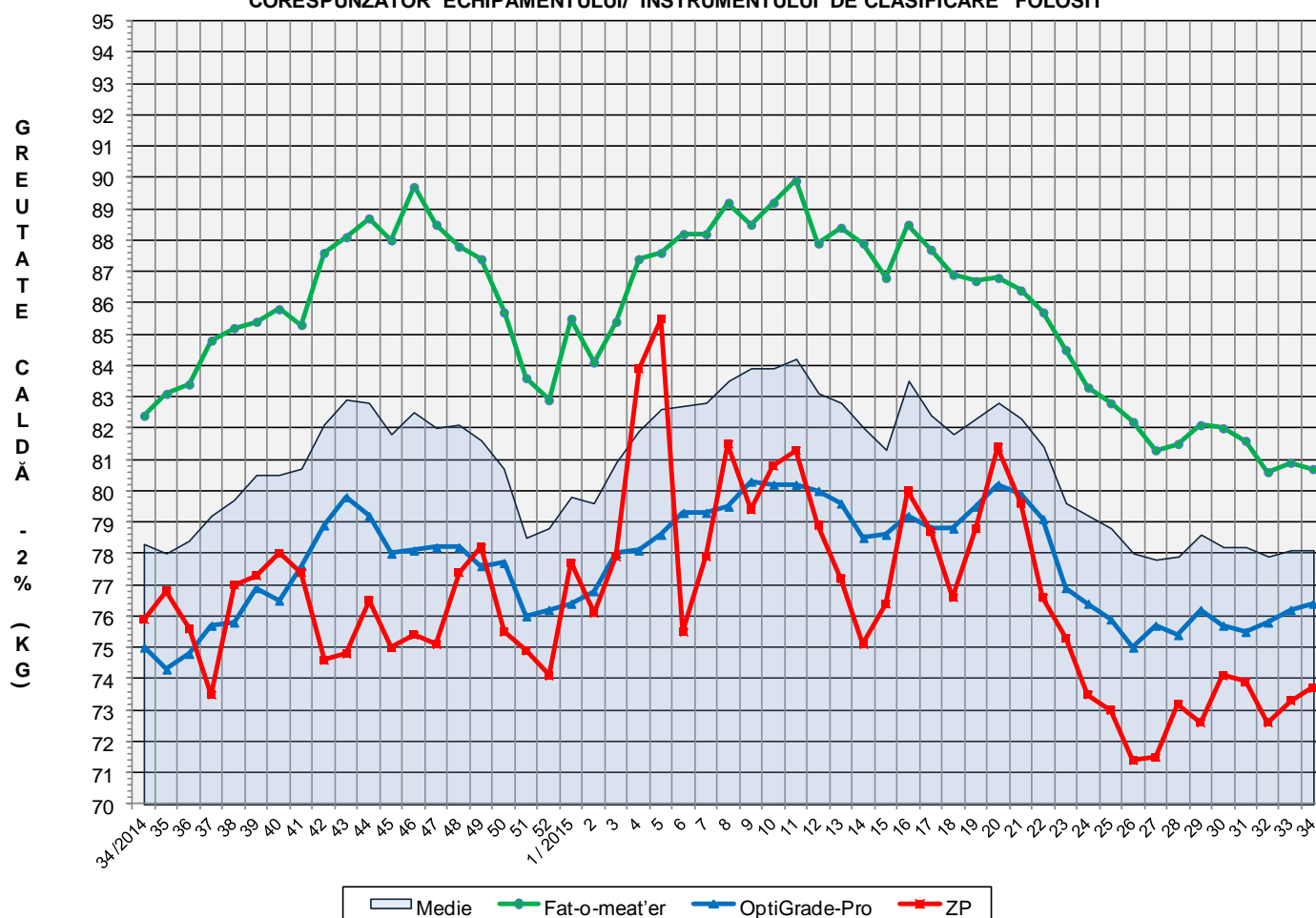
% Modificare
S34 2015/ S34 2014
4.9%

Numărul de carcase clasificate în săptămâna 17 - 23 august 2015 în funcție de echipamentul / instrumentul folosit

Metoda	Echipament / instrument	Număr carcase	% din total carcase
Sondă Optică	Fat-o-meat'er	36,114	43.21%
	OptiGrade-Pro	41,555	49.72%
ZP	Rigla	5,914	7.08%
TOTAL		83,583	100.00%



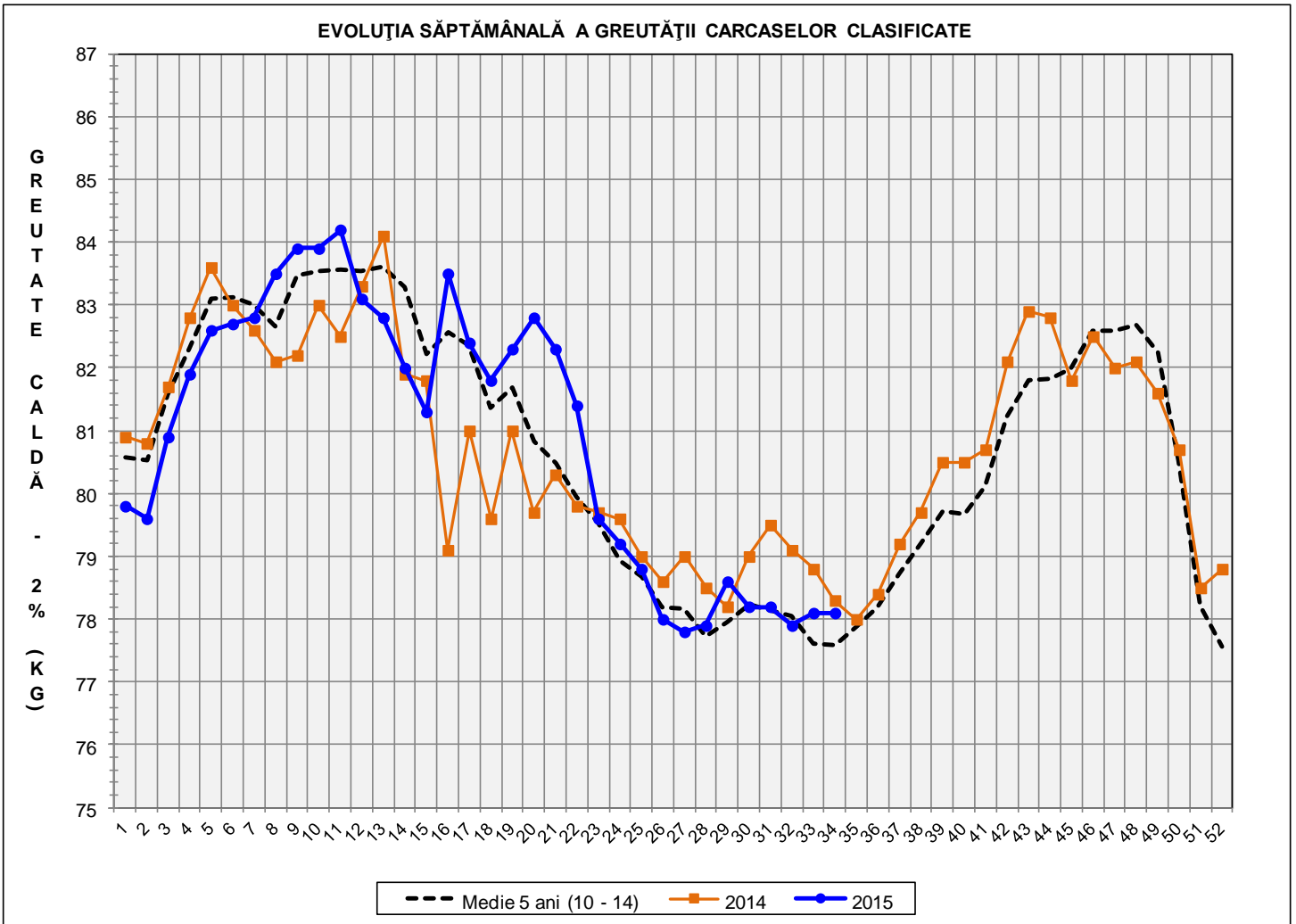
**EVOLUȚIA SĂPTĂMÂNALĂ A GREUTĂȚII CARCASELOR
CORESPUNZĂTOR ECHIPAMENTULUI/ INSTRUMENTULUI DE CLASIFICARE FOLOSIT**

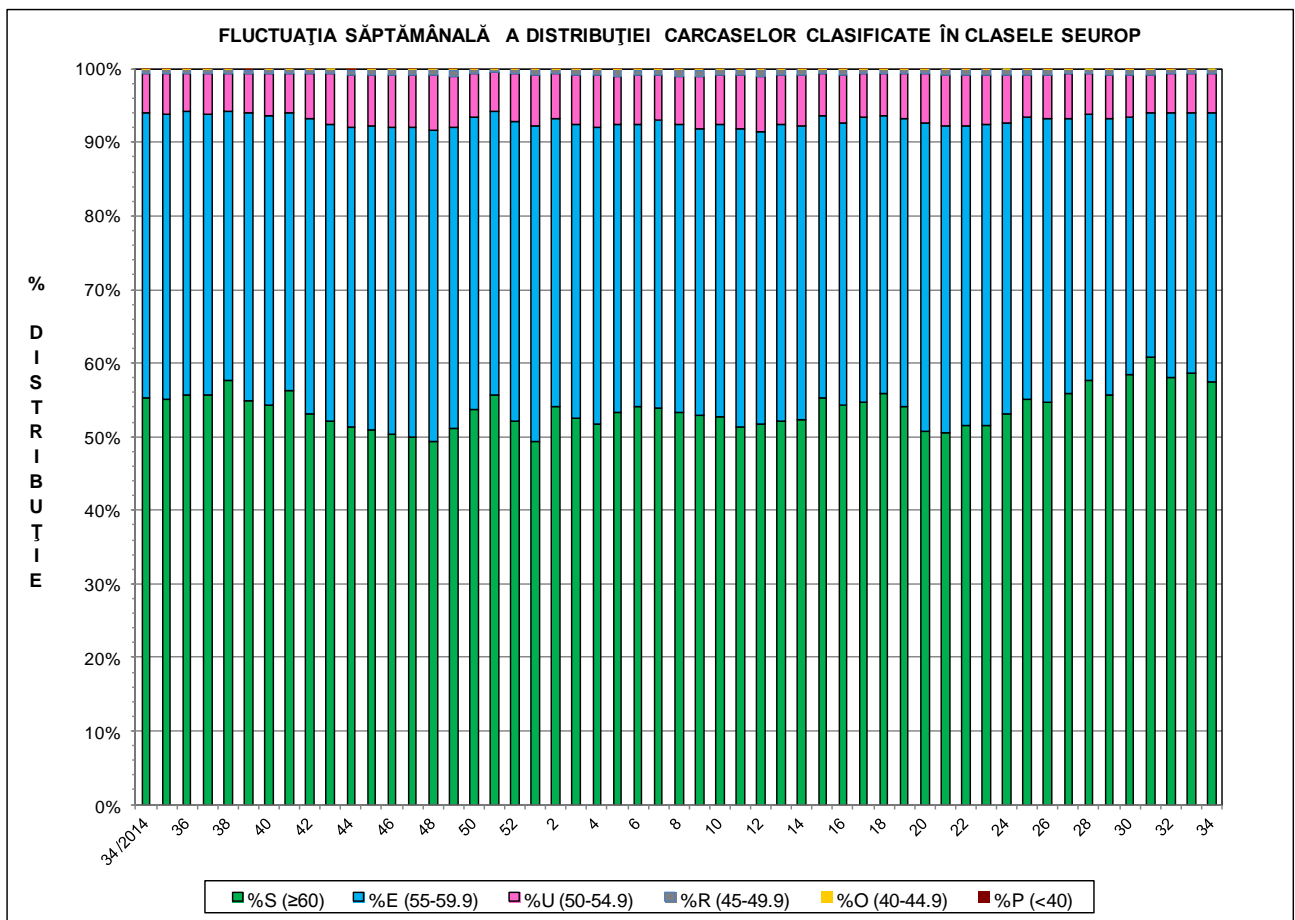
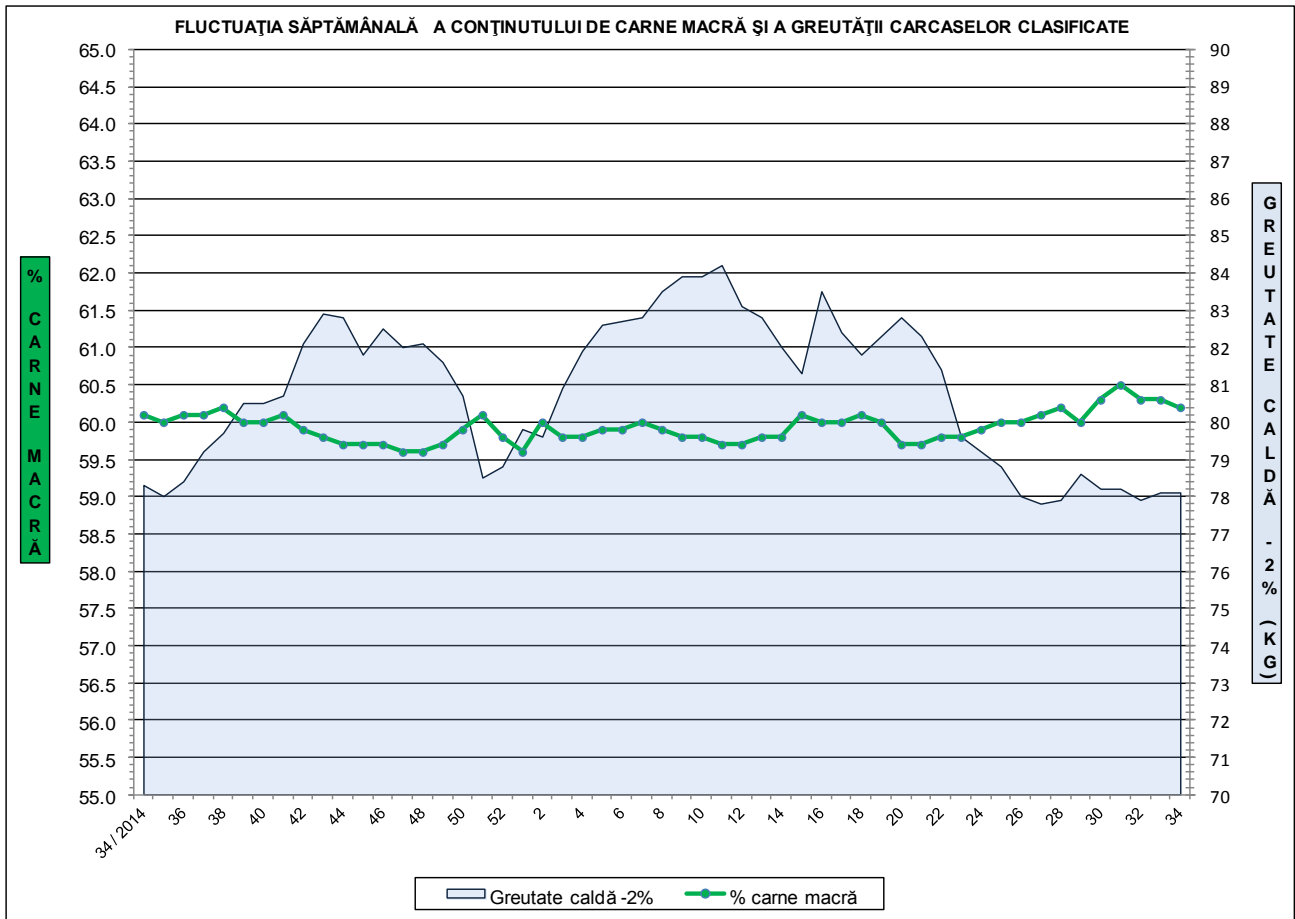


**ÎNCADRAREA ÎN CLASE A CARCASELOR DE PORCINE
CLASIFICATE ÎN SĂPTĂMÂNA 17 - 23 AUGUST 2015**

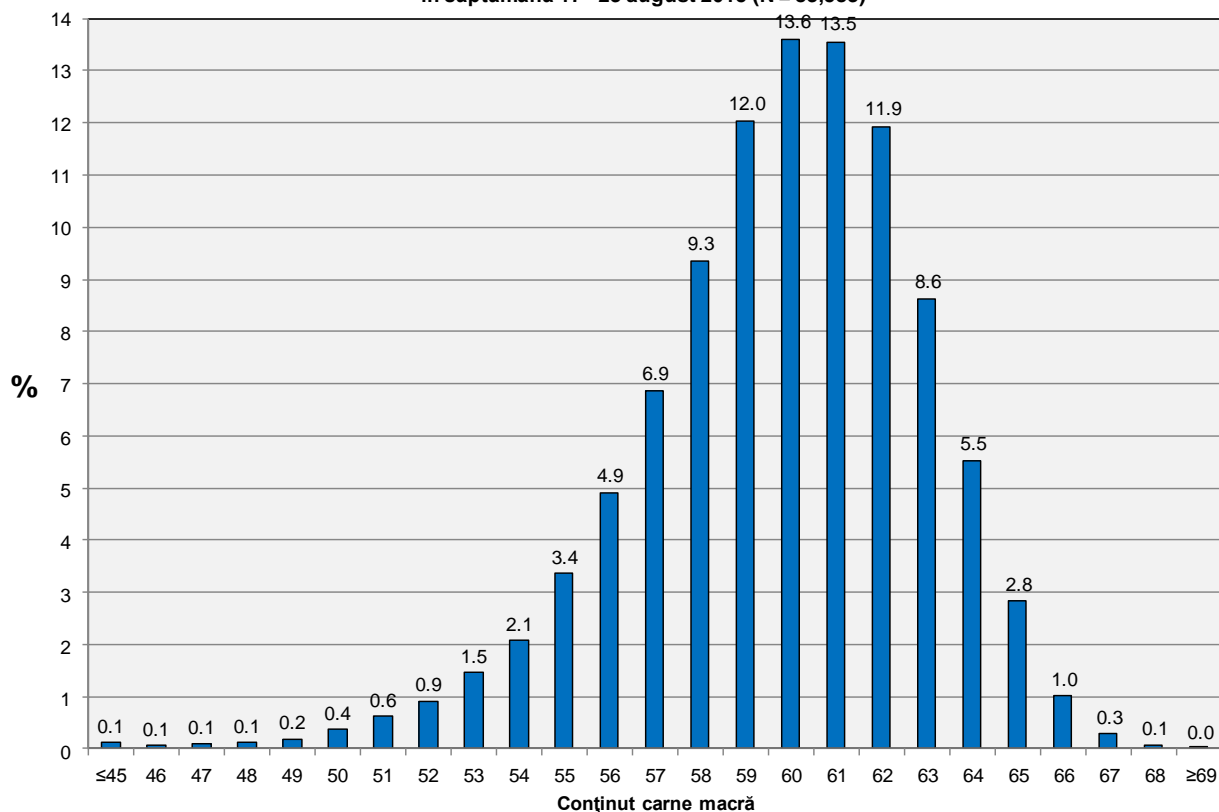
CLASA	% CARNE MACRĂ	NUMĂR CARCASE	% DIN TOTAL	% CARNE MACRĂ	GREUTATE CALDĂ - 2% (KG)
S	≥ 60	48,022	57.45	62.3	77.6
E	55 - 59.9	30,527	36.52	58.1	78.3
U	50 - 54.9	4,550	5.44	53.3	80.9
R	45 - 49.9	427	0.51	48.1	79.5
O	40 - 44.9	56	0.07	43.2	80.3
P	< 40	1	0.00	38.9	81.3
TOTAL		83,583	100.00	60.2	78.1

EVOLUȚIA SĂPTĂMÂNALĂ A GREUTĂȚII CARCASELOR CLASIFICATE

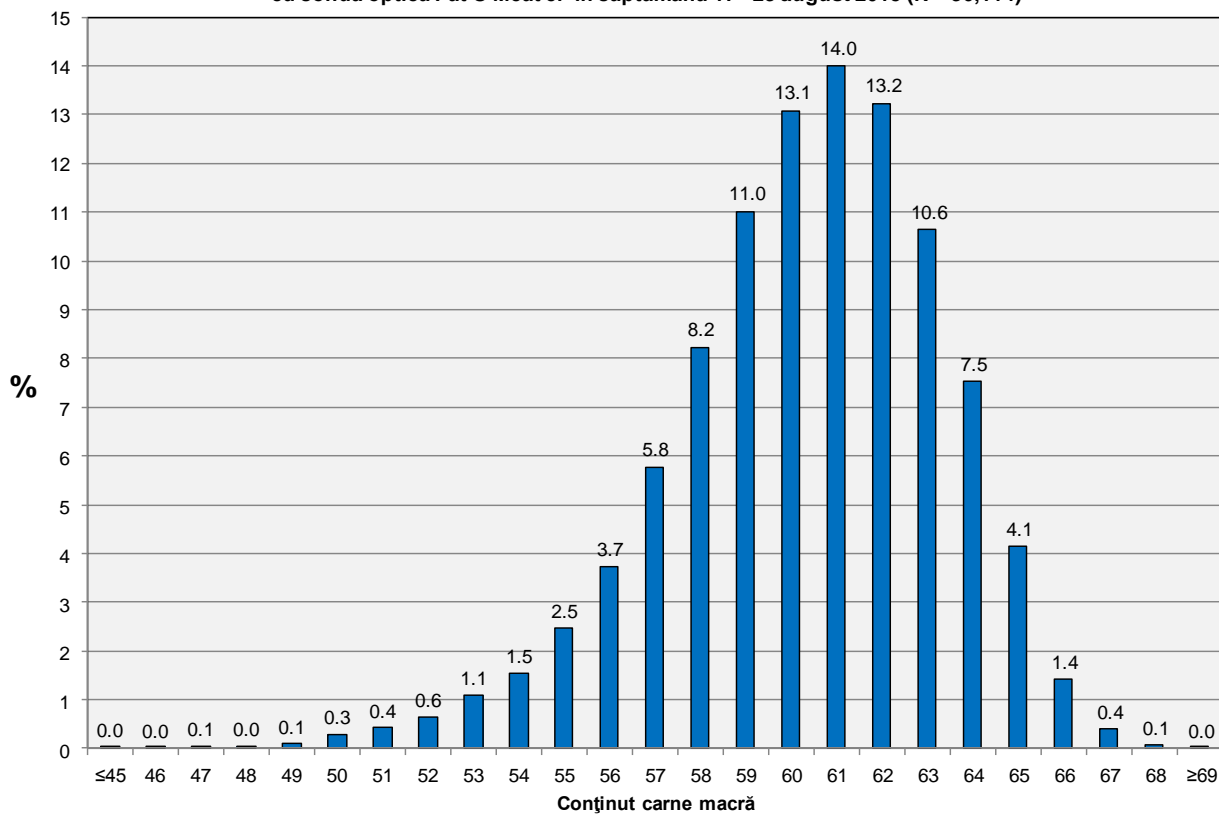




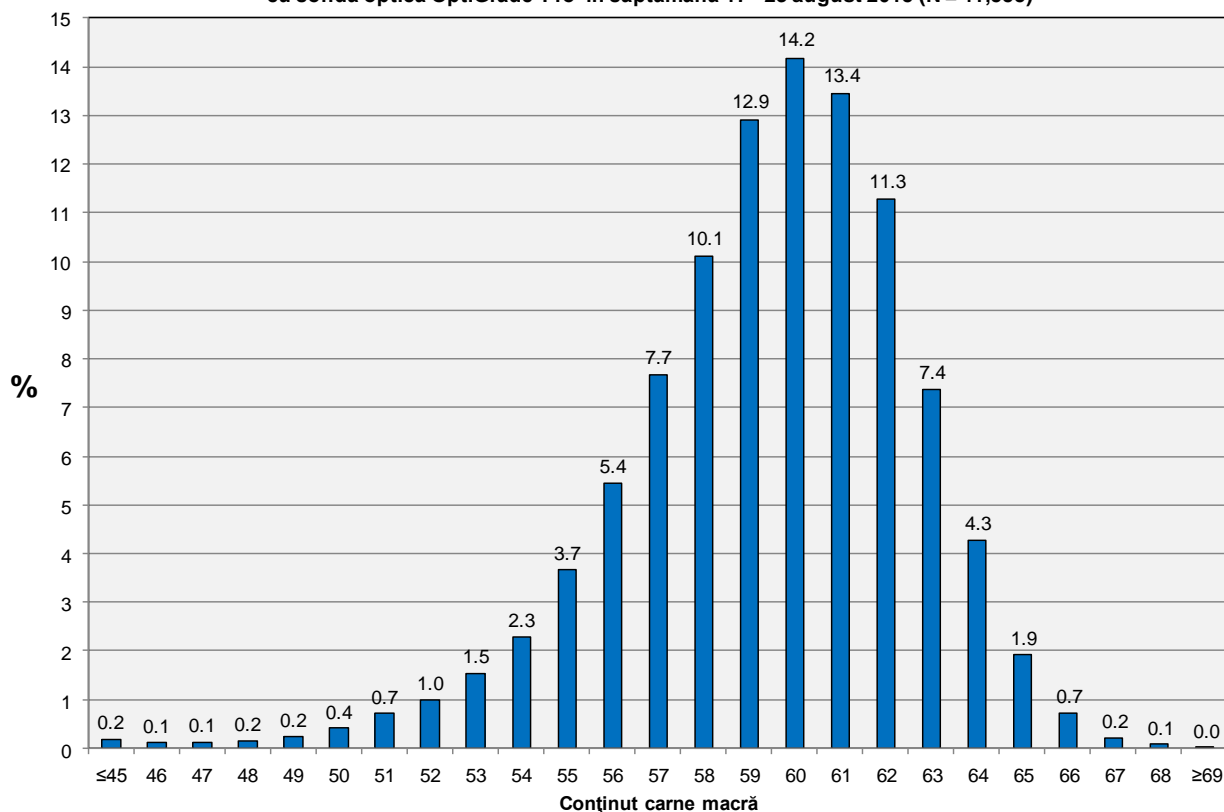
Distribuția conținutului de carne macră a carcaselor clasificate în România în săptămâna 17 - 23 august 2015 (N = 83,583)



Distribuția conținutului de carne macră a carcaselor clasificate în România cu echipamentul cu sondă optică Fat O Meat'er în săptămâna 17 - 23 august 2015 (N = 36,114)



Distribuția conținutului de carne macră a carcaselor clasificate în România cu echipamentul cu sondă optică OptiGrade-Pro în săptămâna 17 - 23 august 2015 (N = 41,555)



Distribuția conținutului de carne macră a carcaselor clasificate în România cu metoda ZP în săptămâna 17 - 23 august 2015 (N = 5,914)

