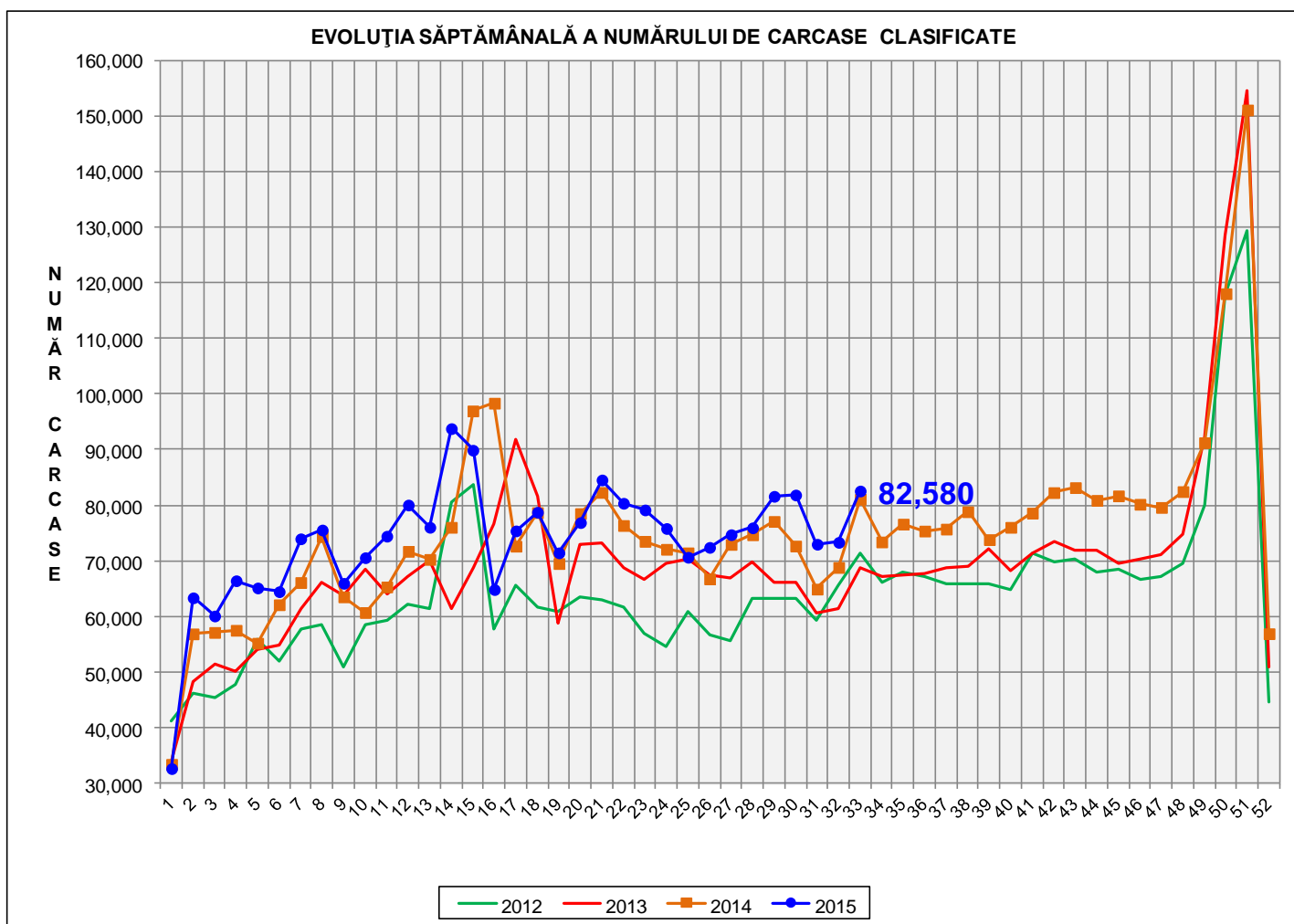


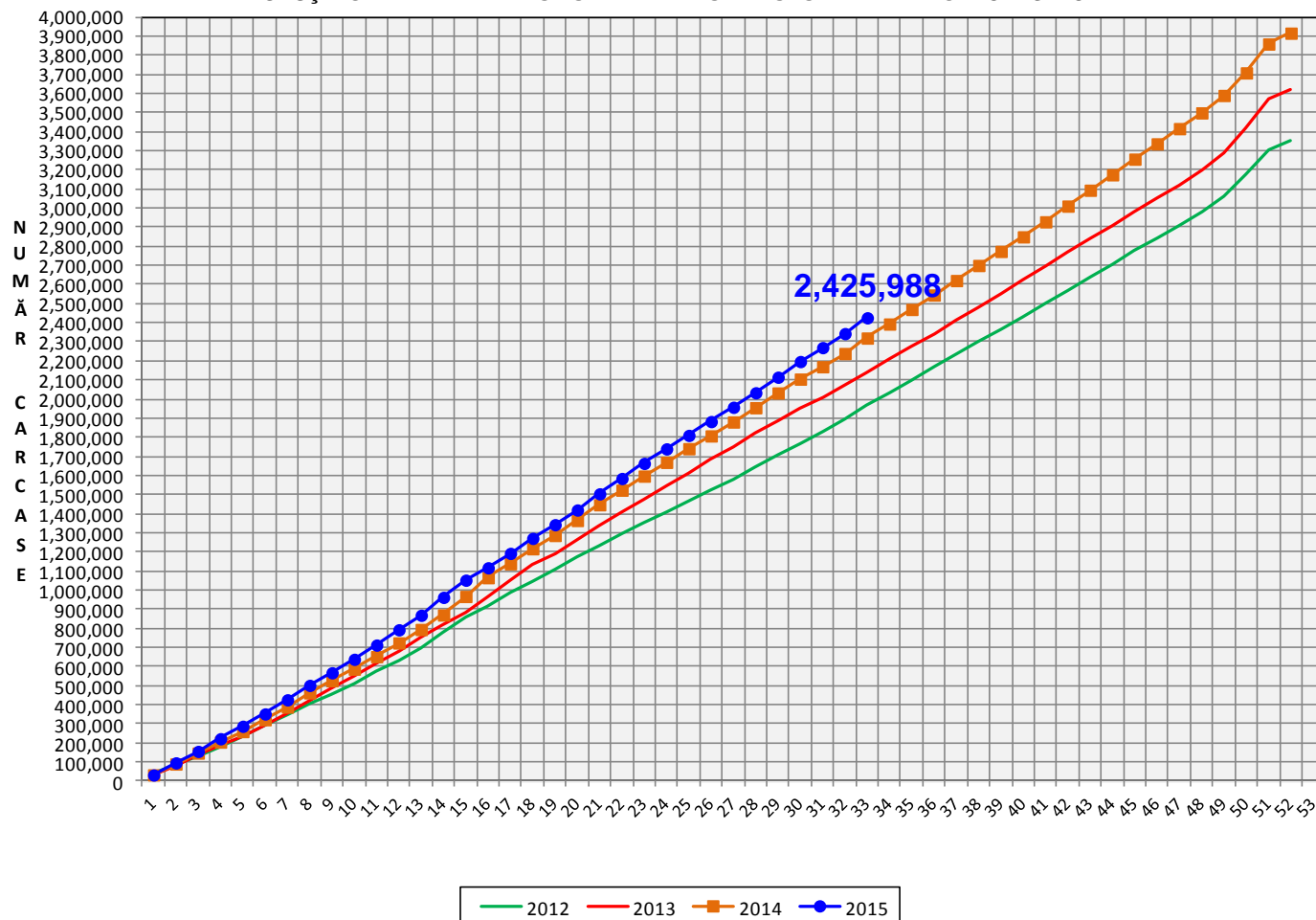
Rezultatele clasificării carcaselor de porcine

Săptămâna 33 (10 – 16 august 2015)



% Modificare	
S33 / S32	S33 2015/ S33 2014
12.6%	1.8%

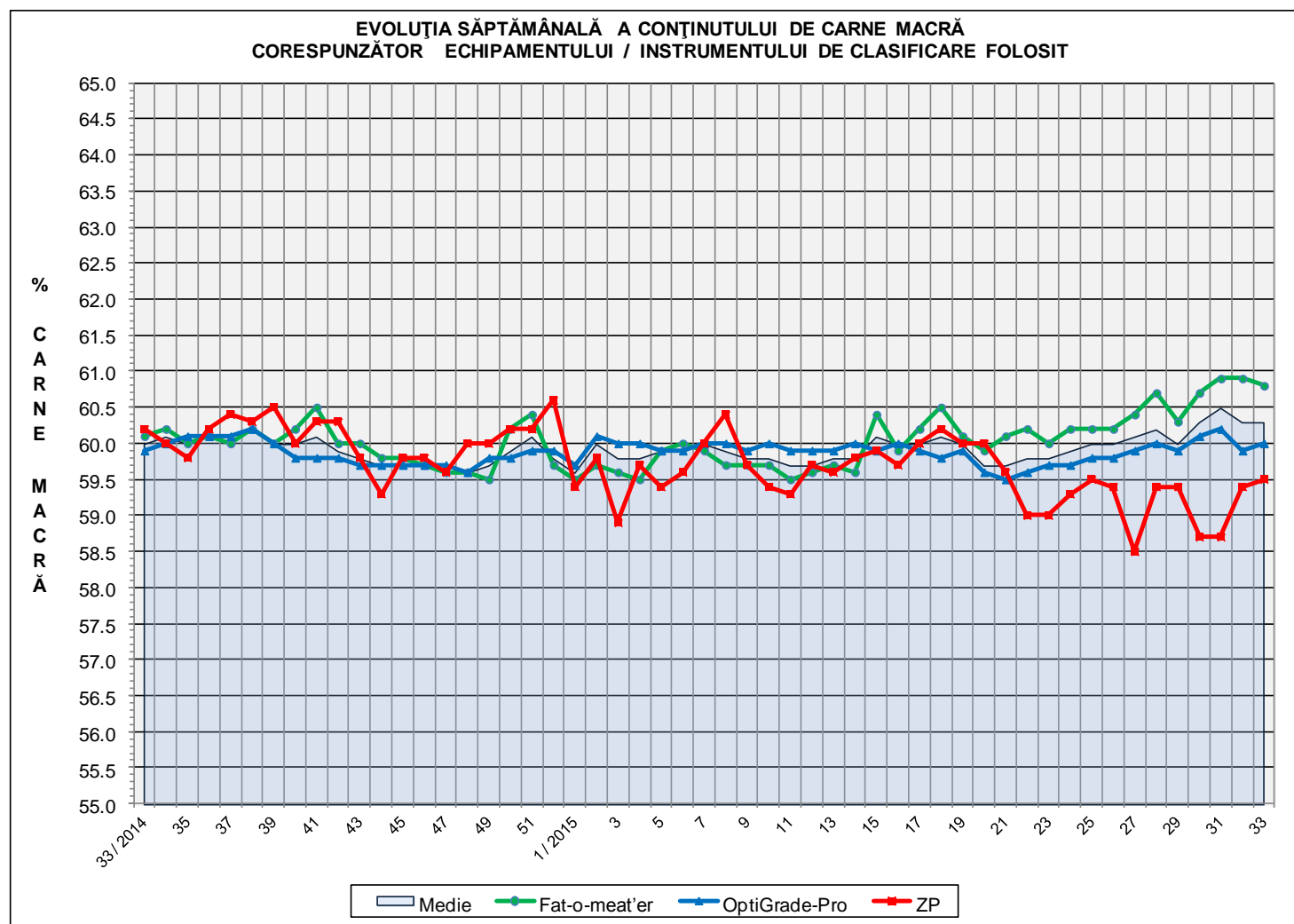
EVOLUȚIA SĂPTĂMÂNALĂ CUMULATIVĂ A NUMĂRULUI DE CARCASE CLASIFICATE



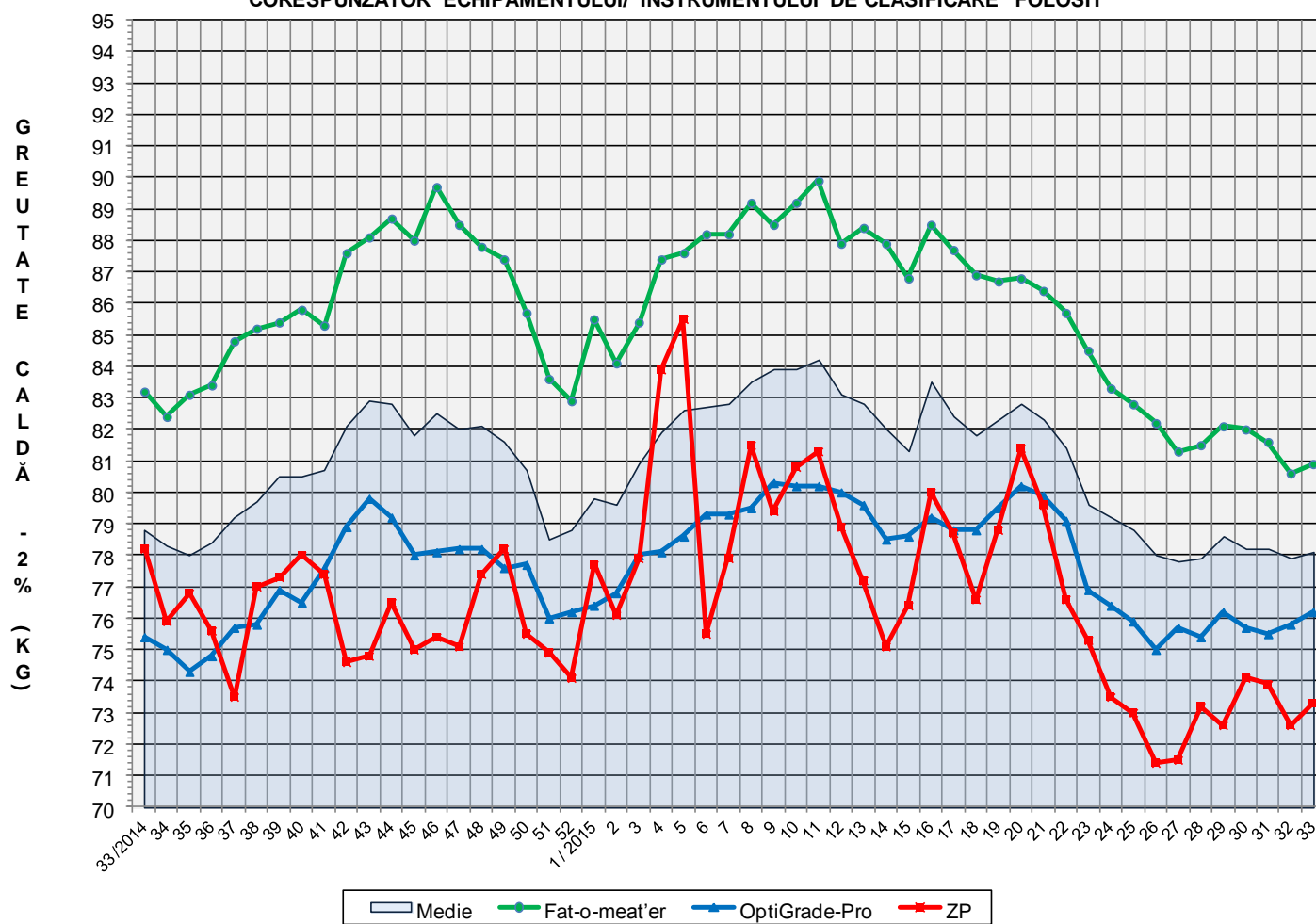
% Modificare
S33 2015/ S33 2014
4.6%

Numărul de carcase clasificate în săptămâna 10 - 16 august 2015 în funcție de echipamentul / instrumentul folosit

Metoda	Echipament / instrument	Număr carcase	% din total carcase
Sondă Optică	Fat-o-meat'er	35,232	42.66%
	OptiGrade-Pro	42,797	51.82%
ZP	Rigla	4,551	5.51%
TOTAL		82,580	100.00%



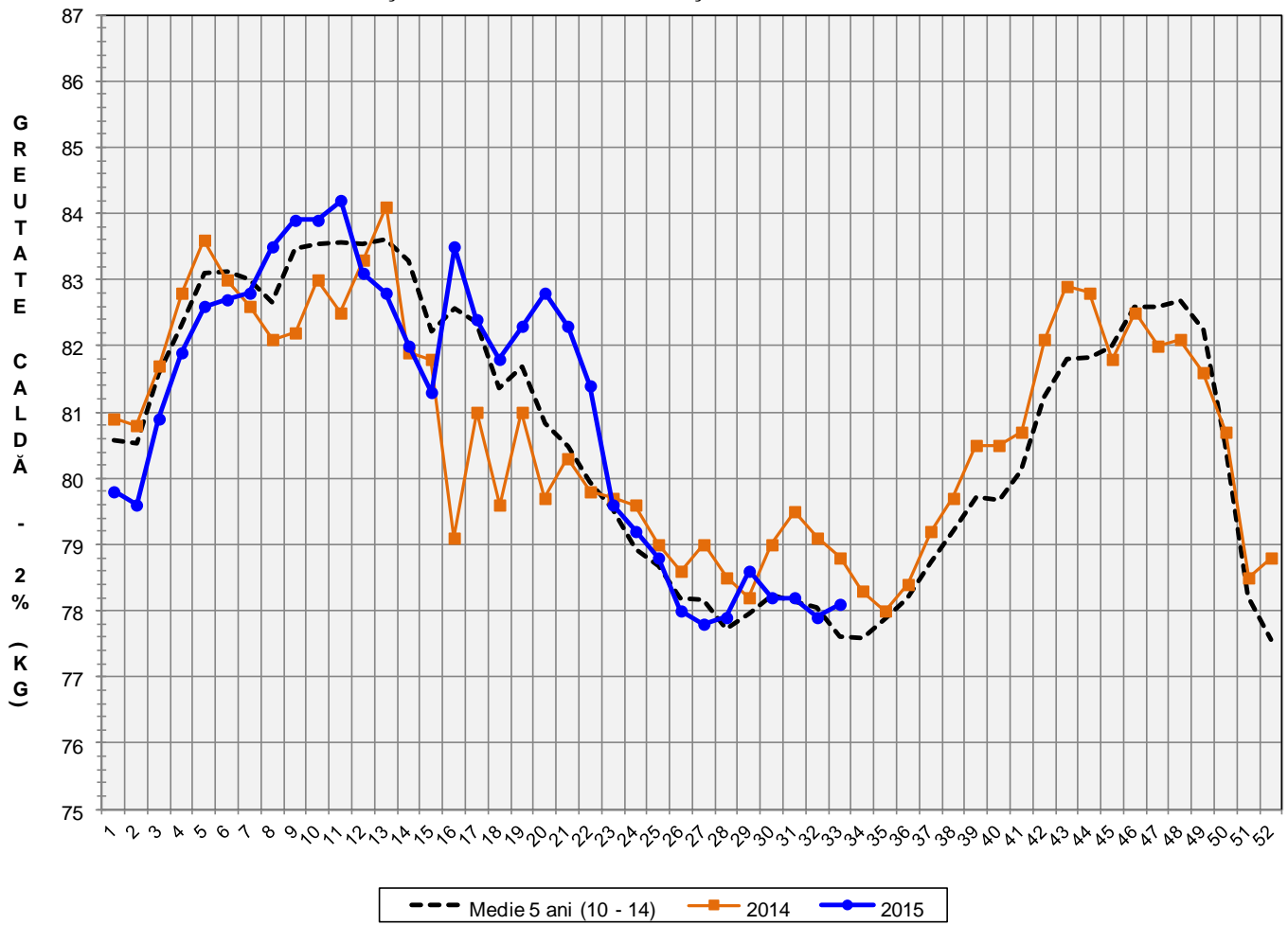
**EVOLUȚIA SĂPTĂMÂNALĂ A GREUTĂȚII CARCASELOR
CORESPUNZĂTOR ECHIPAMENTULUI/ INSTRUMENTULUI DE CLASIFICARE FOLOSIT**

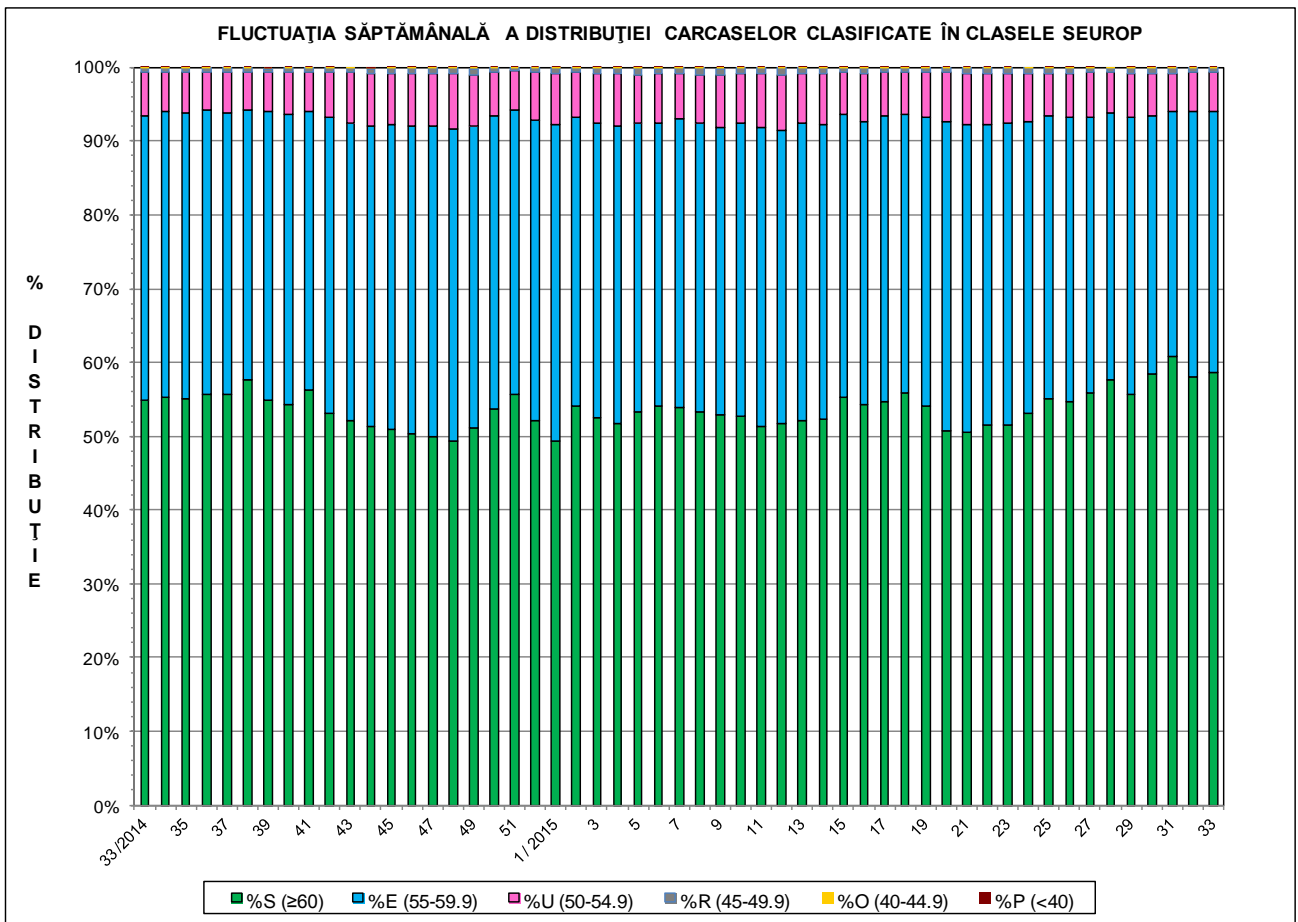
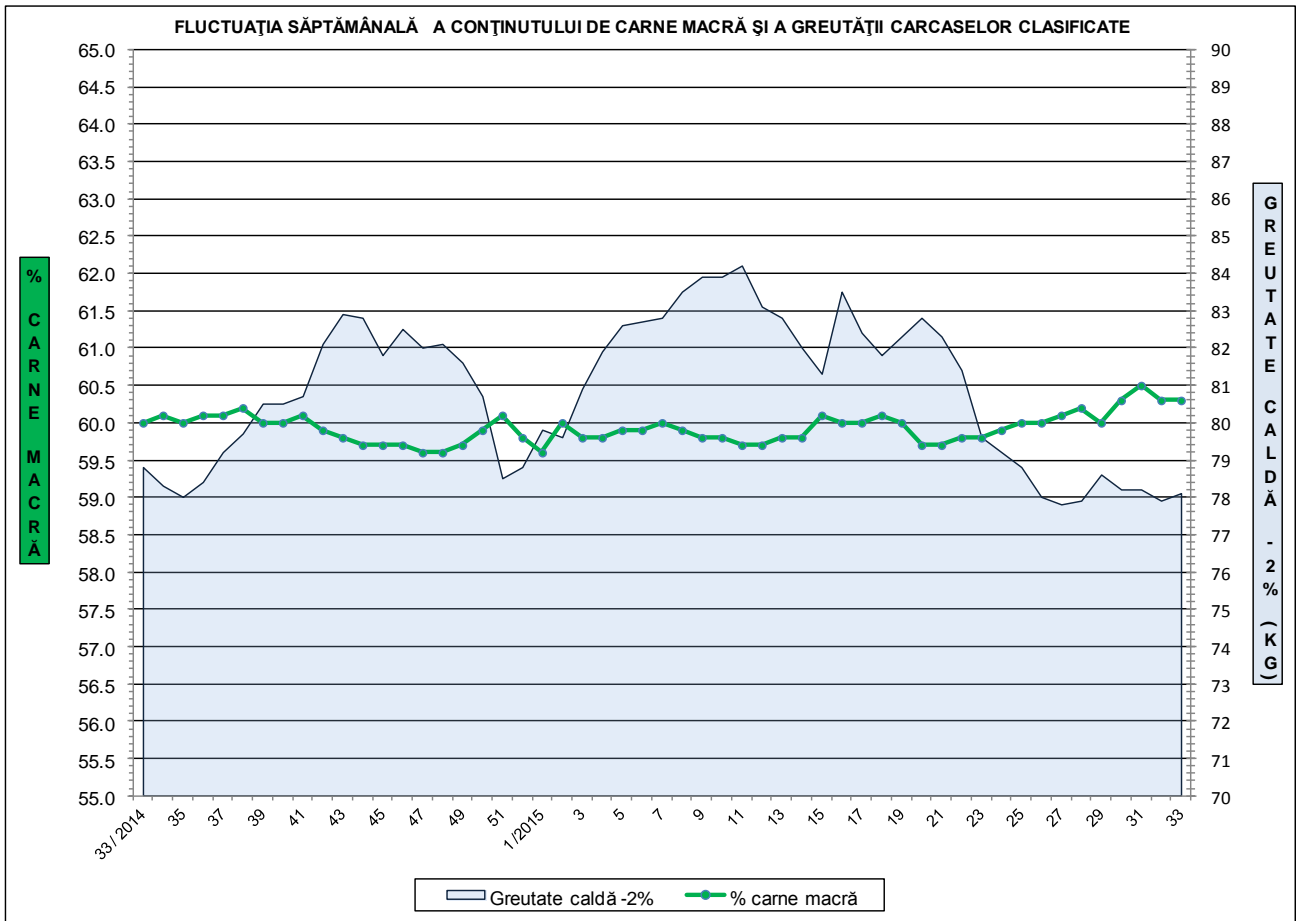


**ÎNCADRAREA ÎN CLASE A CARCASELOR DE PORCINE
CLASIFICATE ÎN SĂPTĂMÂNA 10 - 16 AUGUST 2015**

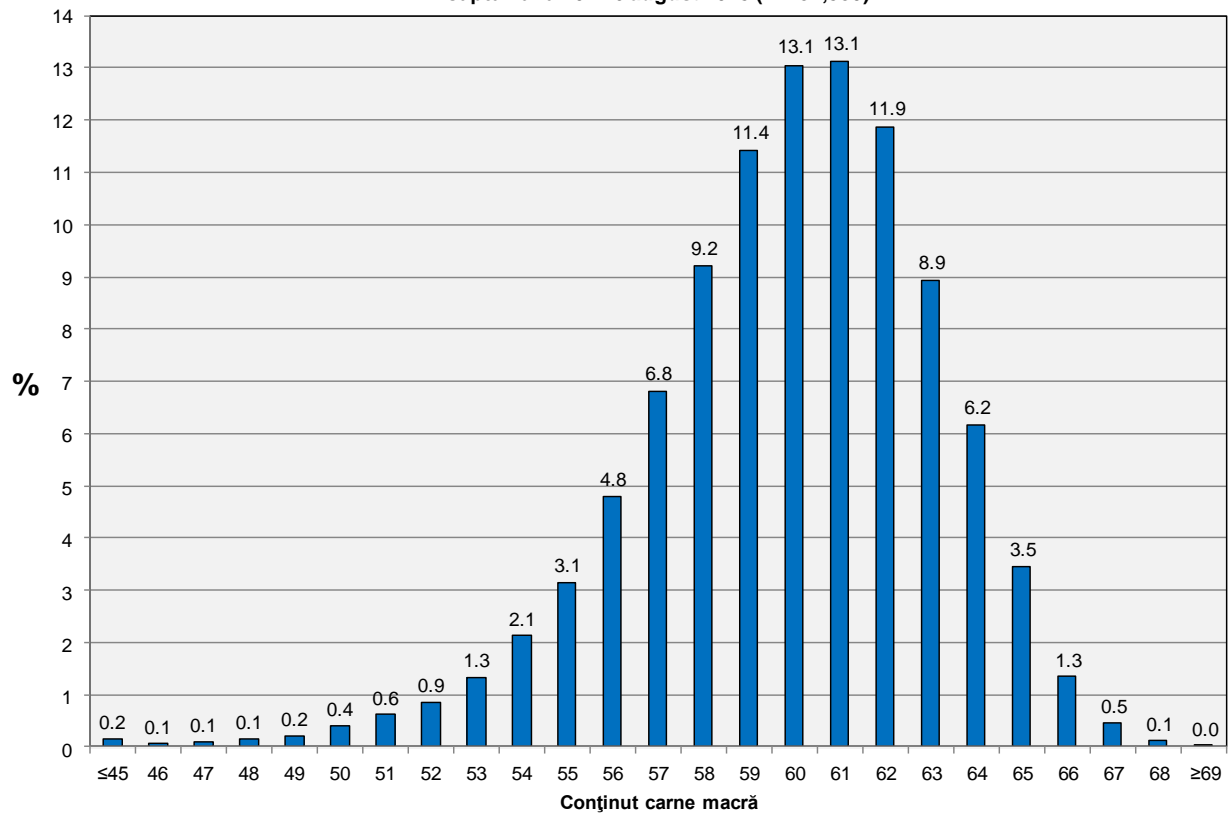
CLASA	% CARNE MACRĂ	NUMĂR CARCASE	% DIN TOTAL	% CARNE MACRĂ	GREUTATE CALDĂ - 2% (KG)
S	≥ 60	48,386	58.59	62.5	77.3
E	55 - 59.9	29,203	35.36	58.1	78.8
U	50 - 54.9	4,414	5.35	53.3	81.3
R	45 - 49.9	503	0.61	48.1	80.0
O	40 - 44.9	69	0.08	43.0	76.1
P	< 40	5	0.01	38.6	77.8
TOTAL		82,580	100.00	60.3	78.1

EVOLUȚIA SĂPTĂMÂNALĂ A GREUTĂȚII CARCASELOR CLASIFICATE

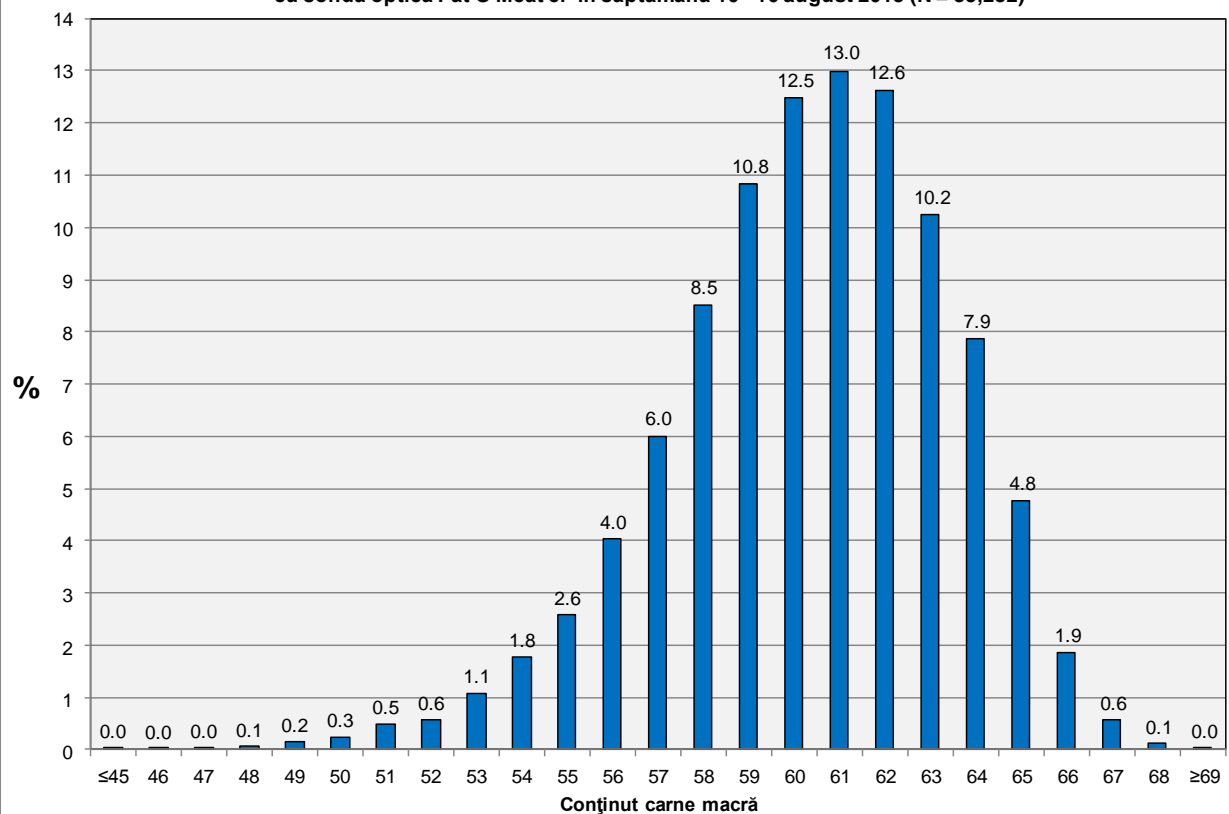




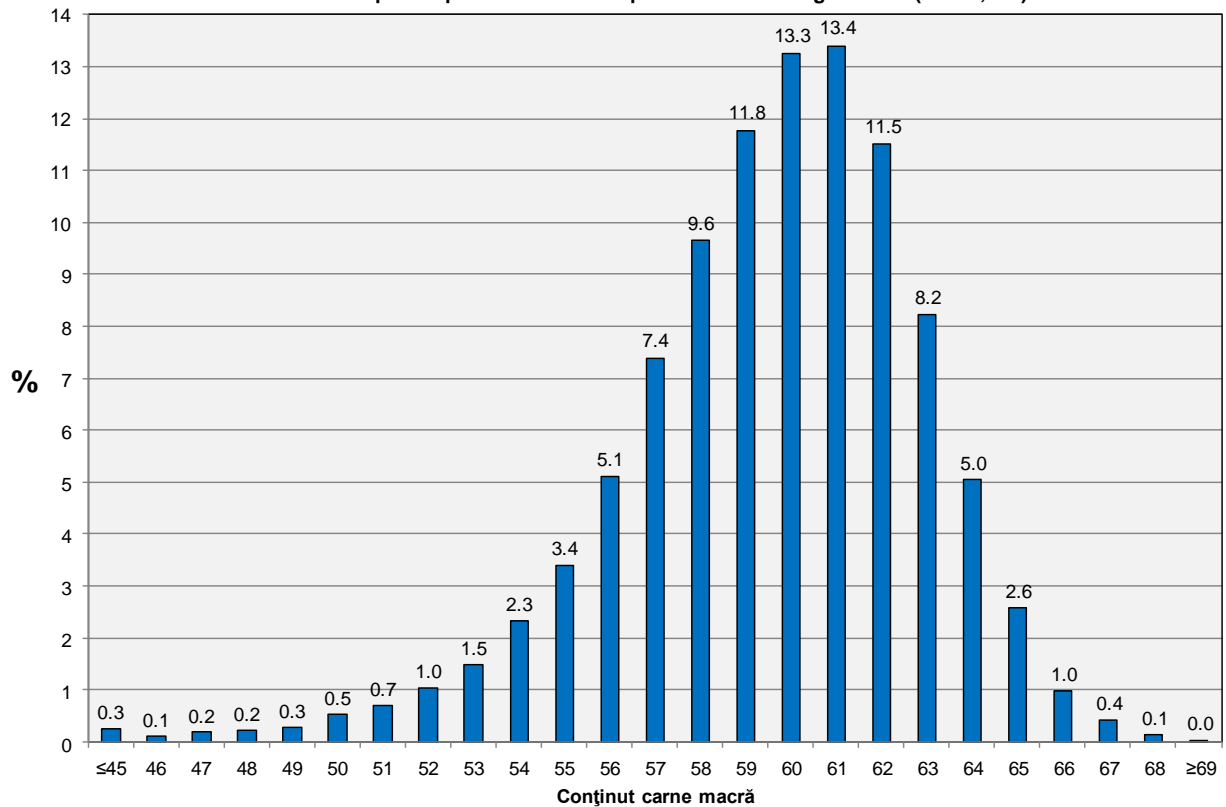
Distribuția conținutului de carne macră a carcaselor clasificate în România în săptămâna 10 - 16 august 2015 (N = 82,580)



Distribuția conținutului de carne macră a carcaselor clasificate în România cu echipamentul cu sondă optică Fat O Meat'er în săptămâna 10 - 16 august 2015 (N = 35,232)



Distribuția conținutului de carne macră a carcaselor clasificate în România cu echipamentul cu sondă optică OptiGrade-Pro în săptămâna 10 - 16 august 2015 (N = 42,797)



Distribuția conținutului de carne macră a carcaselor clasificate în România cu metoda ZP în săptămâna 10 - 16 august 2015 (N = 4,551)

