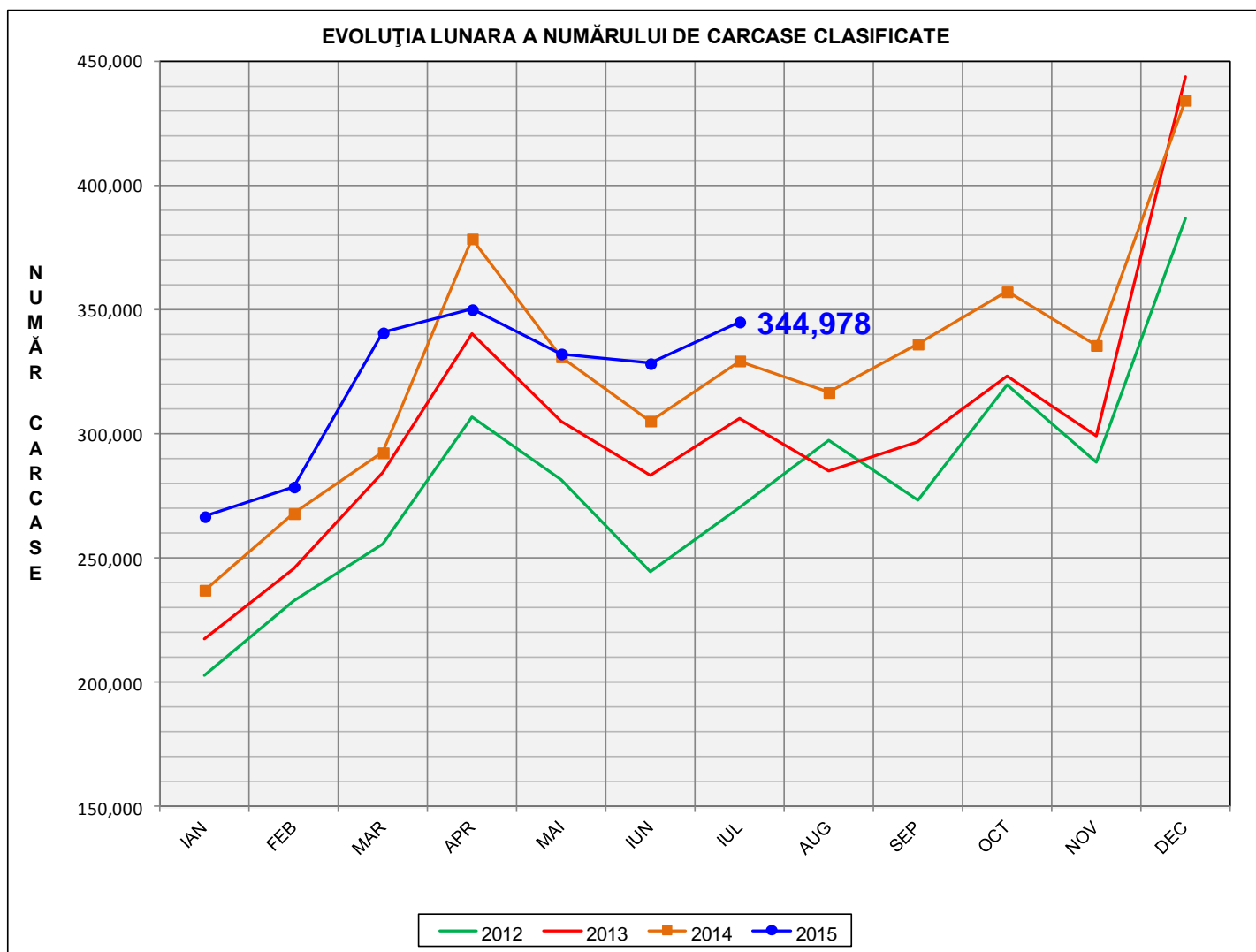
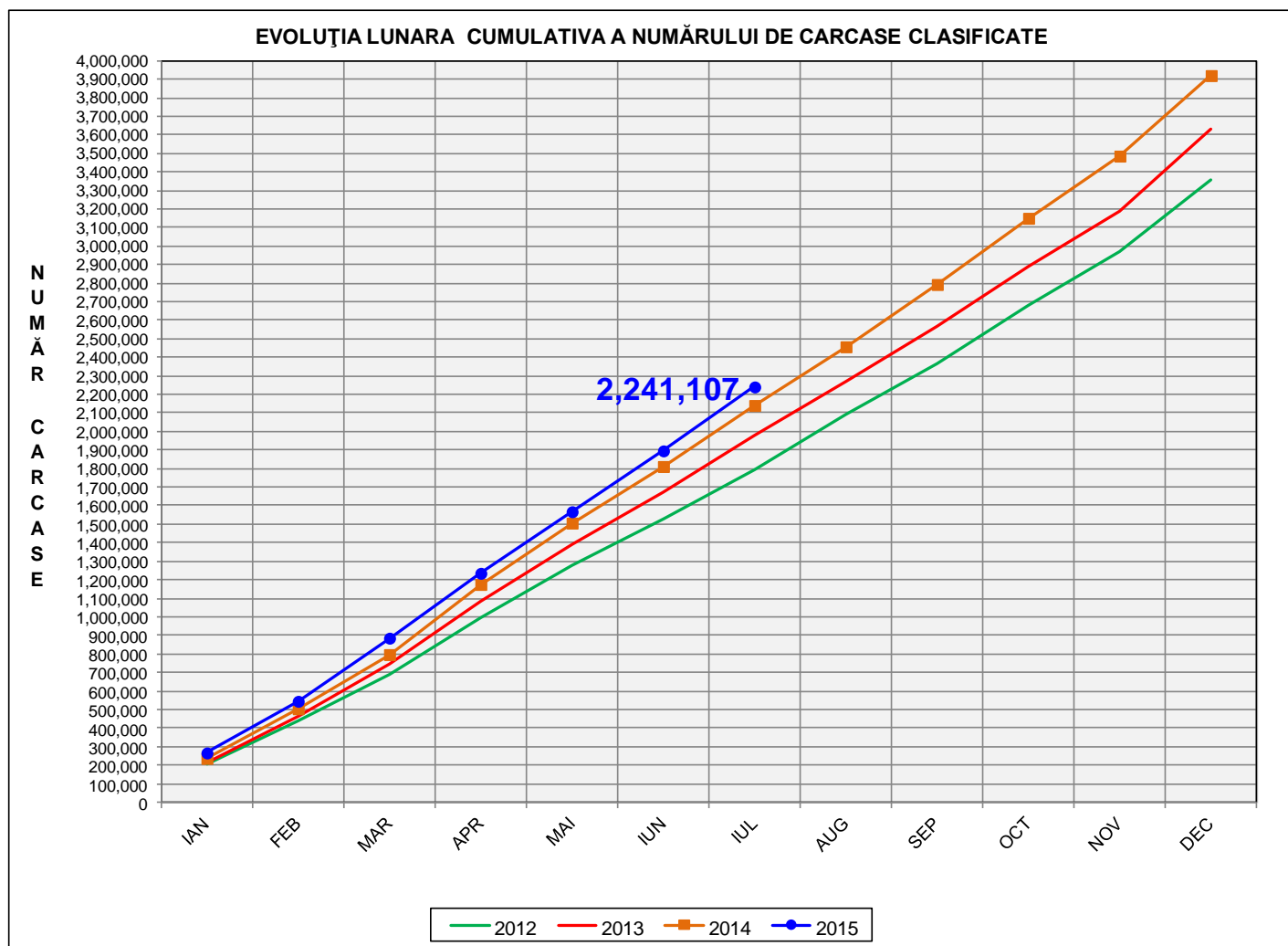


# Rezultatele clasificării carcaselor de porcine

## Iulie 2015



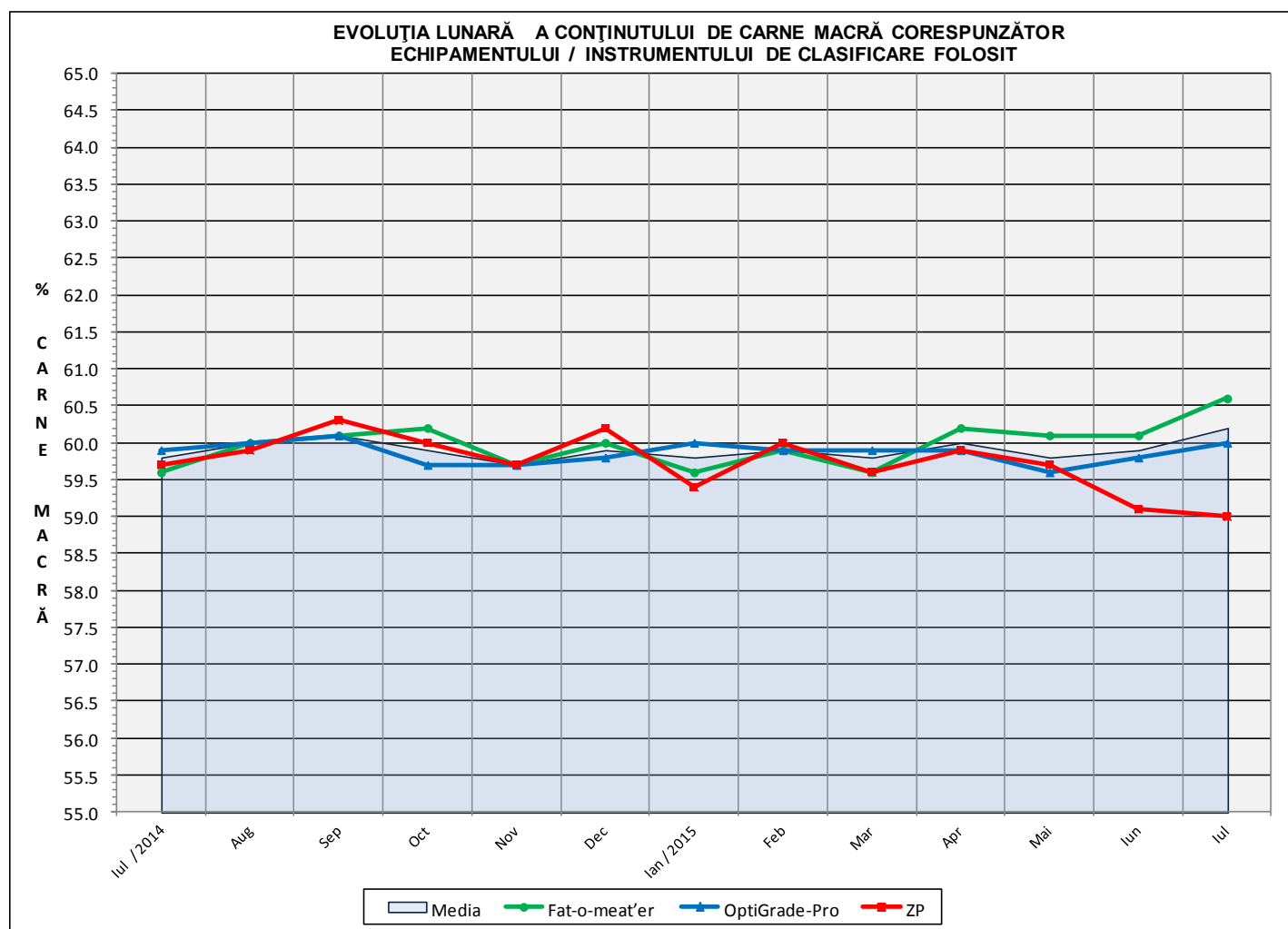
% Modificare	
iul / iun	iul 2015/ iul 2014
5.1%	4.8%

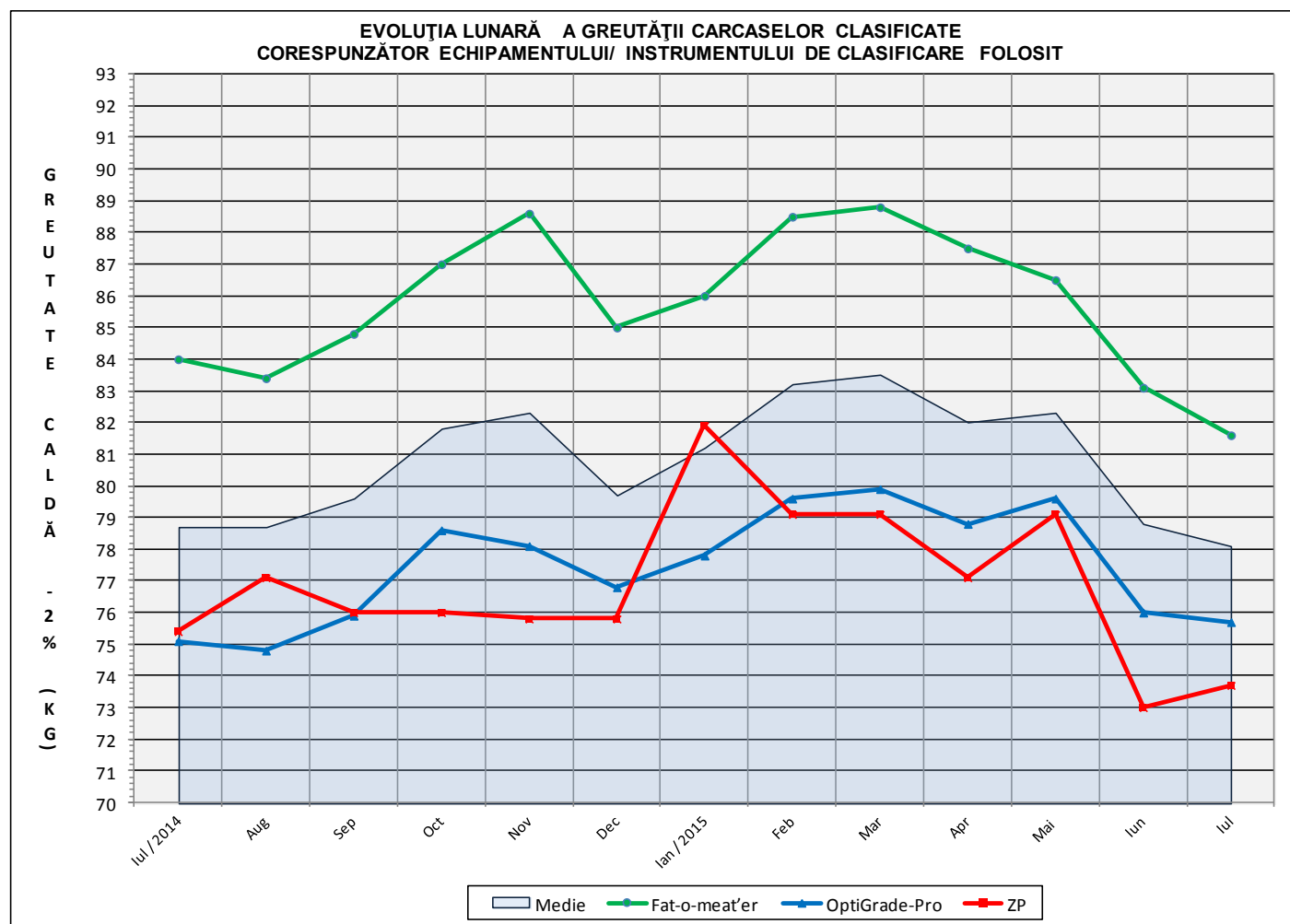


<b>% Modificare</b>
iul 2015/ iul 2014
<b>4.7%</b>

## Numărul de carcase clasificate în luna iulie 2015 în funcție de echipamentul / instrumentul folosit

Metoda	Echipament / instrument	Număr carcase	% din total carcase
Sondă Optică	Fat-o-meat'er	142,331	41.26%
	OptiGrade-Pro	188,625	54.68%
ZP	Rigla	14,022	4.06%
TOTAL		344,978	100.00%

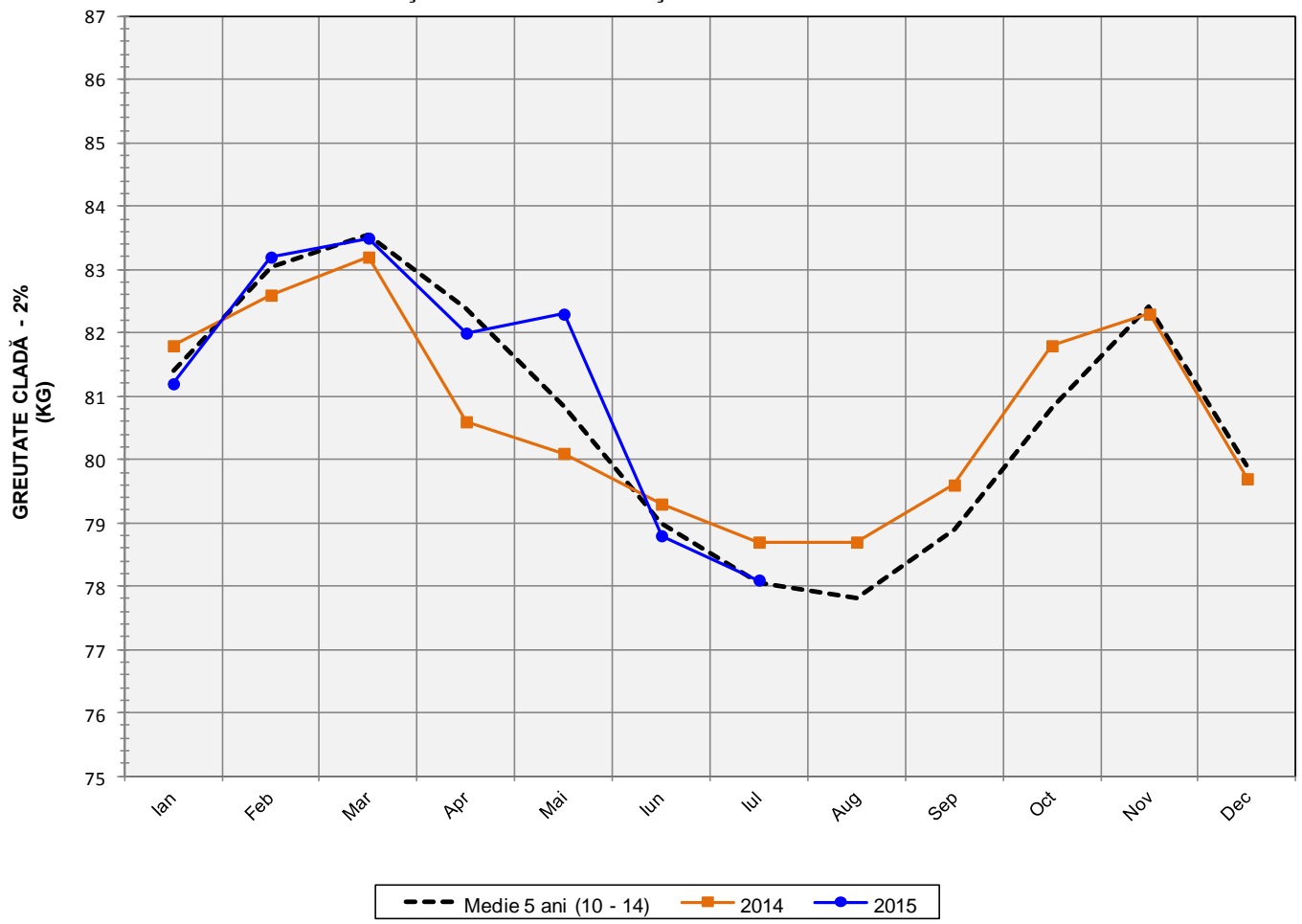


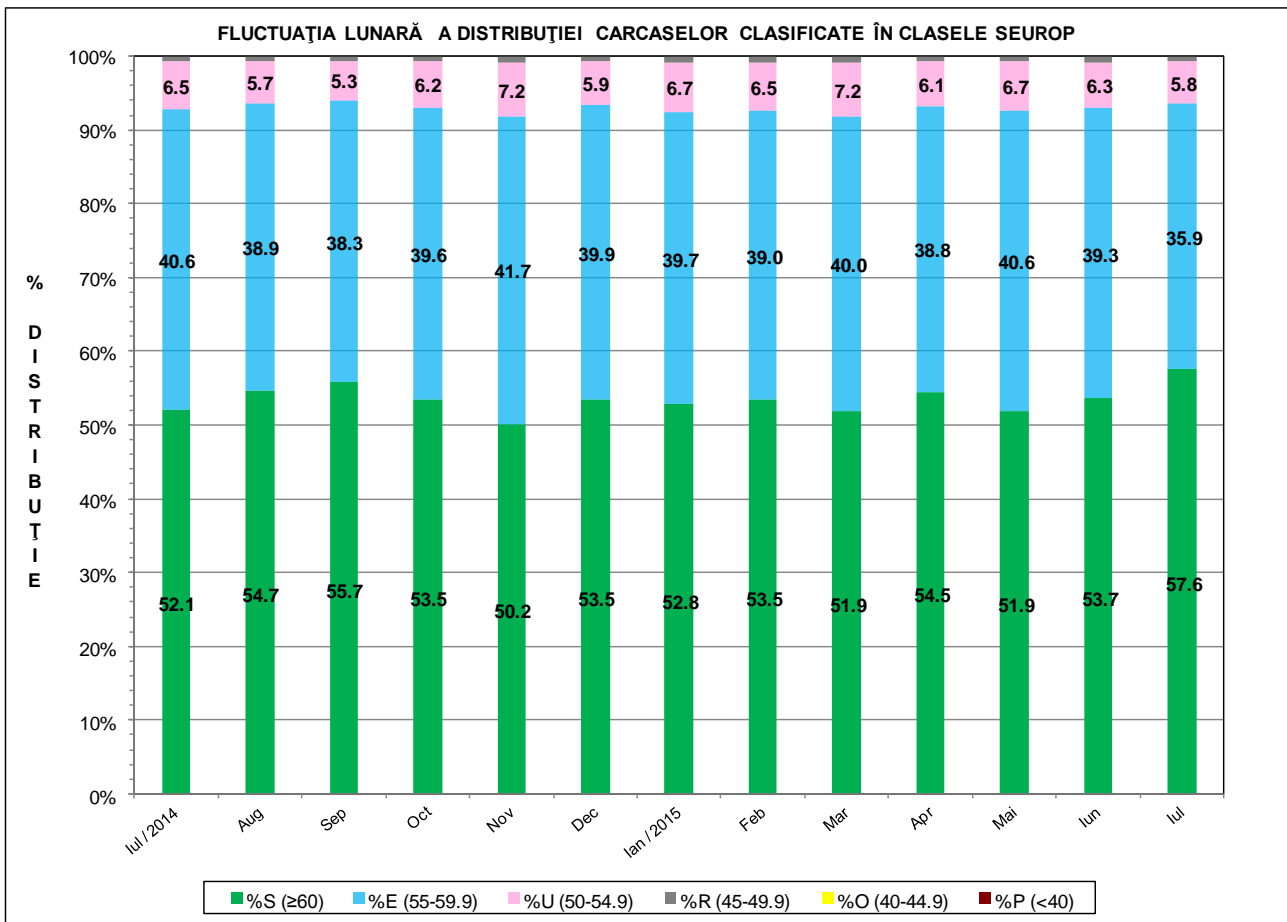
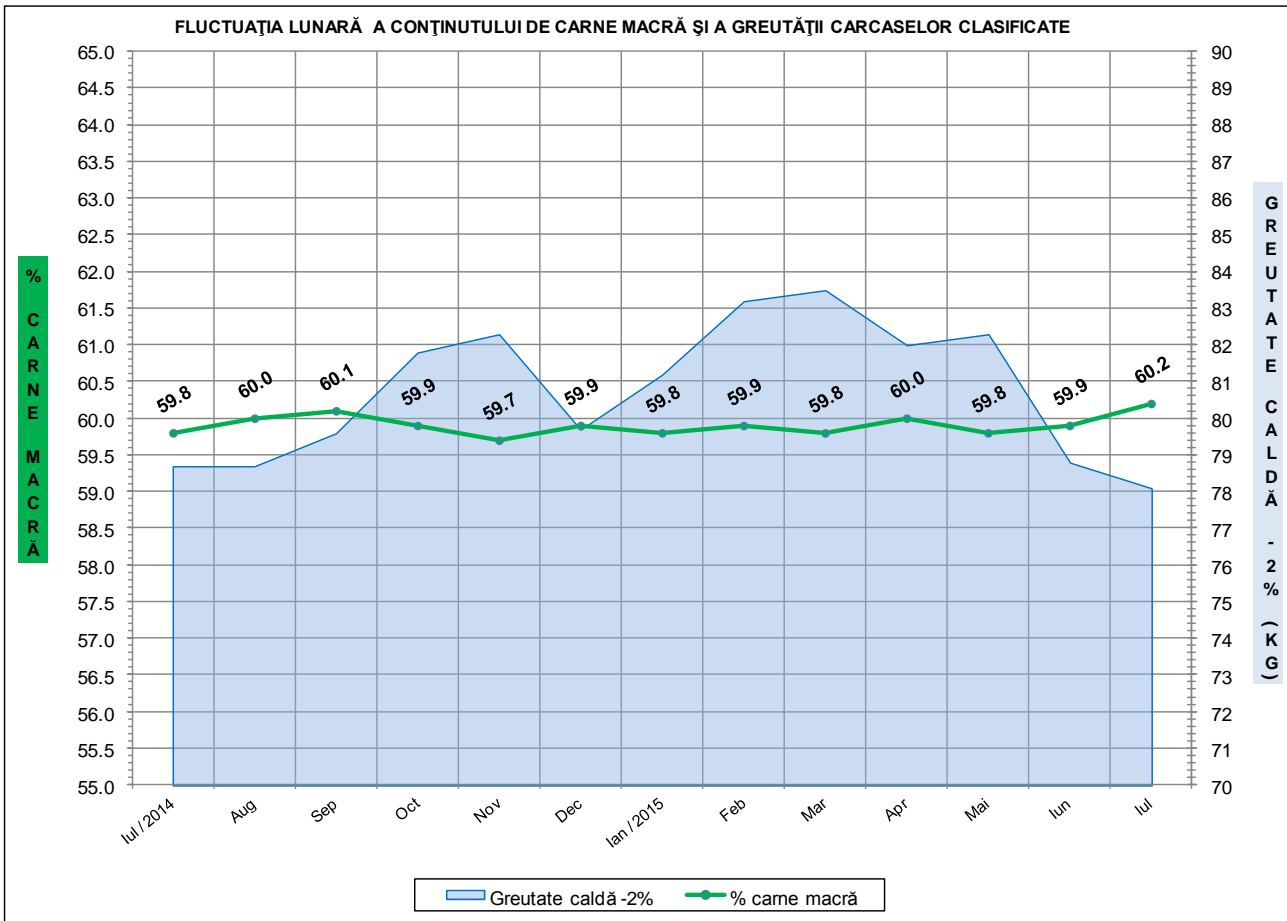


**ÎNCADRAREA ÎN CLASE A CARCASELOR DE PORCINE  
CLASIFICATE ÎN LUNA IULIE 2015**

CLASA	% CARNE MACRĂ	NUMĂR CARCASE	% DIN TOTAL	% CARNE MACRĂ	GREUTATE CALDĂ - 2% (KG)
S	≥ 60	198,862	57.64	62.4	76.9
E	55 - 59.9	123,742	35.87	58.0	79.2
U	50 - 54.9	19,842	5.75	53.2	82.1
R	45 - 49.9	2,160	0.63	48.1	80.5
O	40 - 44.9	327	0.09	43.2	78.2
P	< 40	45	0.01	37.1	86.5
<b>TOTAL</b>		<b>344,978</b>	<b>100.00</b>	<b>60.2</b>	<b>78.1</b>

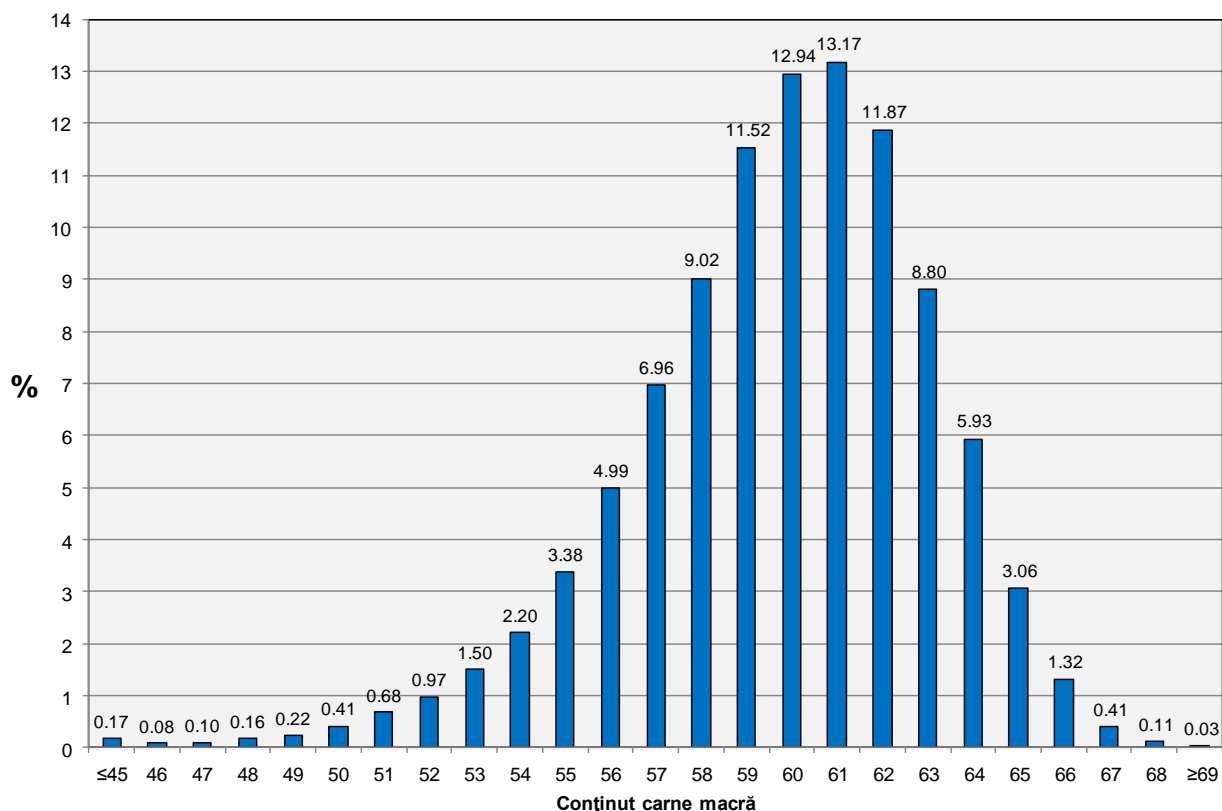
EVOLUȚIA LUNARĂ A GREUTĂȚII CARCASELOR CLASIFICATE



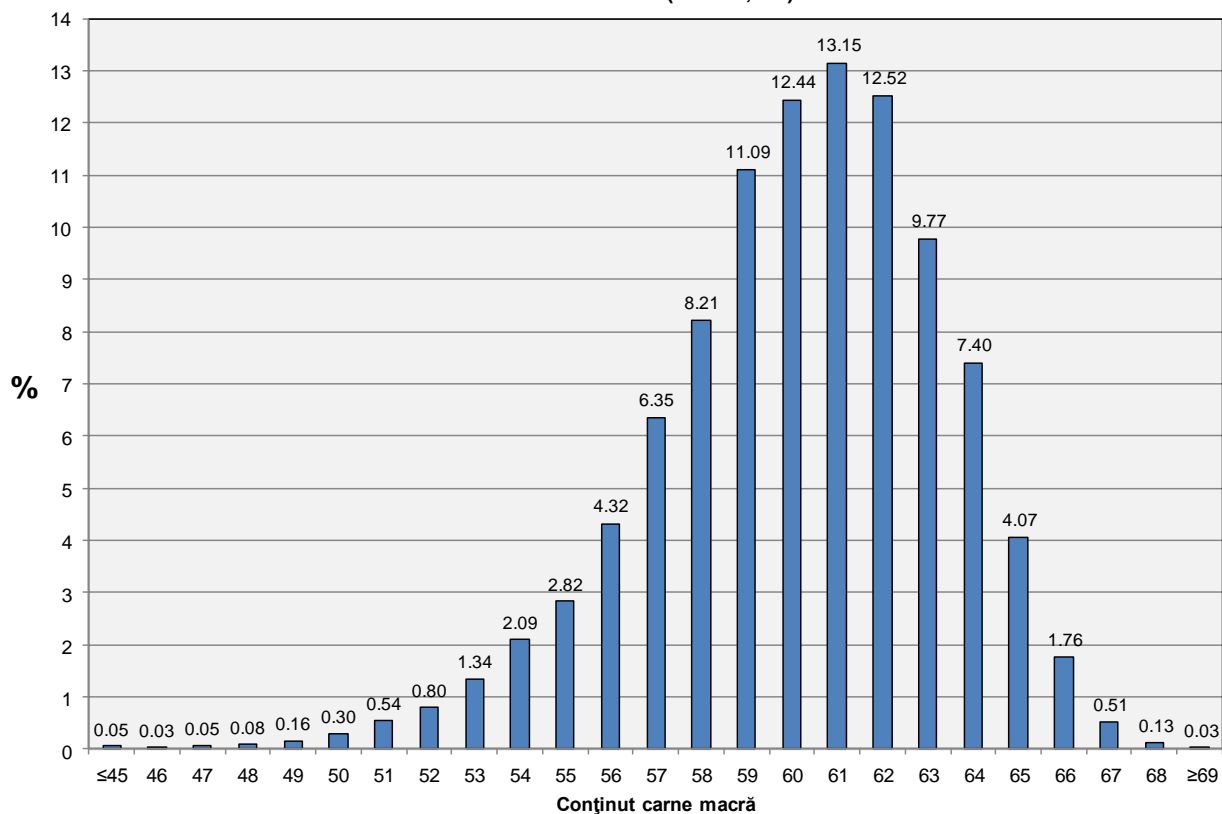




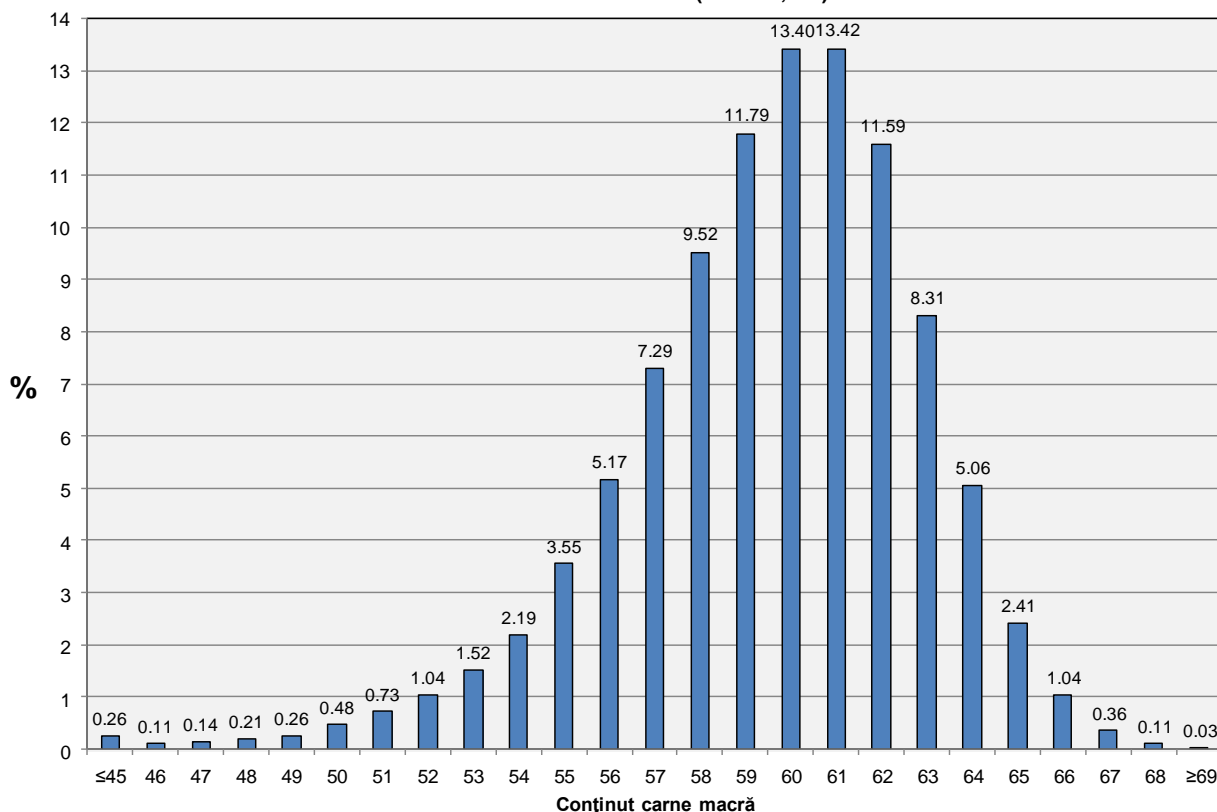
**Distribuția carcaselor clasificate în România în luna iulie 2015 (N = 344,978)**



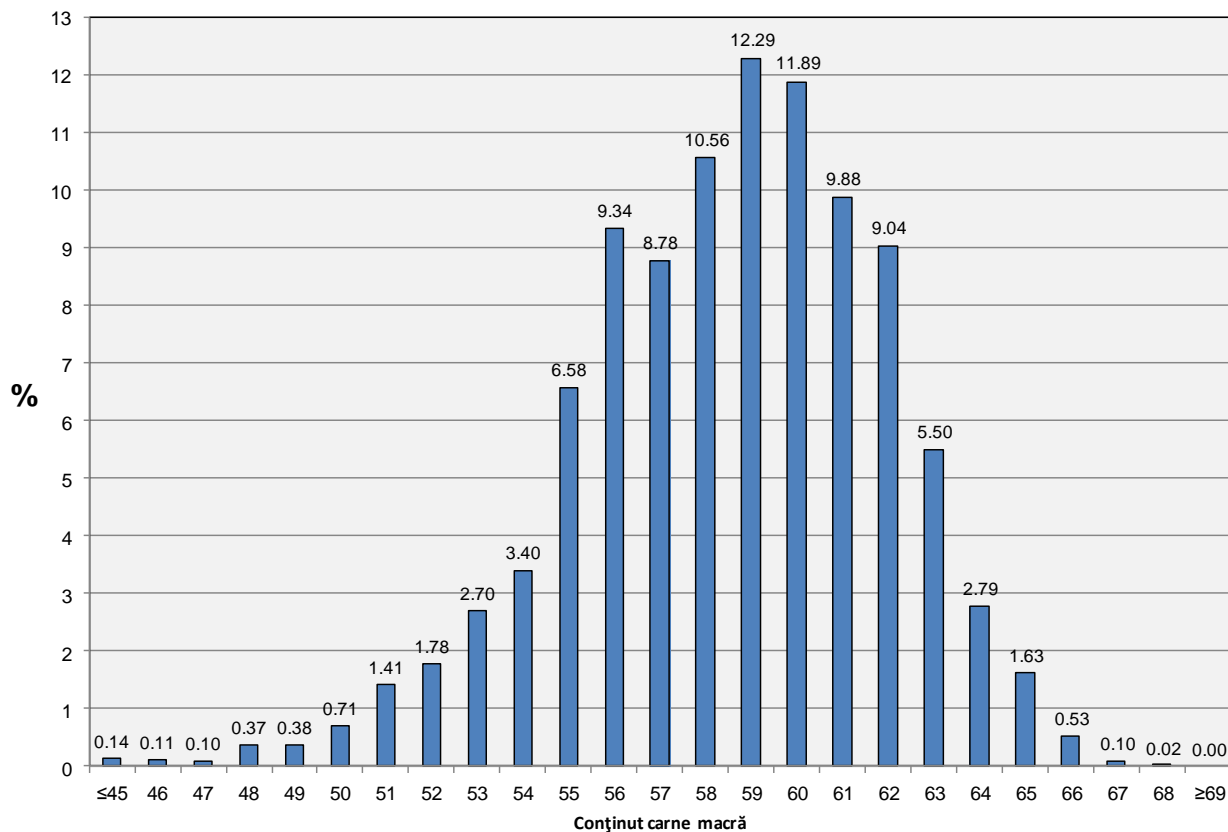
**Distribuția carcaselor clasificate în România cu echipamentul cu sondă optică Fat O Meat'er în luna iulie 2015 (N = 142,331)**



**Distribuția carcaselor clasificate în România cu echipamentul cu sondă optică OptiGrade-Pro în luna iulie 2015 (N = 188,625)**



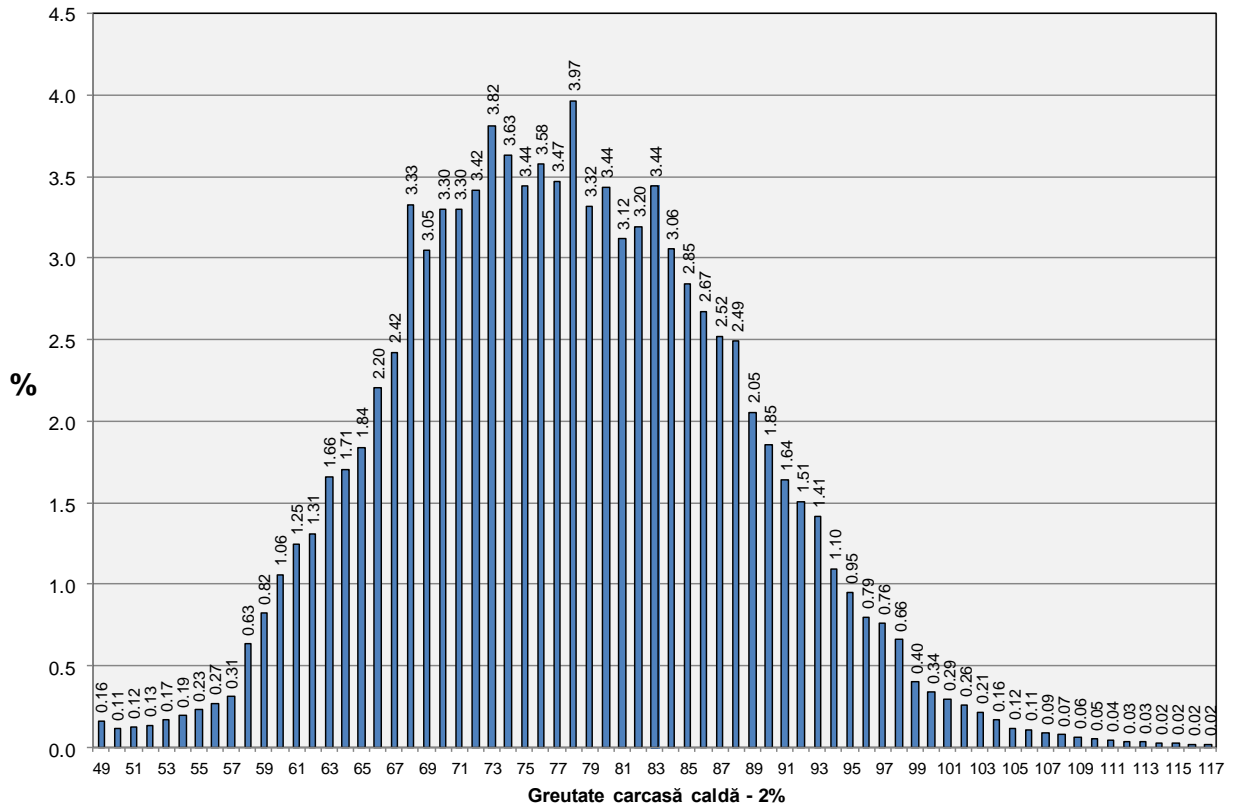
**Distribuția carcaselor clasificate în România cu metoda ZP în luna iulie 2015 (N = 14,022)**





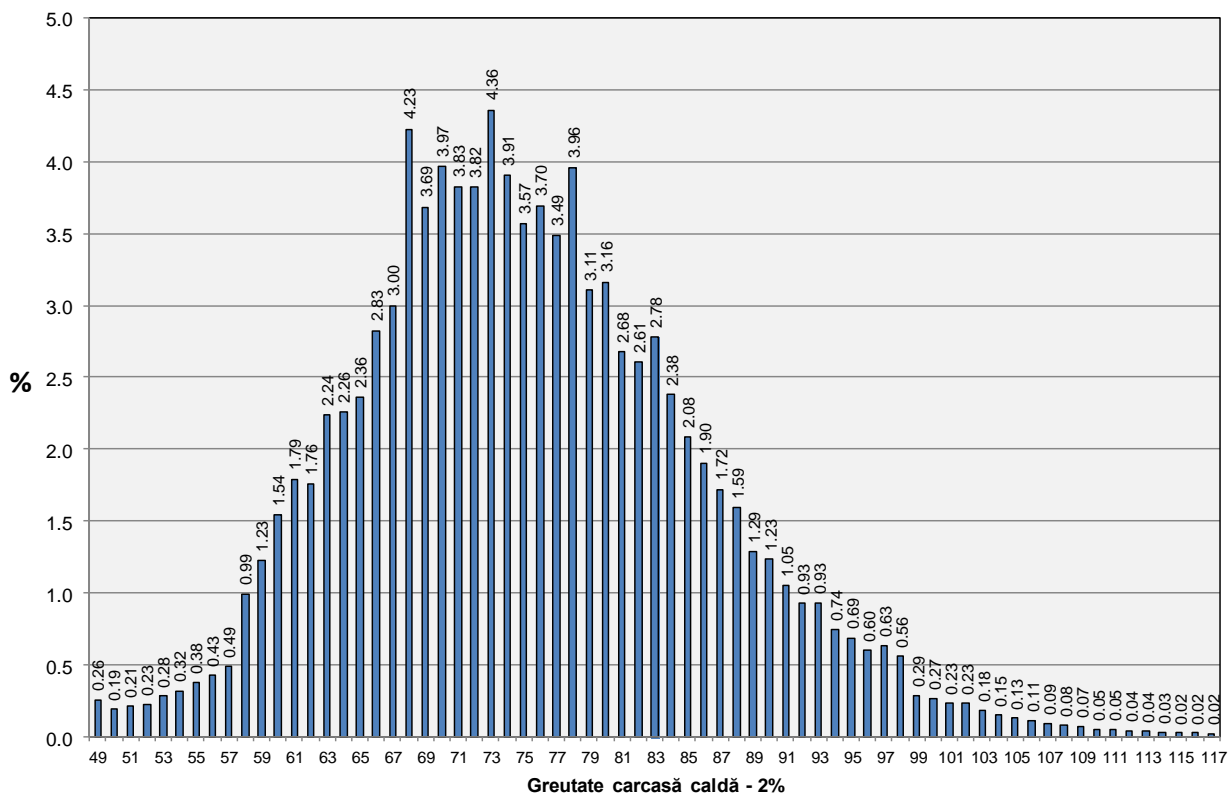


**Distribuția greutății carcaselor clasificate în România în luna iulie 2015 (N = 344,978)**





**Distribuția greutății carcaselor clasificate în România cu echipamentul cu sondă optică OptiGrade-Pro în luna iulie 2015 (N = 188,625)**



**Distribuția greutății carcaselor clasificate în România cu metoda ZP în luna iulie 2015 (N = 14,022)**

