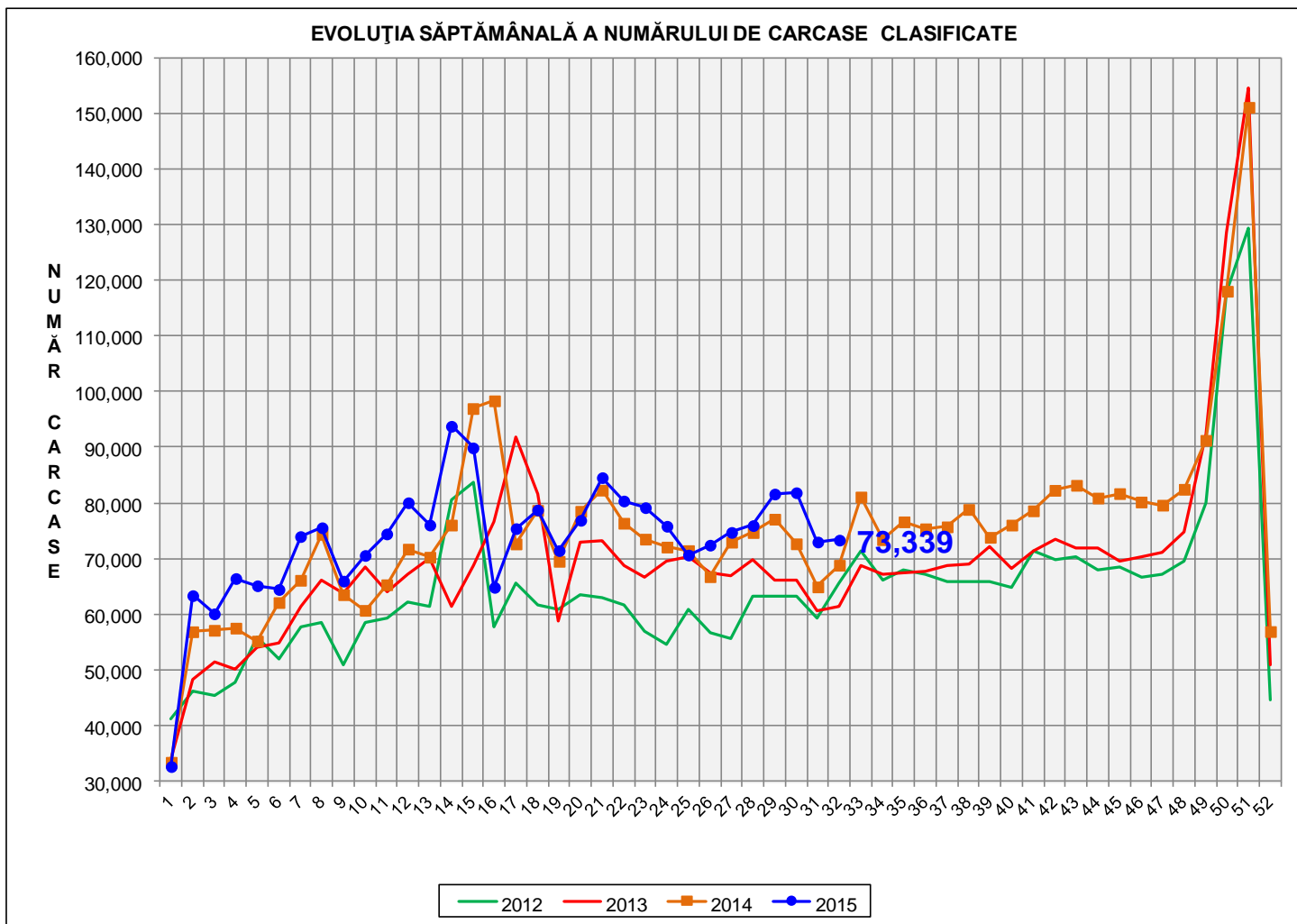




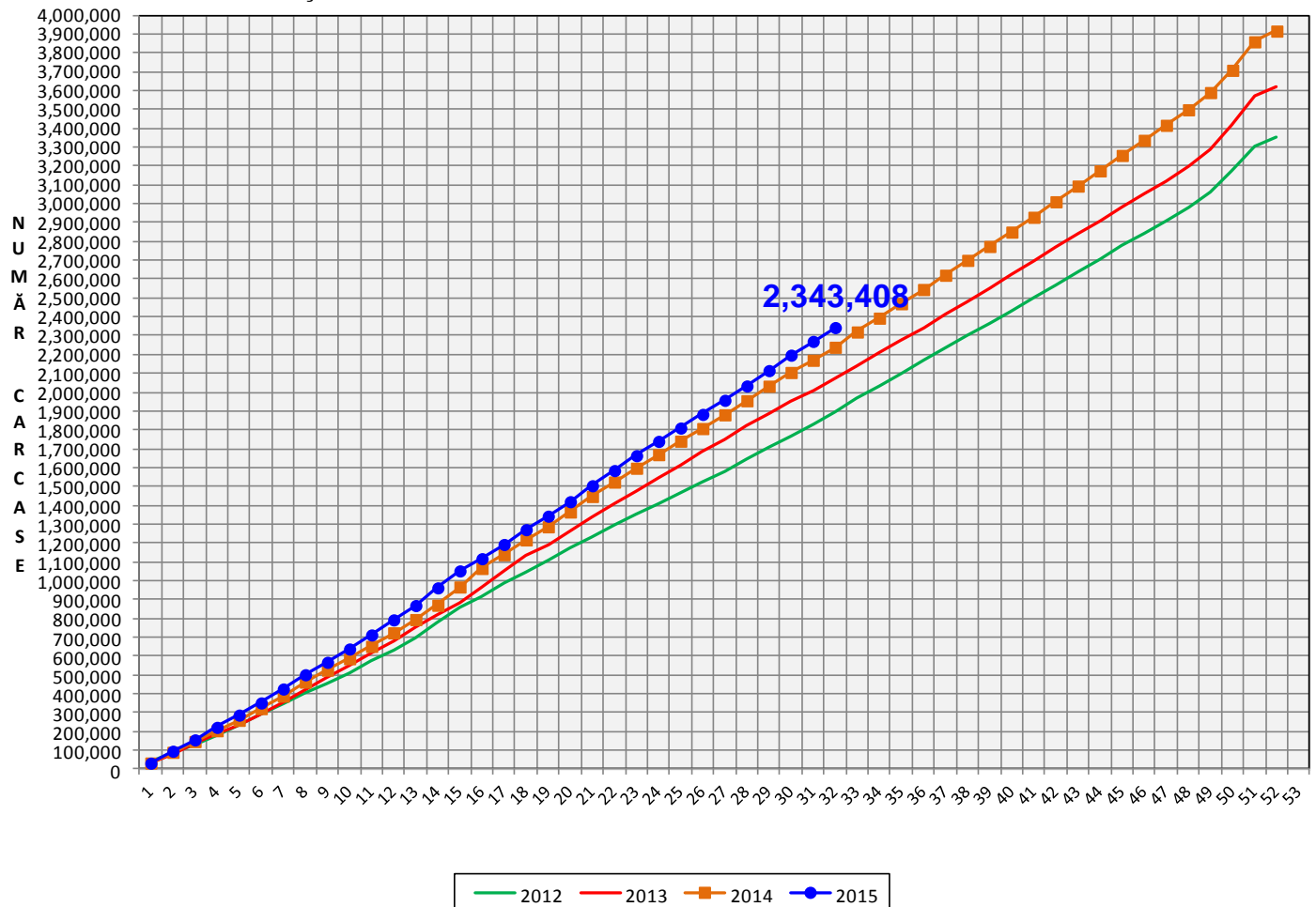
Rezultatele clasificării carcaselor de porcine

Săptămâna 32 (3 – 9 august 2015)



% Modificare	
S32 / S31	S32 2015/ S32 2014
0.5%	6.6%

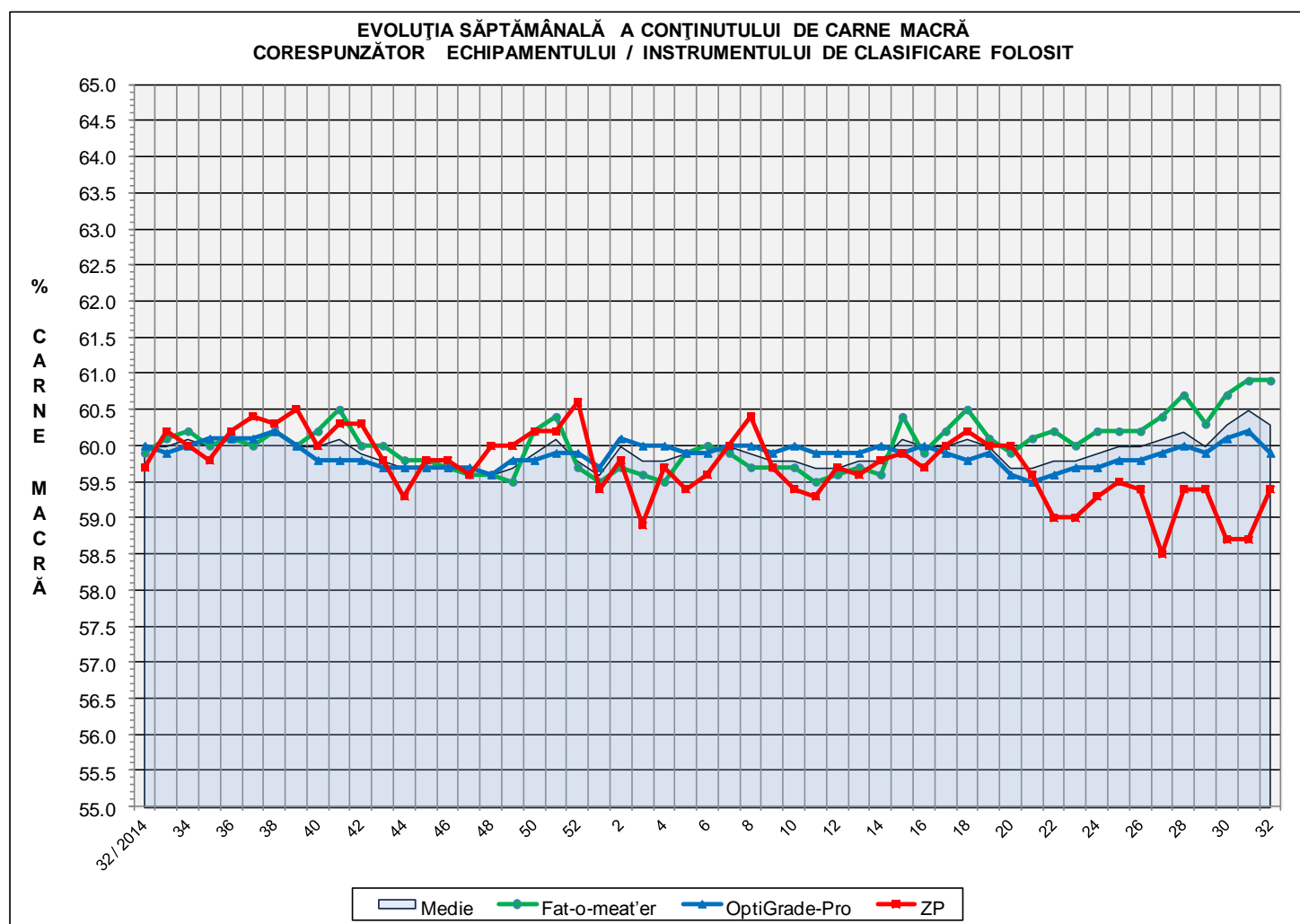
EVOLUȚIA SĂPTĂMÂNALĂ CUMULATIVĂ A NUMĂRULUI DE CARCASE CLASIFICATE



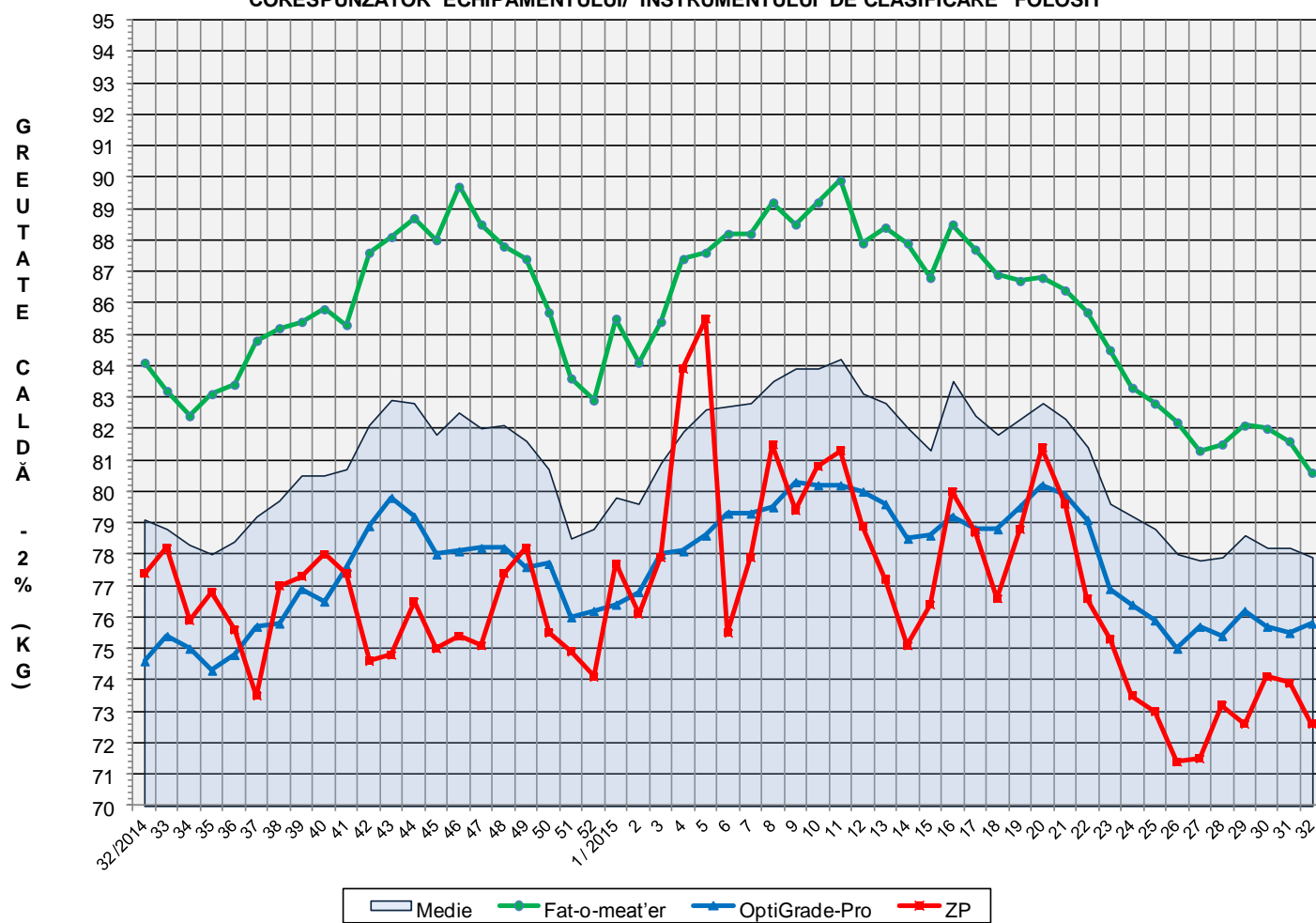
% Modificare
S32 2015/ S32 2014
4.7%

Numărul de carcase clasificate în săptămâna 3 - 9 august 2015 în funcție de echipamentul / instrumentul folosit

Metoda	Echipament / instrument	Număr carcase	% din total carcase
Sondă Optică	Fat-o-meat'er	33,398	45.54%
	OptiGrade-Pro	36,075	49.19%
ZP	Rigla	3,866	5.27%
TOTAL		73,339	100.00%



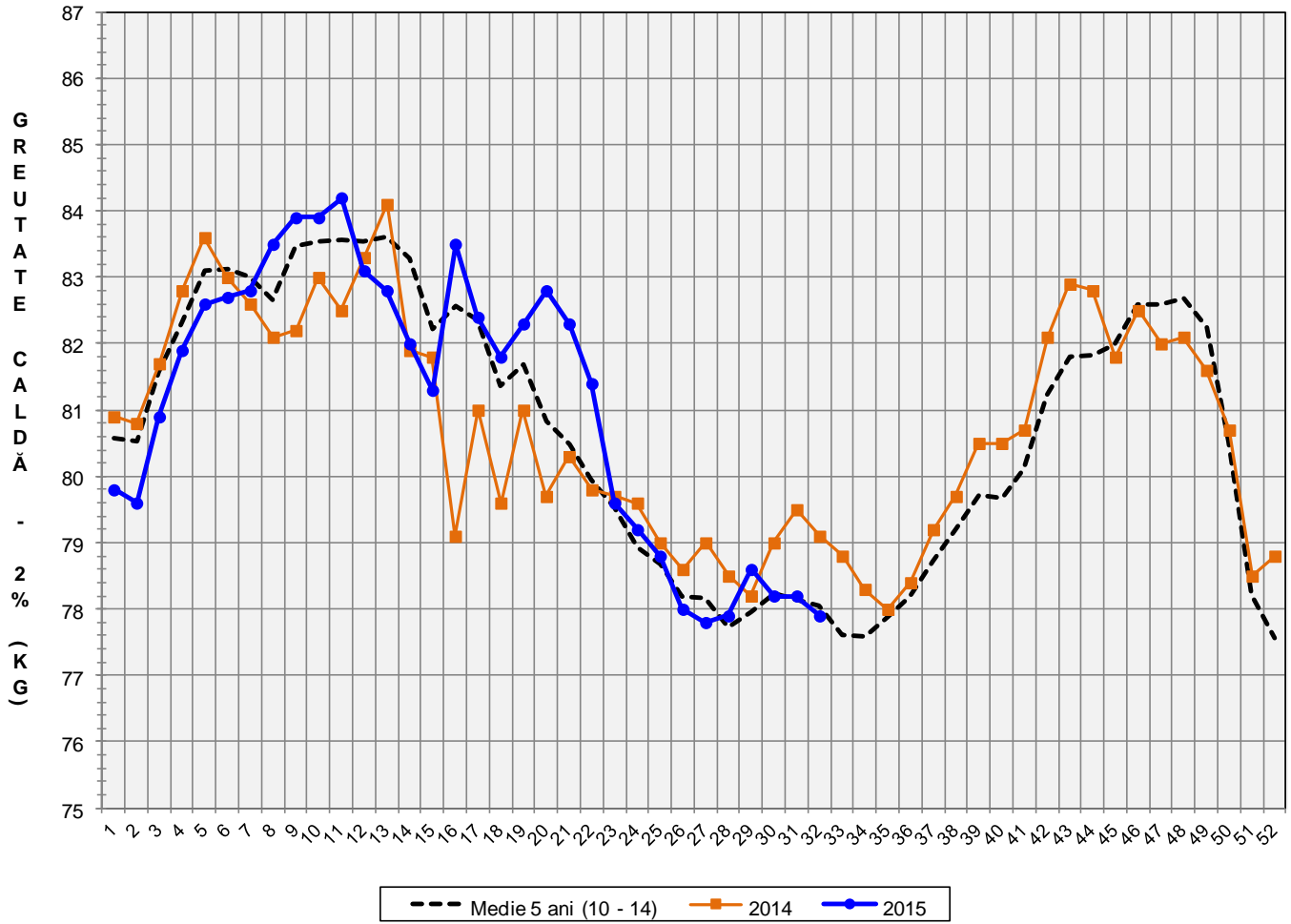
**EVOLUȚIA SĂPTĂMÂNALĂ A GREUTĂȚII CARCASELOR
CORESPUNZĂTOR ECHIPAMENTULUI/ INSTRUMENTULUI DE CLASIFICARE FOLOSIT**

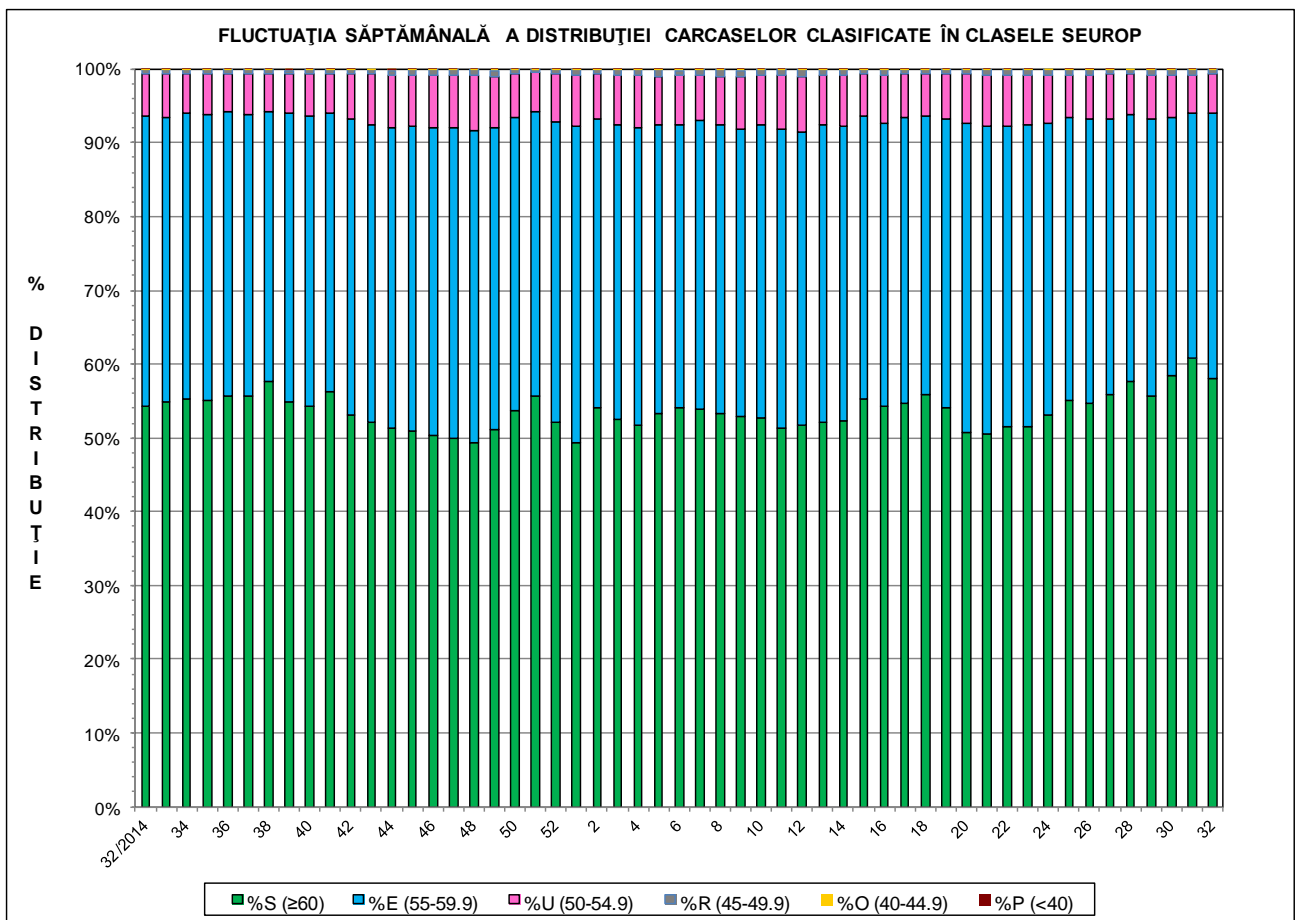
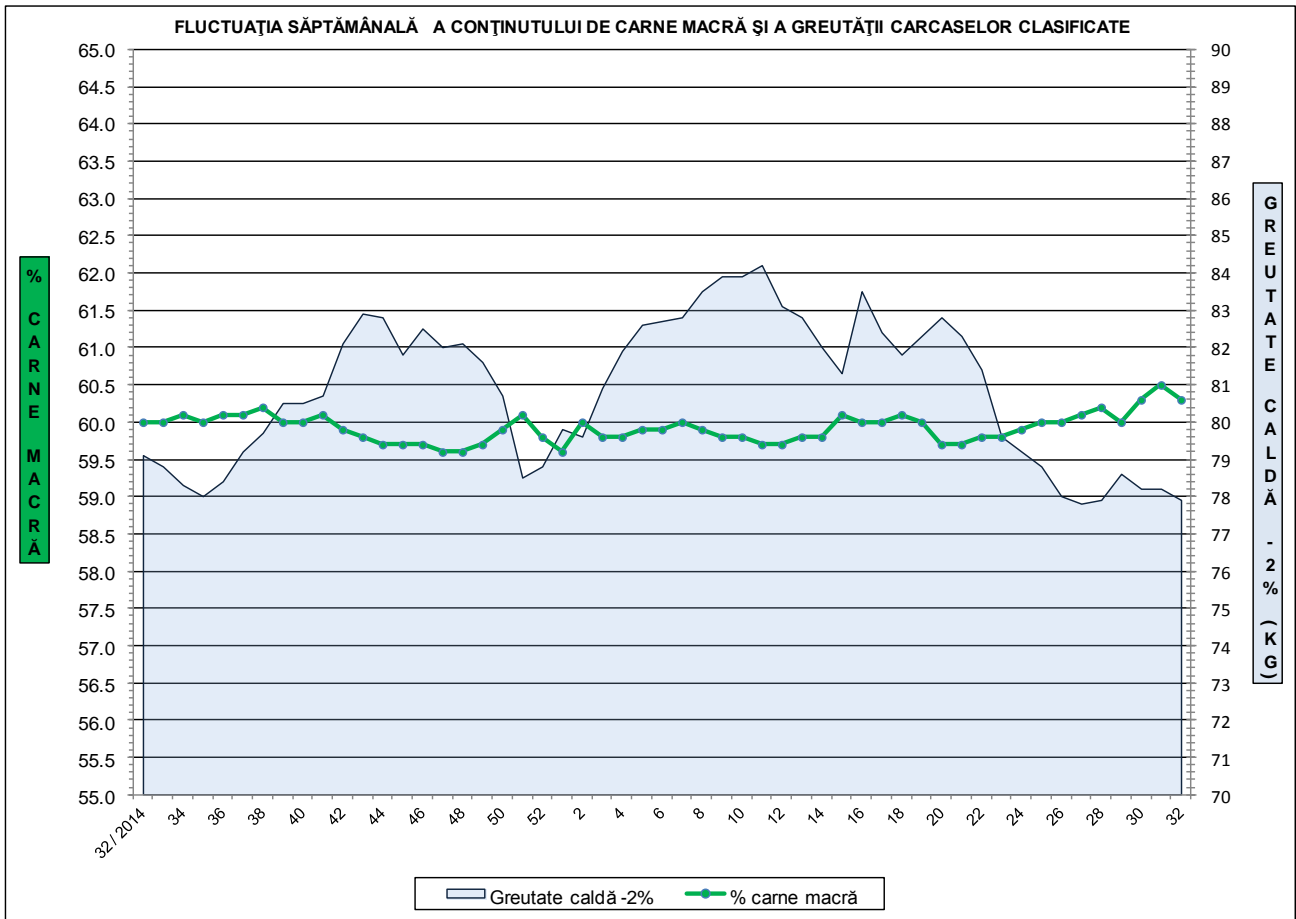


**ÎNCADRAREA ÎN CLASE A CARCASELOR DE PORCINE
CLASIFICATE ÎN SĂPTĂMÂNA 3 - 9 AUGUST 2015**

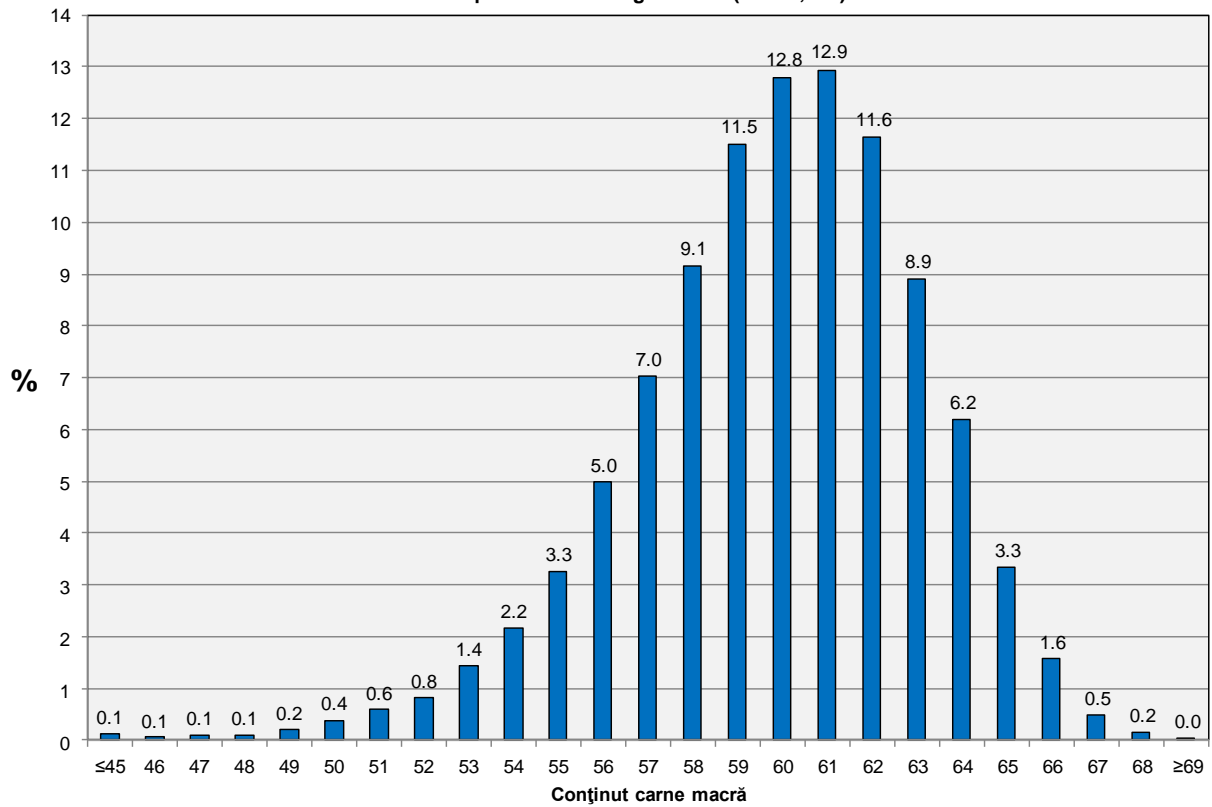
CLASA	% CARNE MACRĂ	NUMĂR CARCASE	% DIN TOTAL	% CARNE MACRĂ	GREUTATE CALDĂ - 2% (KG)
S	≥ 60	42,605	58.09	62.5	76.9
E	55 - 59.9	26,333	35.91	58.1	78.7
U	50 - 54.9	3,958	5.40	53.3	81.6
R	45 - 49.9	379	0.52	48.3	81.3
O	40 - 44.9	57	0.08	43.4	81.9
P	< 40	7	0.01	36.2	76.0
TOTAL		73,339	100.00	60.3	77.9

EVOLUȚIA SĂPTĂMÂNALĂ A GREUTĂȚII CARCASELOR CLASIFICATE

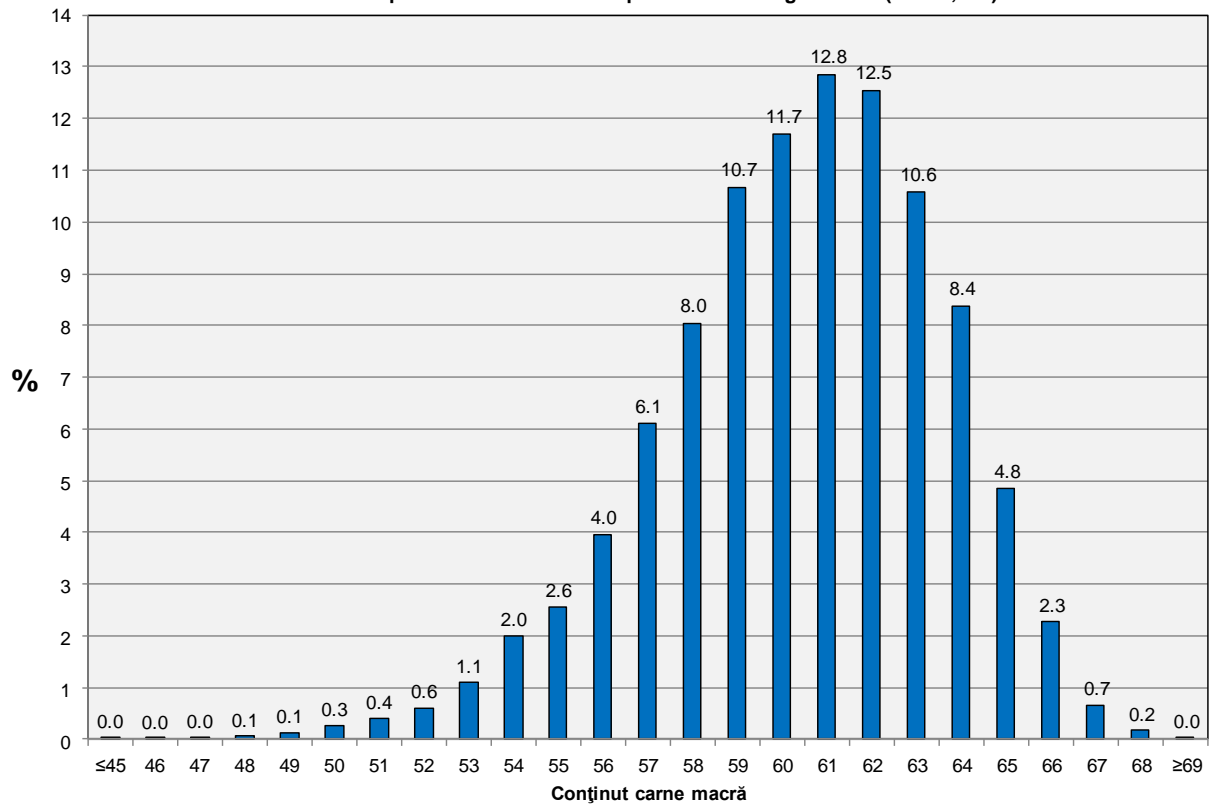




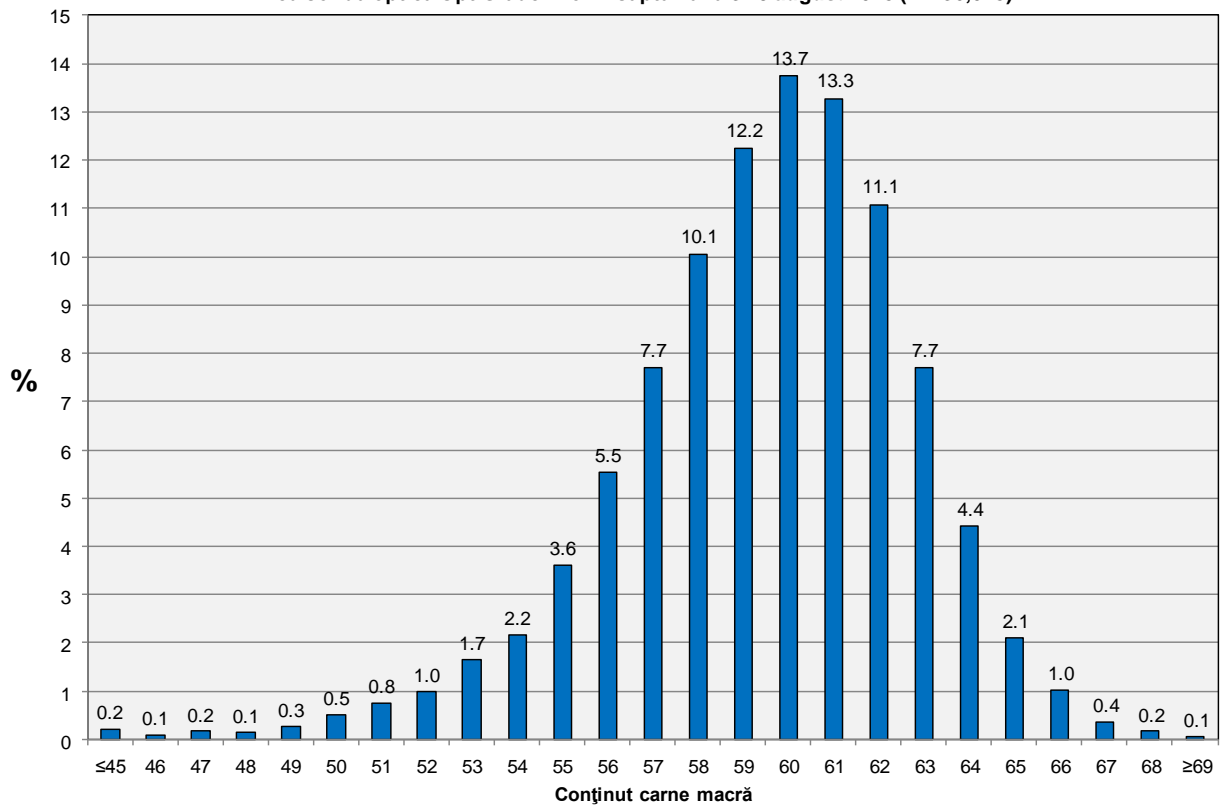
Distribuția conținutului de carne macră a carcaselor clasificate în România în săptămâna 3 - 9 august 2015 (N = 73,339)



Distribuția conținutului de carne macră a carcaselor clasificate în România cu echipamentul cu sondă optică Fat O Meat'er în săptămâna 3 - 9 august 2015 (N = 33,398)



Distribuția conținutului de carne macră a carcaselor clasificate în România cu echipamentul cu sondă optică OptiGrade-Pro în săptămâna 3 - 9 august 2015 (N = 36,075)



Distribuția conținutului de carne macră a carcaselor clasificate în România cu metoda ZP în săptămâna 3 - 9 august 2015 (N = 3,866)

