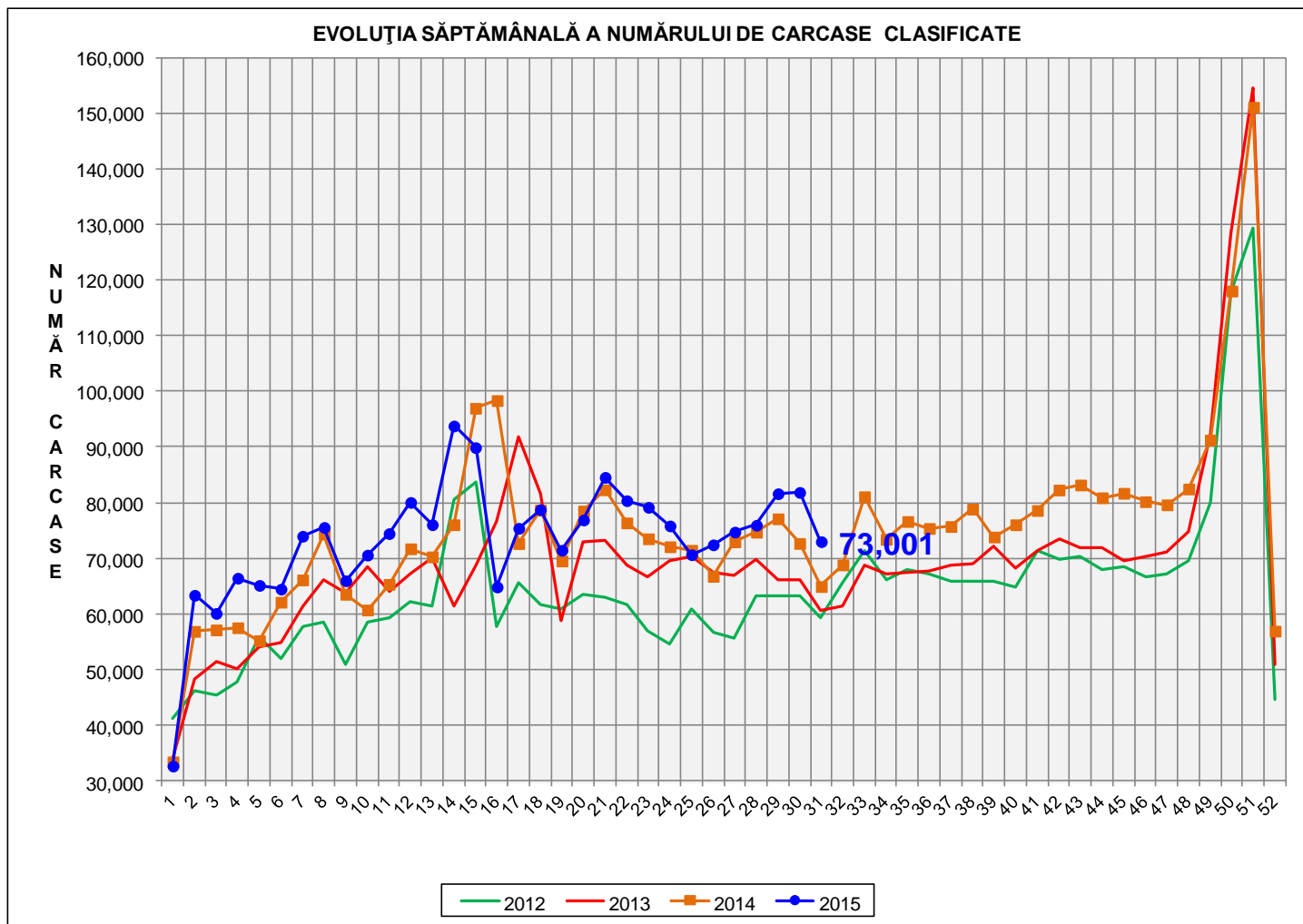




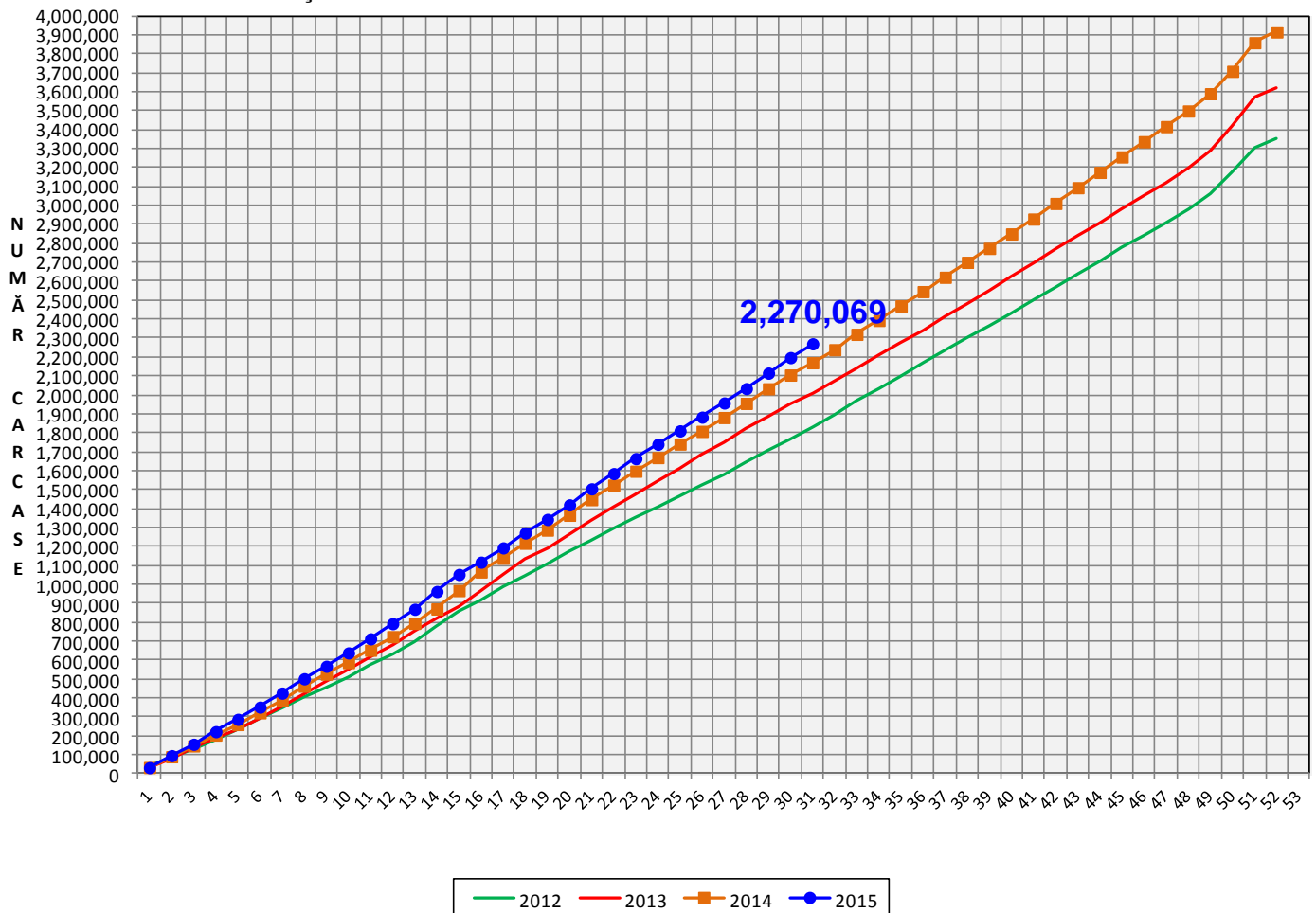
# Rezultatele clasificării carcaselor de porcine

## Săptămâna 31 (27 iulie – 2 august 2015)



% Modificare	
S31 / S30	S31 2015/ S31 2014
-10.8%	12.4%

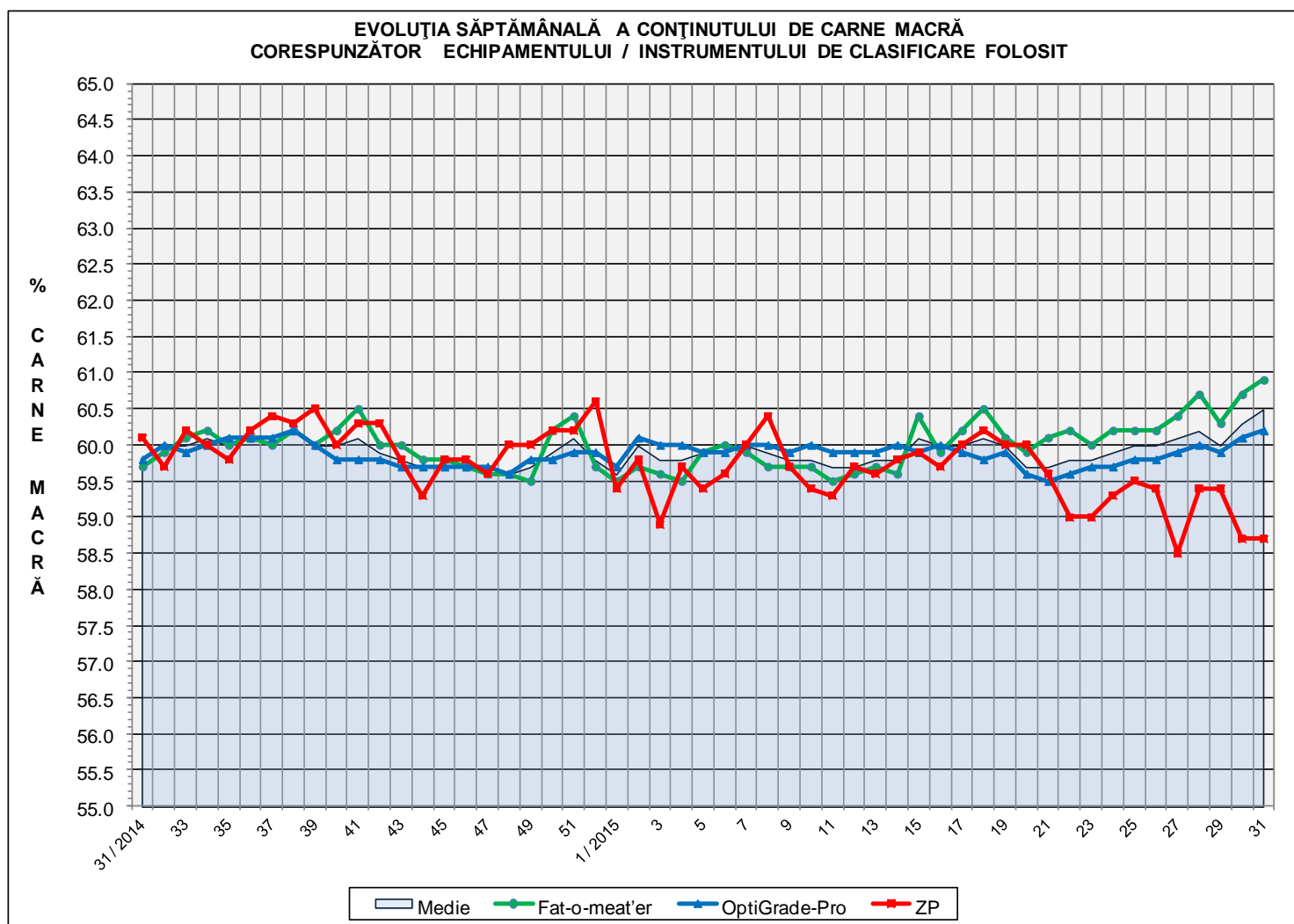
**EVOLUȚIA SĂPTĂMÂNALĂ CUMULATIVĂ A NUMĂRULUI DE CARCASE CLASIFICATE**



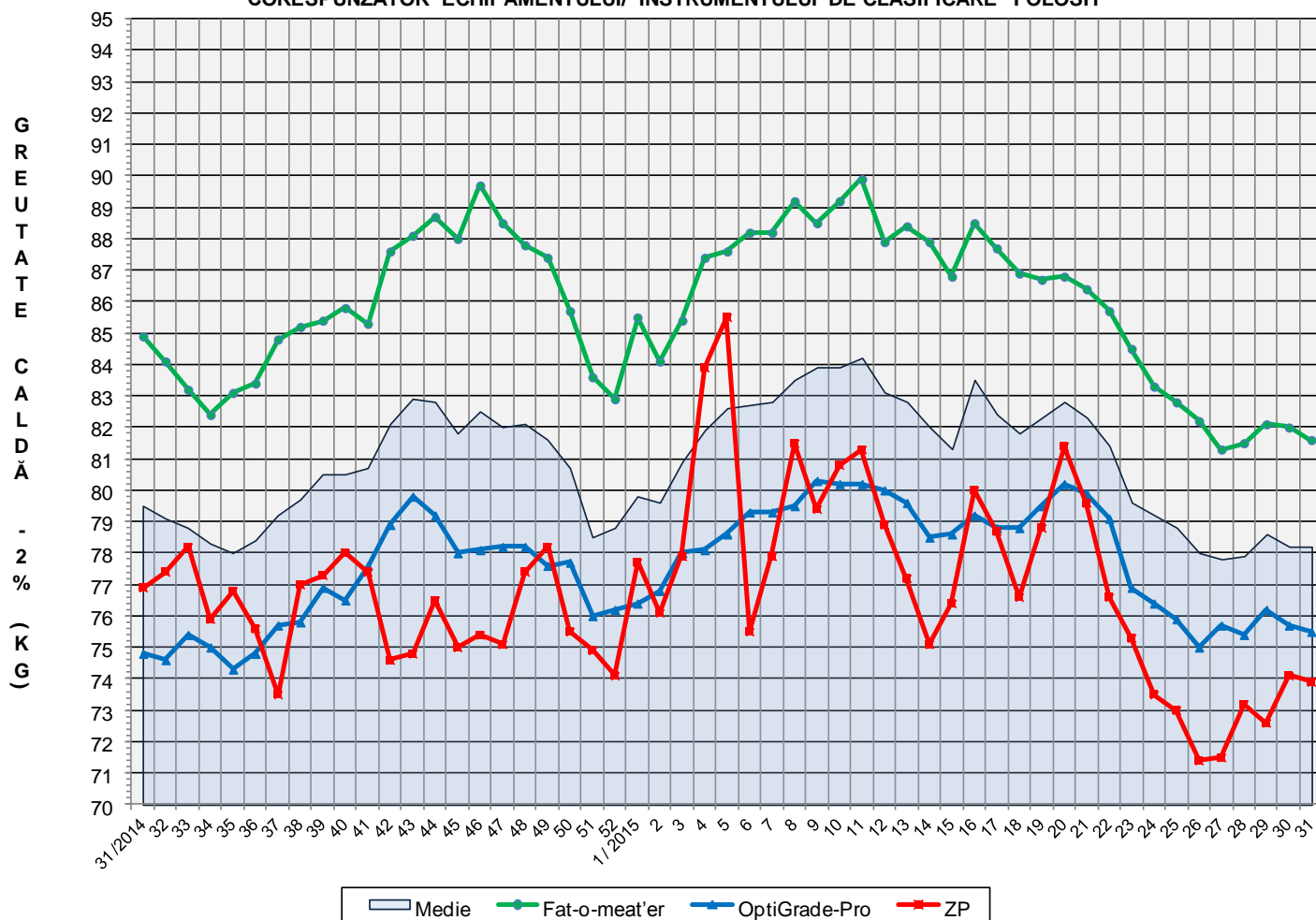
<b>% Modificare</b>
<b>S31 2015/ S31 2014</b>
<b>4.6%</b>

## Numărul de carcase clasificate în săptămâna 27 iulie -2 august 2015 în funcție de echipamentul / instrumentul folosit

Metoda	Echipament / instrument	Număr carcase	% din total carcase
Sondă Optică	Fat-o-meat'er	33,331	45.66%
	OptiGrade-Pro	35,668	48.86%
ZP	Rigla	4,002	5.48%
<b>TOTAL</b>		<b>73,001</b>	<b>100.00%</b>



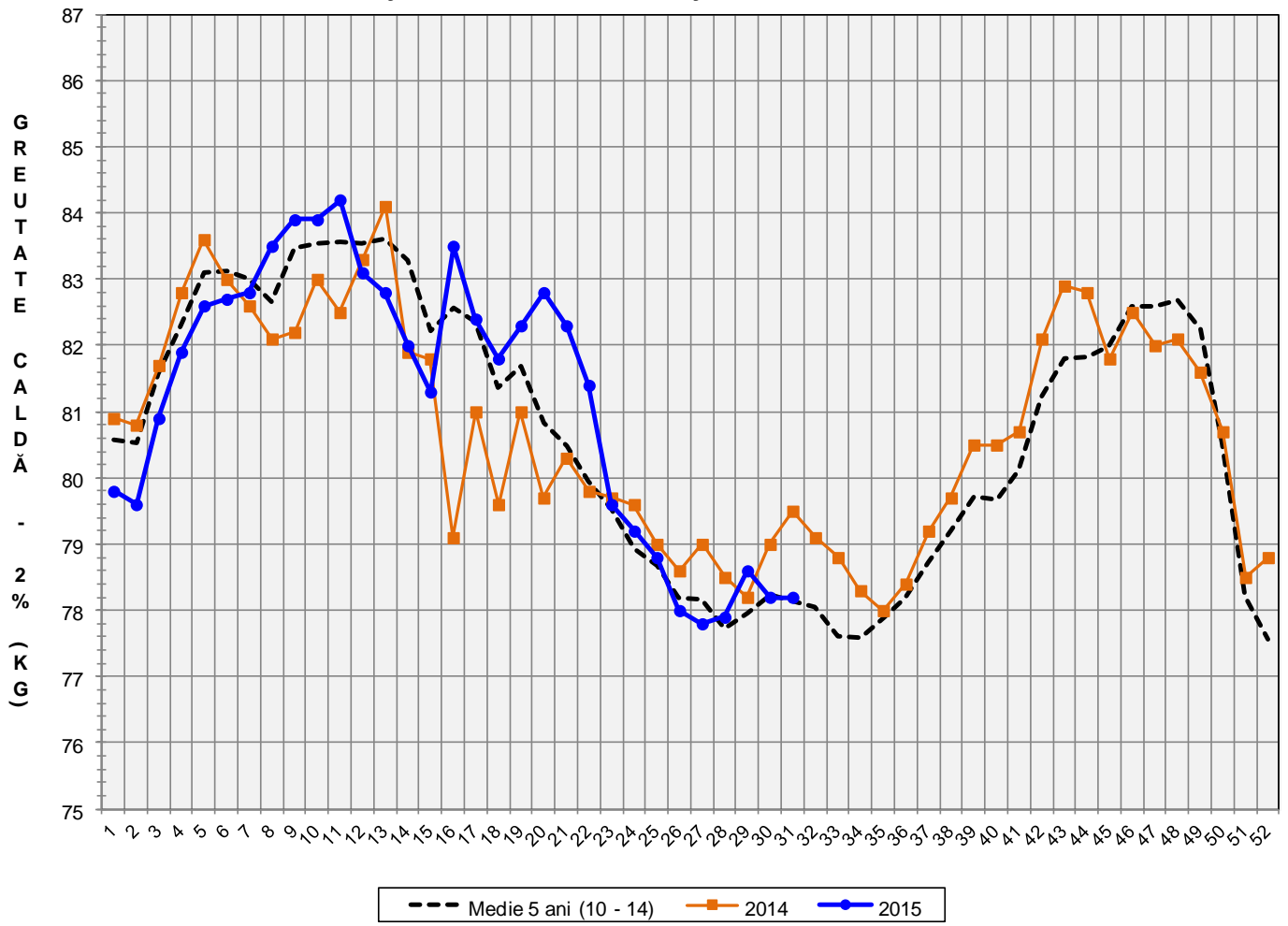
**EVOLUȚIA SĂPTĂMÂNALĂ A GREUTĂȚII CARCASELOR  
CORESPUNZĂTOR ECHIPAMENTULUI/ INSTRUMENTULUI DE CLASIFICARE FOLOSIT**

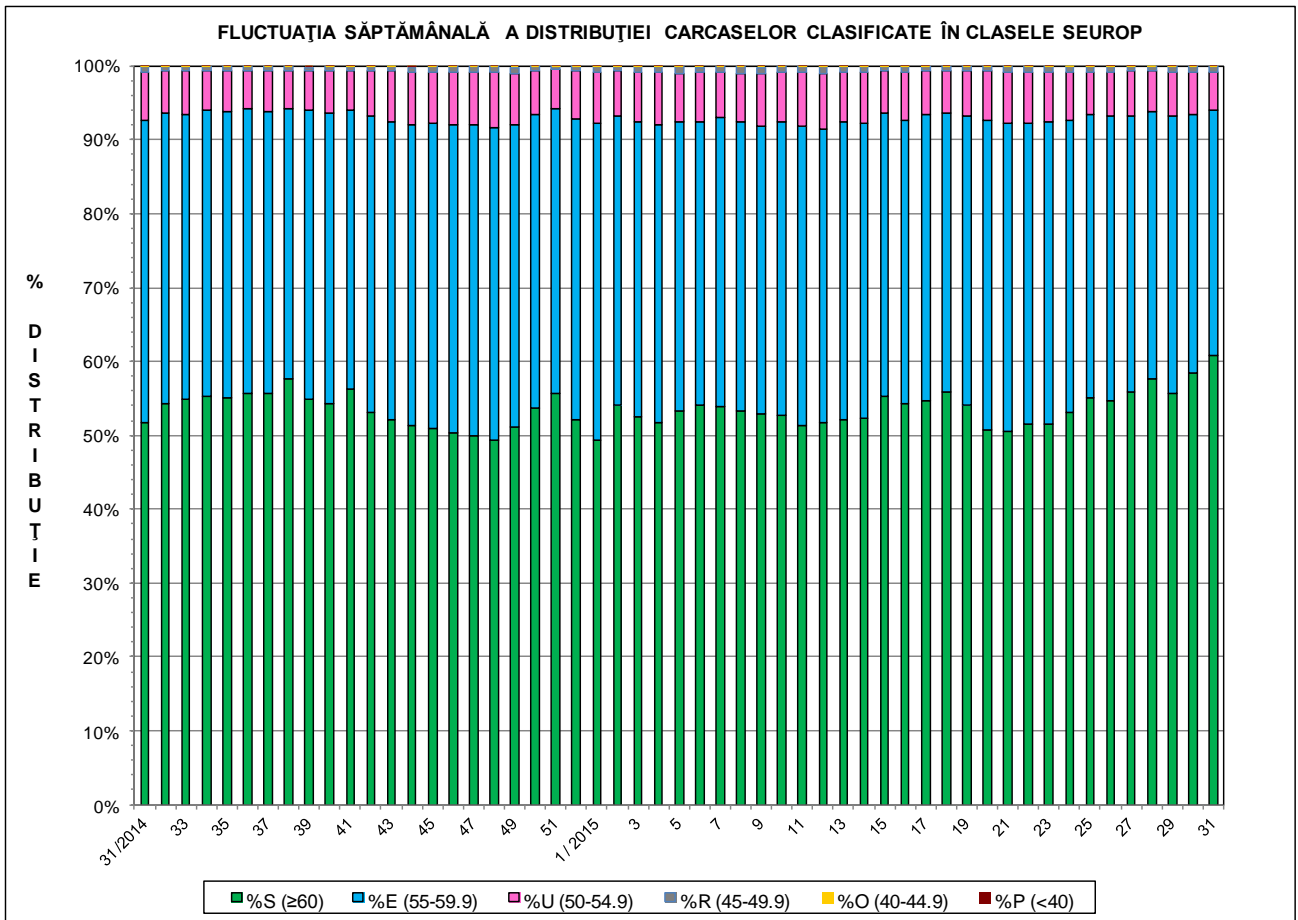
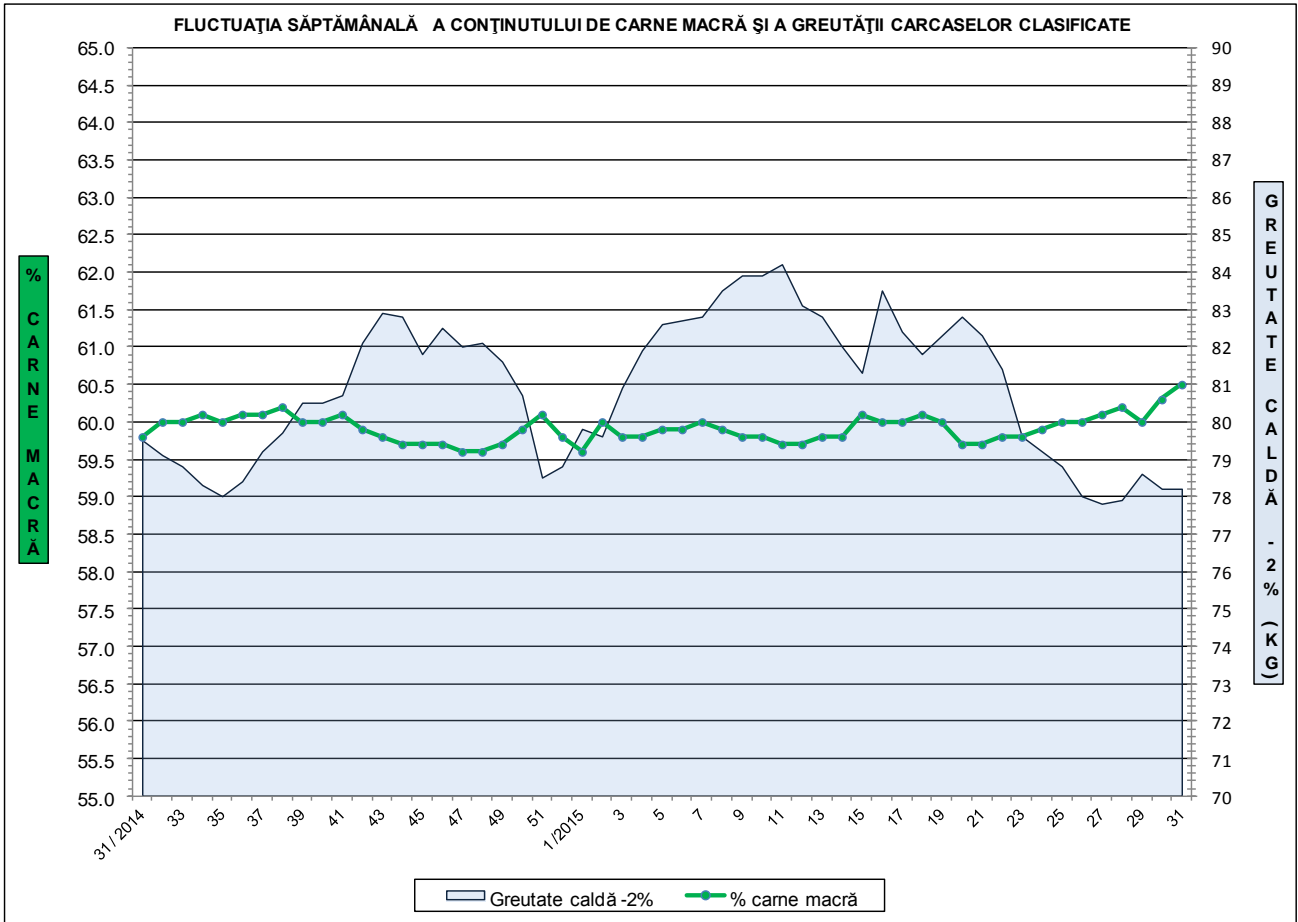


**ÎNCADRAREA ÎN CLASE A CARCASELOR DE PORCINE  
CLASIFICATE ÎN SĂPTĂMÂNA 27 IULIE - 2 AUGUST 2015**

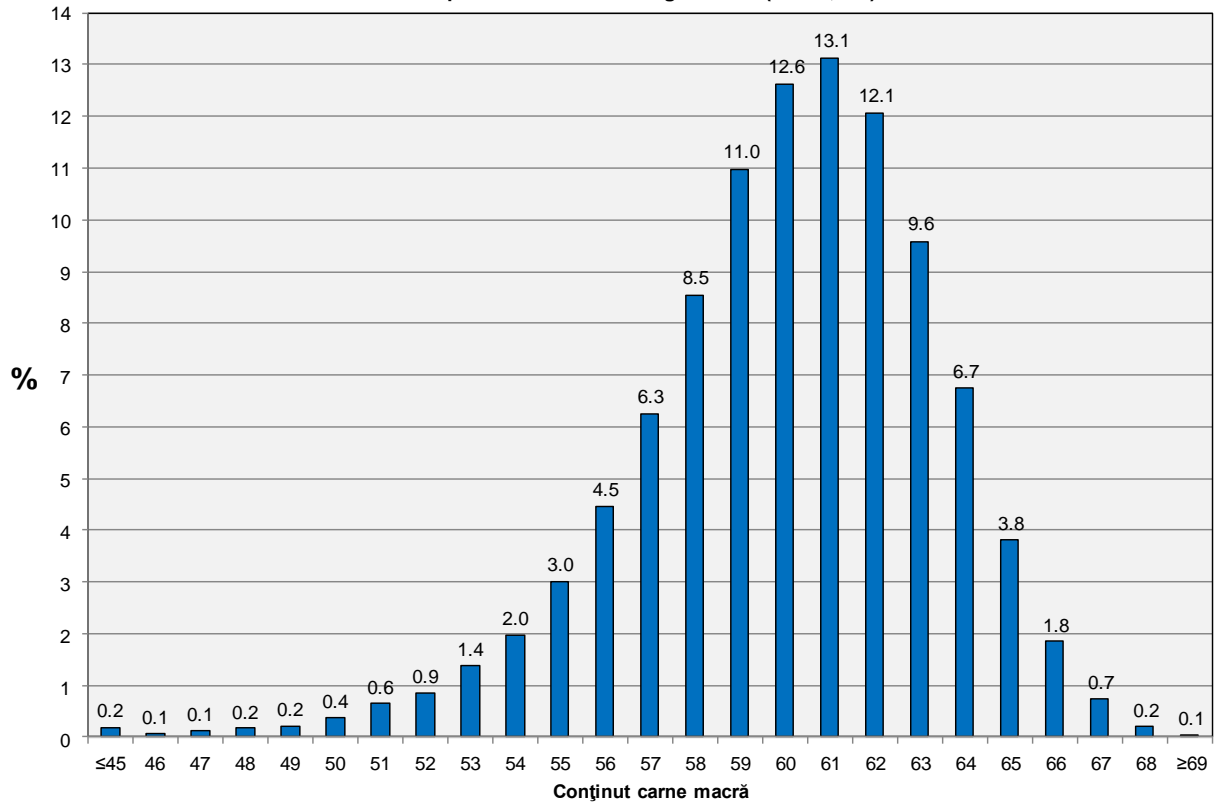
CLASA	% CARNE MACRĂ	NUMĂR CARCASE	% DIN TOTAL	% CARNE MACRĂ	GREUTATE CALDĂ - 2% (KG)
S	≥ 60	44,359	60.76	62.6	77.4
E	55 - 59.9	24,268	33.24	58.1	79.1
U	50 - 54.9	3,810	5.22	53.2	81.3
R	45 - 49.9	471	0.65	48.2	78.7
O	40 - 44.9	78	0.11	43.4	78.8
P	< 40	15	0.02	36.8	84.2
<b>TOTAL</b>		<b>73,001</b>	<b>100.00</b>	<b>60.5</b>	<b>78.2</b>

EVOLUȚIA SĂPTĂMÂNALĂ A GREUTĂȚII CARCASELOR CLASIFICATE

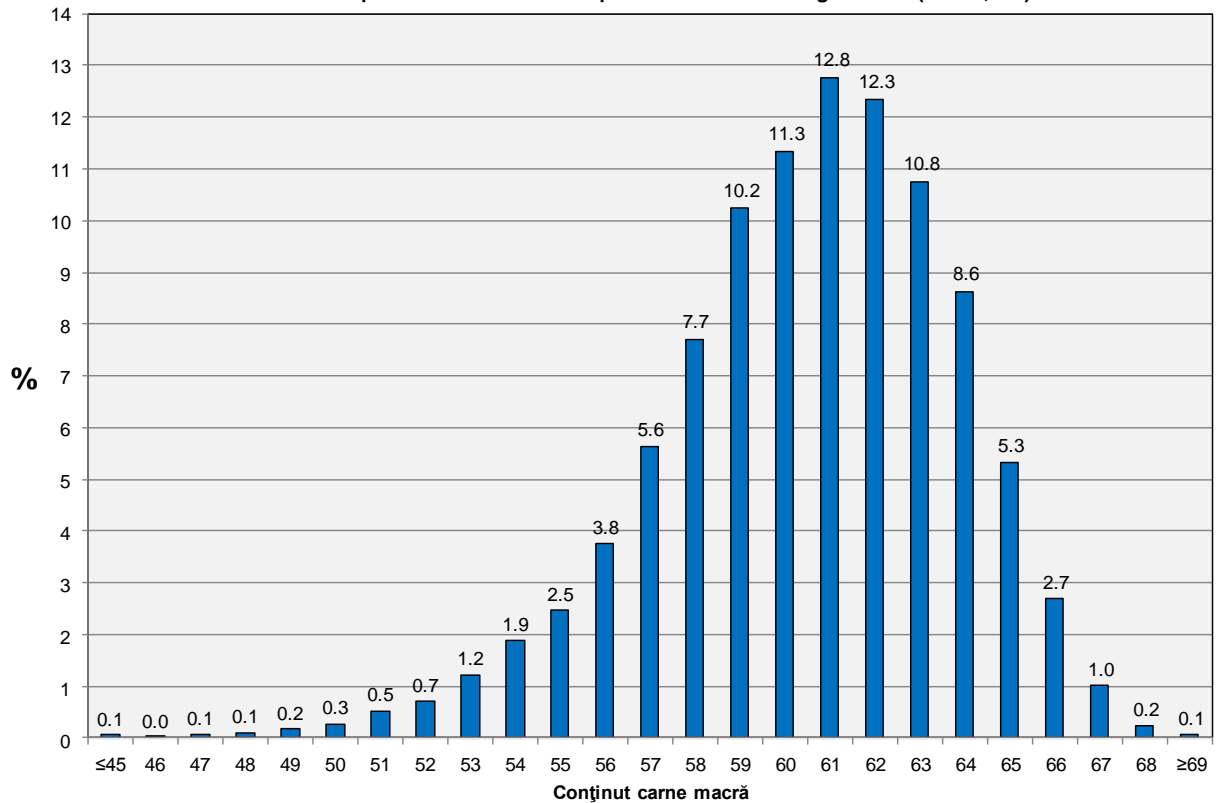




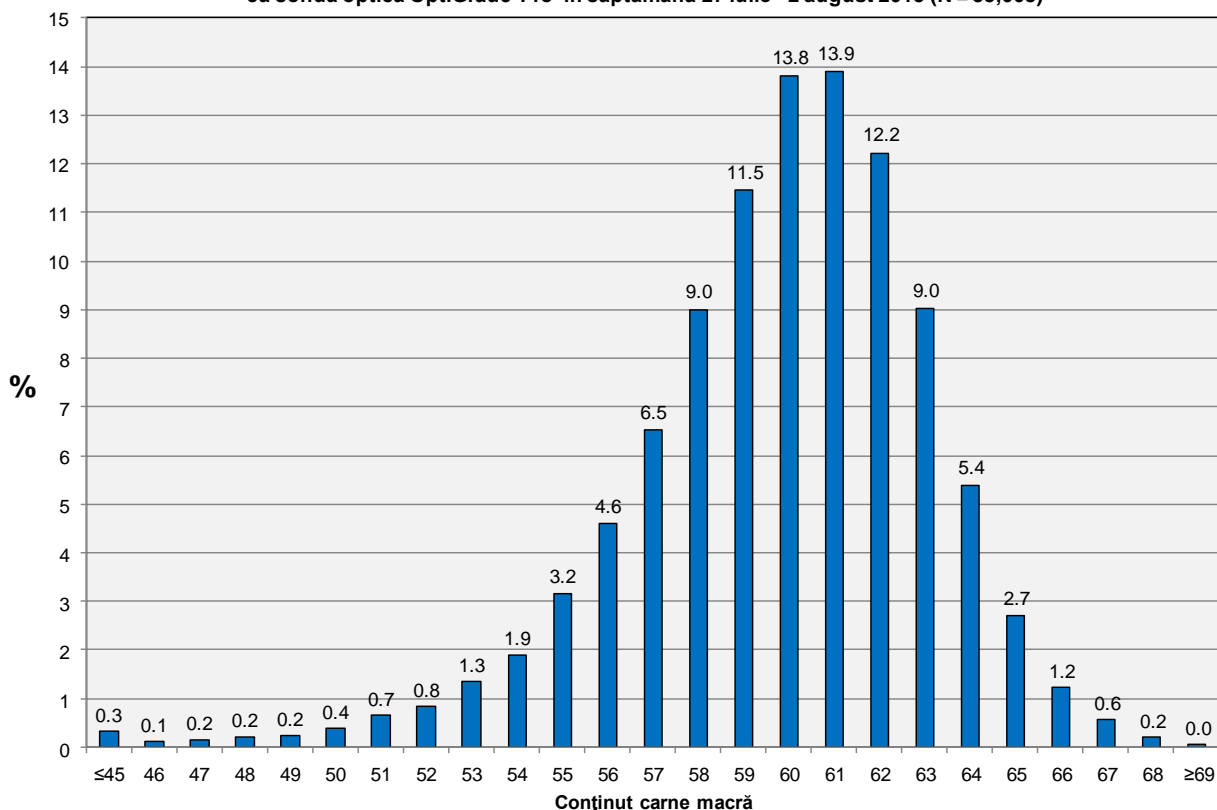
**Distribuția conținutului de carne macră a carcaselor clasificate în România în săptămâna 27 iulie - 2 august 2015 (N = 73,001)**



**Distribuția conținutului de carne macră a carcaselor clasificate în România cu echipamentul cu sondă optică Fat O Meat'er în săptămâna 27 iulie - 2 august 2015 (N = 33,331)**



**Distribuția conținutului de carne macră a carcaselor clasificate în România cu echipamentul cu sondă optică OptiGrade-Pro în săptămâna 27 iulie - 2 august 2015 (N = 35,668)**



**Distribuția conținutului de carne macră a carcaselor clasificate în România cu metoda ZP în săptămâna 27 iulie - 2 august 2015 (N = 4,002)**

