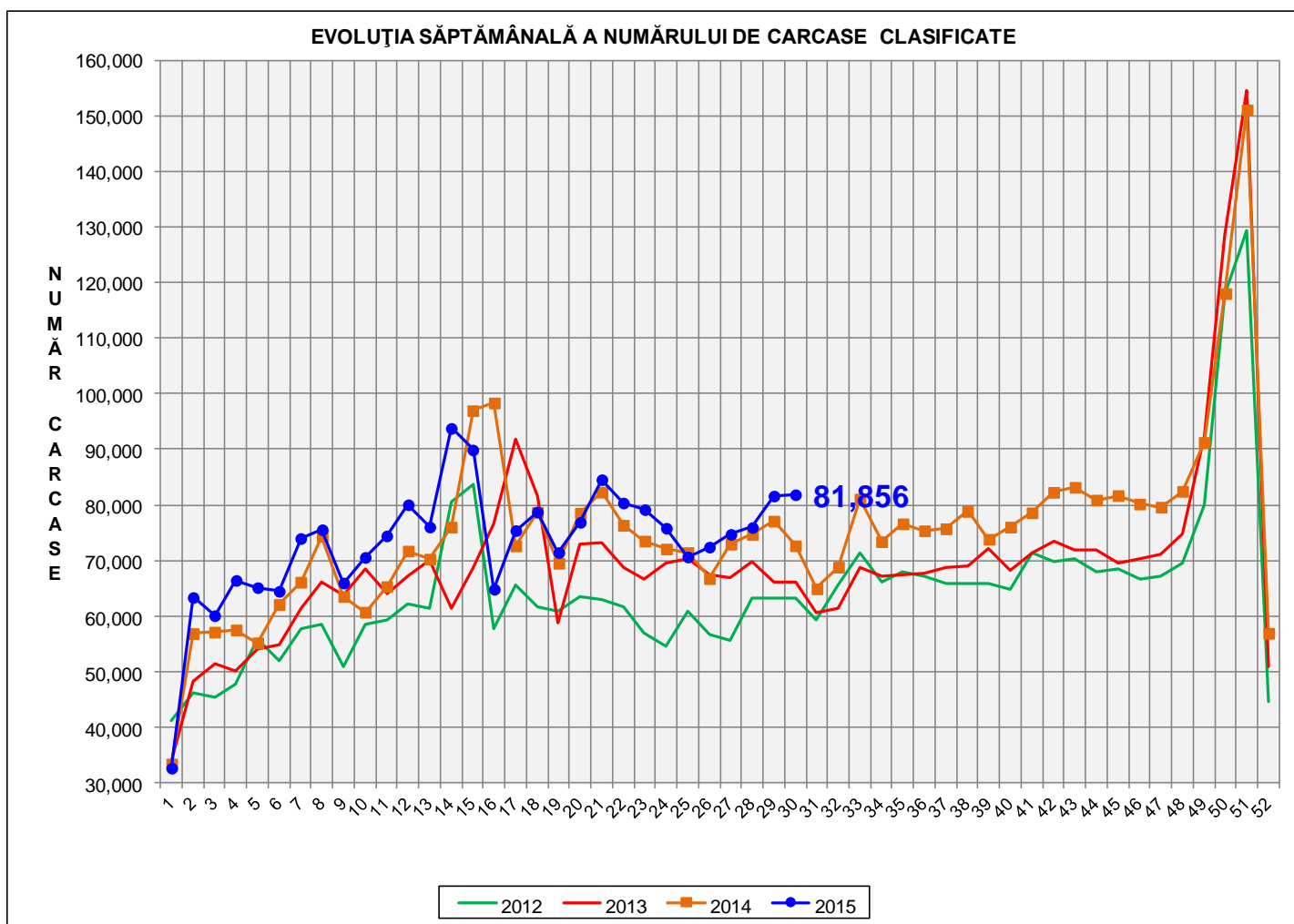


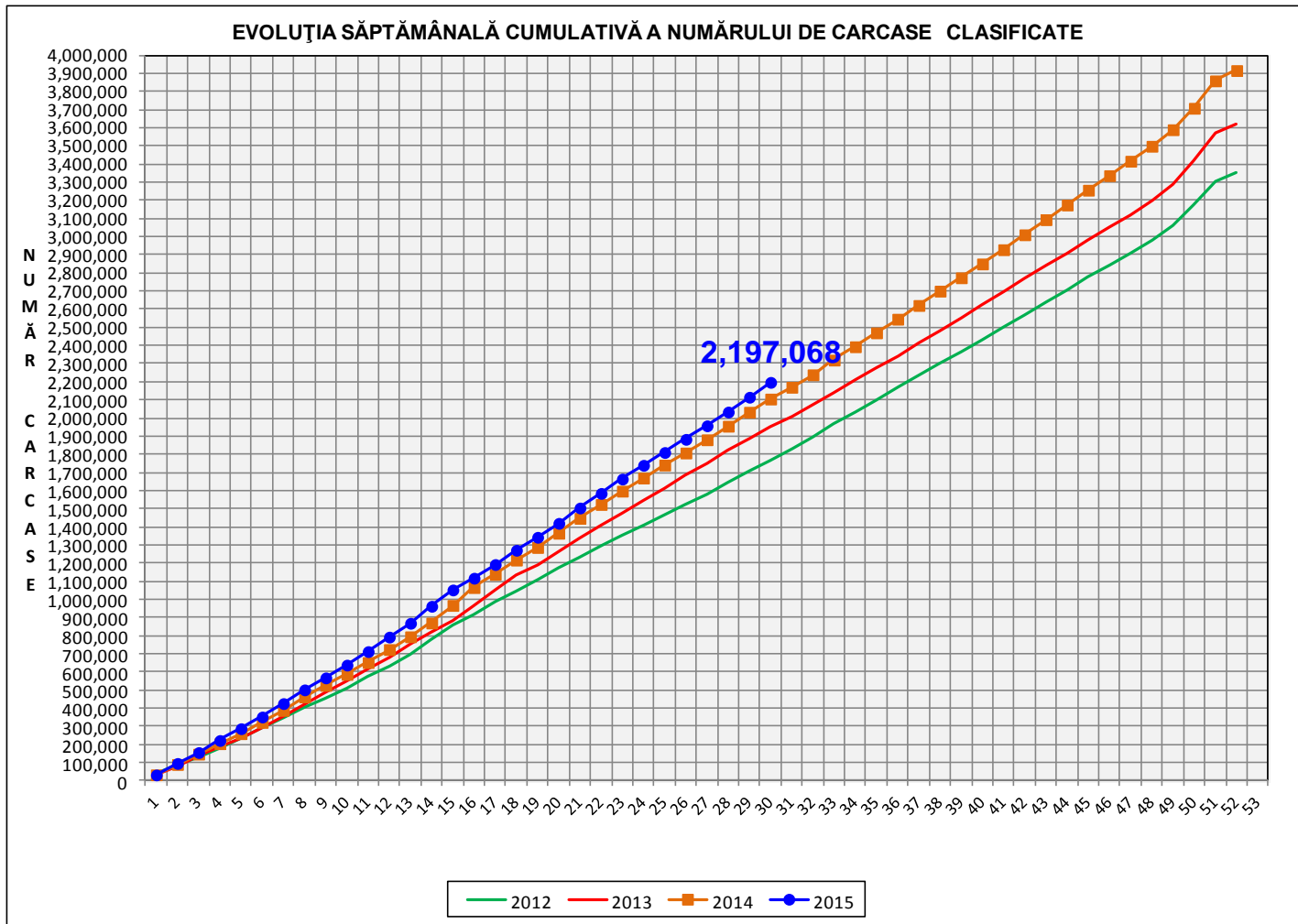
Rezultatele clasificării carcaselor de porcine

Săptămâna 30 (20 – 26 iulie 2015)



% Modificare	
S30 / S29	S30 2015/ S30 2014
0.3%	12.6%

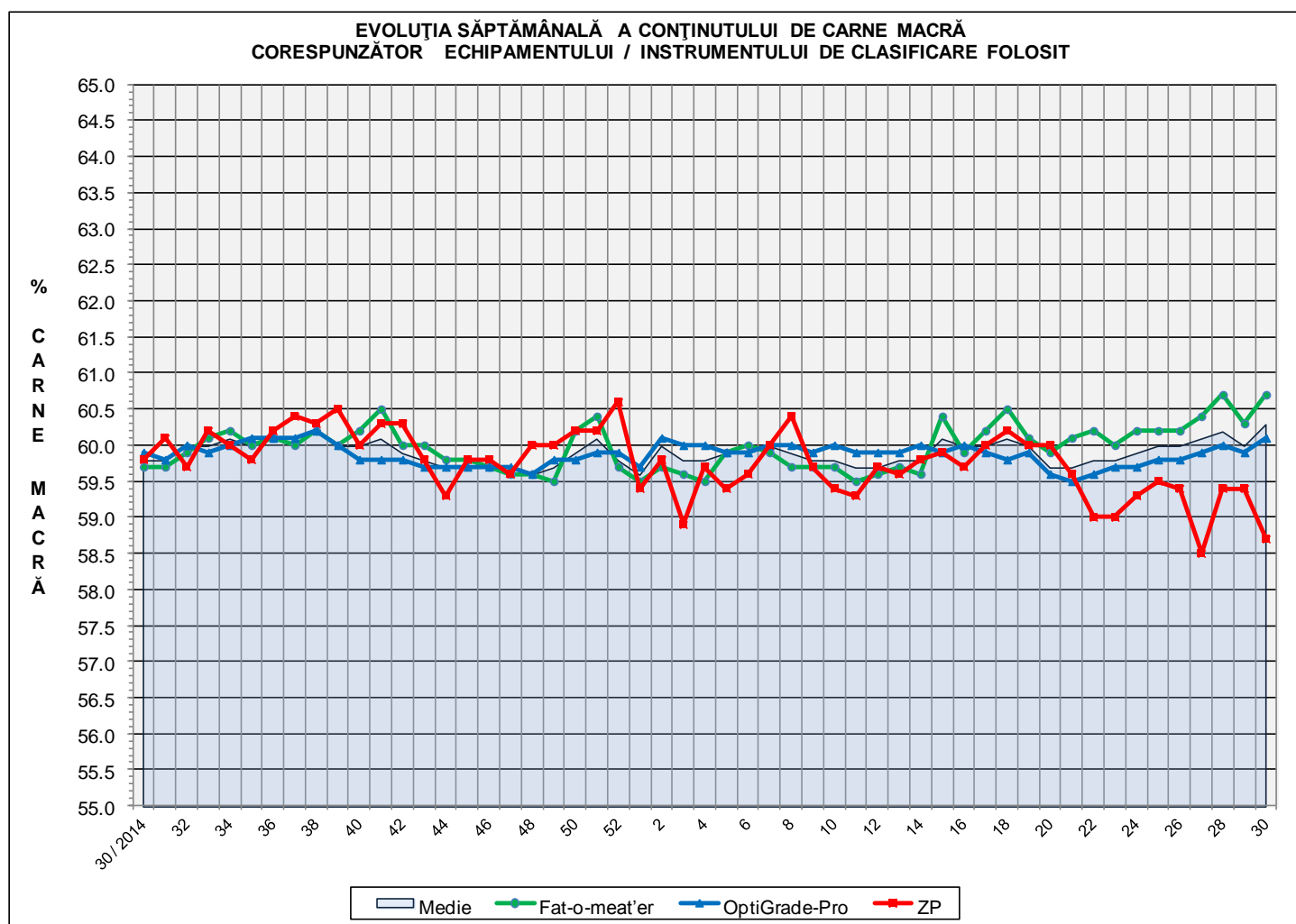
EVOLUȚIA SĂPTĂMÂNALĂ CUMULATIVĂ A NUMĂRULUI DE CARCASE CLASIFICATE



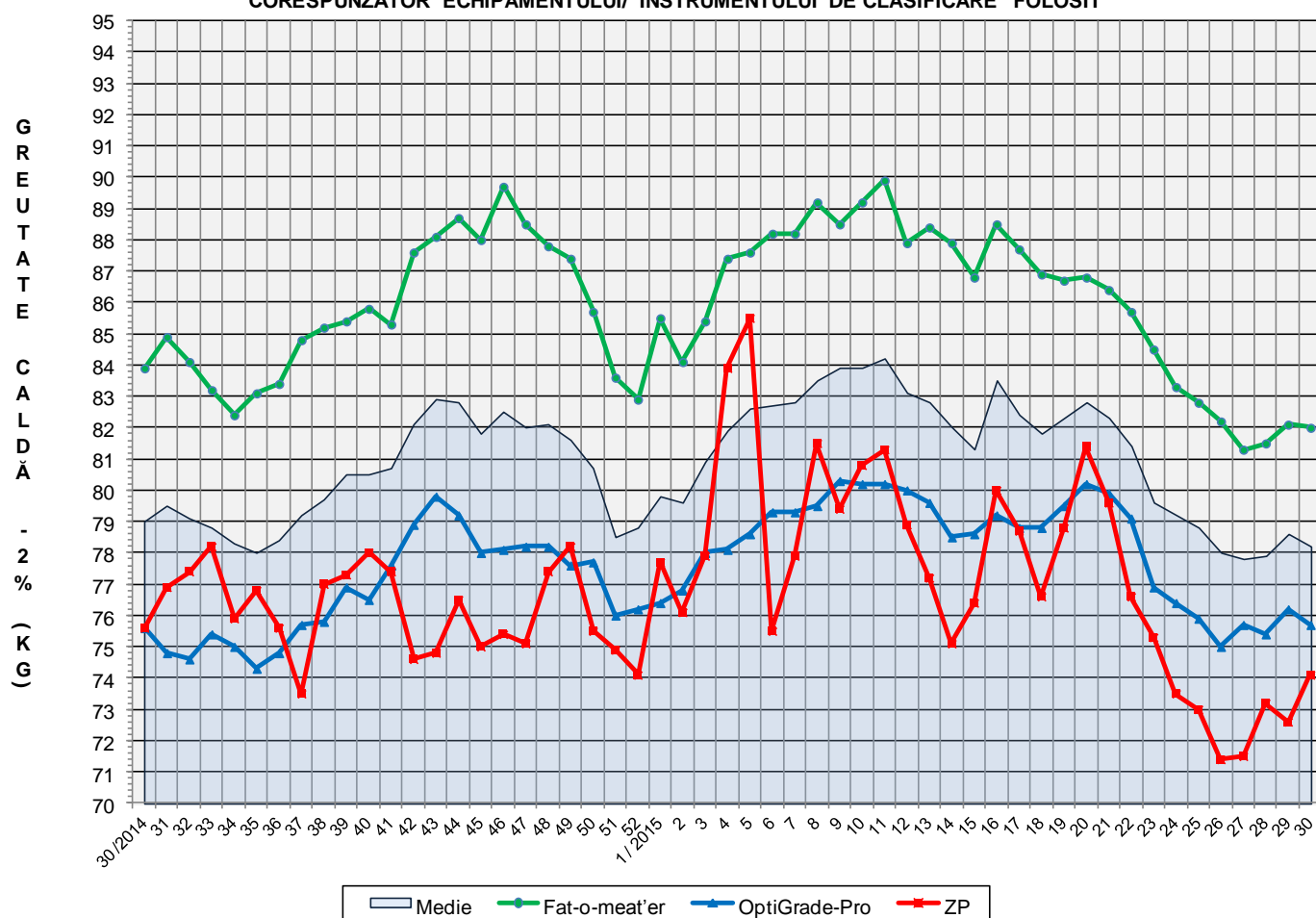
% Modificare
S30 2015/ S30 2014
4.4%

Numărul de carcase clasificate în săptămâna 20 - 26 iulie 2015 în funcție de echipamentul / instrumentul folosit

Metoda	Echipament / instrument	Număr carcase	% din total carcase
Sondă Optică	Fat-o-meat'er	33,523	40.95%
	OptiGrade-Pro	44,870	54.82%
ZP	Rigla	3,463	4.23%
TOTAL		81,856	100.00%



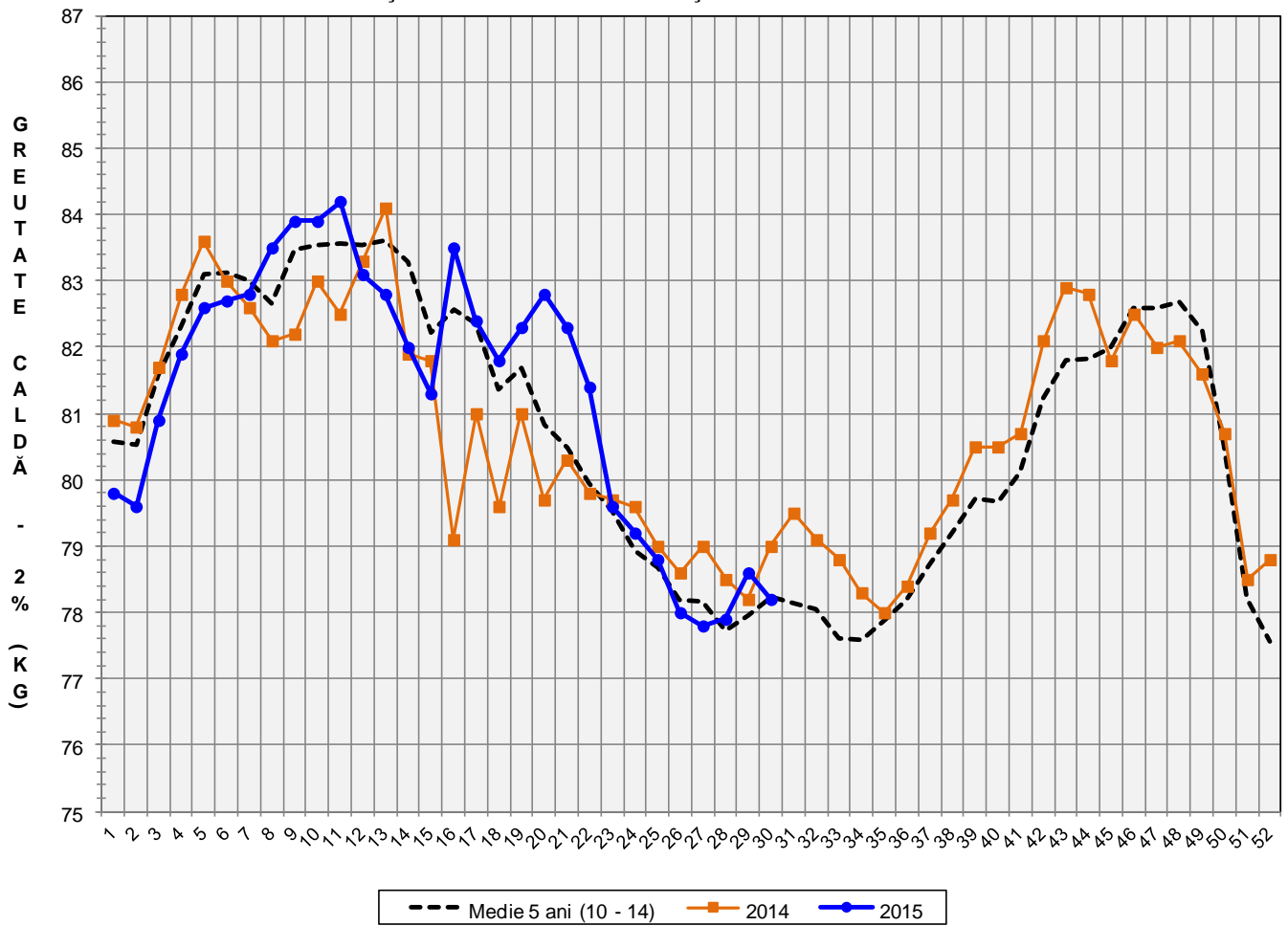
**EVOLUȚIA SĂPTĂMÂNALĂ A GREUTĂȚII CARCASELOR
CORESPUNZĂTOR ECHIPAMENTULUI/ INSTRUMENTULUI DE CLASIFICARE FOLOSIT**

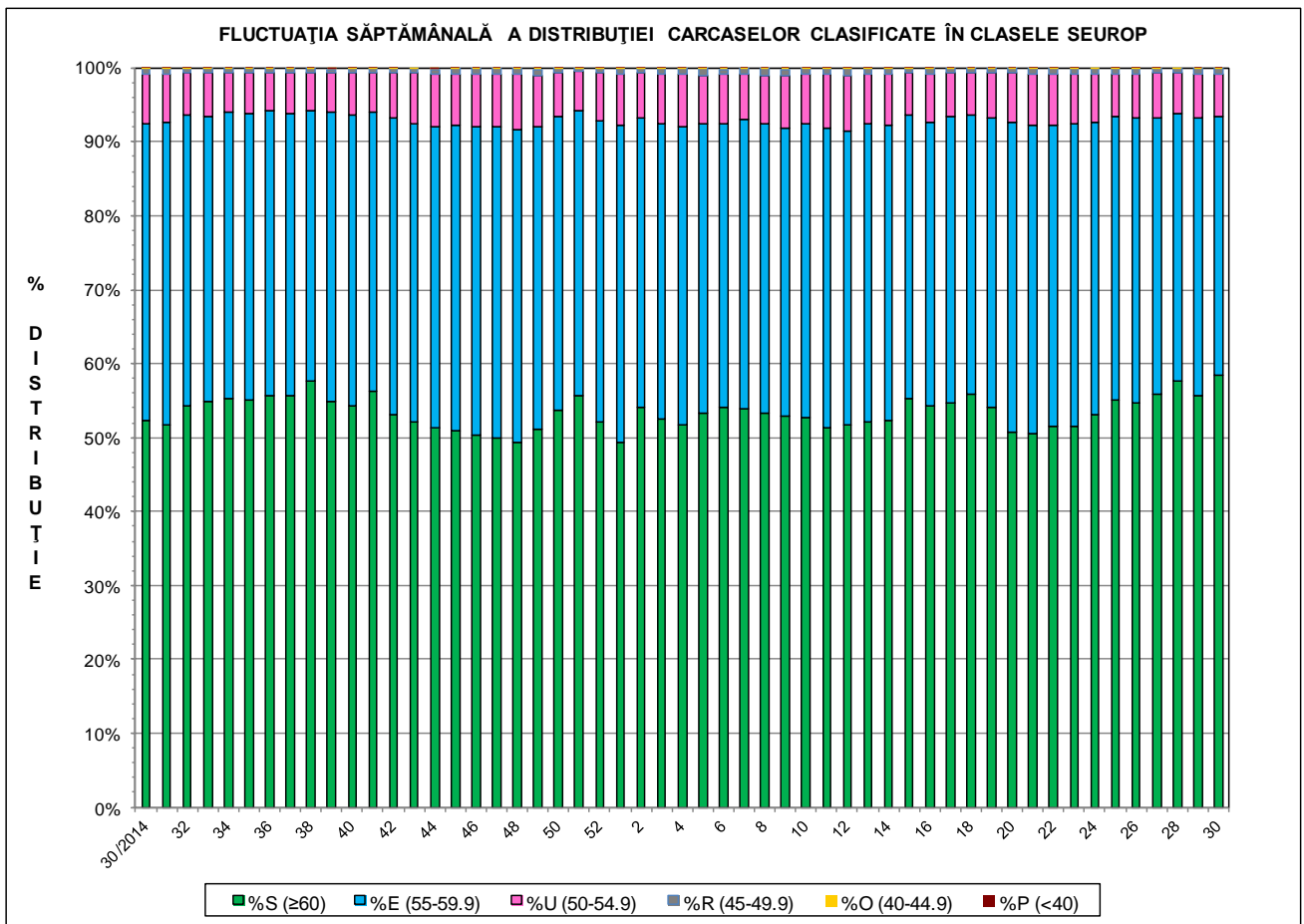
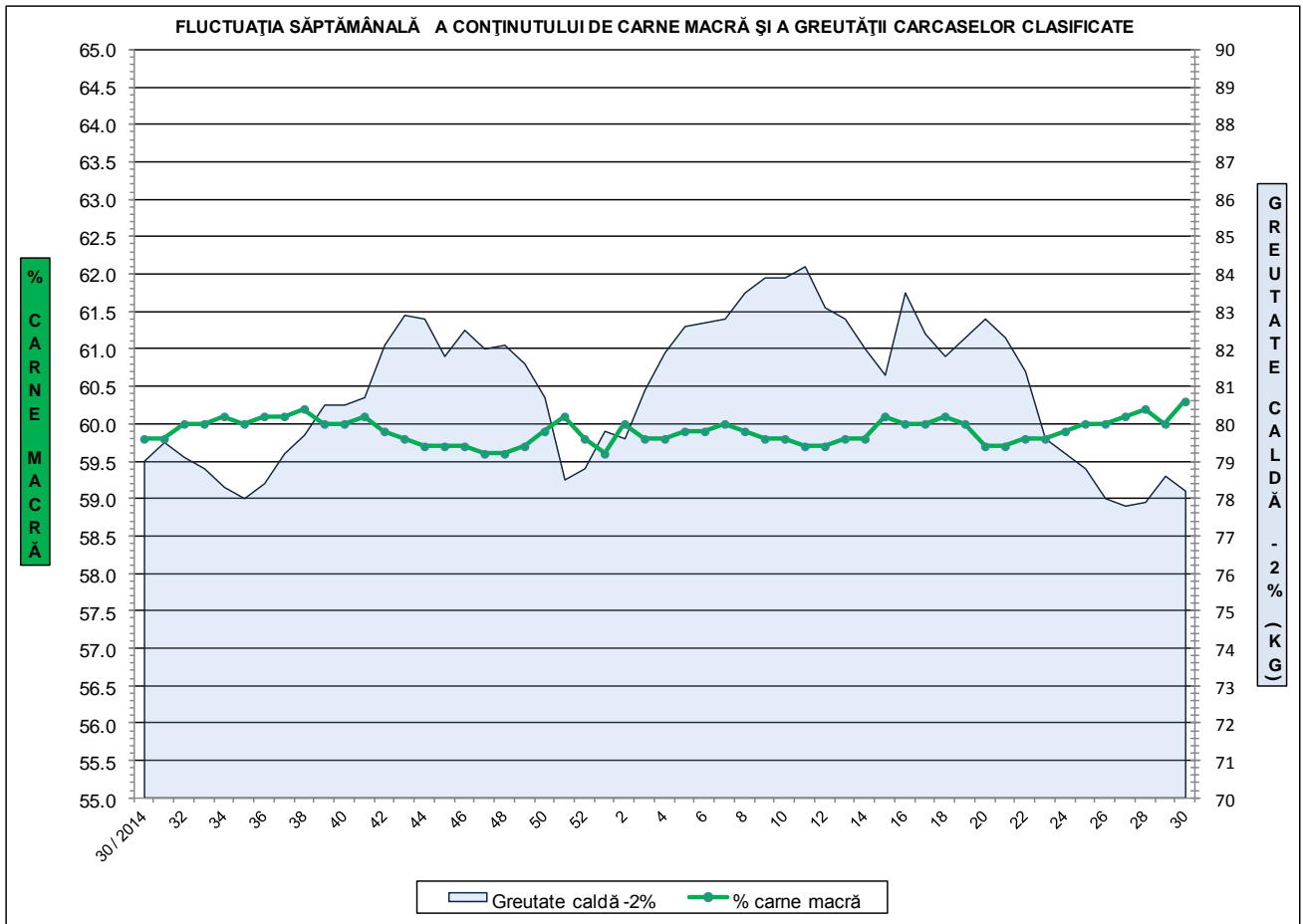


**ÎNCADRAREA ÎN CLASE A CARCASELOR DE PORCINE
CLASIFICATE ÎN SĂPTĂMÂNA 20 - 26 IULIE 2015**

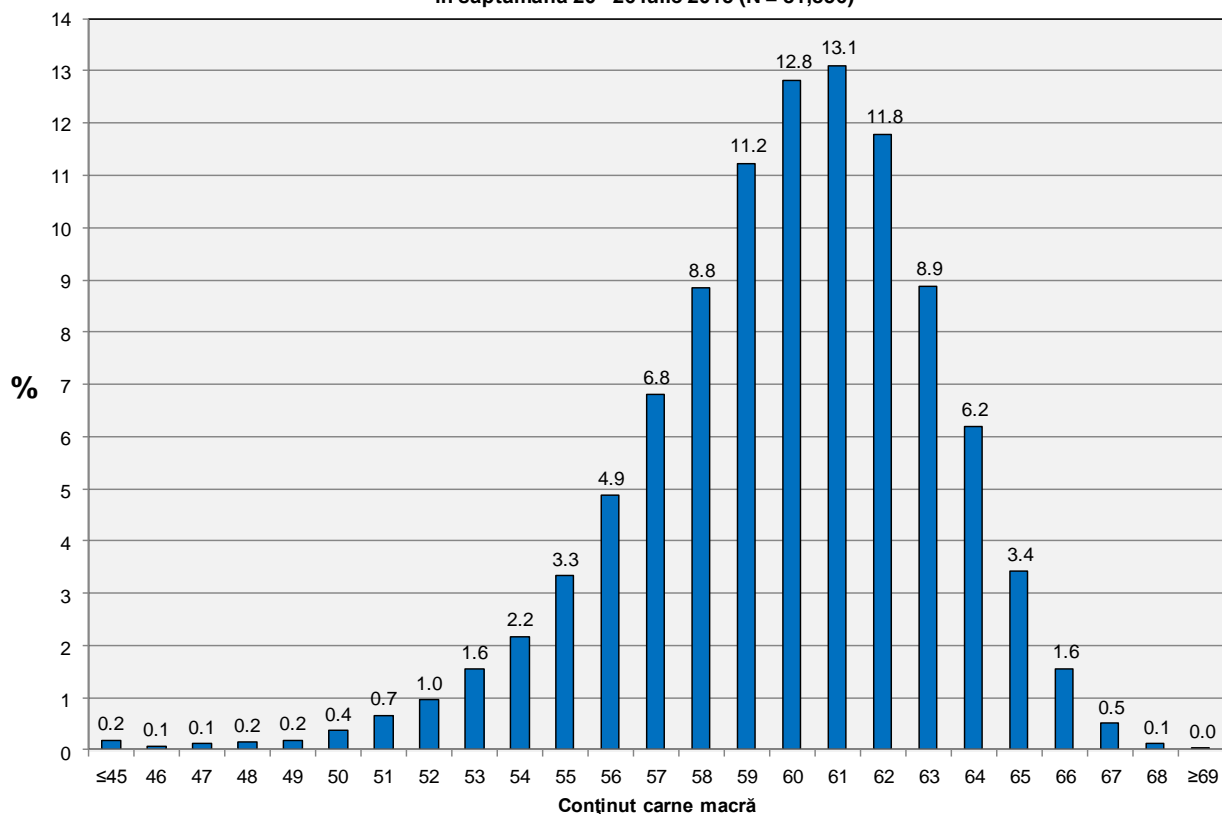
CLASA	% CARNE MACRĂ	NUMĂR CARCASE	% DIN TOTAL	% CARNE MACRĂ	GREUTATE CALDĂ - 2% (KG)
S	≥ 60	47,842	58.45	62.5	77.1
E	55 - 59.9	28,714	35.08	58.0	79.2
U	50 - 54.9	4,700	5.74	53.3	82.9
R	45 - 49.9	498	0.61	48.1	81.8
O	40 - 44.9	87	0.11	43.2	80.4
P	< 40	15	0.02	36.2	84.7
TOTAL		81,856	100.00	60.3	78.2

EVOLUȚIA SĂPTĂMÂNALĂ A GREUTĂȚII CARCASELOR CLASIFICATE

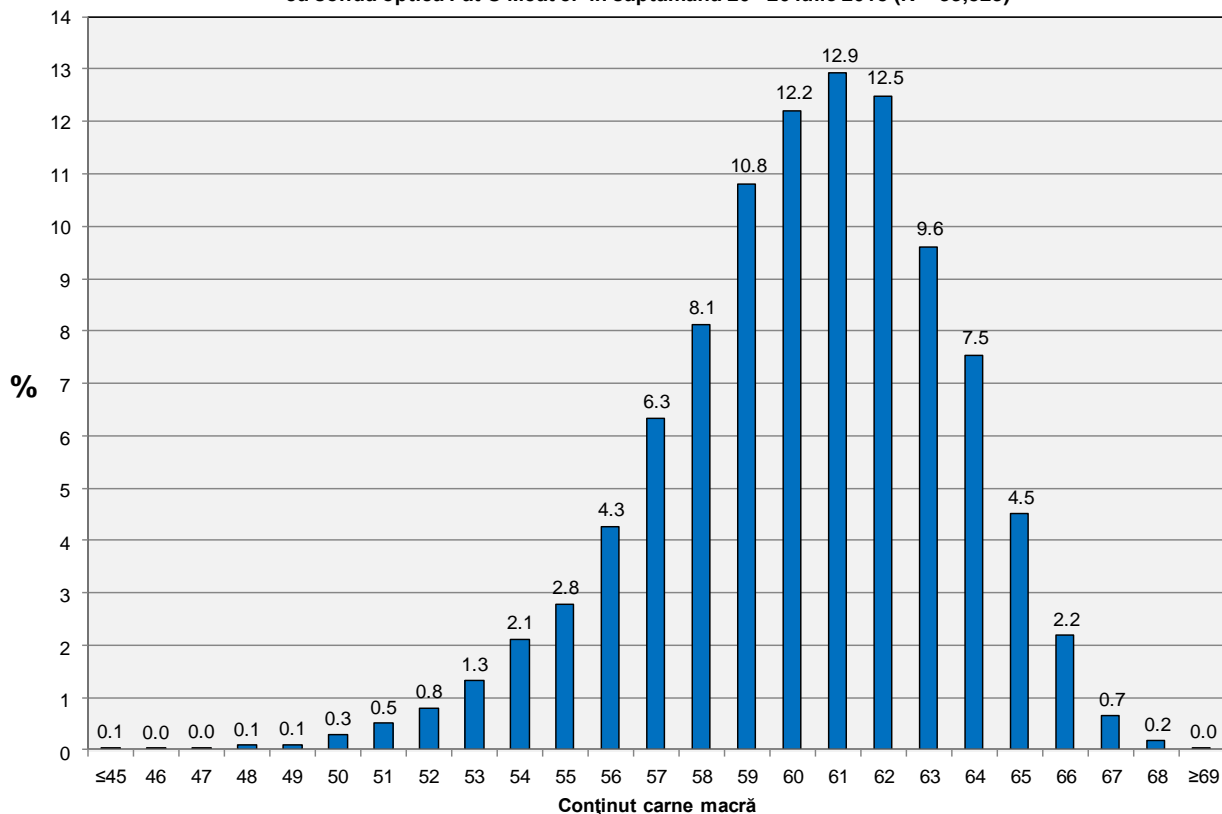




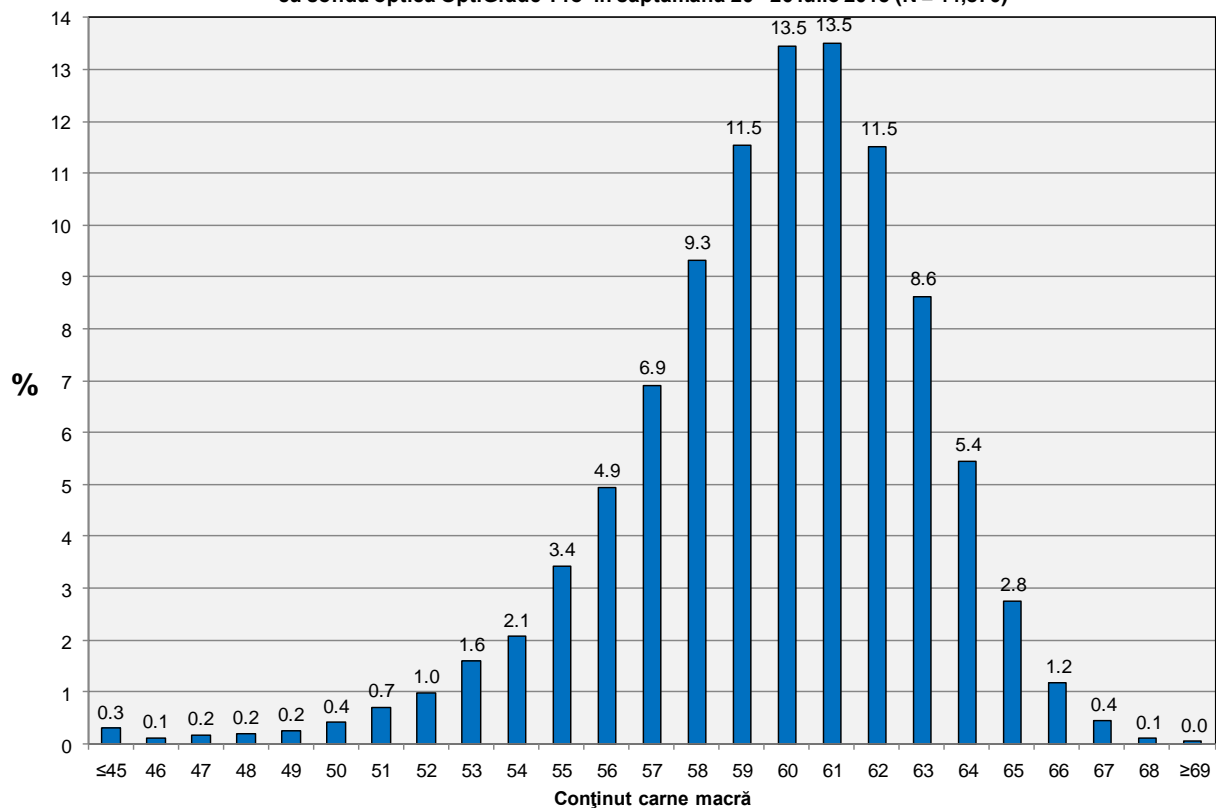
**Distribuția conținutului de carne macră a carcaselor clasificate în România
în săptămâna 20 - 26 iulie 2015 (N = 81,856)**



**Distribuția conținutului de carne macră a carcaselor clasificate în România cu echipamentul
cu sondă optică Fat O Meat'er în săptămâna 20 - 26 iulie 2015 (N = 33,523)**



Distribuția conținutului de carne macră a carcaselor clasificate în România cu echipamentul cu sondă optică OptiGrade-Pro în săptămâna 20 - 26 iulie 2015 (N = 44,870)



Distribuția conținutului de carne macră a carcaselor clasificate în România cu metoda ZP în săptămâna 20 - 26 iulie 2015 (N = 3,463)

