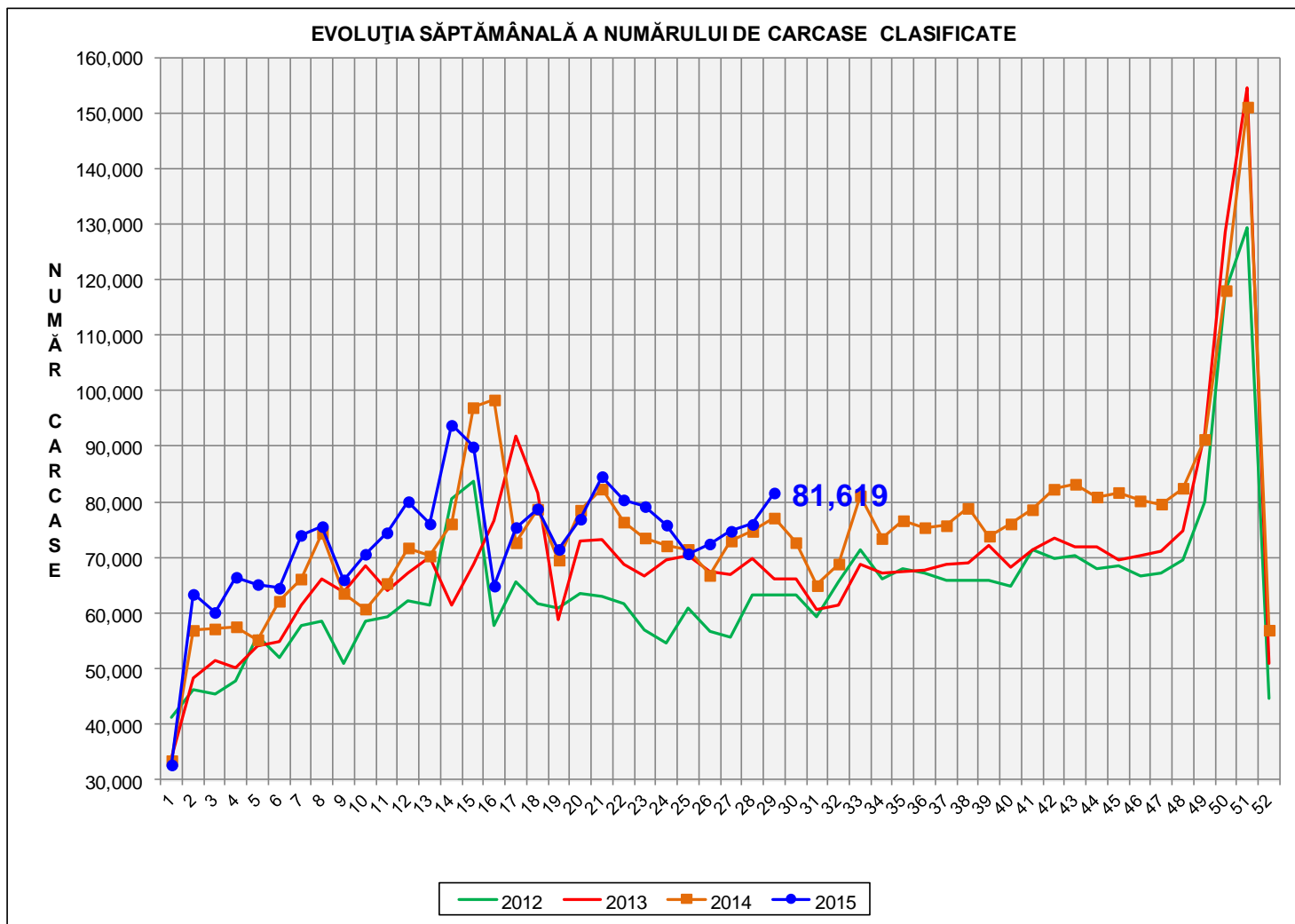




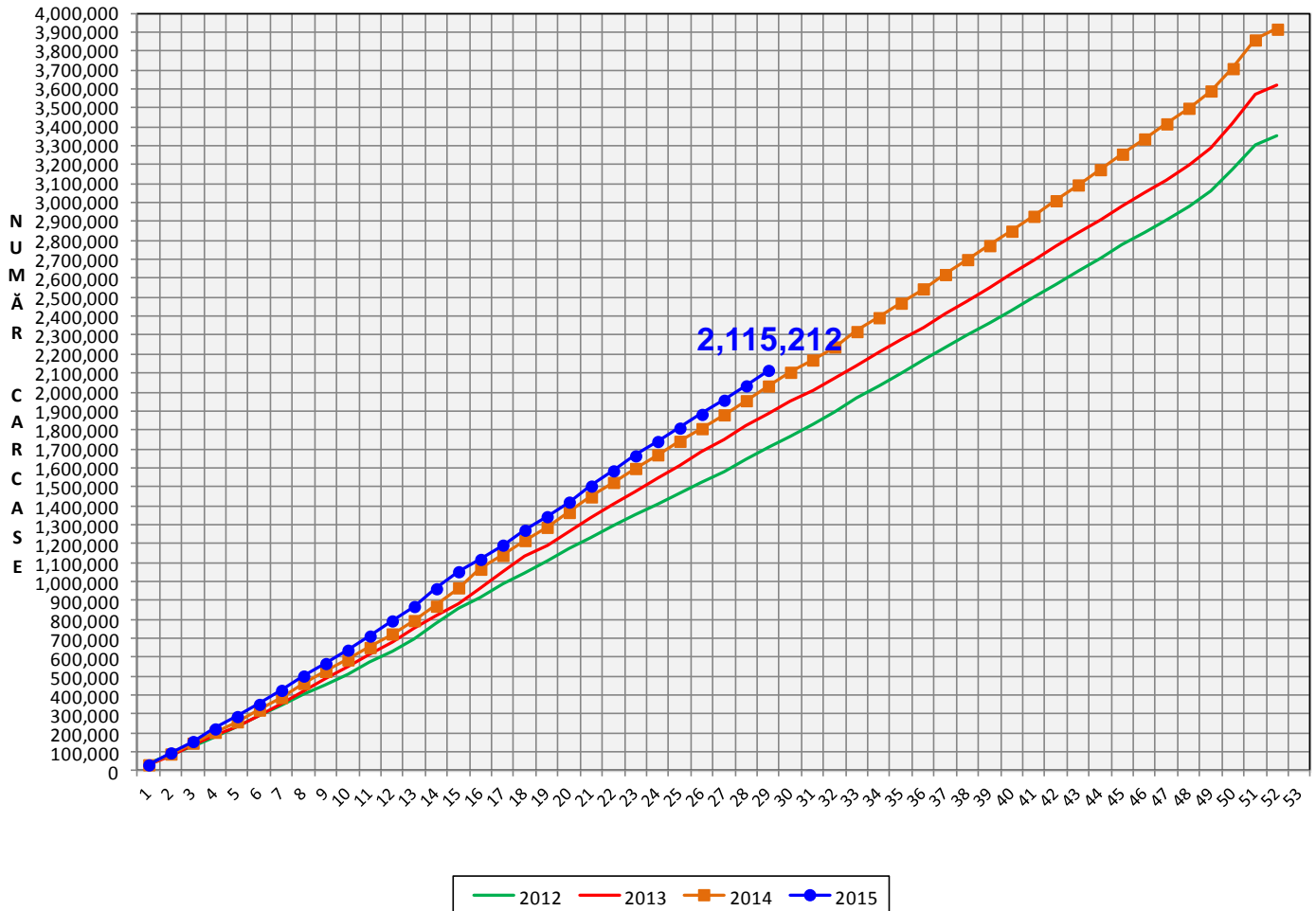
# Rezultatele clasificării carcaselor de porcine

## Săptămâna 29 (13 – 19 iulie 2015)



% Modificare	
S29 / S28	S29 2015/ S29 2014
7.5%	5.9%

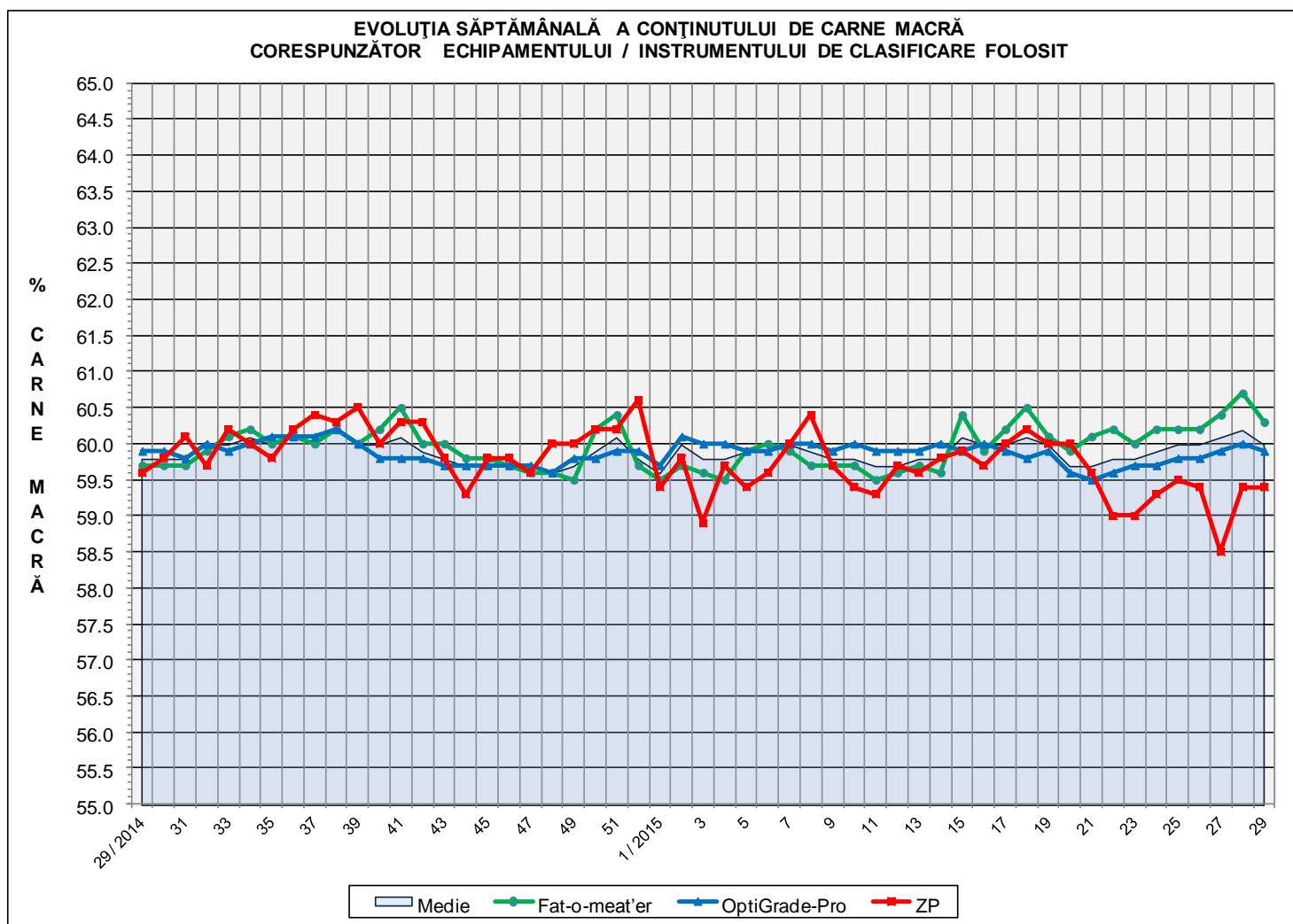
EVOLUȚIA SĂPTĂMÂNALĂ CUMULATIVĂ A NUMĂRULUI DE CARCASE CLASIFICATE



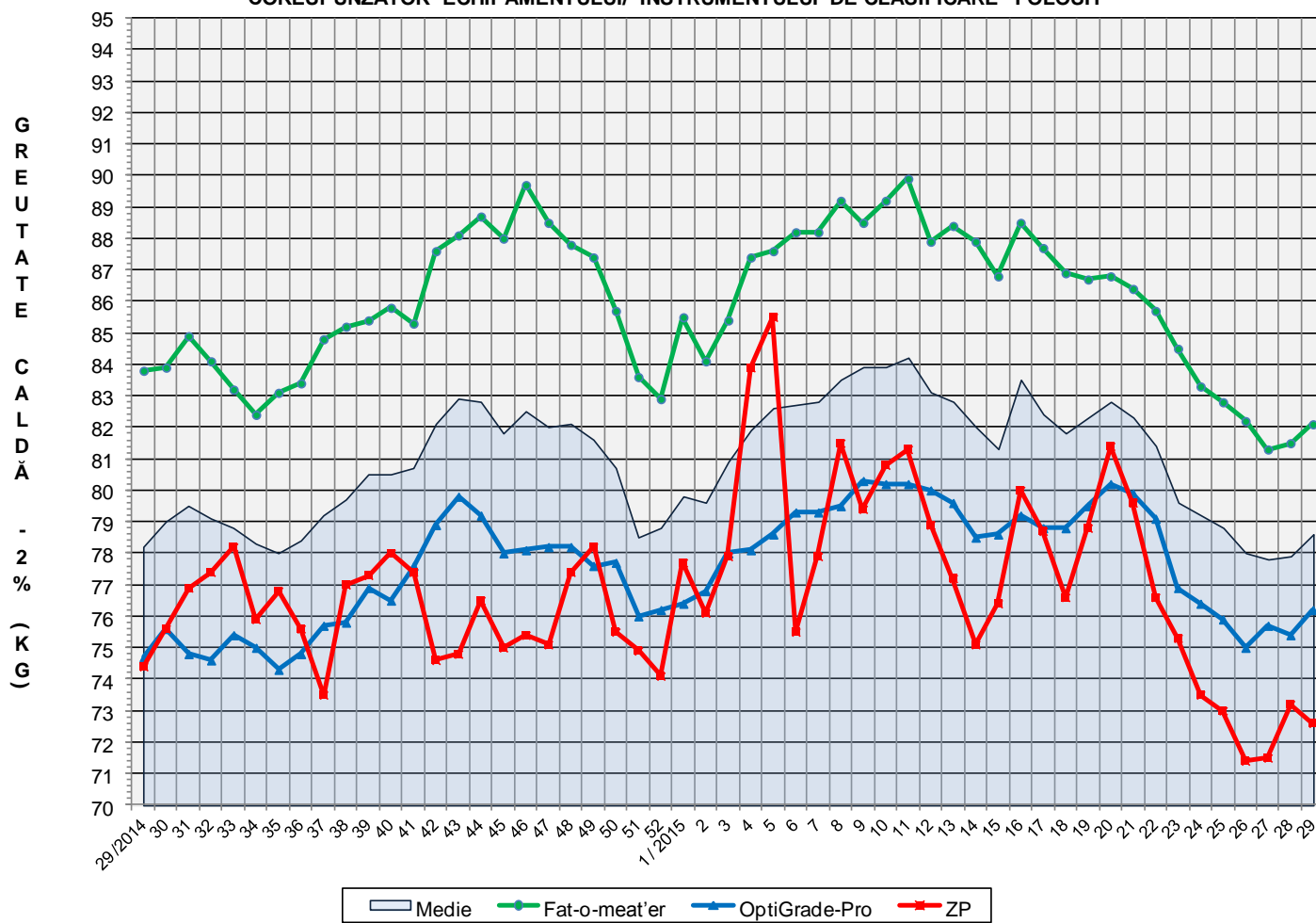
% Modificare
S29 2015/ S29 2014
4.1%

## Numărul de carcase clasificate în săptămâna 13 - 19 iulie 2015 în funcție de echipamentul / instrumentul folosit

Metoda	Echipament / instrument	Număr carcase	% din total carcase
Sondă Optică	Fat-o-meat'er	35,279	43.22%
	OptiGrade-Pro	44,148	54.09%
ZP	Rigla	2,192	2.69%
TOTAL		81,619	100.00%



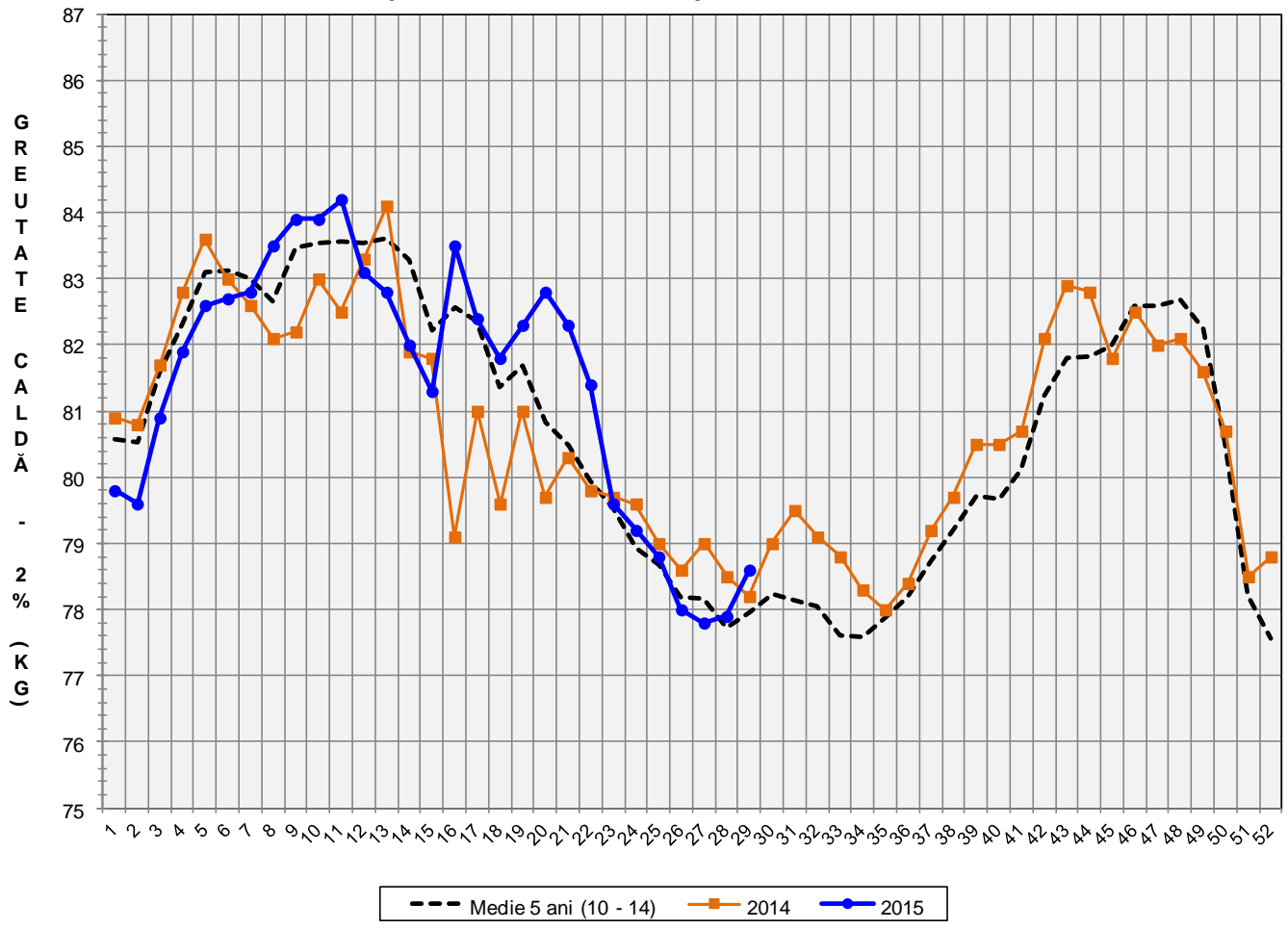
**EVOLUȚIA SĂPTĂMÂNALĂ A GREUTĂȚII CARCASELOR  
CORESPUNZĂTOR ECHIPAMENTULUI/ INSTRUMENTULUI DE CLASIFICARE FOLOSIT**

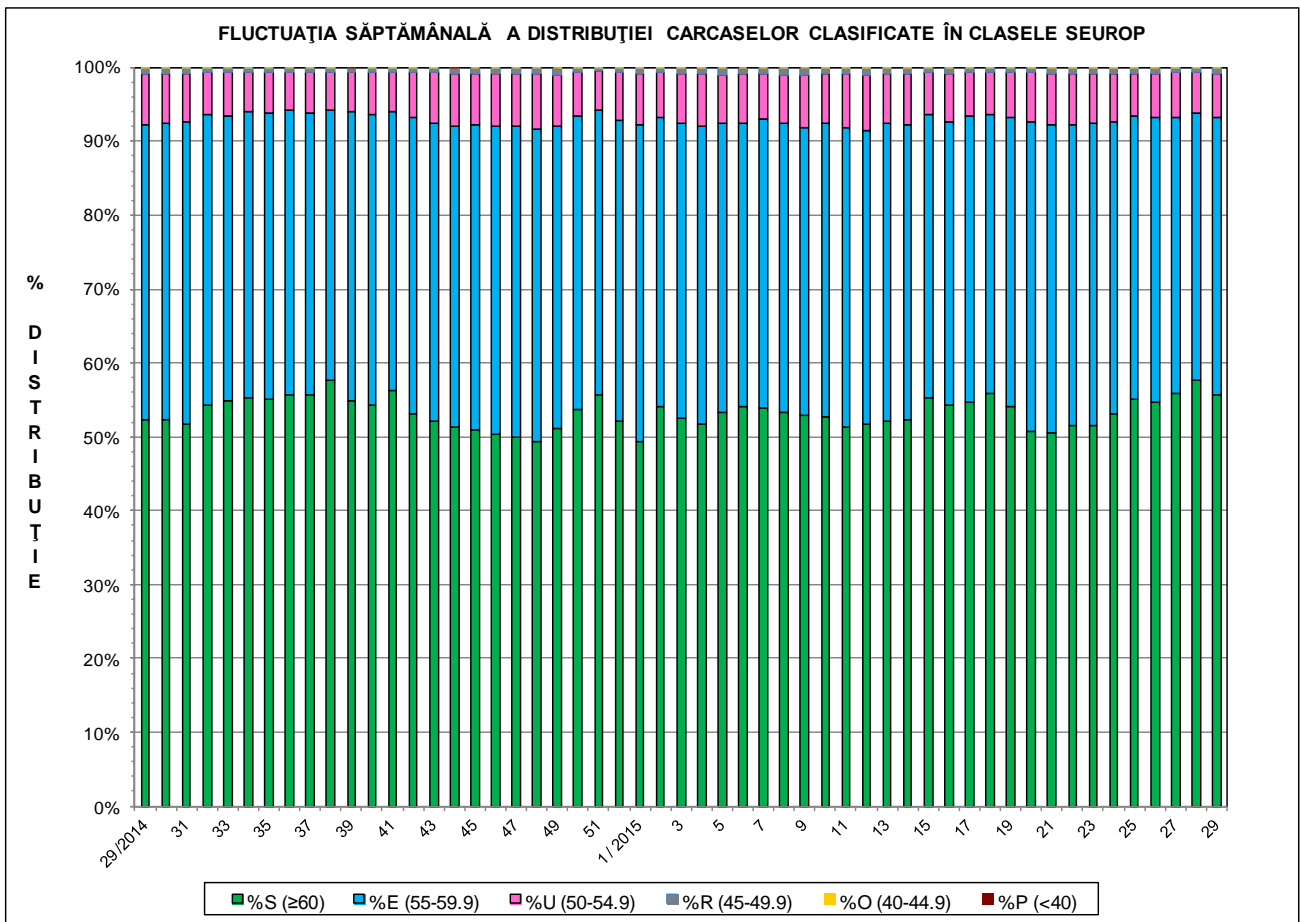
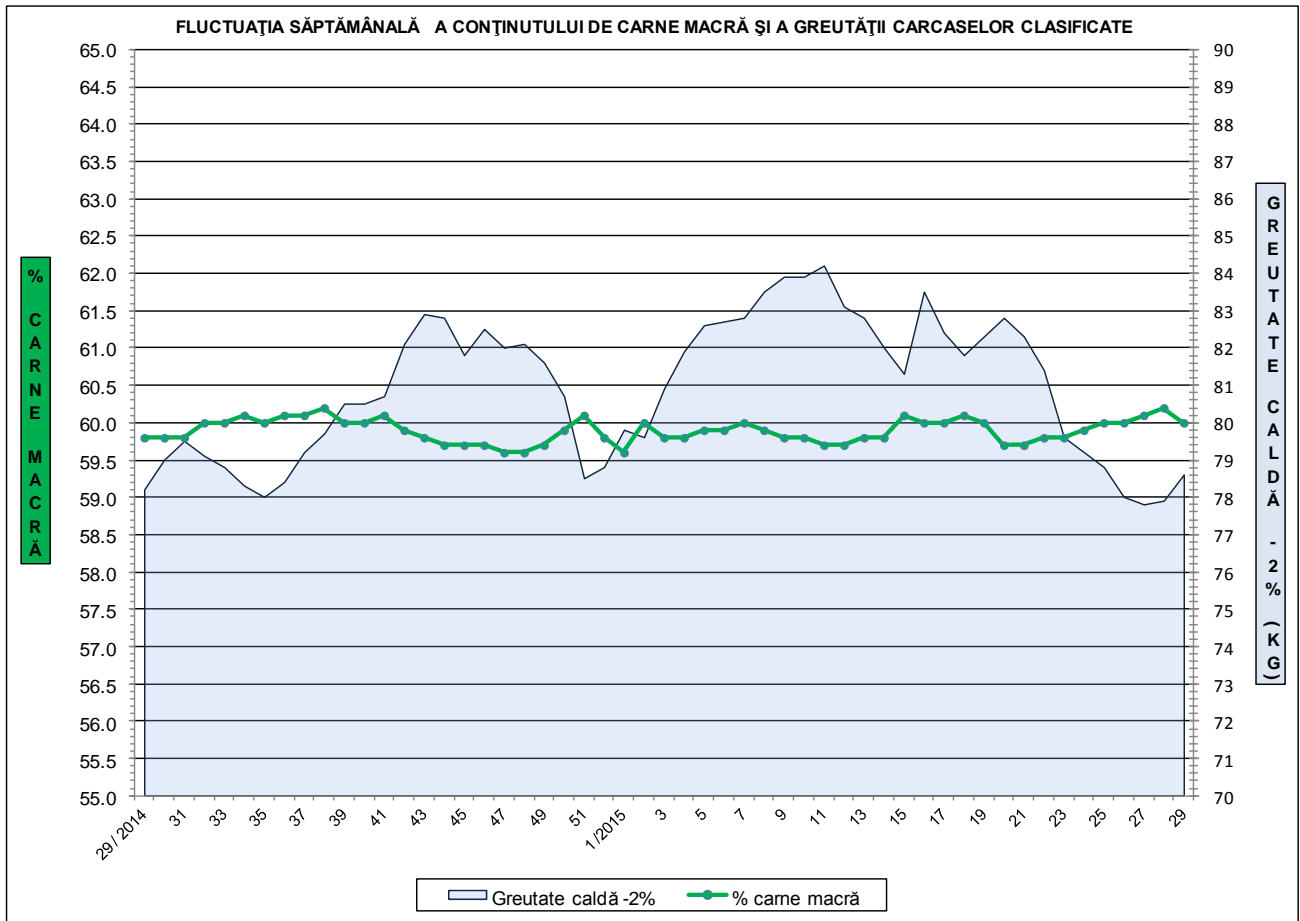


**ÎNCADRAREA ÎN CLASE A CARCASELOR DE PORCINE  
CLASIFICATE ÎN SĂPTĂMÂNA 13 - 19 IULIE 2015**

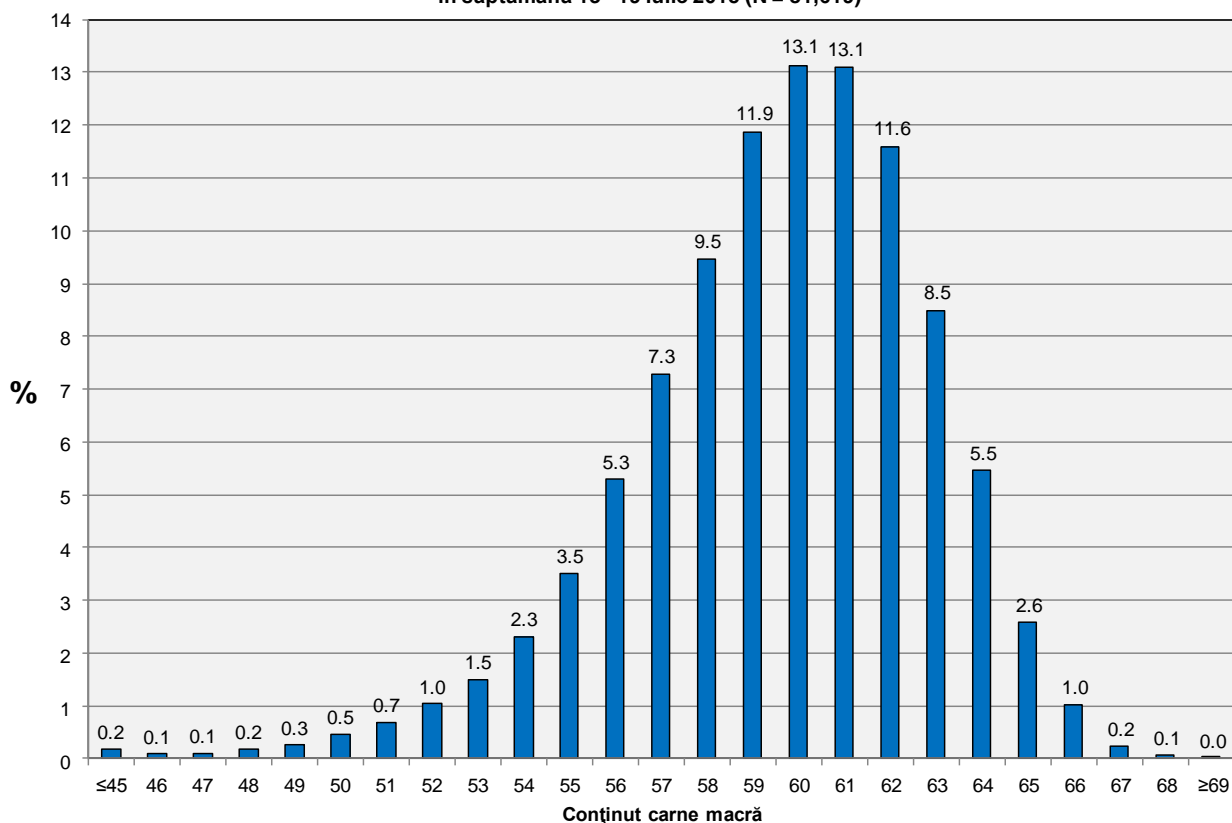
CLASA	% CARNE MACRĂ	NUMĂR CARCASE	% DIN TOTAL	% CARNE MACRĂ	GREUTATE CALDĂ - 2% (KG)
S	≥ 60	45,480	55.72	62.3	77.1
E	55 - 59.9	30,558	37.44	58.0	80.2
U	50 - 54.9	4,916	6.02	53.2	83.1
R	45 - 49.9	574	0.70	48.1	81.5
O	40 - 44.9	84	0.10	43.1	75.9
P	< 40	7	0.01	37.9	93.5
<b>TOTAL</b>		<b>81,619</b>	<b>100.00</b>	<b>60.0</b>	<b>78.6</b>

EVOLUȚIA SĂPTĂMÂNALĂ A GREUTĂȚII CARCASELOR CLASIFICATE

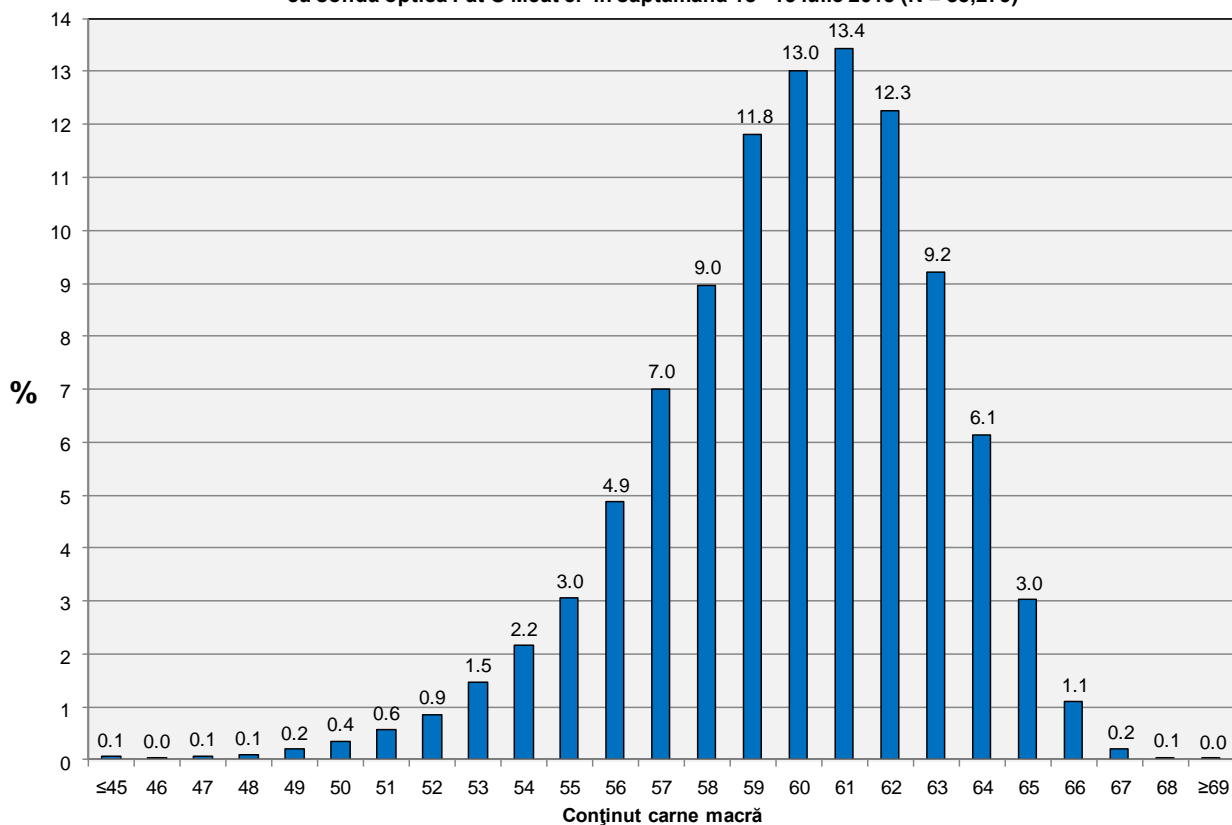




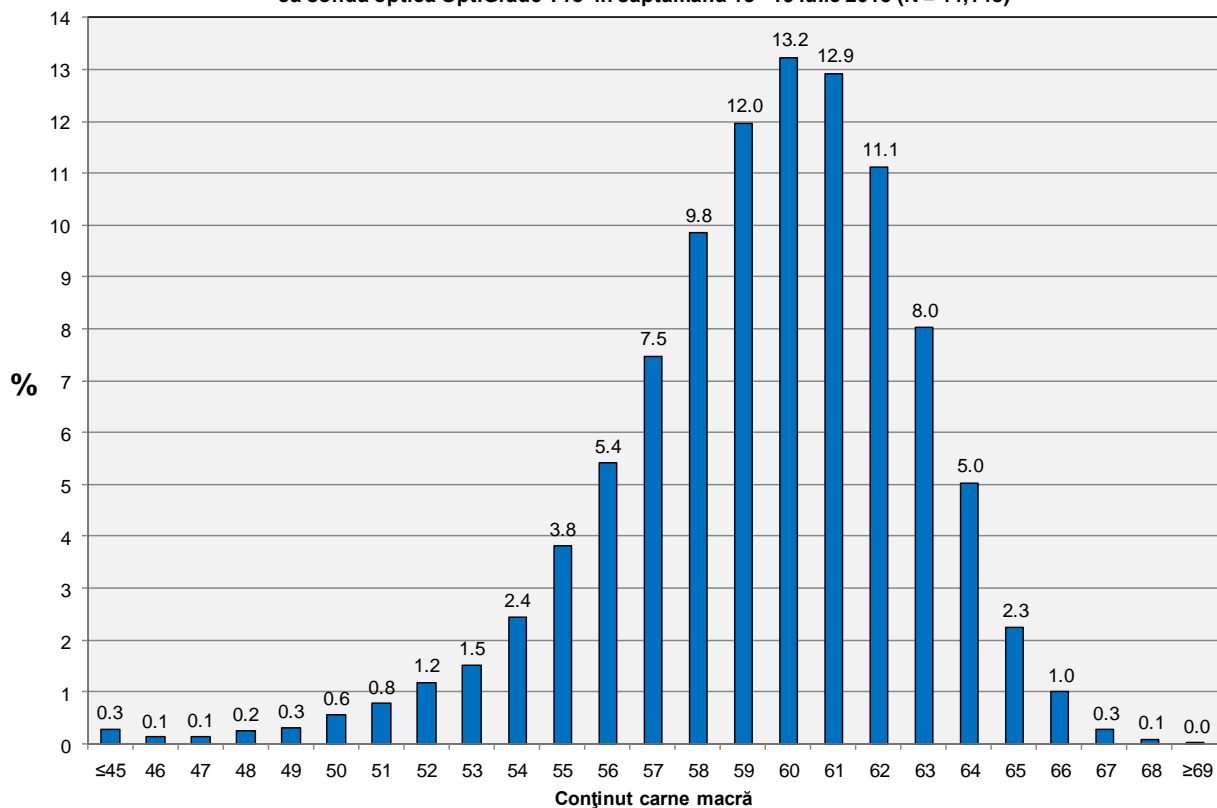
**Distribuția conținutului de carne macră a carcaselor clasificate în România în săptămâna 13 - 19 iulie 2015 (N = 81,619)**



**Distribuția conținutului de carne macră a carcaselor clasificate în România cu echipamentul cu sondă optică Fat O Meat'er în săptămâna 13 - 19 iulie 2015 (N = 35,279)**



**Distribuția conținutului de carne macră a carcaselor clasificate în România cu echipamentul cu sondă optică OptiGrade-Pro în săptămâna 13 - 19 iulie 2015 (N = 44,148)**



**Distribuția conținutului de carne macră a carcaselor clasificate în România cu metoda ZP în săptămâna 13 - 19 iulie 2015 (N = 2,192)**

