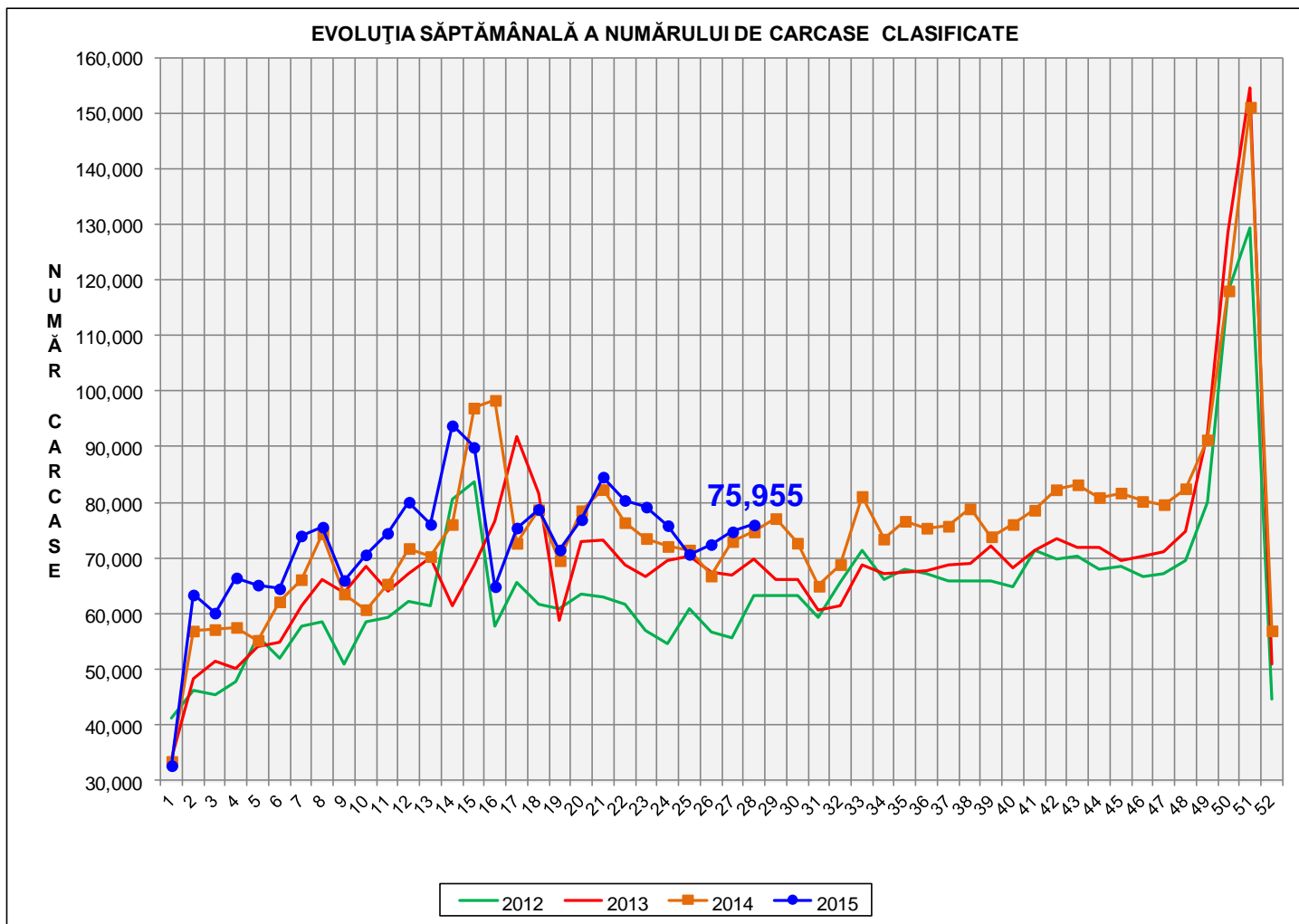




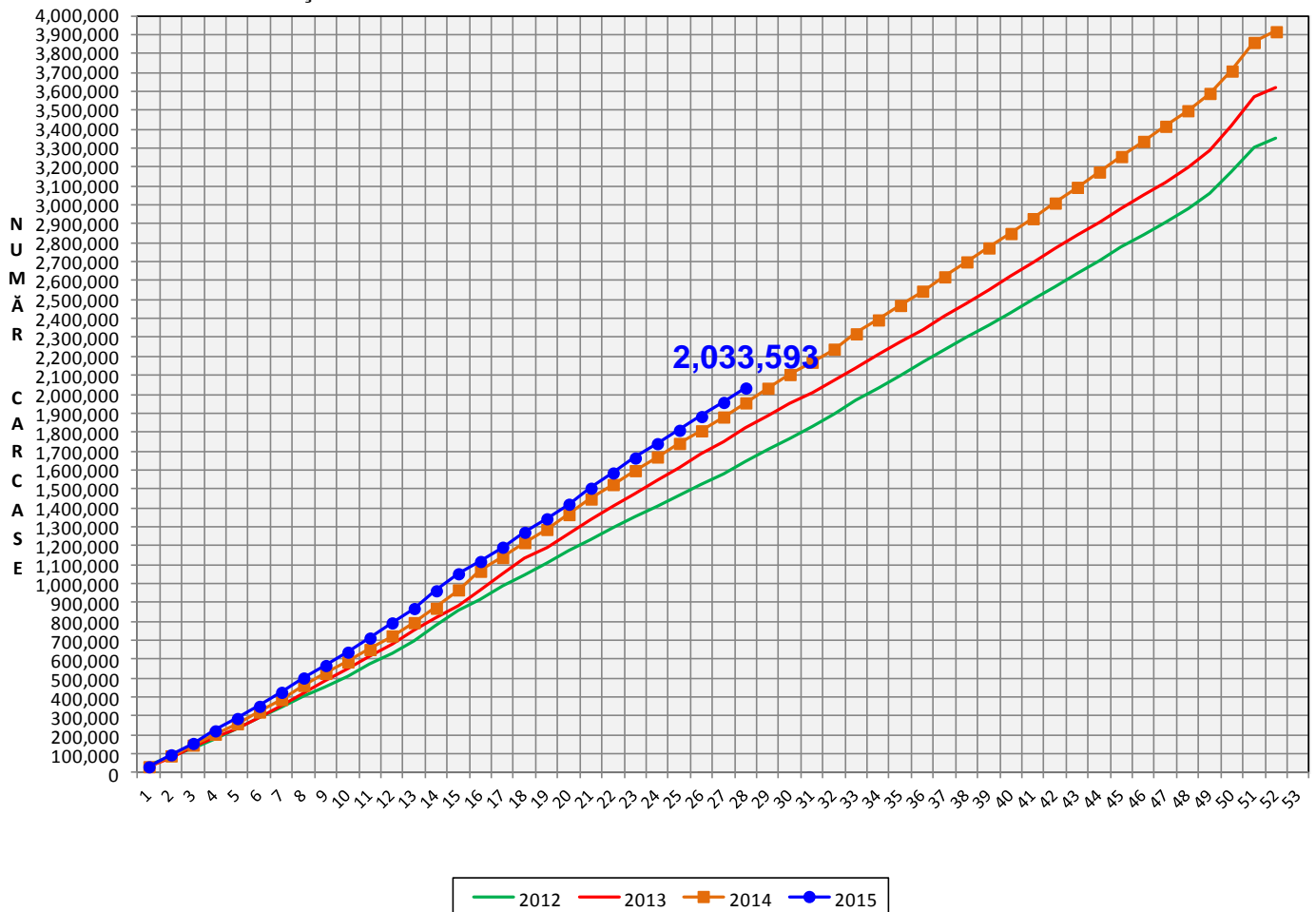
Rezultatele clasificării carcaselor de porcine

Săptămâna 28 (6 – 12 iulie 2015)



% Modificare	
S28 / S27	S28 2015/ S28 2014
1.7%	1.7%

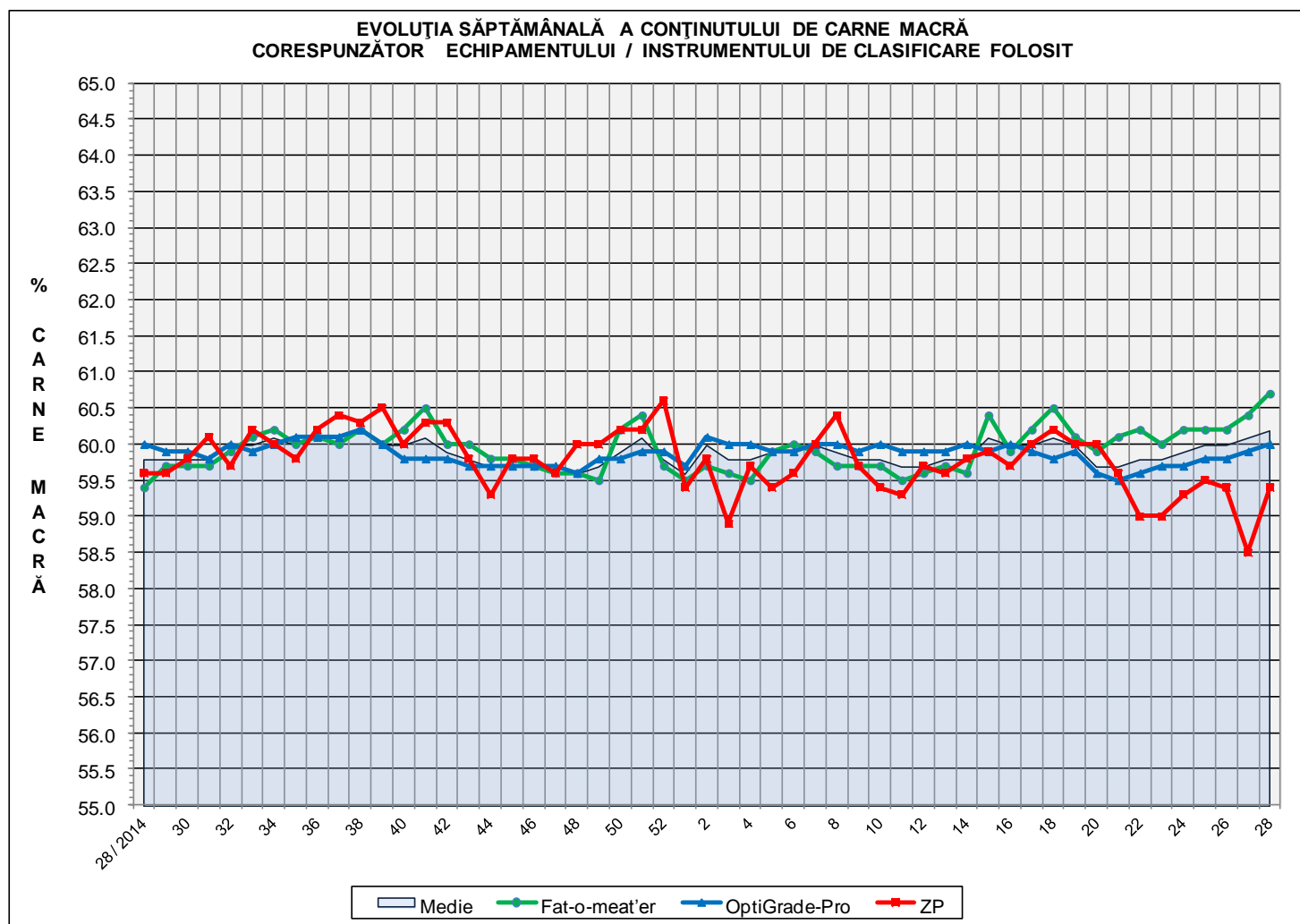
EVOLUȚIA SĂPTĂMÂNALĂ CUMULATIVĂ A NUMĂRULUI DE CARCASE CLASIFICATE



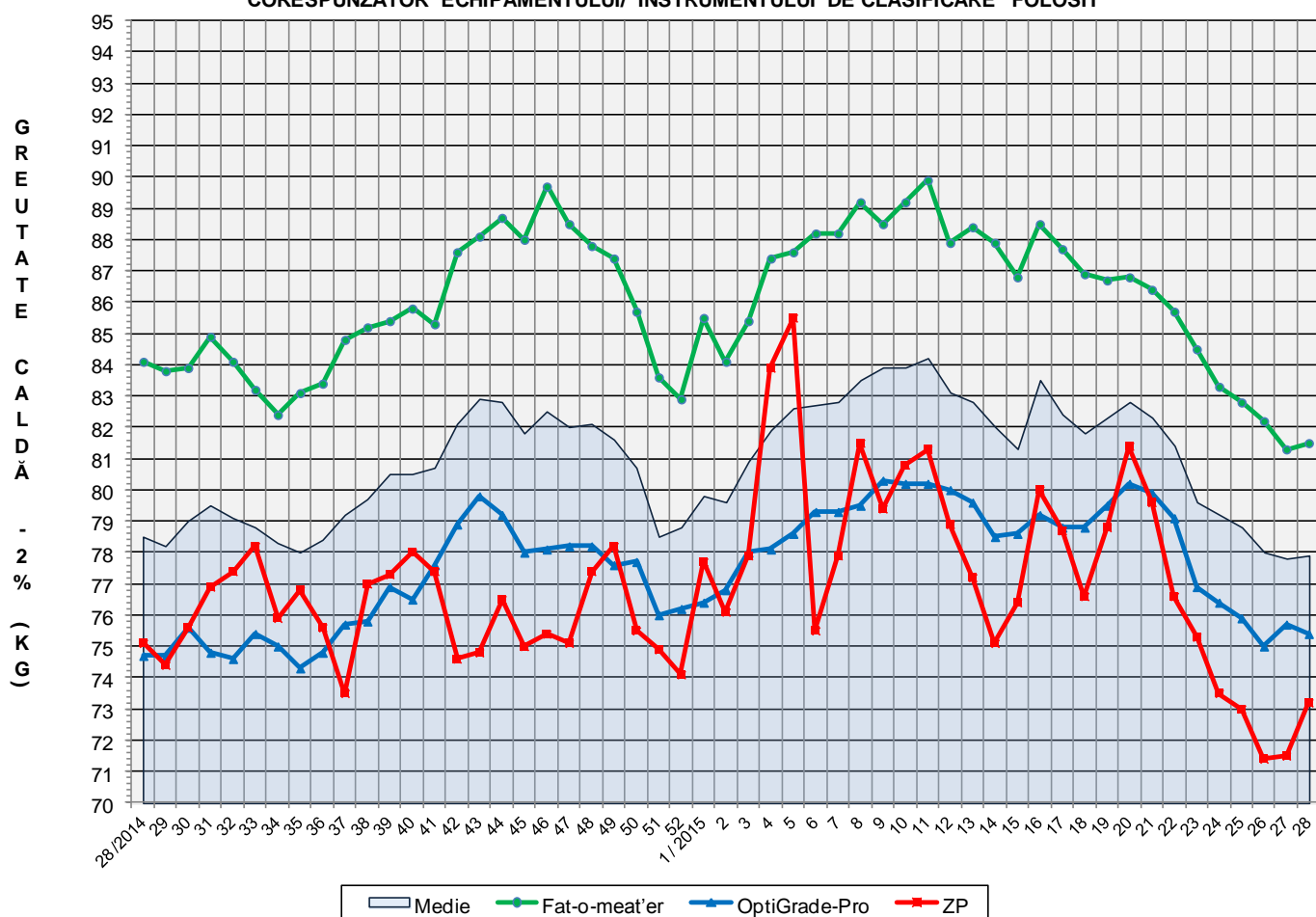
% Modificare
S28 2015/ S28 2014
4.0%

Numărul de carcuse clasificate în săptămâna 6 - 12 iulie 2015 în funcție de echipamentul / instrumentul folosit

Metoda	Echipament / instrument	Număr carcuse	% din total carcuse
Sondă Optică	Fat-o-meat'er	31,890	41.99%
	OptiGrade-Pro	41,735	54.95%
ZP	Rigla	2,330	3.07%
TOTAL		75,955	100.00%



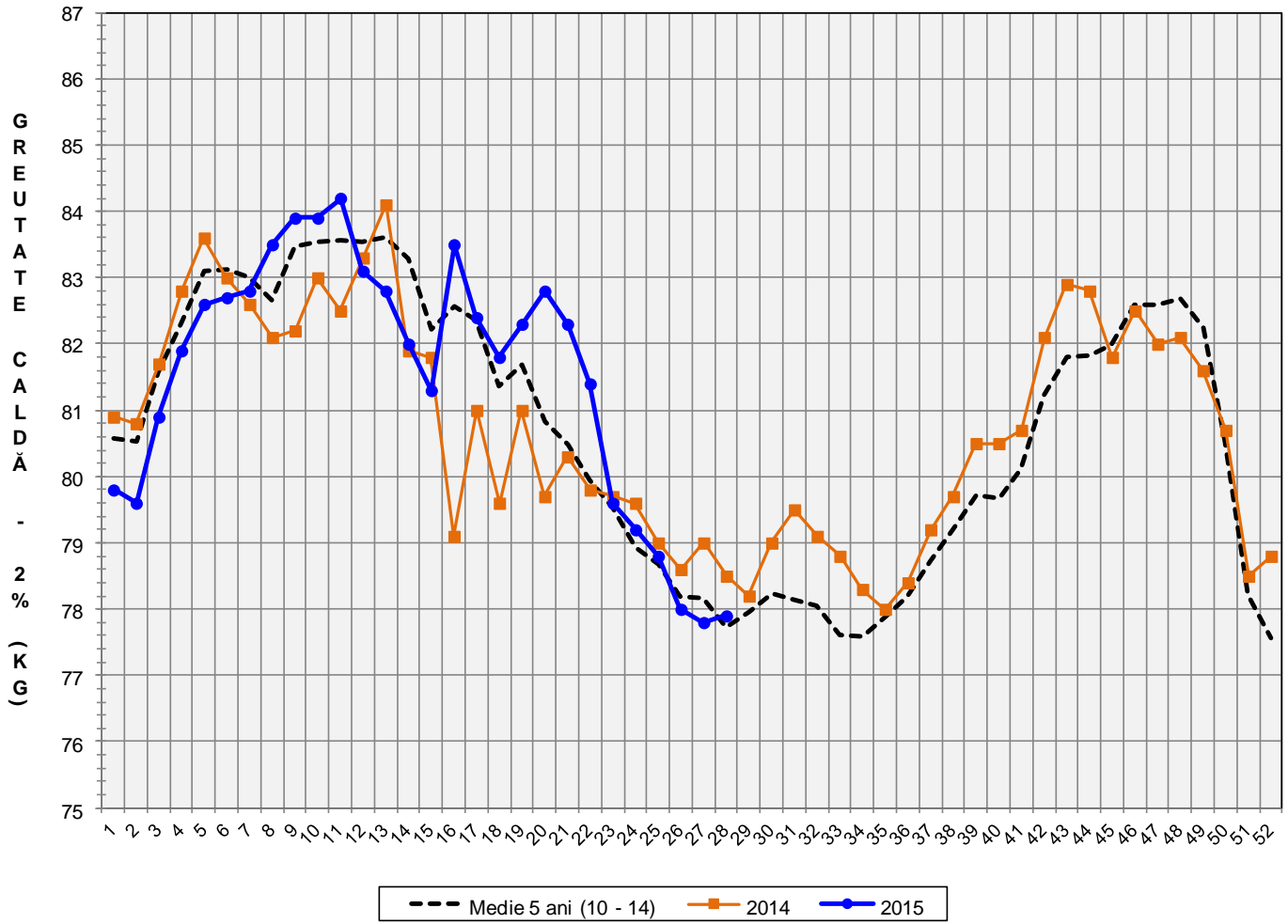
**EVOLUȚIA SĂPTĂMÂNALĂ A GREUTĂȚII CARCASELOR
CORESPUNZĂTOR ECHIPAMENTULUI/ INSTRUMENTULUI DE CLASIFICARE FOLOSIT**

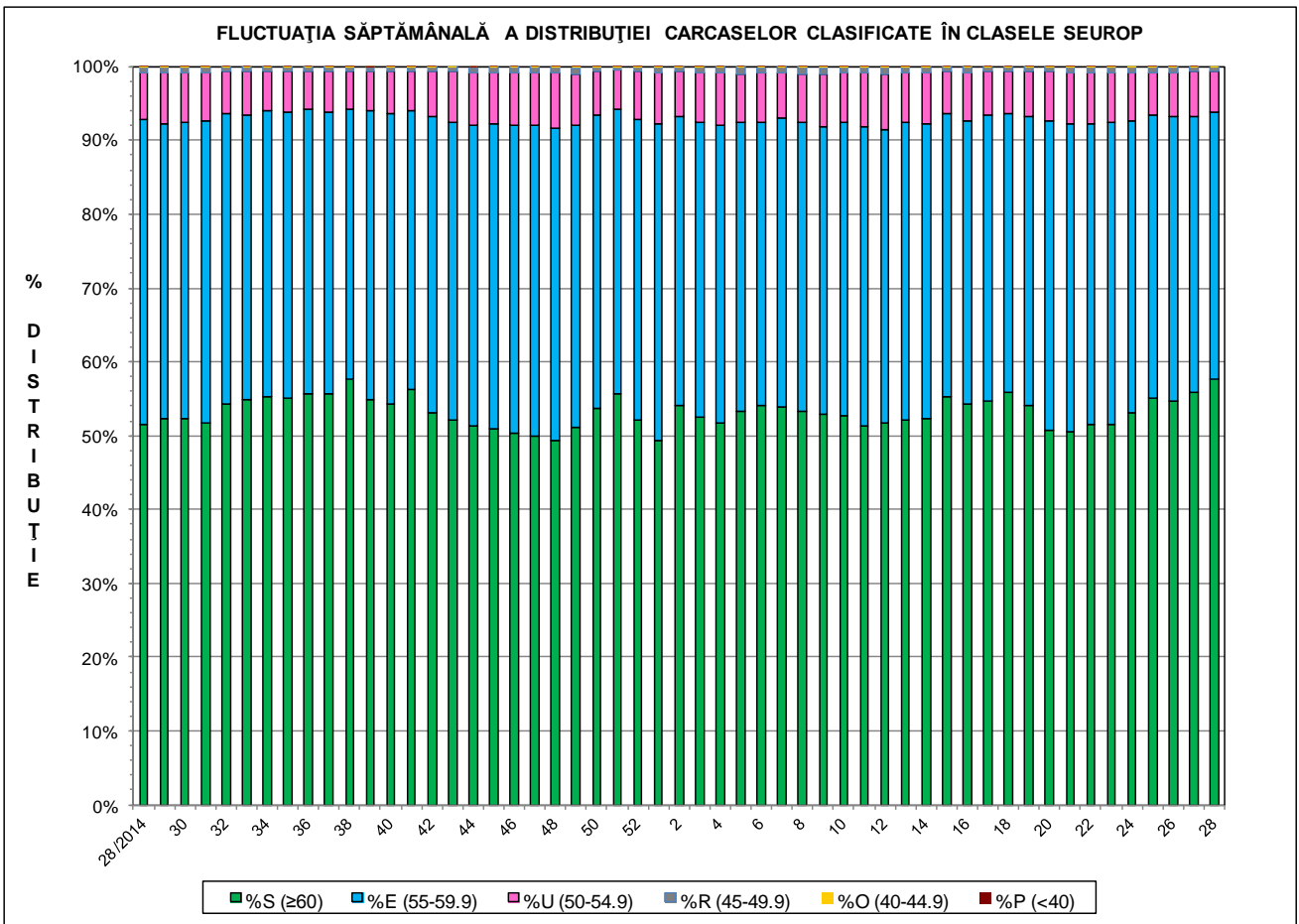
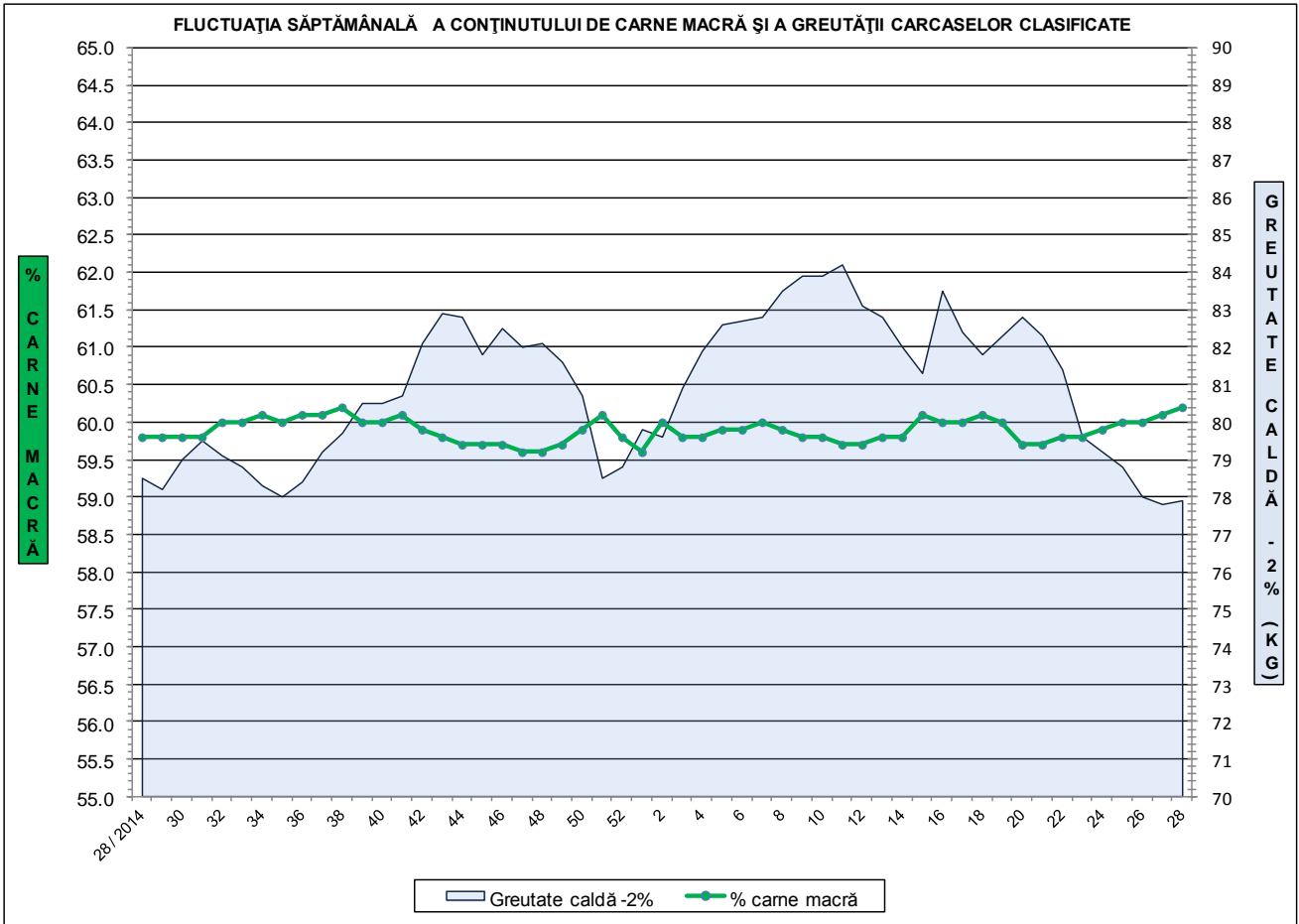


**ÎNCADRAREA ÎN CLASE A CARCASELOR DE PORCINE
CLASIFICATE ÎN SĂPTĂMÂNA 6 - 12 IULIE 2015**

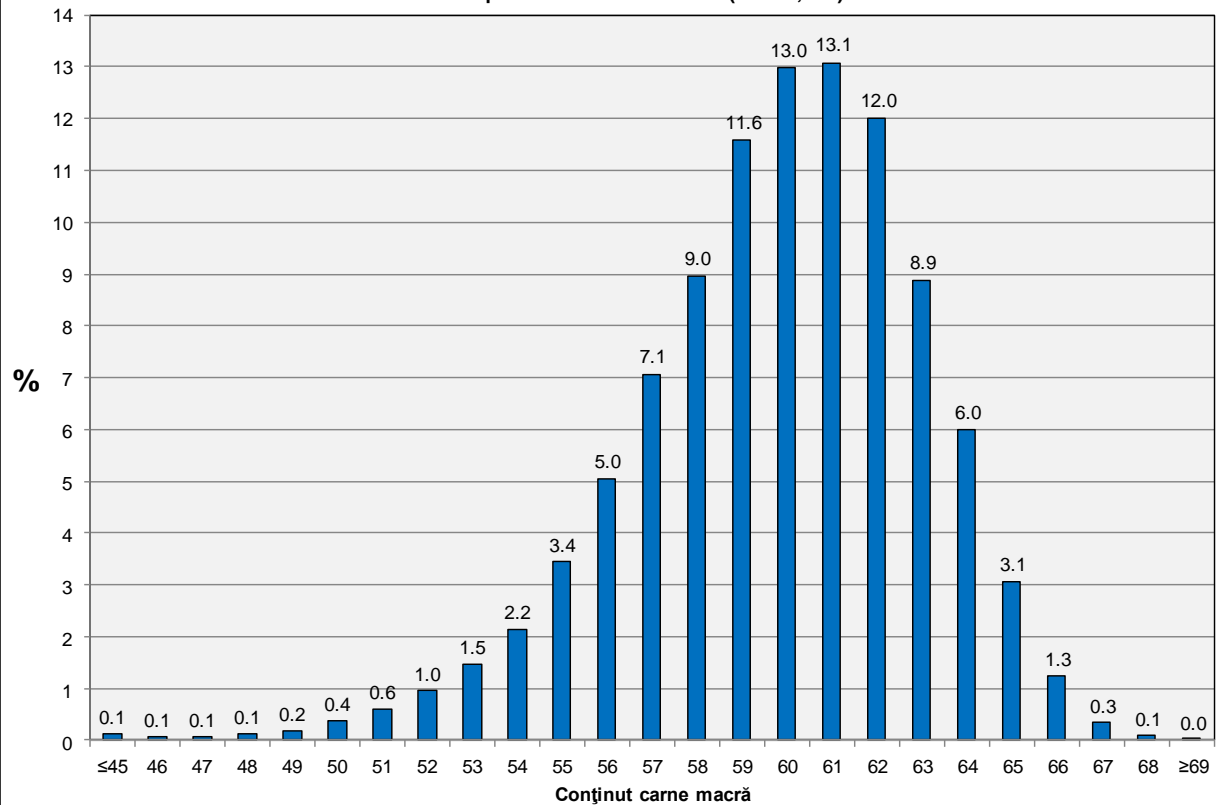
CLASA	% CARNE MACRĂ	NUMĂR CARCASE	% DIN TOTAL	% CARNE MACRĂ	GREUTATE CALDĂ - 2% (KG)
S	≥ 60	43,837	57.71	62.4	76.8
E	55 - 59.9	27,423	36.10	58.0	79.0
U	50 - 54.9	4,231	5.57	53.3	81.7
R	45 - 49.9	405	0.53	48.1	81.7
O	40 - 44.9	56	0.07	43.3	78.7
P	< 40	3	0.00	39.1	82.5
TOTAL		75,955	100.00	60.2	77.9

EVOLUȚIA SĂPTĂMÂNALĂ A GREUTĂȚII CARCASELOR CLASIFICATE

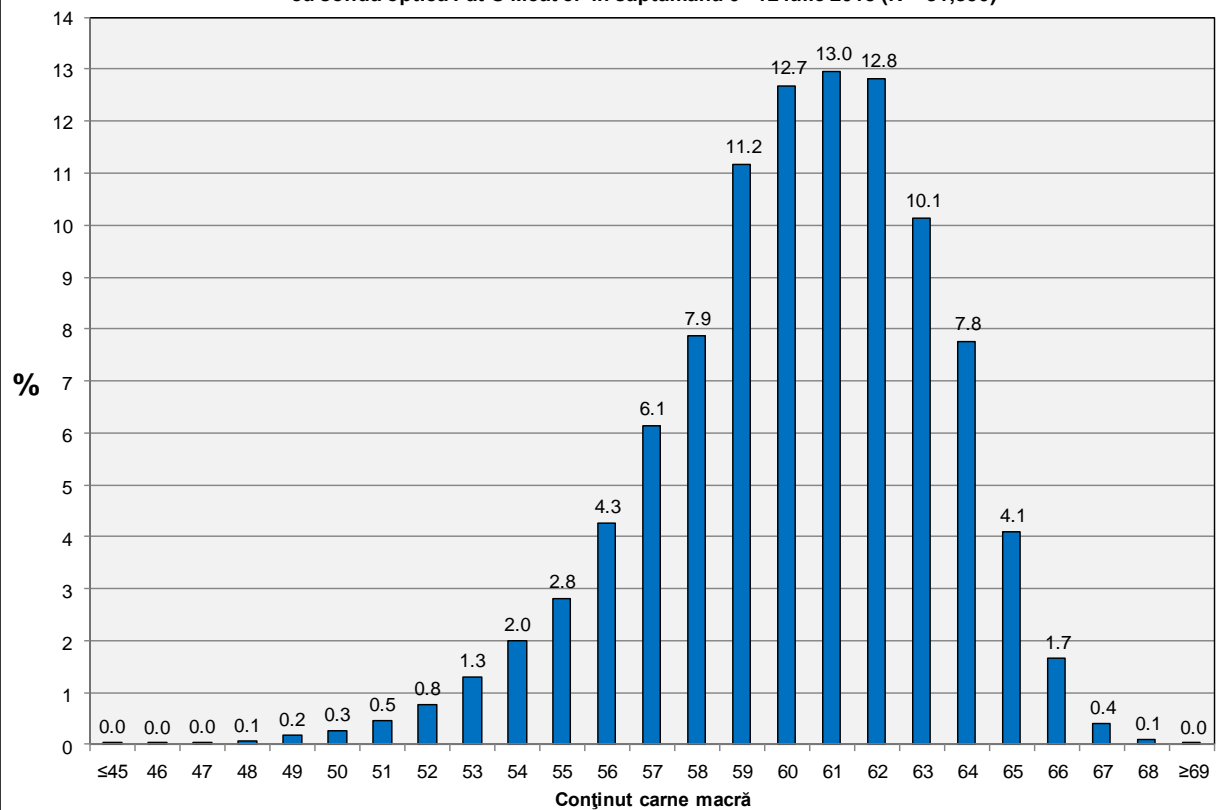




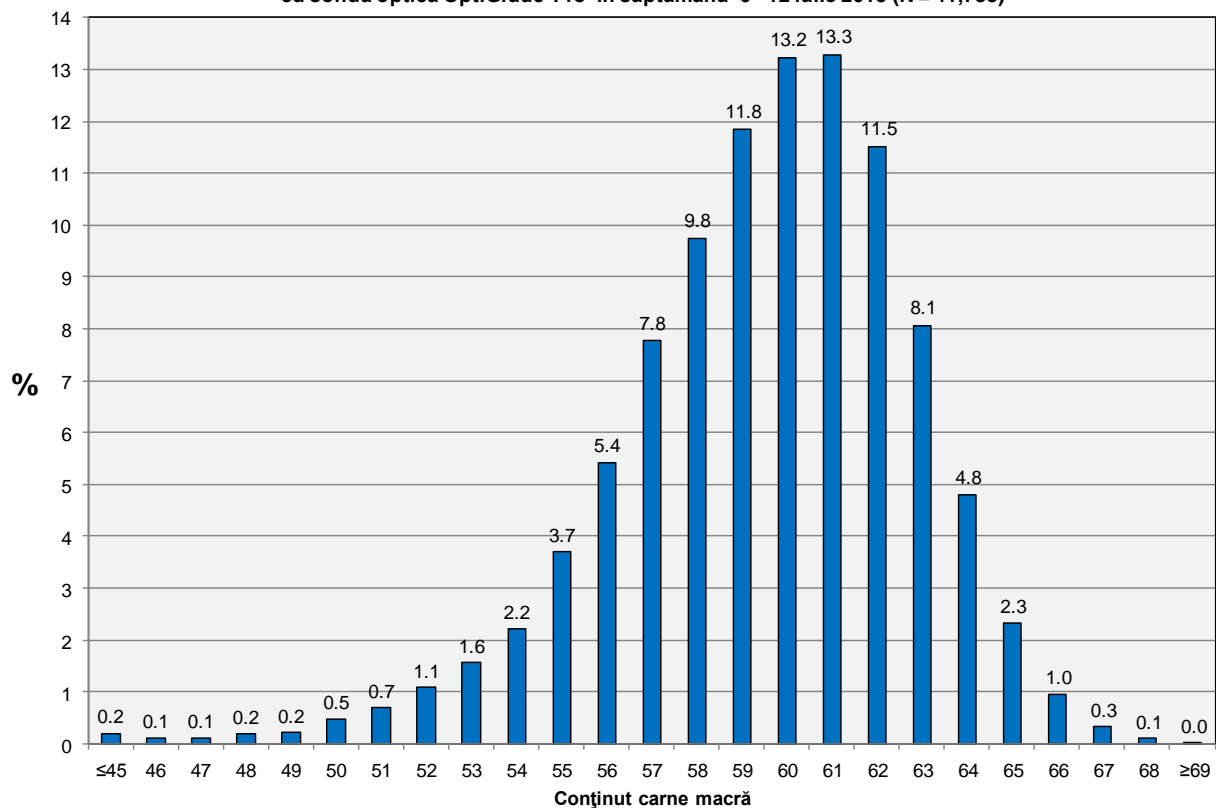
Distribuția conținutului de carne macră a carcaselor clasificate în România în săptămâna 6 - 12 iulie 2015 (N = 75,955)



Distribuția conținutului de carne macră a carcaselor clasificate în România cu echipamentul cu sondă optică Fat O Meat'er în săptămâna 6 - 12 iulie 2015 (N = 31,890)



Distribuția conținutului de carne macră a carcaselor clasificate în România cu echipamentul cu sondă optică OptiGrade-Pro în săptămâna 6 - 12 iulie 2015 (N = 41,735)



Distribuția conținutului de carne macră a carcaselor clasificate în România cu metoda ZP în săptămâna 6 - 12 iulie 2015 (N = 2,330)

