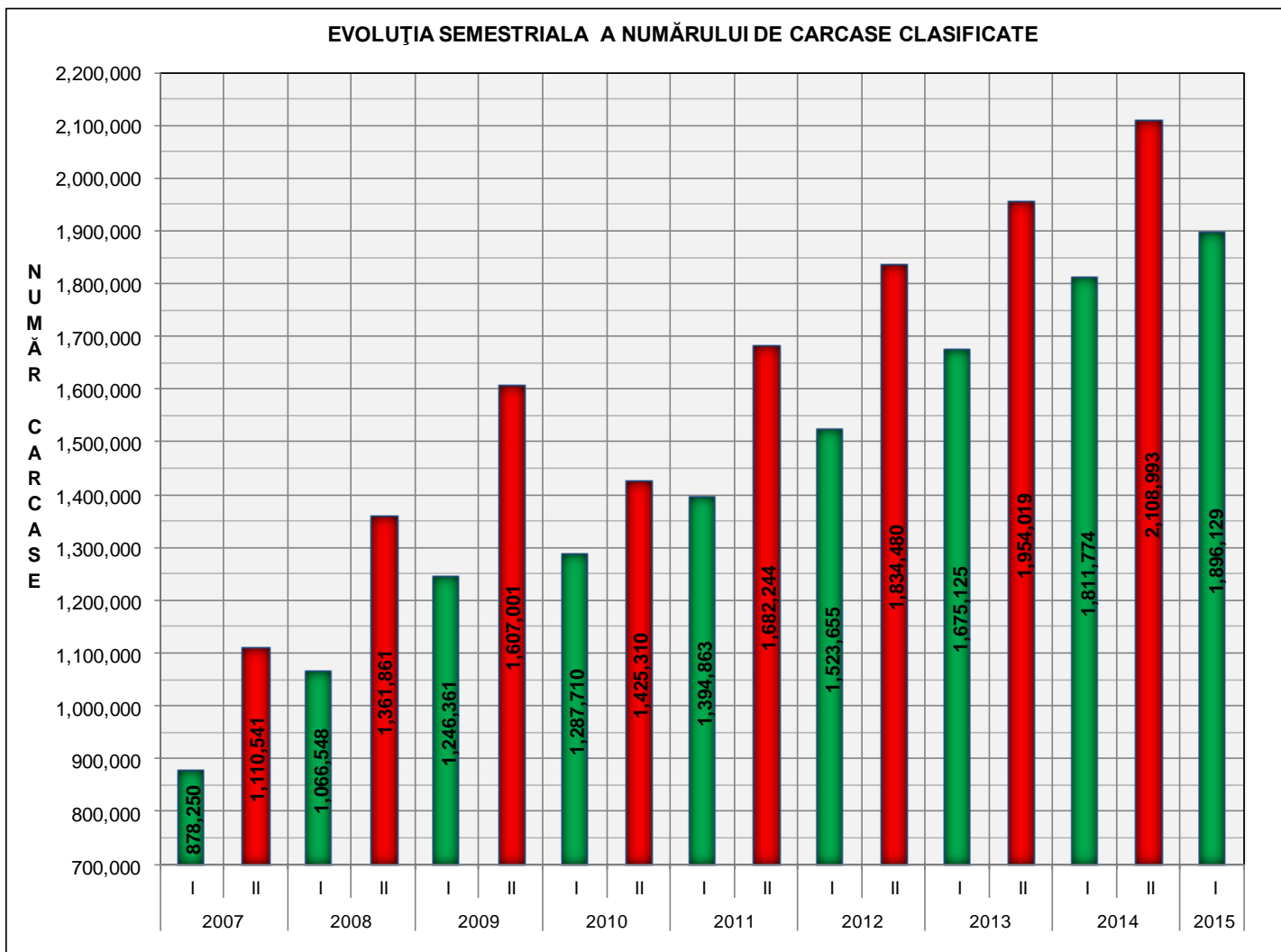




# Rezultatele clasificării carcaselor de porcine

## Semestrul I 2015

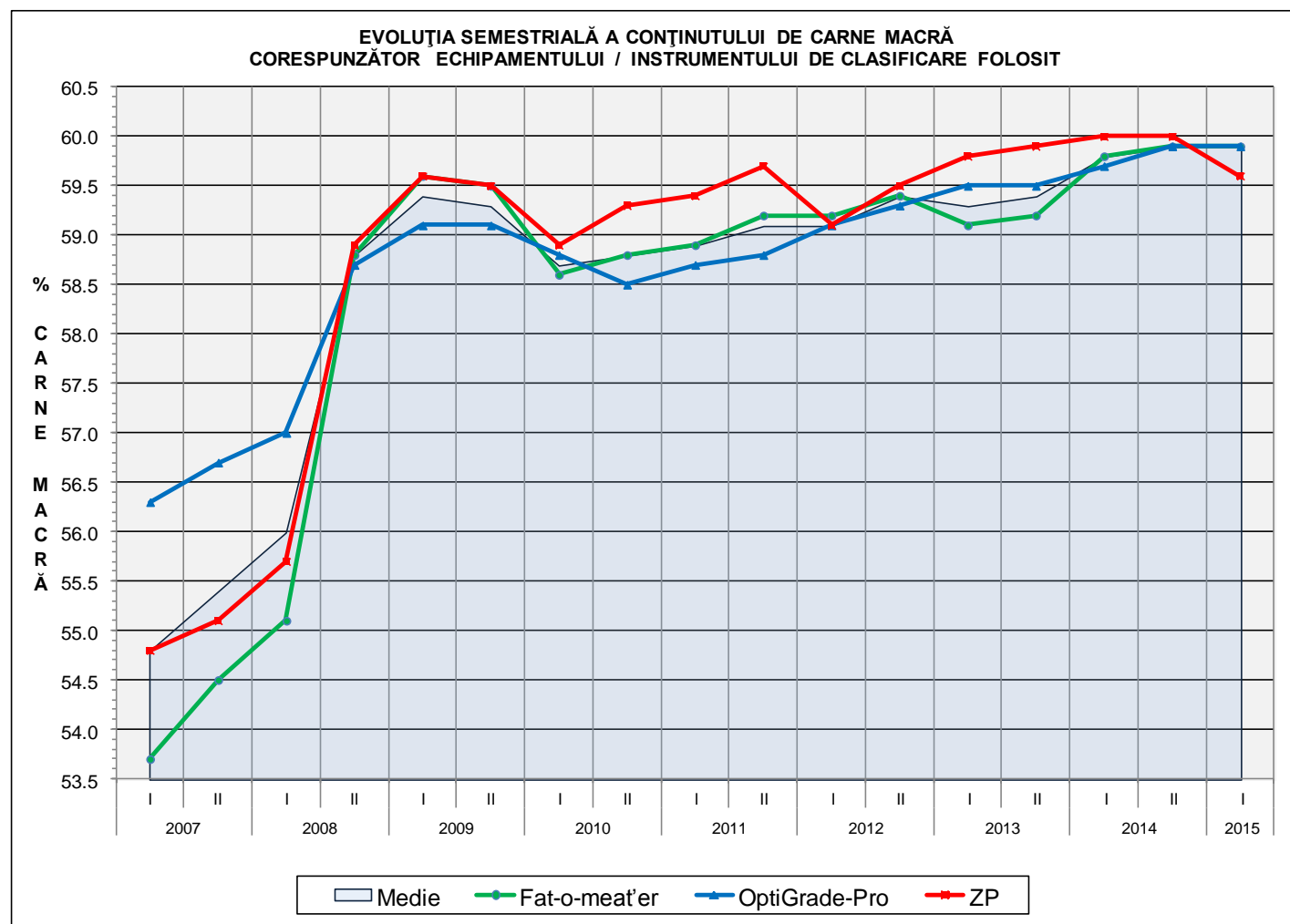
**EVOLUȚIA SEMESTRIALĂ A NUMĂRULUI DE CARCASE CLASIFICATE**



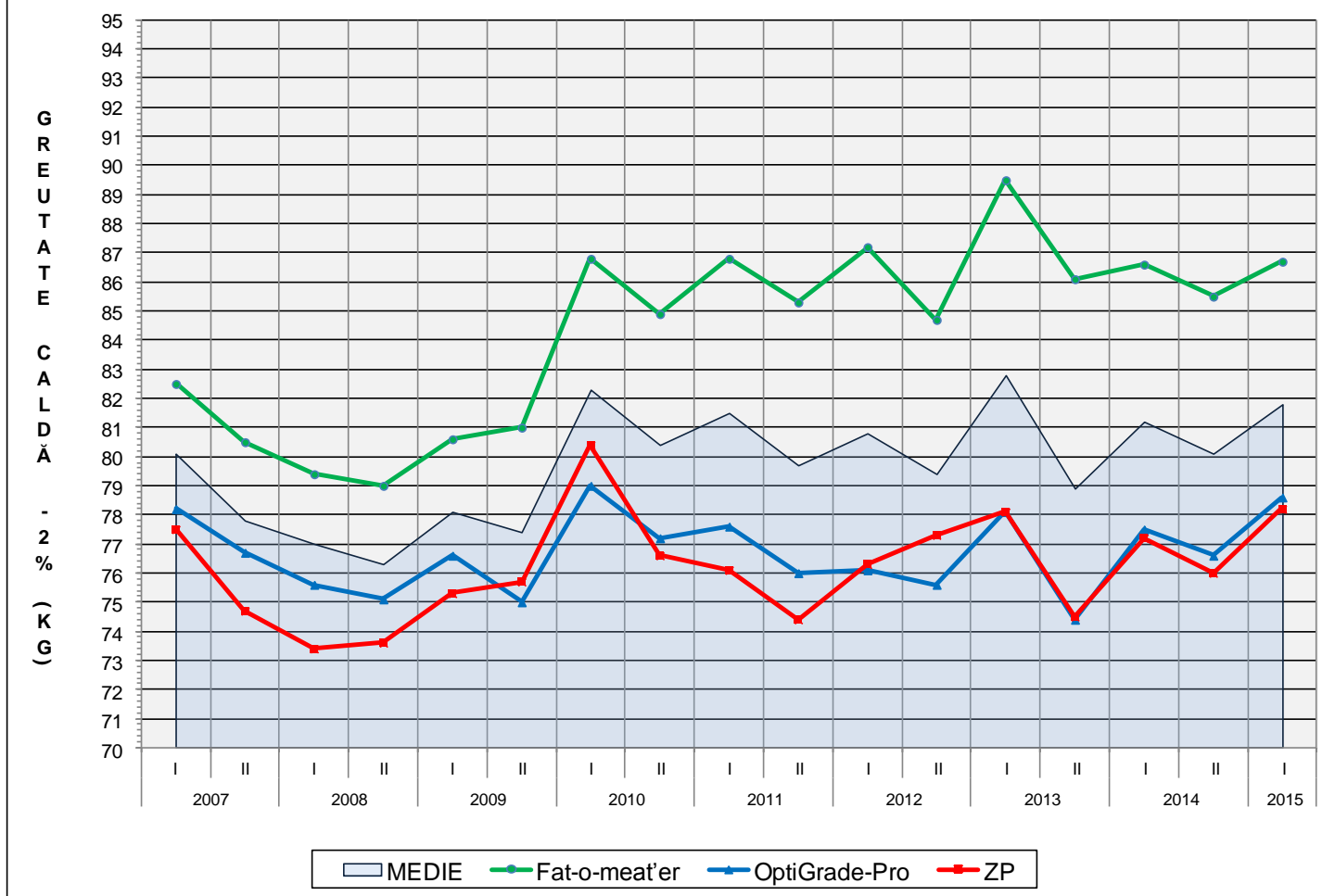
SEM I 2015 /							
SEM I							
2007	2008	2009	2010	2011	2012	2013	2014
115.9%	77.8%	52.1%	47.2%	35.9%	24.4%	13.2%	4.66%

## Numărul de carcase clasificate în semestrul I 2015 în funcție de echipamentul / instrumentul folosit

Metoda	Echipament / instrument	Număr carcase	% din total carcase
Sondă Optică	Fat-o-meat'er	754,810	39.81%
	OptiGrade-Pro	1,053,680	55.57%
ZP	Rigla	87,639	4.62%
TOTAL		1,896,129	100.00%

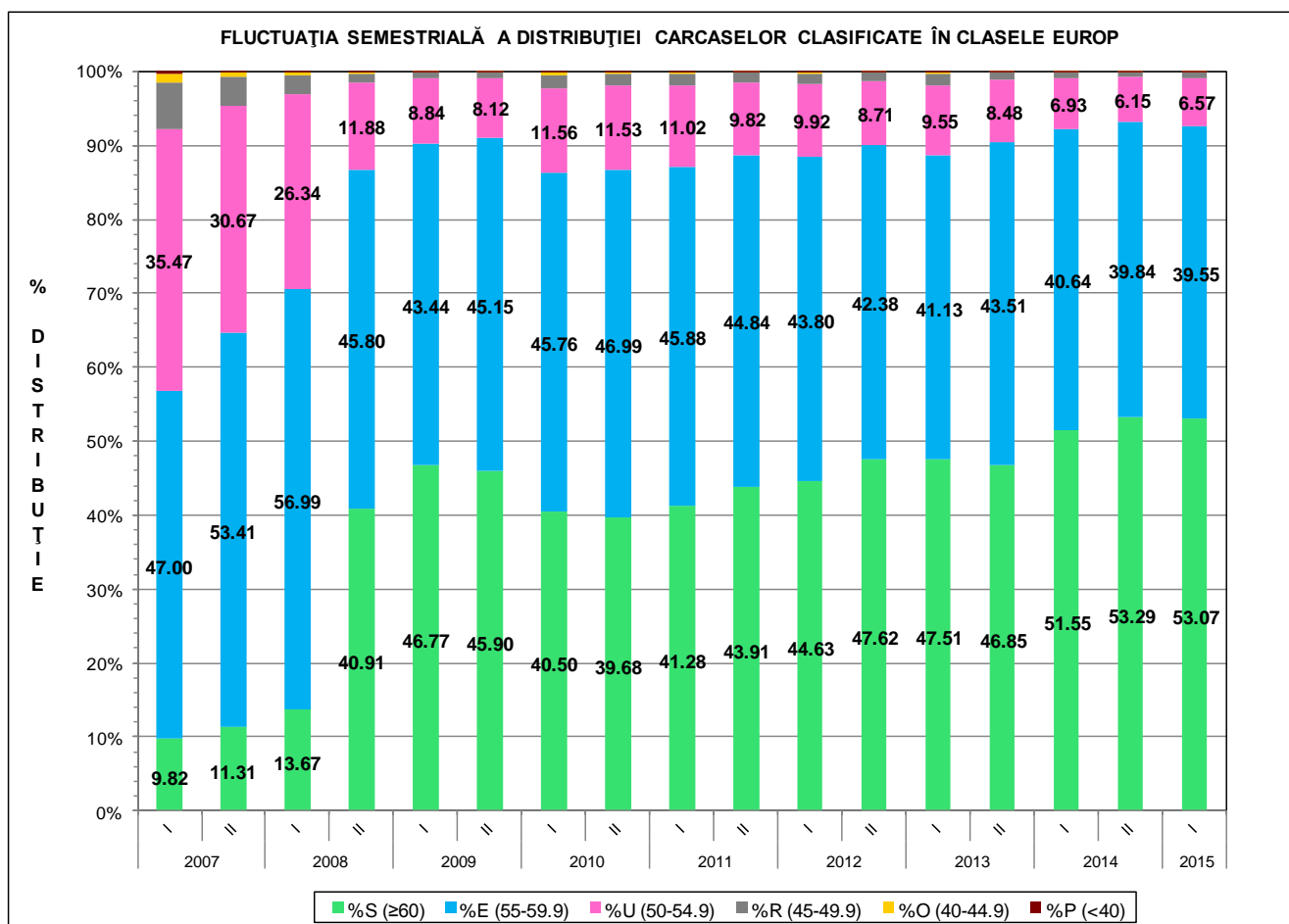
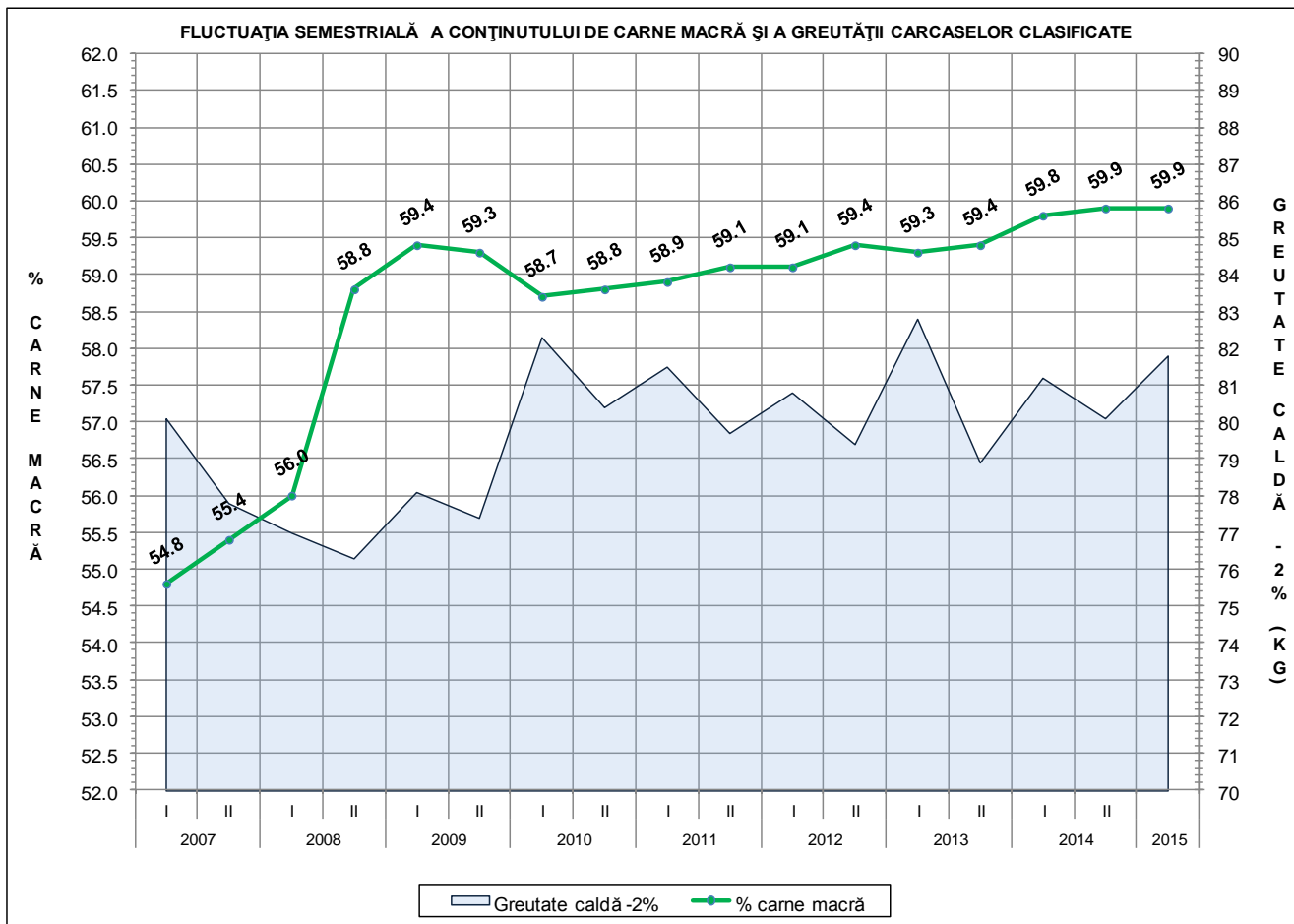


**EVOLUȚIA SEMESTRIALĂ A GREUTĂȚII CARCASELOR CLASIFICATE  
CORESPUNZĂTOR ECHIPAMENTULUI/ INSTRUMENTULUI DE CLASIFICARE FOLOSIT**

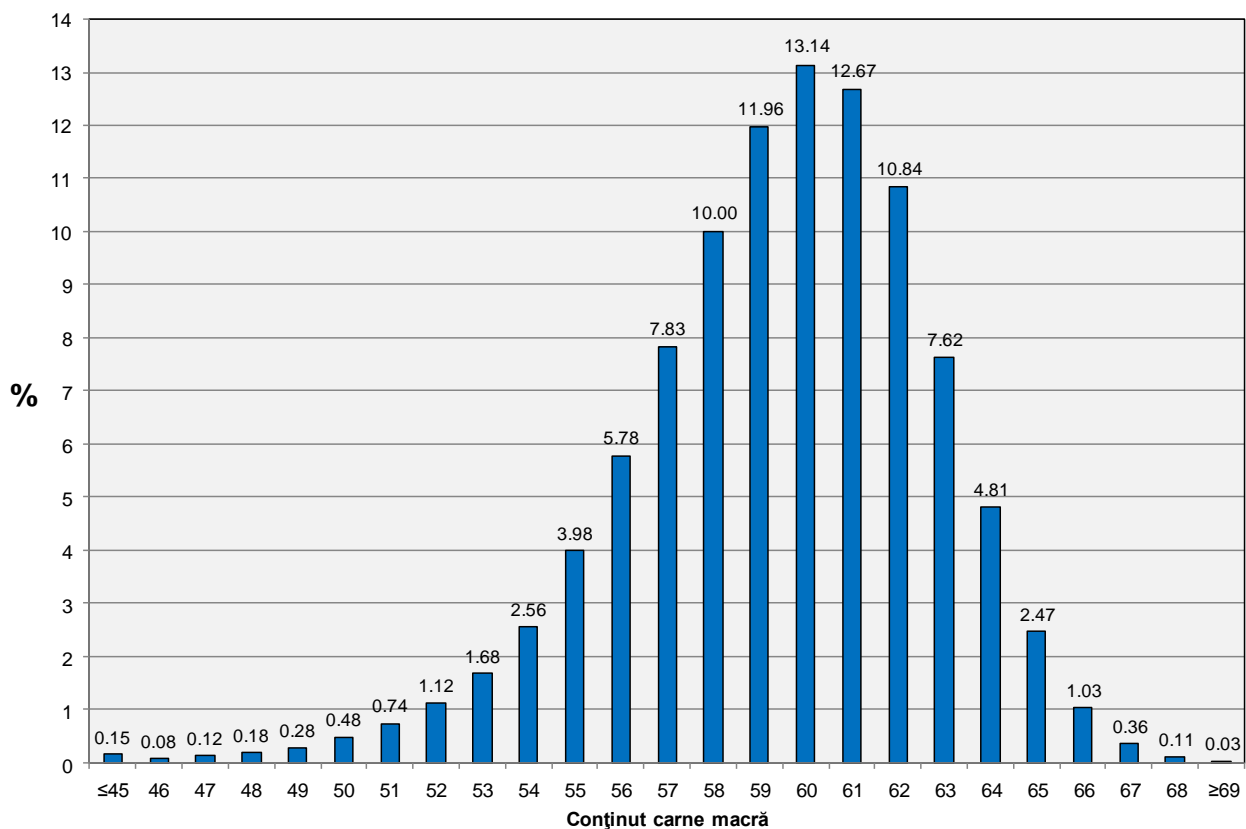


**ÎNCADRAREA ÎN CLASE A CARCASELOR DE PORCINE  
CLASIFICATE ÎN SEMESTRUL I 2015**

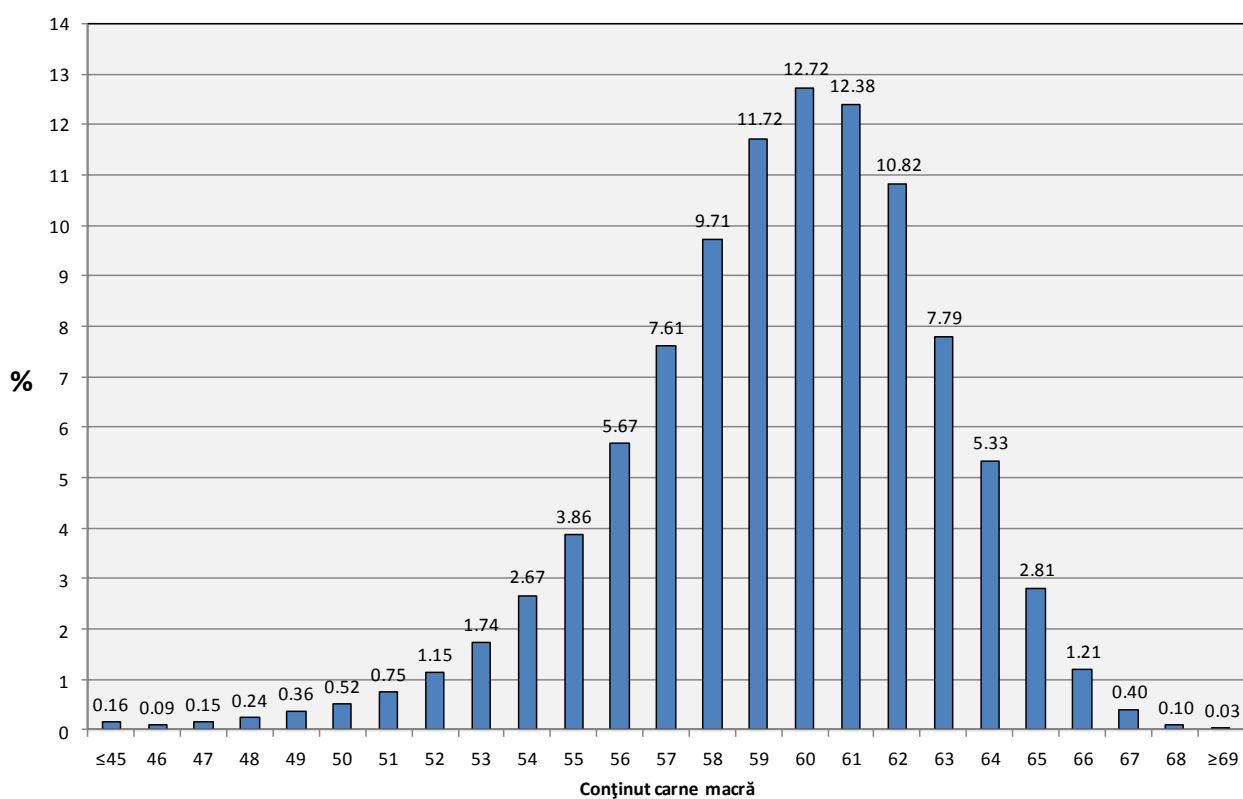
CLASA	% CARNE MACRĂ	NUMĂR CARCASE	% DIN TOTAL	% CARNE MACRĂ	GREUTATE CALDĂ - 2% (KG)
<b>S</b>	<b>≥ 60</b>	<b>1,006,212</b>	<b>53.07</b>	<b>62.3</b>	<b>80.4</b>
<b>E</b>	<b>55 - 59.9</b>	<b>749,882</b>	<b>39.55</b>	<b>58.0</b>	<b>82.9</b>
<b>U</b>	<b>50 - 54.9</b>	<b>124,593</b>	<b>6.57</b>	<b>53.2</b>	<b>86.2</b>
<b>R</b>	<b>45 - 49.9</b>	<b>13,528</b>	<b>0.71</b>	<b>48.3</b>	<b>88.7</b>
<b>O</b>	<b>40 - 44.9</b>	<b>1,625</b>	<b>0.09</b>	<b>43.2</b>	<b>87.5</b>
<b>P</b>	<b>&lt; 40</b>	<b>289</b>	<b>0.02</b>	<b>36.4</b>	<b>86.6</b>
<b>TOTAL</b>		<b>1,896,129</b>	<b>100.00</b>	<b>59.9</b>	<b>81.8</b>



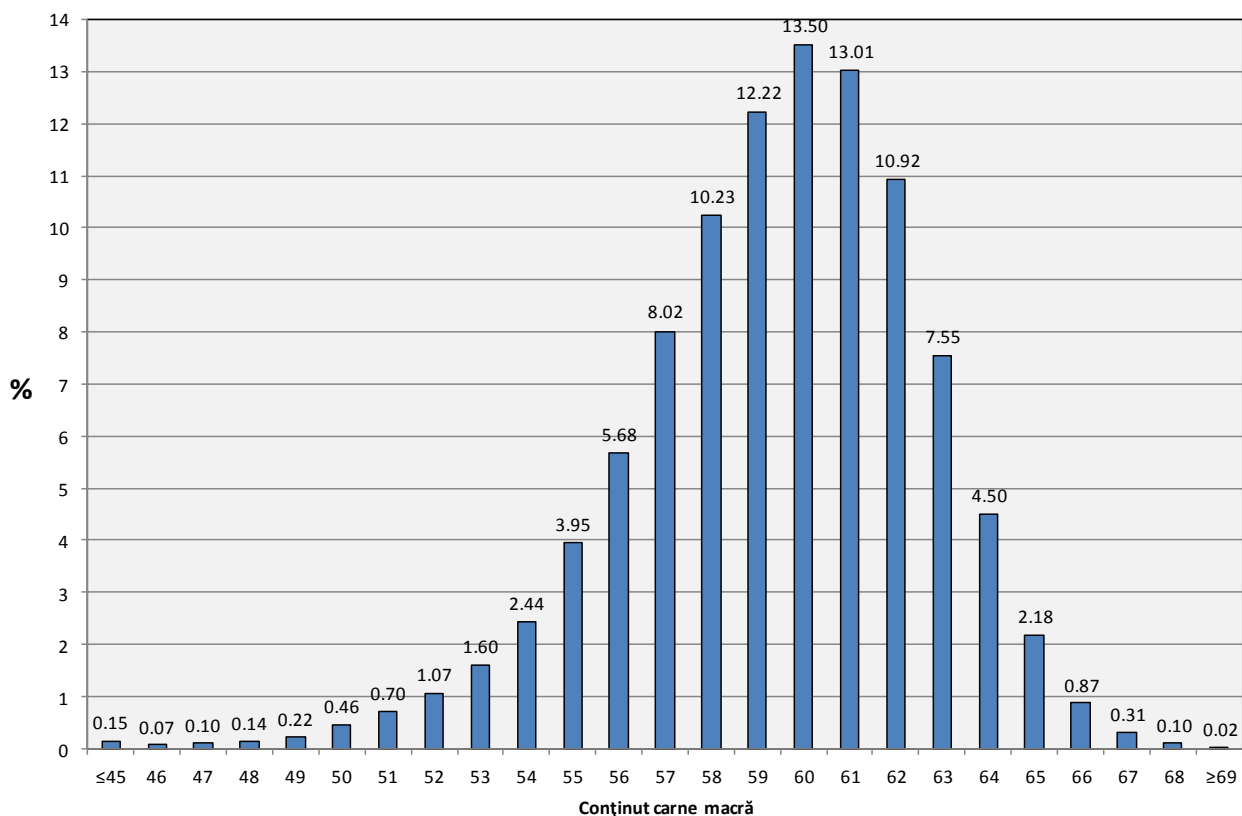
**Distribuția carcaselor clasificate în România în semestrul I 2015 (N = 1,896,129)**



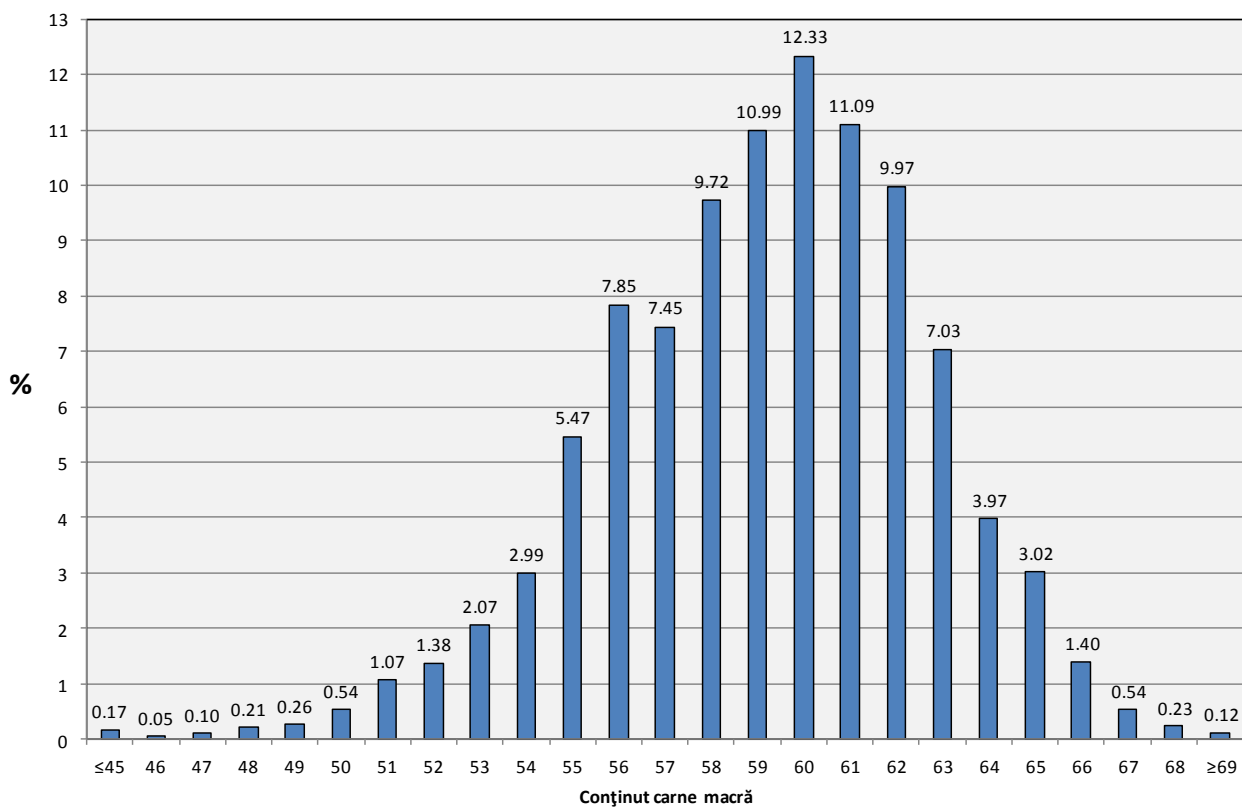
**Distribuția conținutului de carne macră a carcaselor clasificate în România cu echipamentul cu sondă optică Fat O Meat'er în semestrul I 2015 (N = 754,810)**



**Distribuția conținutului de carne macră a carcaselor clasificate în România  
cu echipamentul cu sondă optică OptiGrade-Pro în semestrul I 2015 (N = 1,053,680)**

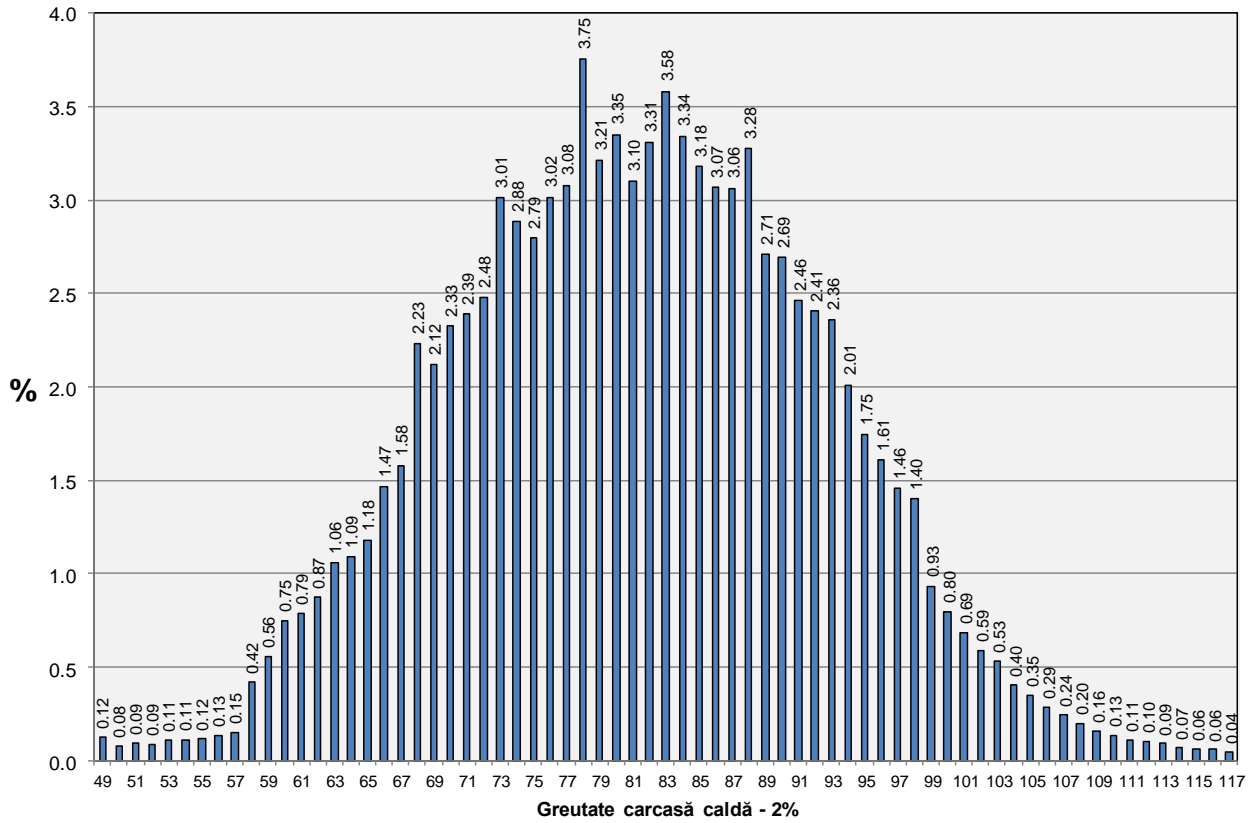


**Distribuția conținutului de carne macră a carcaselor clasificate în România  
cu metoda ZP în semestrul I 2015 (N = 87,639)**

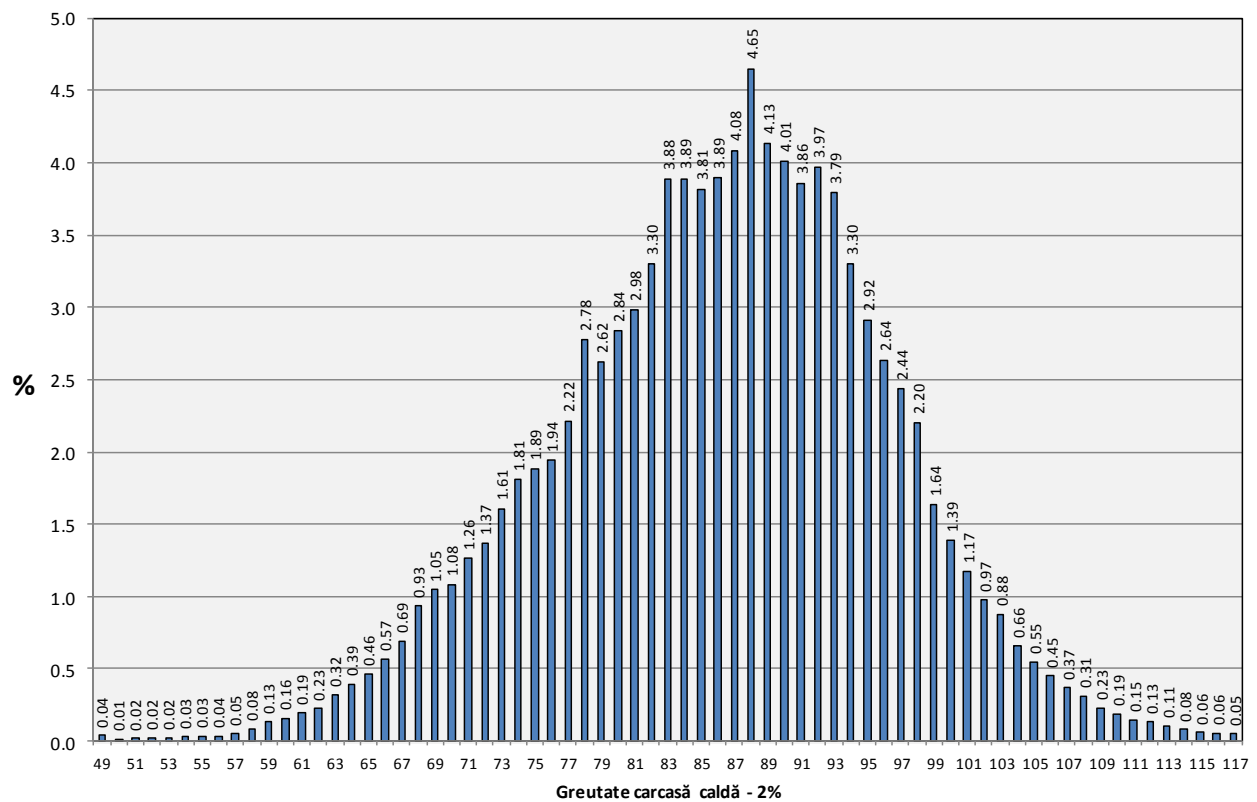




**Distribuția greutatei carcaselor clasificate în România în semestrul I 2015 (N = 1,896,129)**

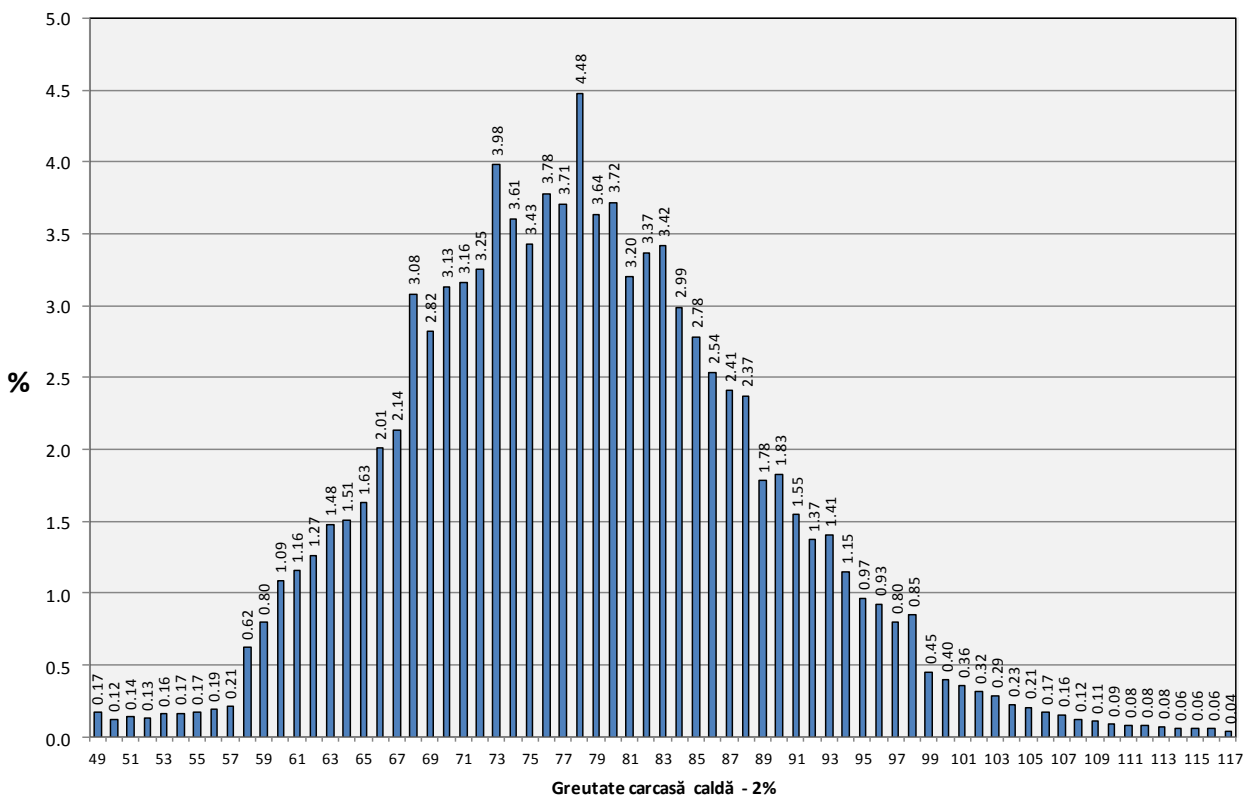


**Distribuția greutatei carcaselor clasificate în România cu echipamentul cu sondă optică Fat-O-Meater în semestrul I 2015 (N = 754,810)**

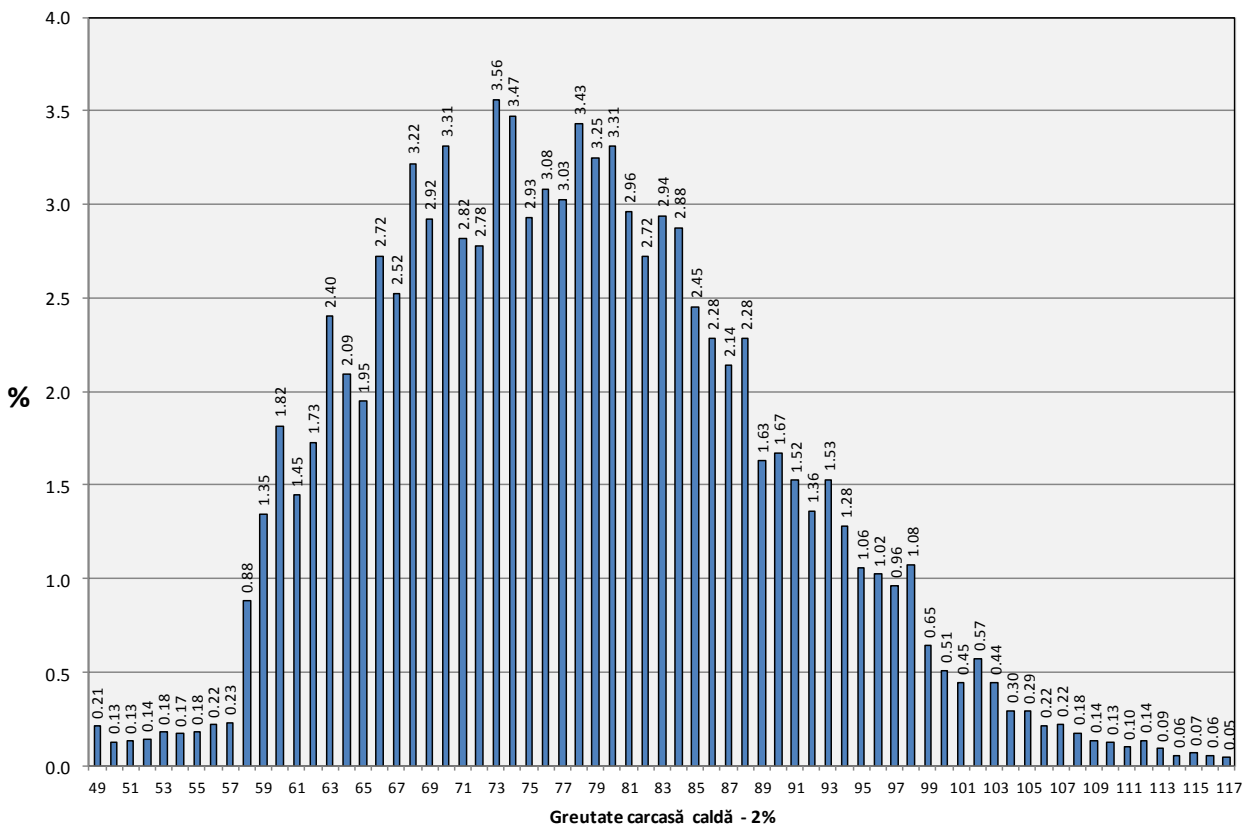




**Distribuția greutății carcaselor clasificate în România  
cu echipamentul cu sondă optică OptiGrade-Pro în semestrul I 2015 (N = 1,053,680)**

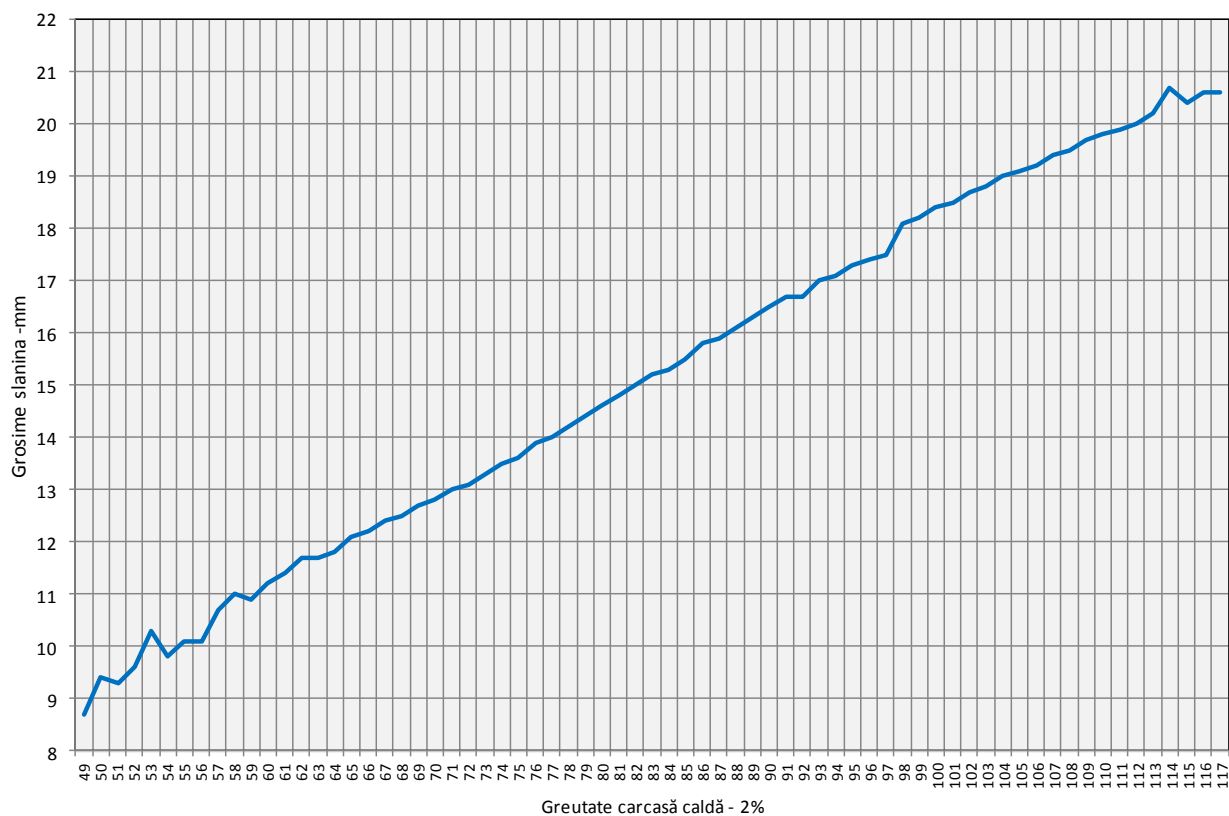


**Distribuția greutății carcaselor clasificate în România cu metoda ZP în semestrul I 2014 (N = 87,639)**

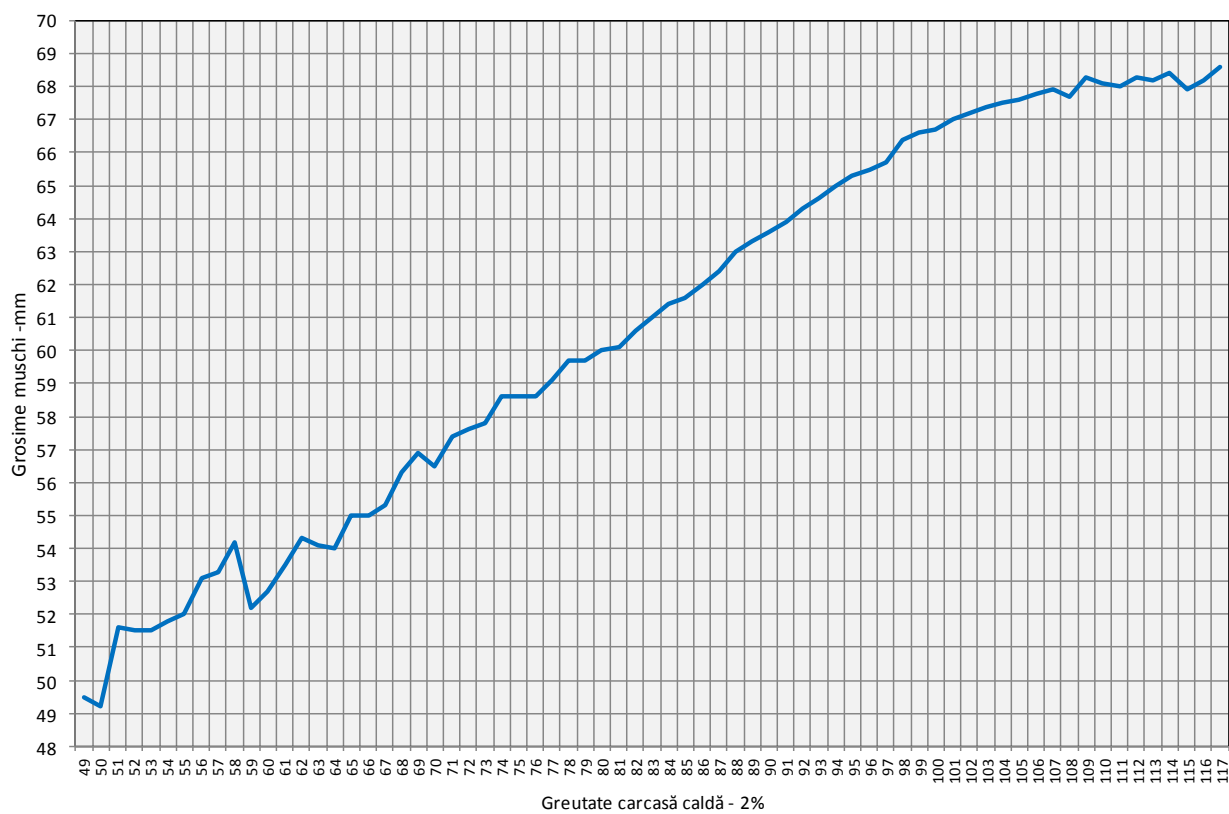




**Grosimea slaninii cu echipamentul cu sondă optică Fat-O-Meater în România  
în funcție de greutatea carcasei calde - 2% în semestrul I 2015 (N = 754,810)**

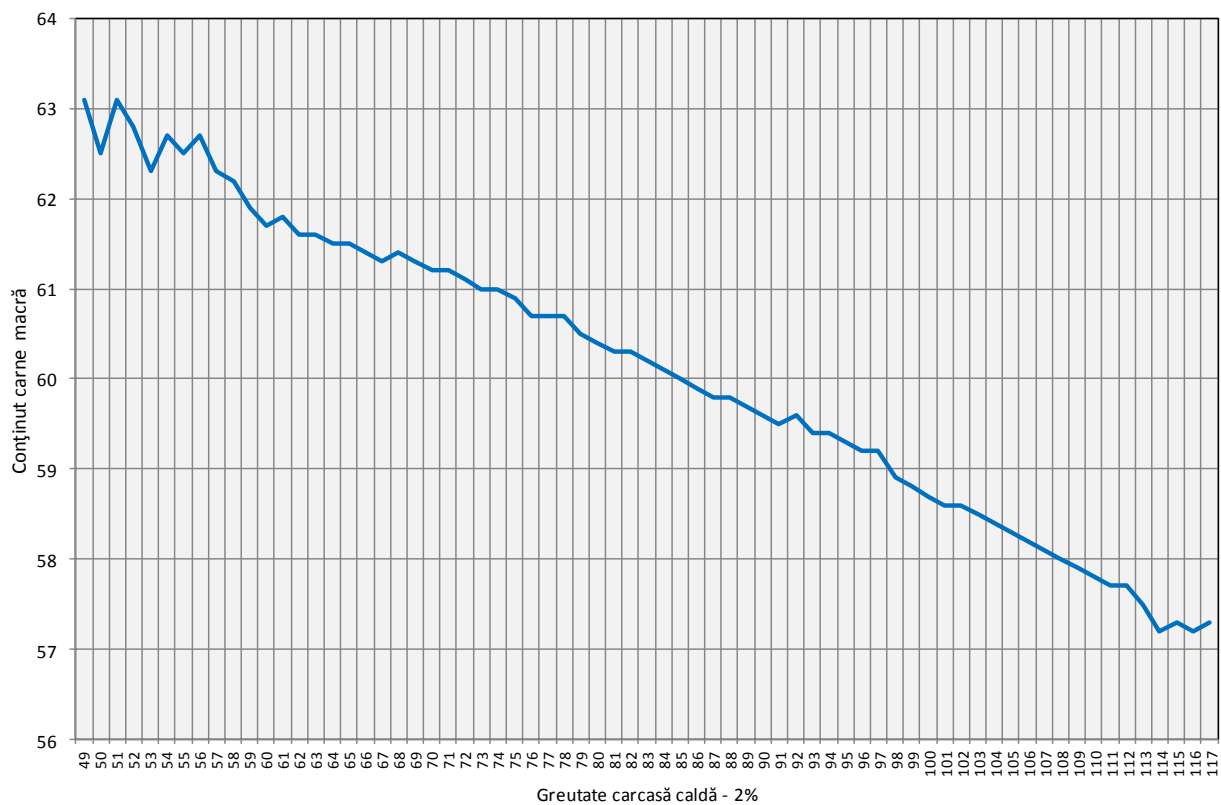


**Grosimea muschiului cu echipamentul cu sondă optică Fat-O-Meater în România  
în funcție de greutatea carcasei calde - 2% în semestrul I 2015 (N = 754,810)**

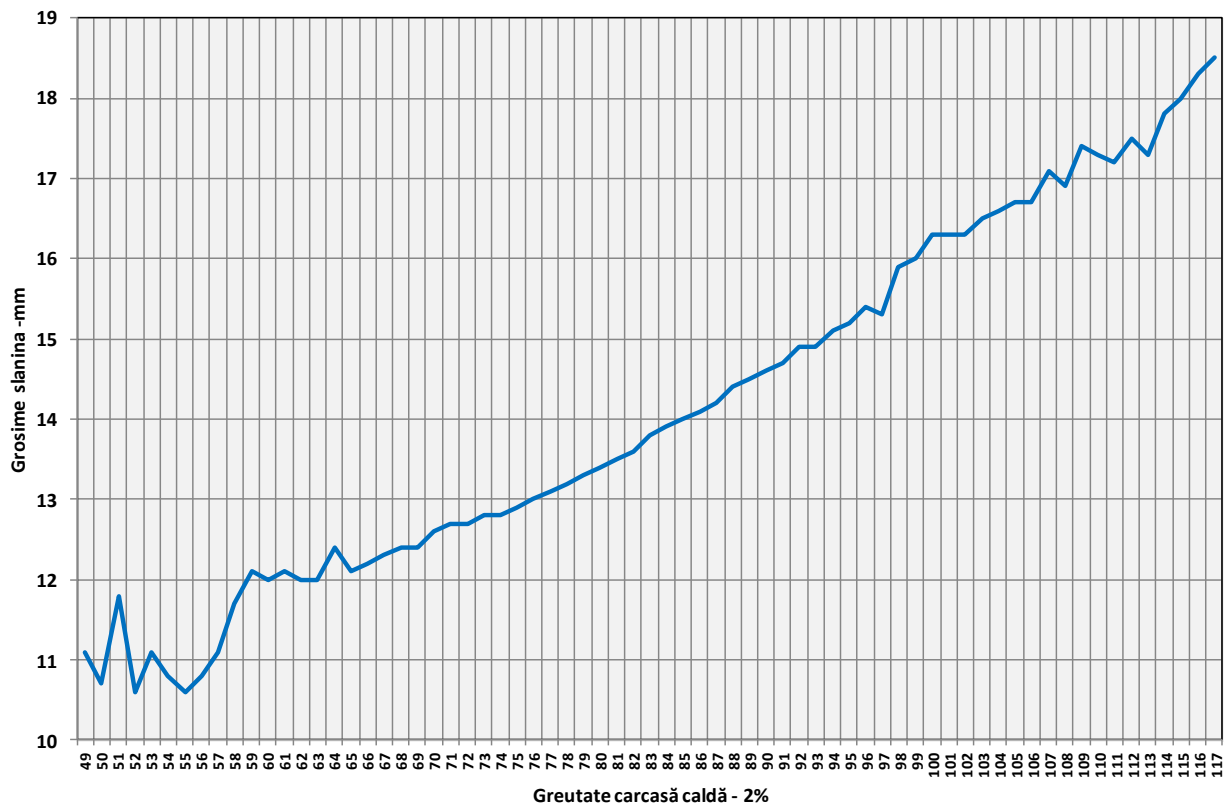




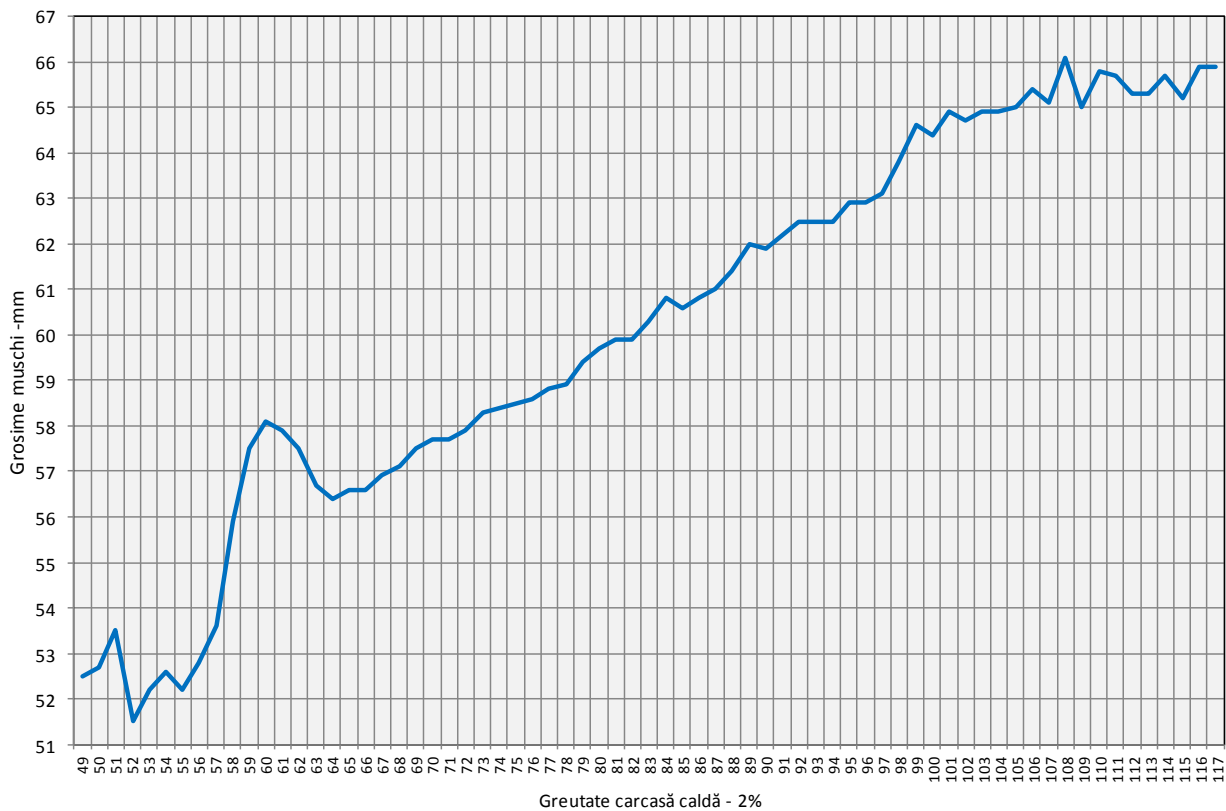
Conținutul de carne macră cu echipamentul cu sondă optică Fat-O-Meater în România  
în funcție de greutatea carcasei calde - 2% în semestrul I 2015 (N = 754,810)



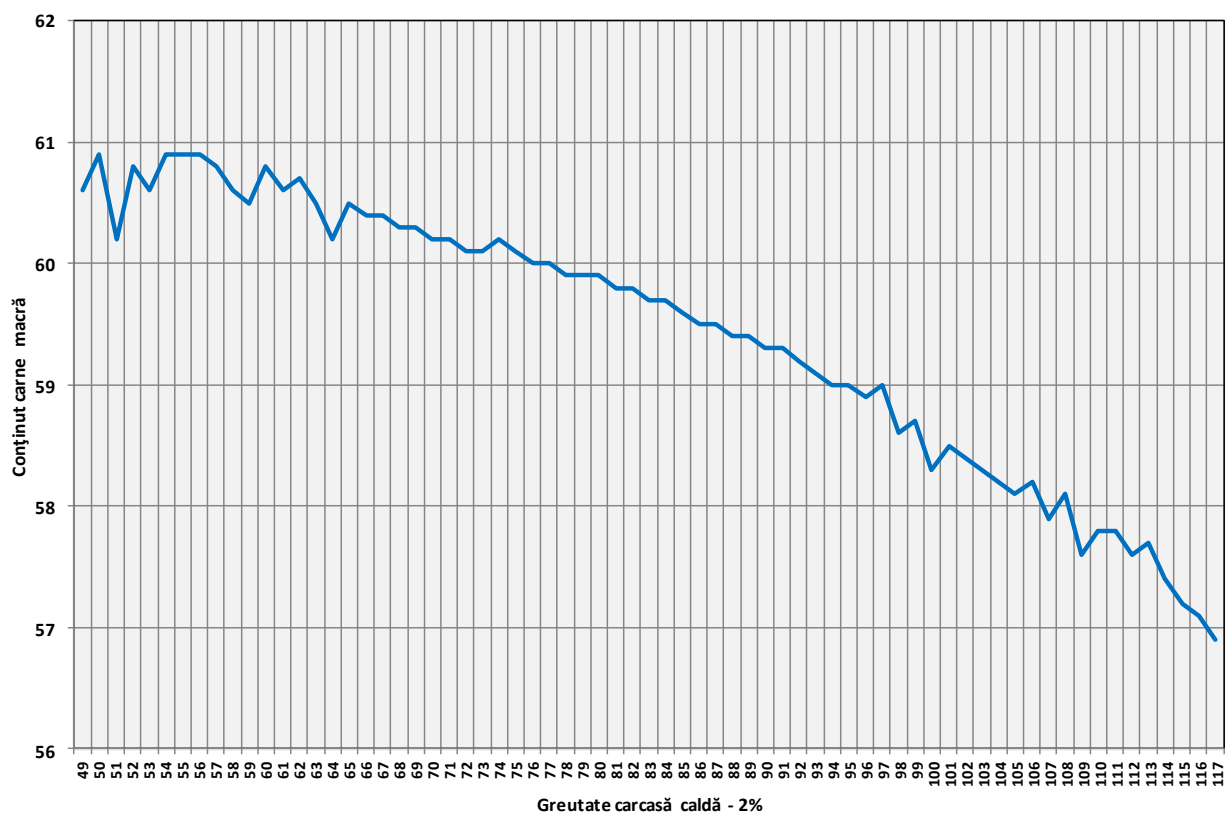
Grosimea slaninii cu echipamentul cu sondă optică OptiGrade-Pro în România  
în funcție de greutatea carcasei calde - 2% în semestrul I 2015 (N =1,053,680)



Grosimea muschiului cu echipamentul cu sondă optică OptiGrade-Pro în România  
 în funcție de greutatea carcasei calde - 2% în semestrul I 2015 (N = 1,053,680)

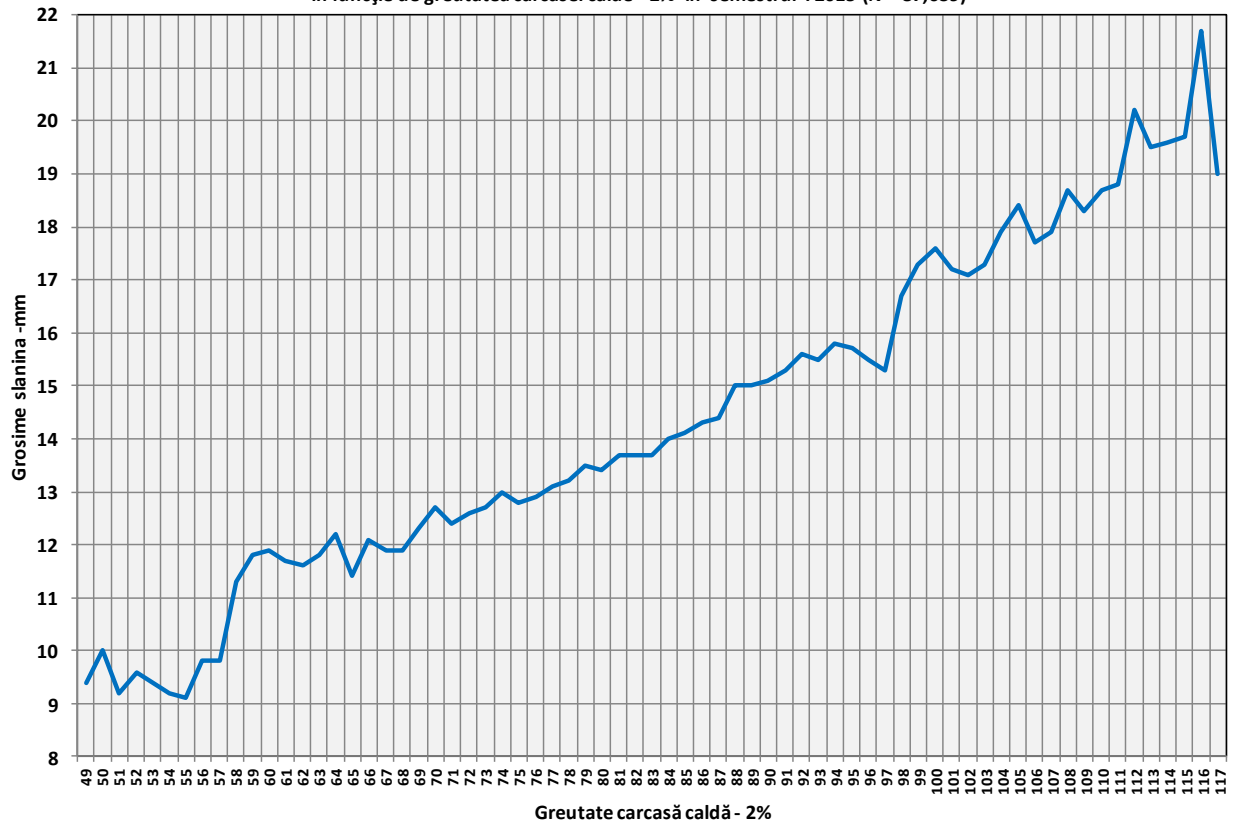


Conținutul de carne macră cu echipamentul cu sondă optică OptiGrade-Pro în România  
 în funcție de greutatea carcasei calde - 2% în semestrul I 2015 (N = 1,053,680)

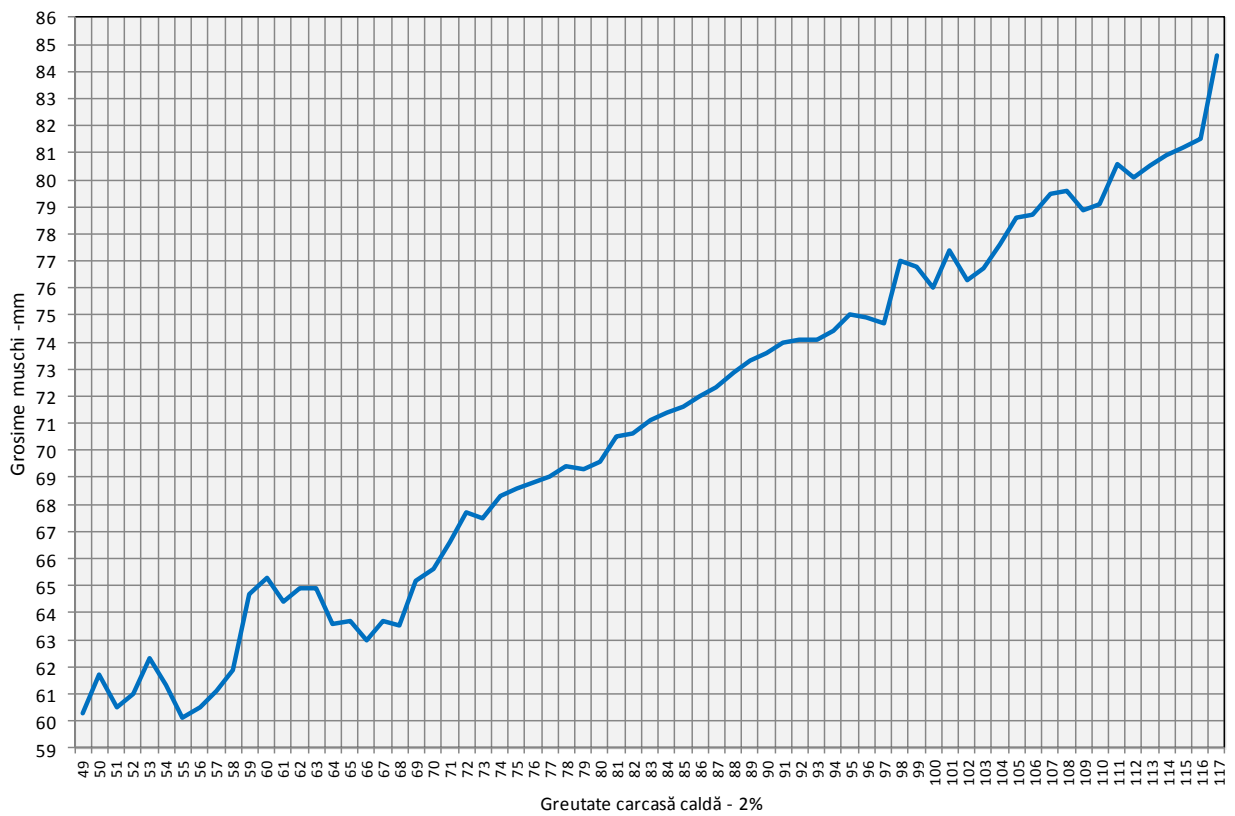




Grosimea slaninii cu metoda ZP în România  
în funcție de greutatea carcasei calde - 2% în semestrul I 2015 (N = 87,639)



Grosimea muschiului cu metoda ZP în România  
în funcție de greutatea carcasei calde - 2% în semestrul I 2015 (N = 87,639)



Conținutul de carne macră cu metoda ZP în România  
 în funcție de greutatea carcasei calde - 2% în semestrul I 2015 (N = 87,639)

