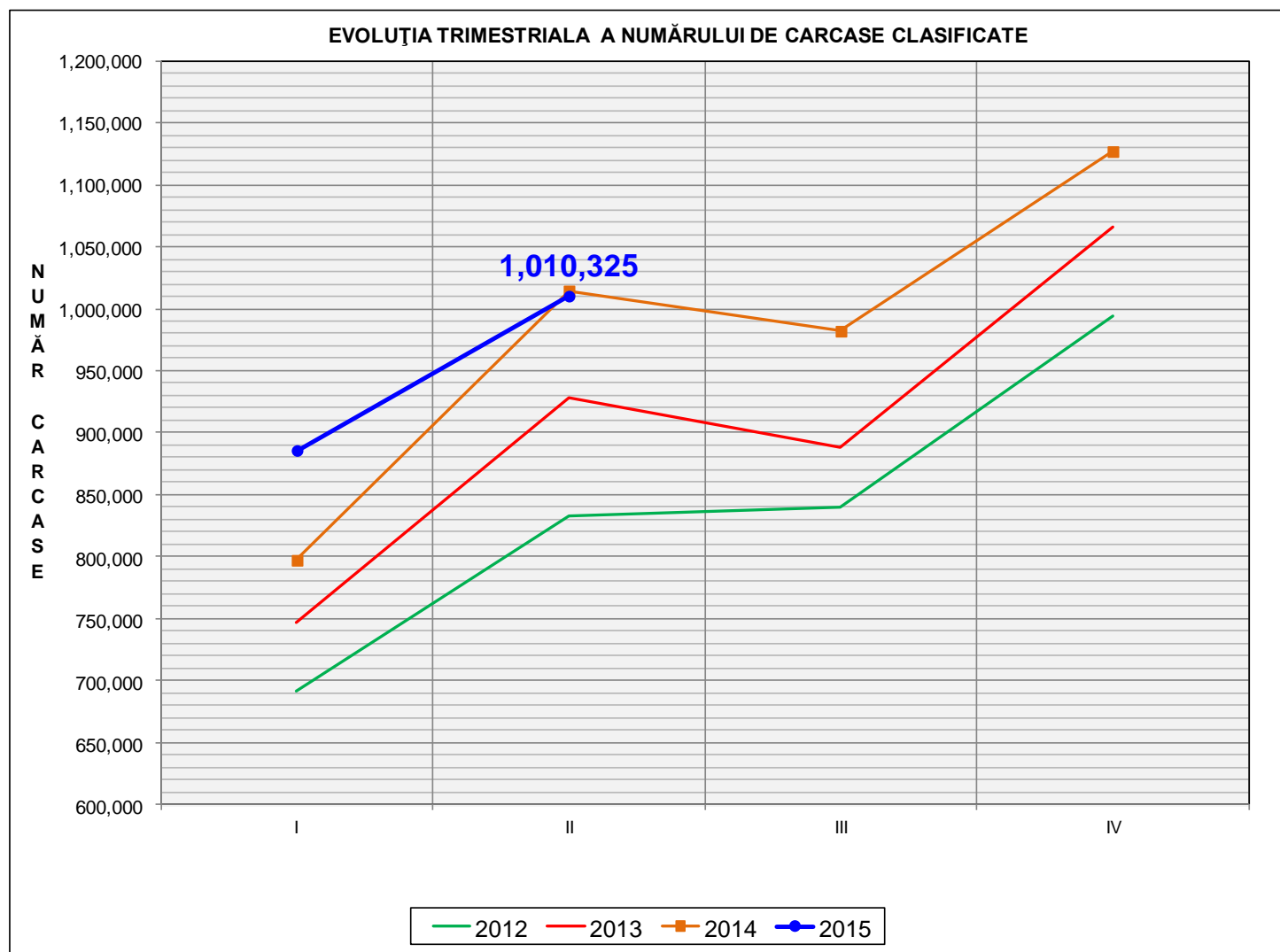


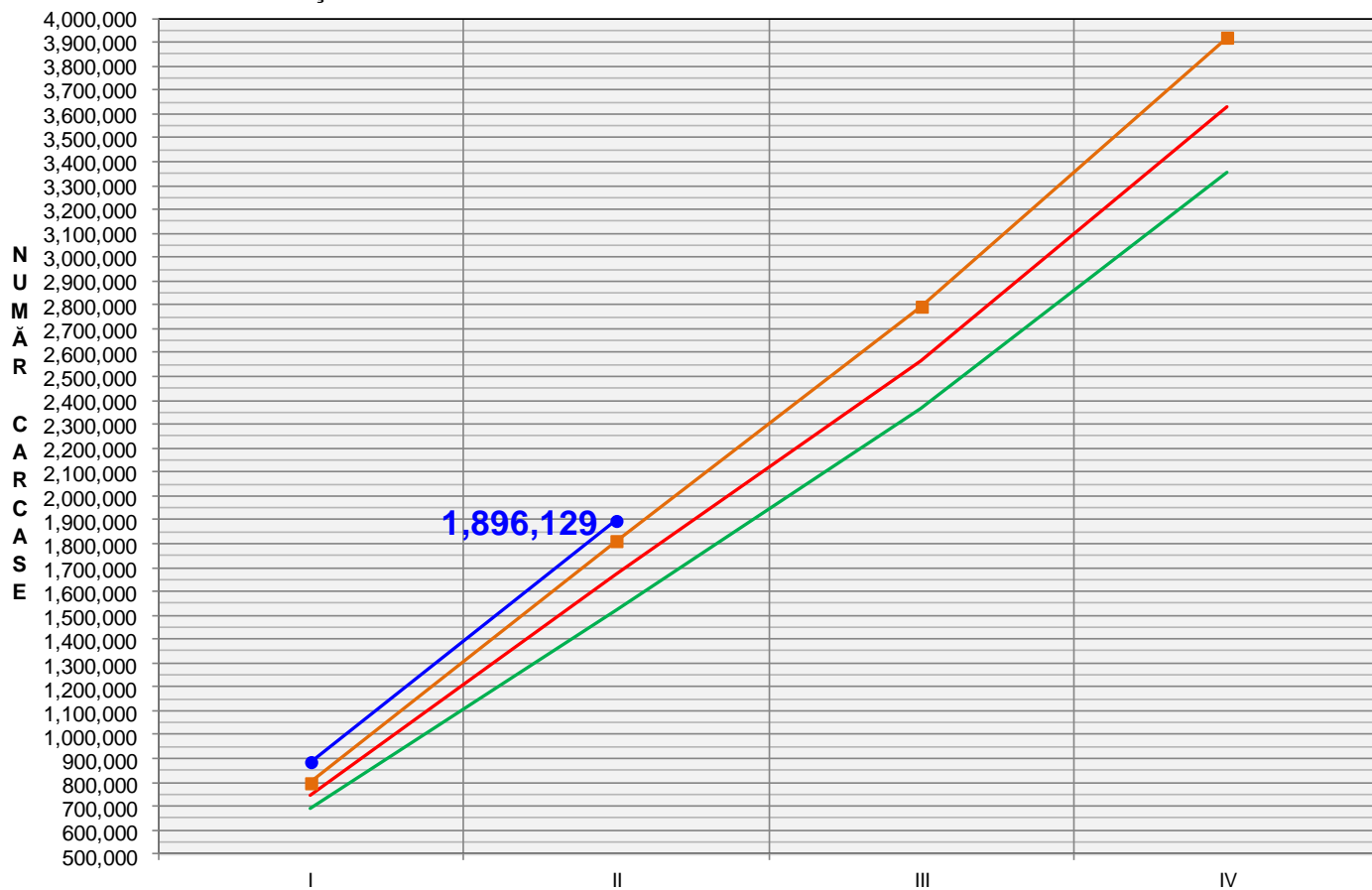
Rezultatele clasificării carcaselor de porcine

Trimestrul II 2015



% Modificare	
trim II / trim I	trim II 2015/ trim II 2014
14.1%	-0.4%

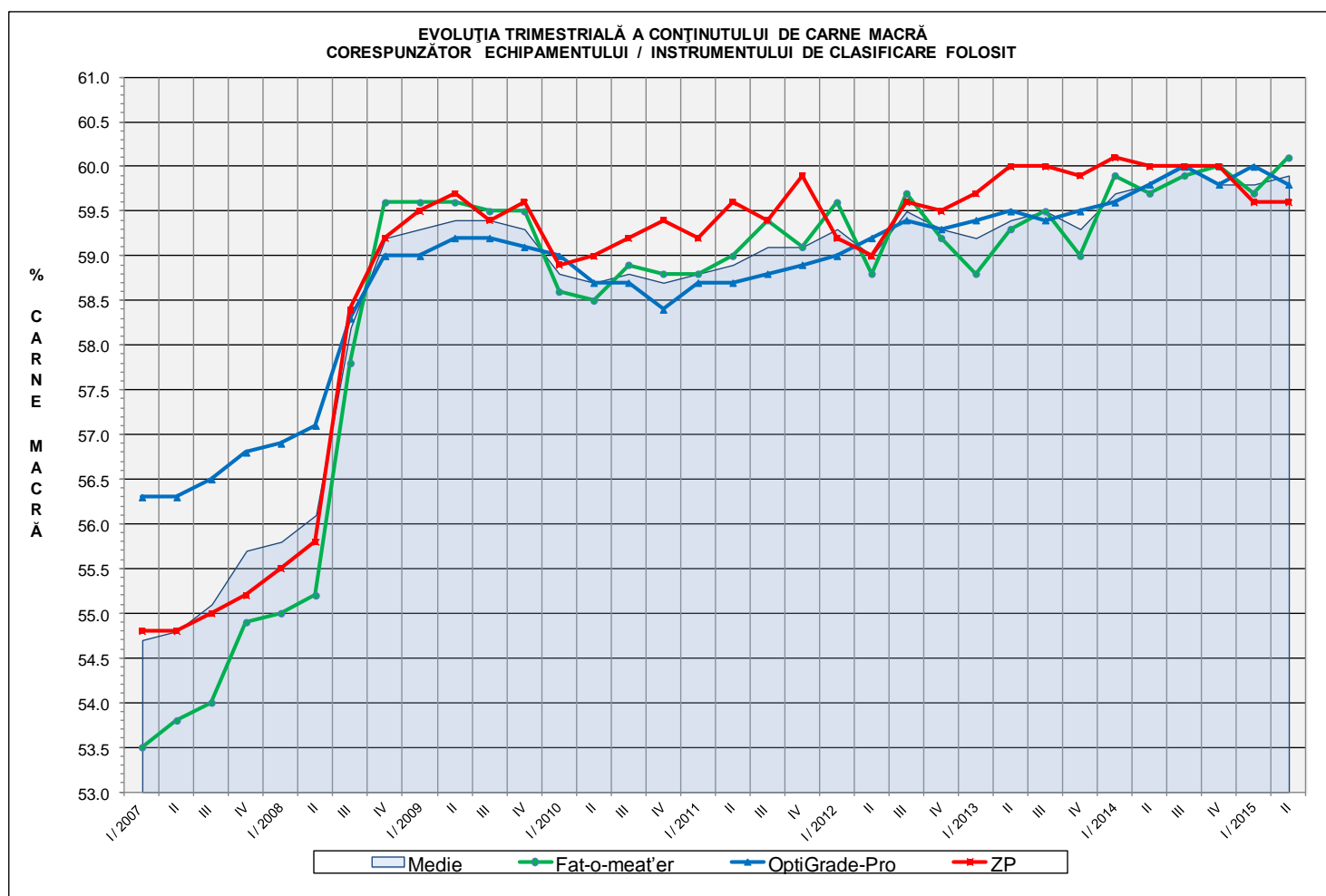
EVOLUȚIA TRIMESTRIALA CUMULATIVĂ A NUMĂRULUI DE CARCASE CLASIFICATE



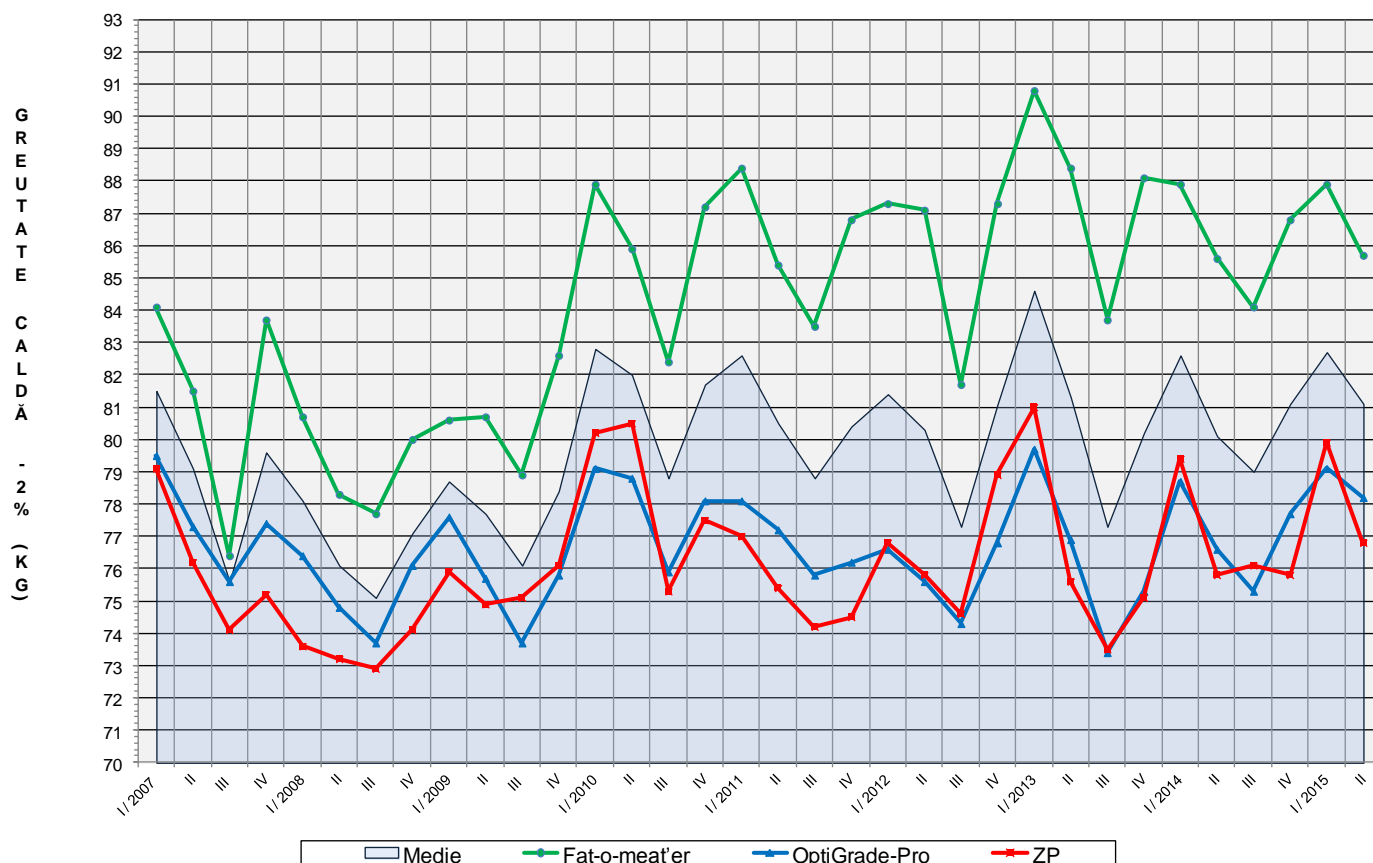
% Modificare
trim II 2015/ trim II 2014
4.7%

Numărul de carcasse clasificate în trimestrul II 2015 în funcție de echipamentul / instrumentul folosit

Metoda	Echipament / instrument	Număr carcasse	% din total carcasse
Sondă Optică	Fat-o-meat'er	397,936	39.39%
	OptiGrade-Pro	563,069	55.73%
ZP	Rigla	49,320	4.88%
TOTAL		1,010,325	100.00%



EVOLUȚIA TRIMESTRIALĂ A GREUTĂȚII CARCASELOR CLASIFICATE
CORESPUNZĂTOR ECHIPAMENTULUI/ INSTRUMENTULUI DE CLASIFICARE FOLOSIT

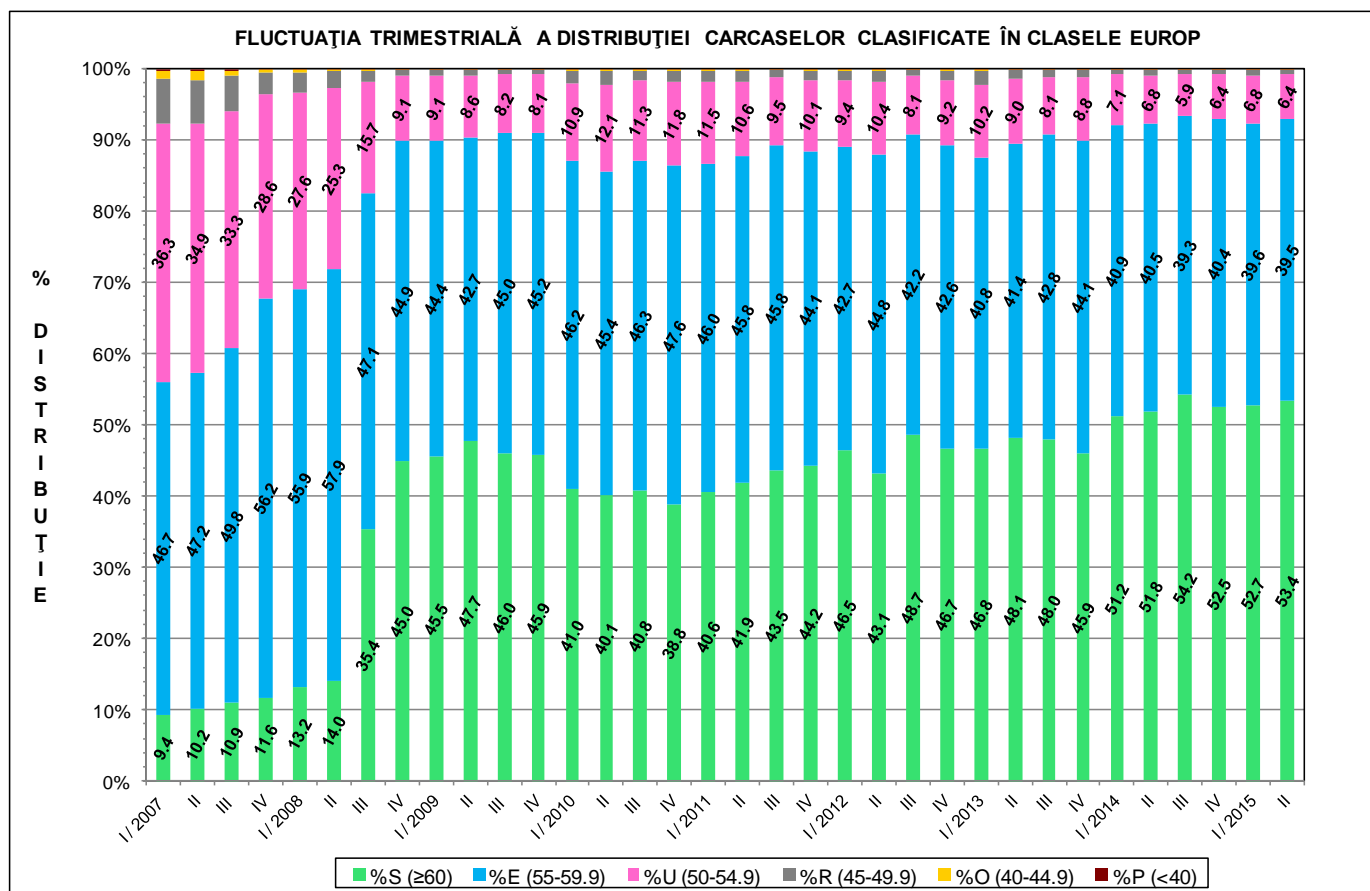
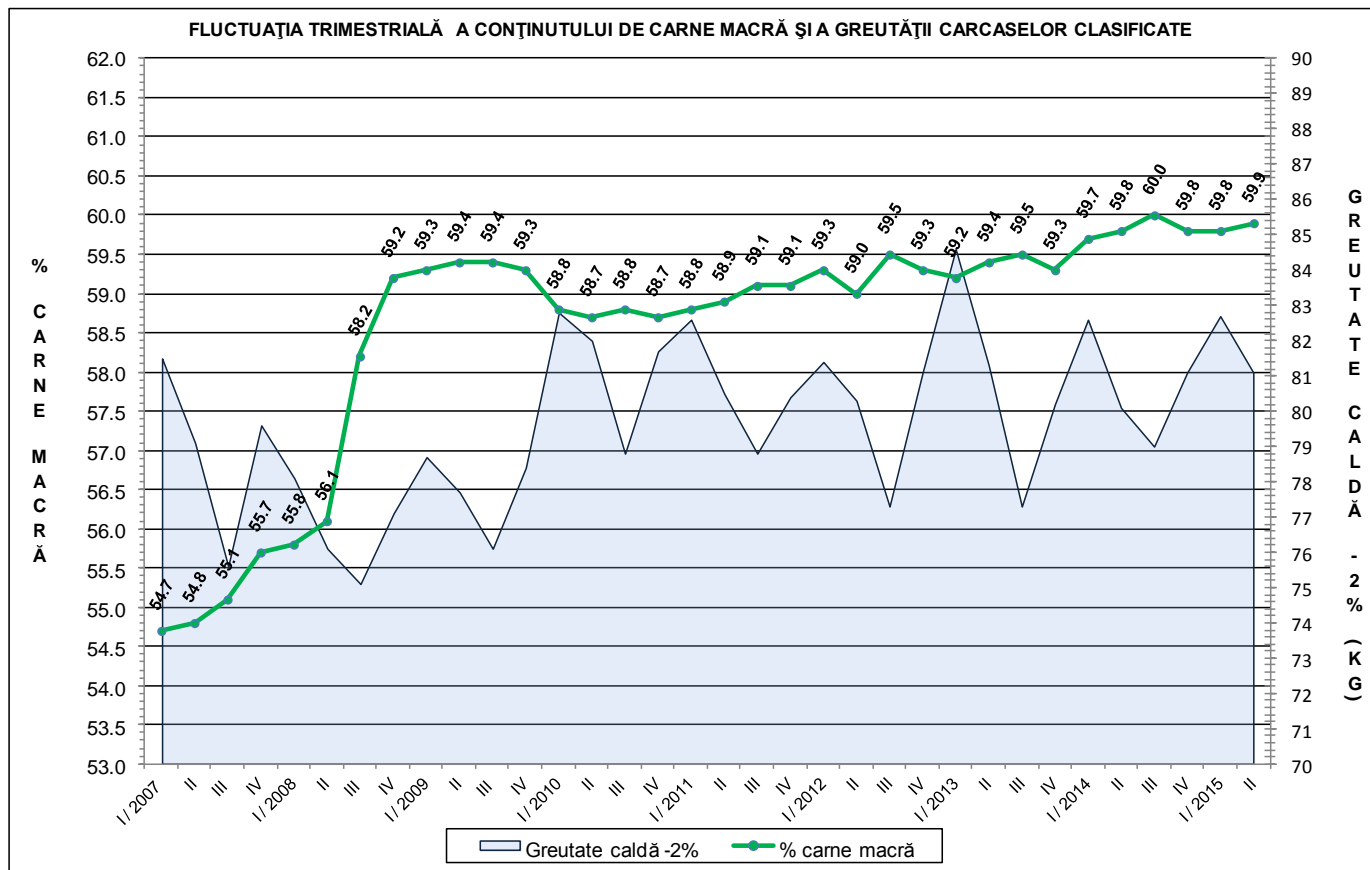


ÎNCADRAREA ÎN CLASE A CARCASELOR DE PORCINE
CLASIFICATE ÎN TRIMESTRUL II 2015

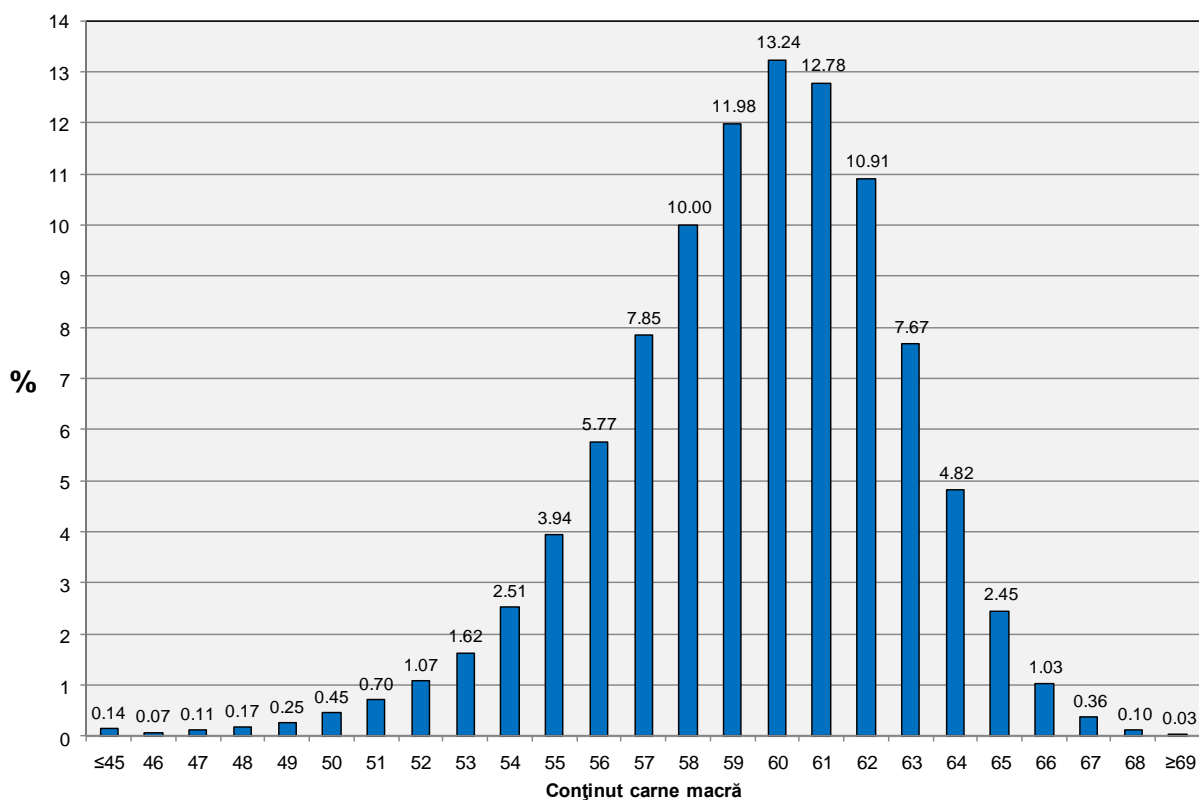
CLASA	% CARNE MACRĂ	NUMĂR CARCASE	% DIN TOTAL	% CARNE MACRĂ	GREUTATE CALDĂ - 2% (KG)
S	≥ 60	539,375	53.39	62.3	79.9
E	55 - 59.9	399,418	39.53	58.0	81.9
U	50 - 54.9	64,161	6.35	53.3	84.8
R	45 - 49.9	6,482	0.64	48.3	86.9
O	40 - 44.9	775	0.08	43.2	86.1
P	< 40	114	0.01	35.6	85.8
TOTAL		1,010,325	100.00	59.9	81.1

EVOLUȚIA TRIMESTRIALĂ A GREUTĂȚII CARCASELOR CLASIFICATE

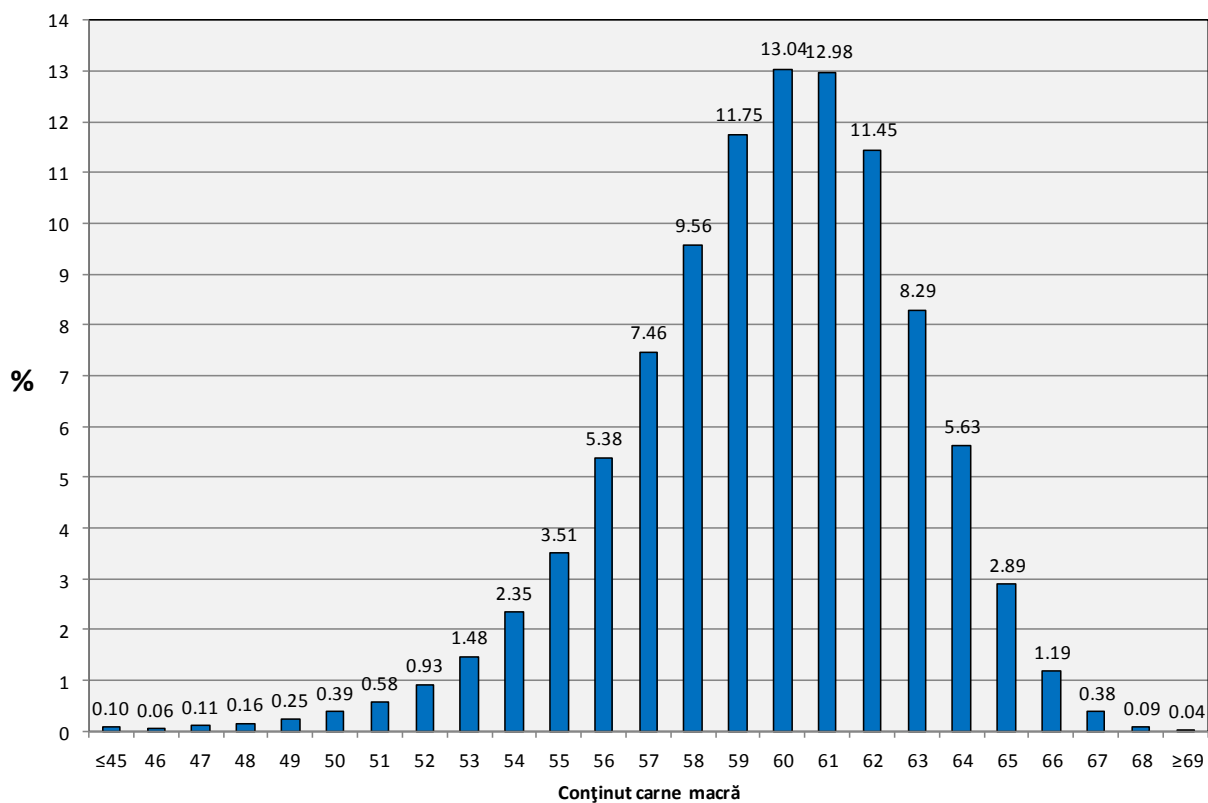




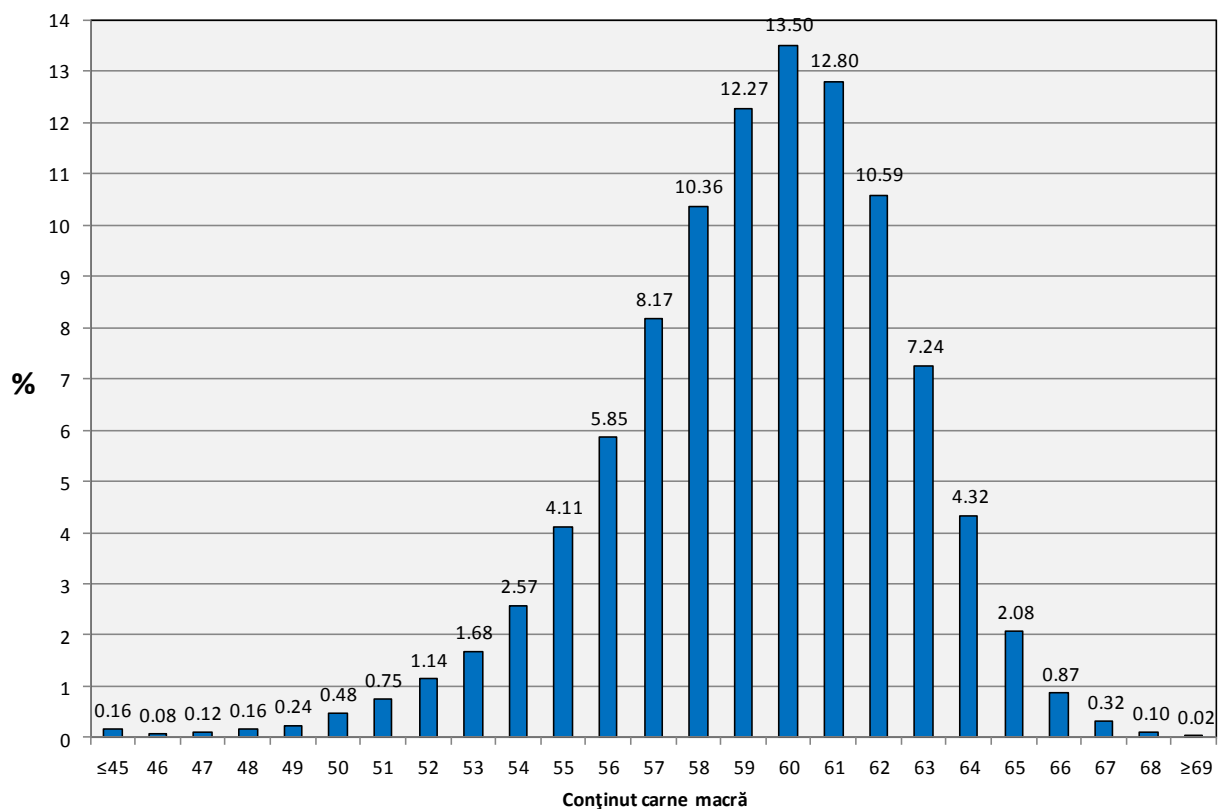
Distribuția carcaselor clasificate în România în trimestrul II 2015 (N = 1,010,325)



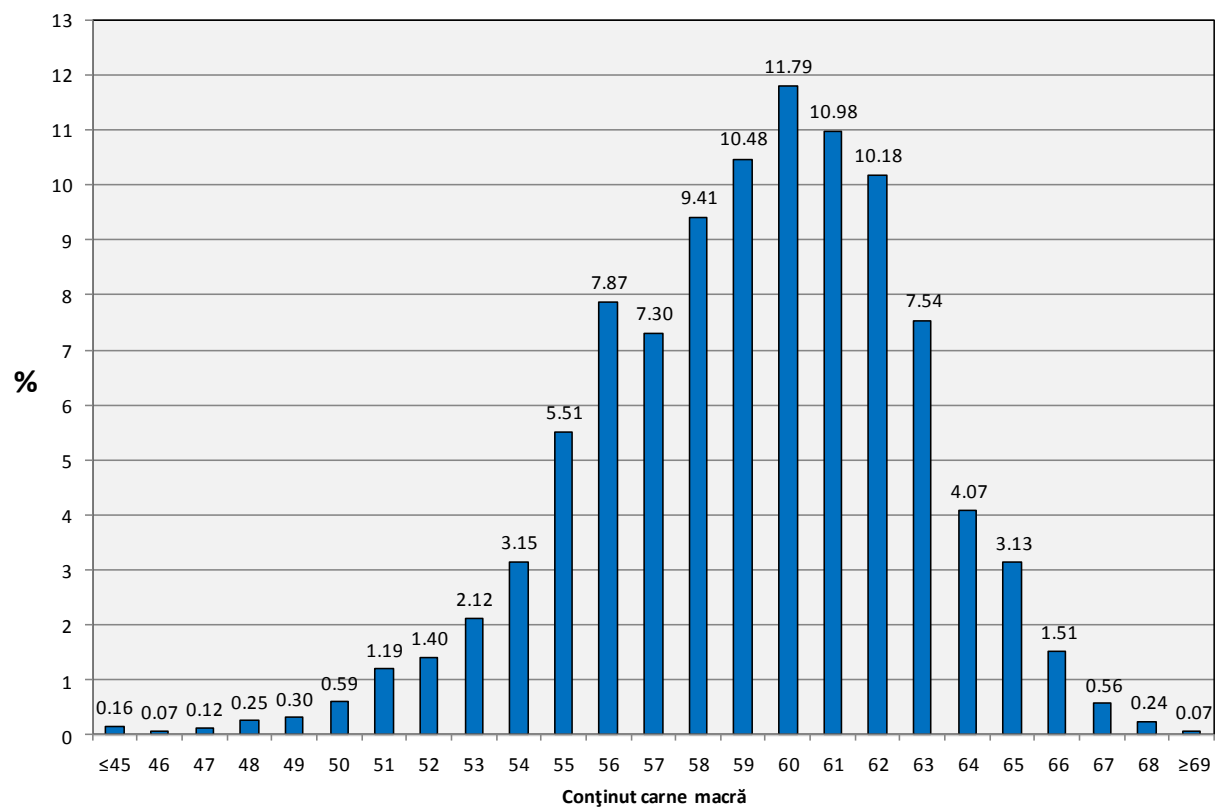
Distribuția conținutului de carne macră a carcaselor clasificate în România cu echipamentul cu sondă optică Fat O Meat'er în trimestrul II 2015 (N = 397,936)



Distribuția conținutului de carne macră a carcaselor clasificate în România cu echipamentul cu sondă optică OptiGrade-Pro în trimestrul II 2015 (N = 563,069)

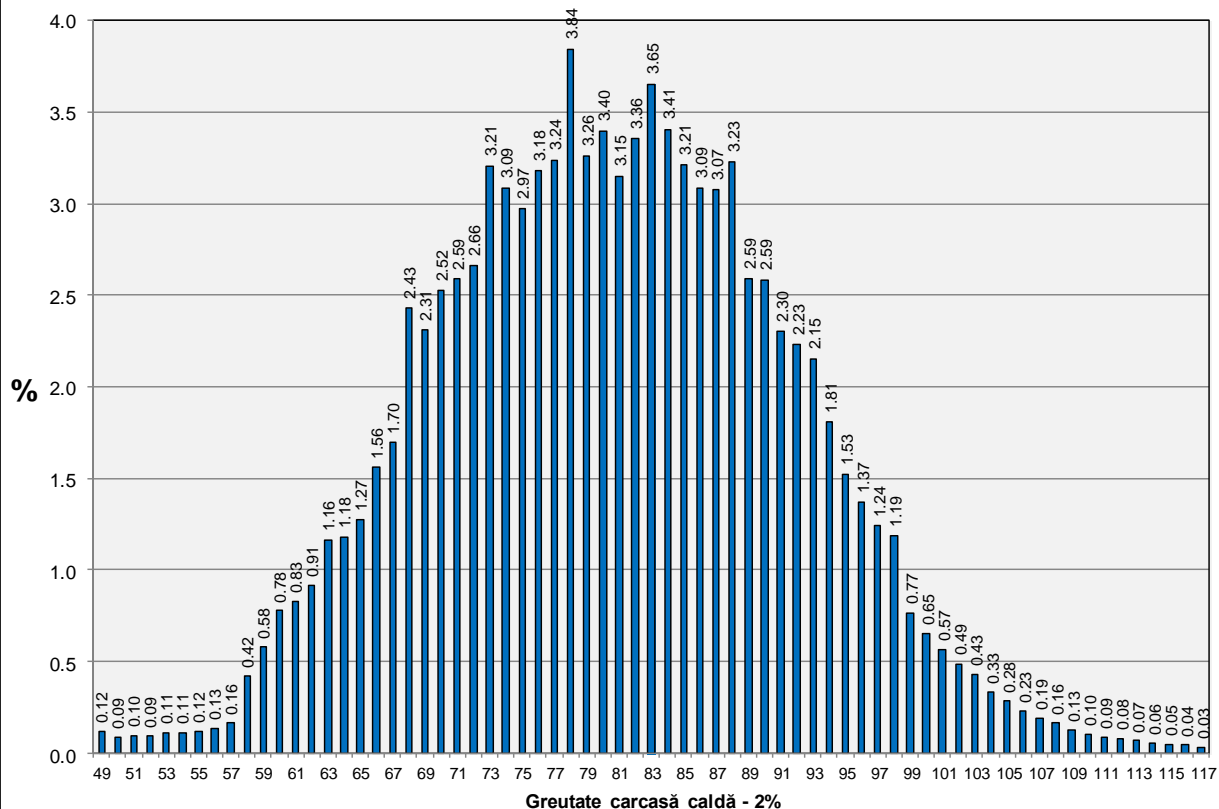


Distribuția conținutului de carne macră a carcaselor clasificate în România cu metoda ZP în trimestrul II 2015 (N = 49,320)

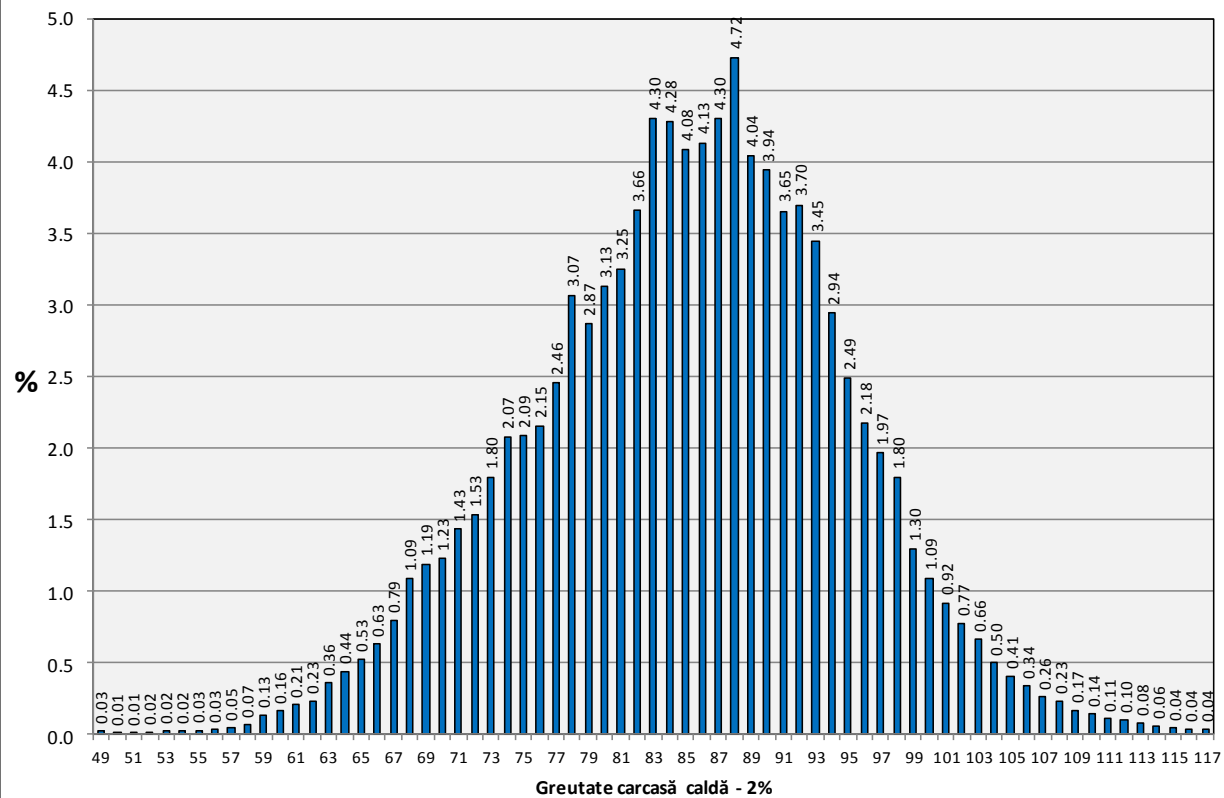




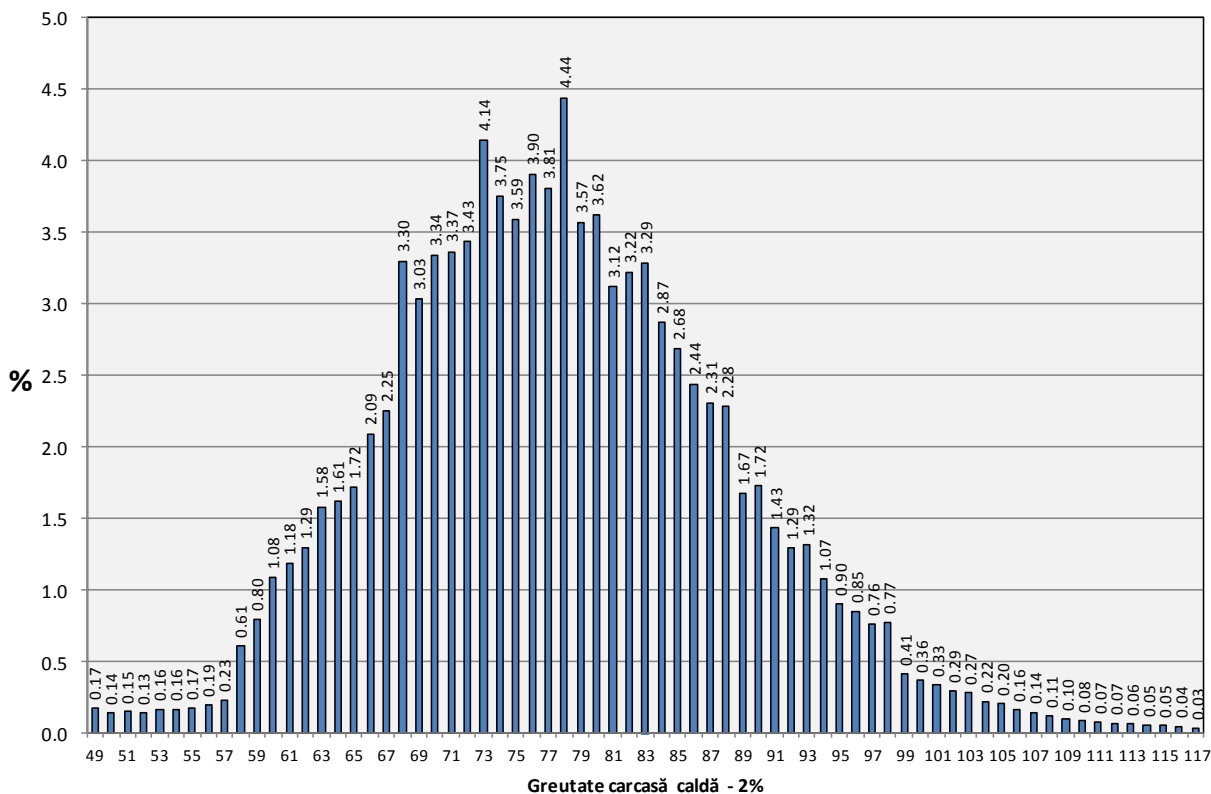
Distribuția greutății carcaselor clasificate în România în trimestrul II 2015 (N = 1,010,325)



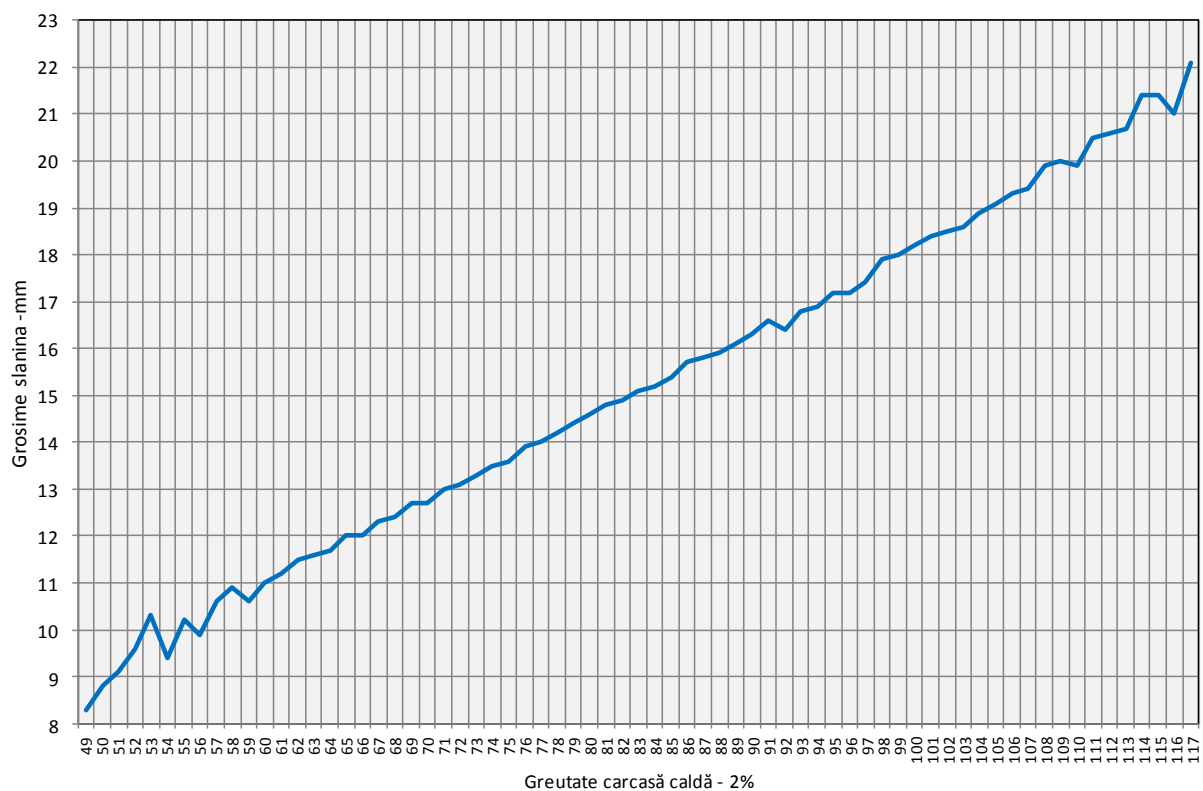
Distribuția greutății carcaselor clasificate în România cu echipamentul cu sondă optică Fat-O-Meater în trimestrul II 2015 (N = 397,936)



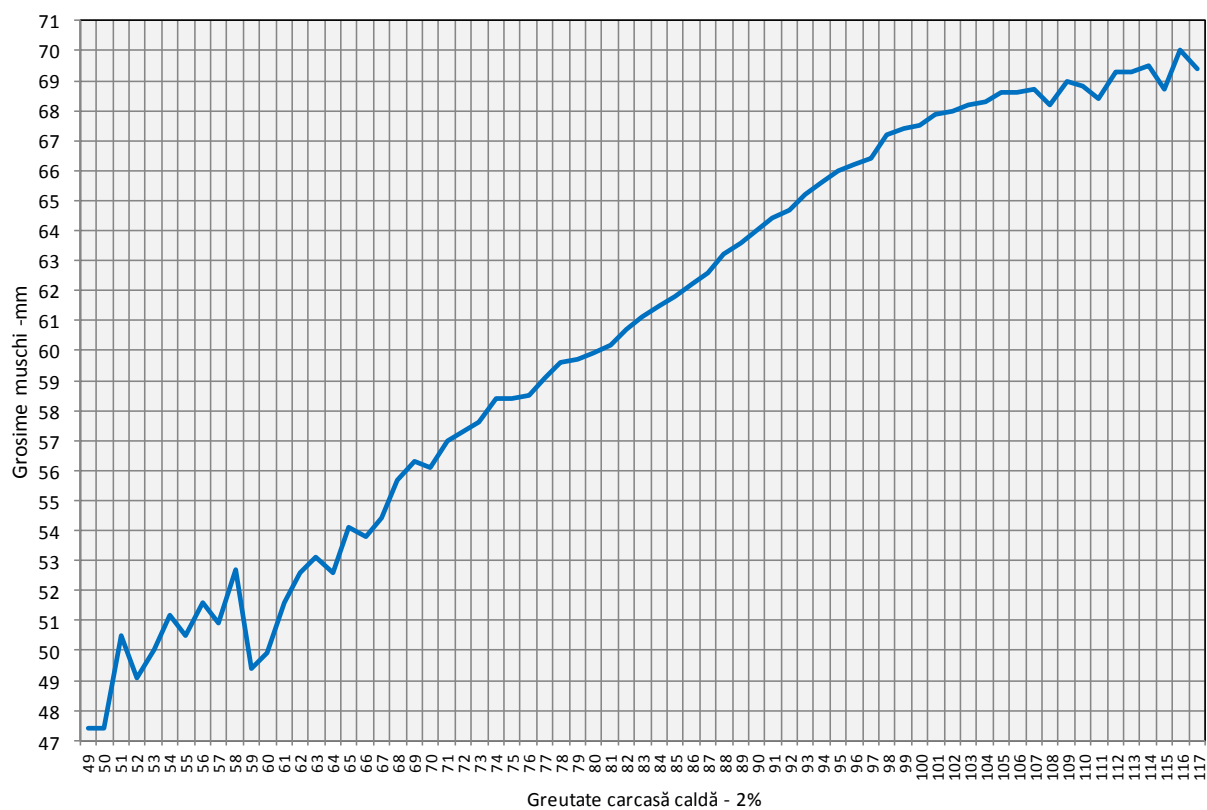
**Distribuția greutății carcaselor clasificate în România
cu echipamentul cu sondă optică OptiGrade-Pro în trimestrul II 2015 (N = 563,069)**



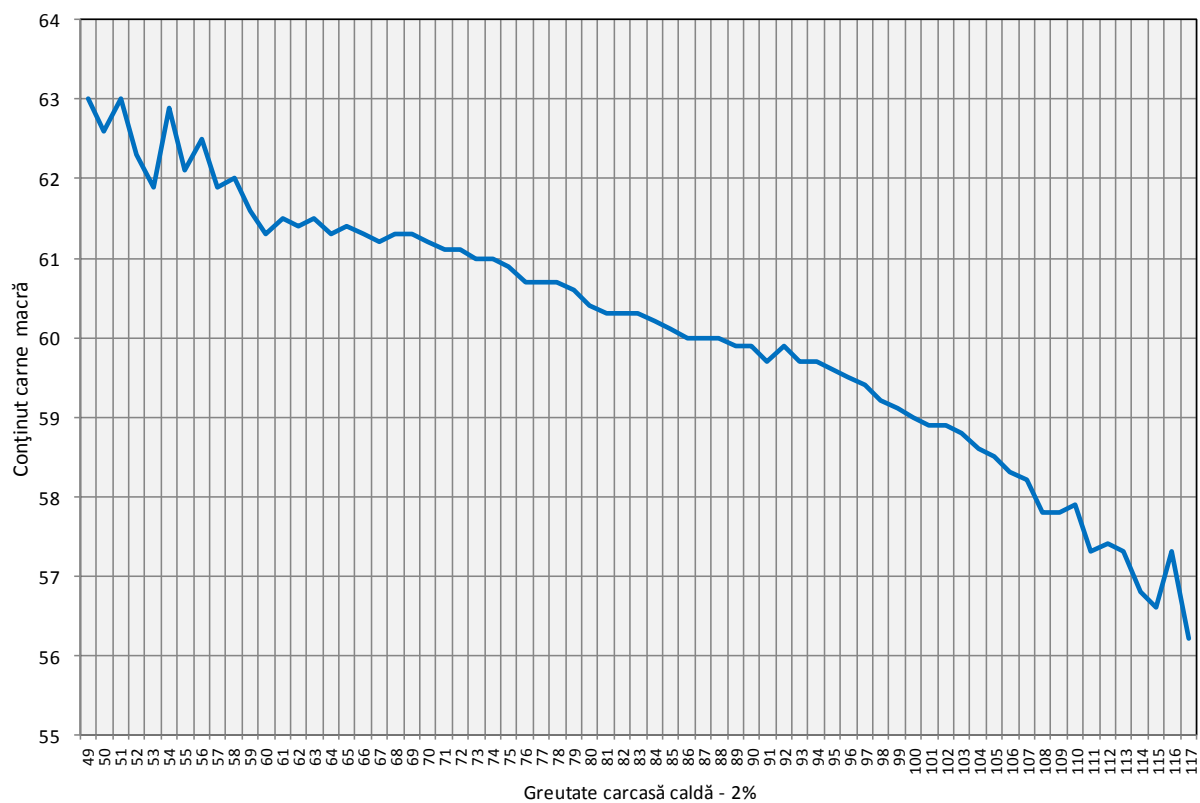
**Grosimea slaninii cu echipamentul cu sondă optică Fat-O-Meater în România
în funcție de greutatea carcasei calde - 2% în trimestrul II 2015 (N = 397,936)**



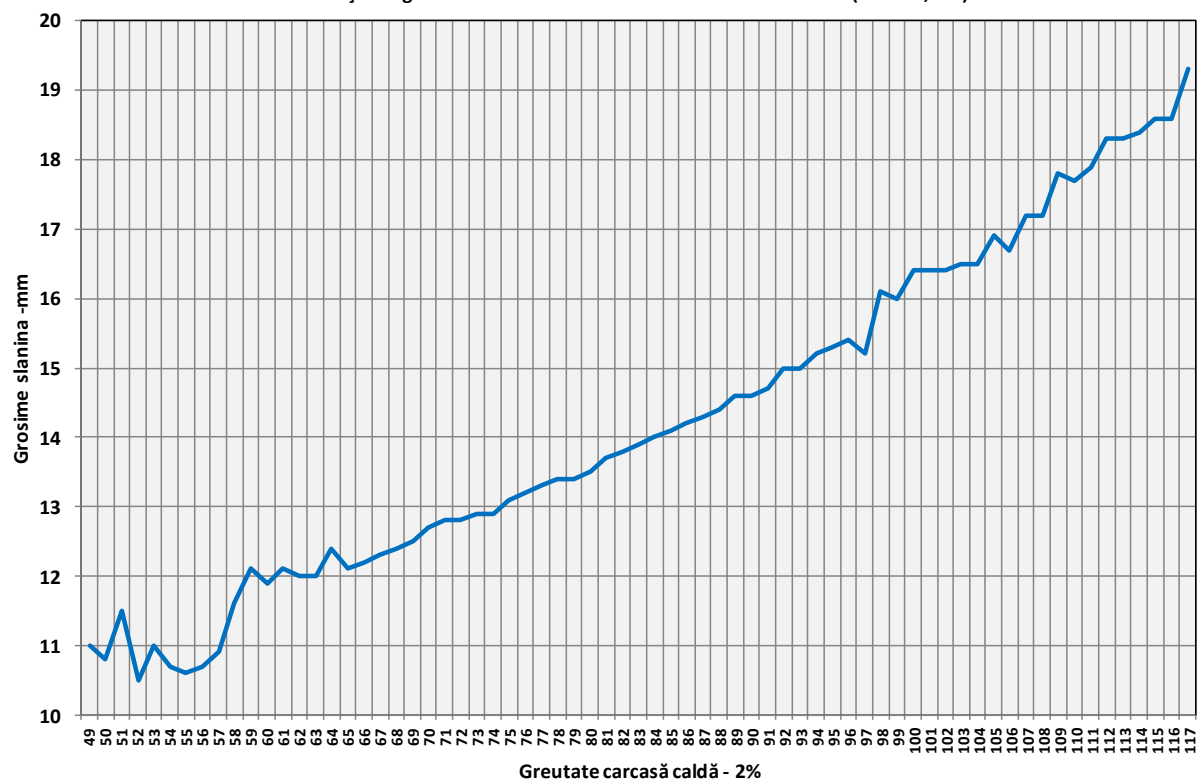
**Grosimea muschiului cu echipamentul cu sondă optică Fat-O-Meater în România
în funcție de greutatea carcasei calde - 2% în trimestrul II 2015 (N = 397,936)**



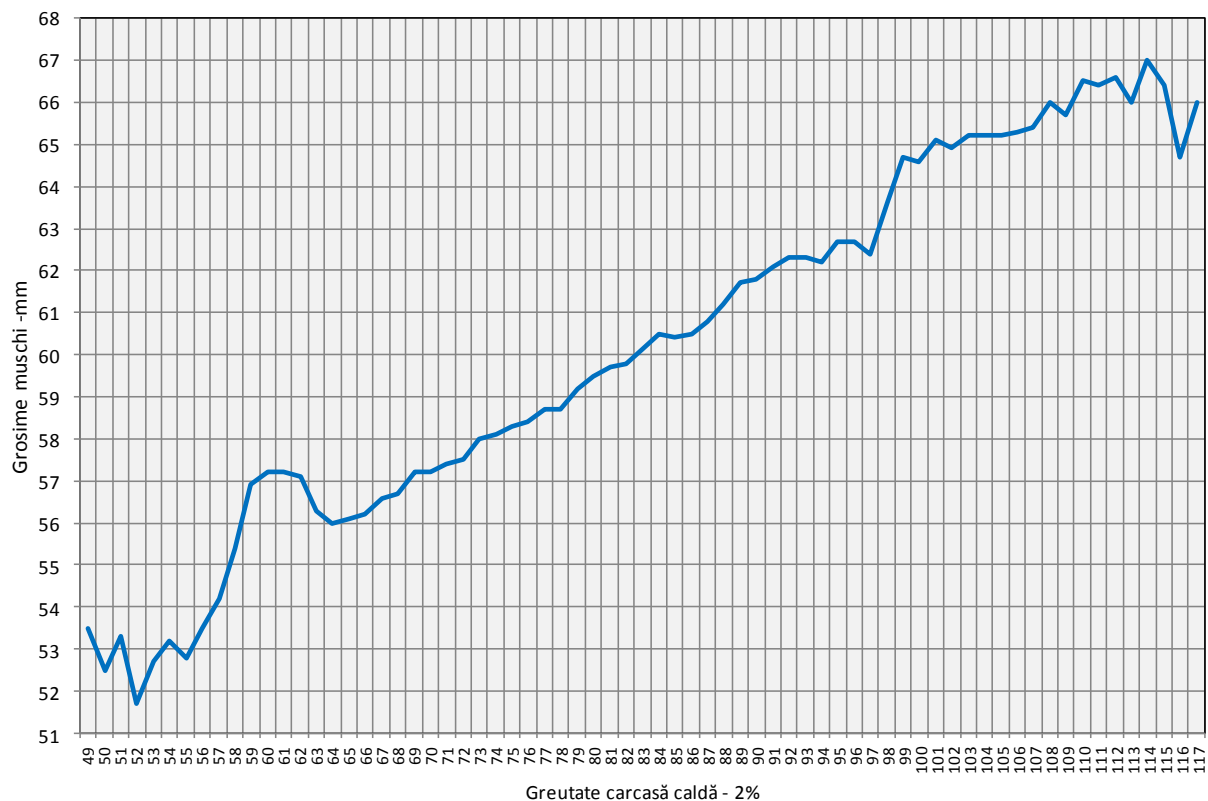
**Conținutul de carne macră cu echipamentul cu sondă optică Fat-O-Meater în România
în funcție de greutatea carcasei calde - 2% în trimestrul II 2015 (N = 397,936)**



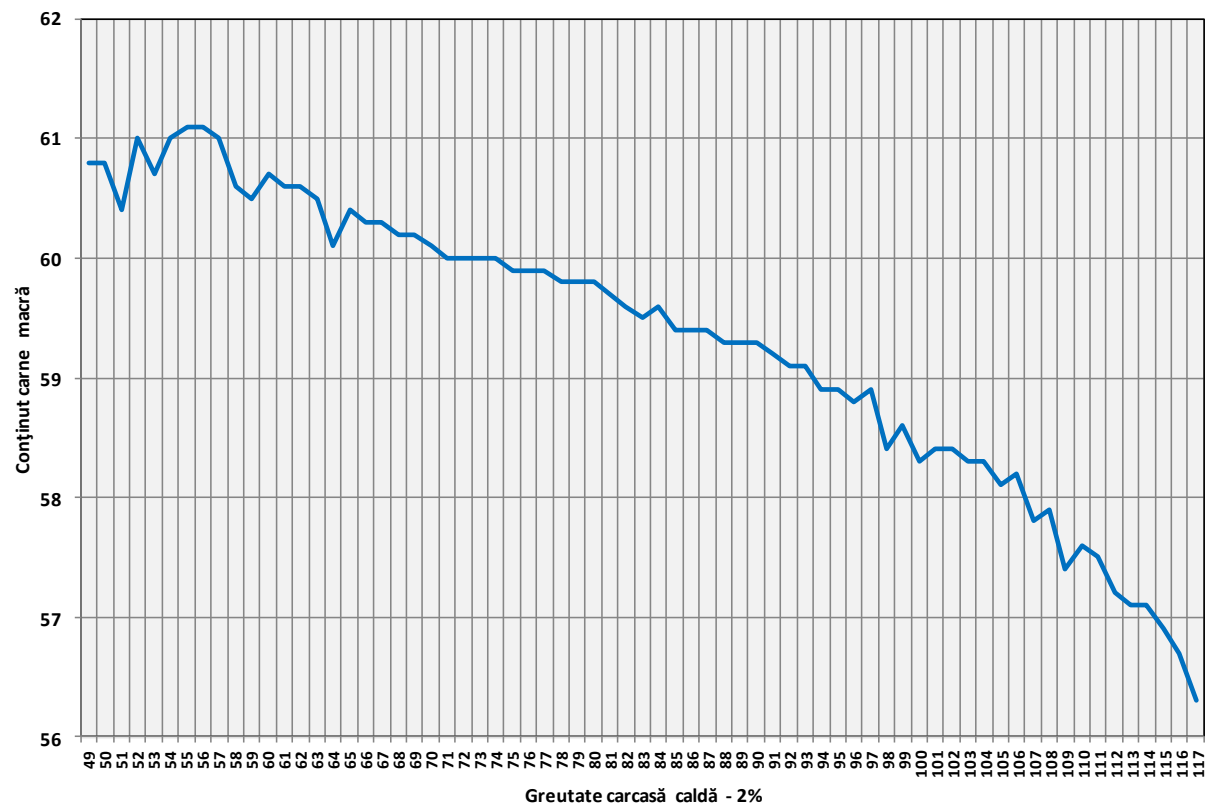
**Grosimea slaninii cu echipamentul cu sondă optică OptiGrade-Pro în România
în funcție de greutatea carcasei calde - 2% în trimestrul II 2015 (N = 563,069)**



**Grosimea muschiului cu echipamentul cu sondă optică OptiGrade-Pro în România
în funcție de greutatea carcasei calde - 2% în trimestrul II 2015 (N = 563,069)**

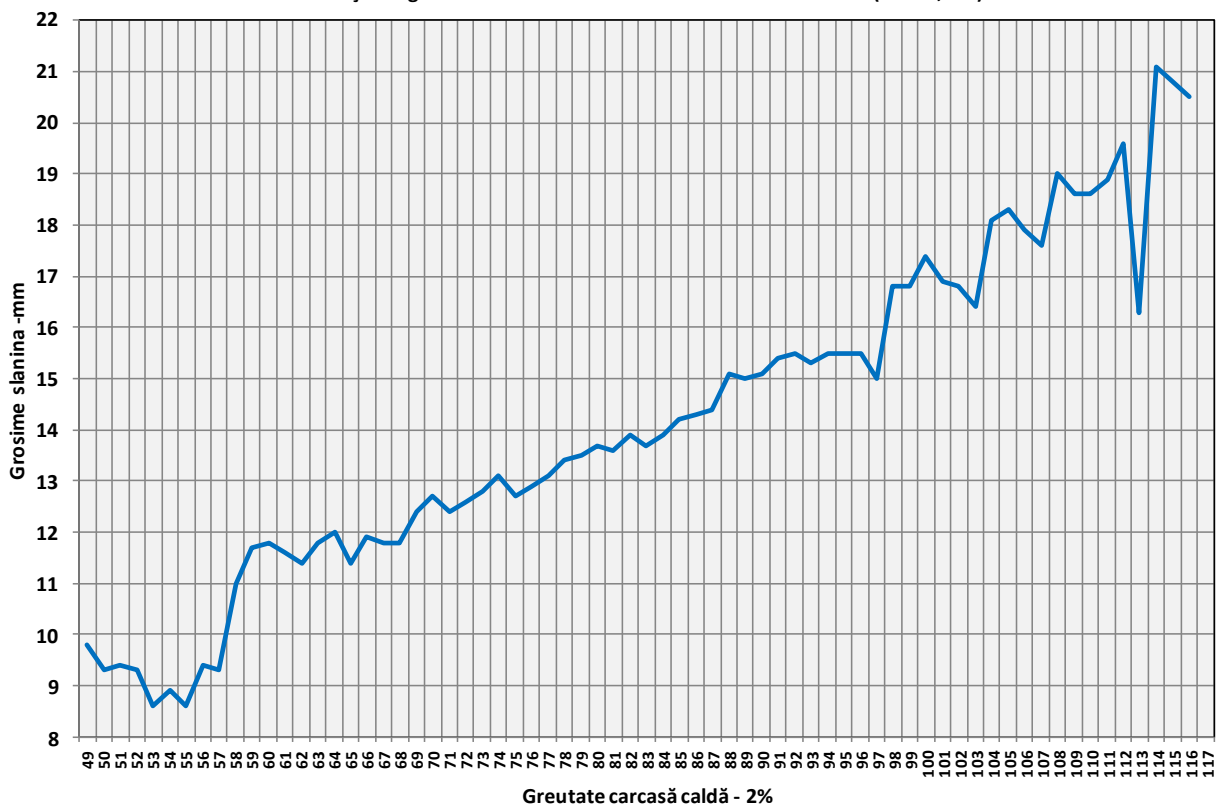


**Conținutul de carne macră cu echipamentul cu sondă optică OptiGrade-Pro în România
în funcție de greutatea carcasei calde - 2% în trimestrul II 2015 (N = 563,069)**

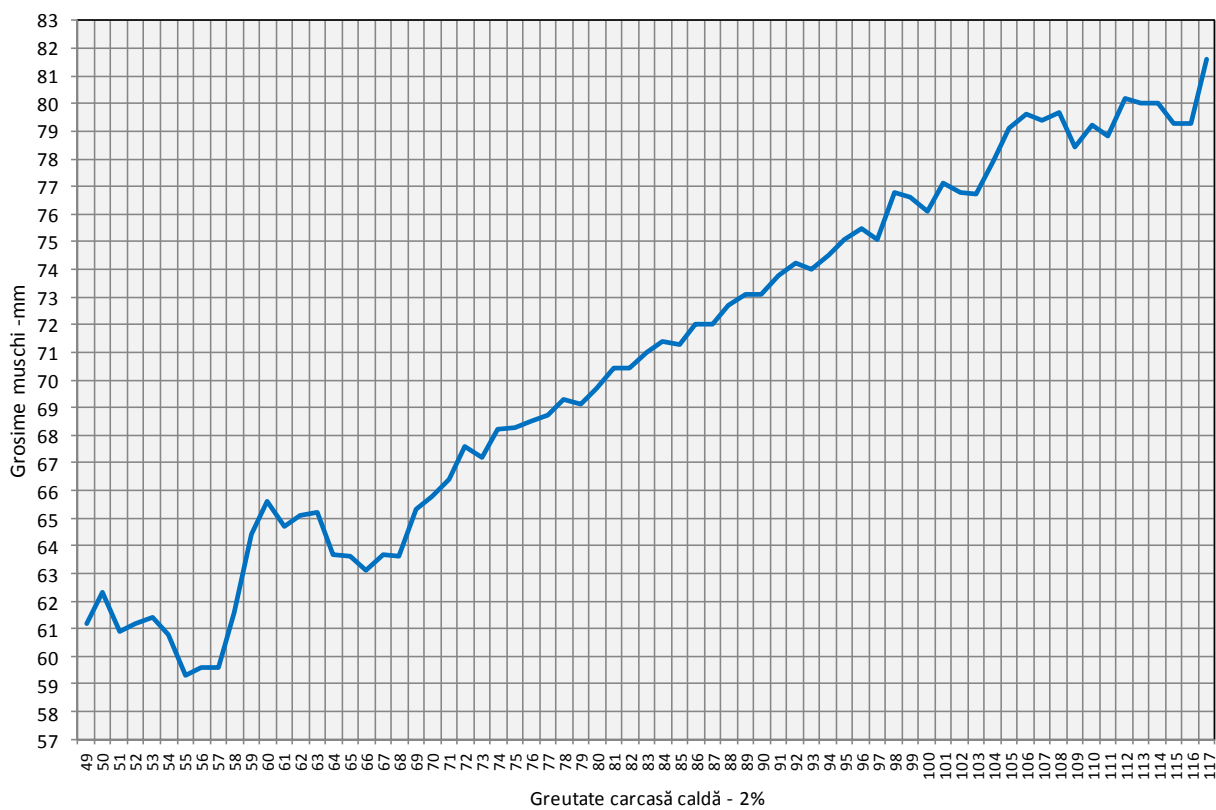




Grosimea slaninii cu metoda ZP în România
în funcție de greutatea carcasei calde - 2% în trimestrul II 2015 (N = 49,320)



Grosimea muschiului cu metoda ZP în România
în funcție de greutatea carcasei calde - 2% în trimestrul II 2015 (N = 49,320)



Conținutul de carne macră cu metoda ZP în România
 în funcție de greutatea carcasei calde - 2% în trimestrul II 2015 (N = 49,320)

