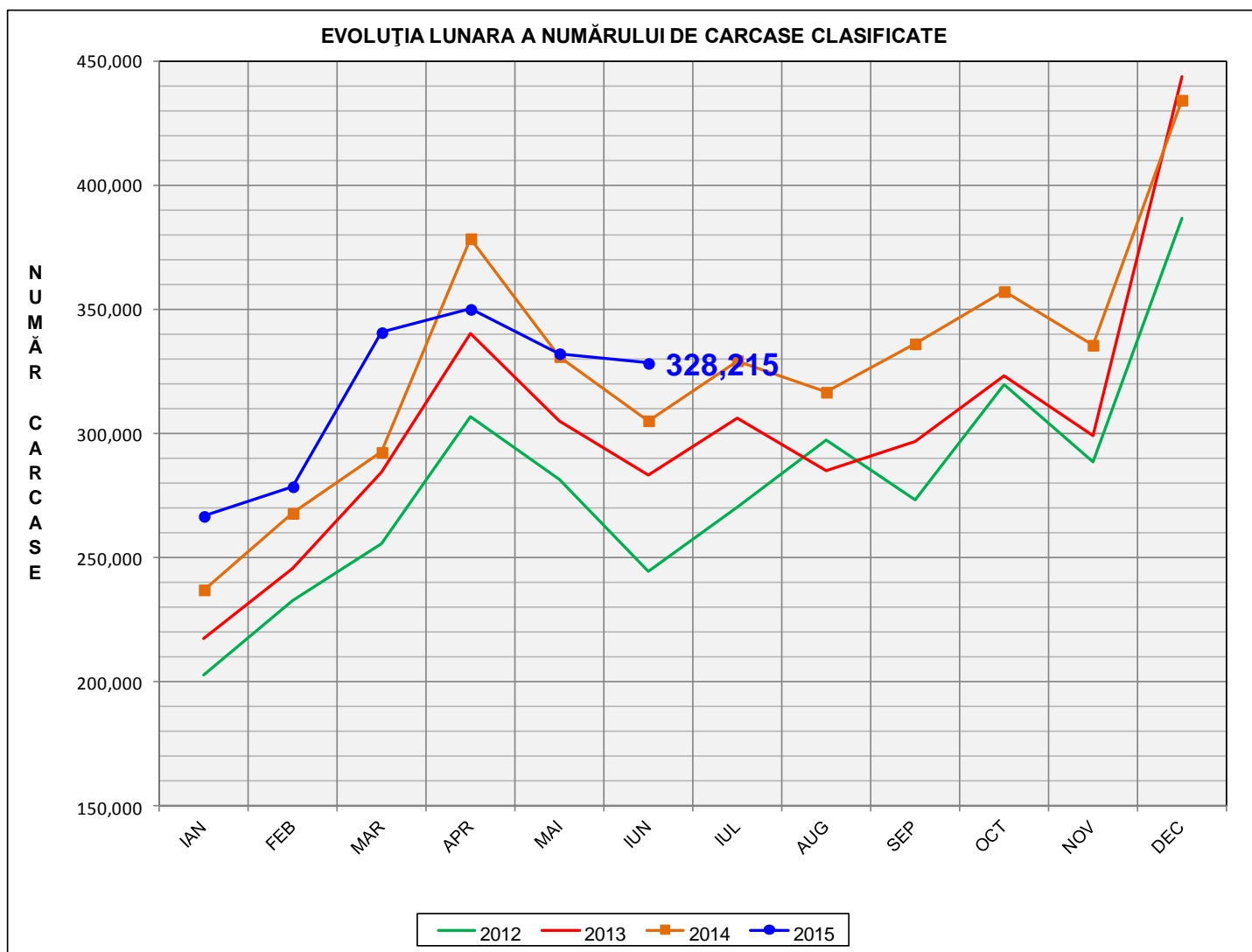


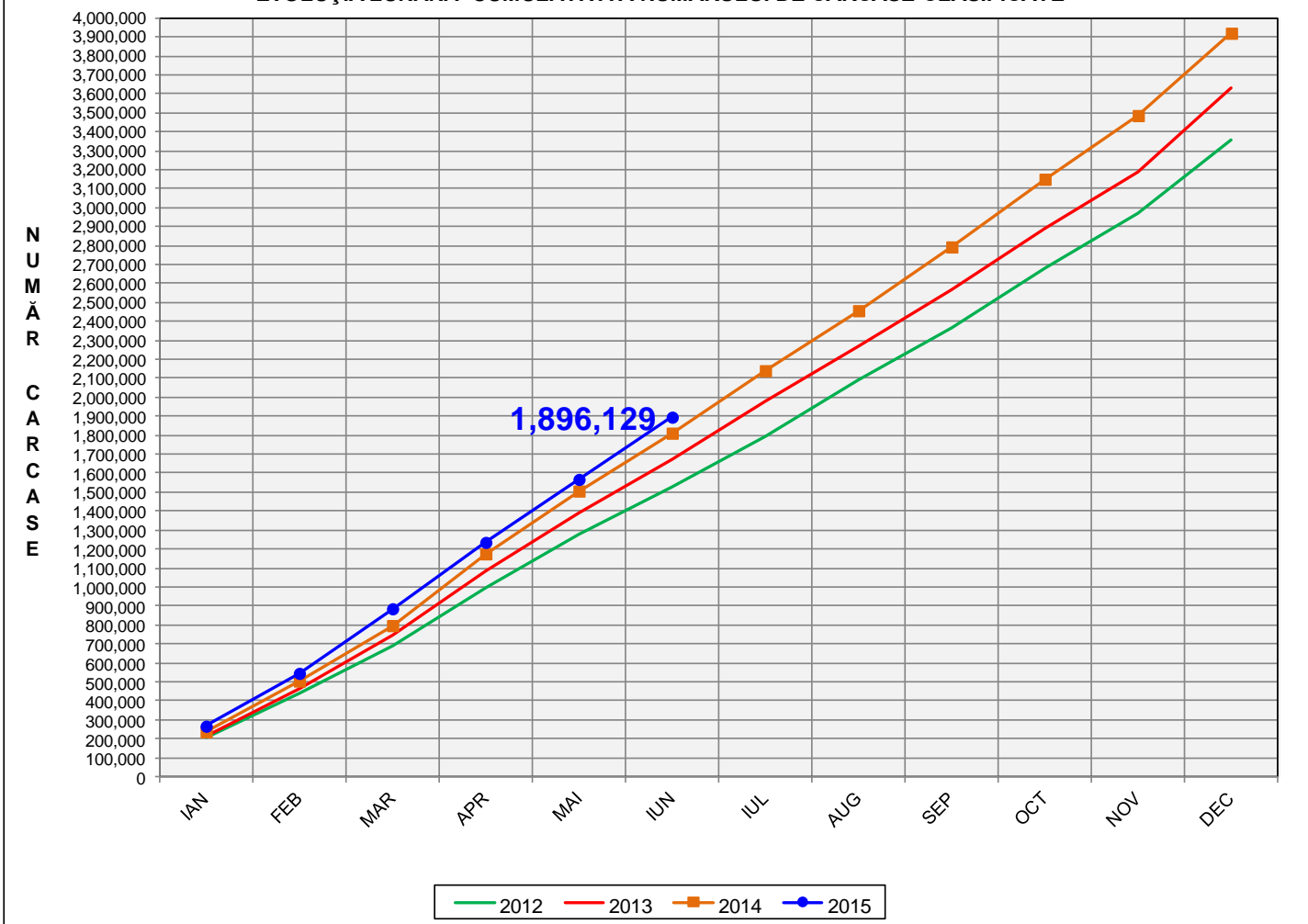
Rezultatele clasificării carcaselor de porcine

Iunie 2015



% Modificare	
iun / mai	iun 2015/ iun 2014
-1.2%	7.6%

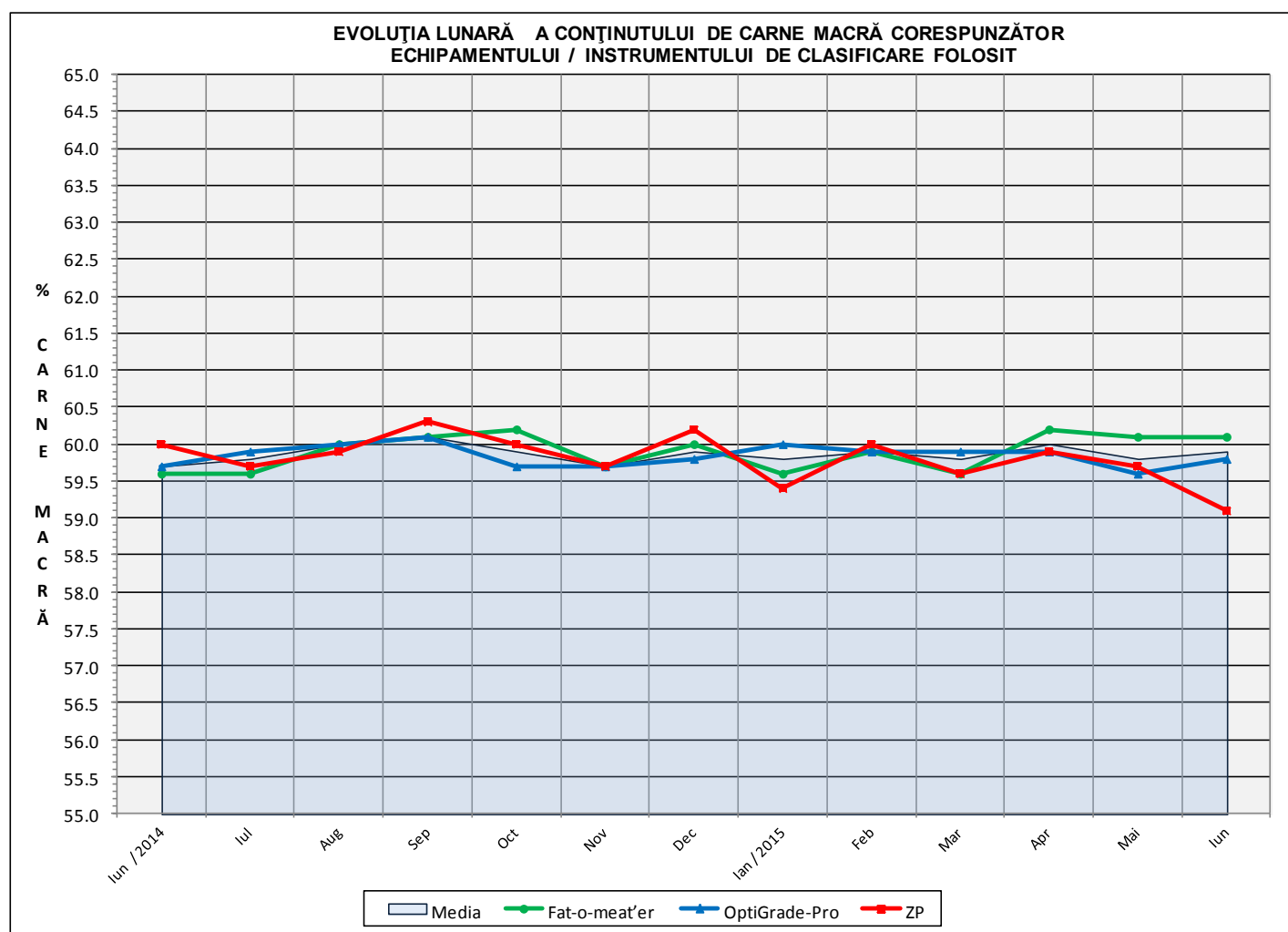
EVOLUȚIA LUNARA CUMULATIVA A NUMĂRULUI DE CARCASE CLASIFICATE



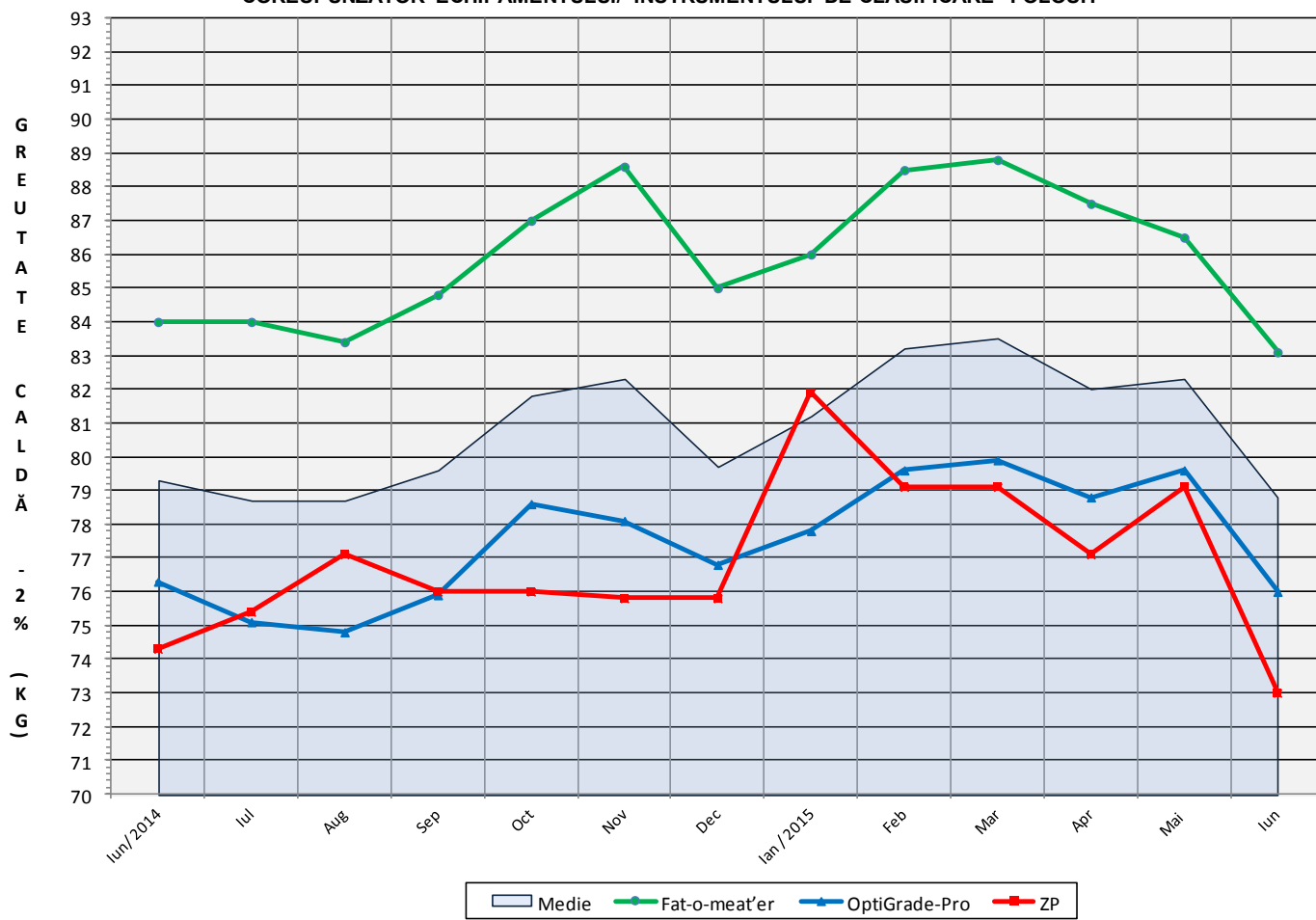
% Modificare
iun 2015/ iun 2014
4.7%

Numărul de carcase clasificate în luna iunie 2015 în funcție de echipamentul / instrumentul folosit

Metoda	Echipament / instrument	Număr carcase	% din total carcase
Sondă Optică	Fat-o-meat'er	134,761	41.06%
	OptiGrade-Pro	181,204	55.21%
ZP	Rigla	12,250	3.73%
TOTAL		328,215	100.00%

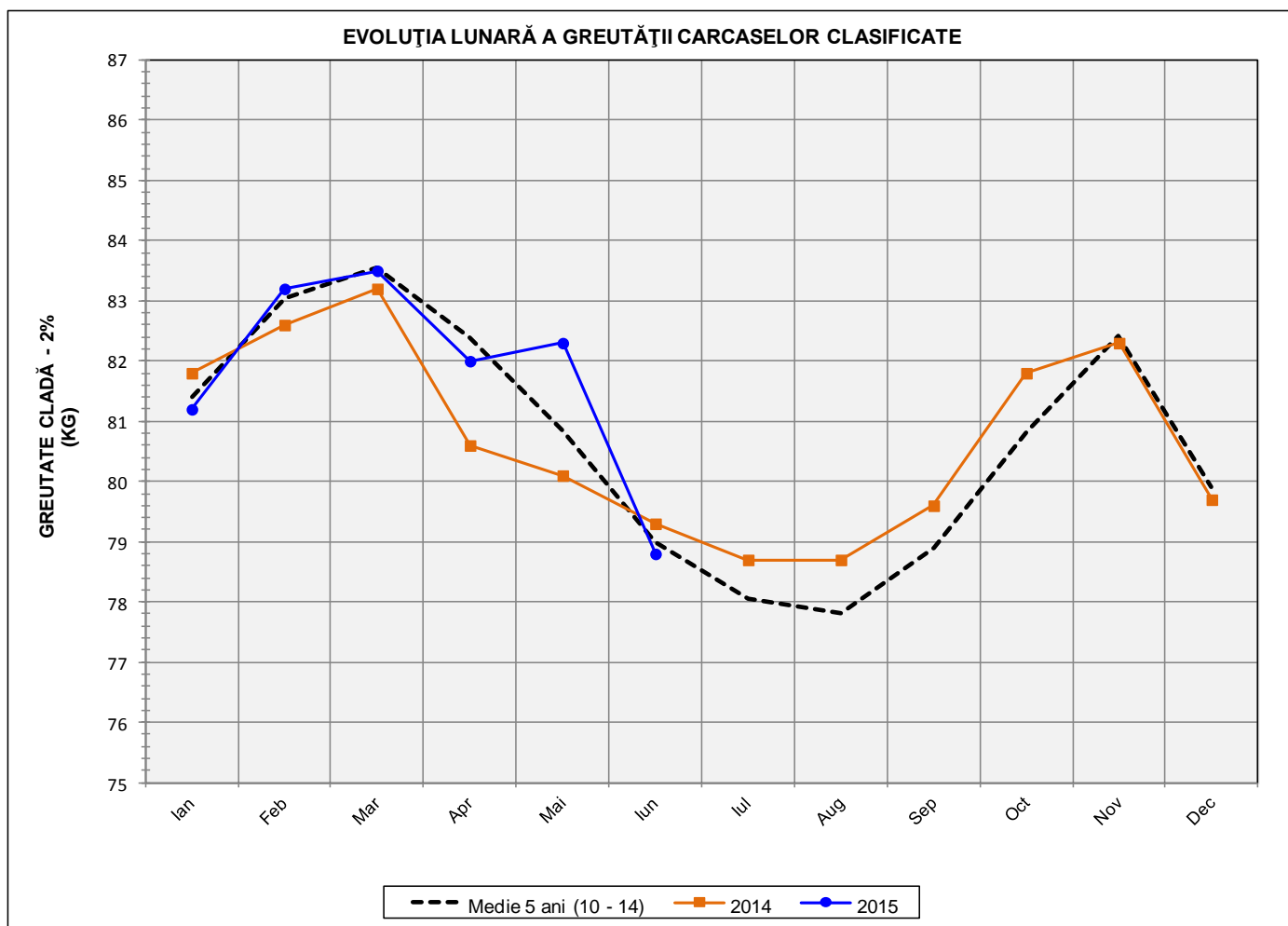


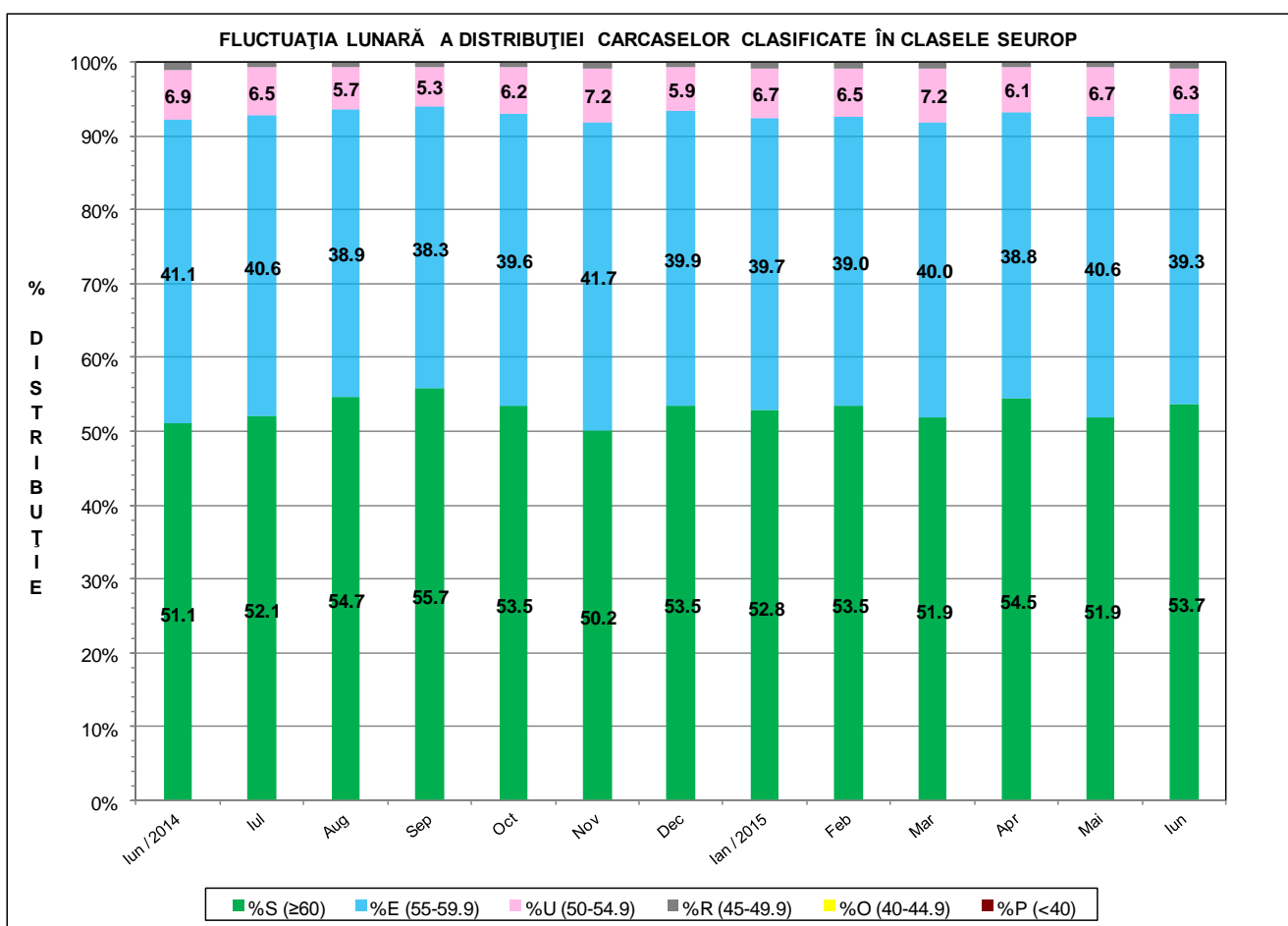
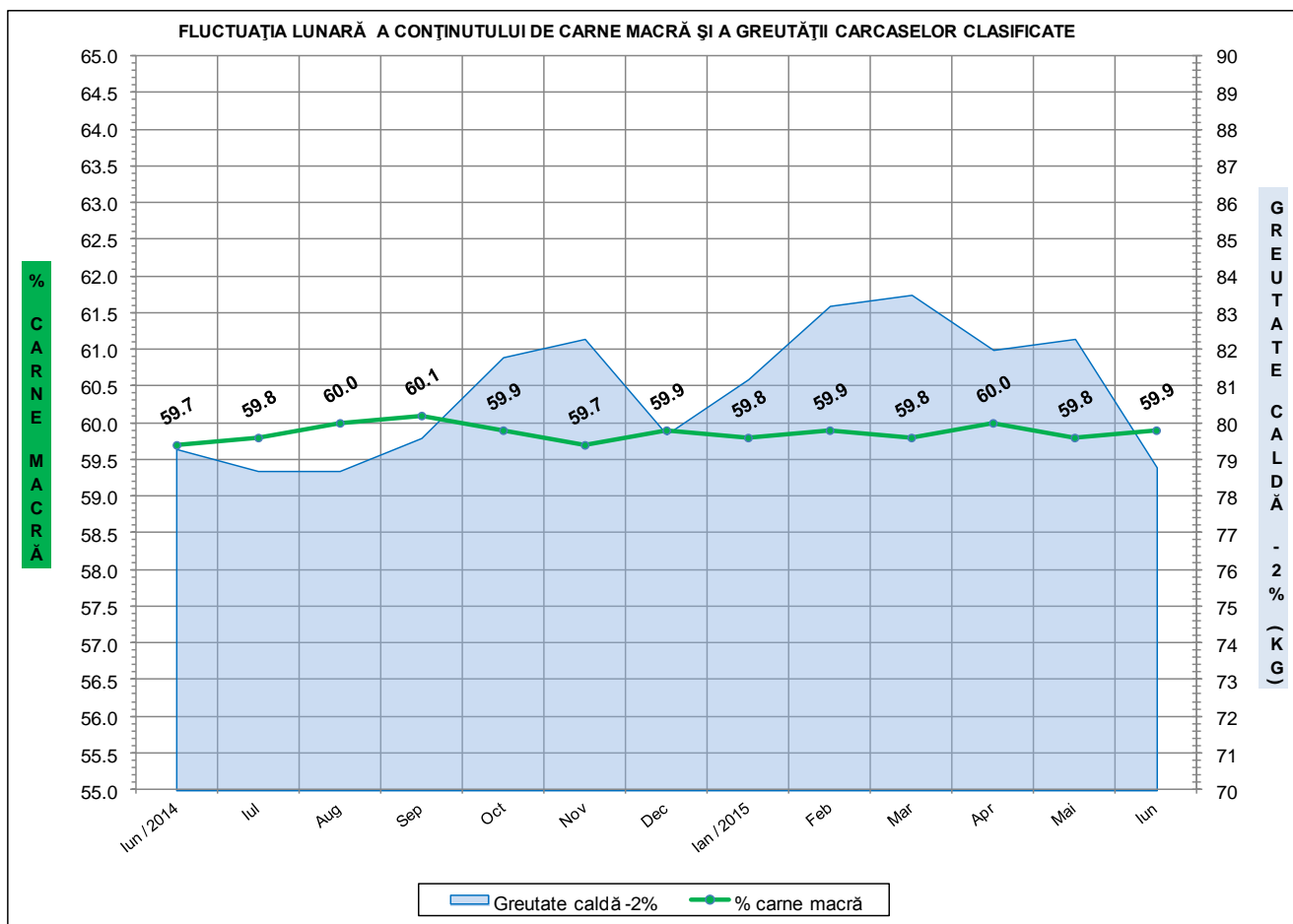
**EVOLUȚIA LUNARĂ A GREUTĂȚII CARCASELOR CLASIFICATE
CORESPUNZĂTOR ECHIPAMENTULUI/ INSTRUMENTULUI DE CLASIFICARE FOLOSIT**



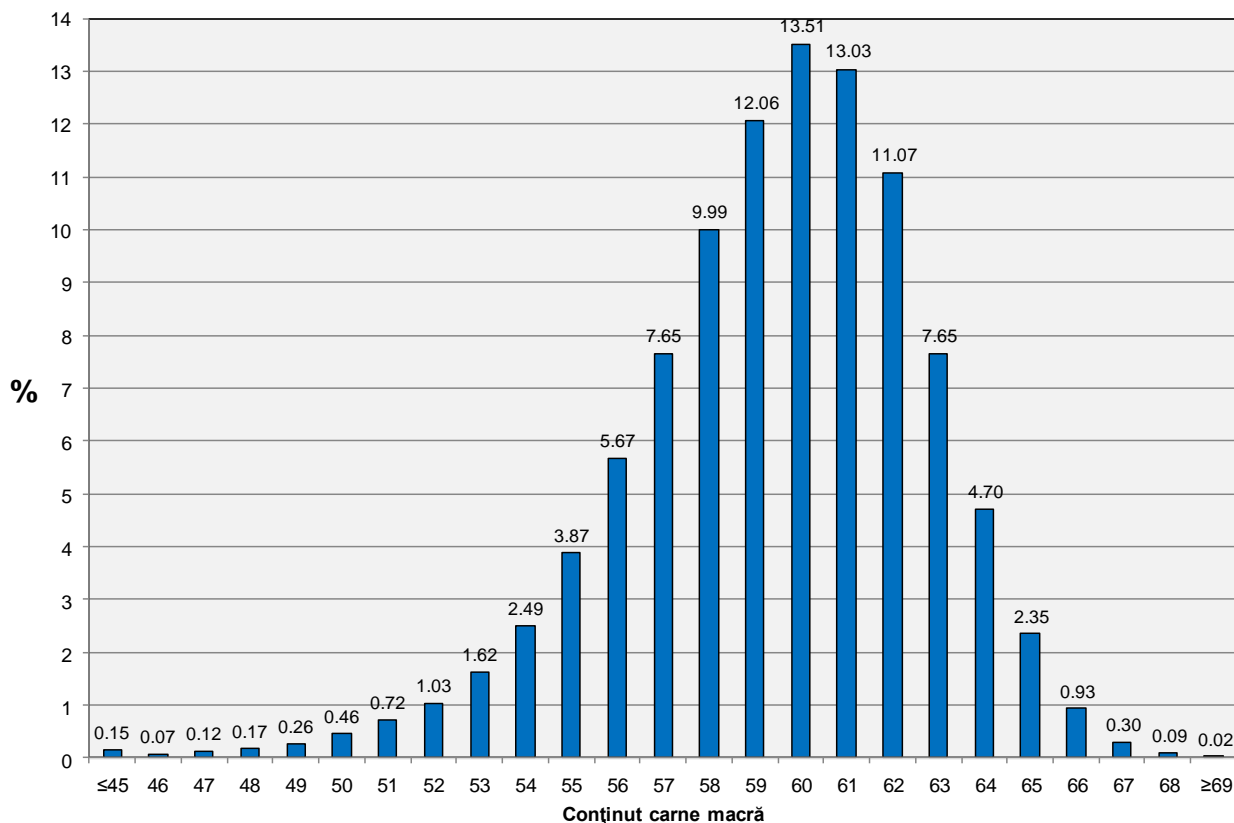
**ÎNCADRAREA ÎN CLASE A CARCASELOR DE PORCINE
CLASIFICATE ÎN LUNA IUNIE 2015**

CLASA	% CARNE MACRĂ	NUMĂR CARCASE	% DIN TOTAL	% CARNE MACRĂ	GREUTATE CALDĂ - 2% (KG)
S	≥ 60	176,118	53.66	62.2	77.6
E	55 - 59.9	128,821	39.25	58.0	79.8
U	50 - 54.9	20,735	6.32	53.3	82.5
R	45 - 49.9	2,210	0.67	48.2	83.4
O	40 - 44.9	292	0.09	43.2	83.0
P	< 40	39	0.01	35.8	81.5
TOTAL		328,215	100.00	59.9	78.8

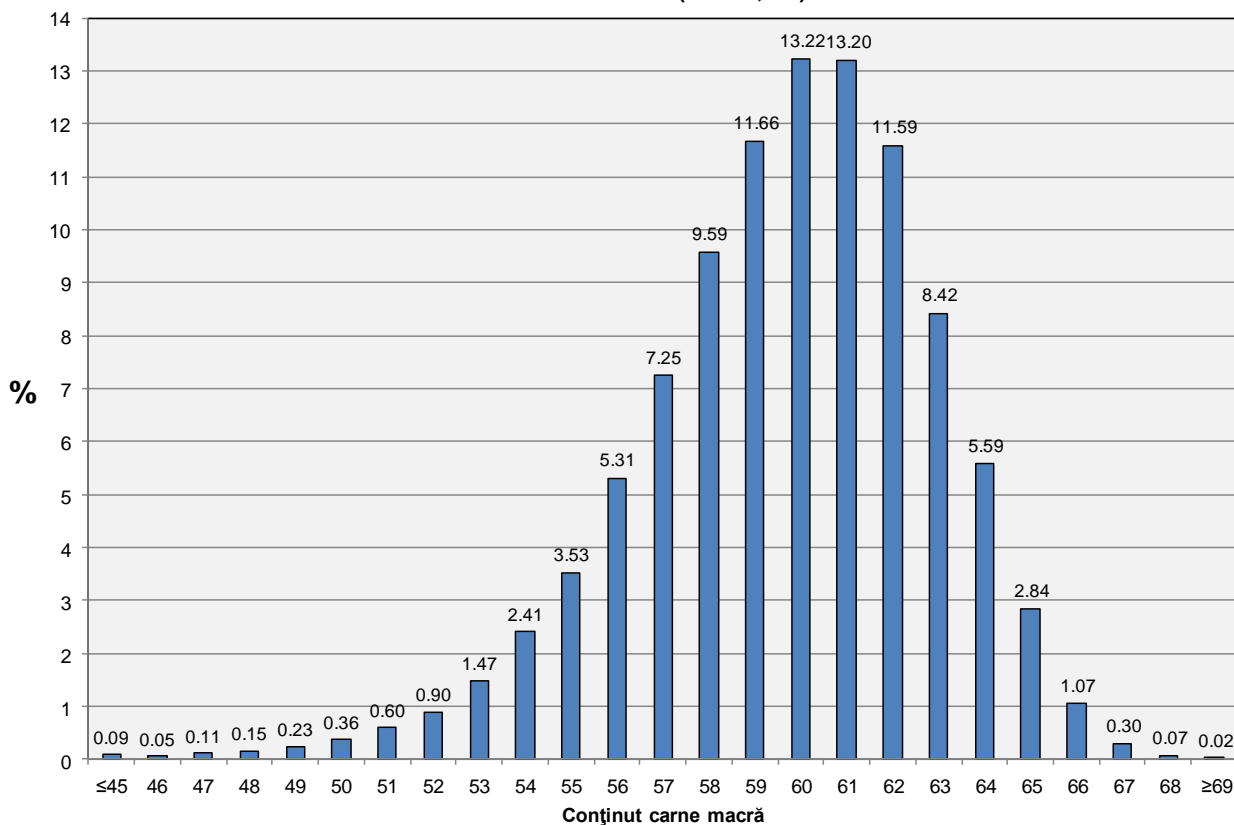




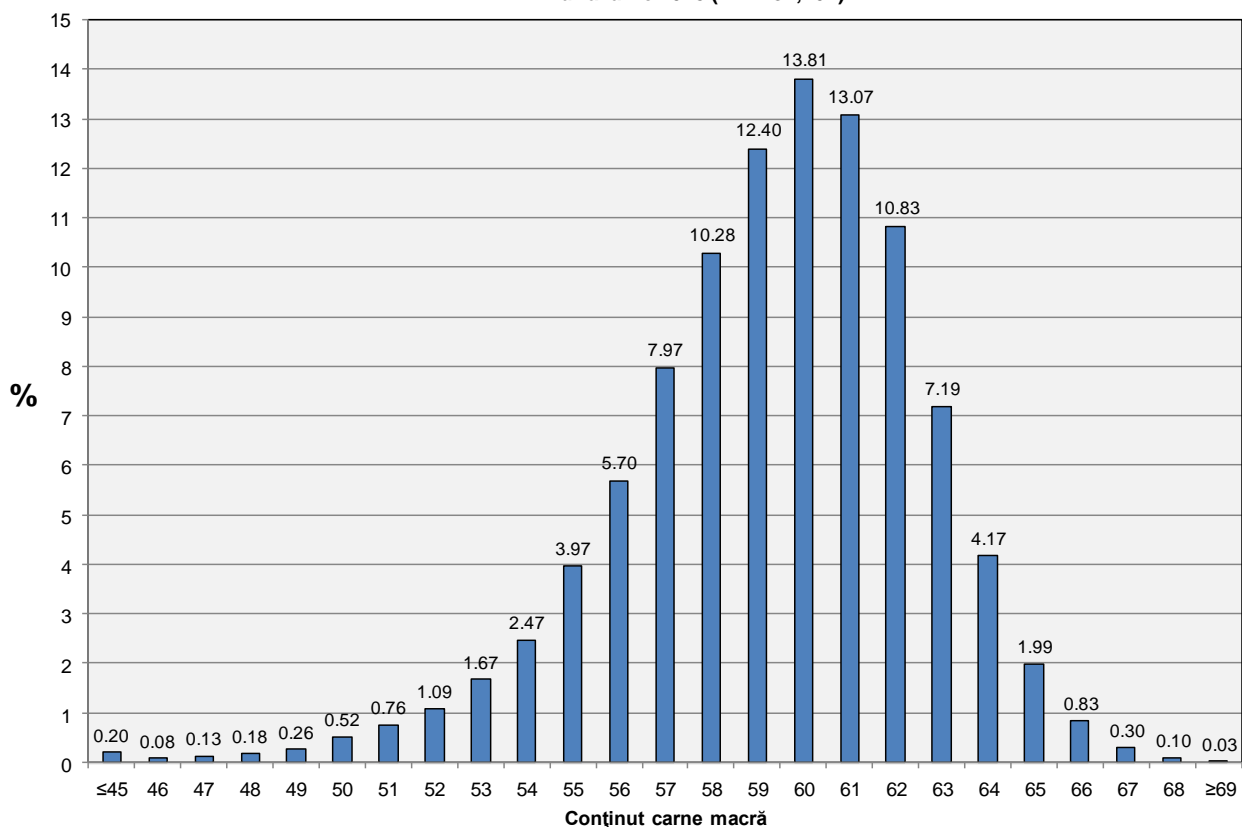
Distribuția carcaselor clasificate în România în luna iunie 2015 (N = 328,215)



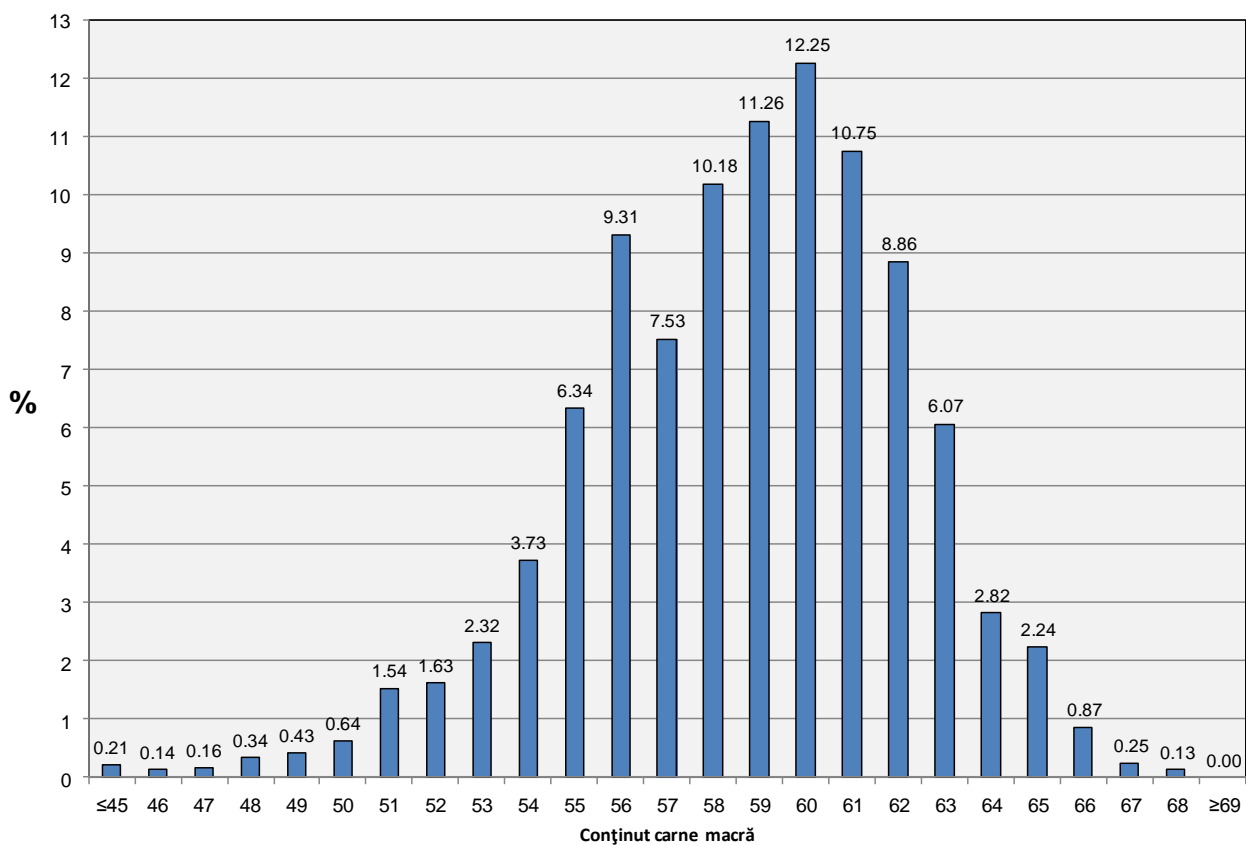
Distribuția carcaselor clasificate în România cu echipamentul cu sondă optică Fat O Meat'er în luna iunie 2015 (N = 134,761)



Distribuția carcaselor clasificate în România cu echipamentul cu sondă optică OptiGrade-Pro în luna iunie 2015 (N = 181,204)

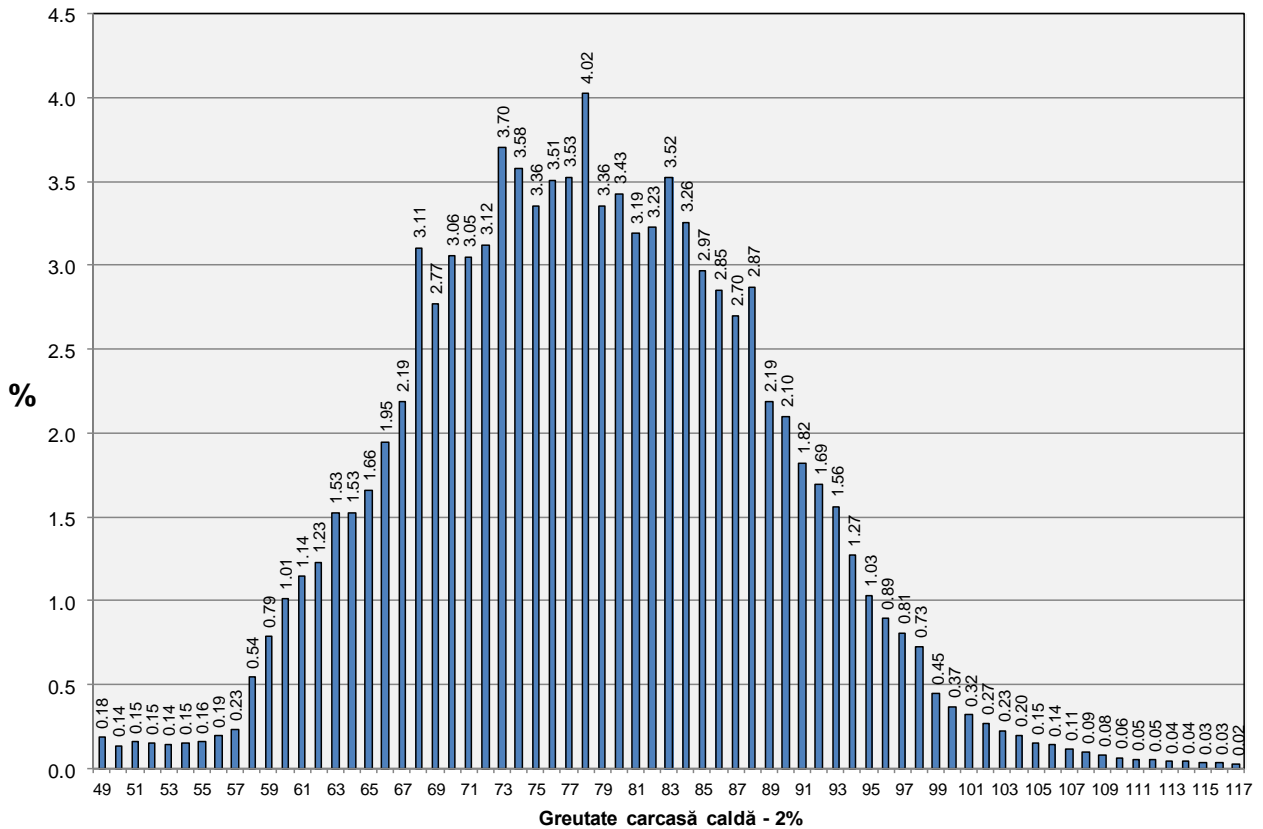


Distribuția carcaselor clasificate în România cu metoda ZP în luna iunie 2015 (N = 12,250)

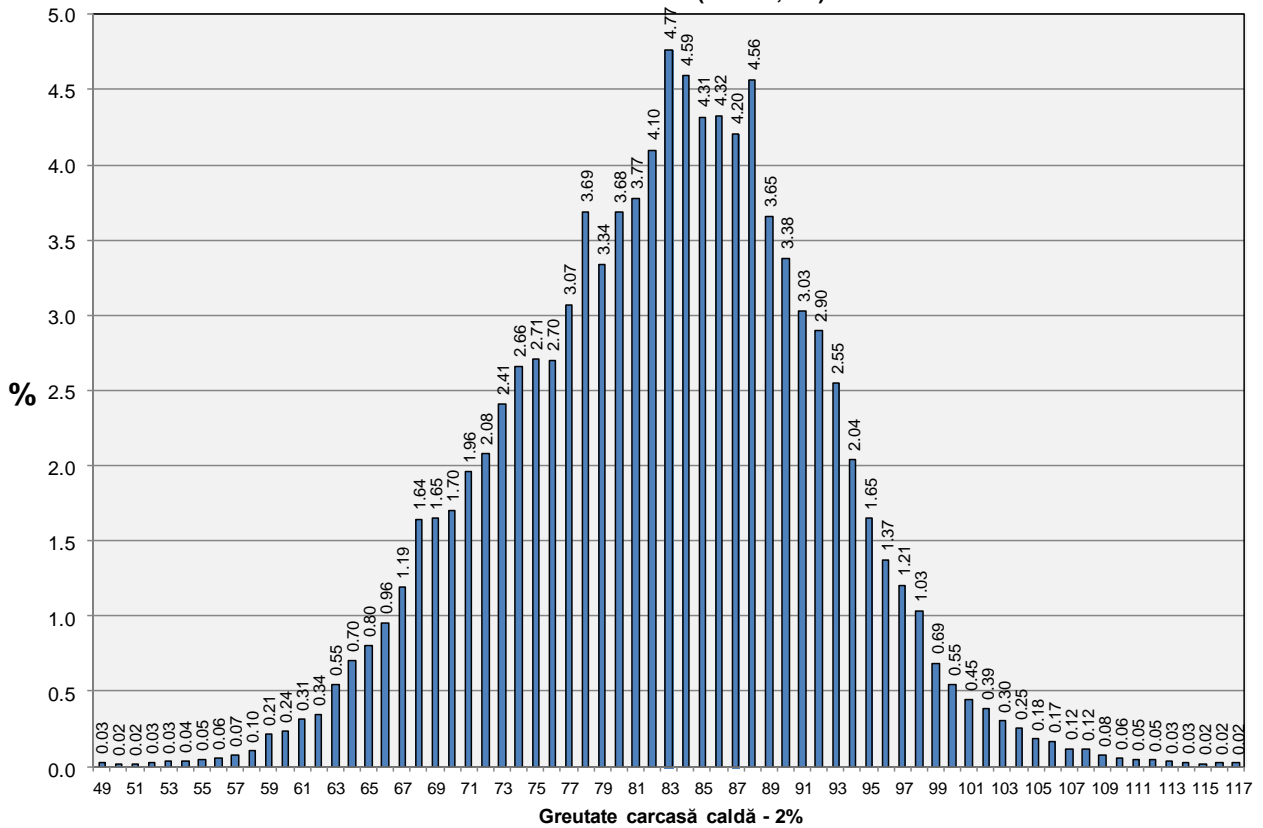




Distribuția greutății carcaselor clasificate în România în luna iunie 2015 (N = 328,215)

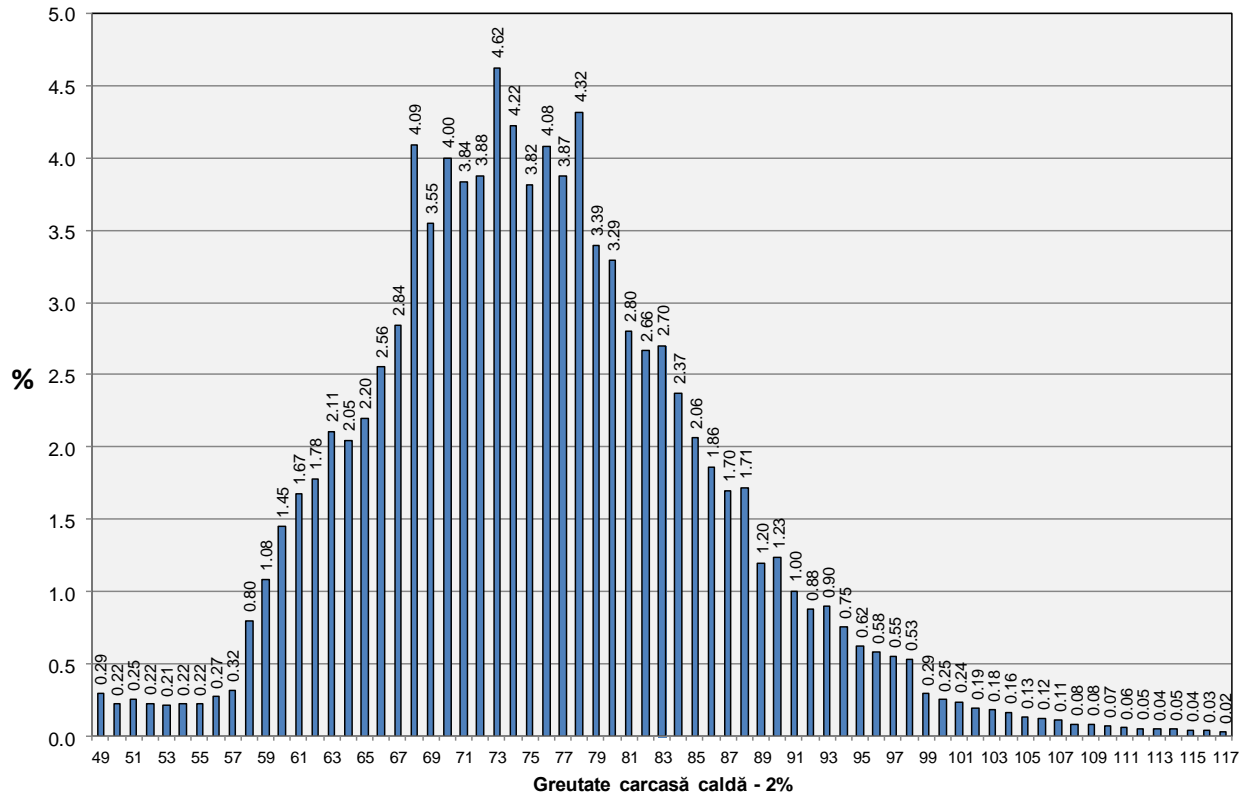


Distribuția greutății carcaselor clasificate în România cu echipamentul cu sondă optică Fat-O-Meater în luna iunie 2015 (N = 134,761)





Distribuția greutății carcaselor clasificate în România cu echipamentul cu sondă optică OptiGrade-Pro în luna iunie 2015 (N = 181,204)



Distribuția greutății carcaselor clasificate în România cu metoda ZP în luna iunie 2015 (N = 12,250)

