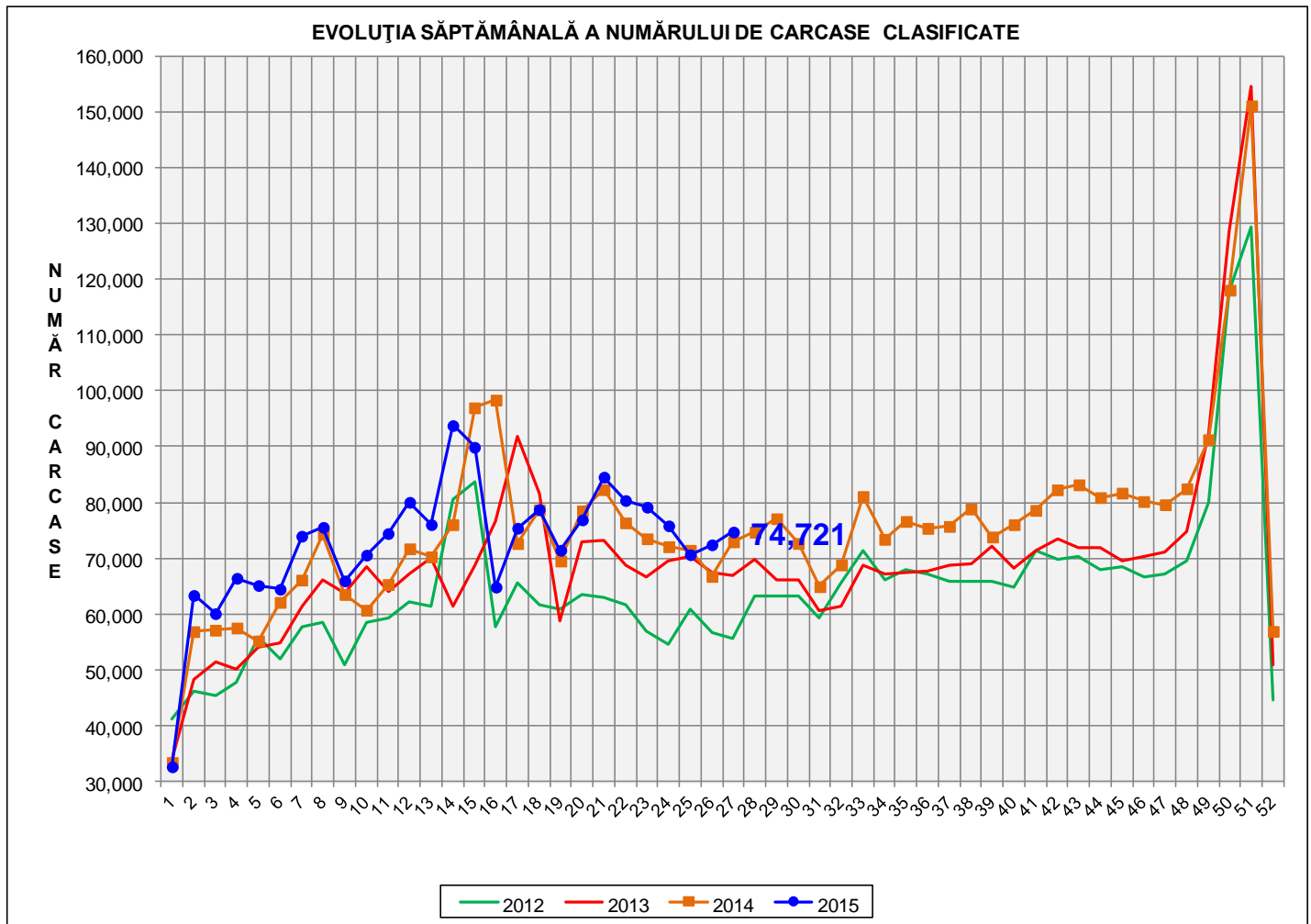


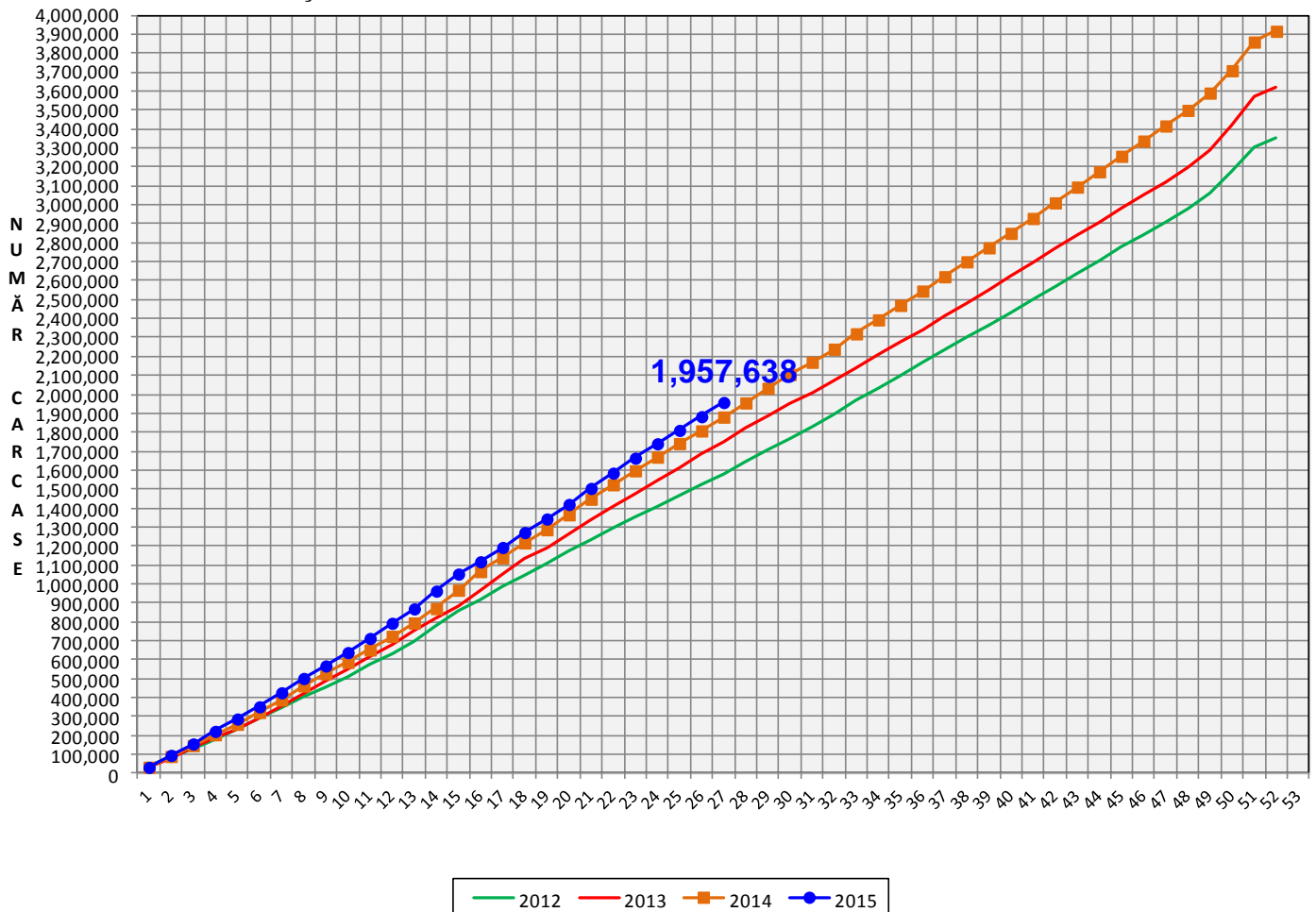
# Rezultatele clasificării carcaselor de porcine

## Săptămâna 27 (29 iunie – 5 iulie 2015)



% Modificare	
S27 / S26	S27 2015/ S27 2014
3.2%	2.4%

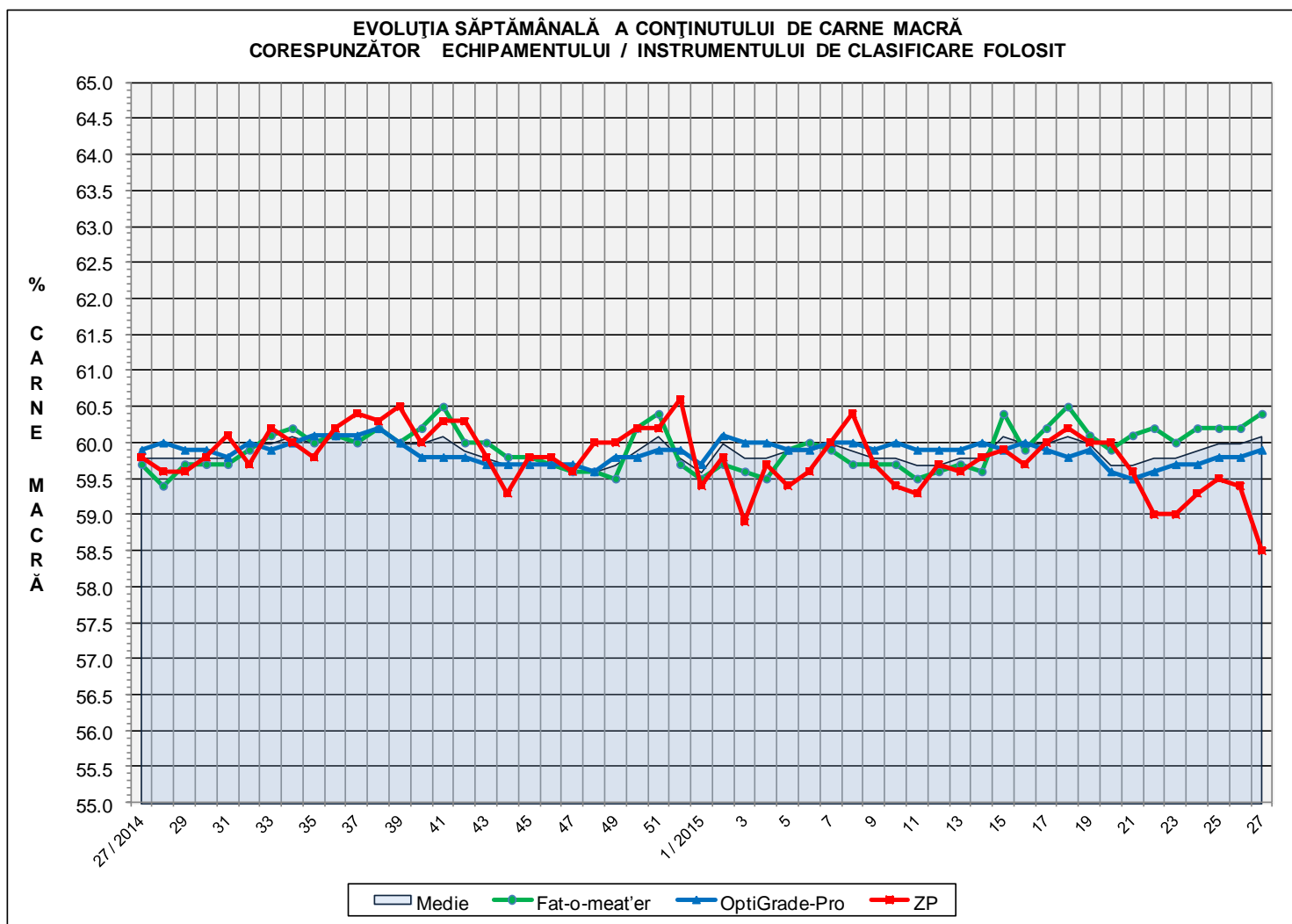
EVOLUȚIA SĂPTĂMÂNALĂ CUMULATIVĂ A NUMĂRULUI DE CARCASE CLASIFICATE



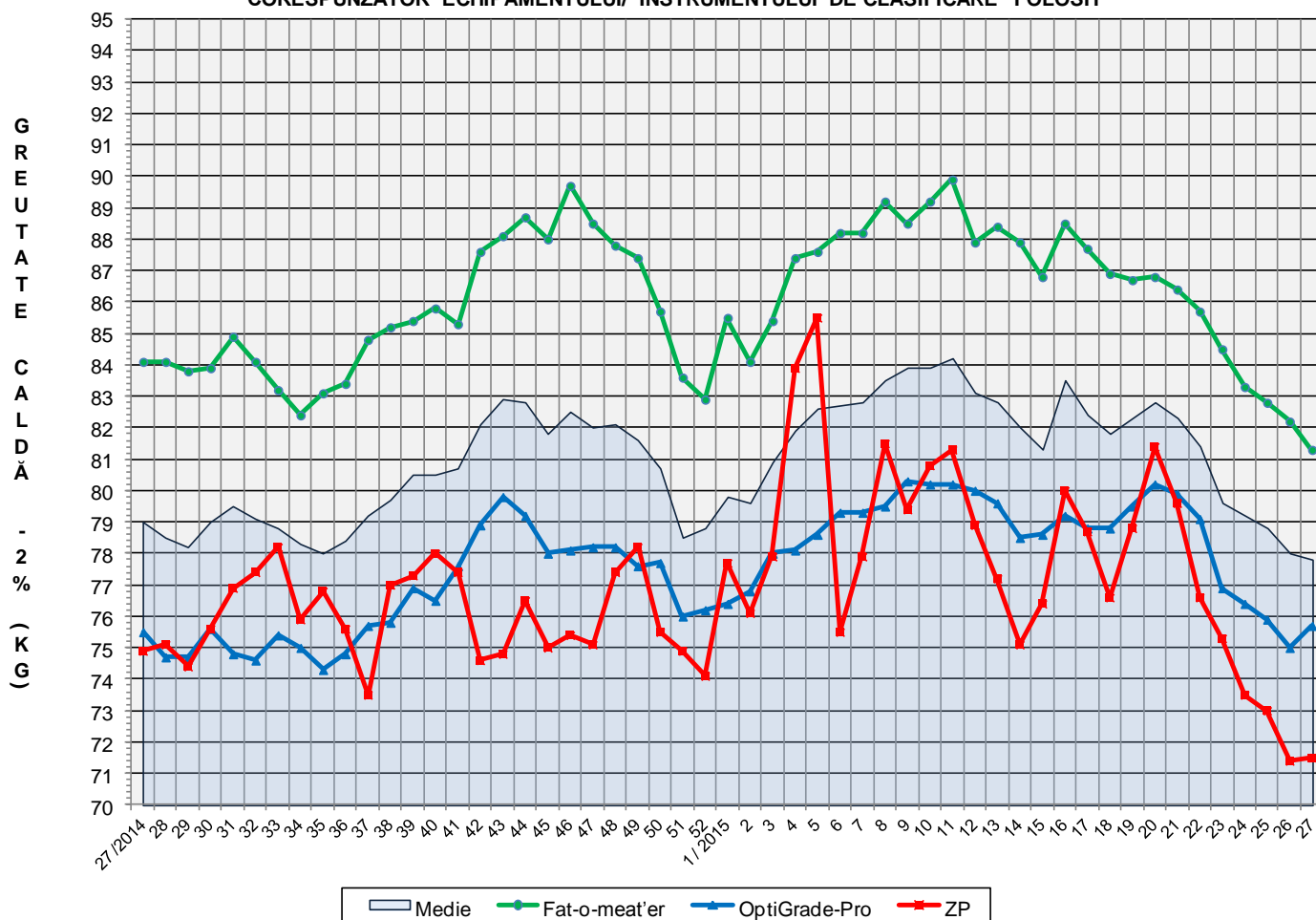
<b>% Modificare</b>
<b>S27 2015/ S27 2014</b>
<b>4.1%</b>

## Numărul de carcase clasificate în săptămâna 29 iunie - 5 iulie 2015 în funcție de echipamentul / instrumentul folosit

Metoda	Echipament / instrument	Număr carcase	% din total carcase
Sondă Optică	Fat-o-meat'er	30,302	40.55%
	OptiGrade-Pro	40,616	54.36%
ZP	Rigla	3,803	5.09%
<b>TOTAL</b>		<b>74,721</b>	<b>100.00%</b>



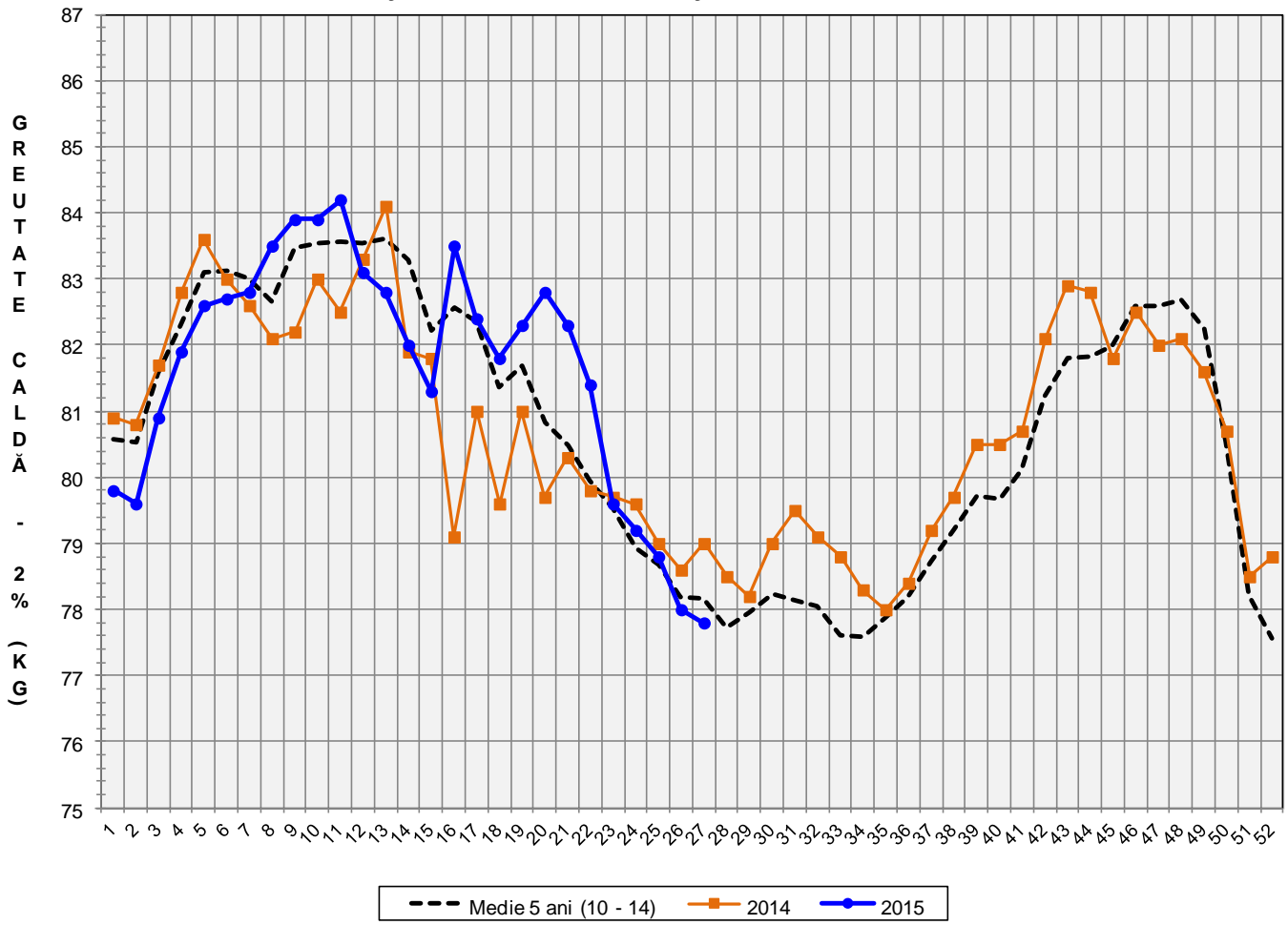
**EVOLUȚIA SĂPTĂMÂNALĂ A GREUTĂȚII CARCASELOR  
CORESPUNZĂTOR ECHIPAMENTULUI/ INSTRUMENTULUI DE CLASIFICARE FOLOSIT**

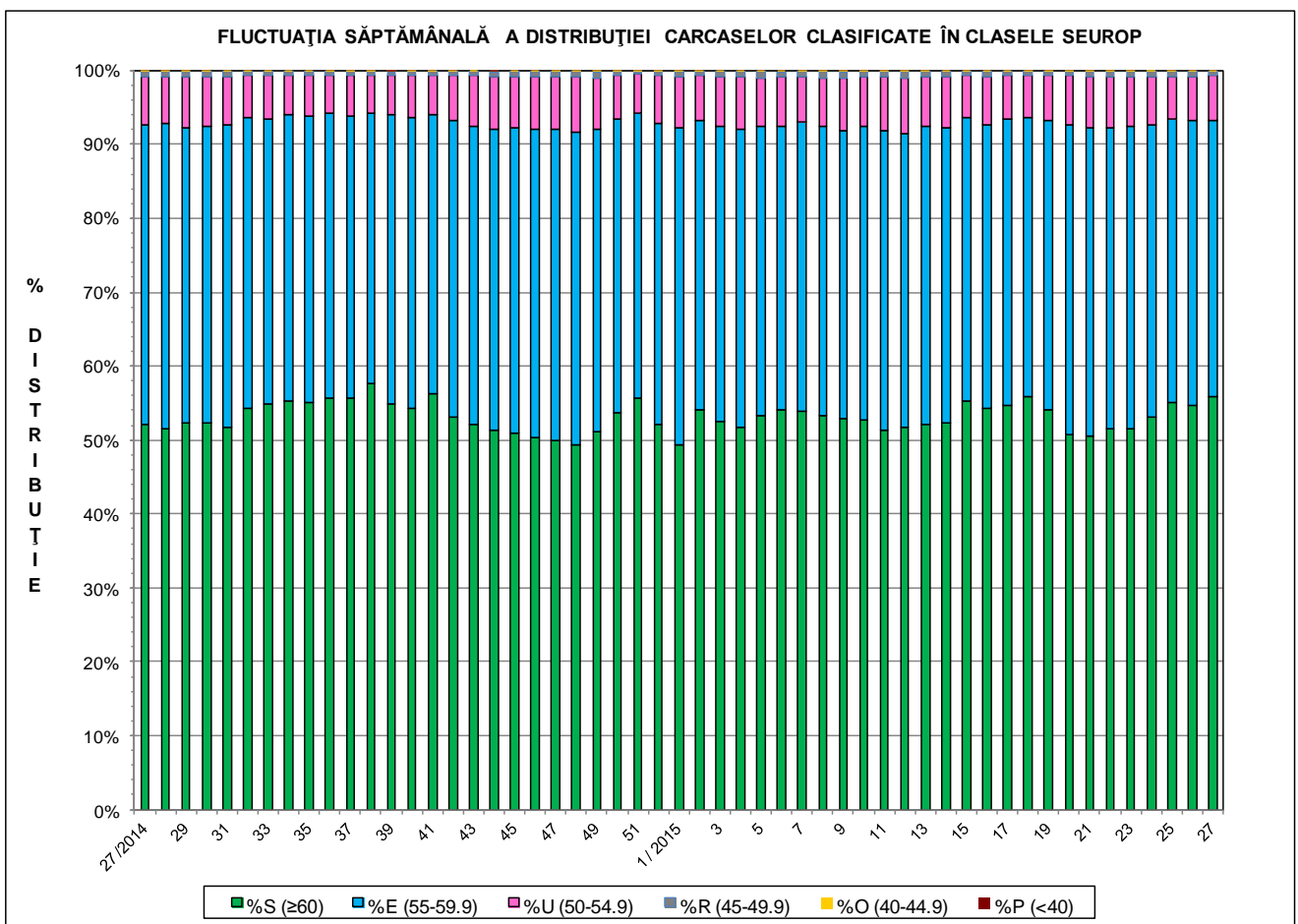
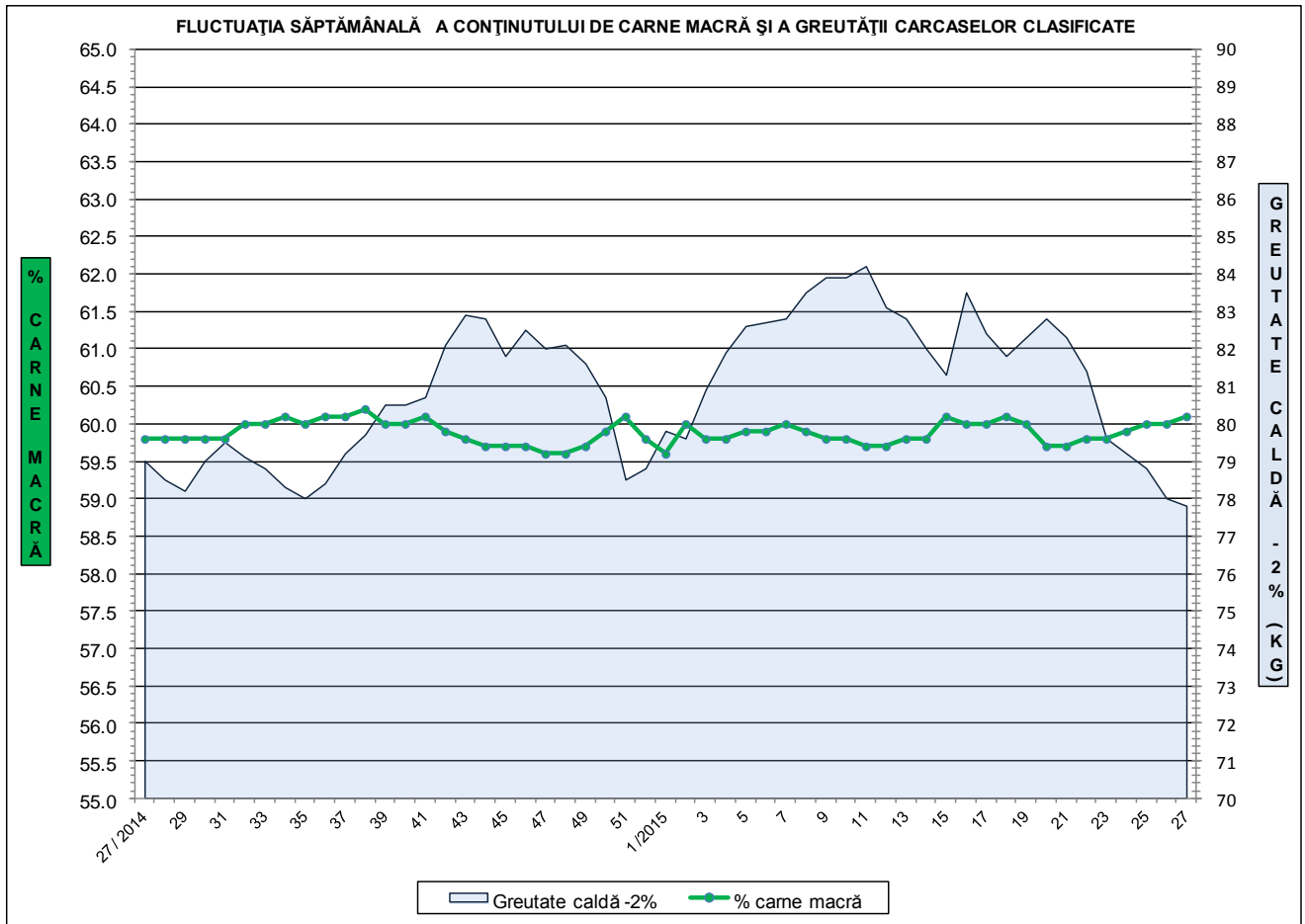


**ÎNCADRAREA ÎN CLASE A CARCASELOR DE PORCINE  
CLASIFICATE ÎN SĂPTĂMÂNA 29 Iunie - 5 Iulie 2015**

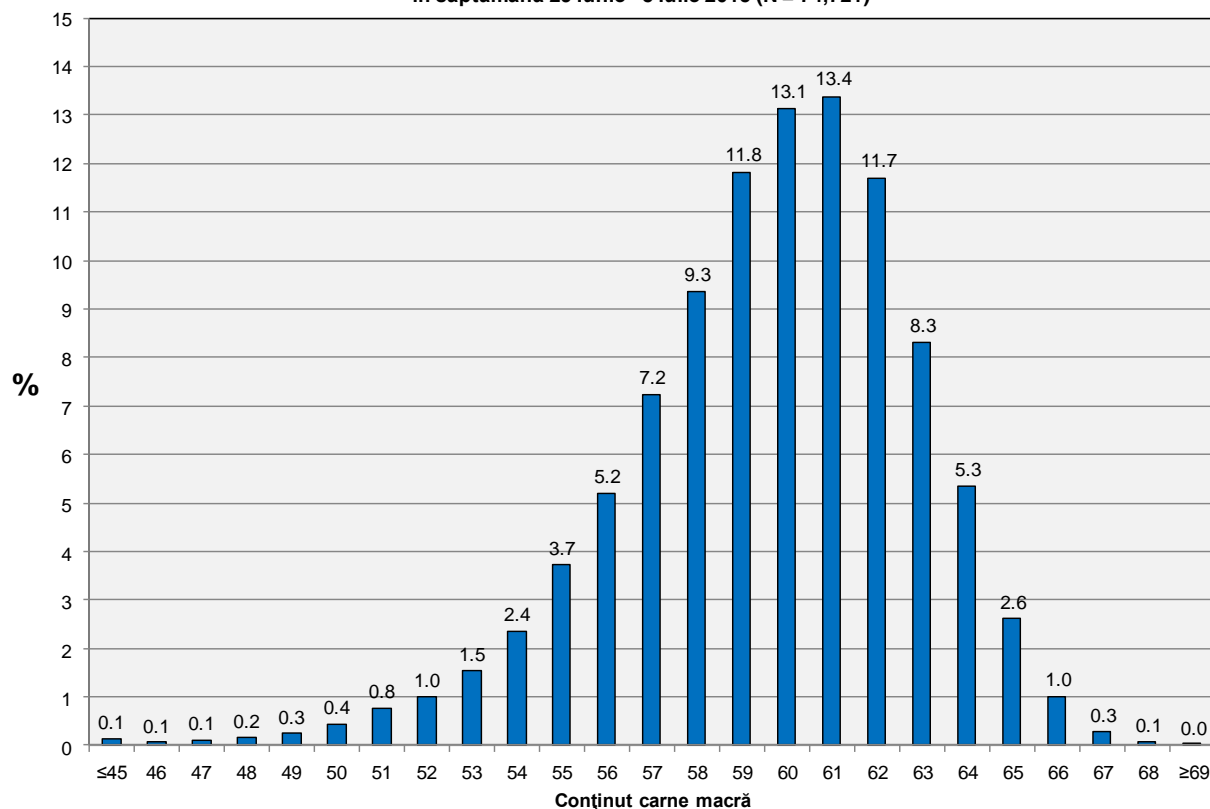
CLASA	% CARNE MACRĂ	NUMĂR CARCASE	% DIN TOTAL	% CARNE MACRĂ	GREUTATE CALDĂ - 2% (KG)
<b>S</b>	<b>≥ 60</b>	<b>41,733</b>	<b>55.85</b>	<b>62.3</b>	<b>76.7</b>
<b>E</b>	<b>55 - 59.9</b>	<b>27,879</b>	<b>37.31</b>	<b>58.0</b>	<b>78.7</b>
<b>U</b>	<b>50 - 54.9</b>	<b>4,563</b>	<b>6.11</b>	<b>53.2</b>	<b>81.6</b>
<b>R</b>	<b>45 - 49.9</b>	<b>471</b>	<b>0.63</b>	<b>48.3</b>	<b>80.7</b>
<b>O</b>	<b>40 - 44.9</b>	<b>64</b>	<b>0.09</b>	<b>43.1</b>	<b>80.5</b>
<b>P</b>	<b>&lt; 40</b>	<b>11</b>	<b>0.01</b>	<b>35.8</b>	<b>87.4</b>
<b>TOTAL</b>		<b>74,721</b>	<b>100.00</b>	<b>60.1</b>	<b>77.8</b>

EVOLUȚIA SĂPTĂMÂNALĂ A GREUȚĂII CARCASELOR CLASIFICATE

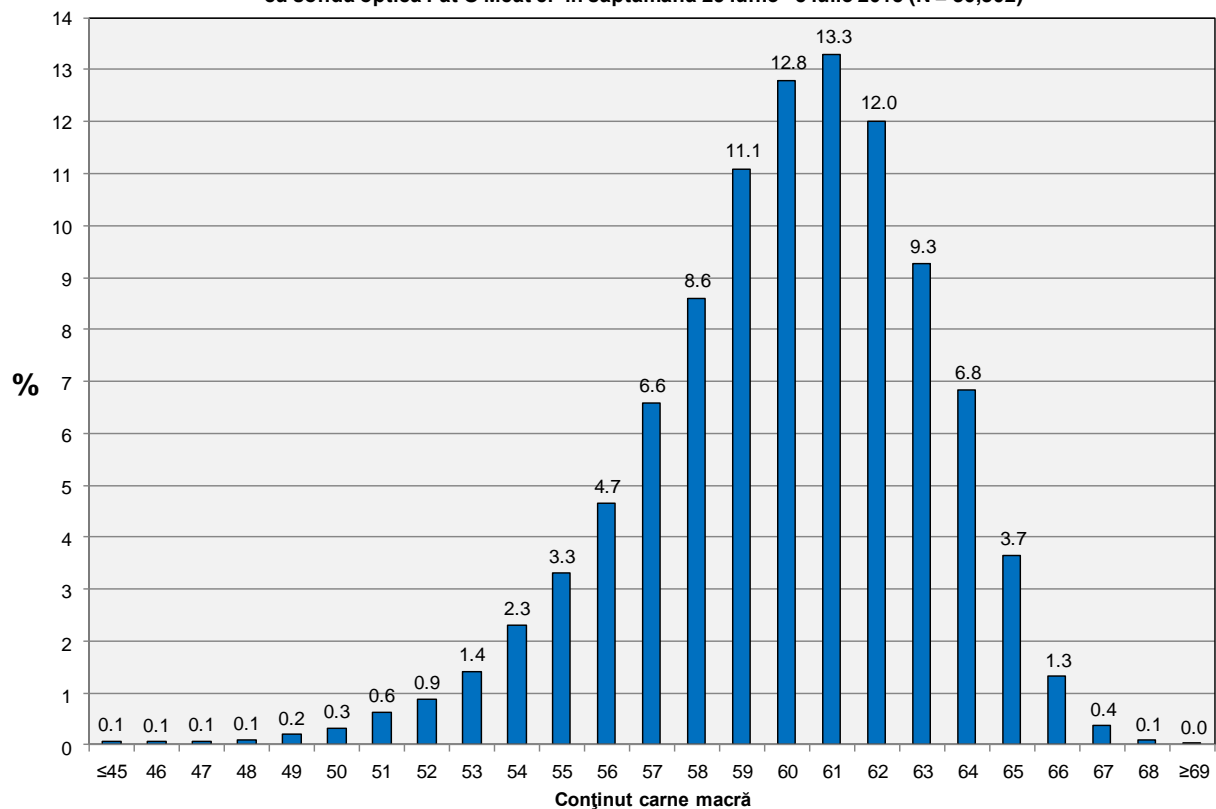




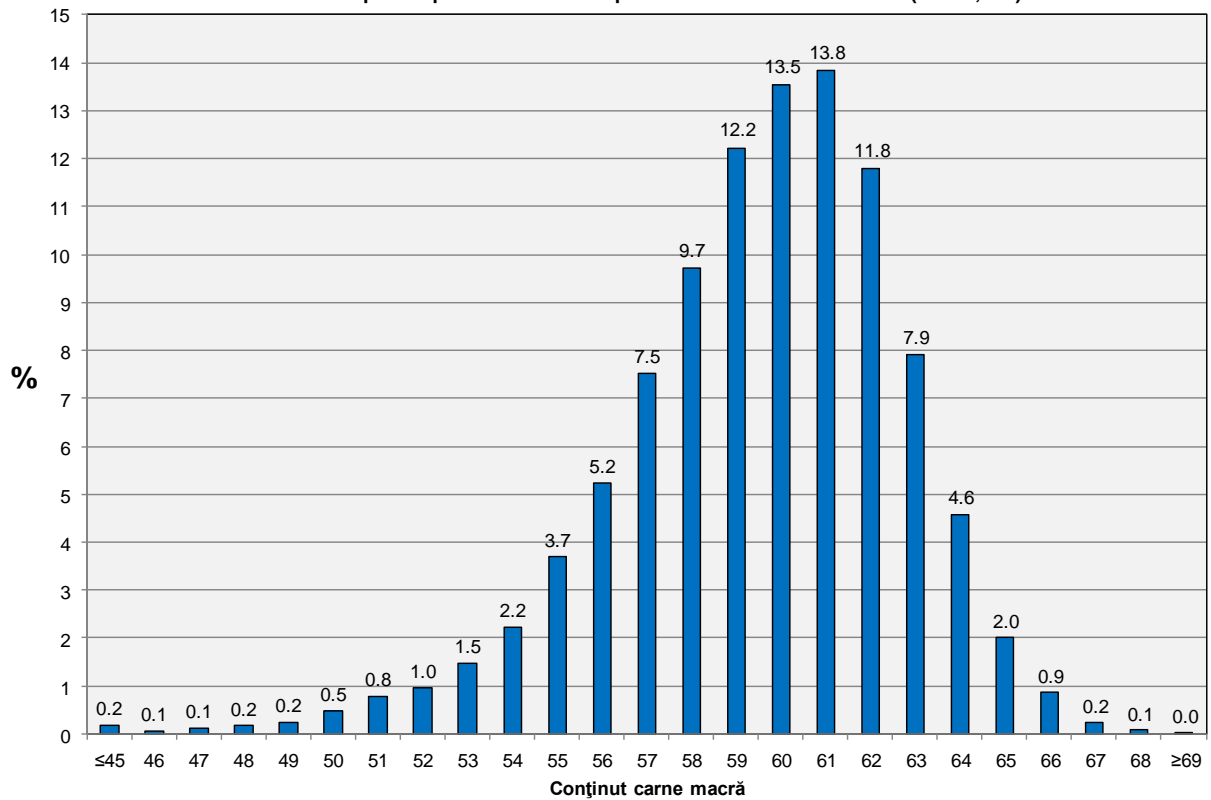
**Distribuția conținutului de carne macră a carcaselor clasificate în România  
în săptămâna 29 iunie - 5 iulie 2015 (N = 74,721)**



**Distribuția conținutului de carne macră a carcaselor clasificate în România cu echipamentul  
cu sondă optică Fat O Meat'er în săptămâna 29 iunie - 5 iulie 2015 (N = 30,302)**



**Distribuția conținutului de carne macră a carcaselor clasificate în România cu echipamentul cu sondă optică OptiGrade-Pro în săptămâna 29 iunie - 5 iulie 2015 (N = 40,616)**



**Distribuția conținutului de carne macră a carcaselor clasificate în România cu metoda ZP în săptămâna 29 iunie - 5 iulie 2015 (N = 3,803)**

