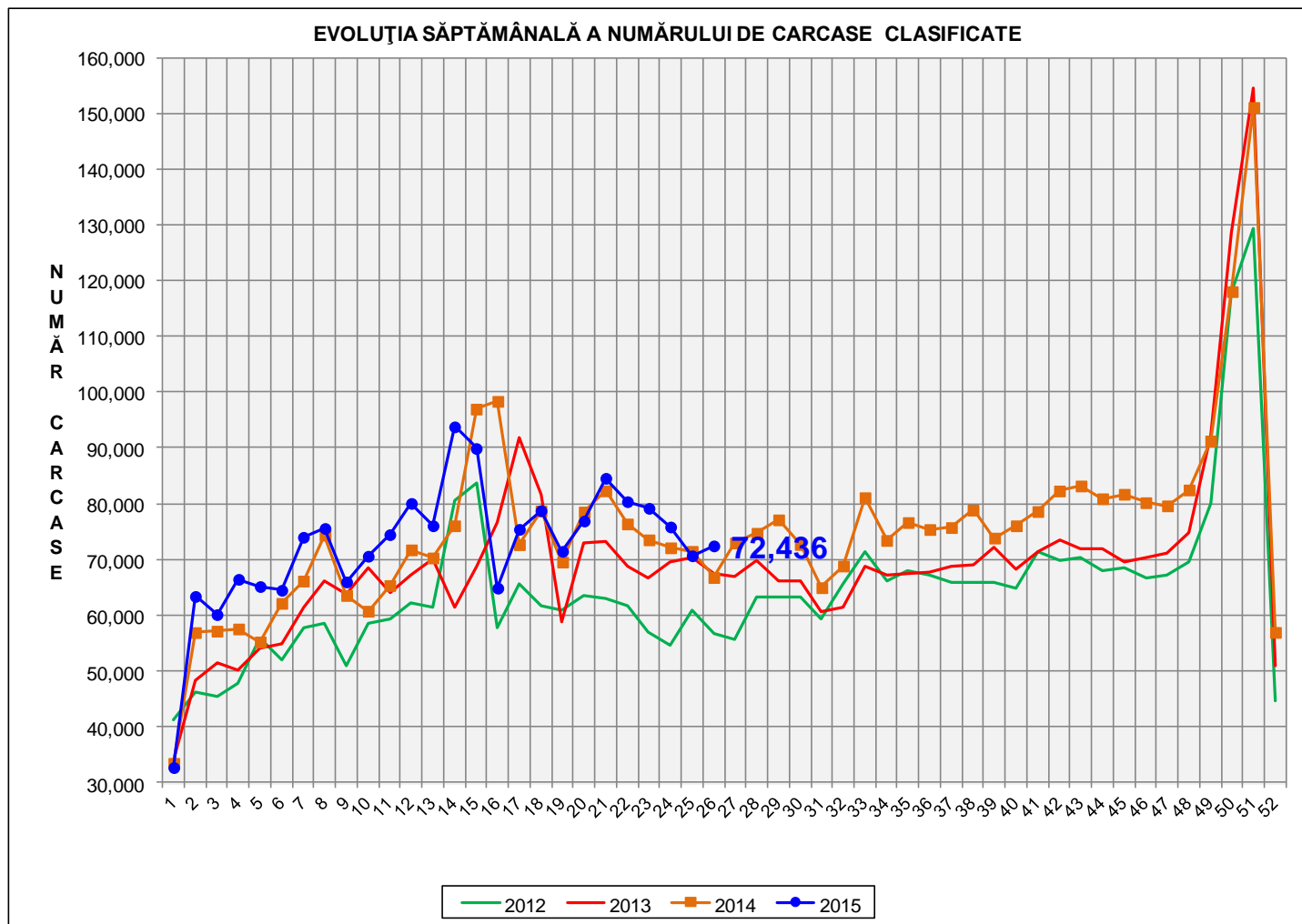




Rezultatele clasificării carcaselor de porcine

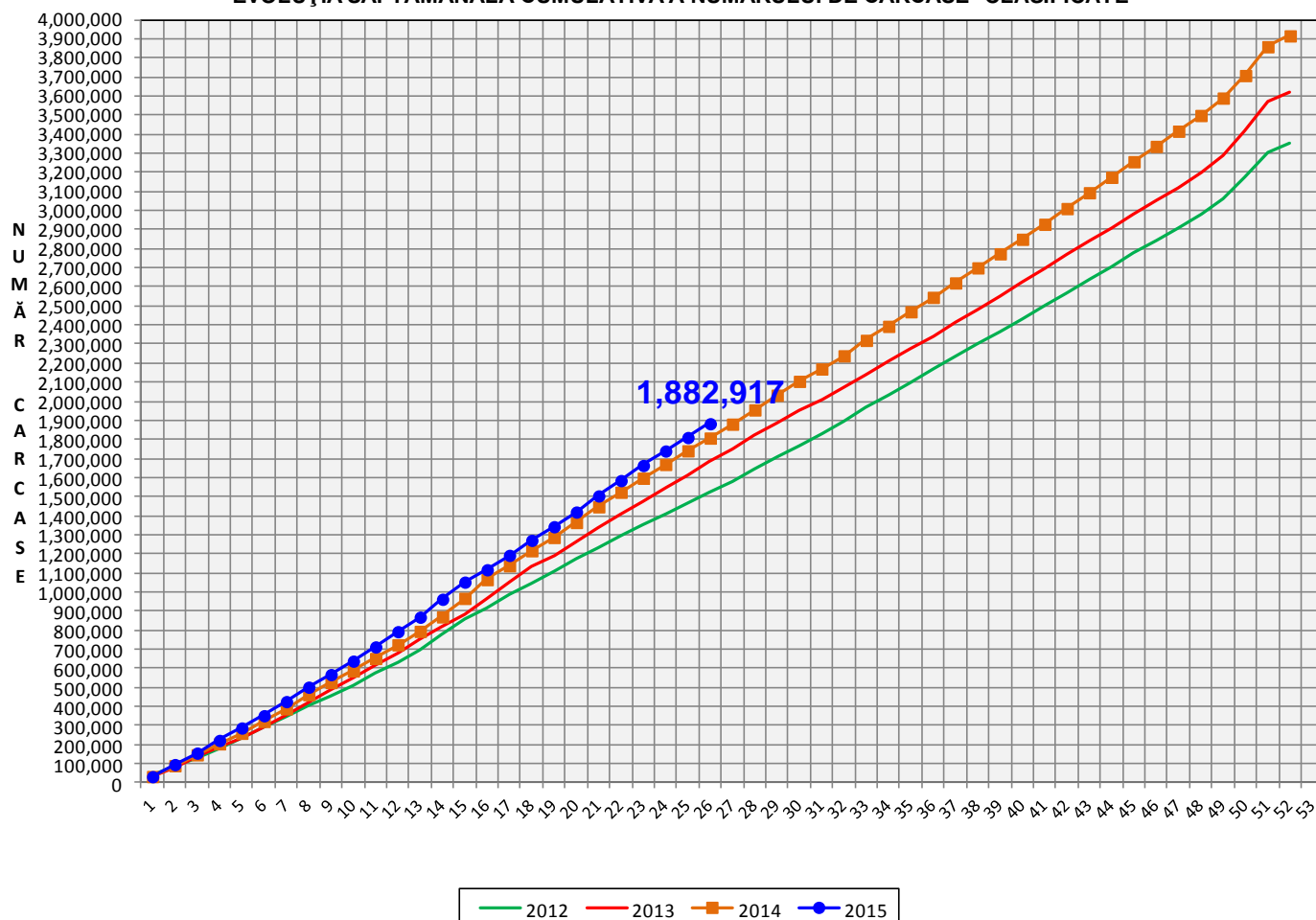
Săptămâna 26 (22 – 28 iunie 2015)



% Modificare	
S26 / S25	S26 2015/ S26 2014
2.5%	8.5%



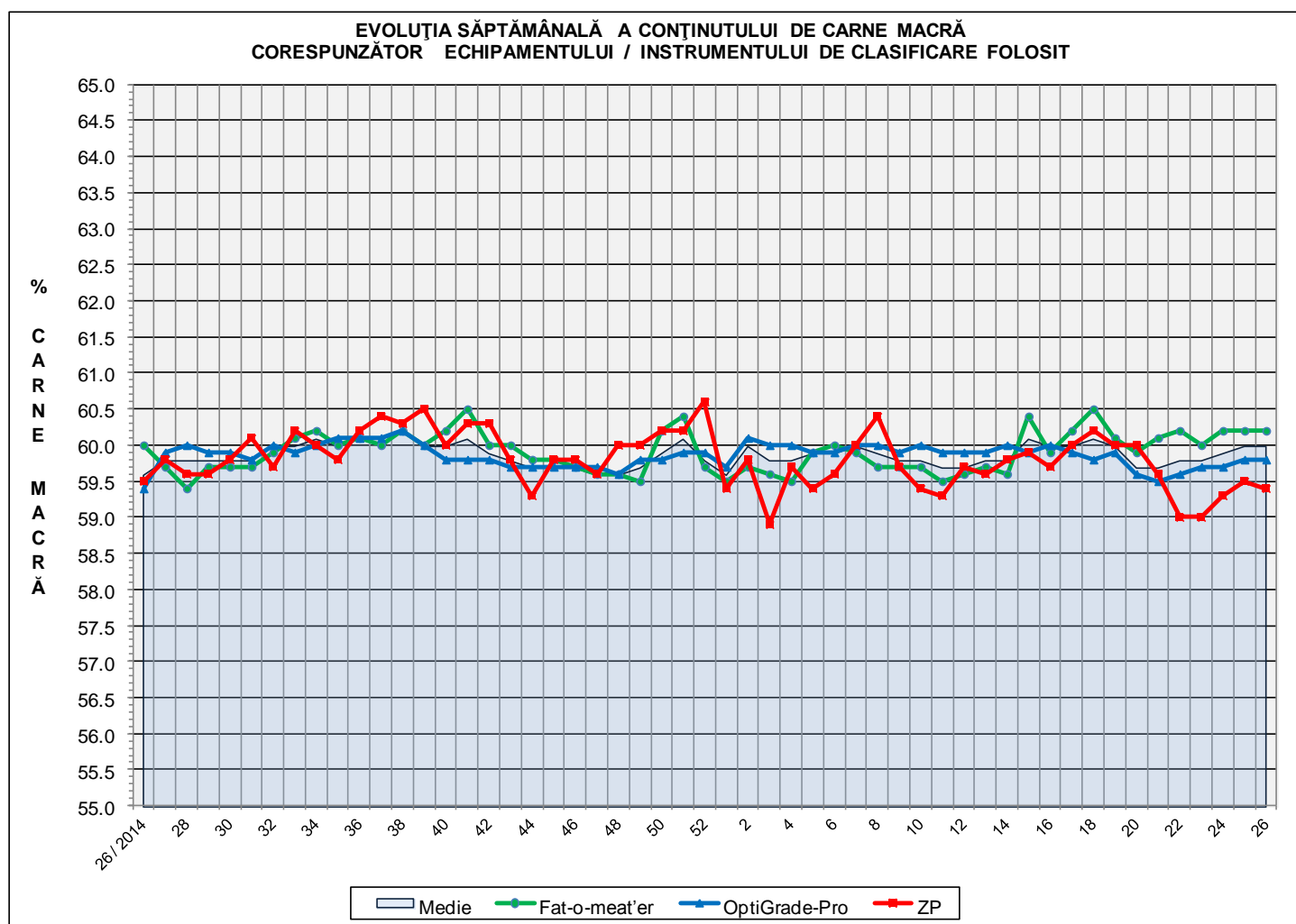
EVOLUȚIA SĂPTĂMÂNALĂ CUMULATIVĂ A NUMĂRULUI DE CARCASE CLASIFICATE



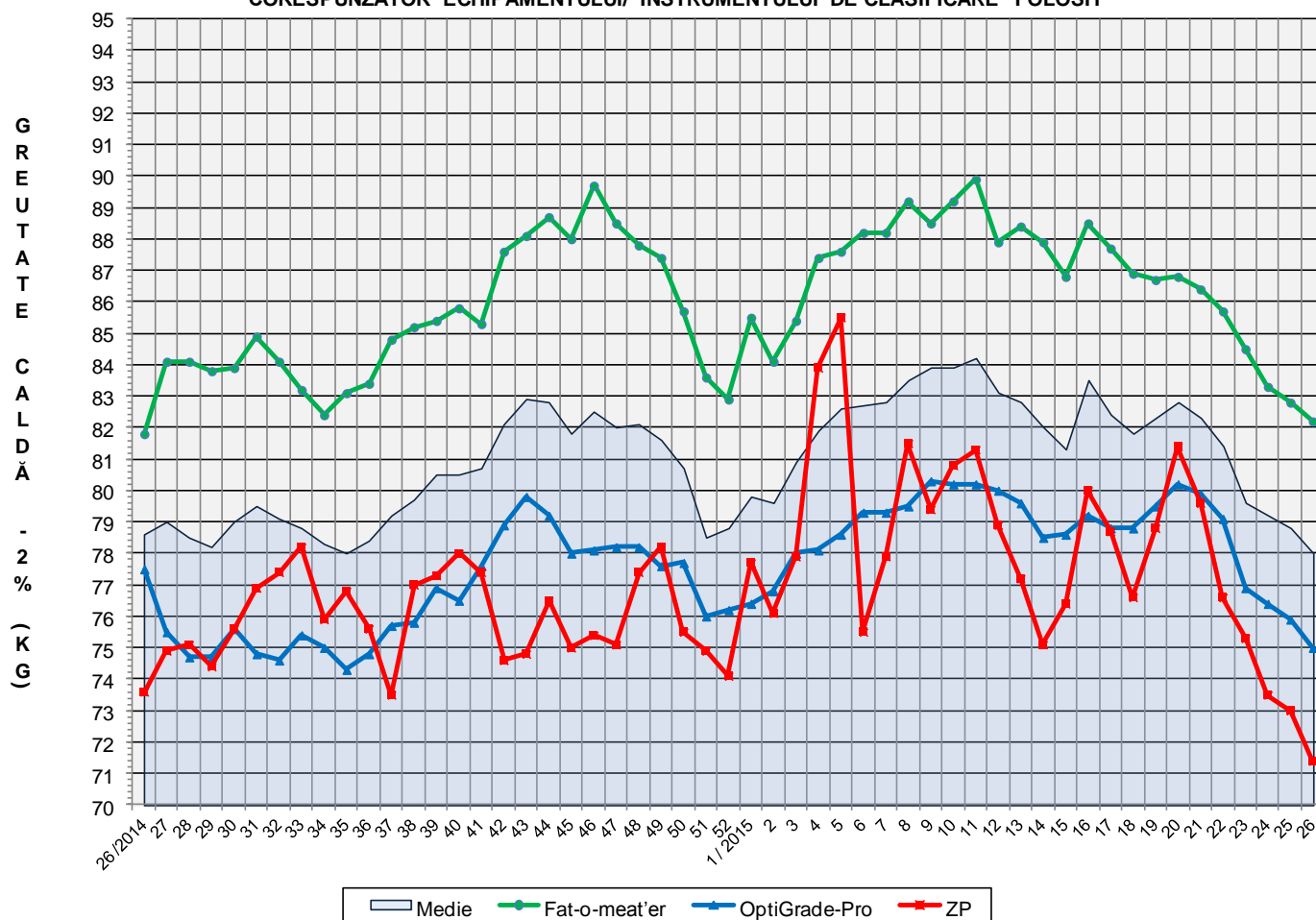
% Modificare
S26 2015/ S26 2014
4.2%

Numărul de carcase clasificate în săptămâna 22 - 28 iunie 2015 în funcție de echipamentul / instrumentul folosit

Metoda	Echipament / instrument	Număr carcase	% din total carcase
Sondă Optică	Fat-o-meat'er	30,844	42.58%
	OptiGrade-Pro	39,790	54.93%
ZP	Rigla	1,802	2.49%
TOTAL		72,436	100.00%



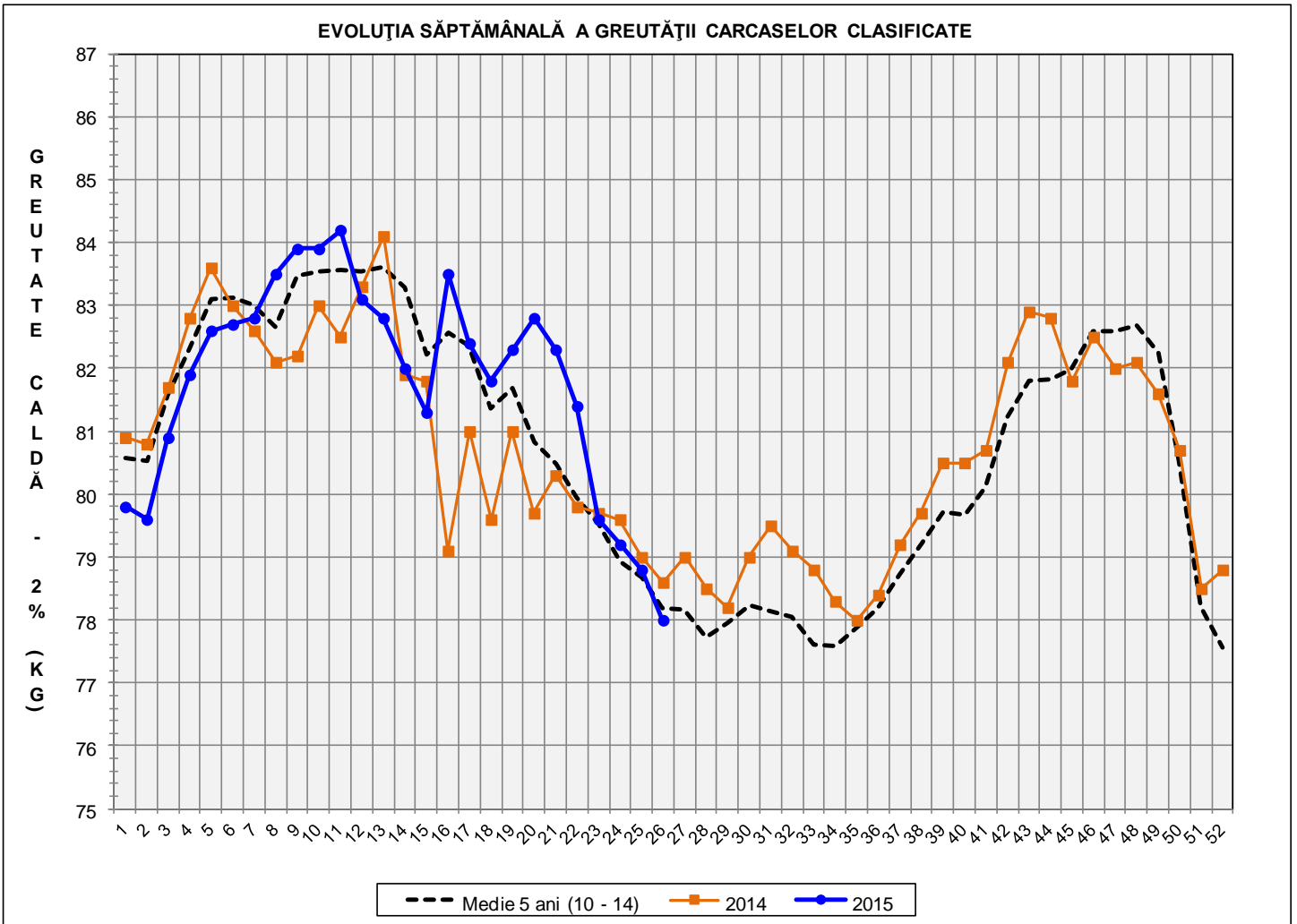
EVOLUȚIA SĂPTĂMÂNALĂ A GREUTĂȚII CARCASELOR
CORESPUNZĂTOR ECHIPAMENTULUI/ INSTRUMENTULUI DE CLASIFICARE FOLOSIT

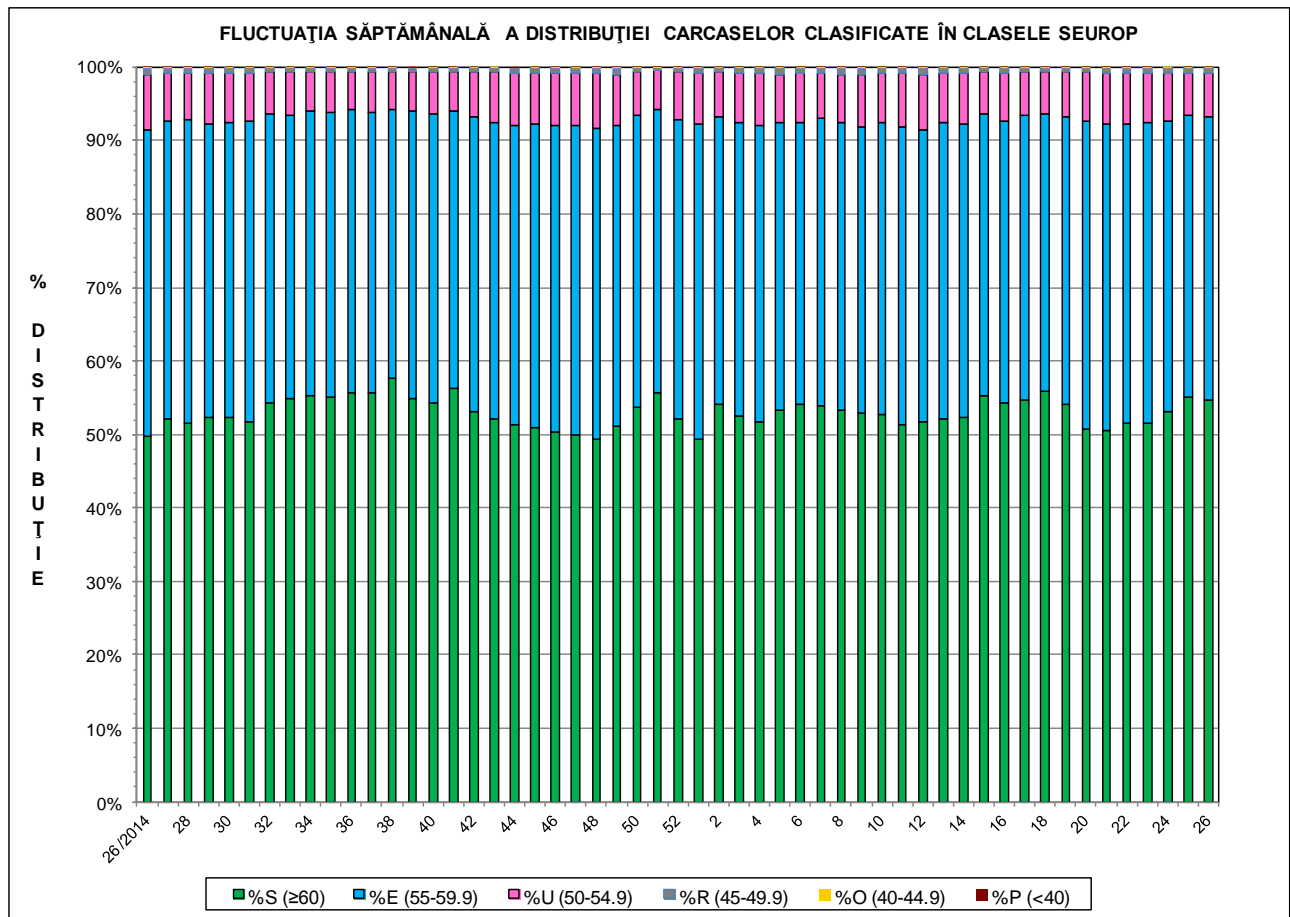
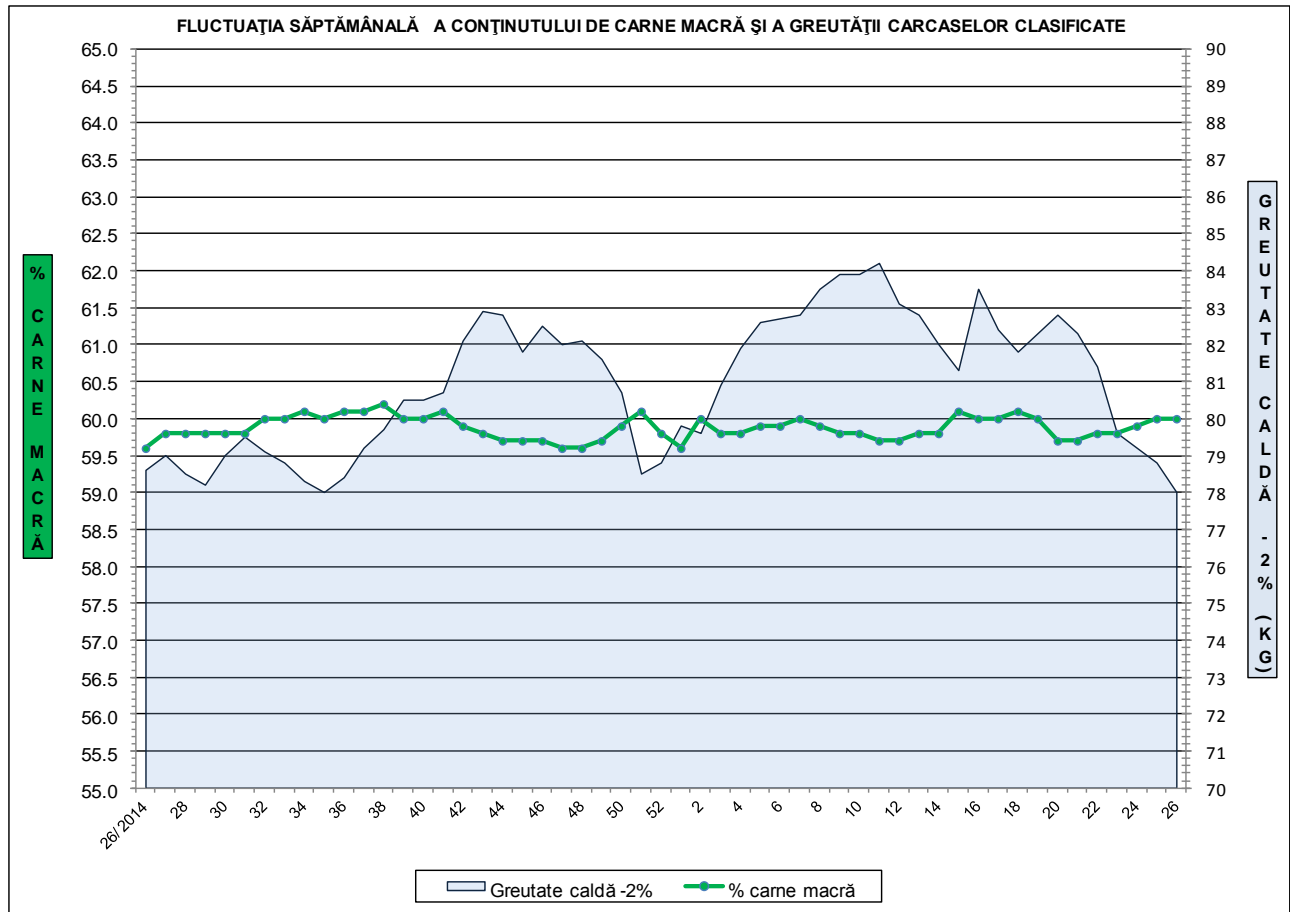


ÎNCADRAREA ÎN CLASE A CARCASELOR DE PORCINE
CLASIFICATE ÎN SĂPTĂMÂNA 22 - 28 Iunie 2015

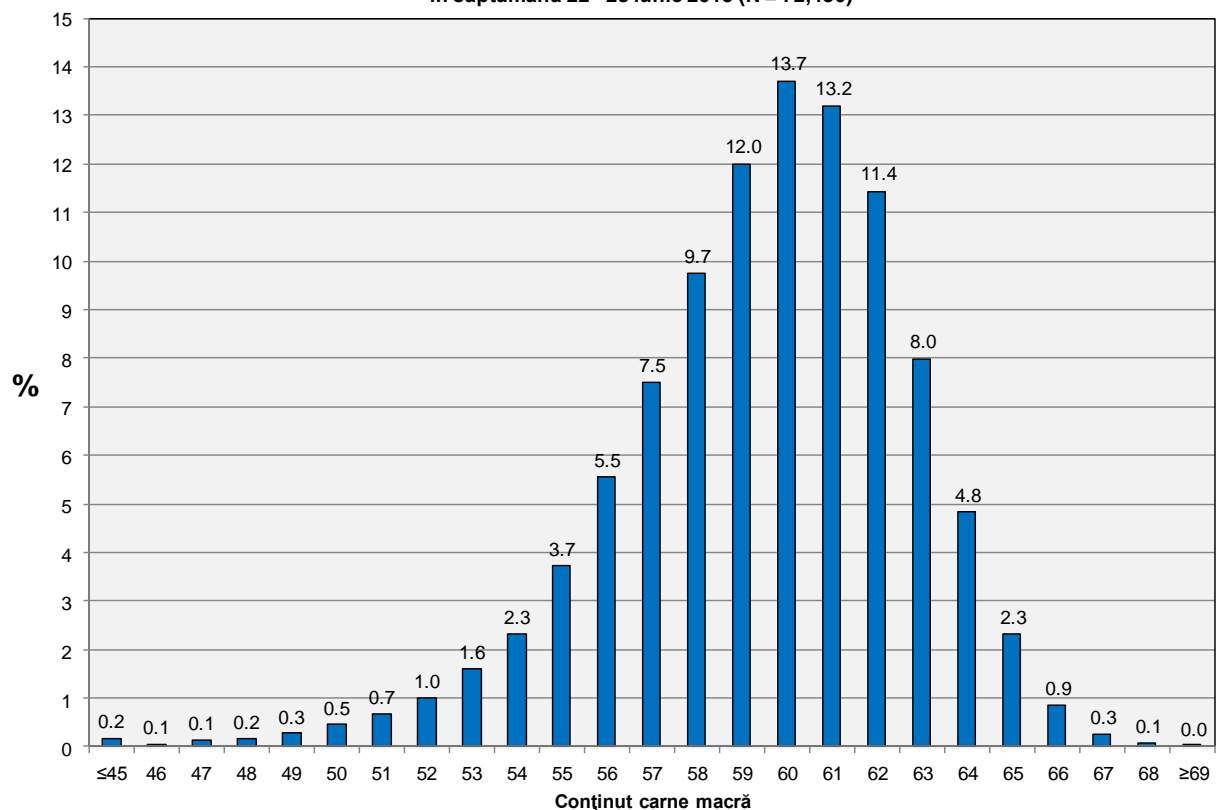
CLASA	% CARNE MACRĂ	NUMĂR CARCASE	% DIN TOTAL	% CARNE MACRĂ	GREUTATE CALDĂ - 2% (KG)
S	≥ 60	39,603	54.67	62.2	76.7
E	55 - 59.9	27,875	38.48	58.0	79.2
U	50 - 54.9	4,375	6.04	53.2	81.5
R	45 - 49.9	502	0.69	48.2	83.2
O	40 - 44.9	75	0.10	43.4	83.8
P	< 40	6	0.01	38.5	81.8
TOTAL		72,436	100.00	60.0	78.0

EVOLUȚIA SĂPTĂMÂNALĂ A GREUTĂȚII CARCASELOR CLASIFICATE

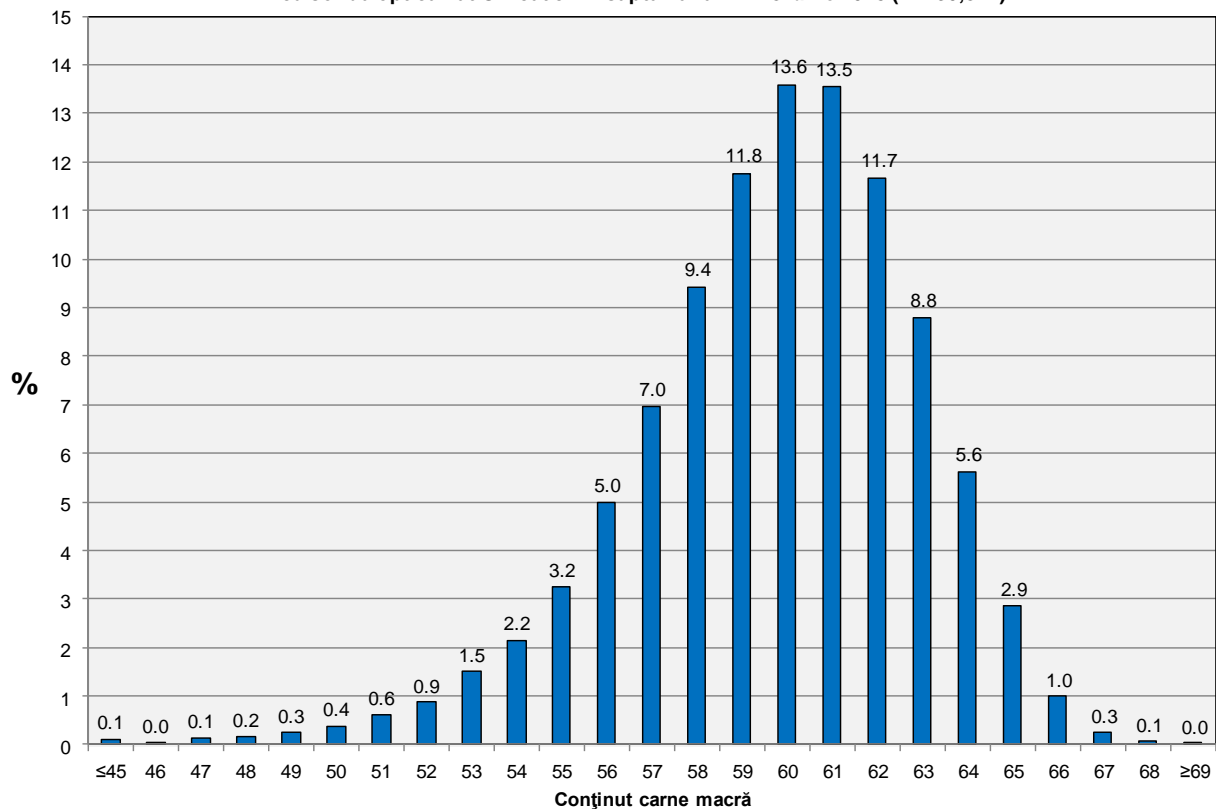




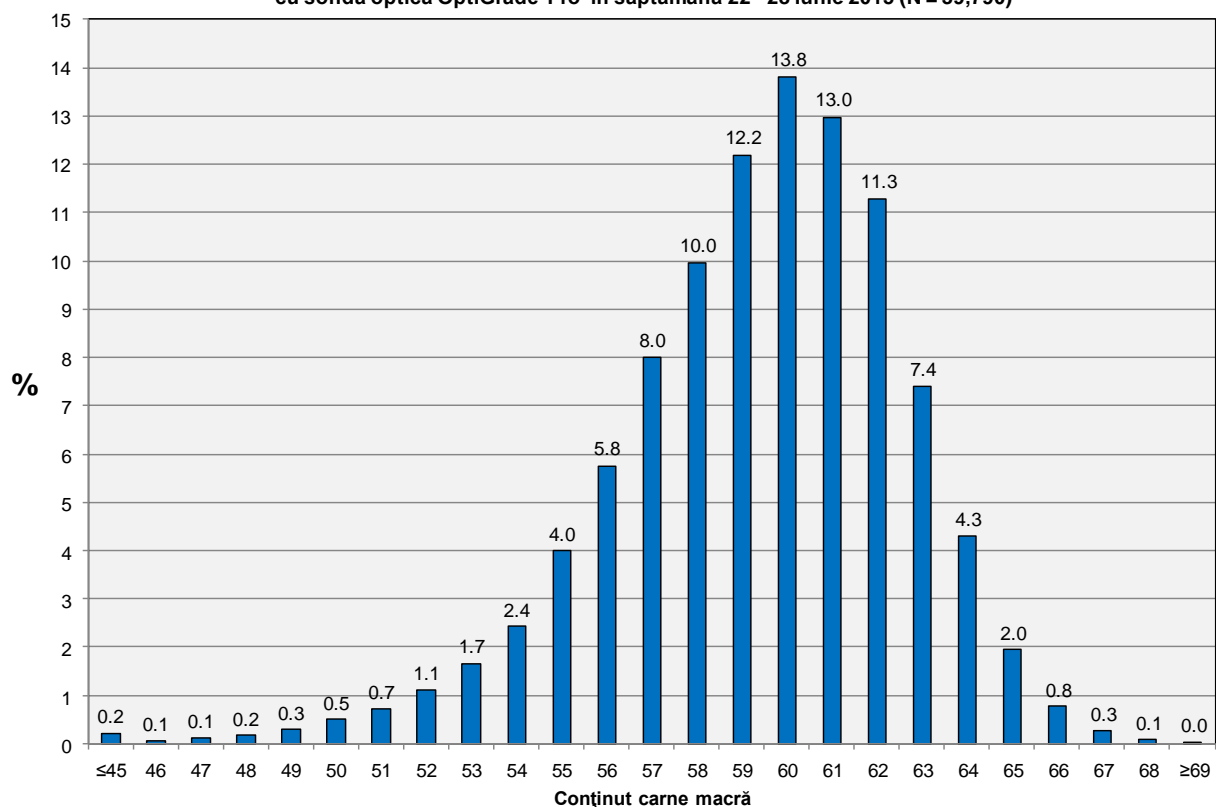
**Distribuția conținutului de carne macră a carcaselor clasificate în România
în săptămâna 22 - 28 iunie 2015 (N = 72,436)**



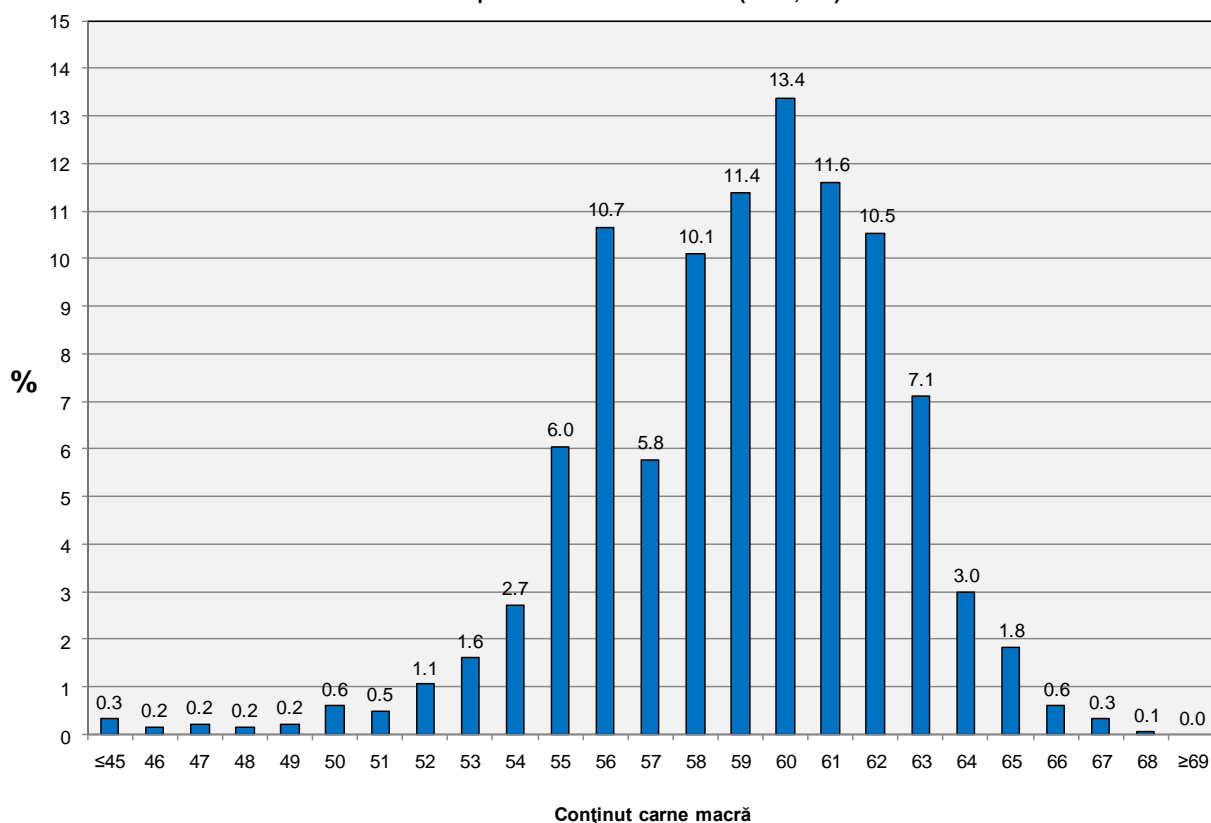
**Distribuția conținutului de carne macră a carcaselor clasificate în România cu echipamentul
cu sondă optică Fat O Meat'er în săptămâna 22 - 28 iunie 2015 (N = 30,844)**

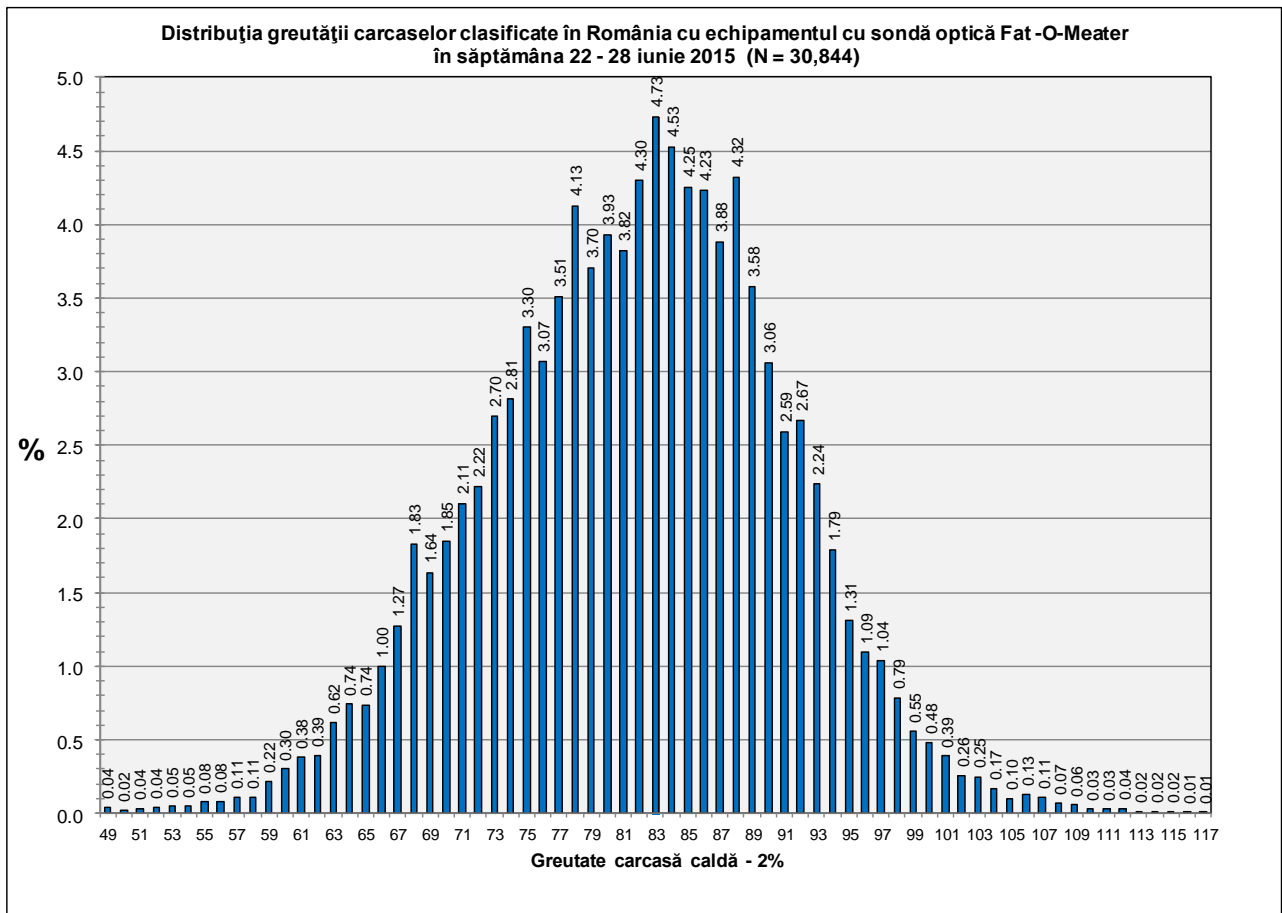
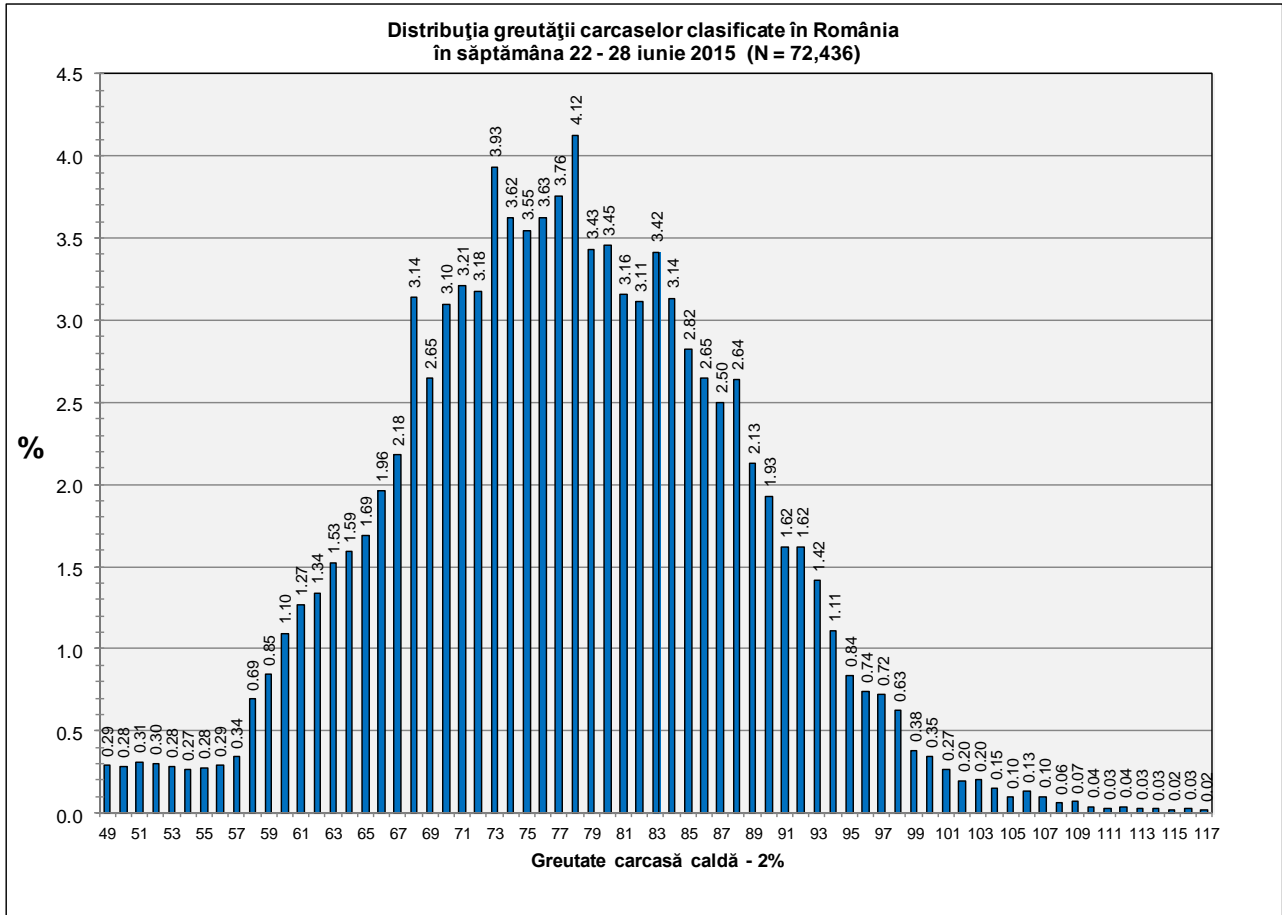


Distribuția conținutului de carne macră a carcaselor clasificate în România cu echipamentul cu sondă optică OptiGrade-Pro în săptămâna 22 - 28 iunie 2015 (N = 39,790)



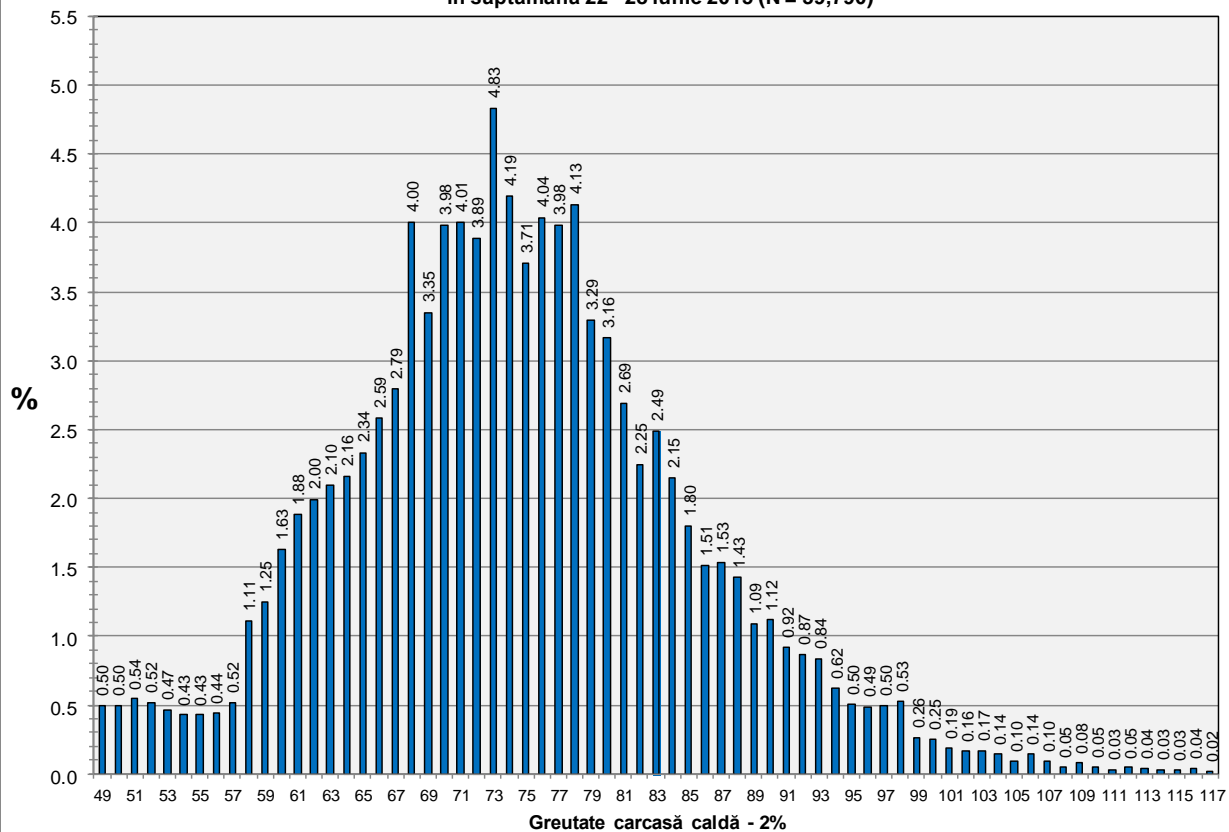
Distribuția conținutului de carne macră a carcaselor clasificate în România cu metoda ZP în săptămâna 22 - 28 iunie 2015 (N = 1,802)







Distribuția greutății carcaselor clasificate în România cu echipamentul cu sondă optică OptiGrade-Pro în săptămâna 22 - 28 iunie 2015 (N = 39,790)



Distribuția greutății carcaselor clasificate în România cu metoda ZP în săptămâna 22 - 28 iunie 2015 (N = 1,802)

