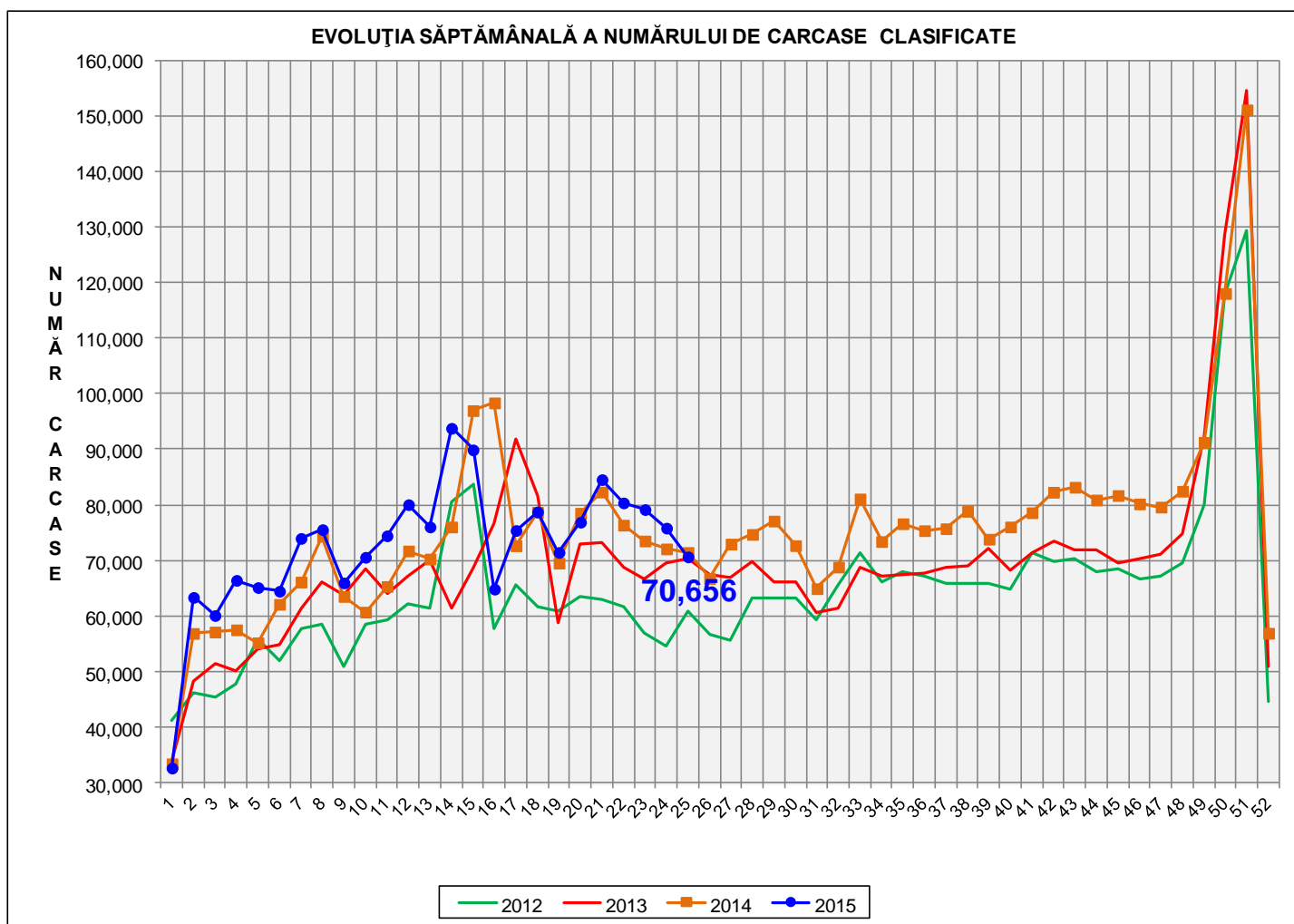




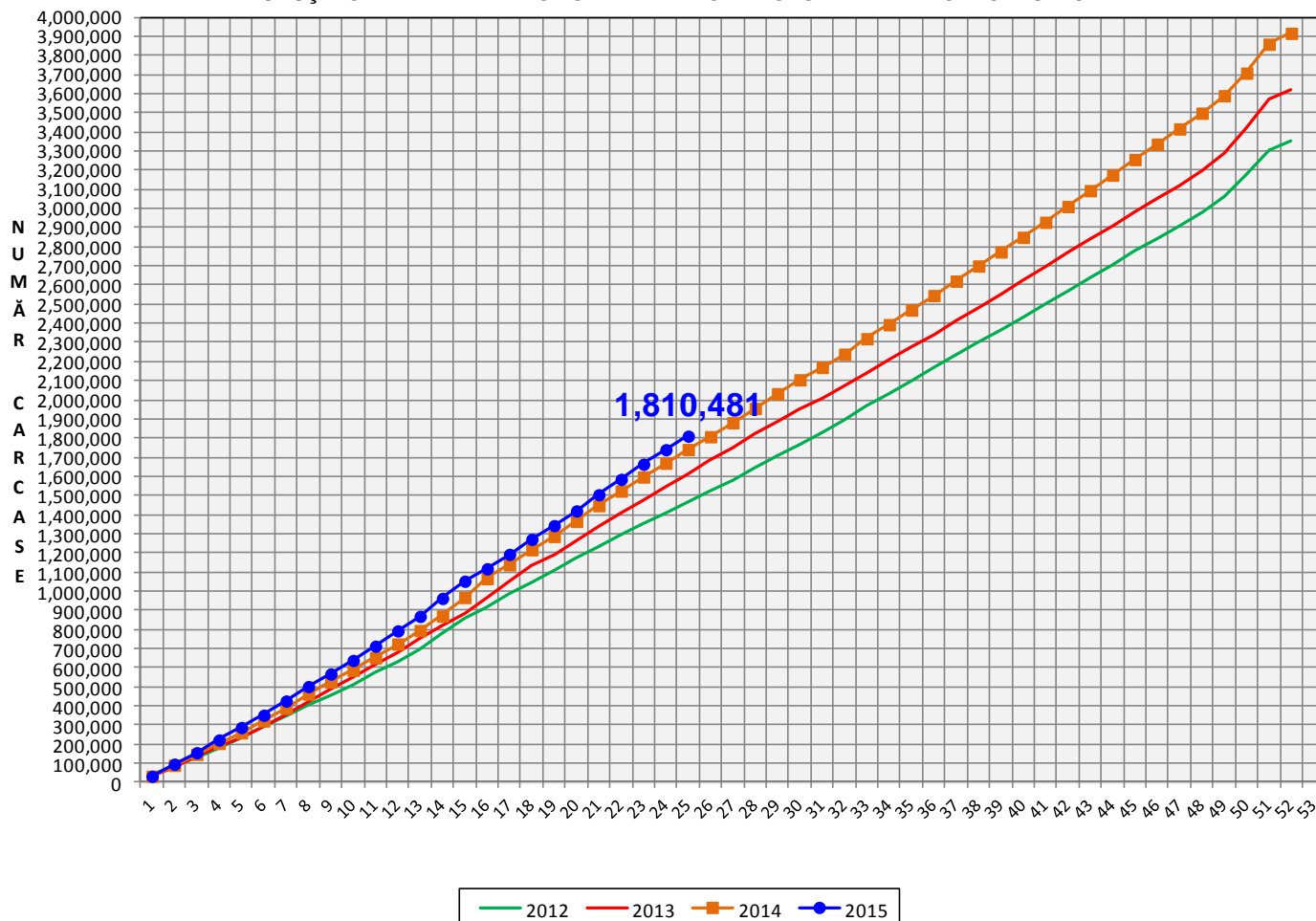
# Rezultatele clasificării carcaselor de porcine

## Săptămâna 25 (15 – 21 iunie 2015)



% Modificare	
S25 / S24	S25 2015/ S25 2014
-6.8%	-1.1%

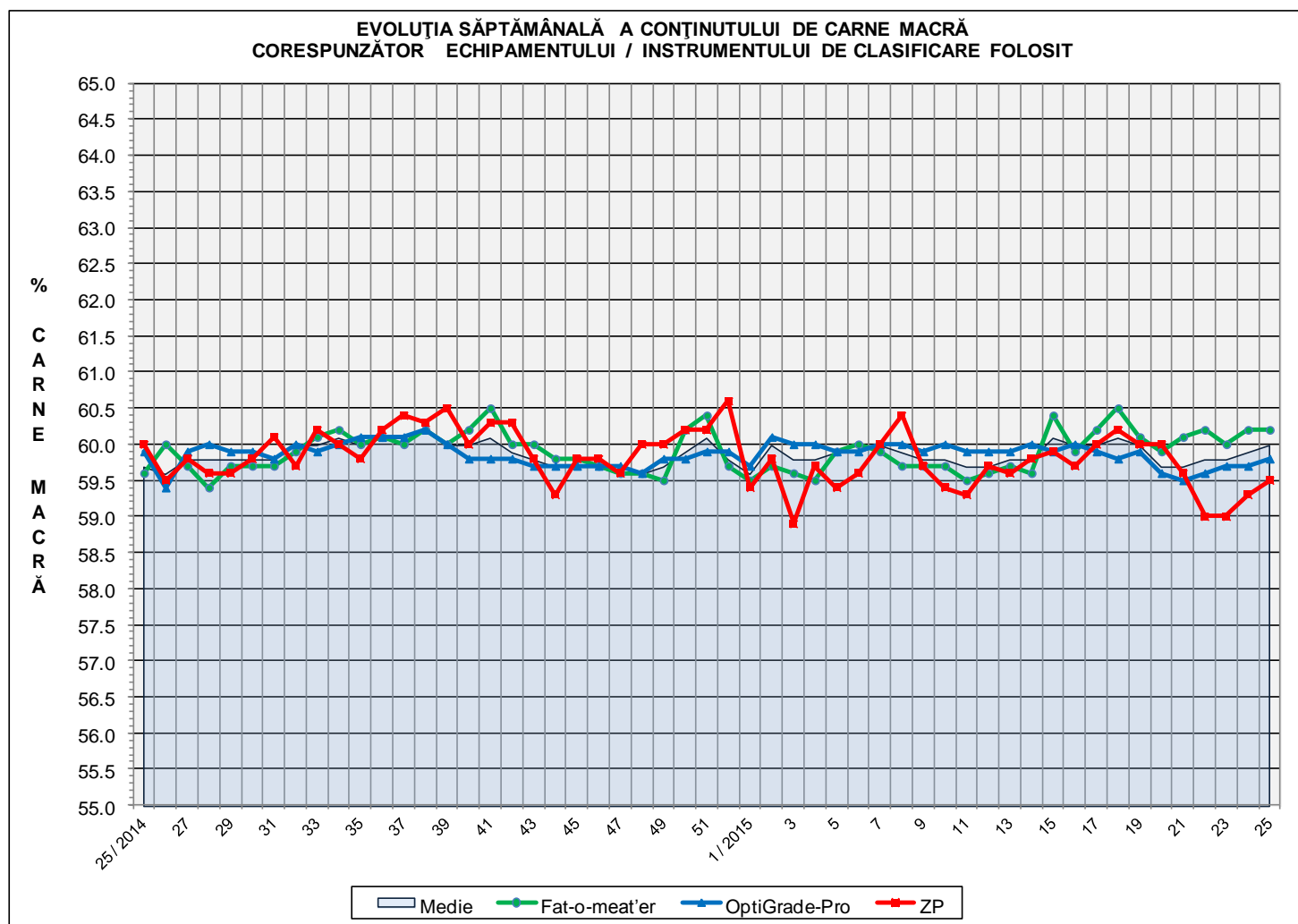
EVOLUȚIA SĂPTĂMÂNALĂ CUMULATIVĂ A NUMĂRULUI DE CARCASE CLASIFICATE



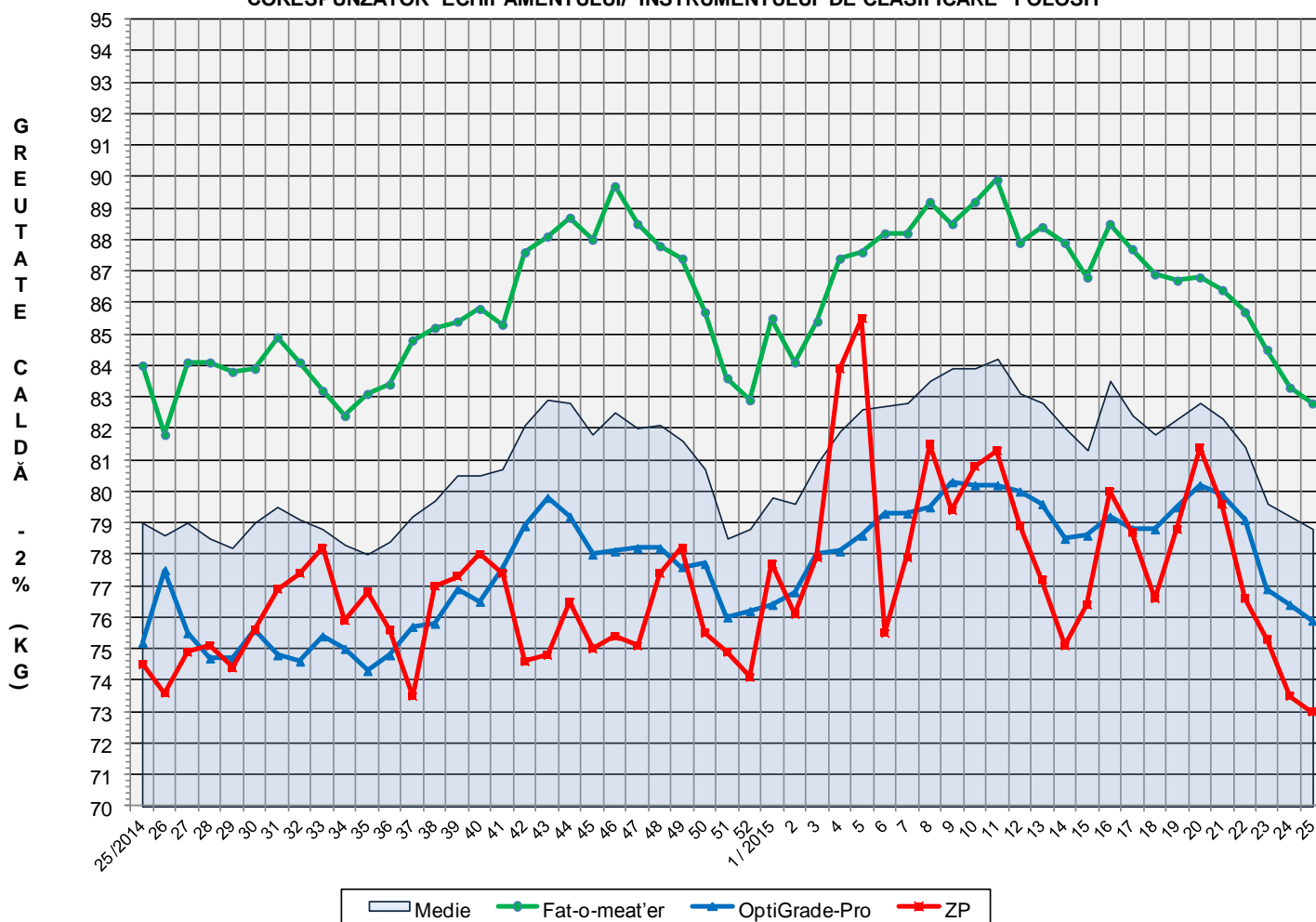
% Modificare
S25 2015/ S25 2014
4.0%

## Numărul de carcase clasificate în săptămâna 15 - 21 iunie 2015 în funcție de echipamentul / instrumentul folosit

Metoda	Echipament / instrument	Număr carcase	% din total carcase
Sondă Optică	Fat-o-meat'er	31,031	43.92%
	OptiGrade-Pro	37,474	53.04%
ZP	Rigla	2,151	3.04%
<b>TOTAL</b>		<b>70,656</b>	<b>100.00%</b>



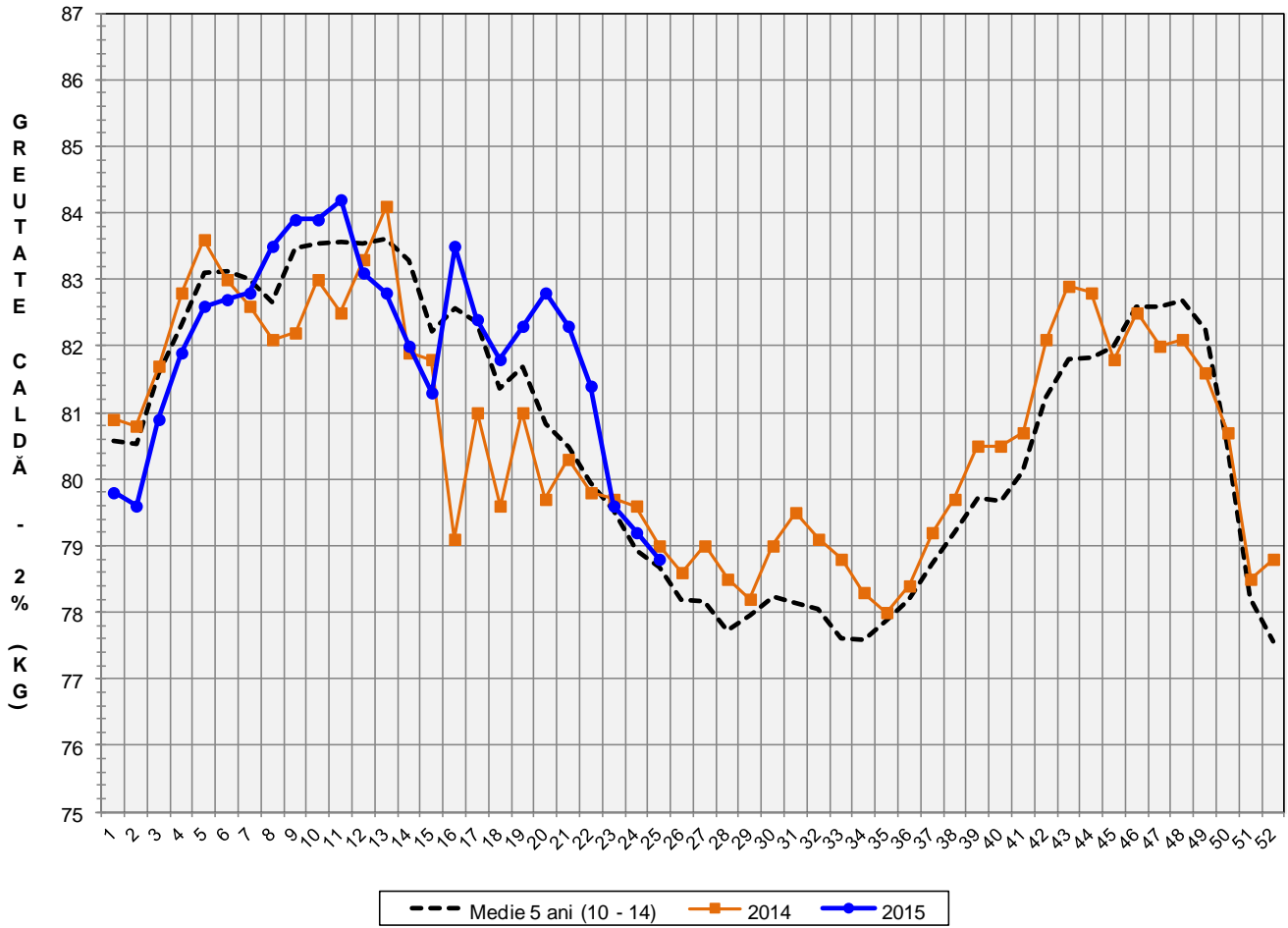
**EVOLUȚIA SĂPTĂMÂNALĂ A GREUTĂȚII CARCASELOR  
CORESPUNZĂTOR ECHIPAMENTULUI/ INSTRUMENTULUI DE CLASIFICARE FOLOSIT**

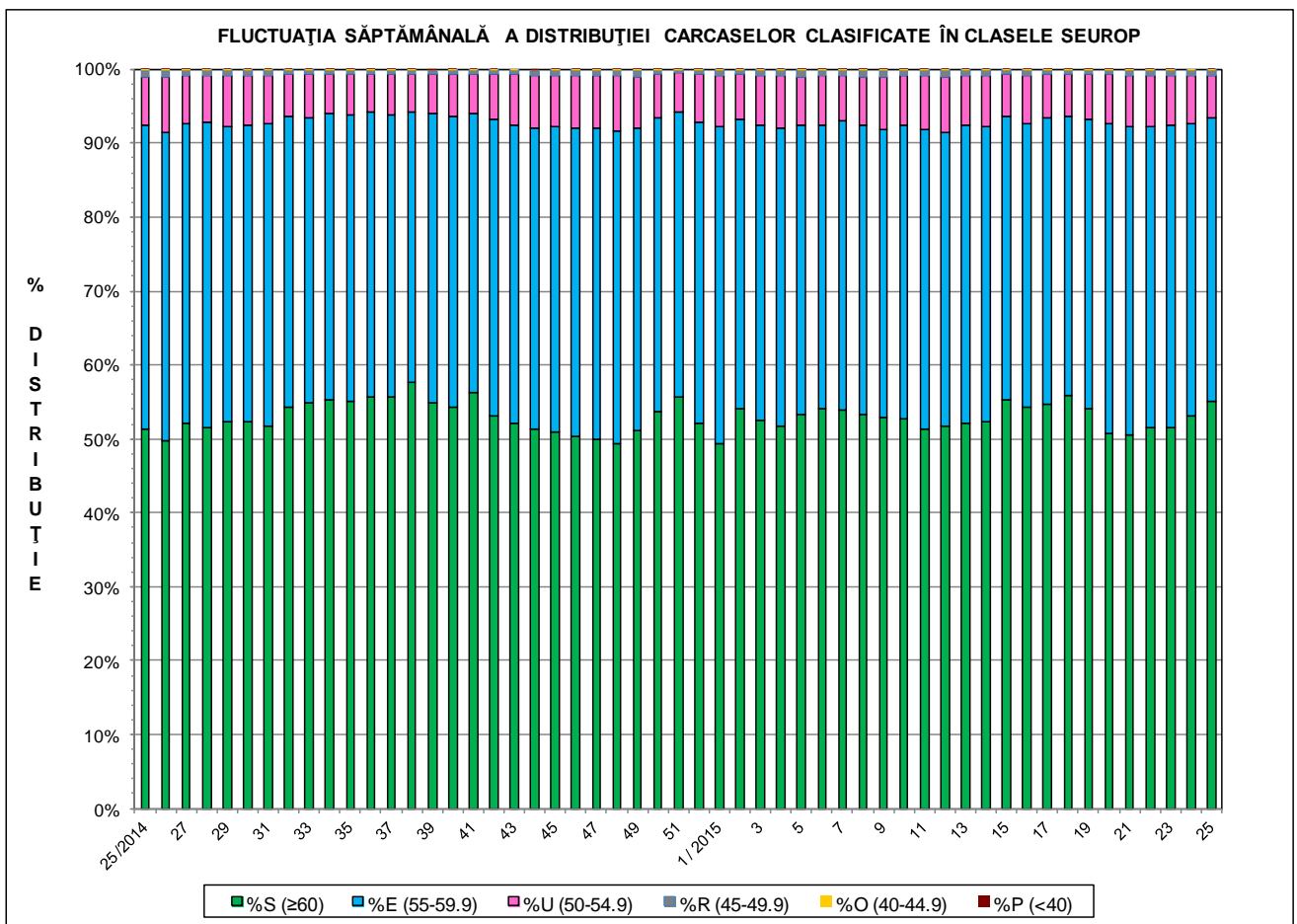
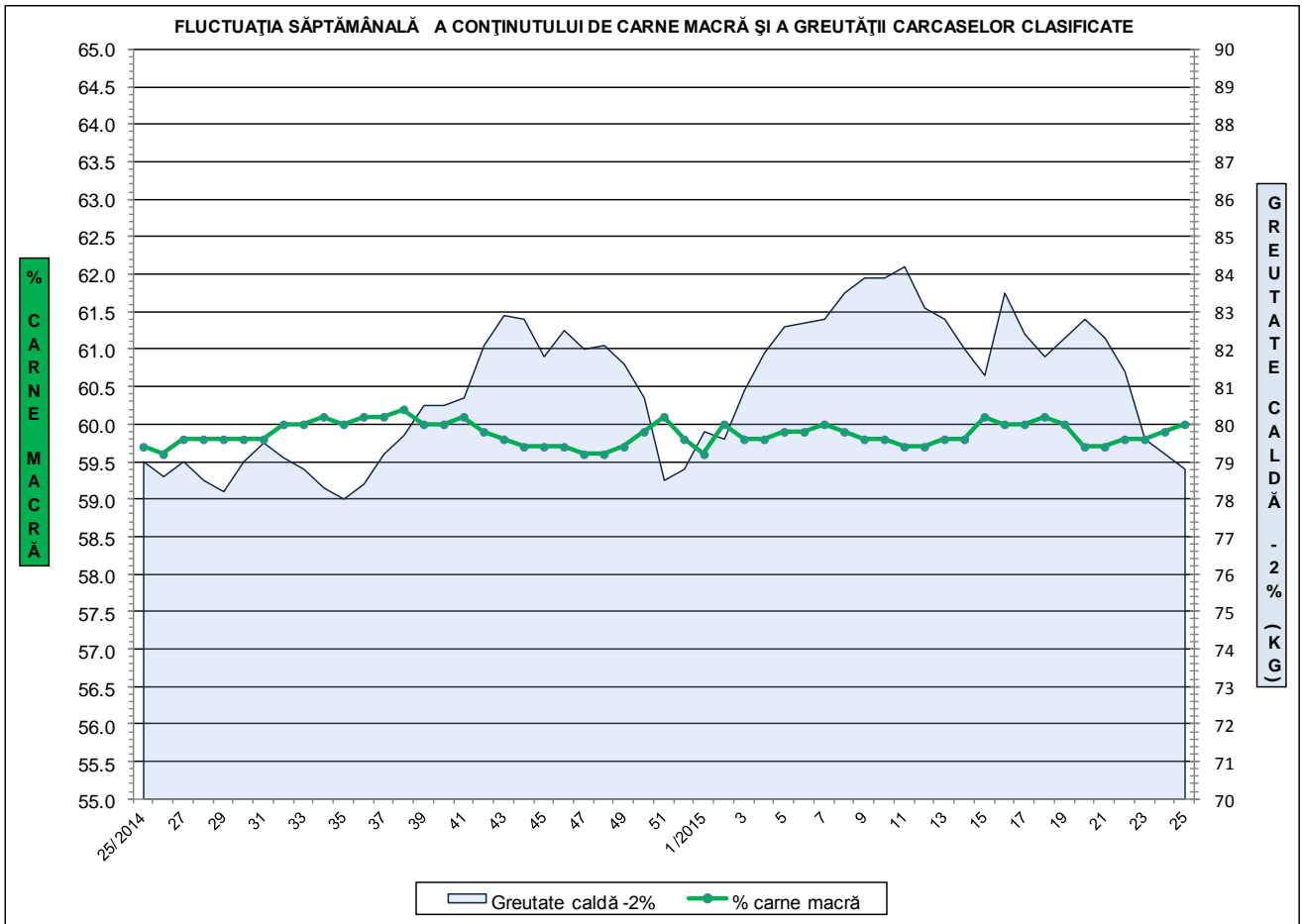


**ÎNCADRAREA ÎN CLASE A CARCASELOR DE PORCINE  
CLASIFICATE ÎN SĂPTĂMÂNA 15 - 21 Iunie 2015**

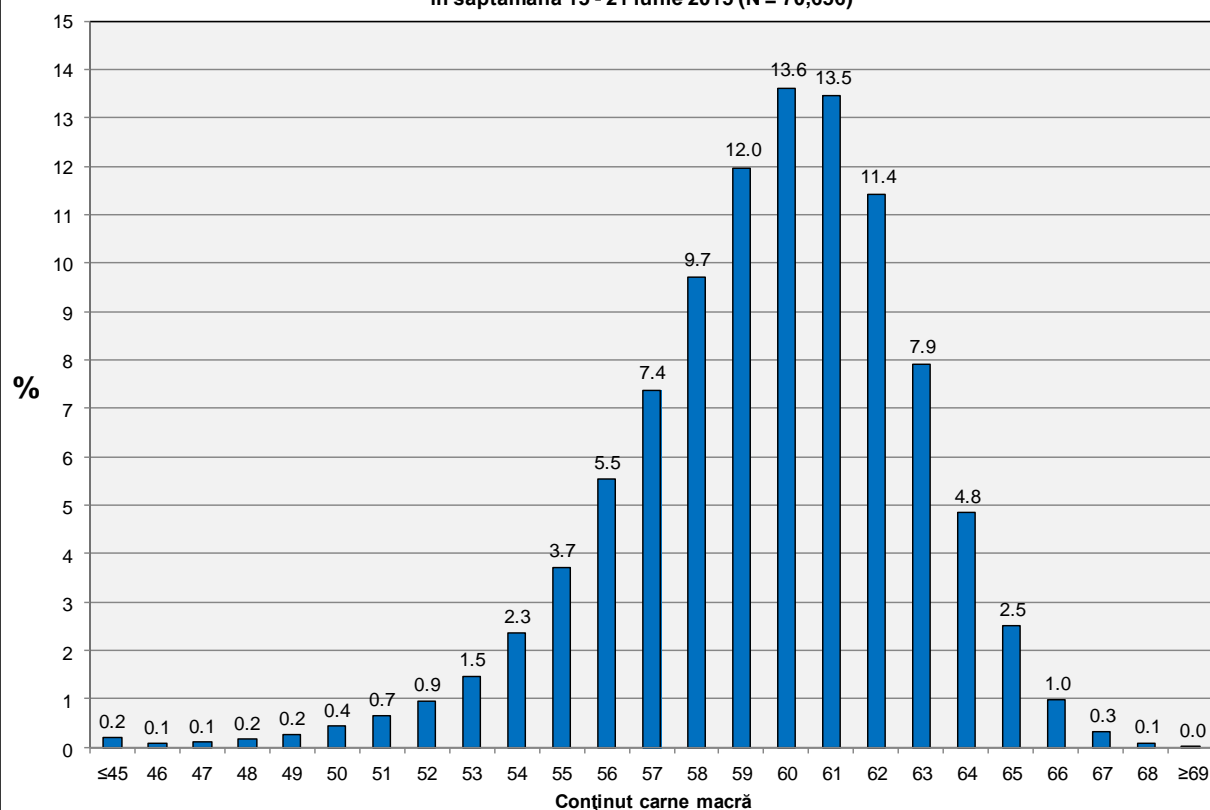
CLASA	% CARNE MACRĂ	NUMĂR CARCASE	% DIN TOTAL	% CARNE MACRĂ	GREUTATE CALDĂ - 2% (KG)
<b>S</b>	<b>≥ 60</b>	<b>38,940</b>	<b>55.11</b>	<b>62.3</b>	<b>77.6</b>
<b>E</b>	<b>55 - 59.9</b>	<b>27,052</b>	<b>38.29</b>	<b>58.0</b>	<b>80.0</b>
<b>U</b>	<b>50 - 54.9</b>	<b>4,124</b>	<b>5.84</b>	<b>53.3</b>	<b>82.7</b>
<b>R</b>	<b>45 - 49.9</b>	<b>455</b>	<b>0.64</b>	<b>48.2</b>	<b>81.1</b>
<b>O</b>	<b>40 - 44.9</b>	<b>63</b>	<b>0.09</b>	<b>43.2</b>	<b>77.5</b>
<b>P</b>	<b>&lt; 40</b>	<b>22</b>	<b>0.03</b>	<b>36.1</b>	<b>82.1</b>
<b>TOTAL</b>		<b>70,656</b>	<b>100.00</b>	<b>60.0</b>	<b>78.8</b>

EVOLUȚIA SĂPTĂMÂNALĂ A GREUTĂȚII CARCASELOR CLASIFICATE

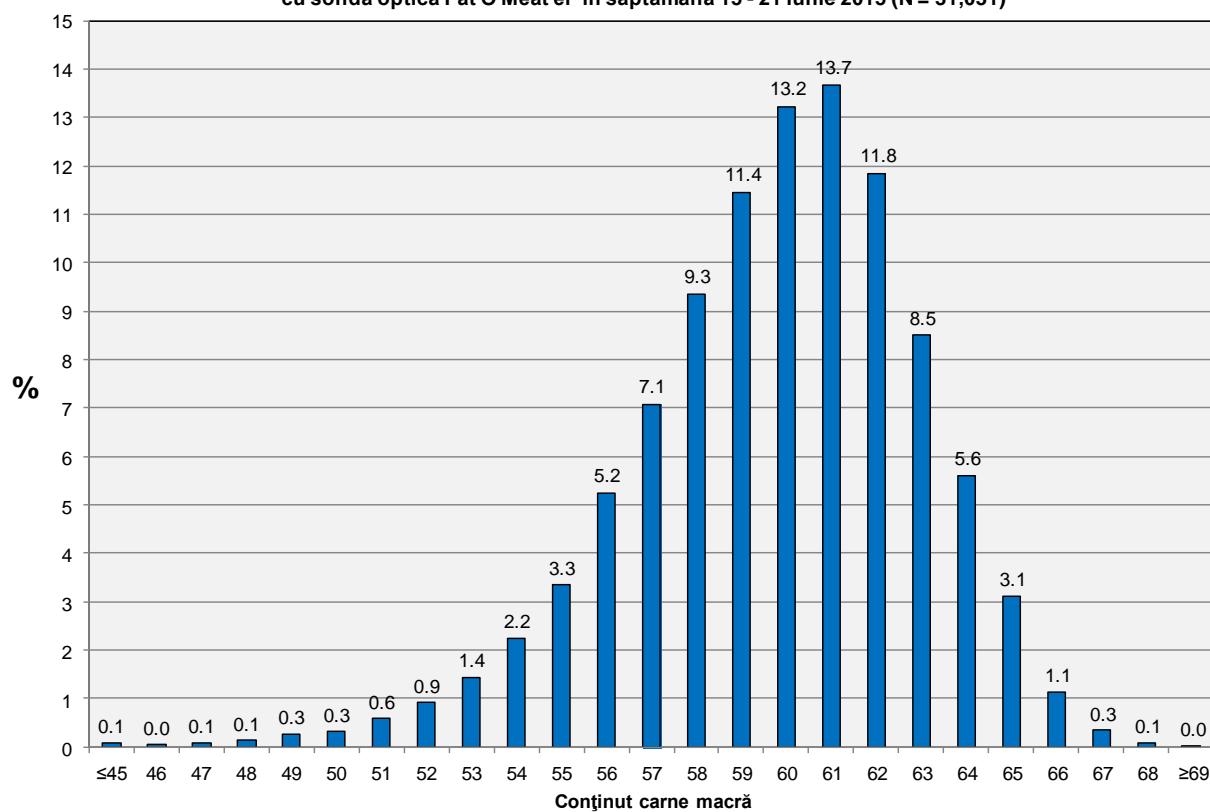




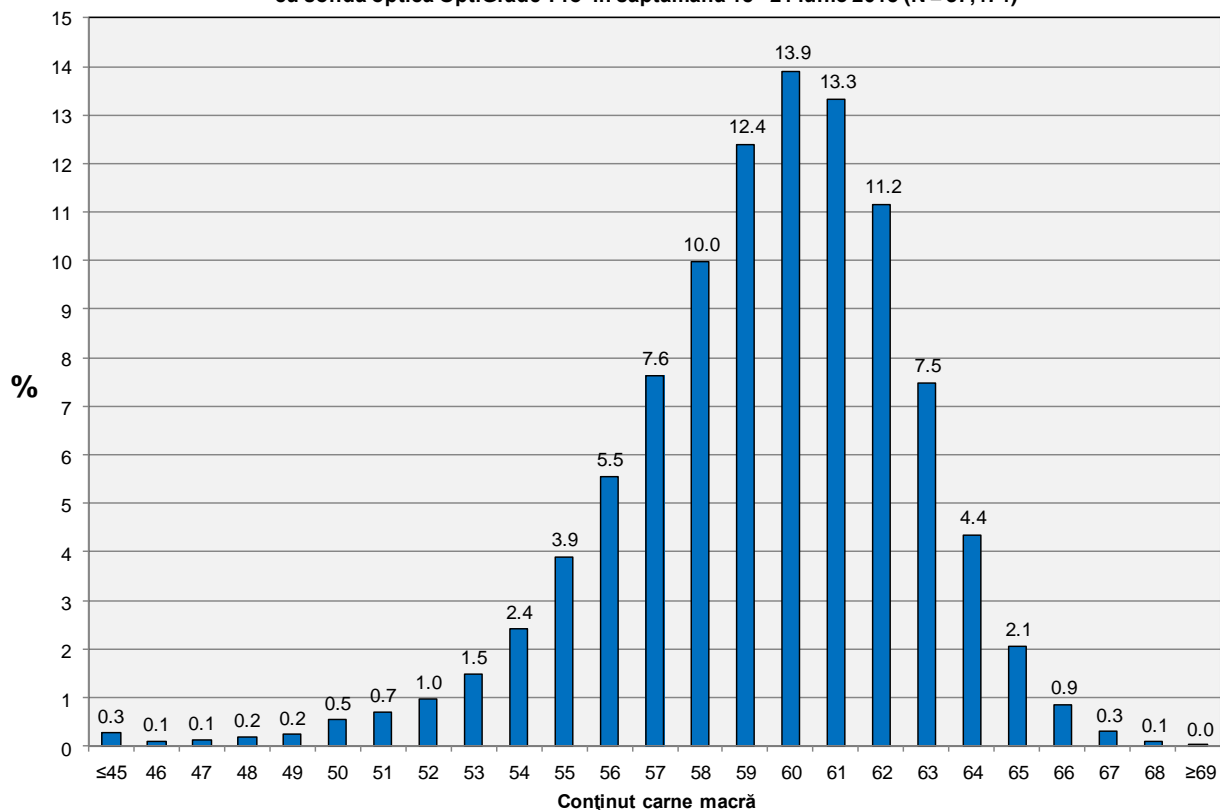
**Distribuția conținutului de carne macră a carcaselor clasificate în România în săptămâna 15 - 21 iunie 2015 (N = 70,656)**



**Distribuția conținutului de carne macră a carcaselor clasificate în România cu echipamentul cu sondă optică Fat O Meat'er în săptămâna 15 - 21 iunie 2015 (N = 31,031)**



**Distribuția conținutului de carne macră a carcaselor clasificate în România cu echipamentul cu sondă optică OptiGrade-Pro în săptămâna 15 - 21 iunie 2015 (N = 37,474)**



**Distribuția conținutului de carne macră a carcaselor clasificate în România cu metoda ZP în săptămâna 15 - 21 iunie 2015 (N = 2,151)**

