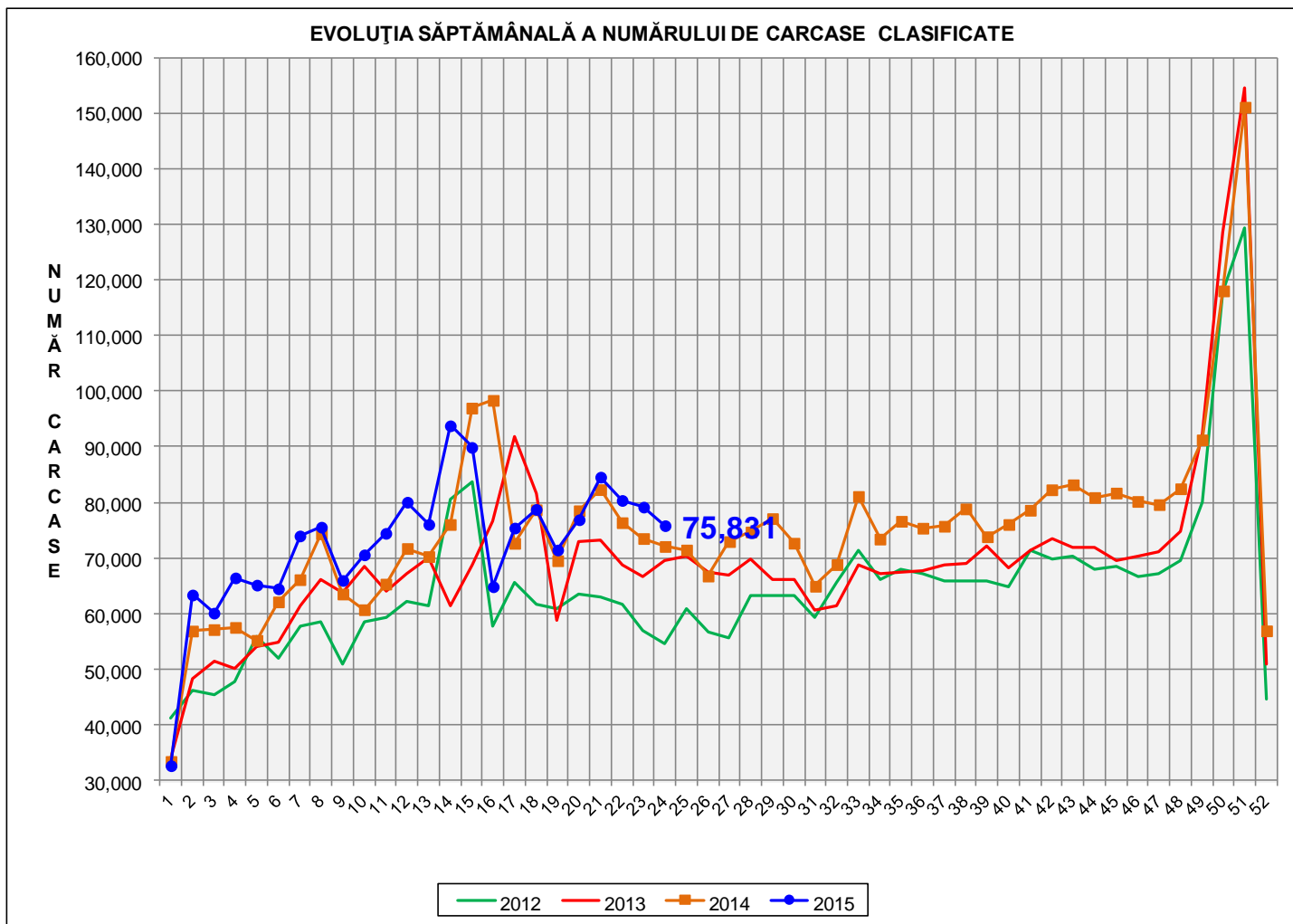




# Rezultatele clasificării carcaselor de porcine

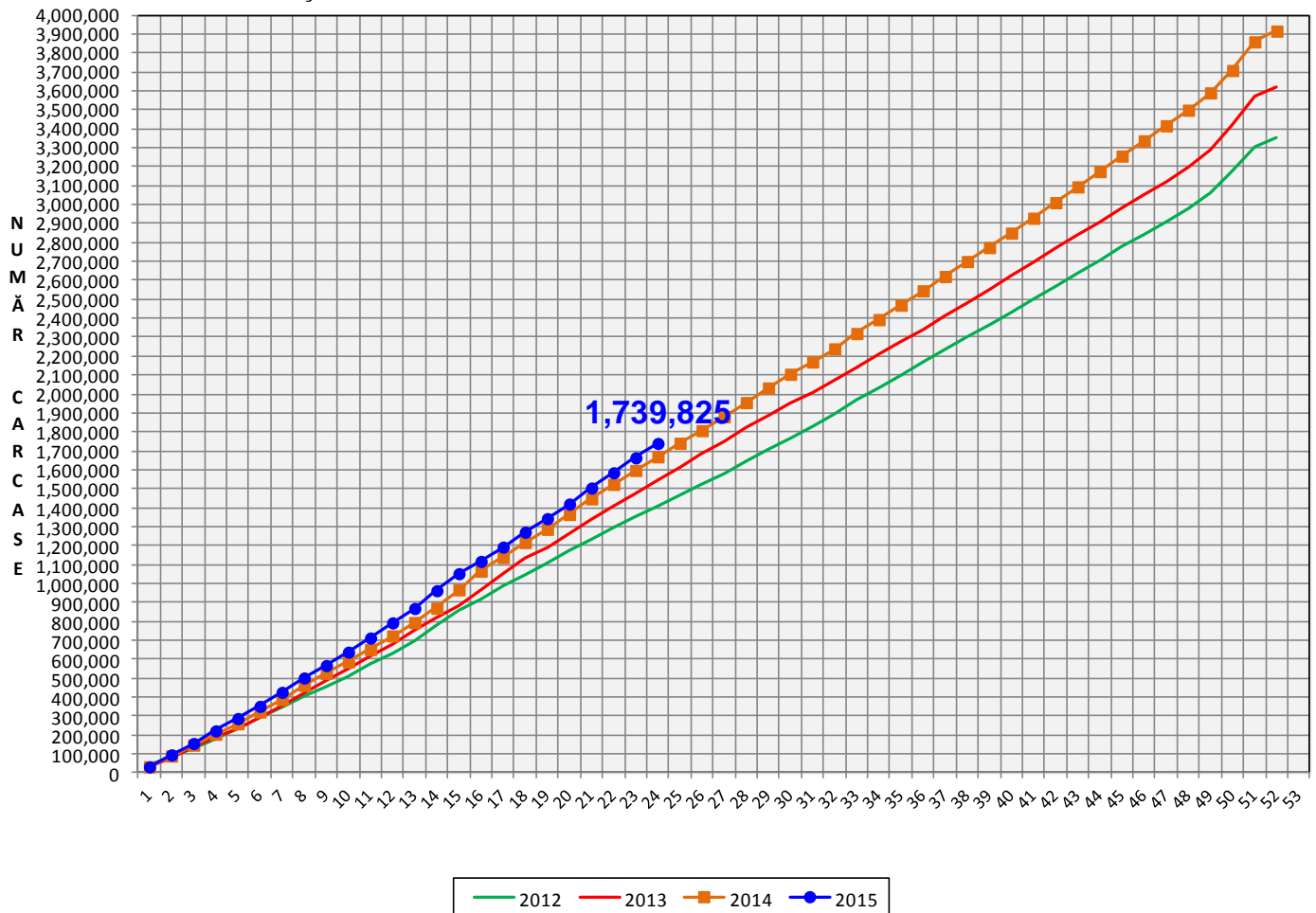
## Săptămâna 24 (8 – 14 iunie 2015)



% Modificare	
S24 / S23	S24 2015/ S24 2014
-4.2%	5.2%



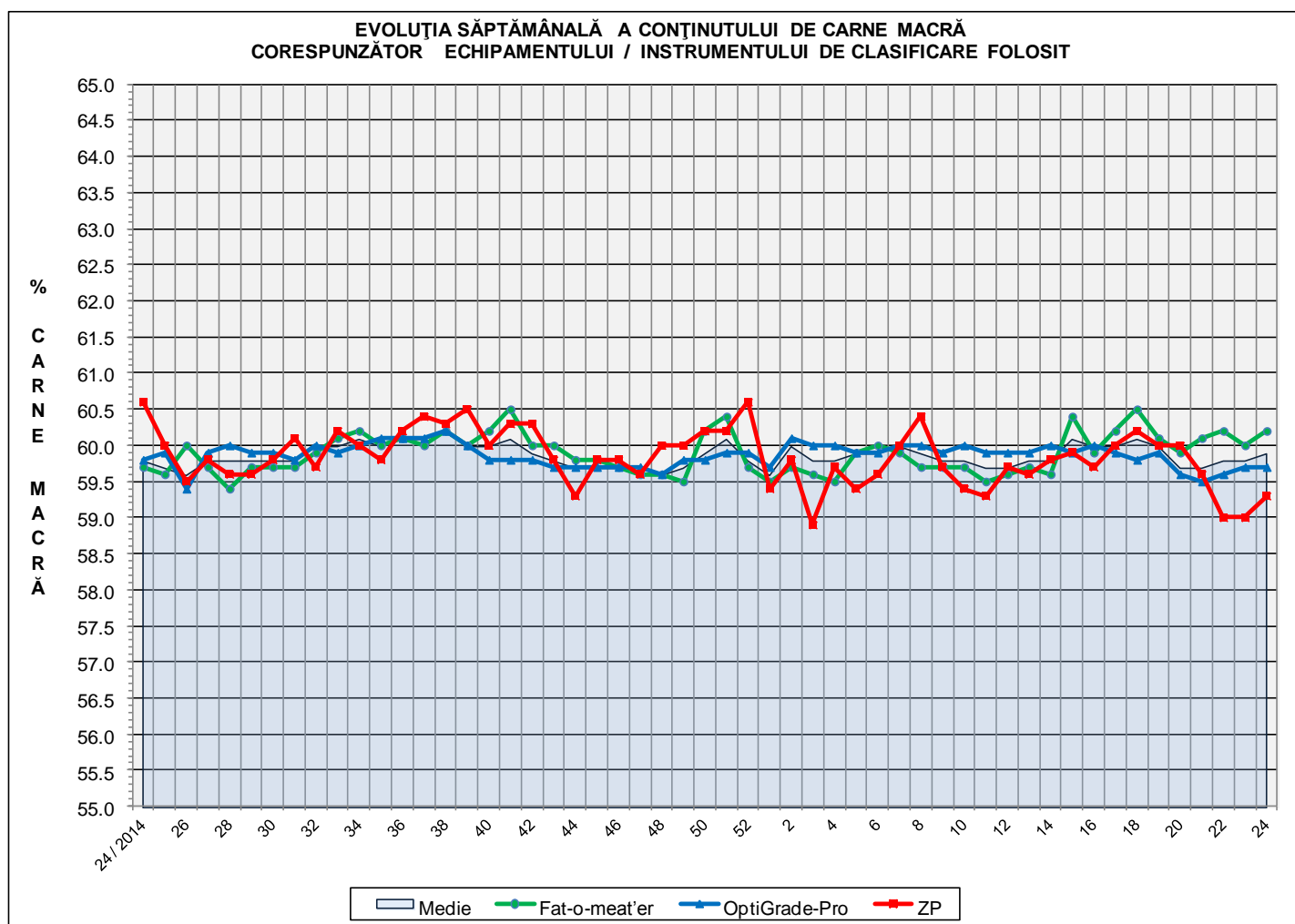
EVOLUȚIA SĂPTĂMÂNALĂ CUMULATIVĂ A NUMĂRULUI DE CARCASE CLASIFICATE



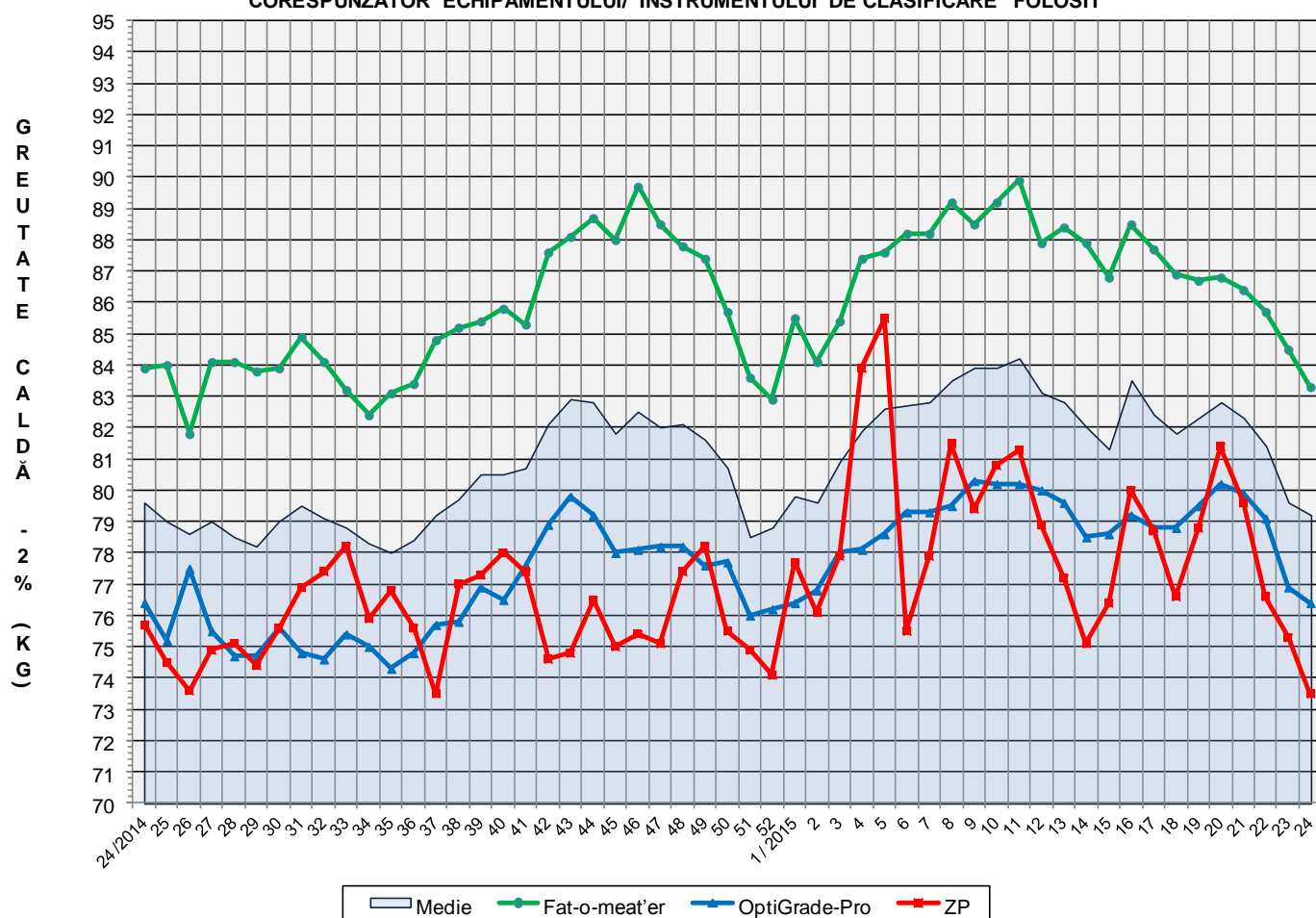
% Modificare
S24 2015/ S24 2014
4.2%

## Numărul de carcase clasificate în săptămâna 8 - 14 iunie 2015 în funcție de echipamentul / instrumentul folosit

Metoda	Echipament / instrument	Număr carcase	% din total carcase
Sondă Optică	Fat-o-meat'er	31,713	41.82%
	OptiGrade-Pro	41,535	54.77%
ZP	Rigla	2,583	3.41%
TOTAL		75,831	100.00%



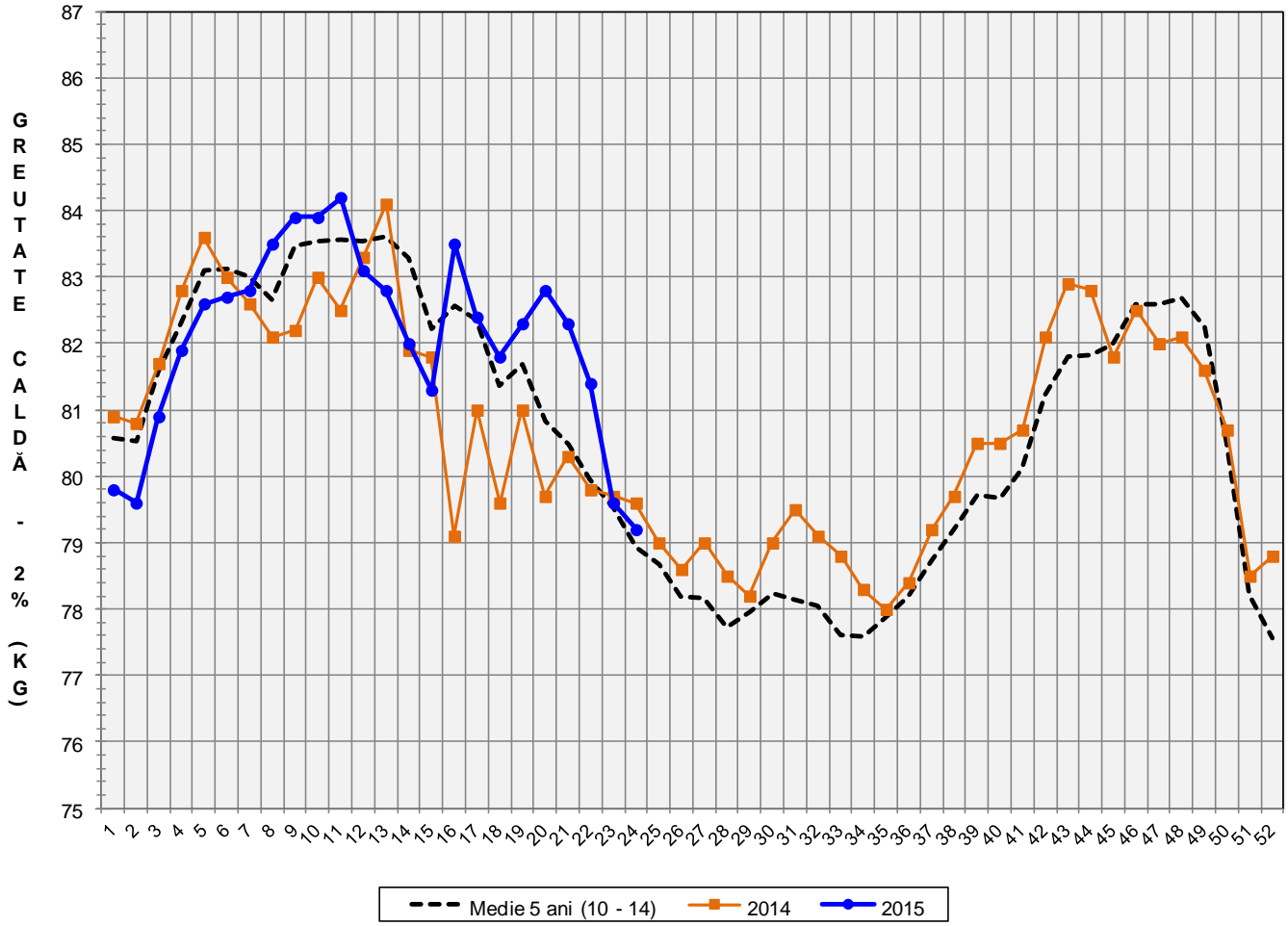
**EVOLUȚIA SĂPTĂMÂNALĂ A GREUTĂȚII CARCASELOR  
CORESPUNZĂTOR ECHIPAMENTULUI/ INSTRUMENTULUI DE CLASIFICARE FOLOSIT**

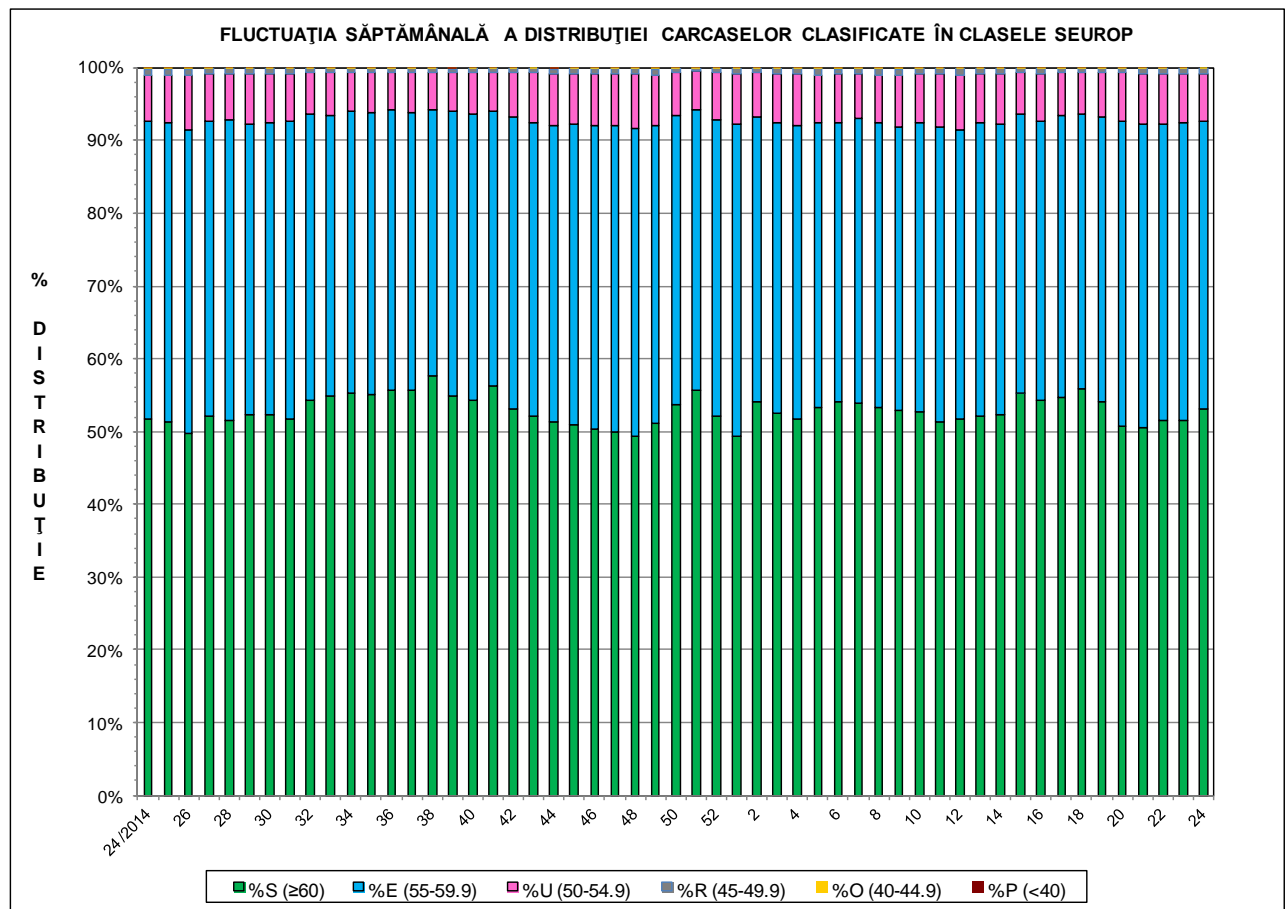
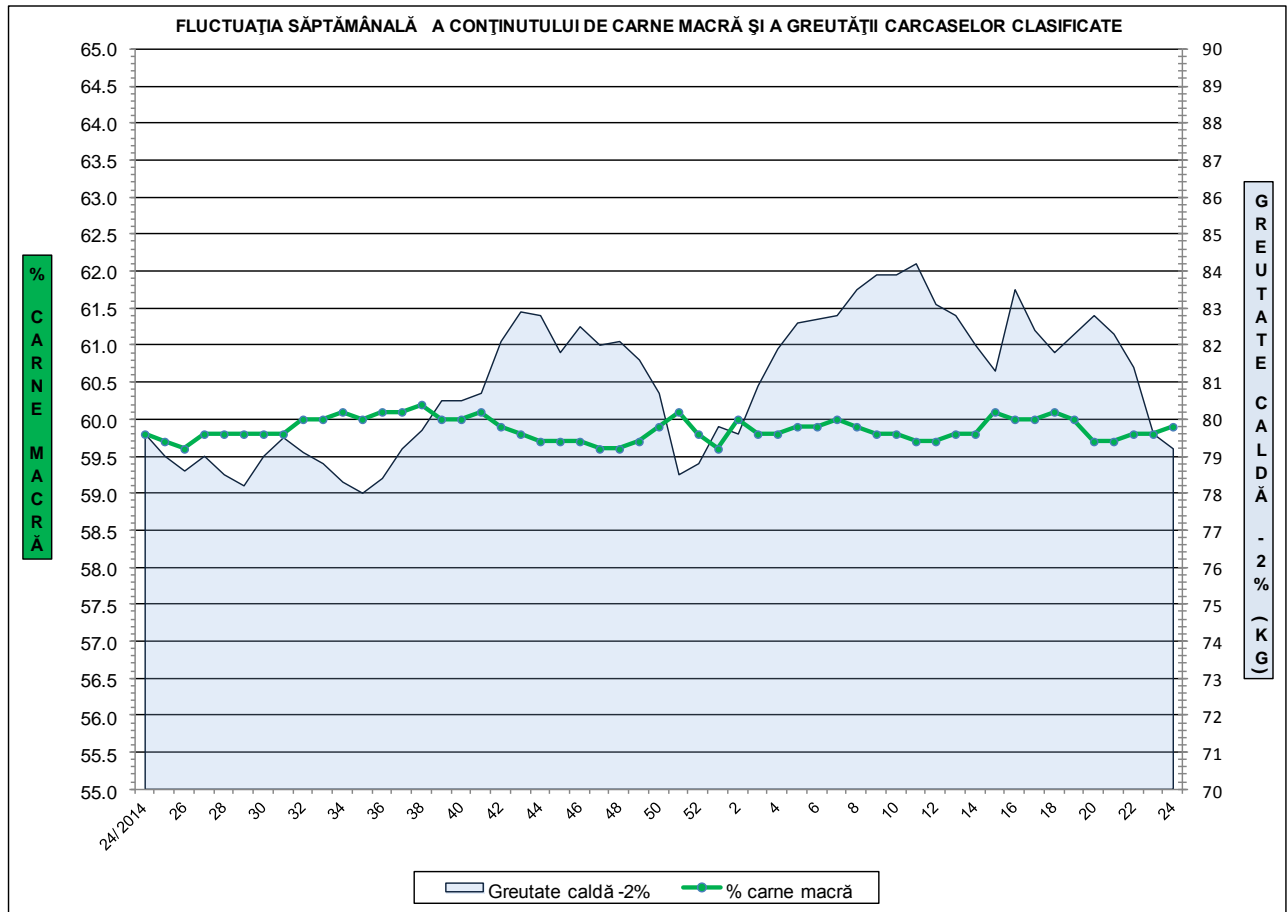


**ÎNCADRAREA ÎN CLASE A CARCASELOR DE PORCINE  
CLASIFICATE ÎN SĂPTĂMÂNA 8 - 14 Iunie 2015**

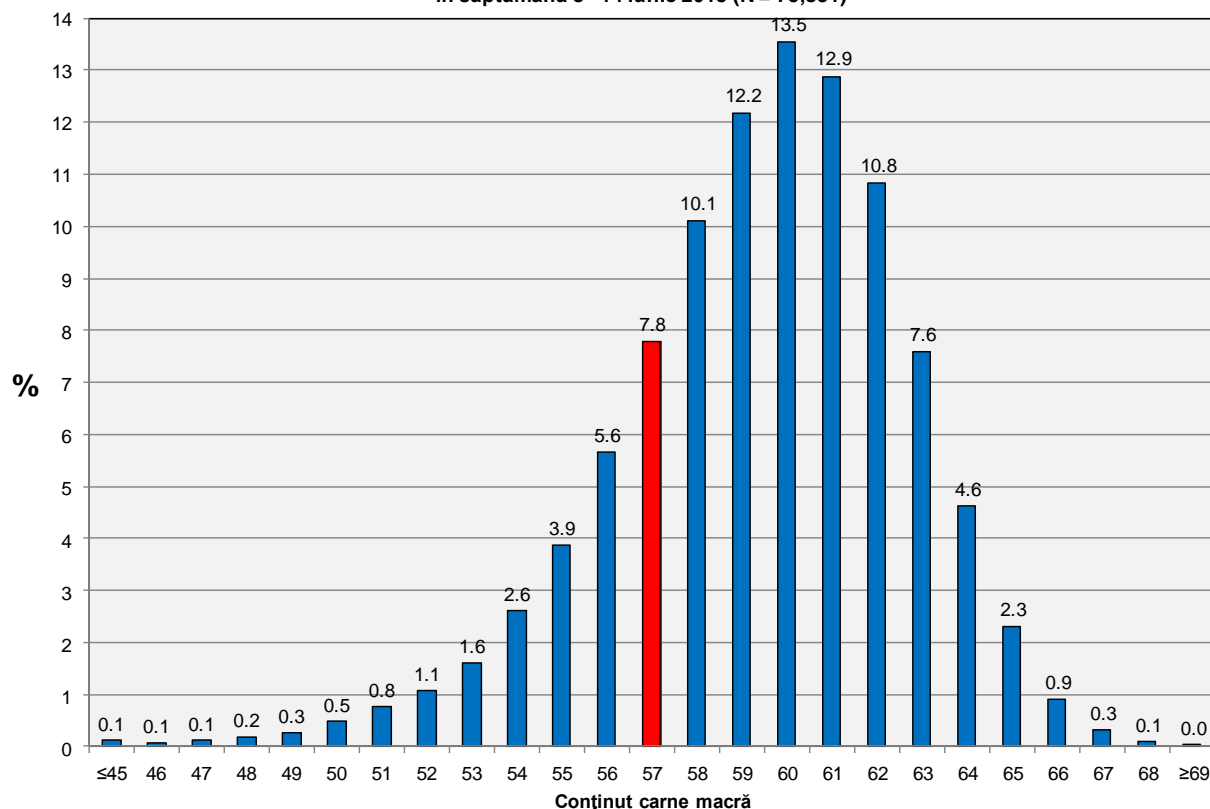
CLASA	% CARNE MACRĂ	NUMĂR CARCASE	% DIN TOTAL	% CARNE MACRĂ	GREUTATE CALDĂ - 2% (KG)
<b>S</b>	<b>≥ 60</b>	<b>40,288</b>	<b>53.13</b>	<b>62.2</b>	<b>77.9</b>
<b>E</b>	<b>55 - 59.9</b>	<b>30,006</b>	<b>39.57</b>	<b>58.0</b>	<b>80.0</b>
<b>U</b>	<b>50 - 54.9</b>	<b>4,950</b>	<b>6.53</b>	<b>53.3</b>	<b>83.3</b>
<b>R</b>	<b>45 - 49.9</b>	<b>526</b>	<b>0.69</b>	<b>48.3</b>	<b>84.8</b>
<b>O</b>	<b>40 - 44.9</b>	<b>60</b>	<b>0.08</b>	<b>43.1</b>	<b>85.9</b>
<b>P</b>	<b>&lt; 40</b>	<b>1</b>	<b>0.00</b>	<b>38.8</b>	<b>100.4</b>
<b>TOTAL</b>		<b>75,831</b>	<b>100.00</b>	<b>59.9</b>	<b>79.2</b>

EVOLUȚIA SĂPTĂMÂNALĂ A GREUTĂȚII CARCASELOR CLASIFICATE

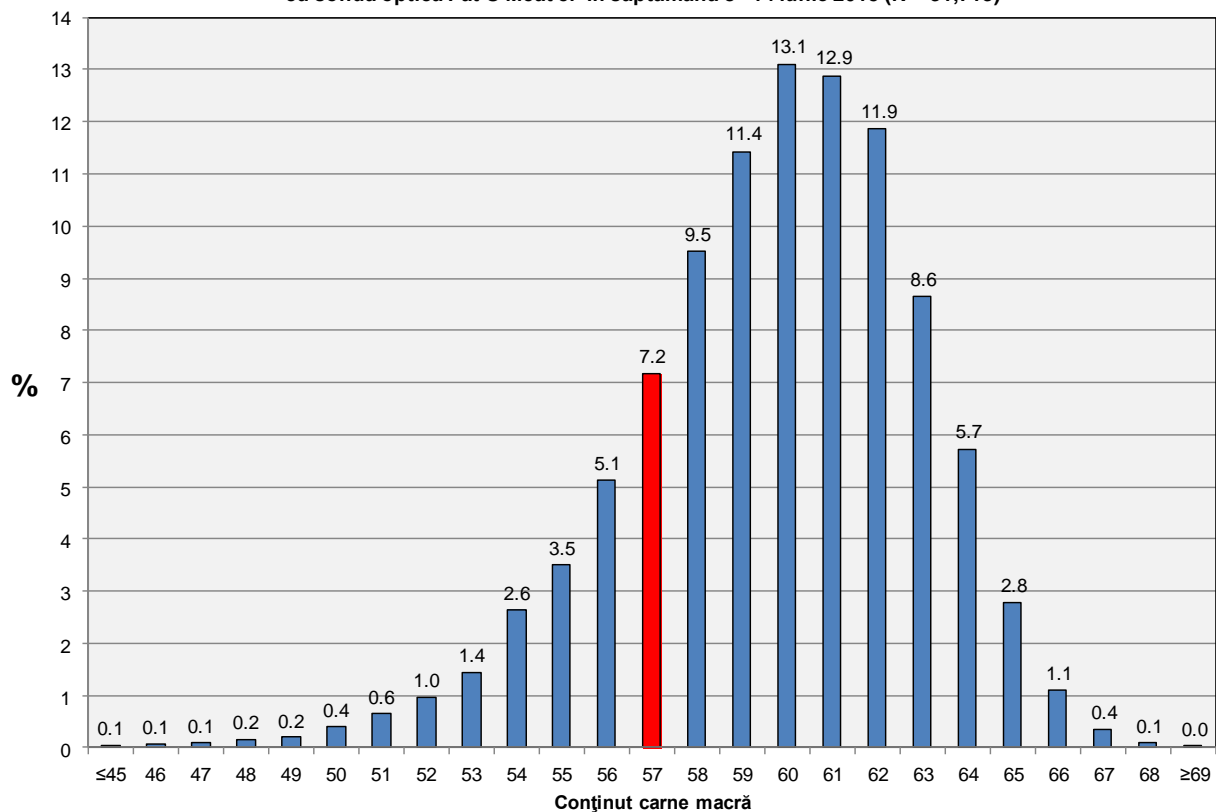




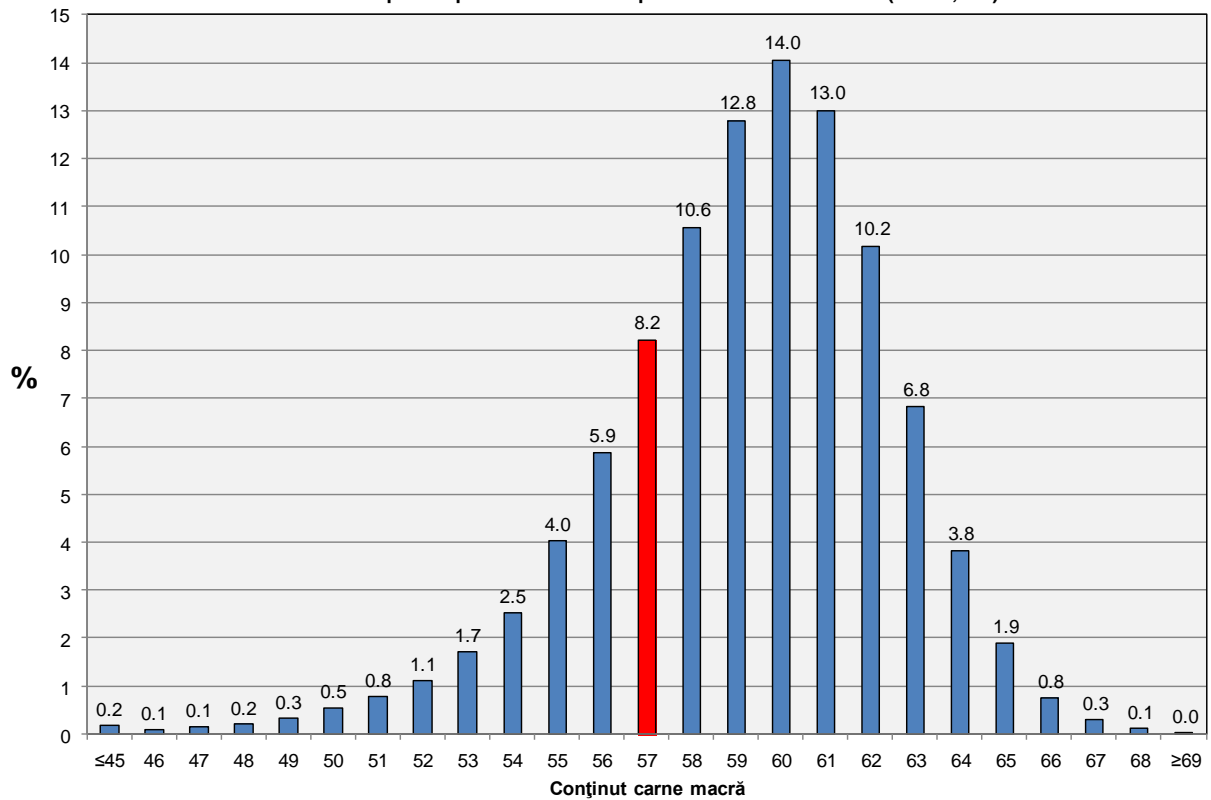
**Distribuția conținutului de carne macră a carcaselor clasificate în România în săptămâna 8 - 14 iunie 2015 (N = 75,831)**



**Distribuția conținutului de carne macră a carcaselor clasificate în România cu echipamentul cu sondă optică Fat O Meat'er în săptămâna 8 - 14 iunie 2015 (N = 31,713)**



**Distribuția conținutului de carne macră a carcaselor clasificate în România cu echipamentul cu sondă optică OptiGrade-Pro în săptămâna 8 - 14 iunie 2015 (N = 41,535)**



**Distribuția conținutului de carne macră a carcaselor clasificate în România cu metoda ZP în săptămâna 8 - 14 iunie 2015 (N = 2,583)**

