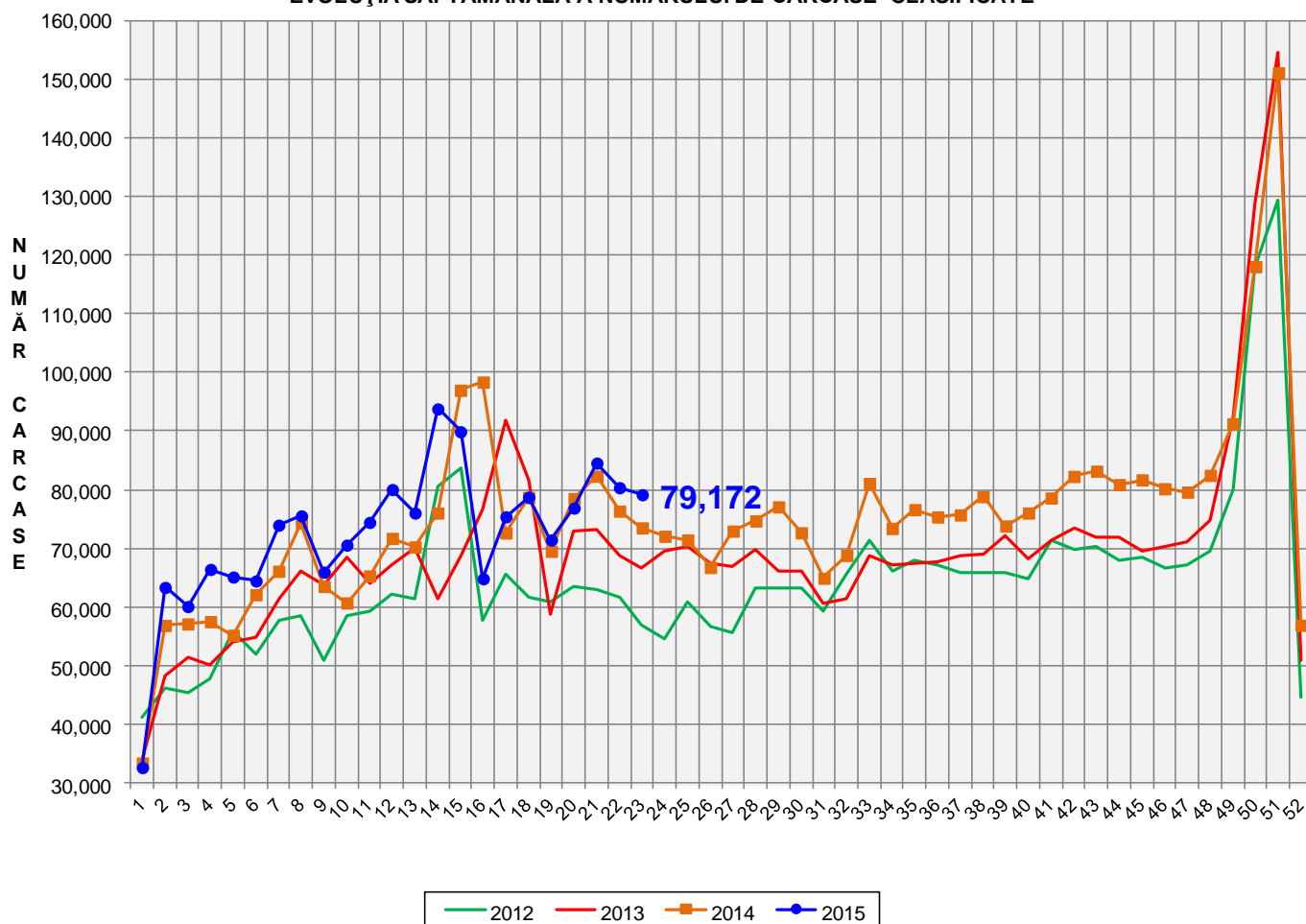




Rezultatele clasificării carcaselor de porcine

Săptămâna 23 (1 – 7 iunie 2015)

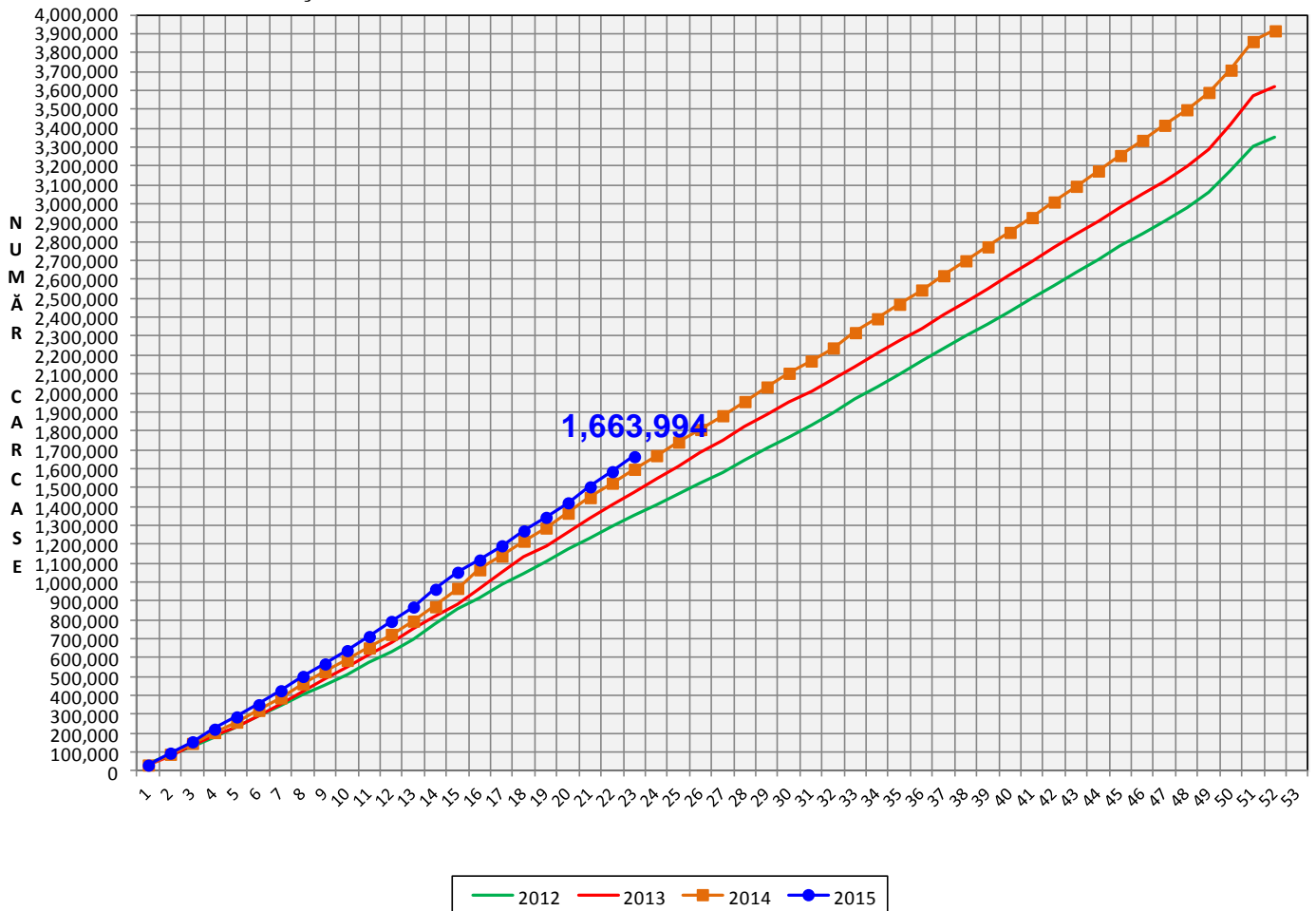
EVOLUȚIA SĂPTĂMÂNALĂ A NUMĂRULUI DE CARCASE CLASIFICATE



% Modificare	
S23 / S22	S23 2015/ S23 2014
-1.5%	7.7%



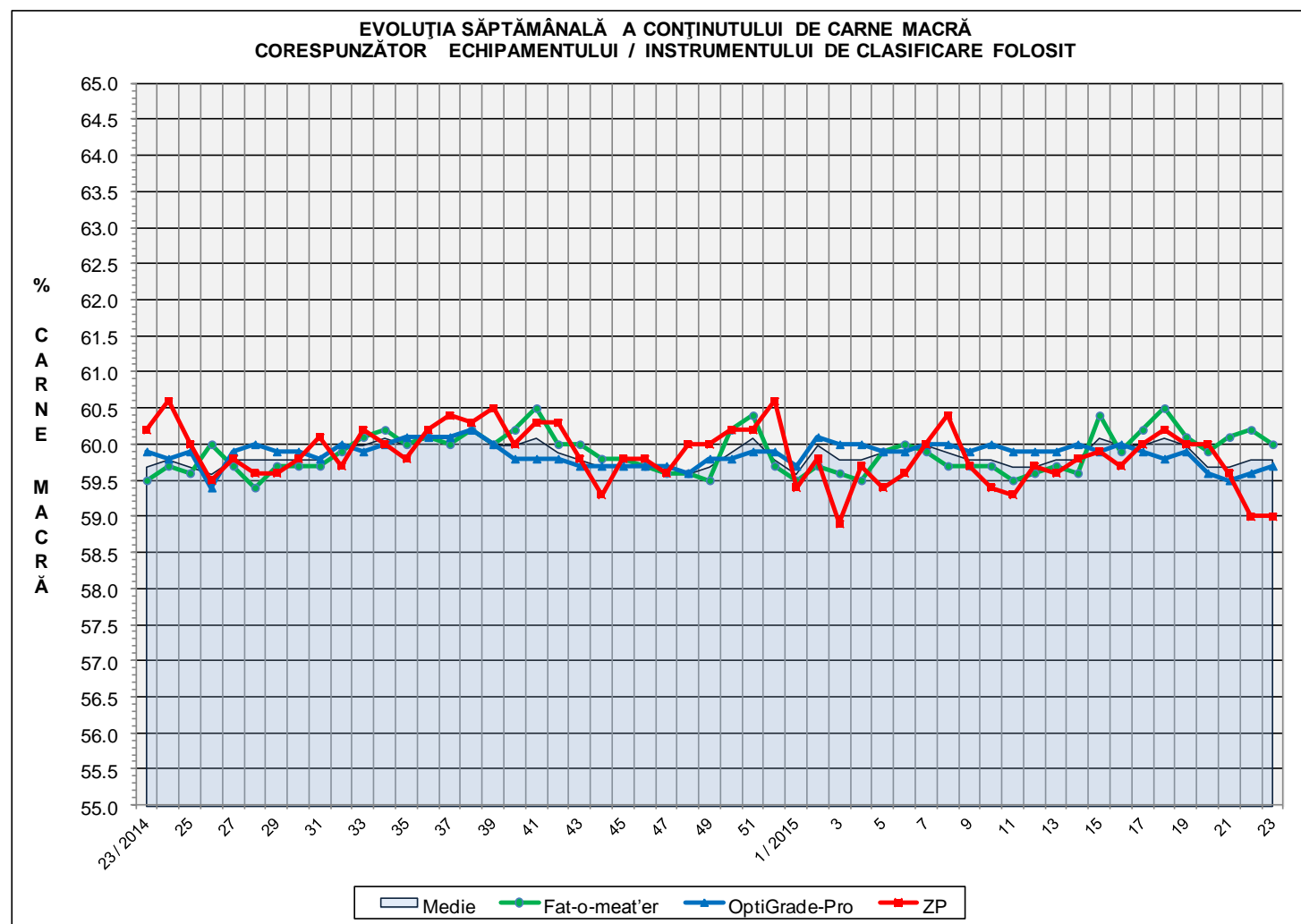
EVOLUȚIA SĂPTĂMÂNALĂ CUMULATIVĂ A NUMĂRULUI DE CARCASE CLASIFICATE



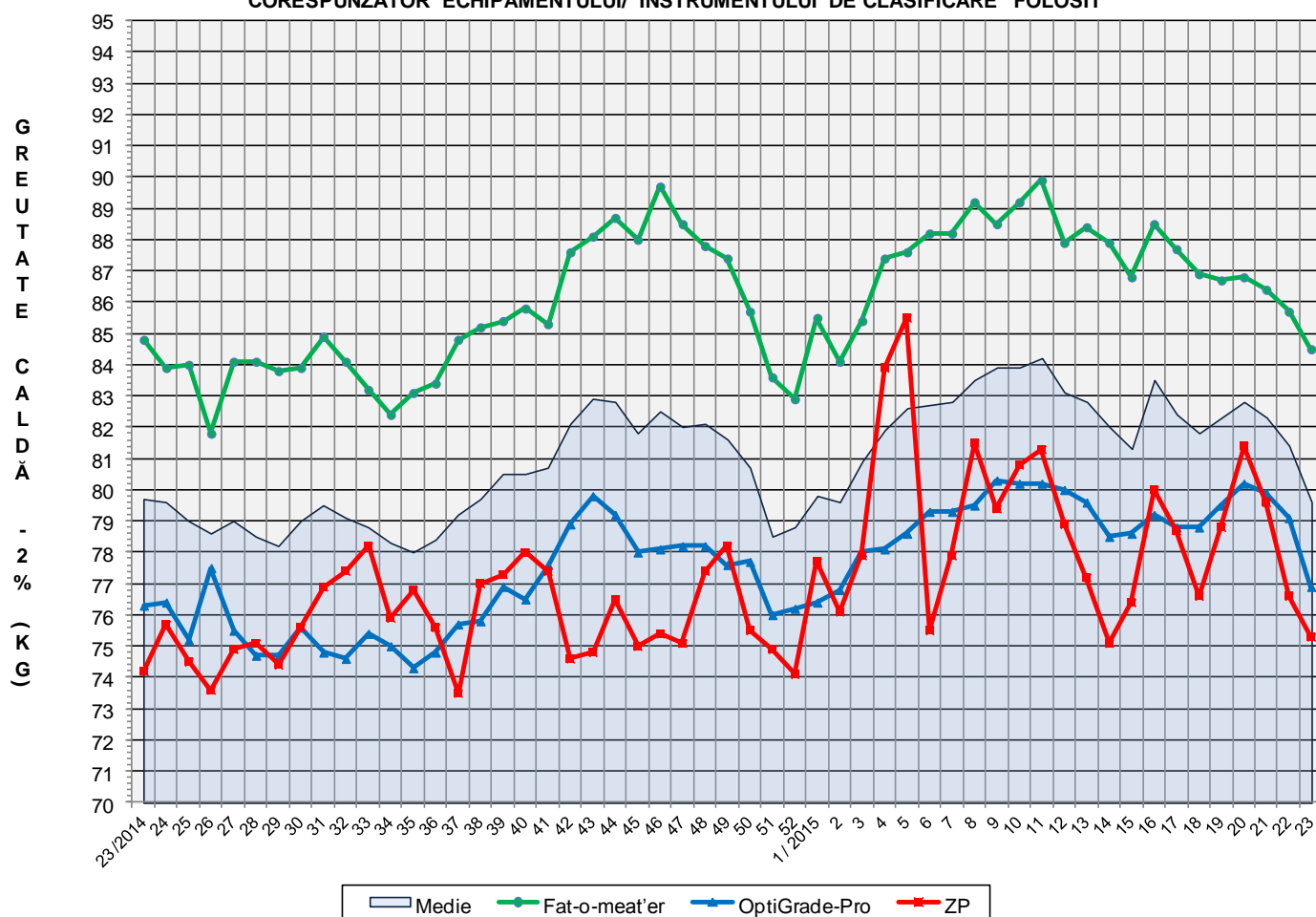
% Modificare
S23 2015/ S23 2014
4.2%

Numărul de carcase clasificate în săptămâna 1 - 7 iunie 2015 în funcție de echipamentul / instrumentul folosit

Metoda	Echipament / instrument	Număr carcase	% din total carcase
Sondă Optică	Fat-o-meat'er	29,684	37.49%
	OptiGrade-Pro	45,518	57.49%
ZP	Rigla	3,970	5.01%
TOTAL		79,172	100.00%



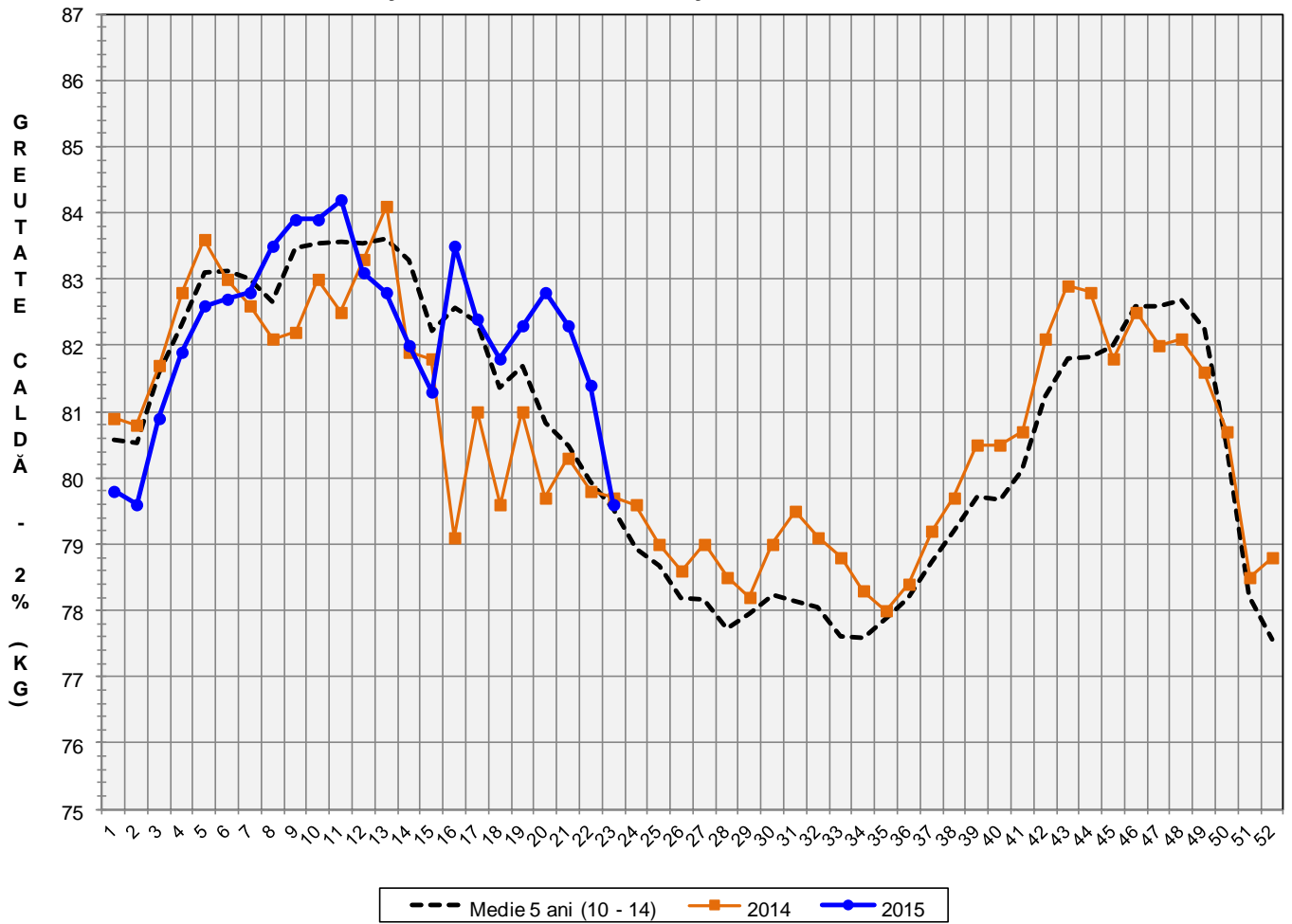
**EVOLUȚIA SĂPTĂMÂNALĂ A GREUTĂȚII CARCASELOR
CORESPUNZĂTOR ECHIPAMENTULUI/ INSTRUMENTULUI DE CLASIFICARE FOLOSIT**

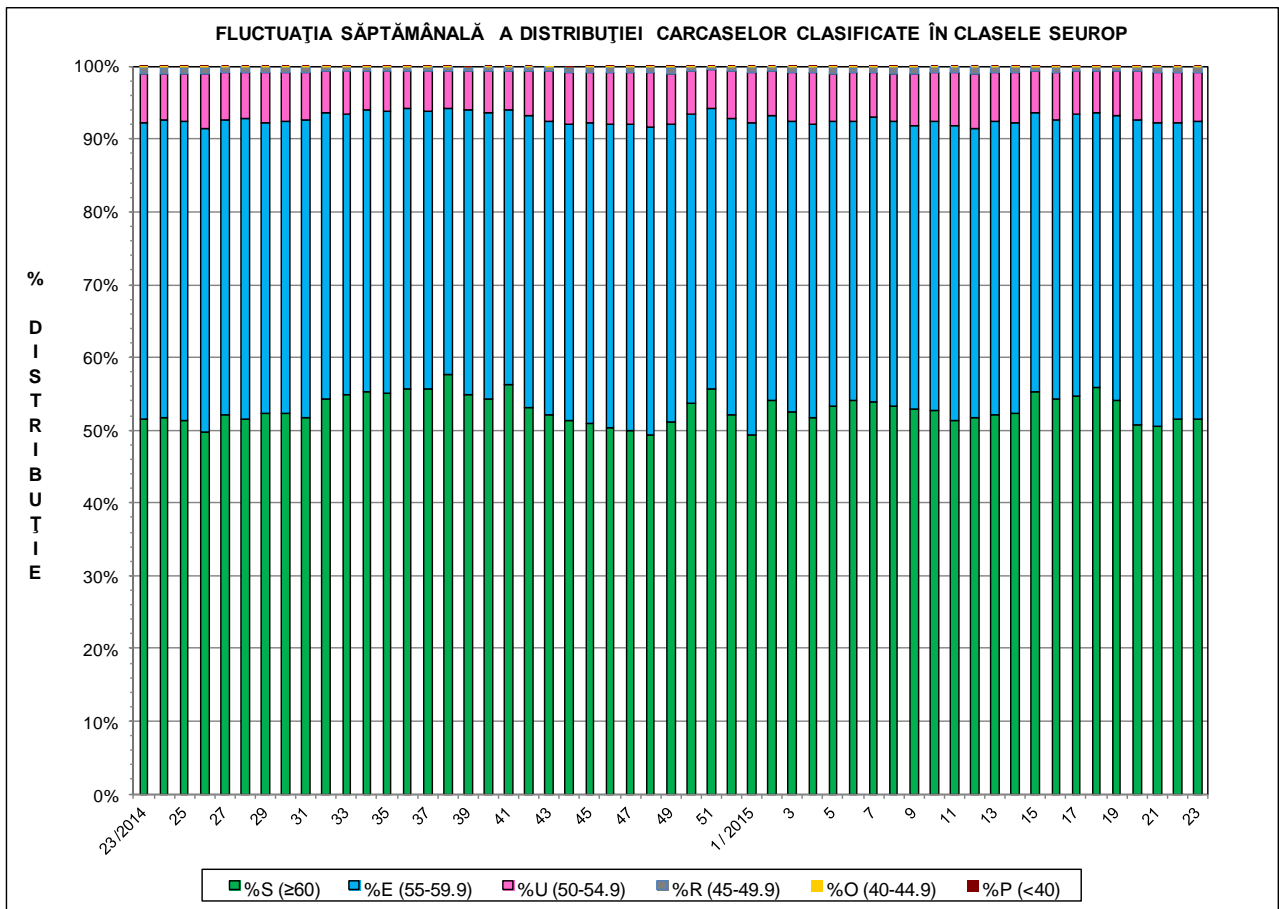
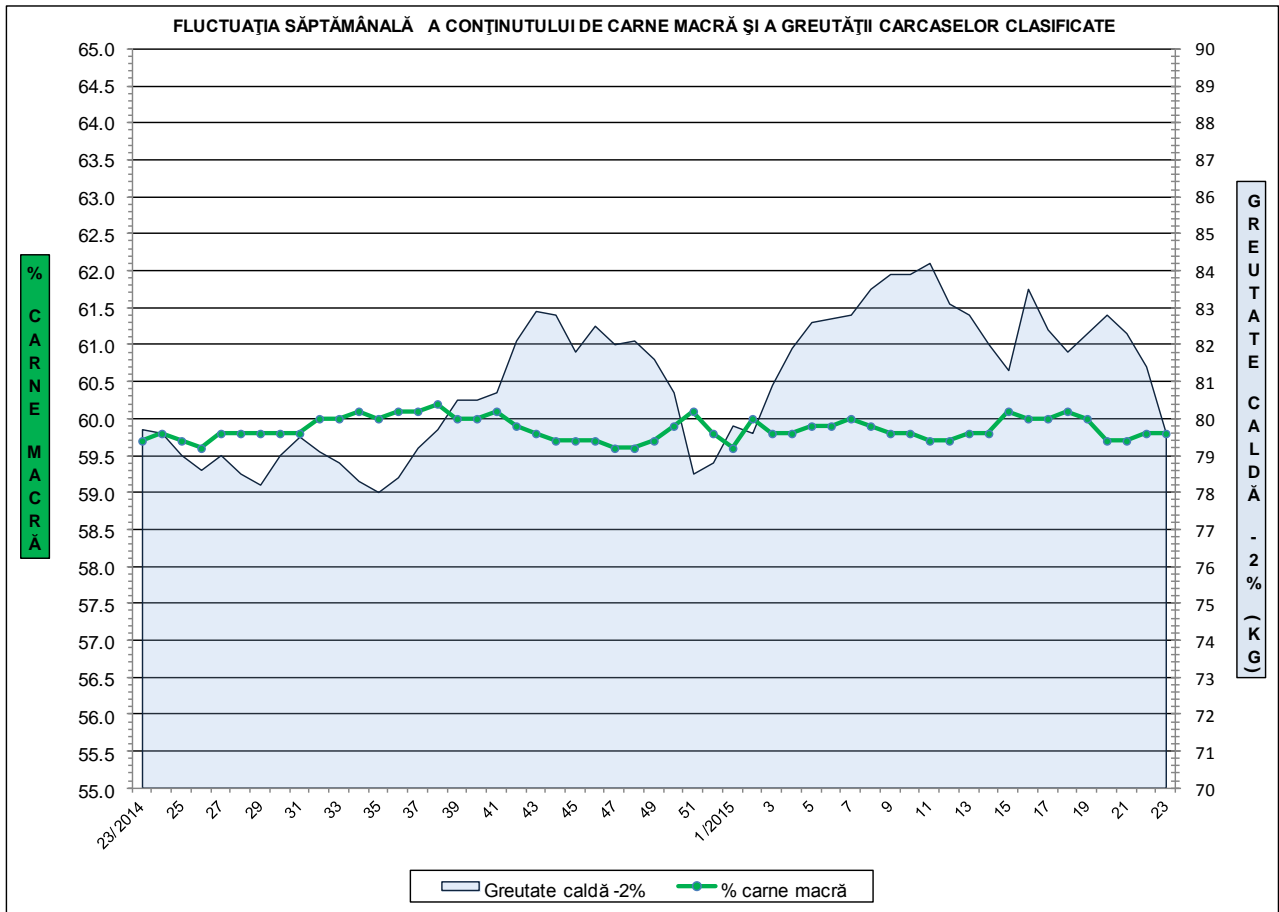


**ÎNCADRAREA ÎN CLASE A CARCASELOR DE PORCINE
CLASIFICATE ÎN SĂPTĂMÂNA 1 - 7 Iunie 2015**

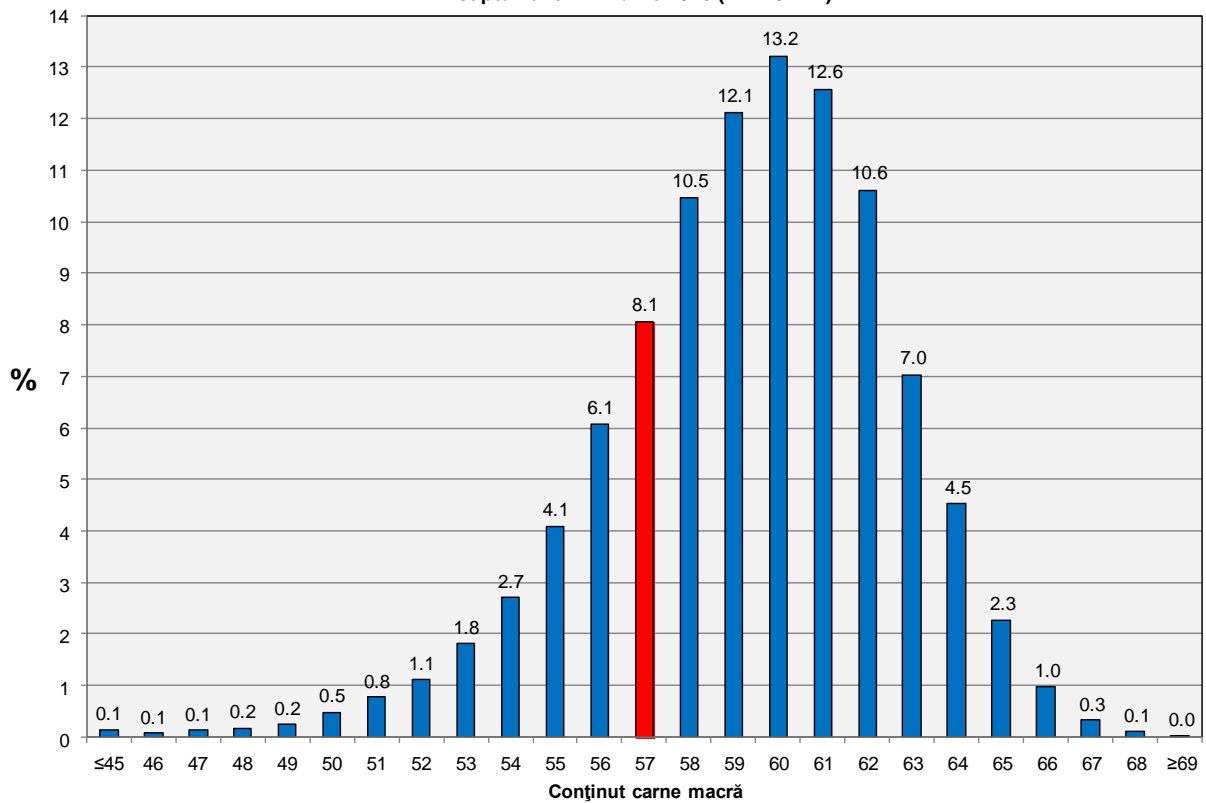
CLASA	% CARNE MACRĂ	NUMĂR CARCASE	% DIN TOTAL	% CARNE MACRĂ	GREUTATE CALDĂ - 2% (KG)
S	≥ 60	40,861	51.61	62.2	78.5
E	55 - 59.9	32,272	40.76	58.0	80.5
U	50 - 54.9	5,434	6.86	53.3	82.7
R	45 - 49.9	538	0.68	48.2	84.2
O	40 - 44.9	62	0.08	43.3	84.3
P	< 40	5	0.01	34.0	70.9
TOTAL		79,172	100.00	59.8	79.6

EVOLUȚIA SĂPTĂMÂNALĂ A GREUTĂȚII CARCASELOR CLASIFICATE

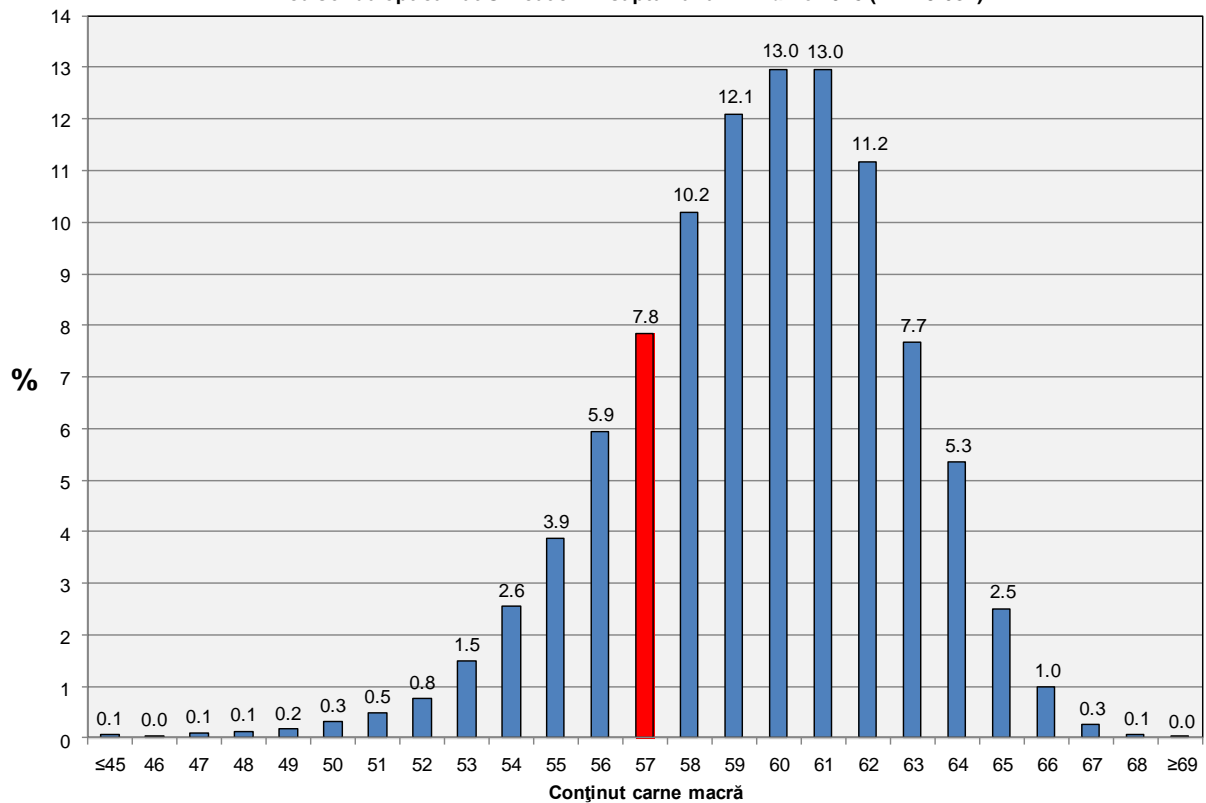




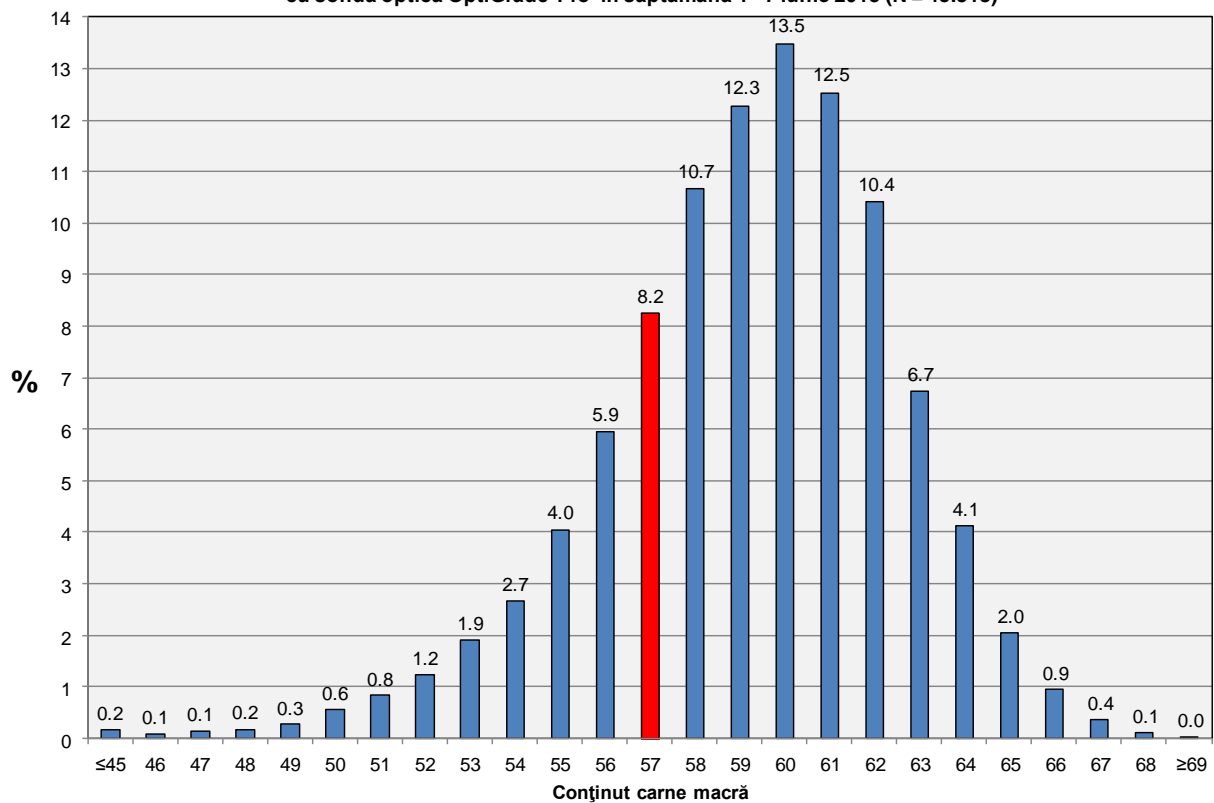
Distribuția conținutului de carne macră a carcaselor clasificate în România în săptămâna 1 - 7 iunie 2015 (N = 79.172)



Distribuția conținutului de carne macră a carcaselor clasificate în România cu echipamentul cu sondă optică Fat O Meat'er în săptămâna 1 - 7 iunie 2015 (N = 29.684)



Distribuția conținutului de carne macră a carcaselor clasificate în România cu echipamentul cu sondă optică OptiGrade-Pro în săptămâna 1 - 7 iunie 2015 (N = 45.518)



Distribuția conținutului de carne macră a carcaselor clasificate în România cu metoda ZP în săptămâna 1 - 7 iunie 2015 (N = 3.970)

