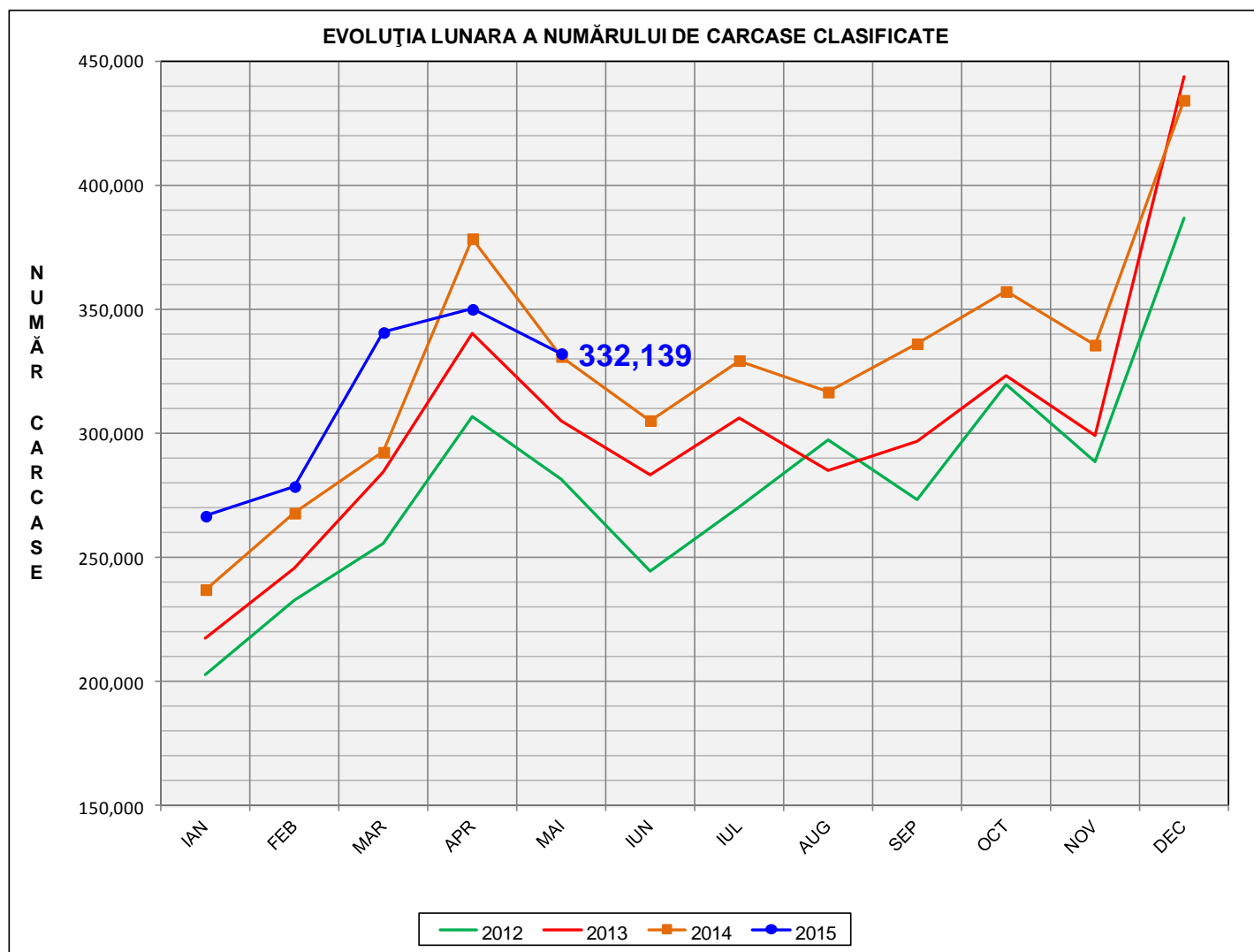
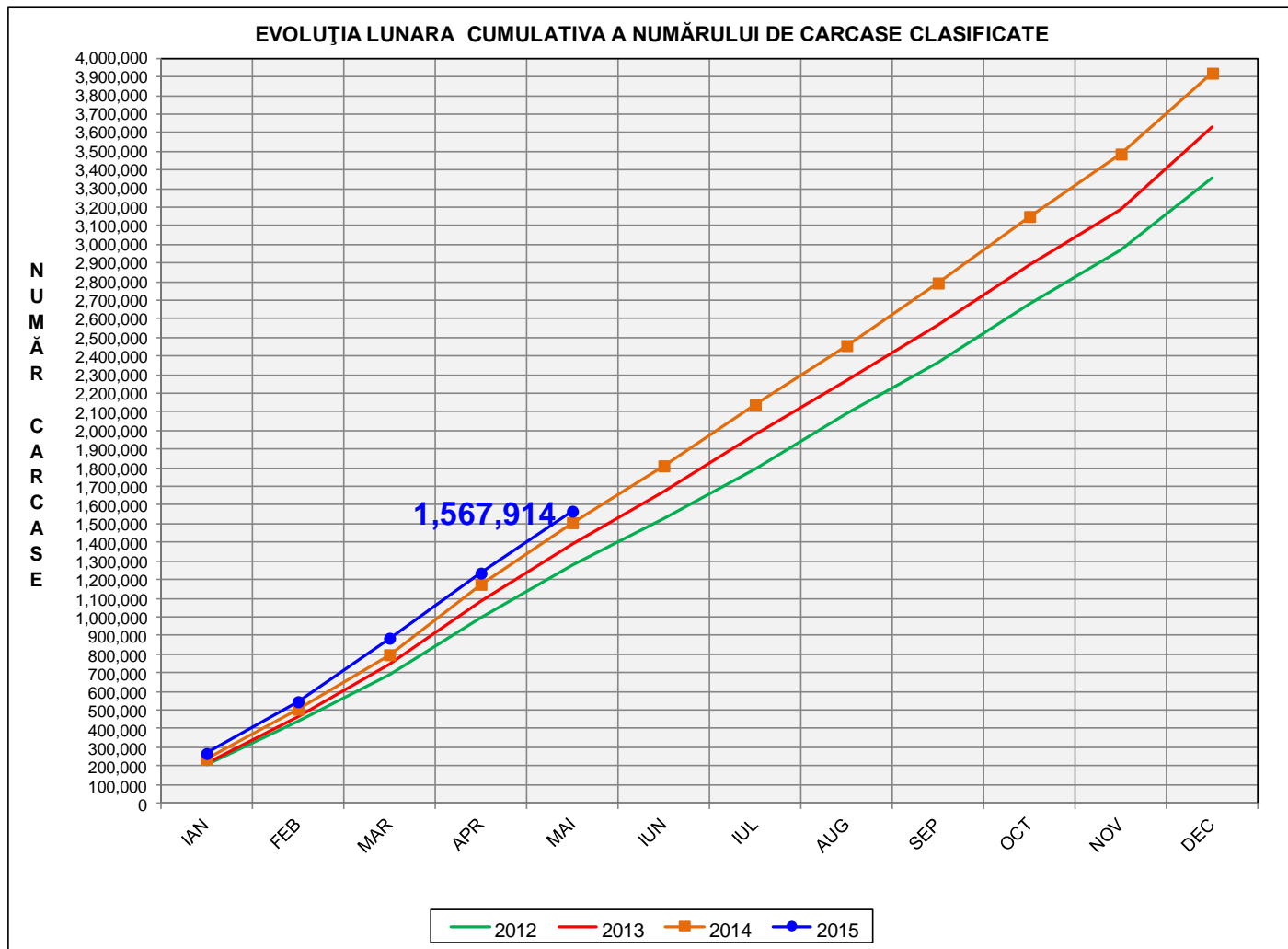


# Rezultatele clasificării carcaselor de porcine

## Mai 2015



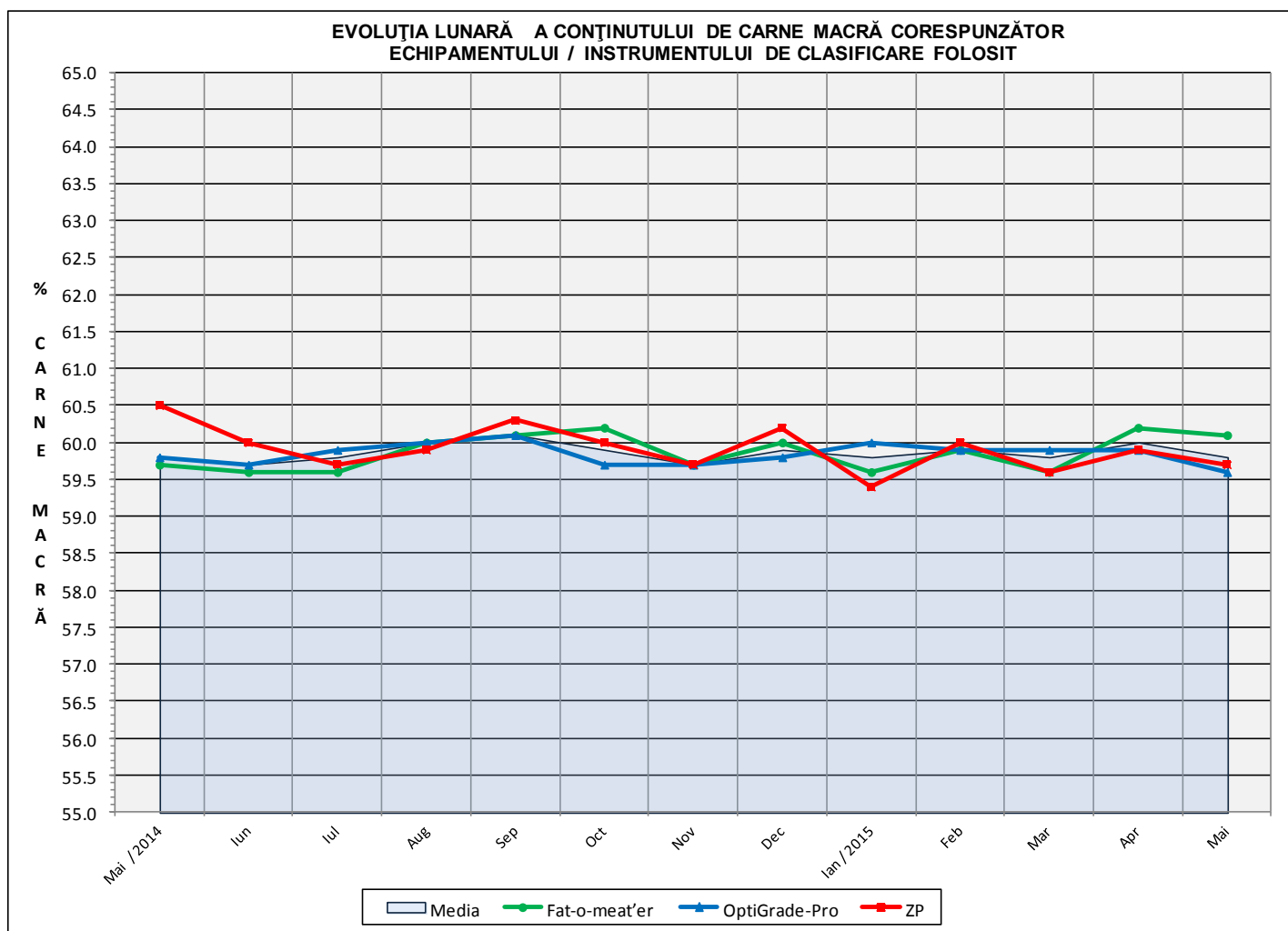
| % Modificare |                       |
|--------------|-----------------------|
| mai / apr    | mai 2015/<br>mai 2014 |
| -5.1%        | 0.4%                  |

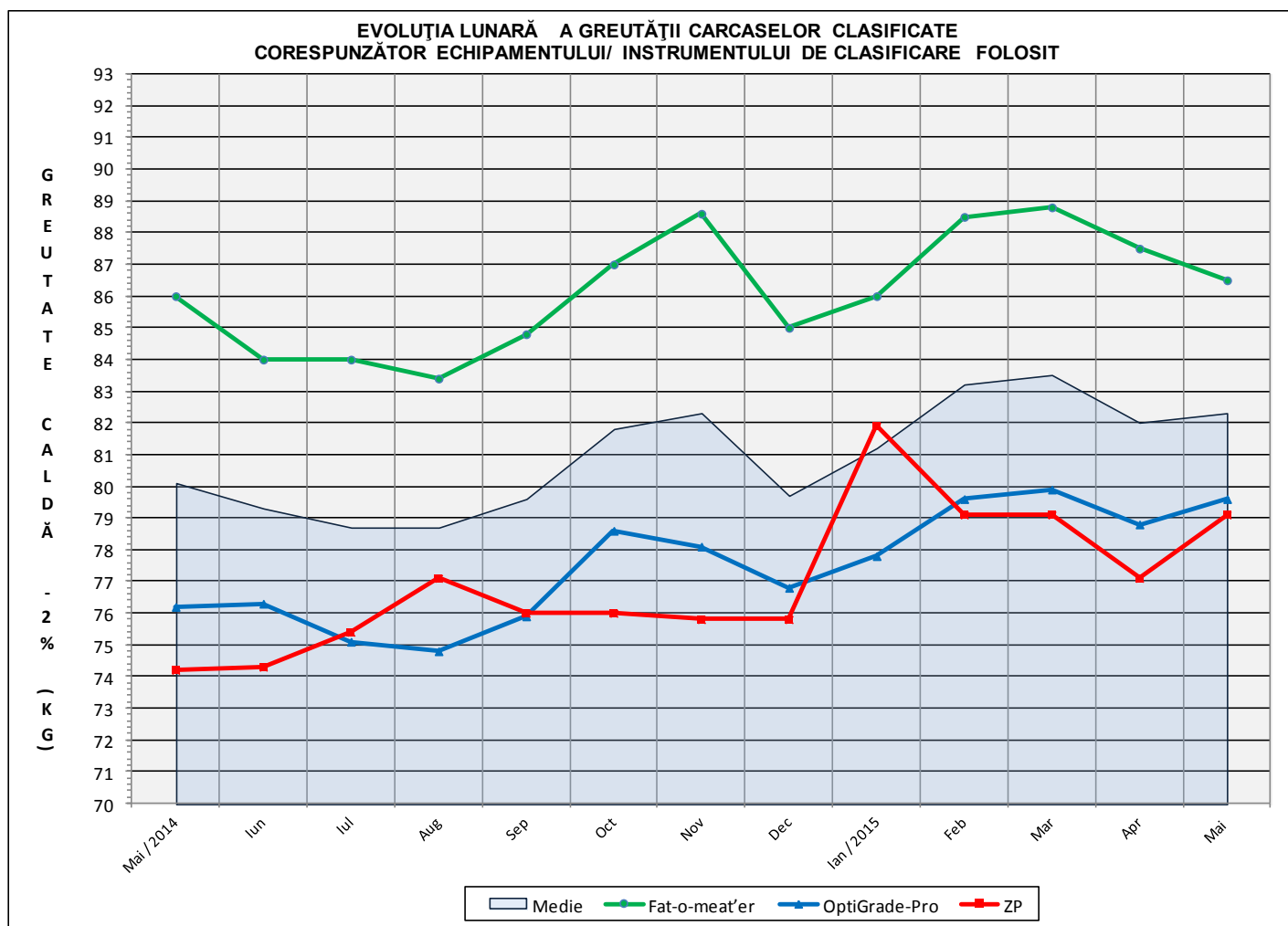


|                       |
|-----------------------|
| <b>% Modificare</b>   |
| mai 2015/<br>mai 2014 |
| <b>4.1%</b>           |

## Numărul de carcase clasificate în luna mai 2015 în funcție de echipamentul / instrumentul folosit

| Metoda       | Echipament / instrument | Număr carcase | % din total carcase |
|--------------|-------------------------|---------------|---------------------|
| Sondă Optică | Fat-o-meat'er           | 130,255       | 39.22%              |
|              | OptiGrade-Pro           | 184,080       | 55.42%              |
| ZP           | Rigla                   | 17,804        | 5.36%               |
| TOTAL        |                         | 332,139       | 100.00%             |

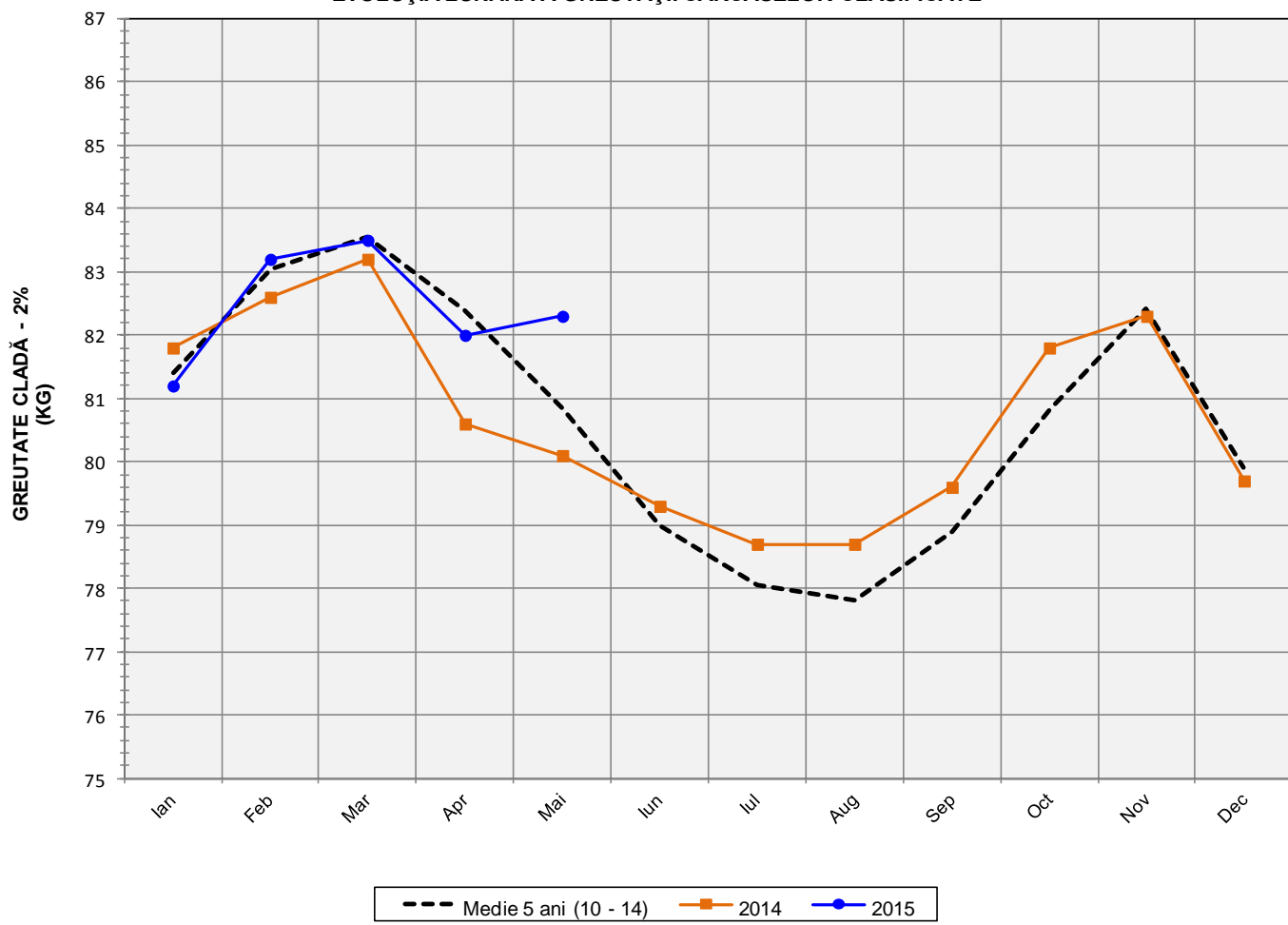


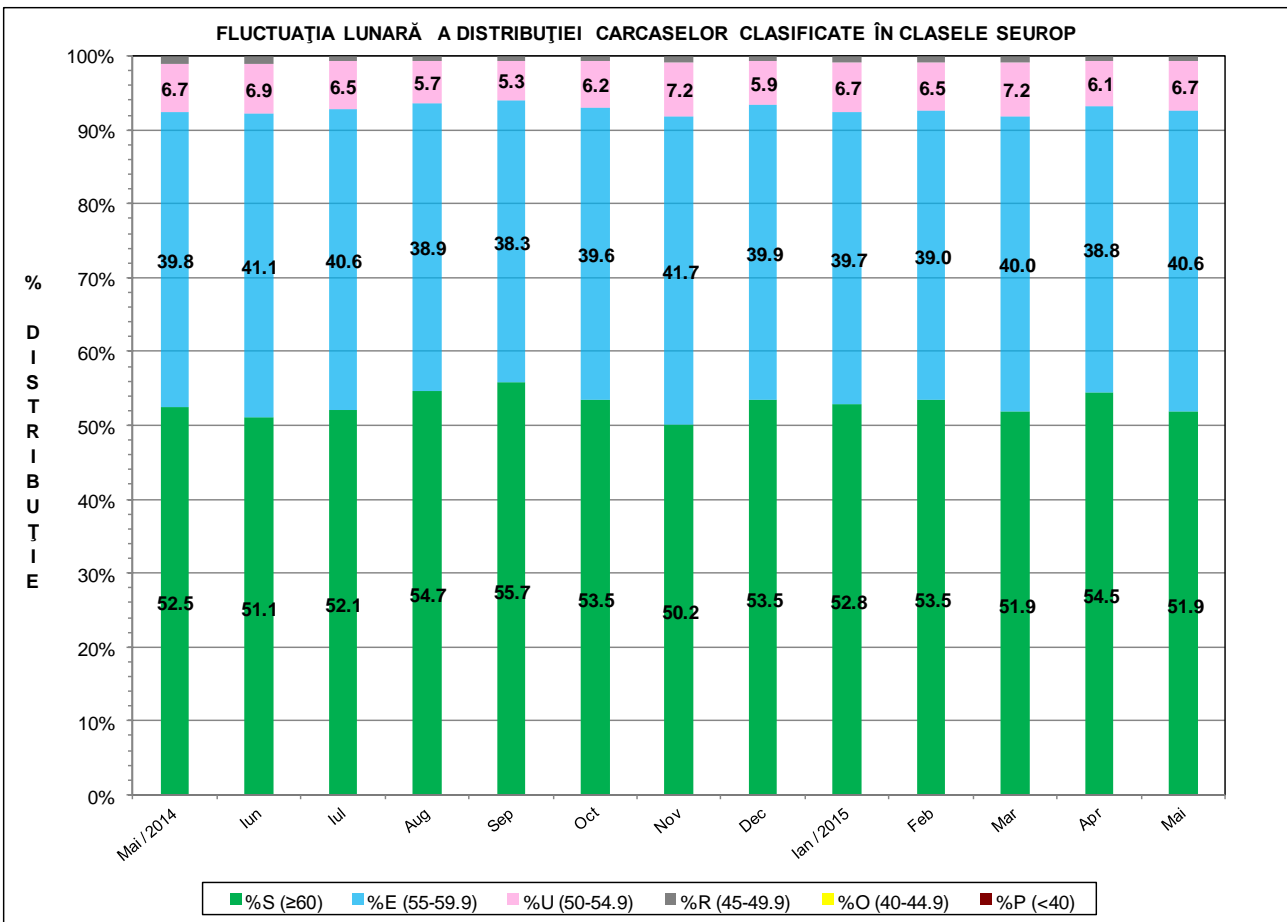
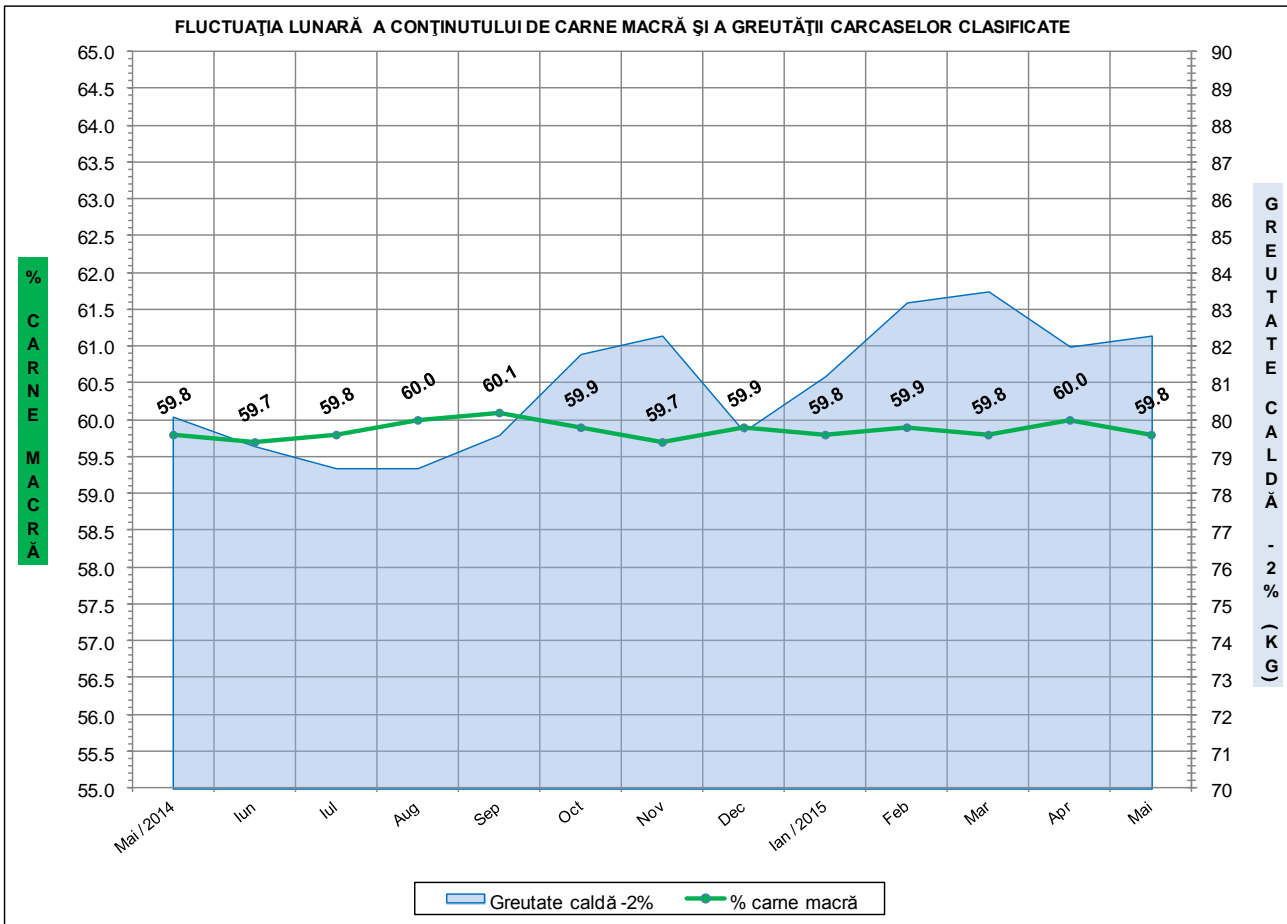


**ÎNCADRAREA ÎN CLASE A CARCASELOR DE PORCINE  
CLASIFICATE ÎN LUNA MAI 2015**

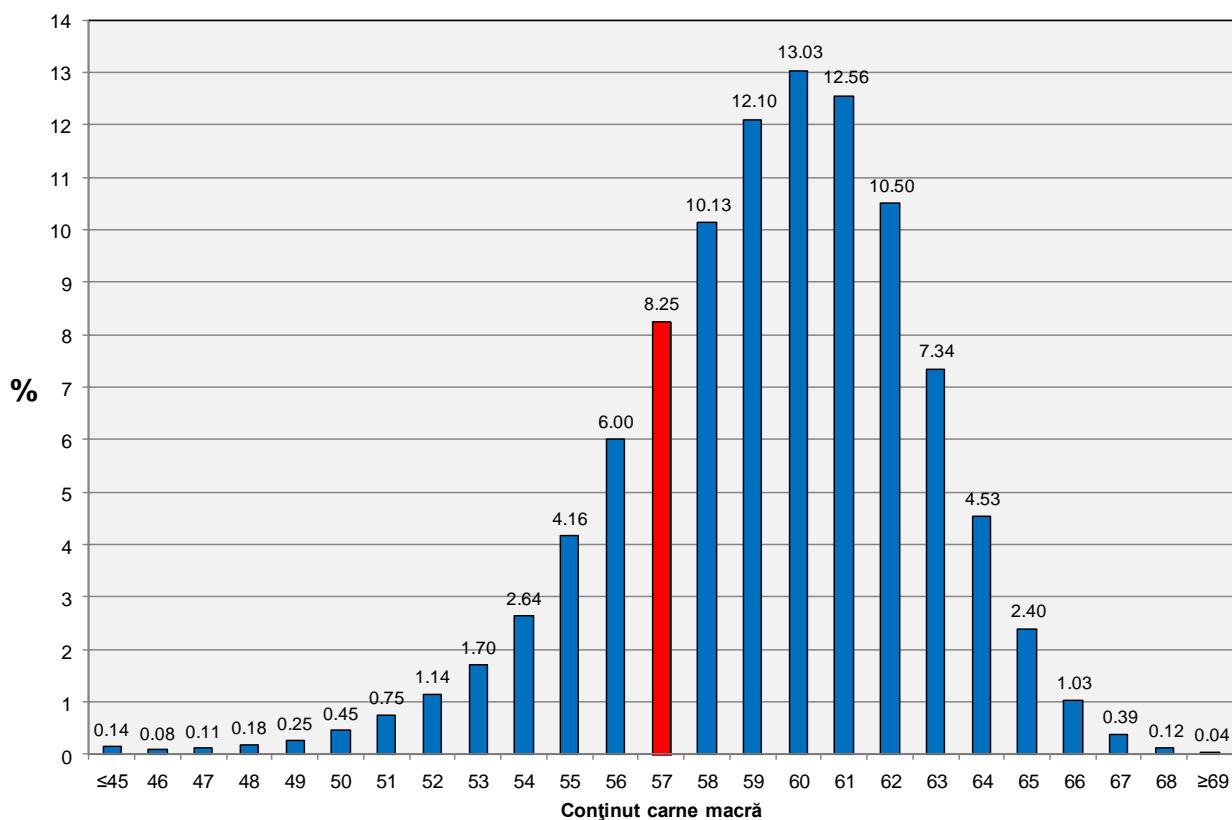
| CLASA        | % CARNE MACRĂ    | NUMĂR<br>CARCASE | % DIN<br>TOTAL | % CARNE<br>MACRĂ | GREUTATE<br>CALDĂ - 2%<br>(KG) |
|--------------|------------------|------------------|----------------|------------------|--------------------------------|
| <b>S</b>     | <b>≥ 60</b>      | <b>172,469</b>   | <b>51.93</b>   | <b>62.3</b>      | <b>81.0</b>                    |
| <b>E</b>     | <b>55 - 59.9</b> | <b>134,989</b>   | <b>40.64</b>   | <b>58.0</b>      | <b>83.2</b>                    |
| <b>U</b>     | <b>50 - 54.9</b> | <b>22,168</b>    | <b>6.67</b>    | <b>53.3</b>      | <b>86.2</b>                    |
| <b>R</b>     | <b>45 - 49.9</b> | <b>2,236</b>     | <b>0.67</b>    | <b>48.2</b>      | <b>88.7</b>                    |
| <b>O</b>     | <b>40 - 44.9</b> | <b>245</b>       | <b>0.07</b>    | <b>43.2</b>      | <b>88.4</b>                    |
| <b>P</b>     | <b>&lt; 40</b>   | <b>32</b>        | <b>0.01</b>    | <b>36.3</b>      | <b>88.2</b>                    |
| <b>TOTAL</b> |                  | <b>332,139</b>   | <b>100.00</b>  | <b>59.8</b>      | <b>82.3</b>                    |

EVOLUȚIA LUNARĂ A GREUTĂȚII CARCASELOR CLASIFICATE

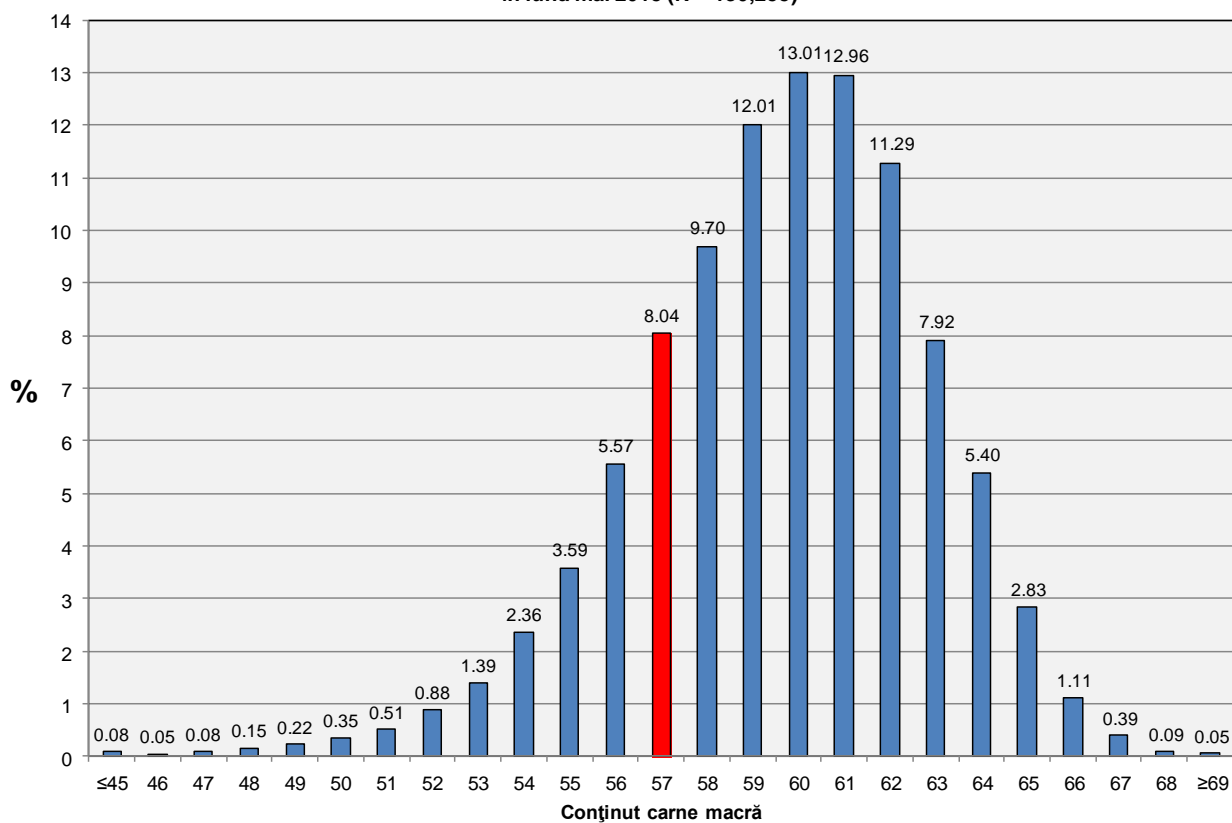




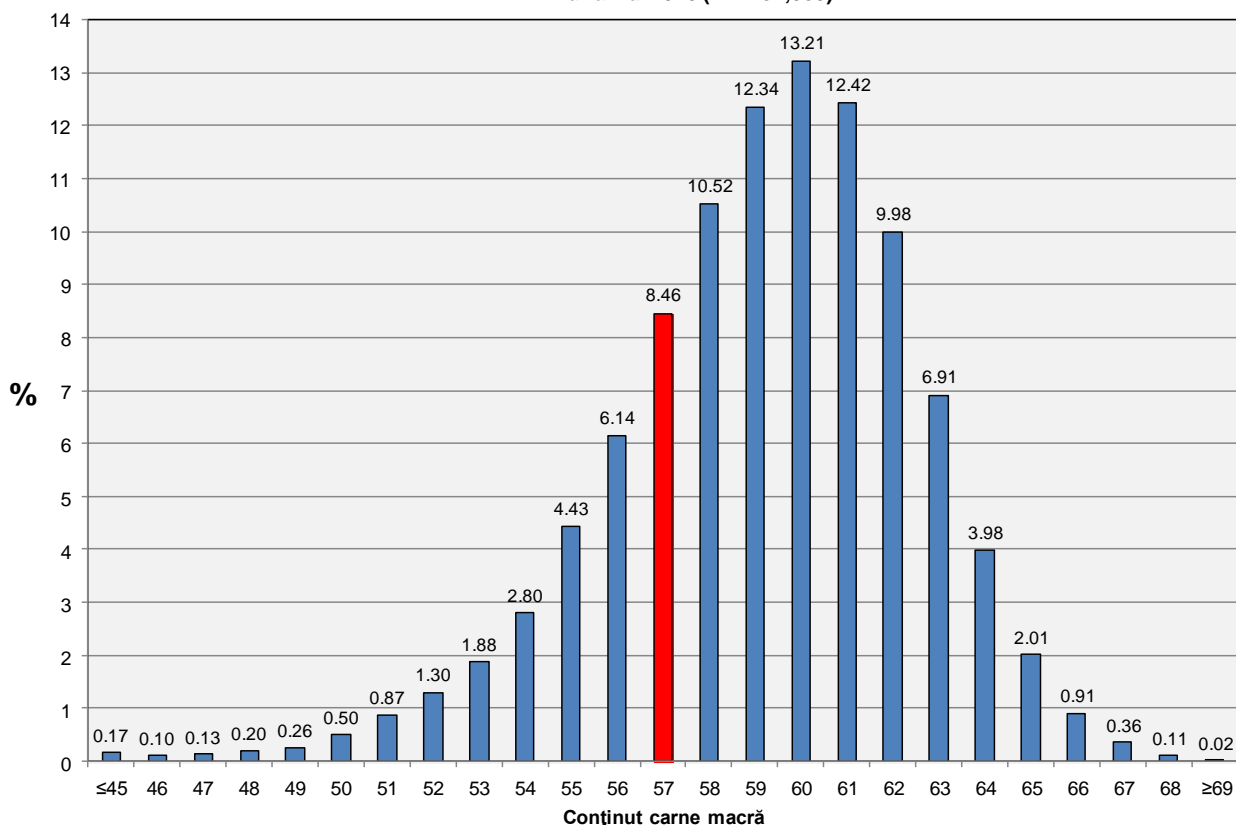
**Distribuția carcaselor clasificate în România în luna mai 2015 (N = 332,139)**



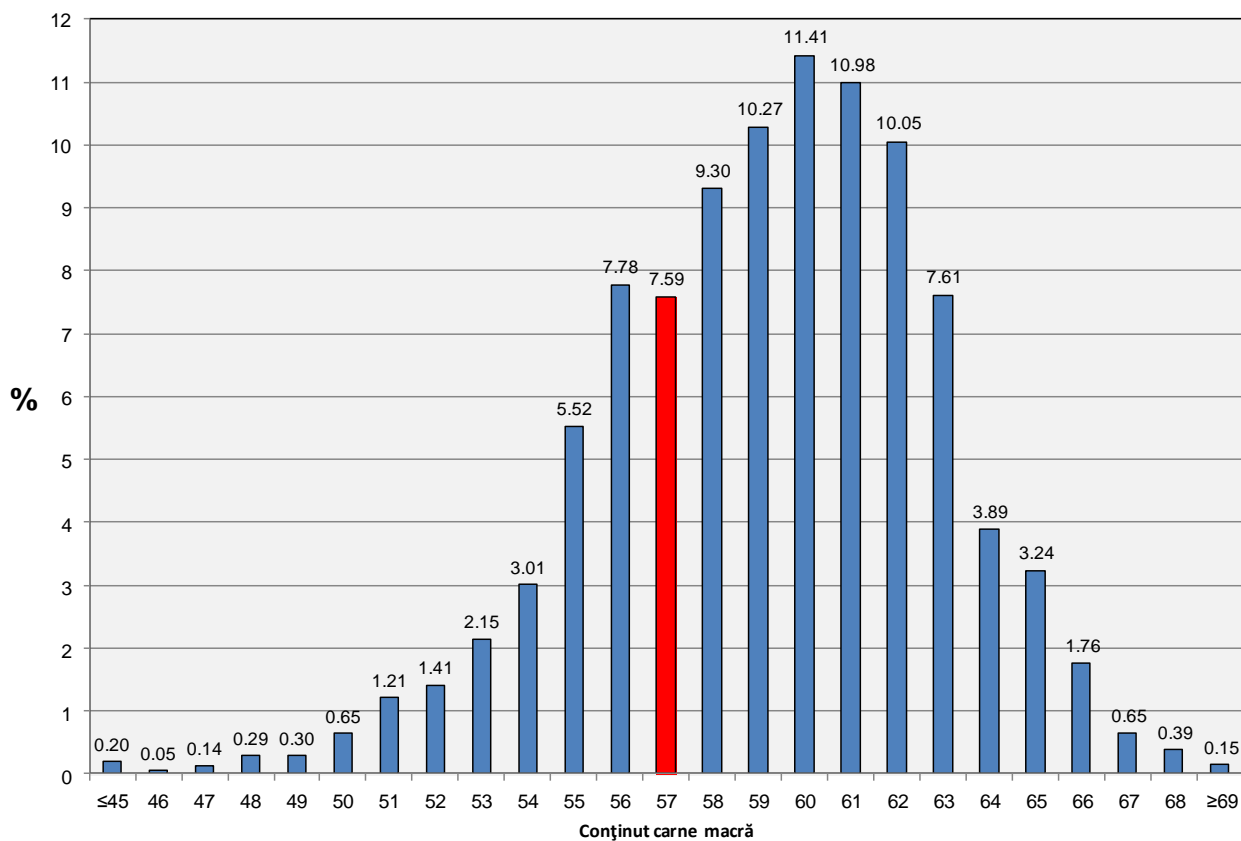
**Distribuția carcaselor clasificate în România cu echipamentul cu sondă optică Fat O Meat'er în luna mai 2015 (N = 130,255)**



**Distribuția carcaselor clasificate în România cu echipamentul cu sondă optică OptiGrade-Pro în luna mai 2015 (N = 184,080)**



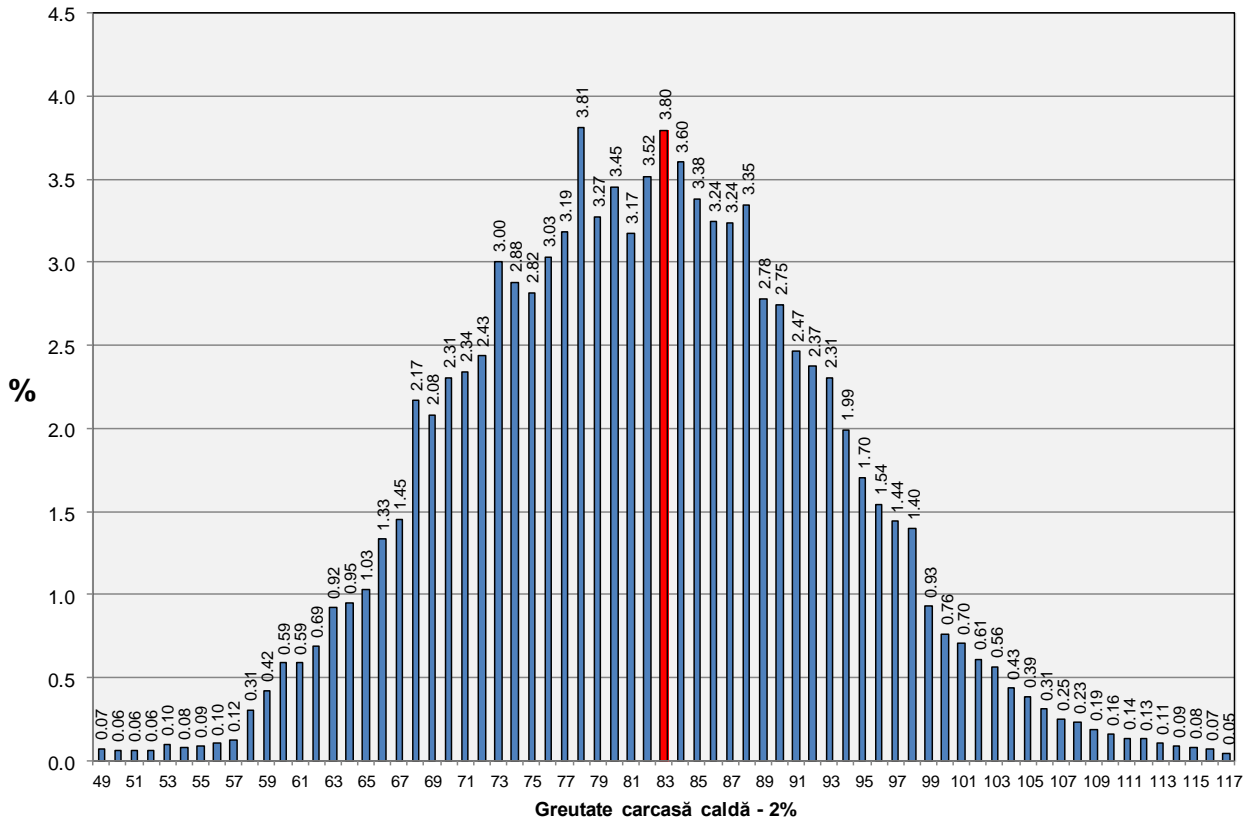
**Distribuția carcaselor clasificate în România cu metoda ZP în luna mai 2015 (N = 17,804)**



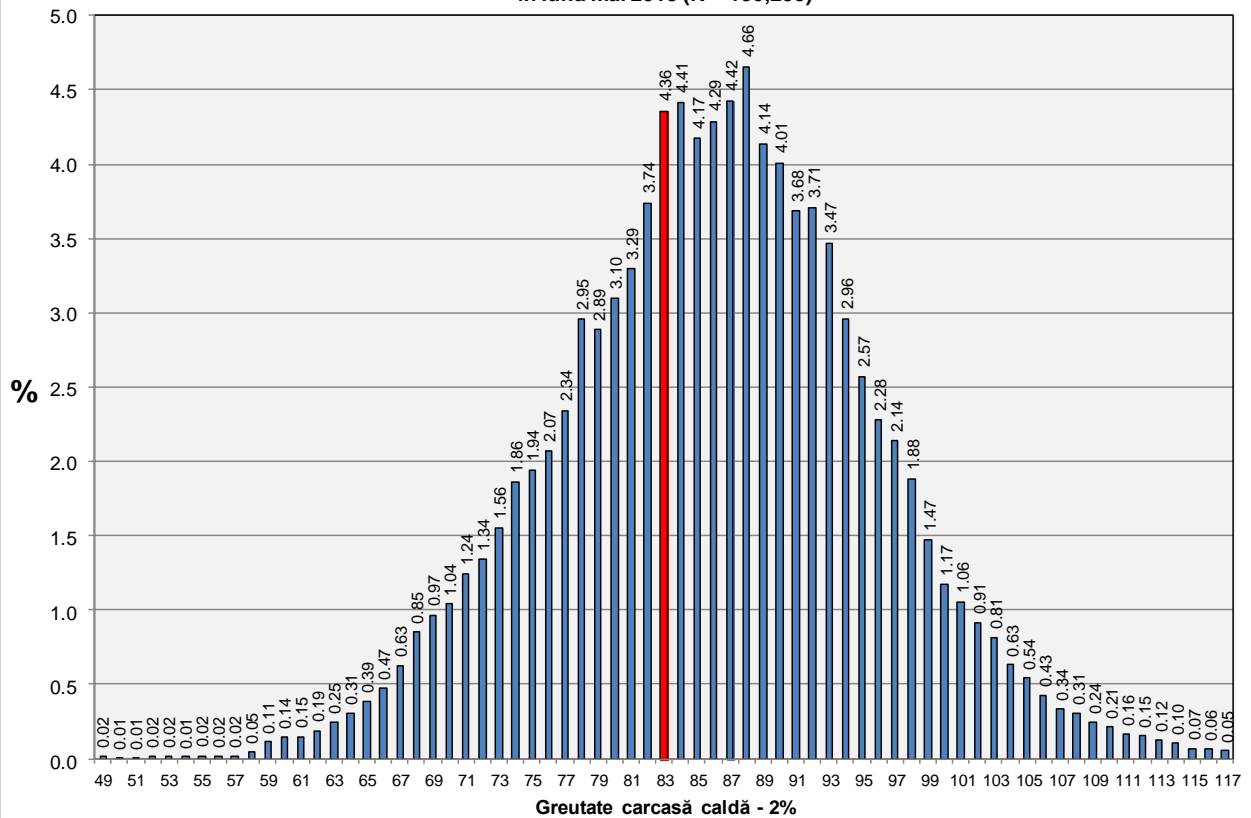




**Distribuția greutății carcaselor clasificate în România în luna mai 2015 (N = 332,139)**

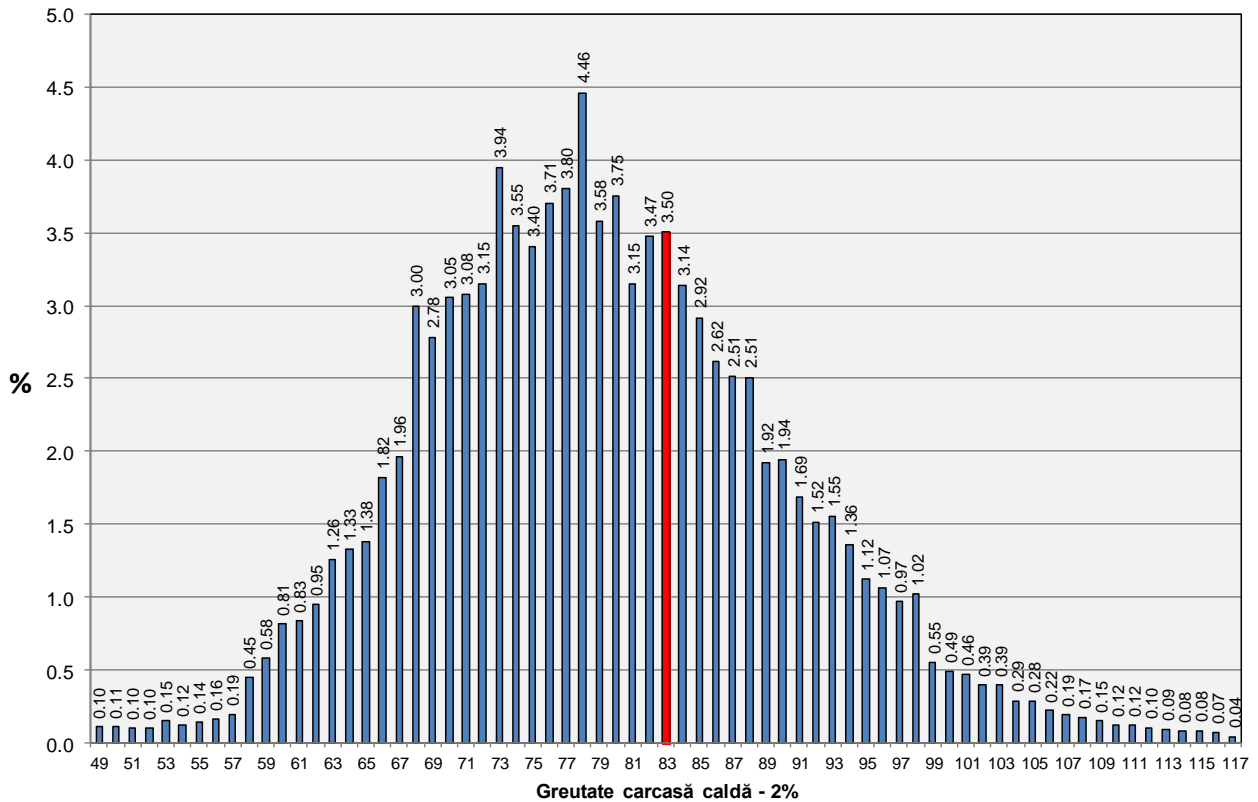


**Distribuția greutății carcaselor clasificate în România cu echipamentul cu sondă optică Fat-O-Meater în luna mai 2015 (N = 130,255)**





**Distribuția greutății carcaselor clasificate în România cu echipamentul cu sondă optică OptiGrade-Pro în luna mai 2015 (N = 184,080)**



**Distribuția greutății carcaselor clasificate în România cu metoda ZP în luna mai 2015 (N = 17,804)**

