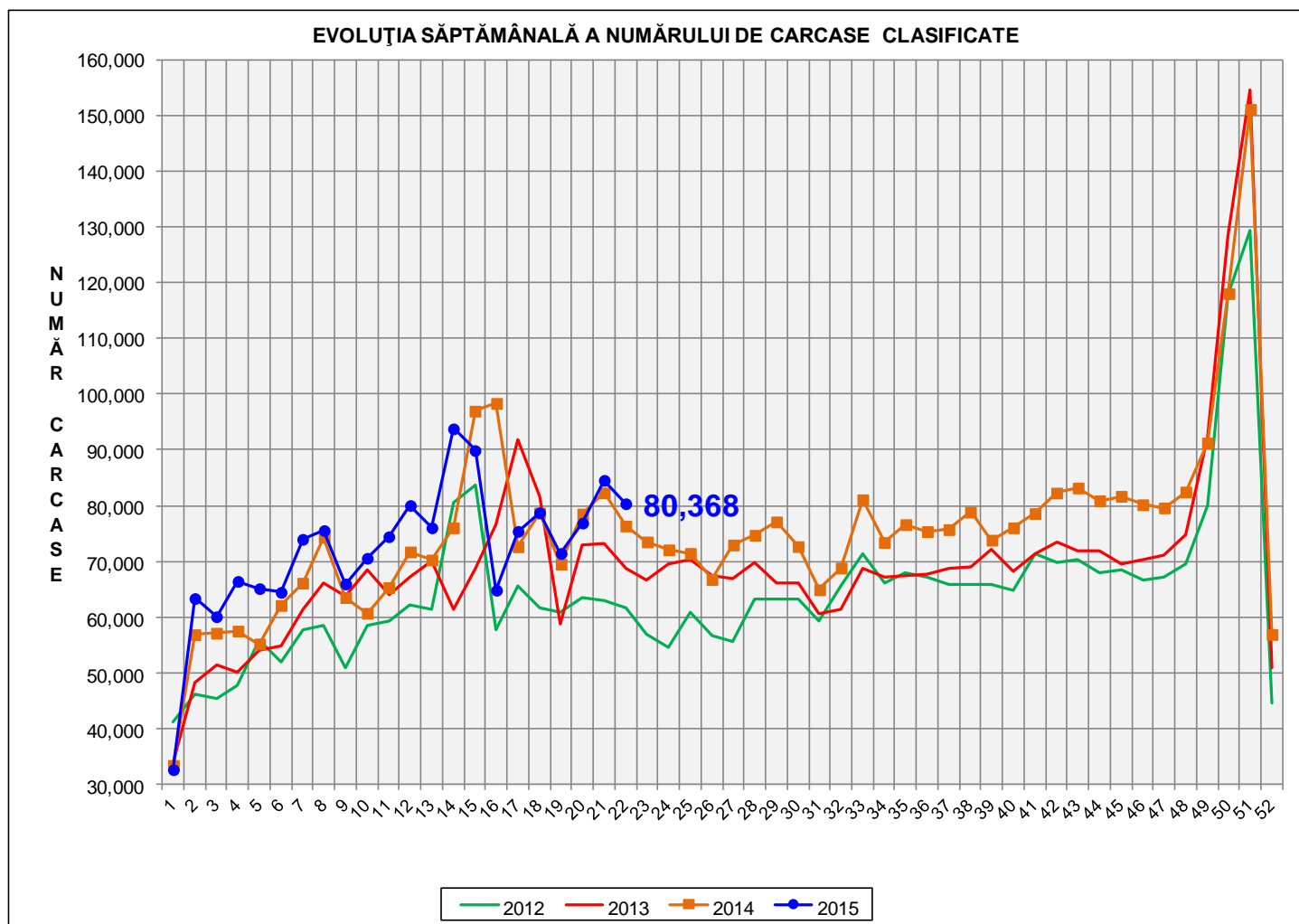


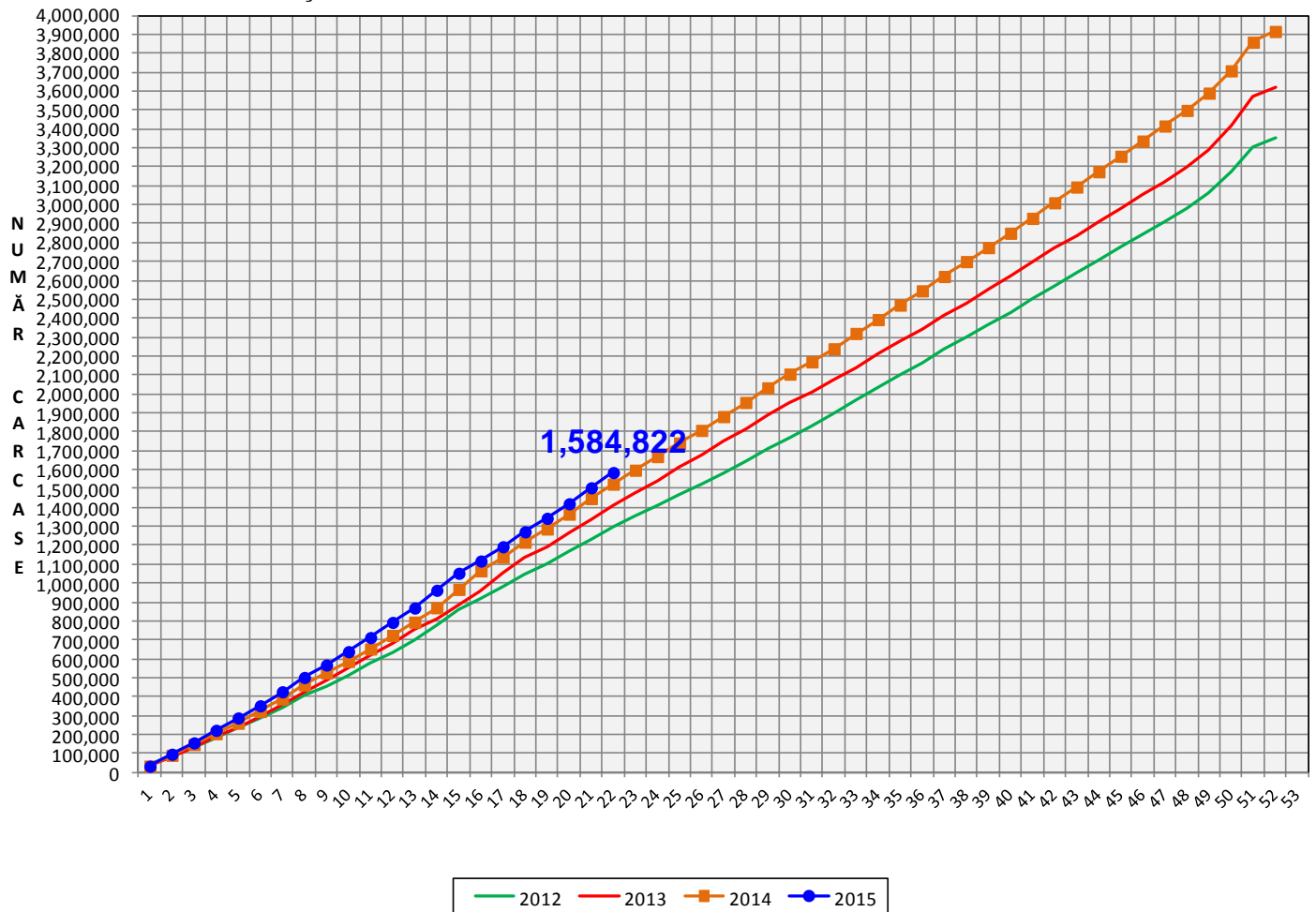
Rezultatele clasificării carcaselor de porcine

Săptămâna 22 (25 – 31 mai 2015)



% Modificare	
S22 / S21	S22 2015/ S22 2014
-5.0%	5.2%

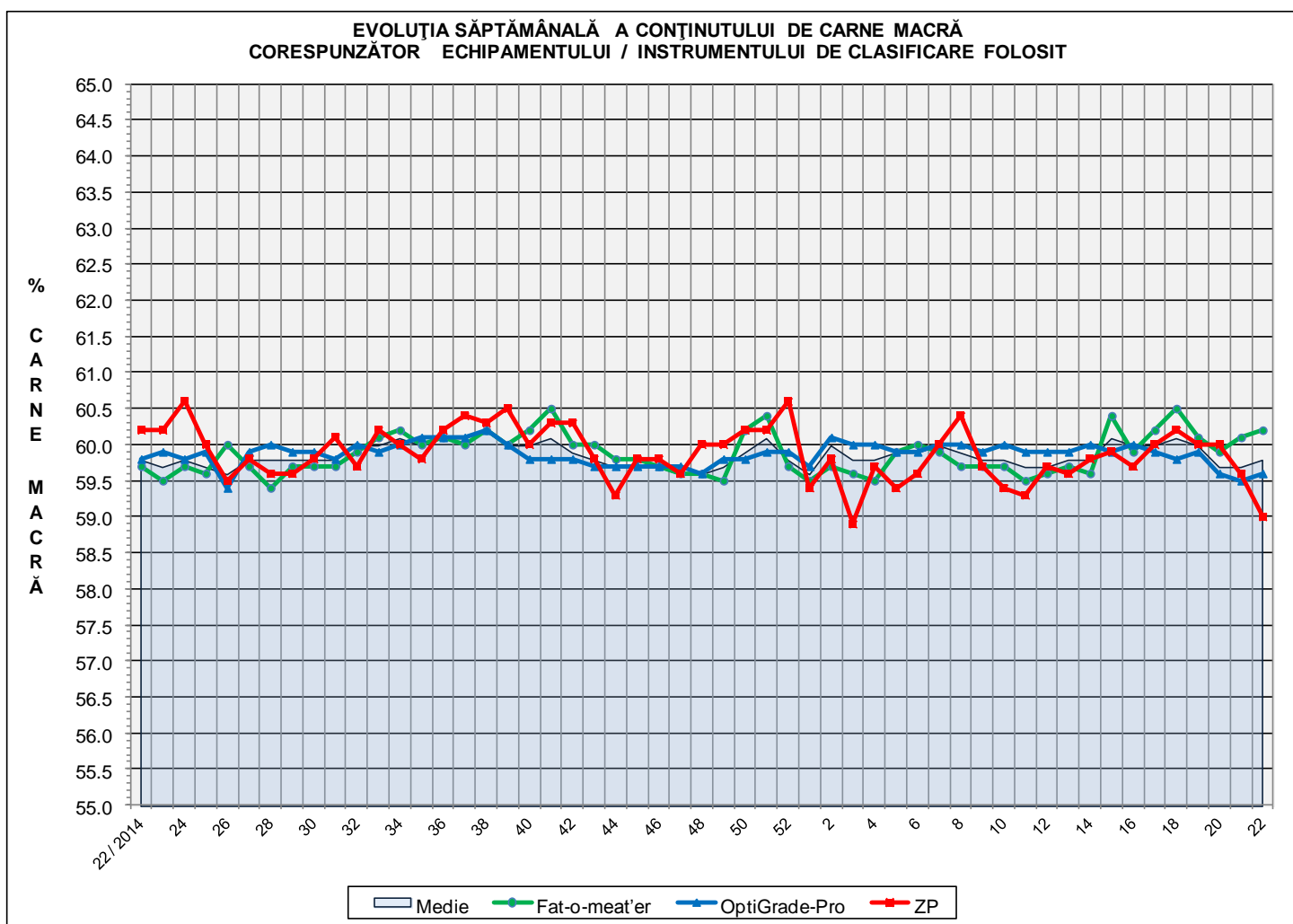
EVOLUȚIA SĂPTĂMÂNALĂ CUMULATIVĂ A NUMĂRULUI DE CARCASE CLASIFICATE



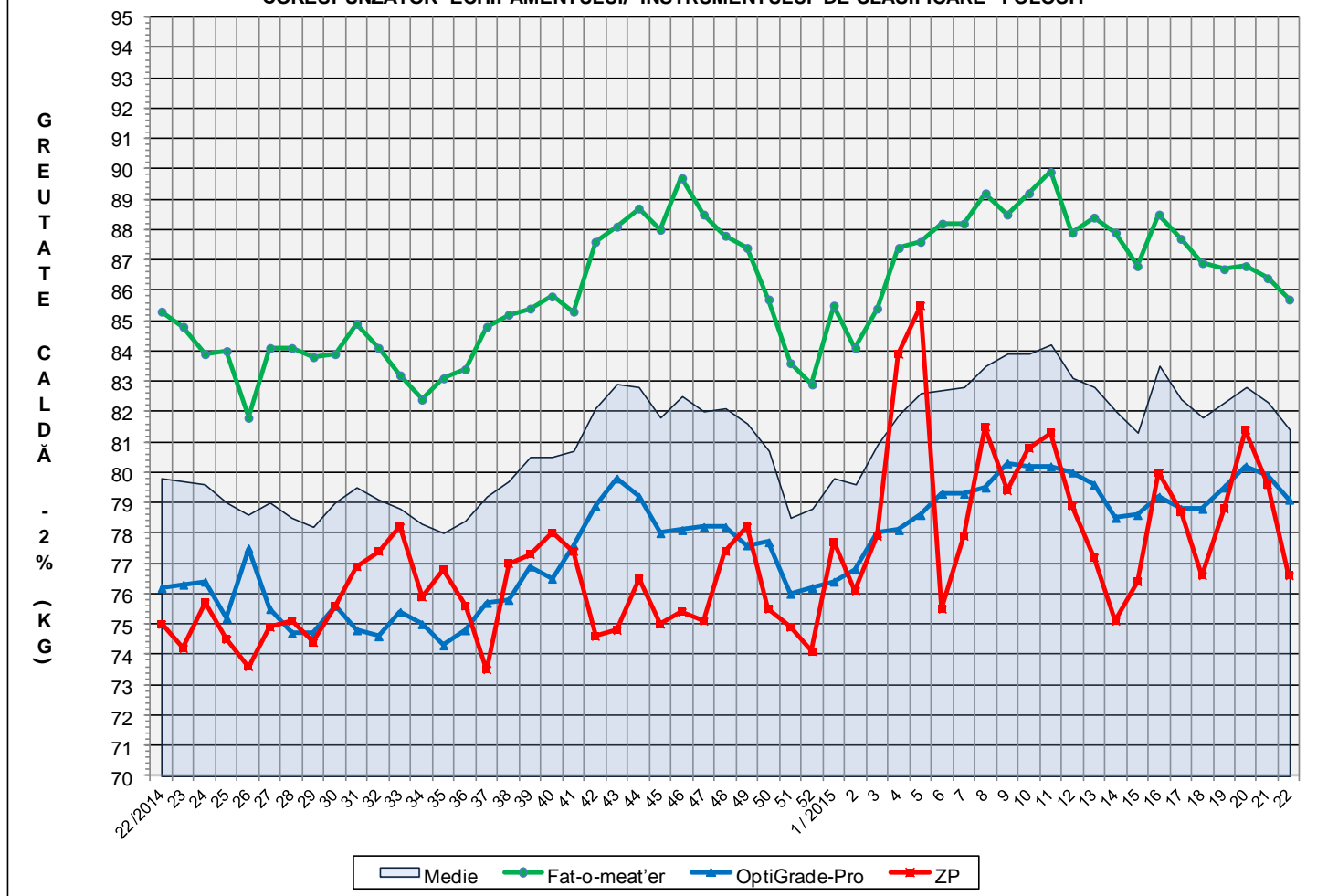
% Modificare
S22 2015/ S22 2014
4.0%

Numărul de carcase clasificate în săptămâna 25 - 31 mai 2015 în funcție de echipamentul / instrumentul folosit

Metoda	Echipament / instrument	Număr carcase	% din total carcase
Sondă Optică	Fat-o-meat'er	30,031	37.37%
	OptiGrade-Pro	46,198	57.48%
ZP	Rigla	4,139	5.15%
TOTAL		80,368	100.00%



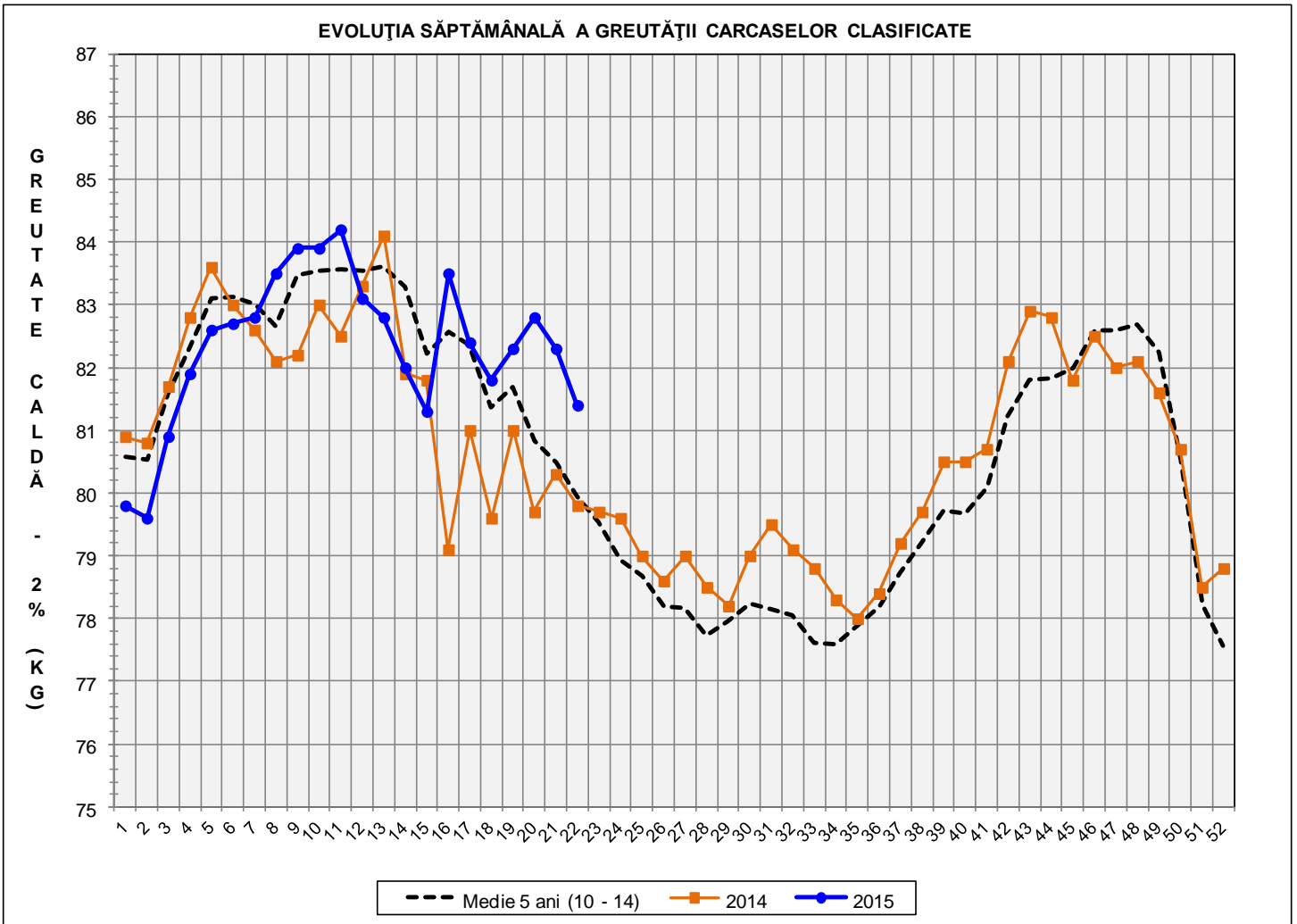
**EVOLUȚIA SĂPTĂMÂNALĂ A GREUTĂȚII CARCASELOR
CORESPUNZĂTOR ECHIPAMENTULUI/ INSTRUMENTULUI DE CLASIFICARE FOLOSIT**

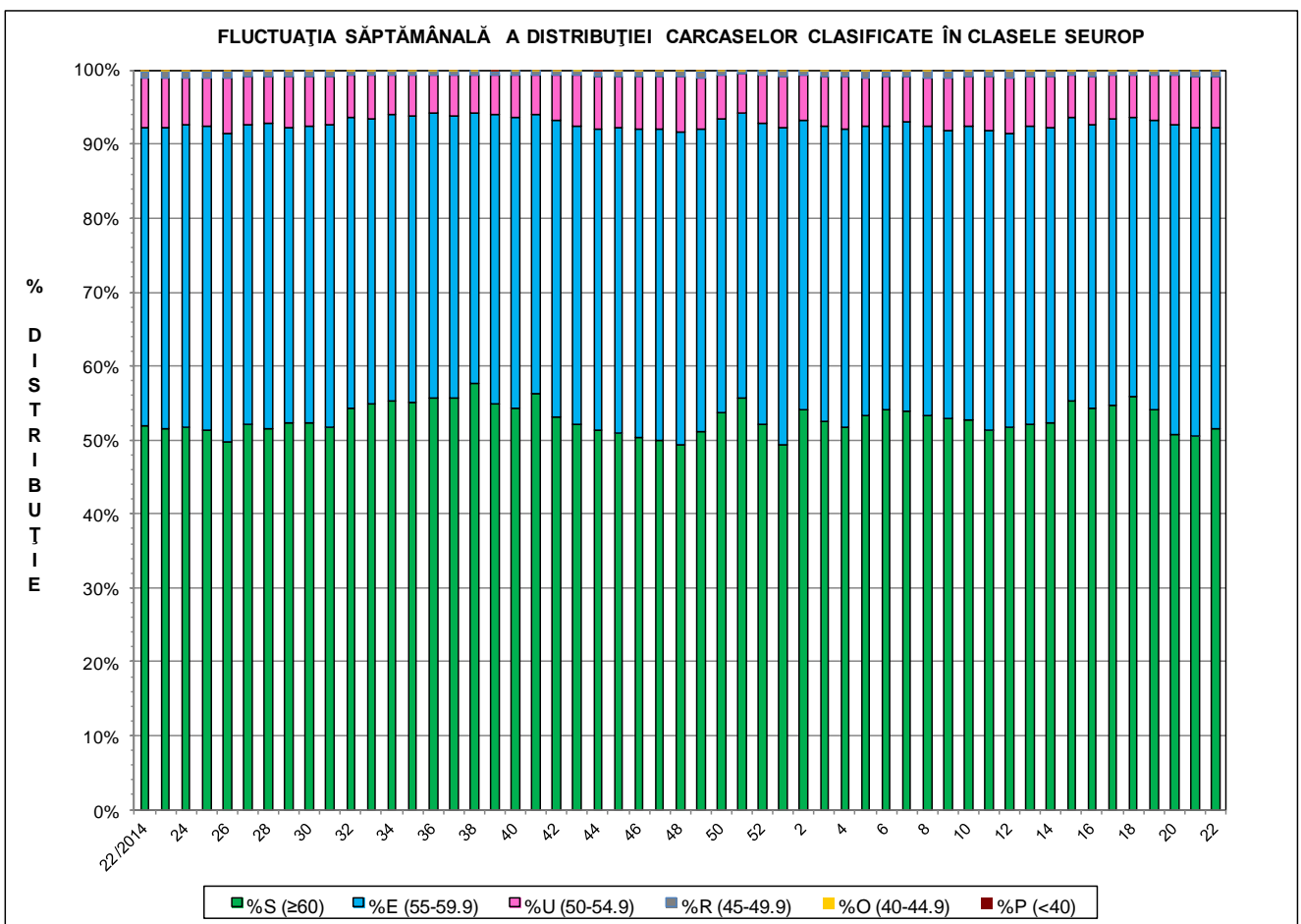
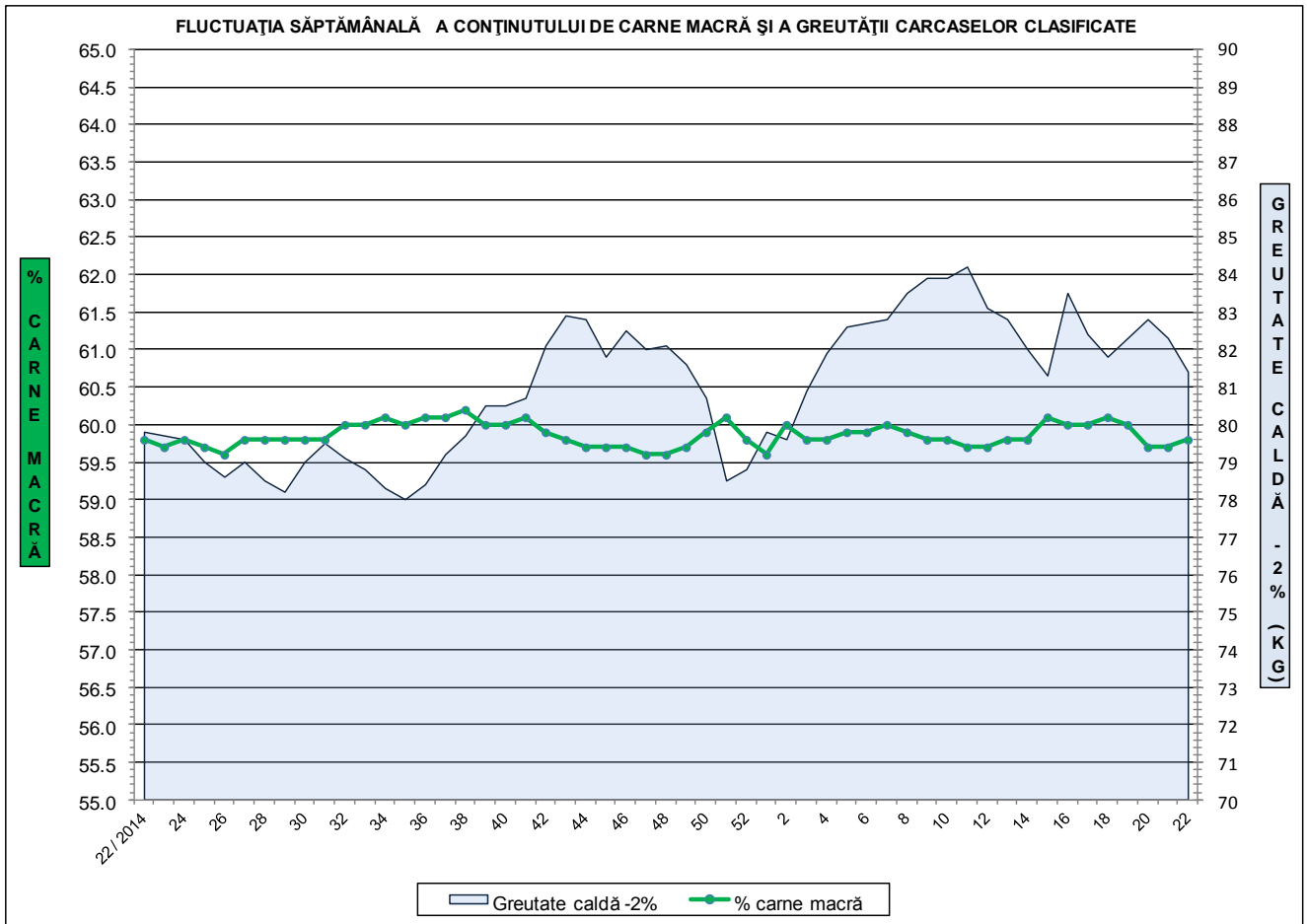


**ÎNCADRAREA ÎN CLASE A CARCASELOR DE PORCINE
CLASIFICATE ÎN SĂPTĂMÂNA 25 - 31 MAI 2015**

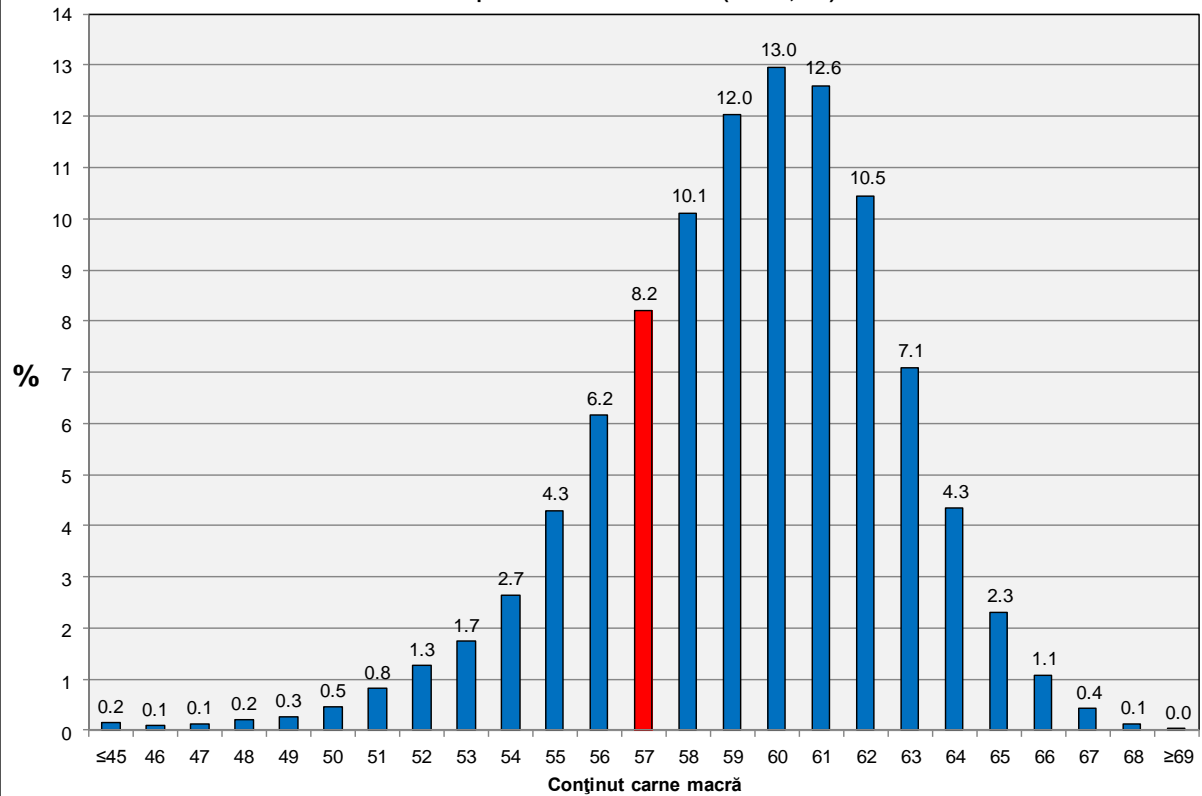
CLASA	% CARNE MACRĂ	NUMĂR CARCASE	% DIN TOTAL	% CARNE MACRĂ	GREUTATE CALDĂ - 2% (KG)
S	≥ 60	41,341	51.44	62.3	80.0
E	55 - 59.9	32,779	40.79	57.9	82.3
U	50 - 54.9	5,564	6.92	53.2	85.9
R	45 - 49.9	605	0.75	48.2	88.8
O	40 - 44.9	73	0.09	43.2	87.1
P	< 40	6	0.01	37.9	93.5
TOTAL		80,368	100.00	59.8	81.4

EVOLUȚIA SĂPTĂMÂNALĂ A GREUTĂȚII CARCASELOR CLASIFICATE

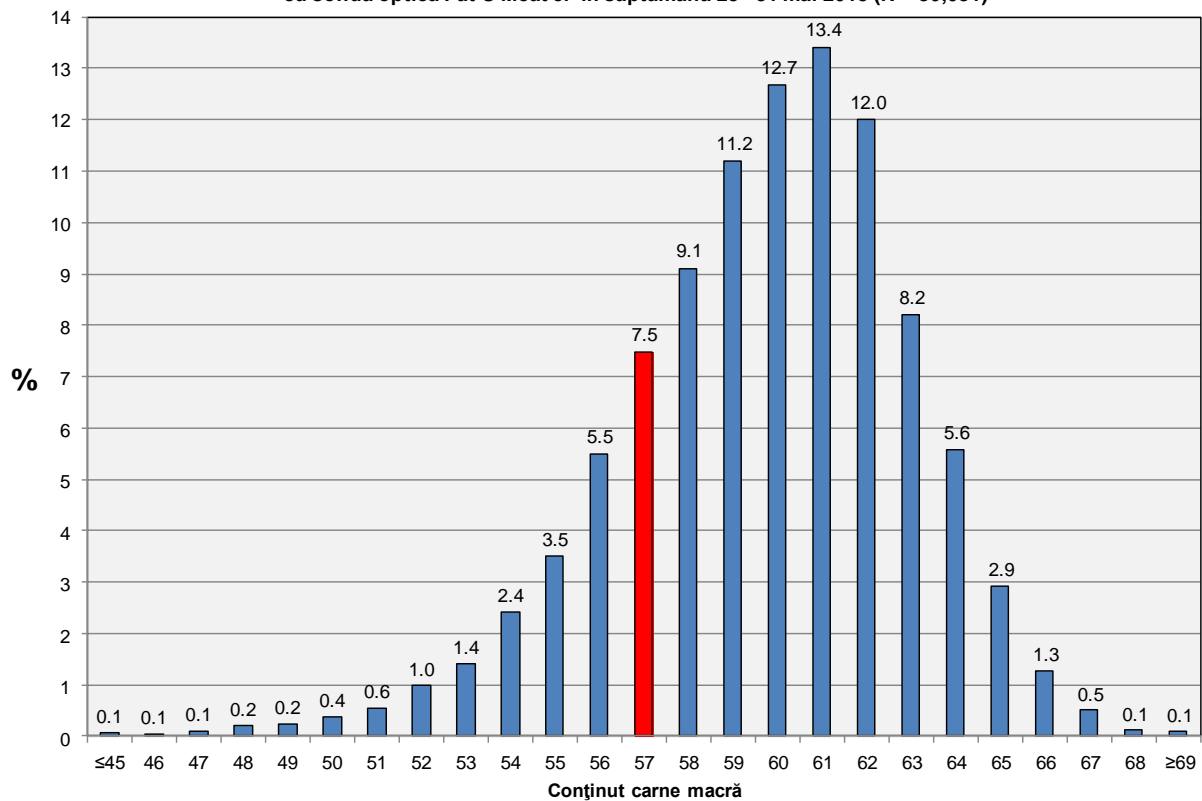




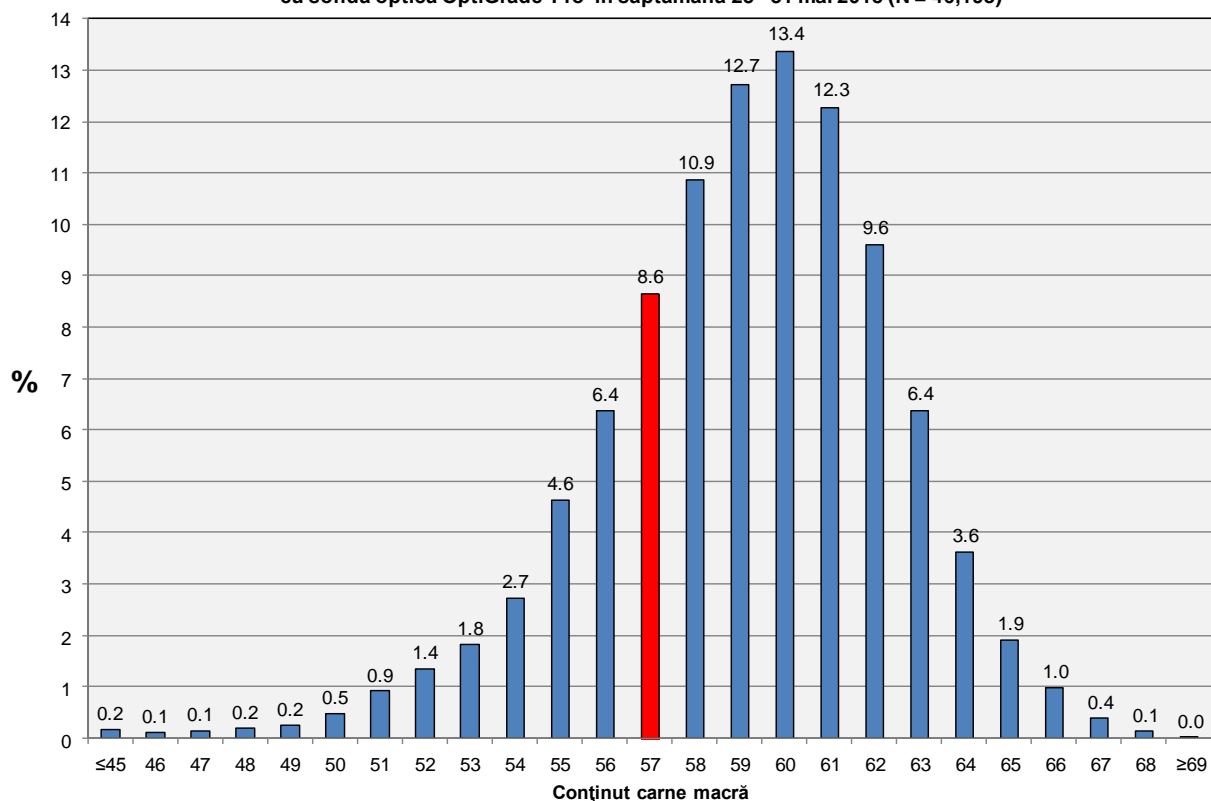
Distribuția conținutului de carne macră a carcaselor clasificate în România în săptămâna 25 - 31 mai 2015 (N = 80,368)



Distribuția conținutului de carne macră a carcaselor clasificate în România cu echipamentul cu sondă optică Fat O Meat'er în săptămâna 25 - 31 mai 2015 (N = 30,031)



Distribuția conținutului de carne macră a carcaselor clasificate în România cu echipamentul cu sondă optică OptiGrade-Pro în săptămâna 25 - 31 mai 2015 (N = 46,198)



Distribuția conținutului de carne macră a carcaselor clasificate în România cu metoda ZP în săptămâna 25 - 31 mai 2015 (N = 4,139)

