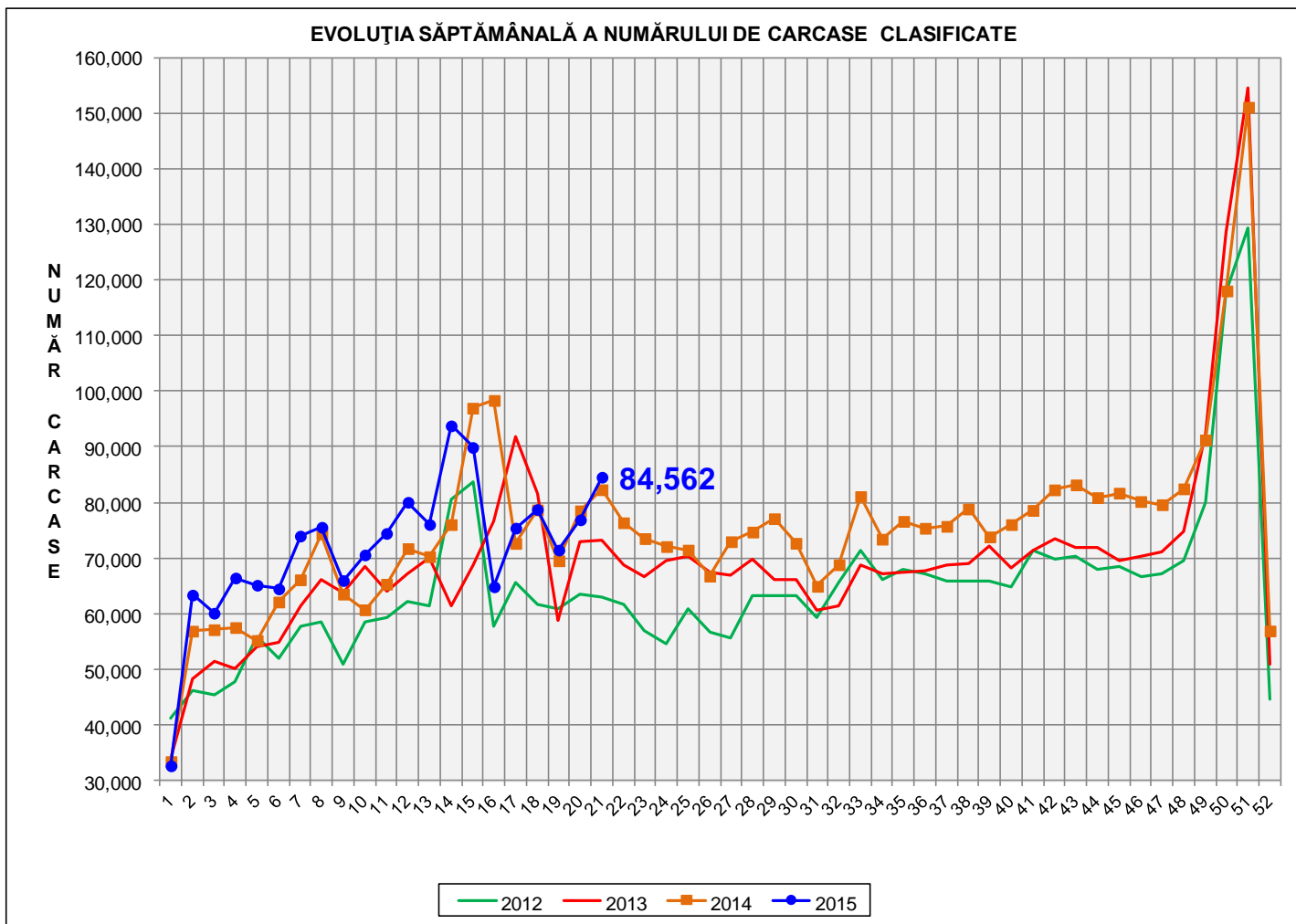




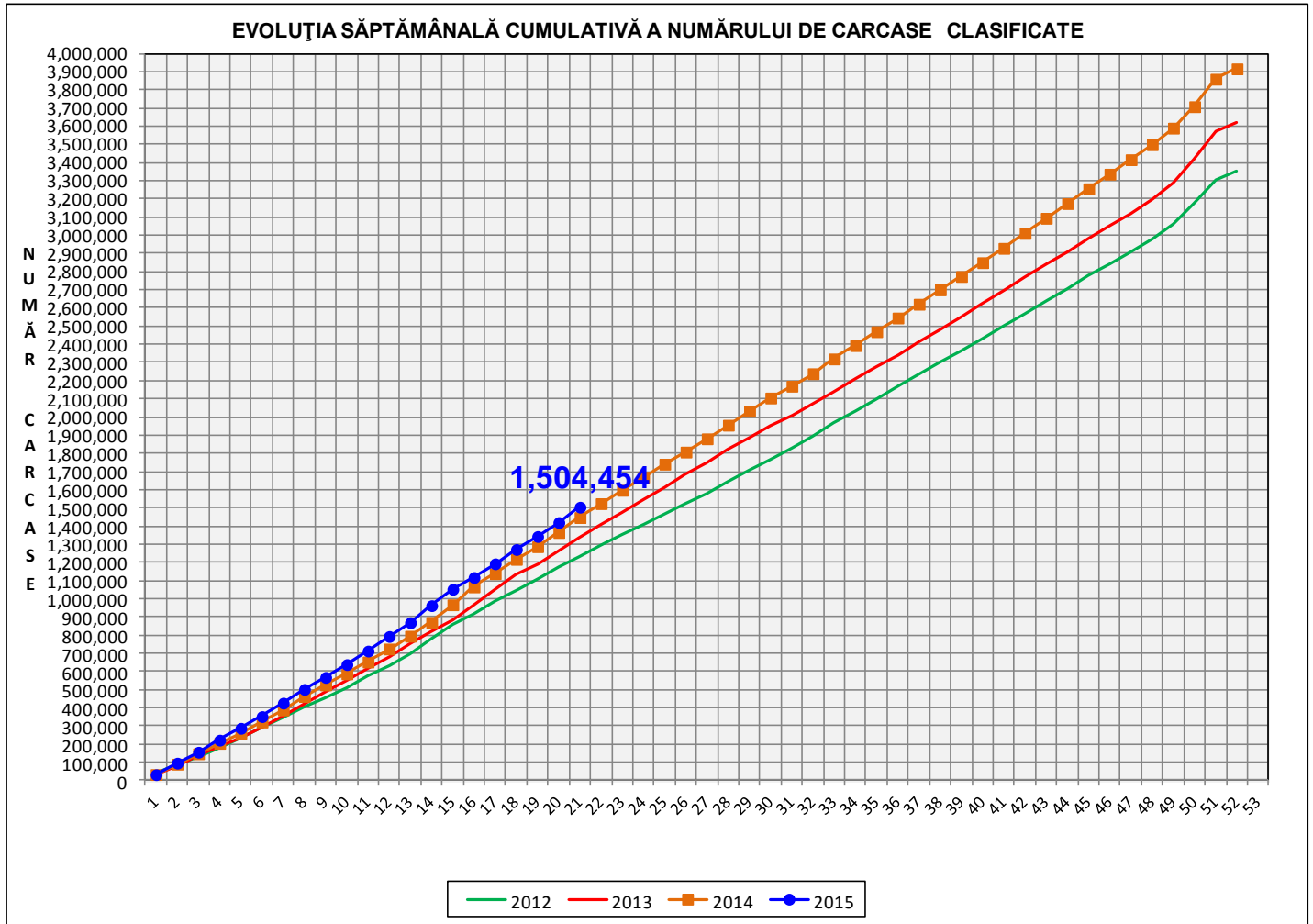
Rezultatele clasificării carcaselor de porcine

Săptămâna 21 (18 – 24 mai 2015)



% Modificare	
S21 / S20	S21 2015/ S21 2014
10.0%	2.7%

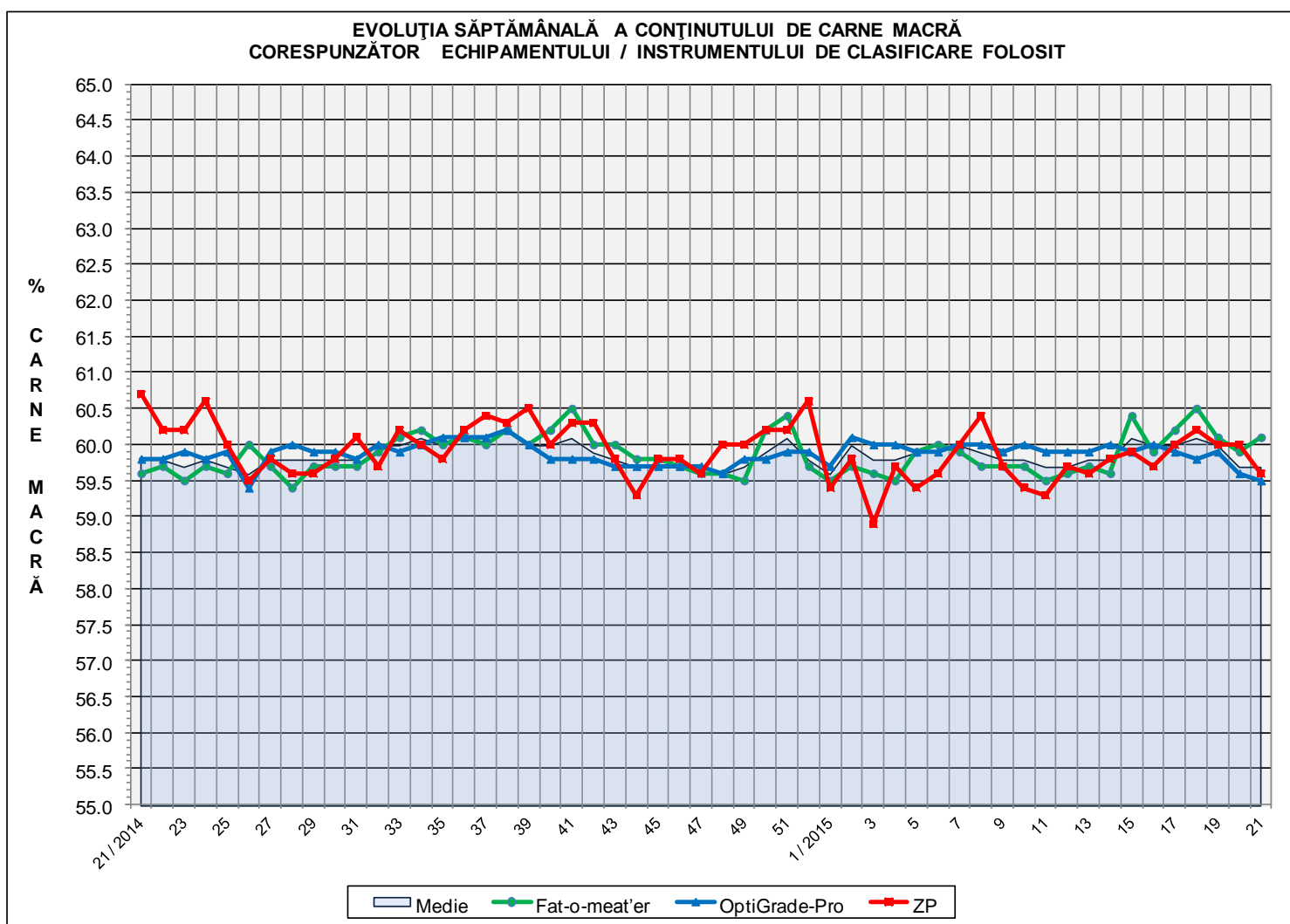
EVOLUȚIA SĂPTĂMÂNALĂ CUMULATIVĂ A NUMĂRULUI DE CARCASE CLASIFICATE



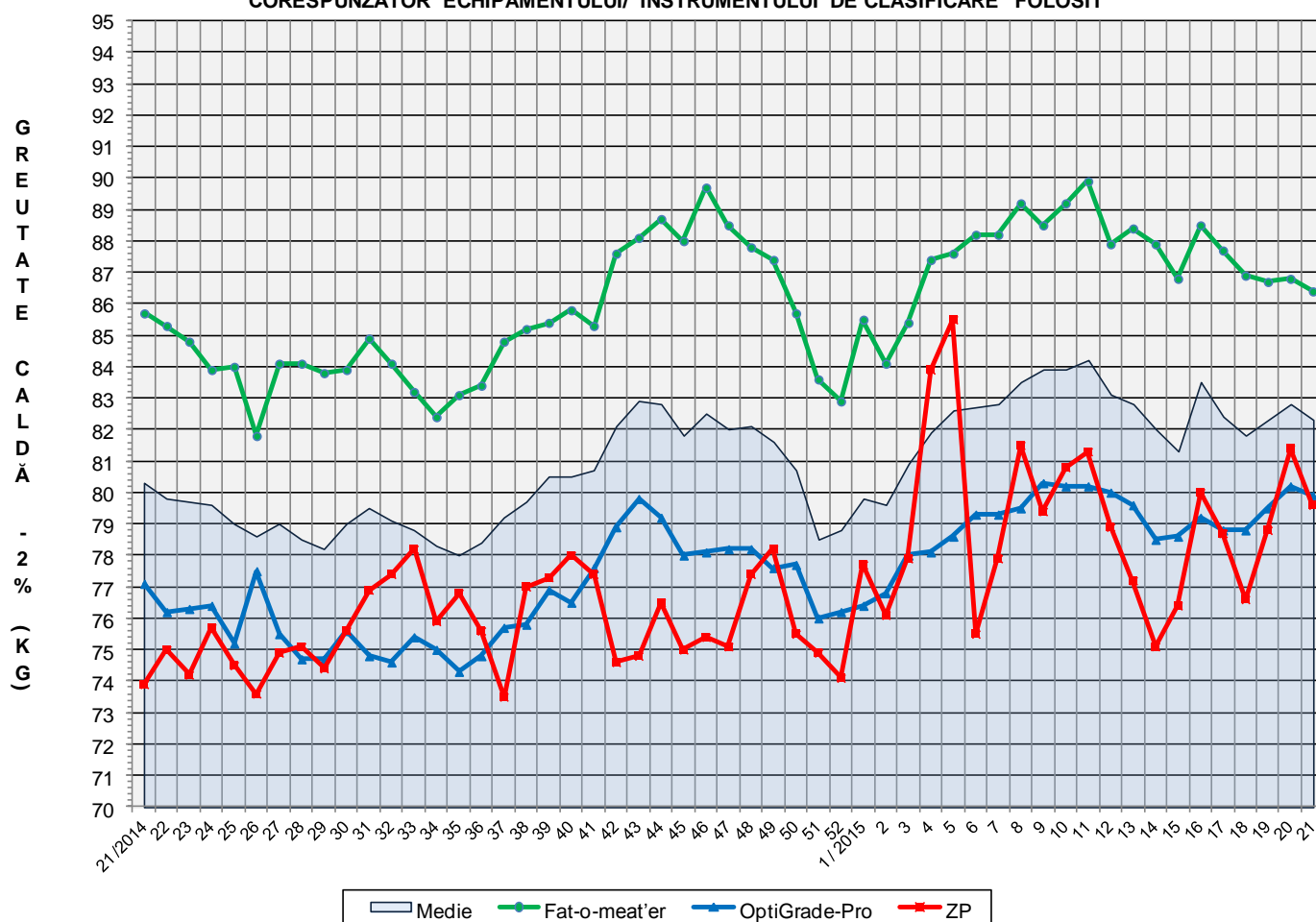
% Modificare
S21 2015/ S21 2014
3.9%

Numărul de carcase clasificate în săptămâna 18 - 24 mai 2015 în funcție de echipamentul / instrumentul folosit

Metoda	Echipament / instrument	Număr carcase	% din total carcase
Sondă Optică	Fat-o-meat'er	31,586	37.35%
	OptiGrade-Pro	48,631	57.51%
ZP	Rigla	4,345	5.14%
TOTAL		84,562	100.00%



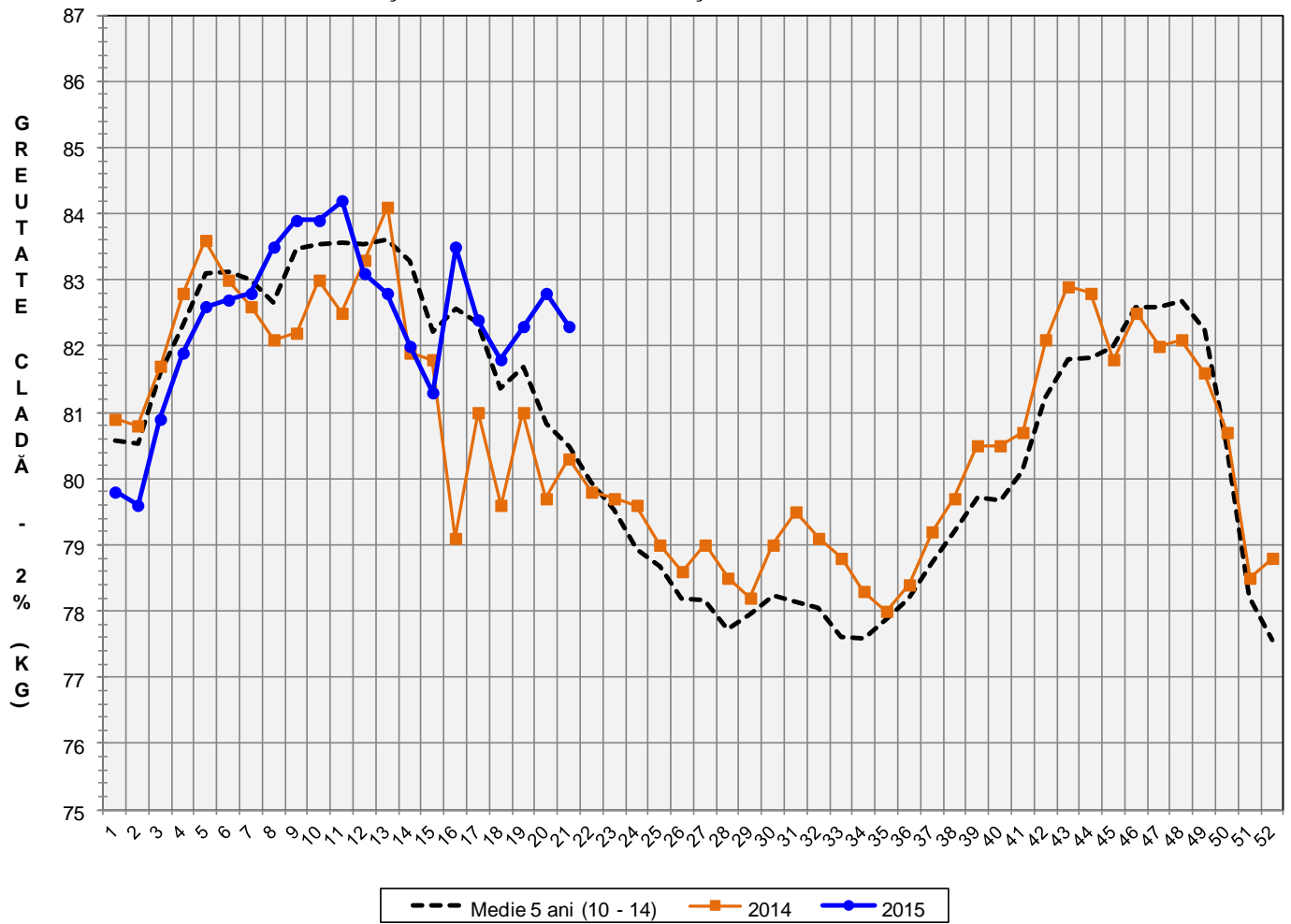
**EVOLUȚIA SĂPTĂMÂNALĂ A GREUTĂȚII CARCASELOR
CORESPUNZĂTOR ECHIPAMENTULUI/ INSTRUMENTULUI DE CLASIFICARE FOLOSIT**

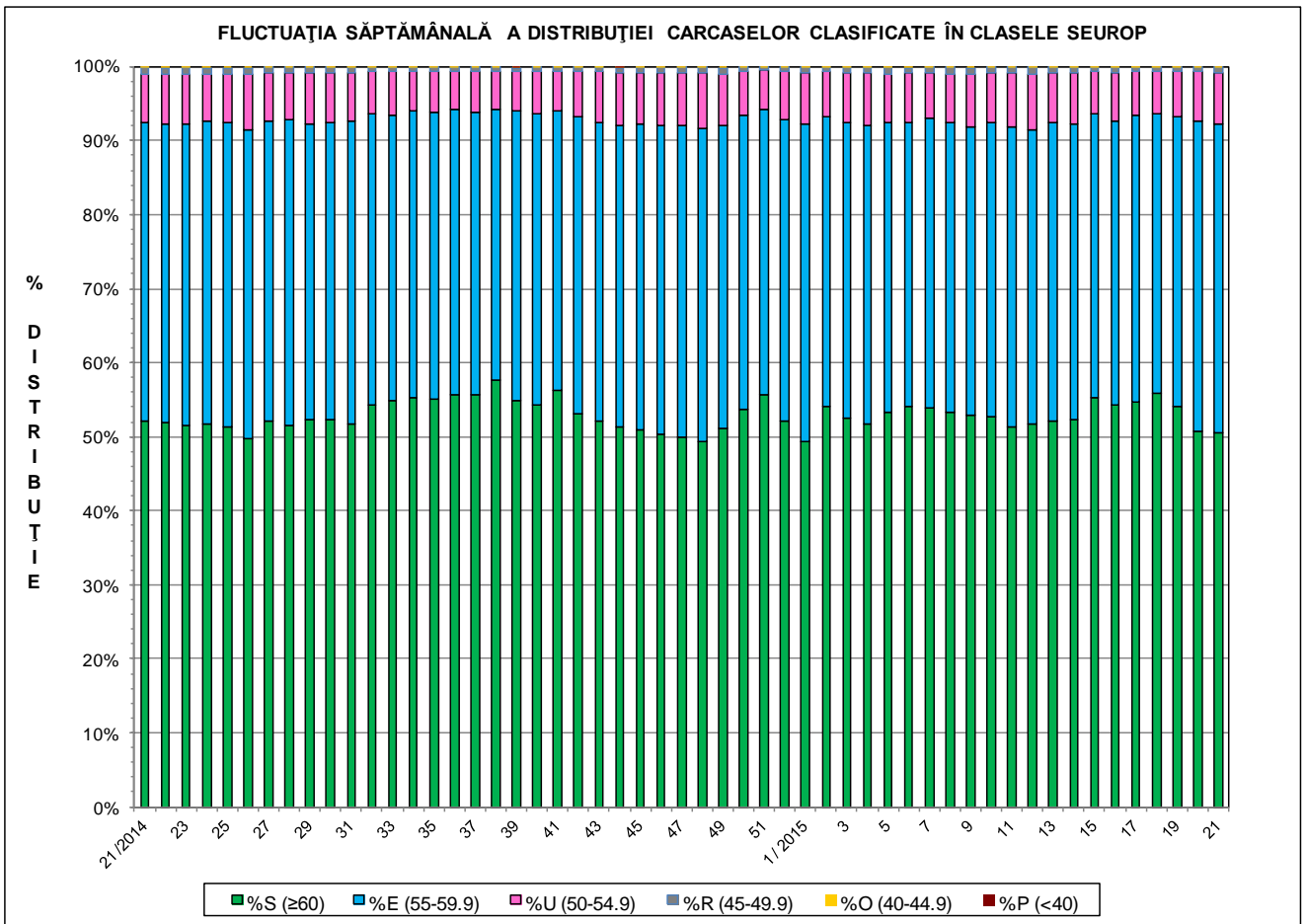
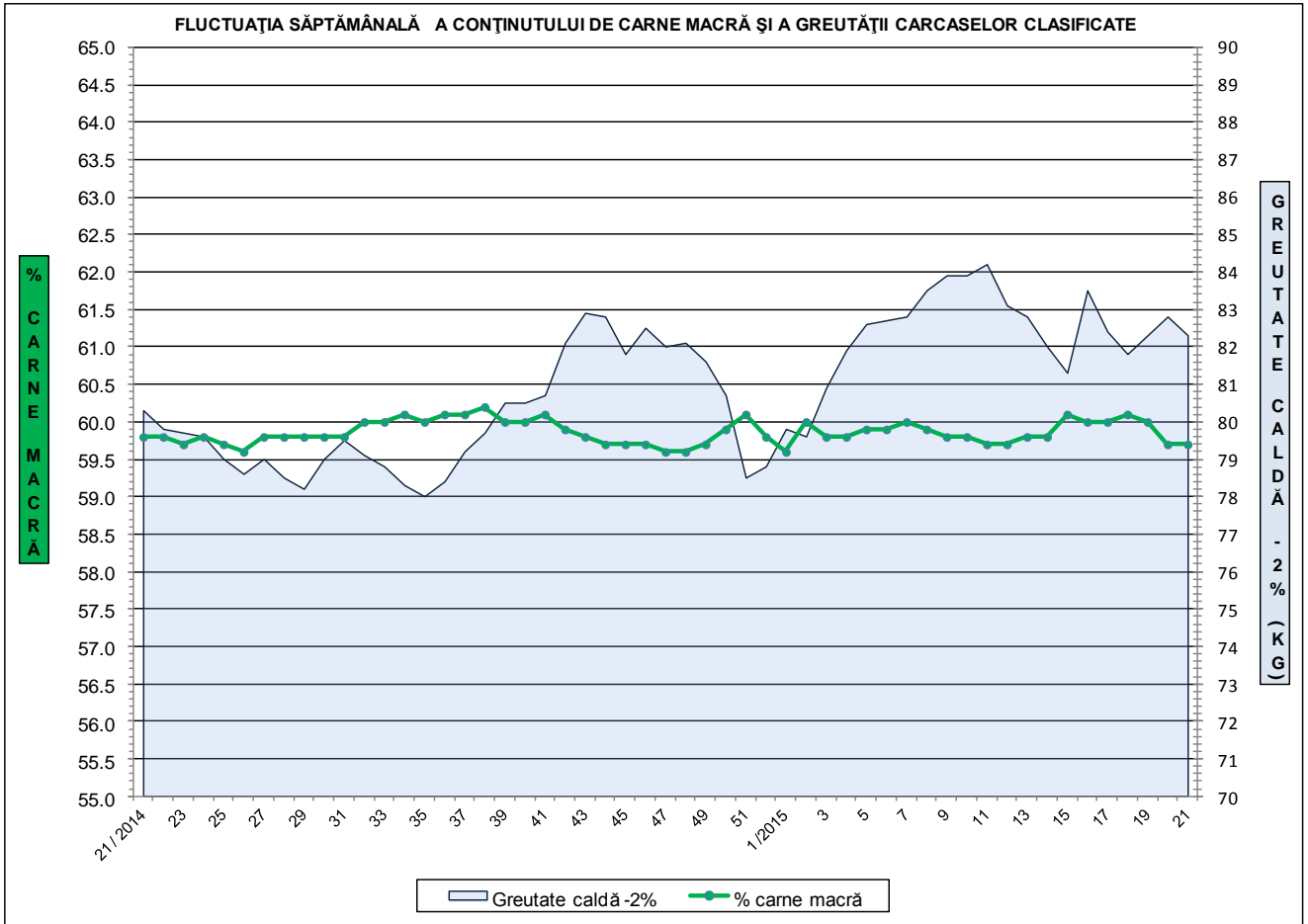


**ÎNCADRAREA ÎN CLASE A CARCASELOR DE PORCINE
CLASIFICATE ÎN SĂPTĂMÂNA 18 - 24 MAI 2015**

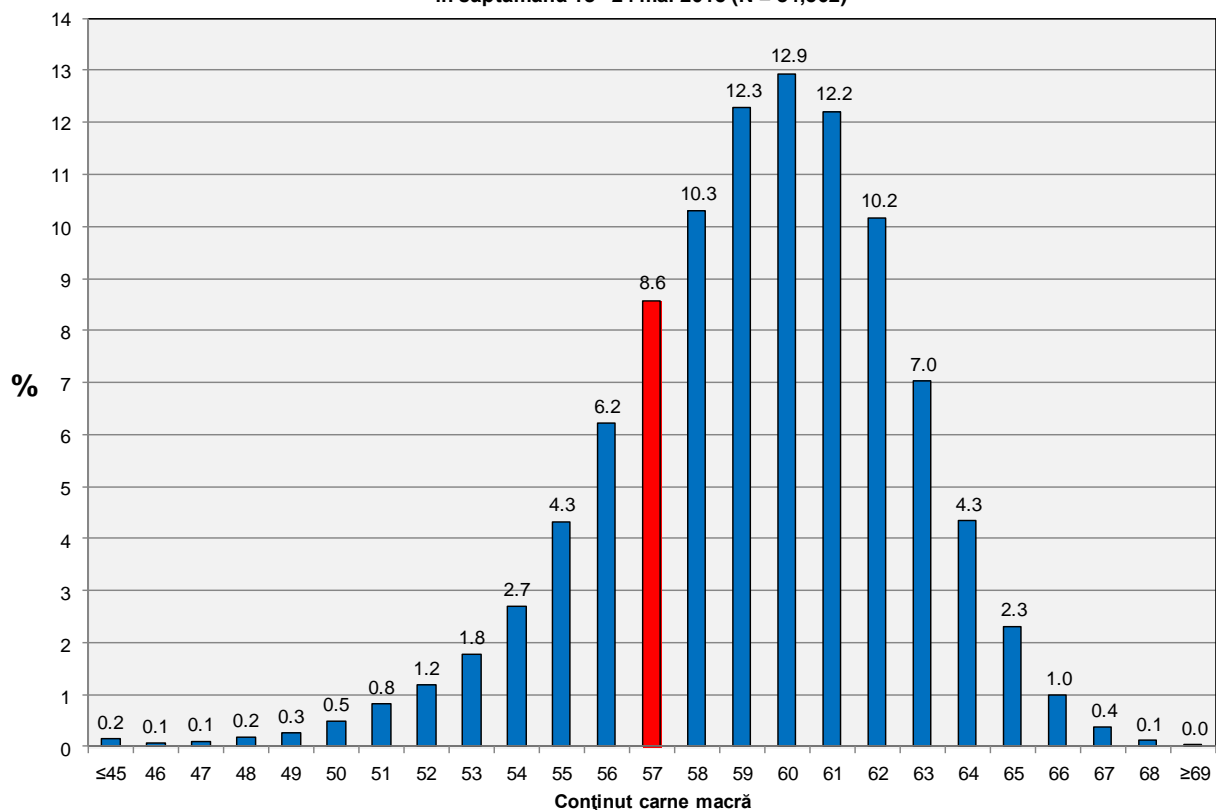
CLASA	% CARNE MACRĂ	NUMĂR CARCASE	% DIN TOTAL	% CARNE MACRĂ	GREUTATE CALDĂ - 2% (KG)
S	≥ 60	42,712	50.51	62.3	80.9
E	55 - 59.9	35,246	41.68	58.0	83.2
U	50 - 54.9	5,925	7.01	53.2	86.4
R	45 - 49.9	585	0.69	48.3	89.6
O	40 - 44.9	78	0.09	43.3	88.4
P	< 40	16	0.02	33.8	85.2
TOTAL		84,562	100.00	59.7	82.3

EVOLUȚIA SĂPTĂMÂNALĂ A GREUTĂȚII CARCASELOR CLASIFICATE

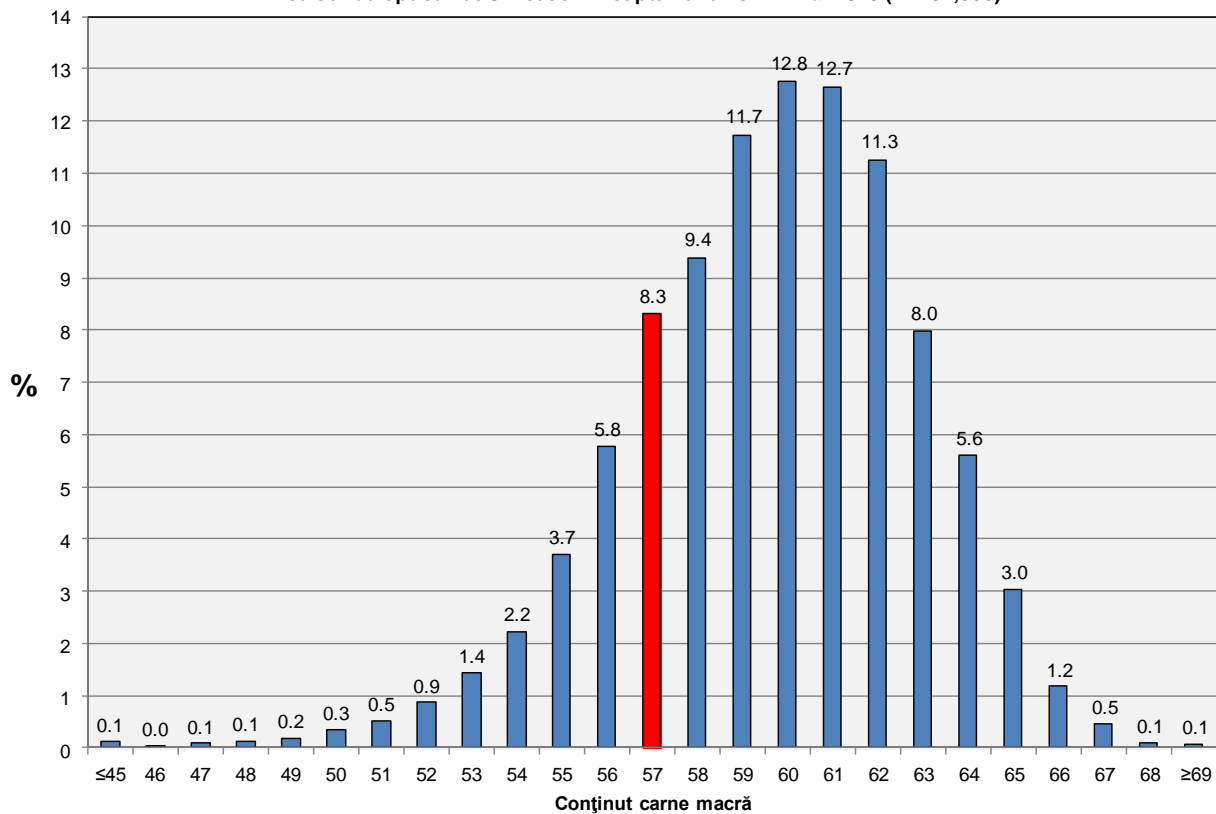




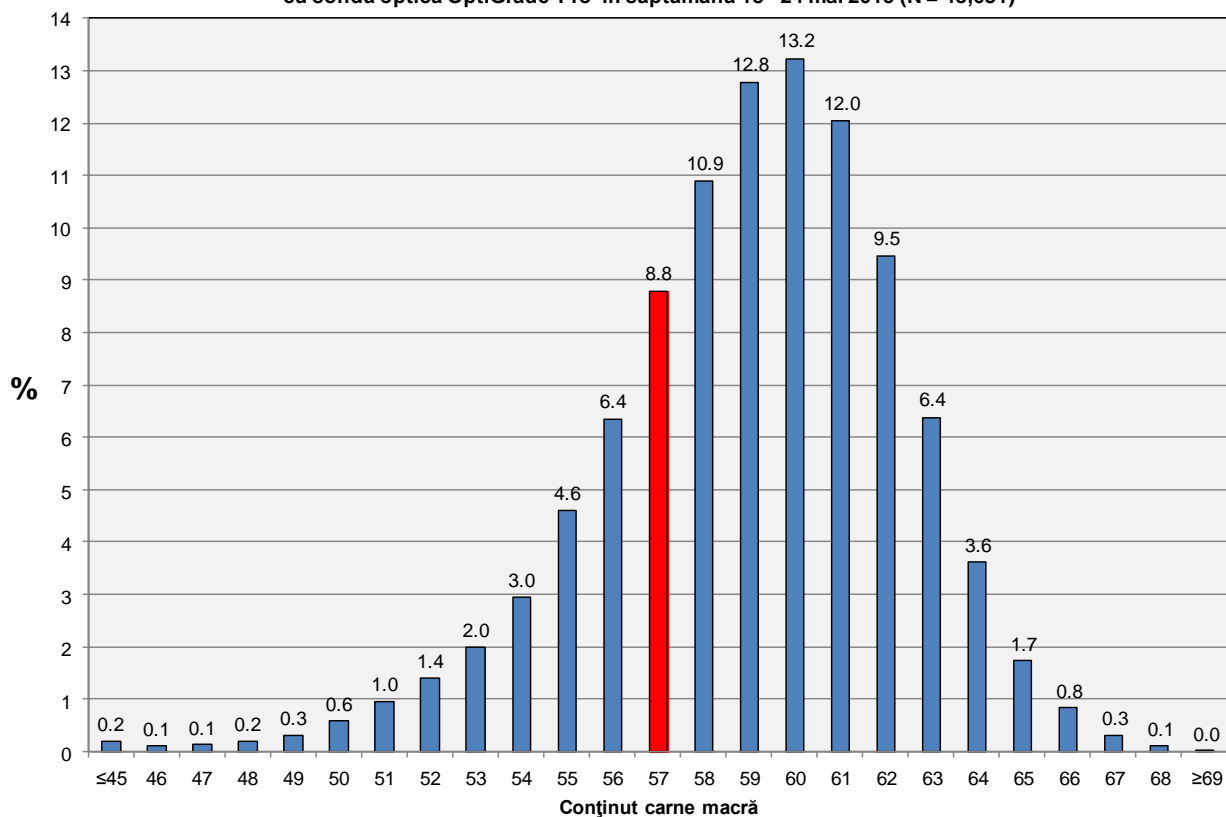
Distribuția conținutului de carne macră a carcaselor clasificate în România în săptămâna 18 - 24 mai 2015 (N = 84,562)



Distribuția conținutului de carne macră a carcaselor clasificate în România cu echipamentul cu sondă optică Fat O Meat'er în săptămâna 18 - 24 mai 2015 (N = 31,586)



Distribuția conținutului de carne macră a carcaselor clasificate în România cu echipamentul cu sondă optică OptiGrade-Pro în săptămâna 18 - 24 mai 2015 (N = 48,631)



Distribuția conținutului de carne macră a carcaselor clasificate în România cu metoda ZP în săptămâna 18 - 24 mai 2015 (N = 4,345)

