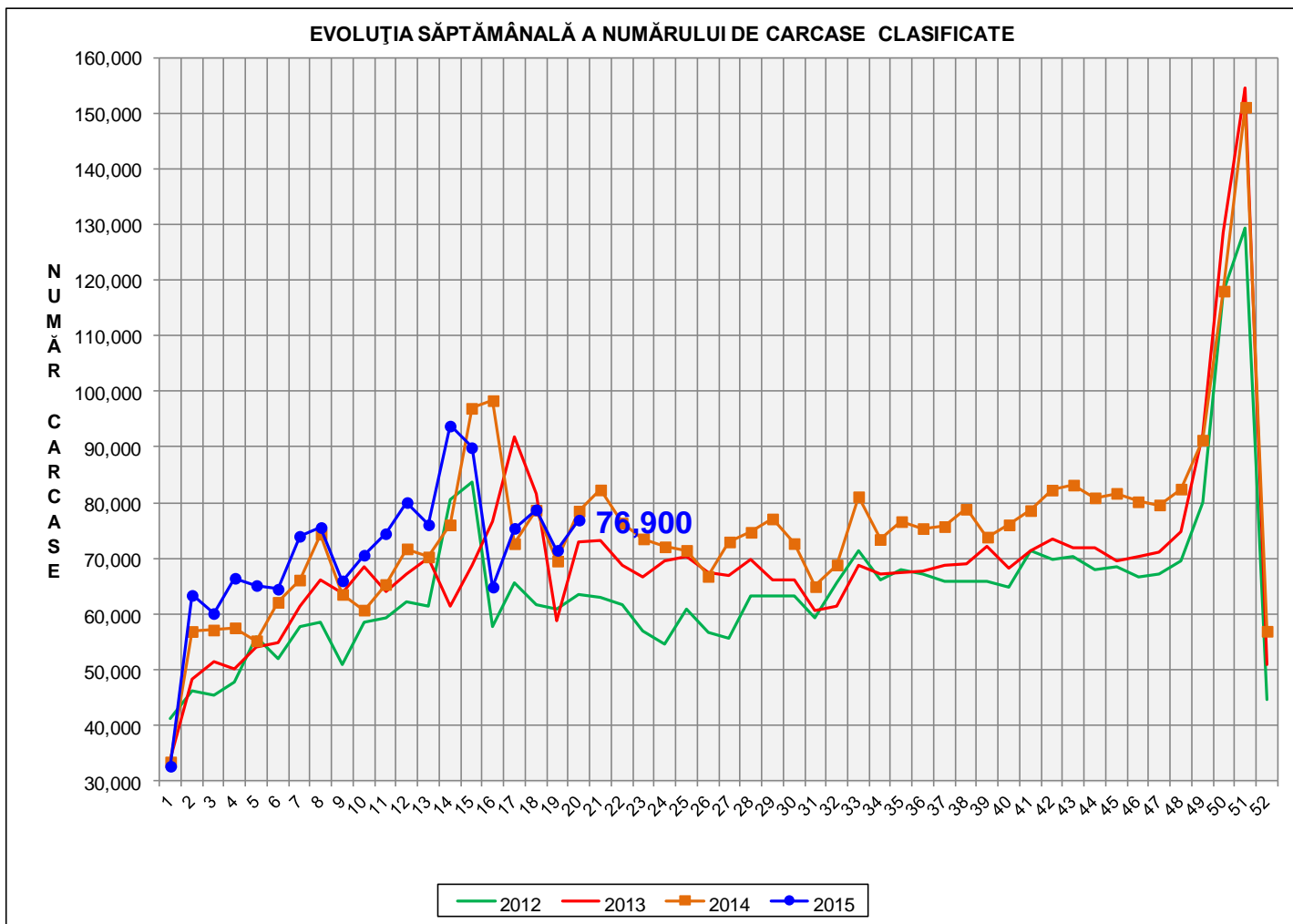




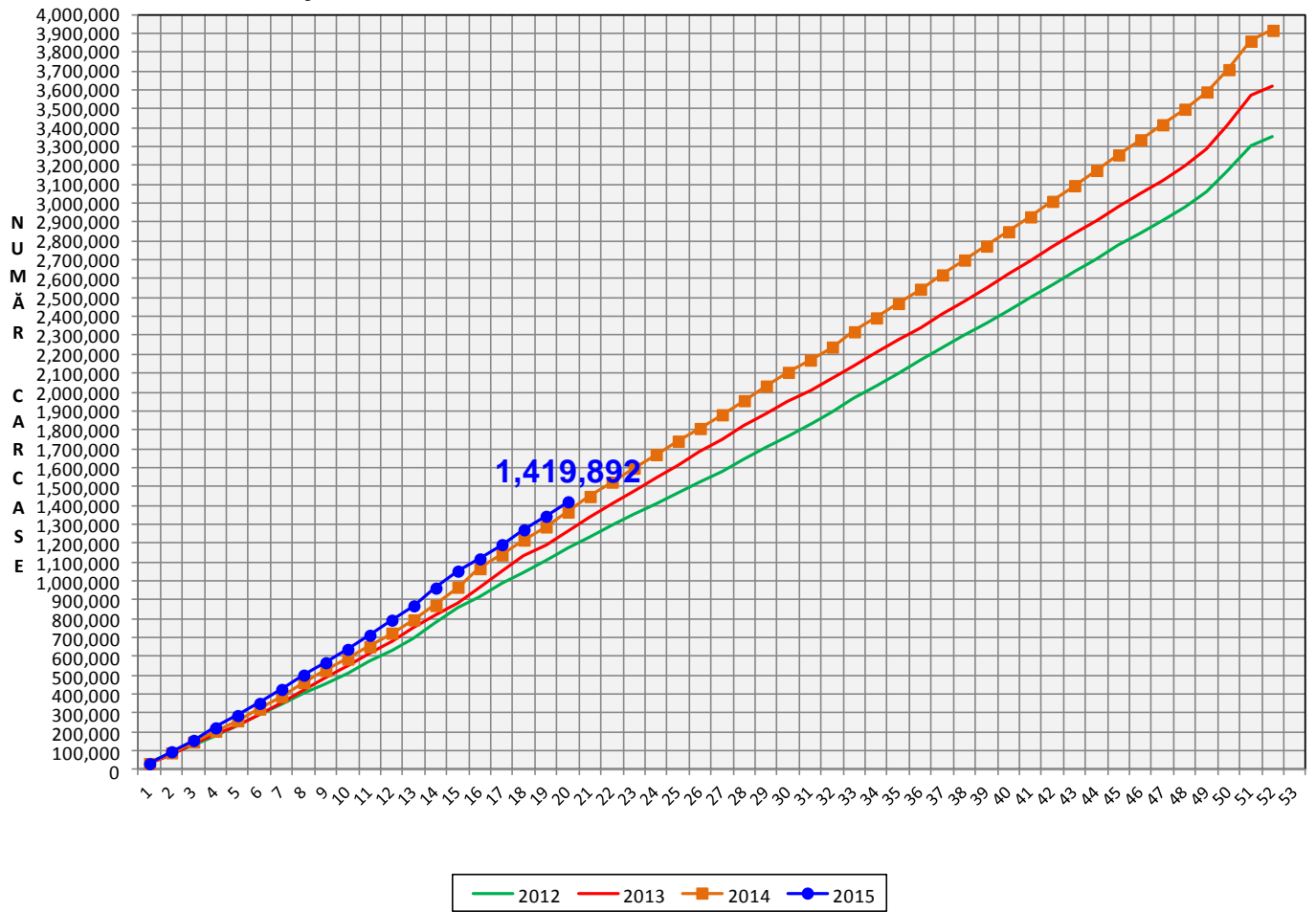
Rezultatele clasificării carcaselor de porcine

Săptămâna 20 (11 – 17 mai 2015)



% Modificare	
S20 / S19	S20 2015/ S20 2014
7.6%	-2.1%

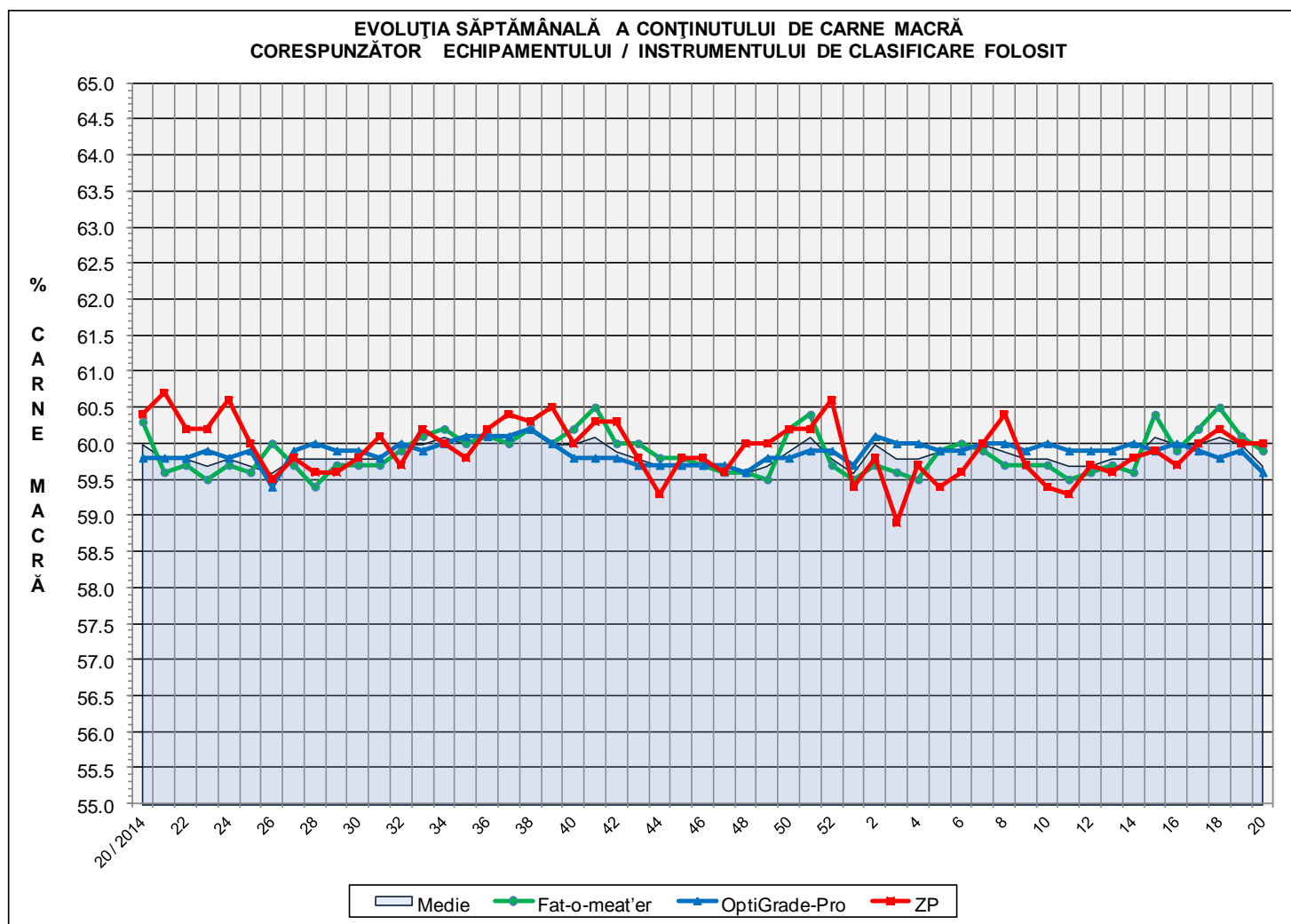
EVOLUȚIA SĂPTĂMÂNALĂ CUMULATIVĂ A NUMĂRULUI DE CARCASE CLASIFICATE



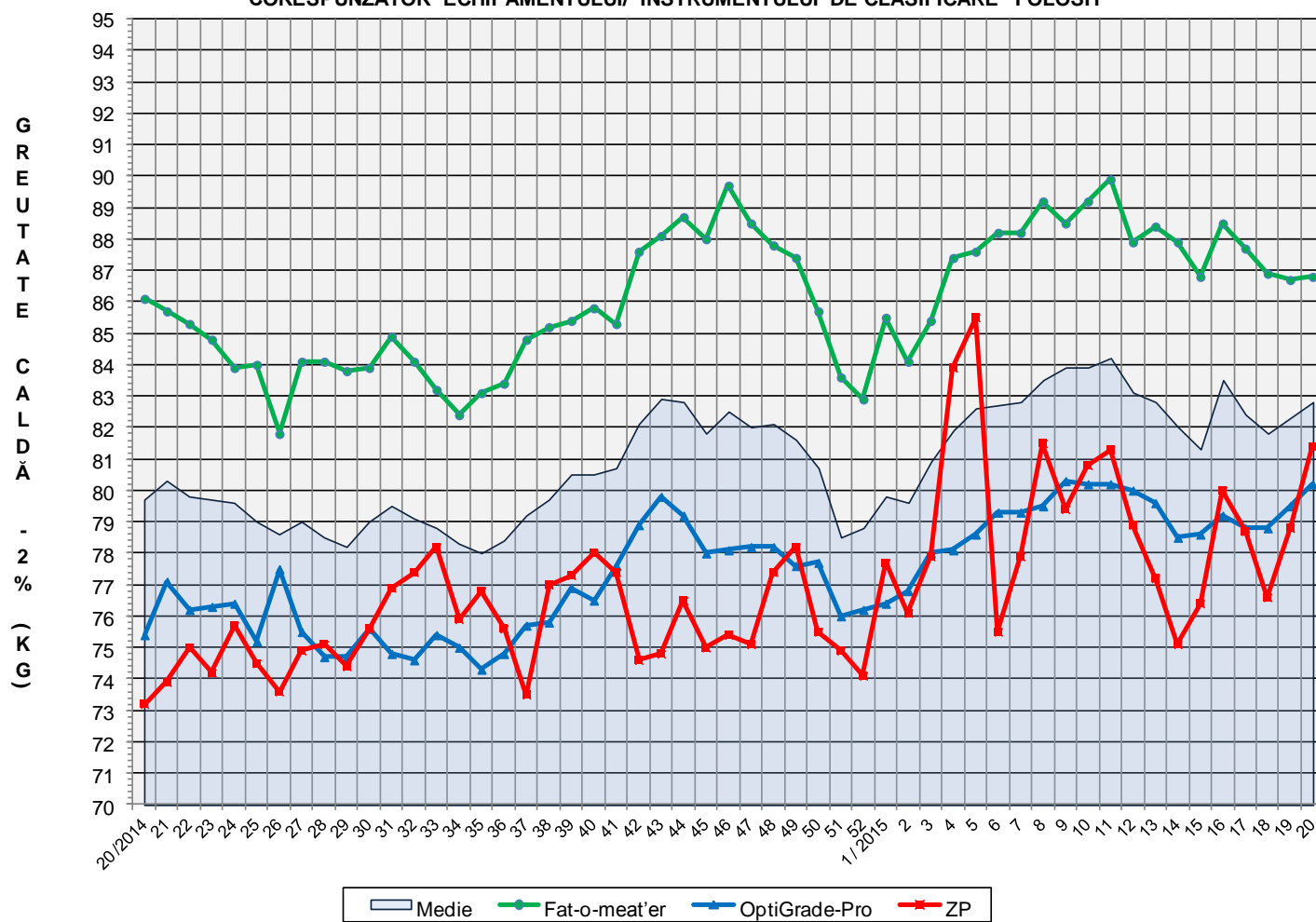
% Modificare
S20 2015/ S20 2014
4.0%

Numărul de carcase clasificate în săptămâna 11 - 17 mai 2015 în funcție de echipamentul / instrumentul folosit

Metoda	Echipament / instrument	Număr carcase	% din total carcase
Sondă Optică	Fat-o-meat'er	29,079	37.81%
	OptiGrade-Pro	43,647	56.76%
ZP	Rigla	4,174	5.43%
TOTAL		76,900	100.00%



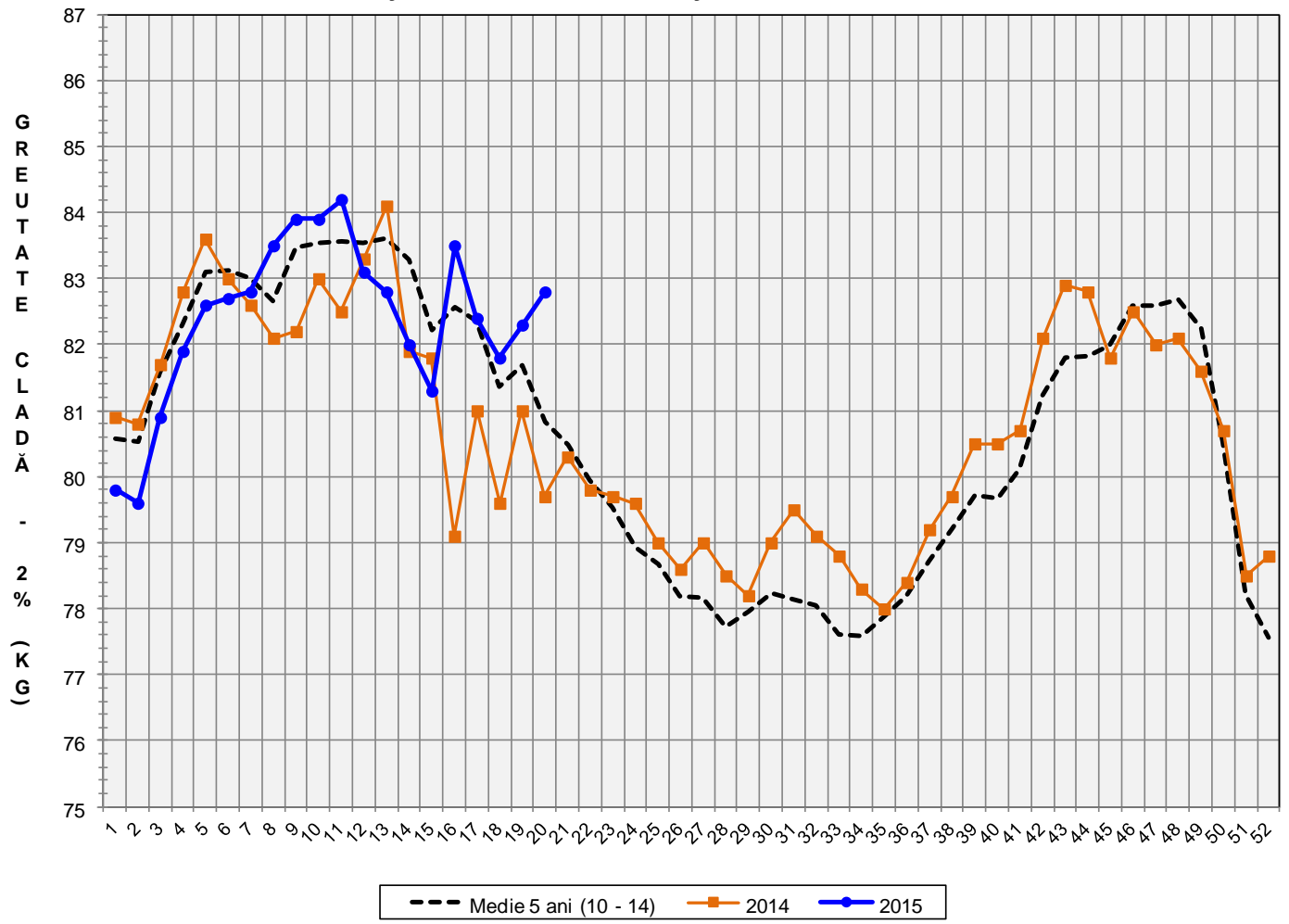
**EVOLUȚIA SĂPTĂMÂNALĂ A GREUTĂȚII CARCASELOR
CORESPUNZĂTOR ECHIPAMENTULUI/ INSTRUMENTULUI DE CLASIFICARE FOLOSIT**

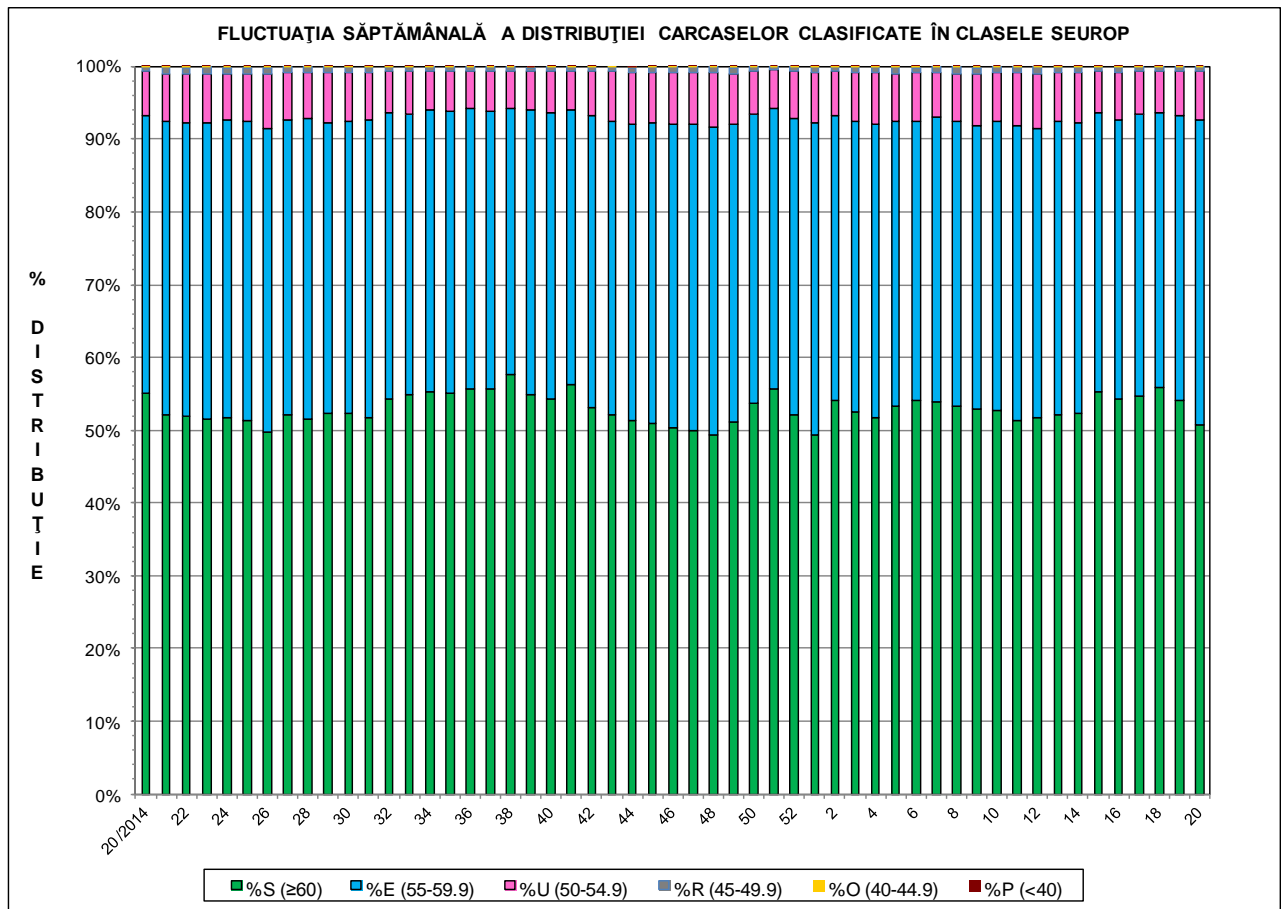
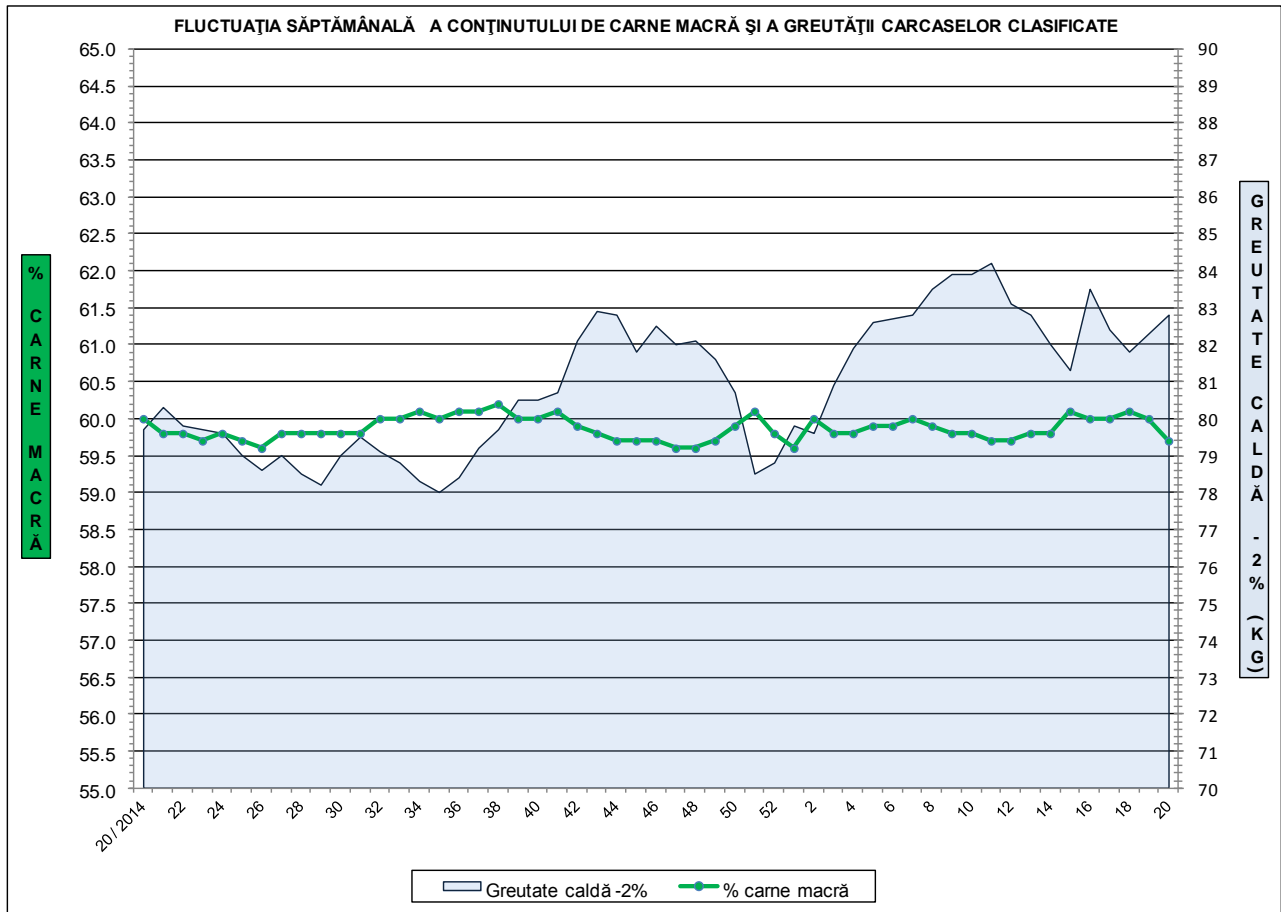


**ÎNCADRAREA ÎN CLASE A CARCASELOR DE PORCINE
CLASIFICATE ÎN SĂPTĂMÂNA 11 - 17 MAI 2015**

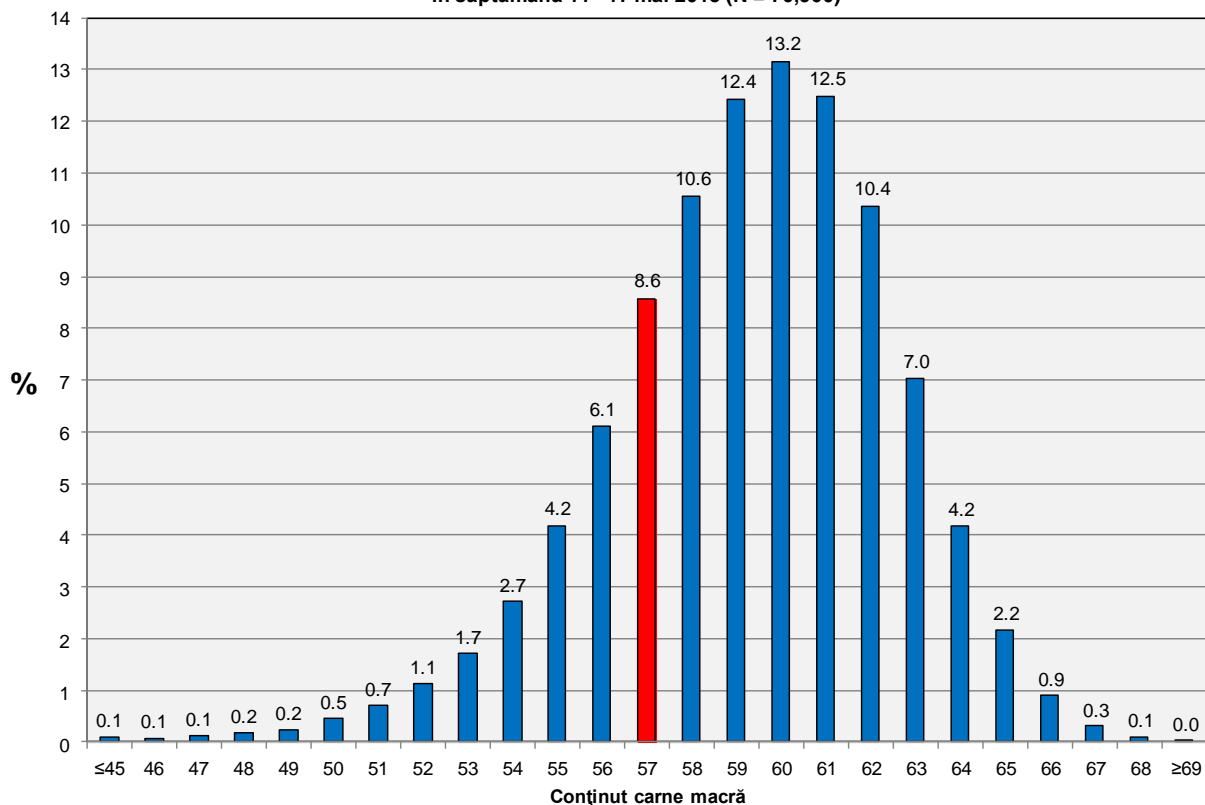
CLASA	% CARNE MACRĂ	NUMĂR CARCASE	% DIN TOTAL	% CARNE MACRĂ	GREUTATE CALDĂ - 2% (KG)
S	≥ 60	38,998	50.71	62.2	81.3
E	55 - 59.9	32,174	41.84	58.0	83.7
U	50 - 54.9	5,168	6.72	53.3	86.8
R	45 - 49.9	516	0.67	48.2	88.3
O	40 - 44.9	40	0.05	42.7	92.4
P	< 40	4	0.01	39.1	99.7
TOTAL		76,900	100.00	59.7	82.8

EVOLUȚIA SĂPTĂMÂNALĂ A GREUTĂȚII CARCASELOR CLASIFICATE

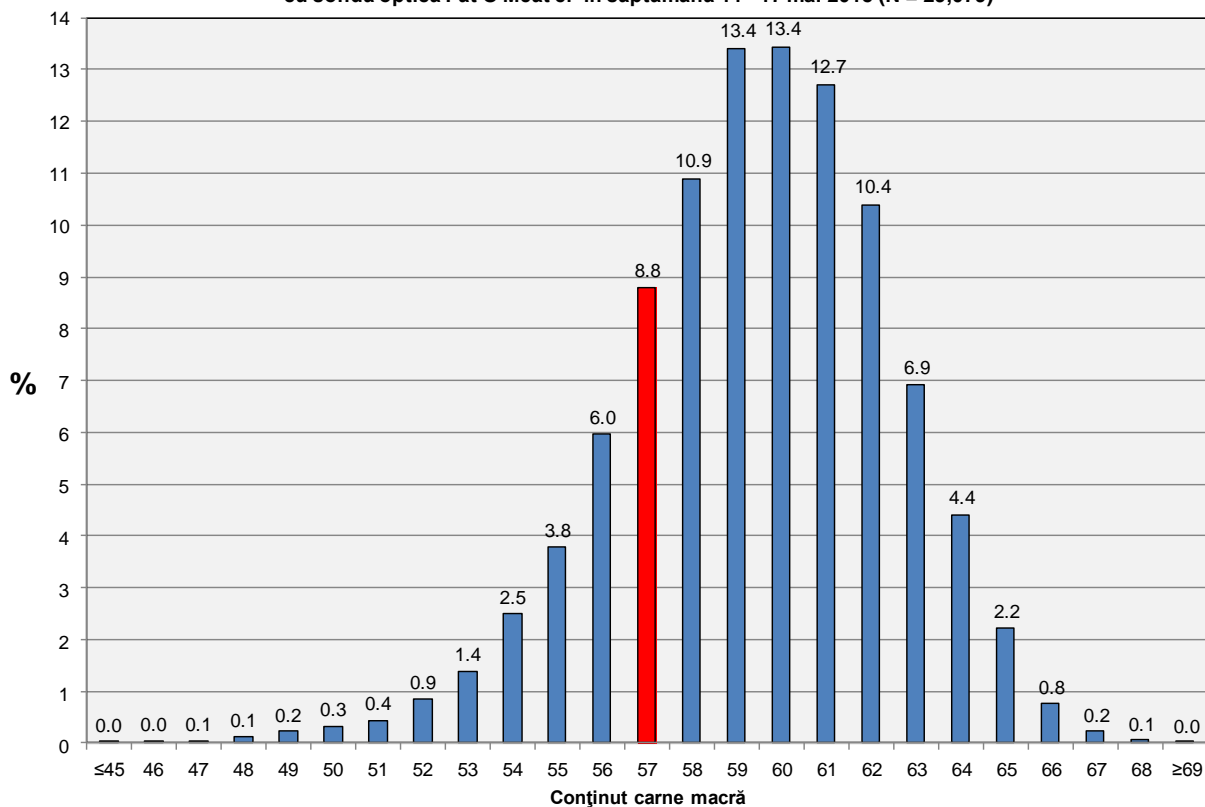




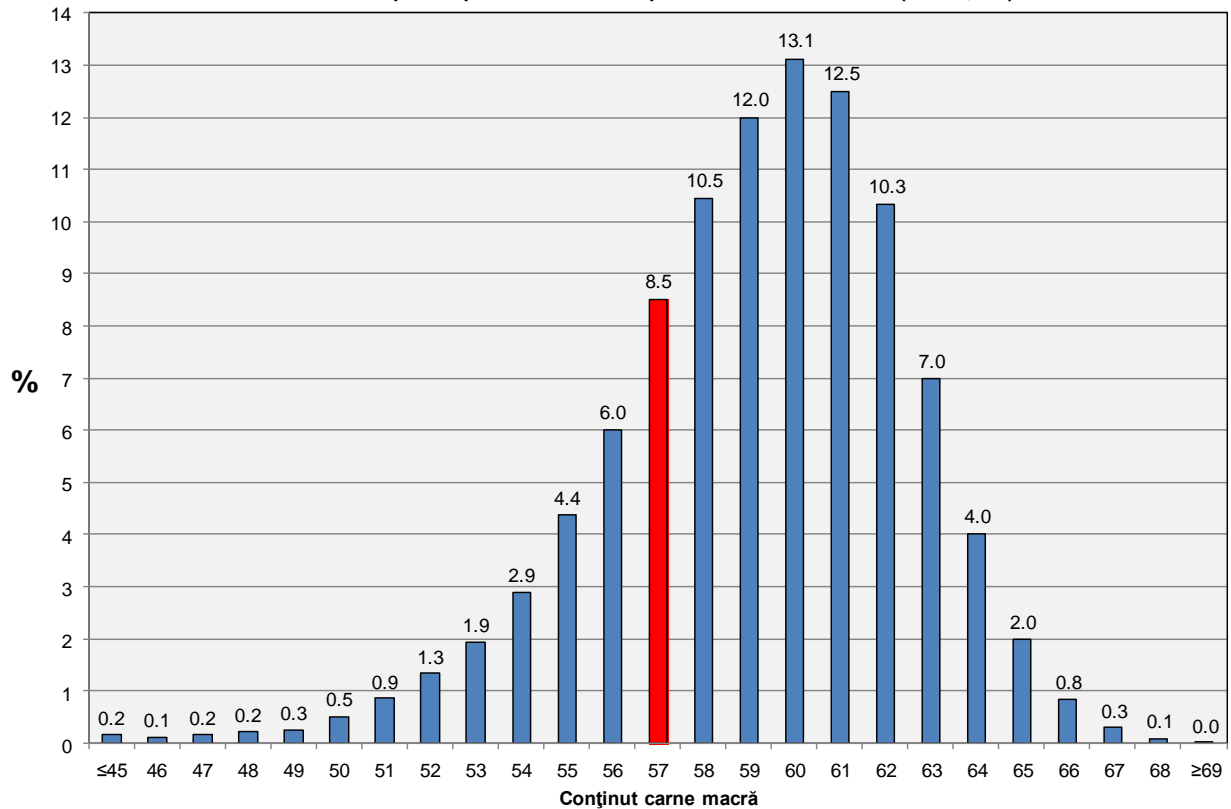
Distribuția conținutului de carne macră a carcaselor clasificate în România în săptămâna 11 - 17 mai 2015 (N = 76,900)



Distribuția conținutului de carne macră a carcaselor clasificate în România cu echipamentul cu sondă optică Fat O Meat'er în săptămâna 11 - 17 mai 2015 (N = 29,079)



Distribuția conținutului de carne macră a carcaselor clasificate în România cu echipamentul cu sondă optică OptiGrade-Pro în săptămâna 11 - 17 mai 2015 (N = 43,647)



Distribuția conținutului de carne macră a carcaselor clasificate în România cu metoda ZP în săptămâna 11 - 17 mai 2015 (N = 4,174)

