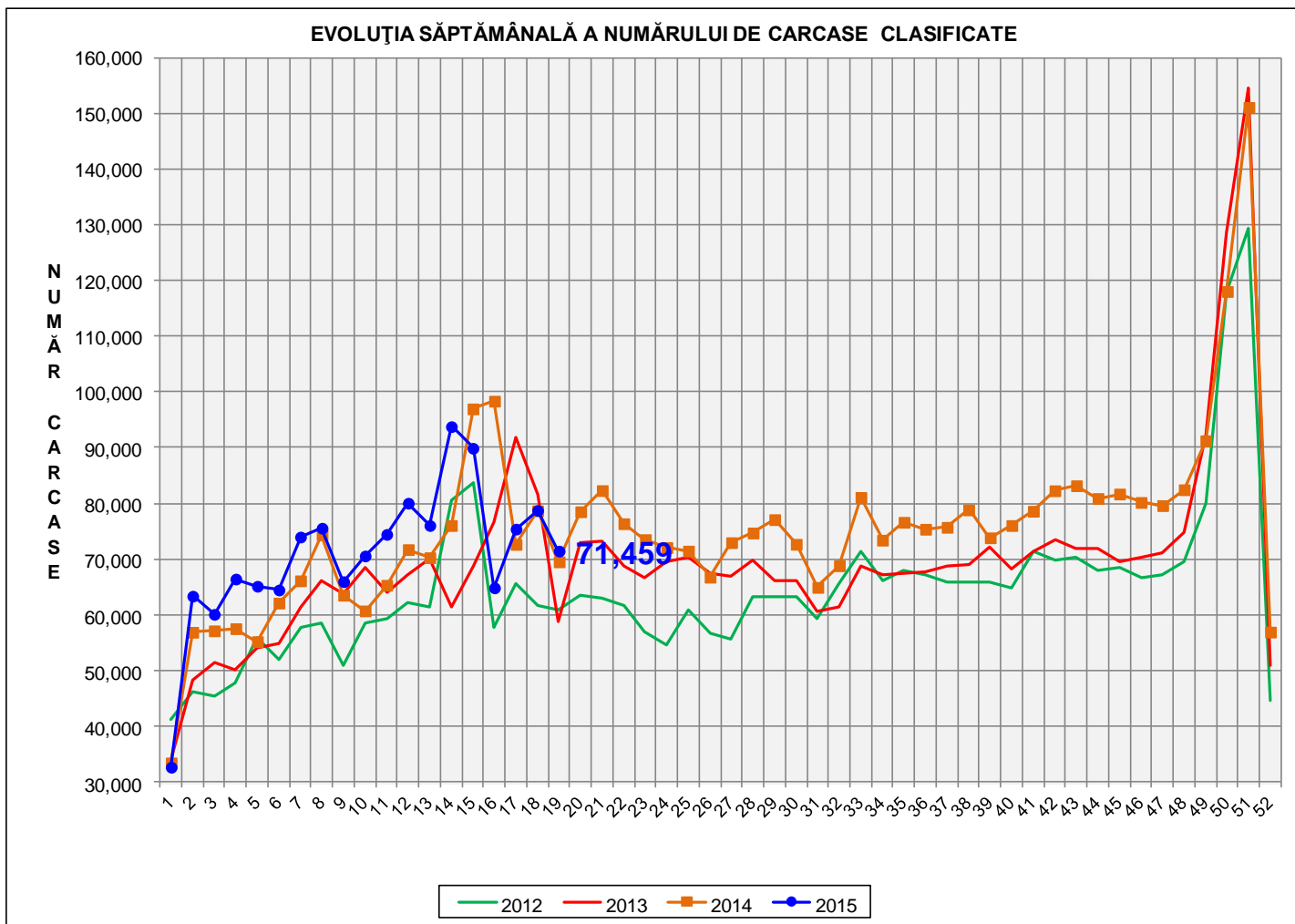




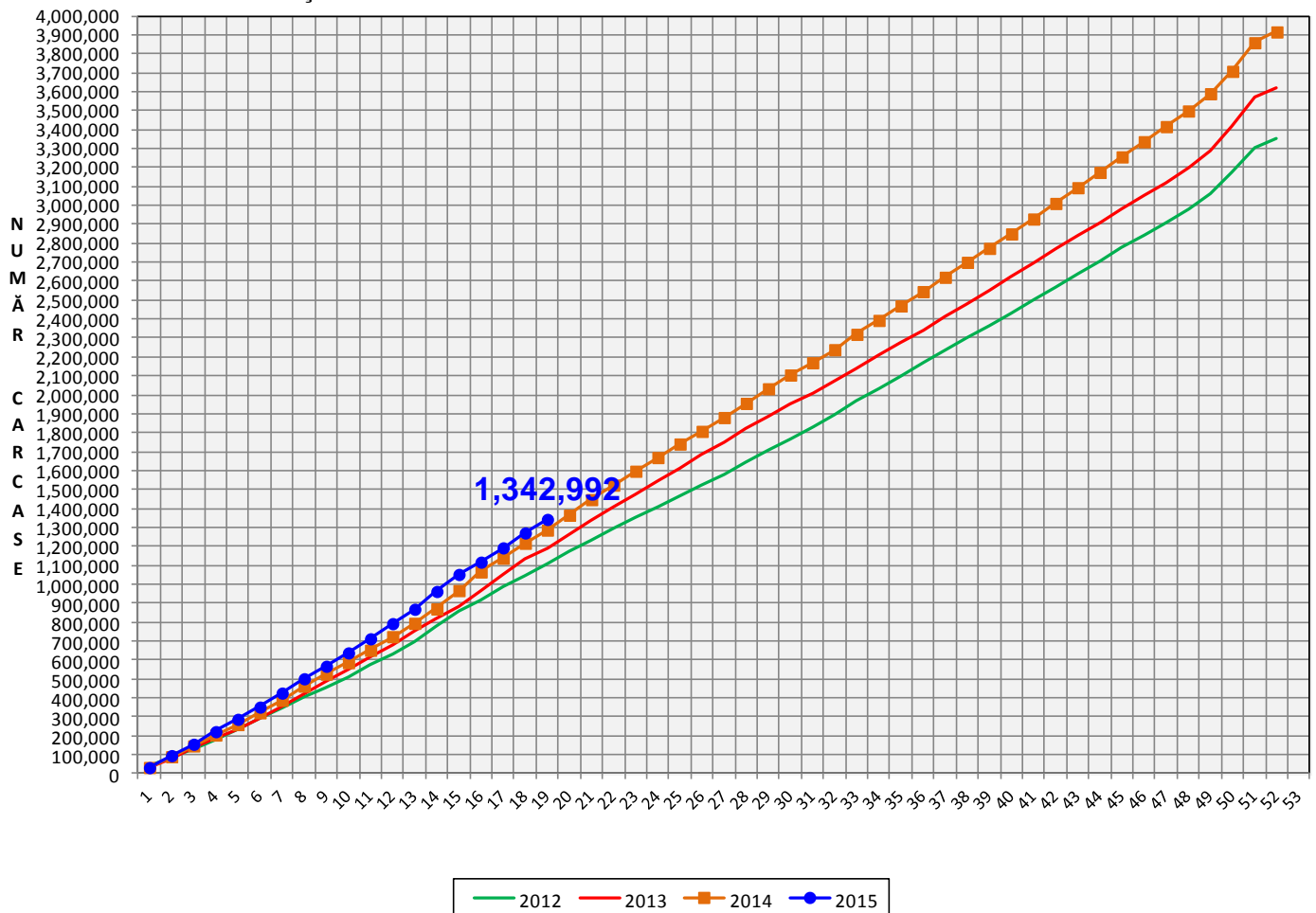
# Rezultatele clasificării carcaselor de porcine

## Săptămâna 19 (4 – 10 mai 2015)



% Modificare	
S19 / S18	S19 2015/ S19 2014
-9.3%	2.8%

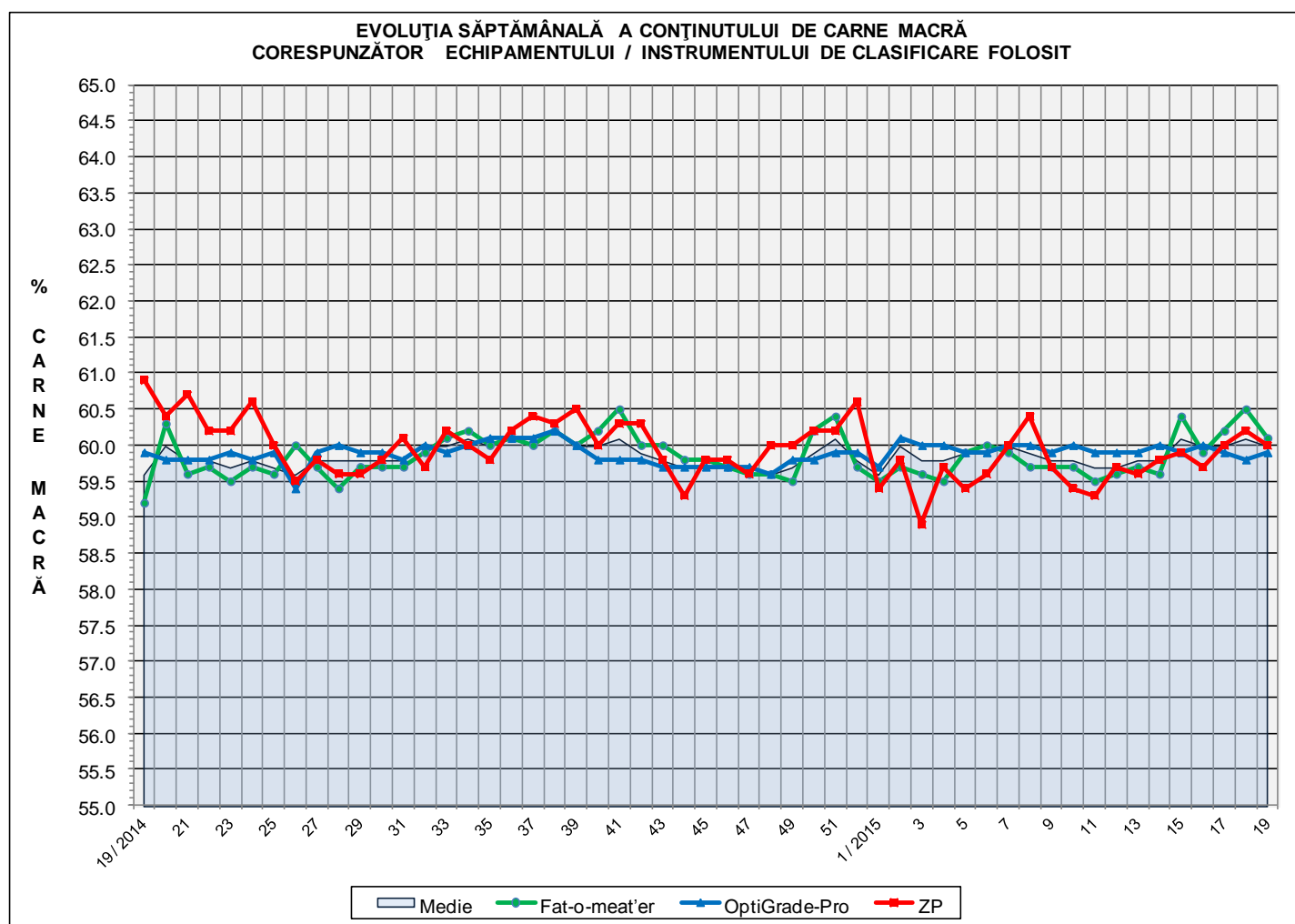
**EVOLUȚIA SĂPTĂMÂNALĂ CUMULATIVĂ A NUMĂRULUI DE CARCASE CLASIFICATE**



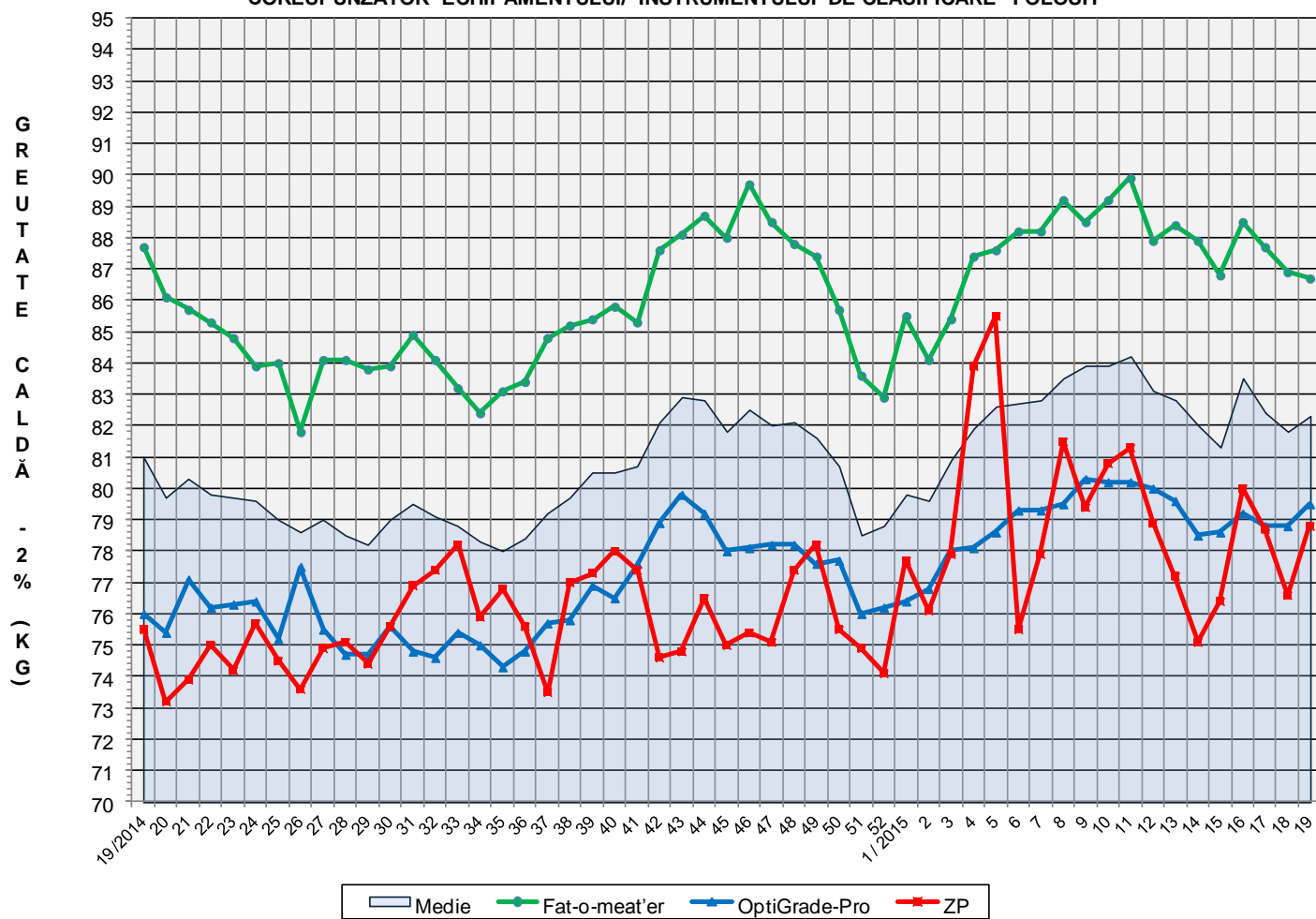
<b>% Modificare</b>
<b>S19 2015/ S19 2014</b>
<b>4.4%</b>

## Numărul de carcase clasificate în săptămâna 4 - 10 mai 2015 în funcție de echipamentul / instrumentul folosit

Metoda	Echipament / instrument	Număr carcase	% din total carcase
Sondă Optică	Fat-o-meat'er	28,572	39.98%
	OptiGrade-Pro	38,451	53.81%
ZP	Rigla	4,436	6.21%
TOTAL		71,459	100.00%



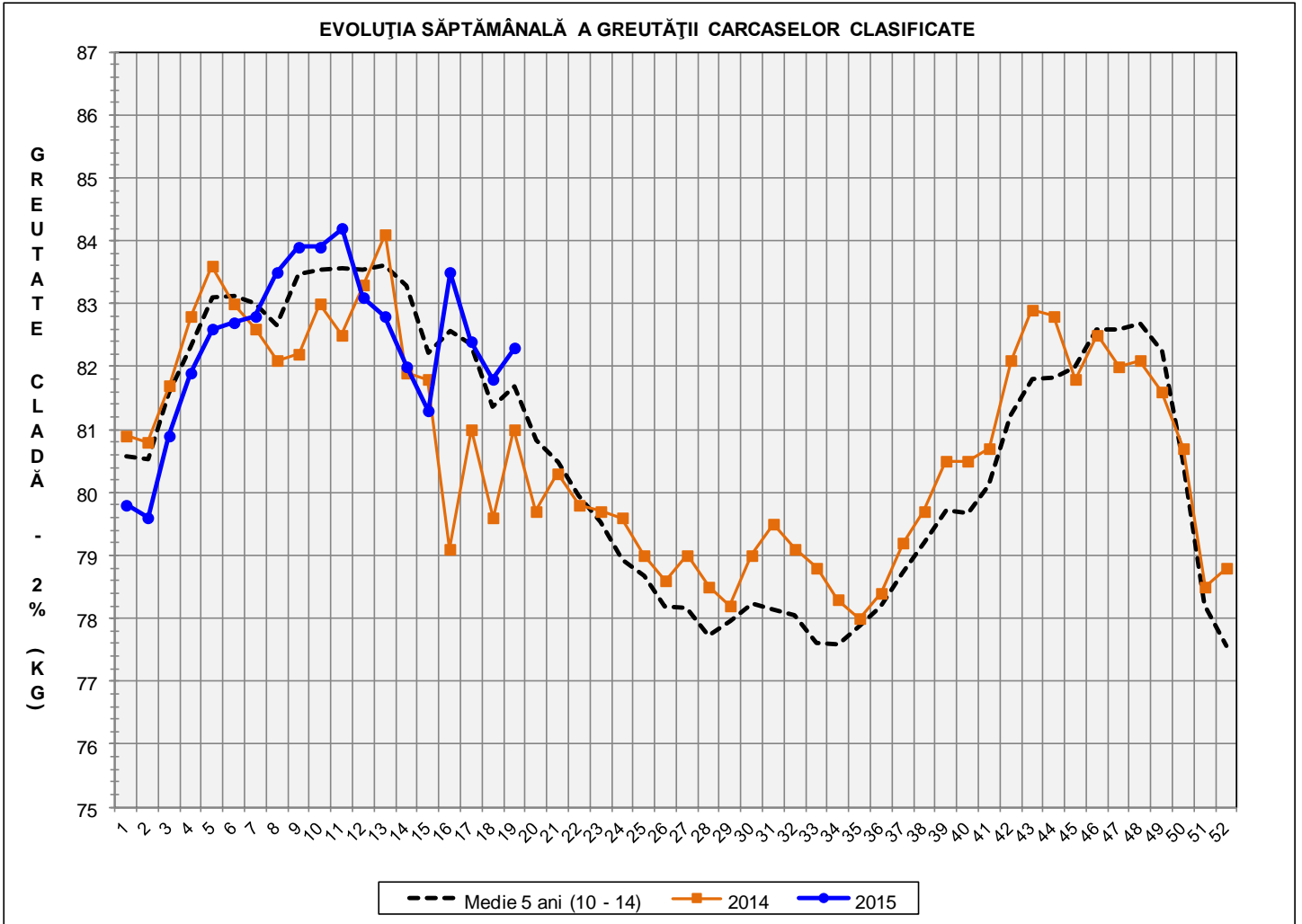
**EVOLUȚIA SĂPTĂMÂNALĂ A GREUTĂȚII CARCASELOR  
CORESPUNZĂTOR ECHIPAMENTULUI/ INSTRUMENTULUI DE CLASIFICARE FOLOSIT**

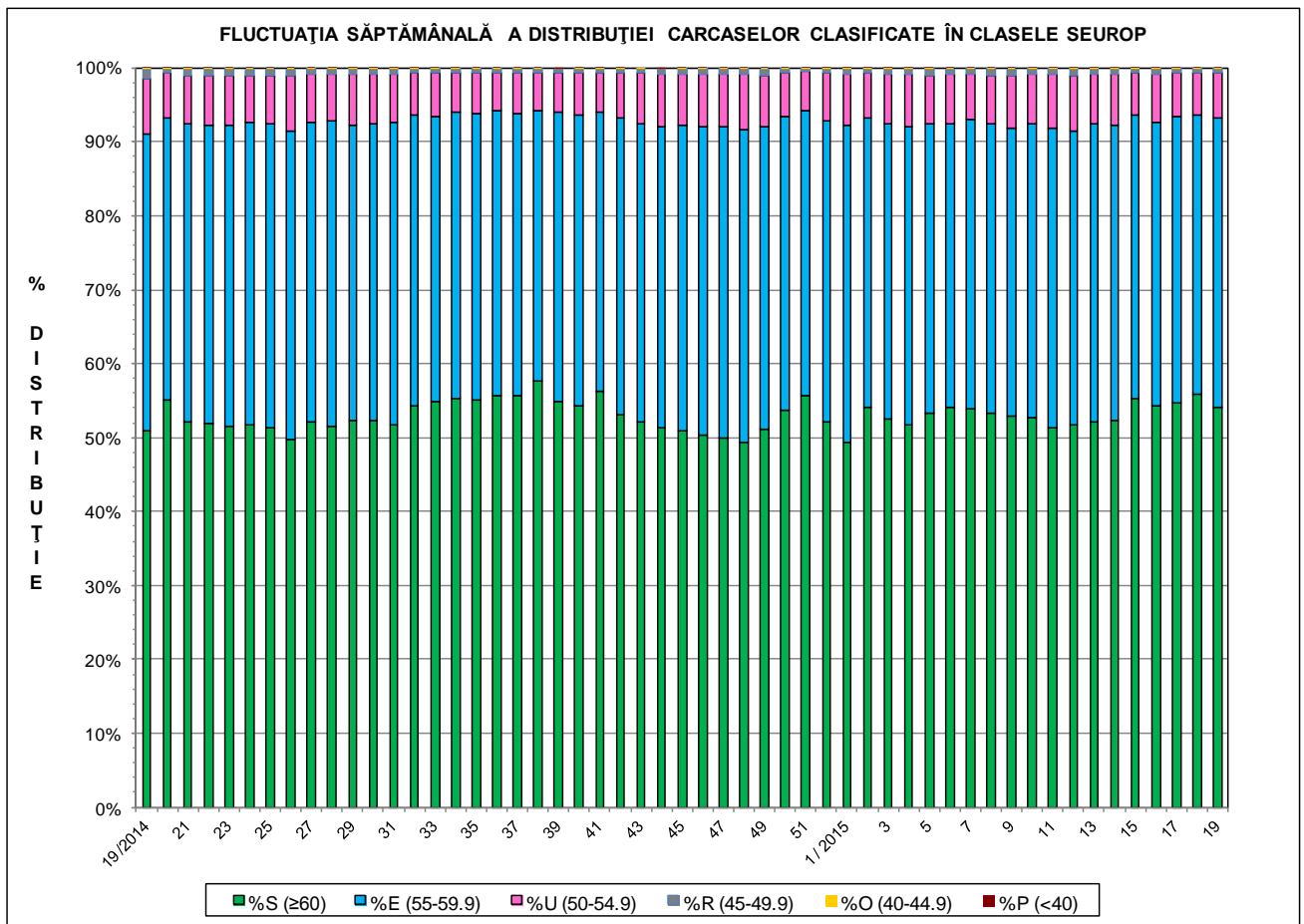
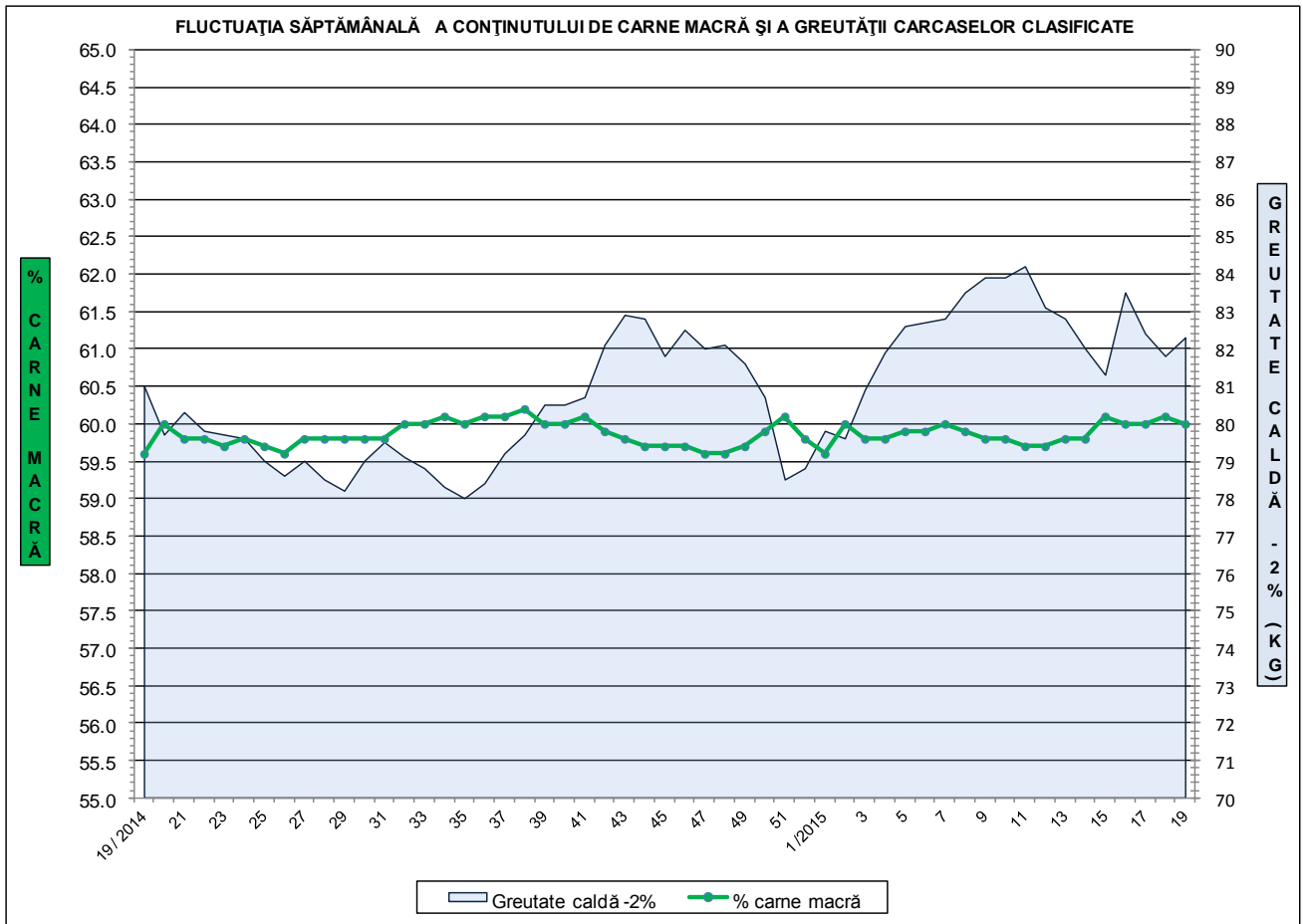


**ÎNCADRAREA ÎN CLASE A CARCASELOR DE PORCINE  
CLASIFICATE ÎN SĂPTĂMÂNA 4 - 10 MAI 2015**

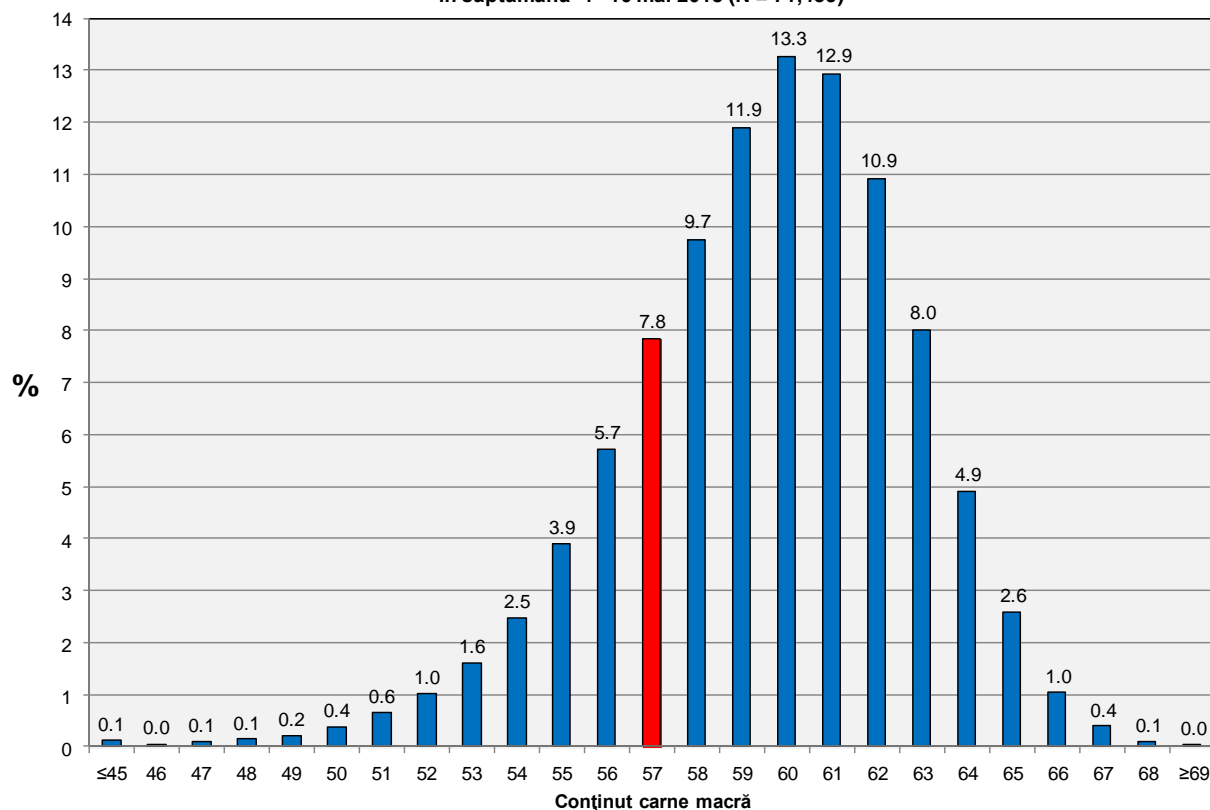
CLASA	% CARNE MACRĂ	NUMĂR CARCASE	% DIN TOTAL	% CARNE MACRĂ	GREUTATE CALDĂ - 2% (KG)
<b>S</b>	<b>≥ 60</b>	<b>38,718</b>	<b>54.18</b>	<b>62.3</b>	<b>81.3</b>
<b>E</b>	<b>55 - 59.9</b>	<b>27,934</b>	<b>39.09</b>	<b>58.0</b>	<b>83.2</b>
<b>U</b>	<b>50 - 54.9</b>	<b>4,372</b>	<b>6.12</b>	<b>53.3</b>	<b>85.6</b>
<b>R</b>	<b>45 - 49.9</b>	<b>388</b>	<b>0.54</b>	<b>48.3</b>	<b>88.3</b>
<b>O</b>	<b>40 - 44.9</b>	<b>43</b>	<b>0.06</b>	<b>43.4</b>	<b>87.9</b>
<b>P</b>	<b>&lt; 40</b>	<b>4</b>	<b>0.01</b>	<b>39.4</b>	<b>91.6</b>
<b>TOTAL</b>		<b>71,459</b>	<b>100.00</b>	<b>60.0</b>	<b>82.3</b>

EVOLUȚIA SĂPTĂMÂNALĂ A GREUTĂȚII CARCASELOR CLASIFICATE

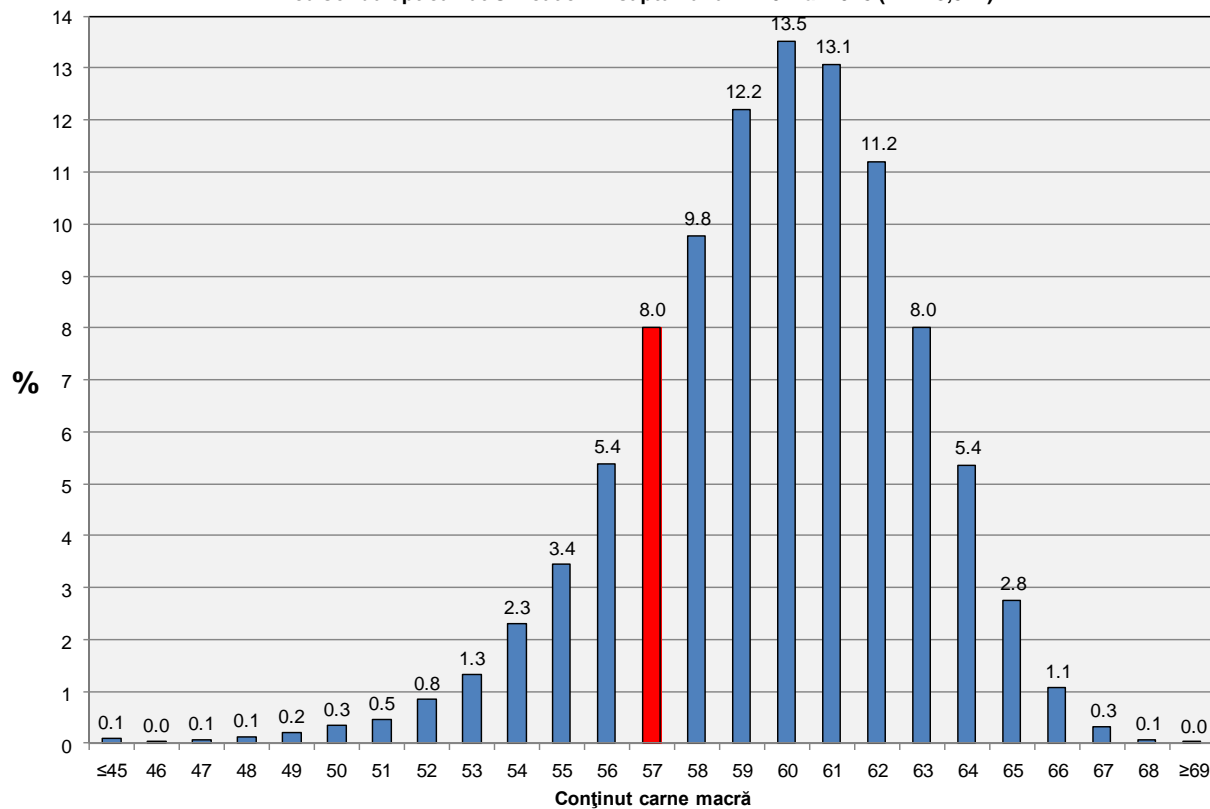




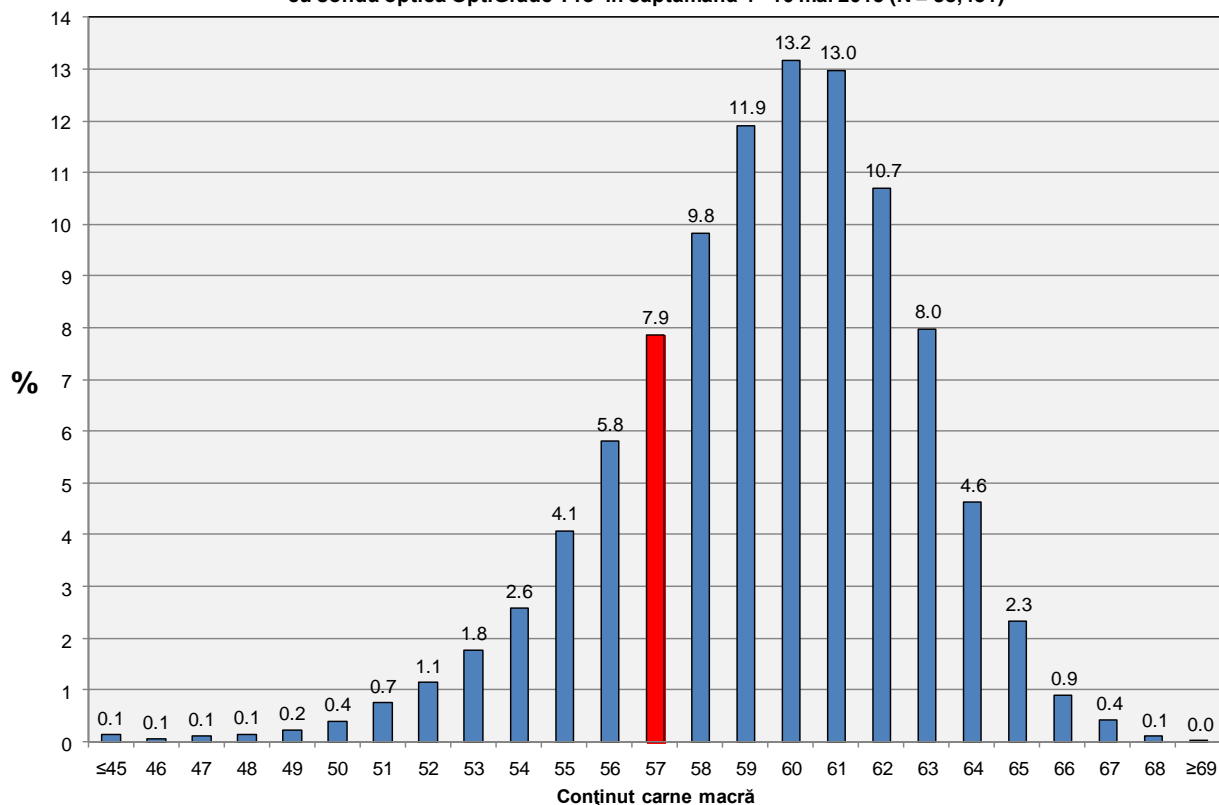
**Distribuția conținutului de carne macră a carcaselor clasificate în România în săptămâna 4 - 10 mai 2015 (N = 71,459)**



**Distribuția conținutului de carne macră a carcaselor clasificate în România cu echipamentul cu sondă optică Fat O Meat'er în săptămâna 4 - 10 mai 2015 (N = 28,572)**



**Distribuția conținutului de carne macră a carcaselor clasificate în România cu echipamentul cu sondă optică OptiGrade-Pro în săptămâna 4 - 10 mai 2015 (N = 38,451)**



**Distribuția conținutului de carne macră a carcaselor clasificate în România cu metoda ZP în săptămâna 4 - 10 mai 2015 (N = 4,436)**

