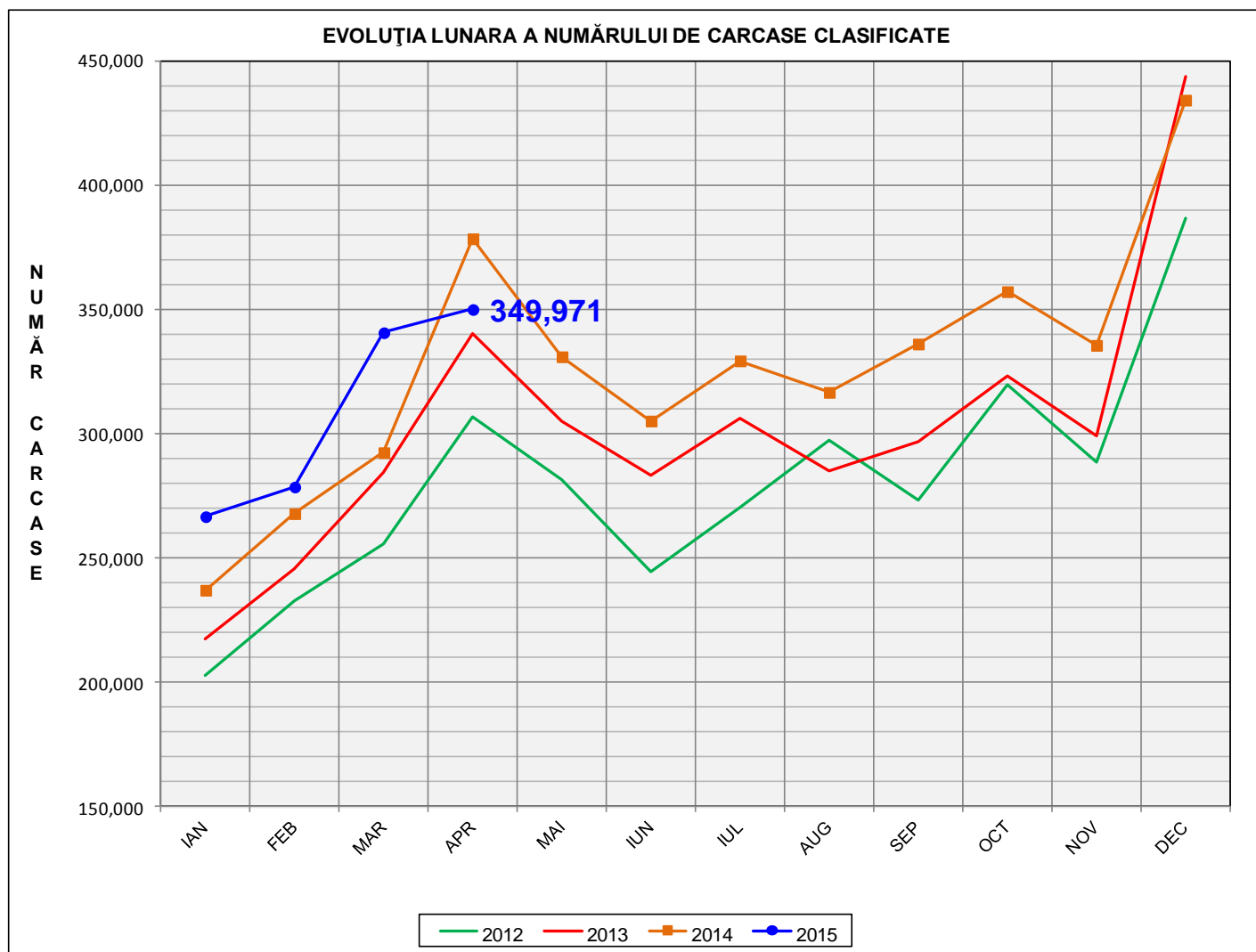


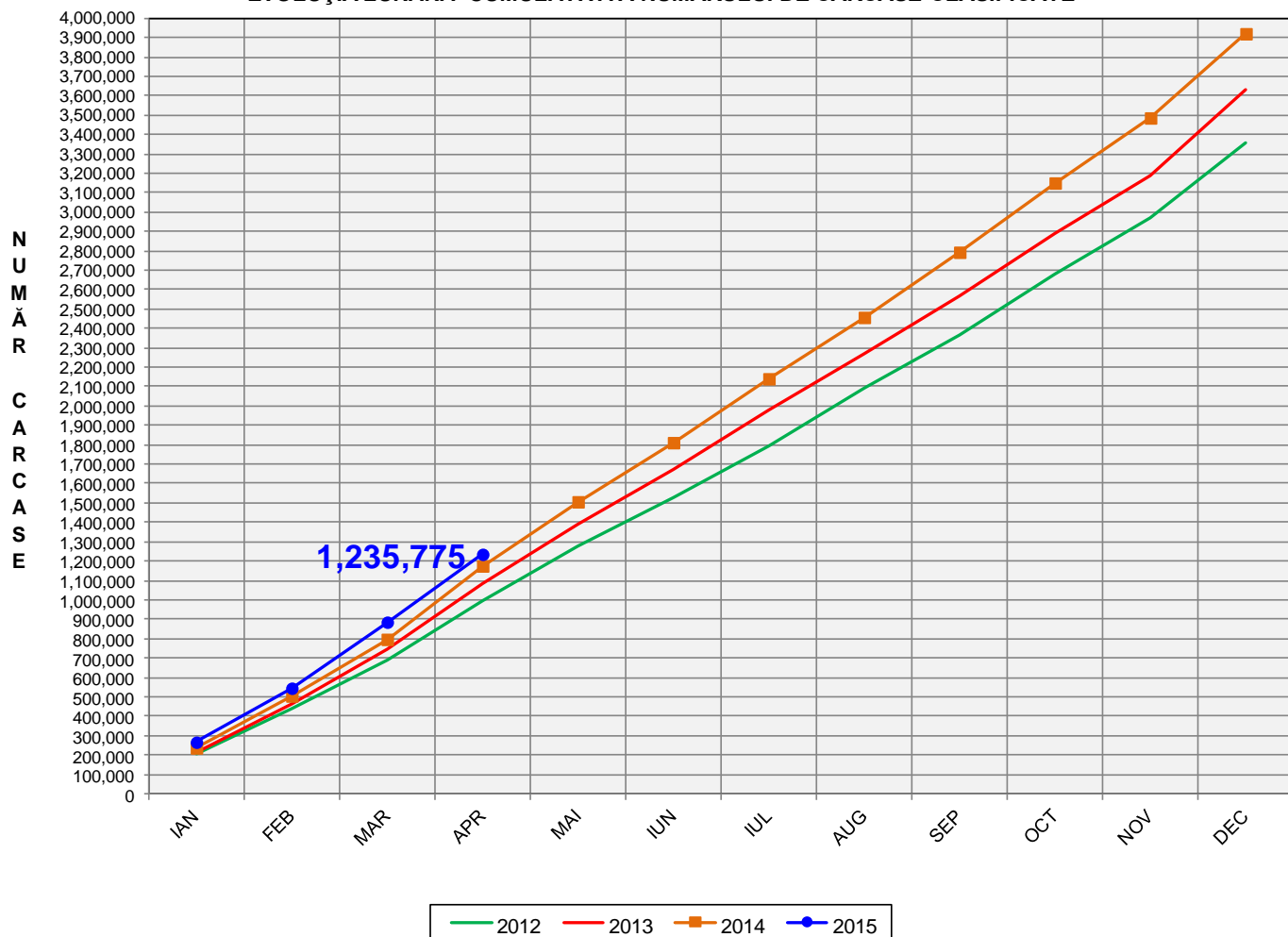
Rezultatele clasificării carcaselor de porcine

Aprilie 2015



% Modificare	
apr / mar	apr 2015/ apr 2014
2.7%	-7.5%

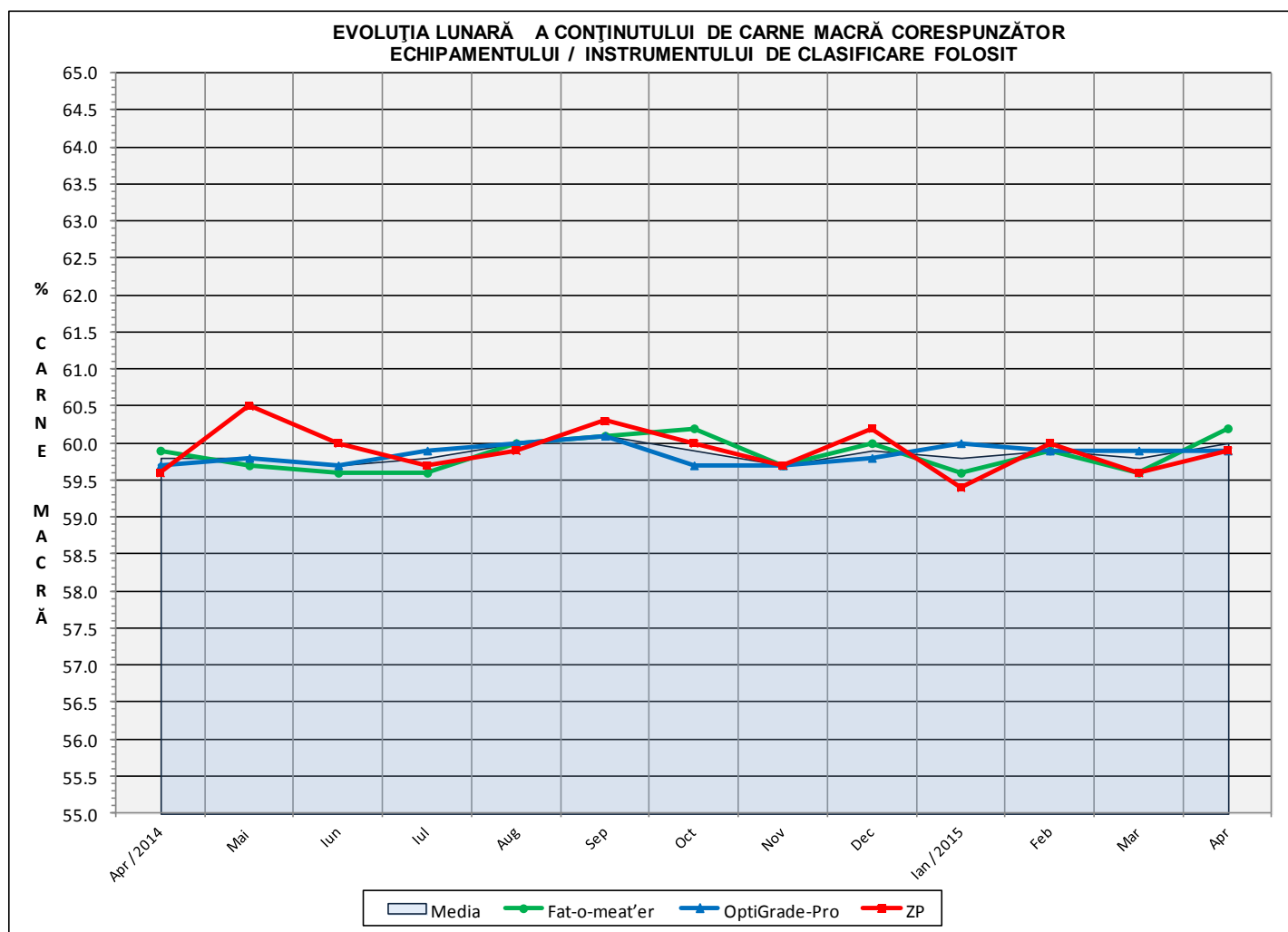
EVOLUȚIA LUNARA CUMULATIVA A NUMĂRULUI DE CARCASE CLASIFICATE

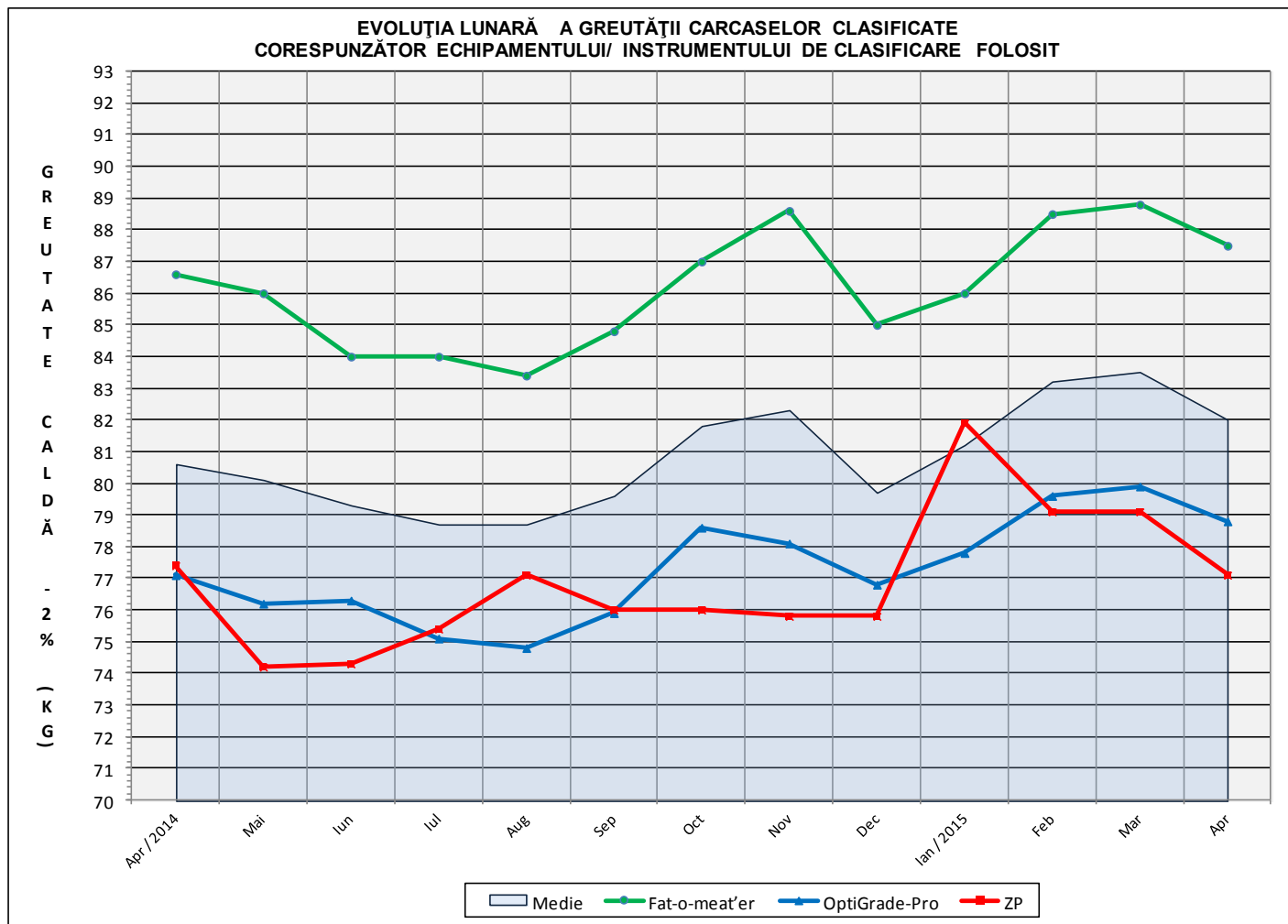


% Modificare
apr 2015/ apr 2014
5.1%

Numărul de carcase clasificate în luna aprilie 2015 în funcție de echipamentul / instrumentul folosit

Metoda	Echipament / instrument	Număr carcase	% din total carcase
Sondă Optică	Fat-o-meat'er	132,920	37.98%
	OptiGrade-Pro	197,785	56.51%
ZP	Rigla	19,266	5.51%
TOTAL		349,971	100.00%

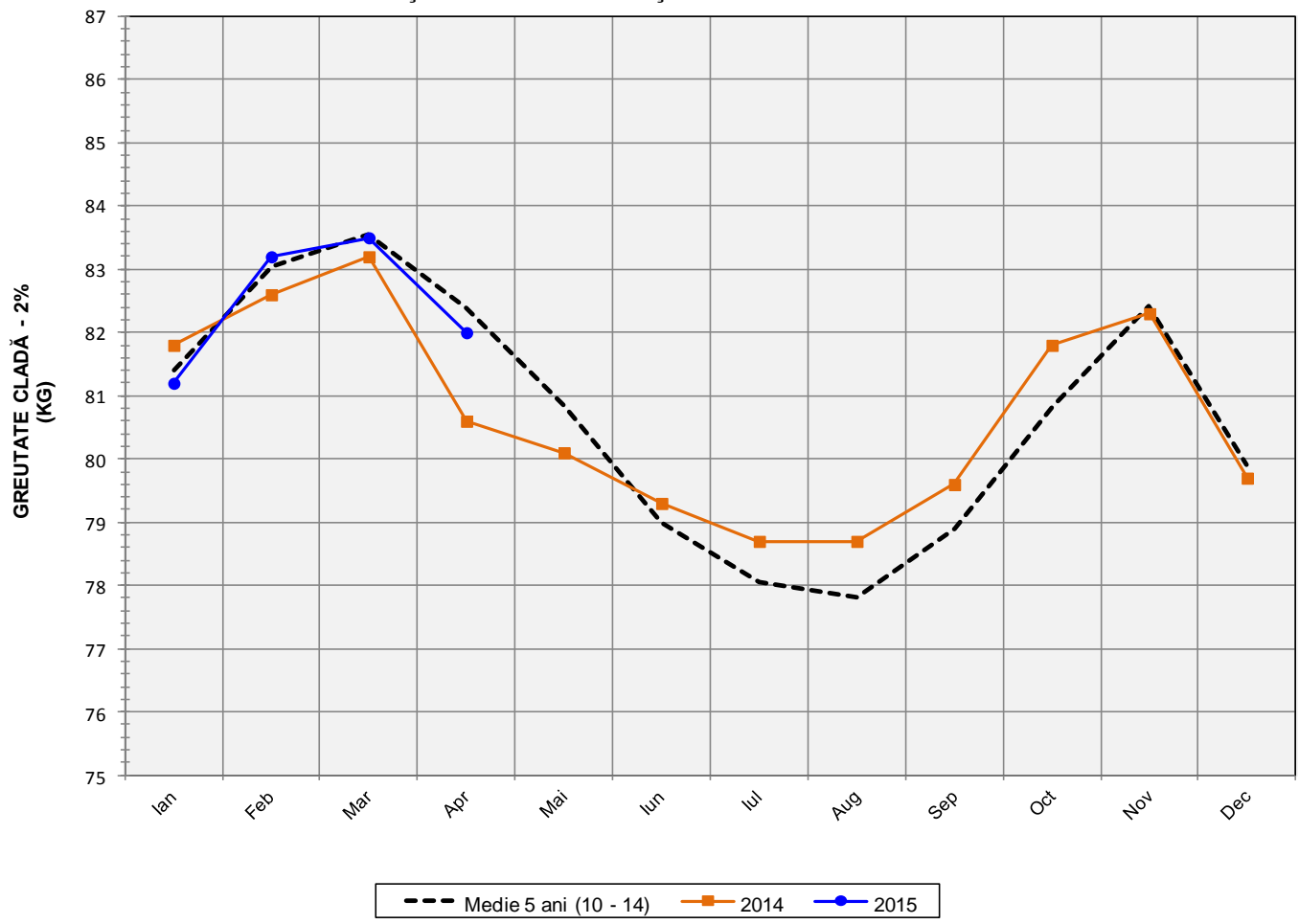


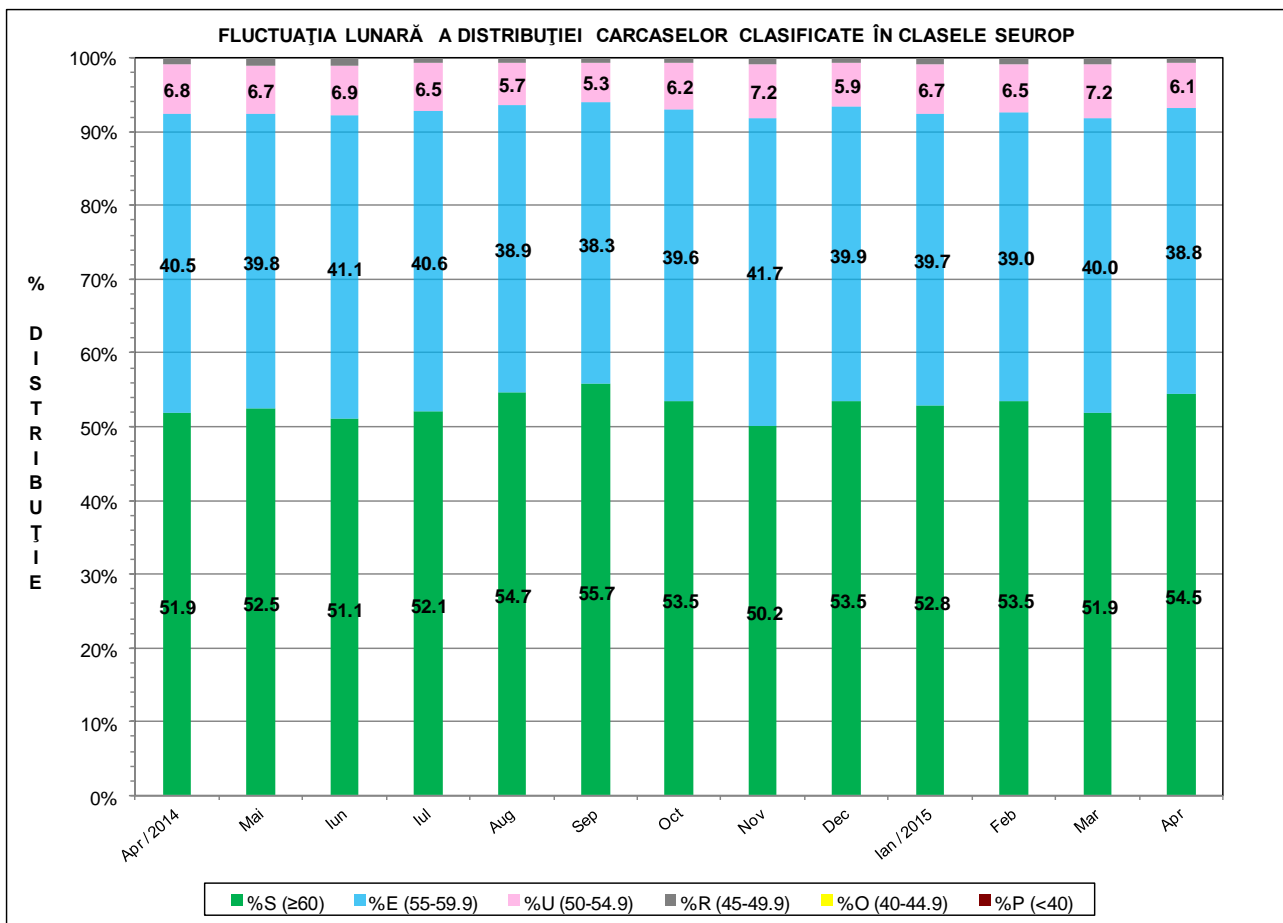
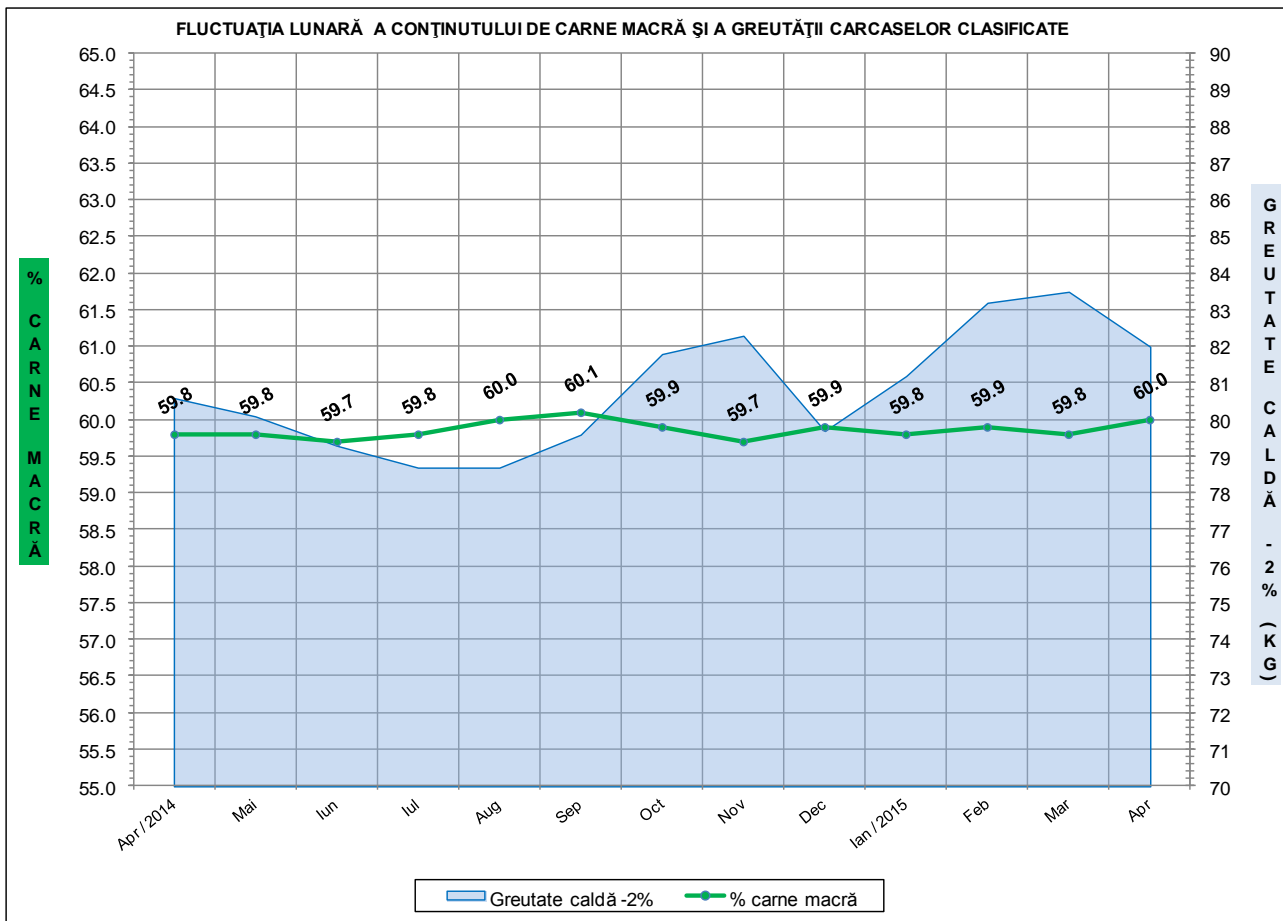


**ÎNCADRAREA ÎN CLASE A CARCASELOR DE PORCINE
CLASIFICATE ÎN LUNA APRILIE 2015**

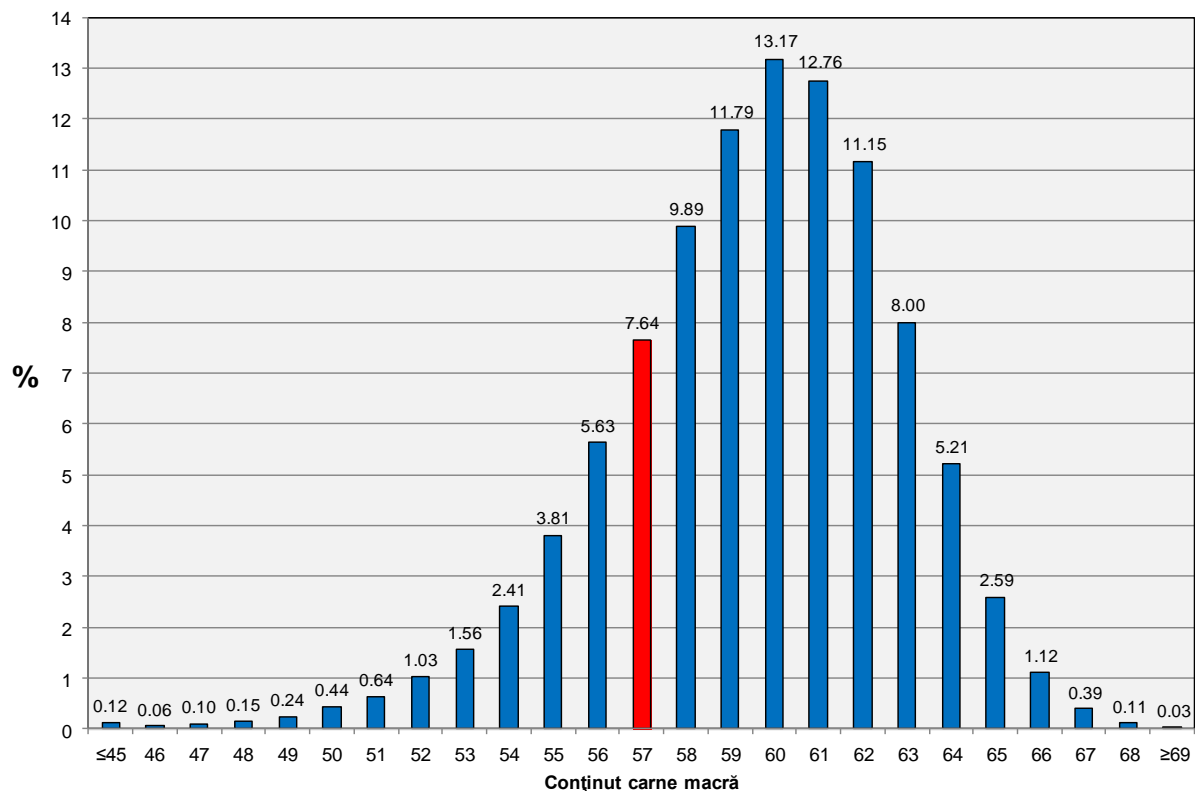
CLASA	% CARNE MACRĂ	NUMĂR CARCASE	% DIN TOTAL	% CARNE MACRĂ	GREUTATE CALDĂ - 2% (KG)
S	≥ 60	190,788	54.52	62.3	81.0
E	55 - 59.9	135,608	38.75	58.0	82.7
U	50 - 54.9	21,258	6.07	53.3	85.7
R	45 - 49.9	2,036	0.58	48.3	88.7
O	40 - 44.9	238	0.07	43.2	87.6
P	< 40	43	0.01	34.9	87.9
TOTAL		349,971	100.00	60.0	82.0

EVOLUȚIA LUNARĂ A GREUTĂȚII CARCASELOR CLASIFICATE

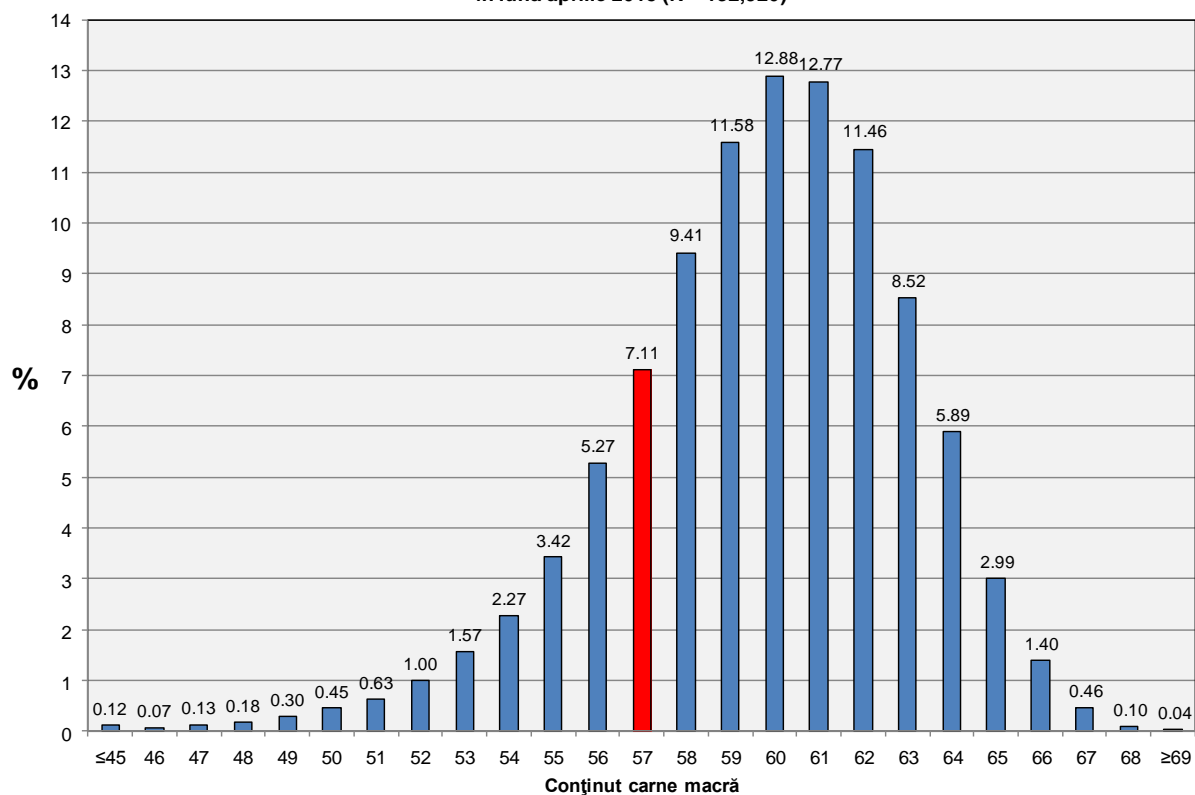




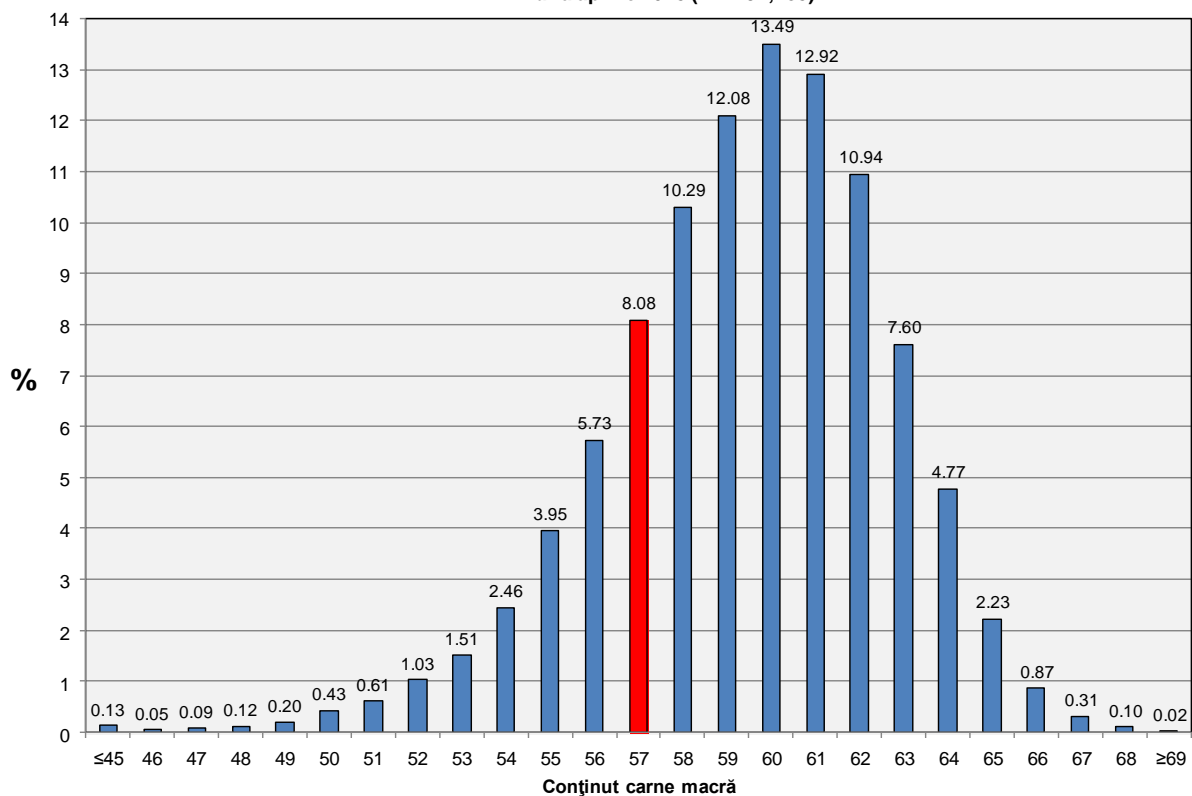
Distribuția carcaselor clasificate în România în luna aprilie 2015 (N = 349,971)



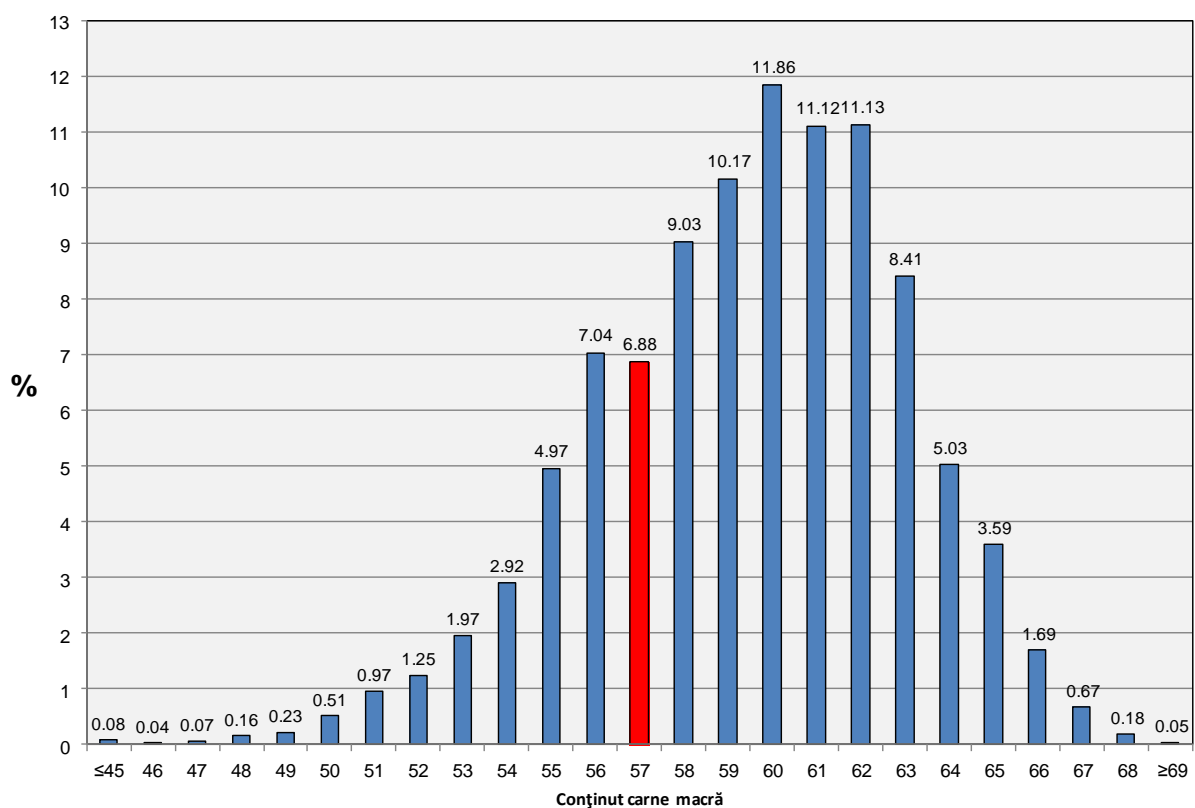
Distribuția carcaselor clasificate în România cu echipamentul cu sondă optică Fat O Meat'er în luna aprilie 2015 (N = 132,920)



Distribuția carcaselor clasificate în România cu echipamentul cu sondă optică OptiGrade-Pro în luna aprilie 2015 (N = 197,785)

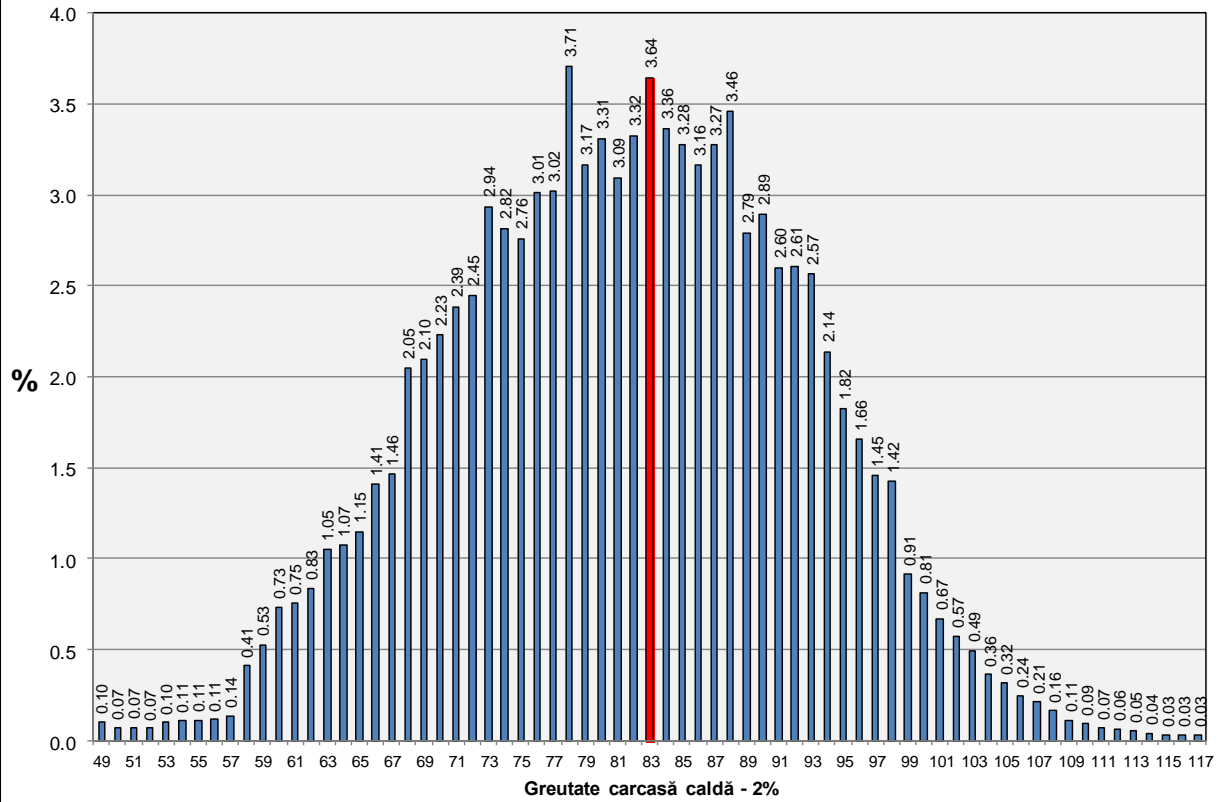


Distribuția carcaselor clasificate în România cu metoda ZP în luna aprilie 2015 (N = 19,266)

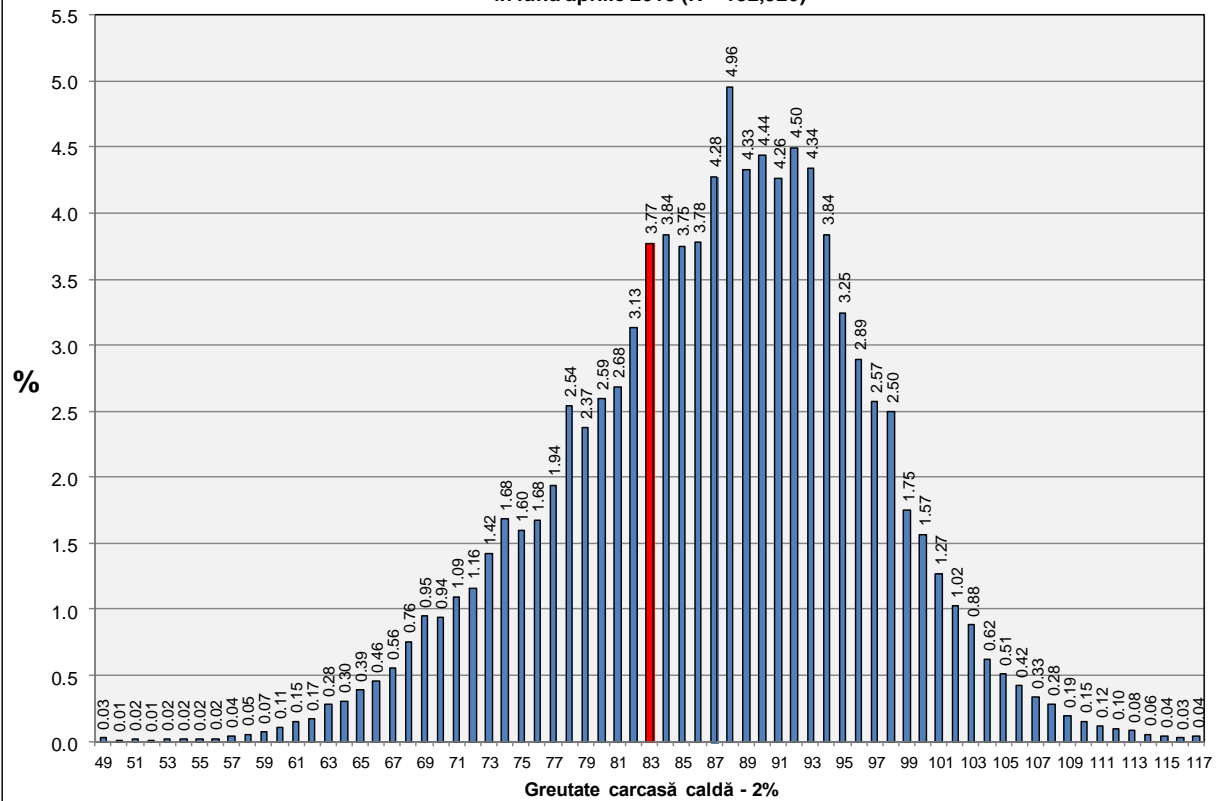




Distribuția greutății carcaselor clasificate în România în luna aprilie 2015 (N = 349,971)

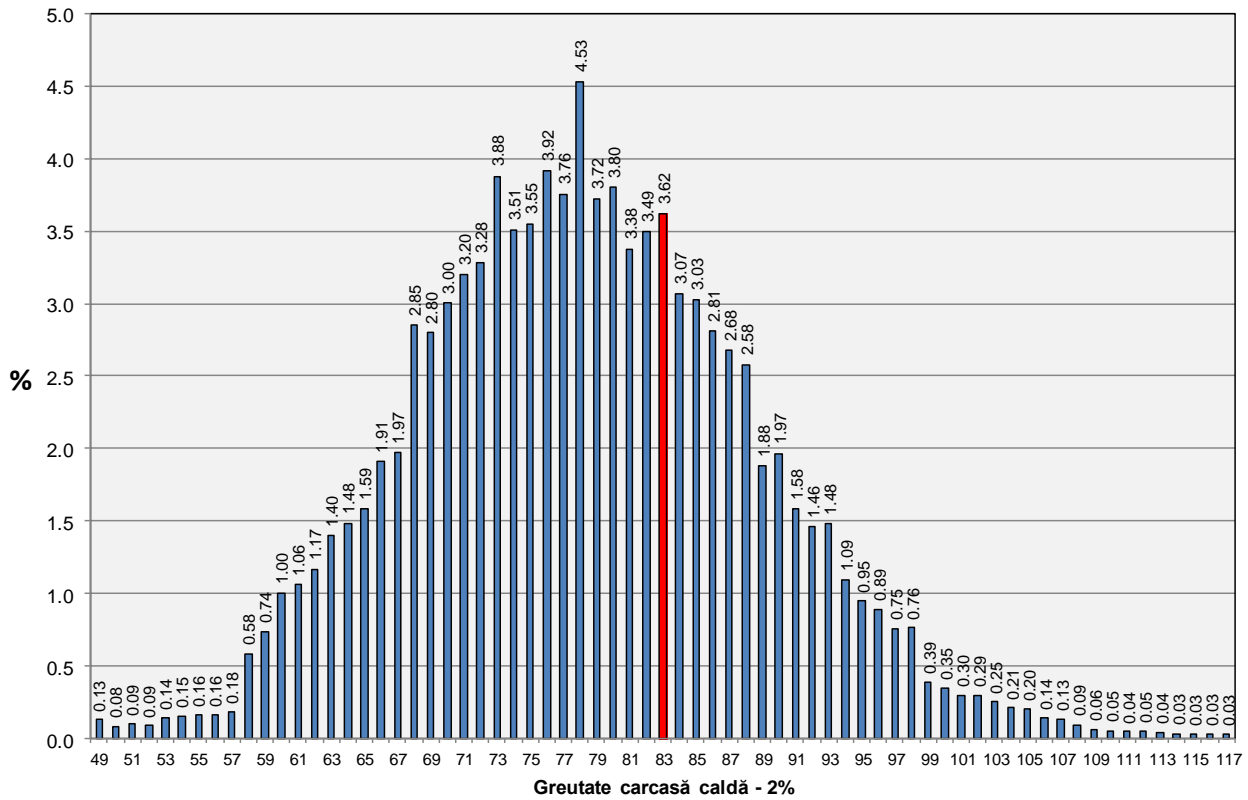


Distribuția greutății carcaselor clasificate în România cu echipamentul cu sondă optică Fat-O-Meater în luna aprilie 2015 (N = 132,920)





Distribuția greutății carcaselor clasificate în România cu echipamentul cu sondă optică OptiGrade-Pro în luna aprilie 2015 (N = 197,785)



Distribuția greutății carcaselor clasificate în România cu metoda ZP în luna aprilie 2015 (N = 19,266)

