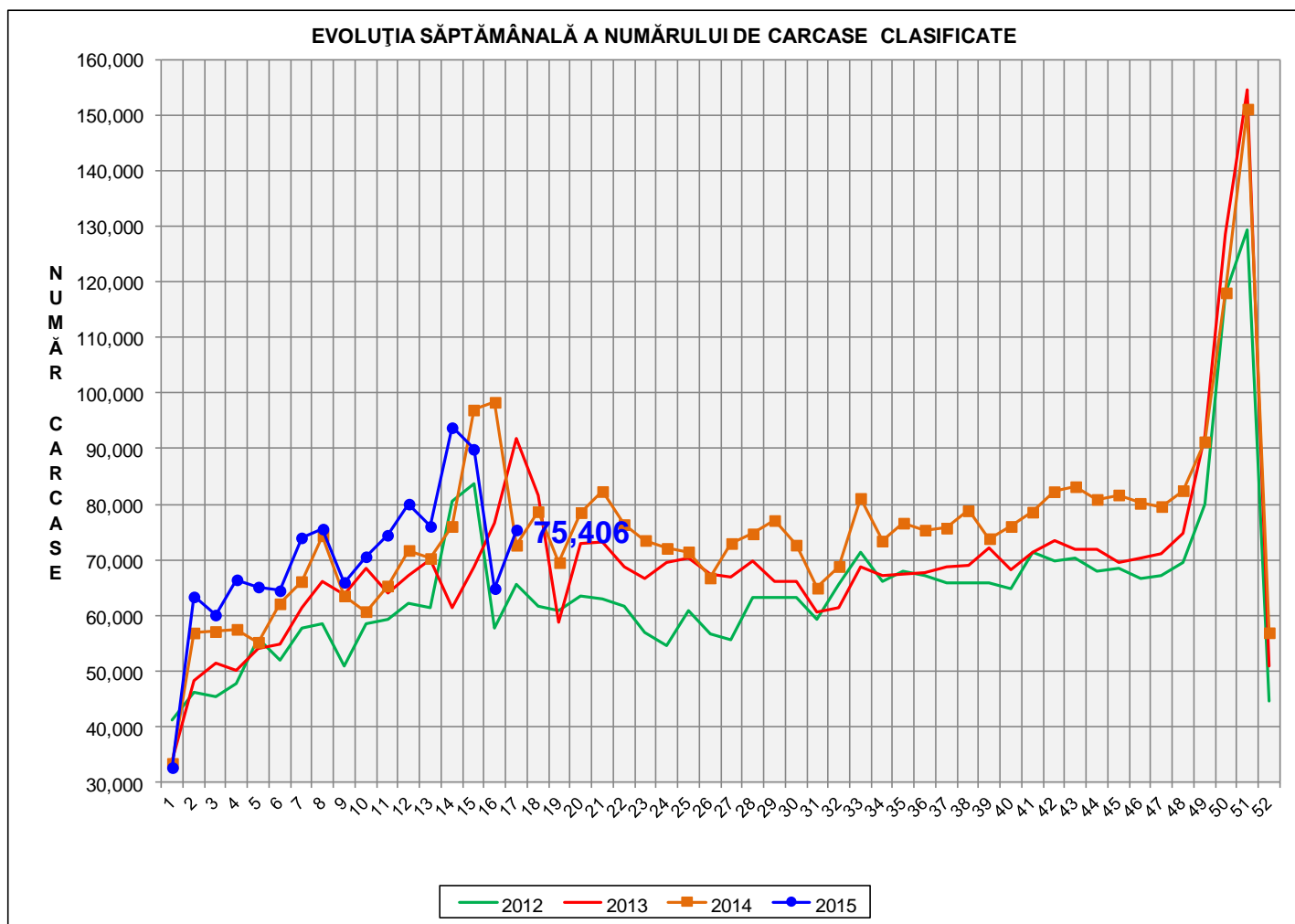


Rezultatele clasificării carcaselor de porcine

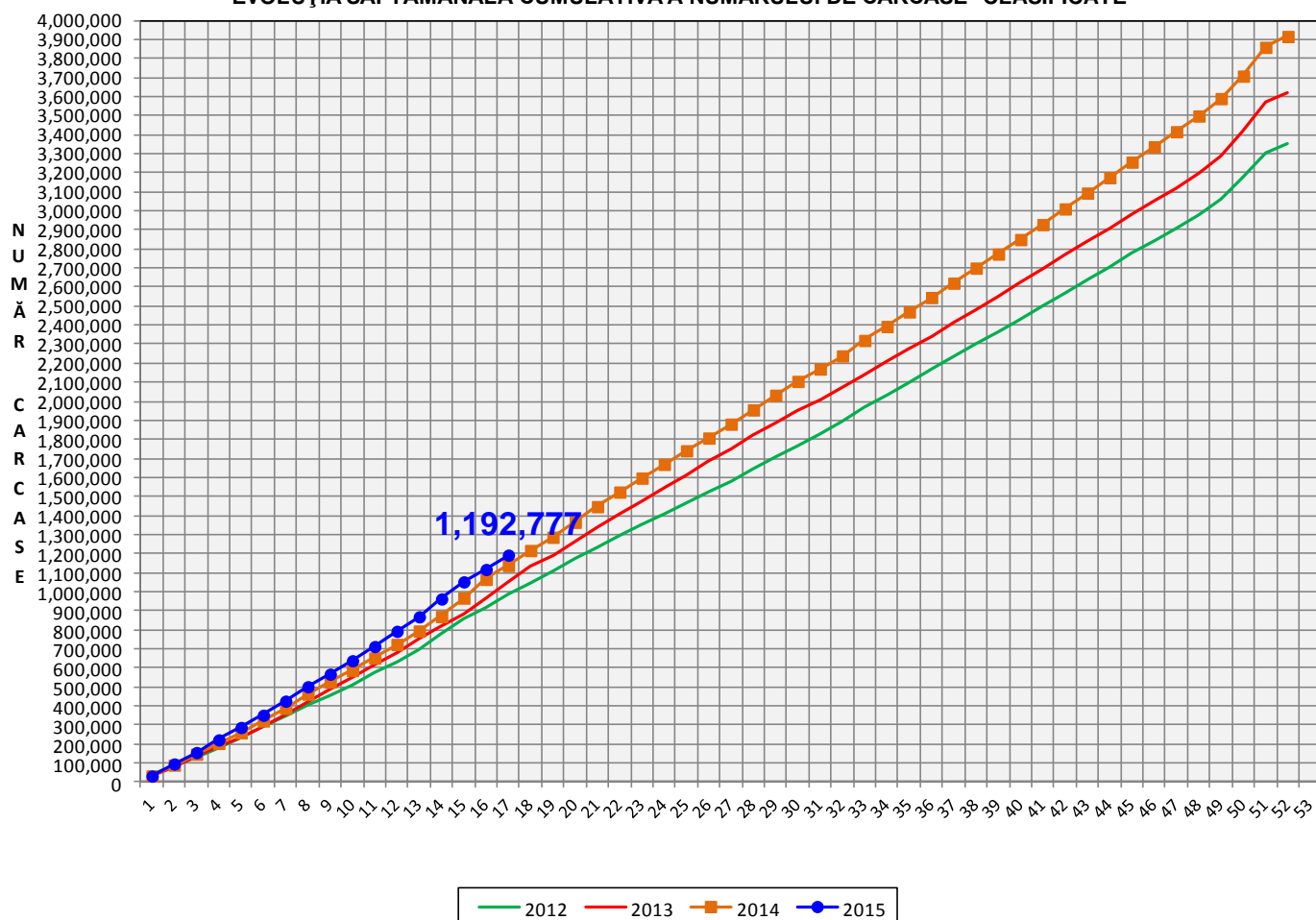
Săptămâna 17 (20 – 26 aprilie 2015)



% Modificare	
S17 / S16	S17 2015/ S17 2014
16.3%	3.8%



EVOLUȚIA SĂPTĂMÂNALĂ CUMULATIVĂ A NUMĂRULUI DE CARCASE CLASIFICATE



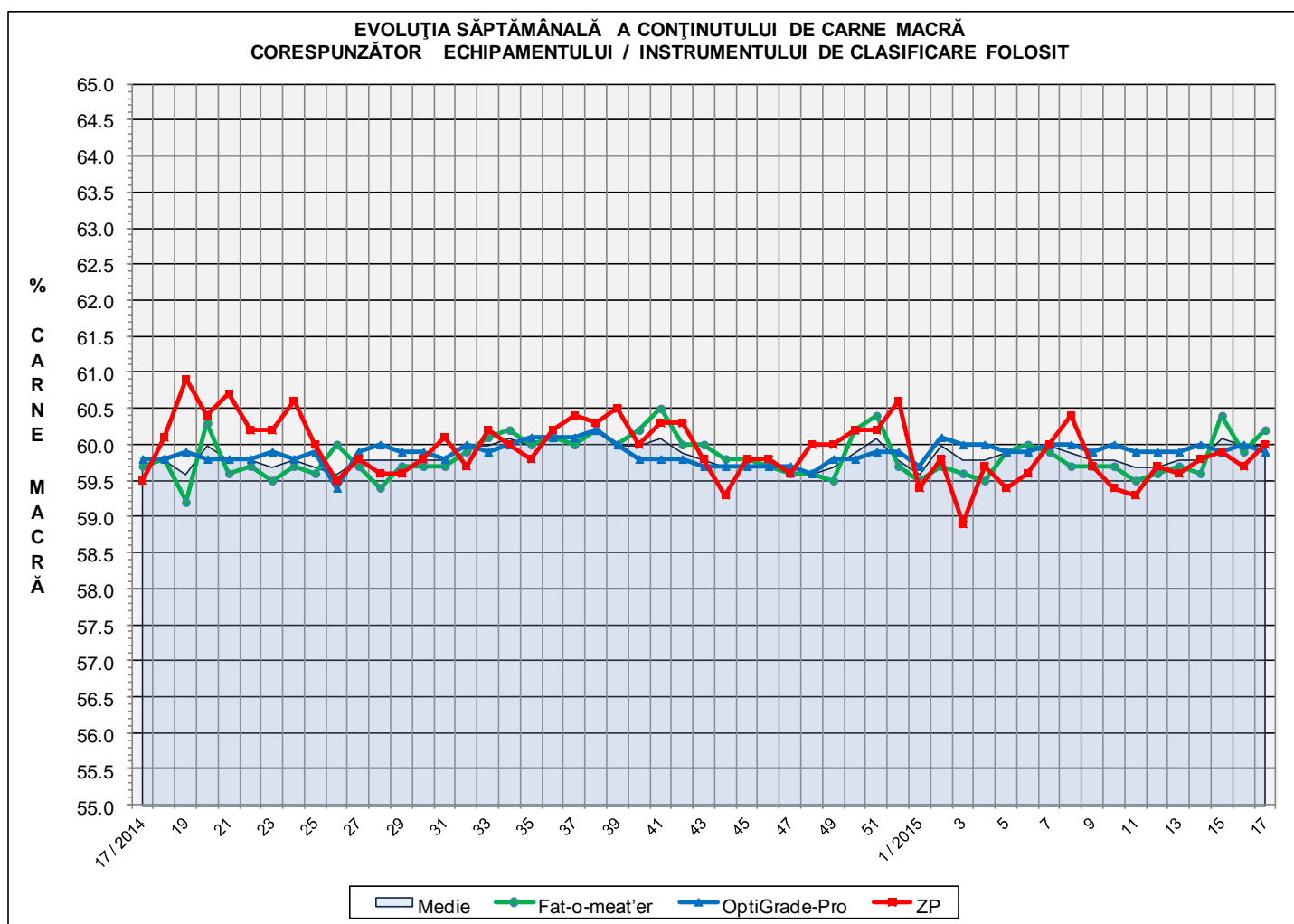
% Modificare

S17 2015/
S17 2014

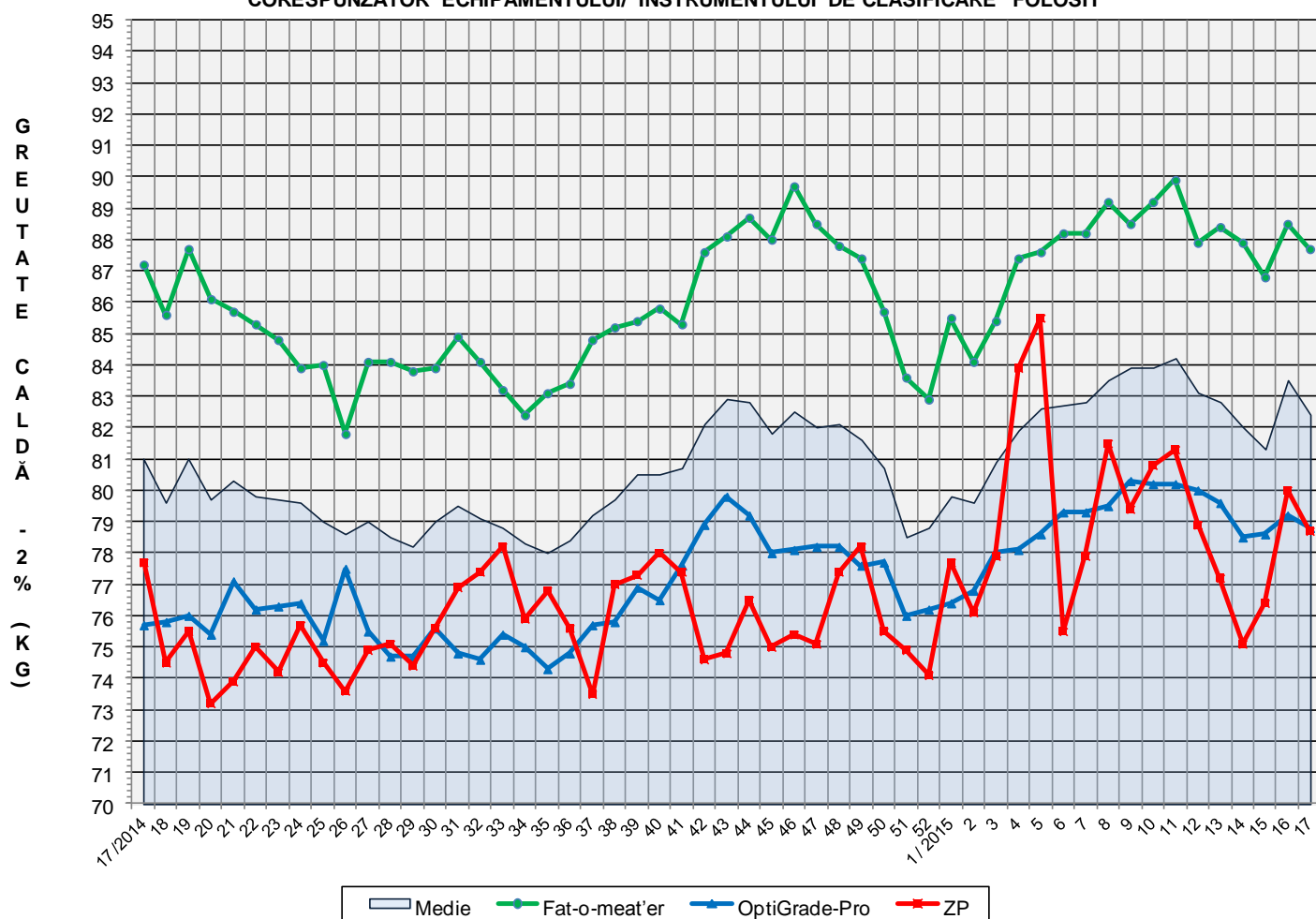
4.8%

Numărul de carcase clasificate în săptămâna 20 - 26 aprilie 2015 în funcție de echipamentul / instrumentul folosit

Metoda	Echipament / instrument	Număr carcase	% din total carcase
Sondă Optică	Fat-o-meat'er	30,290	40.17%
	OptiGrade-Pro	40,868	54.20%
ZP	Rigla	4,248	5.63%
TOTAL		75,406	100.00%



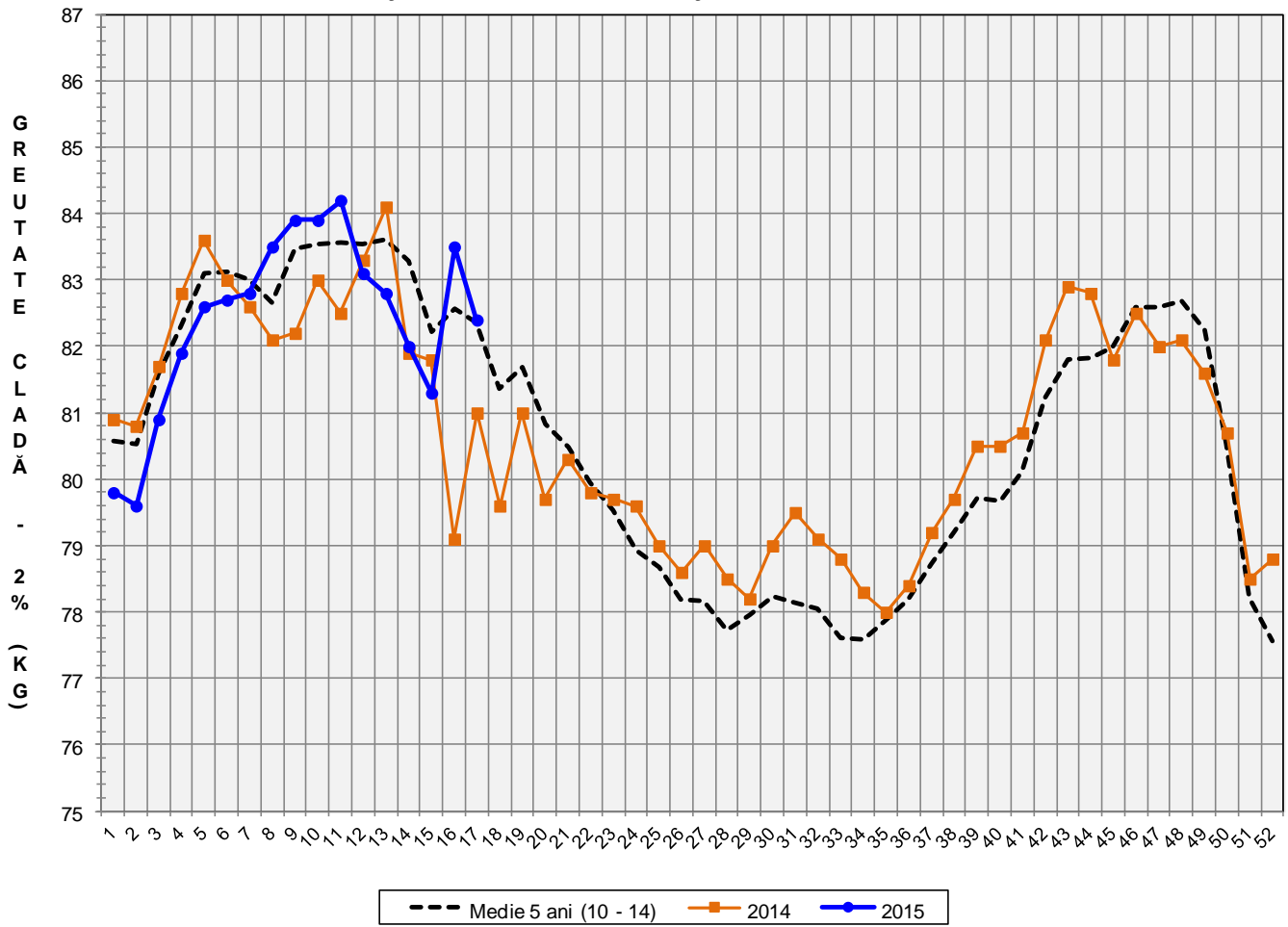
**EVOLUȚIA SĂPTĂMÂNALĂ A GREUTĂȚII CARCASELOR
CORESPUNZĂTOR ECHIPAMENTULUI/ INSTRUMENTULUI DE CLASIFICARE FOLOSIT**

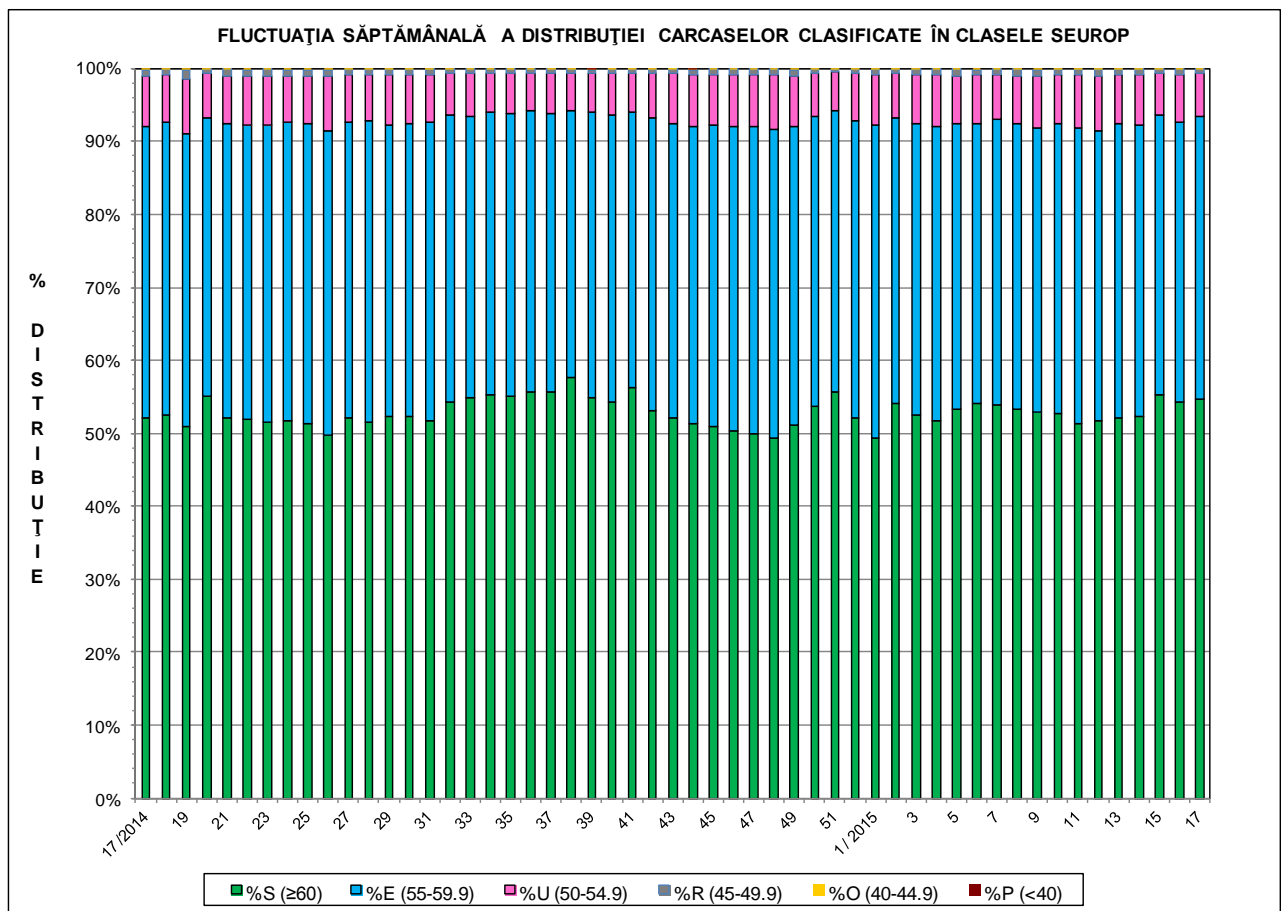
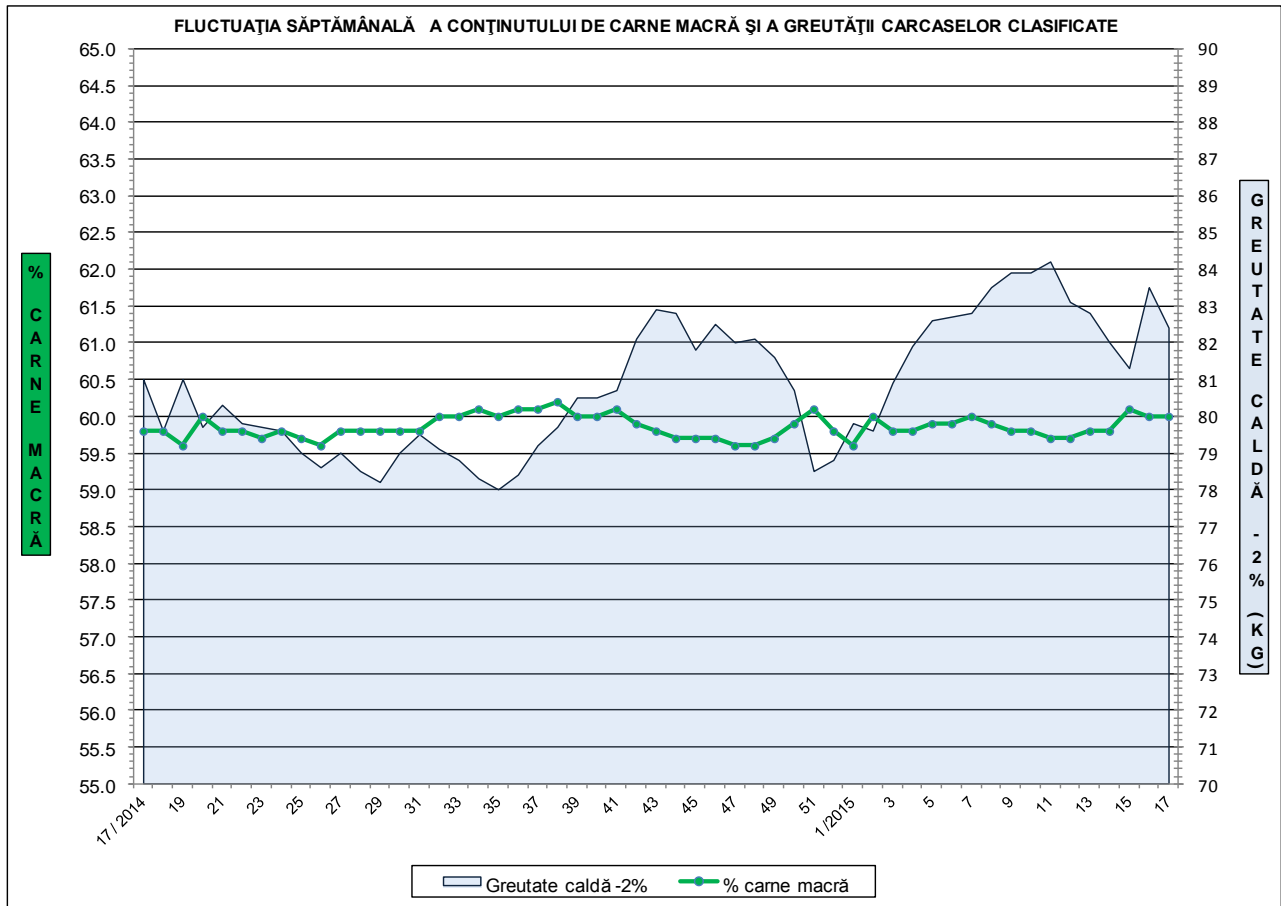


**ÎNCADRAREA ÎN CLASE A CARCASELOR DE PORCINE
CLASIFICATE ÎN SĂPTĂMÂNA 20 - 26 APRILIE 2015**

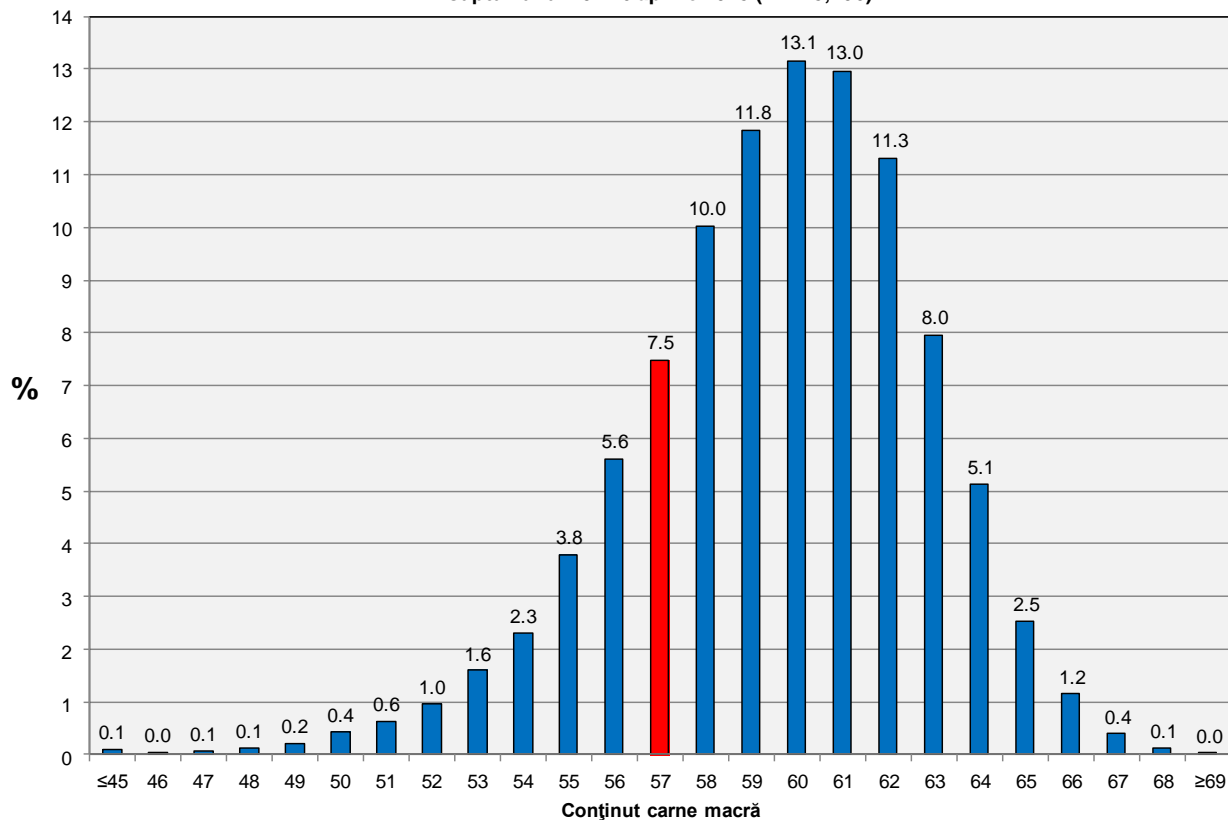
CLASA	% CARNE MACRĂ	NUMĂR CARCASE	% DIN TOTAL	% CARNE MACRĂ	GREUTATE CALDĂ - 2% (KG)
S	≥ 60	41,280	54.74	62.3	81.3
E	55 - 59.9	29,212	38.74	58.0	83.3
U	50 - 54.9	4,467	5.92	53.3	86.5
R	45 - 49.9	387	0.51	48.5	89.5
O	40 - 44.9	54	0.07	43.1	91.3
P	< 40	6	0.01	31.4	99.5
TOTAL		75,406	100.00	60.0	82.4

EVOLUȚIA SĂPTĂMÂNALĂ A GREUTĂȚII CARCASELOR CLASIFICATE

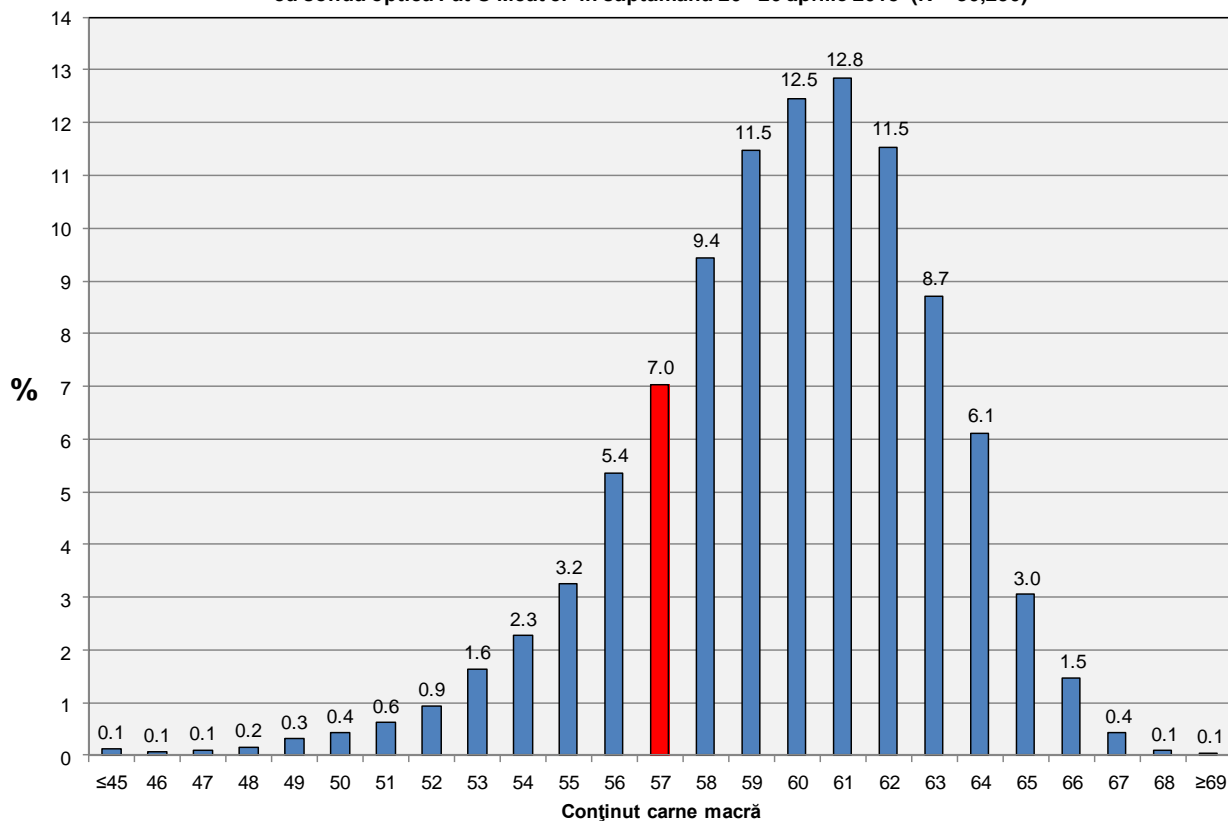




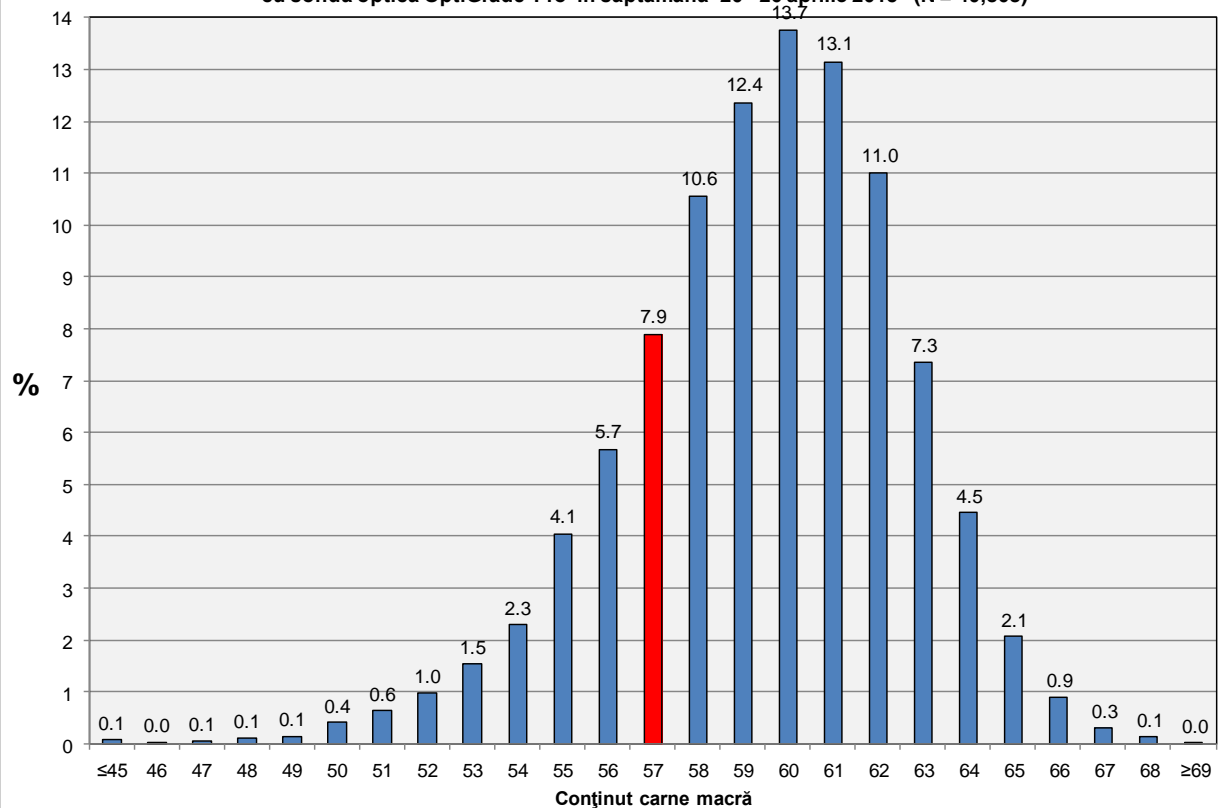
Distribuția conținutului de carne macră a carcaselor clasificate în România în săptămâna 20 - 26 aprilie 2015 (N = 75,406)



Distribuția conținutului de carne macră a carcaselor clasificate în România cu echipamentul cu sondă optică Fat O Meat'er în săptămâna 20 - 26 aprilie 2015 (N = 30,290)



Distribuția conținutului de carne macră a carcaselor clasificate în România cu echipamentul cu sondă optică OptiGrade-Pro în săptămâna 20 - 26 aprilie 2015 (N = 40,868)



Distribuția conținutului de carne macră a carcaselor clasificate în România cu metoda ZP în săptămâna 20 - 26 aprilie 2015 (N = 4,248)

