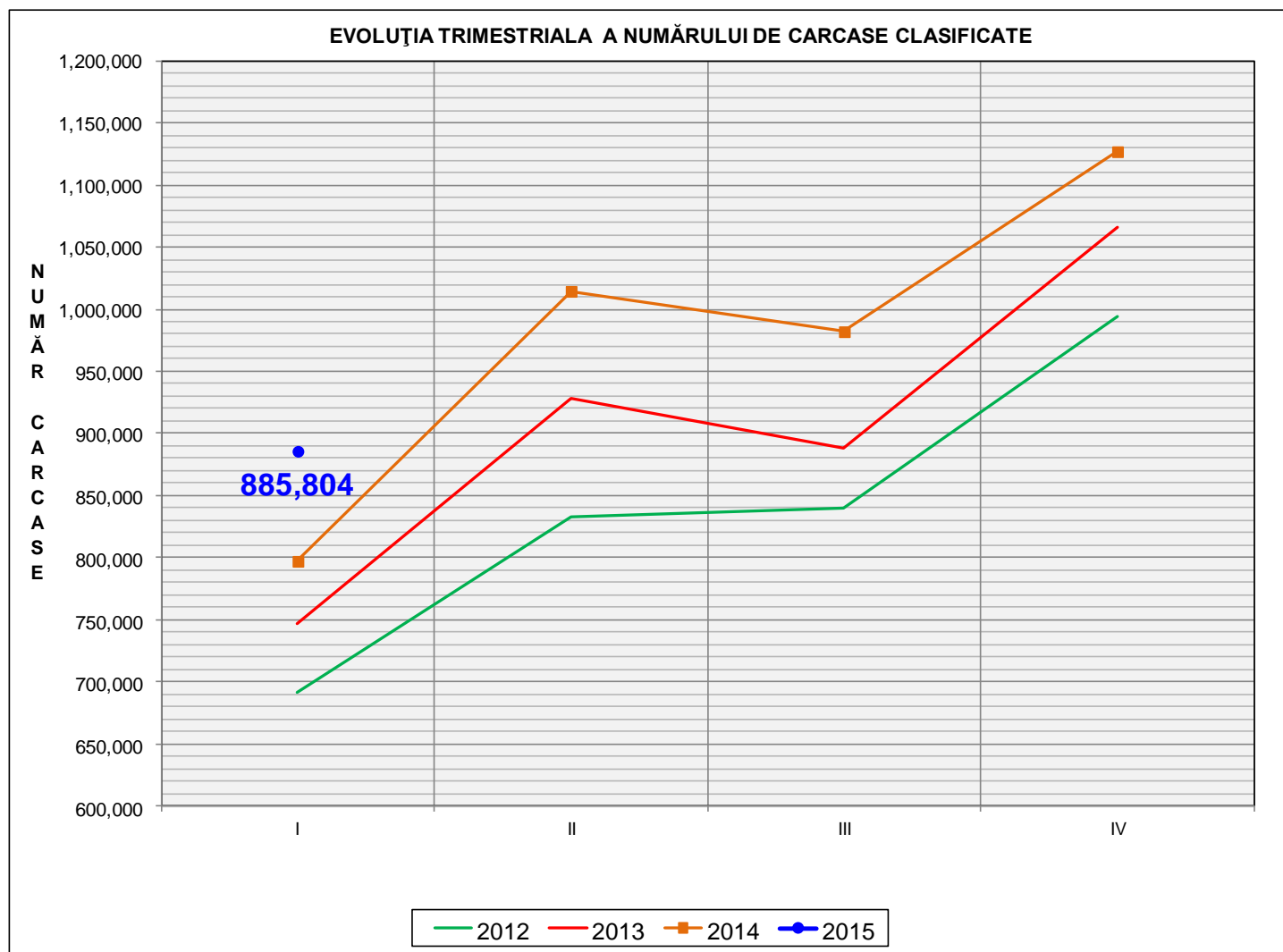


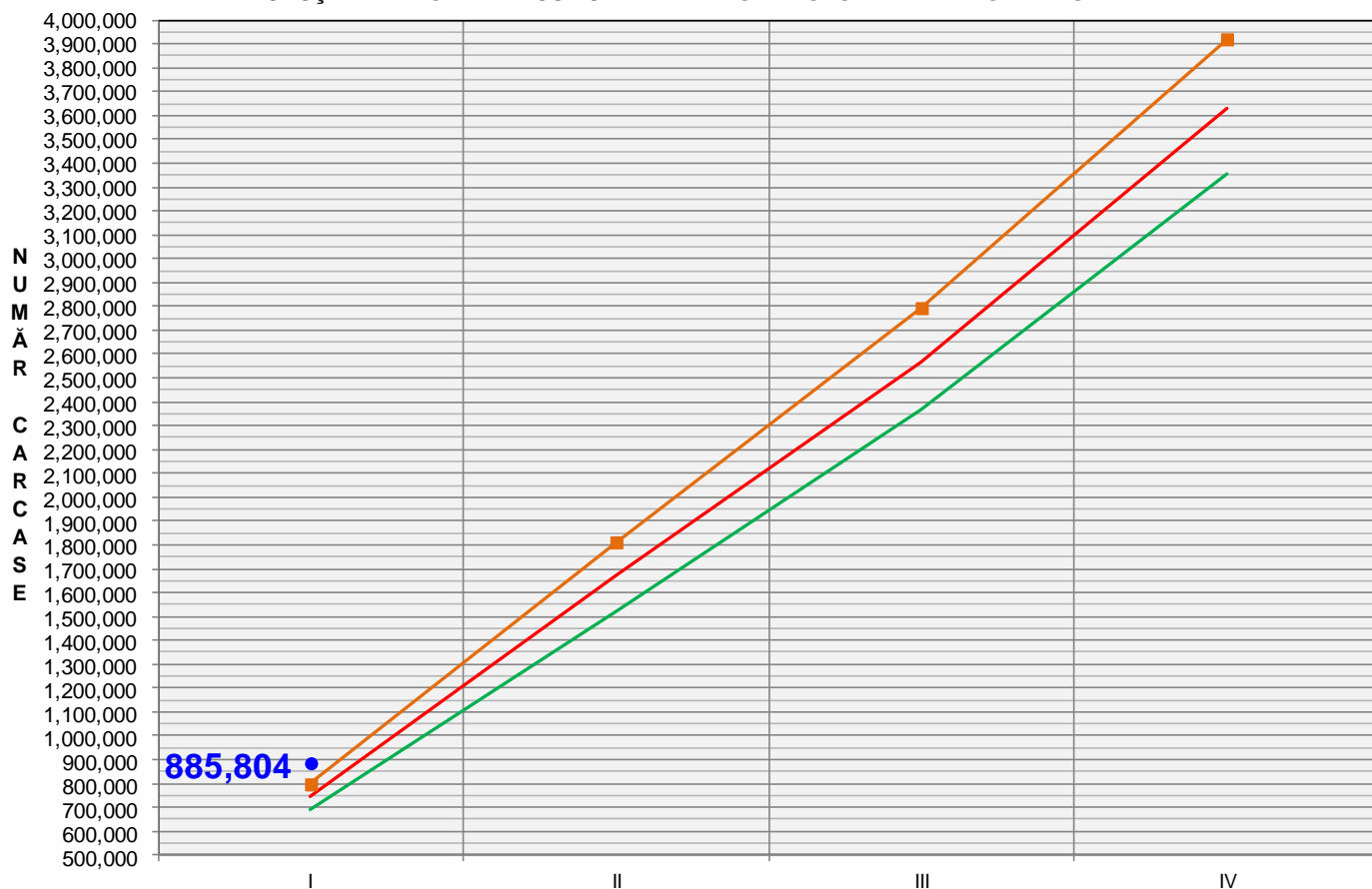
# Rezultatele clasificării carcaselor de porcine

## Trimestrul I 2015



| % Modificare               |                           |
|----------------------------|---------------------------|
| trim I 2015 / trim IV 2014 | trim I 2015 / trim I 2014 |
| -21.4%                     | 11.1%                     |

EVOLUȚIA TRIMESTRIALĂ CUMULATIVĂ A NUMĂRULUI DE CARCASE CLASIFICATE



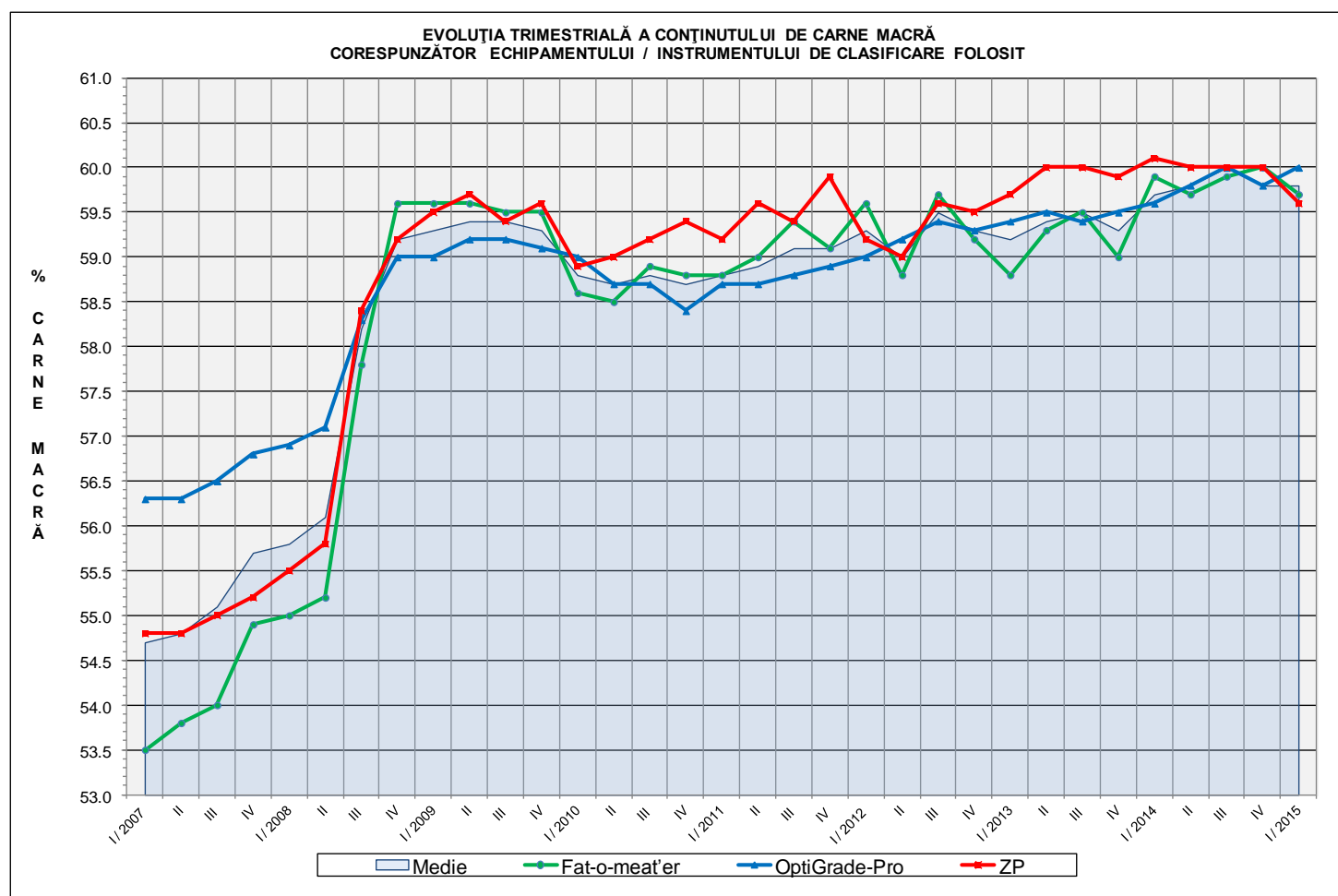
% Modificare

trim I 2015/  
trim I 2014

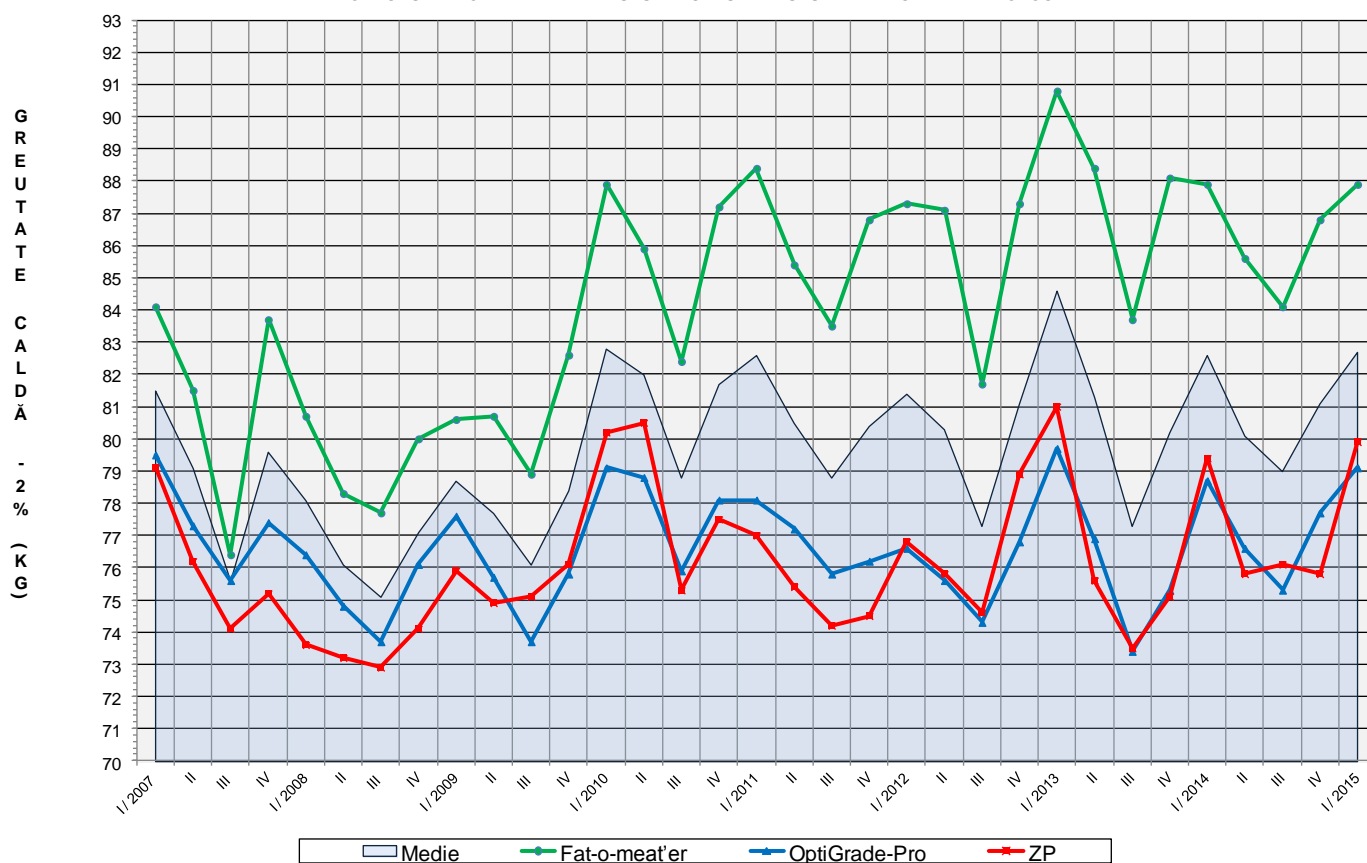
11.1%

## Numărul de carcase clasificate în trimestrul I 2015 în funcție de echipamentul / instrumentul folosit

| Metoda       | Echipament / instrument | Număr carcase | % din total carcase |
|--------------|-------------------------|---------------|---------------------|
| Sondă Optică | Fat-o-meat'er           | 356,874       | 40.29%              |
|              | OptiGrade-Pro           | 490,611       | 55.39%              |
| ZP           | Rigla                   | 38,319        | 4.33%               |
| TOTAL        |                         | 885,804       | 100.00%             |



EVOLUȚIA TRIMESTRIALĂ A GREUTĂȚII CARCASELOR CLASIFICATE  
CORESPUNZĂTOR ECHIPAMENTULUI/ INSTRUMENTULUI DE CLASIFICARE FOLOSIT



ÎNCADRAREA ÎN CLASE A CARCASELOR DE PORCINE  
CLASIFICATE ÎN TRIMESTRUL I 2015

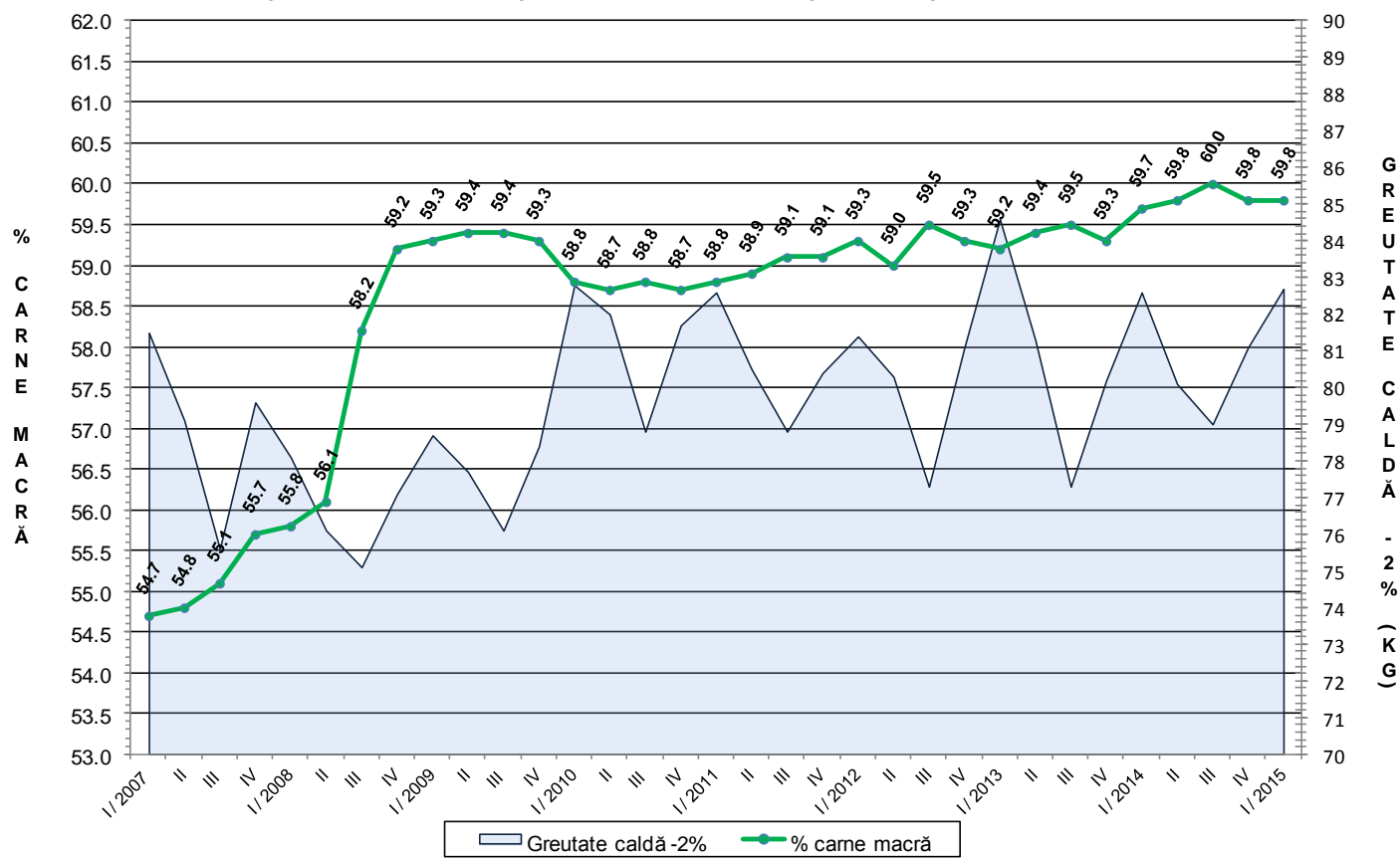
| CLASA        | % CARNE MACRĂ | NUMĂR<br>CARCASE | % DIN<br>TOTAL | % CARNE<br>MACRĂ | GREUTATE<br>CALDĂ - 2%<br>(KG) |
|--------------|---------------|------------------|----------------|------------------|--------------------------------|
| S            | ≥ 60          | 466,837          | 52.70          | 62.3             | 81.0                           |
| E            | 55 - 59.9     | 350,464          | 39.56          | 58.0             | 83.9                           |
| U            | 50 - 54.9     | 60,432           | 6.82           | 53.2             | 87.8                           |
| R            | 45 - 49.9     | 7,046            | 0.80           | 48.3             | 90.4                           |
| O            | 40 - 44.9     | 850              | 0.10           | 43.2             | 88.8                           |
| P            | < 40          | 175              | 0.02           | 36.9             | 87.1                           |
| <b>TOTAL</b> |               | <b>885,804</b>   | <b>100.00</b>  | <b>59.8</b>      | <b>82.7</b>                    |

EVOLUȚIA TRIMESTRIALĂ A GREUTĂȚII CARCASELOR CLASIFICATE

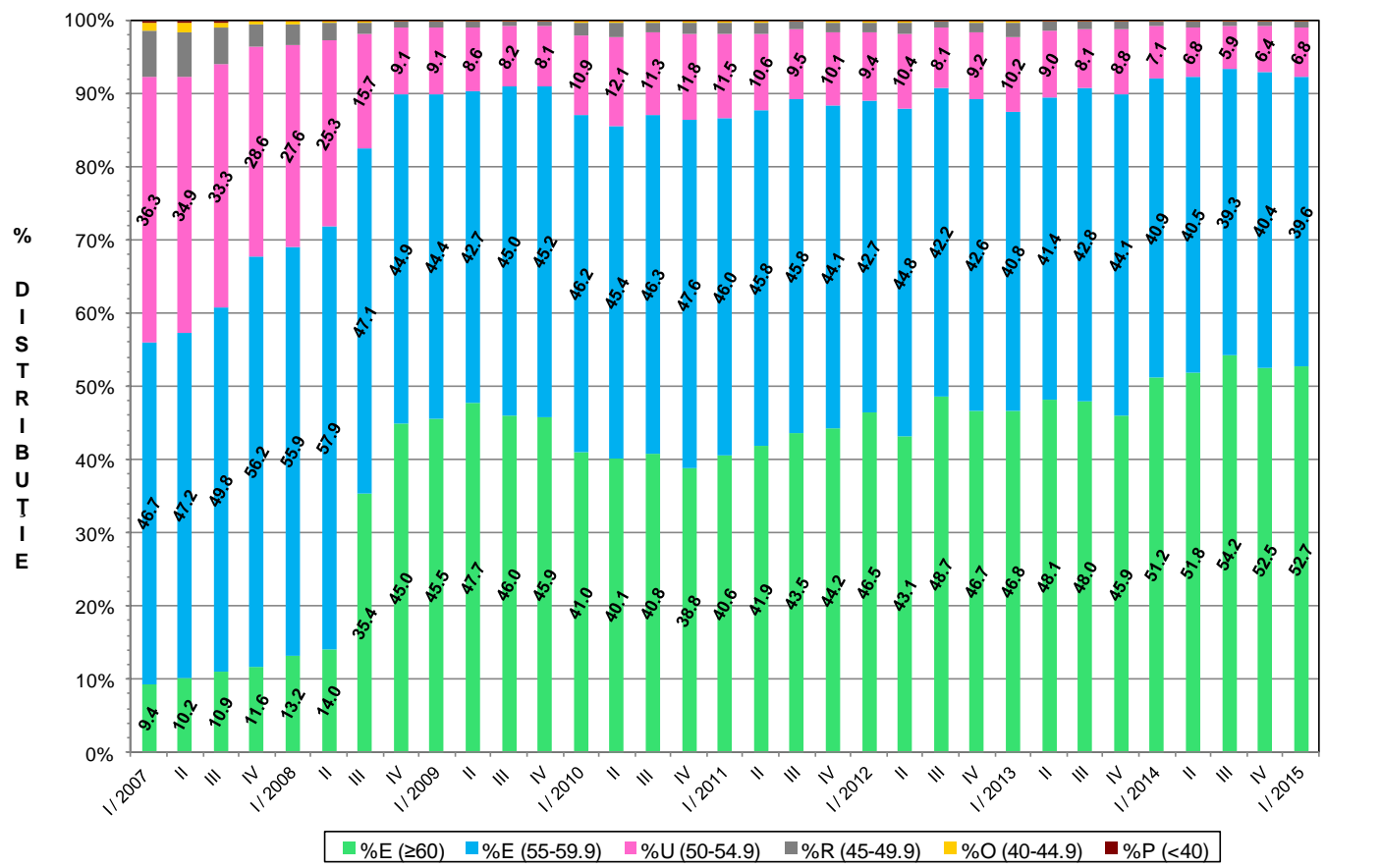




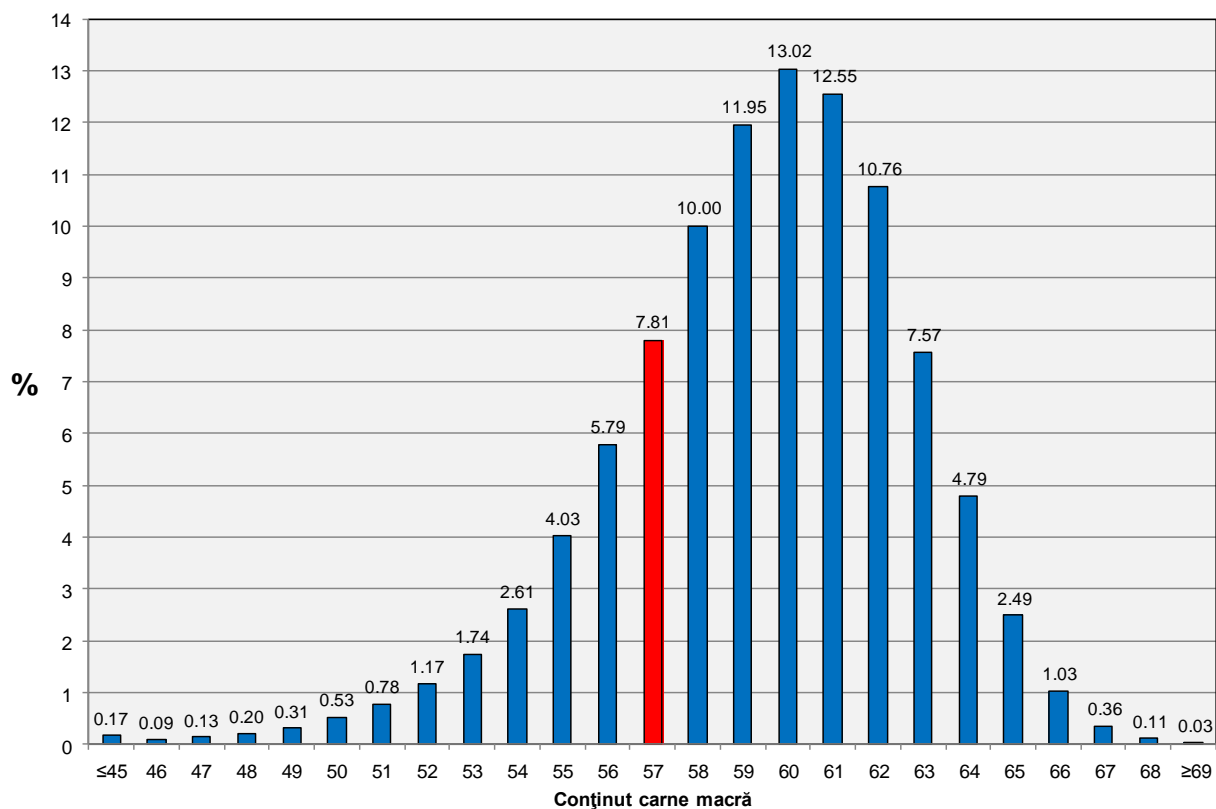
**FLUCTUAȚIA TRIMESTRIALĂ A CONȚINUTULUI DE CARNE MACRĂ ȘI A GREUTĂȚII CARCASELOR CLASIFICATE**



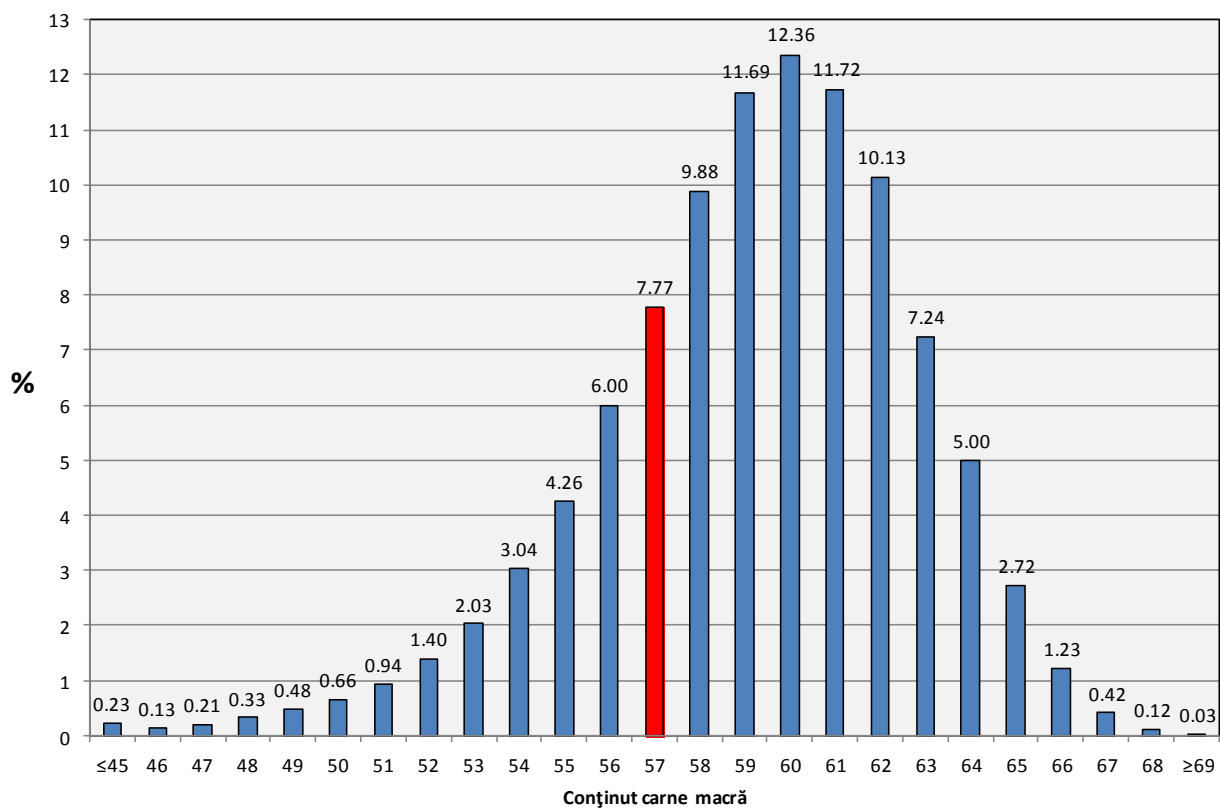
**FLUCTUAȚIA TRIMESTRIALĂ A DISTRIBUȚIEI CARCASELOR CLASIFICATE ÎN CLASELE EUROP**



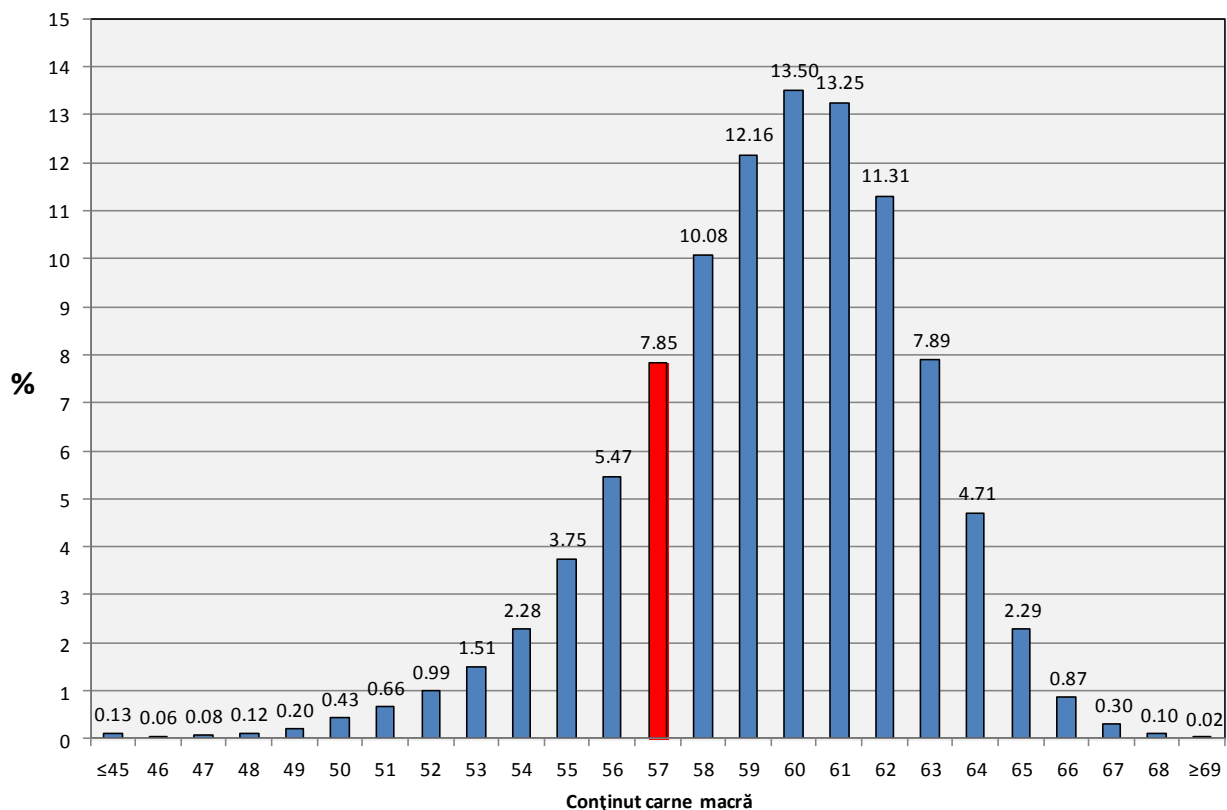
**Distribuția carcaselor clasificate în România în trimestrul I 2015 (N = 885,804)**



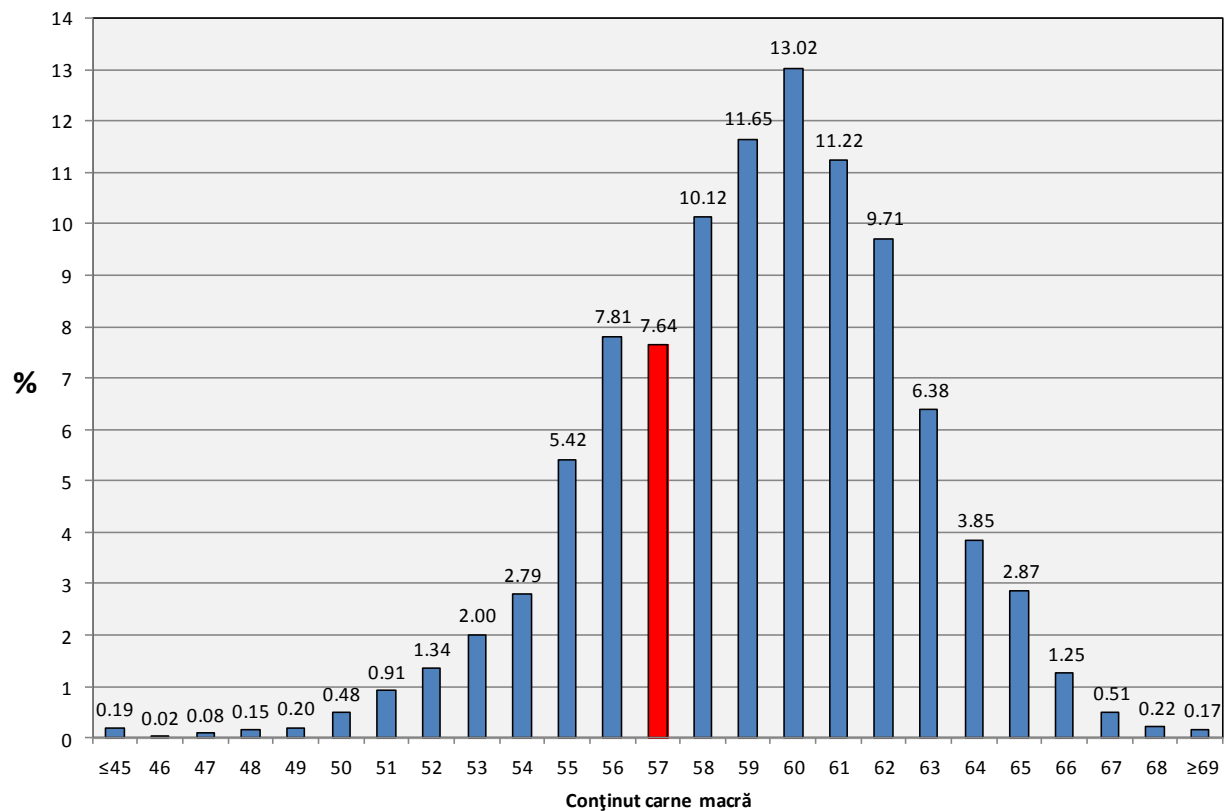
**Distribuția conținutului de carne macră a carcaselor clasificate în România cu echipamentul cu sondă optică Fat O Meat'er în trimestrul I 2015 (N = 356,874)**



**Distribuția conținutului de carne macră a carcaselor clasificate în România  
cu echipamentul cu sondă optică OptiGrade-Pro în trimestrul I 2015 (N = 490,611)**



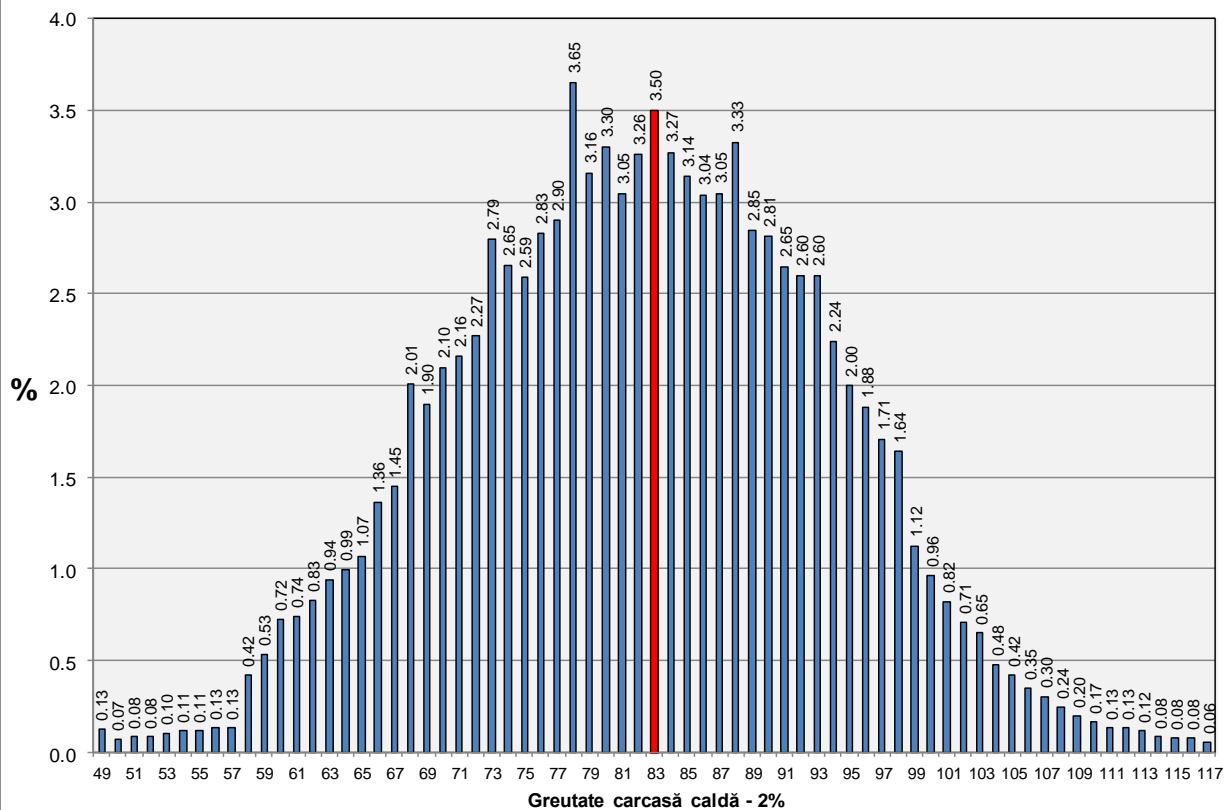
**Distribuția conținutului de carne macră a carcaselor clasificate în România  
cu metoda ZP în trimestrul I 2015 (N = 38,319)**



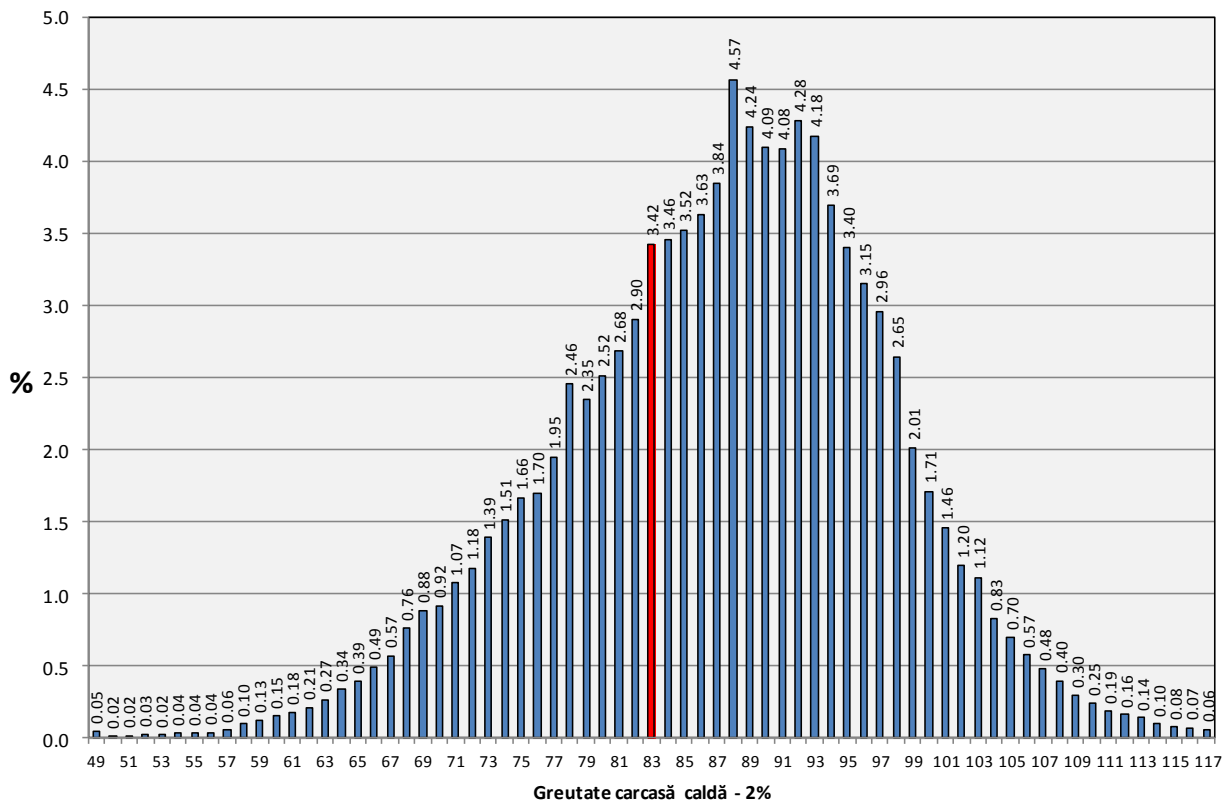




**Distribuția greutateii carcaselor clasificate în România în trimestrul I 2015 (N = 885,804)**

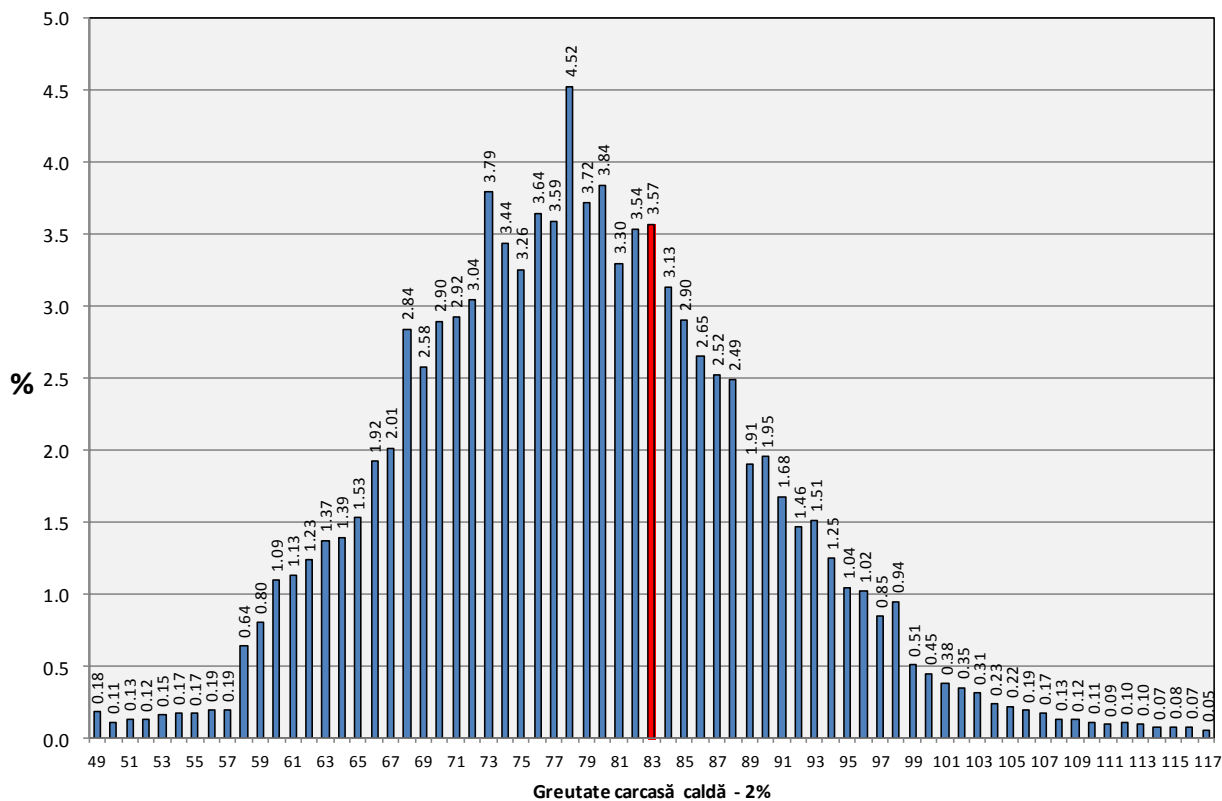


**Distribuția greutateii carcaselor clasificate în România cu echipamentul cu sondă optică Fat-O-Meater în trimestrul I 2015 (N = 356,874)**

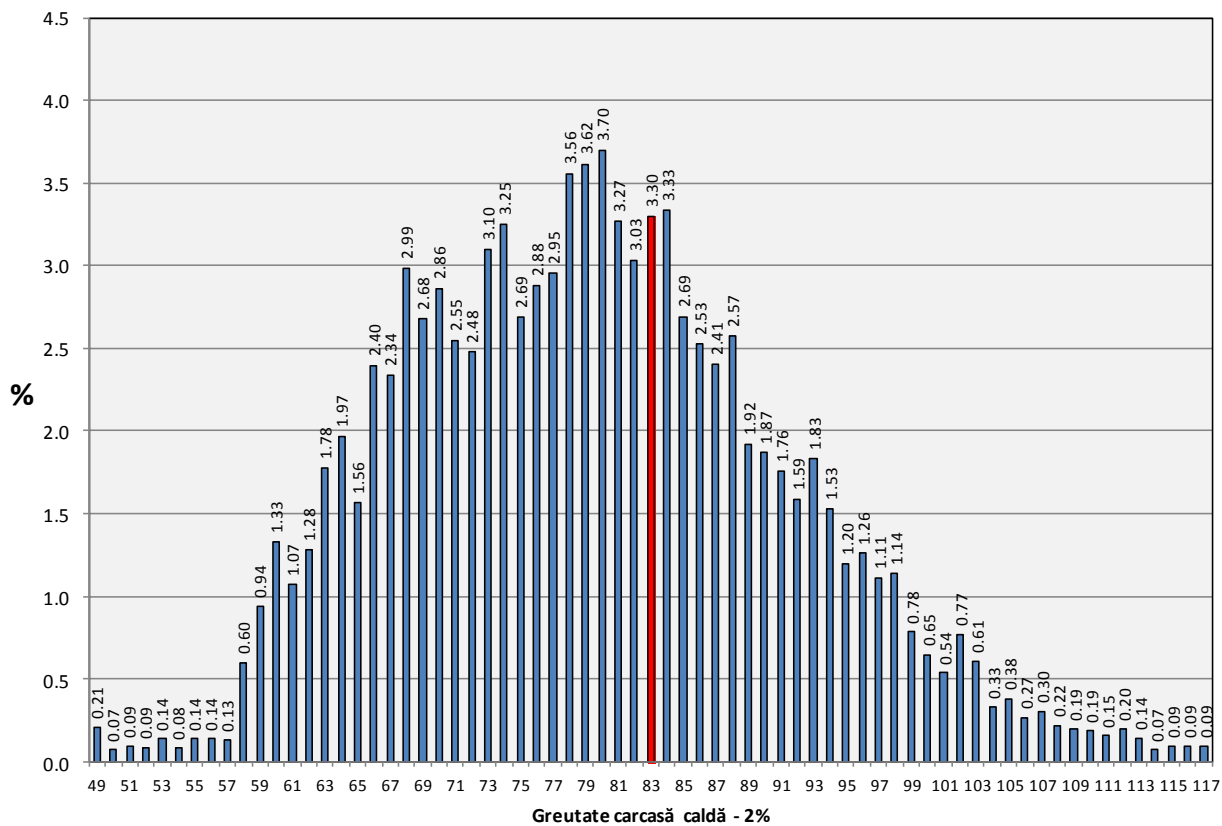




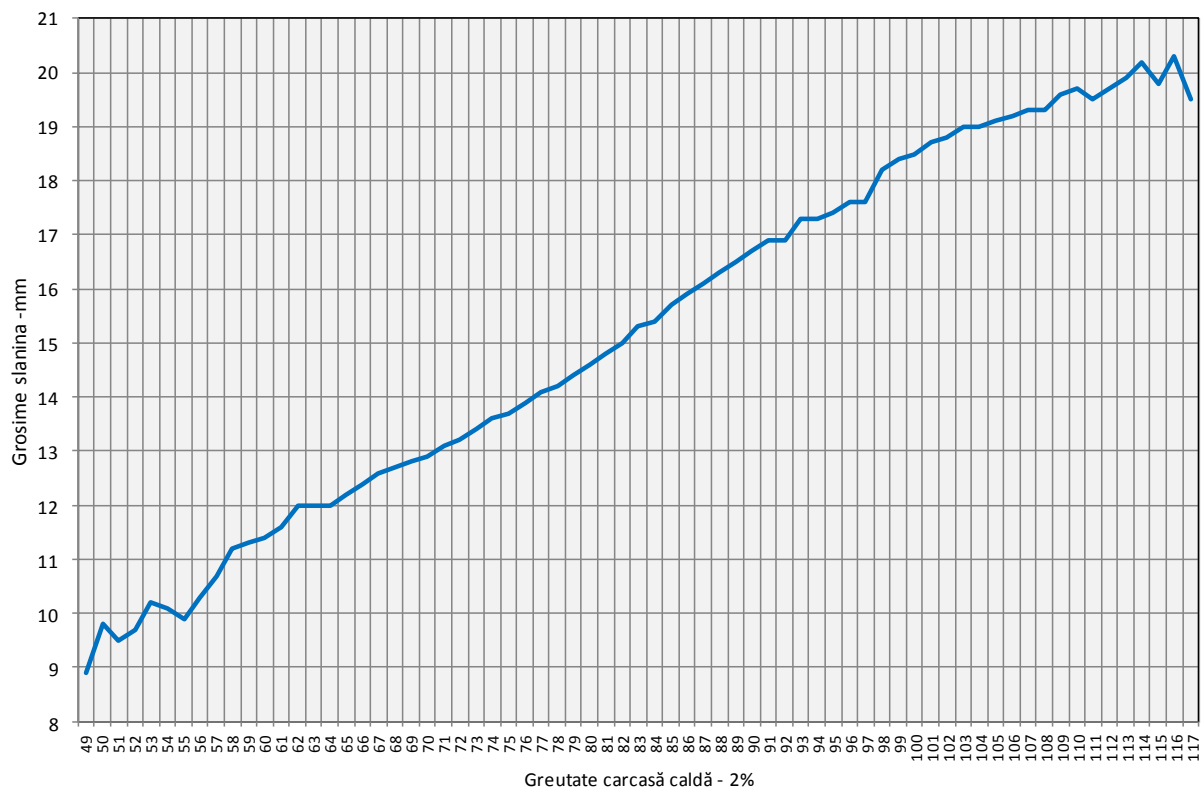
Distribuția greutății carcaselor clasificate în România  
cu echipamentul cu sondă optică OptiGrade-Pro în trimestrul I 2015 (N = 490,611)



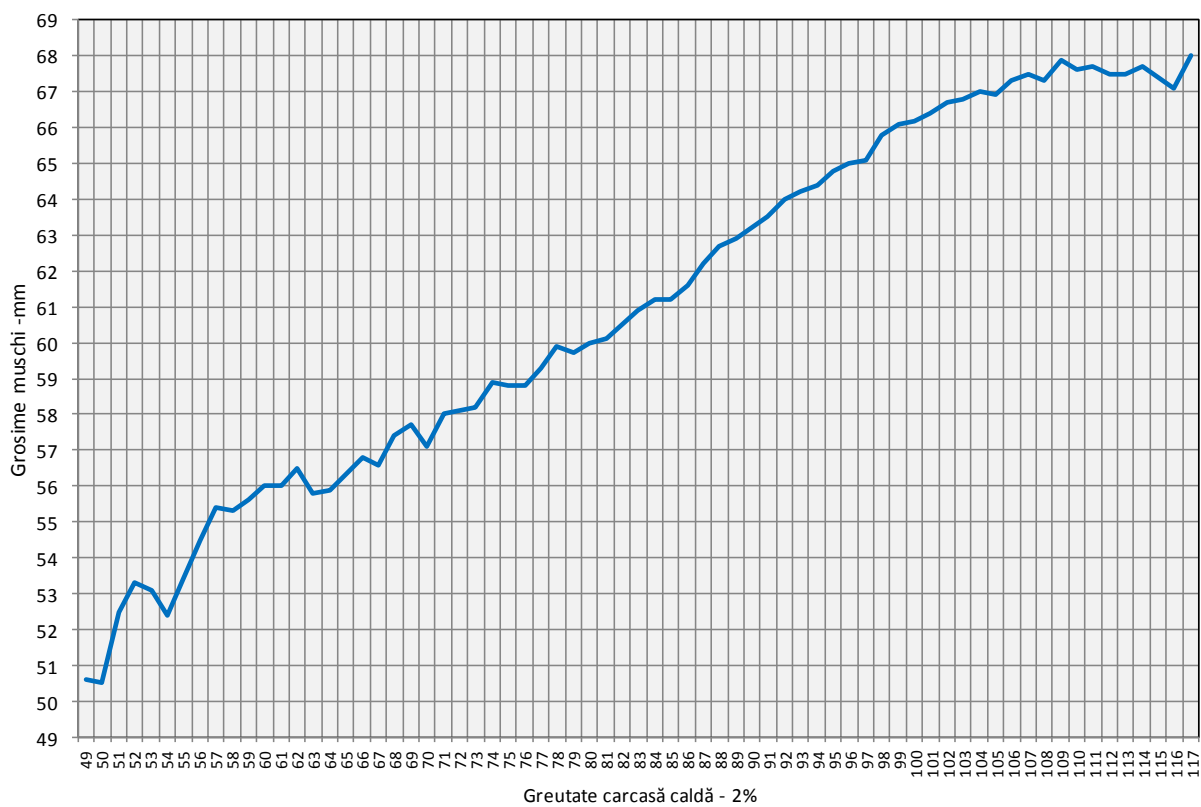
Distribuția greutății carcaselor clasificate în România cu metoda ZP în trimestrul I 2015 (N = 38,319)



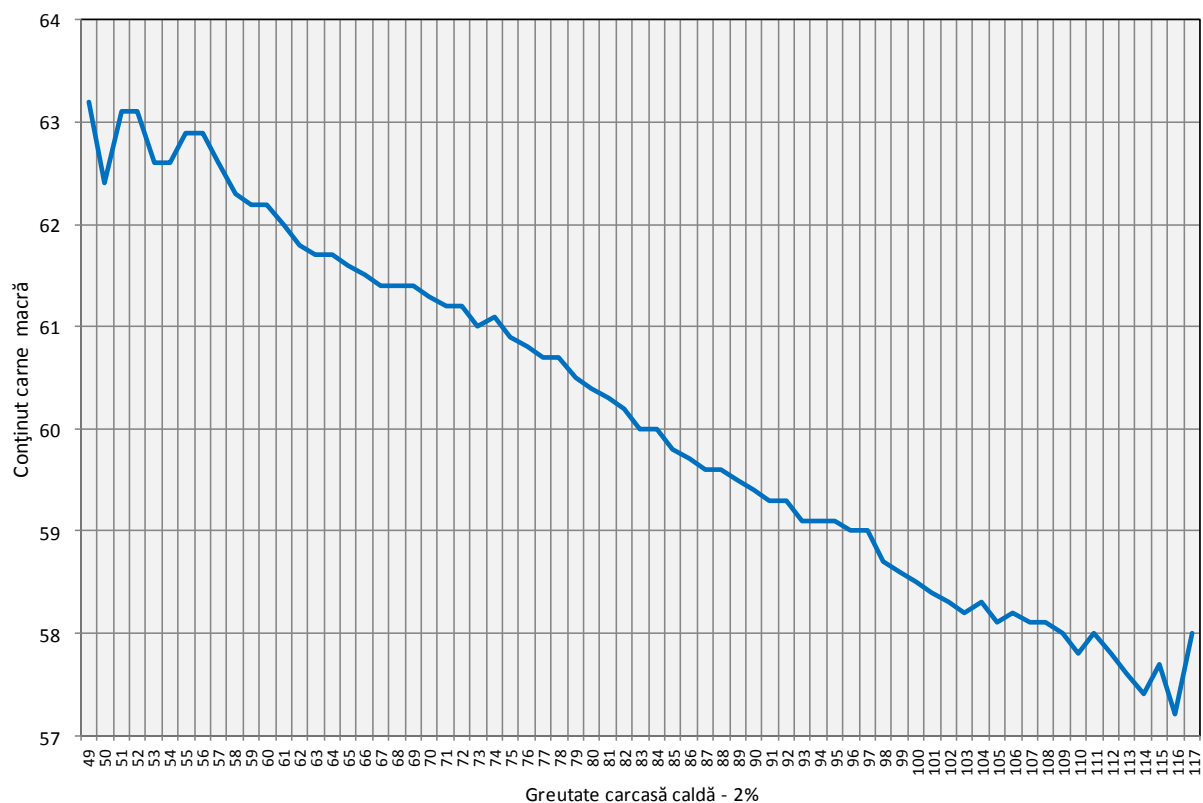
**Grosimea slaninii cu echipamentul cu sondă optică Fat-O-Meater în România  
în funcție de greutatea carcasei calde - 2% în trimestrul I 2015(N = 356,874)**



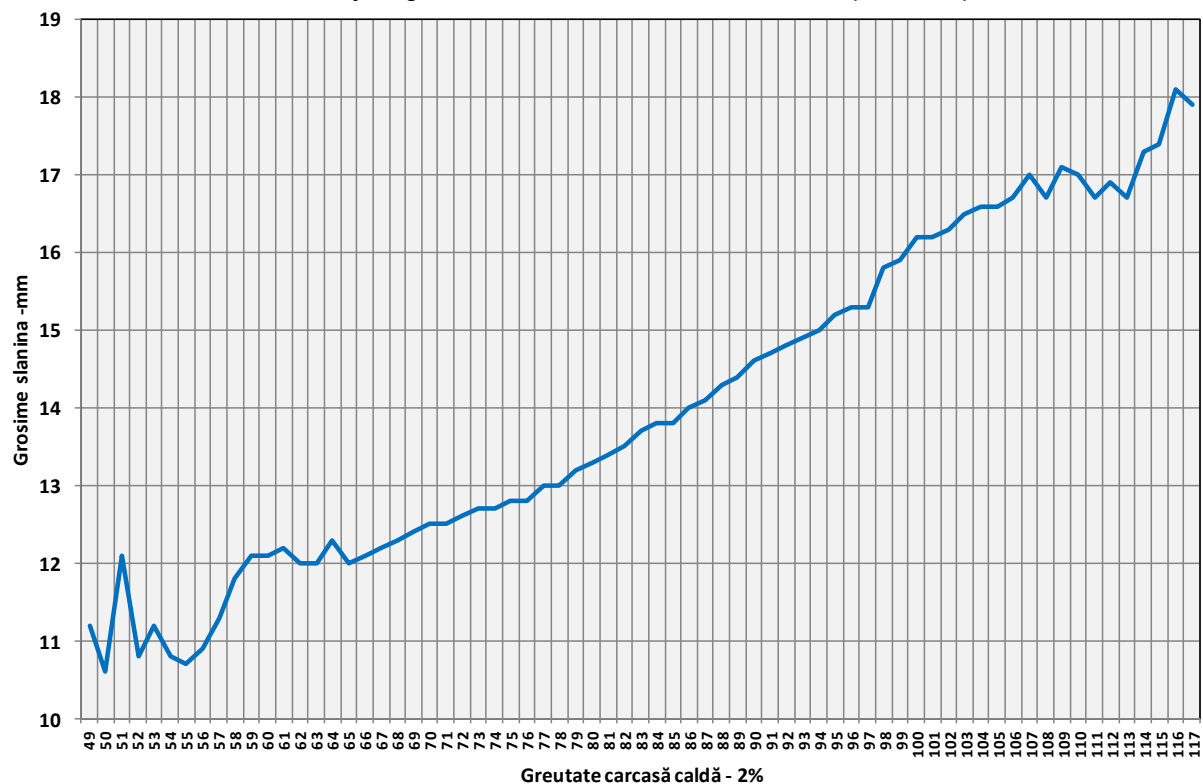
**Grosimea muschiului cu echipamentul cu sondă optică Fat-O-Meater în România  
în funcție de greutatea carcasei calde - 2% în trimestrul I 2015 (N = 356,874)**



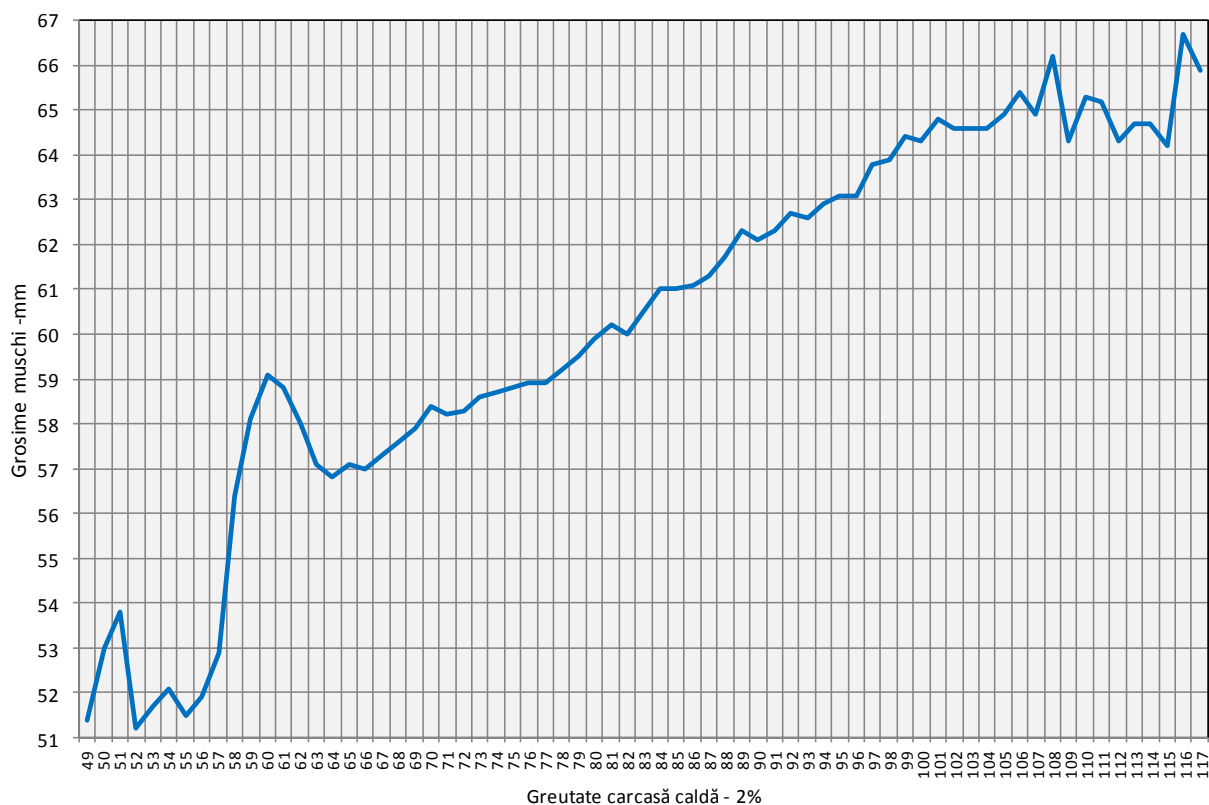
**Conținutul de carne macră cu echipamentul cu sondă optică Fat-O-Meater în România  
în funcție de greutatea carcasei calde - 2% în trimestrul I 2015 (N = 356,874)**



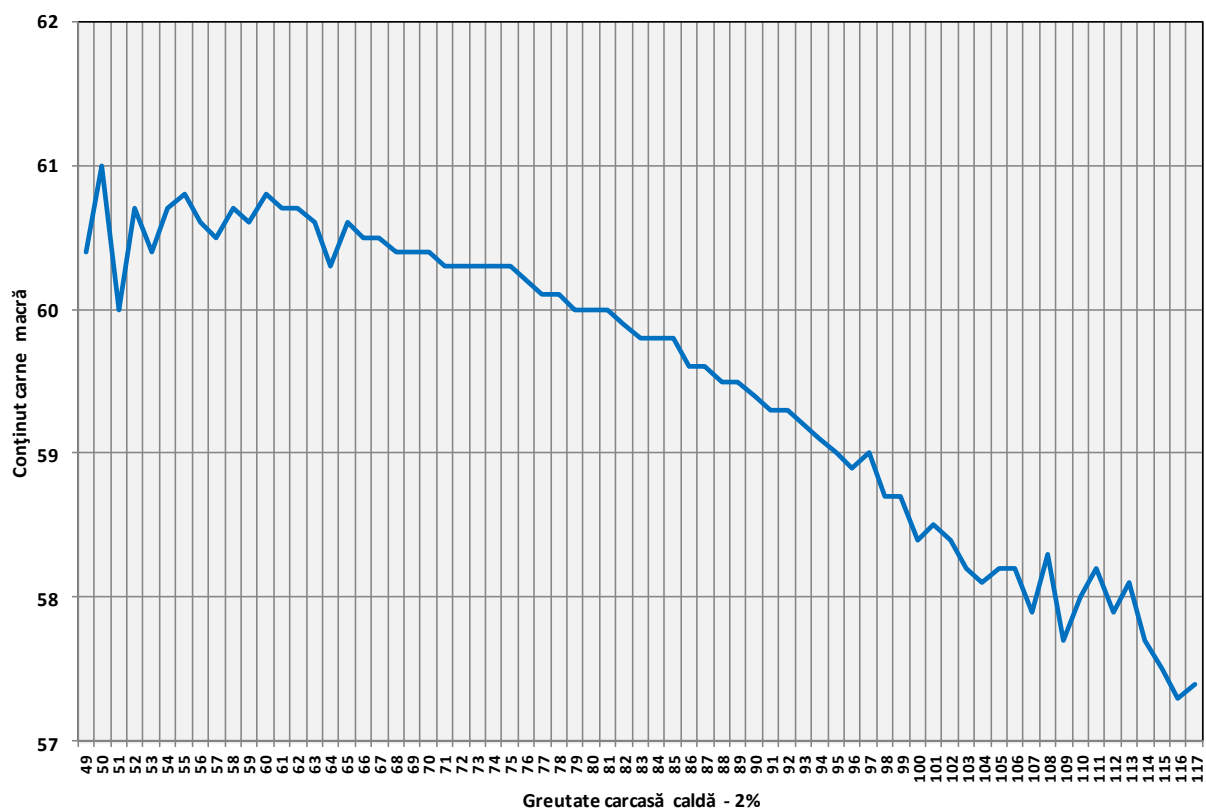
**Grosimea slaninii cu echipamentul cu sondă optică OptiGrade-Pro în România  
în funcție de greutatea carcasei calde - 2% în trimestrul I 2015 (N = 490,611)**



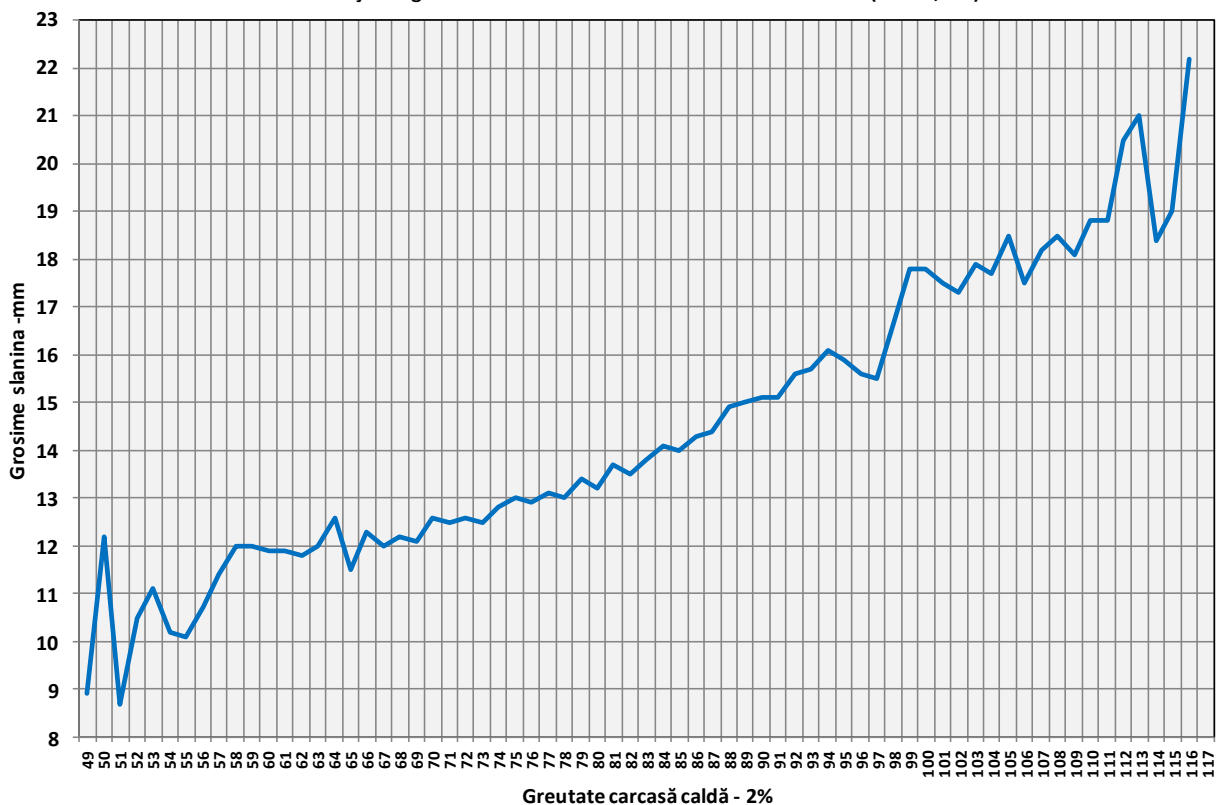
**Grosimea muschiului cu echipamentul cu sondă optică OptiGrade-Pro în România  
în funcție de greutatea carcasei calde - 2% în trimestrul I 2015 (N = 490,611)**



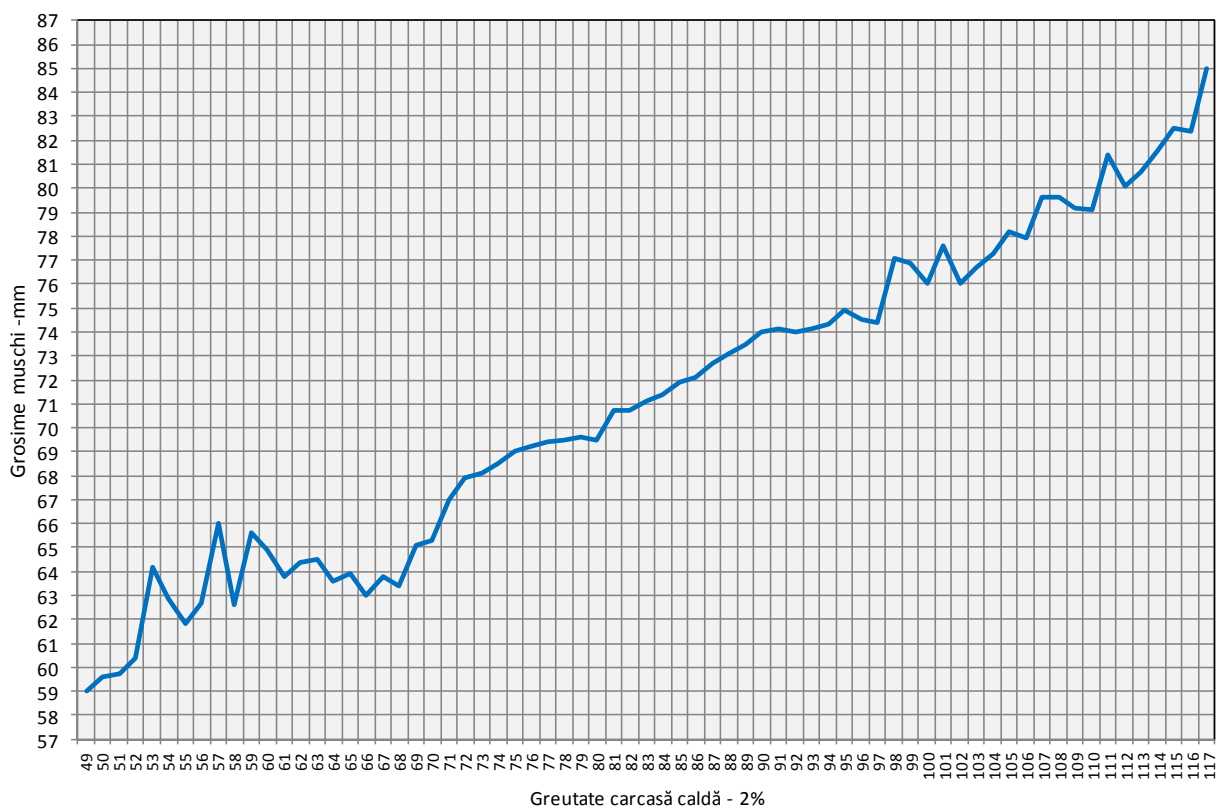
**Conținutul de carne macră cu echipamentul cu sondă optică OptiGrade-Pro în România  
în funcție de greutatea carcasei calde - 2% în trimestrul I 2015 (N = 490,611)**



**Grosimea slaninii cu metoda ZP în România  
în funcție de greutatea carcasei calde - 2% în trimestrul I 2015 (N = 38,319)**



**Grosimea muschiului cu metoda ZP în România  
în funcție de greutatea carcasei calde - 2% în trimestrul I 2015 (N = 38,319)**



Conținutul de carne macră cu metoda ZP în România  
 în funcție de greutatea carcasei calde - 2% în trimestrul I 2015 (N = 38,319)

