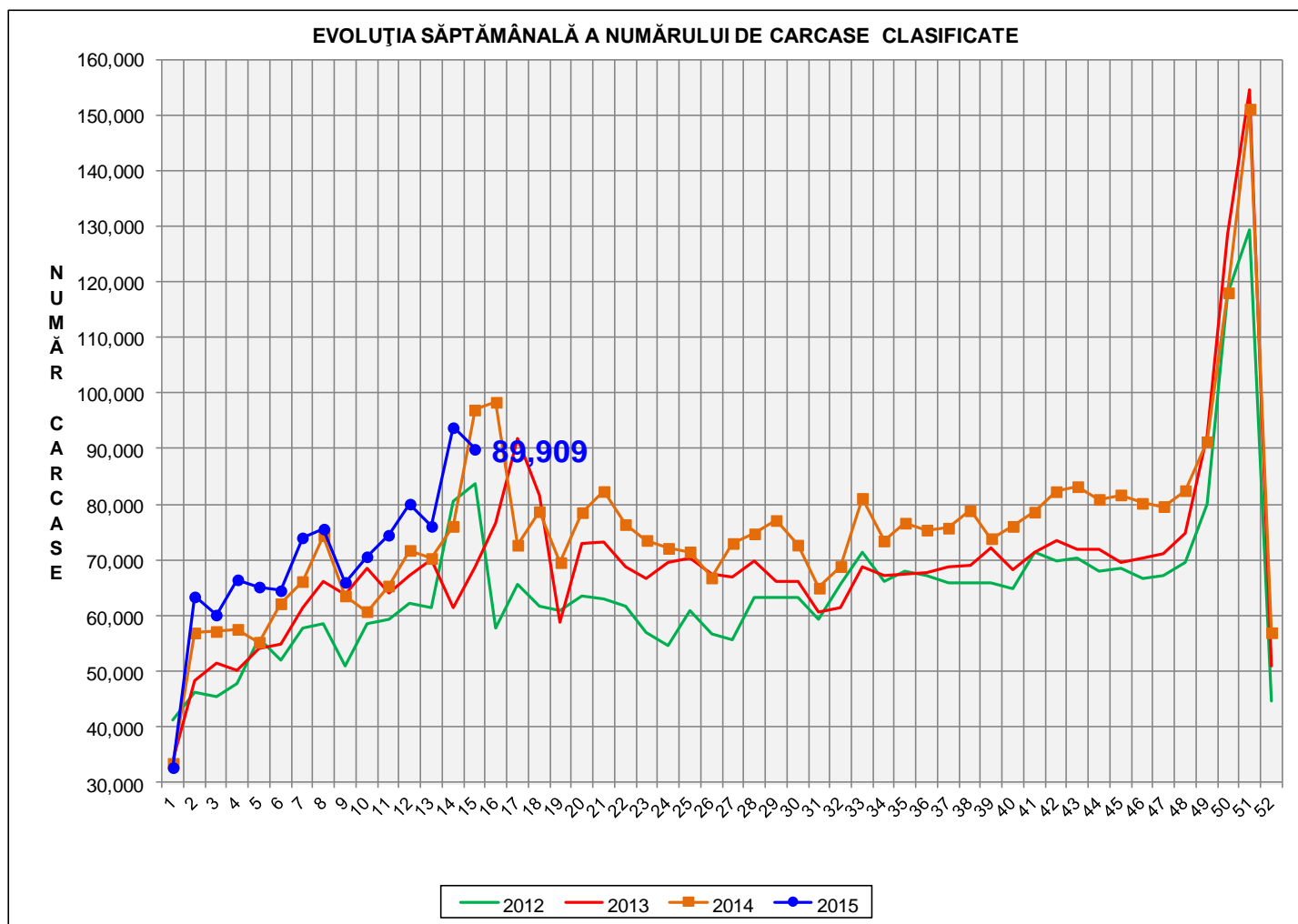


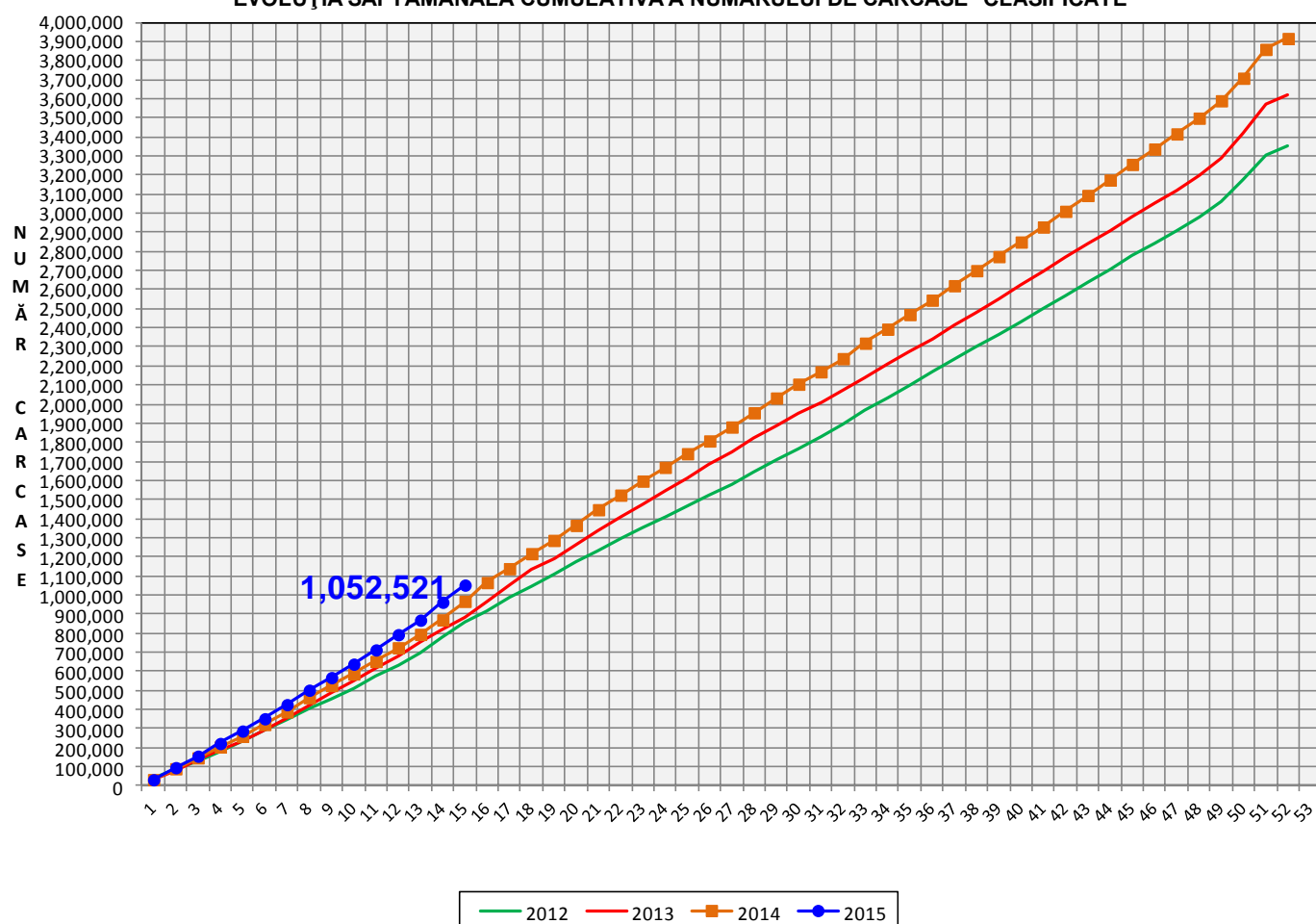
# Rezultatele clasificării carcaselor de porcine

## Săptămâna 15 (6 – 12 aprilie 2015)



% Modificare	
S15 / S14	S15 2015/ S15 2014
-4.1%	-7.3%

EVOLUȚIA SĂPTĂMÂNALĂ CUMULATIVĂ A NUMĂRULUI DE CARCASE CLASIFICATE



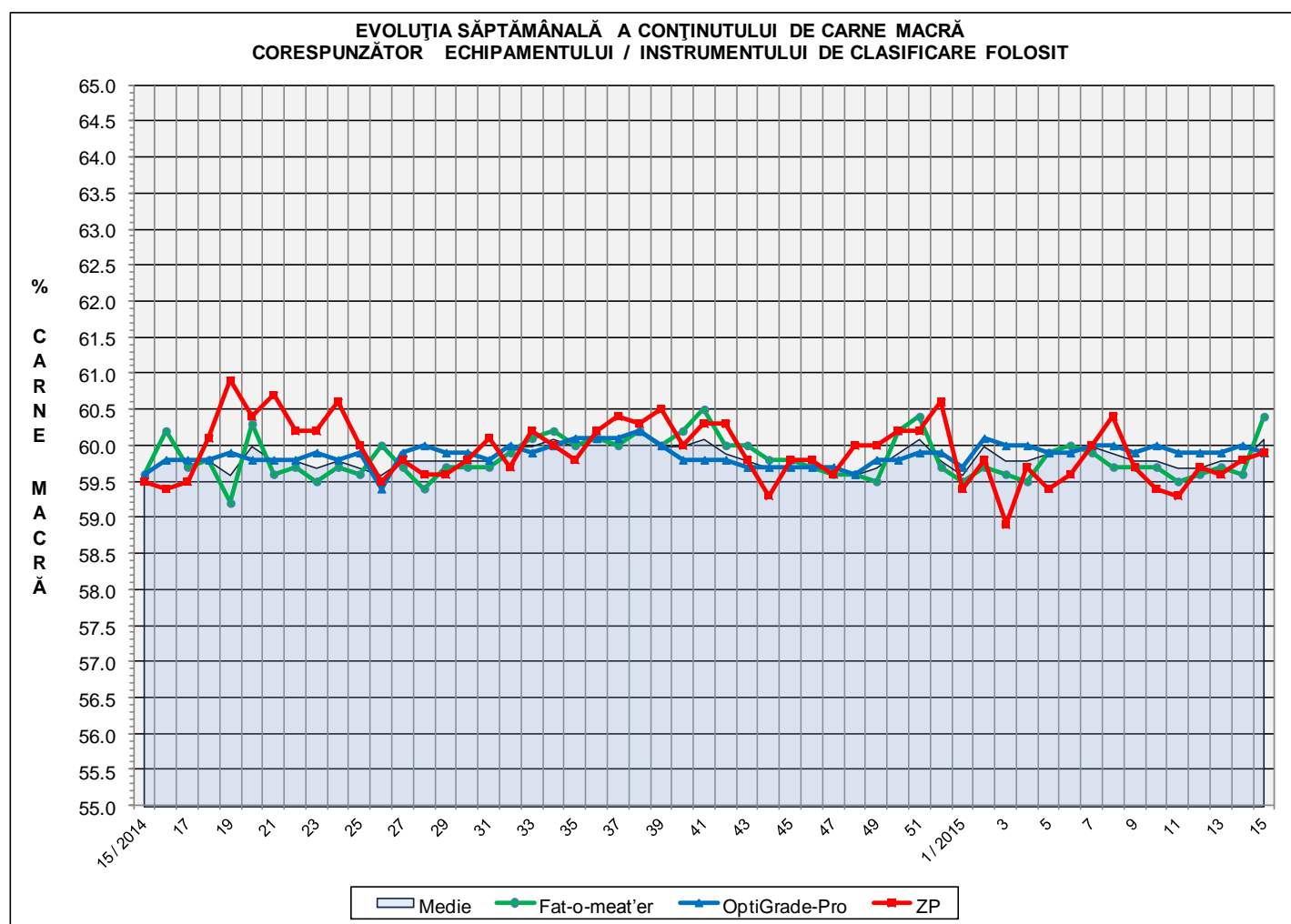
% Modificare

S15 2015/  
S15 2014

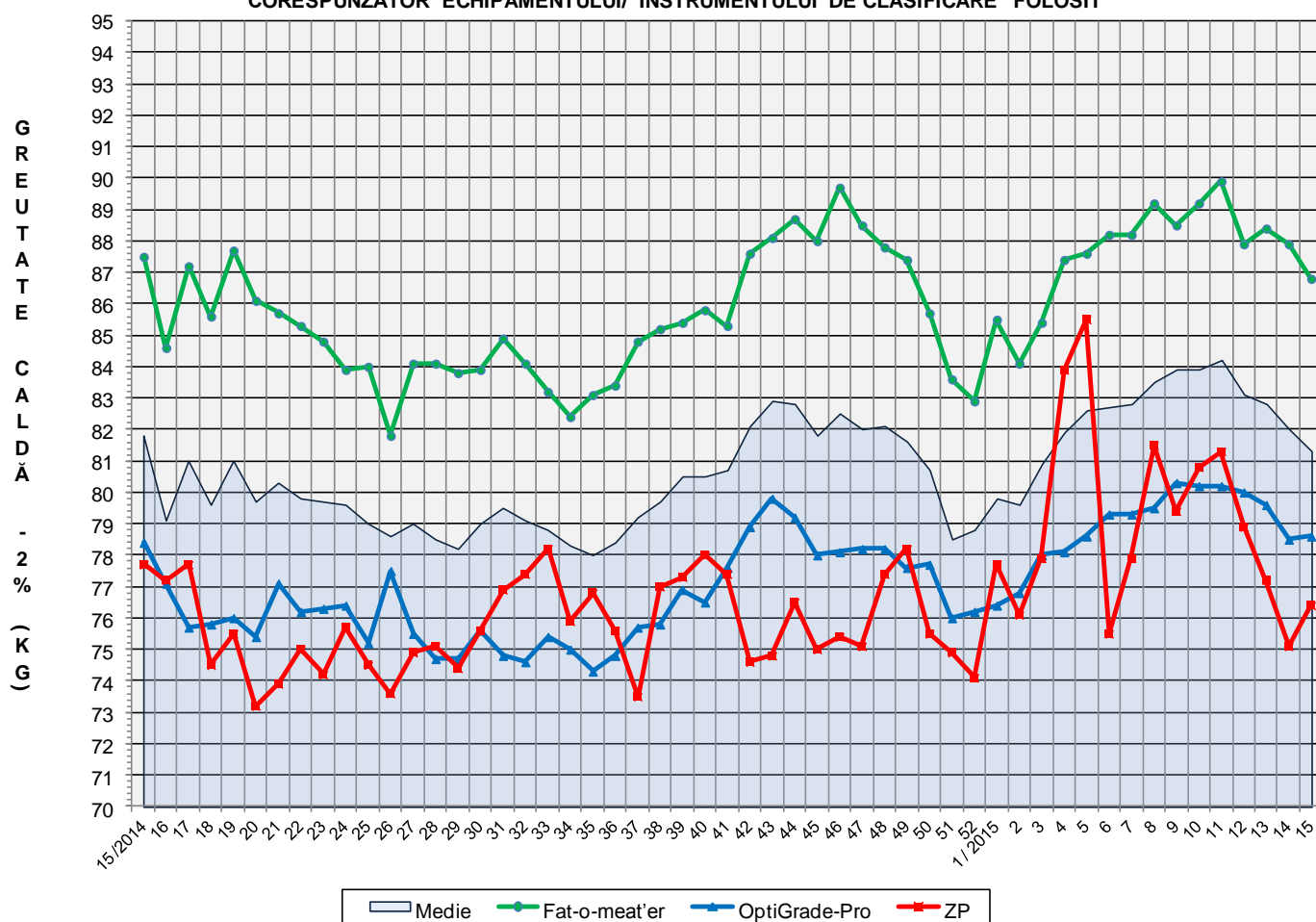
8.8%

## Numărul de carcase clasificate în săptămâna 6 - 12 aprilie 2015 în funcție de echipamentul / instrumentul folosit

Metoda	Echipament / instrument	Număr carcase	% din total carcase
Sondă Optică	Fat-o-meat'er	30,418	33.83%
	OptiGrade-Pro	54,651	60.78%
ZP	Rigla	4,840	5.38%
TOTAL		89,909	100.00%



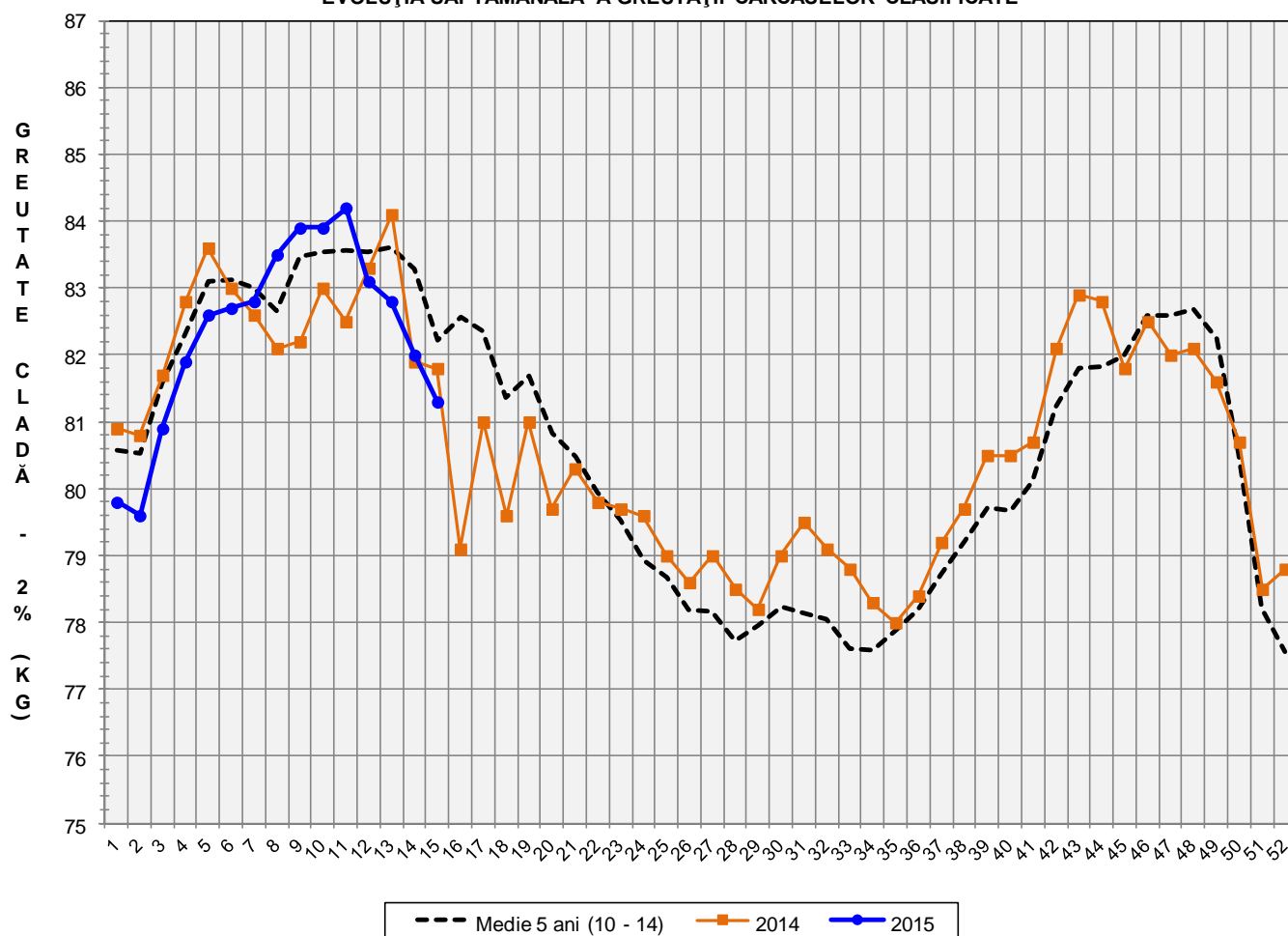
**EVOLUȚIA SĂPTĂMÂNALĂ A GREUTĂȚII CARCASELOR  
CORESPUNZĂTOR ECHIPAMENTULUI/ INSTRUMENTULUI DE CLASIFICARE FOLOSIT**

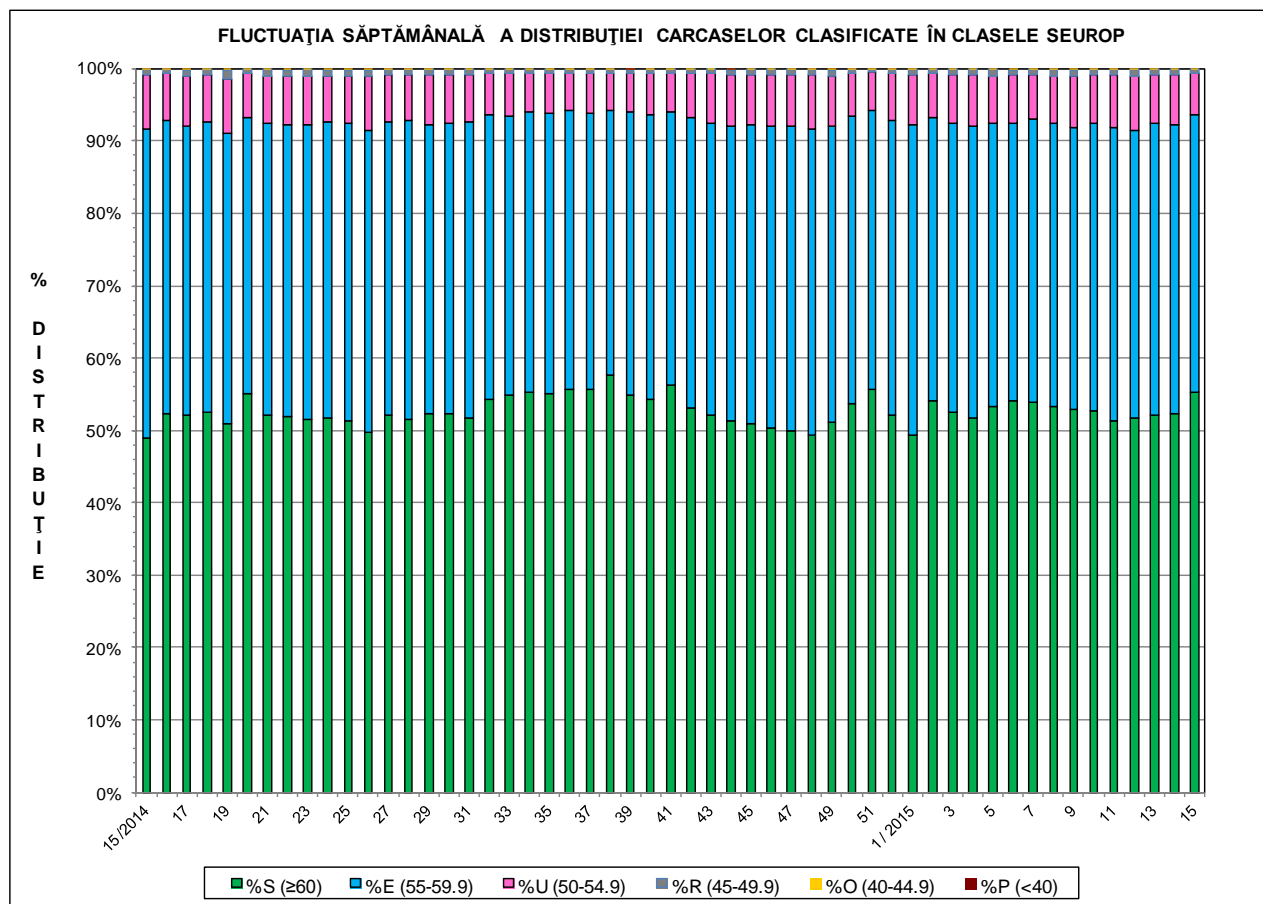
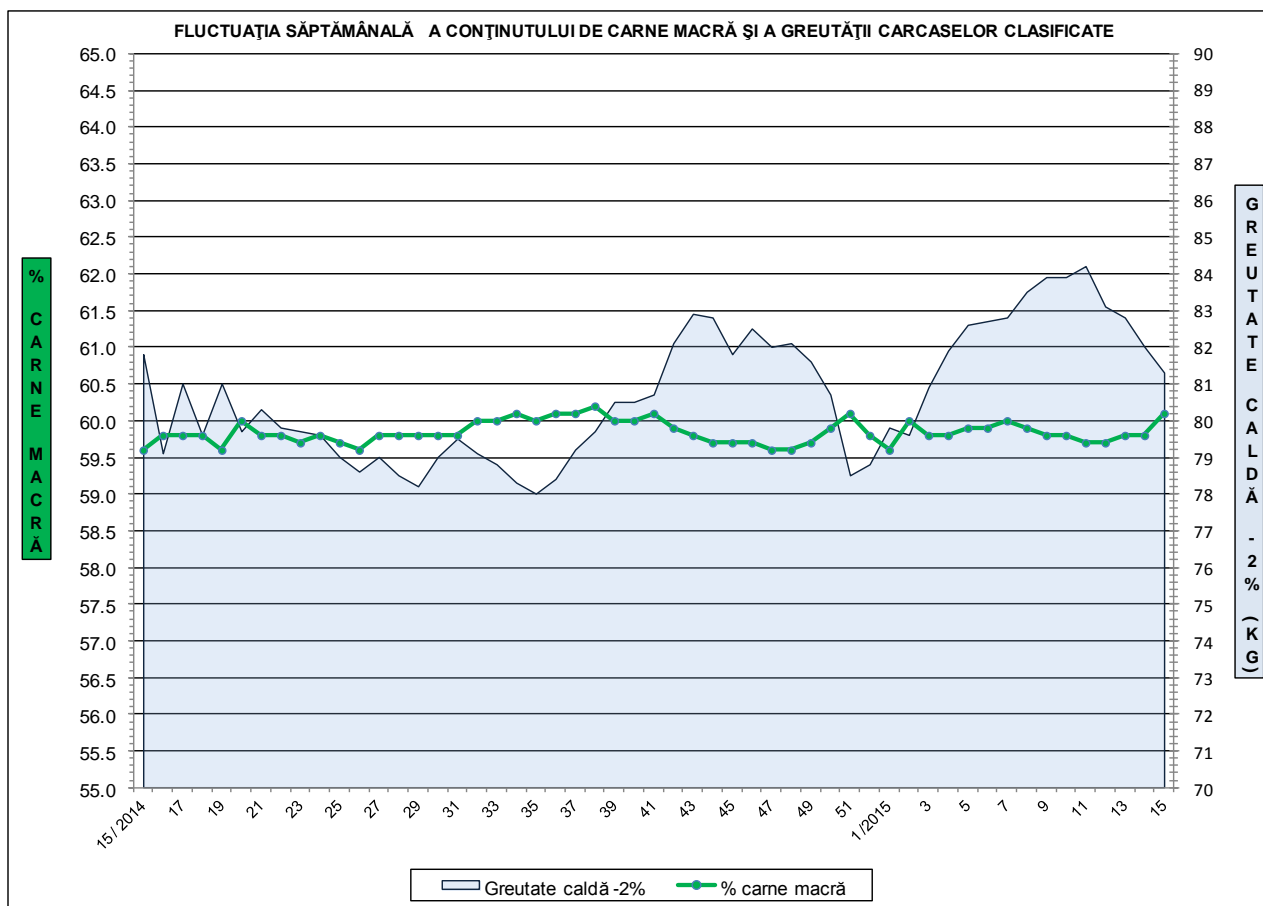


**ÎNCADRAREA ÎN CLASE A CARCASELOR DE PORCINE  
CLASIFICATE ÎN SĂPTĂMÂNA 6 - 12 APRILIE 2015**

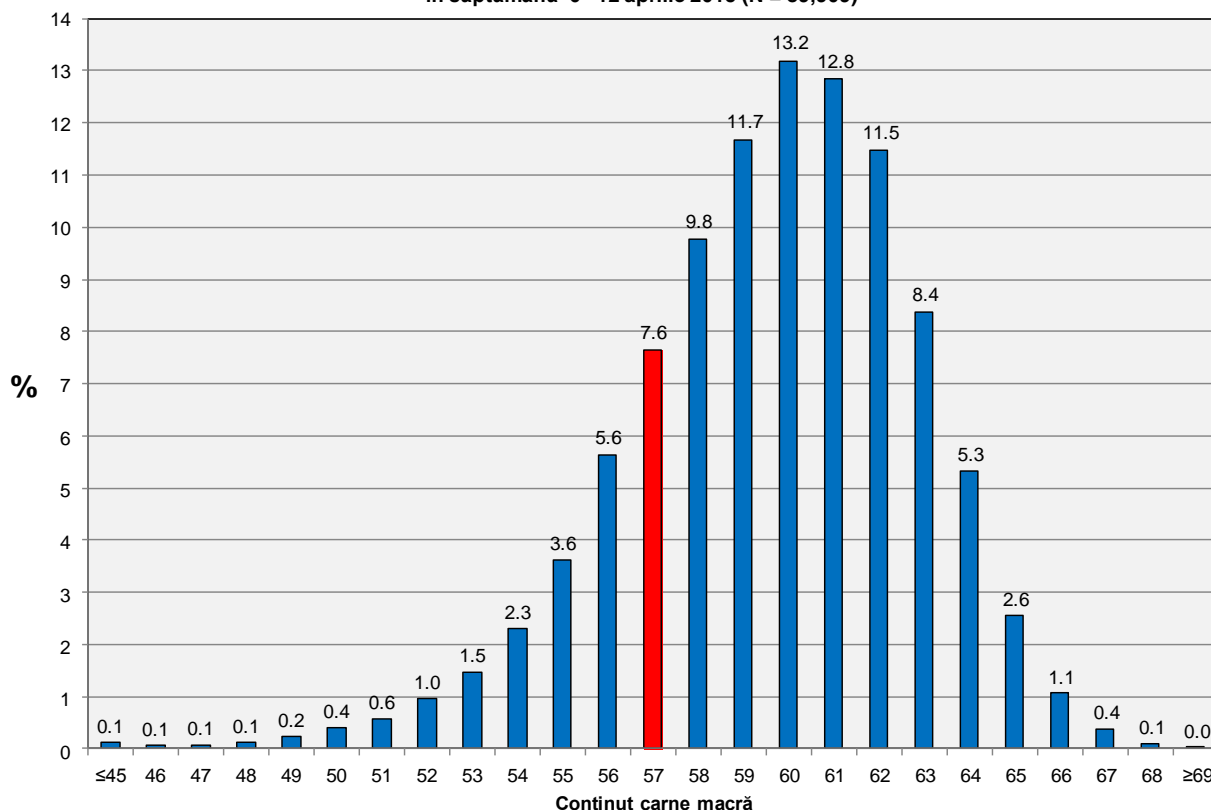
CLASA	% CARNE MACRĂ	NUMĂR CARCASE	% DIN TOTAL	% CARNE MACRĂ	GREUTATE CALDĂ - 2% (KG)
<b>S</b>	<b>≥ 60</b>	<b>49,718</b>	<b>55.30</b>	<b>62.3</b>	<b>80.5</b>
<b>E</b>	<b>55 - 59.9</b>	<b>34,487</b>	<b>38.36</b>	<b>58.0</b>	<b>81.8</b>
U	50 - 54.9	5,152	5.73	53.3	84.5
R	45 - 49.9	481	0.53	48.3	87.1
O	40 - 44.9	55	0.06	43.2	85.4
P	< 40	16	0.02	35.6	85.0
<b>TOTAL</b>		<b>89,909</b>	<b>100.00</b>	<b>60.1</b>	<b>81.3</b>

EVOLUȚIA SĂPTĂMÂNALĂ A GREUTĂȚII CARCASELOR CLASIFICATE

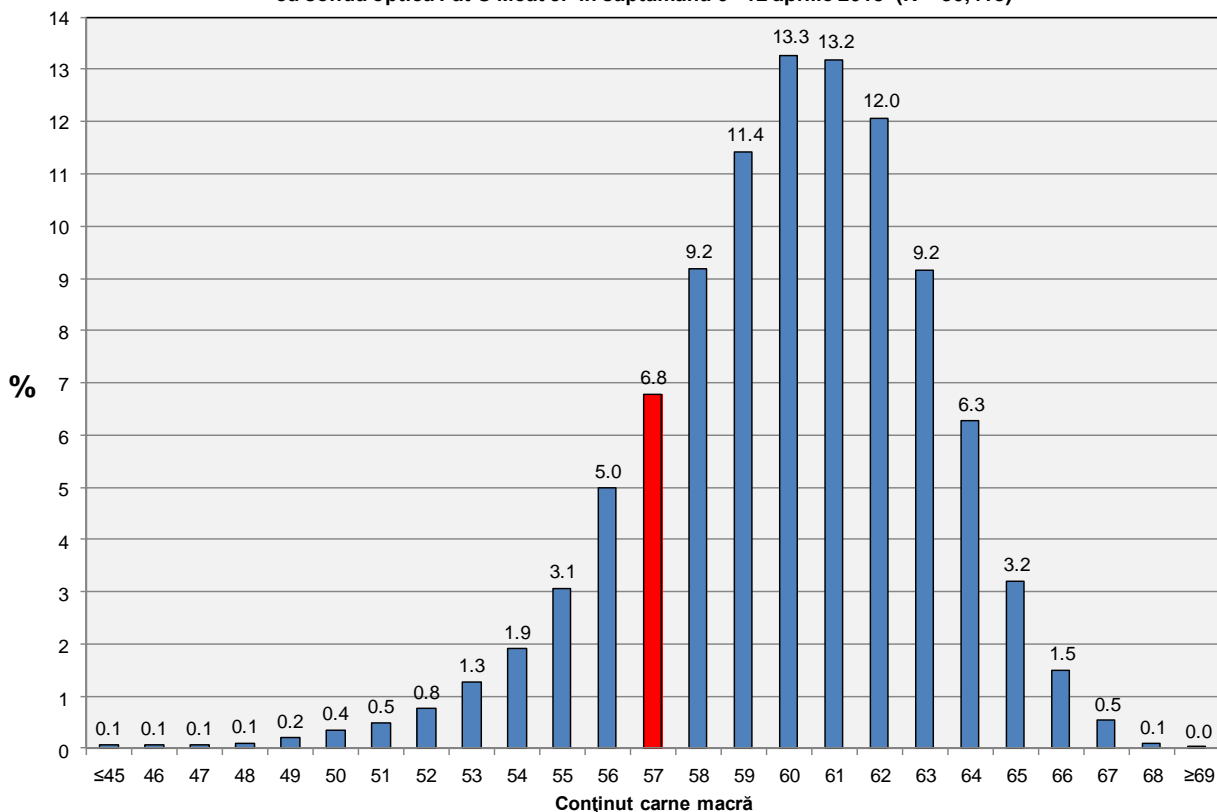




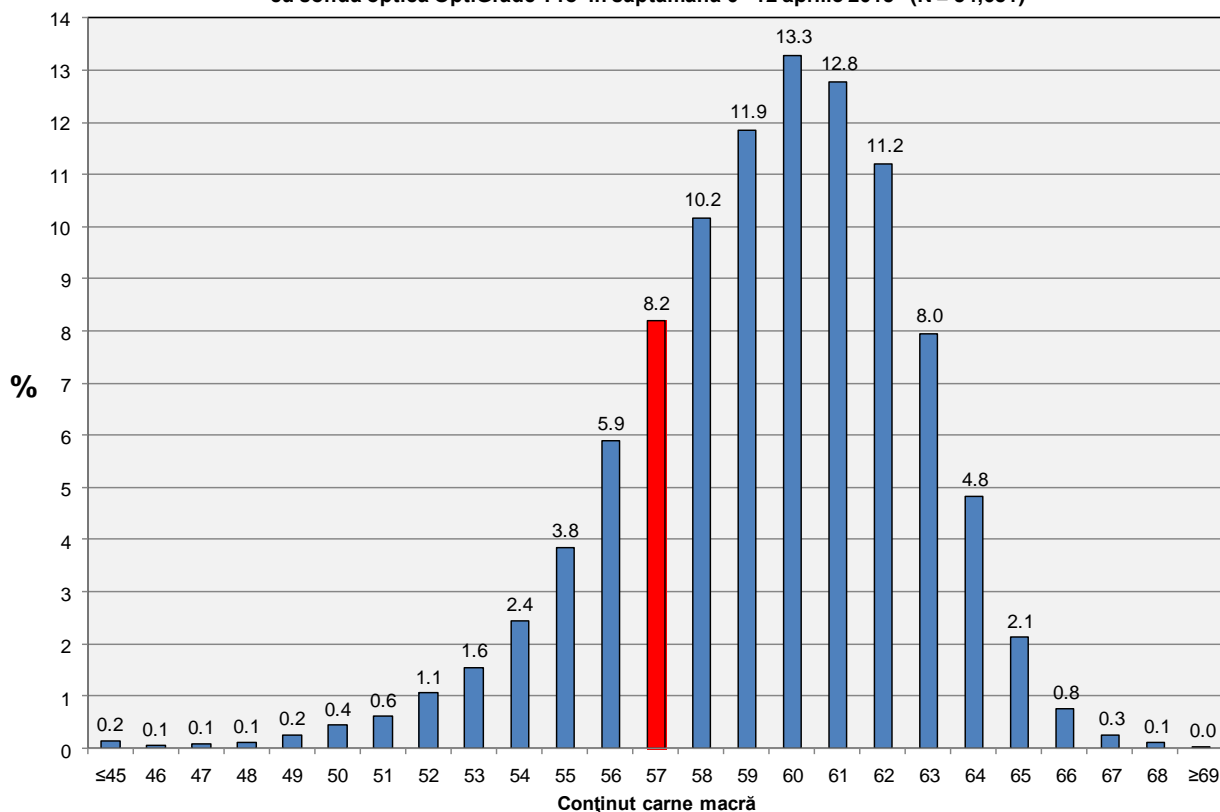
**Distribuția conținutului de carne macră a carcaselor clasificate în România  
în săptămâna 6 - 12 aprilie 2015 (N = 89,909)**



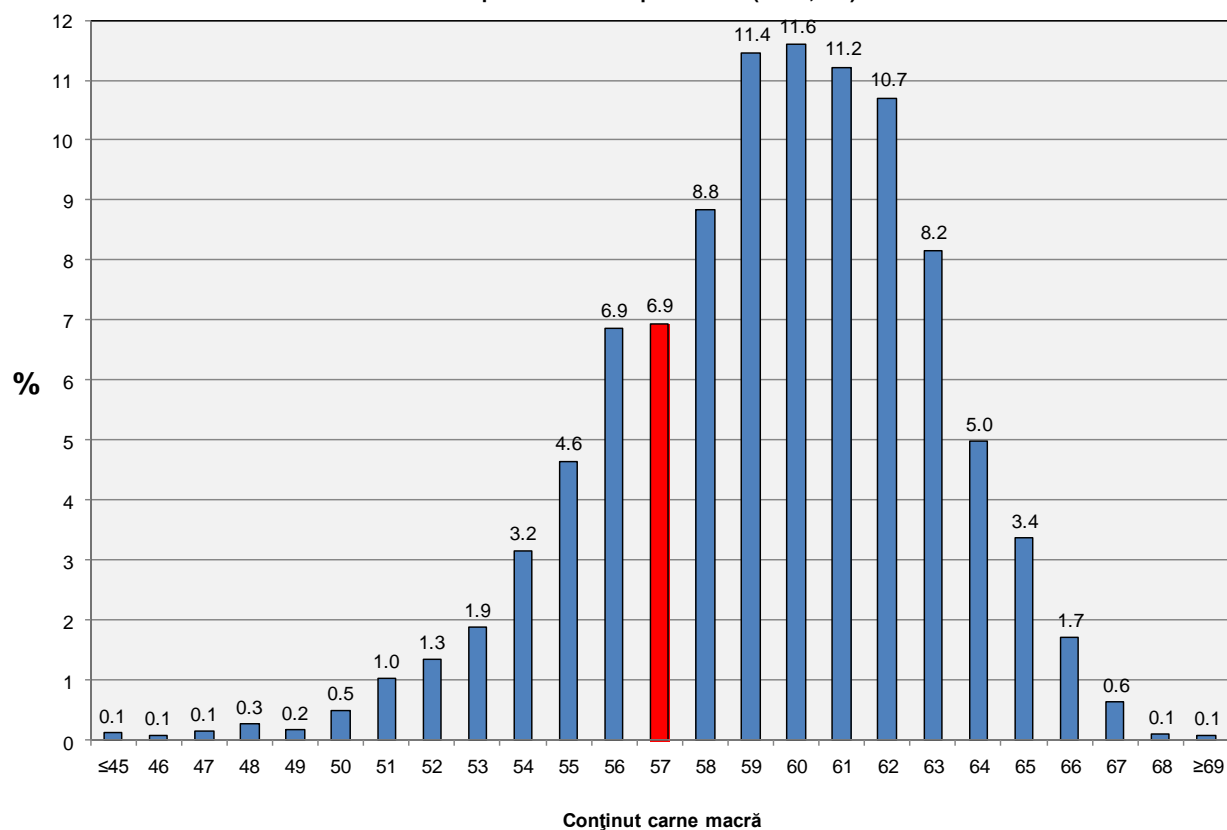
**Distribuția conținutului de carne macră a carcaselor clasificate în România cu echipamentul  
cu sondă optică Fat O Meat'er în săptămâna 6 - 12 aprilie 2015 (N = 30,418)**



**Distribuția conținutului de carne macră a carcaselor clasificate în România cu echipamentul cu sondă optică OptiGrade-Pro în săptămâna 6 - 12 aprilie 2015 (N = 54,651)**

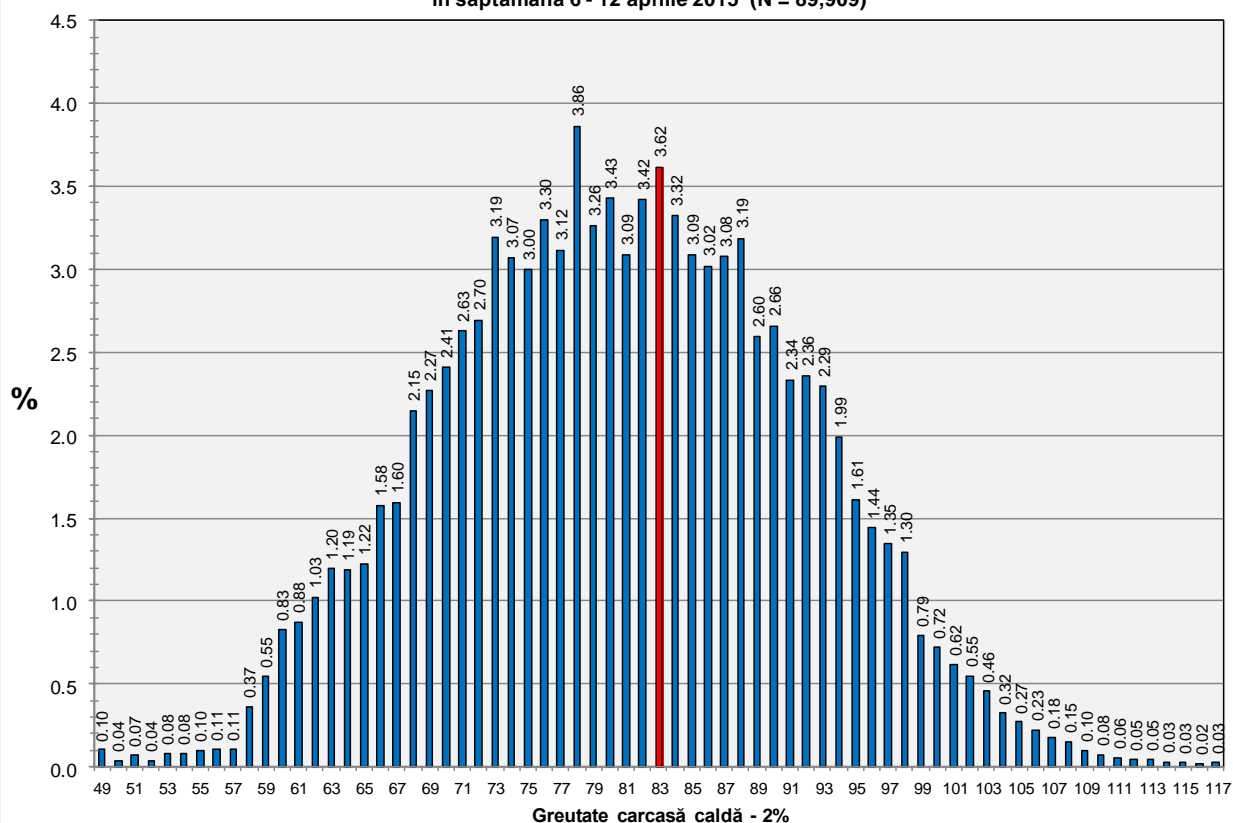


**Distribuția conținutului de carne macră a carcaselor clasificate în România cu metoda ZP în săptămâna 6 - 12 aprilie 2015 (N = 4,840)**





**Distribuția greutății carcaselor clasificate în România  
în săptămâna 6 - 12 aprilie 2015 (N = 89,909)**



**Distribuția greutății carcaselor clasificate în România cu echipamentul cu sondă optică Fat-O-Meater  
în săptămâna 6 - 12 aprilie 2015 (N = 30,418)**

