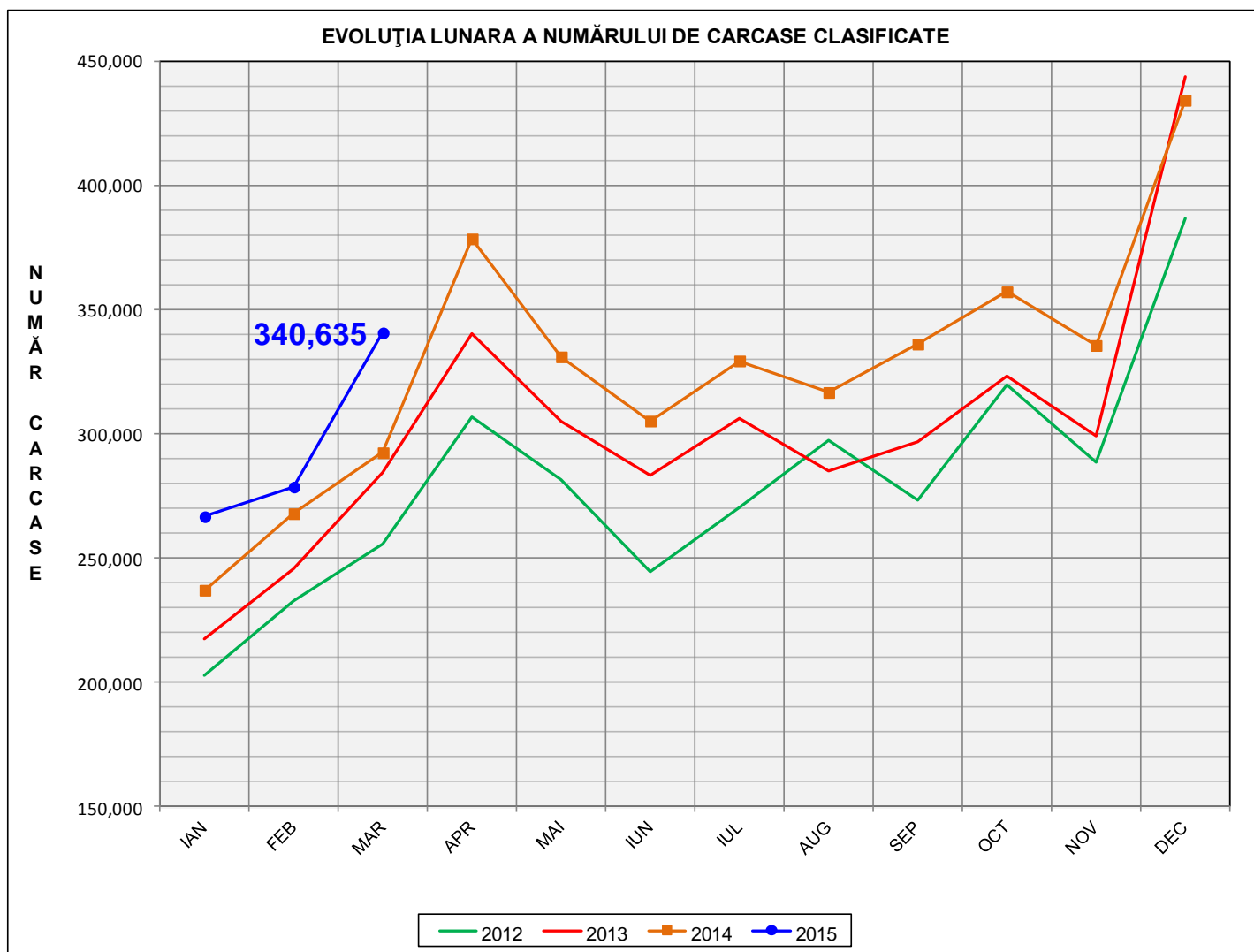
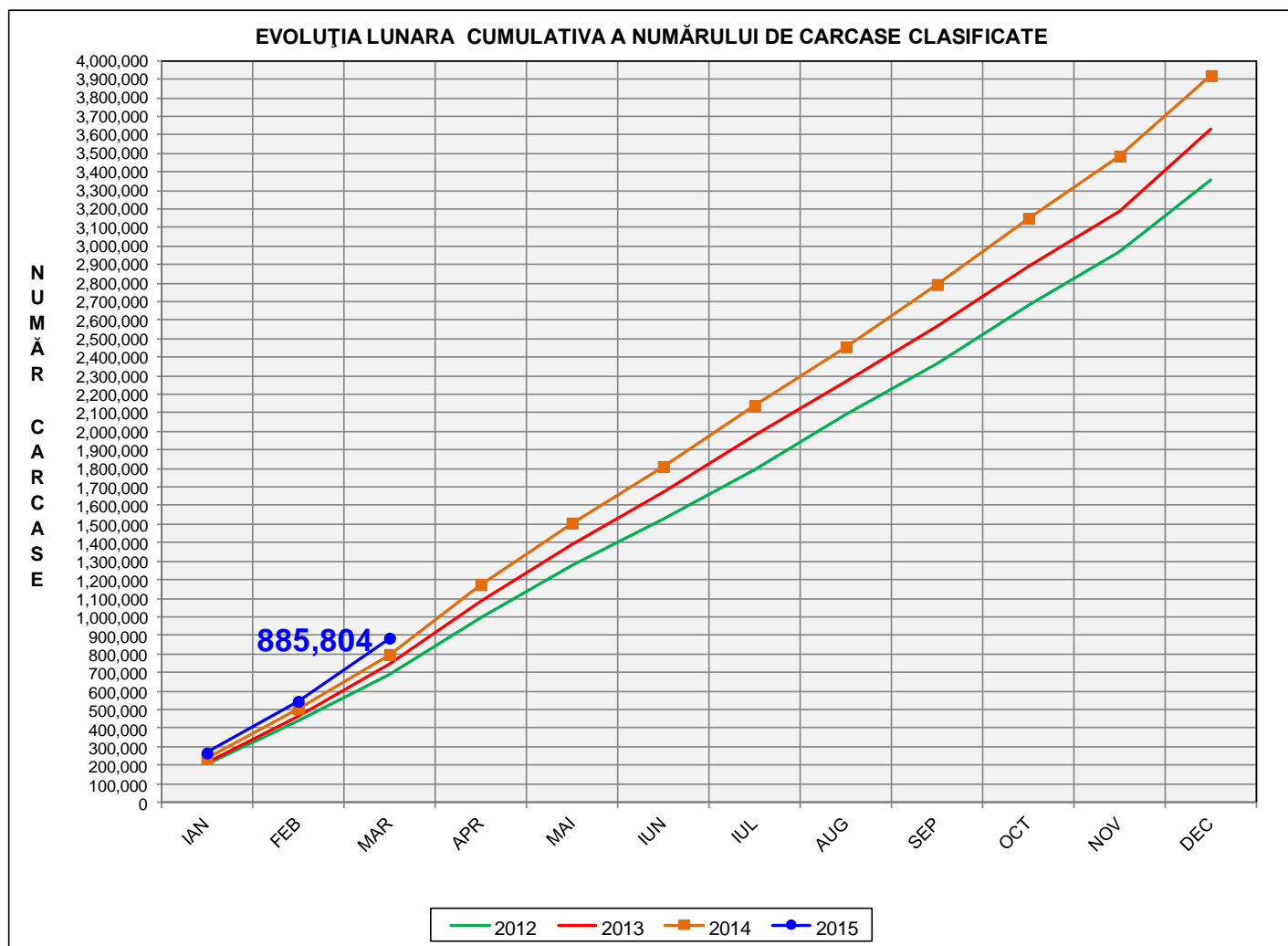


# Rezultatele clasificării carcaselor de porcine

## Martie 2015



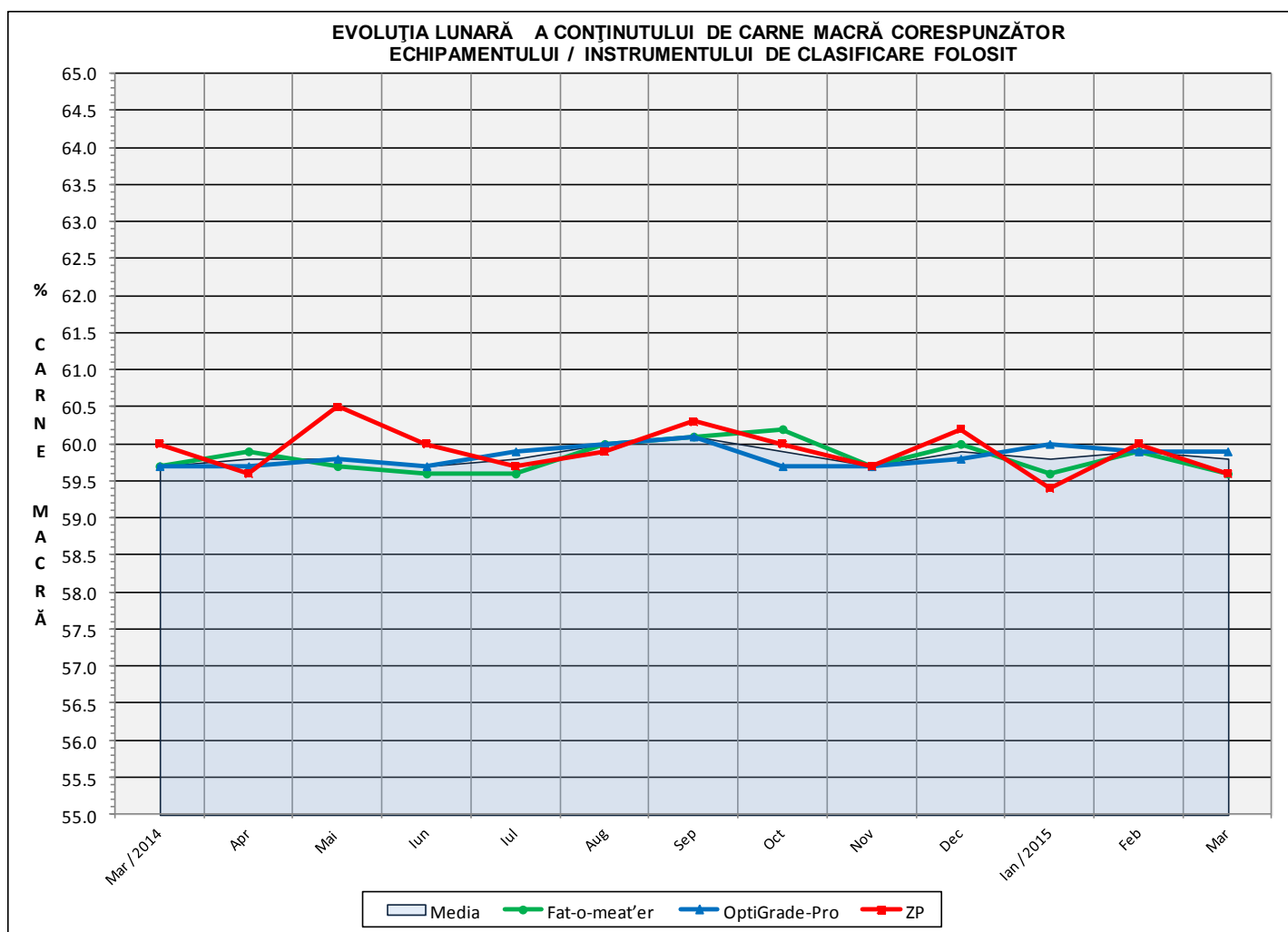
% Modificare	
mar / feb	mar 2015/ mar 2014
22.3%	16.5%



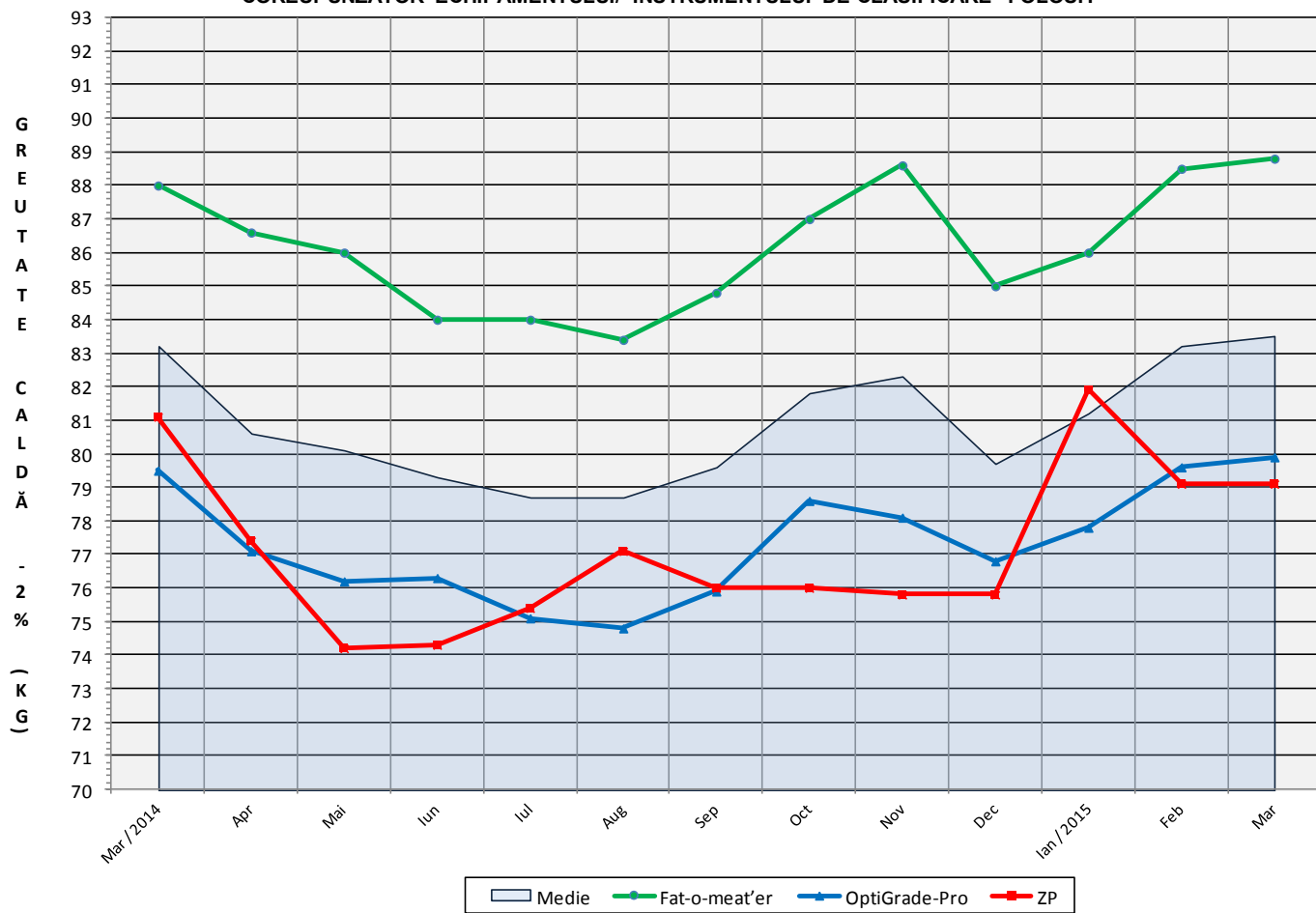
<b>% Modificare</b>
mar 2015/ mar 2014
<b>11.1%</b>

## Numărul de carcase clasificate în luna martie 2015 în funcție de echipamentul / instrumentul folosit

Metoda	Echipament / instrument	Număr carcase	% din total carcase
Sondă Optică	Fat-o-meat'er	138,969	40.80%
	OptiGrade-Pro	181,923	53.41%
ZP	Rigla	19,743	5.80%
TOTAL		340,635	100.00%



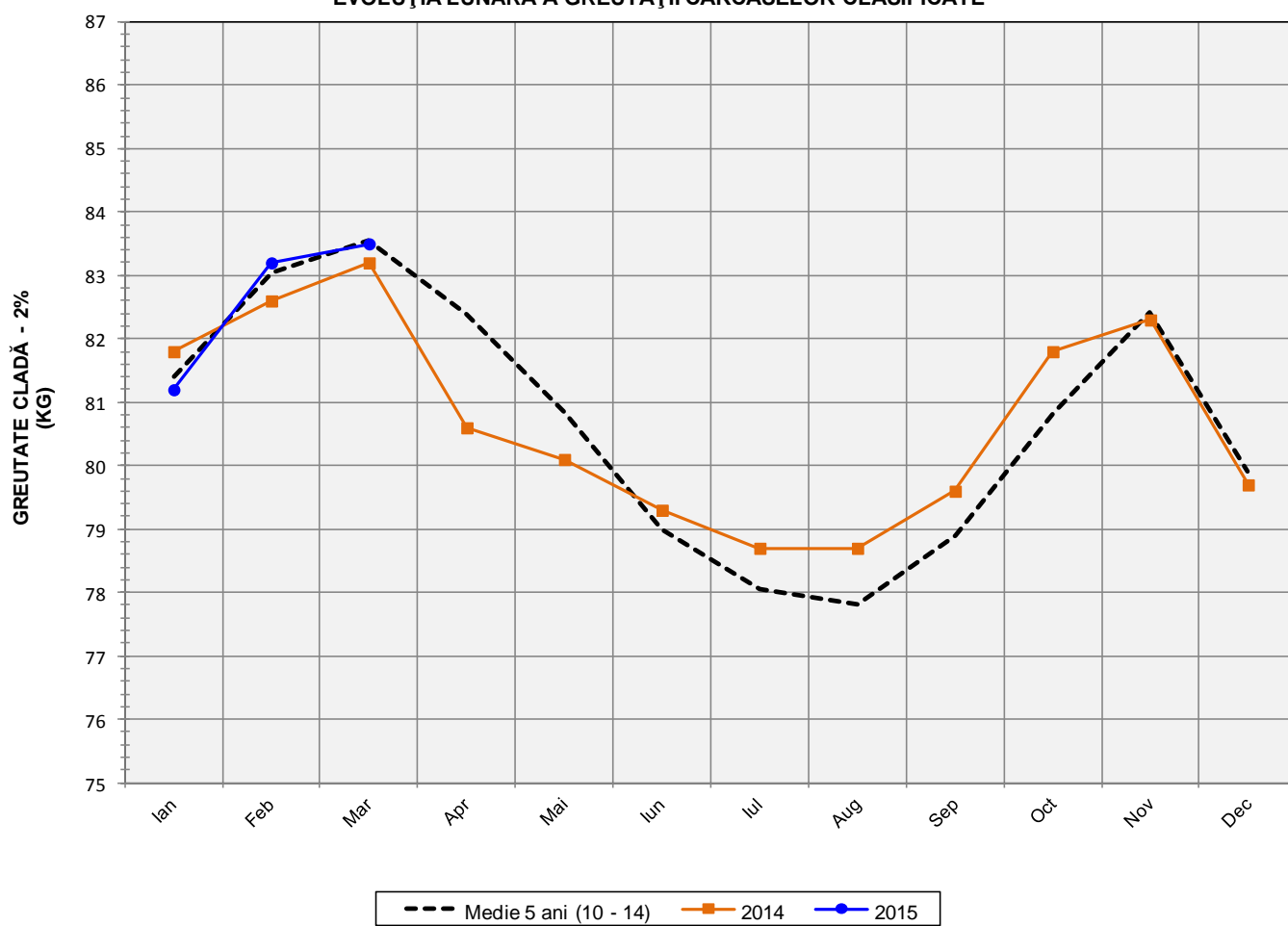
**EVOLUȚIA LUNARĂ A GREUTĂȚII CARCASELOR CLASIFICATE  
CORESPUNZĂTOR ECHIPAMENTULUI/ INSTRUMENTULUI DE CLASIFICARE FOLOSIT**

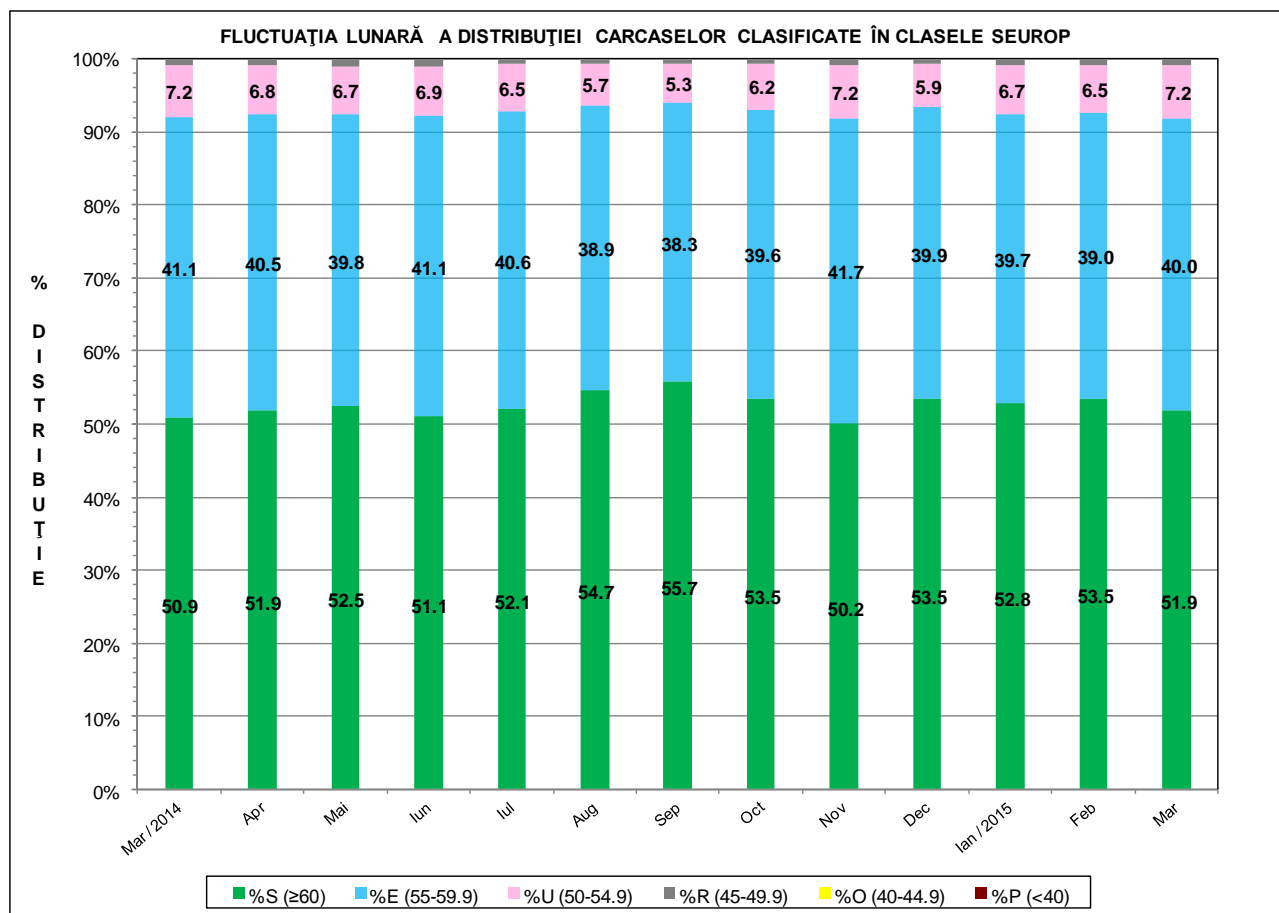
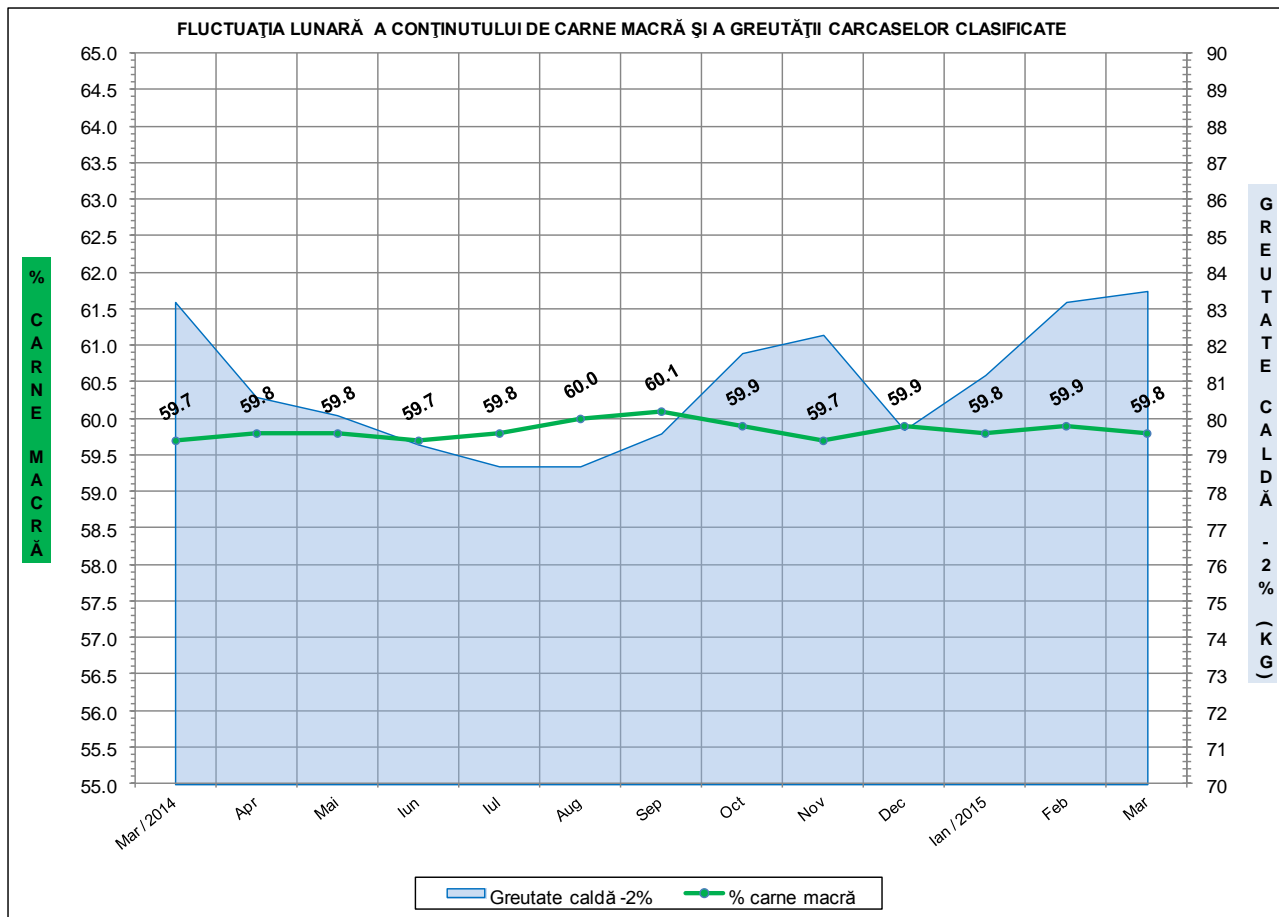


**ÎNCADRAREA ÎN CLASE A CARCASELOR DE PORCINE  
CLASIFICATE ÎN LUNA MARTIE 2015**

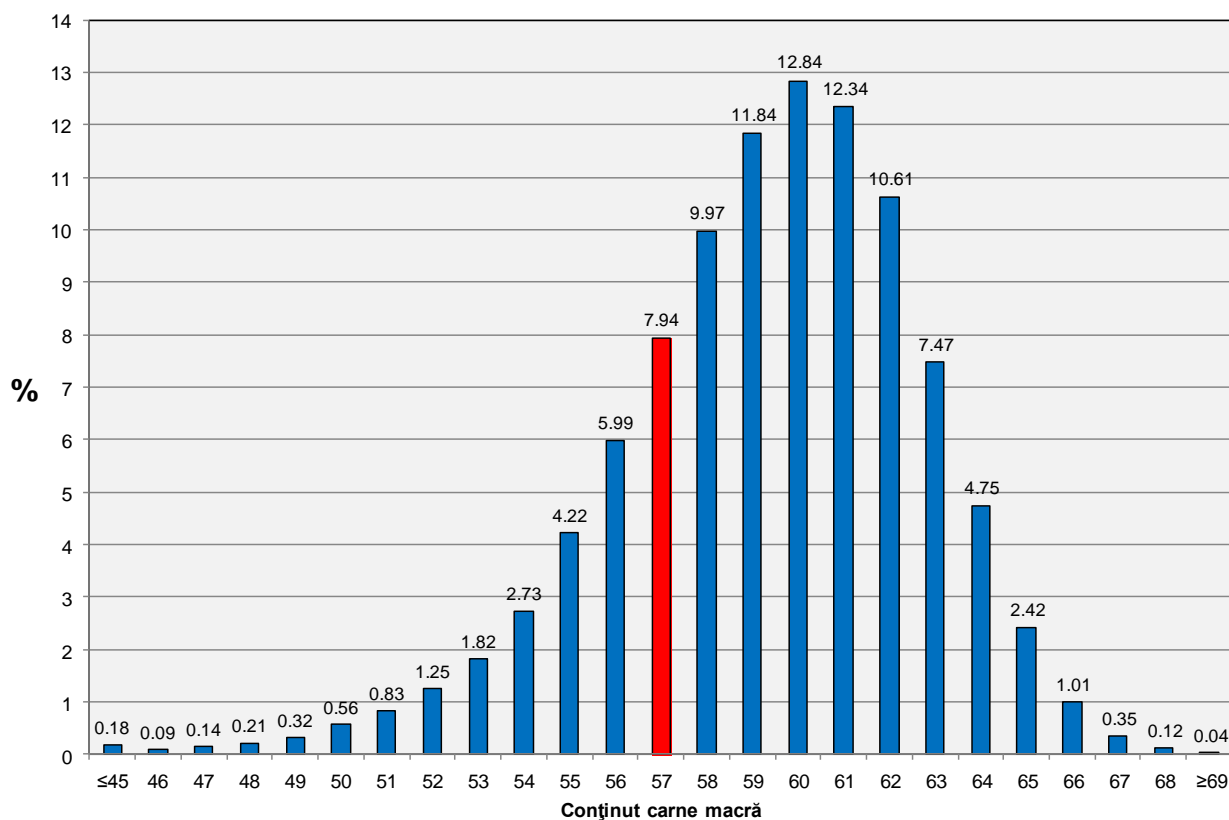
CLASA	% CARNE MACRĂ	NUMĂR CARCASE	% DIN TOTAL	% CARNE MACRĂ	GREUTATE CALDĂ - 2% (KG)
<b>S</b>	<b>≥ 60</b>	<b>176,921</b>	<b>51.94</b>	<b>62.3</b>	<b>81.6</b>
<b>E</b>	<b>55 - 59.9</b>	<b>136,087</b>	<b>39.95</b>	<b>57.9</b>	<b>84.7</b>
<b>U</b>	<b>50 - 54.9</b>	<b>24,470</b>	<b>7.18</b>	<b>53.2</b>	<b>88.7</b>
<b>R</b>	<b>45 - 49.9</b>	<b>2,757</b>	<b>0.81</b>	<b>48.3</b>	<b>91.6</b>
<b>O</b>	<b>40 - 44.9</b>	<b>323</b>	<b>0.09</b>	<b>43.3</b>	<b>90.6</b>
<b>P</b>	<b>&lt; 40</b>	<b>77</b>	<b>0.02</b>	<b>36.7</b>	<b>90.4</b>
<b>TOTAL</b>		<b>340,635</b>	<b>100.00</b>	<b>59.8</b>	<b>83.5</b>

EVOLUȚIA LUNARĂ A GREUTĂȚII CARCASELOR CLASIFICATE

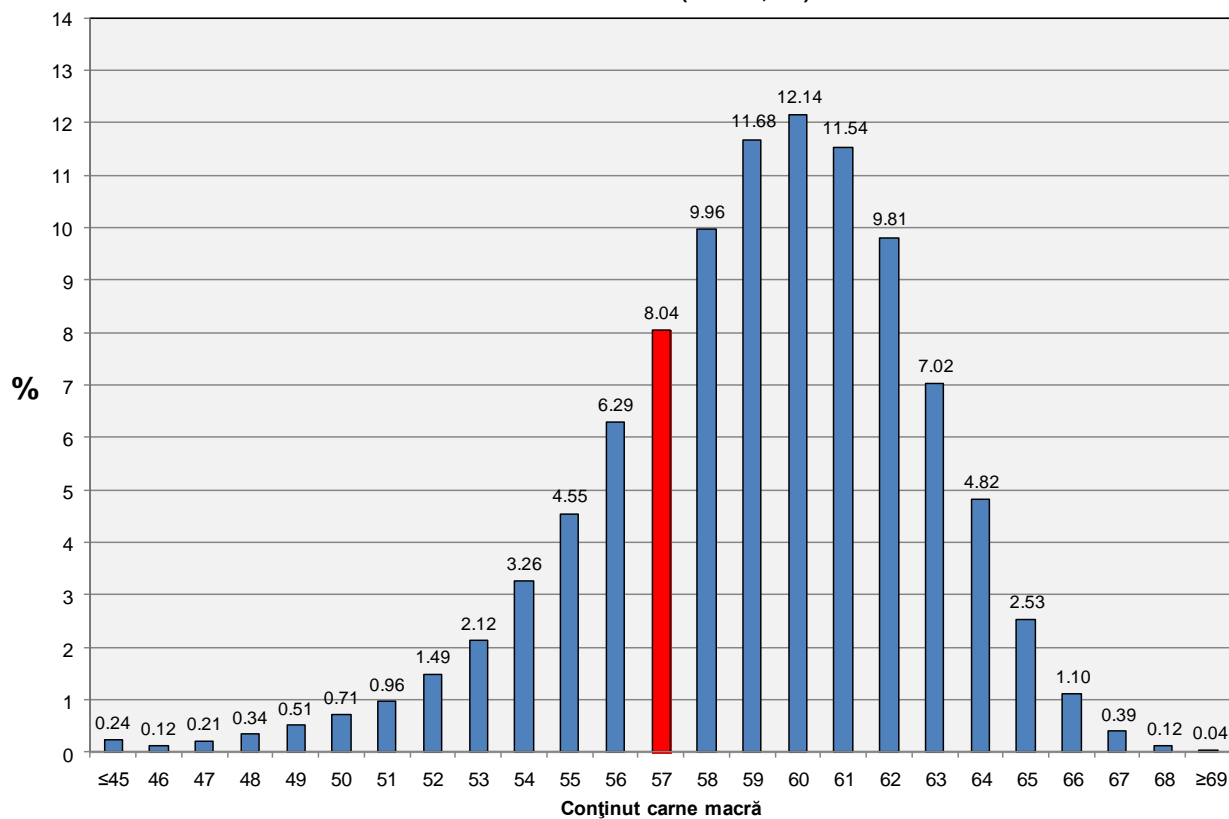




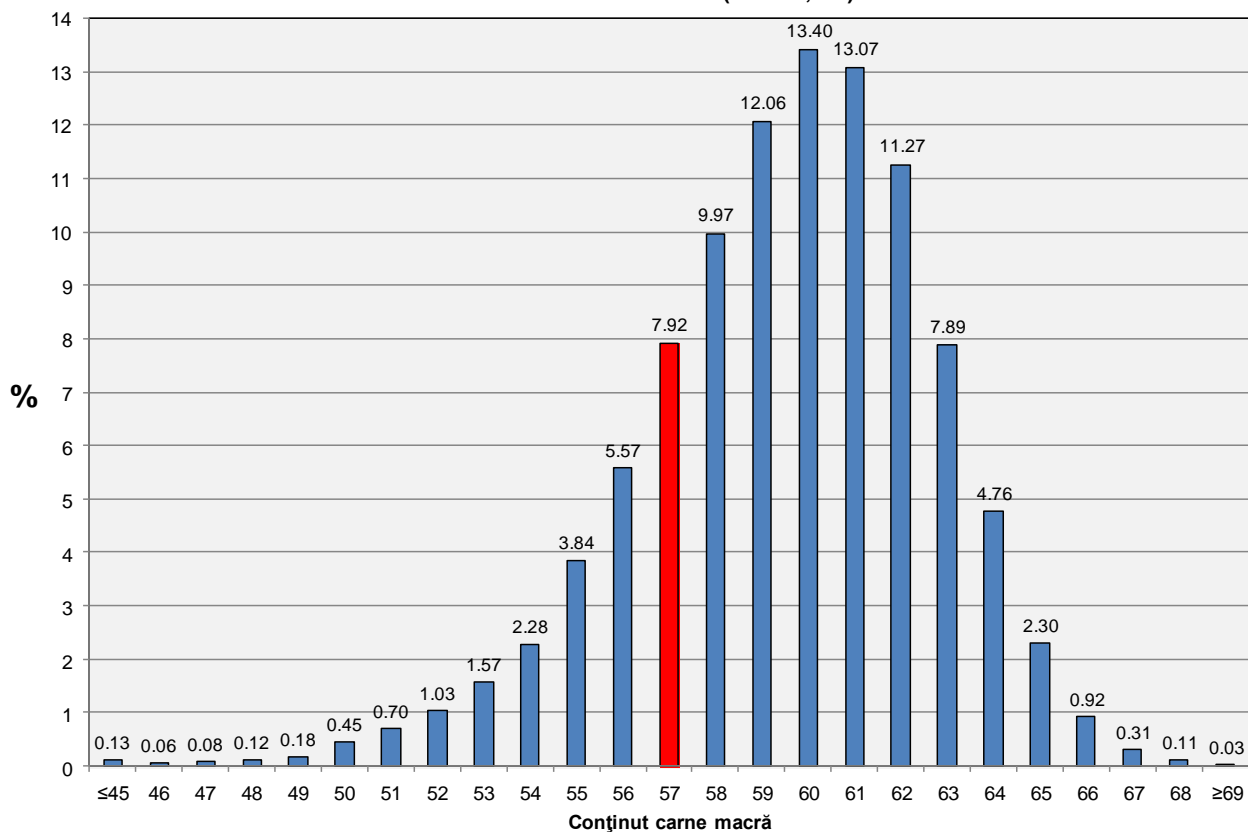
**Distribuția carcaselor clasificate în România în luna martie 2015 (N = 340,635)**



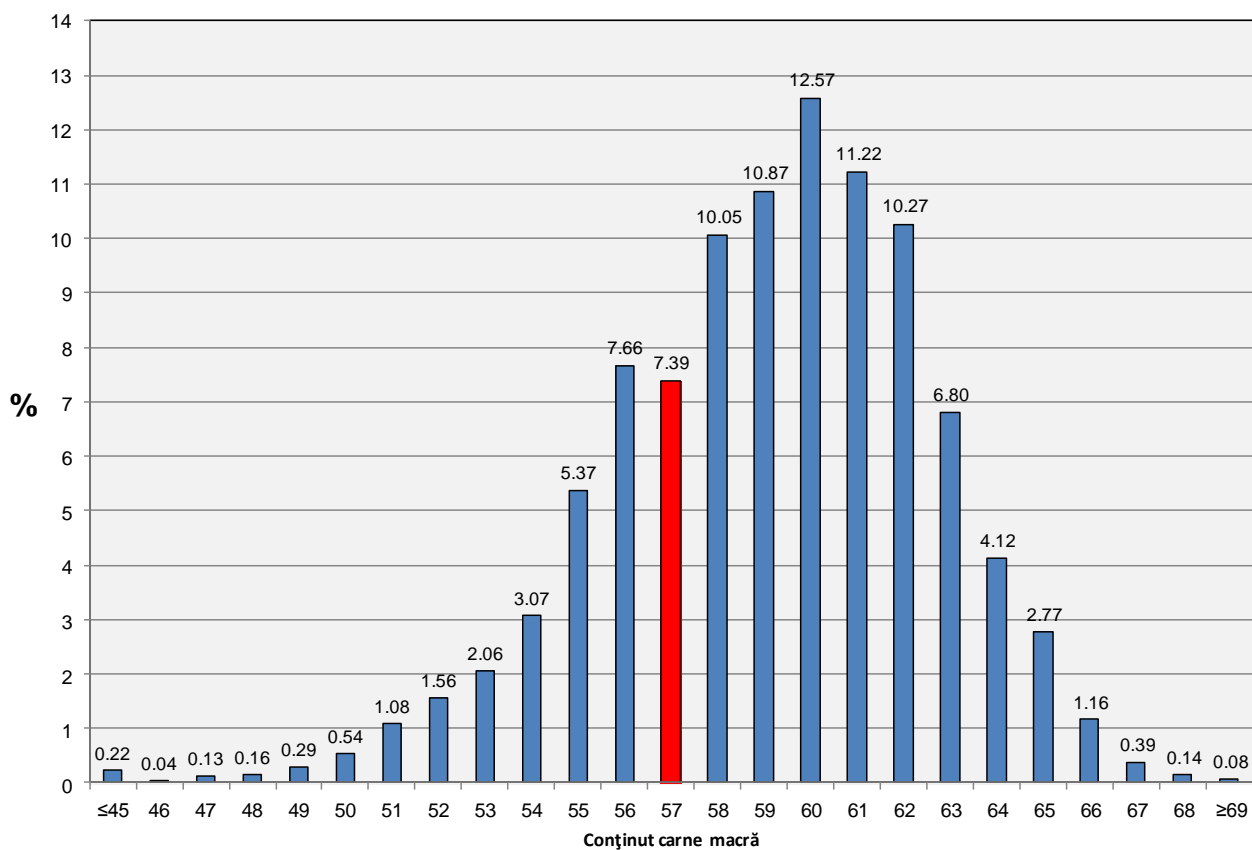
**Distribuția carcaselor clasificate în România cu echipamentul cu sondă optică Fat O Meat'er în luna martie 2015 (N = 138,969)**



**Distribuția carcaselor clasificate în România cu echipamentul cu sondă optică OptiGrade-Pro în luna martie 2015 (N = 181,923)**



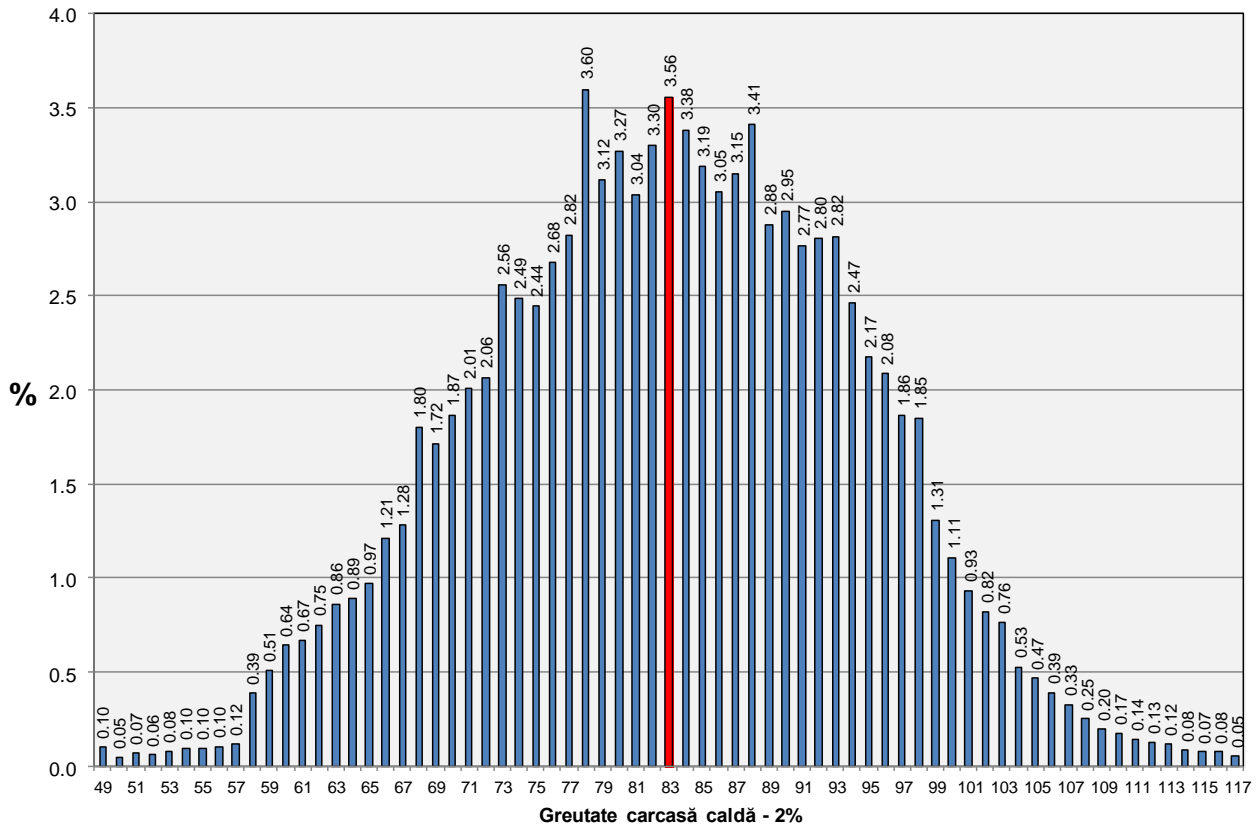
**Distribuția carcaselor clasificate în România cu metoda ZP în luna martie 2015 (N = 19,743)**



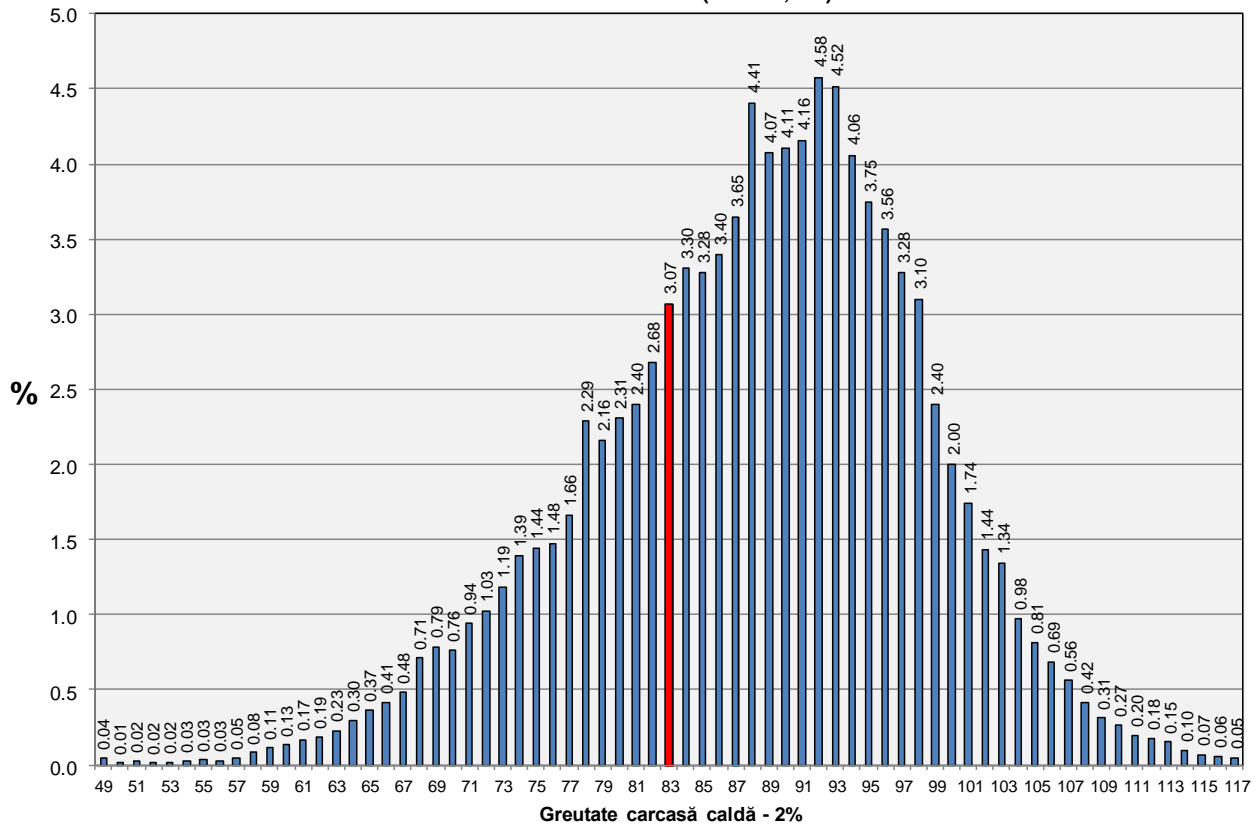




**Distribuția greutății carcaselor clasificate în România în luna martie 2015 (N = 340,635)**

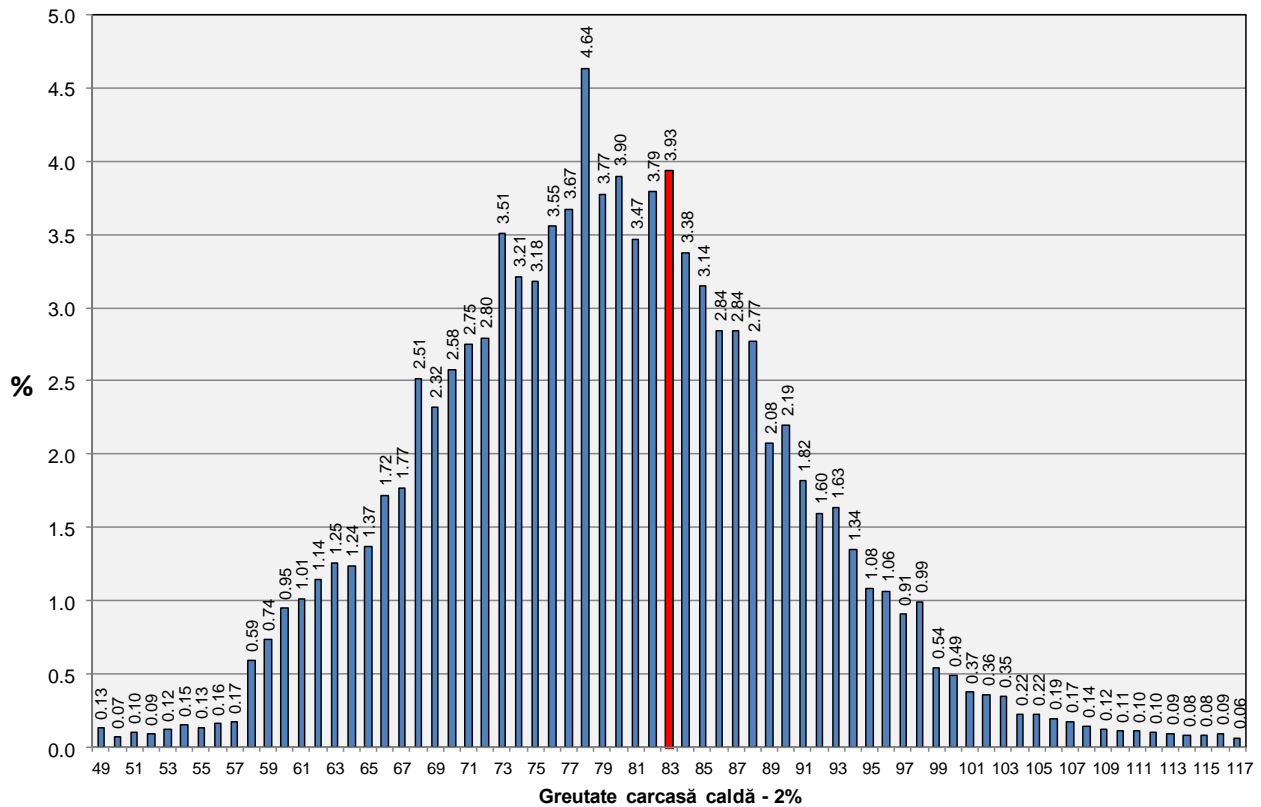


**Distribuția greutății carcaselor clasificate în România cu echipamentul cu sondă optică Fat -O-Meater în luna martie 2015 (N = 138,969)**





**Distribuția greutății carcaselor clasificate în România cu echipamentul cu sondă optică OptiGrade-Pro în luna martie 2015 (N = 181,923)**



**Distribuția greutății carcaselor clasificate în România cu metoda ZP în luna martie 2015 (N = 19,743)**

