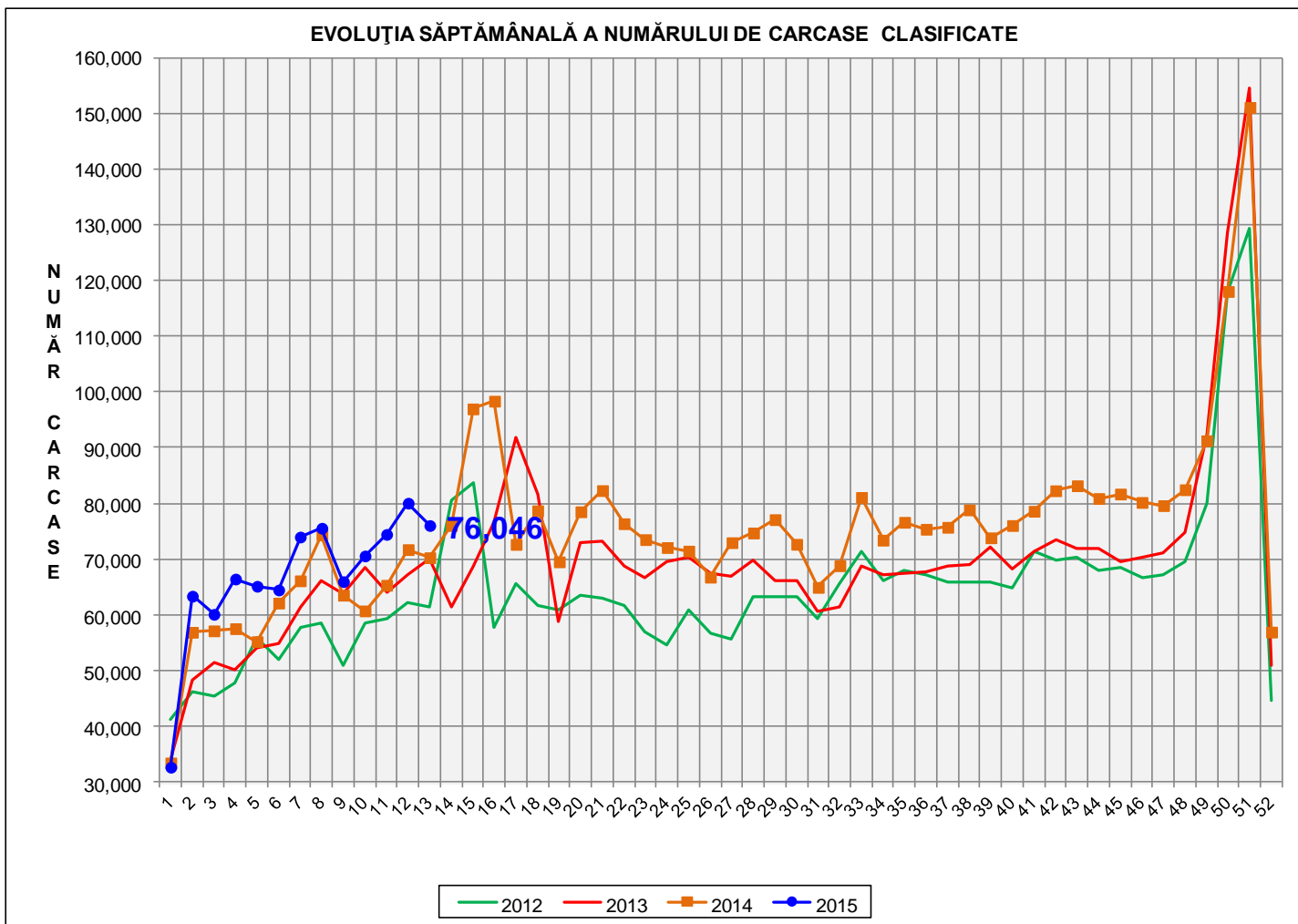




Rezultatele clasificării carcaselor de porcine

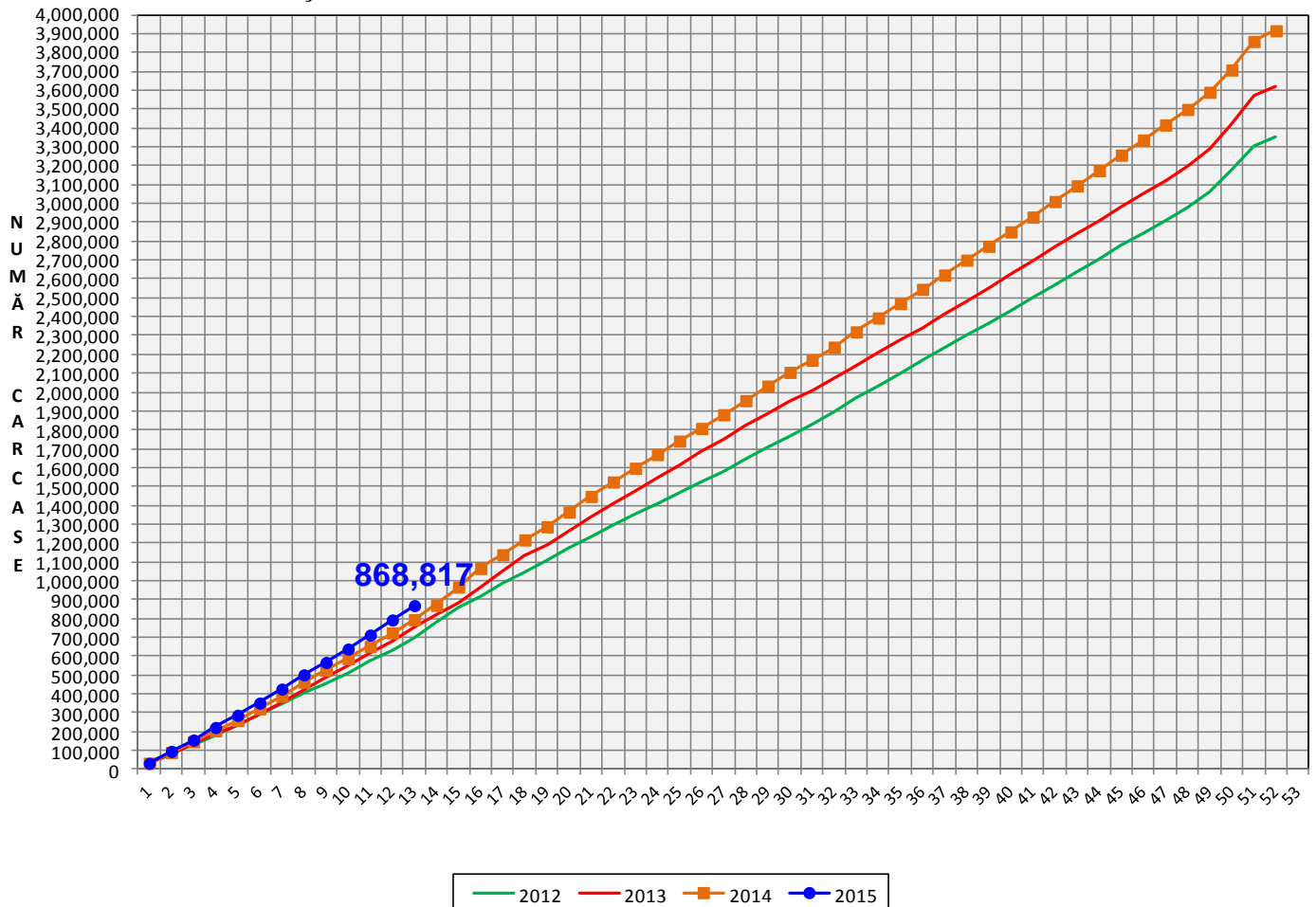
Săptămâna 13 (23 – 29 martie 2015)



% Modificare	
S13 / S12	S13 2015/ S13 2014
-5.0%	8.2%

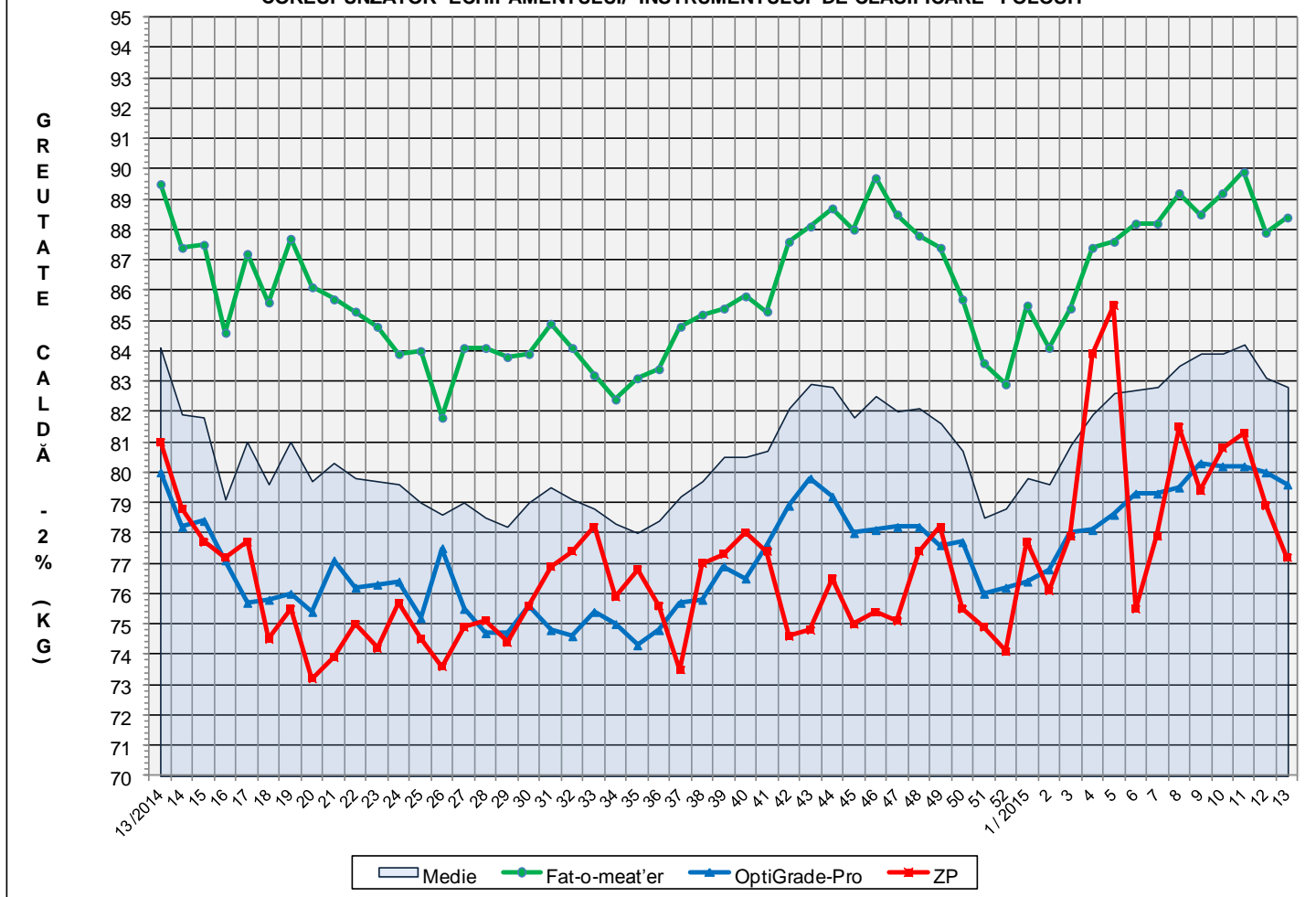


EVOLUȚIA SĂPTĂMÂNALĂ CUMULATIVĂ A NUMĂRULUI DE CARCASE CLASIFICATE



% Modificare
$\frac{S13\ 2015}{S13\ 2014}$
9.4%

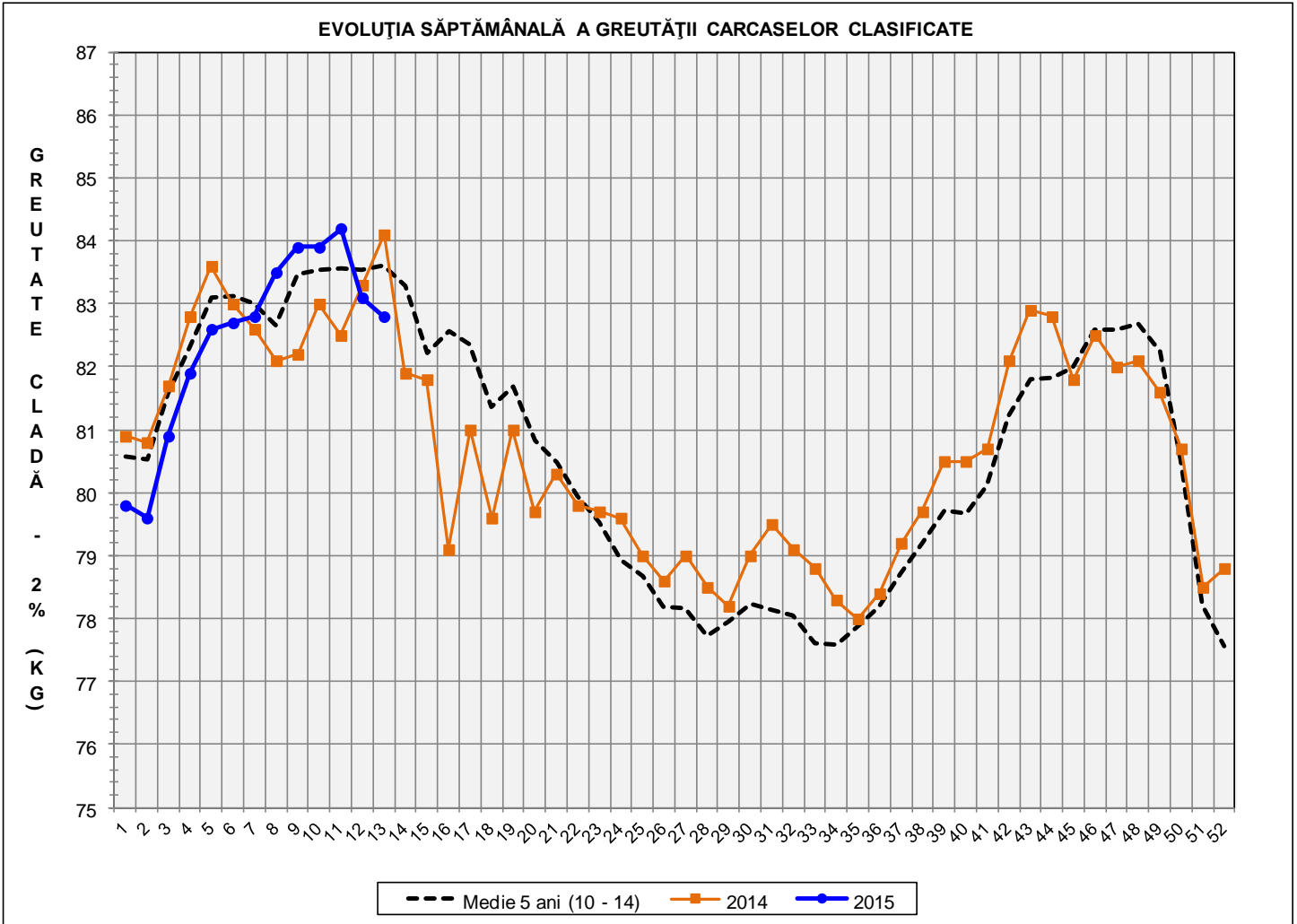
**EVOLUȚIA SĂPTĂMÂNALĂ A GREUTĂȚII CARCASELOR
CORESPUNZĂTOR ECHIPAMENTULUI/ INSTRUMENTULUI DE CLASIFICARE FOLOSIT**

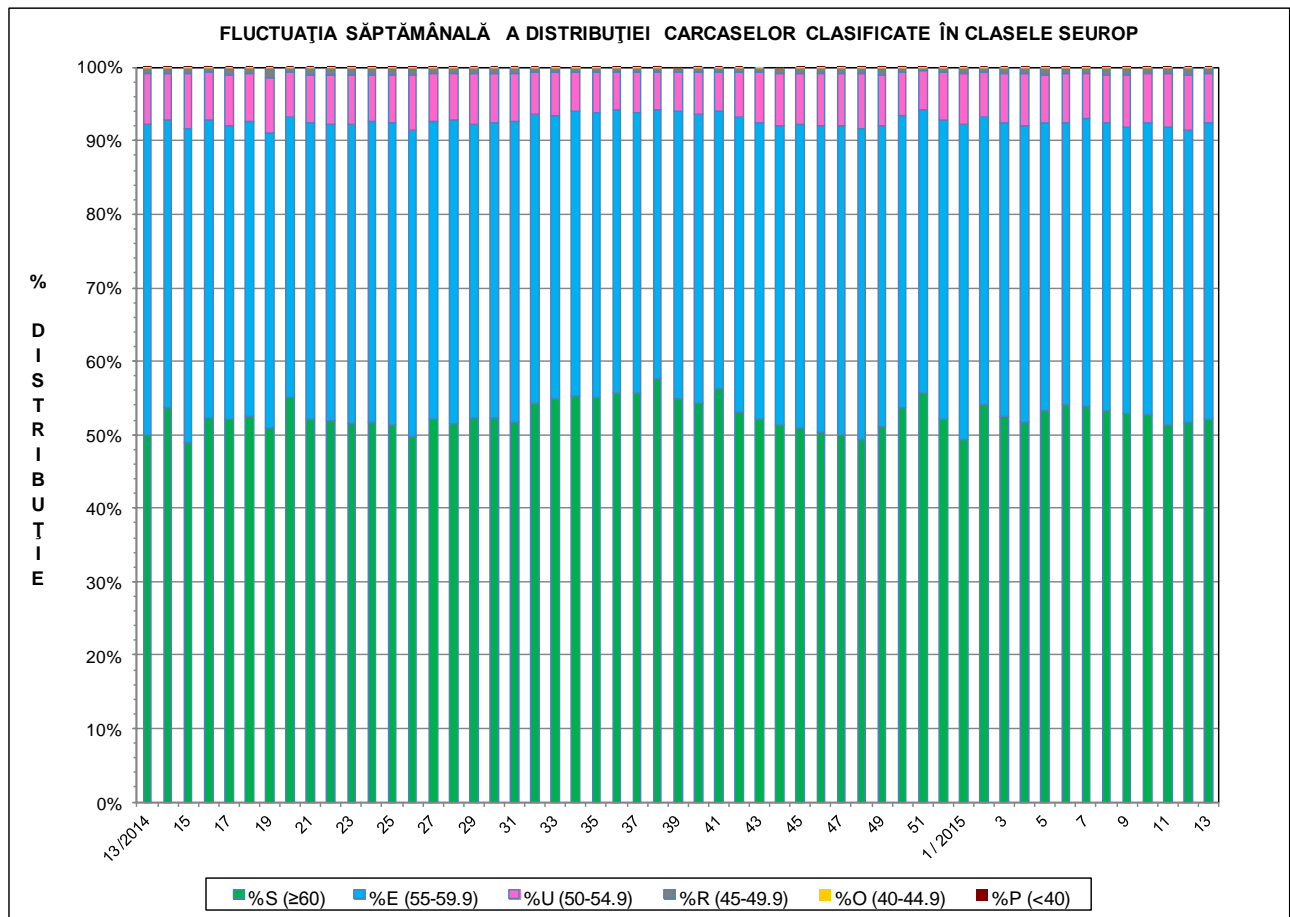
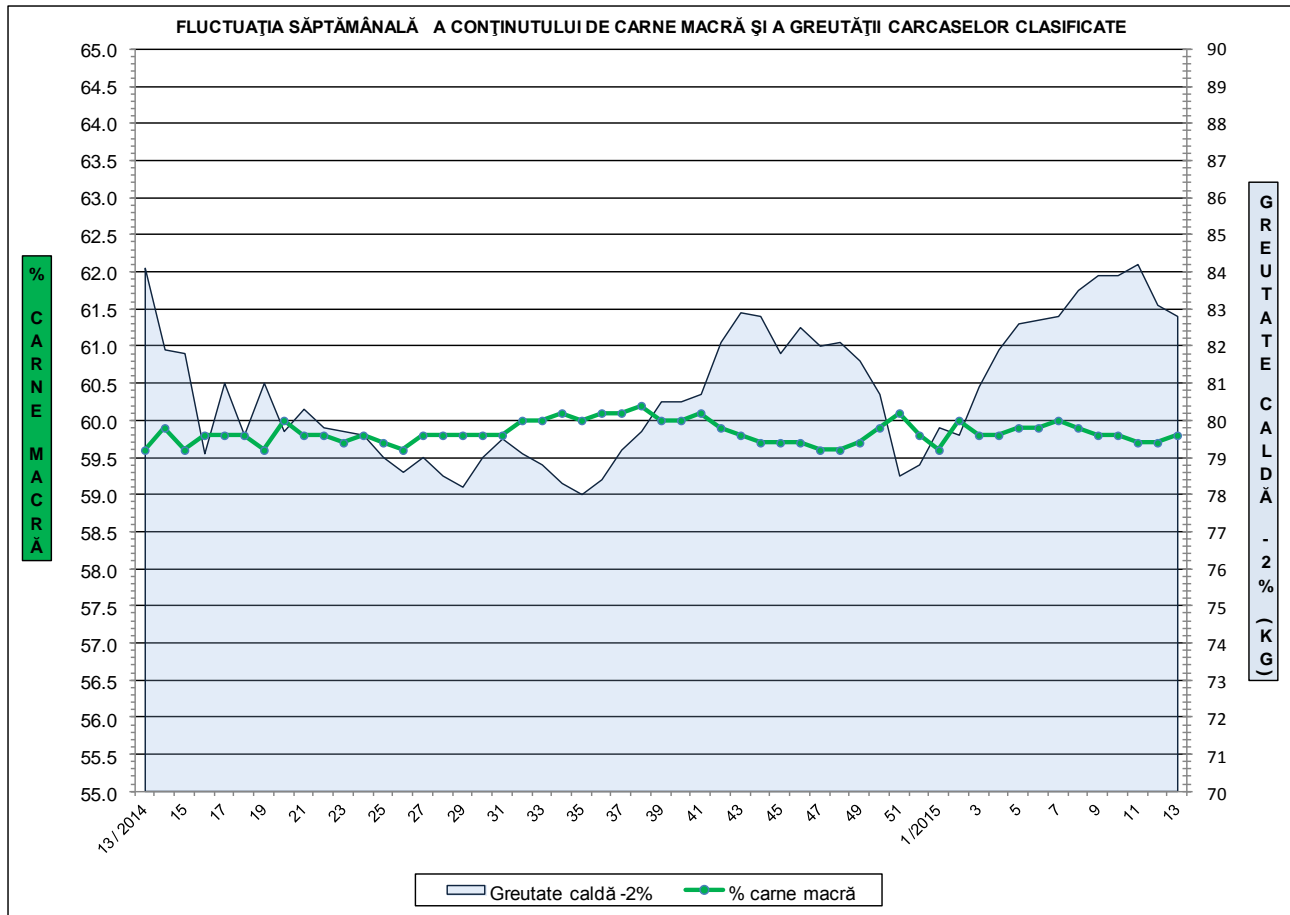


**ÎNCADRAREA ÎN CLASE A CARCASELOR DE PORCINE
CLASIFICATE ÎN SĂPTĂMÂNA 23 - 29 MARTIE 2015**

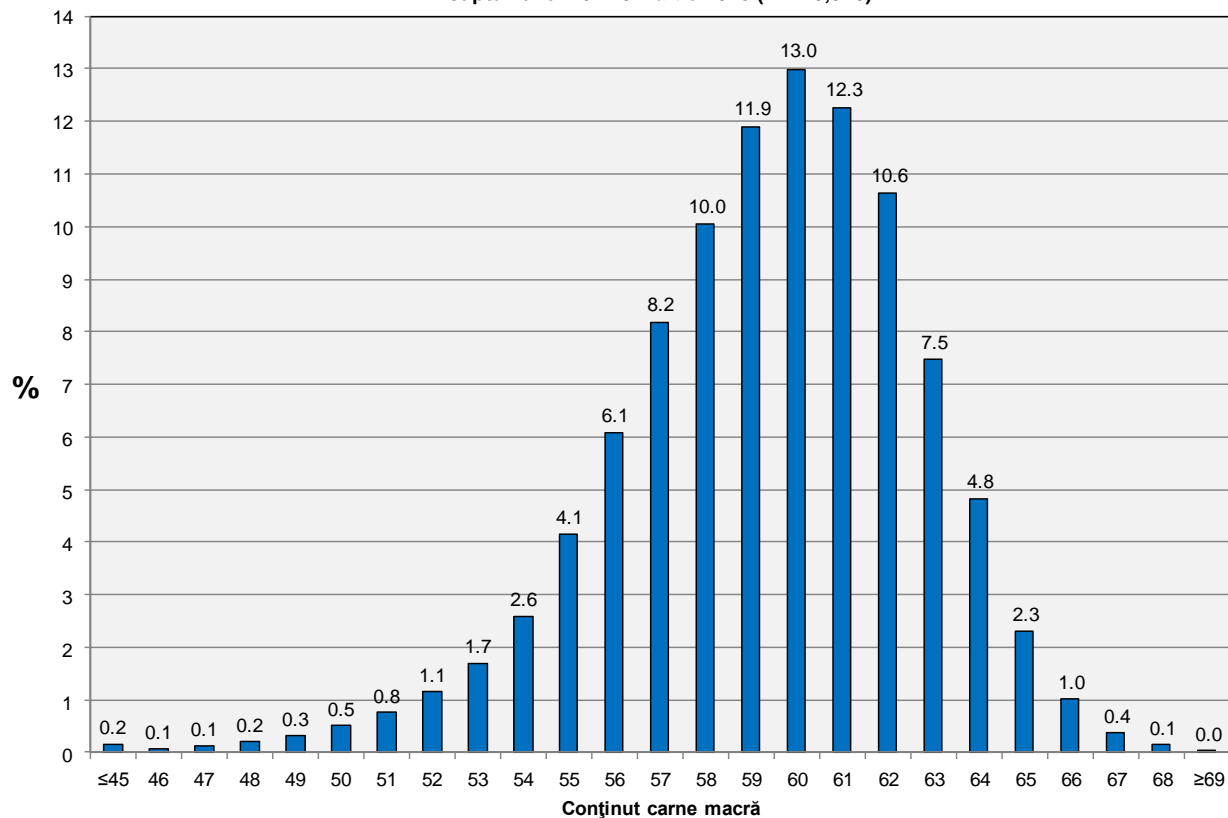
CLASA	% CARNE MACRĂ	NUMĂR CARCASE	% DIN TOTAL	% CARNE MACRĂ	GREUTATE CALDĂ - 2% (KG)
S	≥ 60	39,591	52.06	62.3	81.4
E	55 - 59.9	30,678	40.34	58.0	83.8
U	50 - 54.9	5,104	6.71	53.2	87.1
R	45 - 49.9	592	0.78	48.4	90.7
O	40 - 44.9	67	0.09	43.0	89.1
P	< 40	14	0.02	36.0	94.0
TOTAL		76,046	100.00	59.8	82.8

EVOLUȚIA SĂPTĂMÂNALĂ A GREUTĂȚII CARCASELOR CLASIFICATE

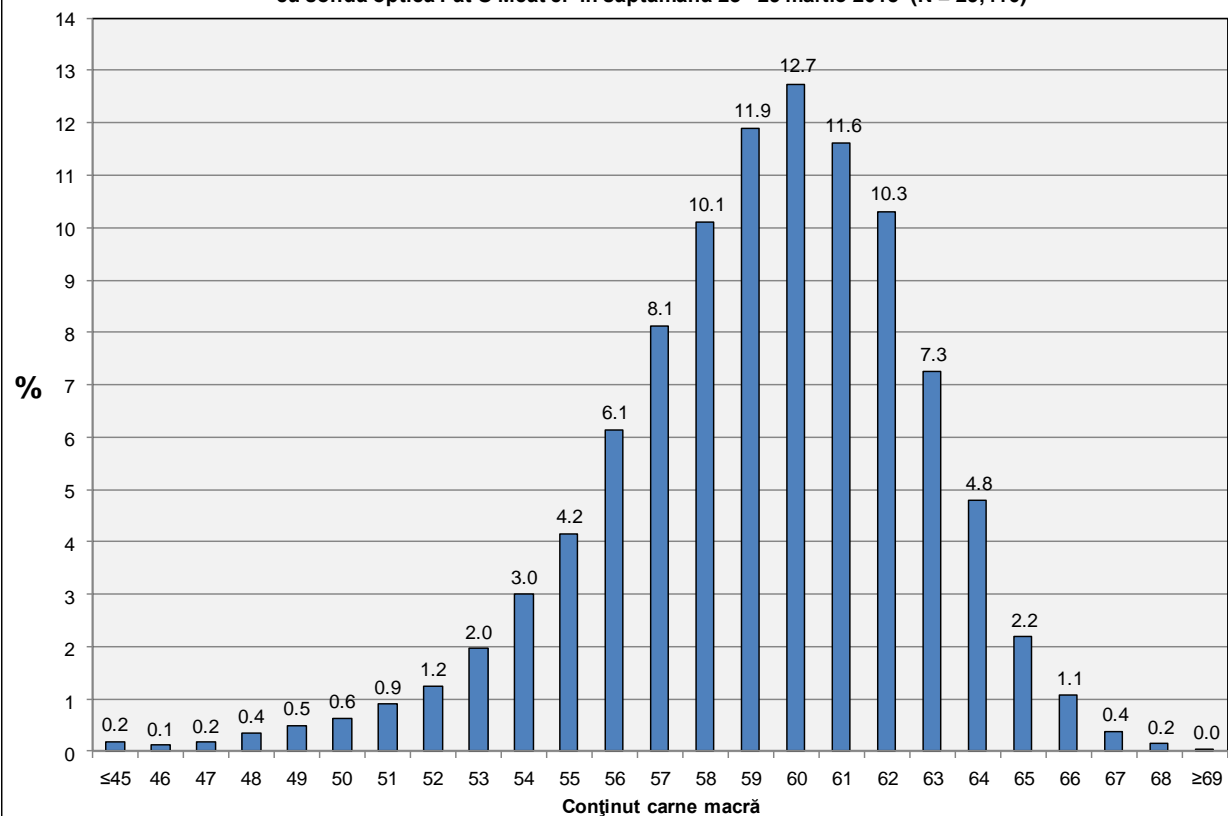




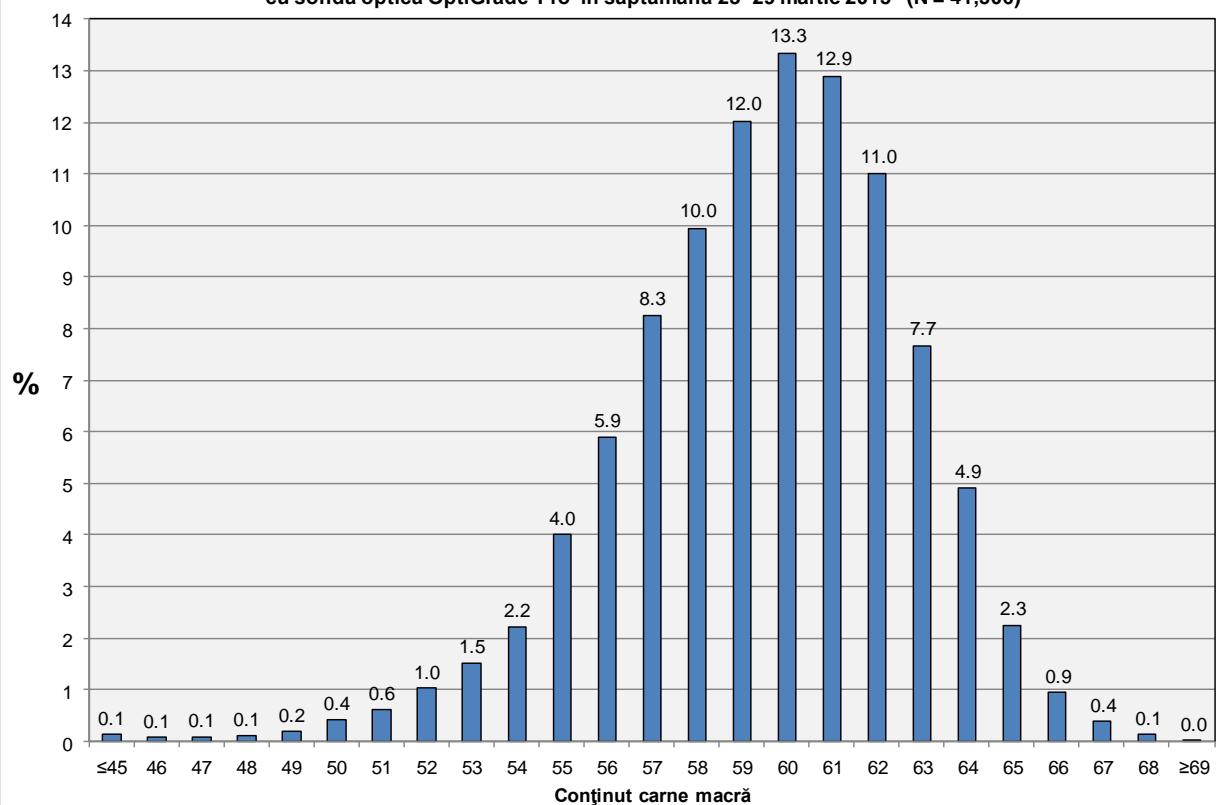
**Distribuția conținutului de carne macră a carcaselor clasificate în România
în săptămâna 23 - 29 martie 2015 (N = 76,046)**



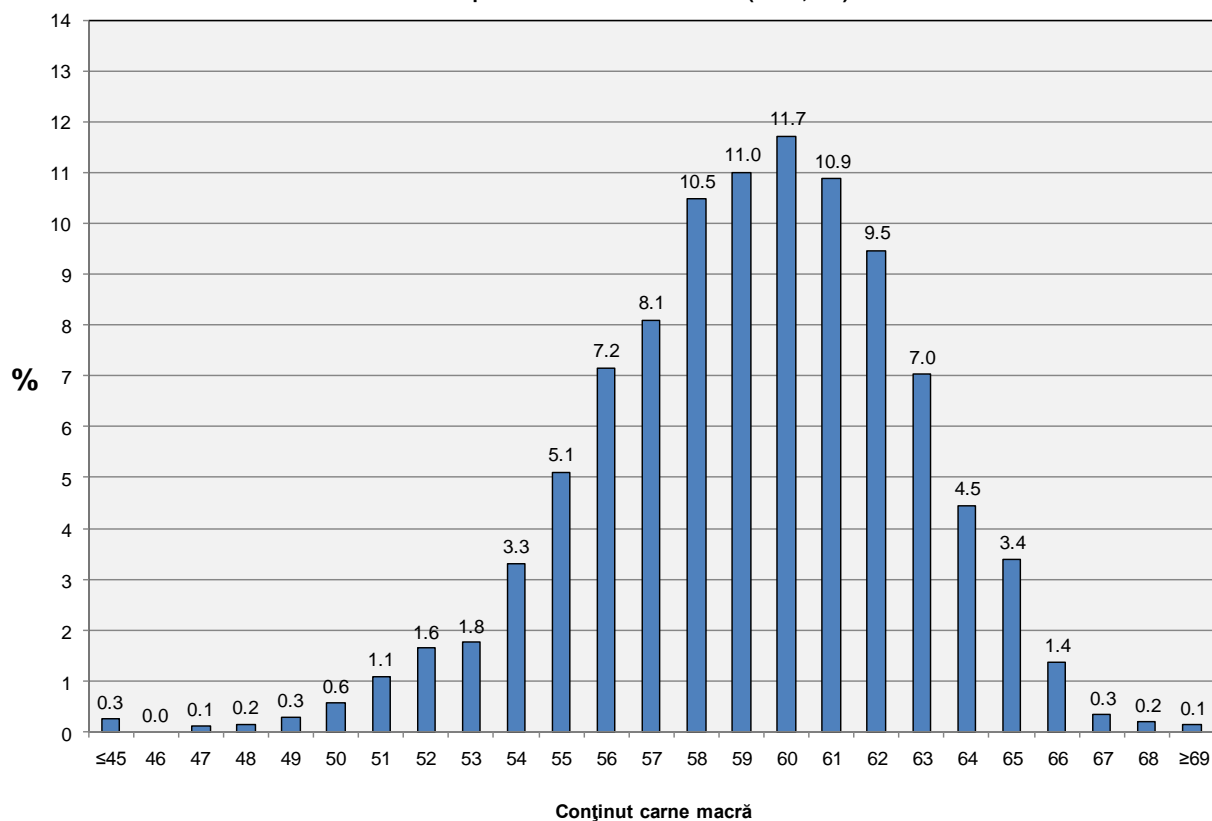
**Distribuția conținutului de carne macră a carcaselor clasificate în România cu echipamentul
cu sondă optică Fat O Meat'er în săptămâna 23 - 29 martie 2015 (N = 29,416)**

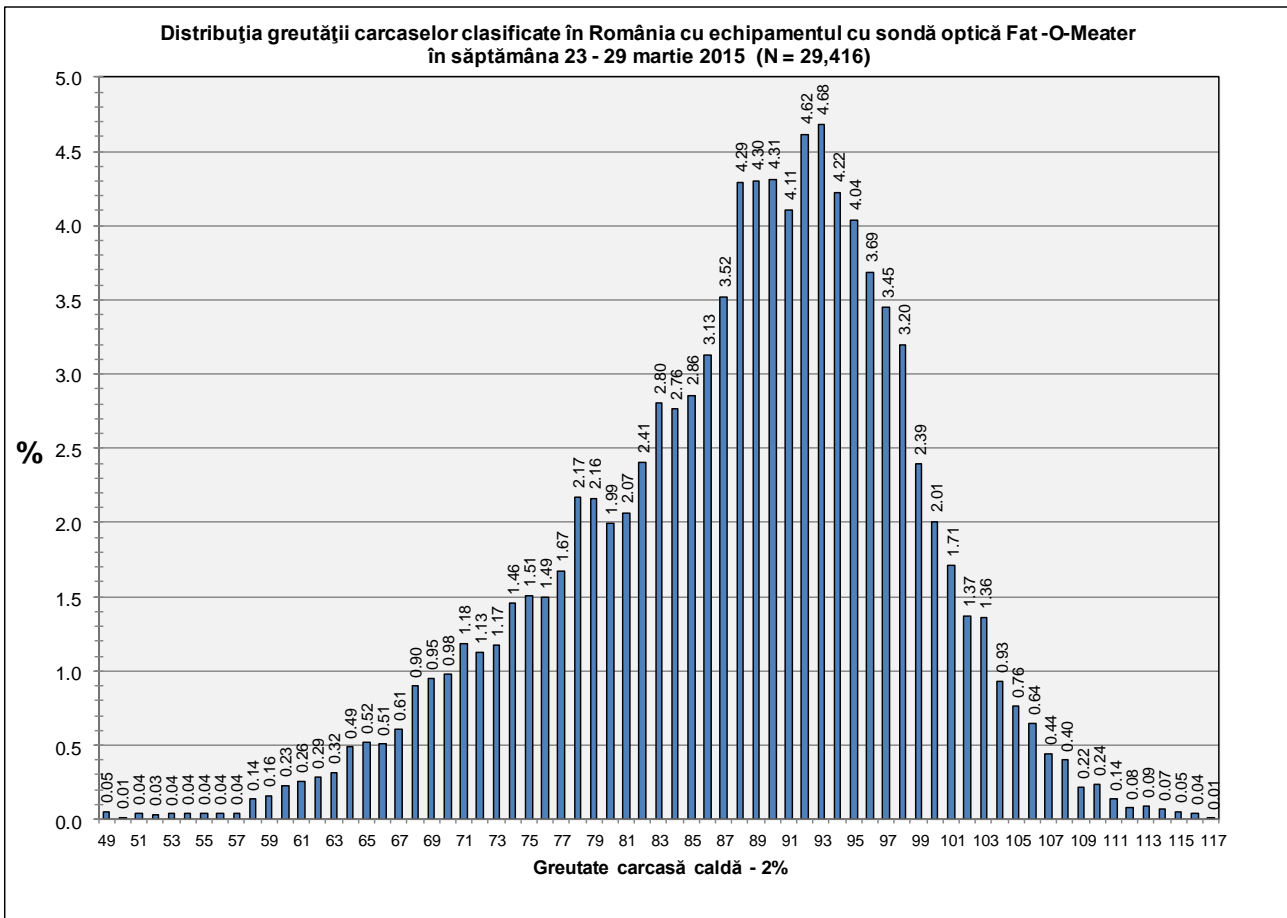
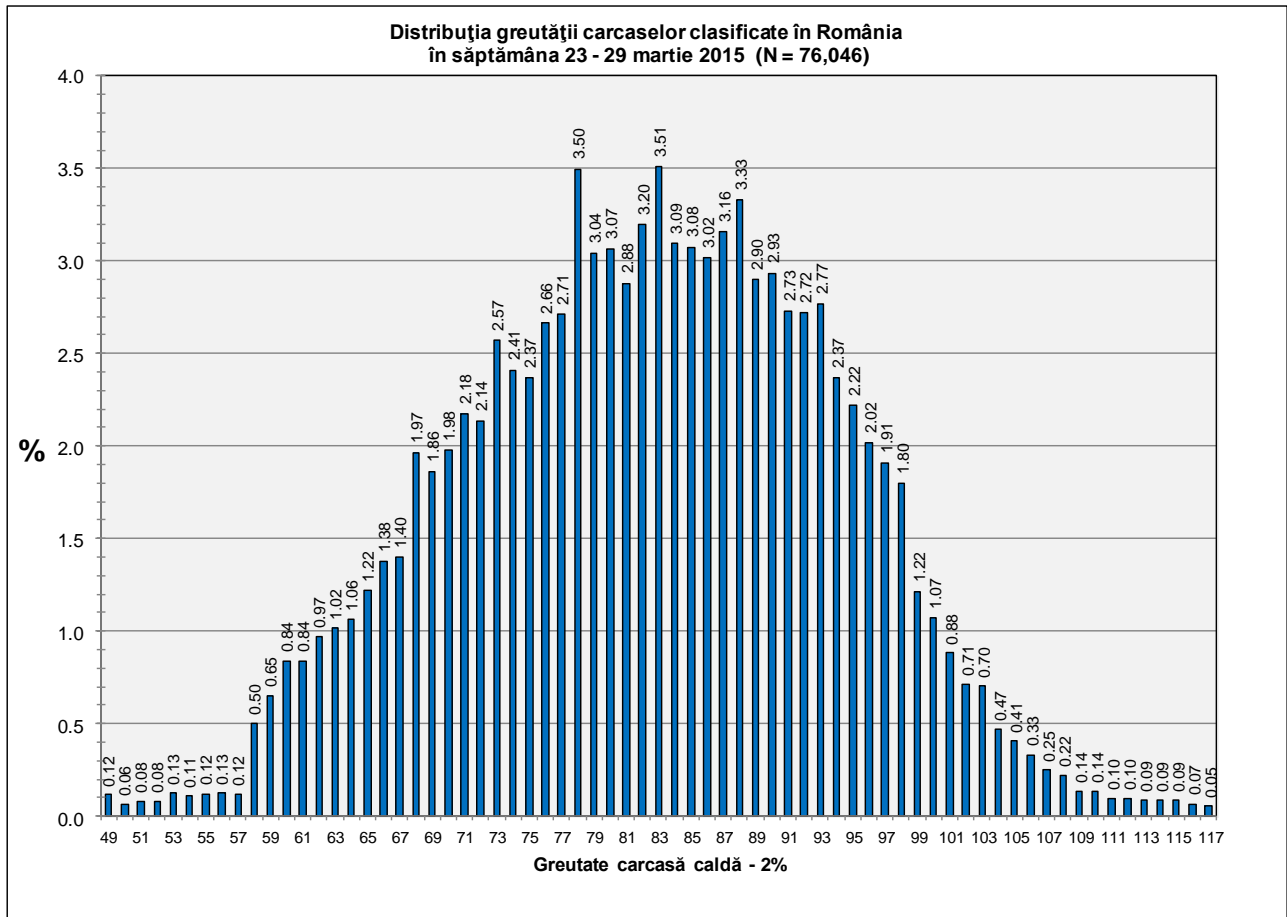


Distribuția conținutului de carne macră a carcaselor clasificate în România cu echipamentul cu sondă optică OptiGrade-Pro în săptămâna 23- 29 martie 2015 (N = 41,506)



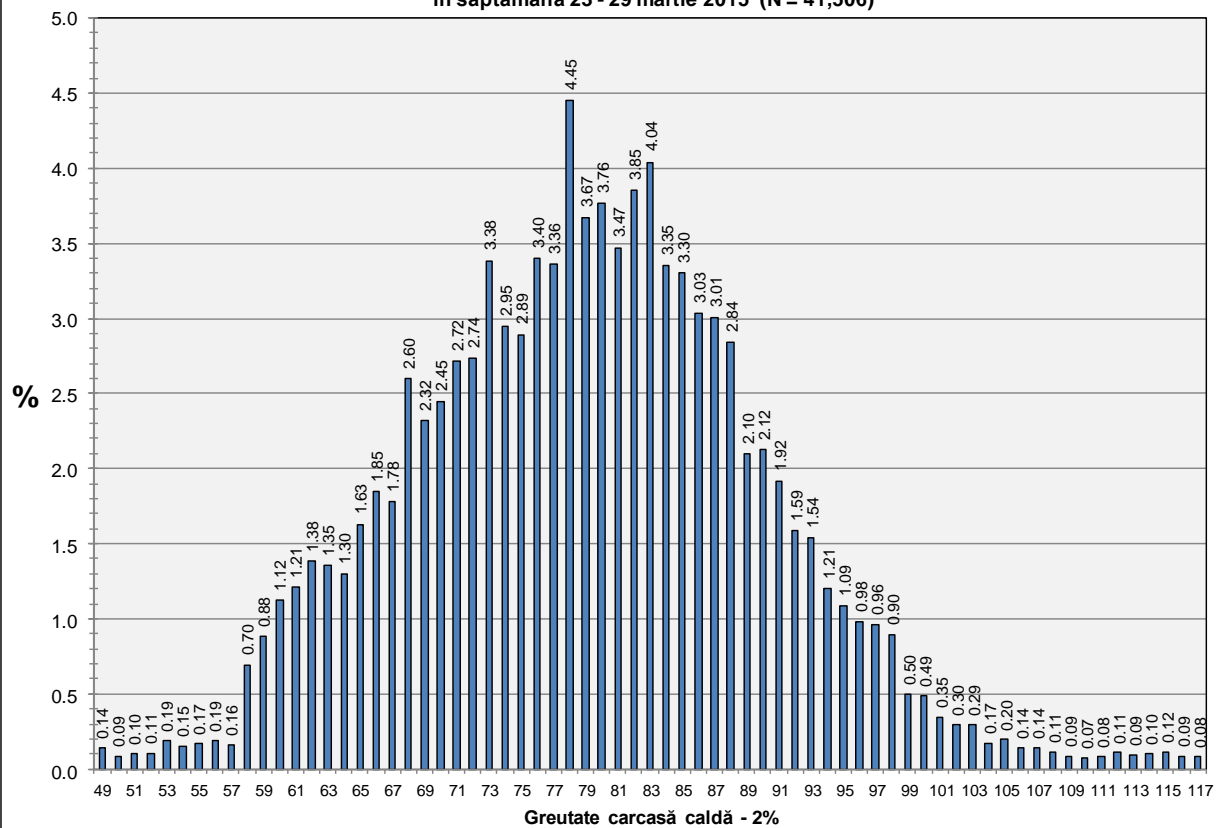
Distribuția conținutului de carne macră a carcaselor clasificate în România cu metoda ZP în săptămâna 23- 29 martie 2015 (N = 5,124)







Distribuția greutății carcaselor clasificate în România cu echipamentul cu sondă optică OptiGrade-Pro în săptămâna 23 - 29 martie 2015 (N = 41,506)



Distribuția greutății carcaselor clasificate în România cu metoda ZP în săptămâna 23 - 29 martie 2015 (N = 5,124)

