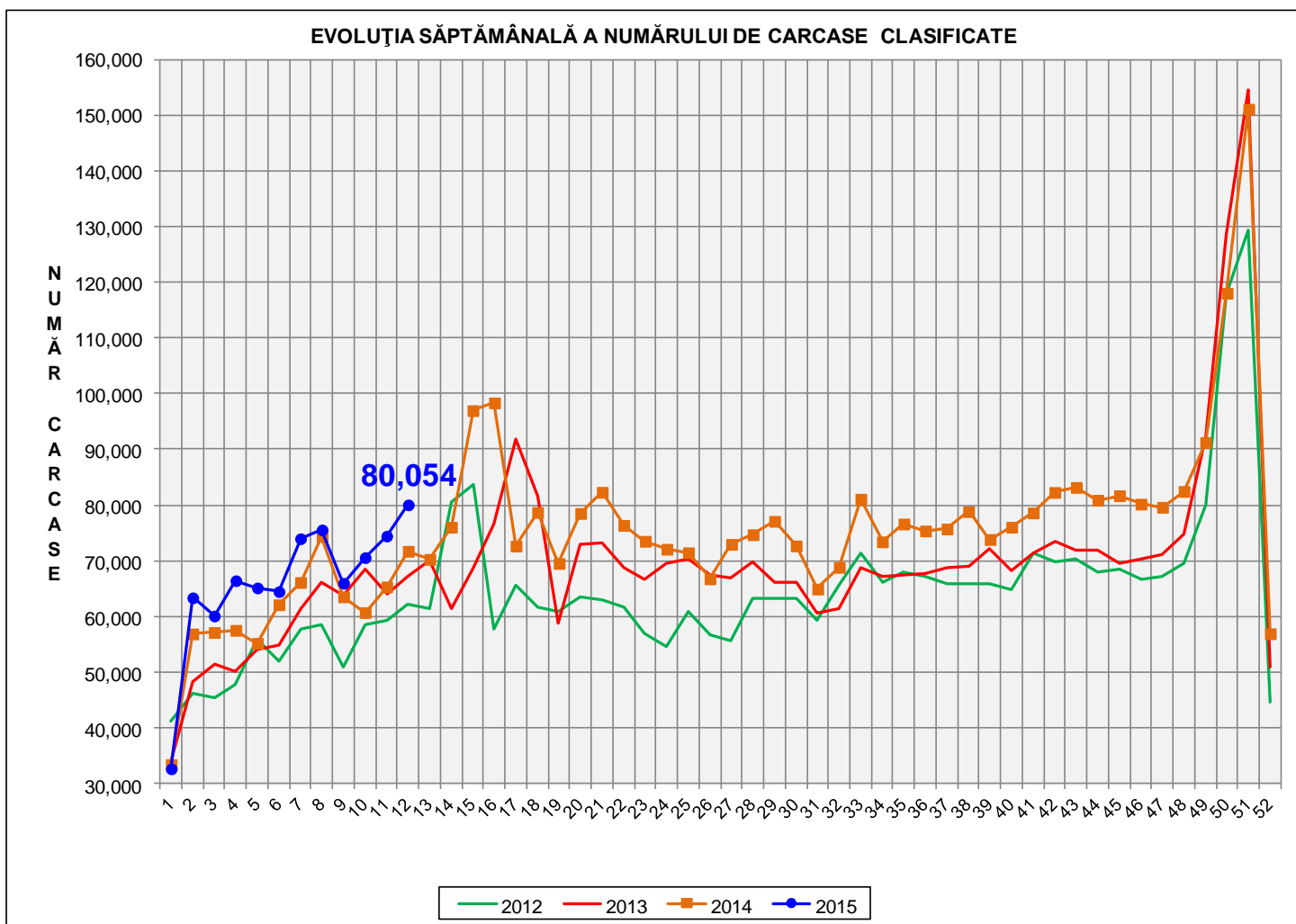


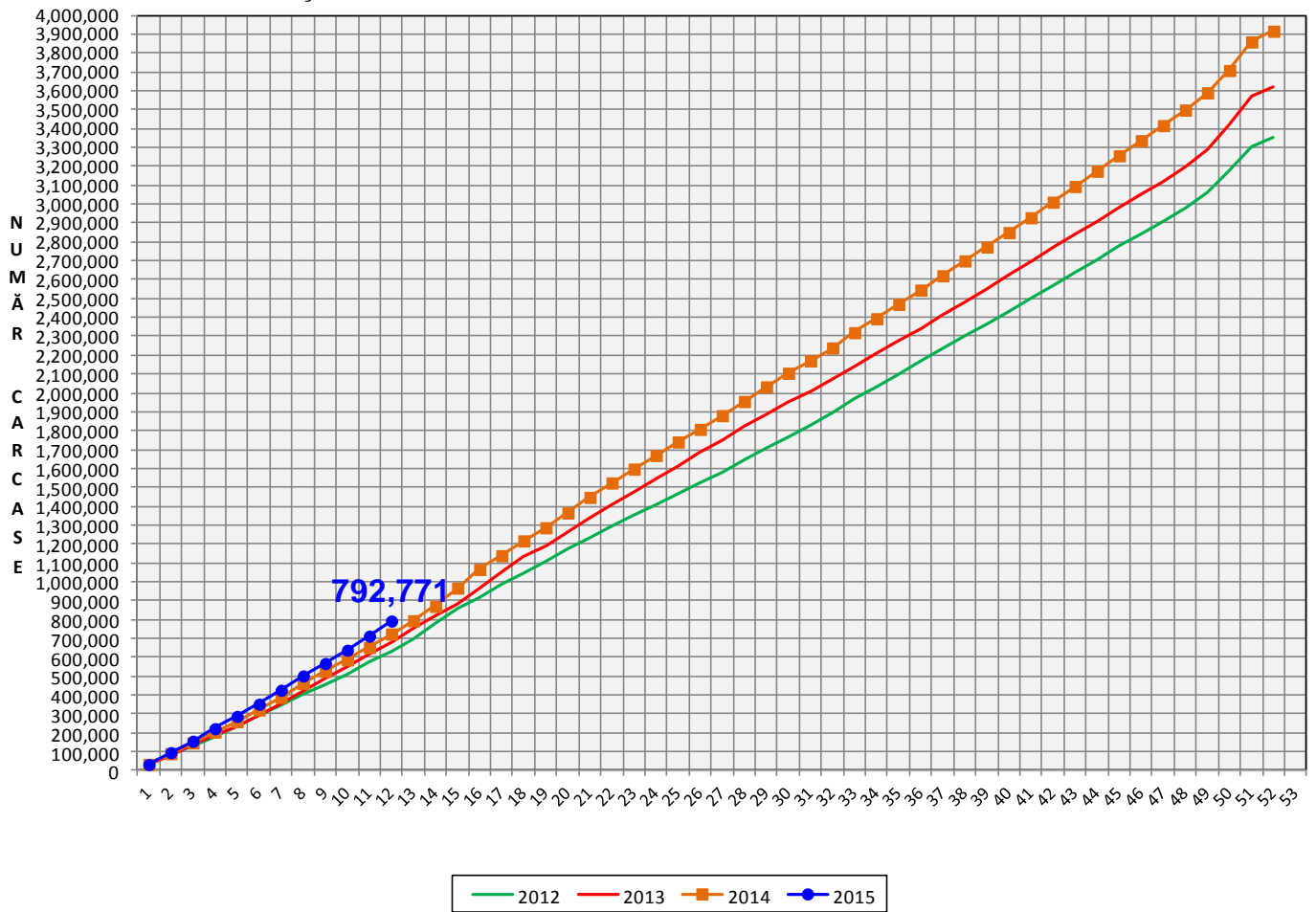
Rezultatele clasificării carcaselor de porcine

Săptămâna 12 (16 – 22 martie 2015)



% Modificare	
S12 / S11	S12 2015/ S12 2014
7.5%	11.6%

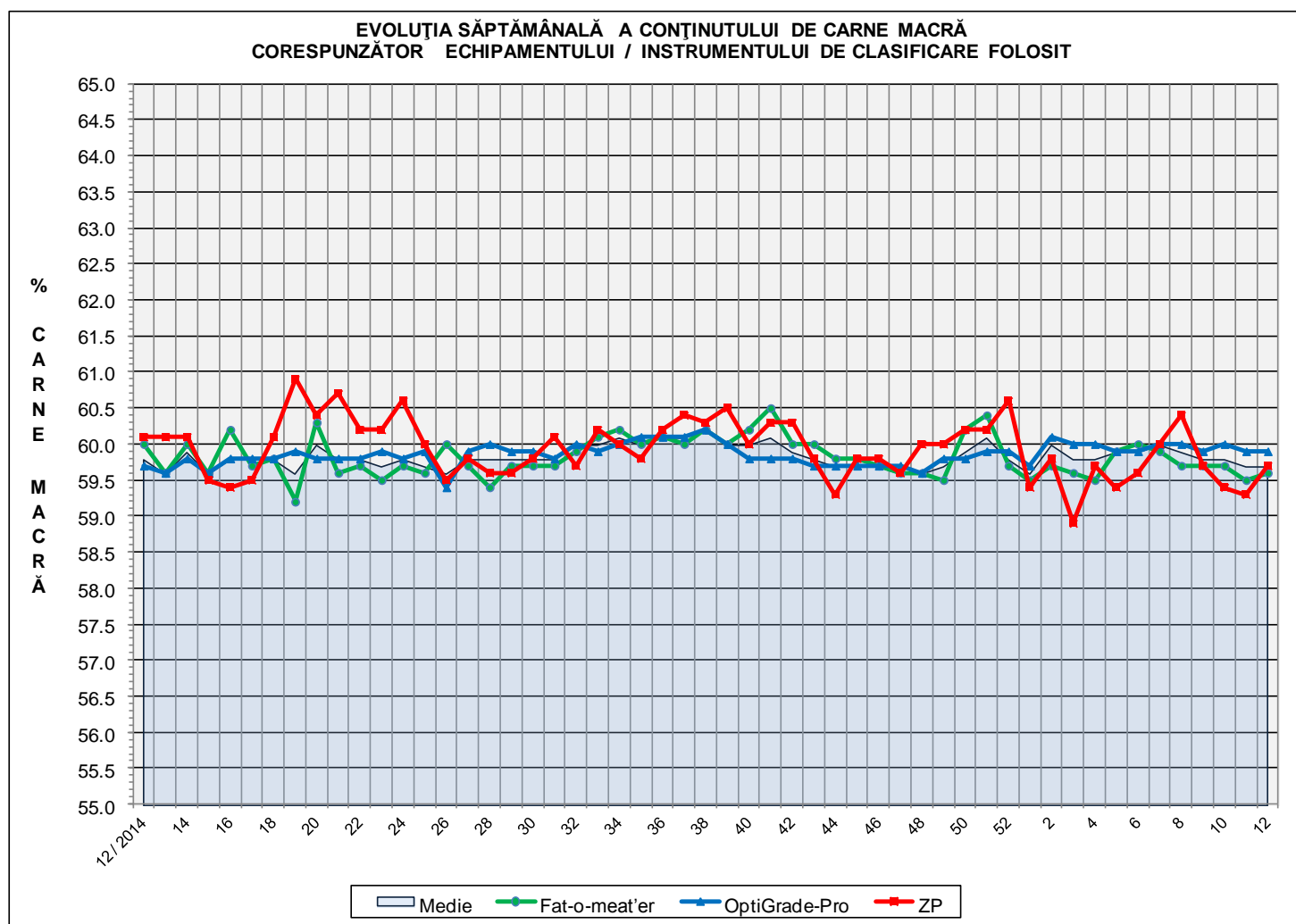
EVOLUȚIA SĂPTĂMÂNALĂ CUMULATIVĂ A NUMĂRULUI DE CARCASE CLASIFICATE

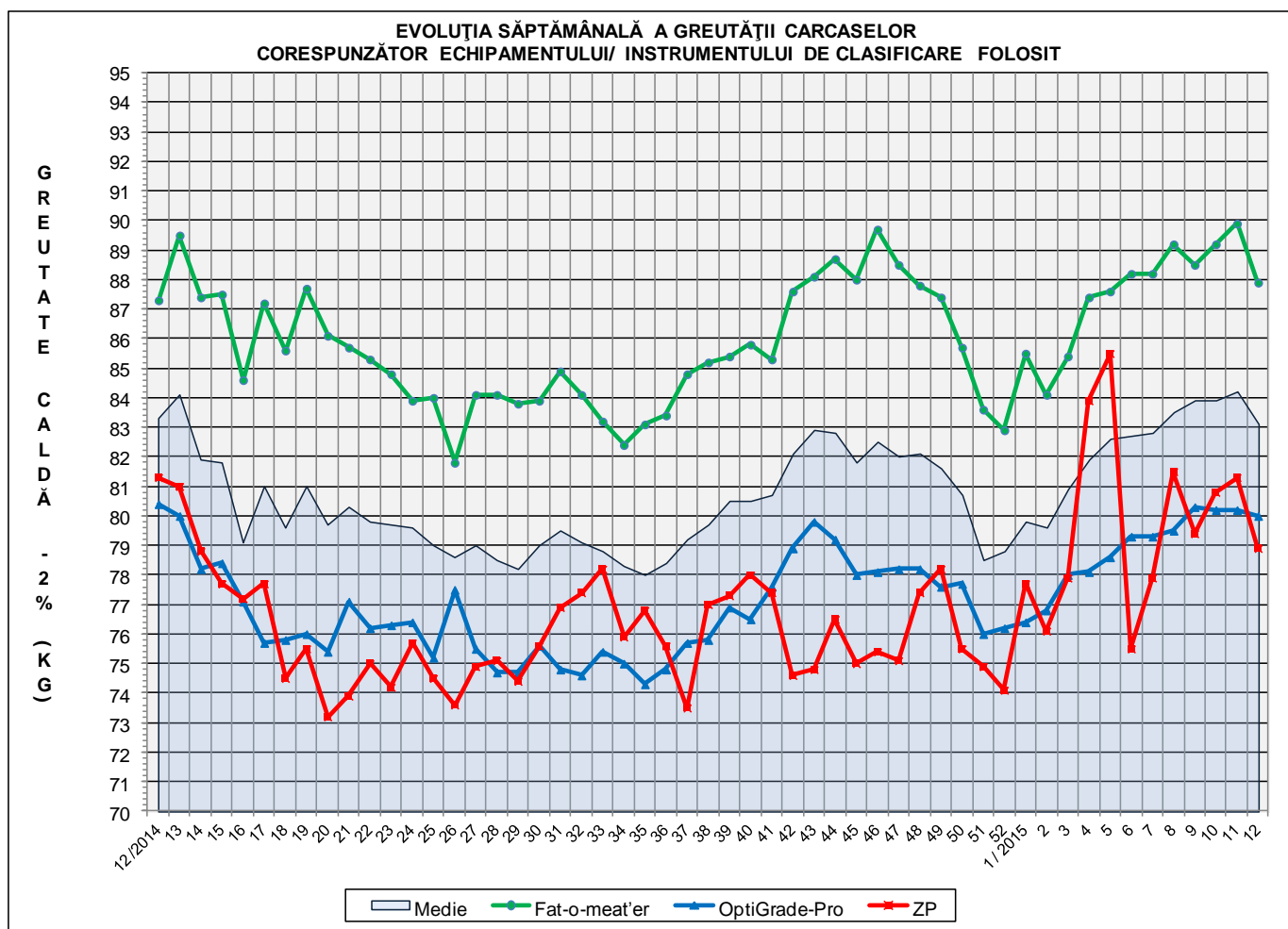


% Modificare
S12 2015/ S12 2014
9.5%

Numărul de carcase clasificate în săptămâna 16 - 22 martie 2015 în funcție de echipamentul / instrumentul folosit

Metoda	Echipament / instrument	Număr carcase	% din total carcase
Sondă Optică	Fat-o-meat'er	31,974	39.94%
	OptiGrade-Pro	42,701	53.34%
ZP	Rigla	5,379	6.72%
TOTAL		80,054	100.00%

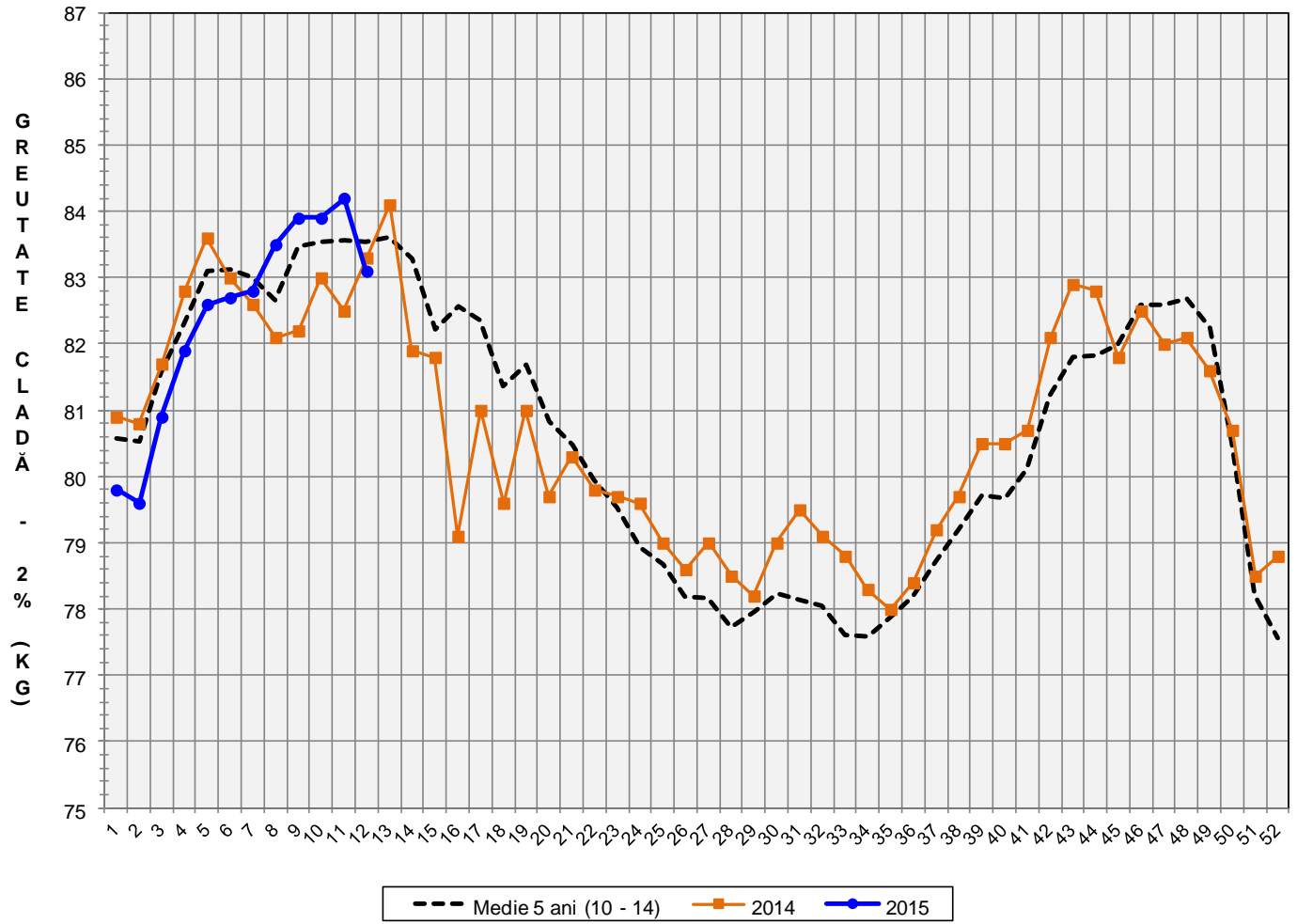


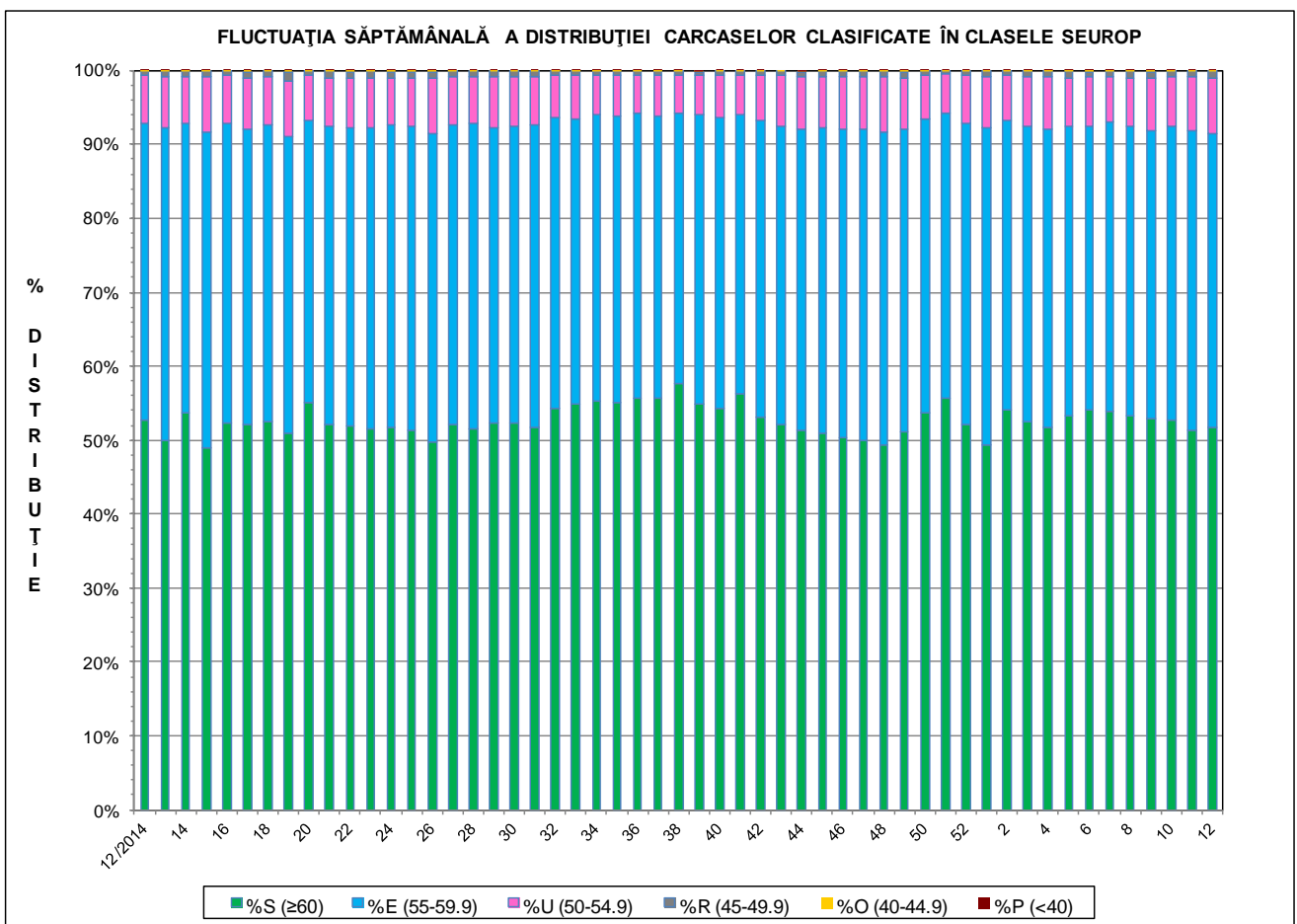
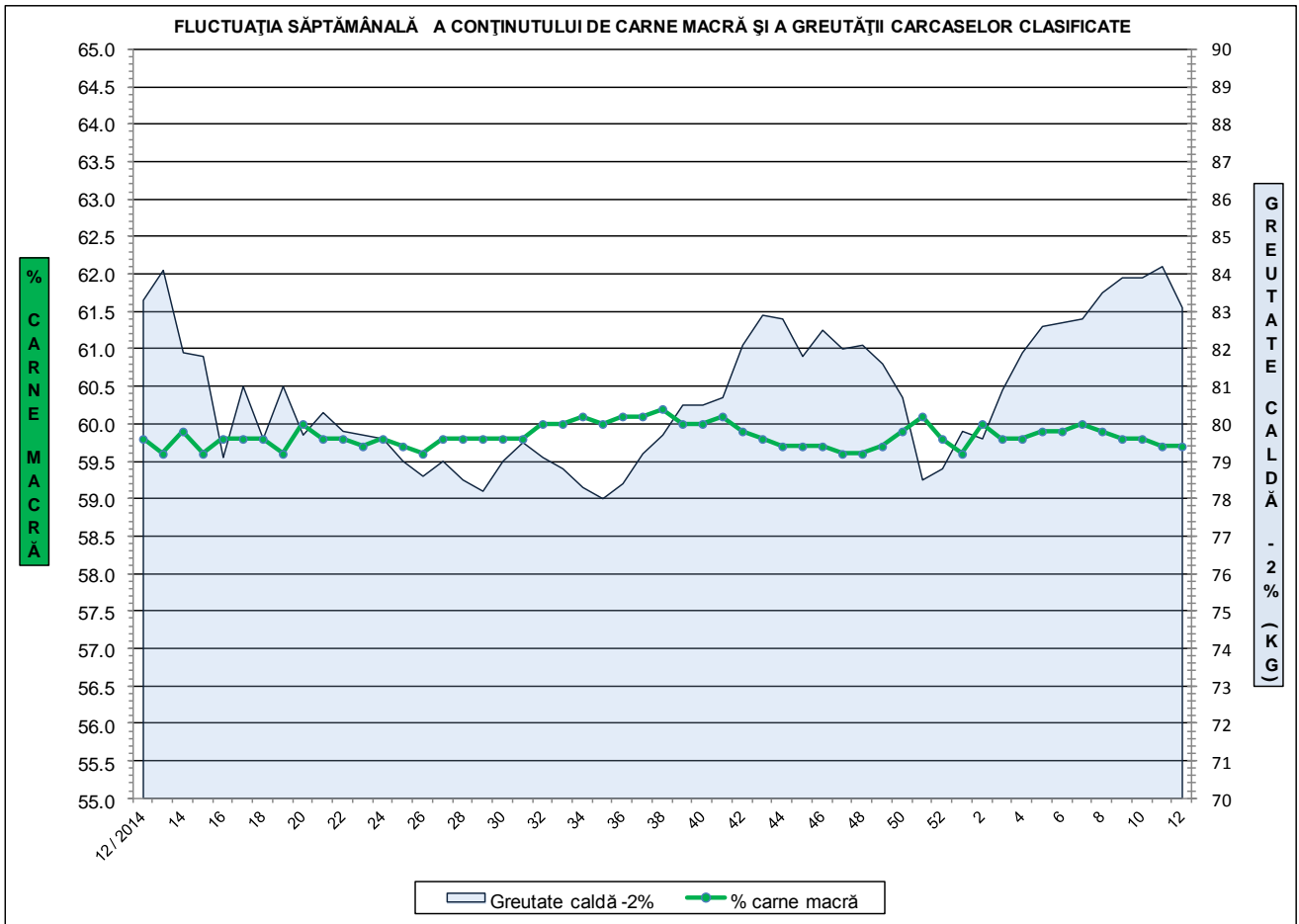


**ÎNCADRAREA ÎN CLASE A CARCASELOR DE PORCINE
CLASIFICATE ÎN SĂPTĂMÂNA 16 - 22 MARTIE 2015**

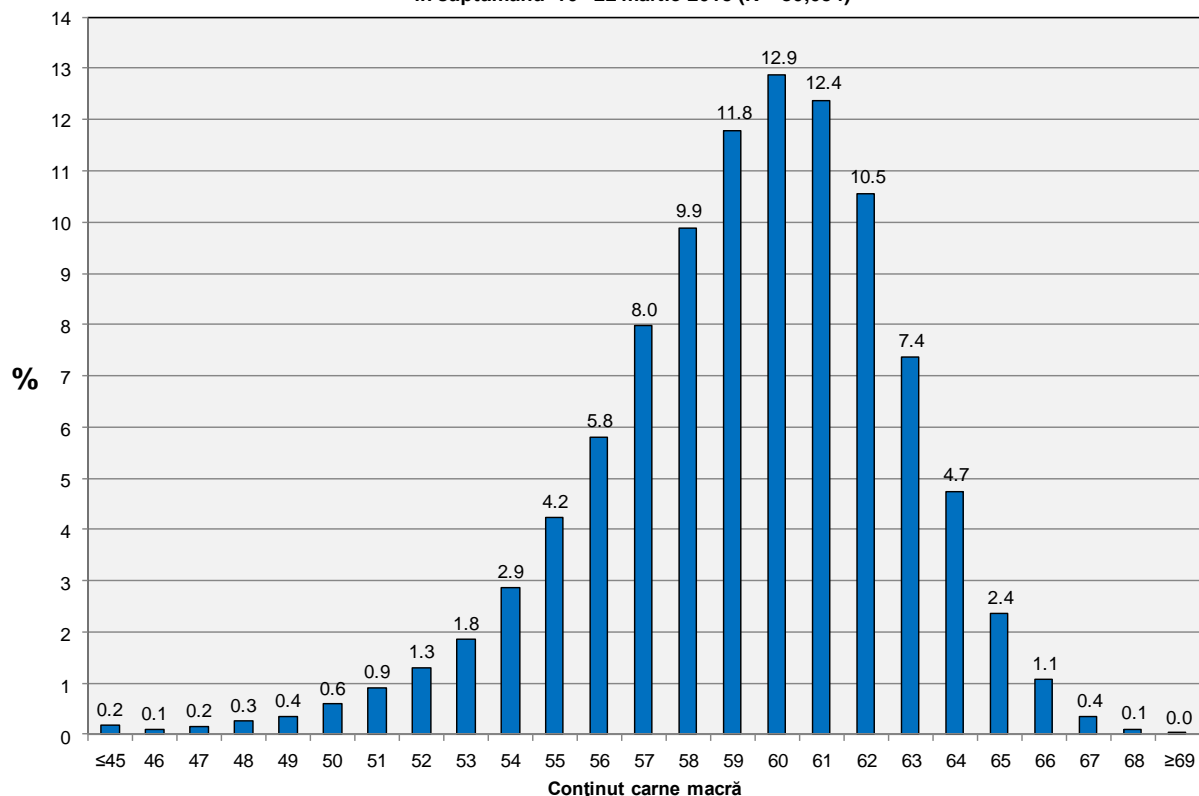
CLASA	% CARNE MACRĂ	NUMĂR CARCASE	% DIN TOTAL	% CARNE MACRĂ	GREUTATE CALDĂ - 2% (KG)
S	≥ 60	41,460	51.79	62.3	81.2
E	55 - 59.9	31,753	39.66	58.0	84.3
U	50 - 54.9	6,010	7.51	53.2	88.7
R	45 - 49.9	737	0.92	48.3	92.6
O	40 - 44.9	79	0.10	43.4	92.7
P	< 40	15	0.02	38.4	83.8
TOTAL		80,054	100.00	59.7	83.1

EVOLUȚIA SĂPTĂMÂNALĂ A GREUȚĂII CARCASELOR CLASIFICATE

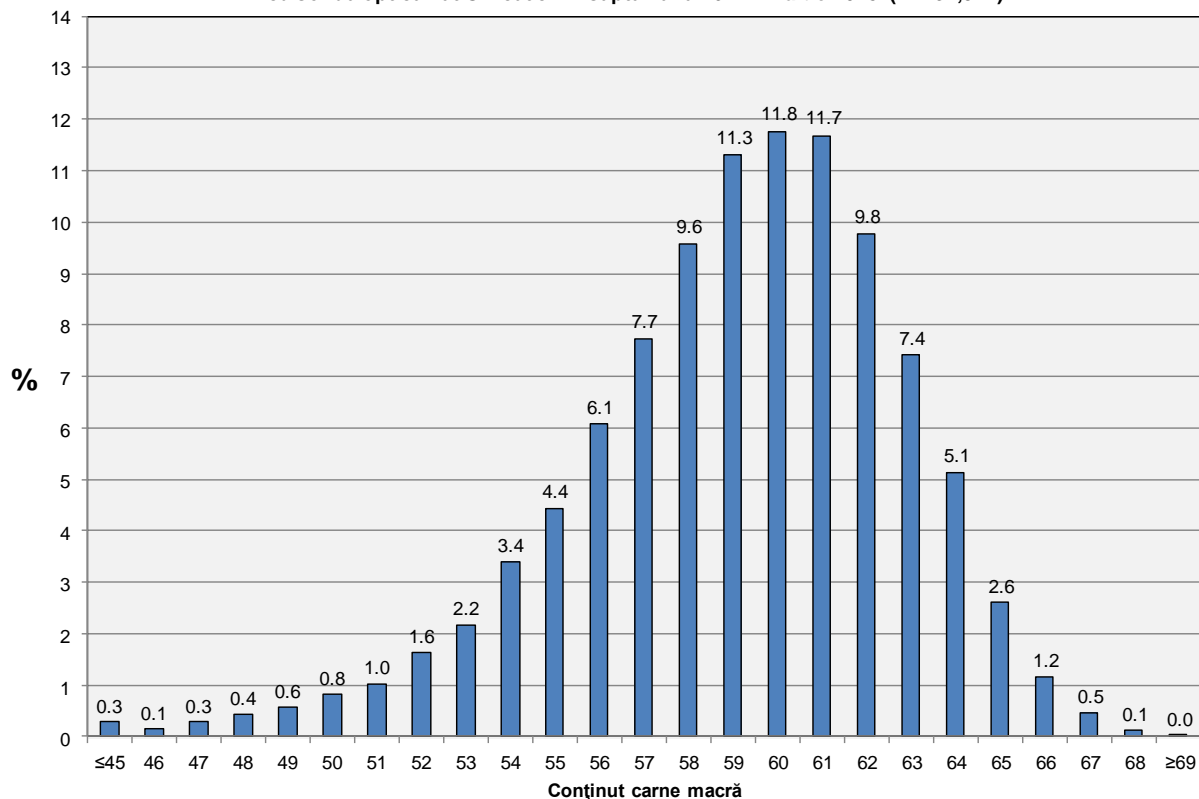




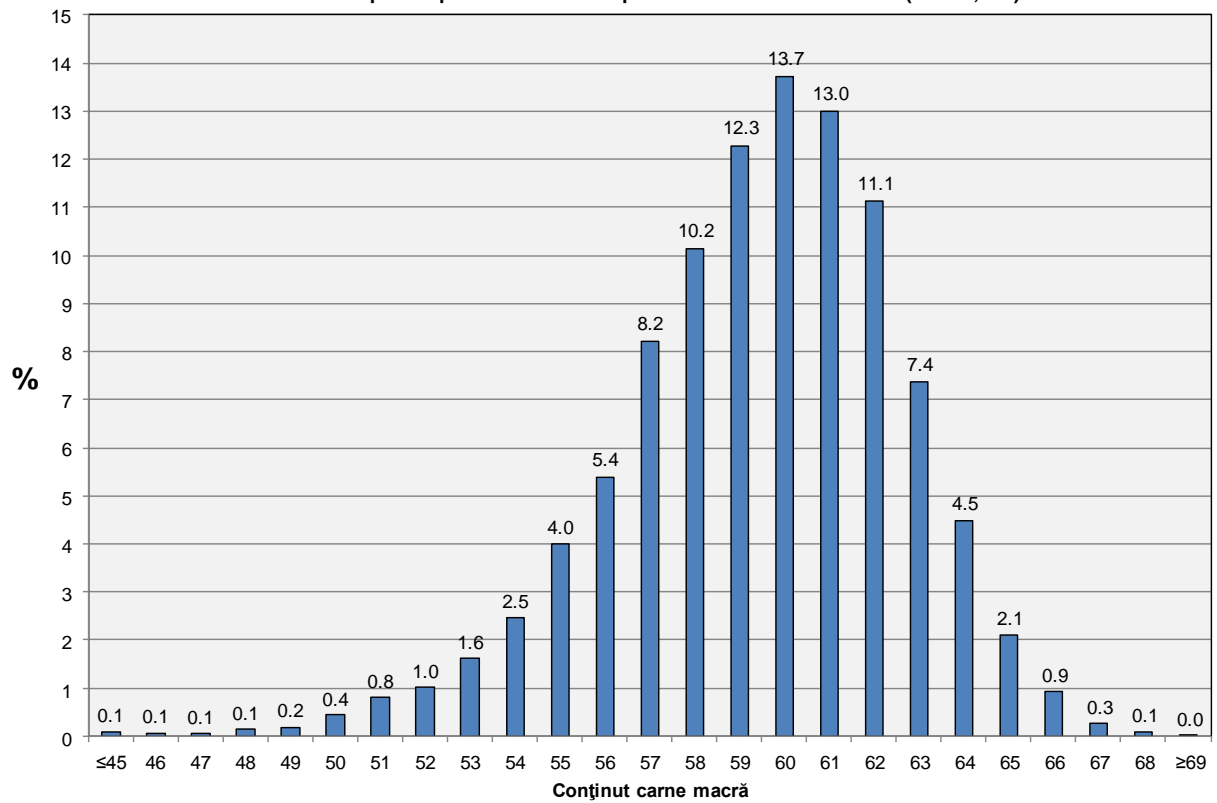
Distribuția conținutului de carne macră a carcaselor clasificate în România în săptămâna 16 - 22 martie 2015 (N = 80,054)



Distribuția conținutului de carne macră a carcaselor clasificate în România cu echipamentul cu sondă optică Fat O Meat'er în săptămâna 16 - 22 martie 2015 (N = 31,974)



Distribuția conținutului de carne macră a carcaselor clasificate în România cu echipamentul cu sondă optică OptiGrade-Pro în săptămâna 16 - 22 martie 2015 (N = 42,701)



Distribuția conținutului de carne macră a carcaselor clasificate în România cu metoda ZP în săptămâna 16- 22 martie 2015 (N = 5,379)

