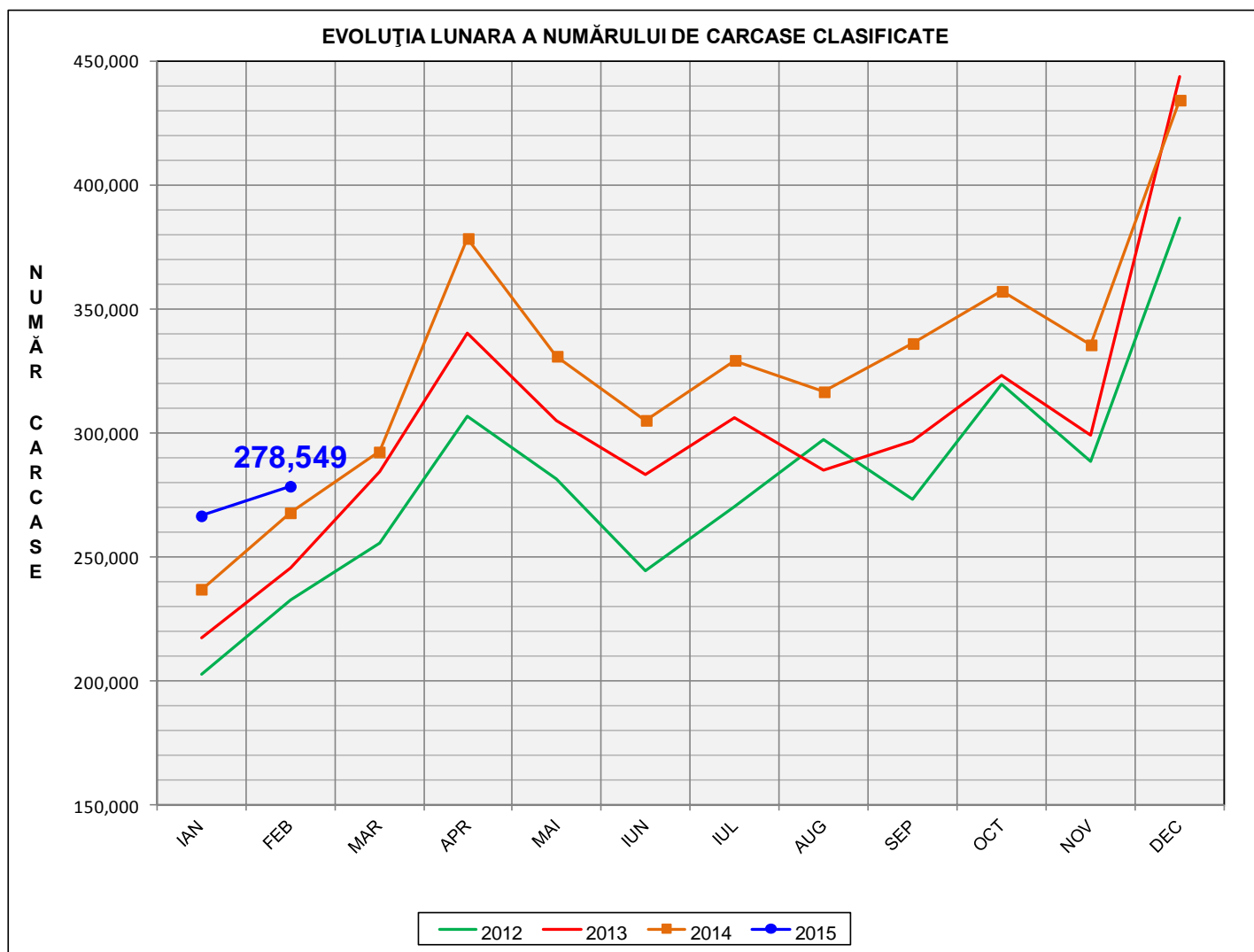
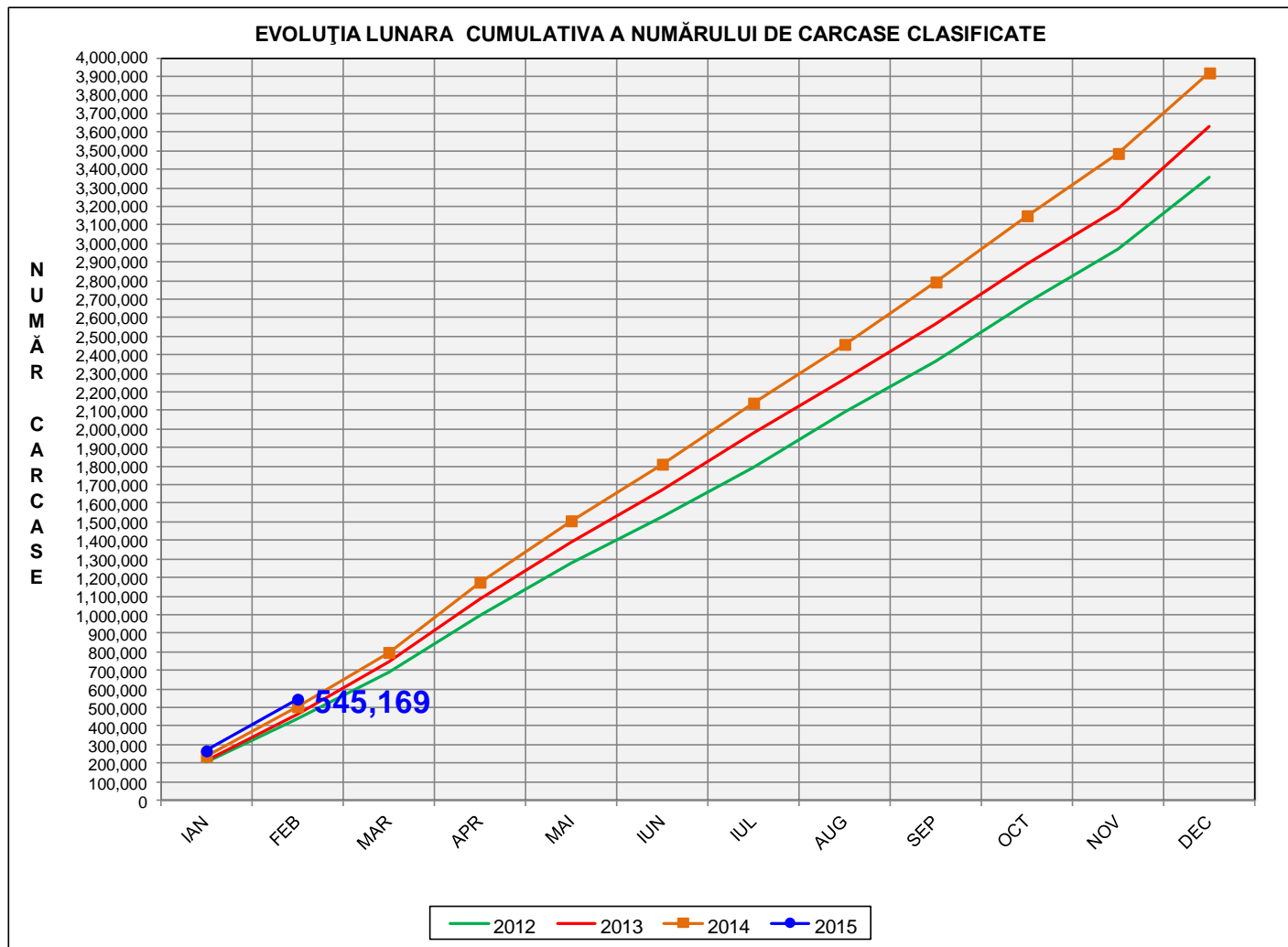


Rezultatele clasificării carcaselor de porcine

Februarie 2015



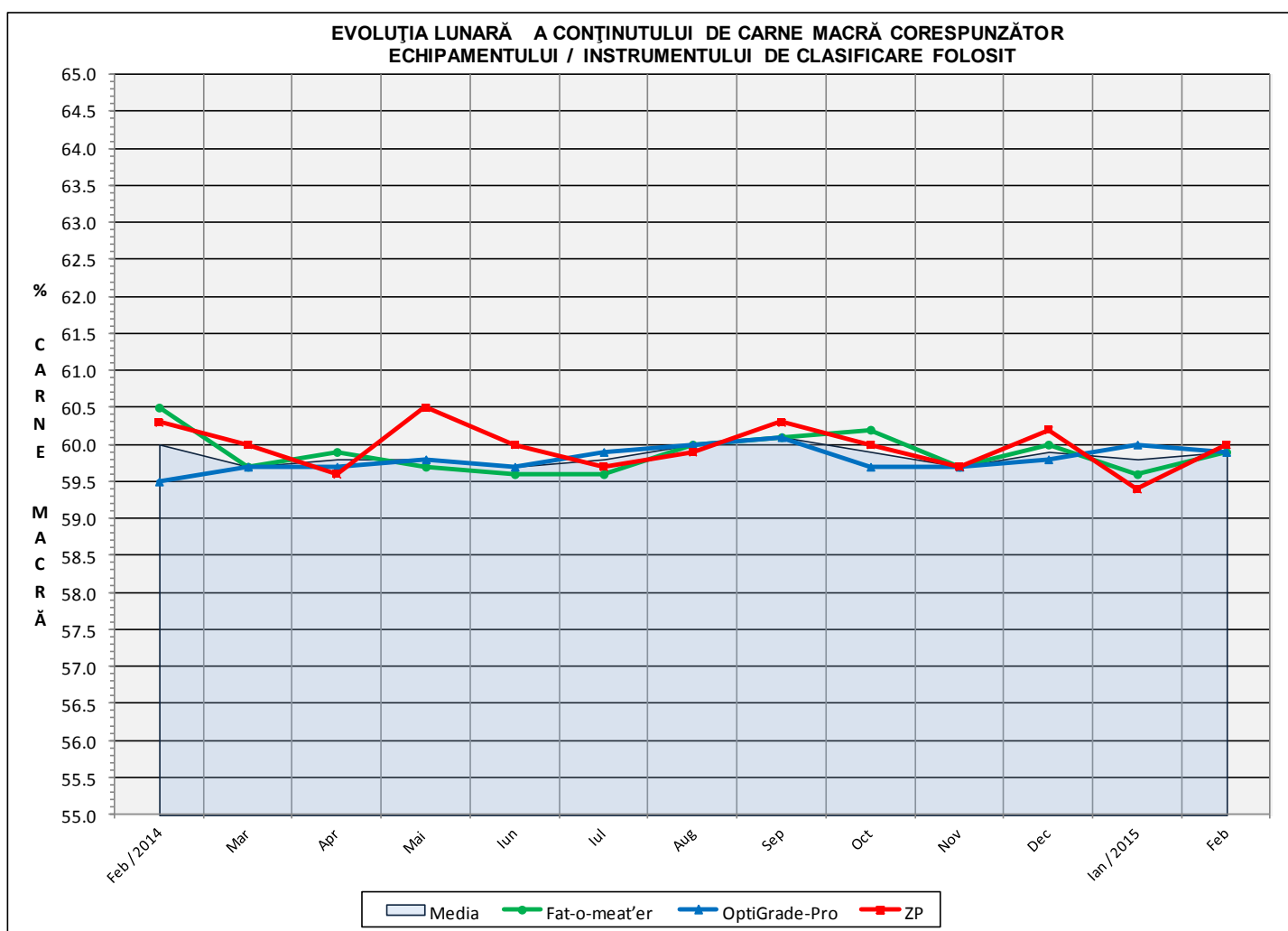
% Modificare	
feb / ian	feb 2015/ feb 2014
4.5%	4.0%



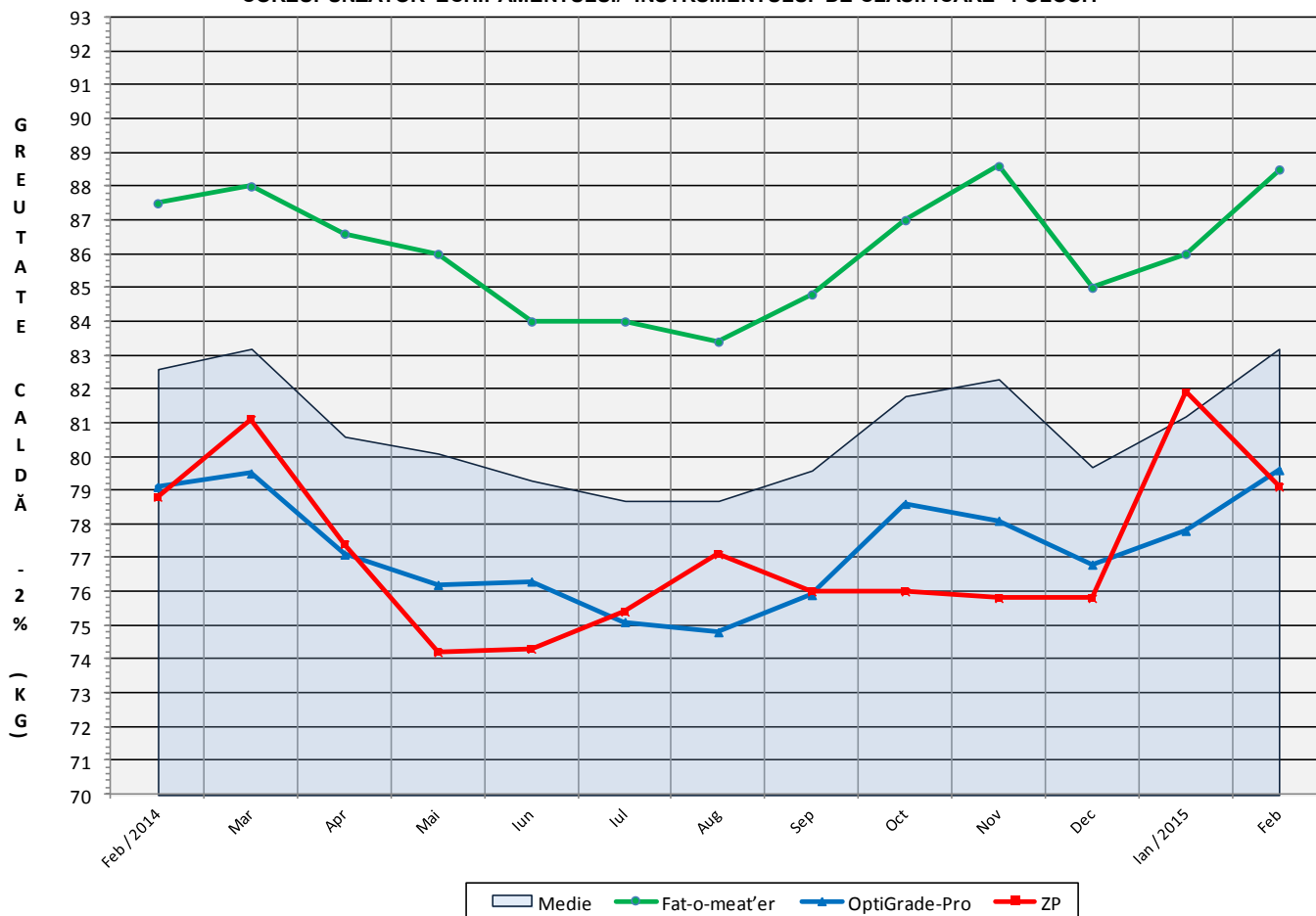
% Modificare
feb 2015/ feb 2014
8.0%

Numărul de carcase clasificate în luna februarie 2015 în funcție de echipamentul / instrumentul folosit

Metoda	Echipament / instrument	Număr carcase	% din total carcase
Sondă Optică	Fat-o-meat'er	113,652	40.80%
	OptiGrade-Pro	156,958	56.35%
ZP	Rigla	7,939	2.85%
TOTAL		278,549	100.00%

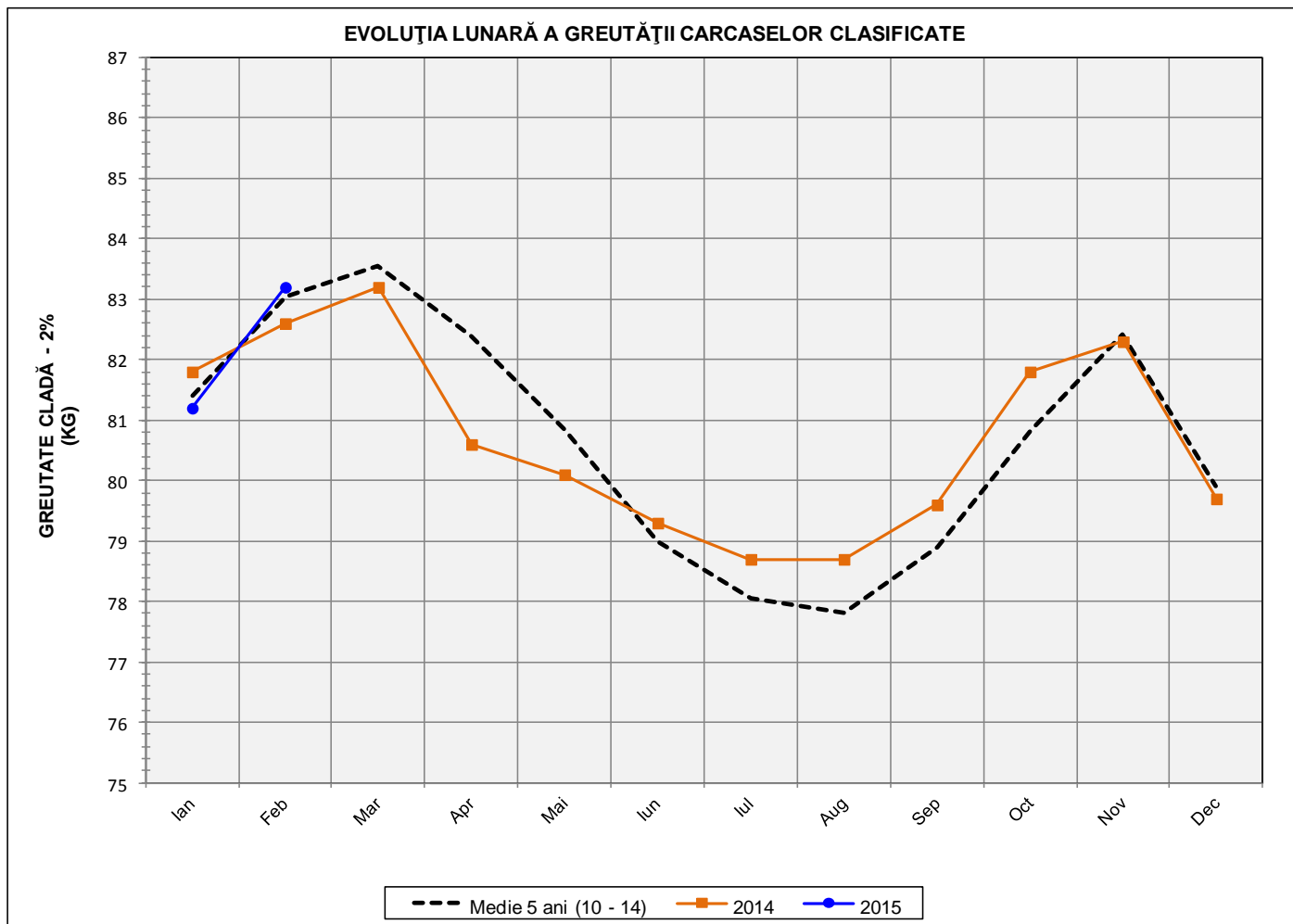


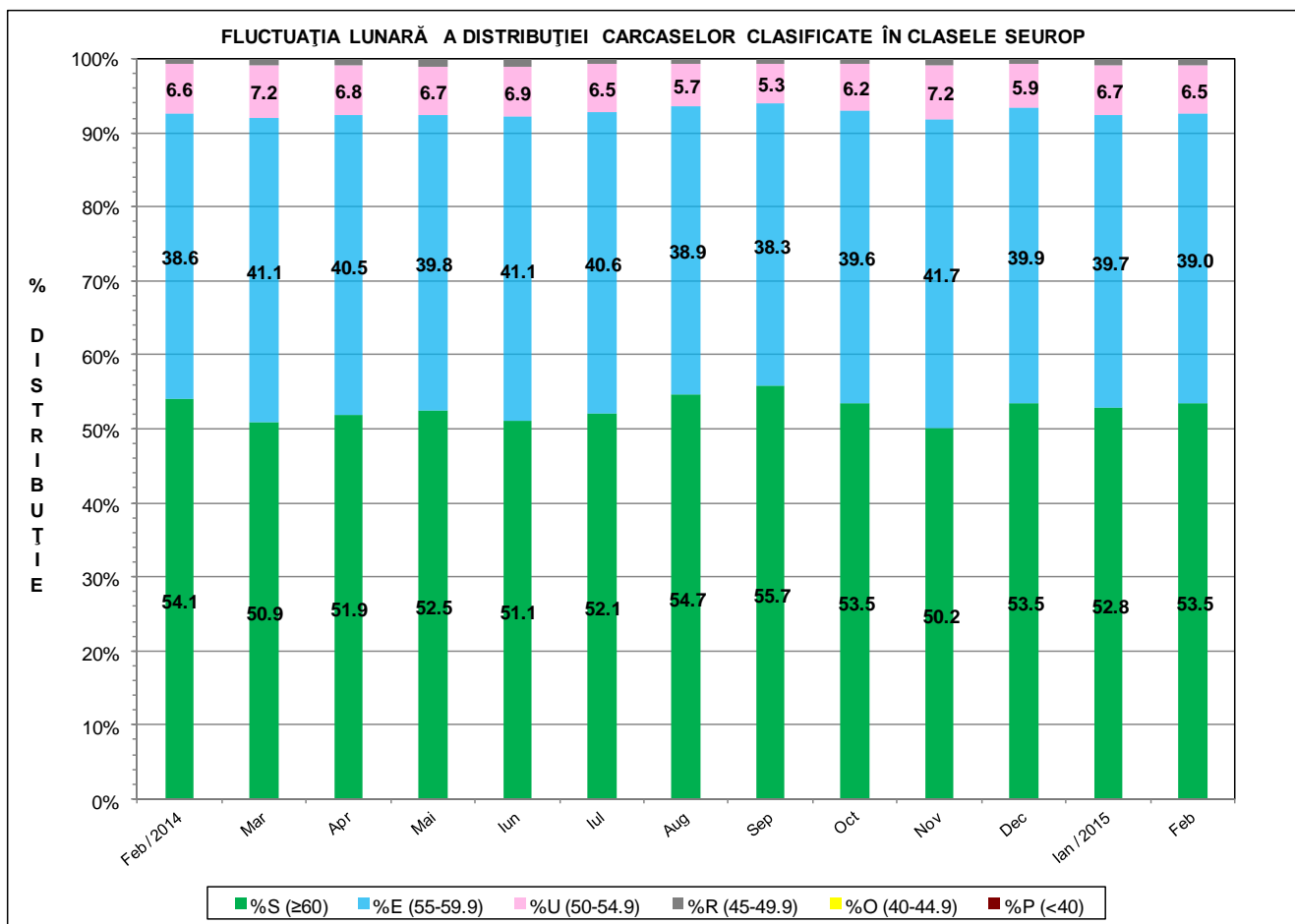
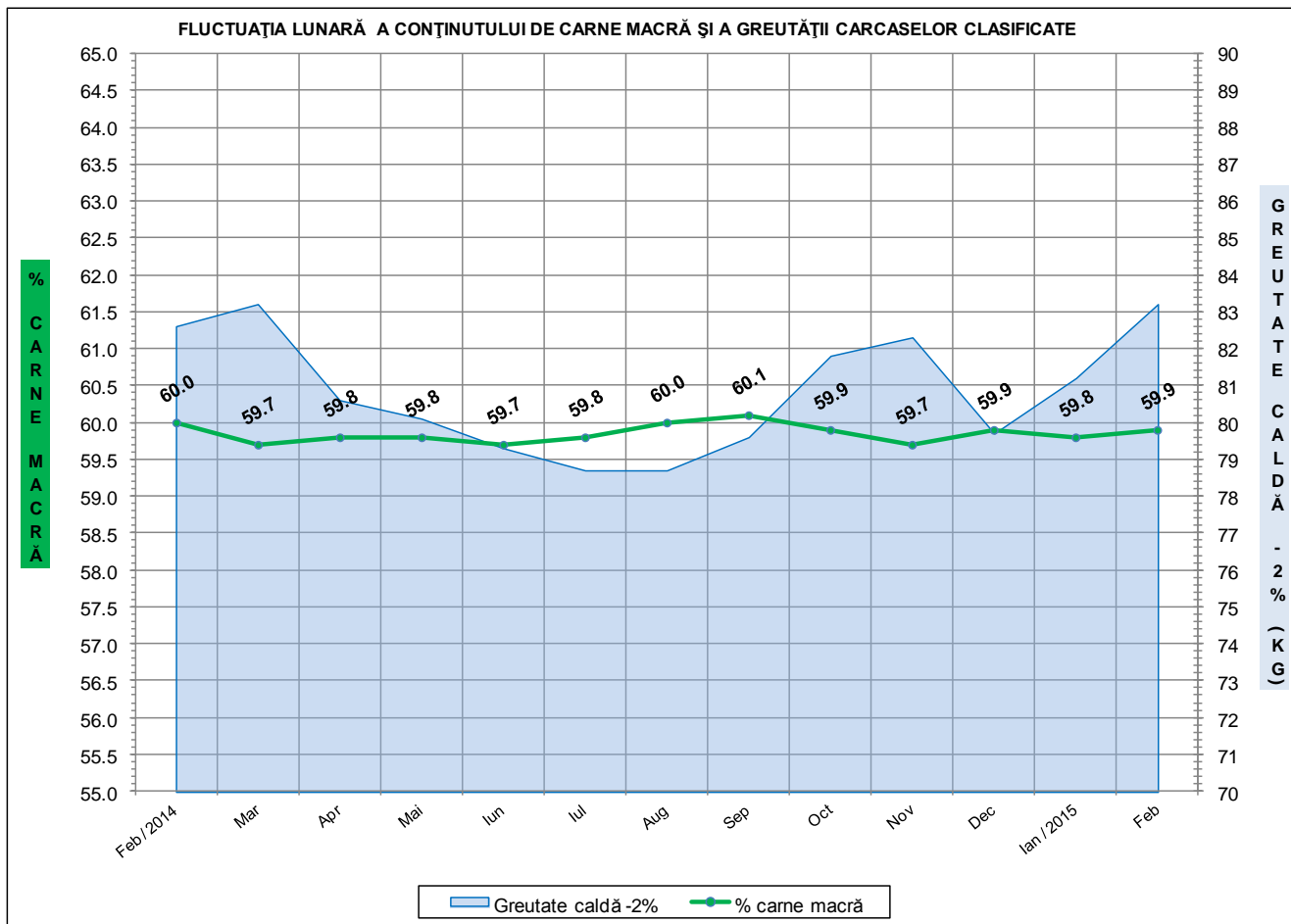
**EVOLUȚIA LUNARĂ A GREUTĂȚII CARCASELOR CLASIFICATE
CORESPUNZĂTOR ECHIPAMENTULUI/ INSTRUMENTULUI DE CLASIFICARE FOLOSIT**



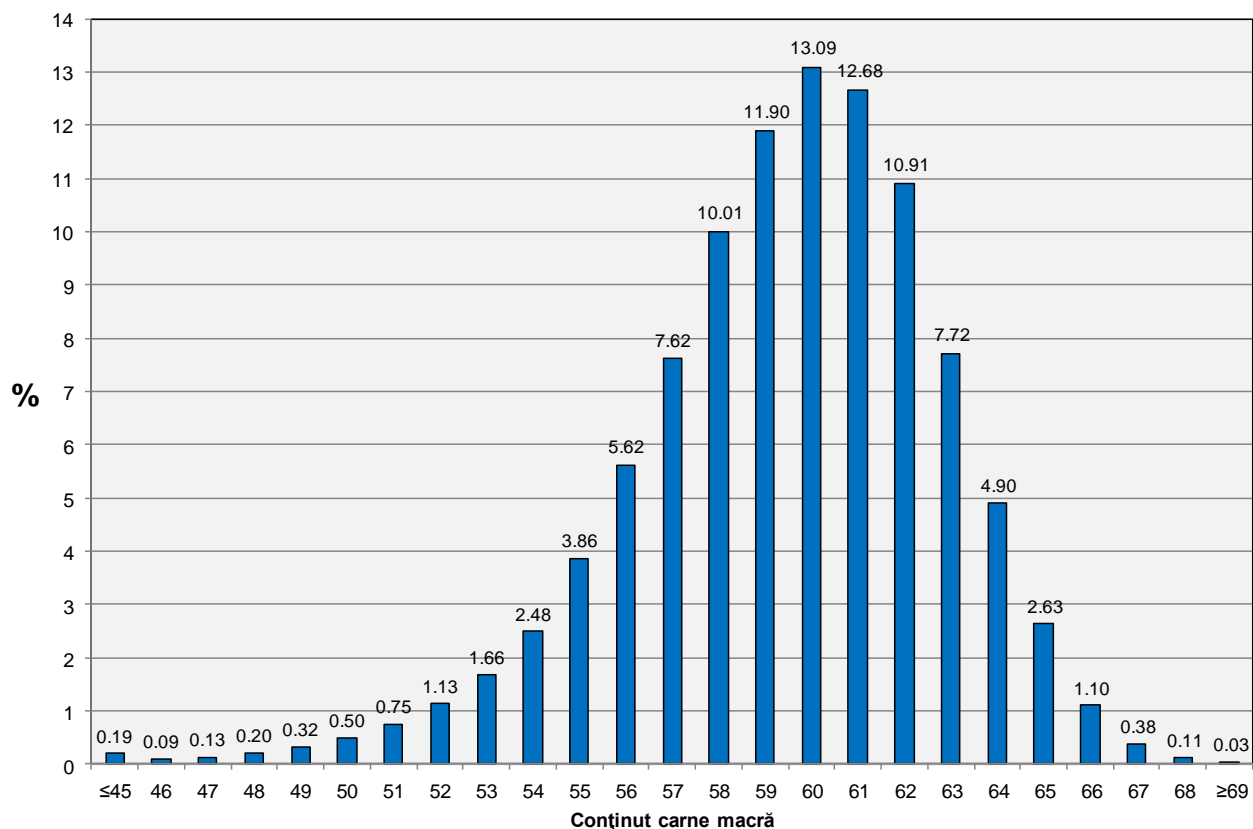
**ÎNCADRAREA ÎN CLASE A CARCASELOR DE PORCINE
CLASIFICATE ÎN LUNA FEBRUARIE 2015**

CLASA	% CARNE MACRĂ	NUMĂR CARCASE	% DIN TOTAL	% CARNE MACRĂ	GREUTATE CALDĂ - 2% (KG)
S	≥ 60	149,147	53.54	62.3	81.6
E	55 - 59.9	108,652	39.01	58.0	84.4
U	50 - 54.9	18,143	6.51	53.2	88.3
R	45 - 49.9	2,245	0.81	48.3	90.3
O	40 - 44.9	298	0.11	43.1	88.2
P	< 40	64	0.02	37.0	85.7
TOTAL		278,549	100.00	59.9	83.2

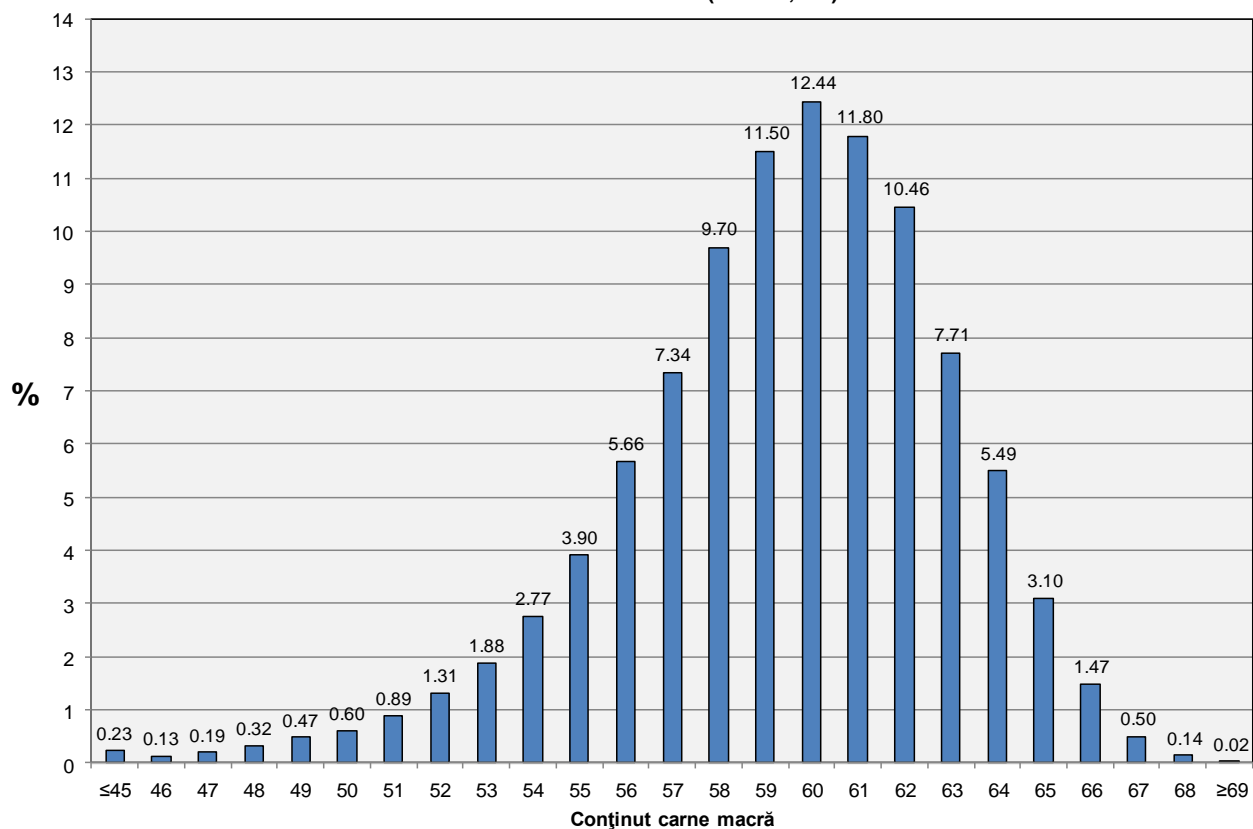




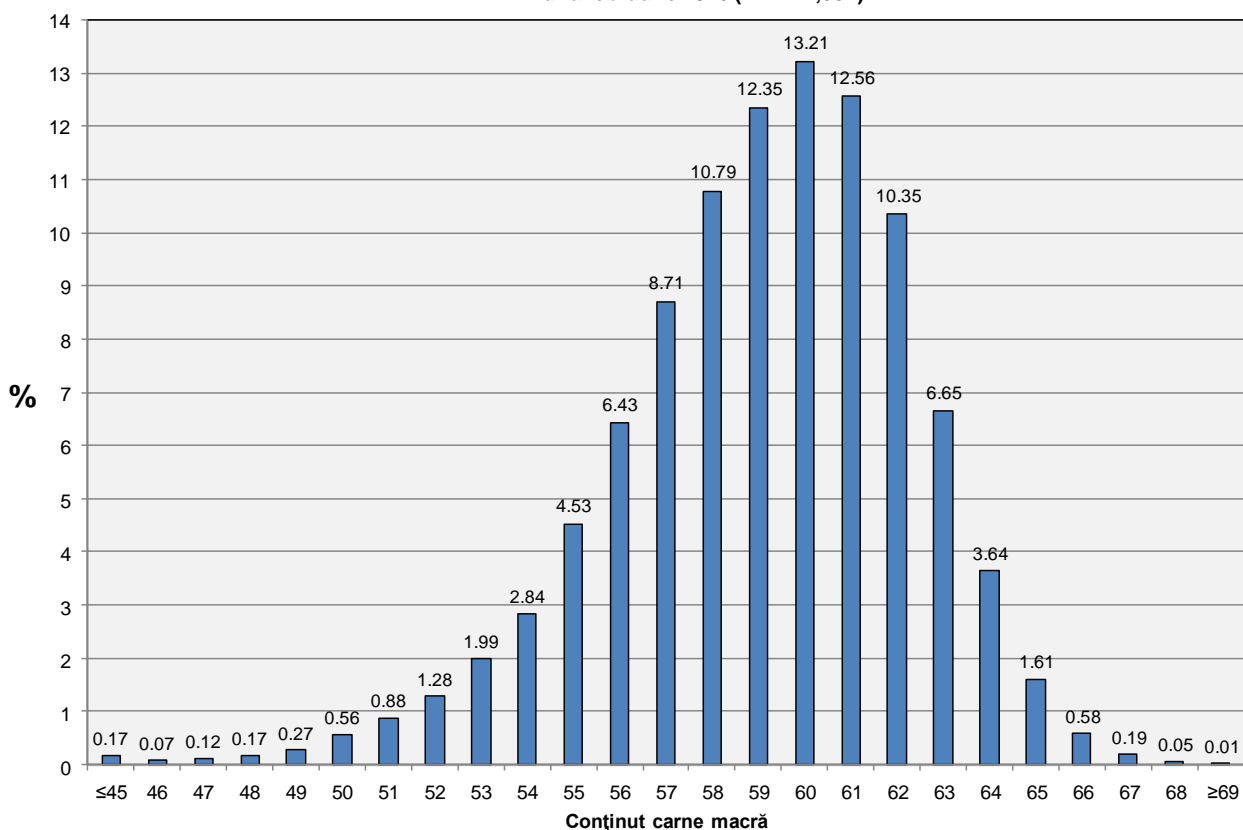
Distribuția carcaselor clasificate în România în luna februarie 2015 (N = 278,549)



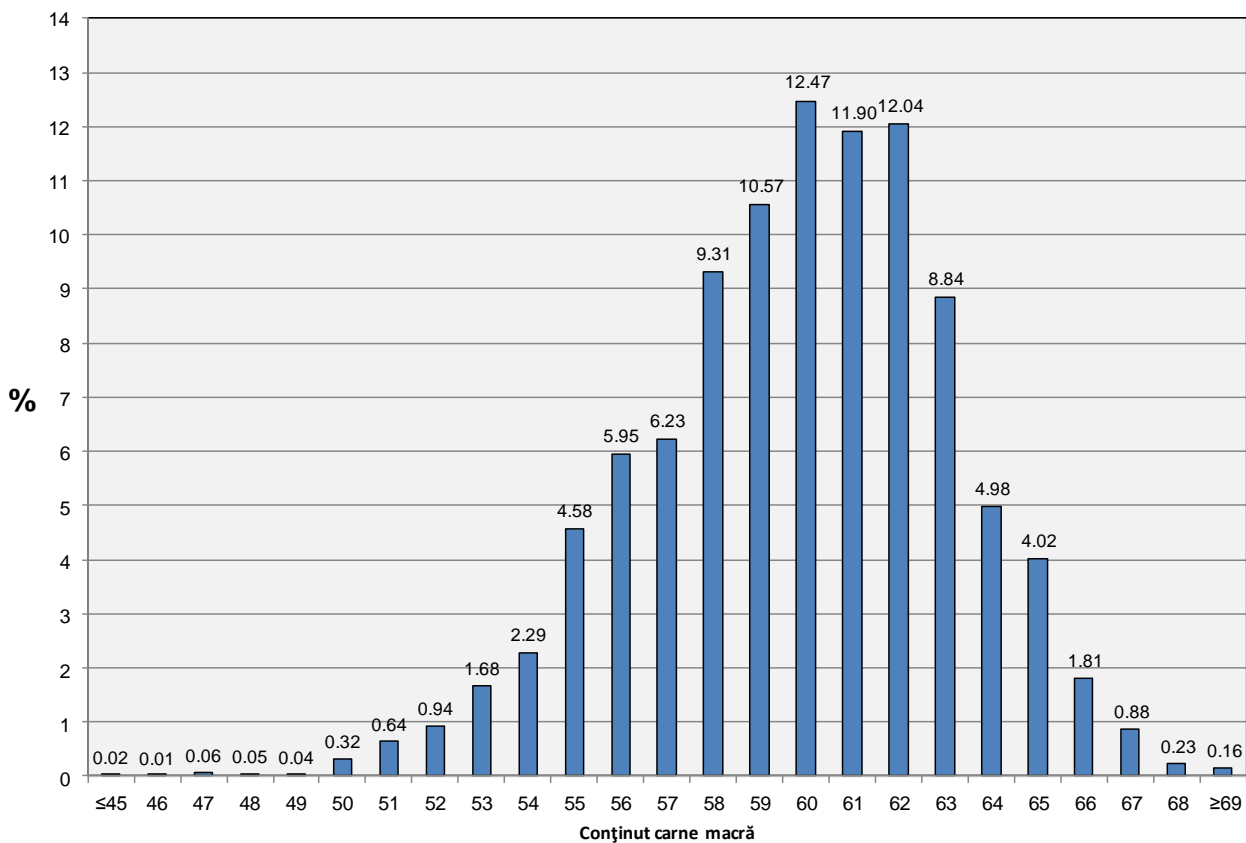
Distribuția carcaselor clasificate în România cu echipamentul cu sondă optică Fat O Meat'er în luna februarie 2015 (N = 113,652)



Distribuția carcaselor clasificate în România cu echipamentul cu sondă optică OptiGrade-Pro în luna februarie 2015 (N = 144,551)

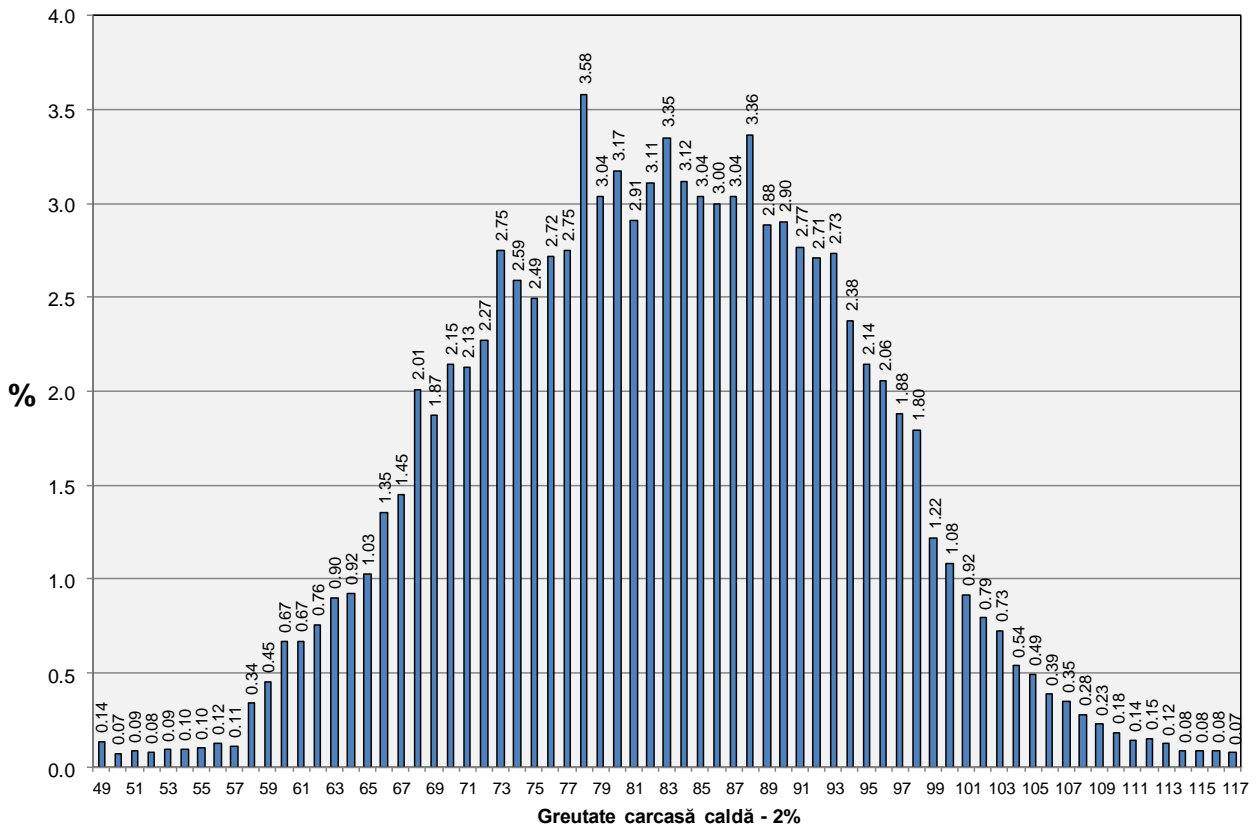


Distribuția carcaselor clasificate în România cu metoda ZP în luna februarie 2015 (N = 13,376)

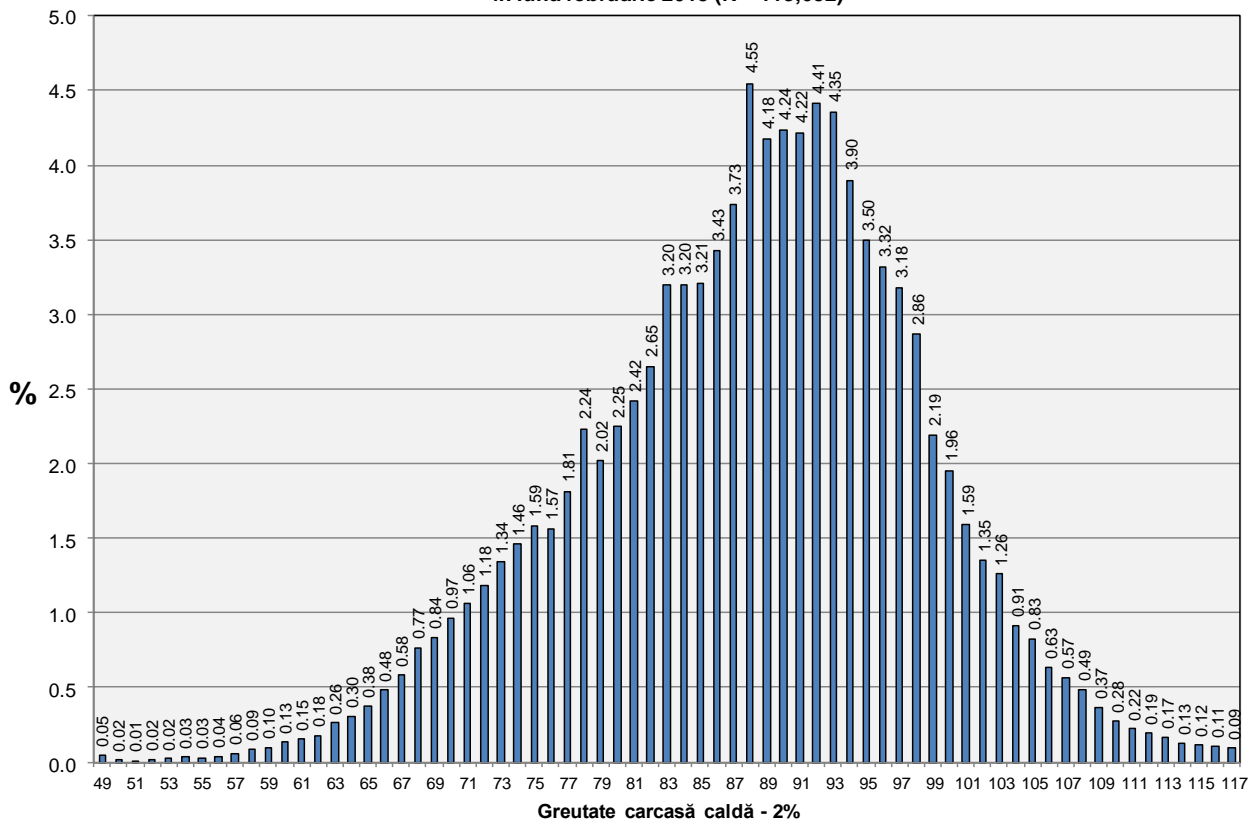




Distribuția greutateii carcaselor clasificate în România în luna februarie 2015 (N = 278,549)

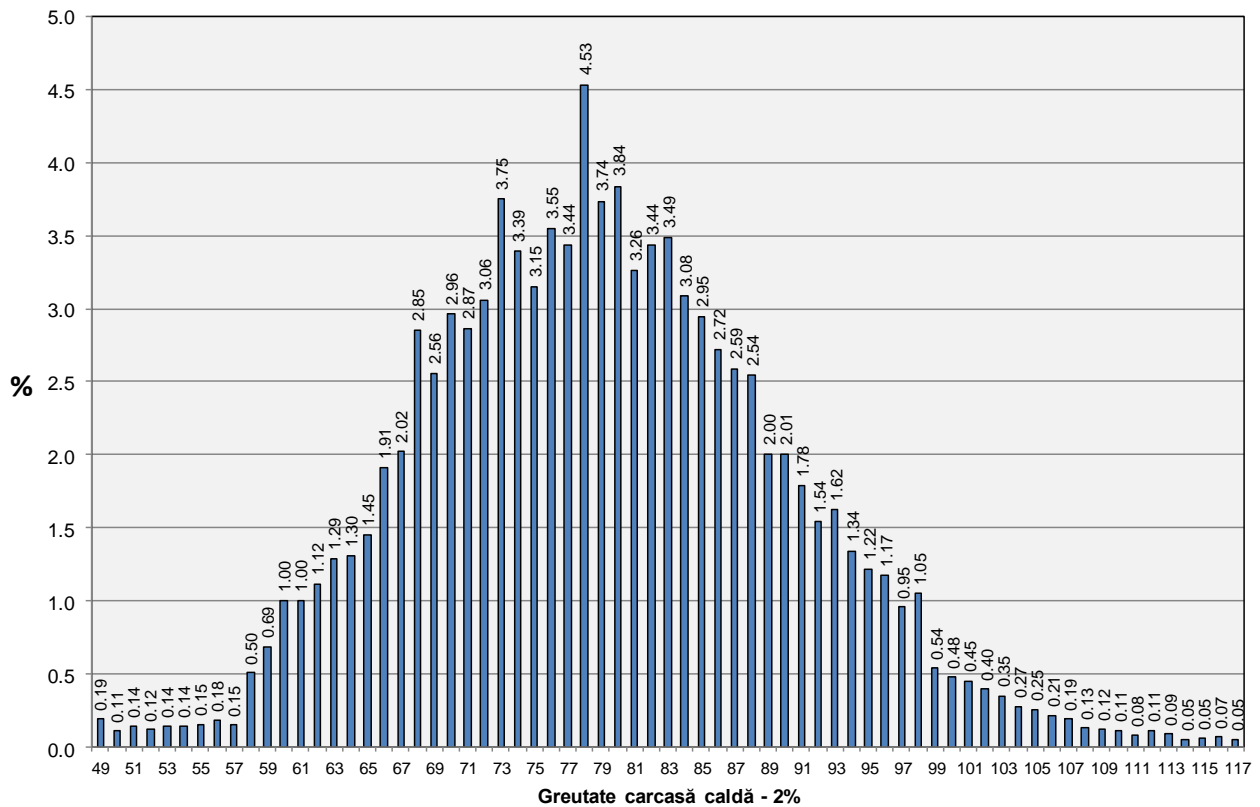


Distribuția greutateii carcaselor clasificate în România cu echipamentul cu sondă optică Fat-O-Meater în luna februarie 2015 (N = 113,652)





Distribuția greutății carcaselor clasificate în România cu echipamentul cu sondă optică OptiGrade-Pro în luna februarie 2015 (N = 156,958)



Distribuția greutății carcaselor clasificate în România cu metoda ZP în luna februarie 2015 (N = 7,939)

