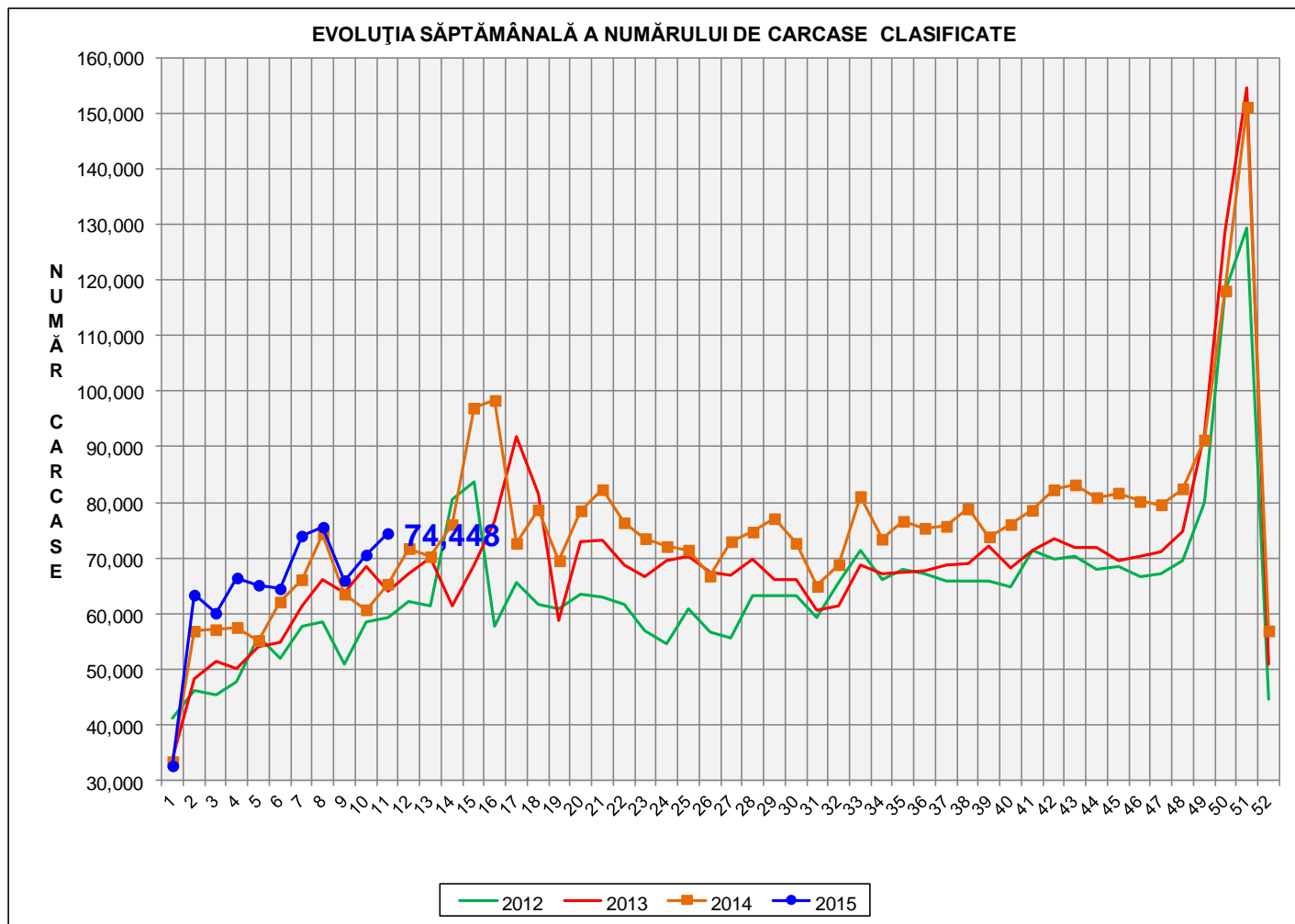




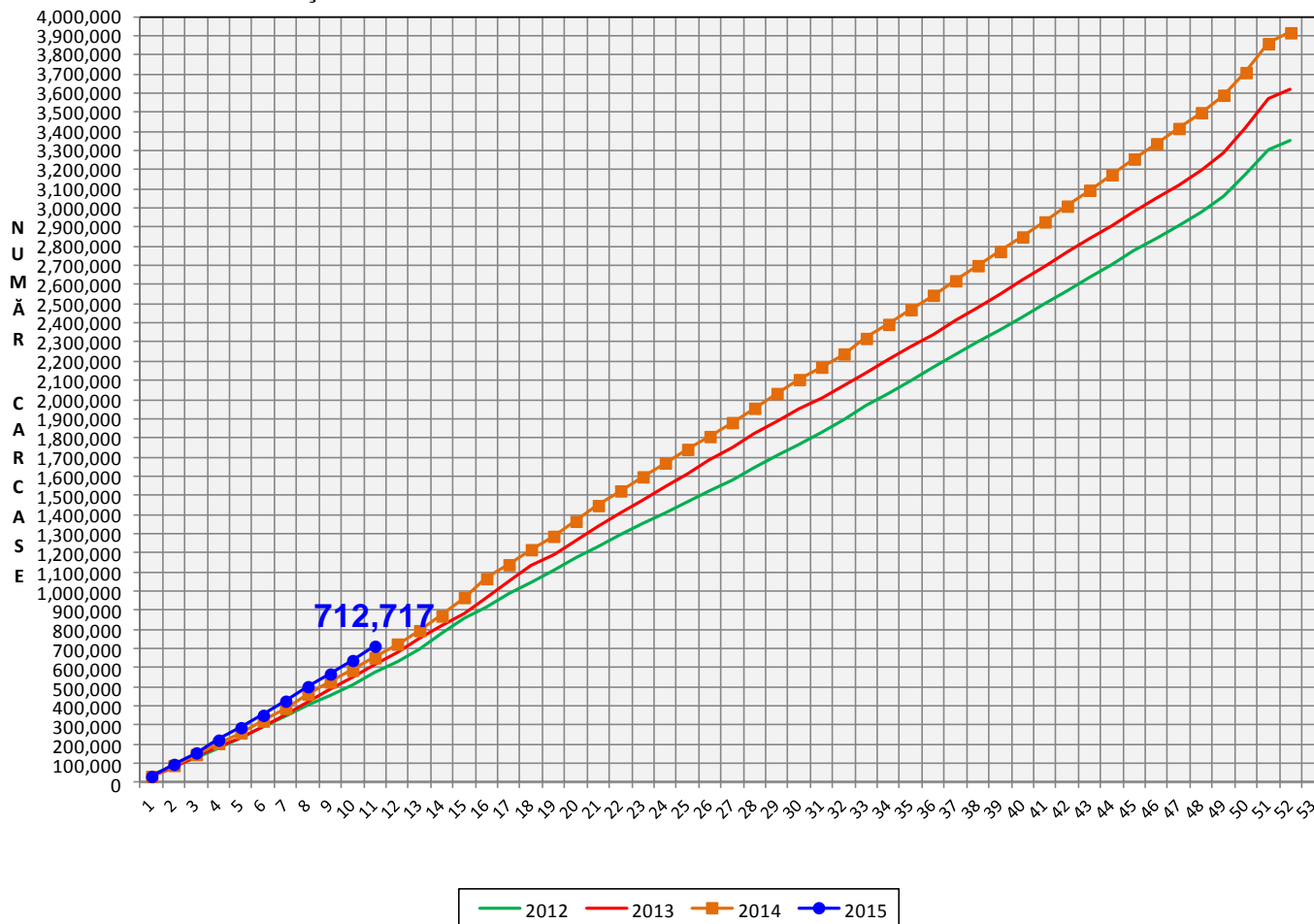
# Rezultatele clasificării carcaselor de porcine

## Săptămâna 11 (9 – 15 martie 2015)



% Modificare	
S11 / S10	S11 2015/ S11 2014
5.5%	14.0%

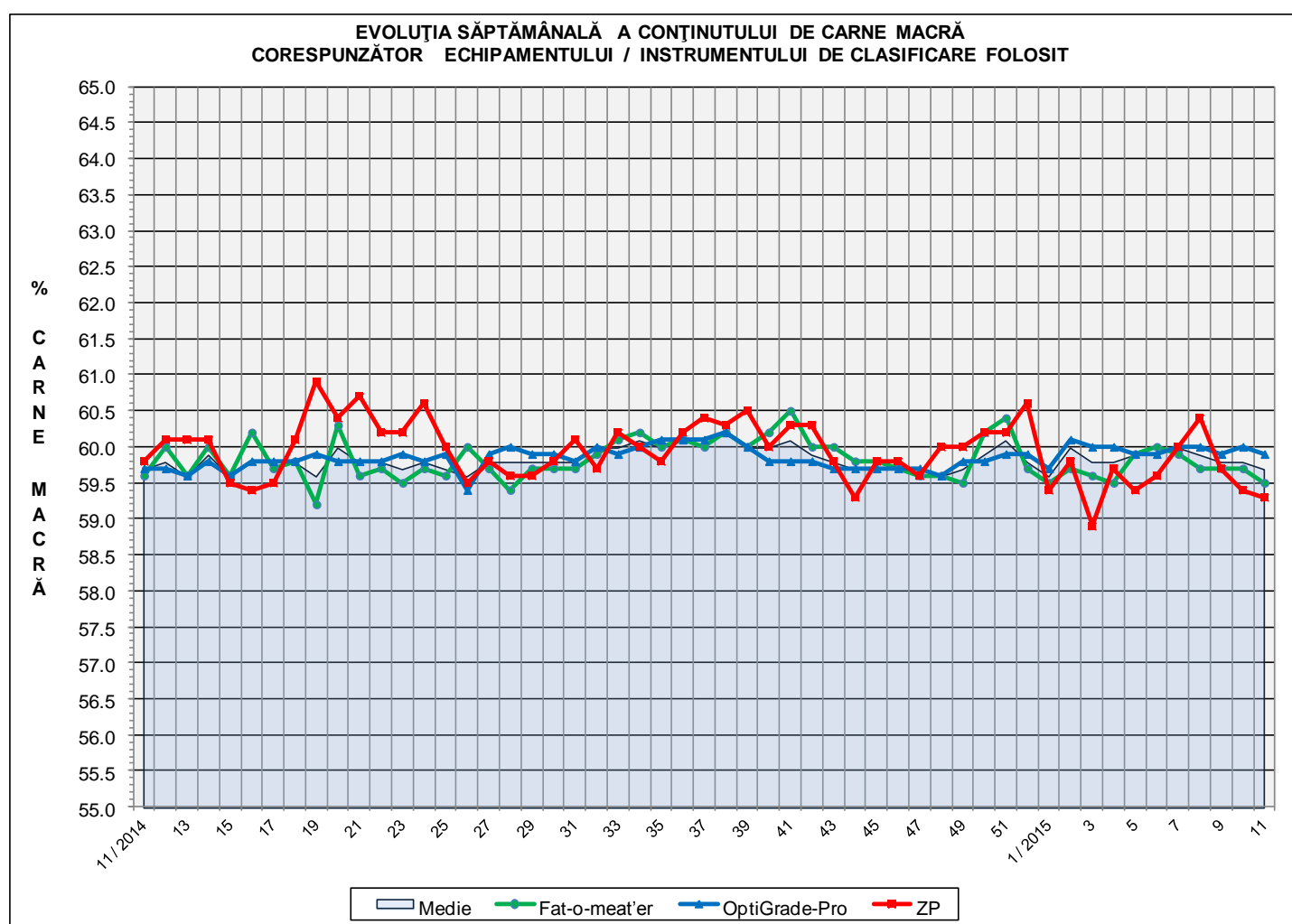
EVOLUȚIA SĂPTĂMÂNALĂ CUMULATIVĂ A NUMĂRULUI DE CARCASE CLASIFICATE



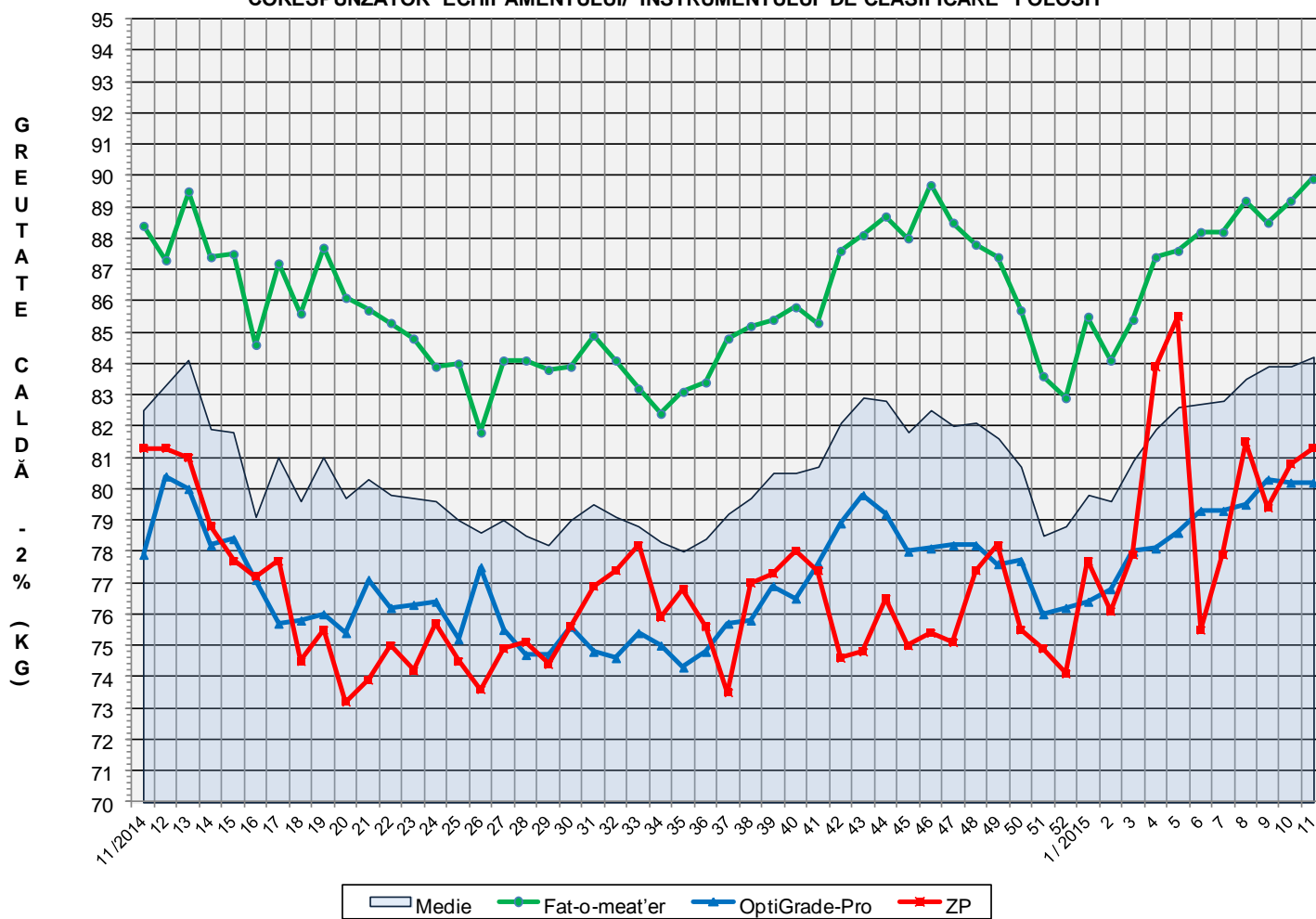
<b>% Modificare</b>
<b>S11 2015/ S11 2014</b>
<b>9.2%</b>

## Numărul de carcase clasificate în săptămâna 9 - 15 martie 2015 în funcție de echipamentul / instrumentul folosit

Metoda	Echipament / instrument	Număr carcase	% din total carcase
Sondă Optică	Fat-o-meat'er	30,281	40.67%
	OptiGrade-Pro	39,272	52.75%
ZP	Rigla	4,895	6.58%
<b>TOTAL</b>		<b>74,448</b>	<b>100.00%</b>



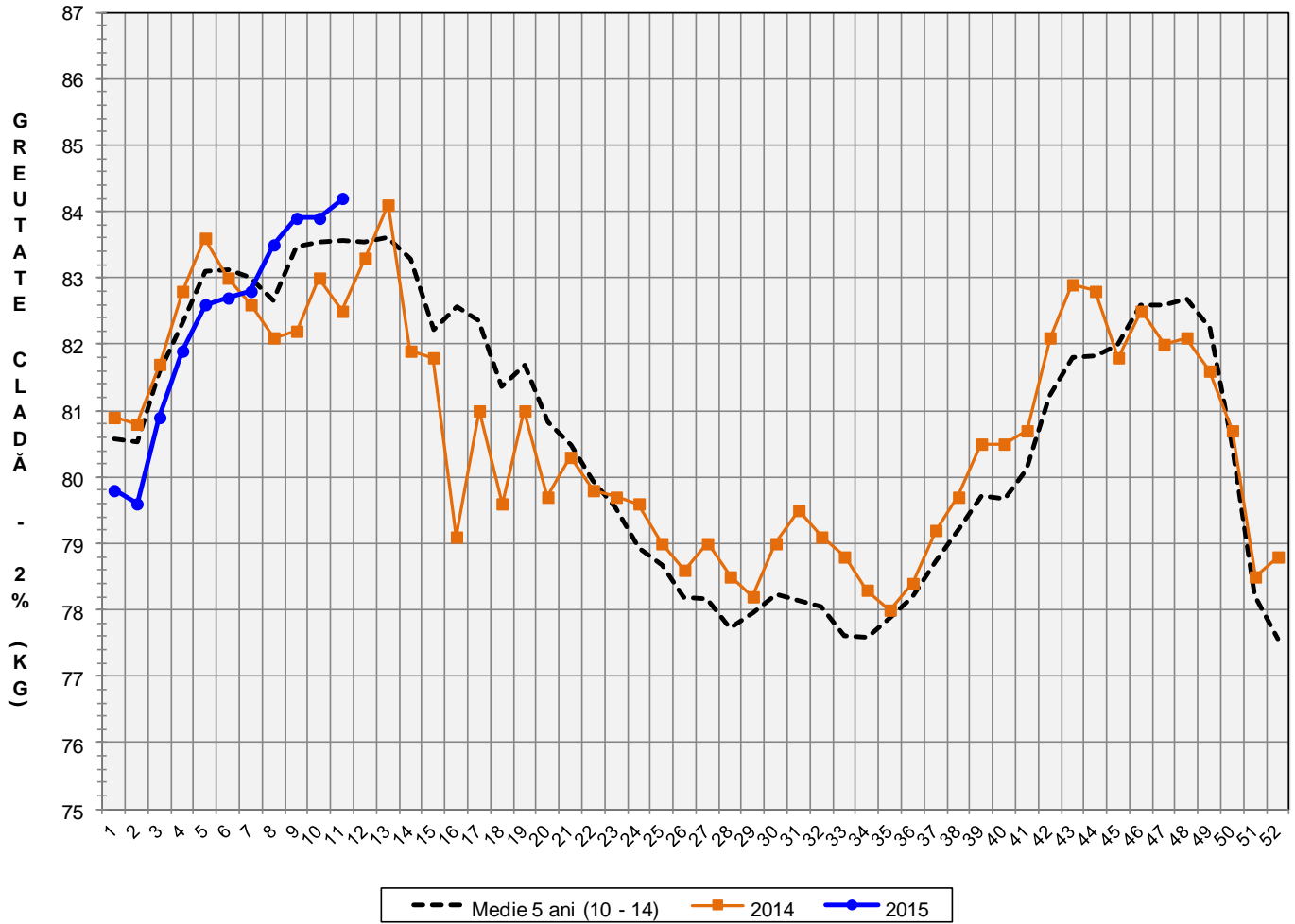
**EVOLUȚIA SĂPTĂMÂNALĂ A GREUTĂȚII CARCASELOR  
CORESPUNZĂTOR ECHIPAMENTULUI/ INSTRUMENTULUI DE CLASIFICARE FOLOSIT**

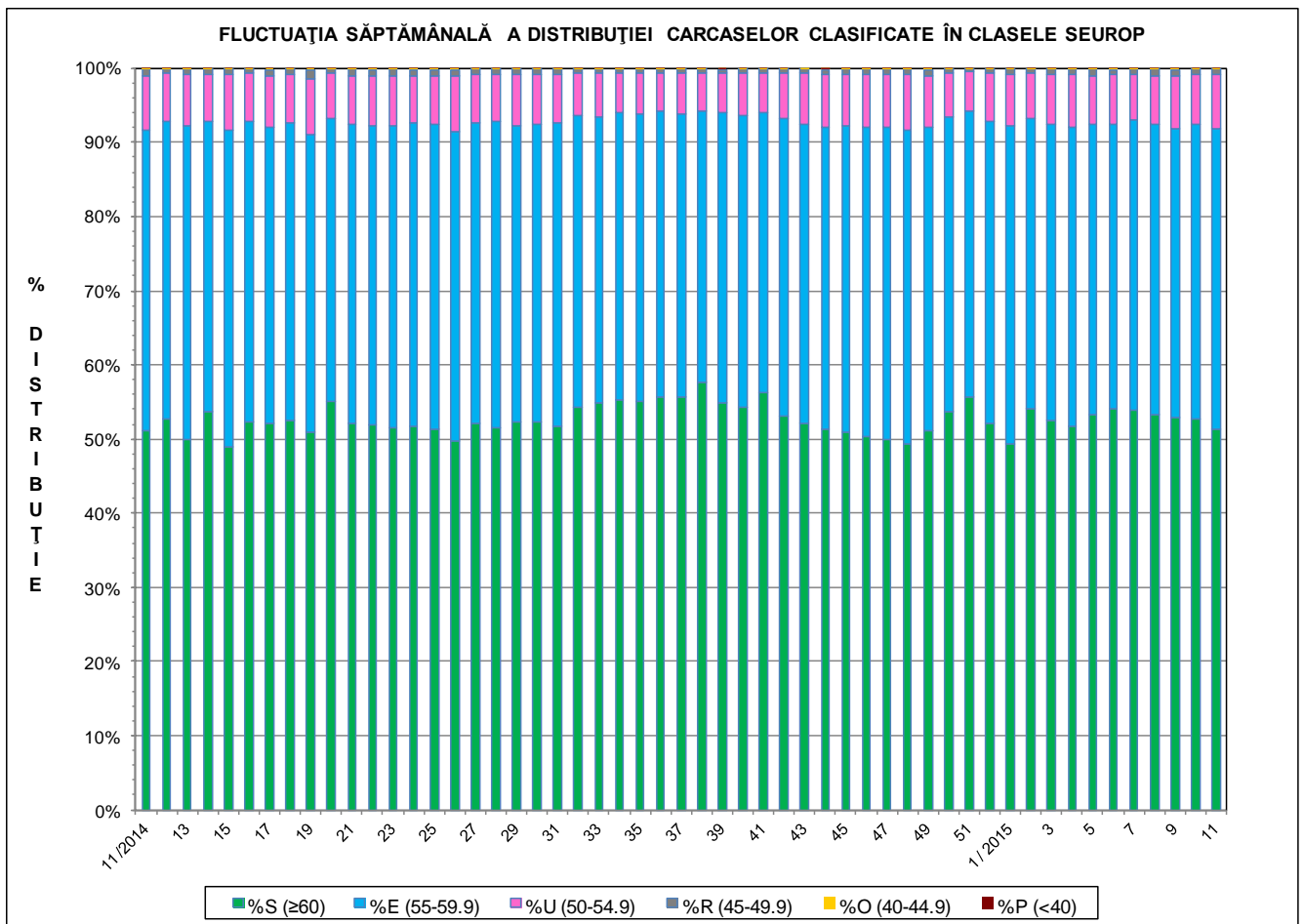
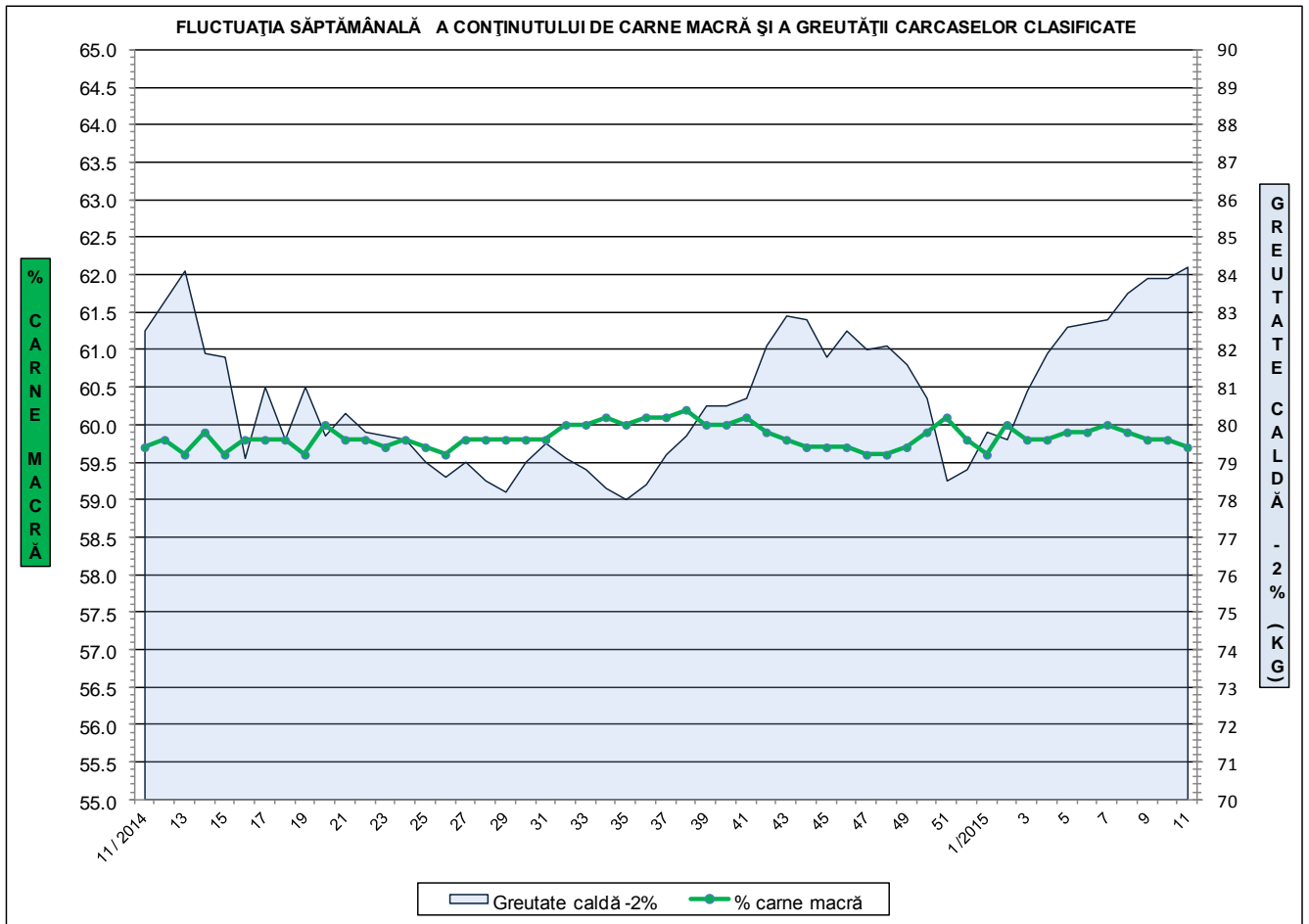


**ÎNCADRAREA ÎN CLASE A CARCASELOR DE PORCINE  
CLASIFICATE ÎN SĂPTĂMÂNA 9 - 15 MARTIE 2015**

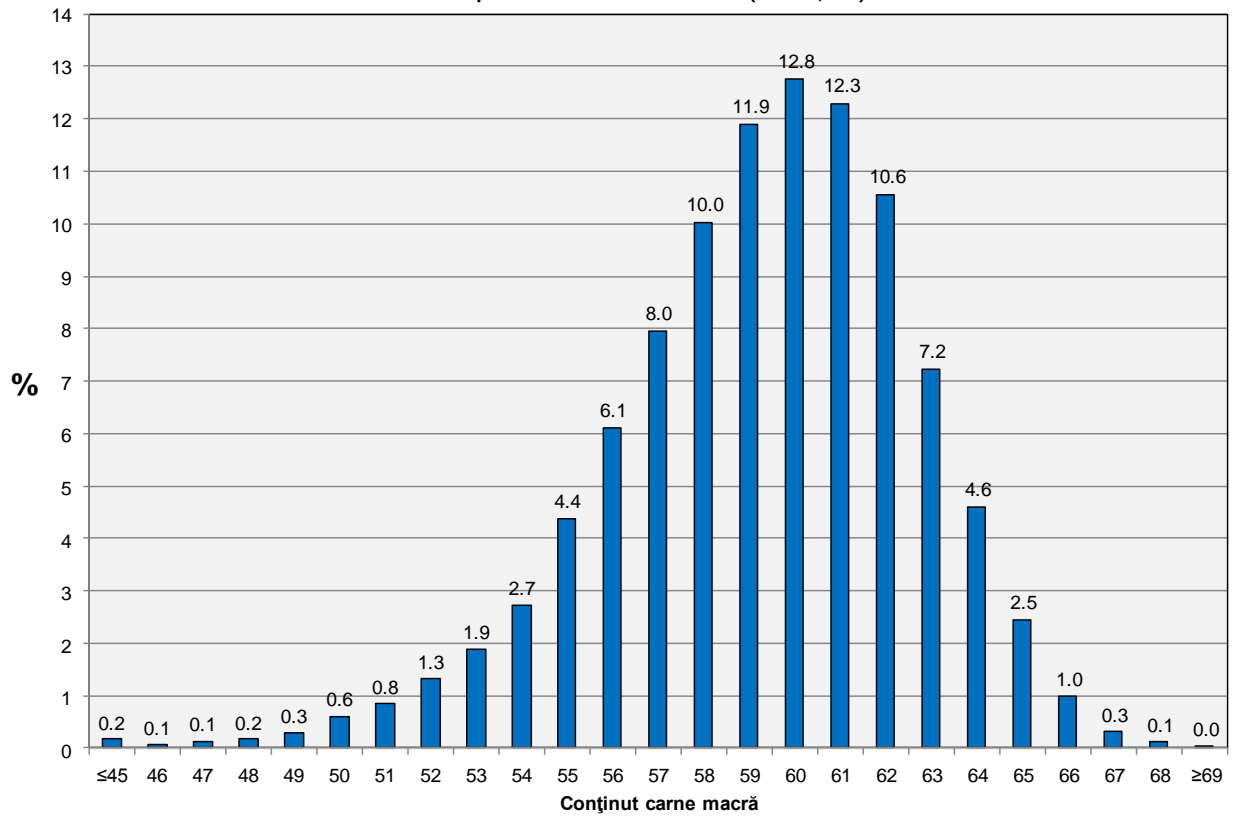
CLASA	% CARNE MACRĂ	NUMĂR CARCASE	% DIN TOTAL	% CARNE MACRĂ	GREUTATE CALDĂ - 2% (KG)
S	≥ 60	38,246	51.37	62.3	82.2
E	55 - 59.9	30,065	40.38	57.9	85.7
U	50 - 54.9	5,510	7.40	53.2	89.6
R	45 - 49.9	552	0.74	48.3	90.8
O	40 - 44.9	60	0.08	43.3	90.4
P	< 40	15	0.02	35.7	92.8
<b>TOTAL</b>		<b>74,448</b>	<b>100.00</b>	<b>59.7</b>	<b>84.2</b>

EVOLUȚIA SĂPTĂMÂNALĂ A GREUTĂȚII CARCASELOR CLASIFICATE

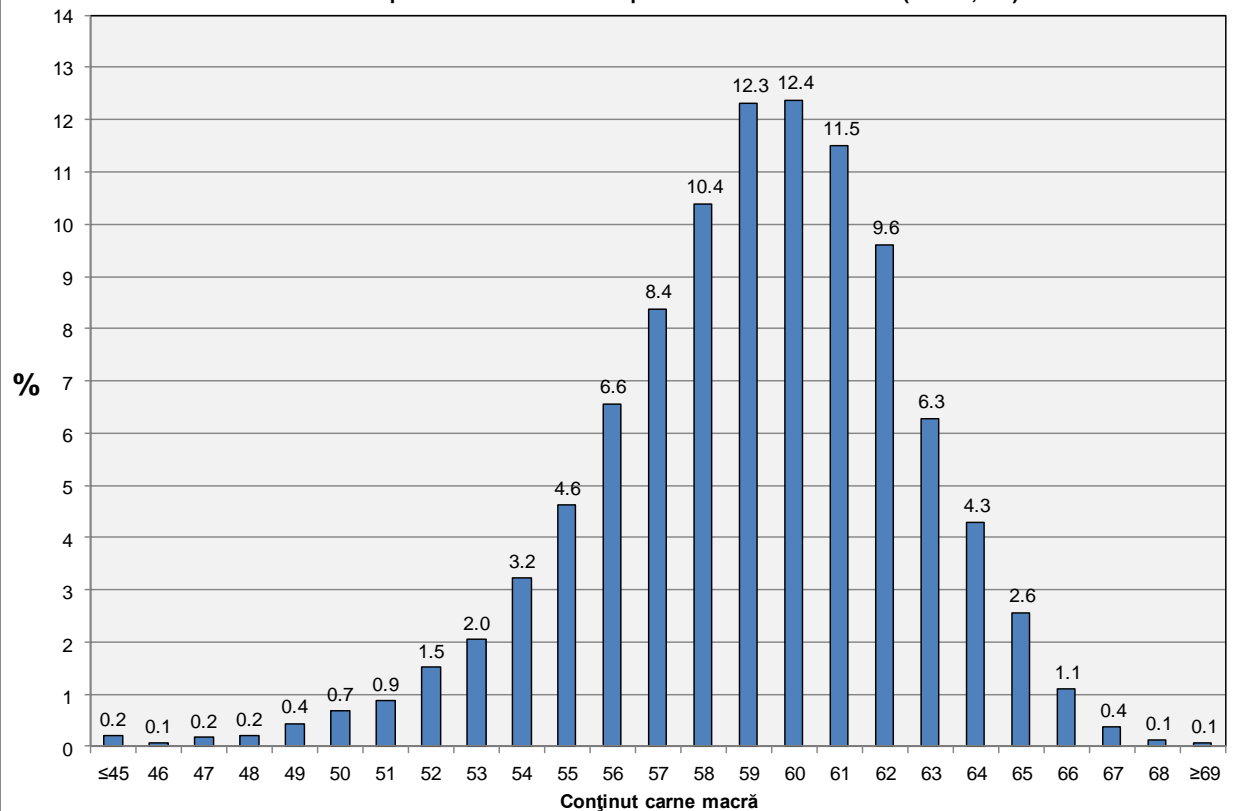




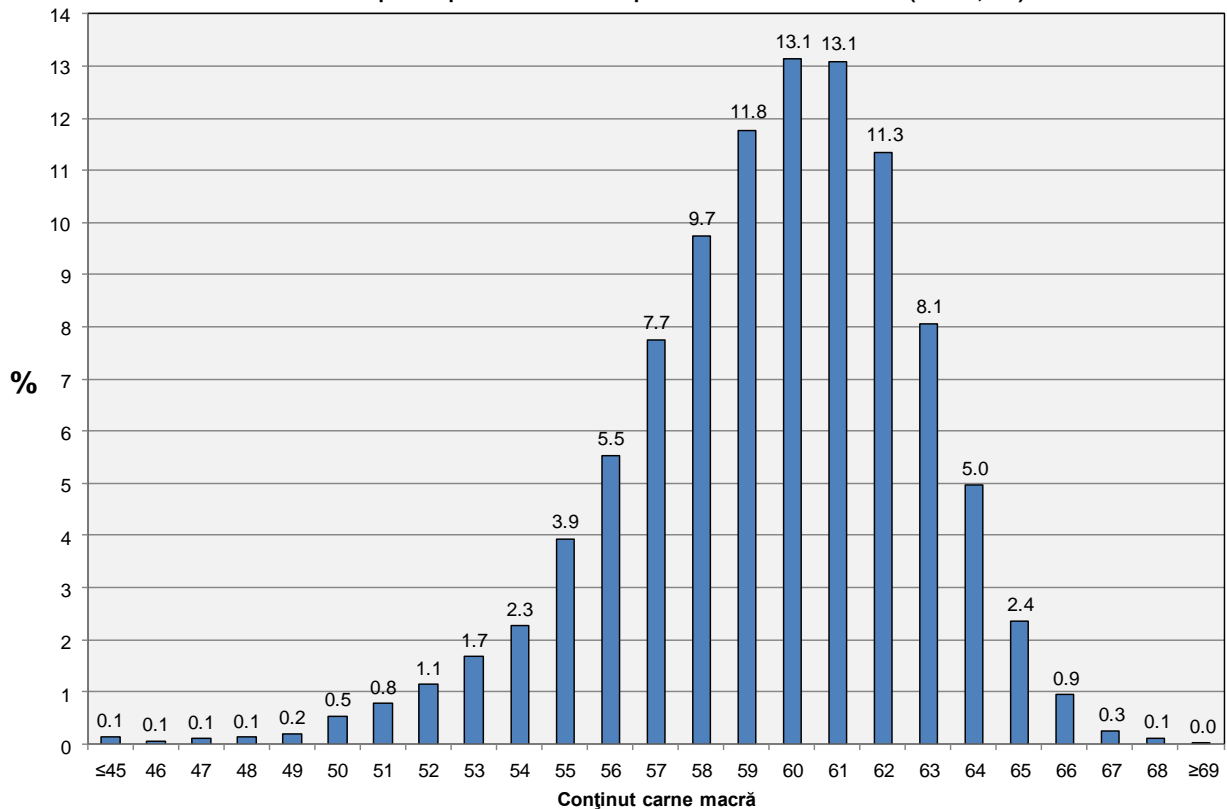
**Distribuția conținutului de carne macră a carcaselor clasificate în România  
în săptămâna 9 - 15 martie 2015 (N = 74,448)**



**Distribuția conținutului de carne macră a carcaselor clasificate în România cu echipamentul  
cu sondă optică Fat O Meat'er în săptămâna 9 - 15 martie 2015 (N = 30,281)**



**Distribuția conținutului de carne macră a carcaselor clasificate în România cu echipamentul cu sondă optică OptiGrade-Pro în săptămâna 9 - 15 martie 2015 (N = 39,272)**



**Distribuția conținutului de carne macră a carcaselor clasificate în România cu metoda ZP în săptămâna 9 - 15 martie 2015 (N = 4,895)**

