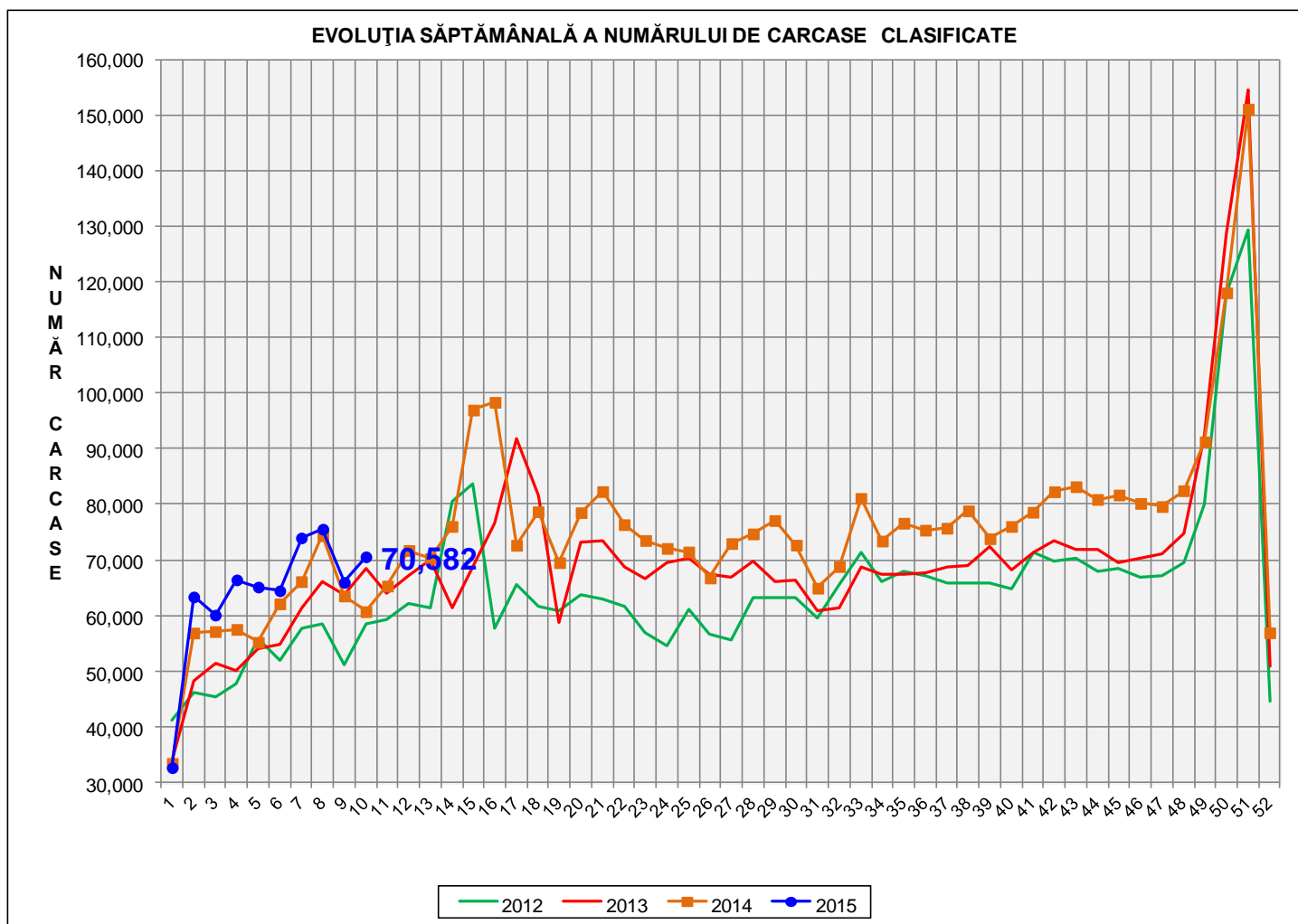


# Rezultatele clasificării carcaselor de porcine

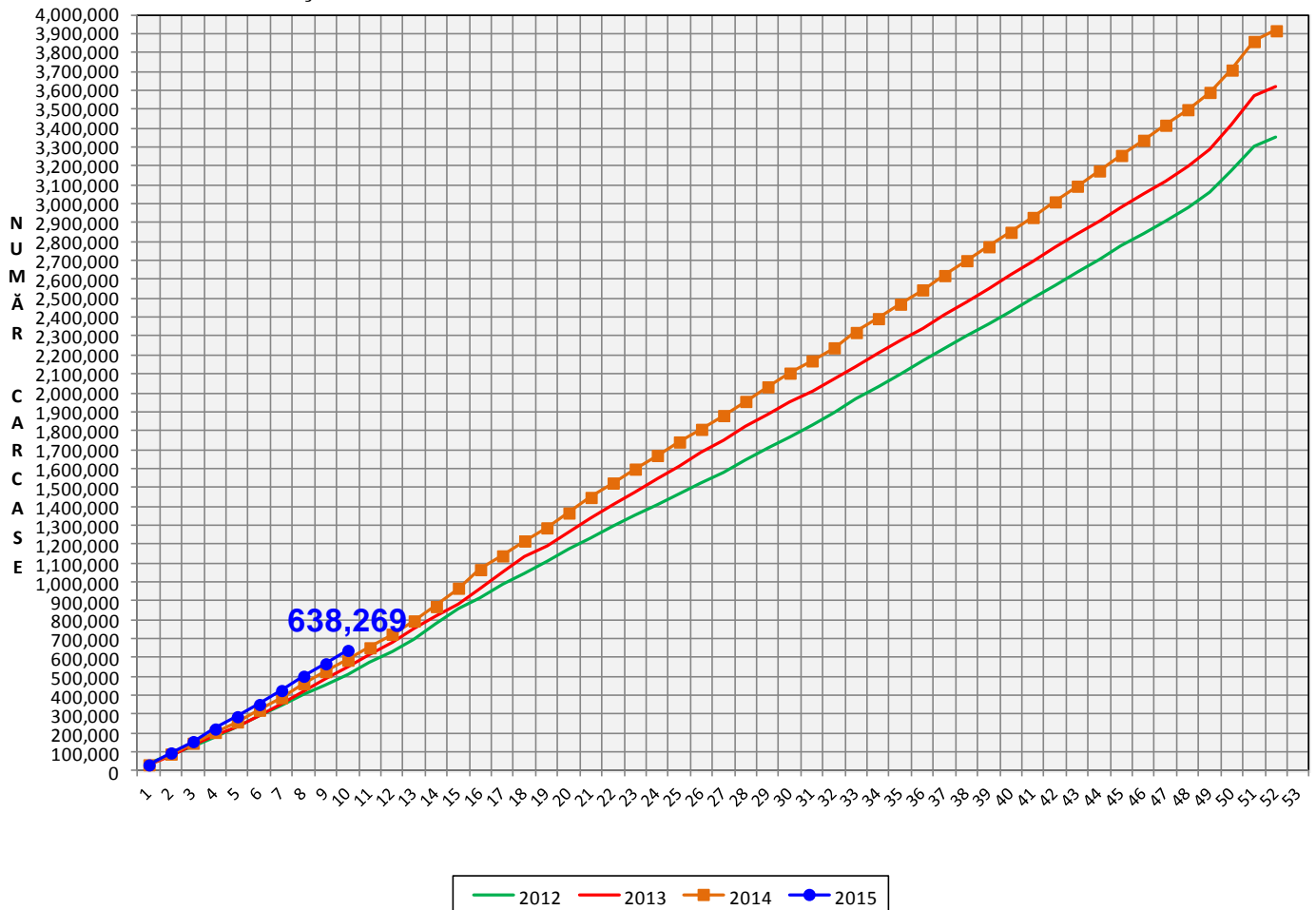
## Săptămâna 10 (2 – 8 martie 2015)



% Modificare	
S10 / S9	S10 2015/ S10 2014
7.0%	16.2%



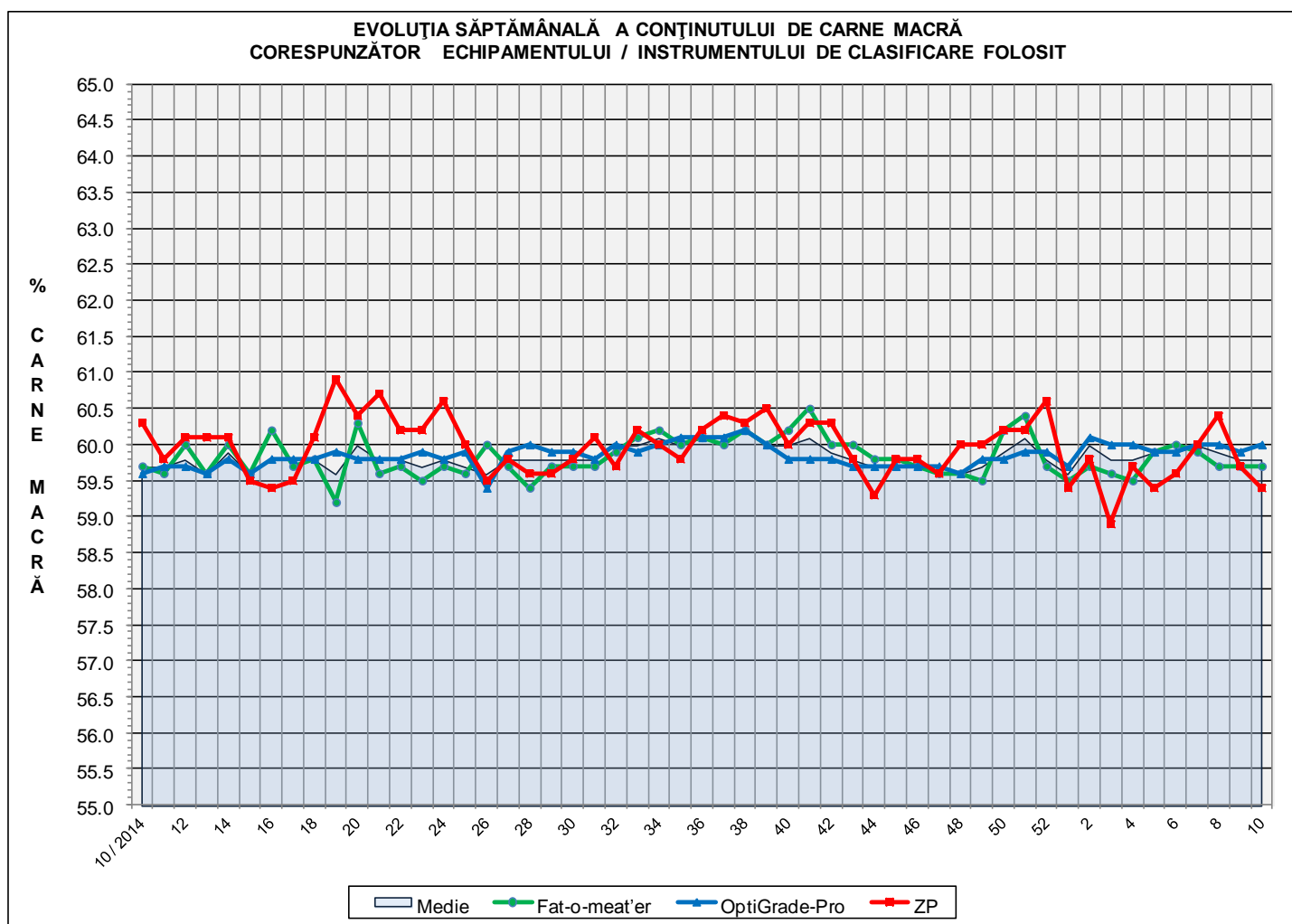
EVOLUȚIA SĂPTĂMÂNALĂ CUMULATIVĂ A NUMĂRULUI DE CARCASE CLASIFICATE



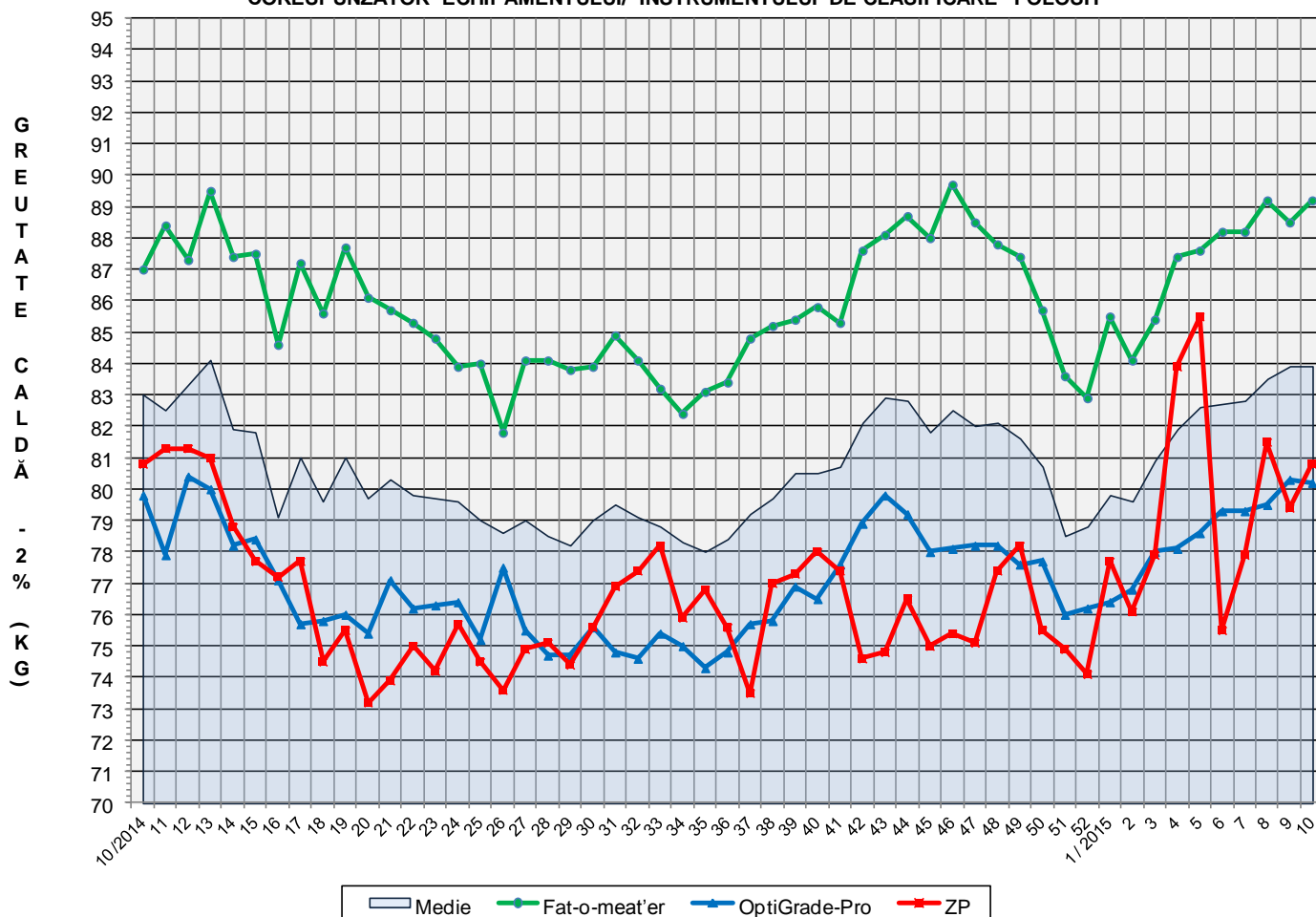
% Modificare
$\frac{S10\ 2015}{S10\ 2014}$
8.7%

## Numărul de carcase clasificate în săptămâna 2 - 8 martie 2015 în funcție de echipamentul / instrumentul folosit

Metoda	Echipament / instrument	Număr carcase	% din total carcase
Sondă Optică	Fat-o-meat'er	29,219	41.40%
	OptiGrade-Pro	38,726	54.87%
ZP	Rigla	2,637	3.74%
TOTAL		70,582	100.00%



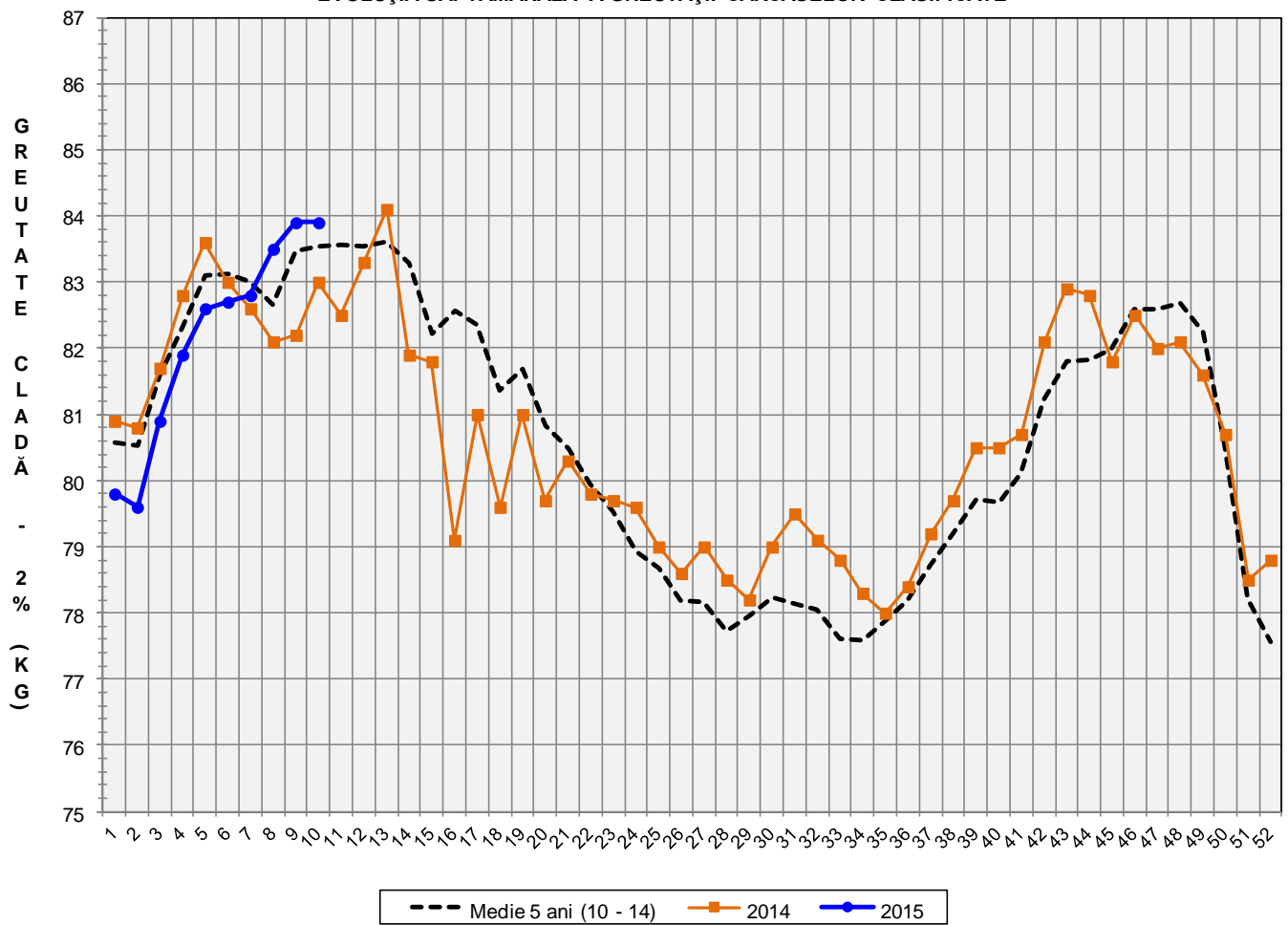
**EVOLUȚIA SĂPTĂMÂNALĂ A GREUTĂȚII CARCASELOR  
CORESPUNZĂTOR ECHIPAMENTULUI/ INSTRUMENTULUI DE CLASIFICARE FOLOSIT**

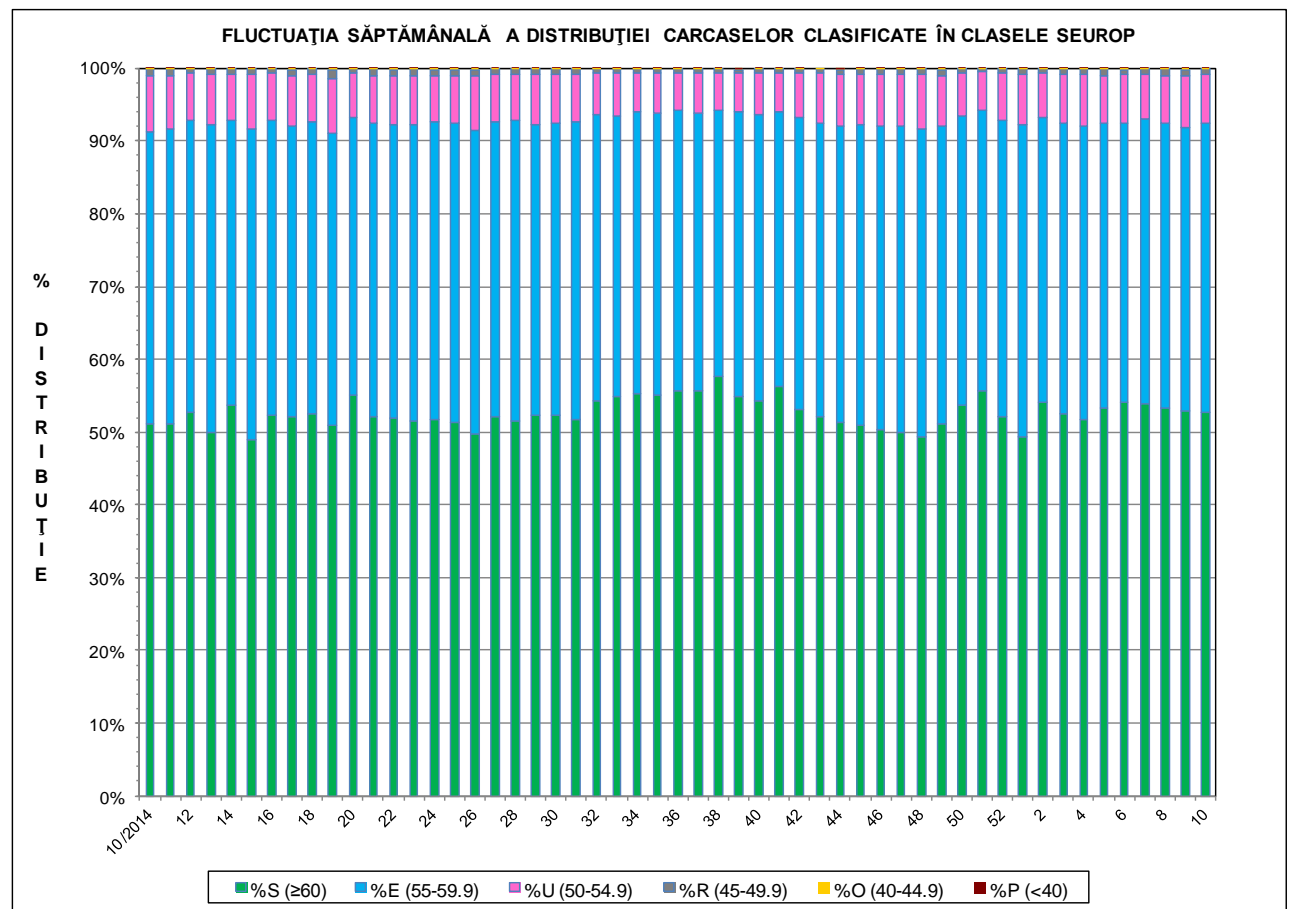
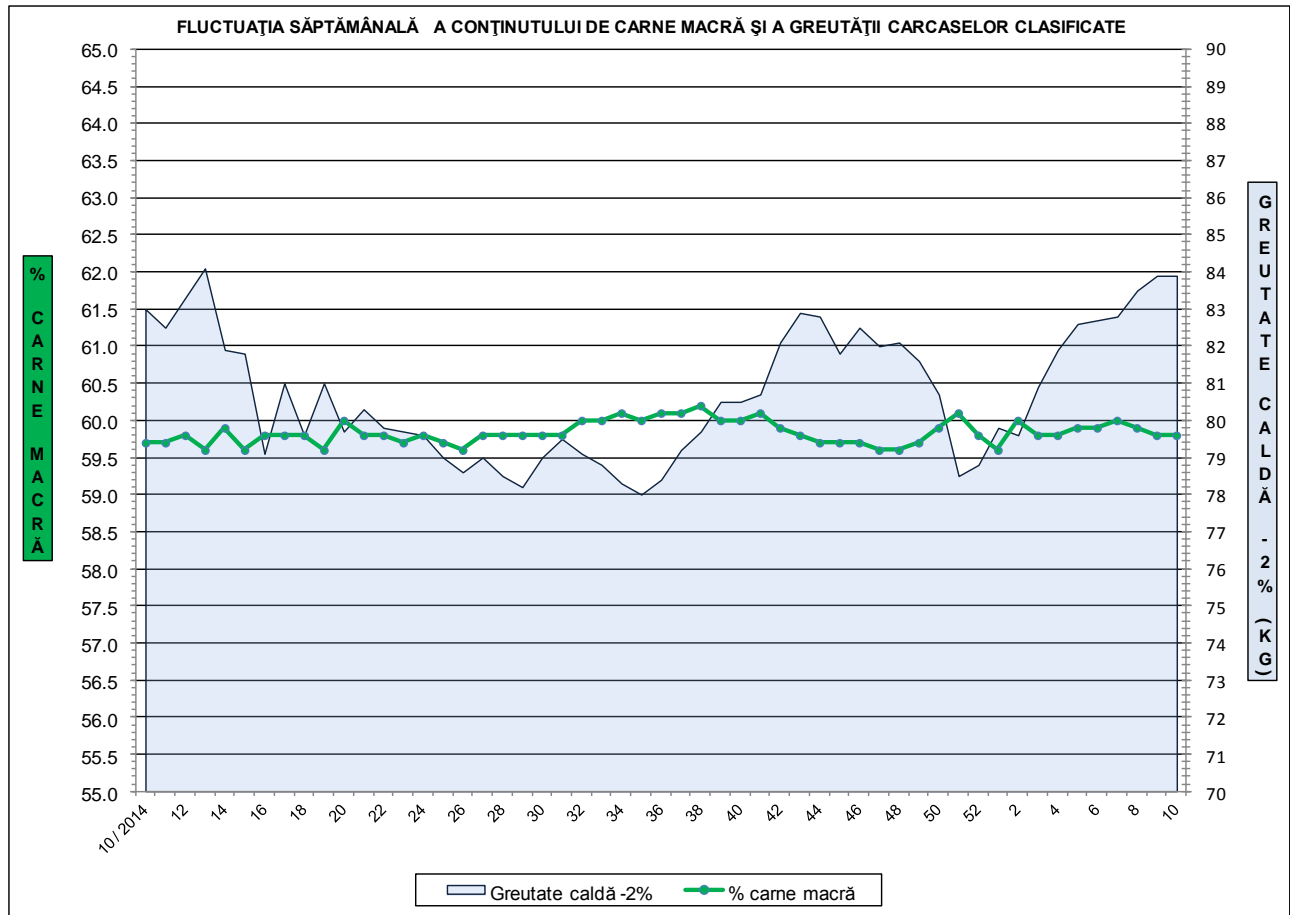


**ÎNCADRAREA ÎN CLASE A CARCASELOR DE PORCINE  
CLASIFICATE ÎN SĂPTĂMÂNA 2 - 8 MARTIE 2015**

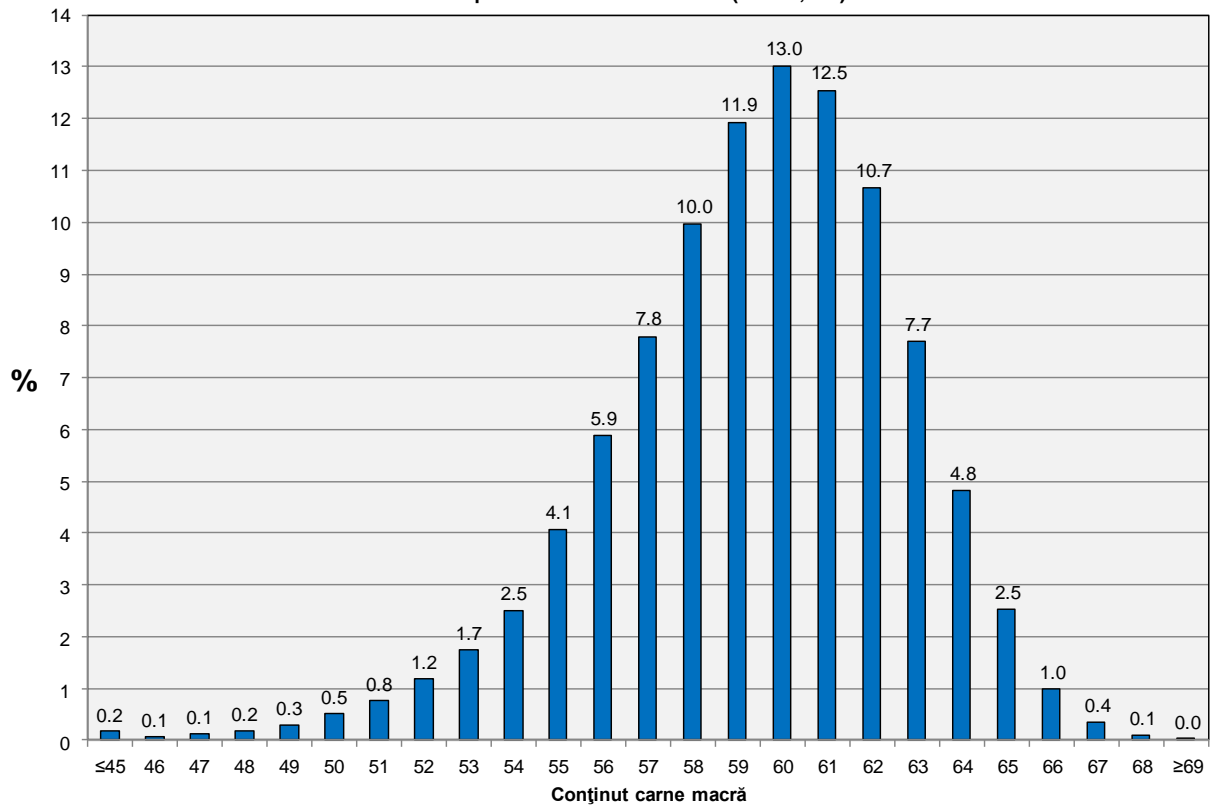
CLASA	% CARNE MACRĂ	NUMĂR CARCASE	% DIN TOTAL	% CARNE MACRĂ	GREUTATE CALDĂ - 2% (KG)
S	≥ 60	37,248	52.77	62.3	82.0
E	55 - 59.9	27,975	39.63	58.0	85.3
U	50 - 54.9	4,746	6.72	53.2	89.3
R	45 - 49.9	537	0.76	48.3	91.9
O	40 - 44.9	65	0.09	43.3	90.5
P	< 40	11	0.02	35.9	85.0
<b>TOTAL</b>		<b>70,582</b>	<b>100.00</b>	<b>59.8</b>	<b>83.9</b>

EVOLUȚIA SĂPTĂMÂNALĂ A GREUTĂȚII CARCASELOR CLASIFICATE

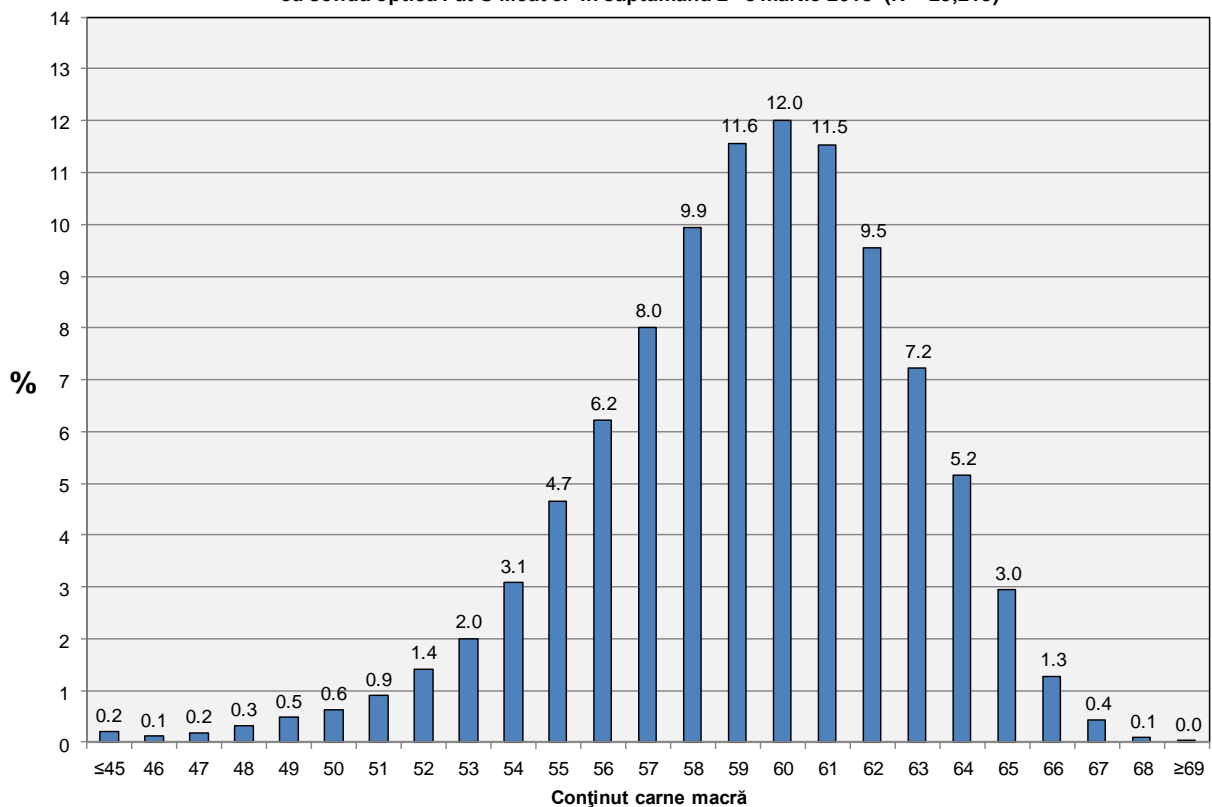




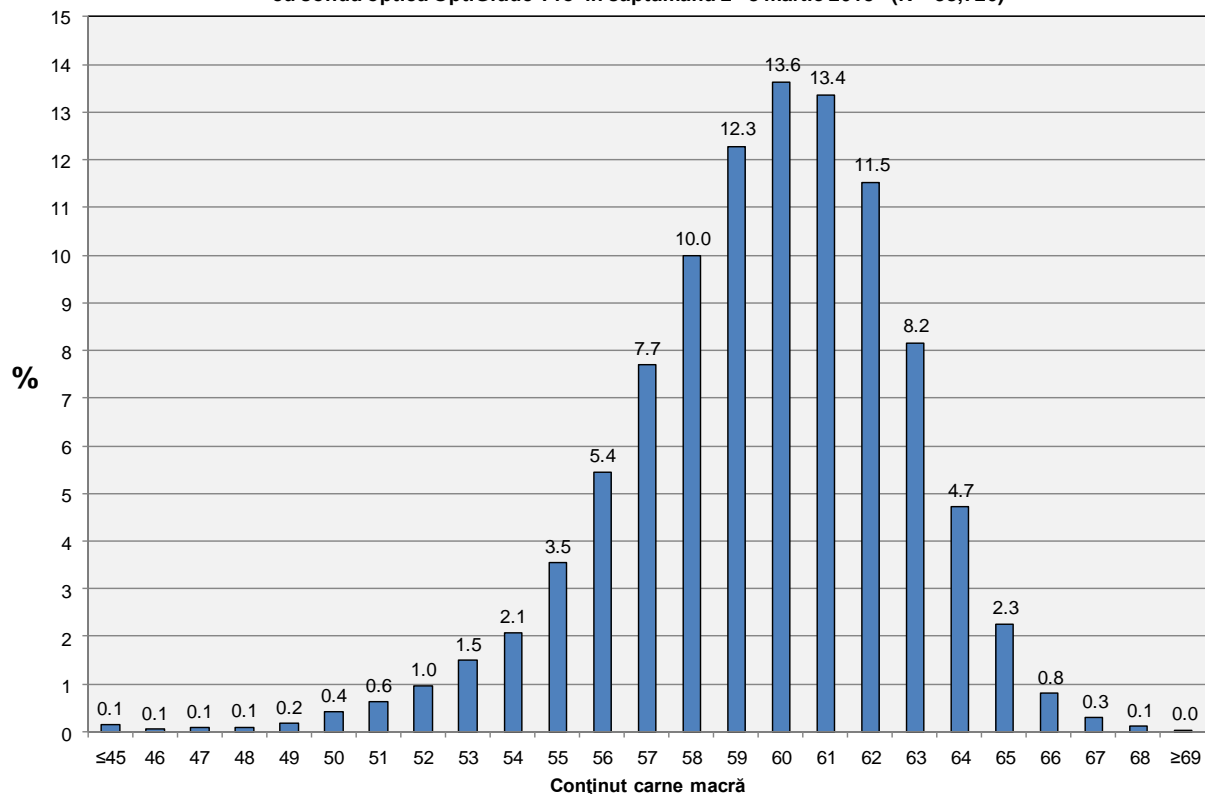
**Distribuția conținutului de carne macră a carcaselor clasificate în România  
în săptămâna 2 - 8 martie 2015 (N = 70,582)**



**Distribuția conținutului de carne macră a carcaselor clasificate în România cu echipamentul  
cu sondă optică Fat O Meat'er în săptămâna 2 - 8 martie 2015 (N = 29,219)**



**Distribuția conținutului de carne macră a carcaselor clasificate în România cu echipamentul cu sondă optică OptiGrade-Pro în săptămâna 2 - 8 martie 2015 (N = 38,726)**



**Distribuția conținutului de carne macră a carcaselor clasificate în România cu metoda ZP în săptămâna 2 - 8 martie 2015 (N = 2,637)**

