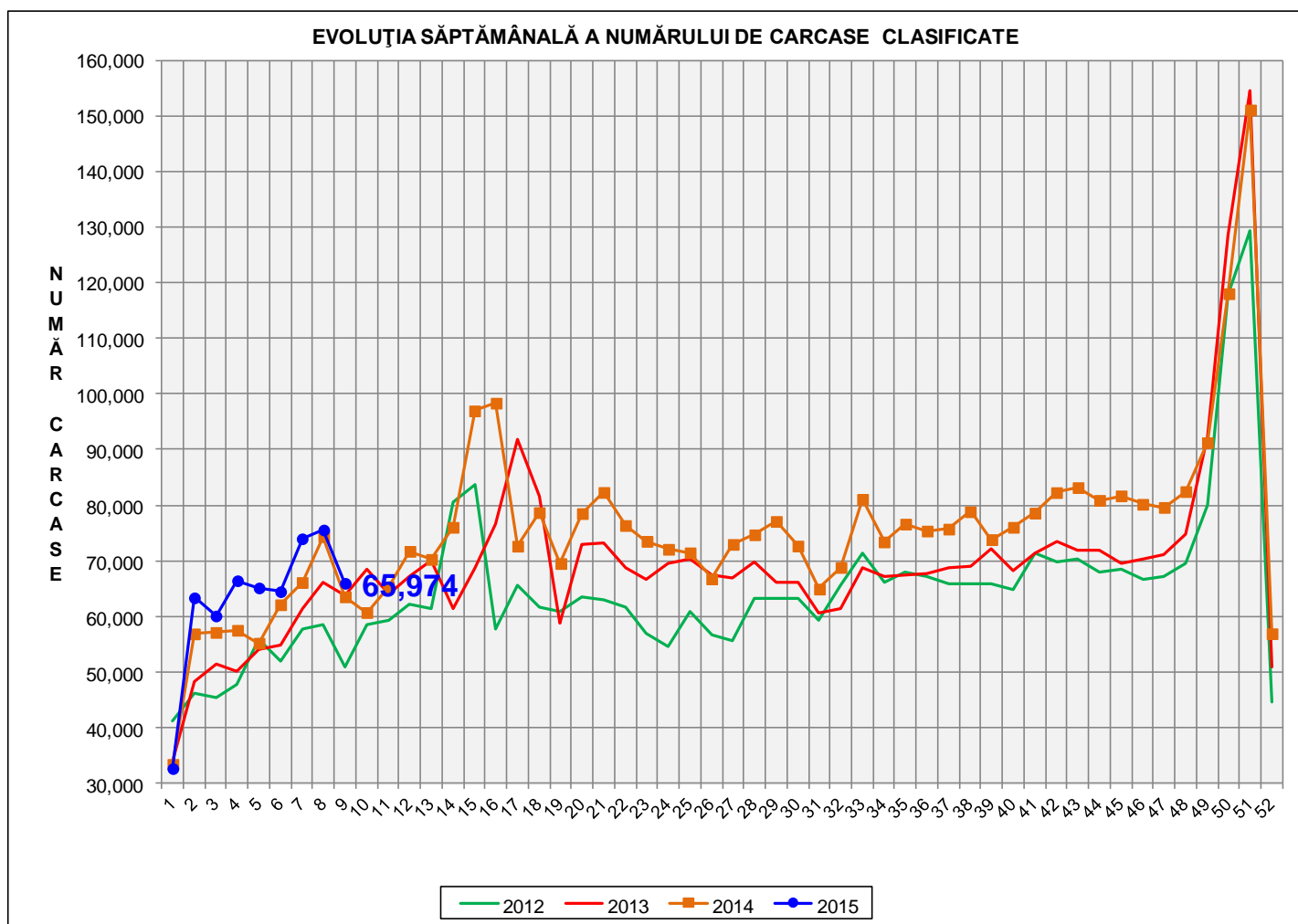


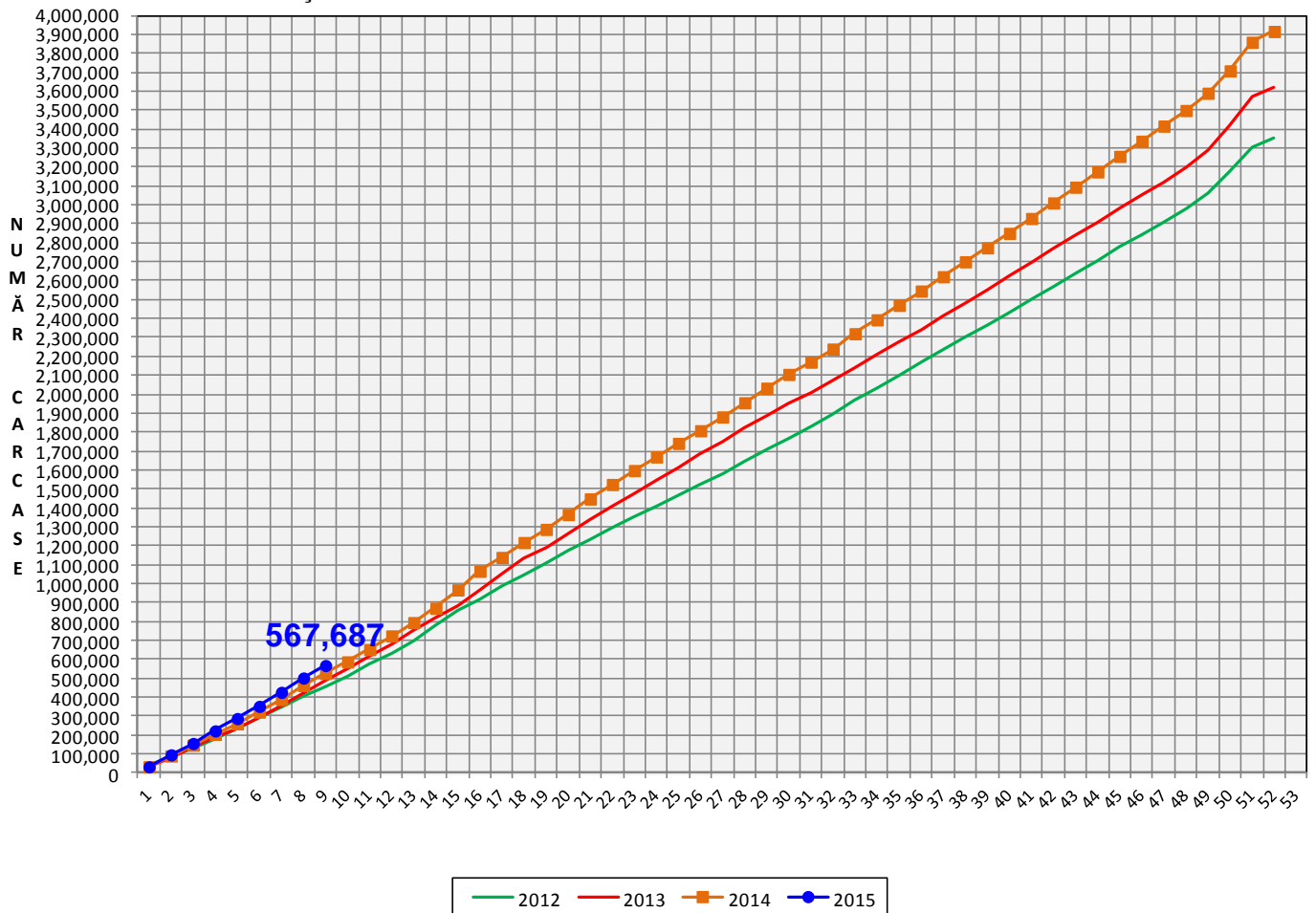
Rezultatele clasificării carcaselor de porcine

Săptămâna 9 (23 februarie – 1 martie 2015)



% Modificare	
S9 / S8	S9 2015/ S9 2014
-12.7%	3.8%

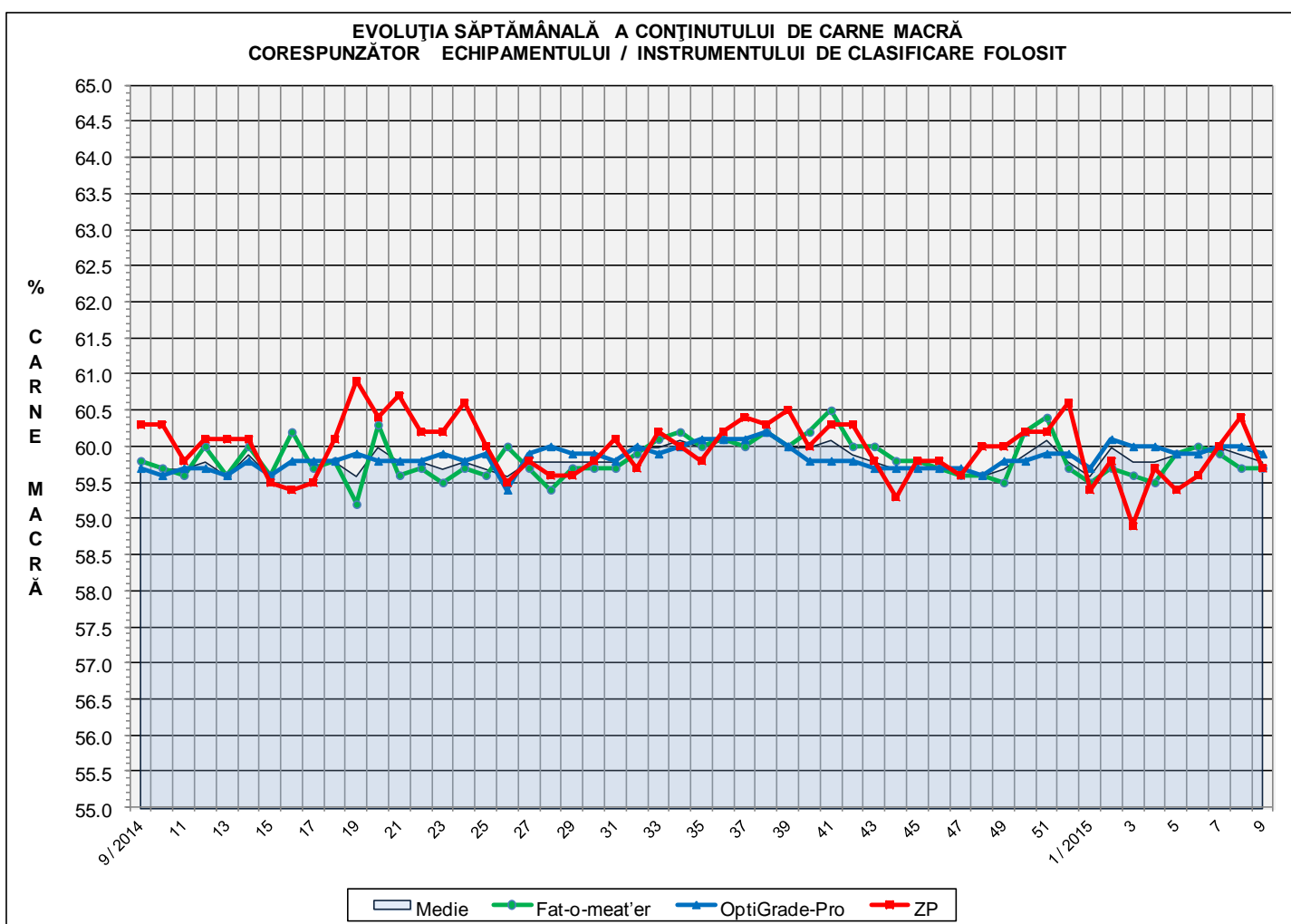
EVOLUȚIA SĂPTĂMÂNALĂ CUMULATIVĂ A NUMĂRULUI DE CARCASE CLASIFICATE



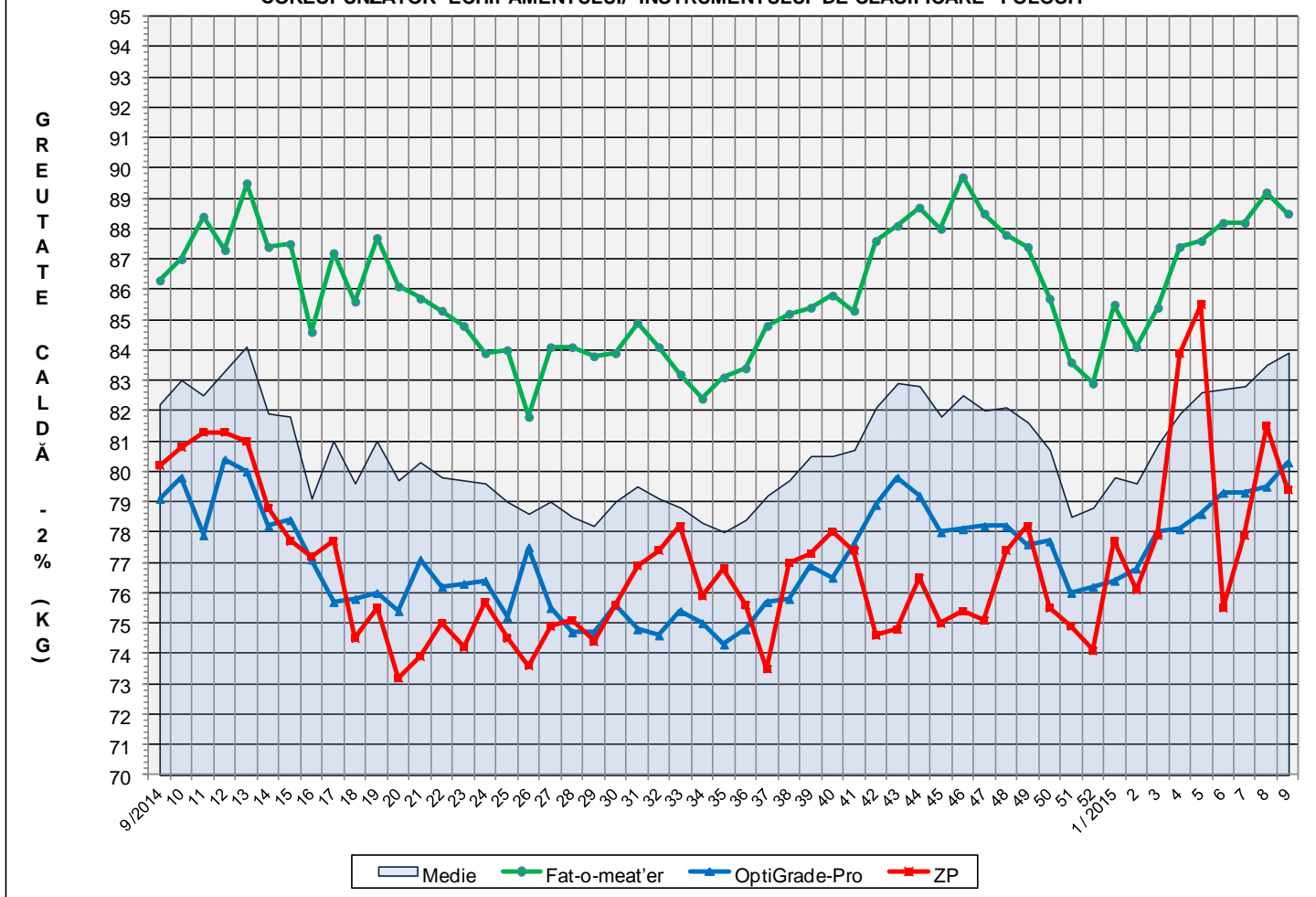
% Modificare
S9 2015/ S9 2014
7.9%

Numărul de carcase clasificate în săptămâna 23 februarie - 1 martie 2015 în funcție de echipamentul / instrumentul folosit

Metoda	Echipament / instrument	Număr carcase	% din total carcase
Sondă Optică	Fat-o-meat'er	29,204	44.27%
	OptiGrade-Pro	34,579	52.41%
ZP	Rigla	2,191	3.32%
TOTAL		65,974	100.00%



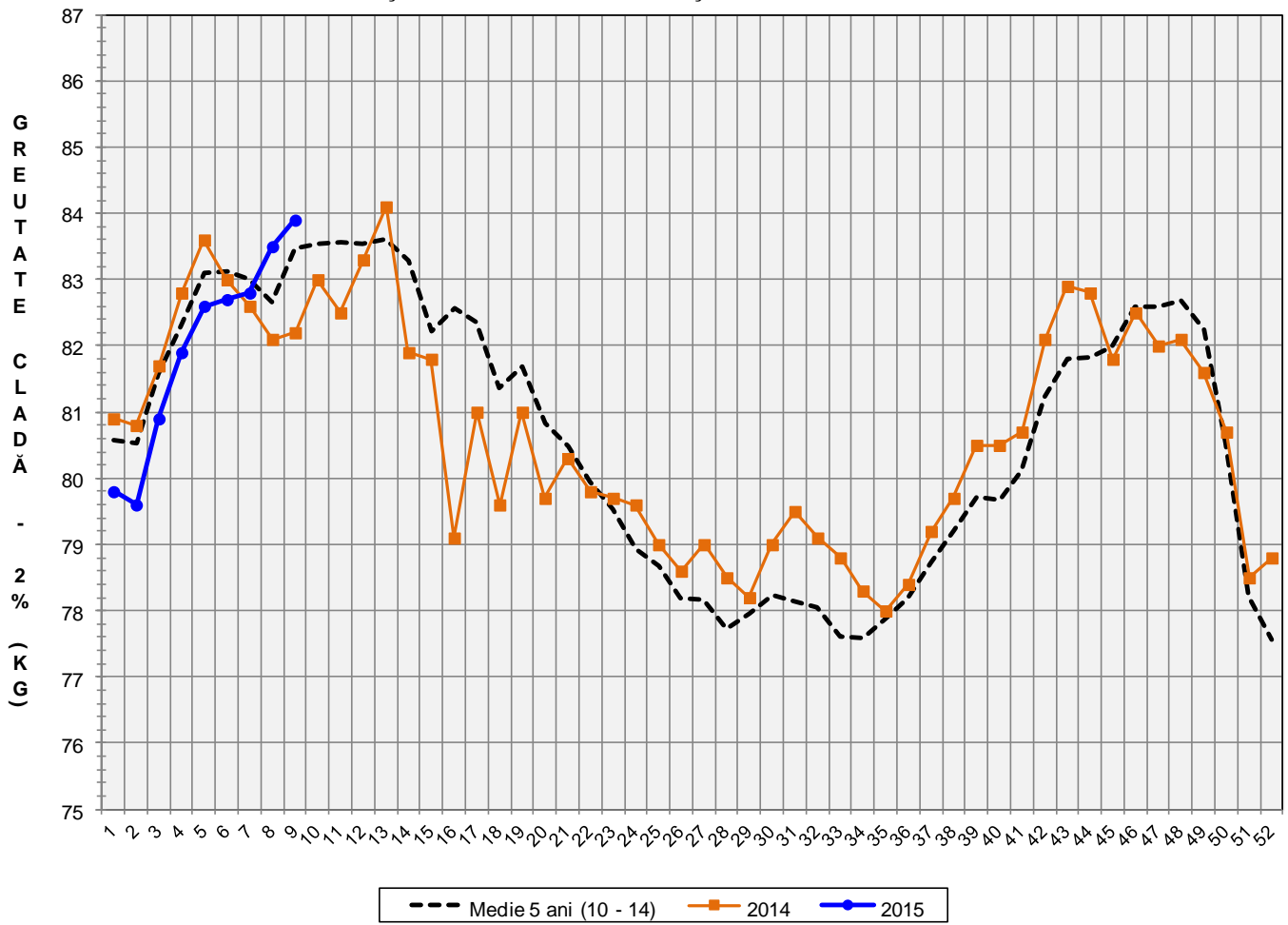
**EVOLUȚIA SĂPTĂMÂNALĂ A GREUTĂȚII CARCASELOR
CORESPUNZĂTOR ECHIPAMENTULUI/ INSTRUMENTULUI DE CLASIFICARE FOLOSIT**

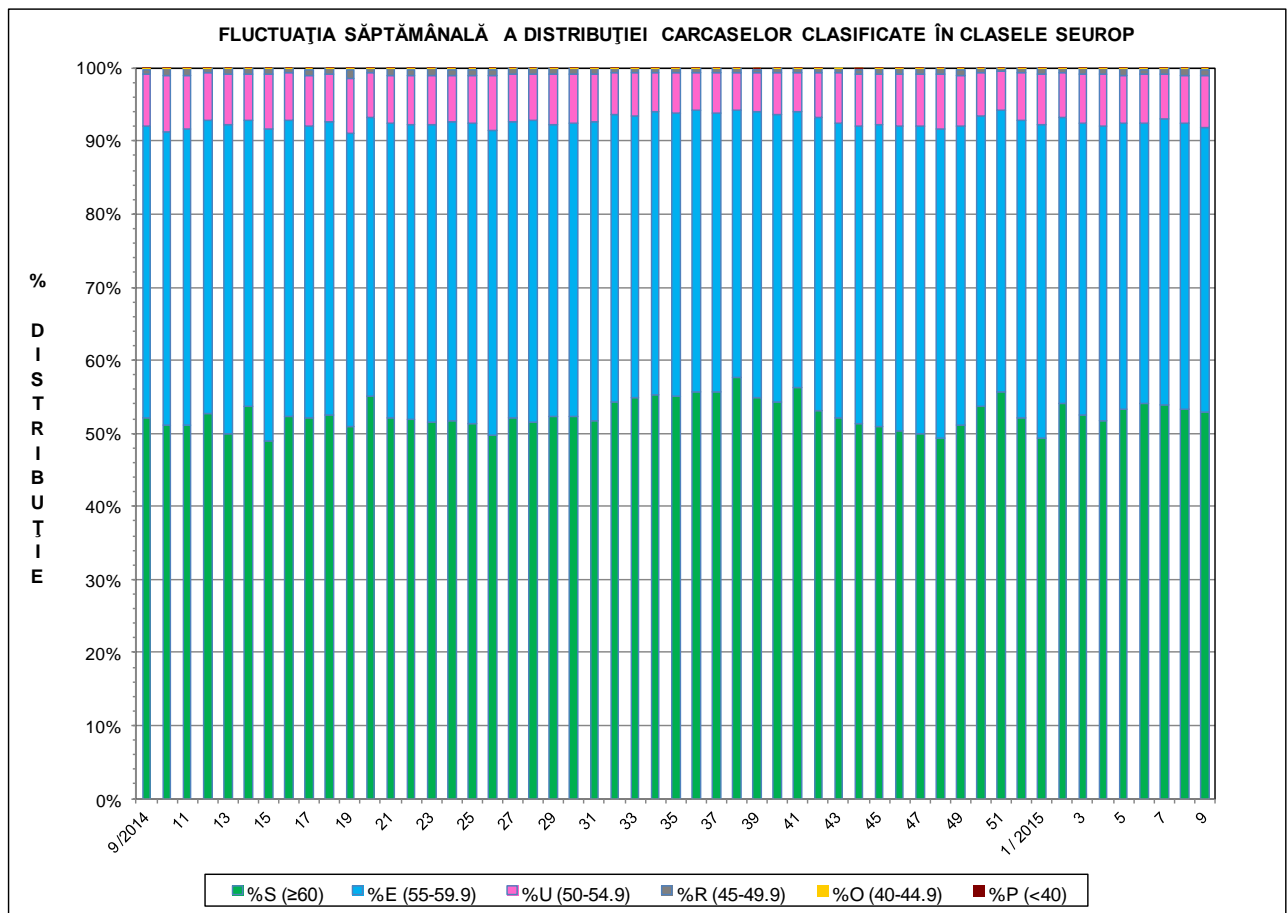
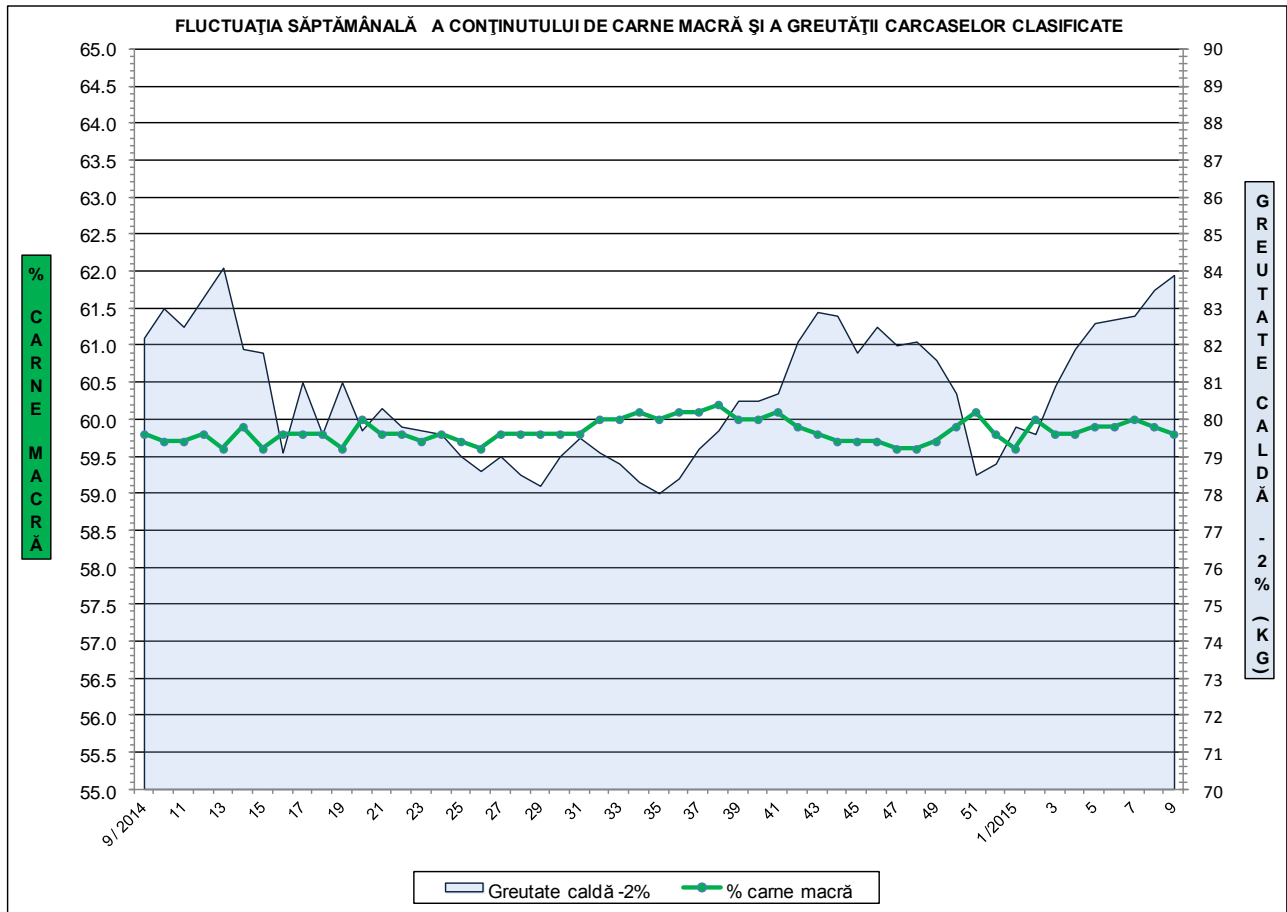


**ÎNCADRAREA ÎN CLASE A CARCASELOR DE PORCINE
CLASIFICATE ÎN SĂPTĂMÂNA 23 FEBRUARIE - 1 MARTIE 2015**

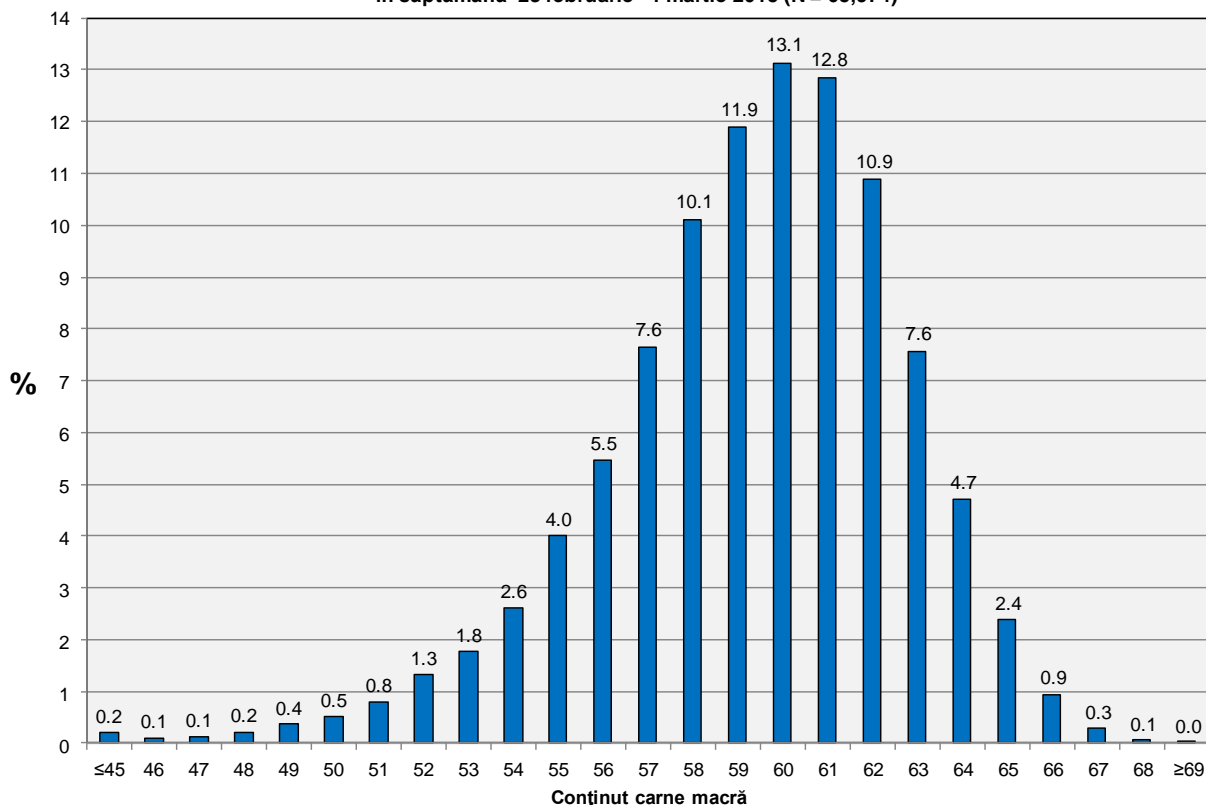
CLASA	% CARNE MACRĂ	NUMĂR CARCASE	% DIN TOTAL	% CARNE MACRĂ	GREUTATE CALDĂ - 2% (KG)
S	≥ 60	34,845	52.82	62.3	82.2
E	55 - 59.9	25,808	39.12	58.0	85.2
U	50 - 54.9	4,641	7.03	53.2	88.5
R	45 - 49.9	577	0.87	48.4	89.6
O	40 - 44.9	82	0.12	43.2	91.1
P	< 40	21	0.03	36.1	89.9
TOTAL		65,974	100.00	59.8	83.9

EVOLUȚIA SĂPTĂMÂNALĂ A GREUTĂȚII CARCASELOR CLASIFICATE

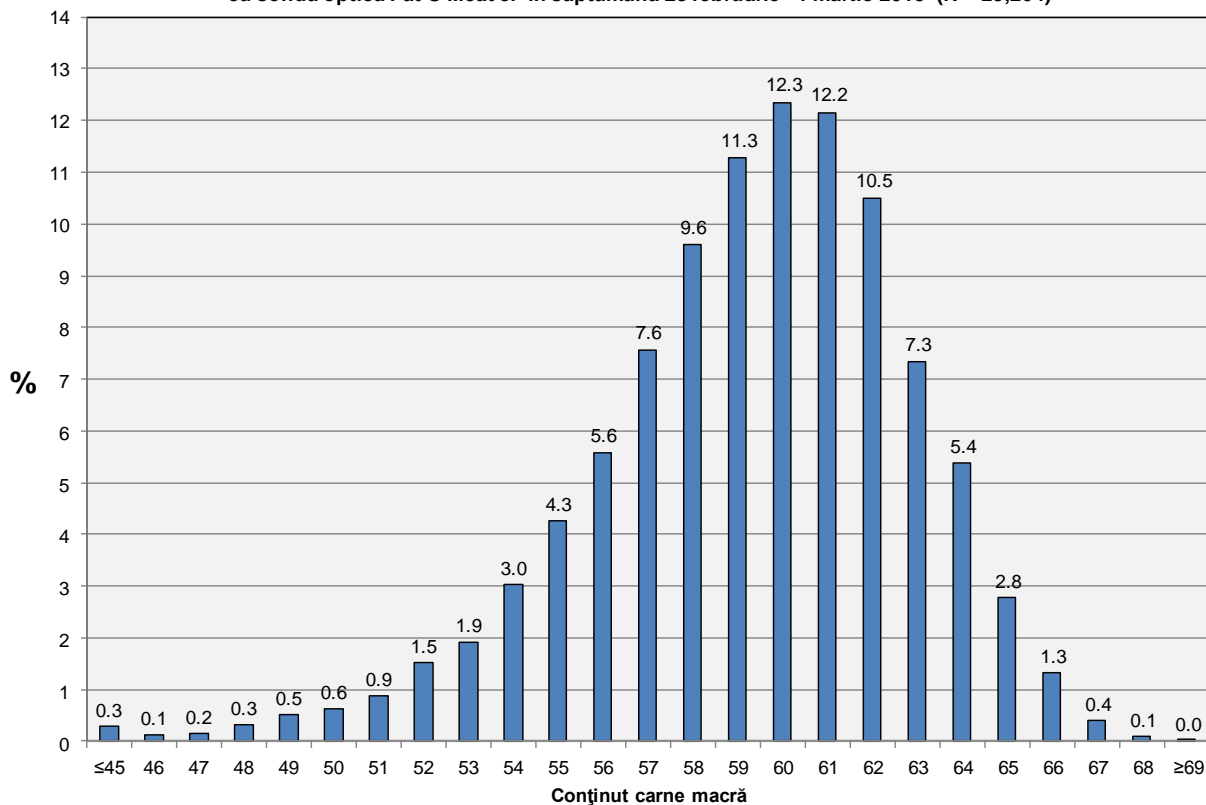




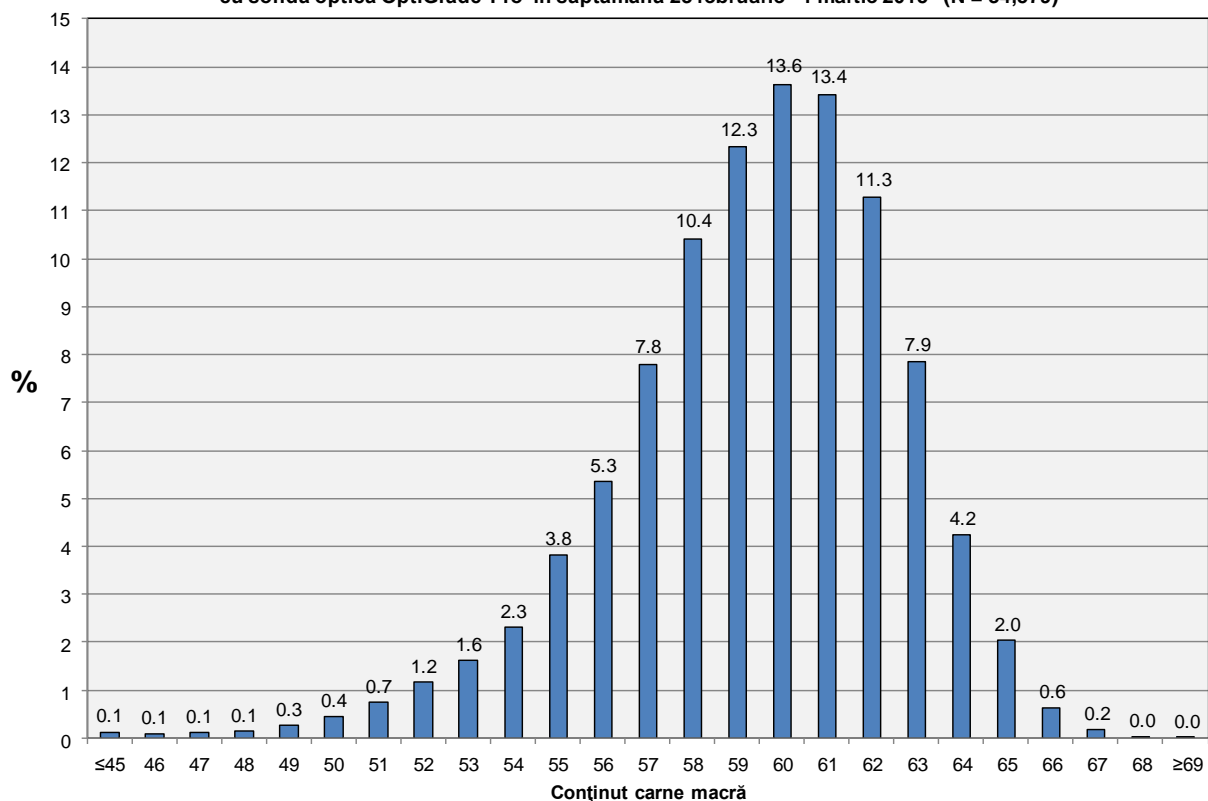
Distribuția conținutului de carne macră a carcaselor clasificate în România în săptămâna 23 februarie - 1 martie 2015 (N = 65,974)



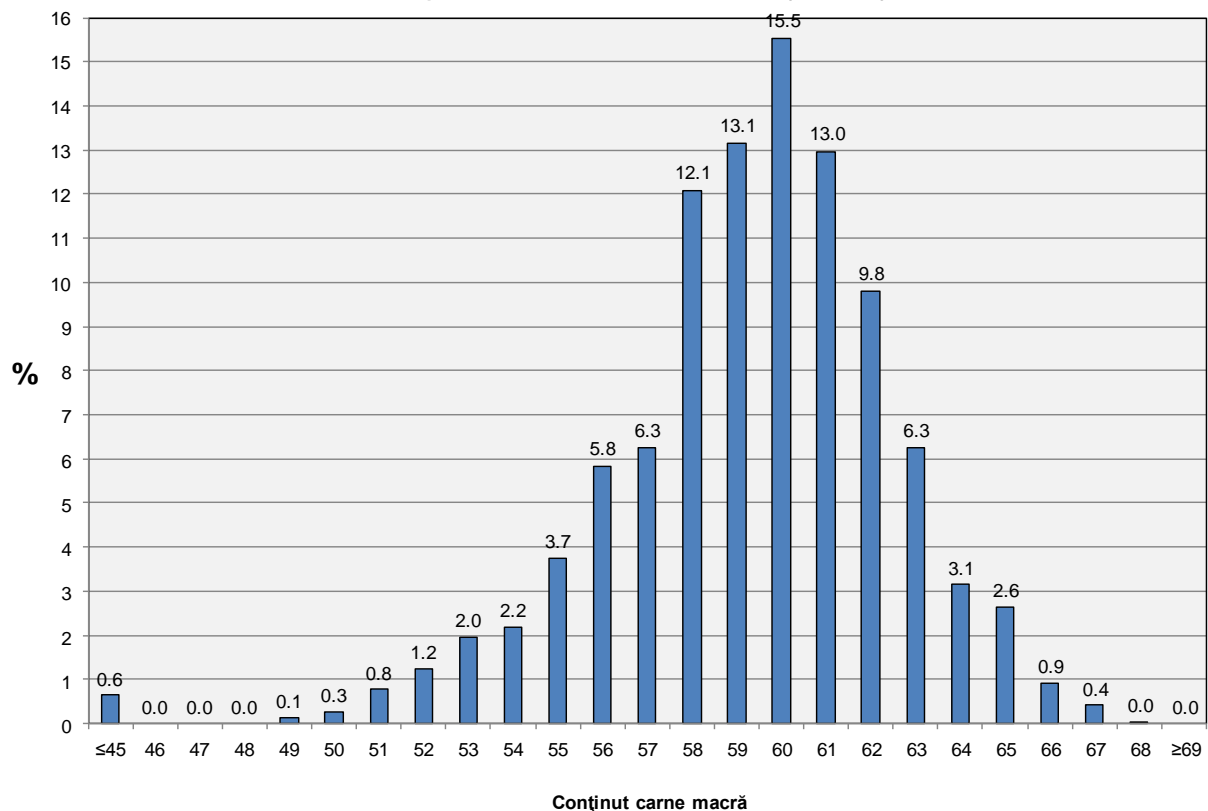
Distribuția conținutului de carne macră a carcaselor clasificate în România cu echipamentul cu sondă optică Fat O Meat'er în săptămâna 23 februarie - 1 martie 2015 (N = 29,204)

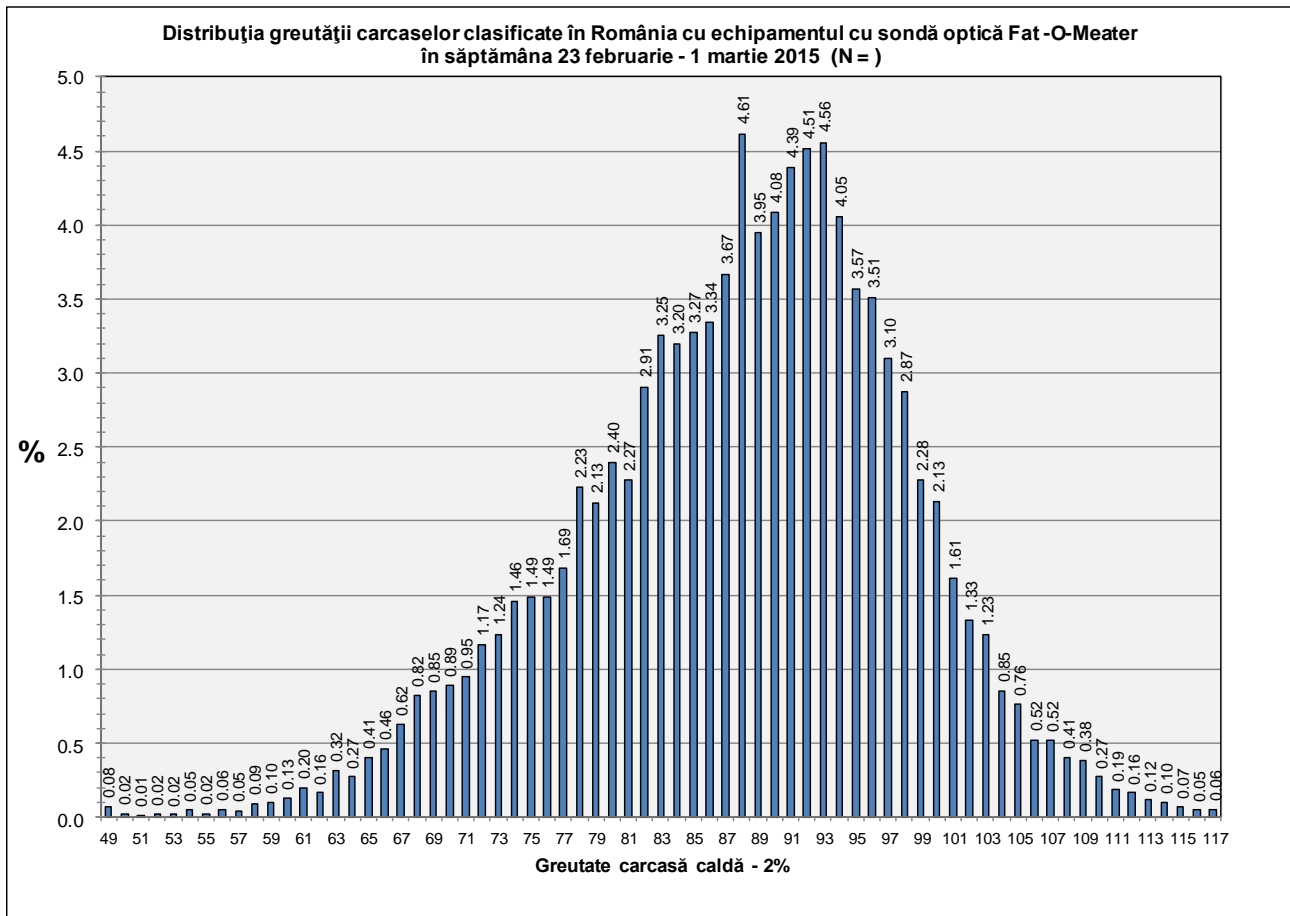
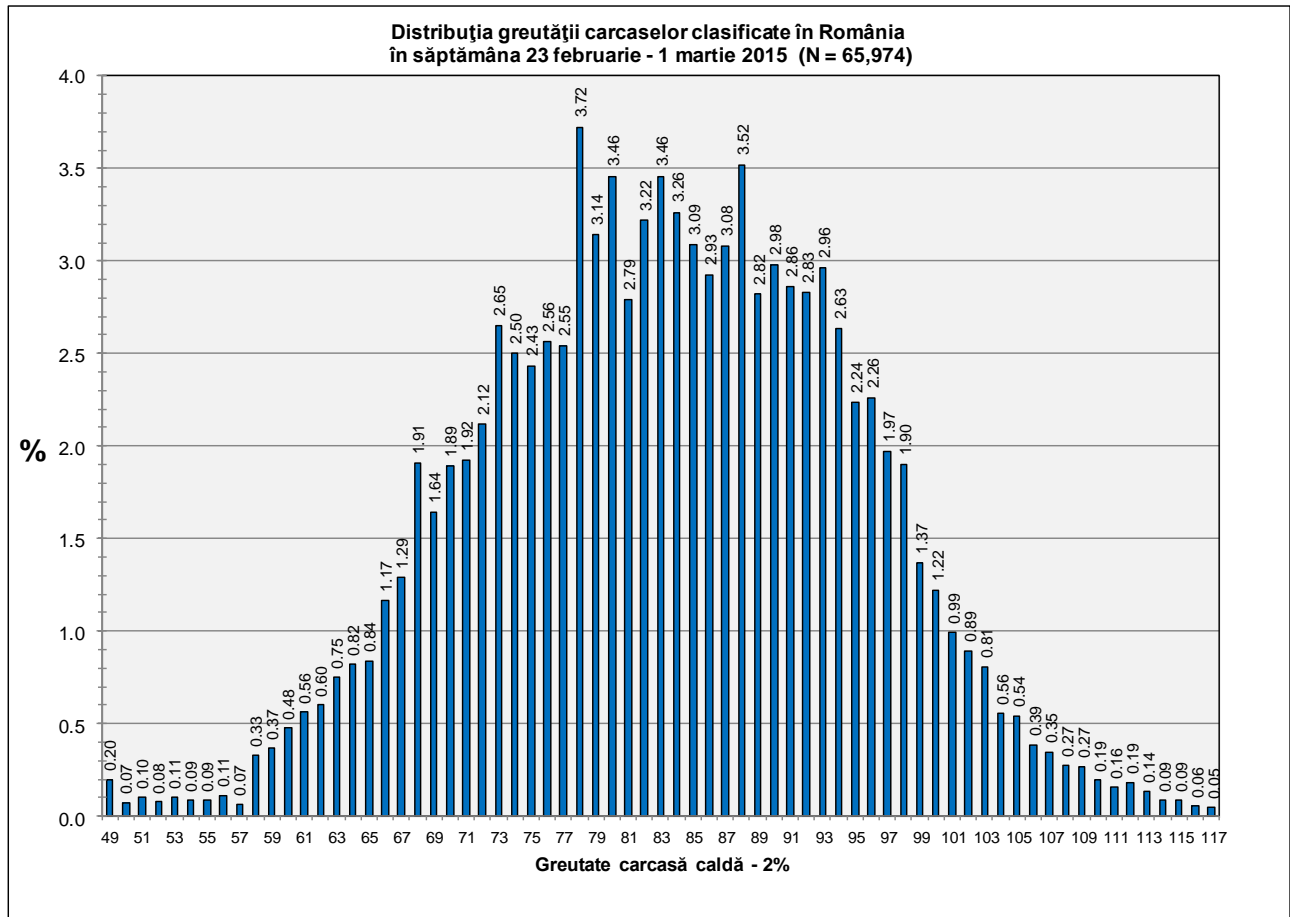


Distribuția conținutului de carne macră a carcaselor clasificate în România cu echipamentul cu sondă optică OptiGrade-Pro în săptămâna 23 februarie - 1 martie 2015 (N = 34,579)



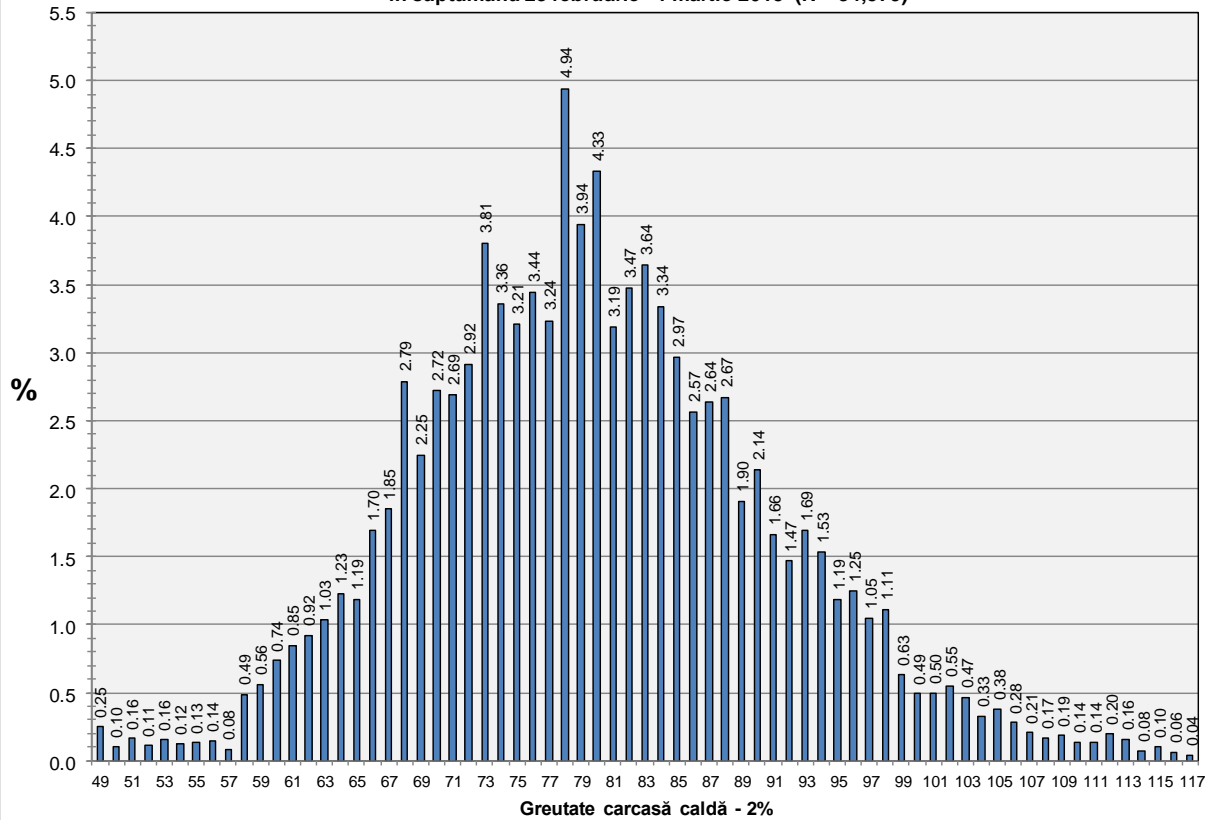
Distribuția conținutului de carne macră a carcaselor clasificate în România cu metoda ZP în săptămâna 23 februarie - 1 martie 2015 (N = 2,191)







Distribuția greutății carcaselor clasificate în România cu echipamentul cu sondă optică OptiGrade-Pro în săptămâna 23 februarie - 1 martie 2015 (N = 34,579)



Distribuția greutății carcaselor clasificate în România cu metoda ZP în săptămâna 23 februarie - 1 martie 2015 (N = 2,191)

