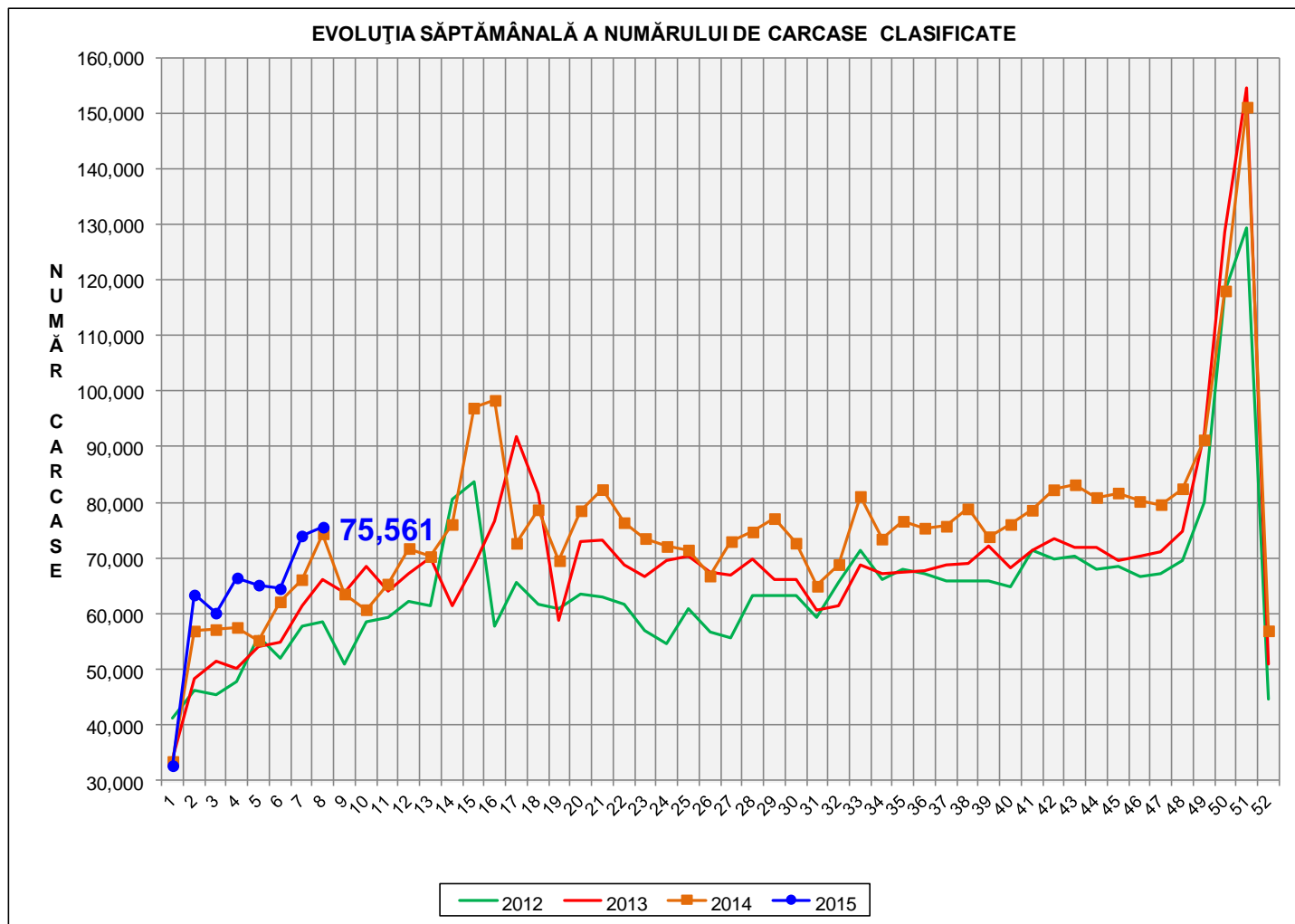




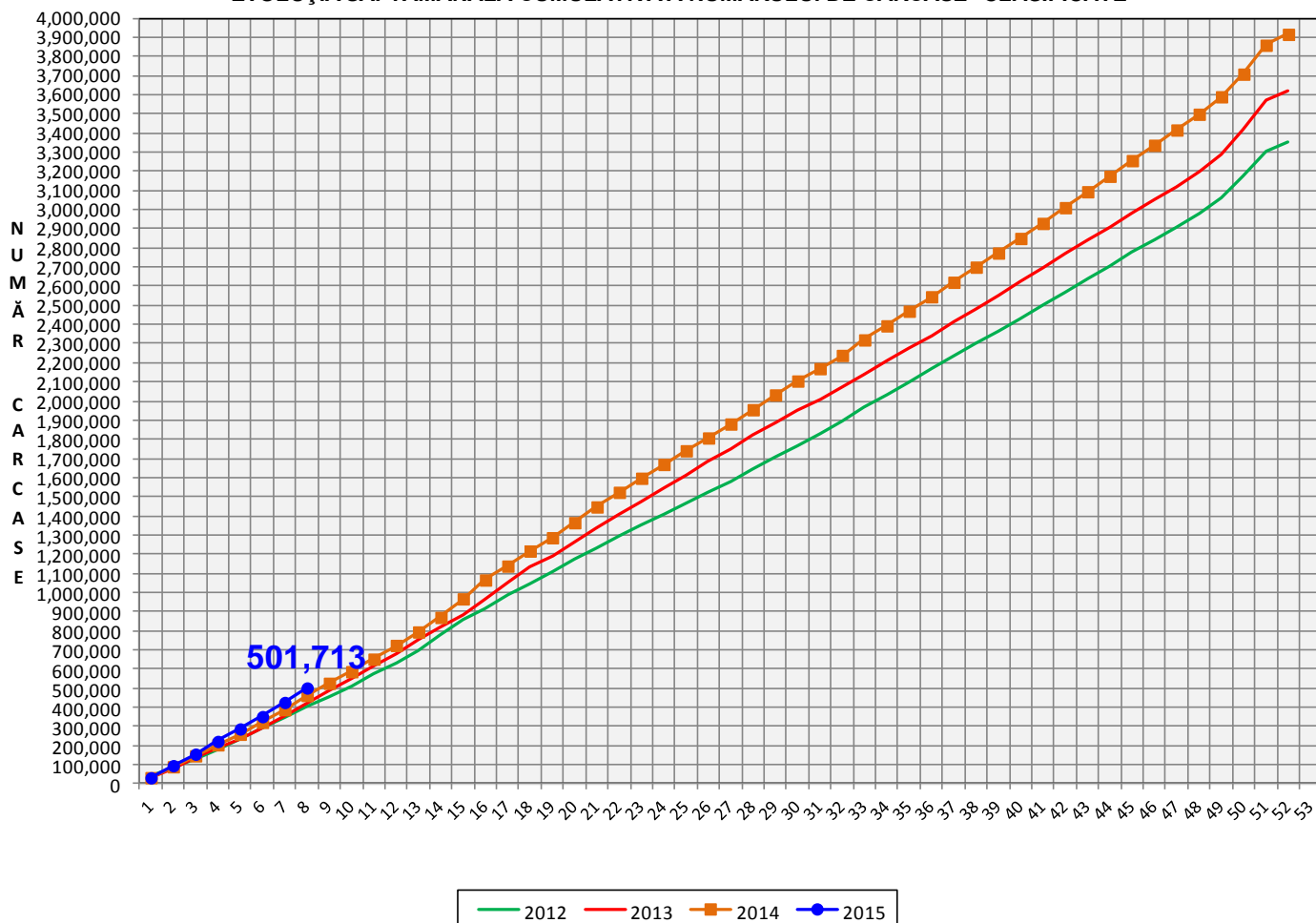
Rezultatele clasificării carcaselor de porcine

Săptămâna 8 (16 – 22 februarie 2015)



% Modificare	
S8 / S7	S8 2015/ S8 2014
2.1%	1.6%

EVOLUȚIA SĂPTĂMÂNALĂ CUMULATIVĂ A NUMĂRULUI DE CARCASE CLASIFICATE



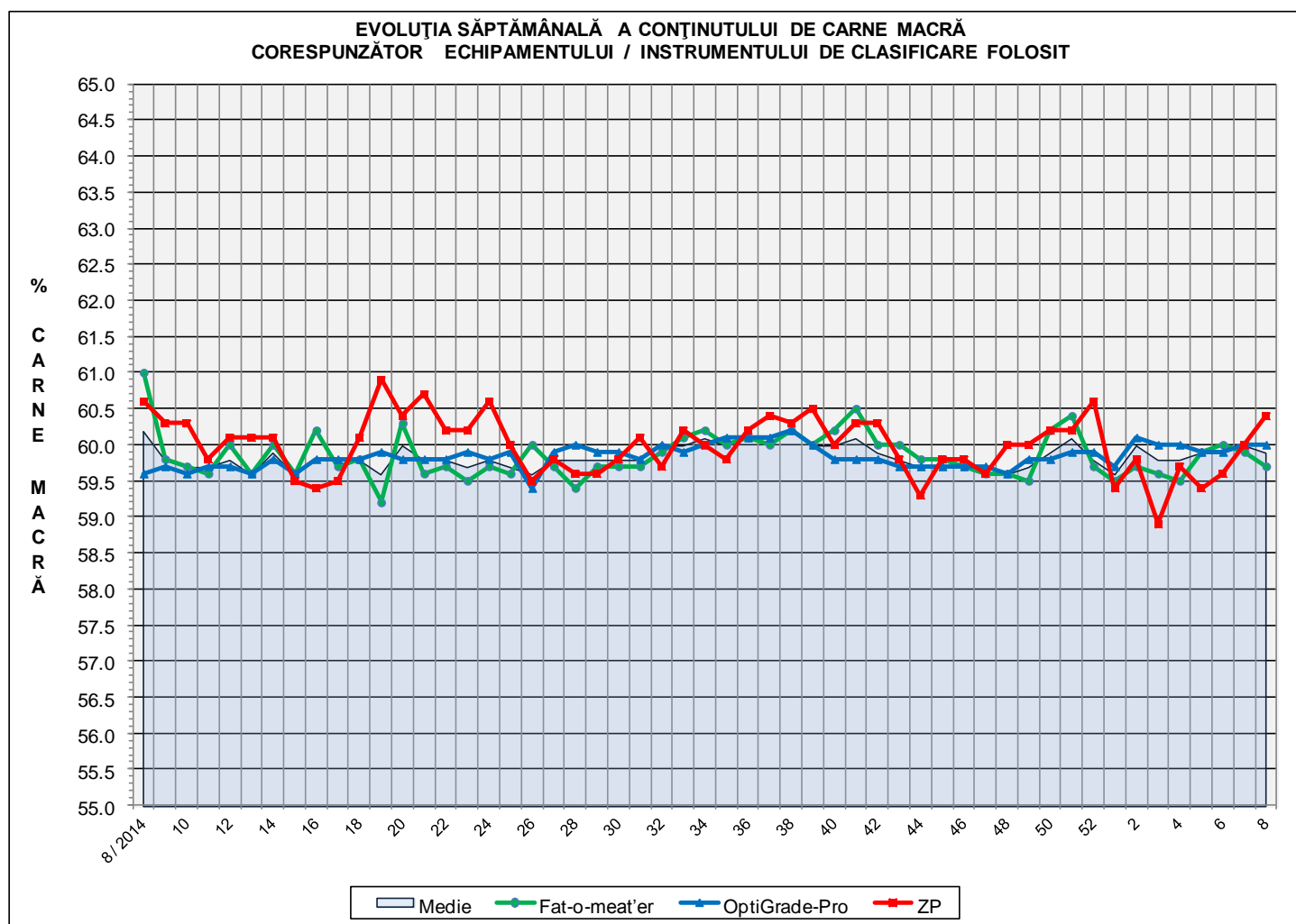
% Modificare

S8 2015/
S8 2014

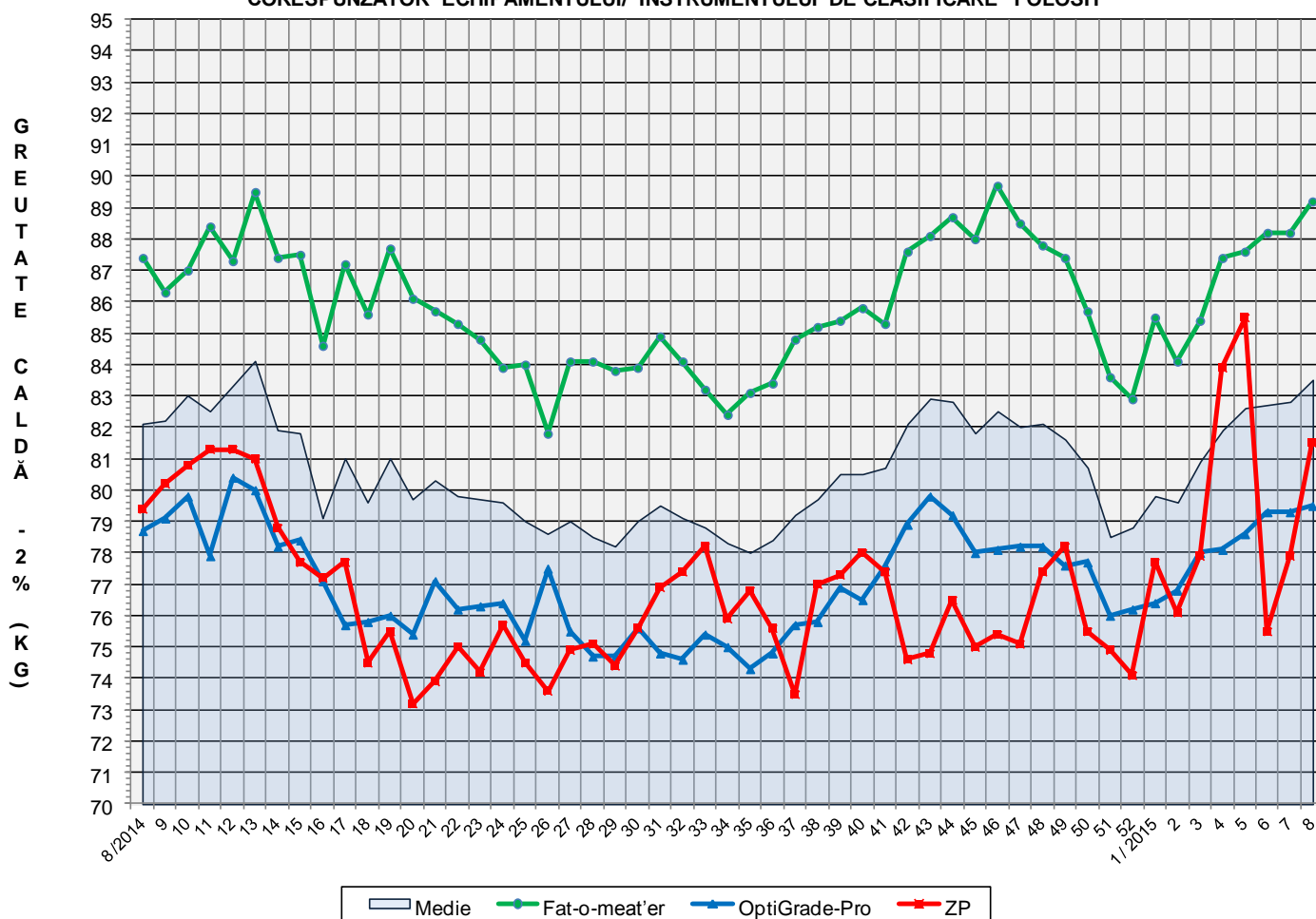
8.4%

Numărul de carcase clasificate în săptămâna 16 - 22 februarie 2015 în funcție de echipamentul / instrumentul folosit

Metoda	Echipament / instrument	Număr carcase	% din total carcase
Sondă Optică	Fat-o-meat'er	30,691	40.62%
	OptiGrade-Pro	42,207	55.86%
ZP	Rigla	2,663	3.52%
TOTAL		75,561	100.00%



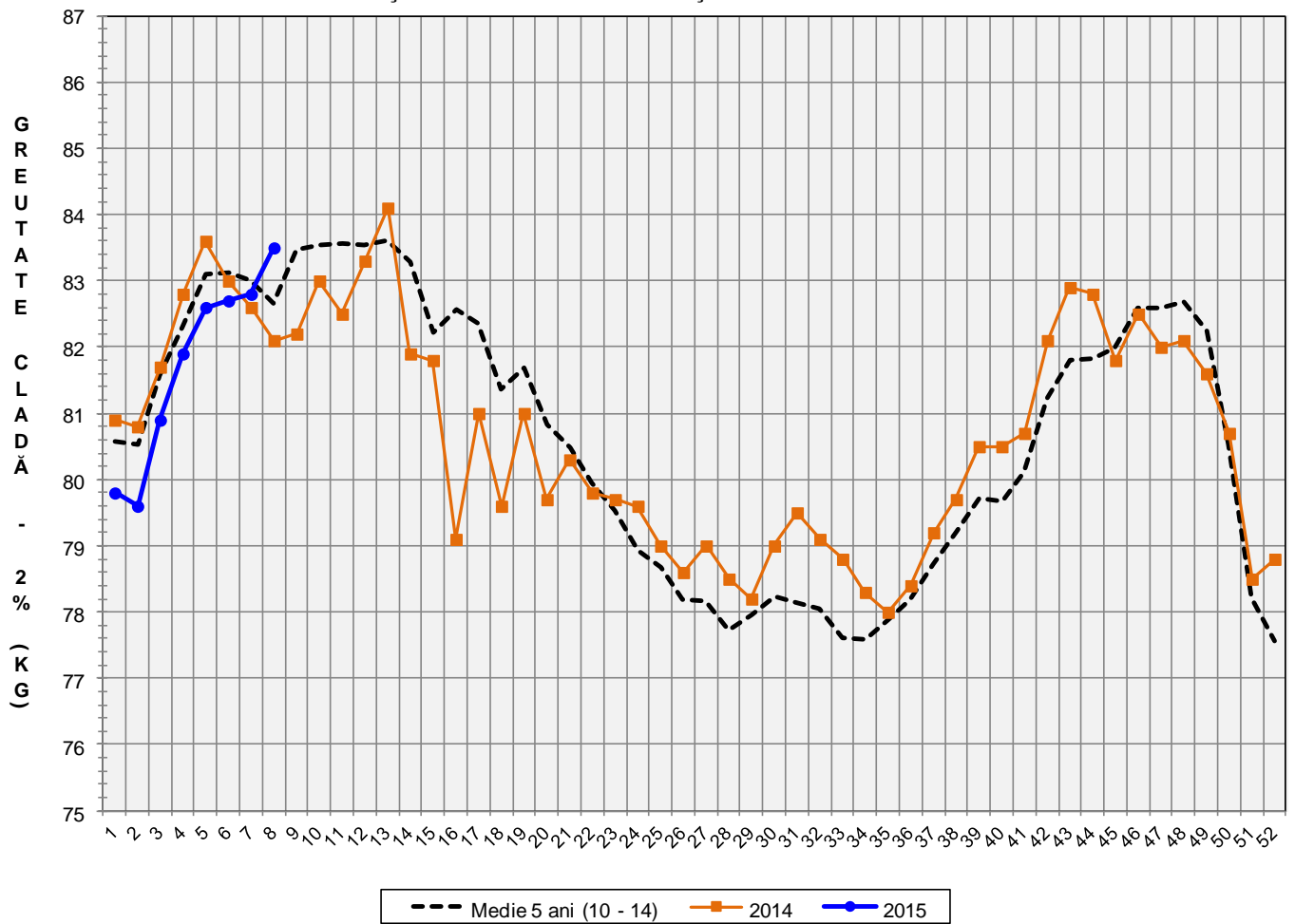
**EVOLUȚIA SĂPTĂMÂNALĂ A GREUTĂȚII CARCASELOR
CORESPUNZĂTOR ECHIPAMENTULUI/ INSTRUMENTULUI DE CLASIFICARE FOLOSIT**

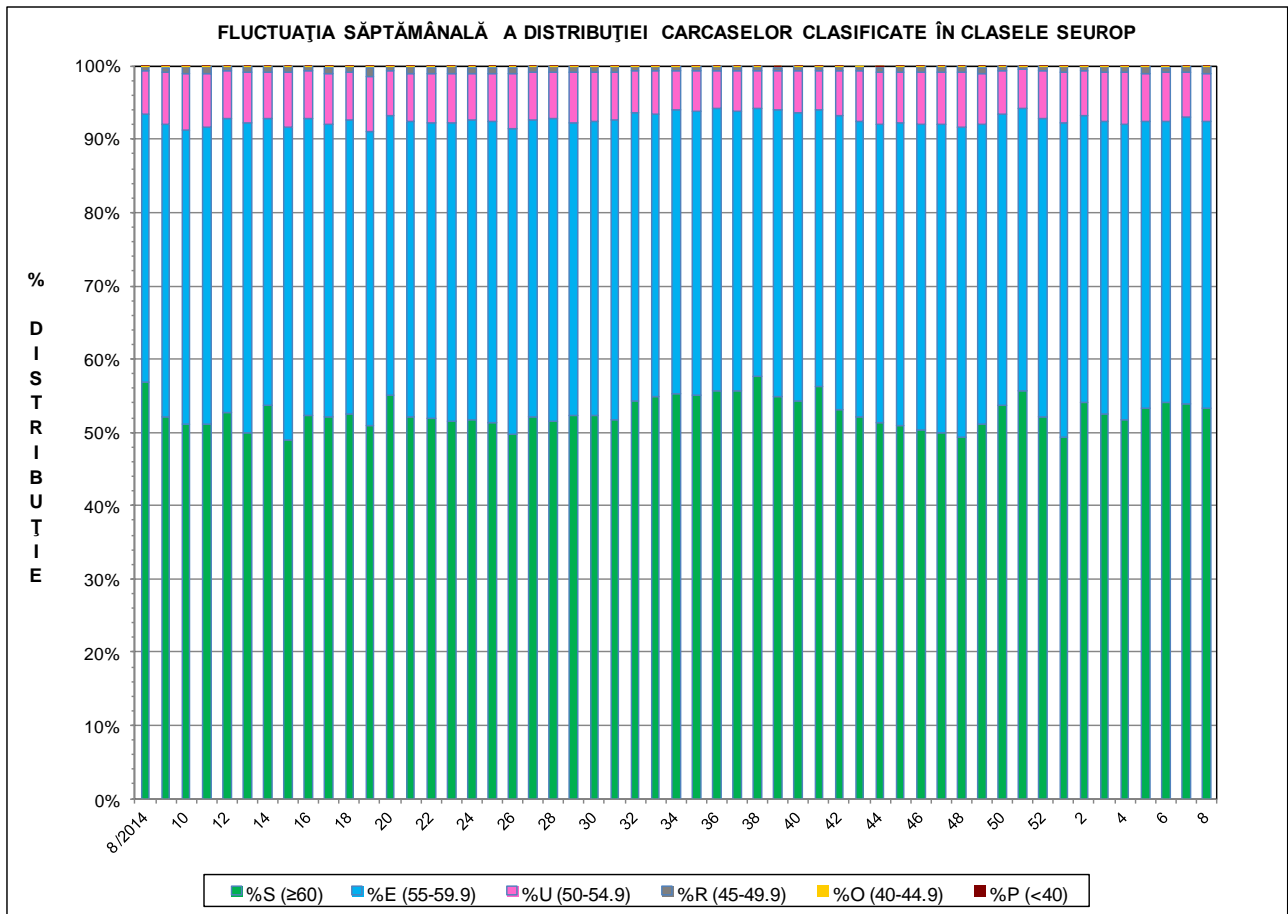
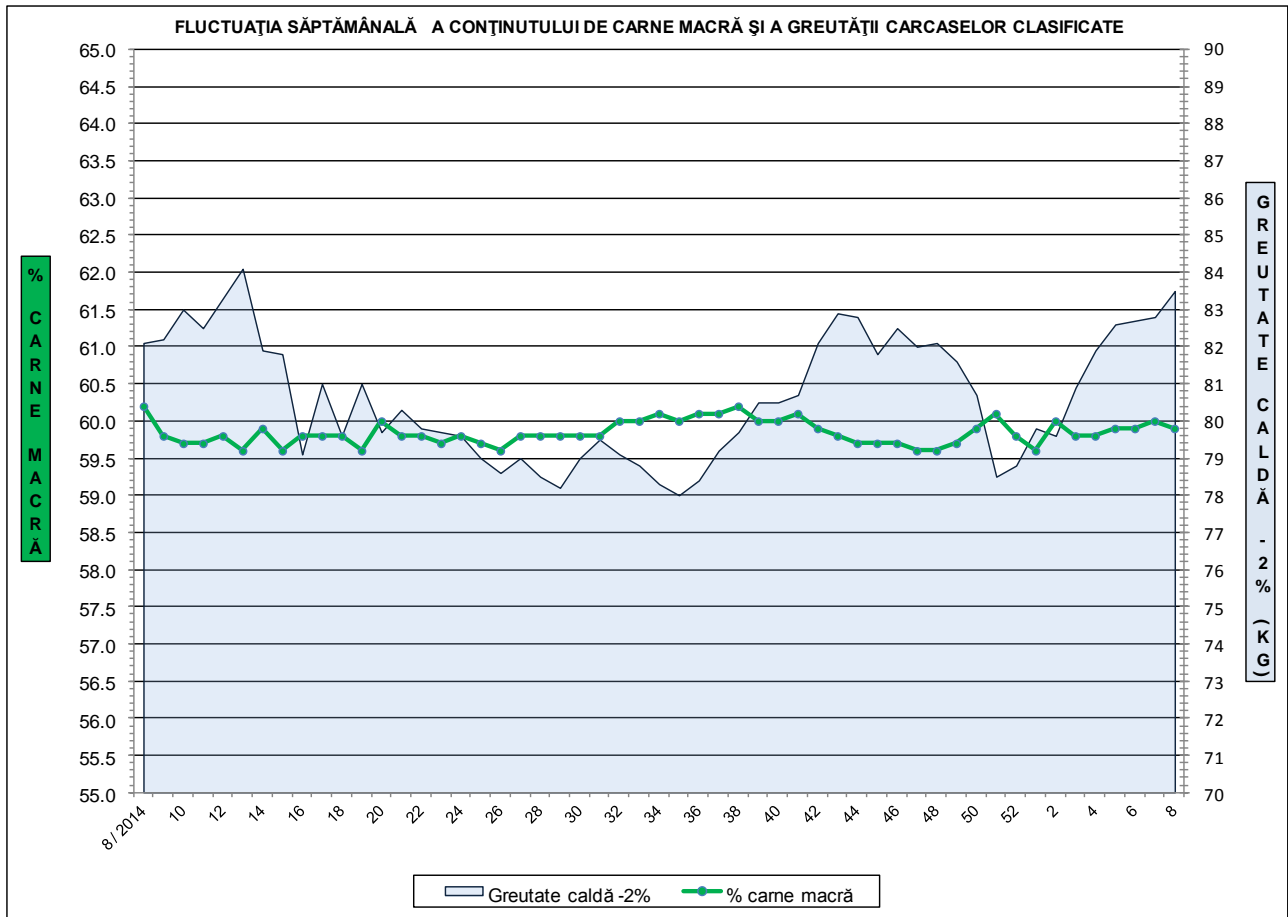


**ÎNCADRAREA ÎN CLASE A CARCASELOR DE PORCINE
CLASIFICATE ÎN SĂPTĂMÂNA 16 - 22 FEBRUARIE 2015**

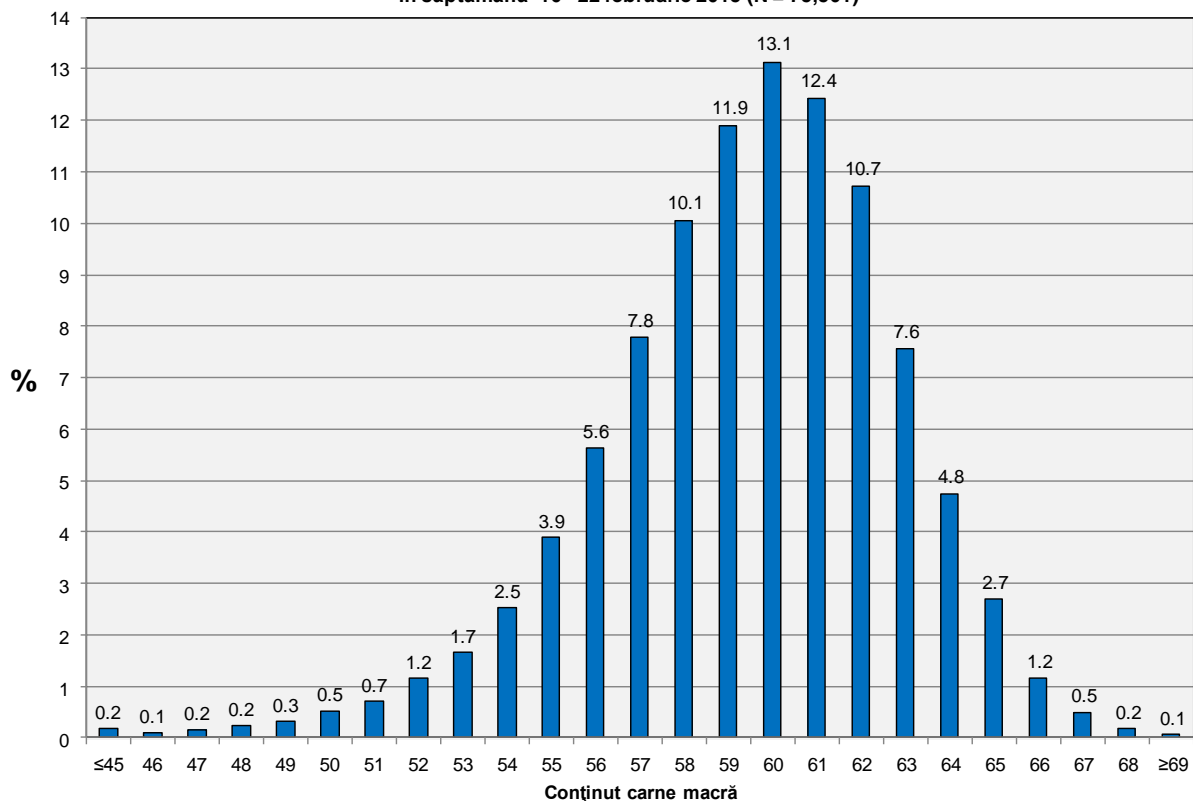
CLASA	% CARNE MACRĂ	NUMĂR CARCASE	% DIN TOTAL	% CARNE MACRĂ	GREUTATE CALDĂ - 2% (KG)
S	≥ 60	40,209	53.21	62.3	81.8
E	55 - 59.9	29,648	39.24	58.0	84.8
U	50 - 54.9	4,948	6.55	53.2	89.0
R	45 - 49.9	666	0.88	48.3	90.7
O	40 - 44.9	76	0.10	43.1	88.0
P	< 40	14	0.02	36.9	87.3
TOTAL		75,561	100.00	59.9	83.5

EVOLUȚIA SĂPTĂMÂNALĂ A GREUTĂȚII CARCASELOR CLASIFICATE

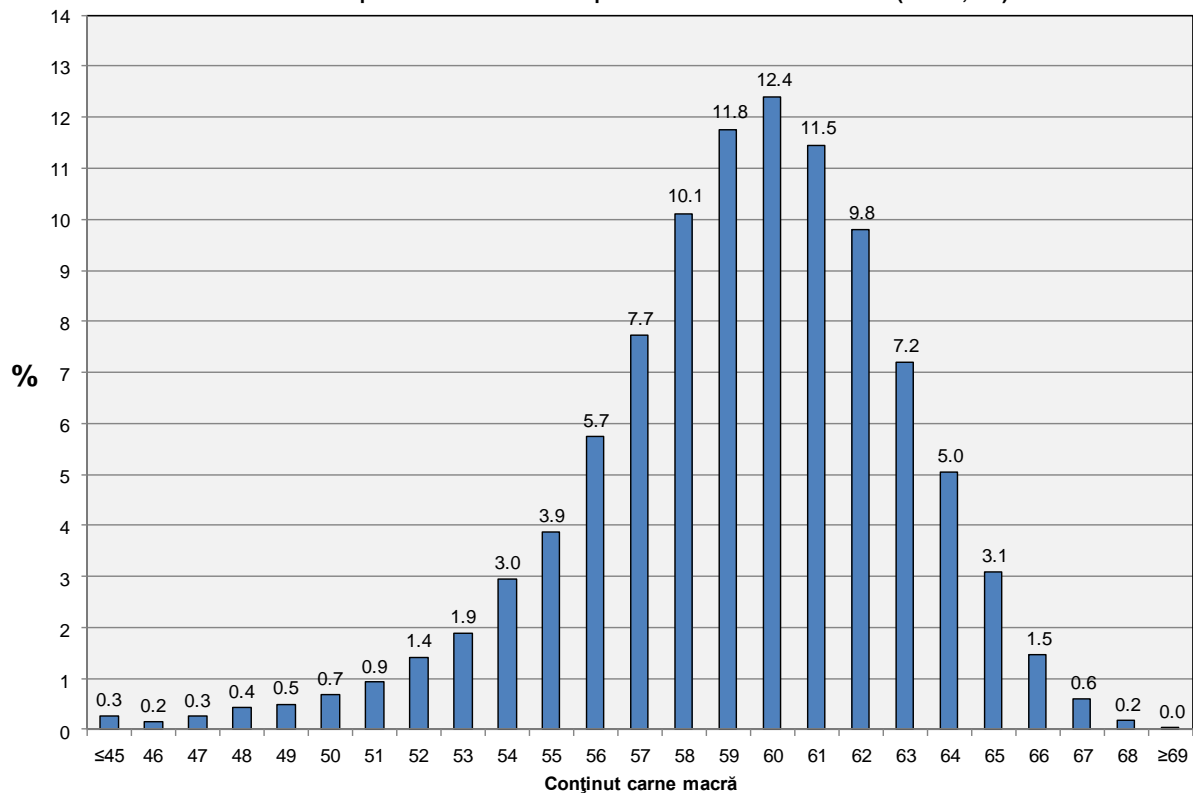




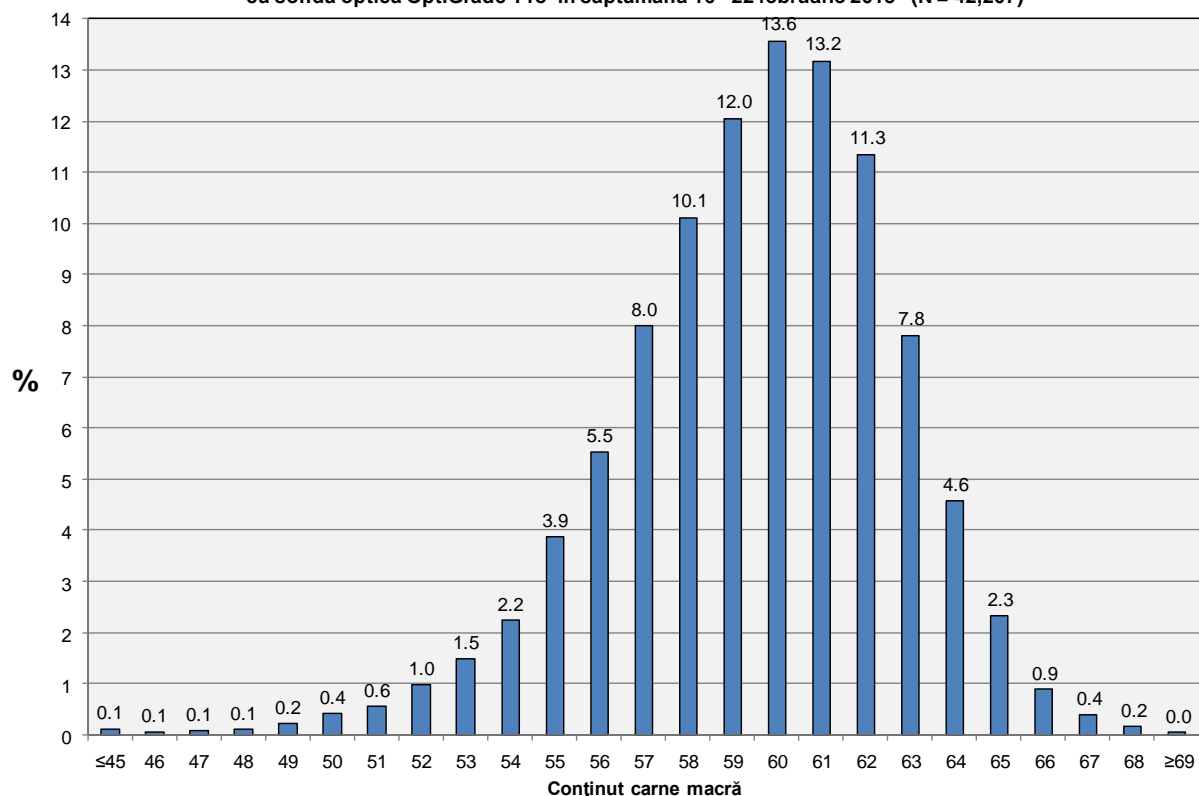
Distribuția conținutului de carne macră a carcaselor clasificate în România în săptămâna 16 - 22 februarie 2015 (N = 75,561)



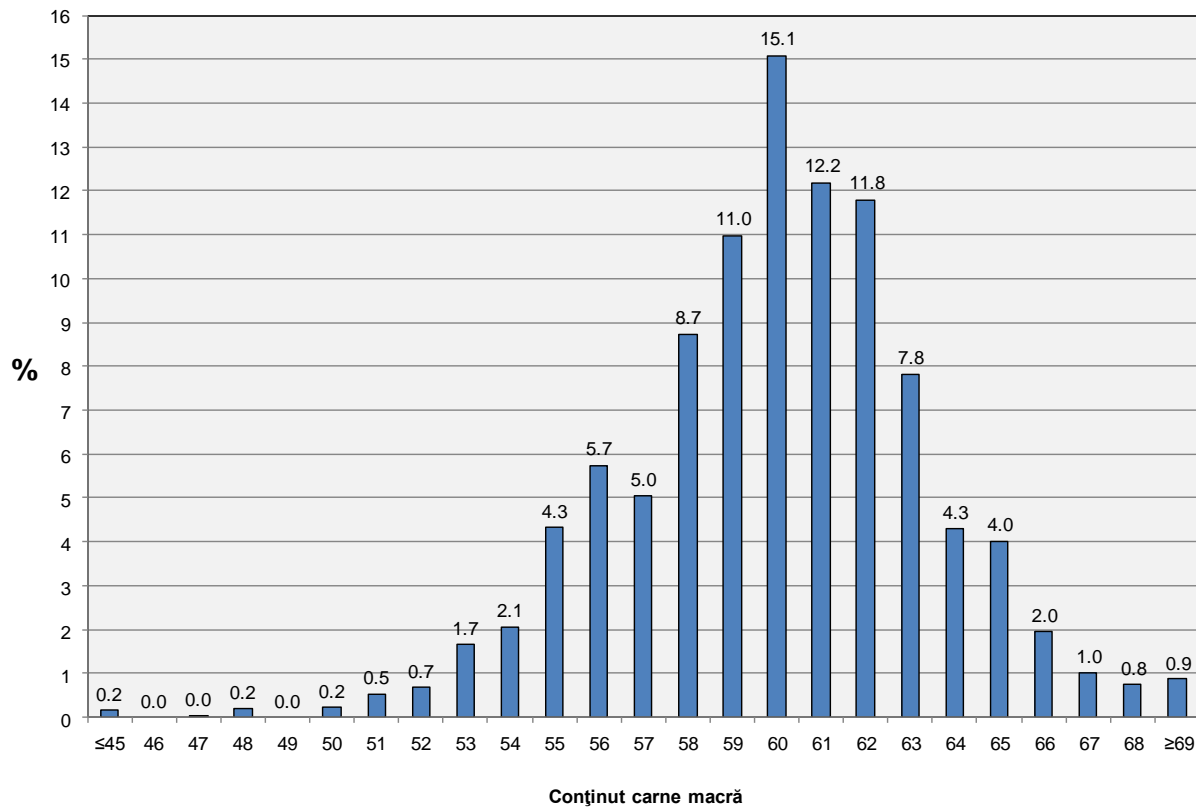
Distribuția conținutului de carne macră a carcaselor clasificate în România cu echipamentul cu sondă optică Fat O Meat'er în săptămâna 16 - 22 februarie 2015 (N = 30,691)

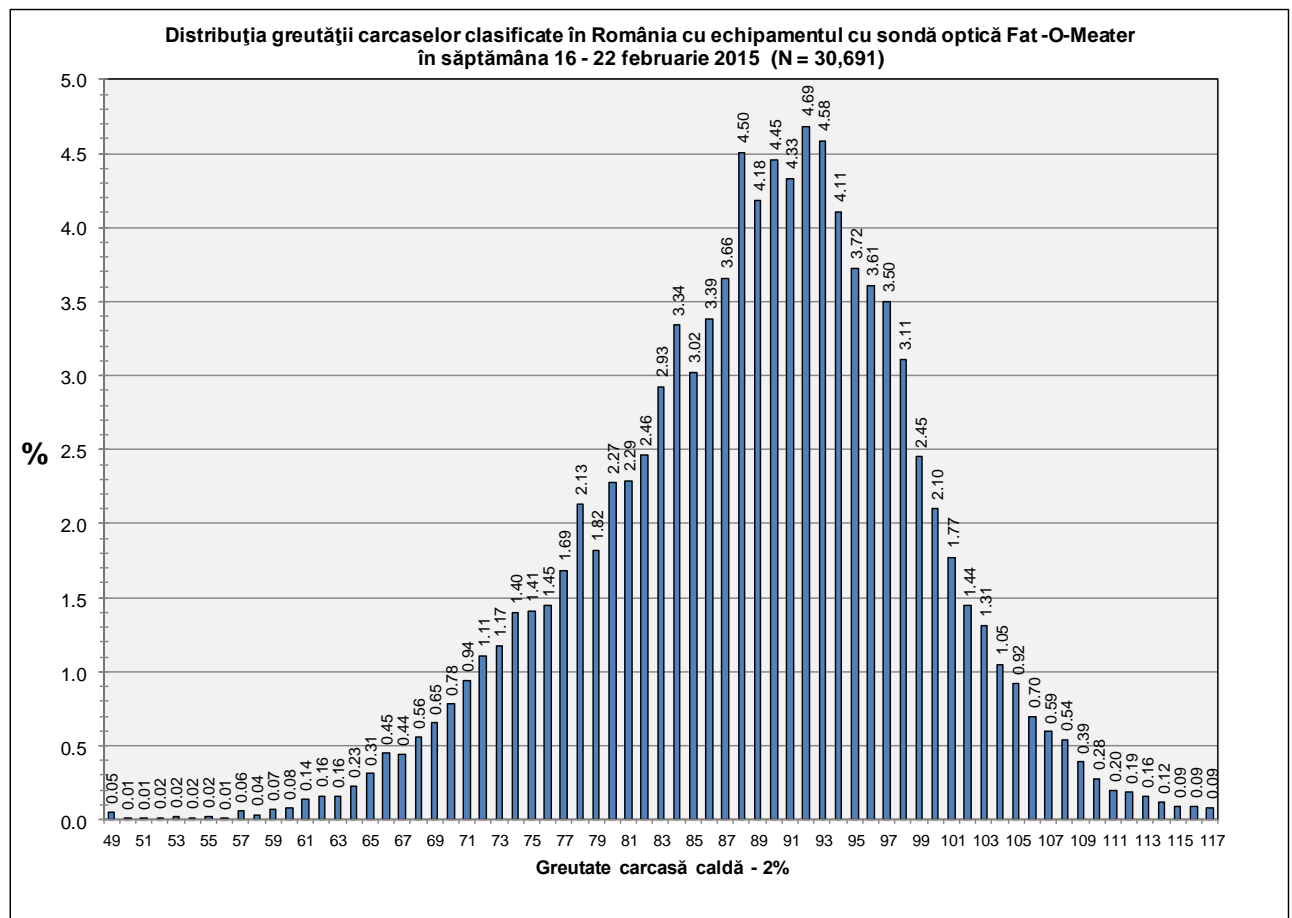
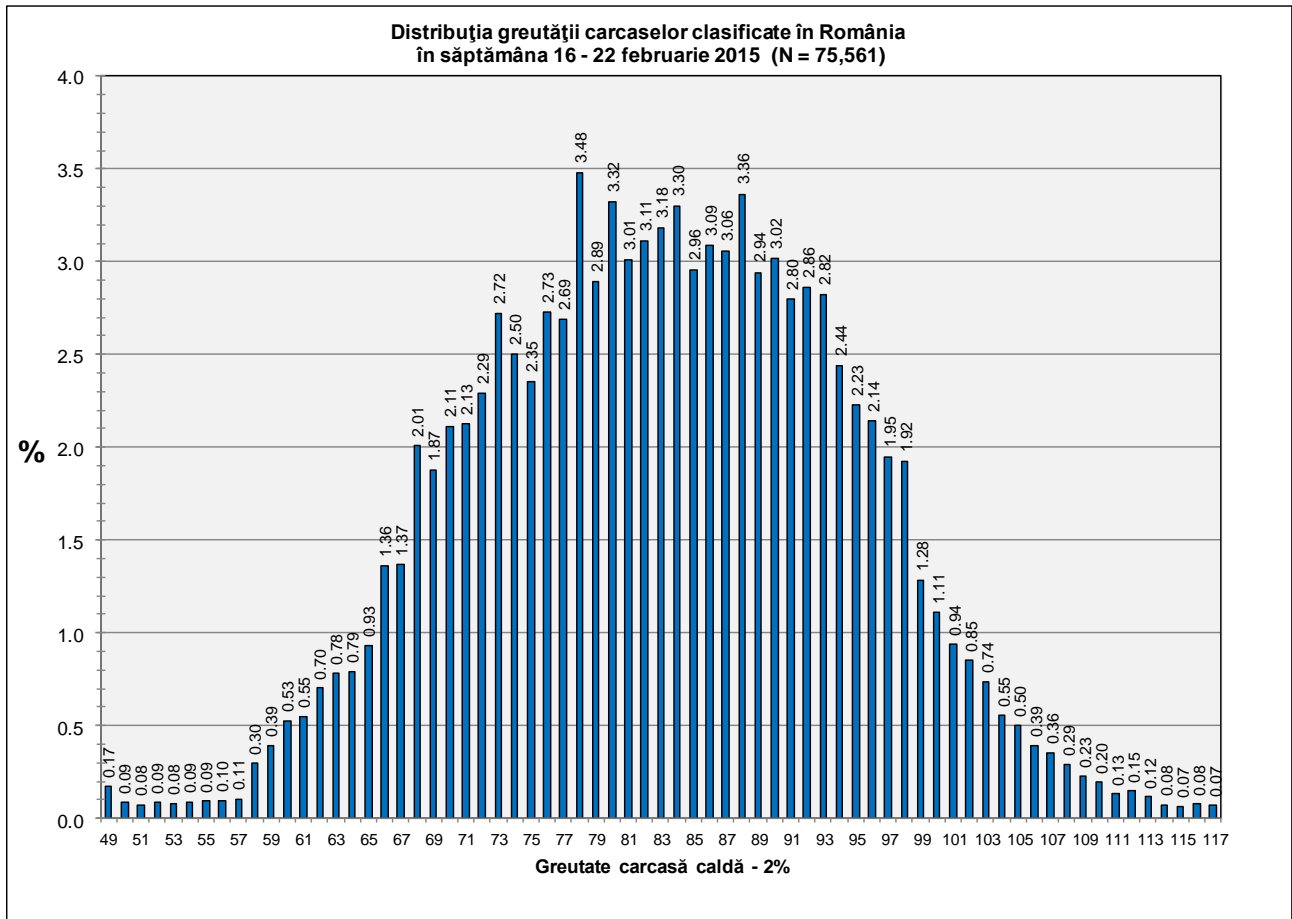


Distribuția conținutului de carne macră a carcaselor clasificate în România cu echipamentul cu sondă optică OptiGrade-Pro în săptămâna 16 - 22 februarie 2015 (N = 42,207)



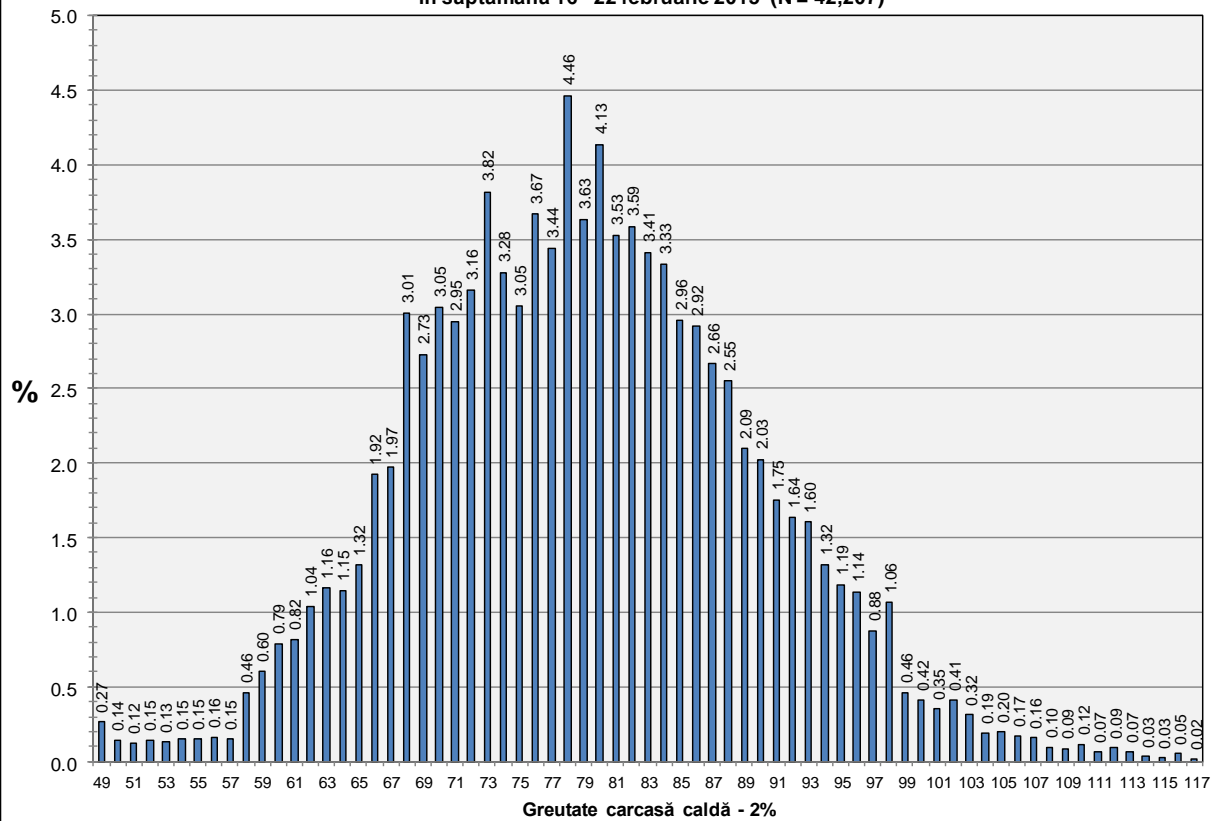
Distribuția conținutului de carne macră a carcaselor clasificate în România cu metoda ZP în săptămâna 16 - 22 februarie 2015 (N = 2,663)







Distribuția greutății carcaselor clasificate în România cu echipamentul cu sondă optică OptiGrade-Pro în săptămâna 16 - 22 februarie 2015 (N = 42,207)



Distribuția greutății carcaselor clasificate în România cu metoda ZP în săptămâna 16 - 22 februarie 2015 (N = 2,663)

