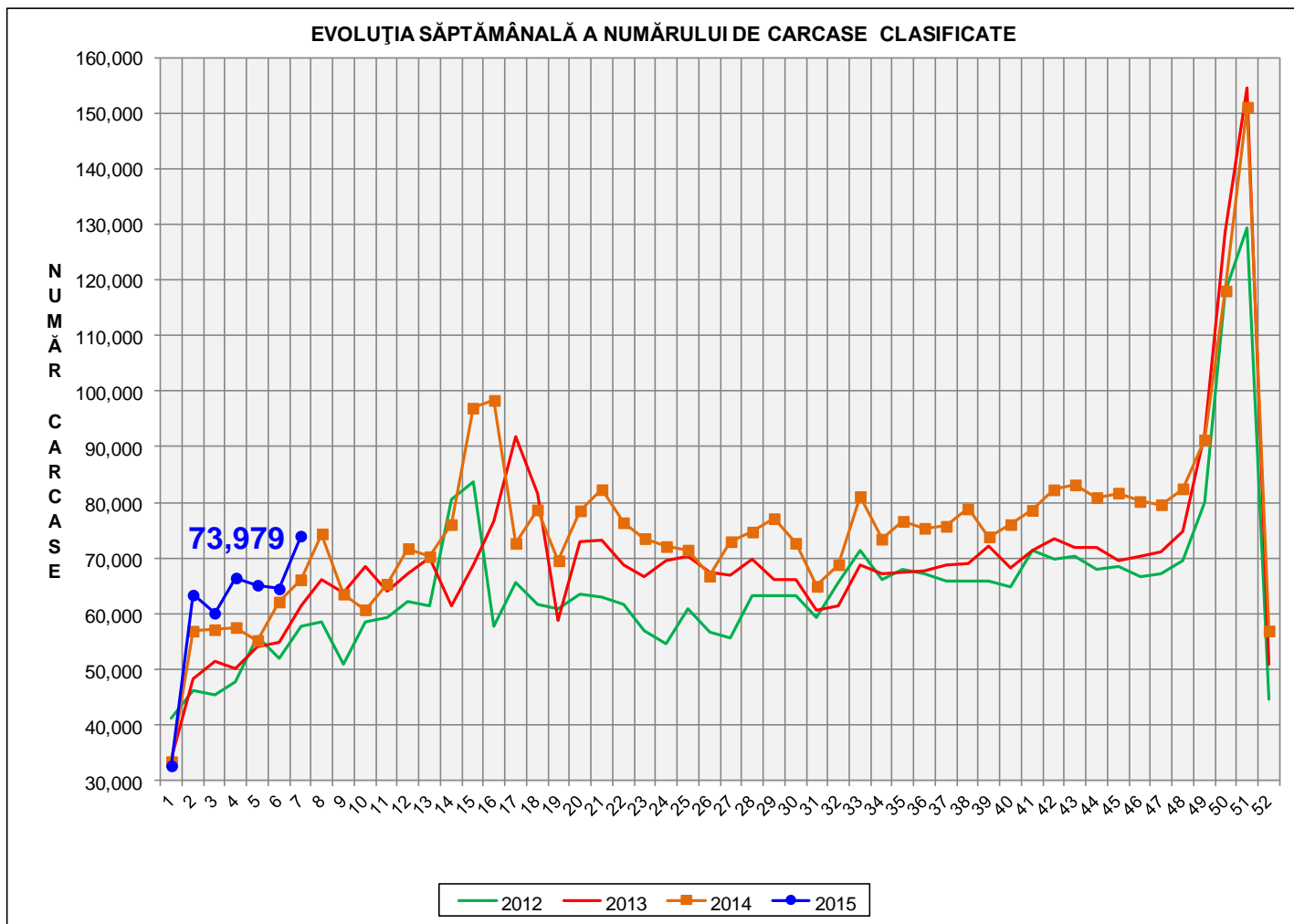


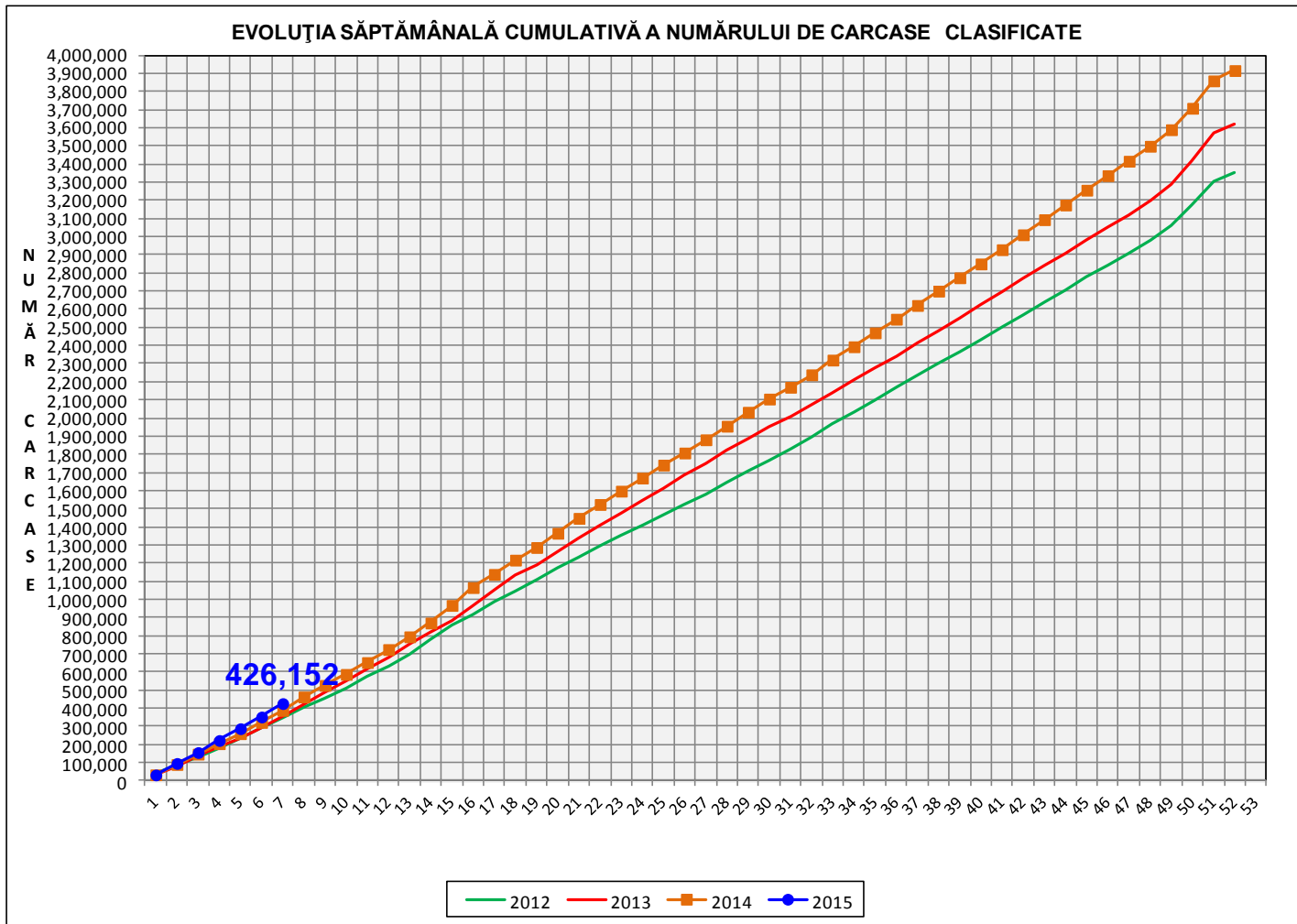
# Rezultatele clasificării carcaselor de porcine

## Săptămâna 7 (9 – 15 februarie 2015)



% Modificare	
S7 / S6	S7 2015/ S7 2014
14.7%	11.9%

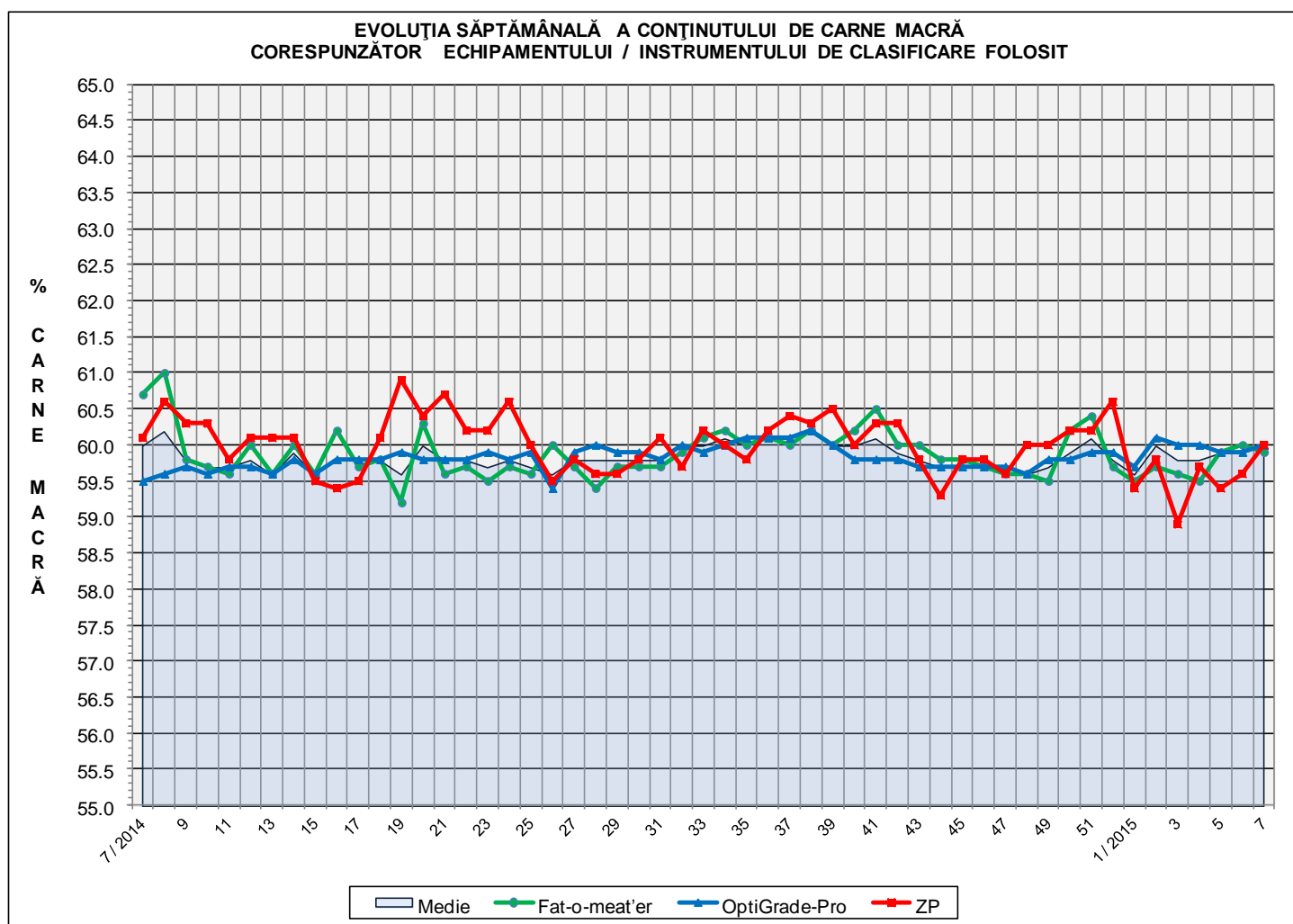
EVOLUȚIA SĂPTĂMÂNALĂ CUMULATIVĂ A NUMĂRULUI DE CARCASE CLASIFICATE



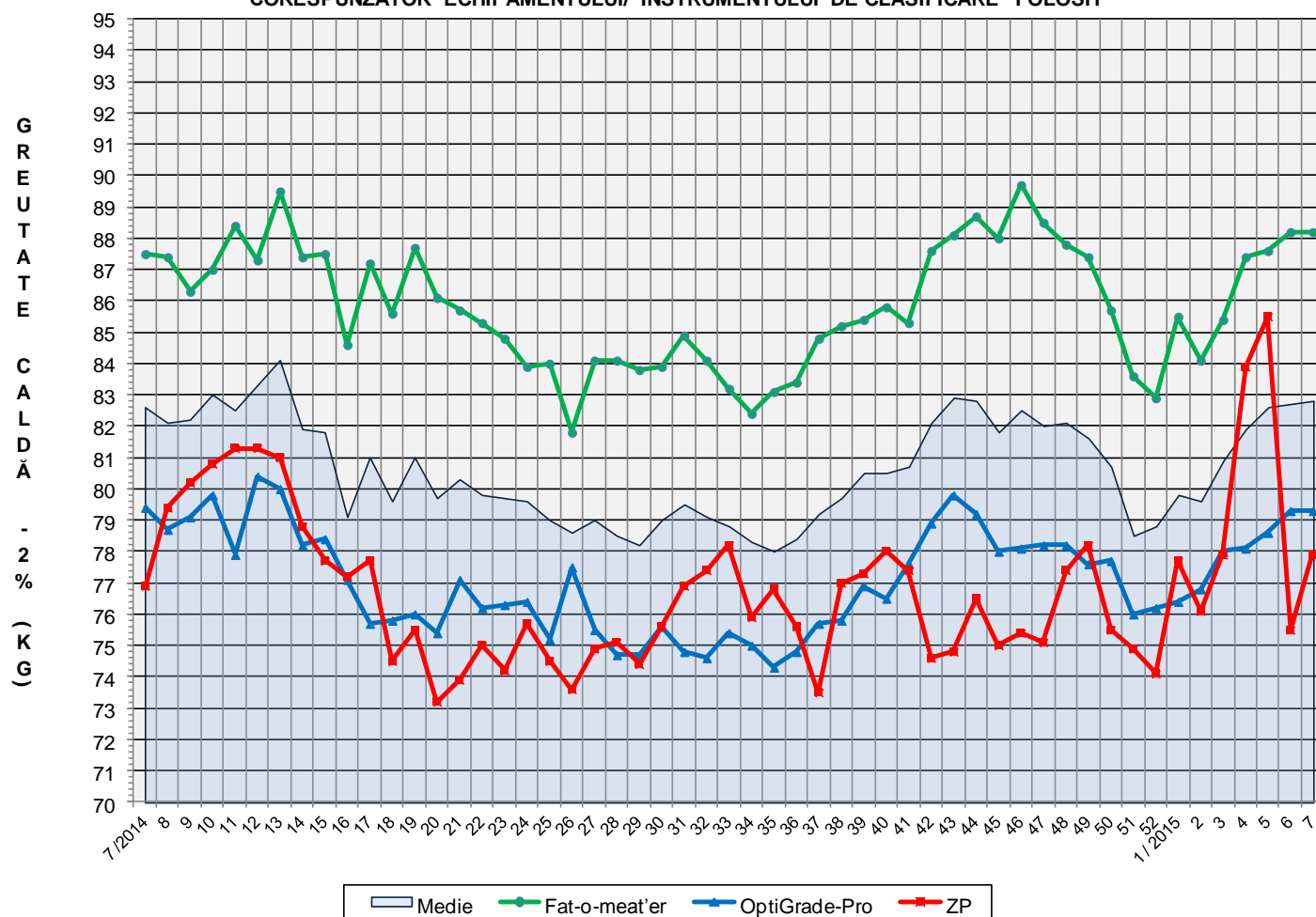
% Modificare
S7 2015/ S7 2014
9.7%

## Numărul de carcase clasificate în săptămâna 9 - 15 februarie 2015 în funcție de echipamentul / instrumentul folosit

Metoda	Echipament / instrument	Număr carcase	% din total carcase
Sondă Optică	Fat-o-meat'er	29,290	39.59%
	OptiGrade-Pro	43,058	58.20%
ZP	Rigla	1,631	2.20%
<b>TOTAL</b>		<b>73,979</b>	<b>100.00%</b>



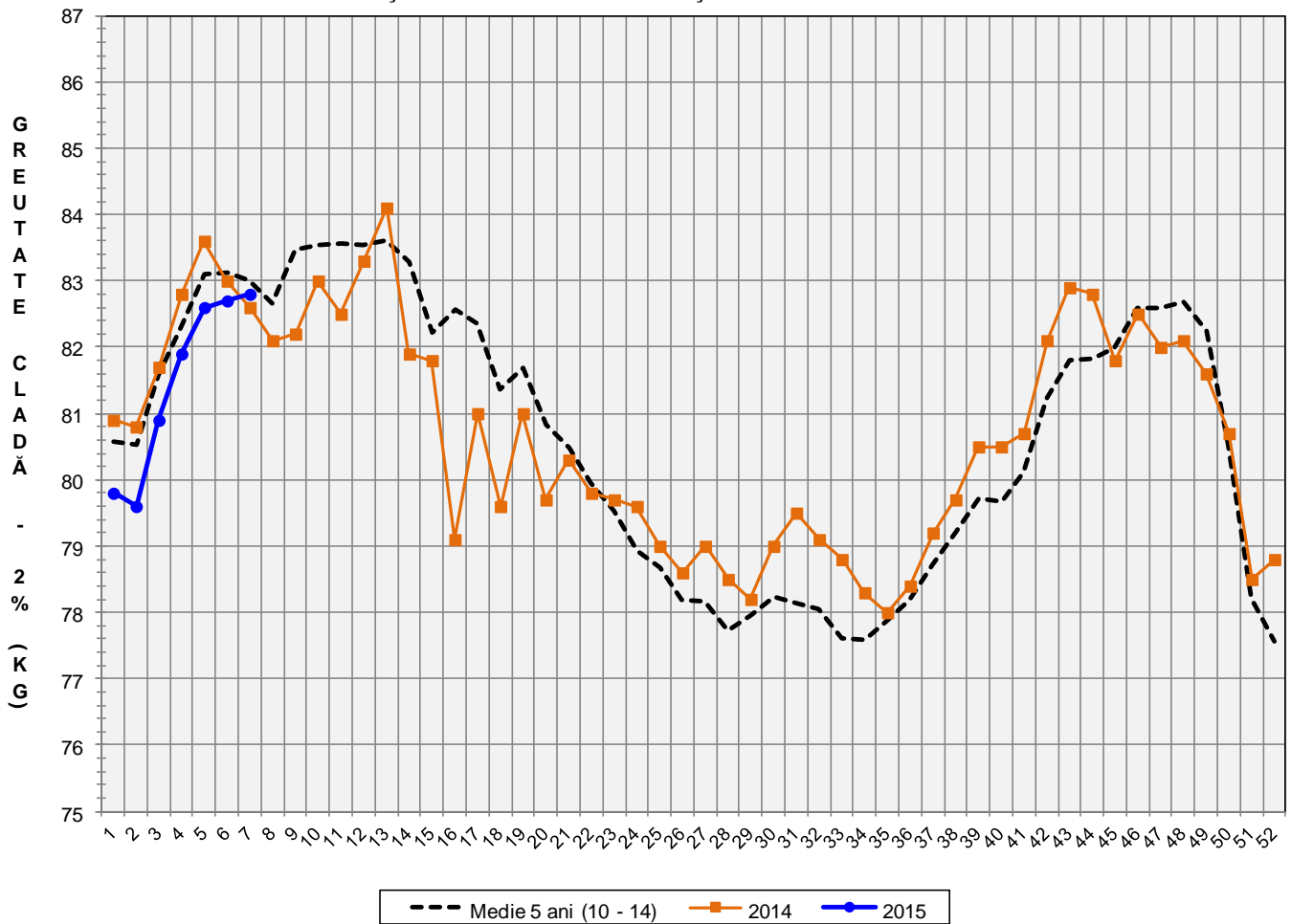
**EVOLUȚIA SĂPTĂMÂNALĂ A GREUTĂȚII CARCASELOR  
CORESPUNZĂTOR ECHIPAMENTULUI/ INSTRUMENTULUI DE CLASIFICARE FOLOSIT**

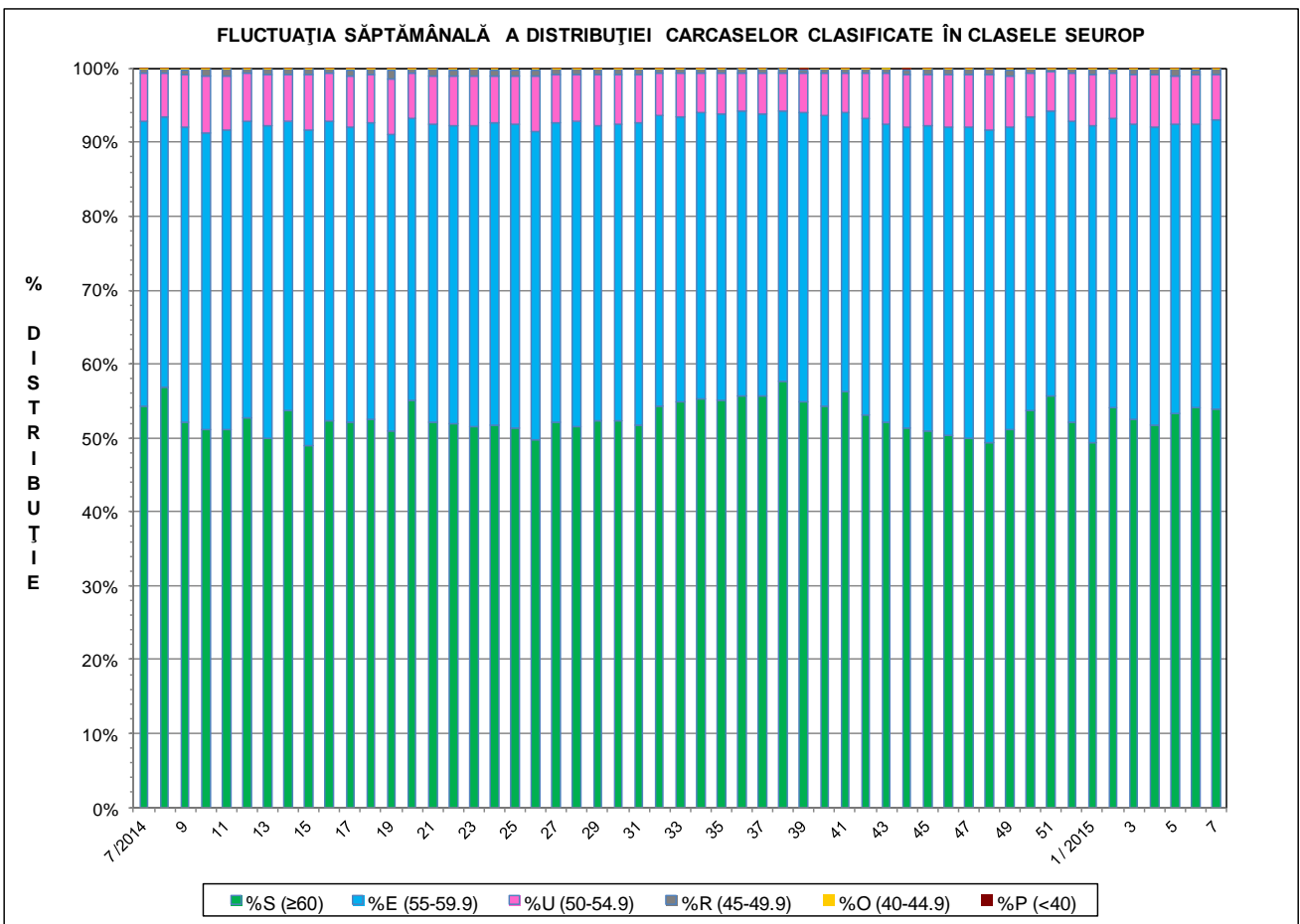
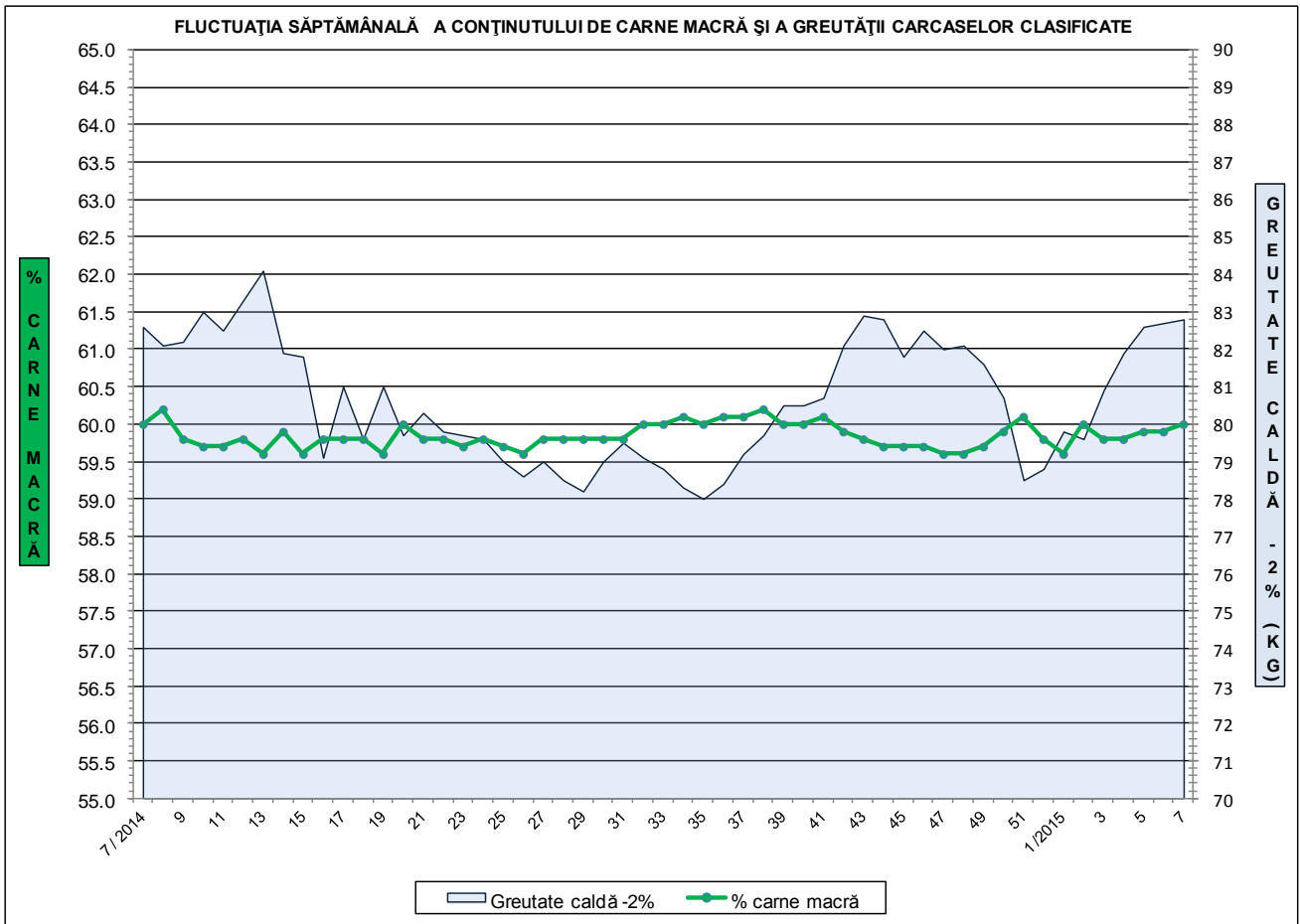


**ÎNCADRAREA ÎN CLASE A CARCASELOR DE PORCINE  
CLASIFICATE ÎN SĂPTĂMÂNA 9 - 15 FEBRUARIE 2015**

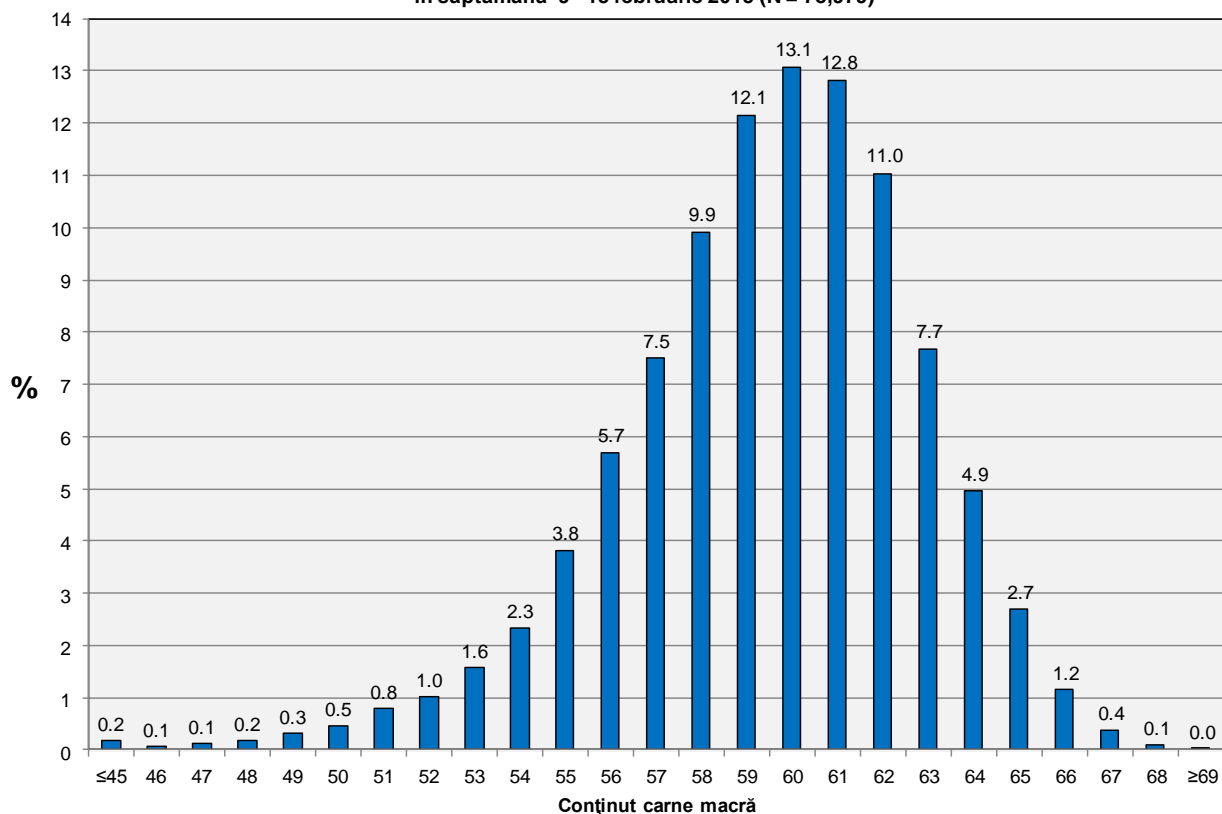
CLASA	% CARNE MACRĂ	NUMĂR CARCASE	% DIN TOTAL	% CARNE MACRĂ	GREUTATE CALDĂ - 2% (KG)
S	≥ 60	39,891	53.92	62.3	81.1
E	55 - 59.9	28,899	39.06	58.0	84.2
U	50 - 54.9	4,568	6.17	53.2	88.1
R	45 - 49.9	545	0.74	48.3	92.0
O	40 - 44.9	67	0.09	42.8	92.6
P	< 40	9	0.01	37.0	87.1
<b>TOTAL</b>		<b>73,979</b>	<b>100.00</b>	<b>60.0</b>	<b>82.8</b>

EVOLUȚIA SĂPTĂMÂNALĂ A GREUTĂȚII CARCASELOR CLASIFICATE

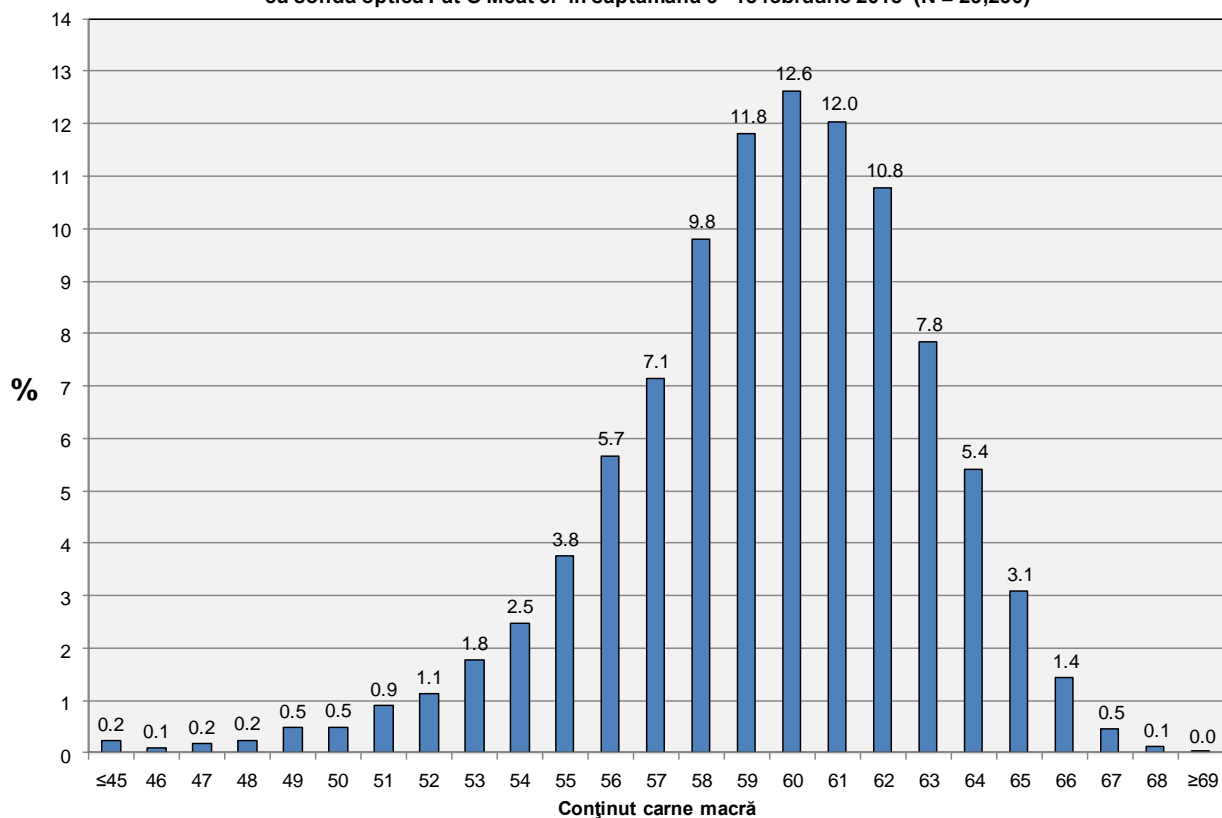




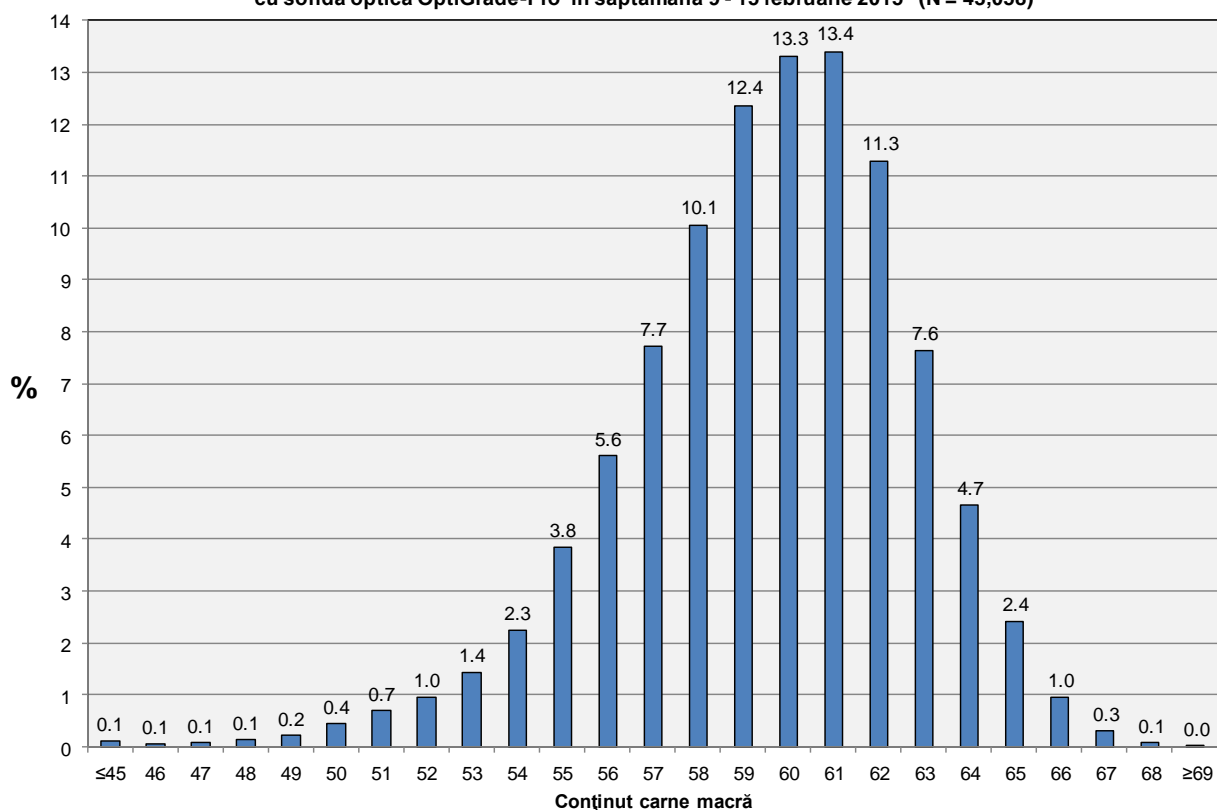
**Distribuția conținutului de carne macră a carcaselor clasificate în România în săptămâna 9 - 15 februarie 2015 (N = 73,979)**



**Distribuția conținutului de carne macră a carcaselor clasificate în România cu echipamentul cu sondă optică Fat O Meat'er în săptămâna 9 - 15 februarie 2015 (N = 29,290)**



**Distribuția conținutului de carne macră a carcaselor clasificate în România cu echipamentul cu sondă optică OptiGrade-Pro în săptămâna 9 - 15 februarie 2015 (N = 43,058)**



**Distribuția conținutului de carne macră a carcaselor clasificate în România cu metoda ZP în săptămâna 9 - 15 februarie 2015 (N = 1,631)**

