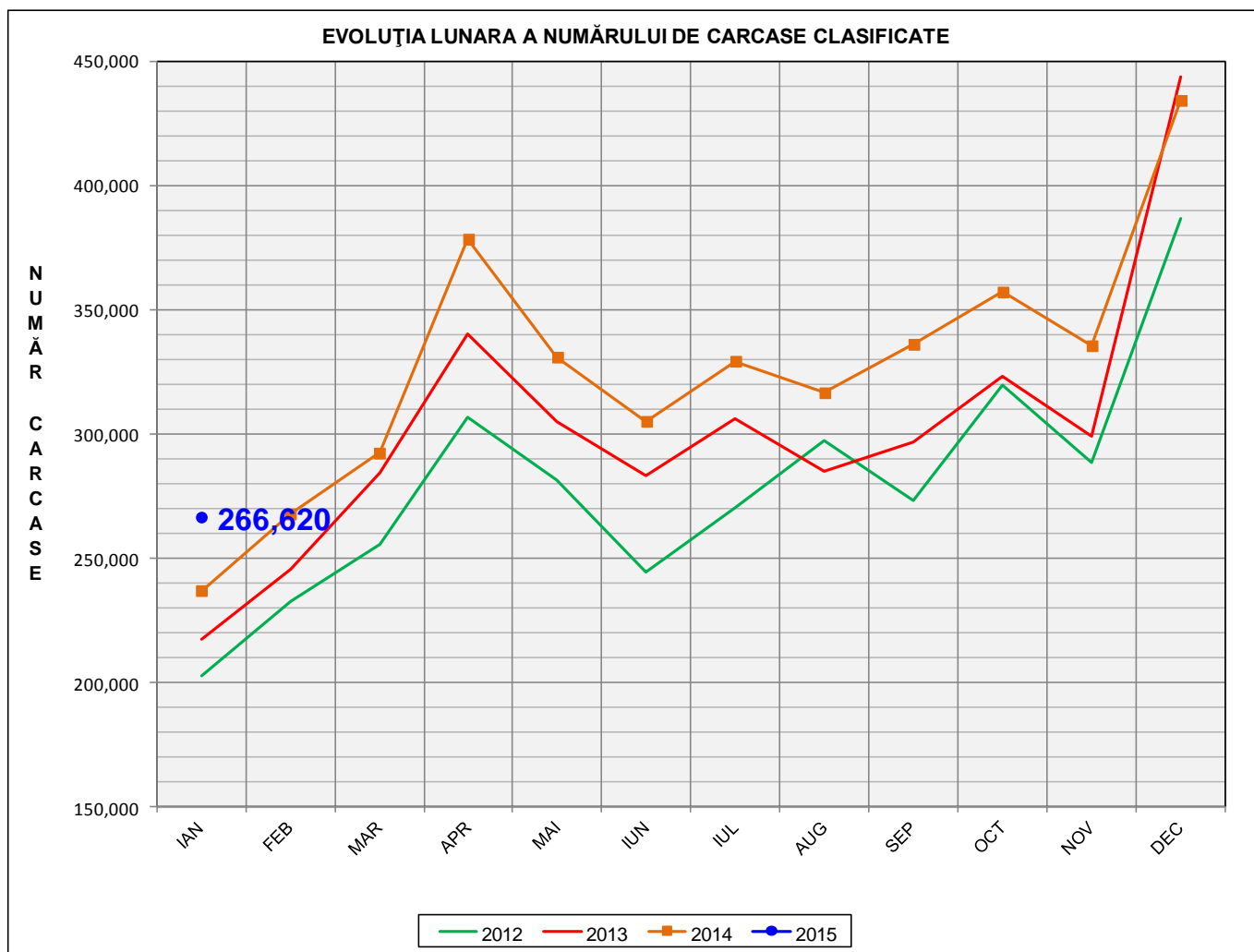
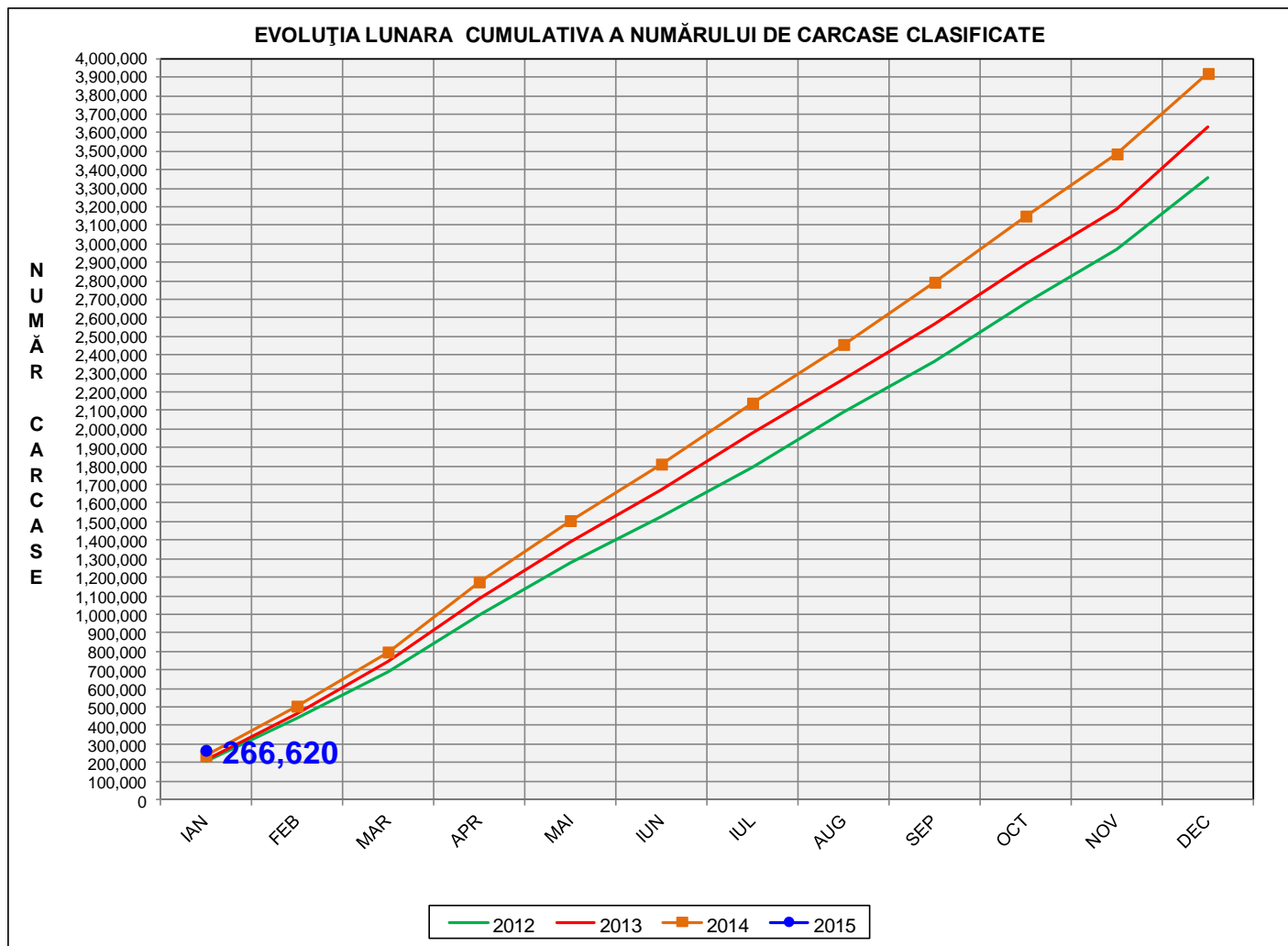


Rezultatele clasificării carcaselor de porcine

Ianuarie 2015



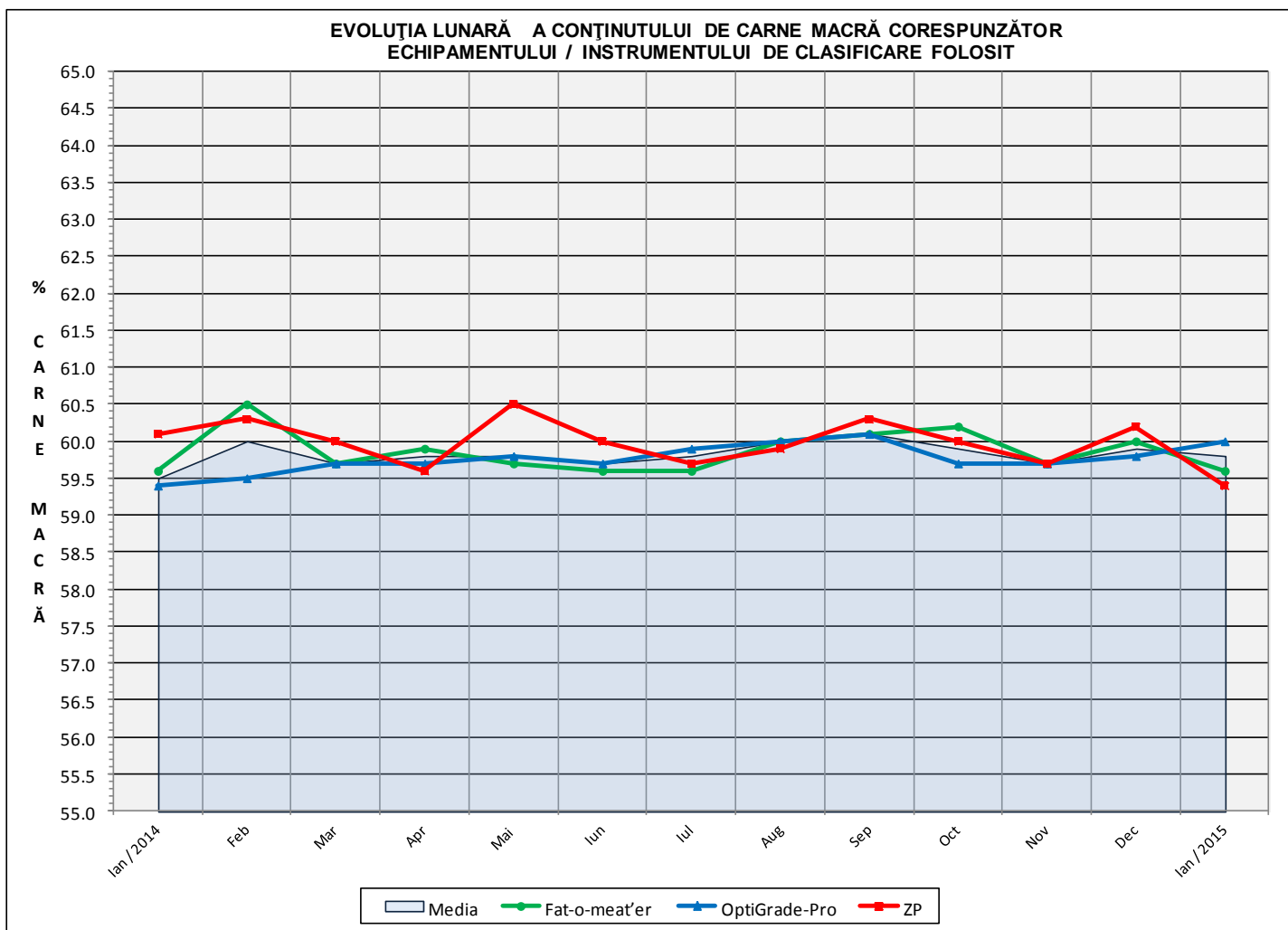
% Modificare	
ian / dec	ian 2015/ ian 2014
-38.6%	12.5%



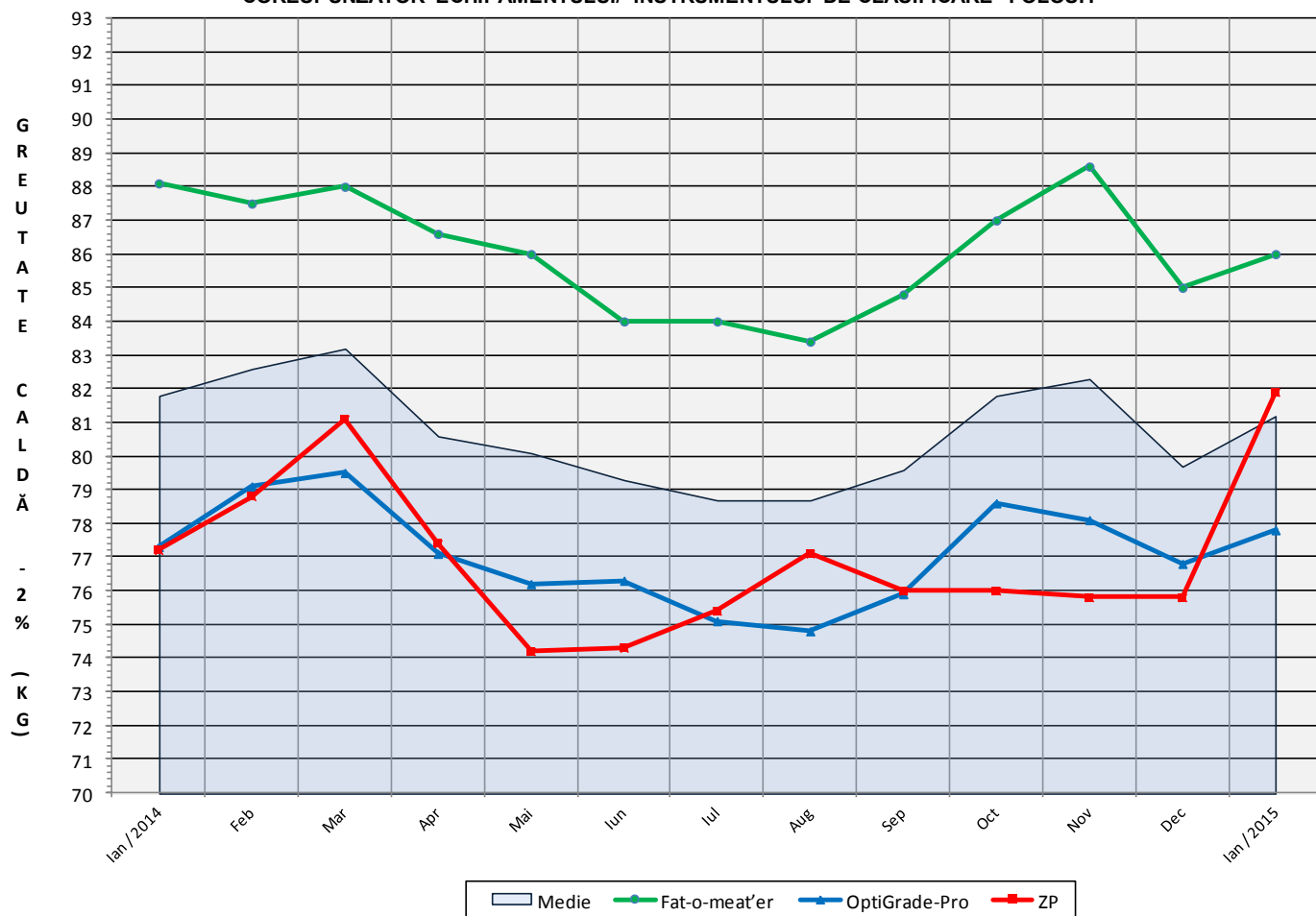
% Modificare
ian 2015/ ian 2014
12.5%

Numărul de carcase clasificate în luna ianuarie 2015 în funcție de echipamentul / instrumentul folosit

Metoda	Echipament / instrument	Număr carcase	% din total carcase
Sondă Optică	Fat-o-meat'er	104,253	39.10%
	OptiGrade-Pro	151,730	56.91%
ZP	Rigla	10,637	3.99%
TOTAL		266,620	100.00%



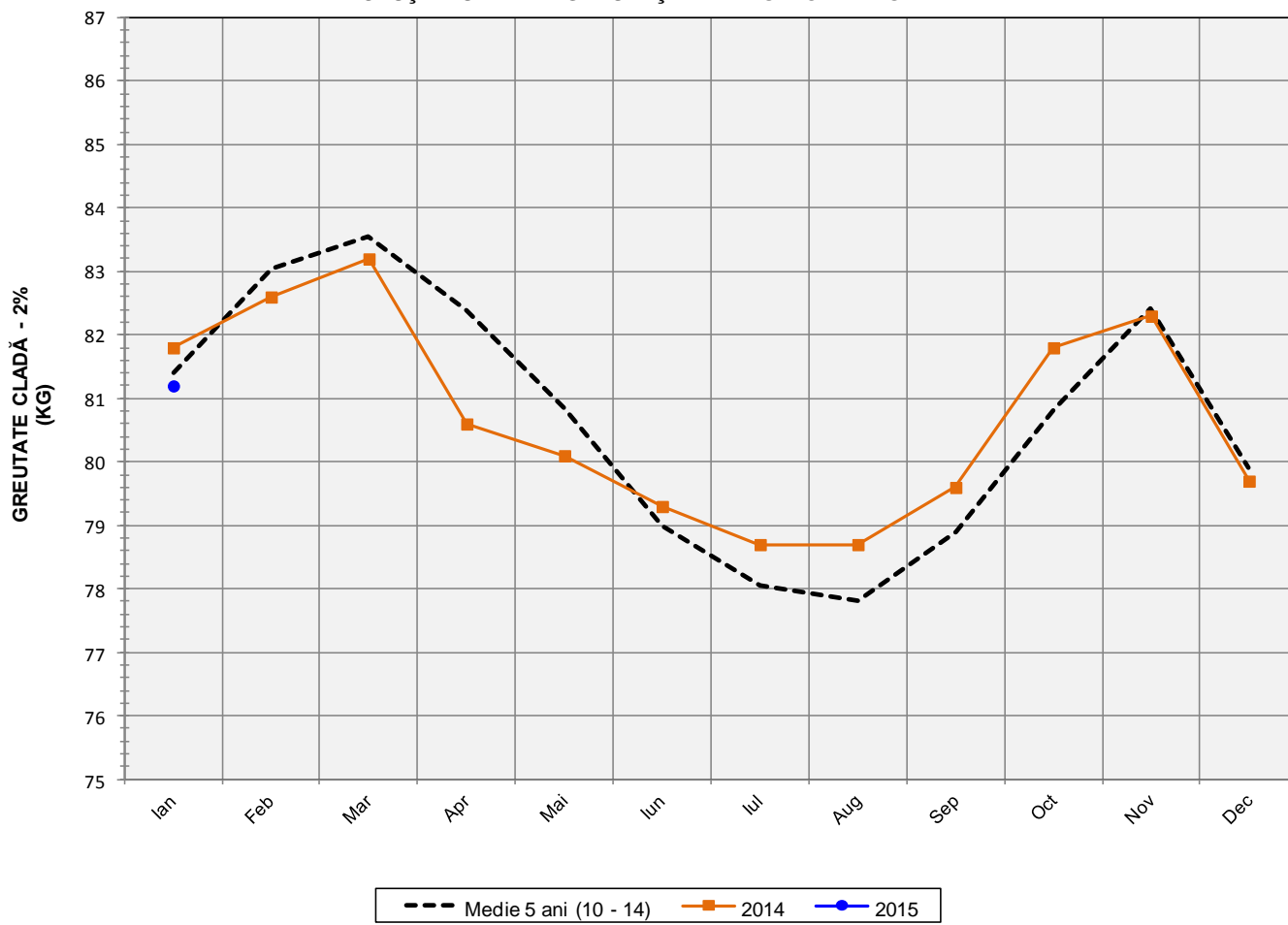
**EVOLUȚIA LUNARĂ A GREUTĂȚII CARCASELOR CLASIFICATE
CORESPUNZĂTOR ECHIPAMENTULUI/ INSTRUMENTULUI DE CLASIFICARE FOLOSIT**

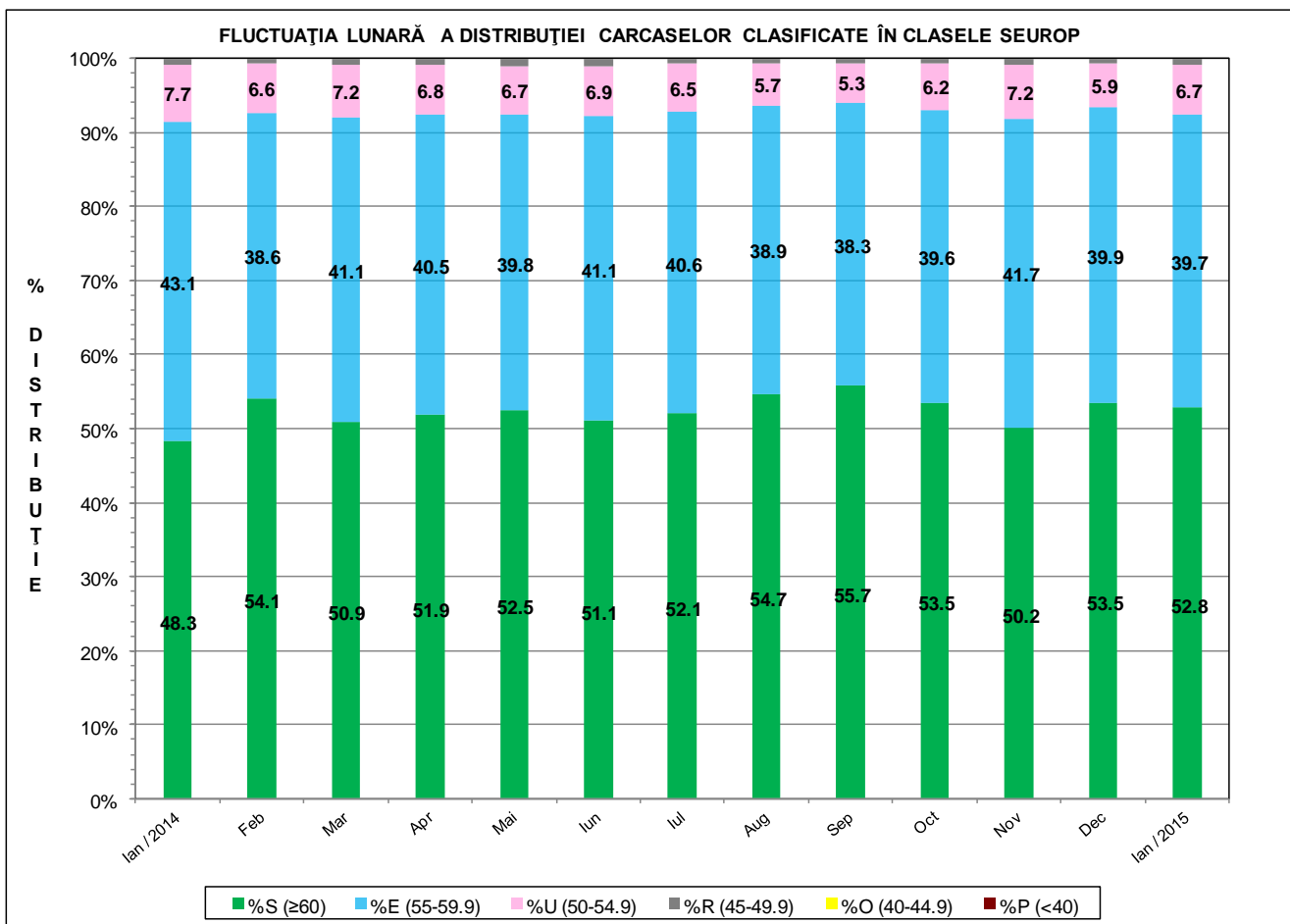
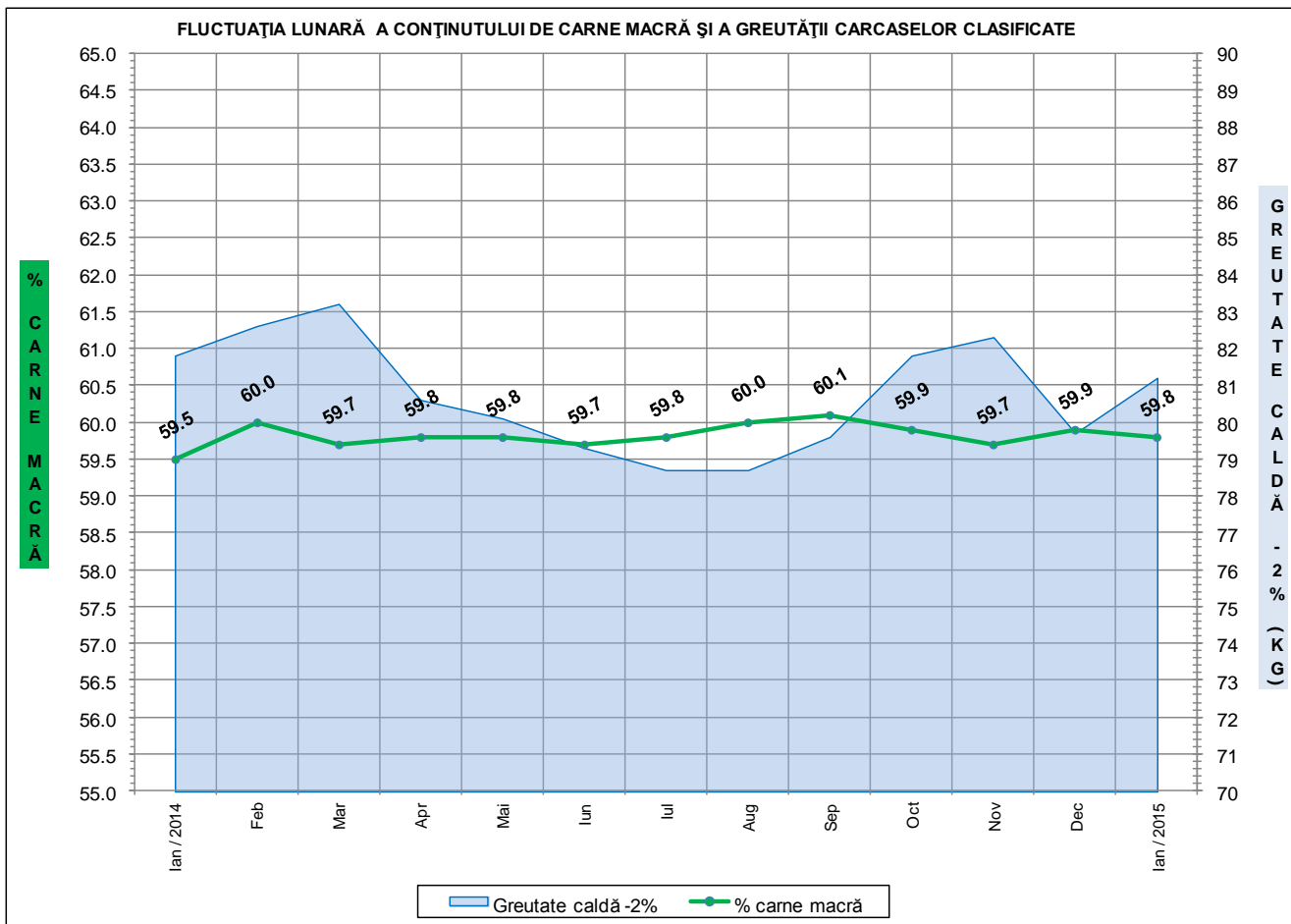


**ÎNCADRAREA ÎN CLASE A CARCASELOR DE PORCINE
CLASIFICATE ÎN LUNA IANUARIE 2015**

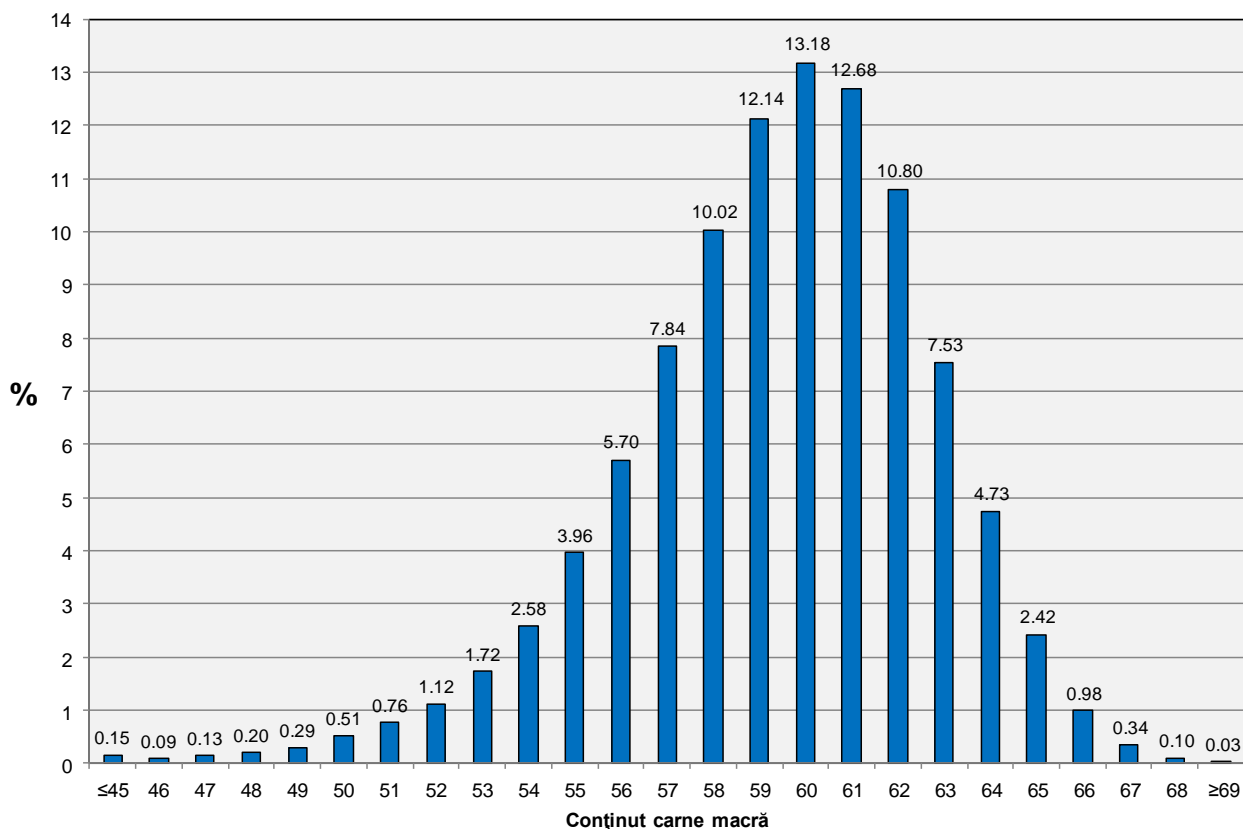
CLASA	% CARNE MACRĂ	NUMĂR CARCASE	% DIN TOTAL	% CARNE MACRĂ	GREUTATE CALDĂ - 2% (KG)
S	≥ 60	140,769	52.80	62.3	79.6
E	55 - 59.9	105,725	39.65	58.0	82.4
U	50 - 54.9	17,819	6.68	53.2	85.9
R	45 - 49.9	2,044	0.77	48.3	88.9
O	40 - 44.9	229	0.09	43.3	87.3
P	< 40	34	0.01	37.0	82.4
TOTAL		266,620	100.00	59.8	81.2

EVOLUȚIA LUNARĂ A GREUTĂȚII CARCASELOR CLASIFICATE

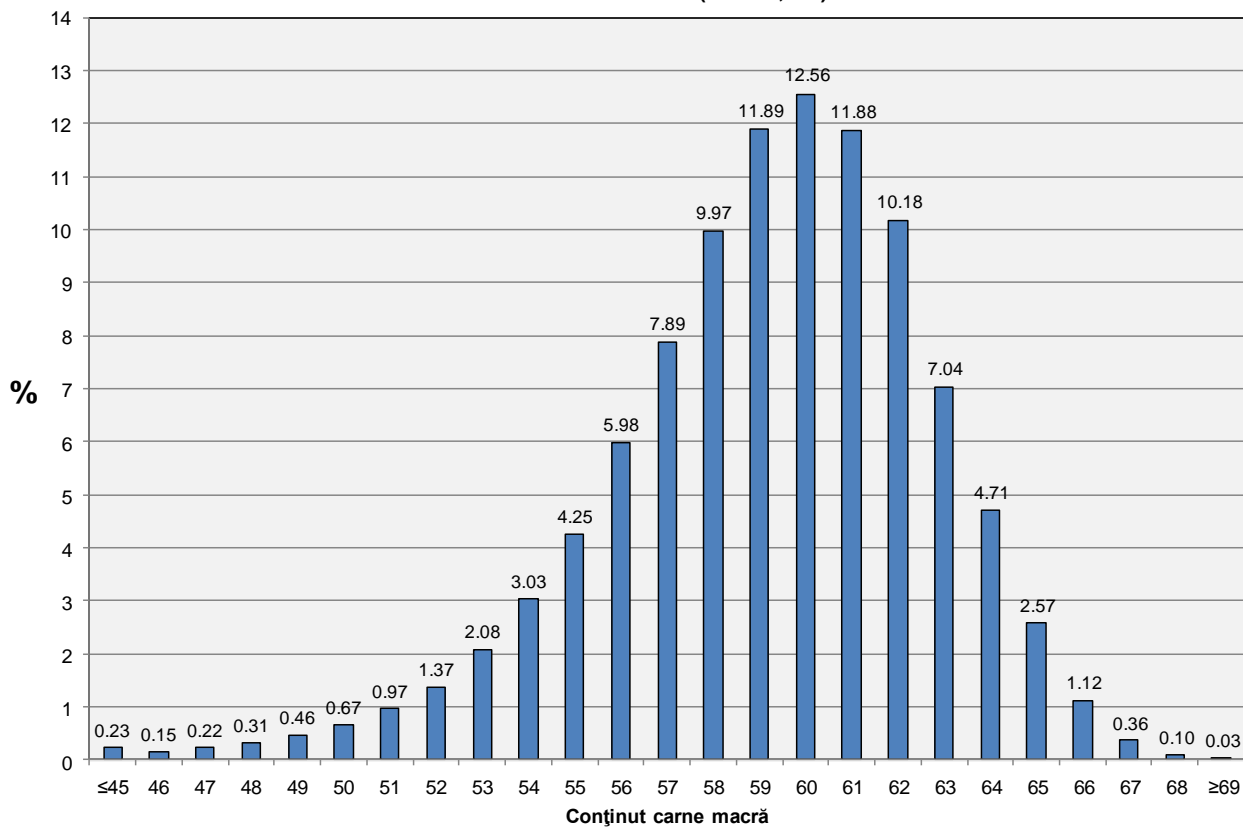




Distribuția carcaselor clasificate în România în luna ianuarie 2015 (N = 266,620)

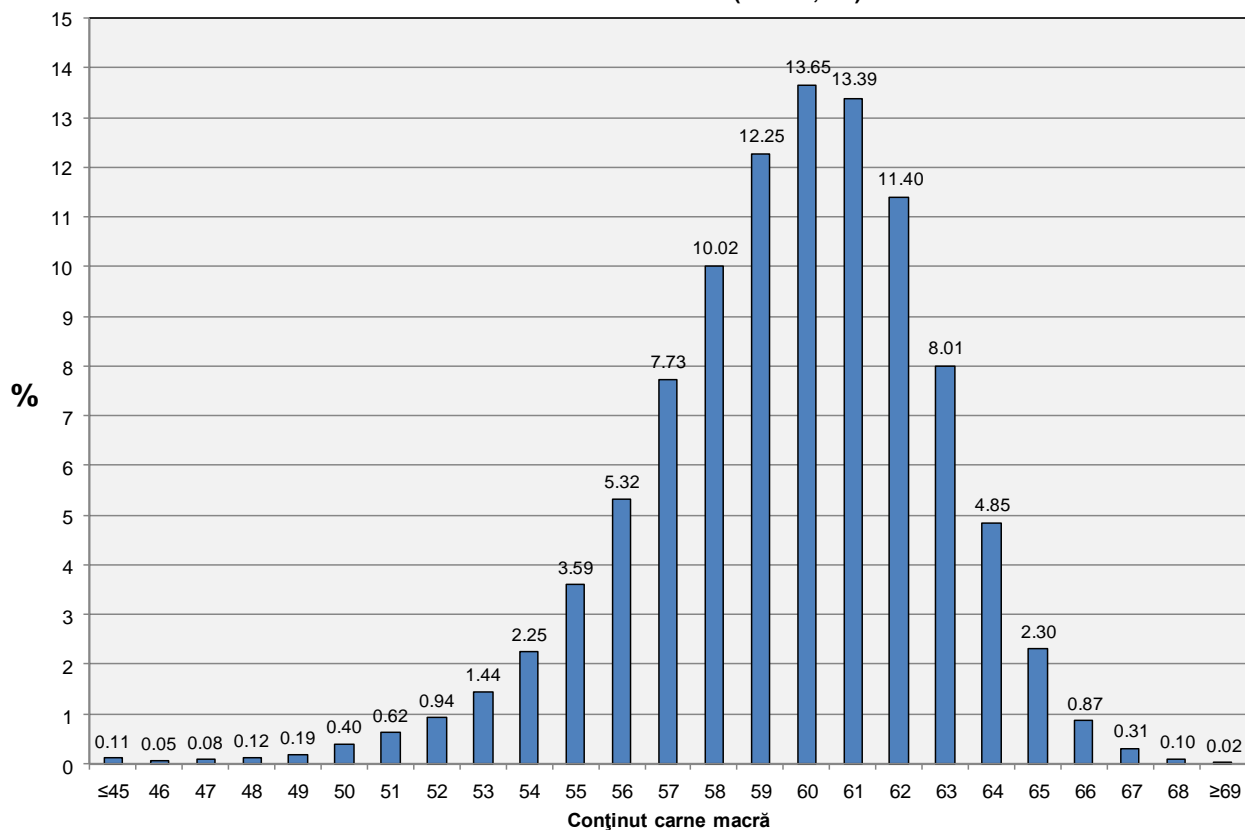


Distribuția carcaselor clasificate în România cu echipamentul cu sondă optică Fat O Meat'er în luna ianuarie 2015 (N = 104,253)

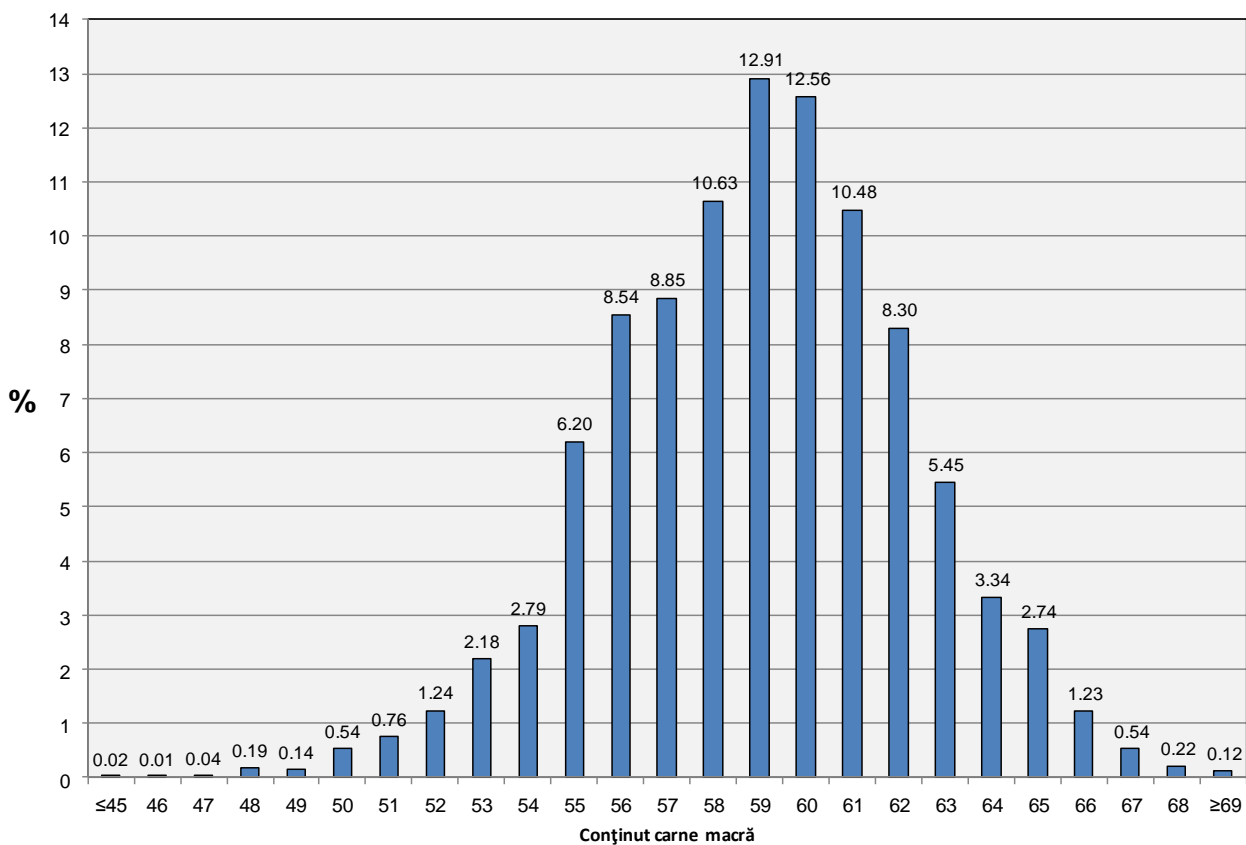




Distribuția carcaselor clasificate în România cu echipamentul cu sondă optică OptiGrade-Pro în luna ianuarie 2015 (N = 151,730)

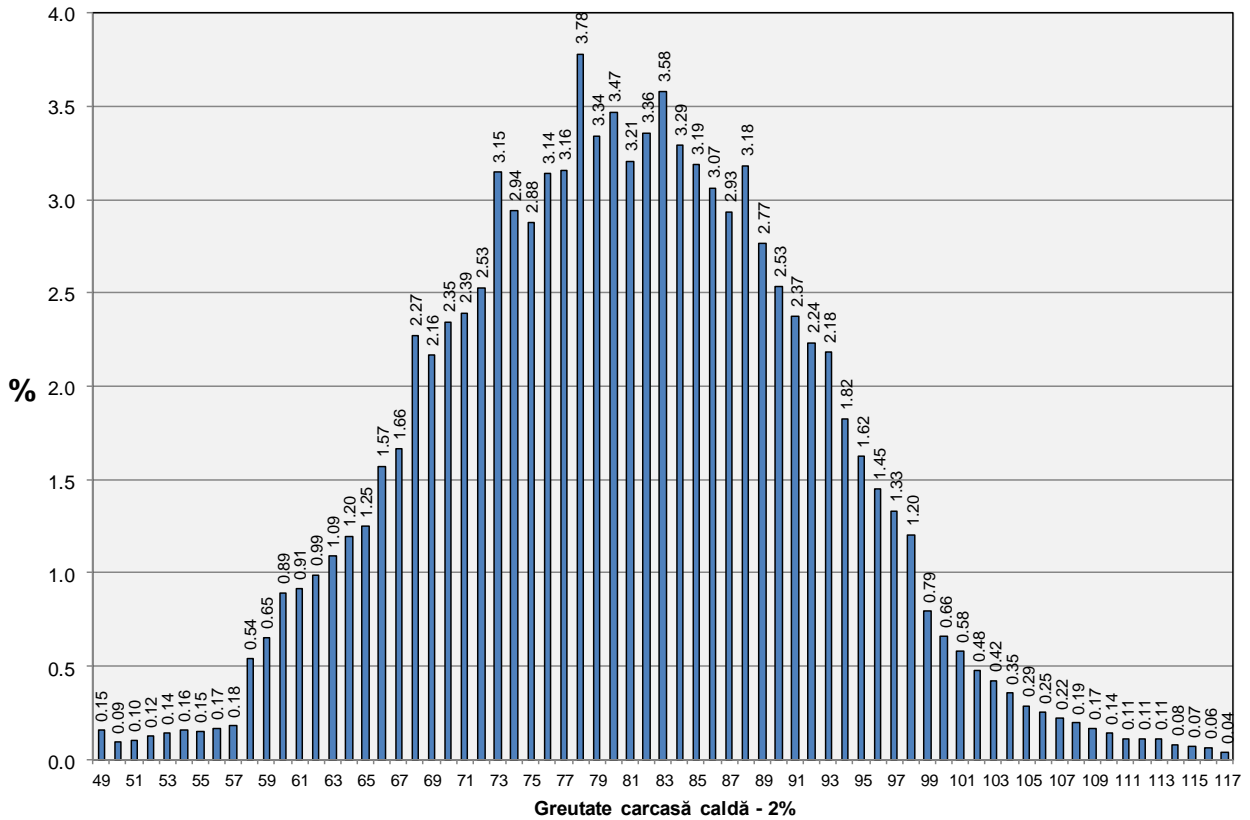


Distribuția carcaselor clasificate în România cu metoda ZP în luna ianuarie 2015 (N = 10,637)

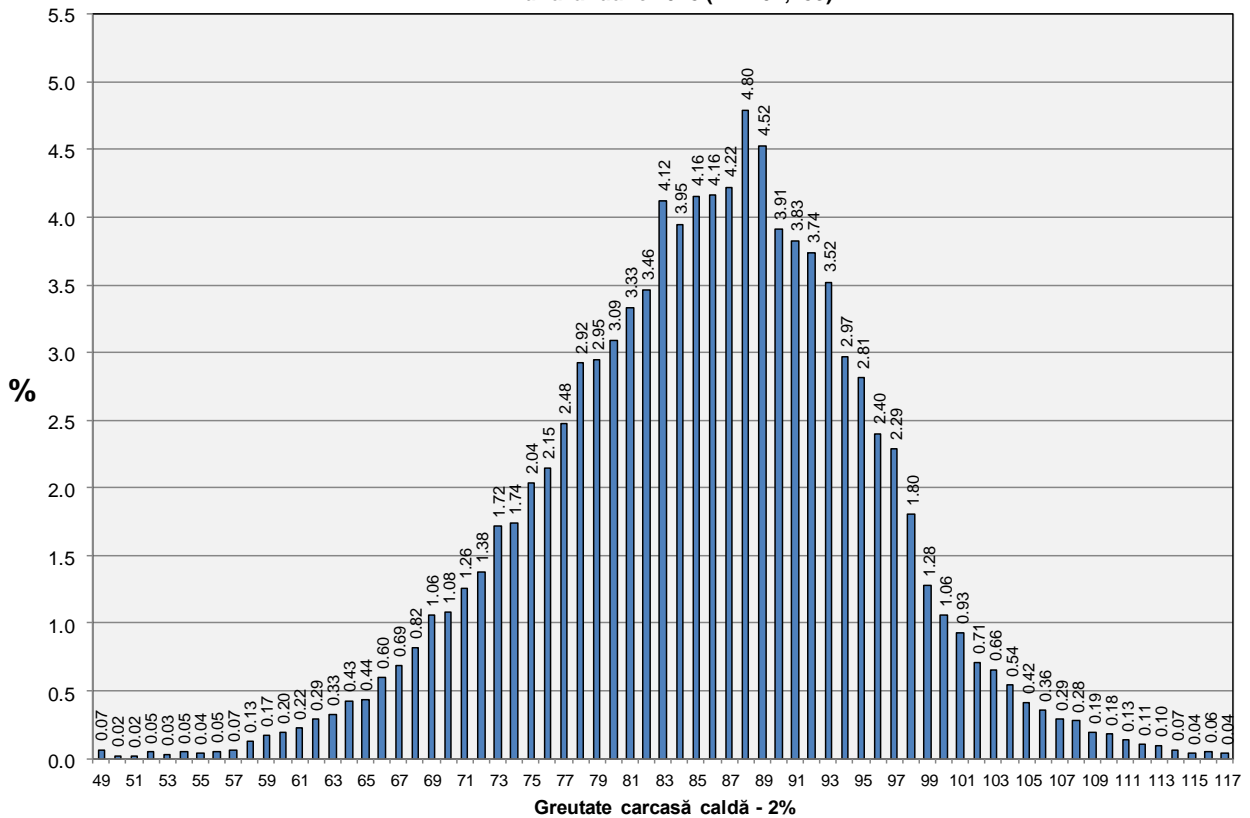




Distribuția greutății carcaselor clasificate în România în luna ianuarie 2015 (N = 266,620)

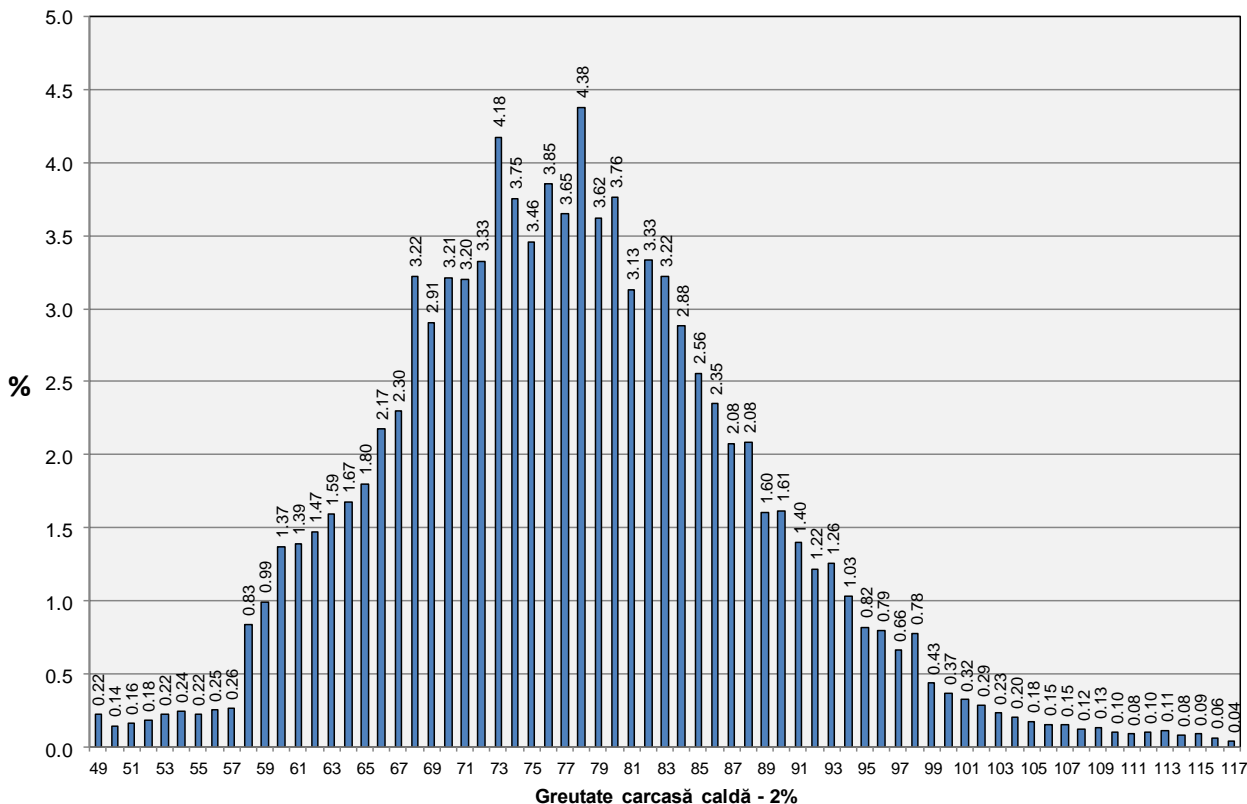


Distribuția greutății carcaselor clasificate în România cu echipamentul cu sondă optică Fat-O-Meater în luna ianuarie 2015 (N = 104,253)





Distribuția greutății carcaselor clasificate în România cu echipamentul cu sondă optică OptiGrade-Pro în luna ianuarie 2015 (N = 151,730)



Distribuția greutății carcaselor clasificate în România cu metoda ZP în luna ianuarie 2015 (N = 10,637)

