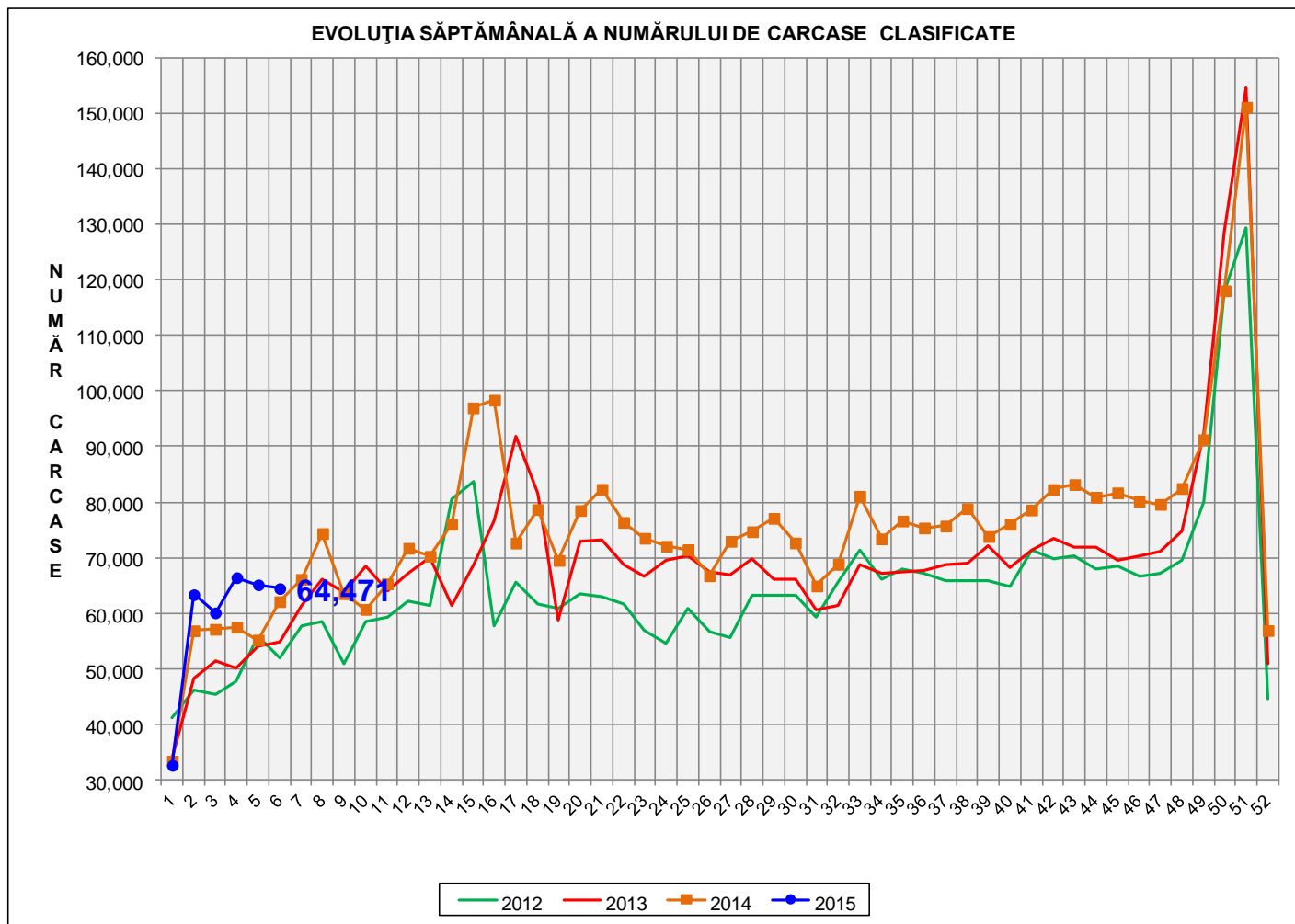




# Rezultatele clasificării carcaselor de porcine

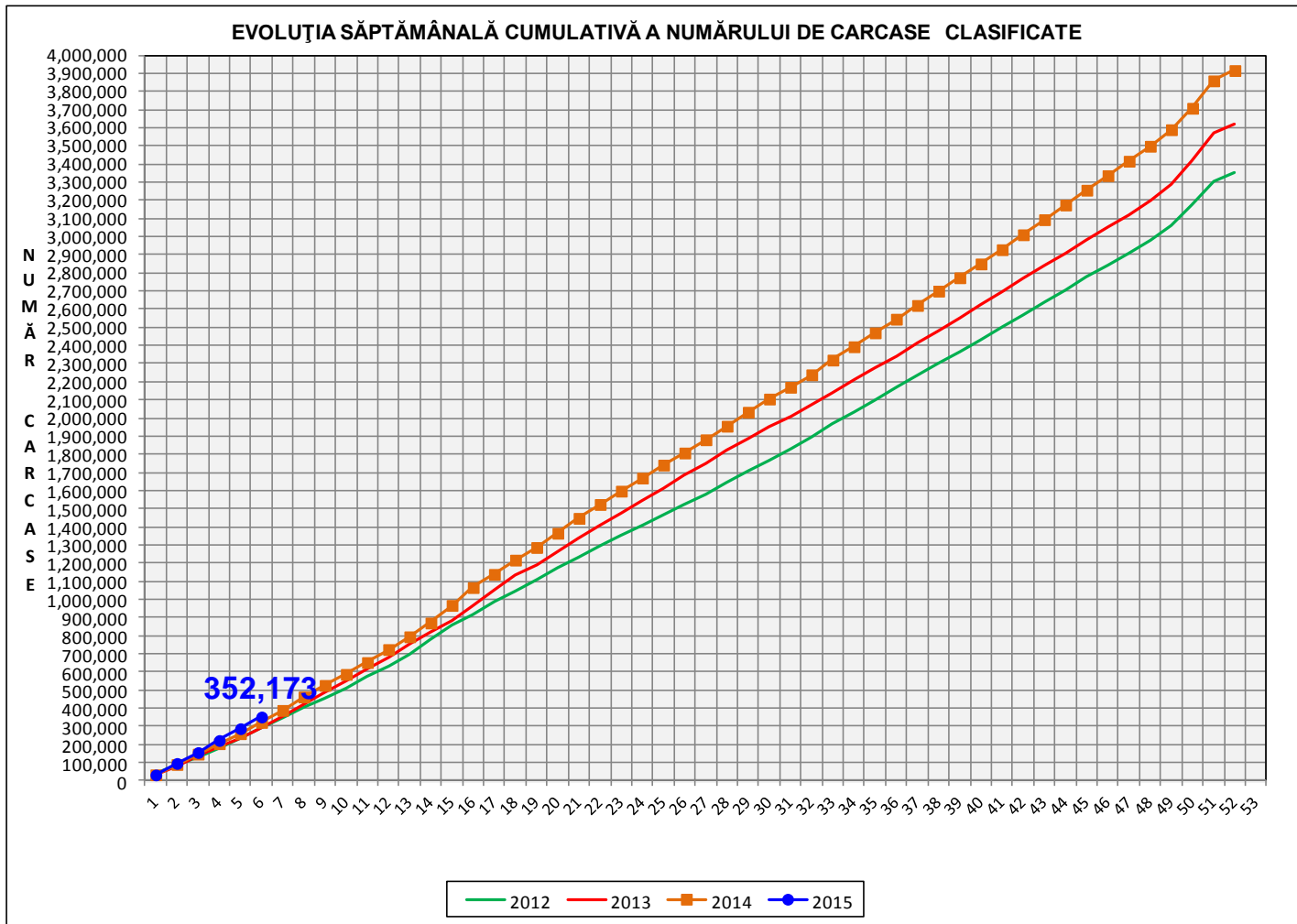
## Săptămâna 6 (2 – 8 februarie 2015)



% Modificare	
S6 / S5	S6 2015/ S6 2014
-1.0%	3.8%



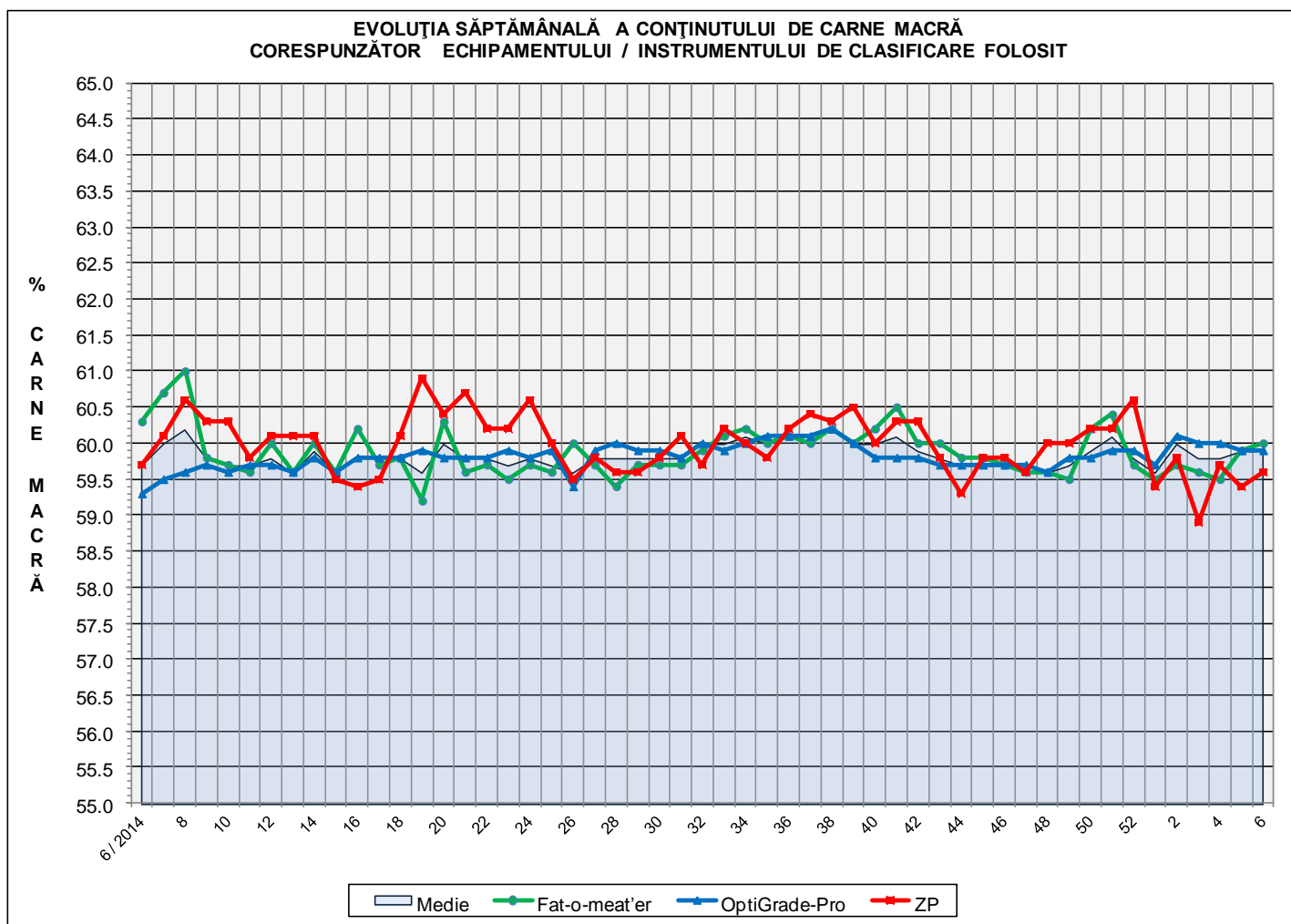
EVOLUȚIA SĂPTĂMÂNALĂ CUMULATIVĂ A NUMĂRULUI DE CARCASE CLASIFICATE



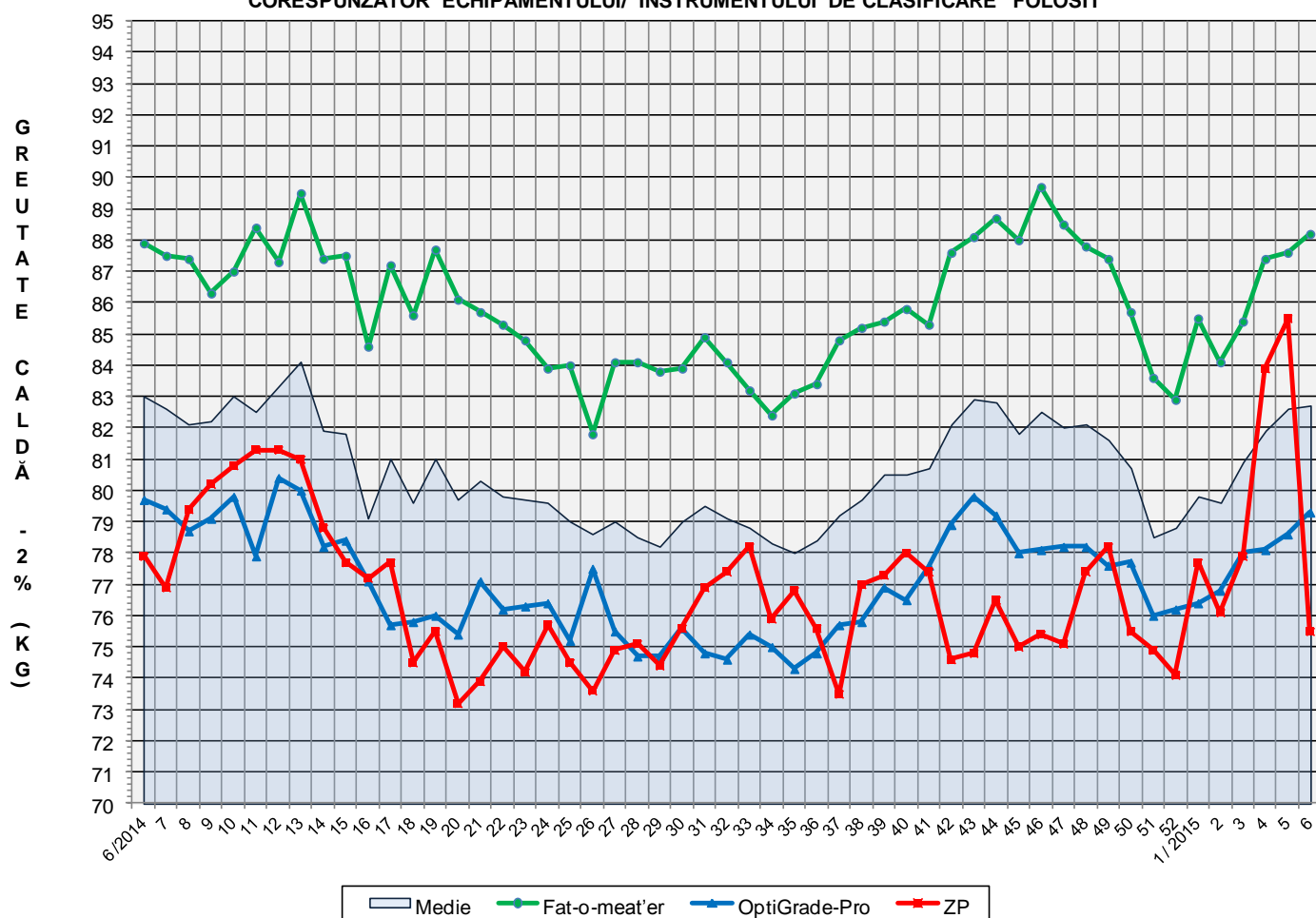
% Modificare
S6 2015/ S6 2014
9.3%

## Numărul de carcase clasificate în săptămâna 2 - 8 februarie 2015 în funcție de echipamentul / instrumentul folosit

Metoda	Echipament / instrument	Număr carcase	% din total carcase
Sondă Optică	Fat-o-meat'er	25,148	39.01%
	OptiGrade-Pro	37,866	58.73%
ZP	Rigla	1,457	2.26%
<b>TOTAL</b>		<b>64,471</b>	<b>100.00%</b>



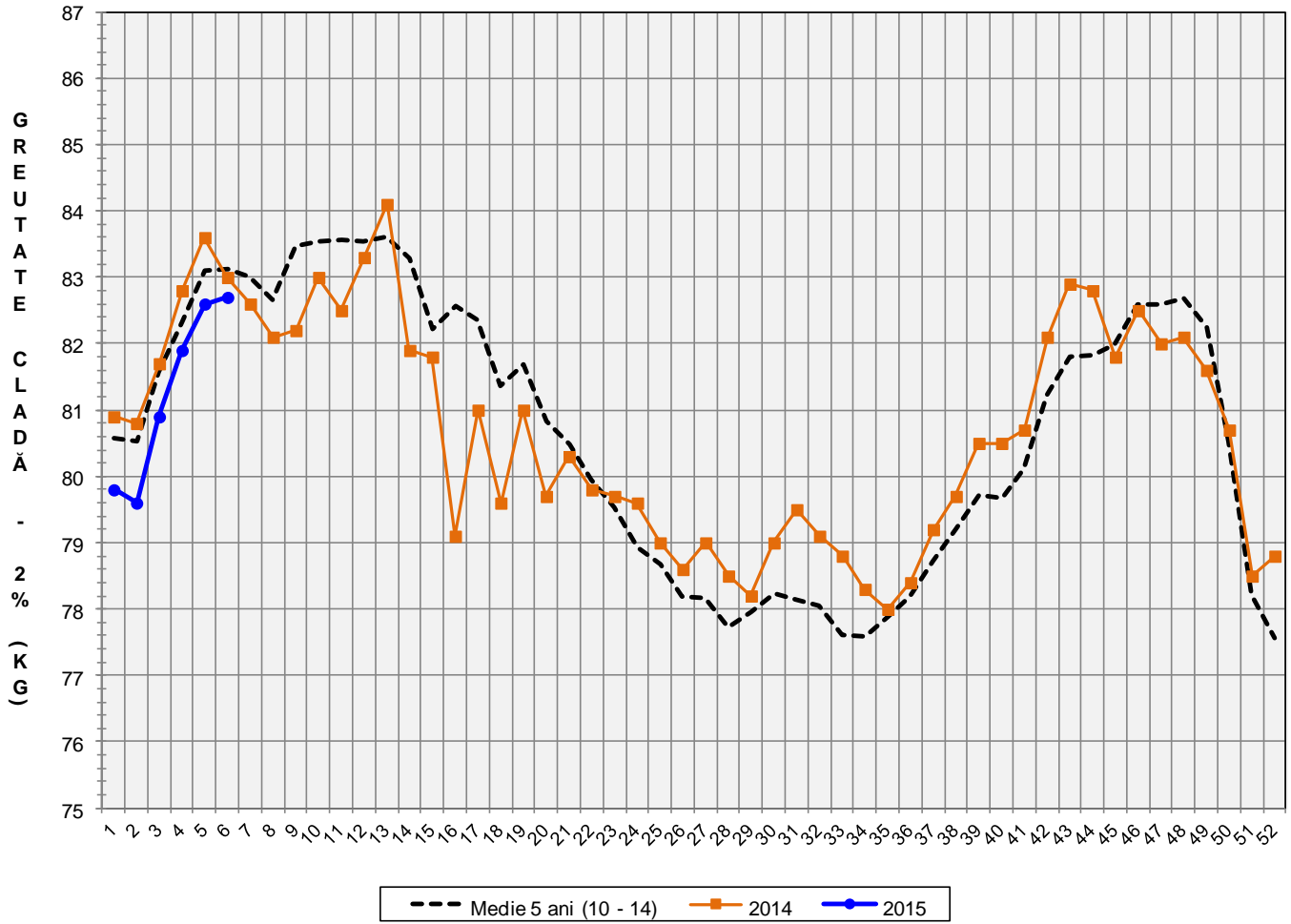
**EVOLUȚIA SĂPTĂMÂNALĂ A GREUTĂȚII CARCASELOR  
CORESPUNZĂTOR ECHIPAMENTULUI/ INSTRUMENTULUI DE CLASIFICARE FOLOSIT**

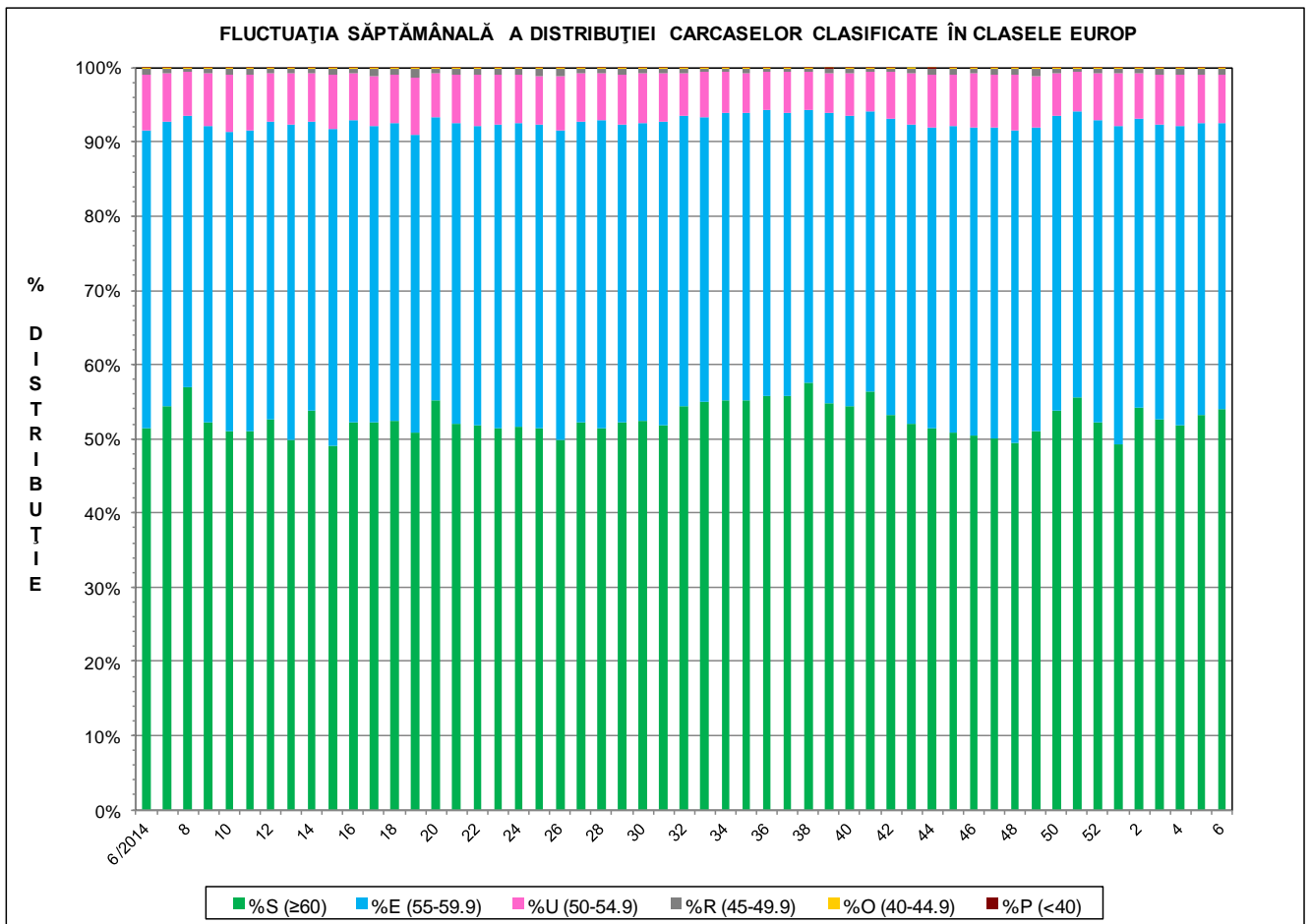
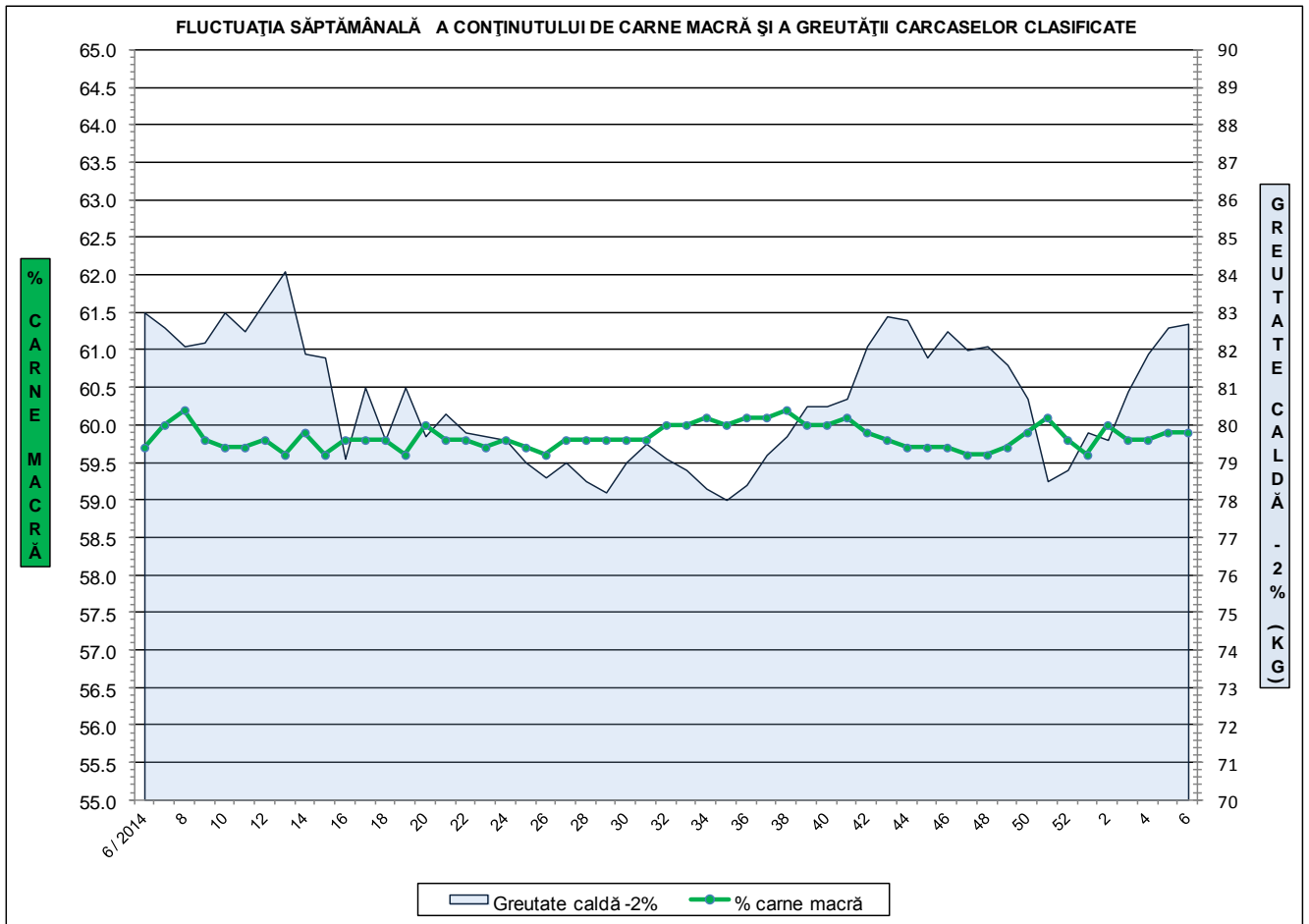


**ÎNCADRAREA ÎN CLASE A CARCASELOR DE PORCINE  
CLASIFICATE ÎN SĂPTĂMÂNA 2 - 8 FEBRUARIE 2015**

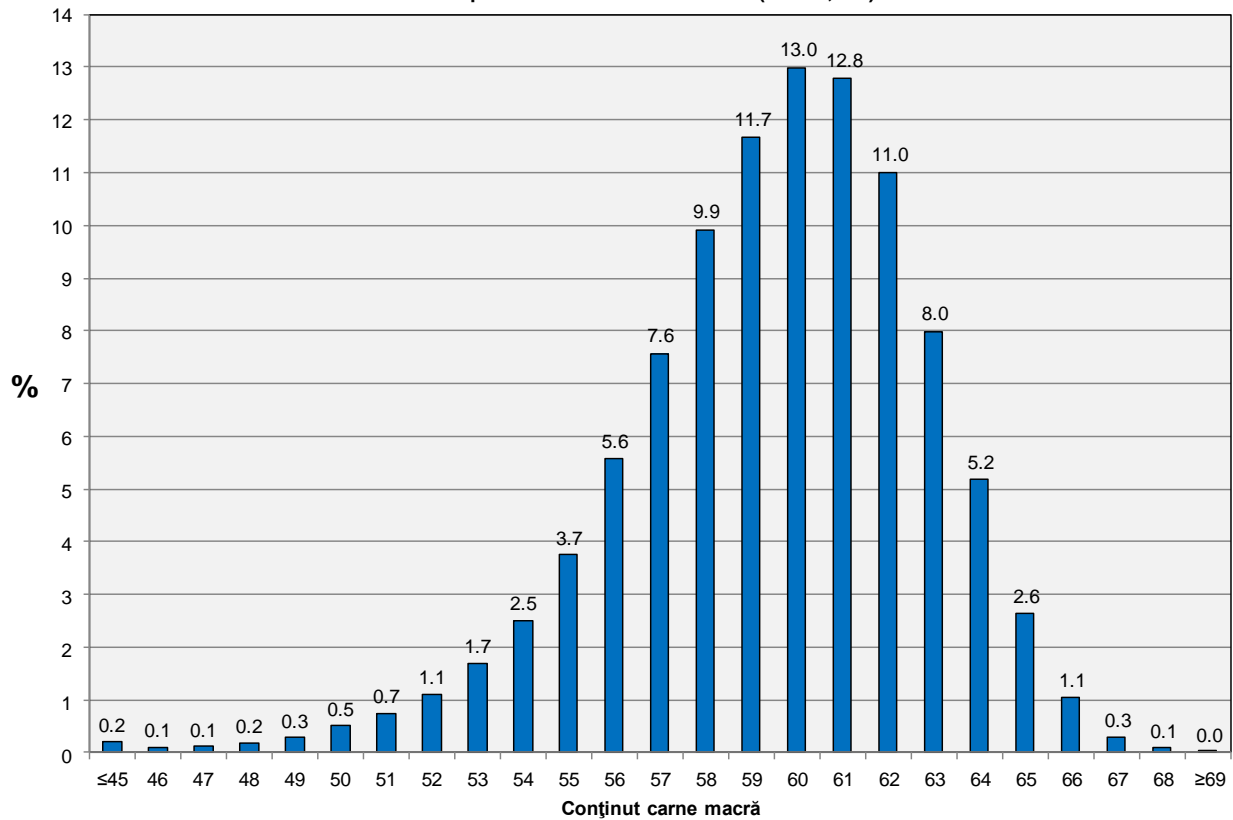
CLASA	% CARNE MACRĂ	NUMĂR CARCASE	% DIN TOTAL	% CARNE MACRĂ	GREUTATE CALDĂ - 2% (KG)
<b>S</b>	<b>≥ 60</b>	<b>34,843</b>	<b>54.04</b>	<b>62.3</b>	<b>81.5</b>
<b>E</b>	<b>55 - 59.9</b>	<b>24,805</b>	<b>38.47</b>	<b>58.0</b>	<b>83.6</b>
<b>U</b>	<b>50 - 54.9</b>	<b>4,234</b>	<b>6.57</b>	<b>53.2</b>	<b>87.6</b>
<b>R</b>	<b>45 - 49.9</b>	<b>485</b>	<b>0.75</b>	<b>48.2</b>	<b>88.3</b>
<b>O</b>	<b>40 - 44.9</b>	<b>84</b>	<b>0.13</b>	<b>43.2</b>	<b>82.5</b>
<b>P</b>	<b>&lt; 40</b>	<b>20</b>	<b>0.03</b>	<b>38.1</b>	<b>79.5</b>
<b>TOTAL</b>		<b>64,471</b>	<b>100.00</b>	<b>59.9</b>	<b>82.7</b>

EVOLUȚIA SĂPTĂMÂNALĂ A GREUTĂȚII CARCASELOR CLASIFICATE

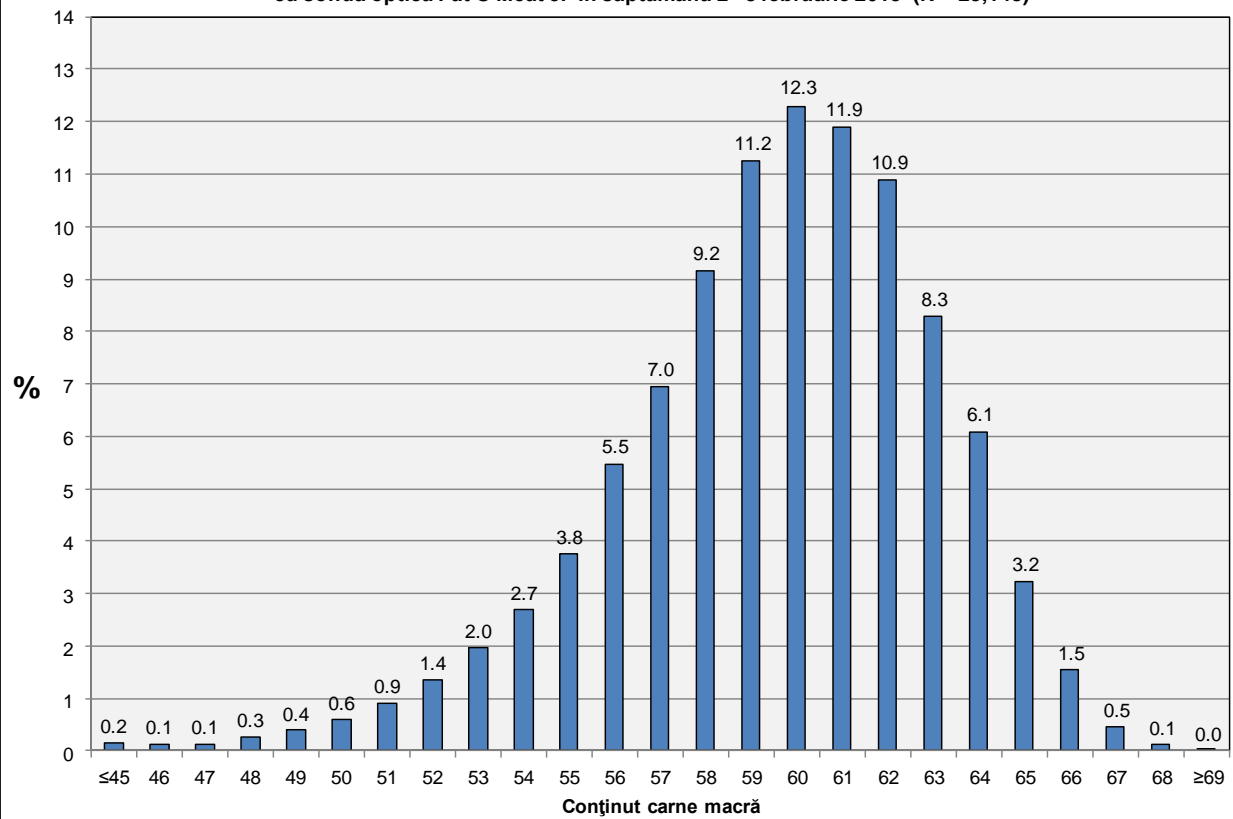




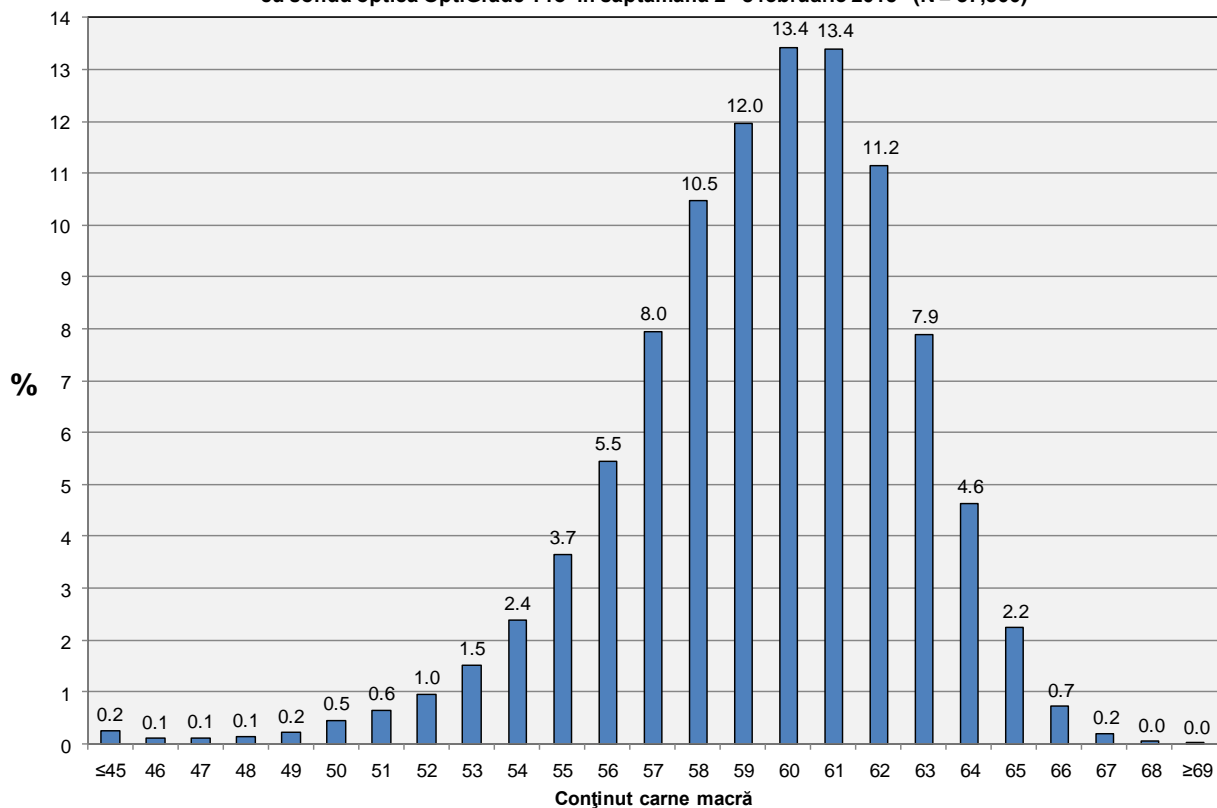
**Distribuția conținutului de carne macră a carcaselor clasificate în România în săptămâna 2 - 8 februarie 2015 (N = 64,471)**



**Distribuția conținutului de carne macră a carcaselor clasificate în România cu echipamentul cu sondă optică Fat O Meat'er în săptămâna 2 - 8 februarie 2015 (N = 25,148)**



**Distribuția conținutului de carne macră a carcaselor clasificate în România cu echipamentul cu sondă optică OptiGrade-Pro în săptămâna 2 - 8 februarie 2015 (N = 37,866)**



**Distribuția conținutului de carne macră a carcaselor clasificate în România cu metoda ZP în săptămâna 2 - 8 februarie 2015 (N = 1,457)**

