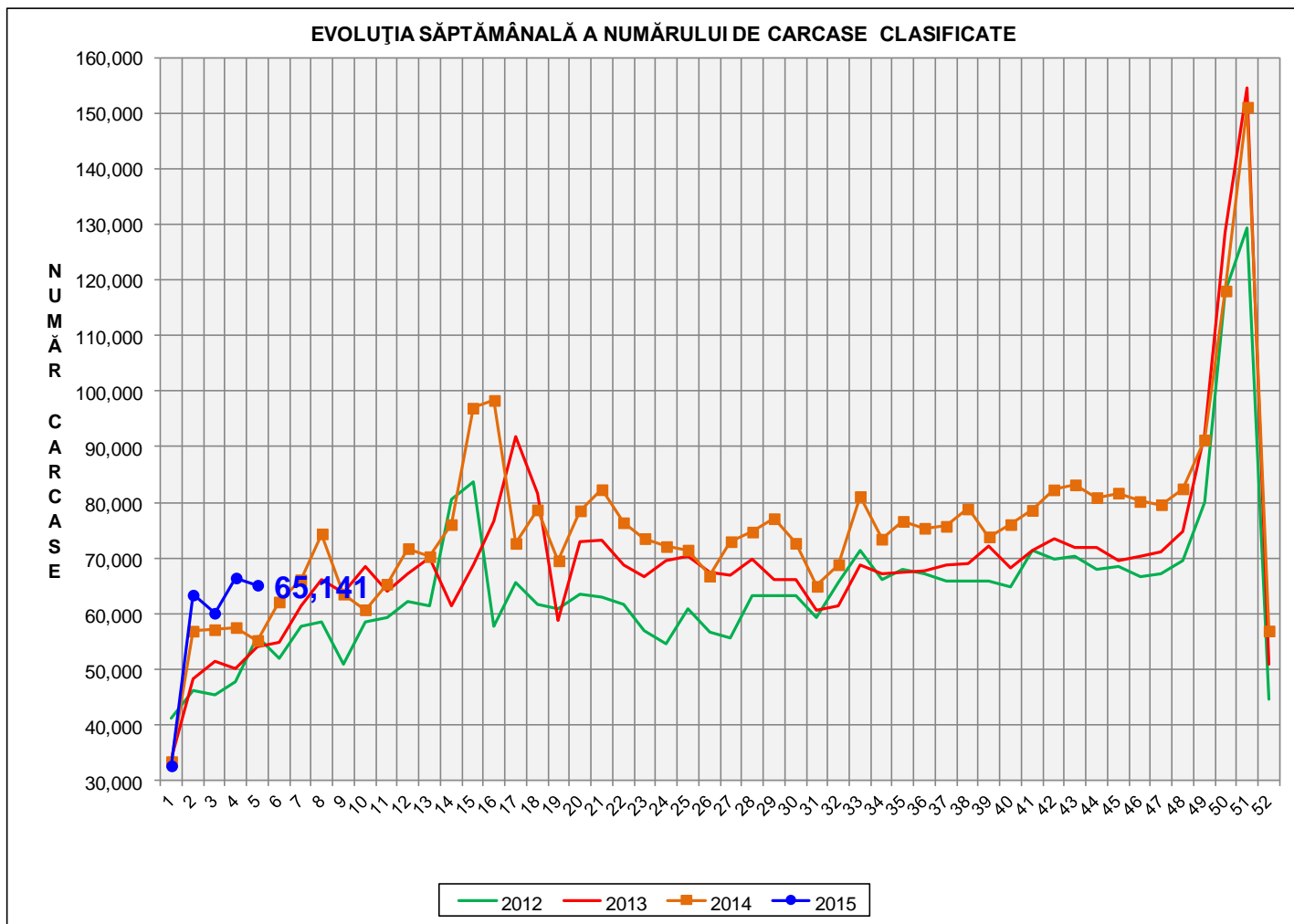




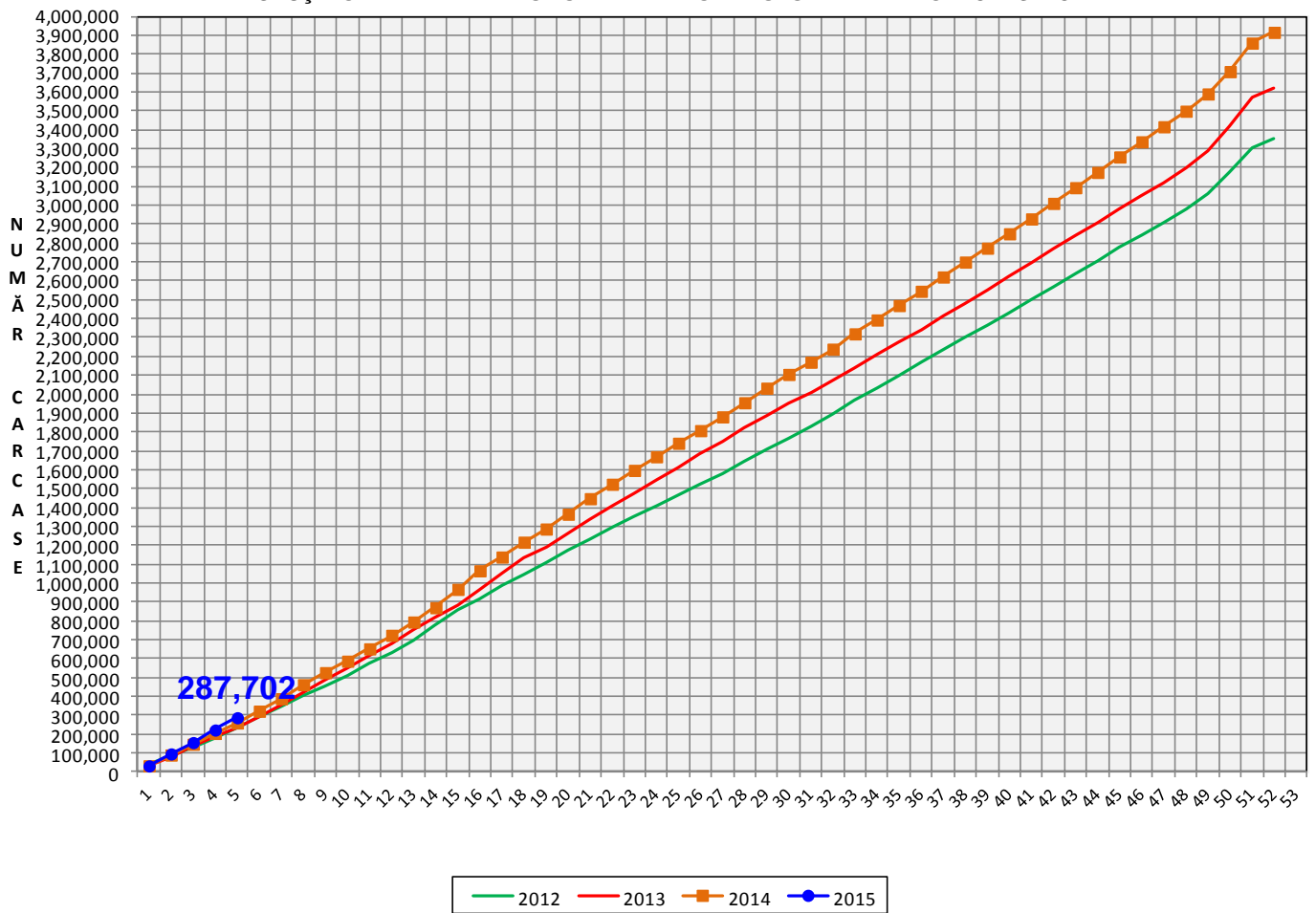
Rezultatele clasificării carcaselor de porcine

Săptămâna 5 (26 ianuarie – 1 februarie 2015)



% Modificare	
S5 / S4	S5 2015/ S5 2014
-2.0%	18.0%

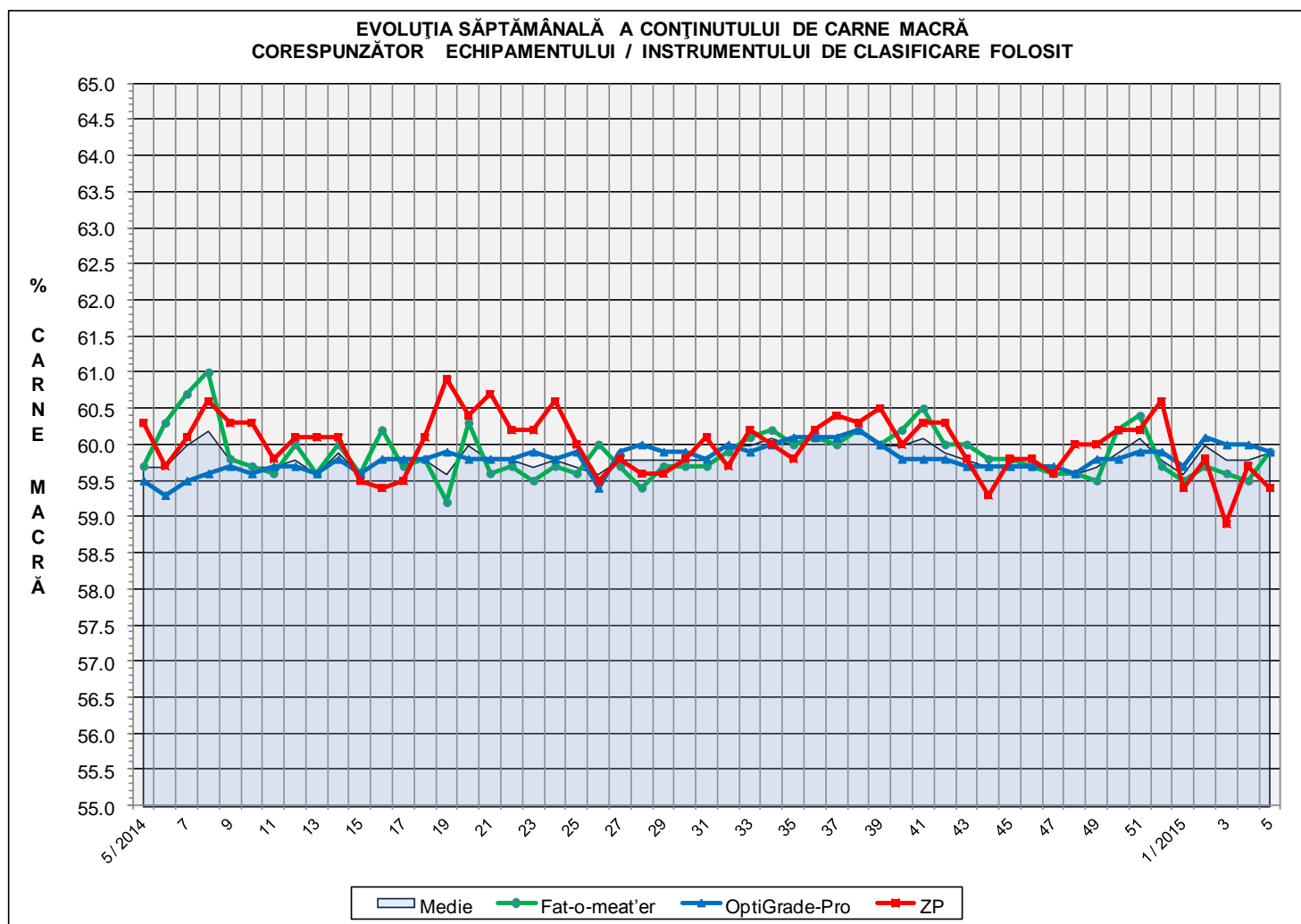
EVOLUȚIA SĂPTĂMÂNALĂ CUMULATIVĂ A NUMĂRULUI DE CARCASE CLASIFICATE



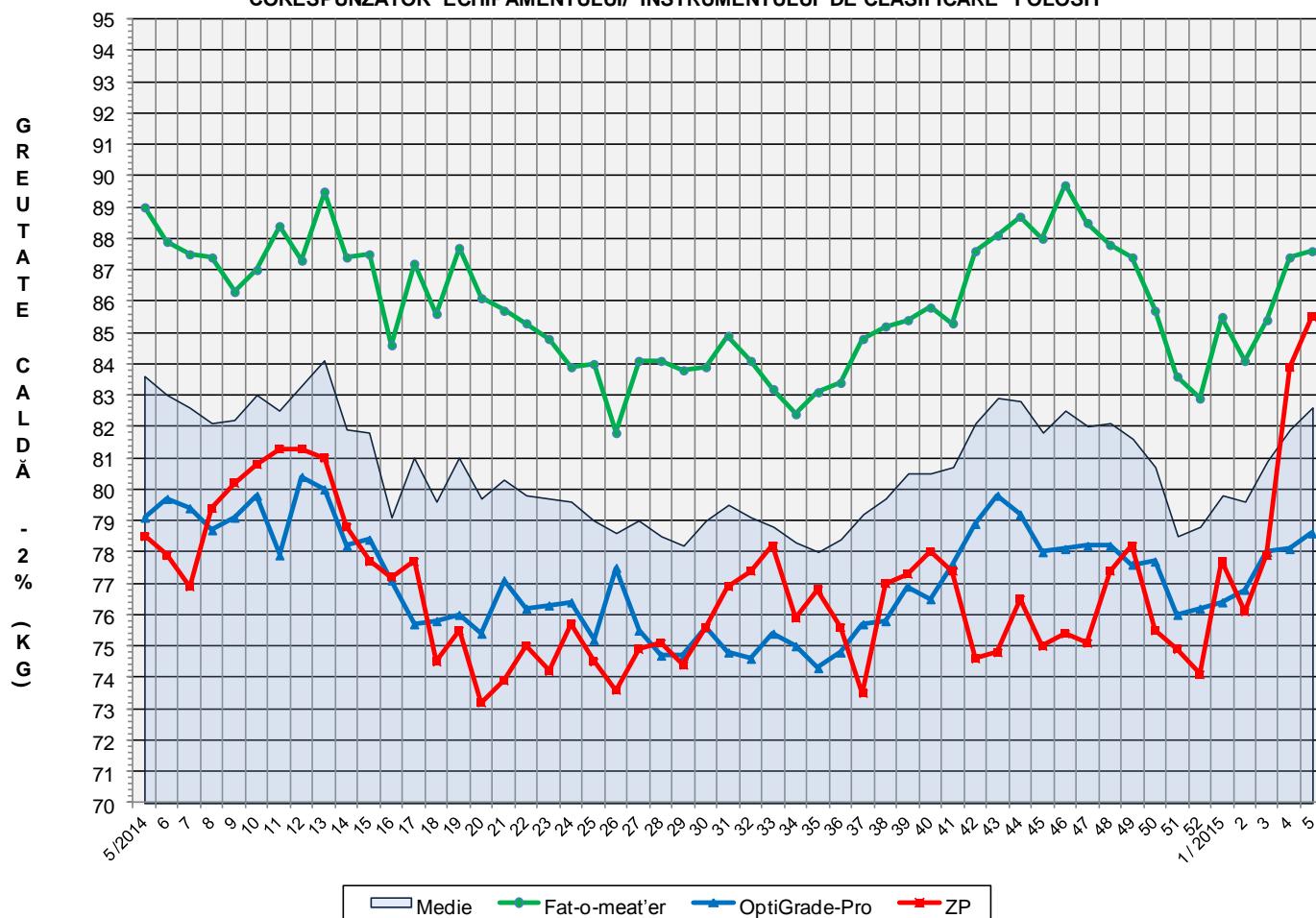
% Modificare
S5 2015/ S5 2014
10.6%

Numărul de carcase clasificate în săptămâna 26 ianuarie - 1 februarie 2015 în funcție de echipamentul / instrumentul folosit

Metoda	Echipament / instrument	Număr carcase	% din total carcase
Sondă Optică	Fat-o-meat'er	26,094	40.06%
	OptiGrade-Pro	36,013	55.28%
ZP	Rigla	3,034	4.66%
TOTAL		65,141	100.00%



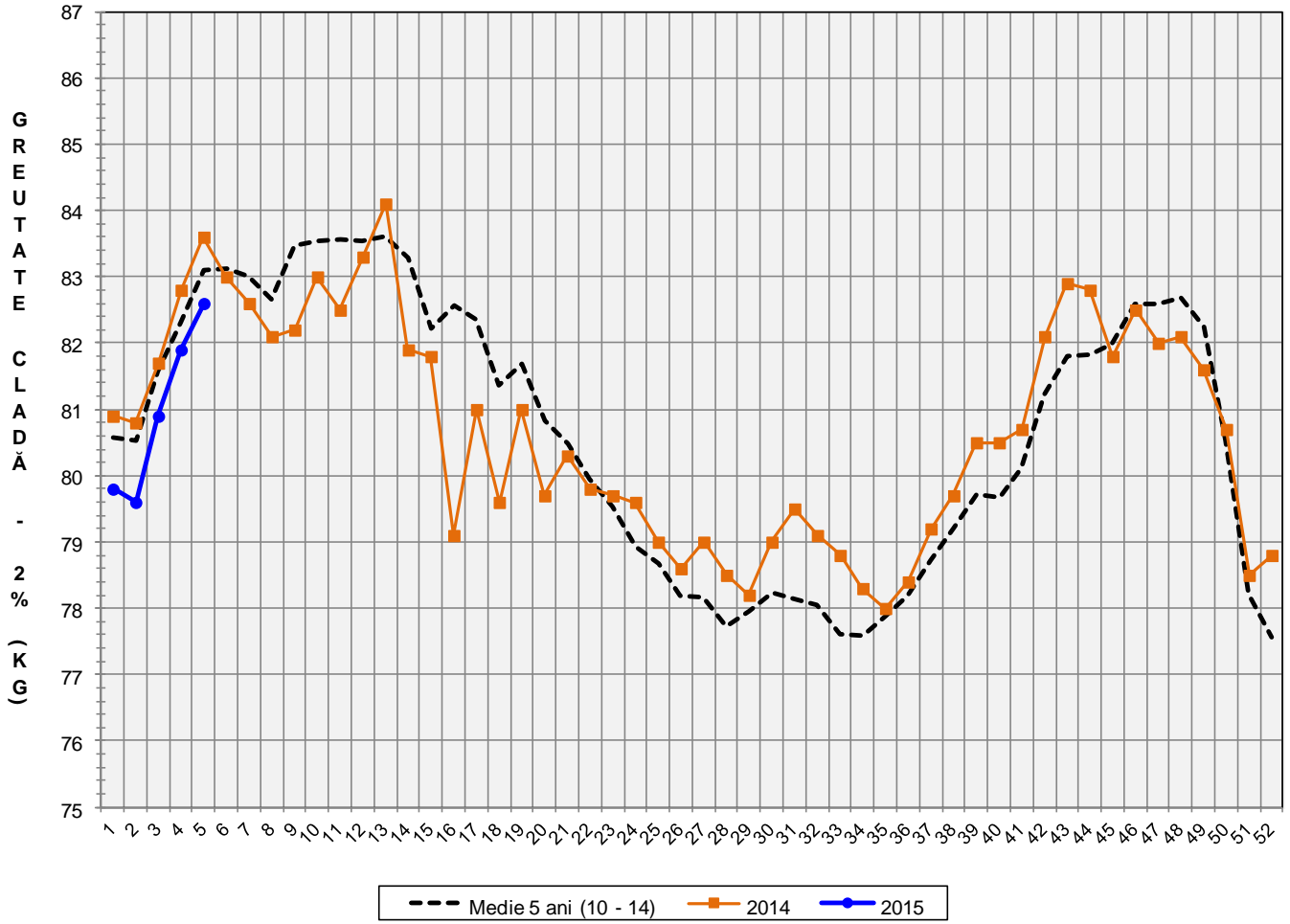
**EVOLUȚIA SĂPTĂMÂNALĂ A GREUTĂȚII CARCASELOR
CORESPUNZĂTOR ECHIPAMENTULUI/ INSTRUMENTULUI DE CLASIFICARE FOLOSIT**

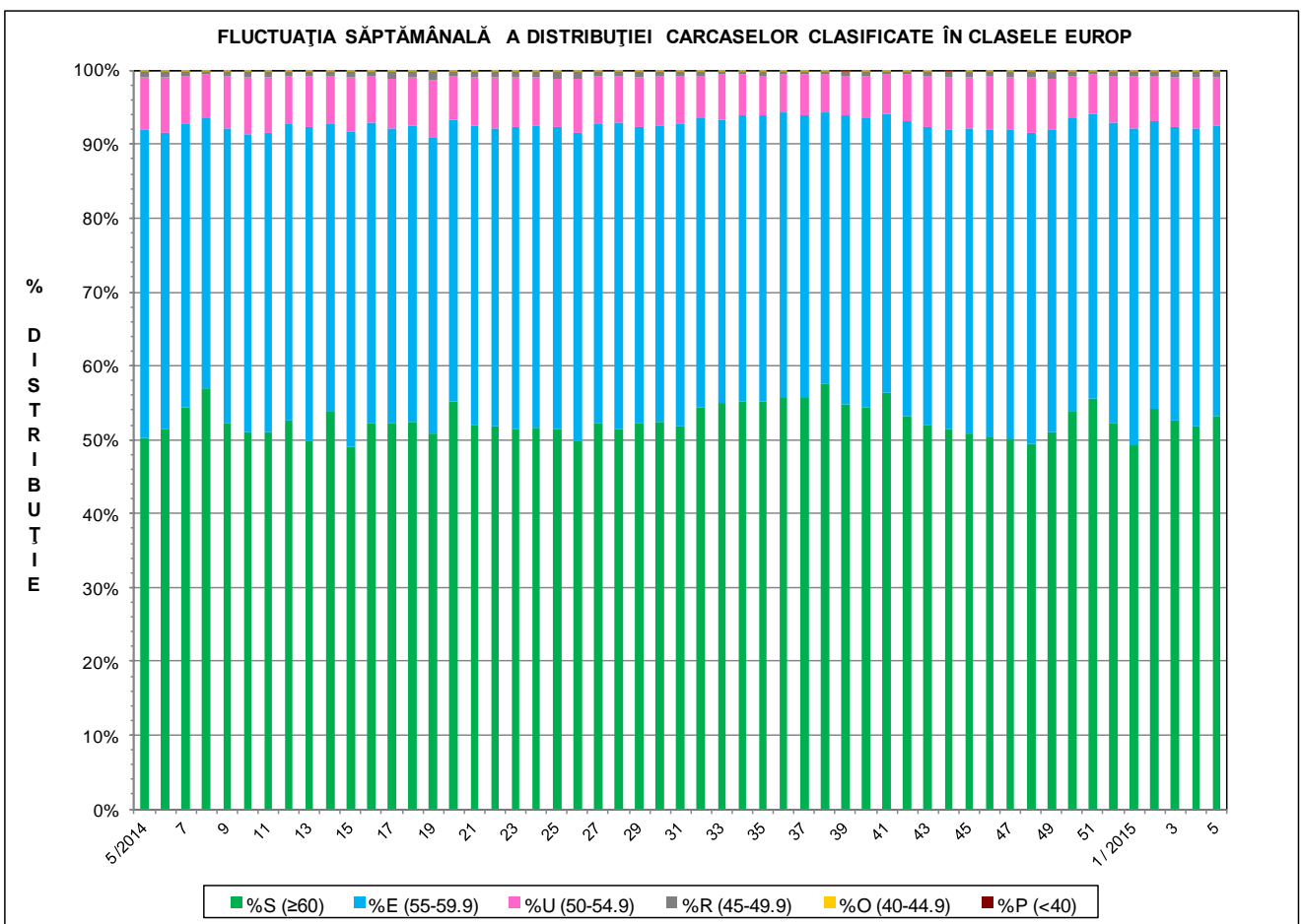
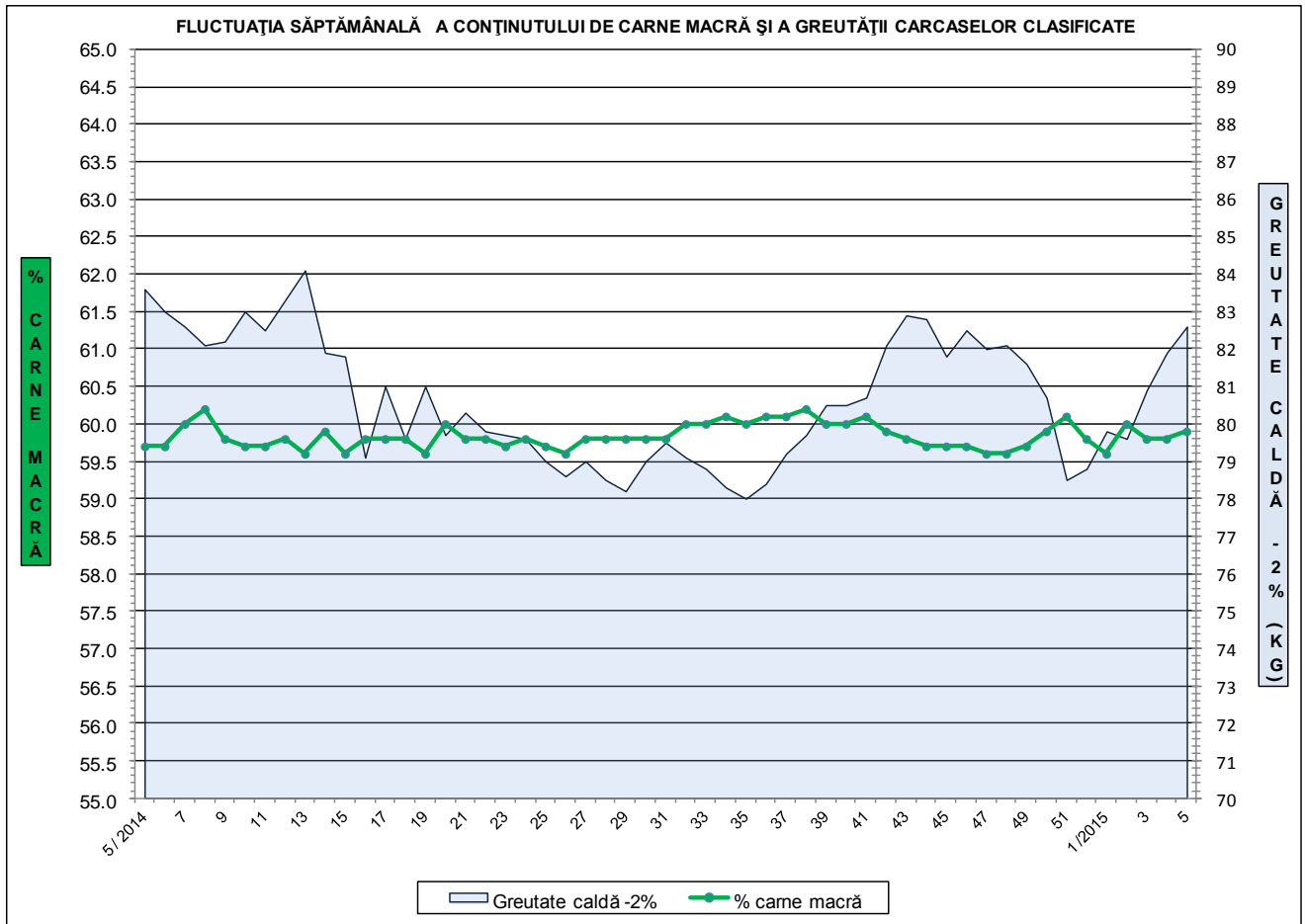


**ÎNCADRAREA ÎN CLASE A CARCASELOR DE PORCINE
CLASIFICATE ÎN SĂPTĂMÂNA 26 IANUARIE - 1 FEBRUARIE 2015**

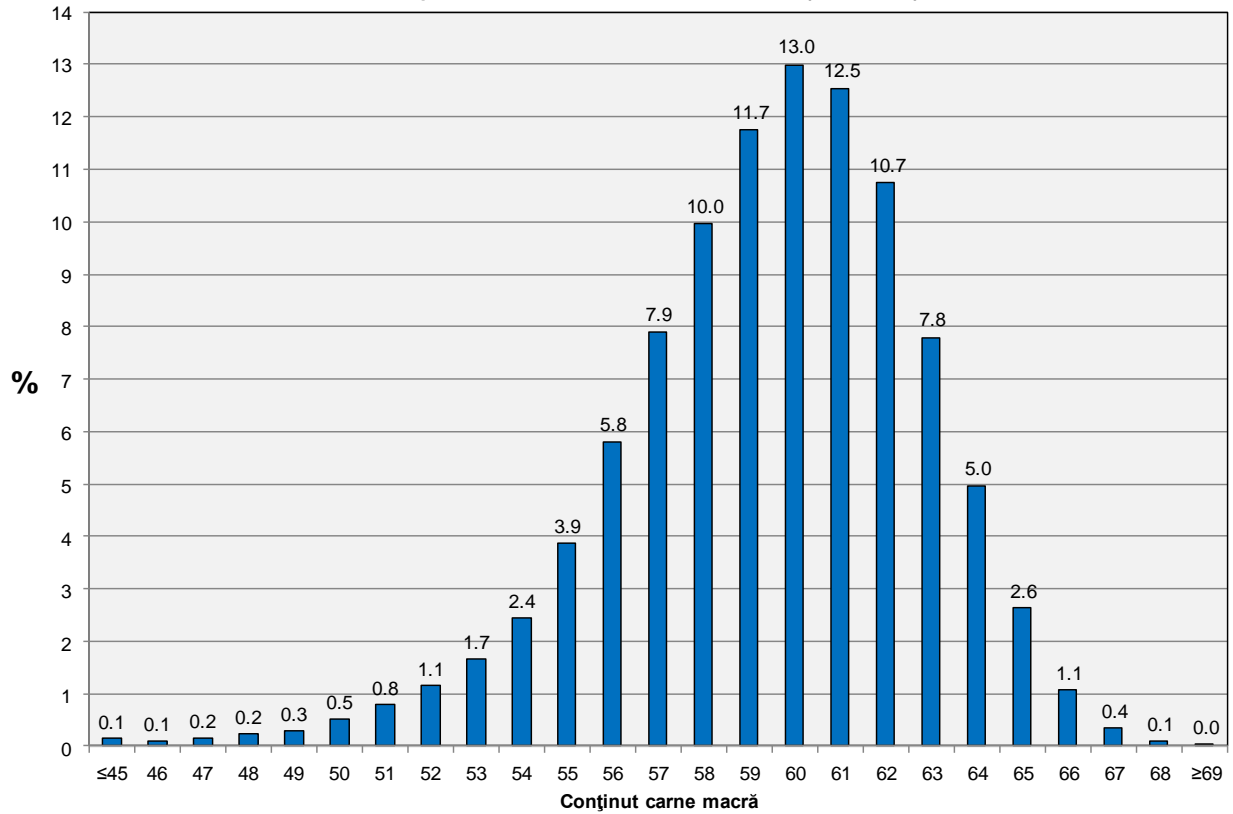
CLASA	% CARNE MACRĂ	NUMĂR CARCASE	% DIN TOTAL	% CARNE MACRĂ	GREUTATE CALDĂ - 2% (KG)
S	≥ 60	34,666	53.22	62.3	81.1
E	55 - 59.9	25,580	39.27	58.0	83.7
U	50 - 54.9	4,280	6.57	53.2	86.6
R	45 - 49.9	547	0.84	48.3	89.6
O	40 - 44.9	60	0.09	43.5	89.7
P	< 40	8	0.01	38.1	81.4
TOTAL		65,141	100.00	59.9	82.6

EVOLUȚIA SĂPTĂMÂNALĂ A GREUTĂȚII CARCASELOR CLASIFICATE

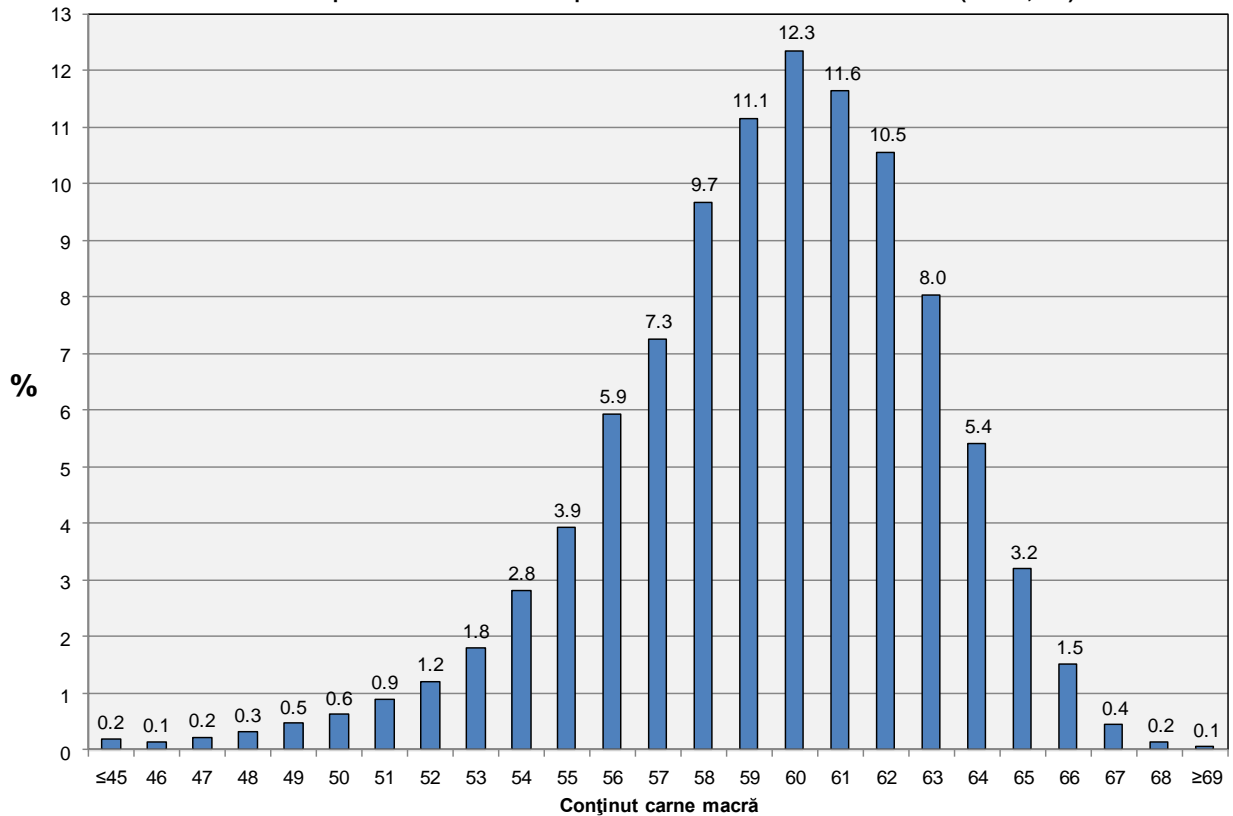




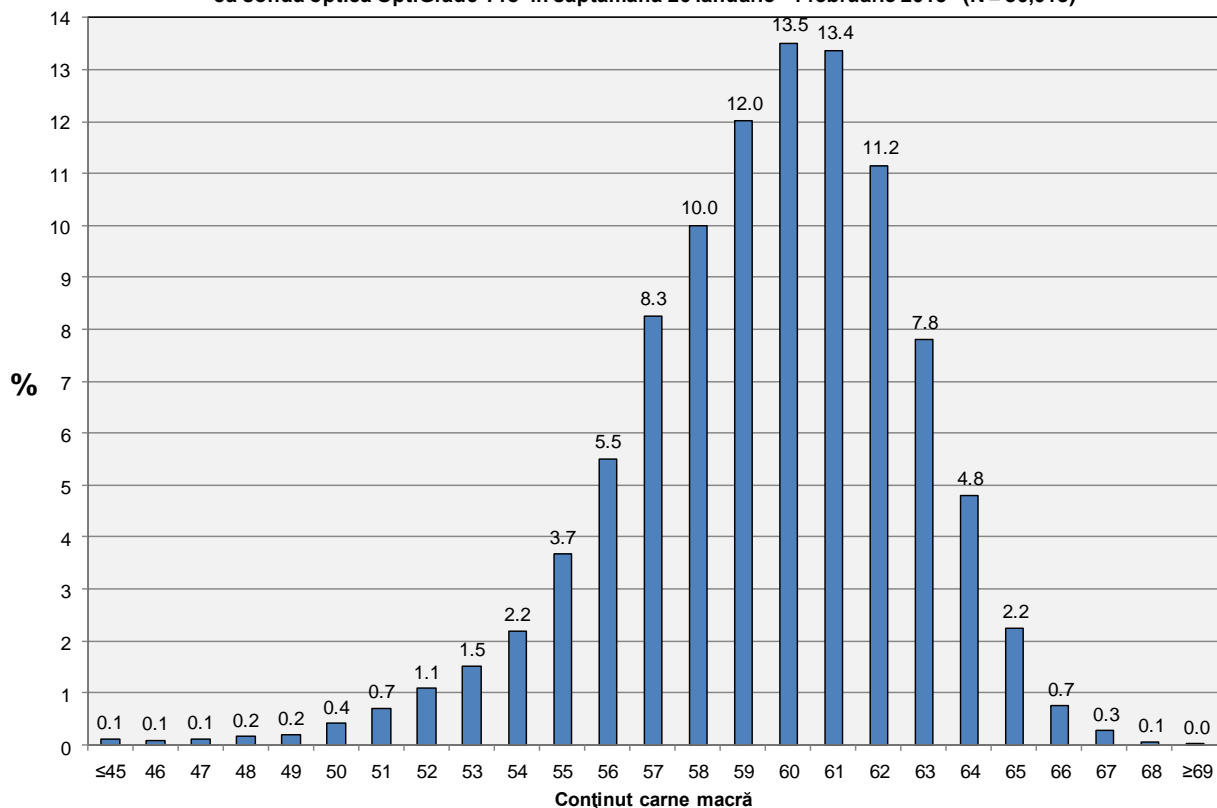
**Distribuția conținutului de carne macră a carcaselor clasificate în România
în săptămâna 26 ianuarie - 1 februarie 2015 (N = 65,141)**



**Distribuția conținutului de carne macră a carcaselor clasificate în România cu echipamentul
cu sondă optică Fat O Meat'er în săptămâna 26 ianuarie - 1 februarie 2015 (N = 26,094)**



Distribuția conținutului de carne macră a carcaselor clasificate în România cu echipamentul cu sondă optică OptiGrade-Pro în săptămâna 26 ianuarie - 1 februarie 2015 (N = 36,013)



Distribuția conținutului de carne macră a carcaselor clasificate în România cu metoda ZP în săptămâna 26 ianuarie - 1 februarie 2015 (N = 3,034)

