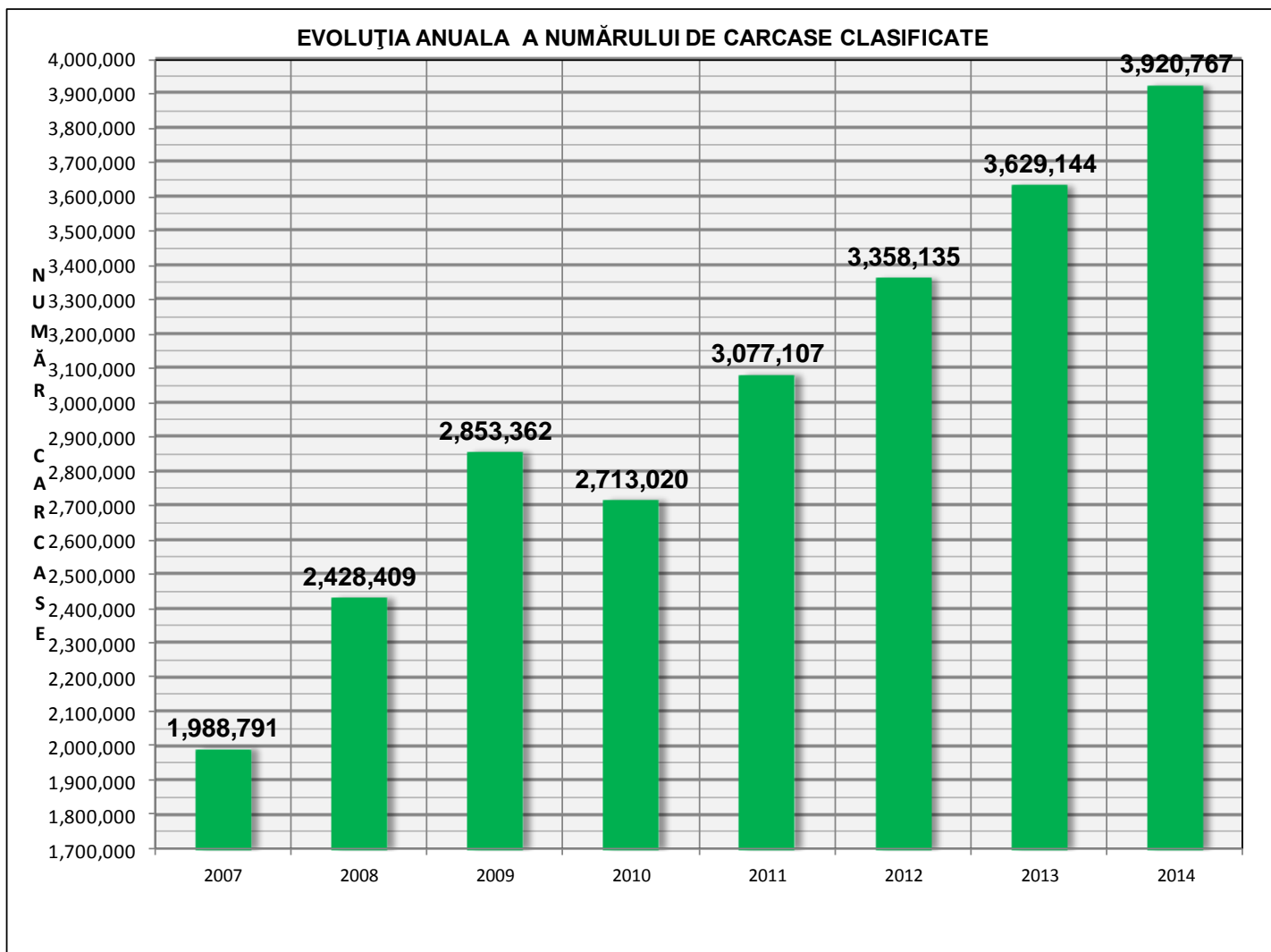


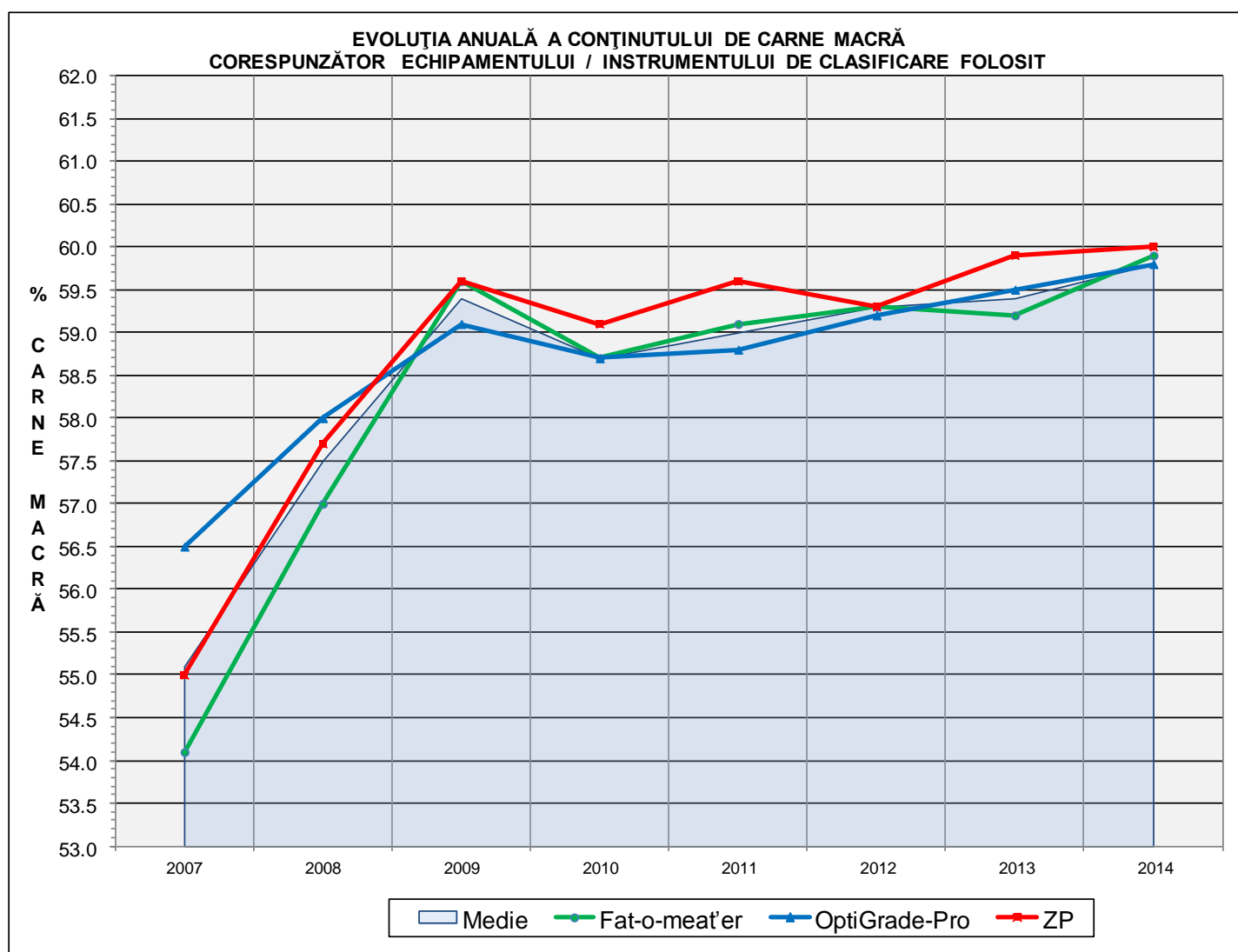
# Rezultatele clasificării carcaselor de porcine 2014

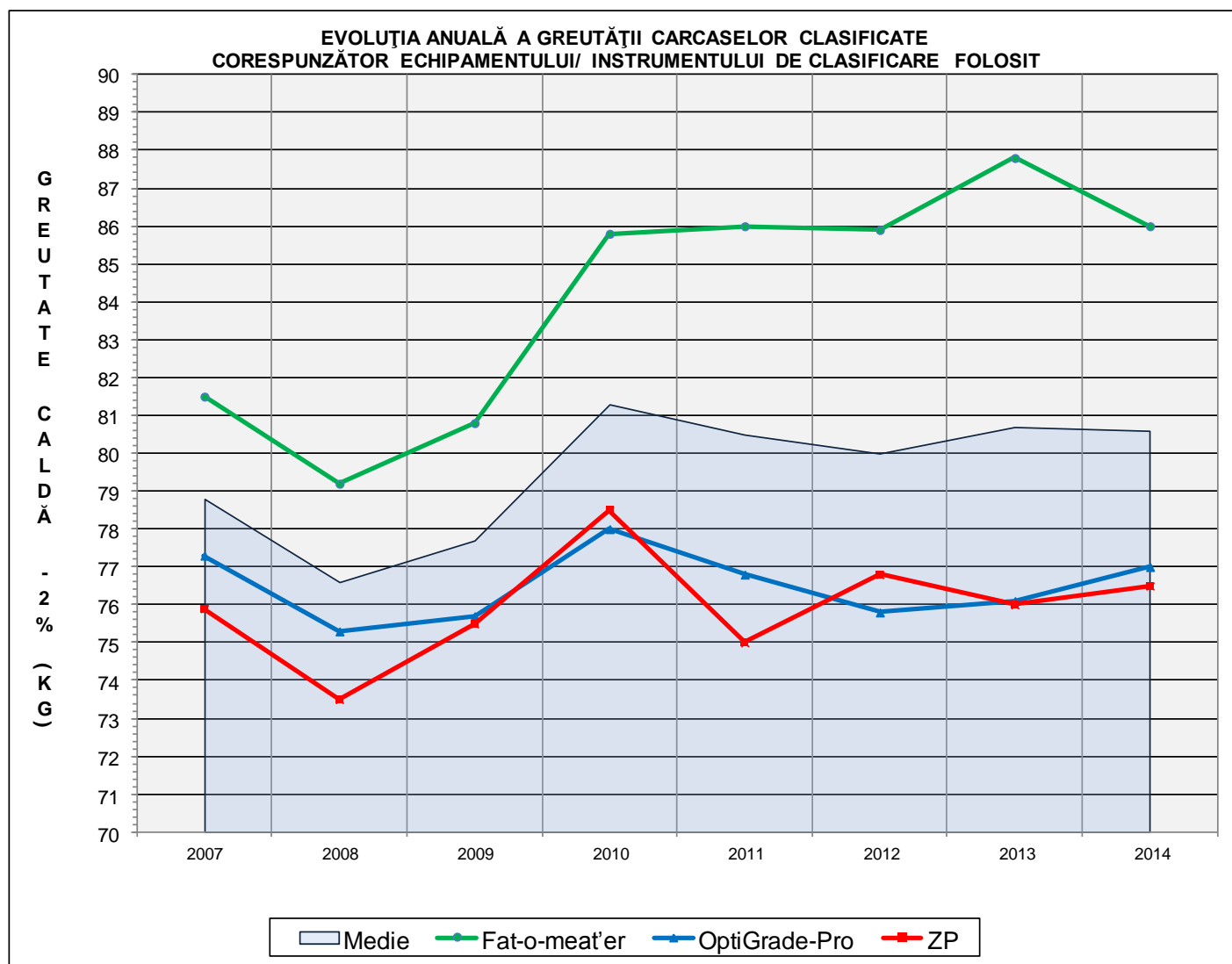


2014/						
2007	2008	2009	2010	2011	2012	2013
97.1%	61.5%	37.4%	44.5%	27.4%	16.8%	8.0%

## Numărul de carcase clasificate în 2014 în funcție de metoda și echipamentul folosite

Metoda	Echipament / instrument	Număr carcase	% din total carcase
Sondă Optică	Fat-o-meat'er	1,578,823	40.27%
	OptiGrade-Pro	2,108,716	53.78%
ZP	Rigla	233,228	5.95%
TOTAL		3,920,767	100.00%



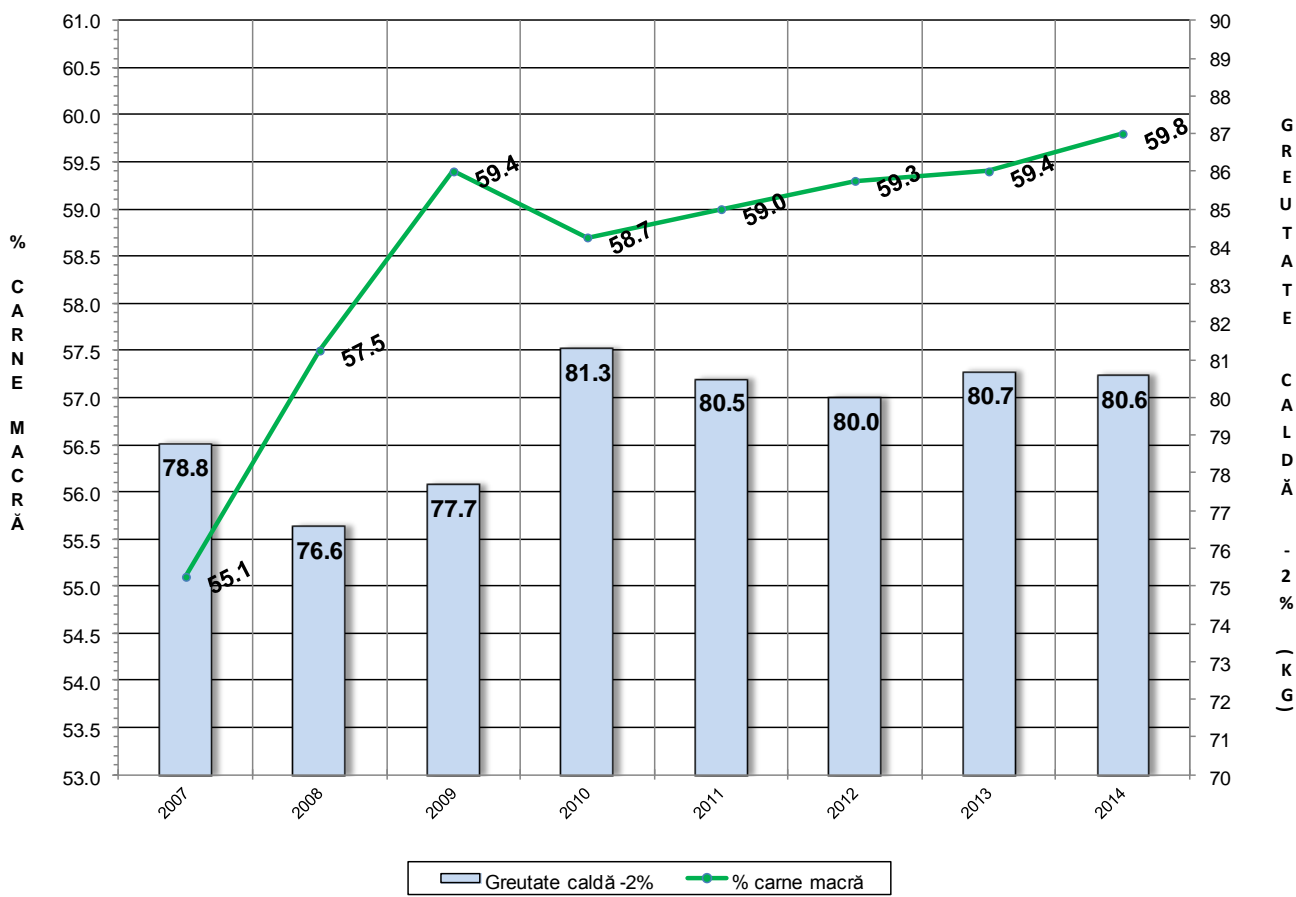


**ÎNCADRAREA ÎN CLASE A CARCASELOR DE PORCINE  
CLASIFICATE ÎN 2014**

CLASA	% CARNE MACRĂ	NUMĂR CARCASE	% DIN TOTAL	% CARNE MACRĂ	GREUTATE CALDĂ - 2% (KG)
<b>S</b>	<b>≥ 60</b>	<b>2,057,847</b>	<b>52.49</b>	<b>62.2</b>	<b>79.2</b>
<b>E</b>	<b>55 - 59.9</b>	<b>1,576,591</b>	<b>40.21</b>	<b>58.0</b>	<b>81.7</b>
<b>U</b>	<b>50 - 54.9</b>	<b>255,273</b>	<b>6.51</b>	<b>53.2</b>	<b>85.1</b>
<b>R</b>	<b>45 - 49.9</b>	<b>27,034</b>	<b>0.69</b>	<b>48.3</b>	<b>88.1</b>
<b>O</b>	<b>40 - 44.9</b>	<b>3,177</b>	<b>0.08</b>	<b>43.1</b>	<b>87.3</b>
<b>P</b>	<b>&lt; 40</b>	<b>845</b>	<b>0.02</b>	<b>35.2</b>	<b>87.8</b>
<b>TOTAL</b>		<b>3,920,767</b>	<b>100.00</b>	<b>59.8</b>	<b>80.6</b>

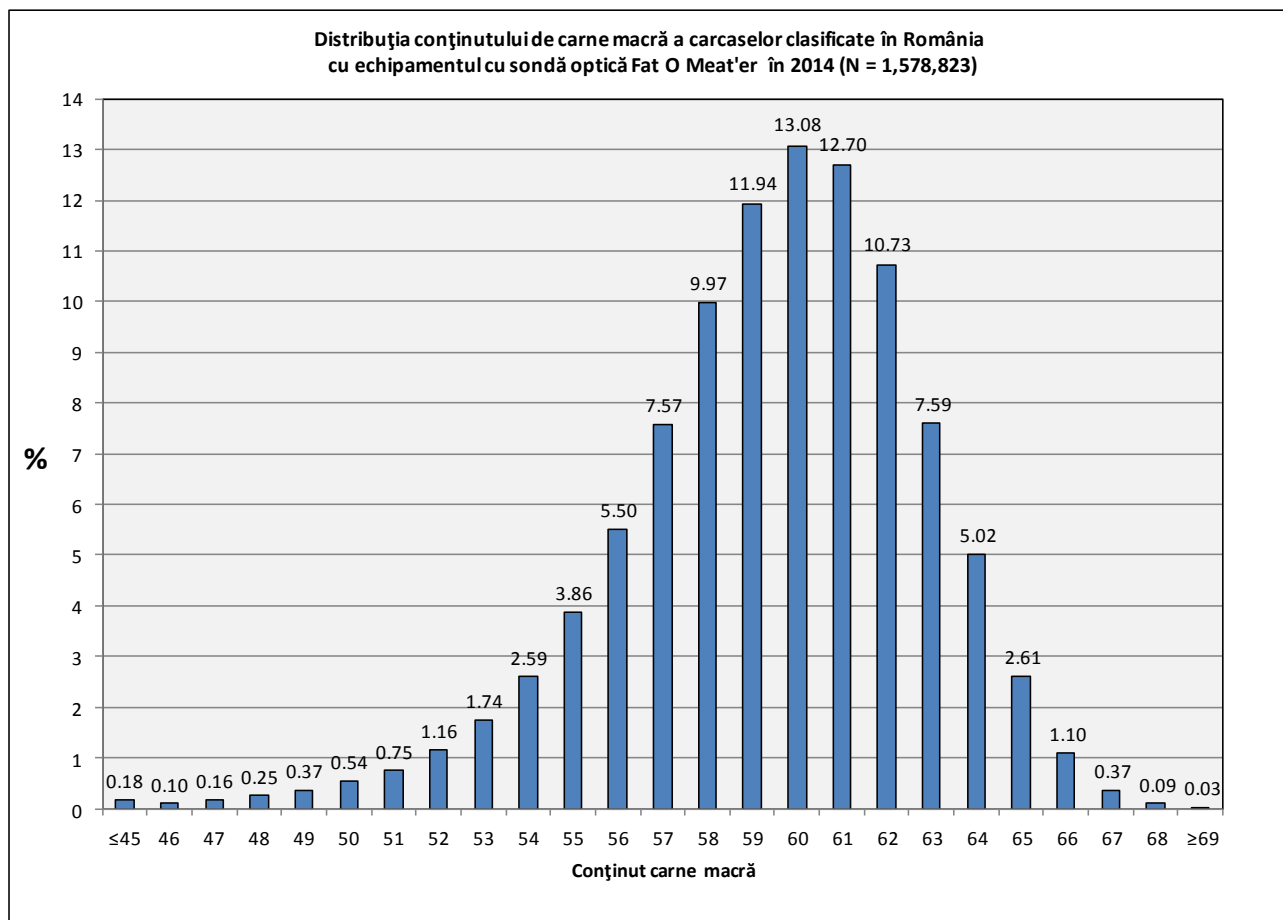
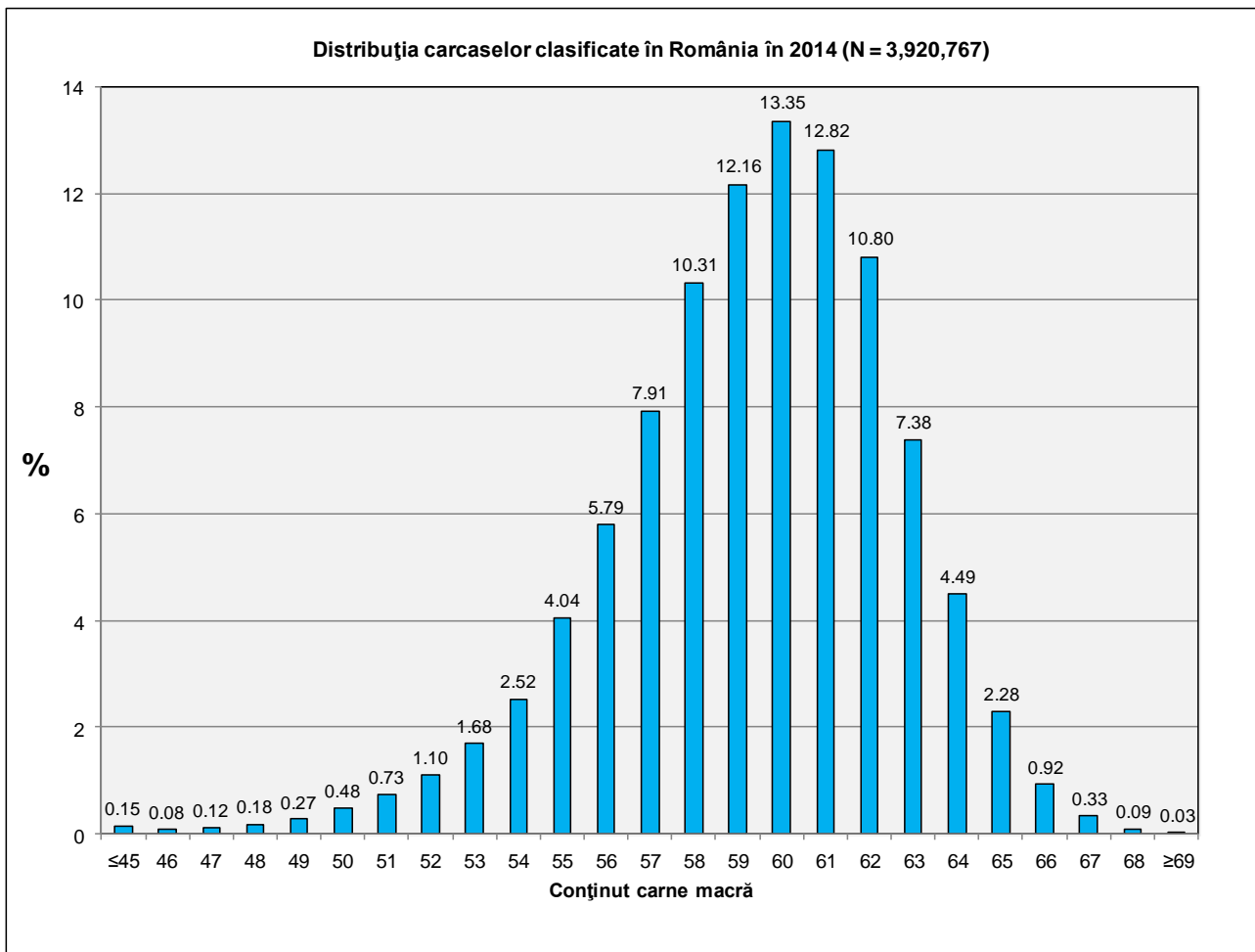


FLUCTUAȚIA ANUALĂ A CONȚINUTULUI DE CARNE MACRĂ ȘI A GREUTĂȚII CARCASELOR CLASIFICATE

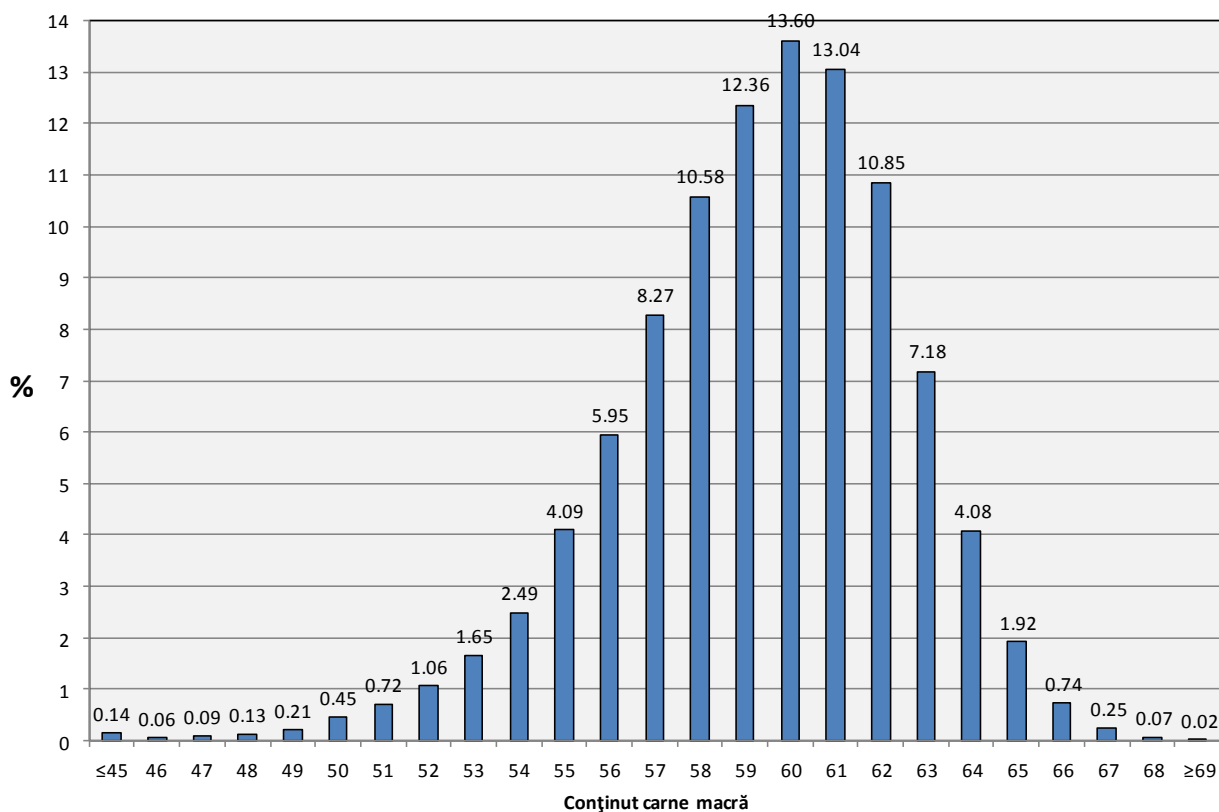


FLUCTUAȚIA ANUALĂ A DISTRIBUȚIEI CARCASELOR CLASIFICATE ÎN CLASELE EUROP

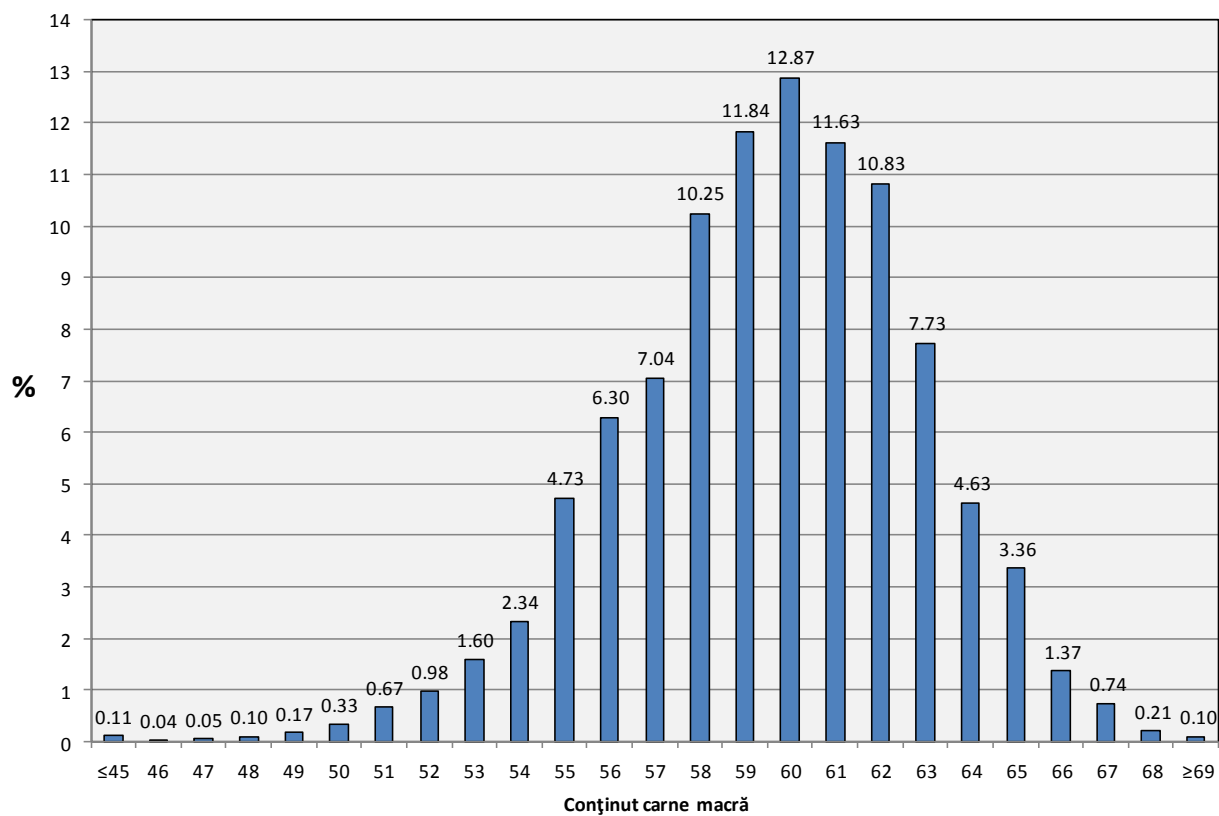




**Distribuția conținutului de carne macră a carcaselor clasificate în România cu echipamentul cu sondă optică OptiGrade-Pro în 2014 (N = 2,108,716)**

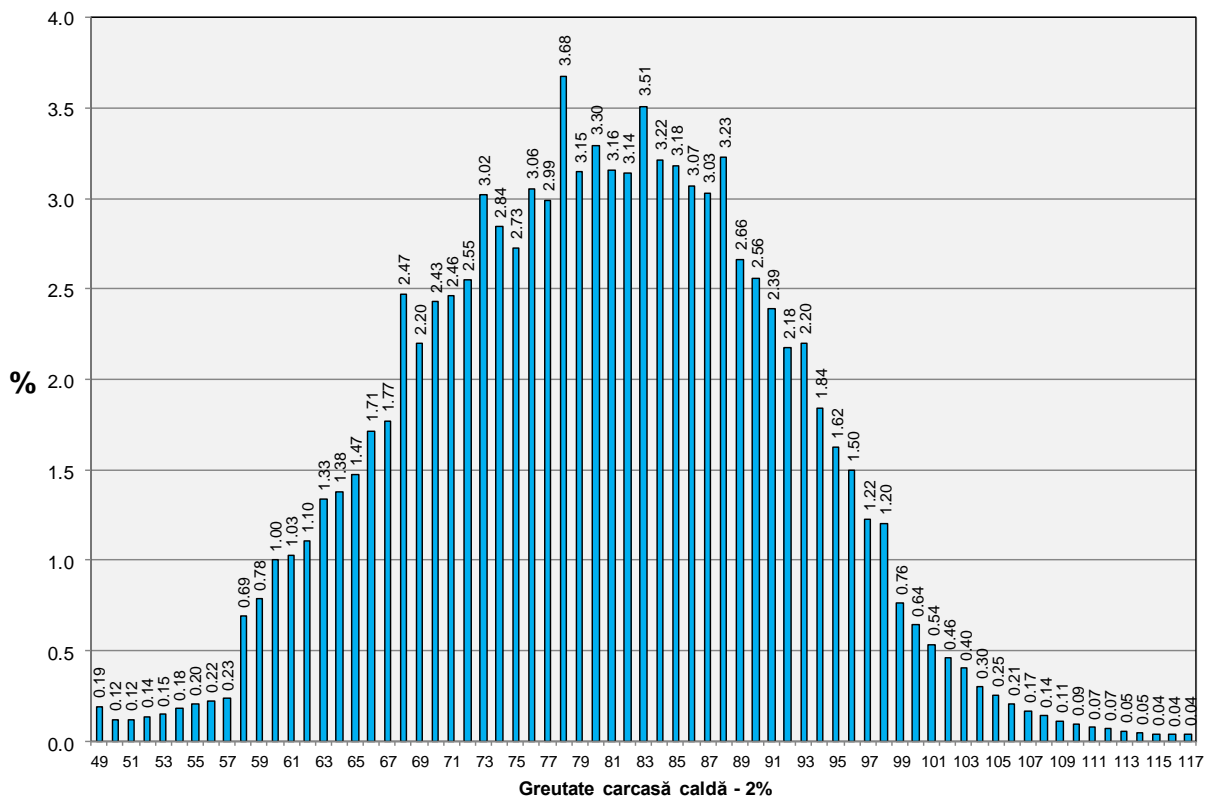


**Distribuția conținutului de carne macră a carcaselor clasificate în România cu metoda ZP în 2014 (N = 233,228)**

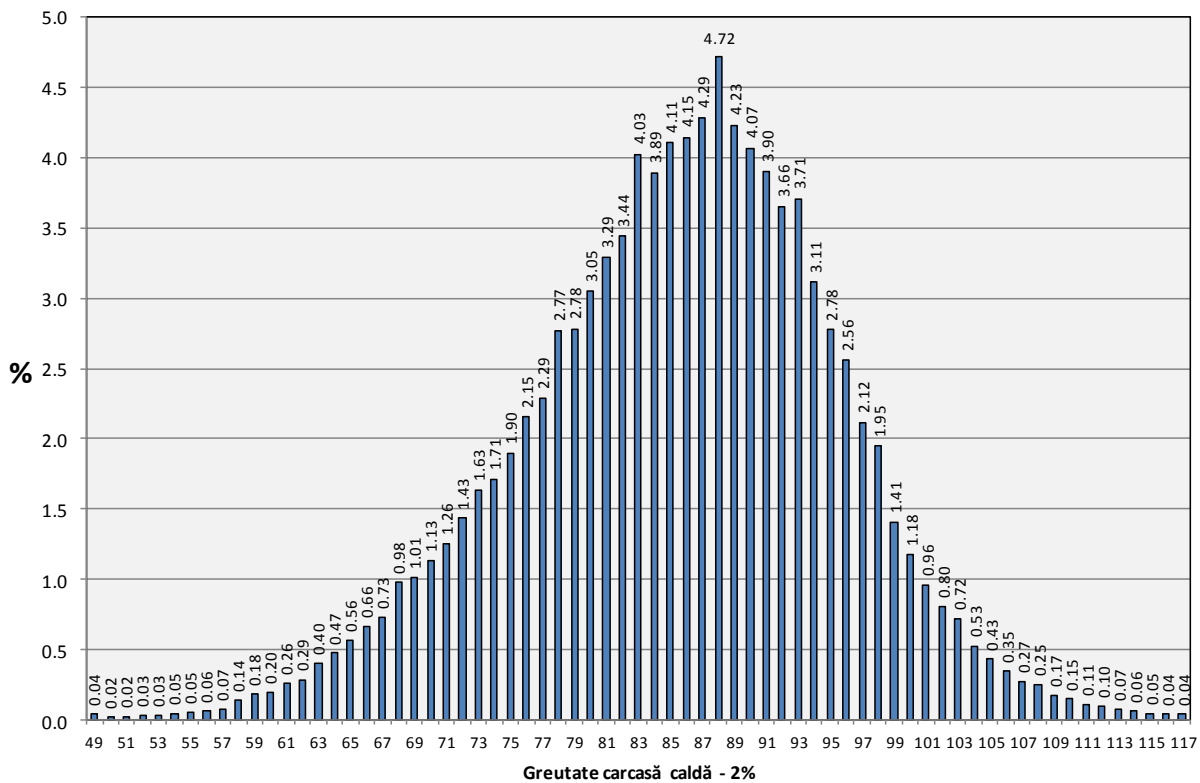




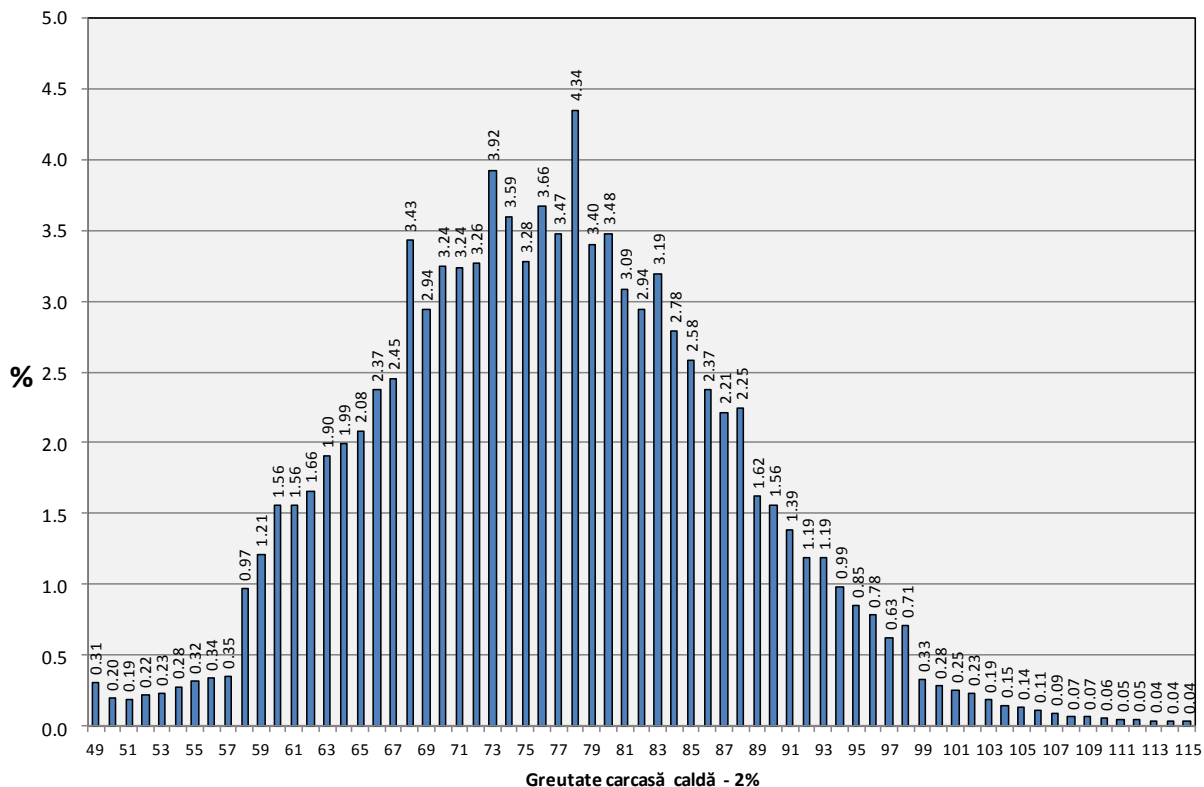
**Distribuția greutății carcaselor clasificate în România în 2014 (N = 3,920,767)**



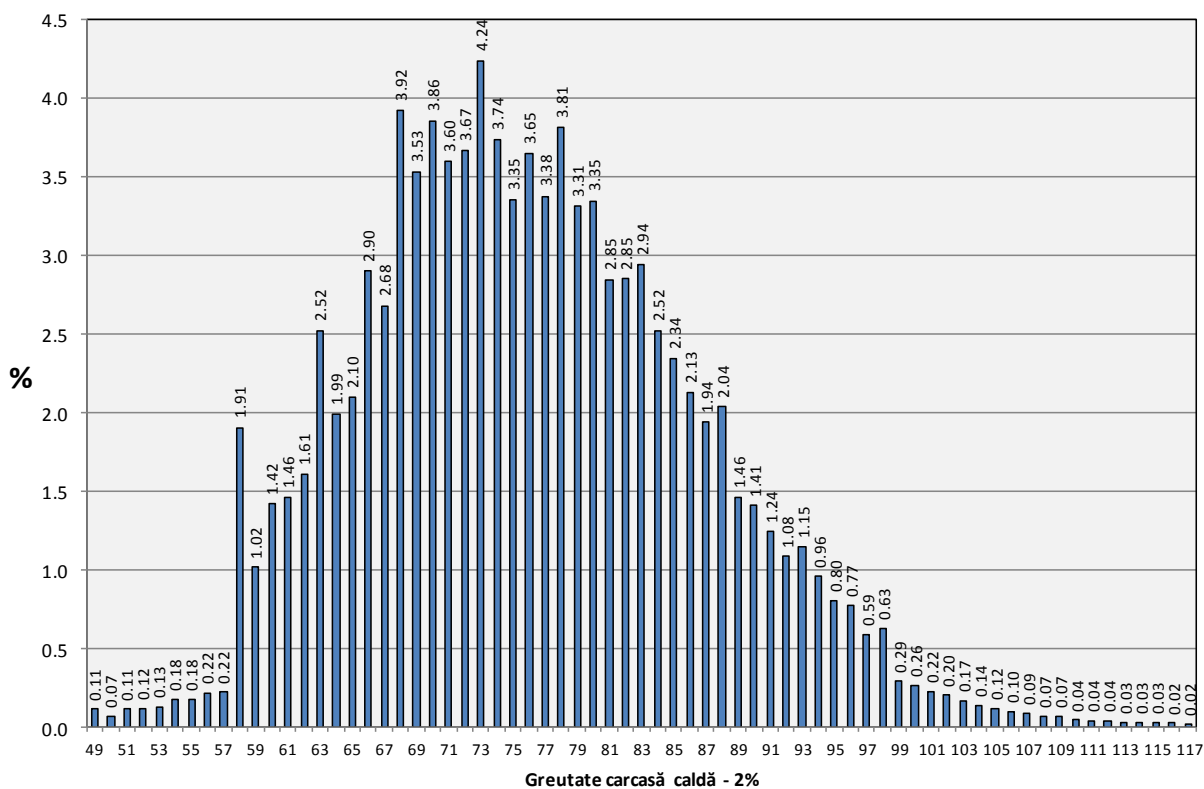
**Distribuția greutății carcaselor clasificate în România cu echipamentul cu sondă optică Fat-O-Meater în 2014 (N = 1,578,823)**



**Distribuția greutății carcaselor clasificate în România  
cu echipamentul cu sondă optică OptiGrade-Pro în 2014 (N = 2,108,716)**

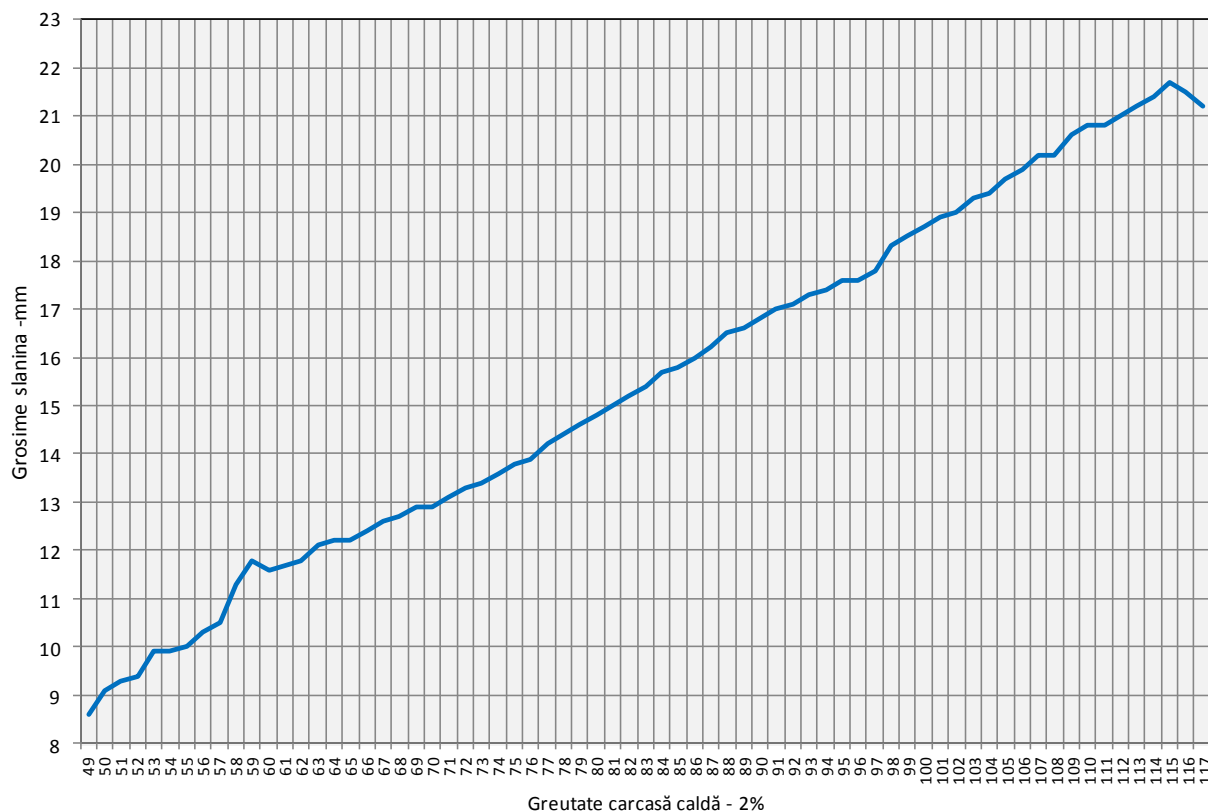


**Distribuția greutății carcaselor clasificate în România cu metoda ZP în 2014 (N = 233,228)**

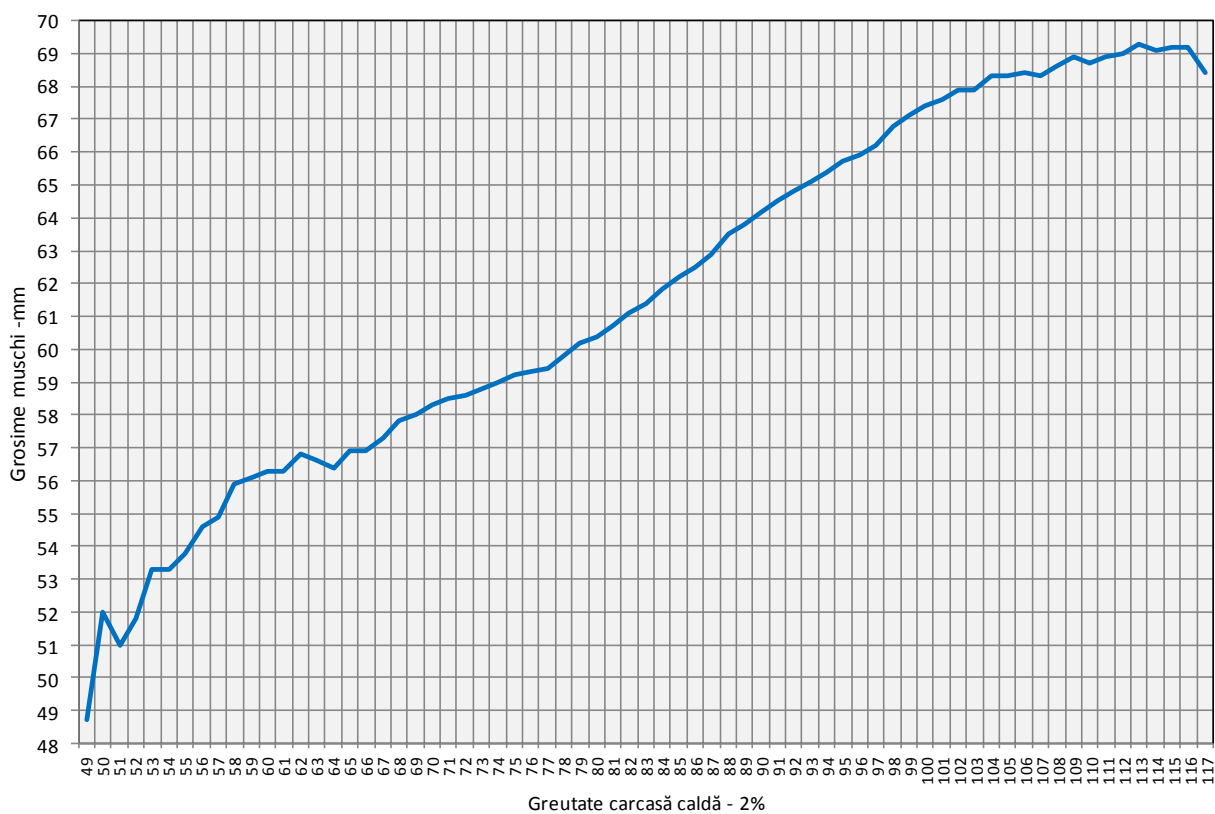




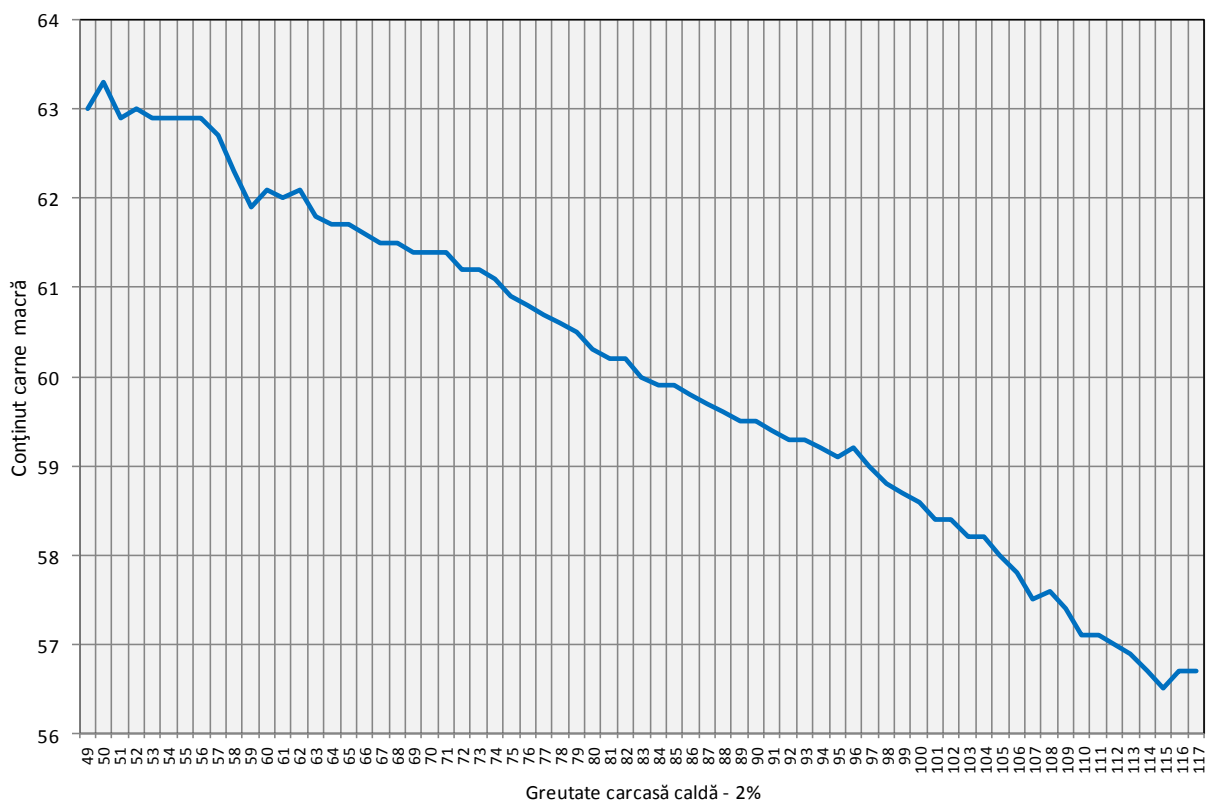
Grosimea slaninii cu echipamentul cu sondă optică Fat-O-Meater în România  
în funcție de greutatea carcasei calde - 2% în 2014 (N = 1,578,823)



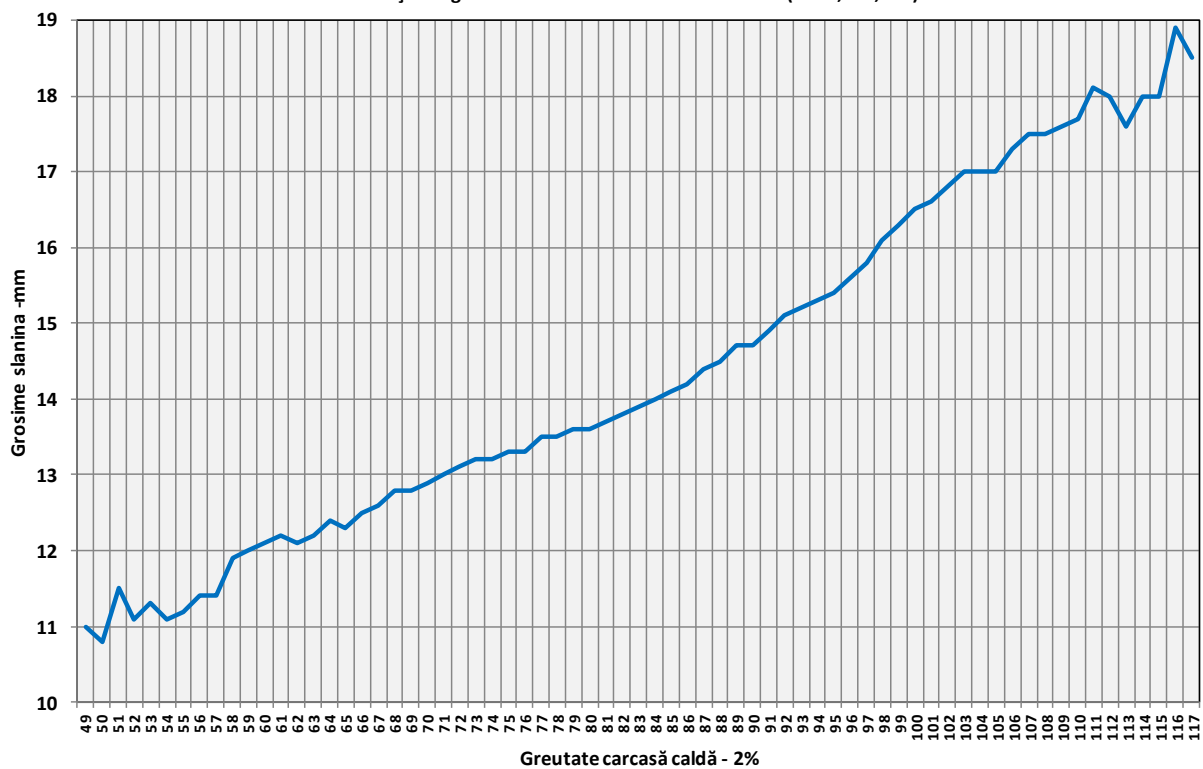
Grosimea musculului cu echipamentul cu sondă optică Fat-O-Meater în România  
în funcție de greutatea carcasei calde - 2% în 2014 (N = 1,578,823)



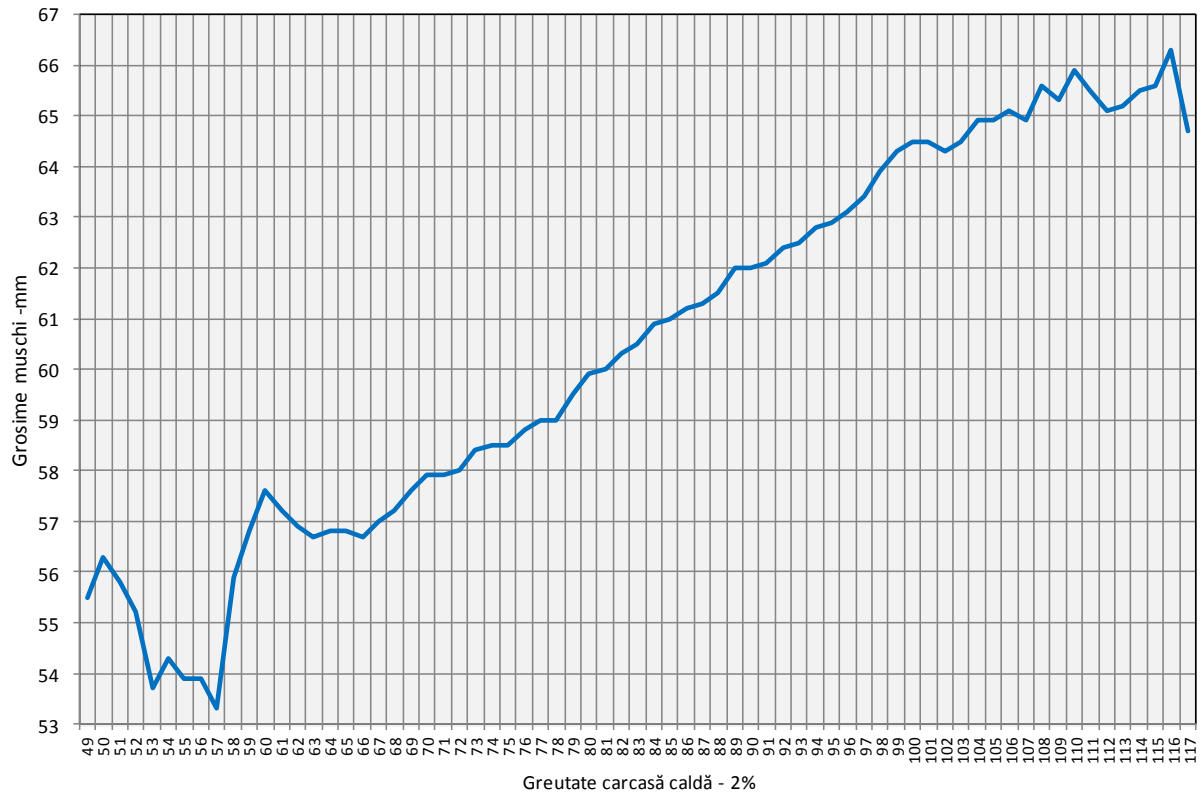
**Conținutul de carne macră cu echipamentul cu sondă optică Fat-O-Meater în România  
în funcție de greutatea carcasei calde - 2% în 2014 (N = 1,578,823)**



**Grosimea slaninii cu echipamentul cu sondă optică OptiGrade-Pro în România  
în funcție de greutatea carcasei calde - 2% în 2014 (N = 2,108,716)**



**Grosimea muschiului cu echipamentul cu sondă optică OptiGrade-Pro în România  
în funcție de greutatea carcasei calde - 2% în 2014 (N = 2,108,716)**



**Conținutul de carne macră cu echipamentul cu sondă optică OptiGrade-Pro în România  
în funcție de greutatea carcasei calde - 2% în 2014 (N = 2,108,716)**

