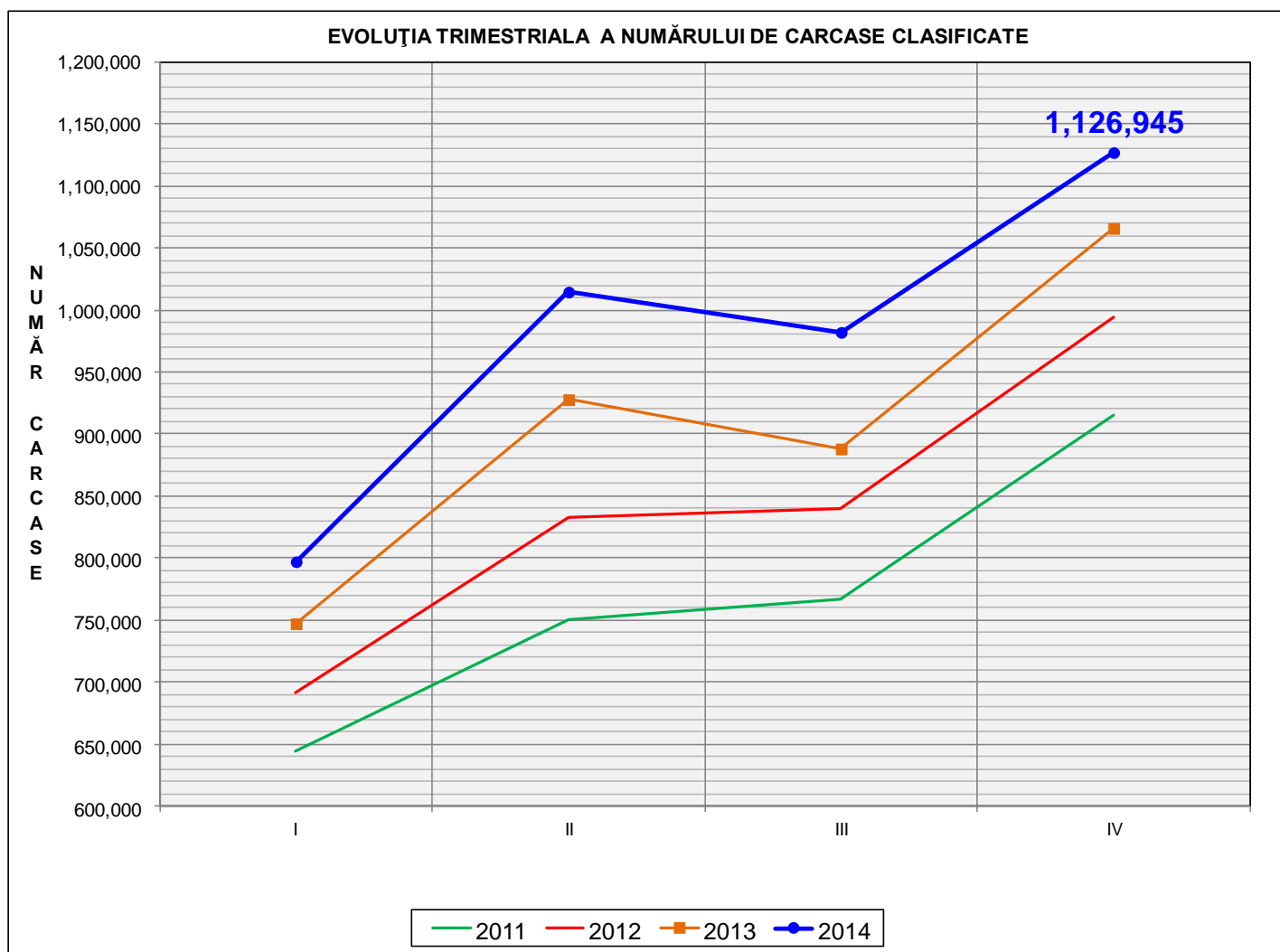
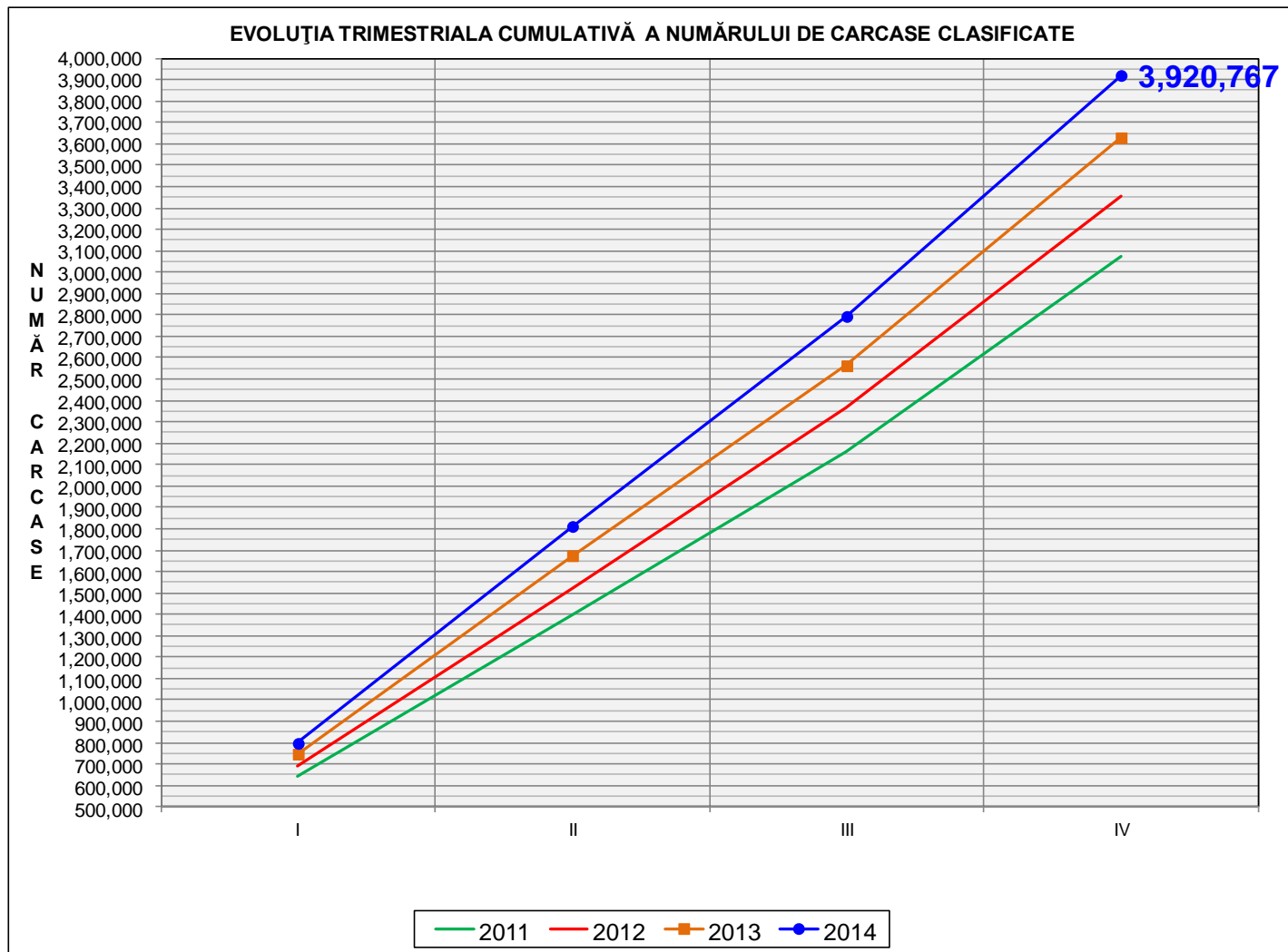


# Rezultatele clasificării carcaselor de porcine

## Trimestrul IV 2014



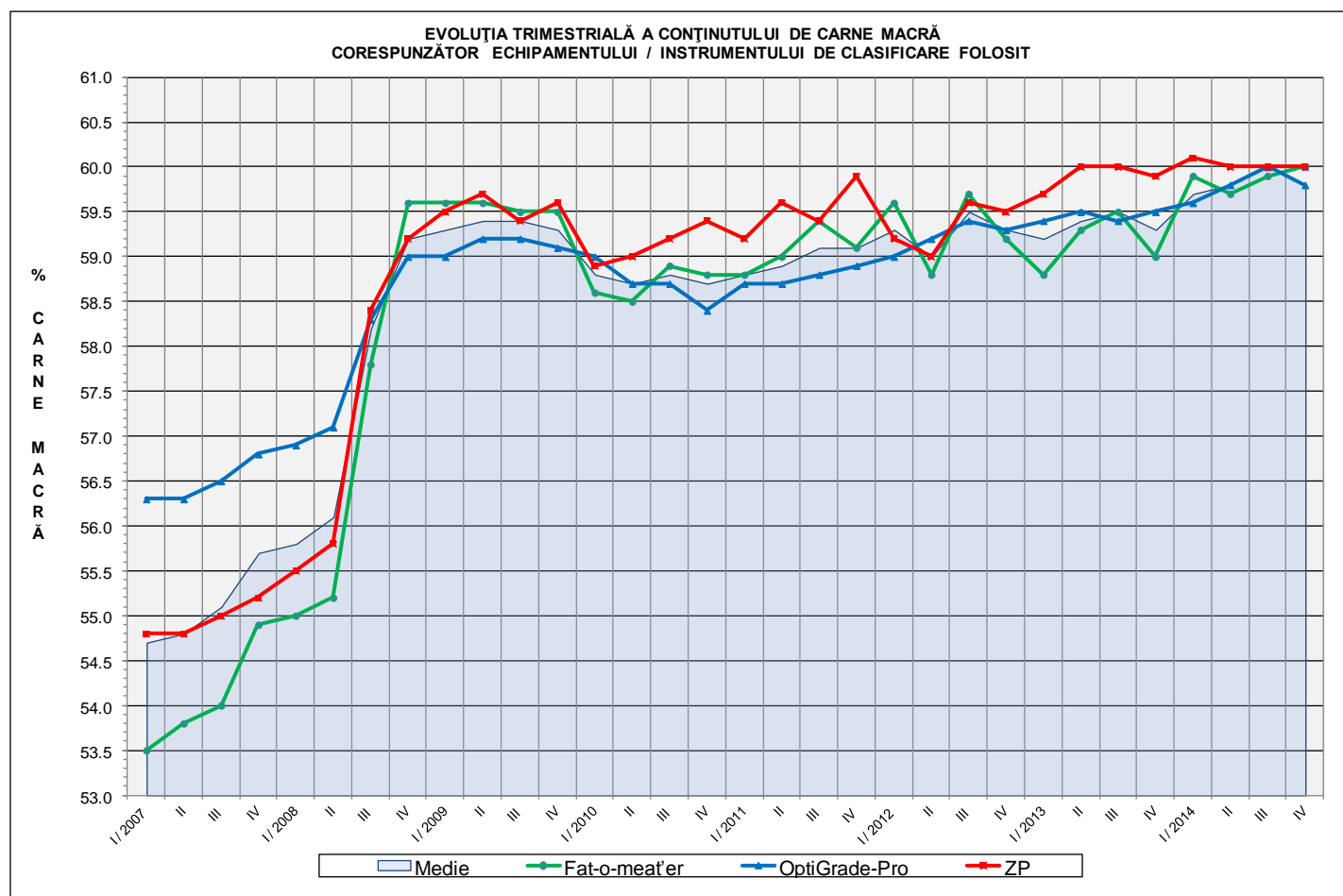
% Modificare	
trim IV / trim III	trim IV2014/ trim IV 2013
14.8%	5.7%



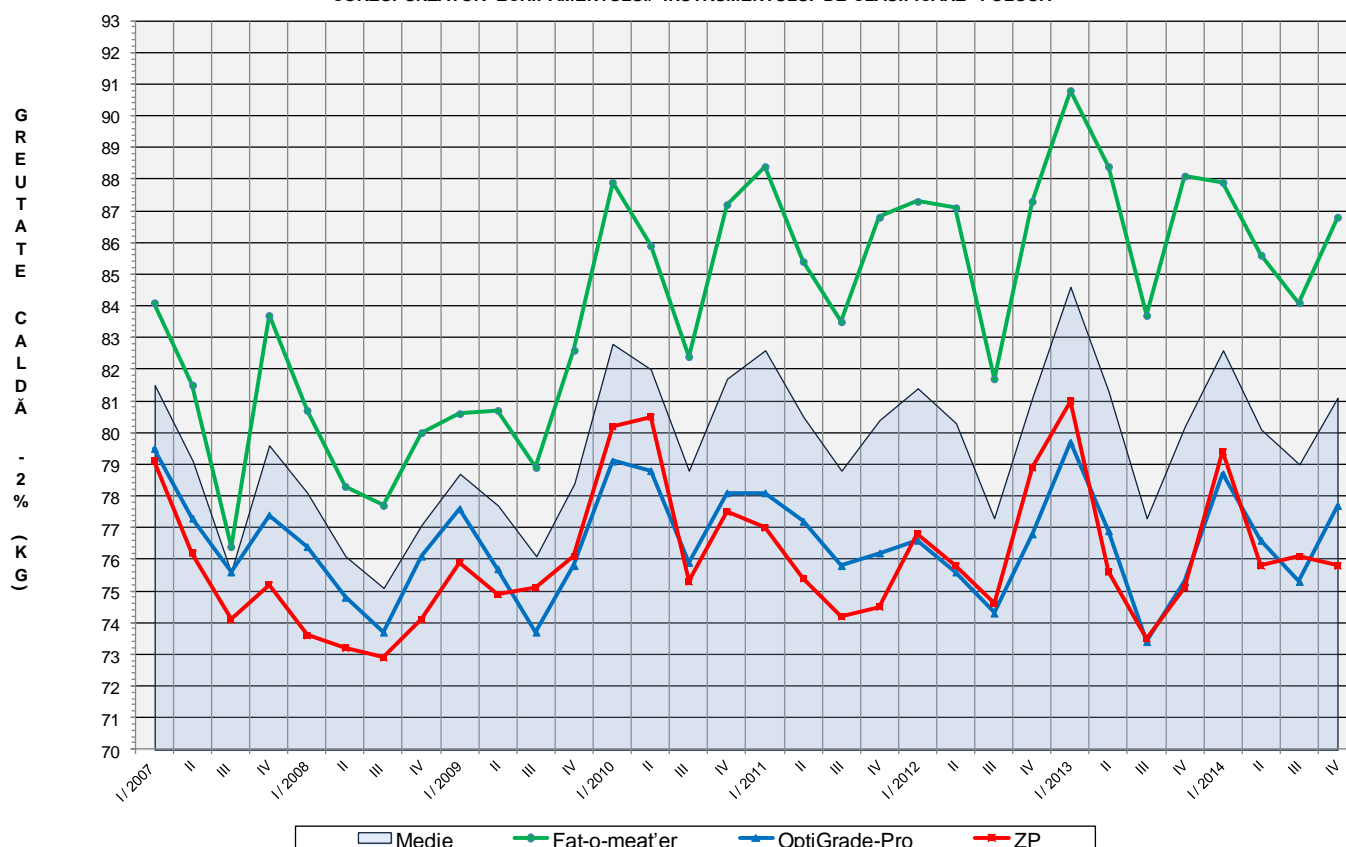
<b>% Modificare</b>
<b>trim IV 2014/ trim IV 2013</b>
<b>8.0%</b>

## Numărul de carcase clasificate în trimestrul IV 2014 în funcție de echipamentul / instrumentul folosit

Metoda	Echipament / instrument	Număr carcase	% din total carcase
Sondă Optică	Fat-o-meat'er	435,421	38.64%
	OptiGrade-Pro	627,303	55.66%
ZP	Rigla	64,221	5.70%
<b>TOTAL</b>		<b>1,126,945</b>	<b>100.00%</b>

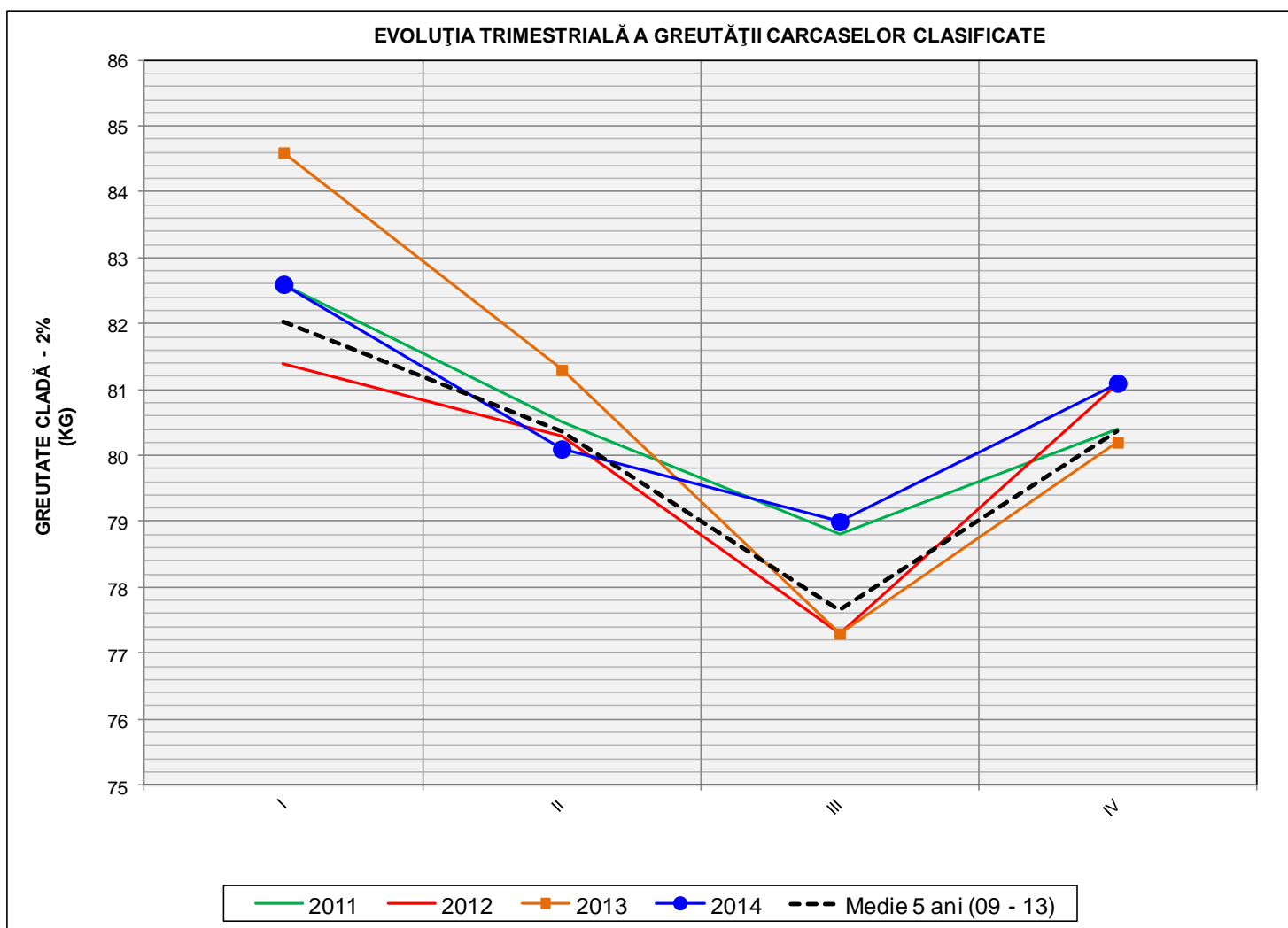


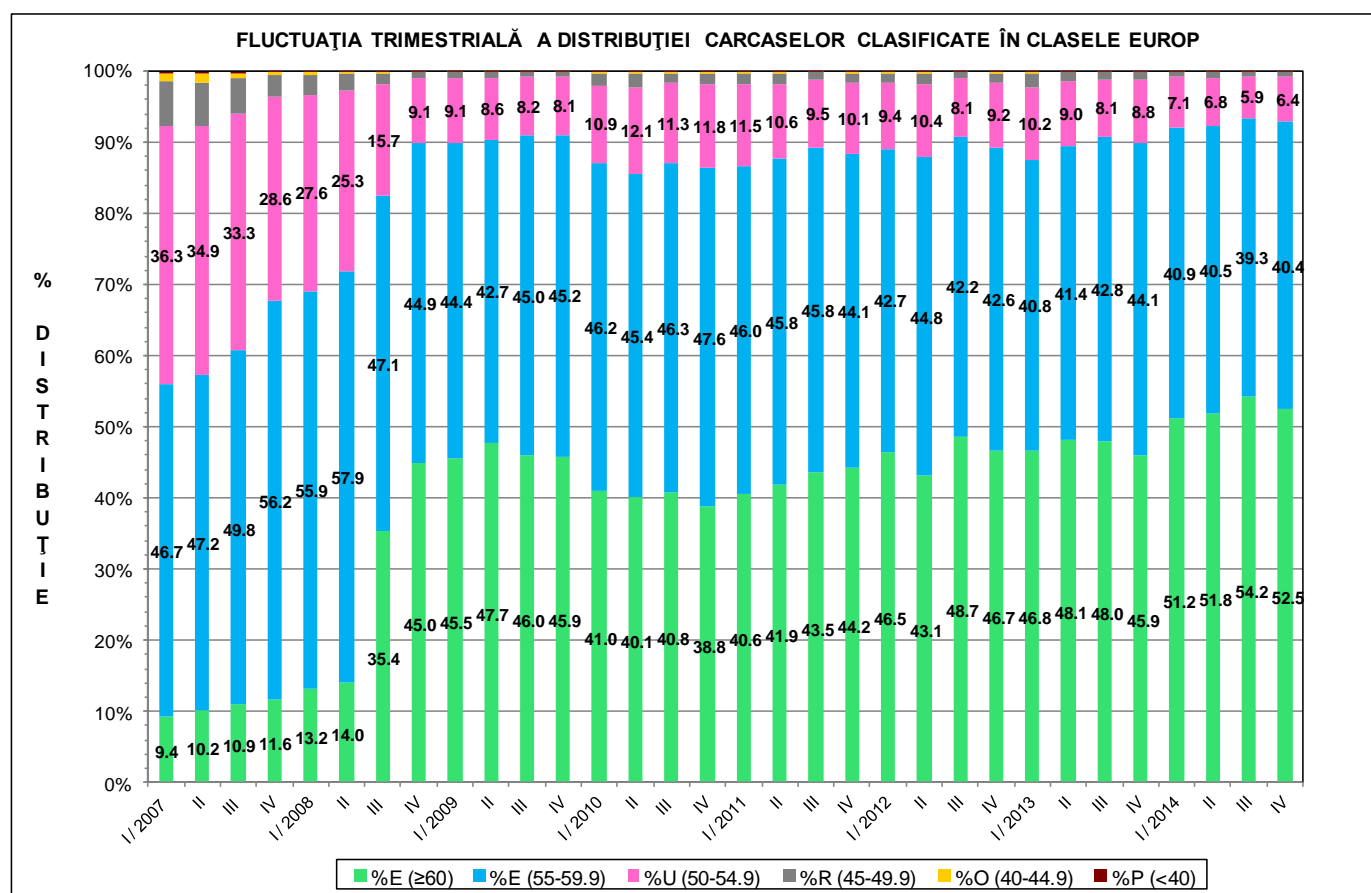
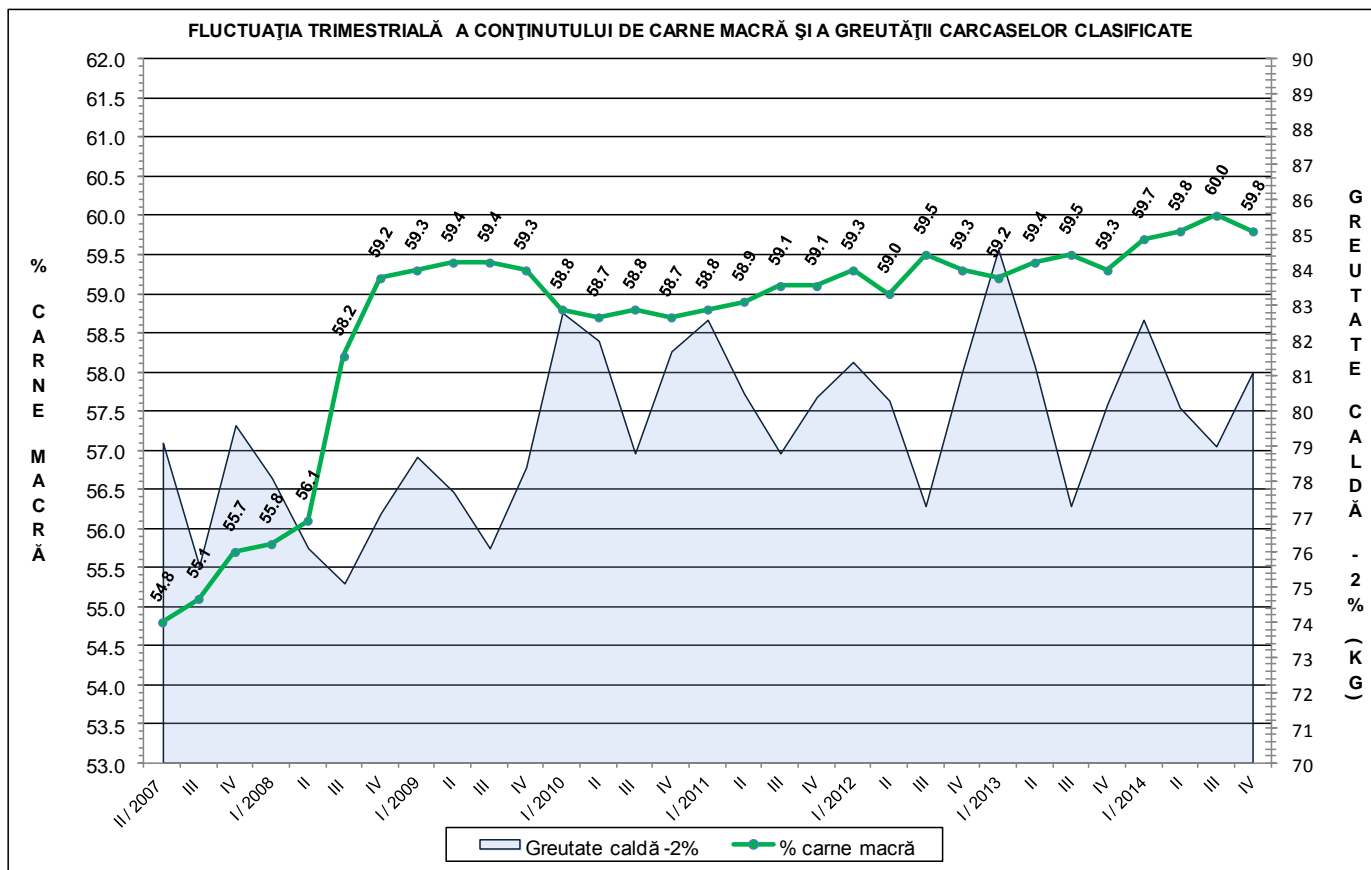
EVOLUȚIA TRIMESTRIALĂ A GREUTĂȚII CARCASELOR CLASIFICATE  
CORESPUNZĂTOR ECHIPAMENTULUI/ INSTRUMENTULUI DE CLASIFICARE FOLOSIT



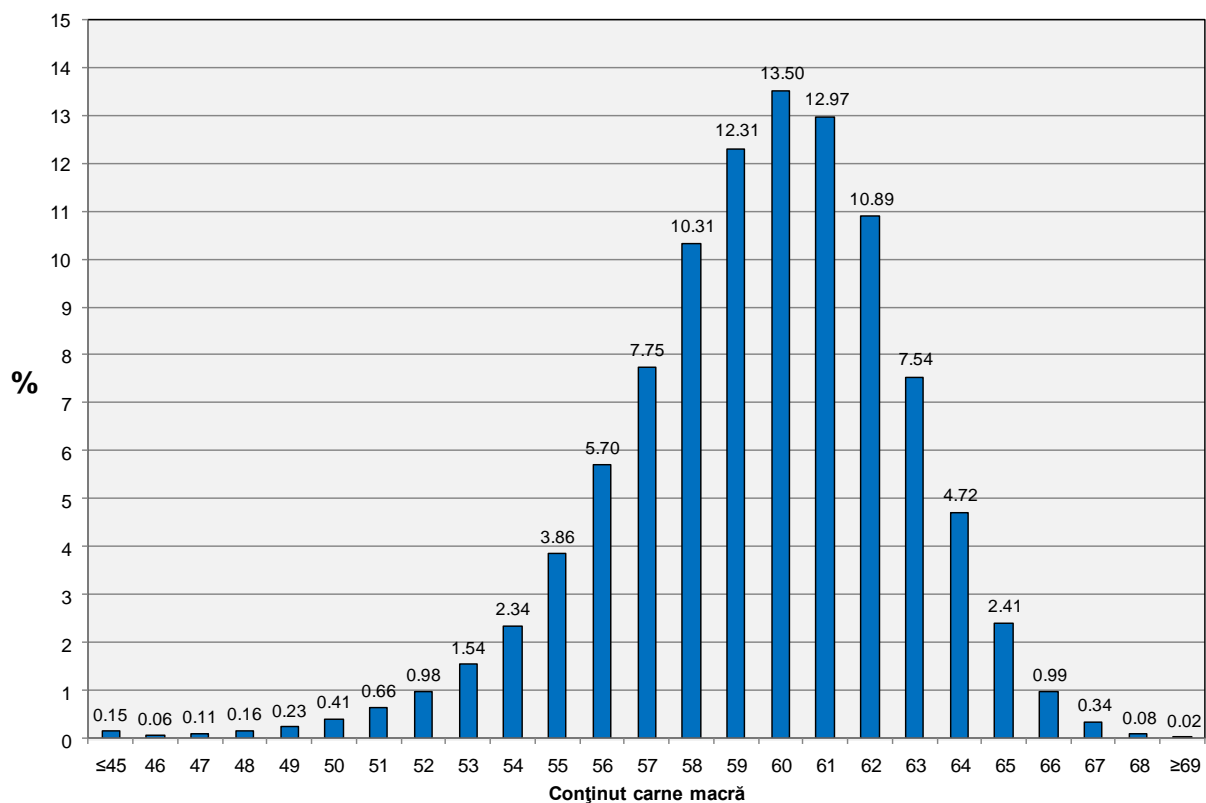
ÎNCADRAREA ÎN CLASE A CARCASELOR DE PORCINE  
CLASIFICATE ÎN TRIMESTRUL IV 2014

CLASA	% CARNE MACRĂ	NUMĂR	% DIN	% CARNE	GREUTATE
		CARCASE	TOTAL	MACRĂ	CALDĂ - 2% (KG)
<b>S</b>	<b>≥ 60</b>	<b>591,598</b>	<b>52.50</b>	<b>62.3</b>	<b>79.7</b>
<b>E</b>	<b>55 - 59.9</b>	<b>454,666</b>	<b>40.35</b>	<b>58.0</b>	<b>82.0</b>
<b>U</b>	<b>50 - 54.9</b>	<b>72,264</b>	<b>6.41</b>	<b>53.3</b>	<b>85.9</b>
<b>R</b>	<b>45 - 49.9</b>	<b>7,302</b>	<b>0.65</b>	<b>48.3</b>	<b>90.2</b>
<b>O</b>	<b>40 - 44.9</b>	<b>830</b>	<b>0.07</b>	<b>43.2</b>	<b>90.2</b>
<b>P</b>	<b>&lt; 40</b>	<b>285</b>	<b>0.03</b>	<b>34.1</b>	<b>92.6</b>
<b>TOTAL</b>		<b>1,126,945</b>	<b>100.00</b>	<b>59.8</b>	<b>81.1</b>

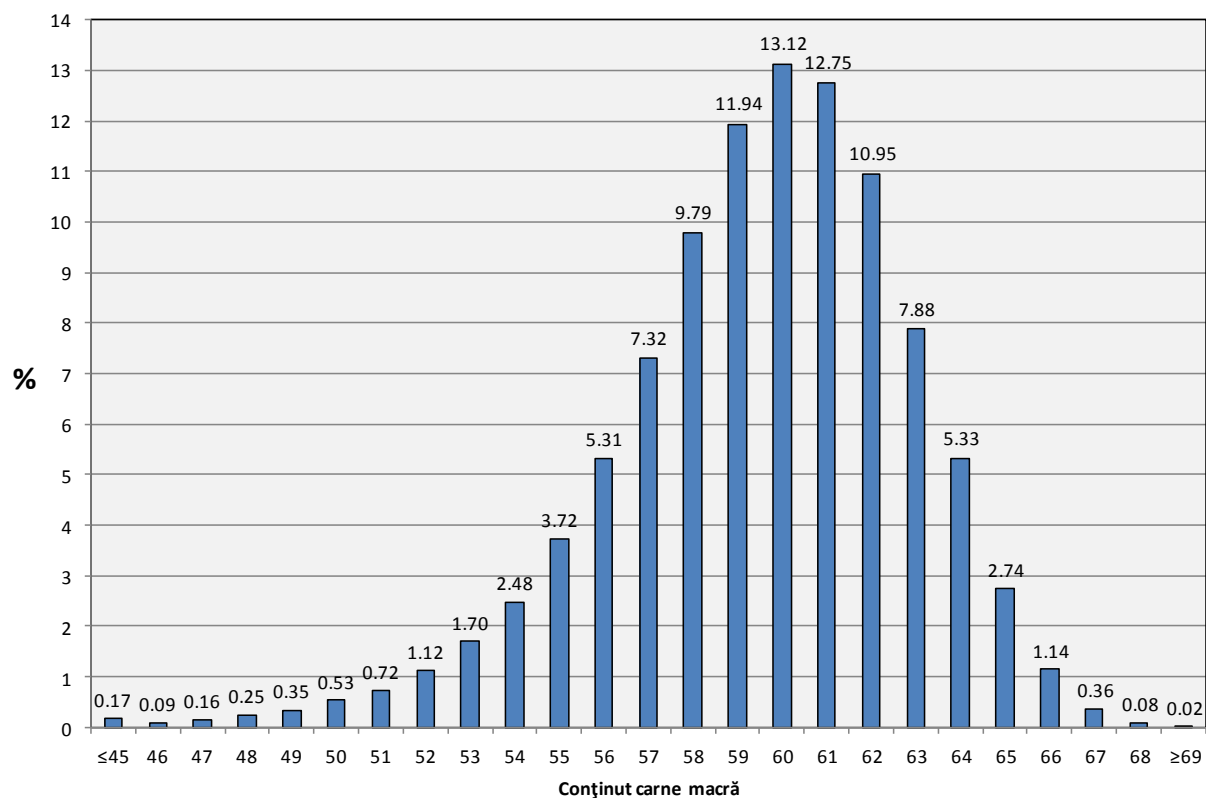




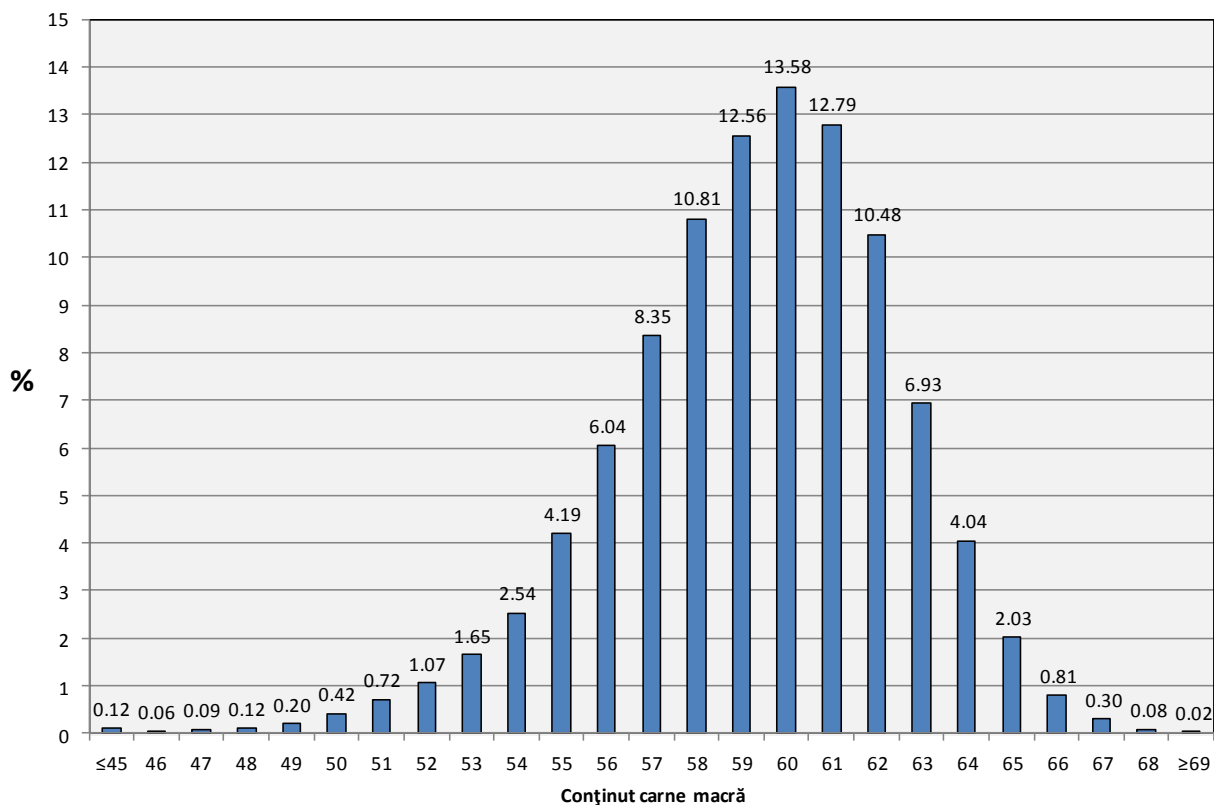
**Distribuția carcaselor clasificate în România în trimestrul IV 2014 (N = 434,238)**



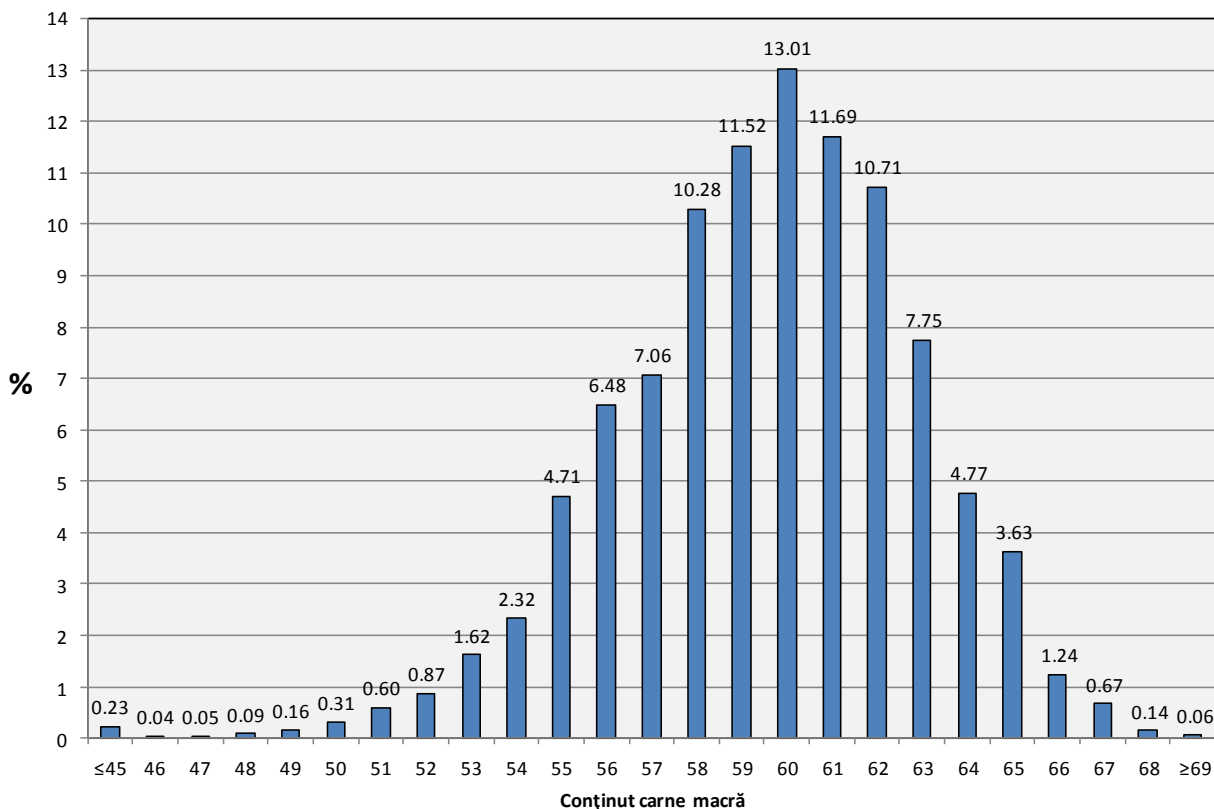
**Distribuția conținutului de carne macră a carcaselor clasificate în România cu echipamentul cu sondă optică Fat O Meat'er în trimestrul IV 2014 (N = 435,421)**



**Distribuția conținutului de carne macră a carcaselor clasificate în România cu echipamentul cu sondă optică OptiGrade-Pro în trimestrul IV 2014 (N = 627,303)**



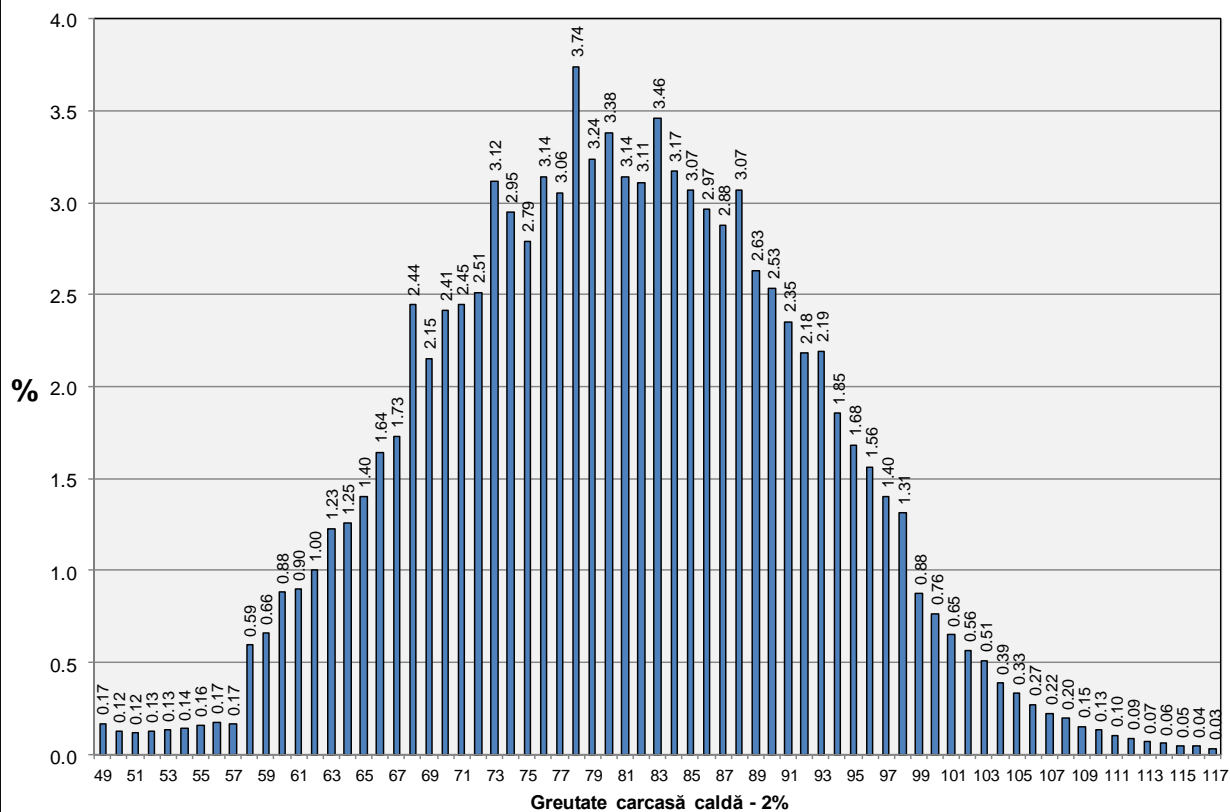
**Distribuția conținutului de carne macră a carcaselor clasificate în România cu metoda ZP în trimestrul IV 2014 (N = 64,221)**



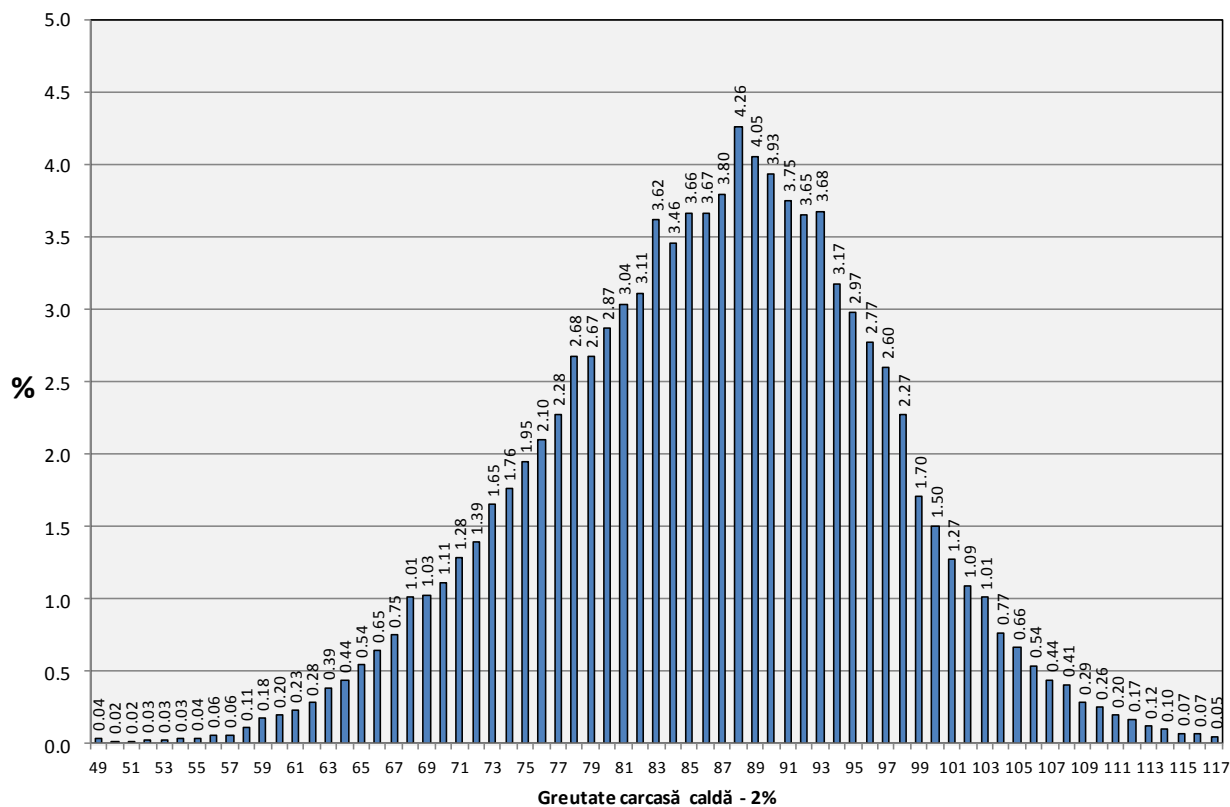




**Distribuția greutății carcaselor clasificate în România în trimestrul IV 2014 (N = 1,126,945)**

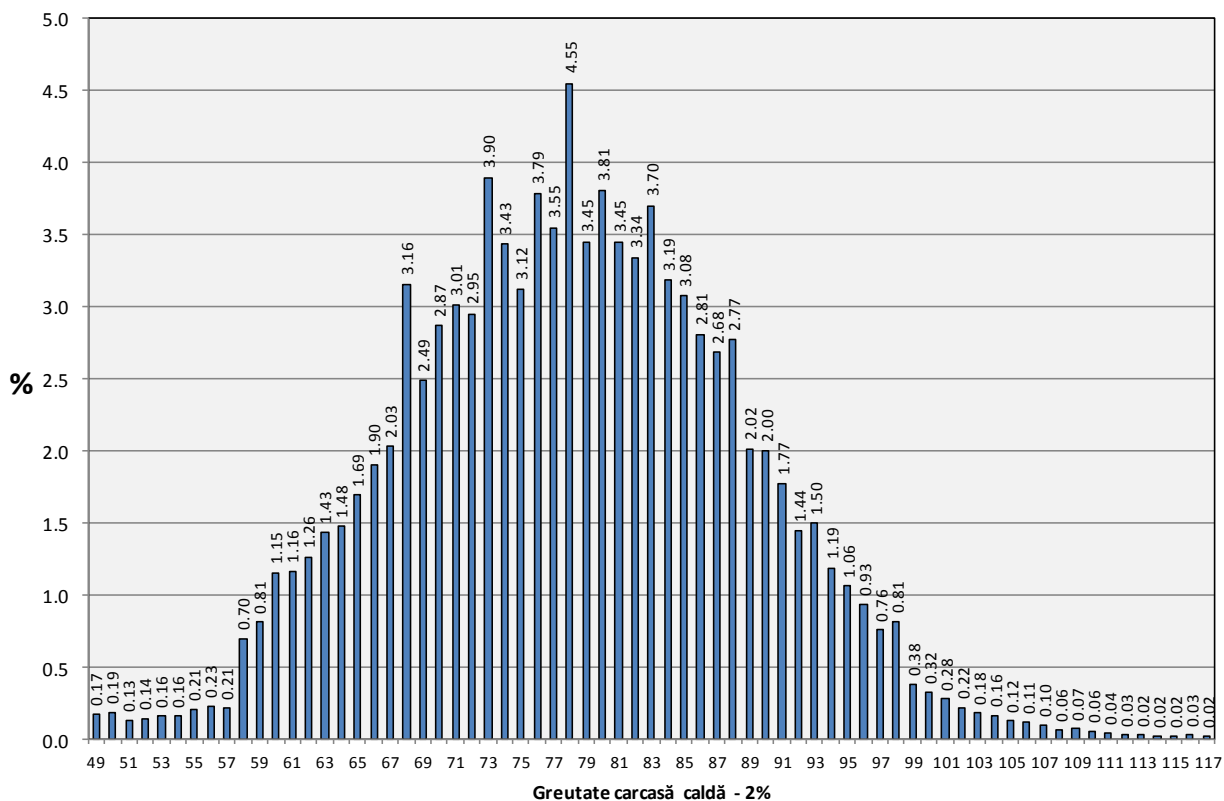


**Distribuția greutății carcaselor clasificate în România cu echipamentul cu sondă optică Fat-O-Meater în trimestrul IV 2014 (N = 435,421)**

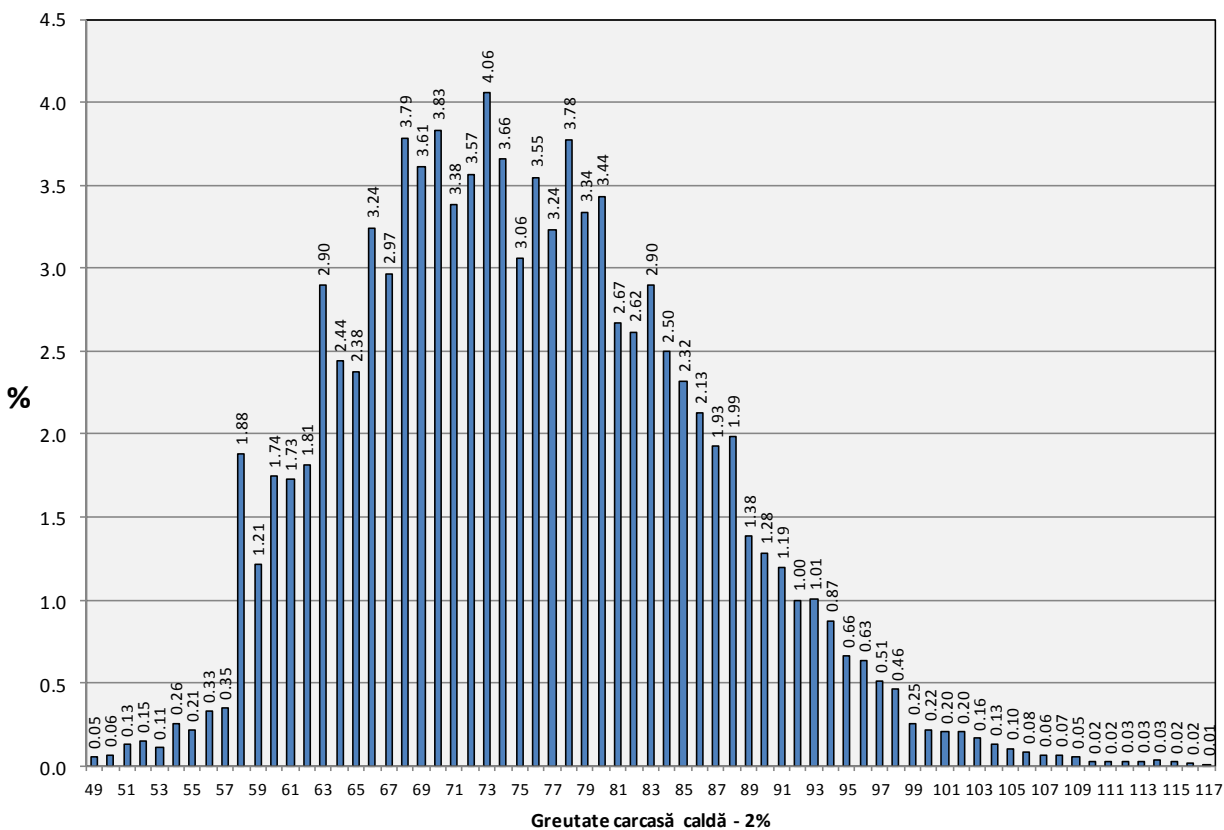




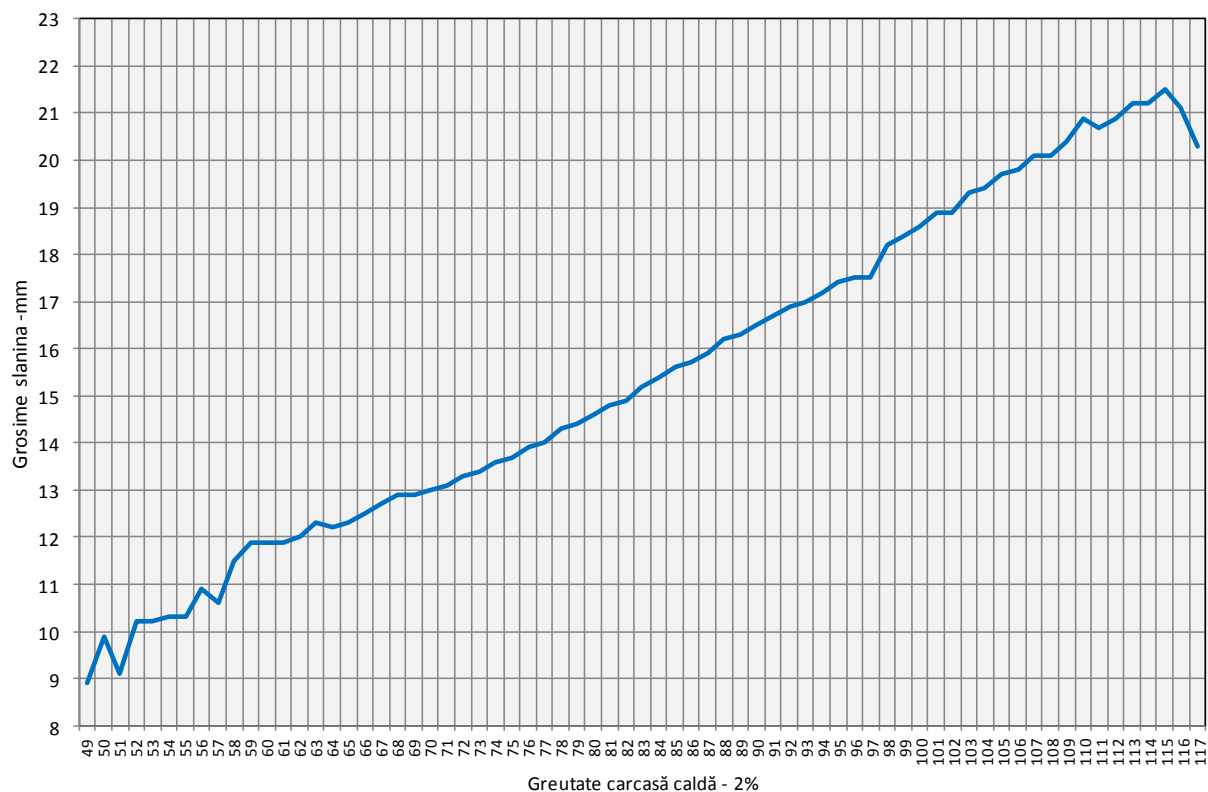
**Distribuția greutateii carcaselor clasificate în România cu echipamentul cu sondă optică OptiGrade-Pro în trimestrul IV2014 (N = 198,641)**



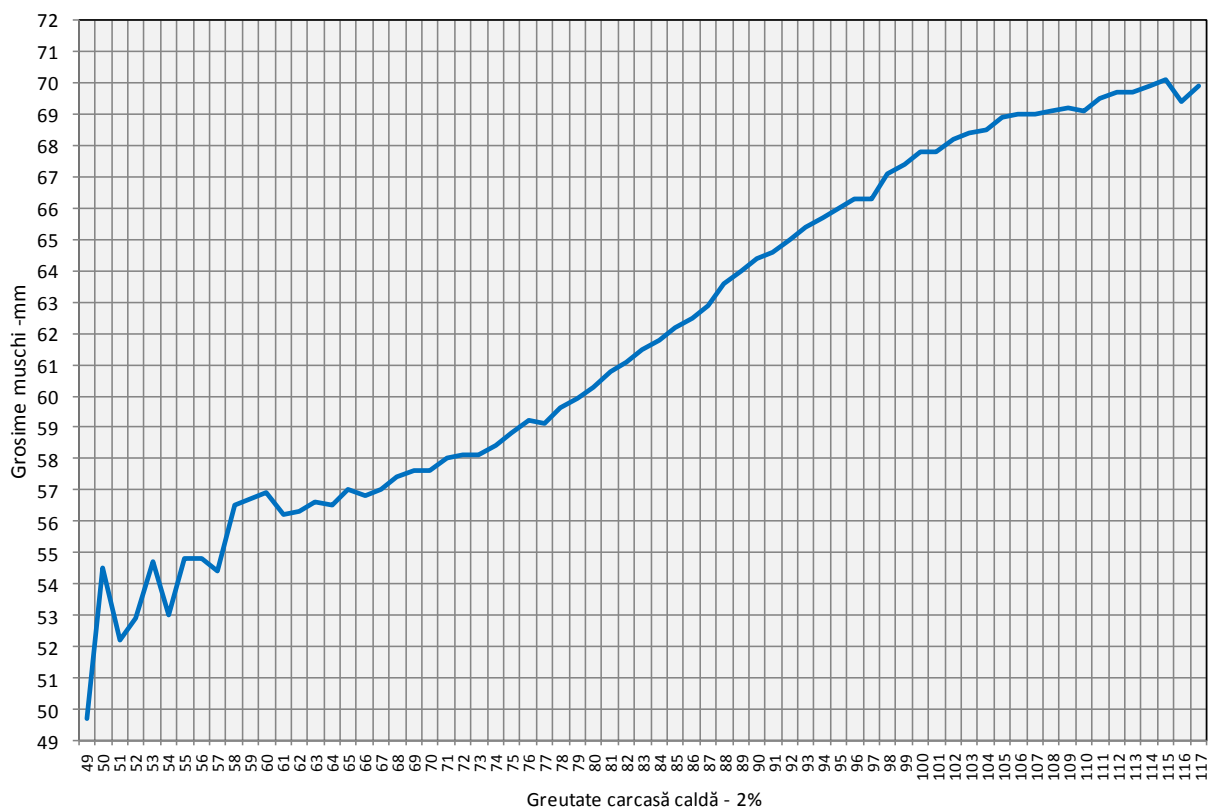
**Distribuția greutateii carcaselor clasificate în România cu metoda ZP în trimestrul IV 2014 (N = 64,221)**



**Grosimea slaninii cu echipamentul cu sondă optică Fat-O-Meater în România  
în funcție de greutatea carcasei calde - 2% în trimestrul IV 2014 (N = 435,421)**

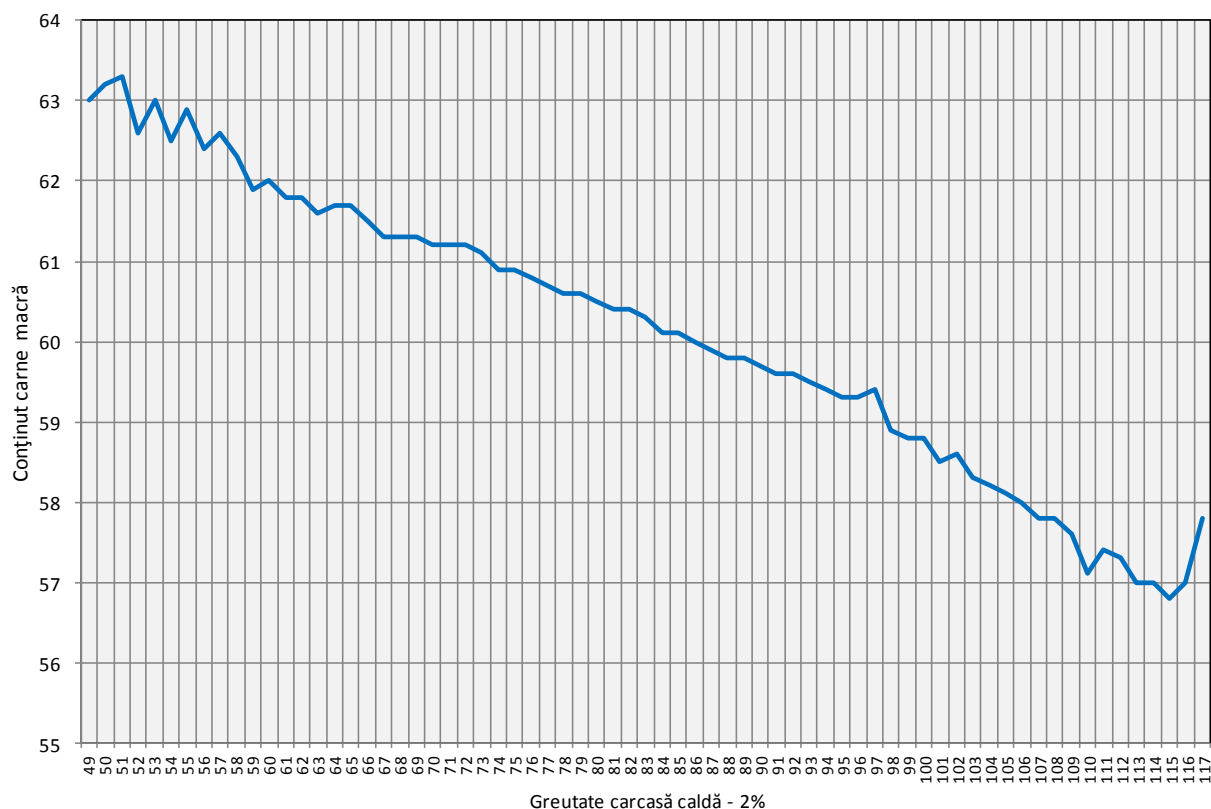


**Grosimea muschiului cu echipamentul cu sondă optică Fat-O-Meater în România  
în funcție de greutatea carcasei calde - 2% în trimestrul IV 2014 (N = 435,421)**

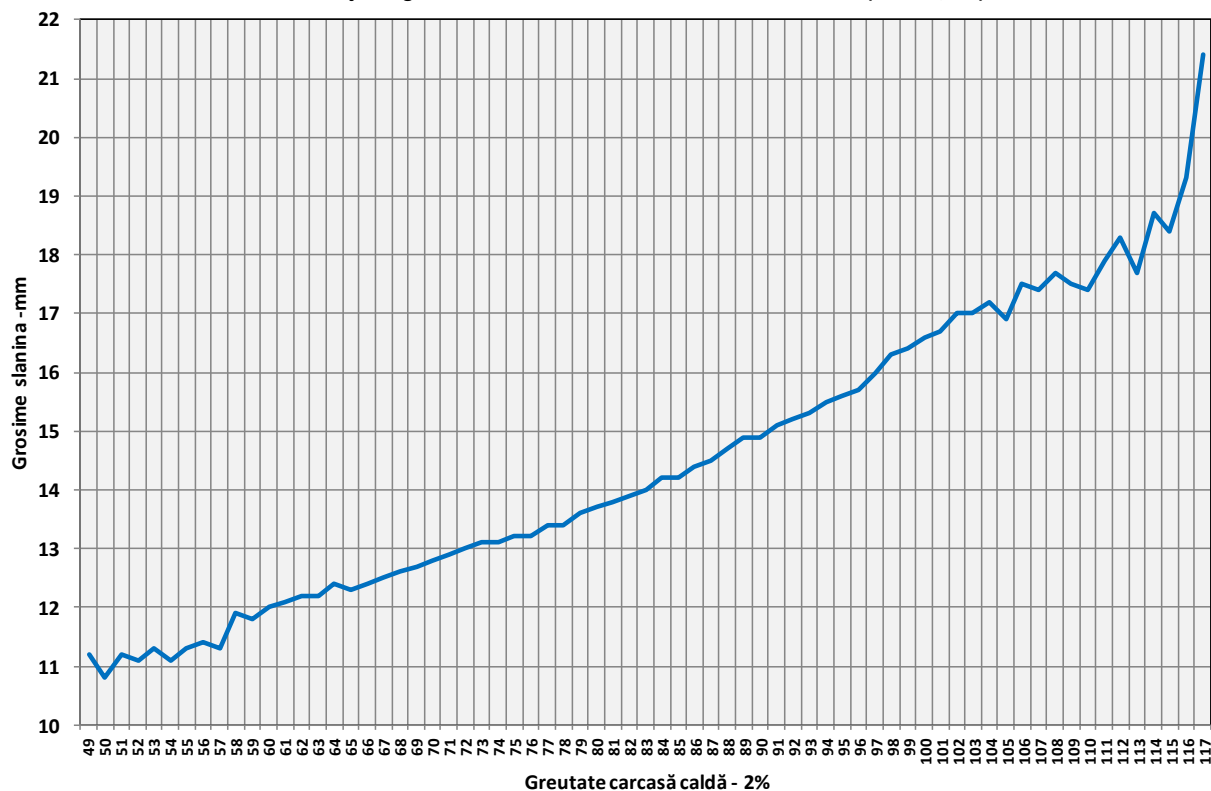




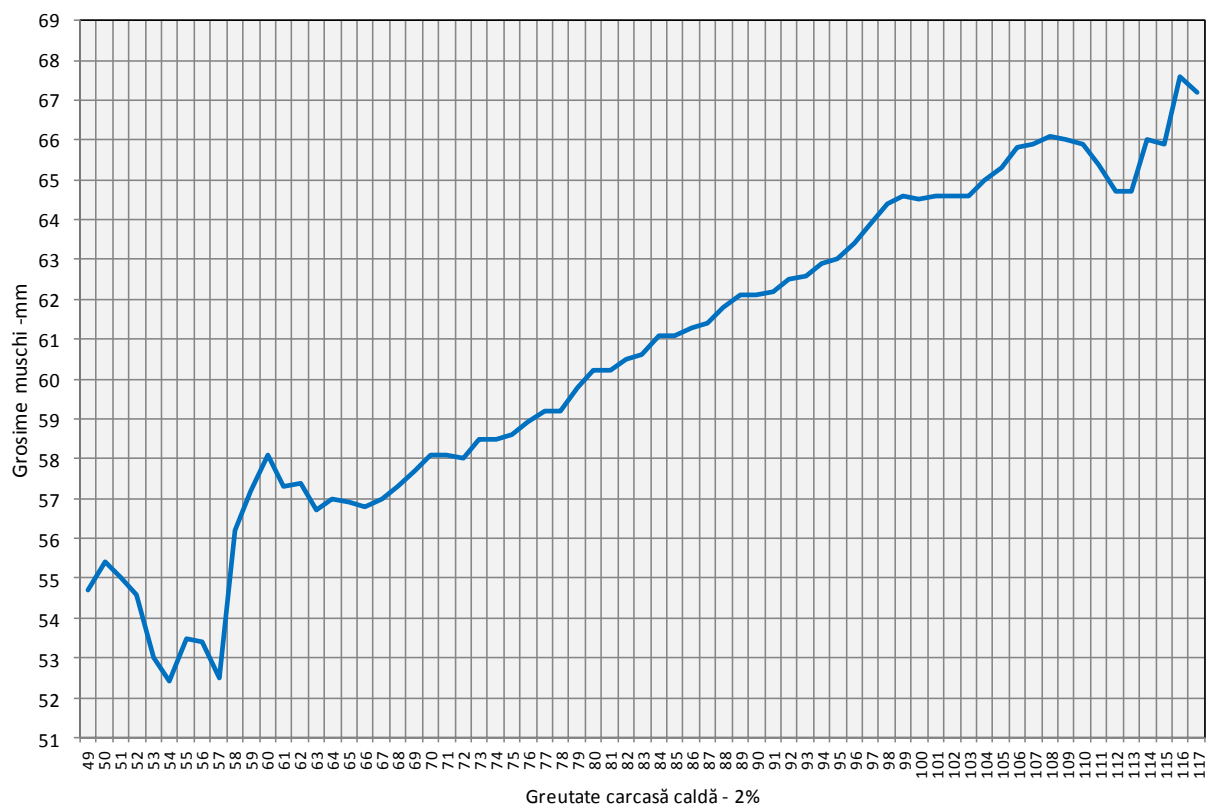
Conținutul de carne macră cu echipamentul cu sondă optică Fat-O-Meater în România  
în funcție de greutatea carcasei calde - 2% în trimestrul IV 2014 (N = 435,421)



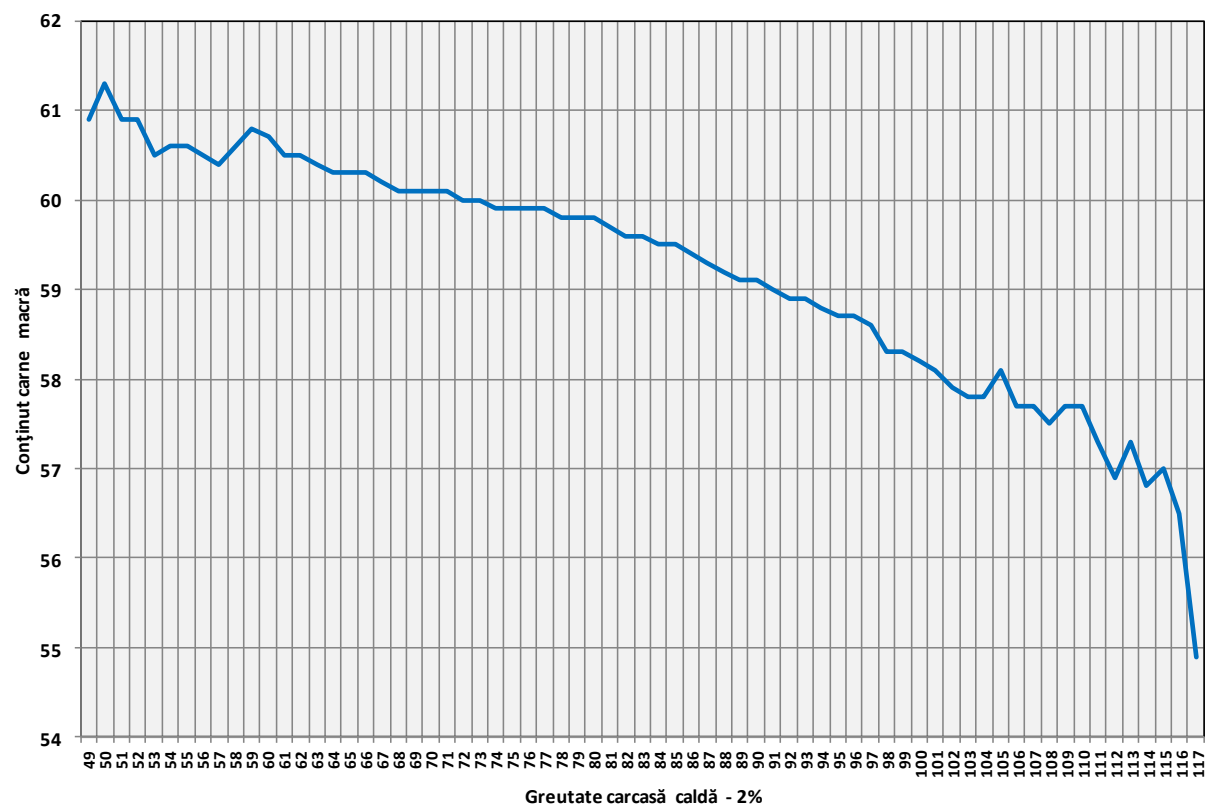
Grosimea slaninii cu echipamentul cu sondă optică OptiGrade-Pro în România  
în funcție de greutatea carcasei calde - 2% în trimestrul IV 2014 (N = 627,303)



**Grosimea muschiului cu echipamentul cu sondă optică OptiGrade-Pro în România  
în funcție de greutatea carcasei calde - 2% în trimestrul IV 2014 (N = 627,303)**

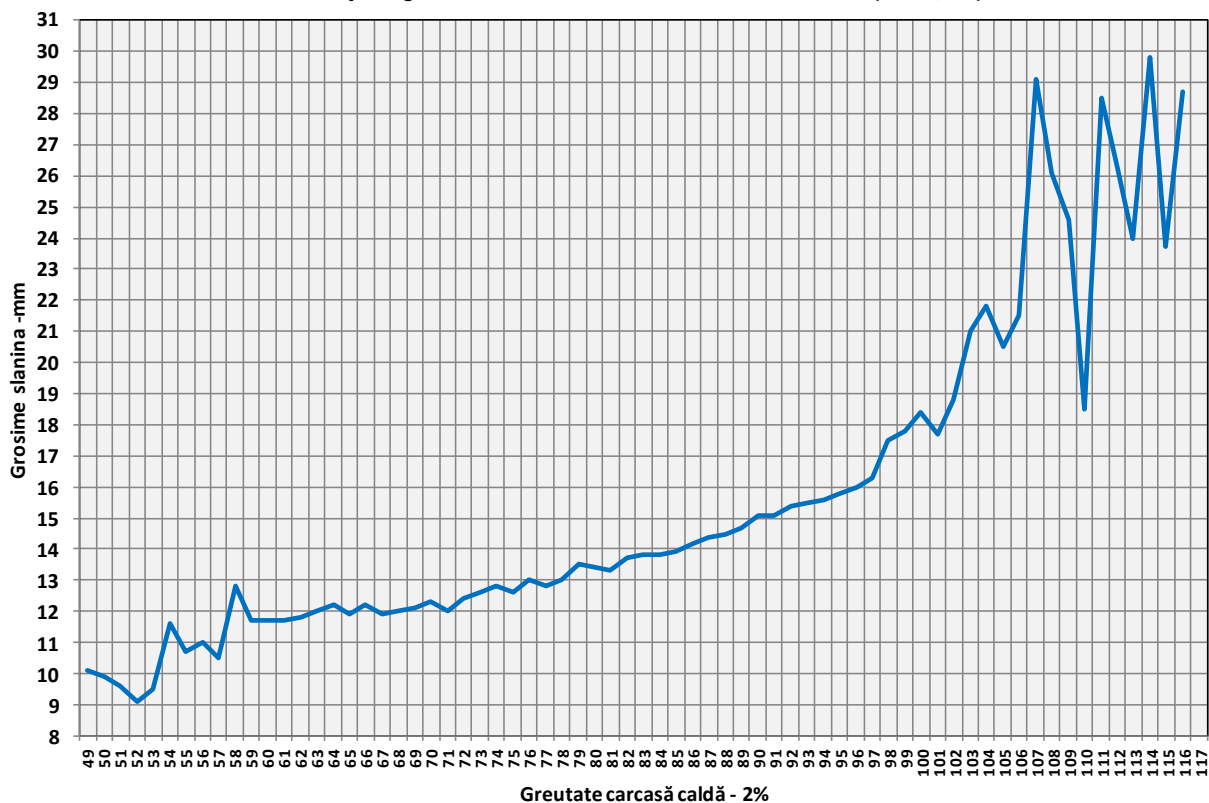


**Conținutul de carne macră cu echipamentul cu sondă optică OptiGrade-Pro în România  
în funcție de greutatea carcasei calde - 2% în trimestrul IV 2014 (N = 627,303)**

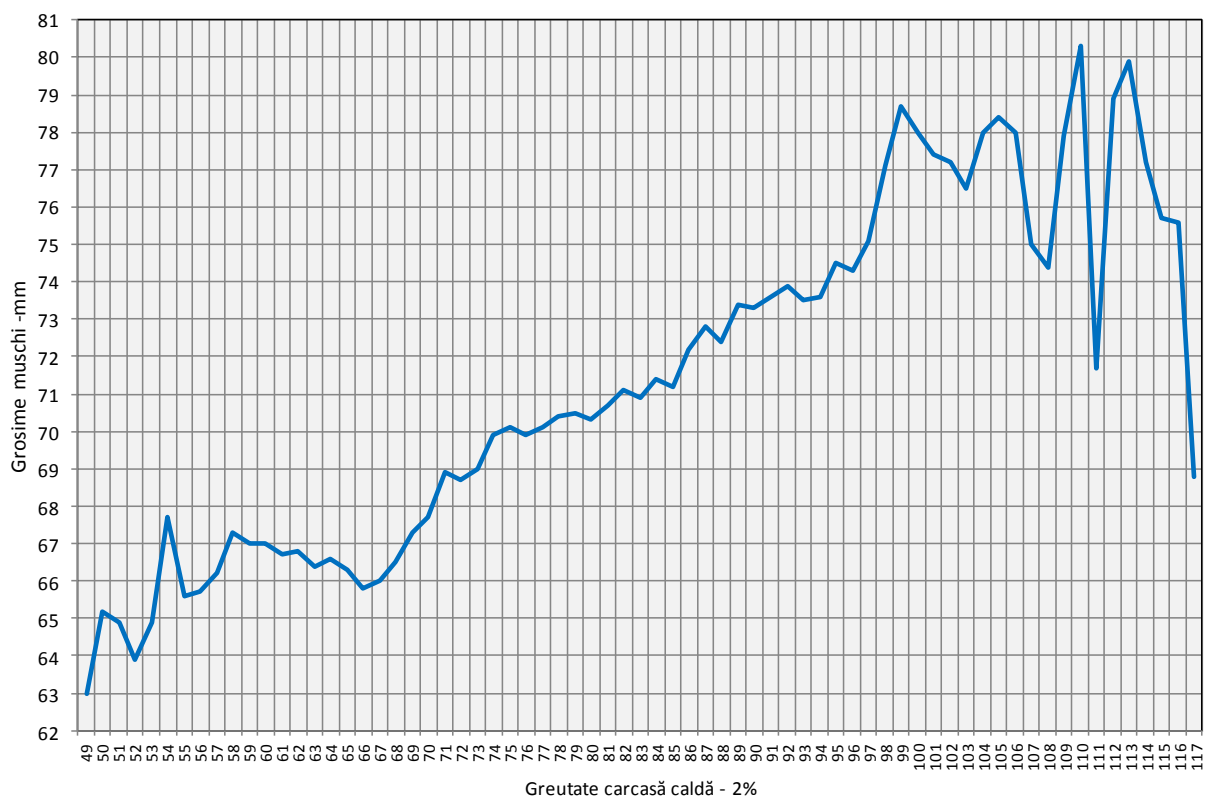




Grosimea slaninii cu metoda ZP în România  
în funcție de greutatea carcasei calde - 2% în trimestrul IV 2014 (N = 64,221)



Grosimea muschiului cu metoda ZP în România  
în funcție de greutatea carcasei calde - 2% în trimestrul IV 2014 (N = 64,221)





Conținutul de carne macră cu metoda ZP în România  
în funcție de greutatea carcasei calde - 2% în trimestrul IV 2014 (N = 64,221)

