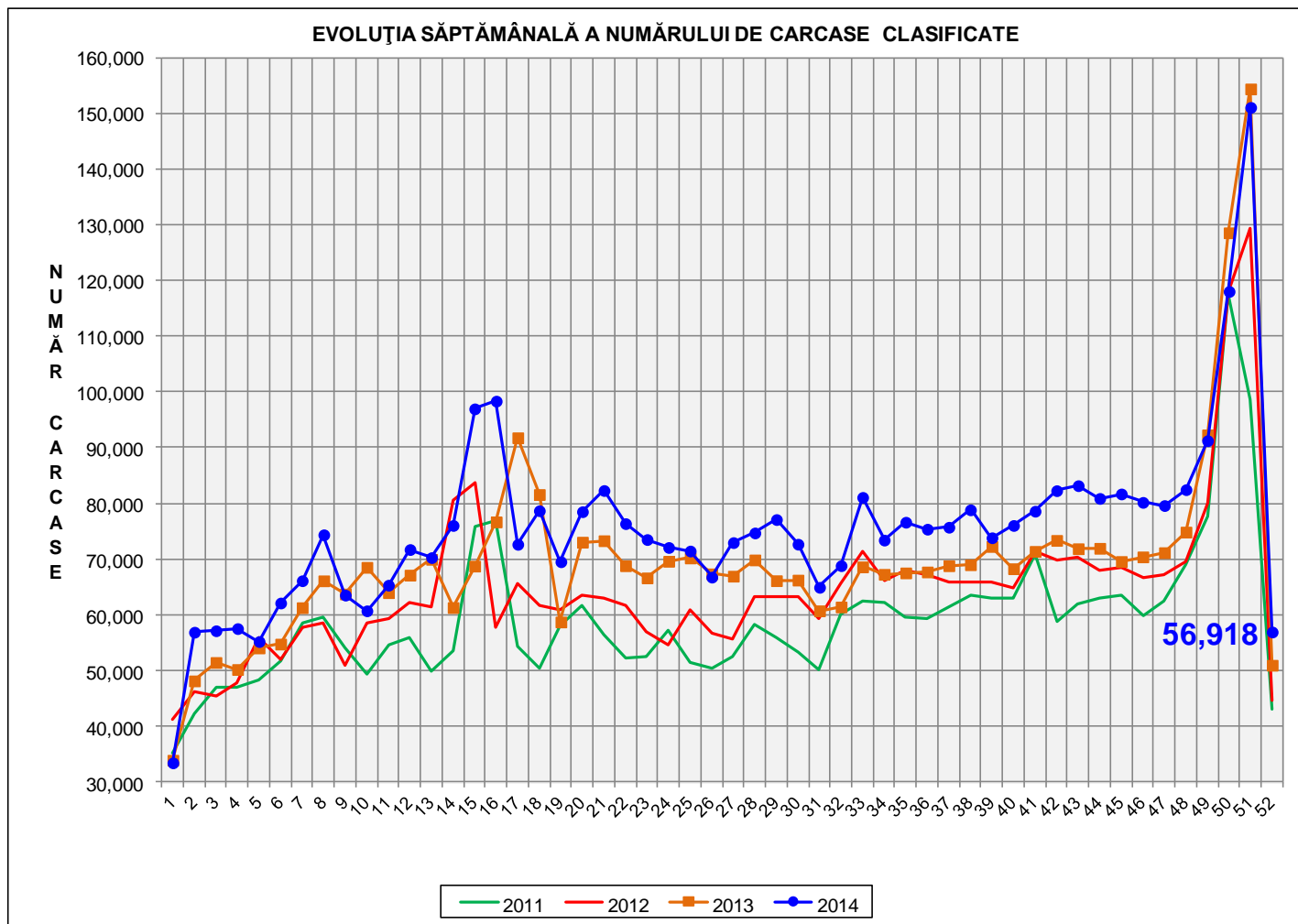


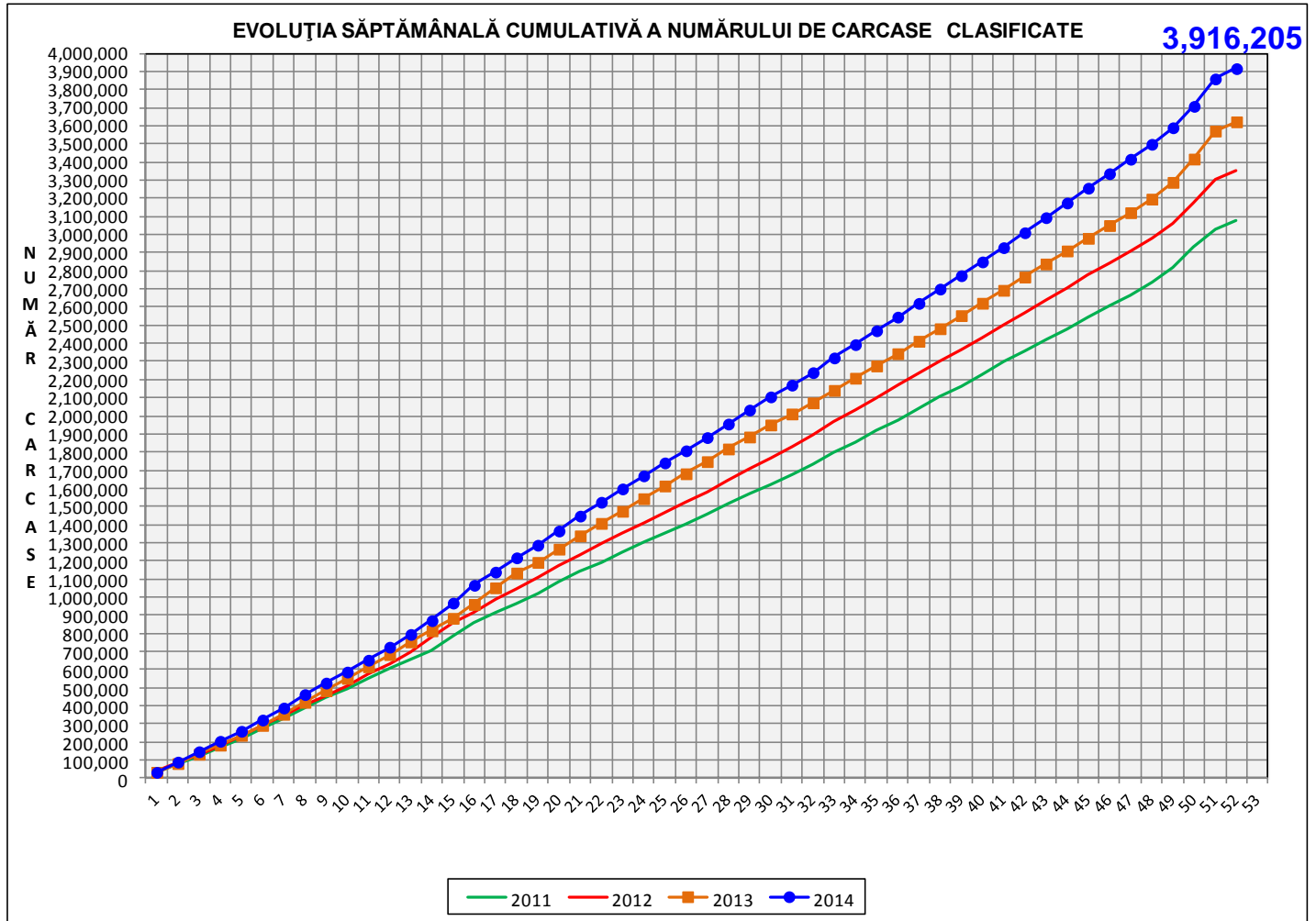


Rezultatele clasificării carcaselor de porcine

Săptămâna 52 (22 - 28 decembrie 2014)



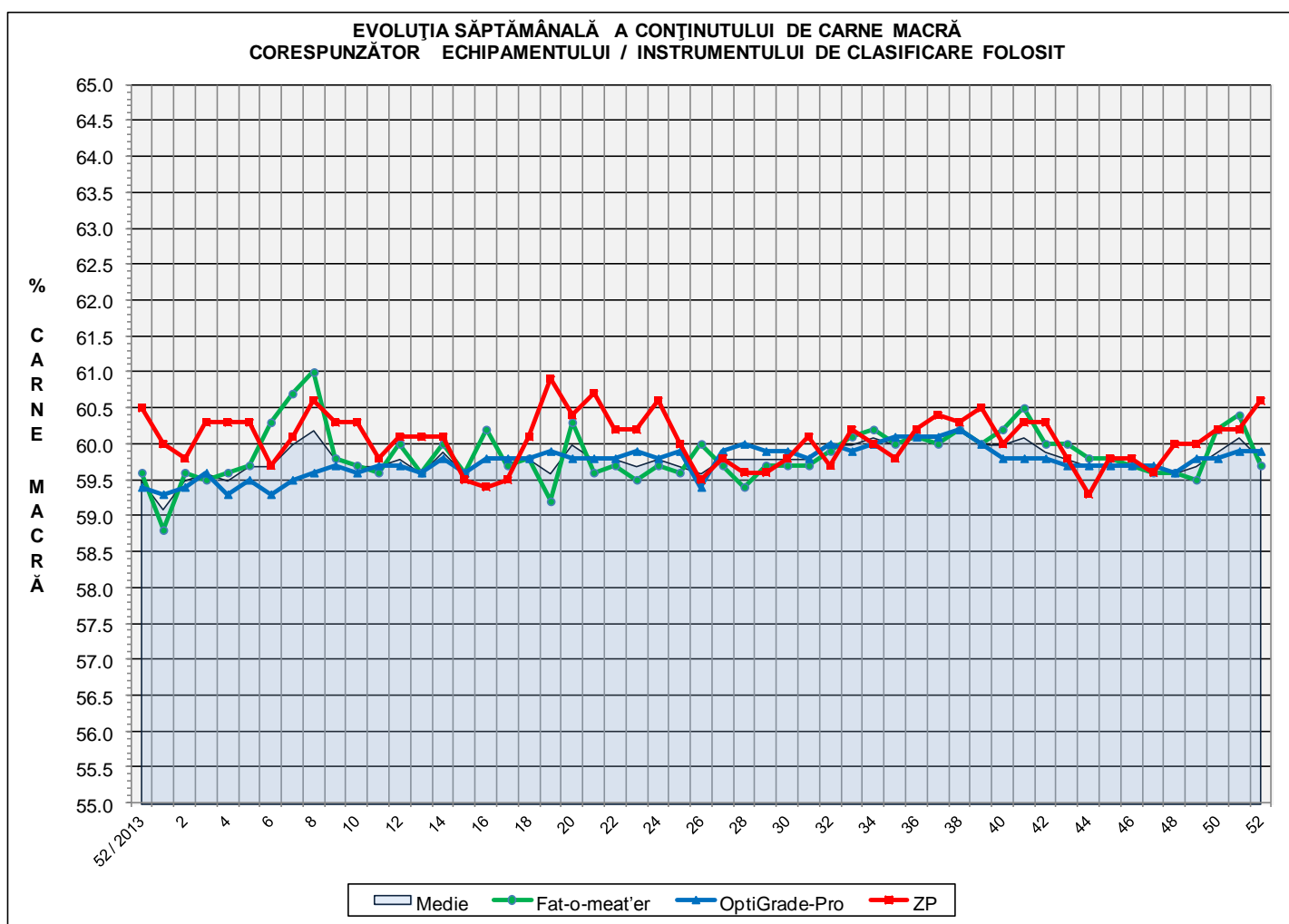
% Modificare	
S52 / S51	S52 2014/ S52 2013
-62.3%	11.7%



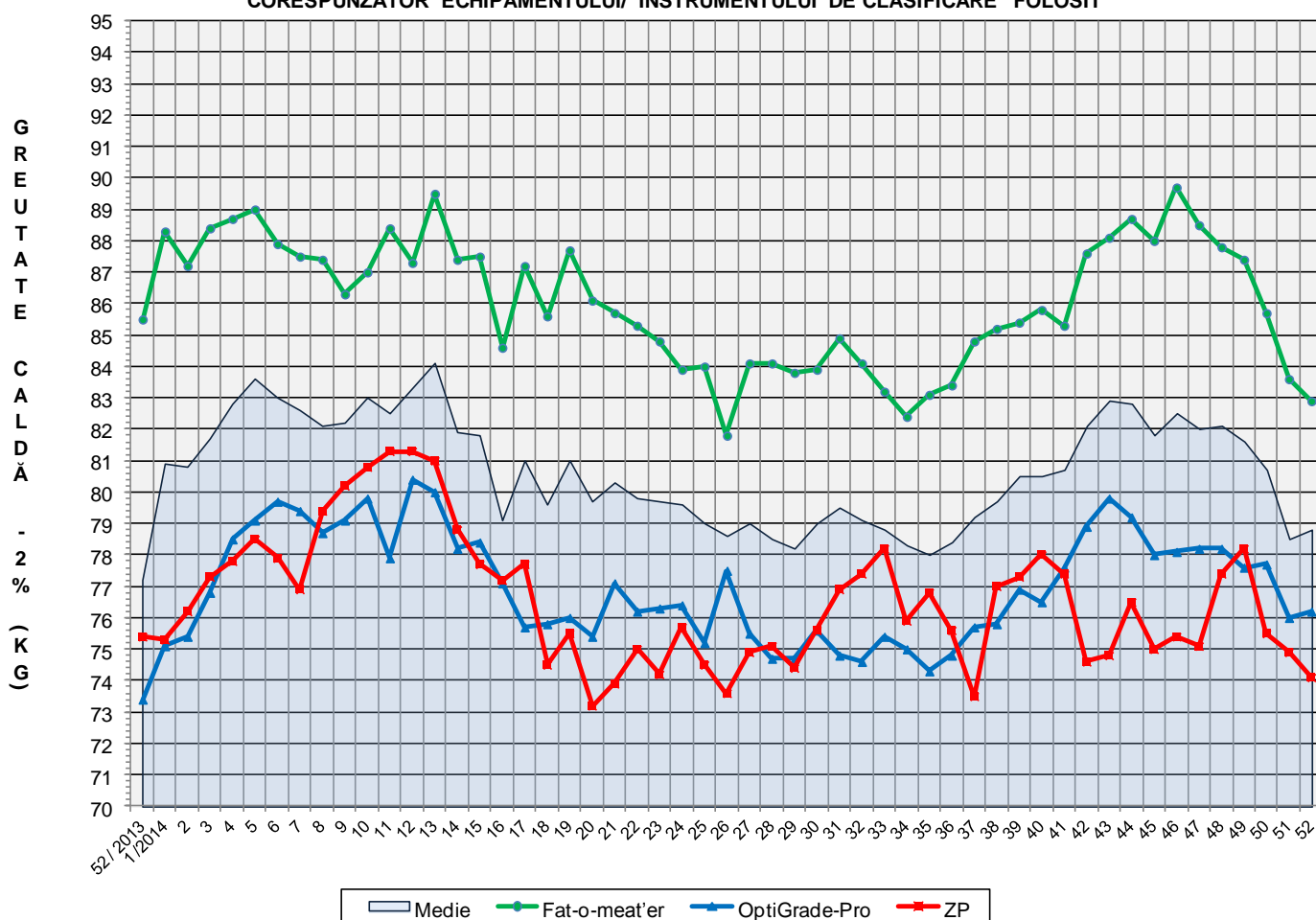
% Modificare
S52 2014/ S52 2013
8.1%

Numărul de carcase clasificate în săptămâna 22 - 28 decembrie 2014 în funcție de echipamentul / instrumentul folosit

Metoda	Echipament / instrument	Număr carcase	% din total carcase
Sondă Optică	Fat-o-meat'er	22,704	39.89%
	OptiGrade-Pro	31,507	55.36%
ZP	Rigla	2,707	4.76%
TOTAL		56,918	100.00%



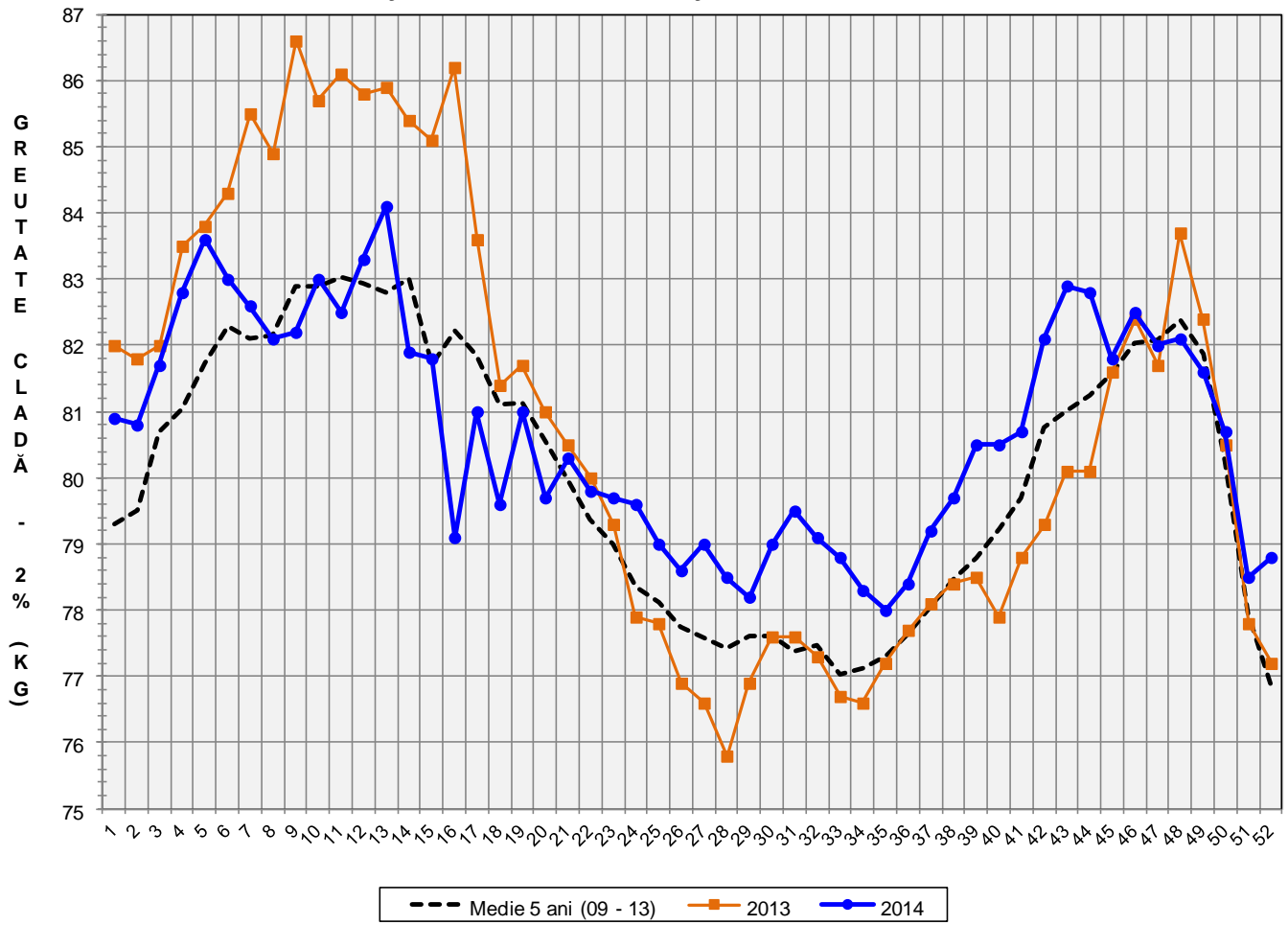
**EVOLUȚIA SĂPTĂMÂNALĂ A GREUTĂȚII CARCASELOR
CORESPUNZĂTOR ECHIPAMENTULUI/ INSTRUMENTULUI DE CLASIFICARE FOLOSIT**

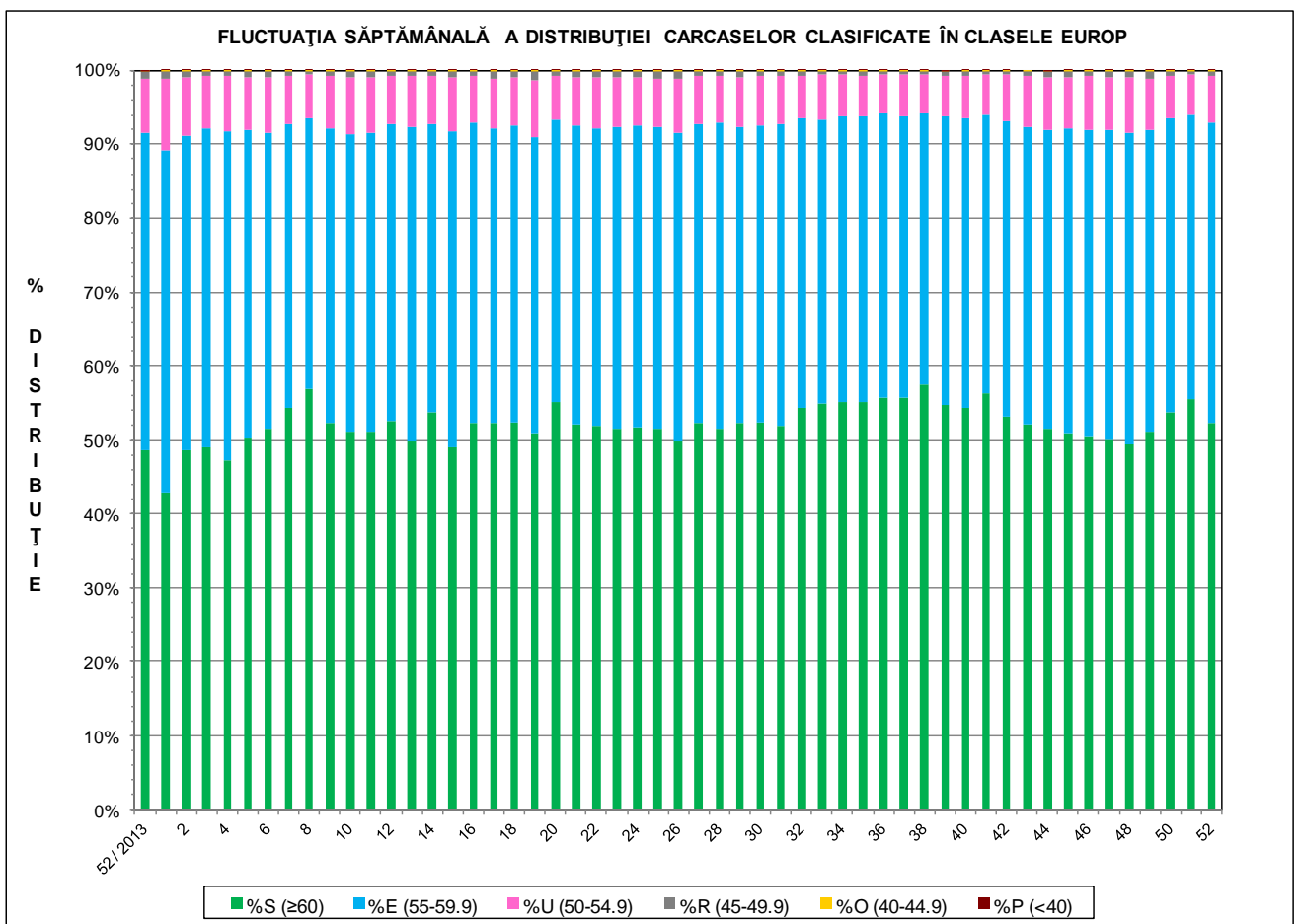
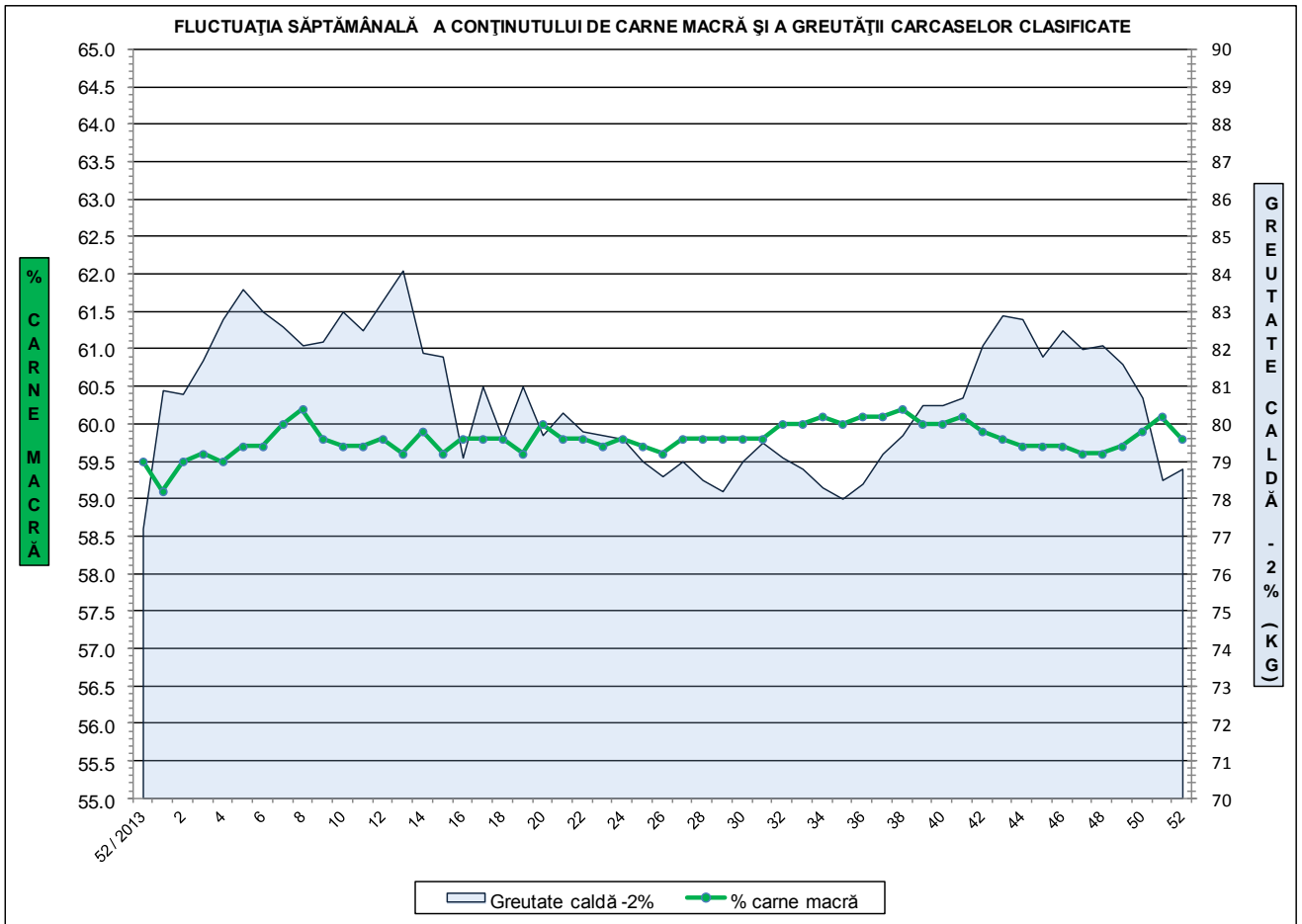


**ÎNCADRAREA ÎN CLASE A CARCASELOR DE PORCINE
CLASIFICATE ÎN SĂPTĂMÂNA 22 - 28 DECEMBRIE 2014**

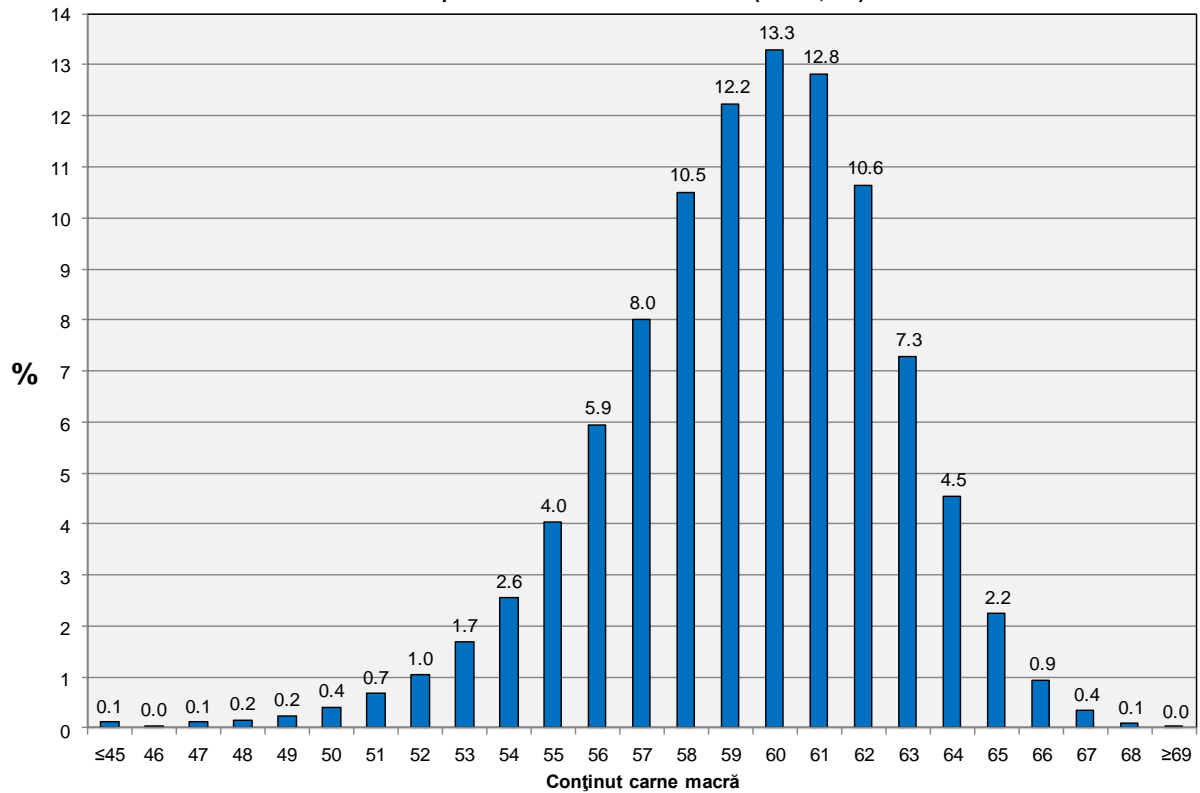
CLASA	% CARNE MACRĂ	NUMĂR CARCASE	% DIN TOTAL	% CARNE MACRĂ	GREUTATE CALDĂ - 2% (KG)
S	≥ 60	29,715	52.21	62.2	77.3
E	55 - 59.9	23,182	40.73	58.0	79.9
U	50 - 54.9	3,630	6.38	53.3	82.9
R	45 - 49.9	358	0.63	48.3	86.2
O	40 - 44.9	26	0.05	43.4	86.5
P	< 40	7	0.01	36.9	86.6
TOTAL		56,918	100.00	59.8	78.8

EVOLUȚIA SĂPTĂMÂNALĂ A GREUTĂȚII CARCASELOR CLASIFICATE

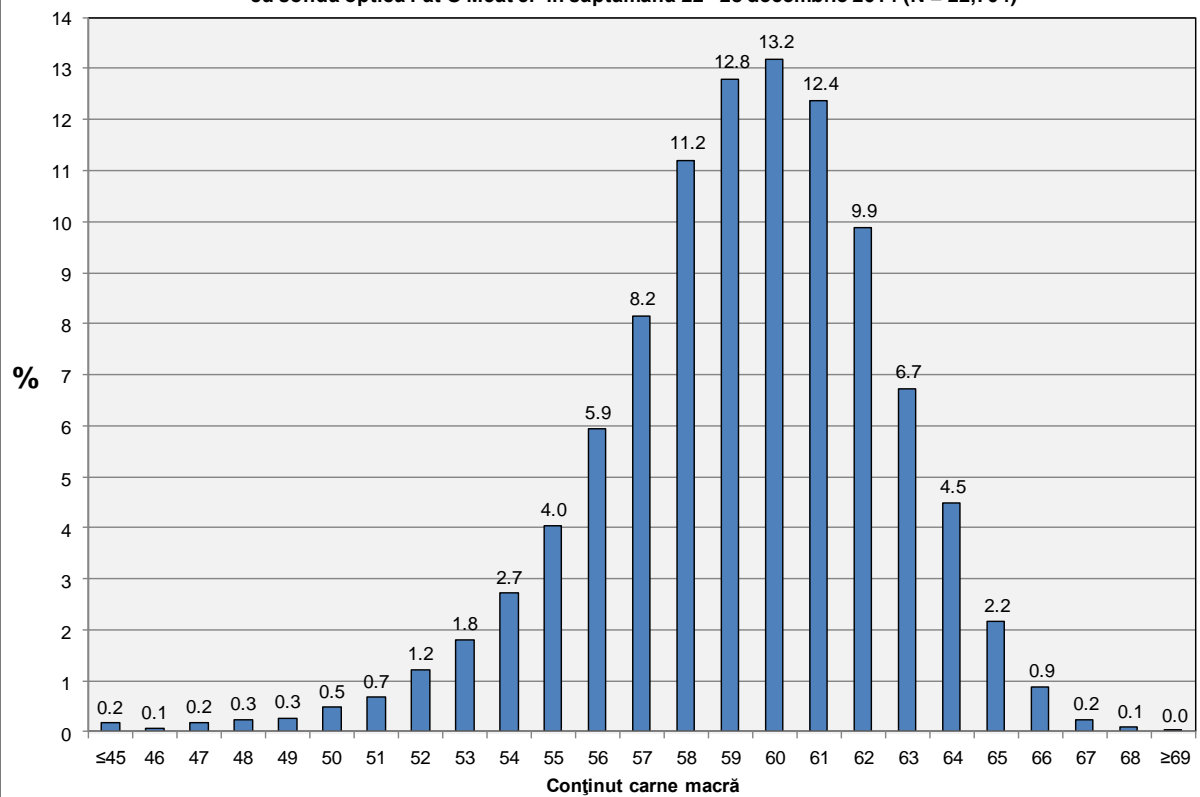




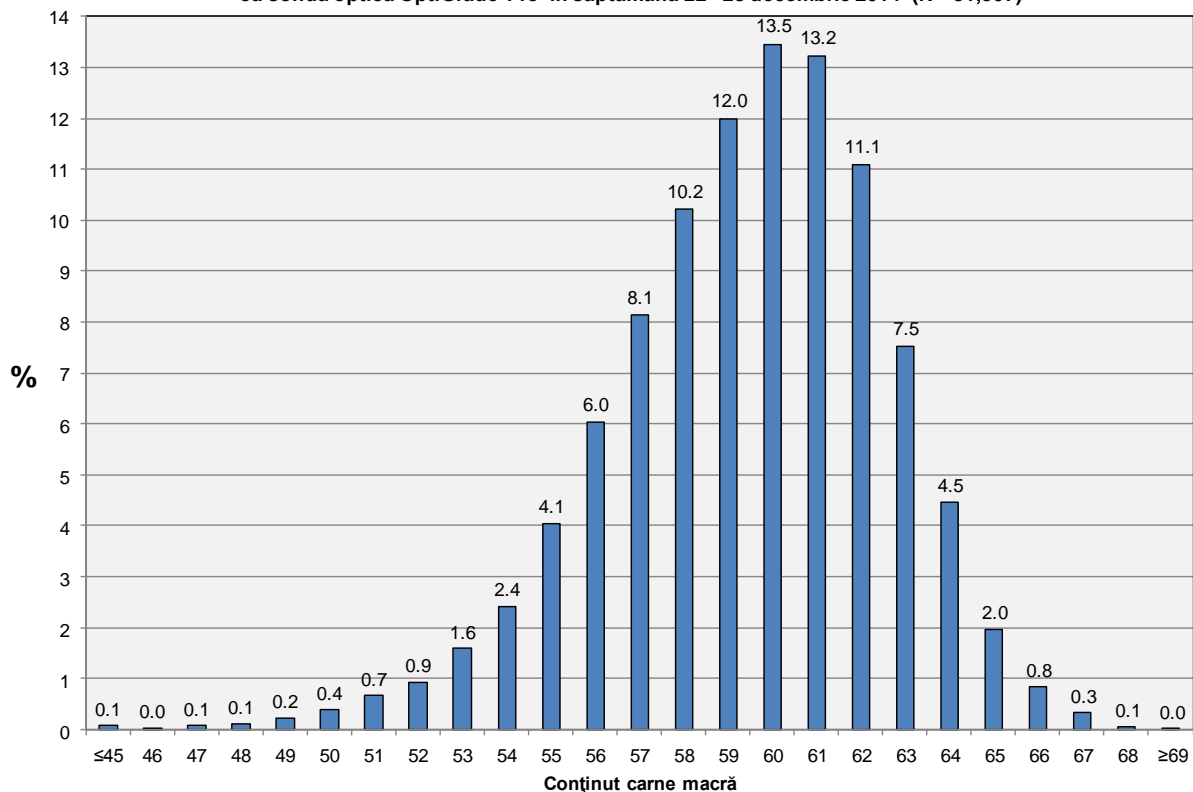
Distribuția conținutului de carne macră a carcaselor clasificate în România în săptămâna 22 - 28 decembrie 2014 (N = 56,918)



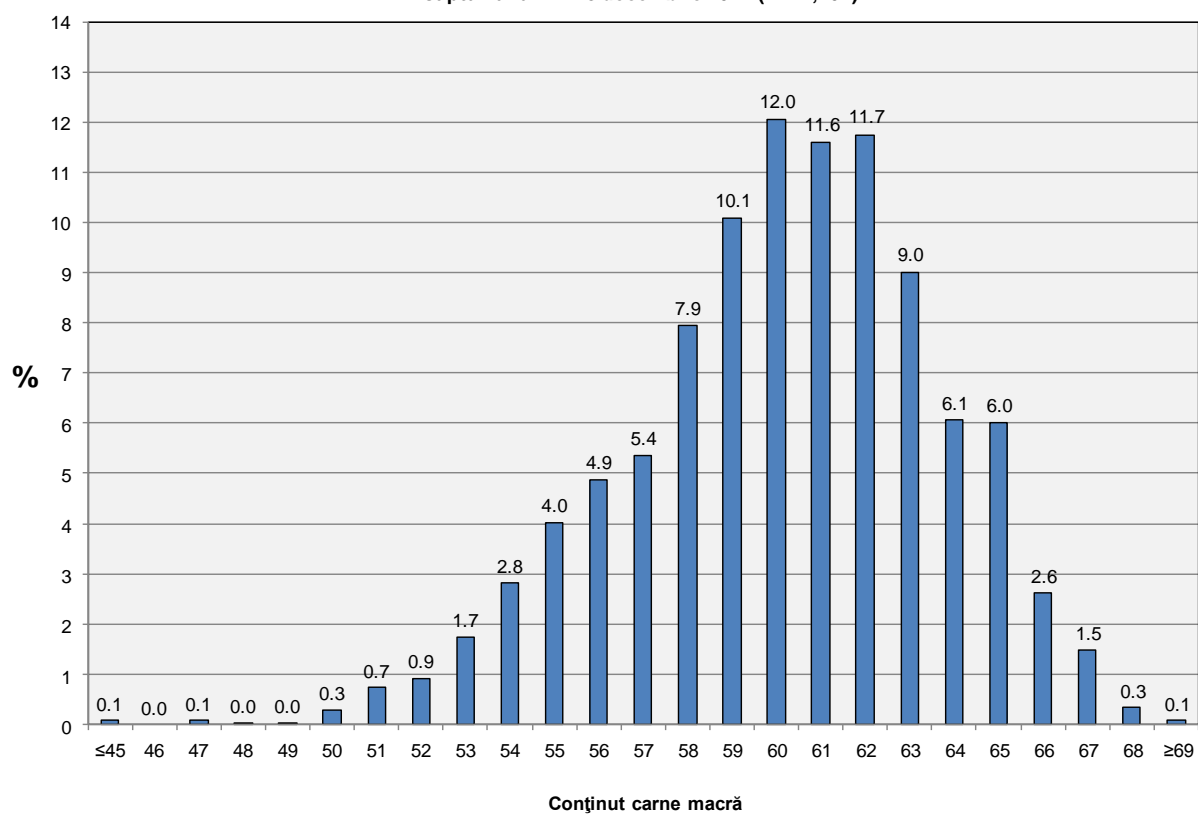
Distribuția conținutului de carne macră a carcaselor clasificate în România cu echipamentul cu sondă optică Fat O Meat'er în săptămâna 22 - 28 decembrie 2014 (N = 22,704)

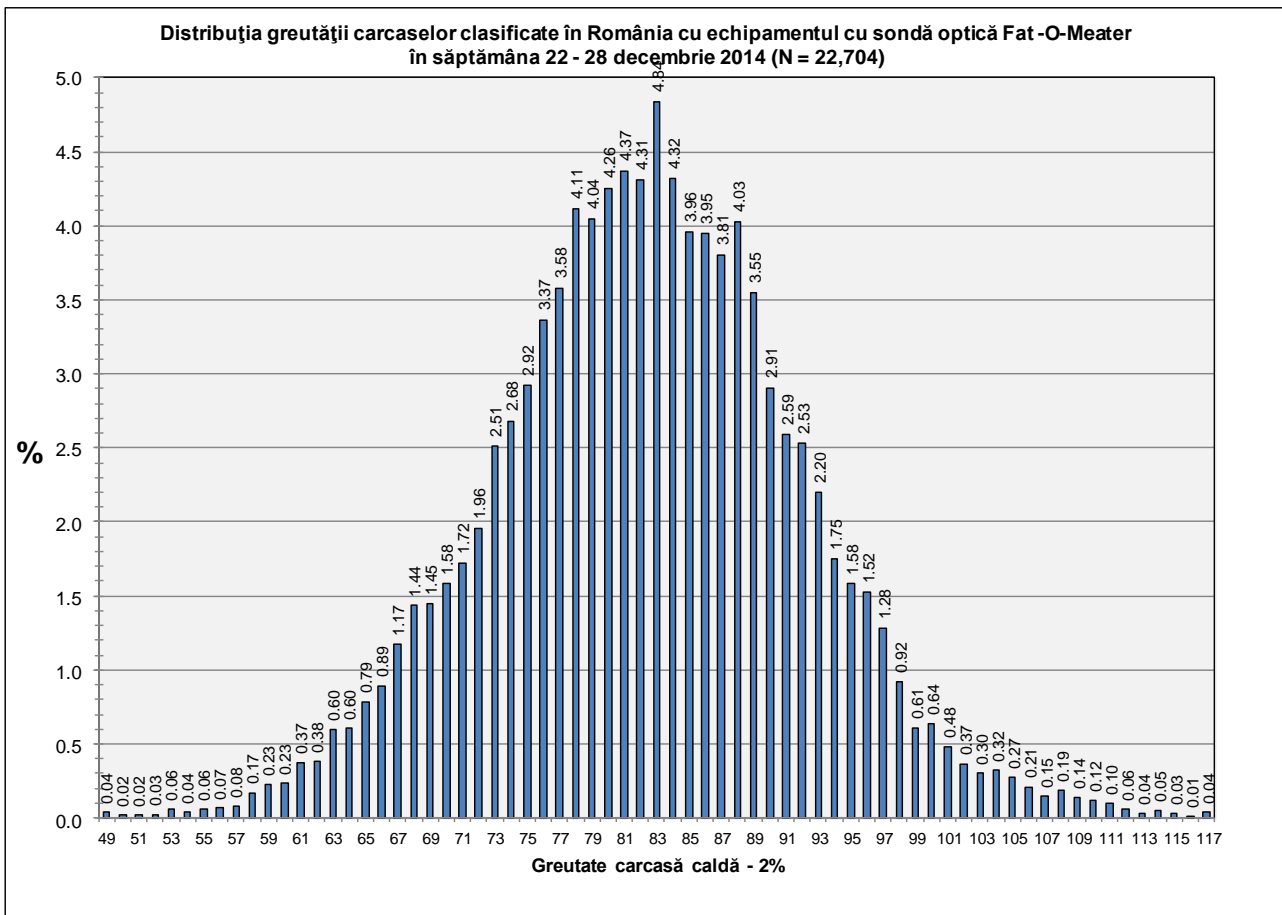
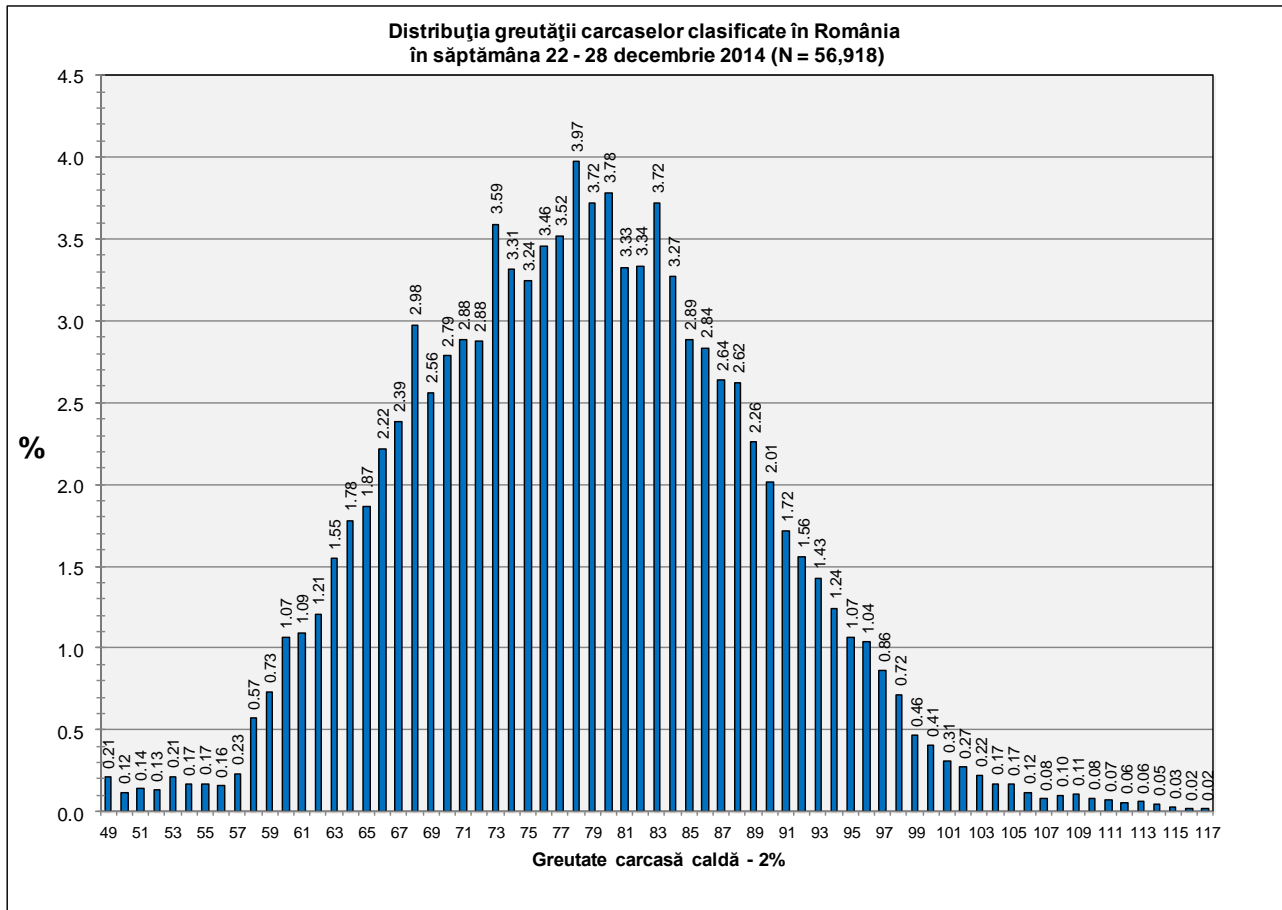


Distribuția conținutului de carne macră a carcaselor clasificate în România cu echipamentul cu sondă optică OptiGrade-Pro în săptămâna 22 - 28 decembrie 2014 (N = 31,507)



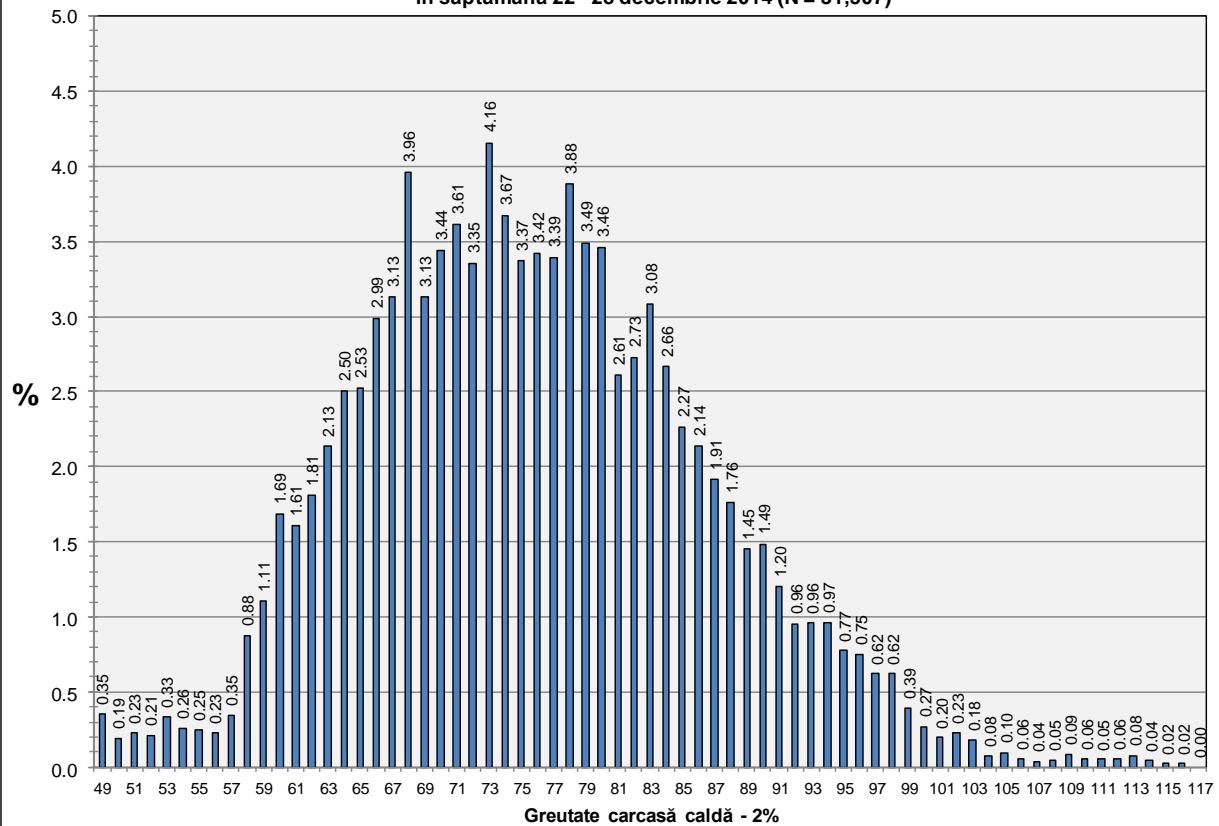
Distribuția conținutului de carne macră a carcaselor clasificate în România cu metoda ZP în săptămâna 22 - 28 decembrie 2014 (N = 2,707)







Distribuția greutății carcaselor clasificate în România cu echipamentul cu sondă optică OptiGrade-Pro în săptămâna 22 - 28 decembrie 2014 (N = 31,507)



Distribuția greutății carcaselor clasificate în România cu metoda ZP în săptămâna 22 - 28 decembrie 2014 (N = 2,707)

