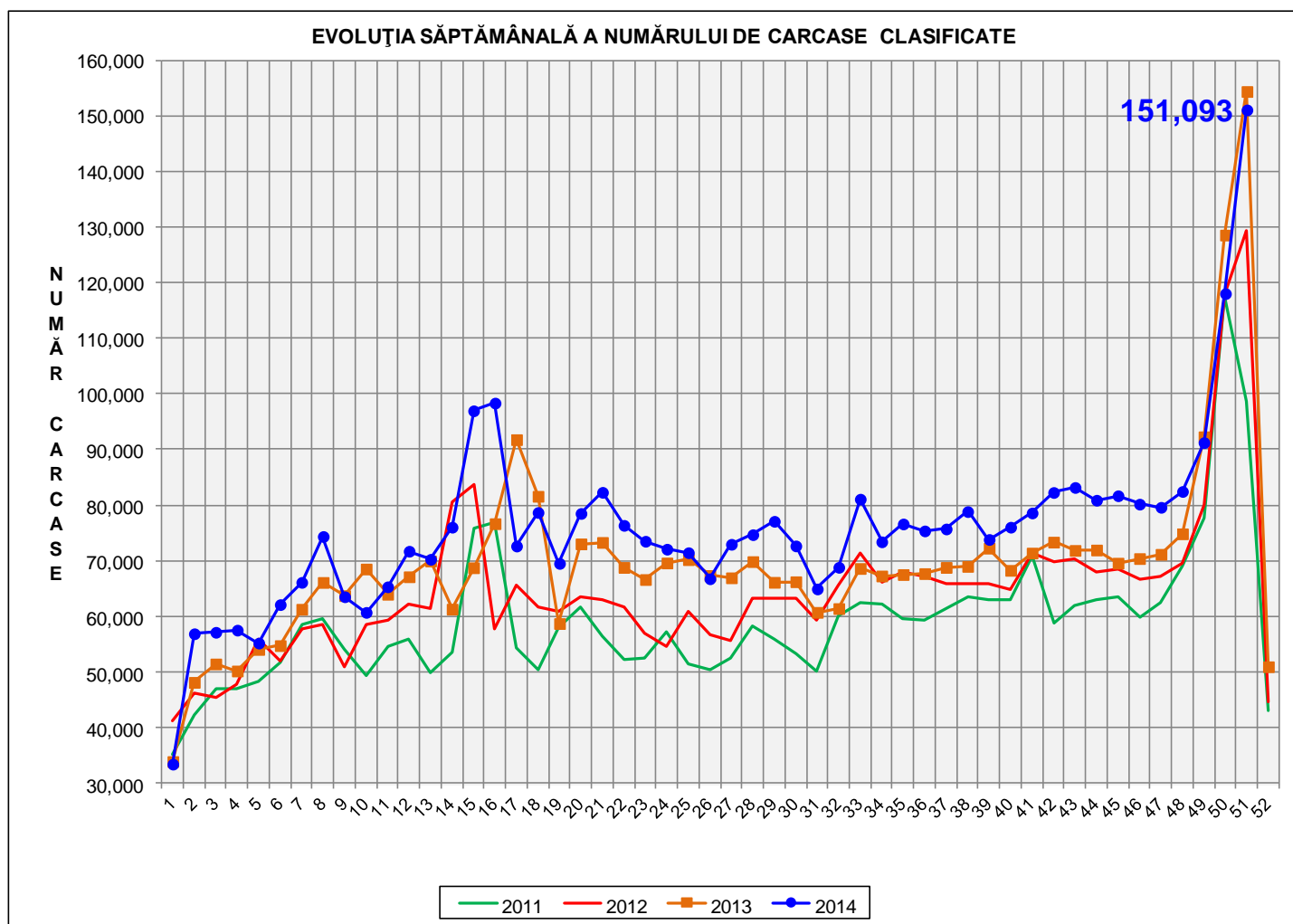


Rezultatele clasificării carcaselor de porcine

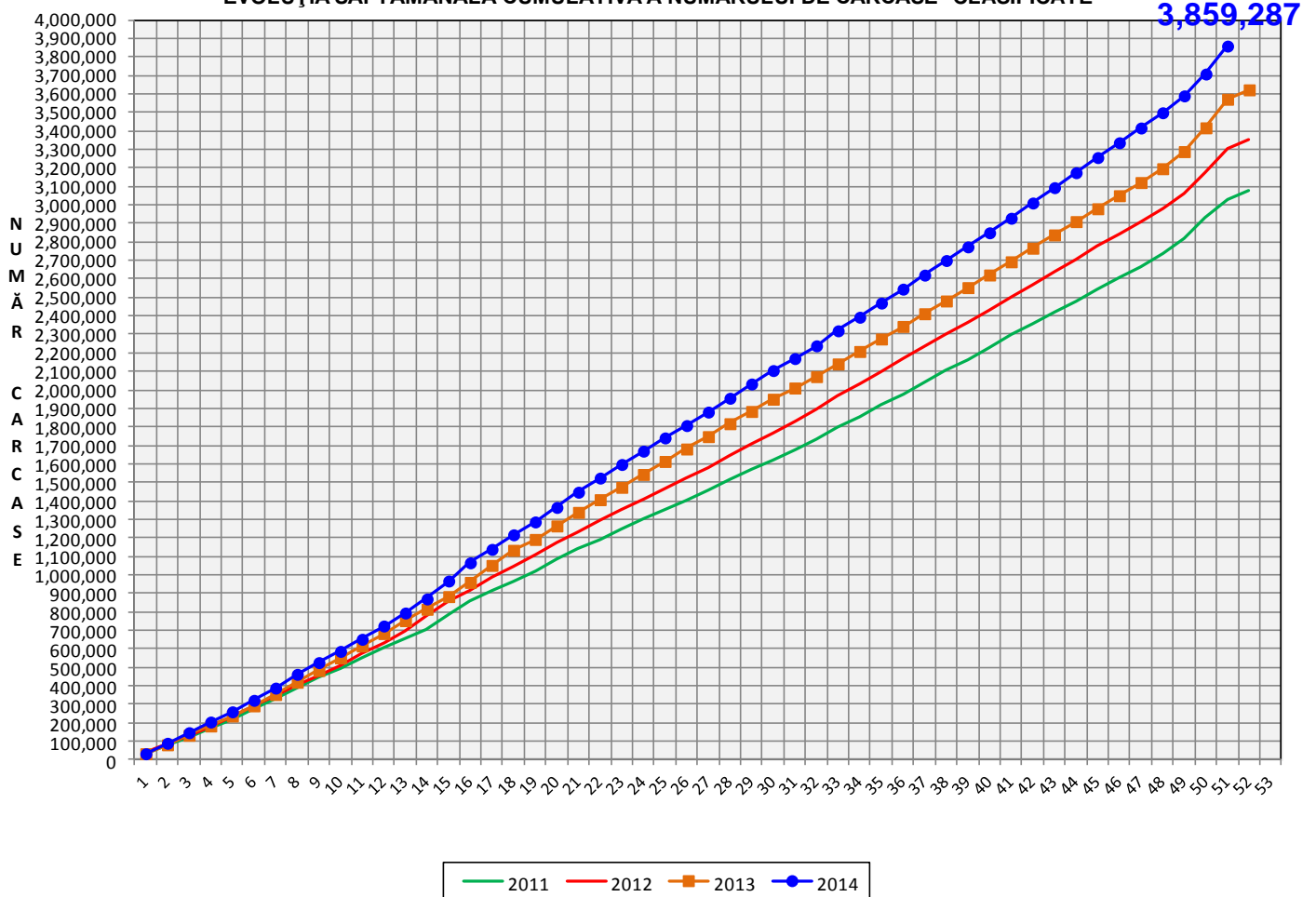
Săptămâna 51 (15 - 21 decembrie 2014)



% Modificare	
S51 / S50	S51 2014/ S51 2013
28.0%	-2.1%



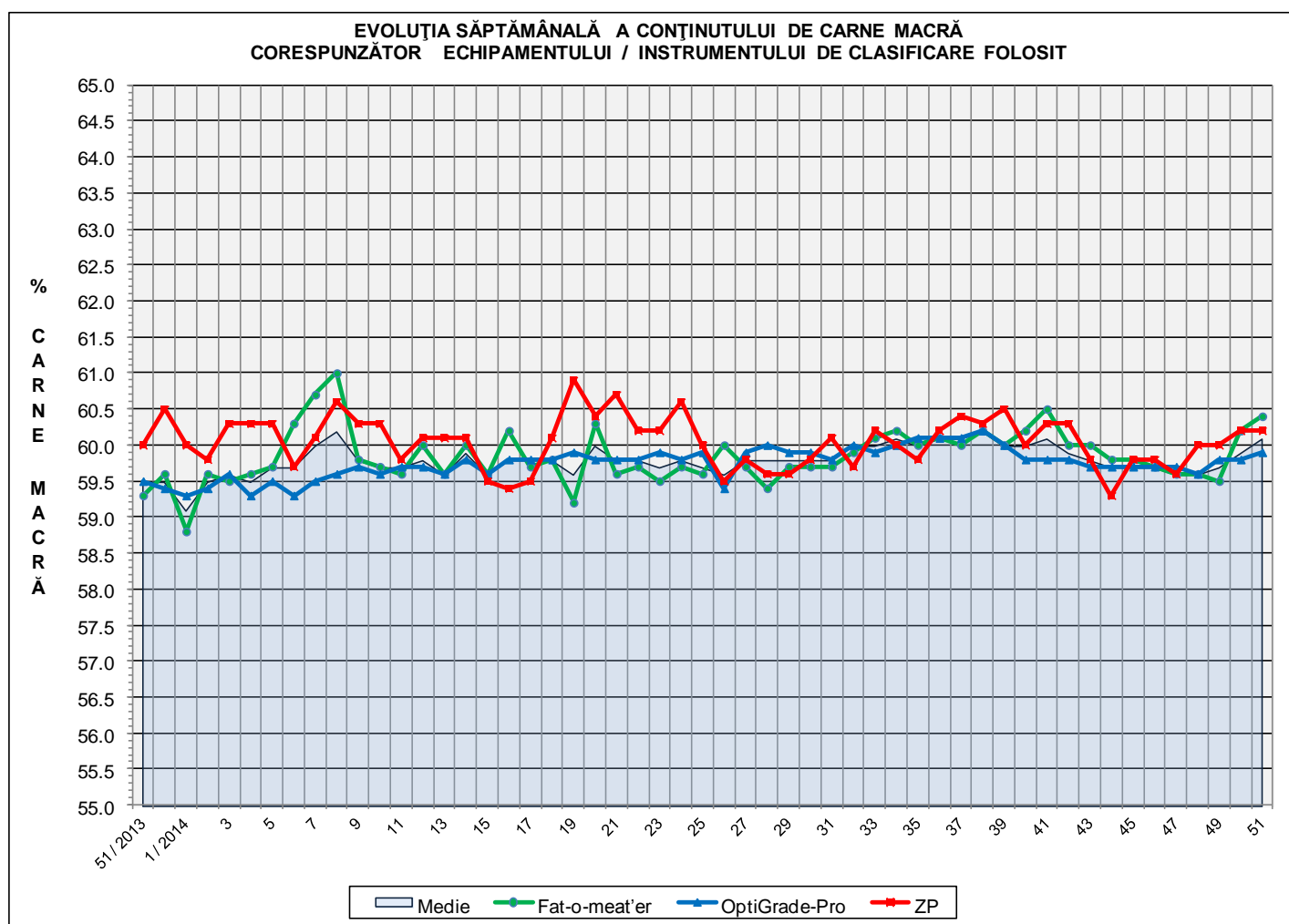
EVOLUȚIA SĂPTĂMÂNALĂ CUMULATIVĂ A NUMĂRULUI DE CARCASE CLASIFICATE



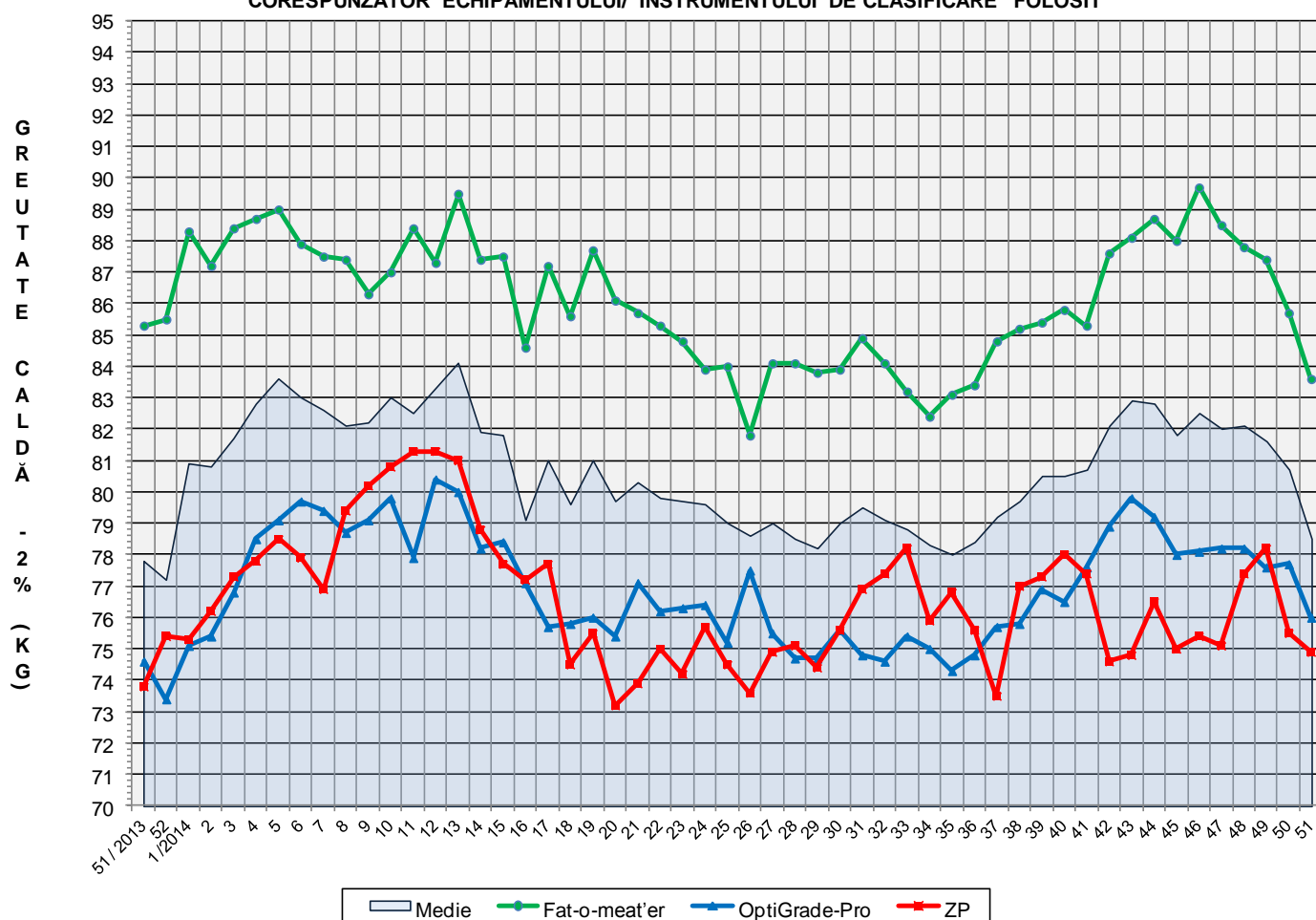
% Modificare
S51 2014/ S51 2013
8.0%

Numărul de carcase clasificate în săptămâna 15 - 21 decembrie 2014 în funcție de echipamentul / instrumentul folosit

Metoda	Echipament / instrument	Număr carcase	% din total carcase
Sondă Optică	Fat-o-meat'er	50,530	33.44%
	OptiGrade-Pro	89,935	59.52%
ZP	Rigla	10,628	7.03%
TOTAL		151,093	100.00%



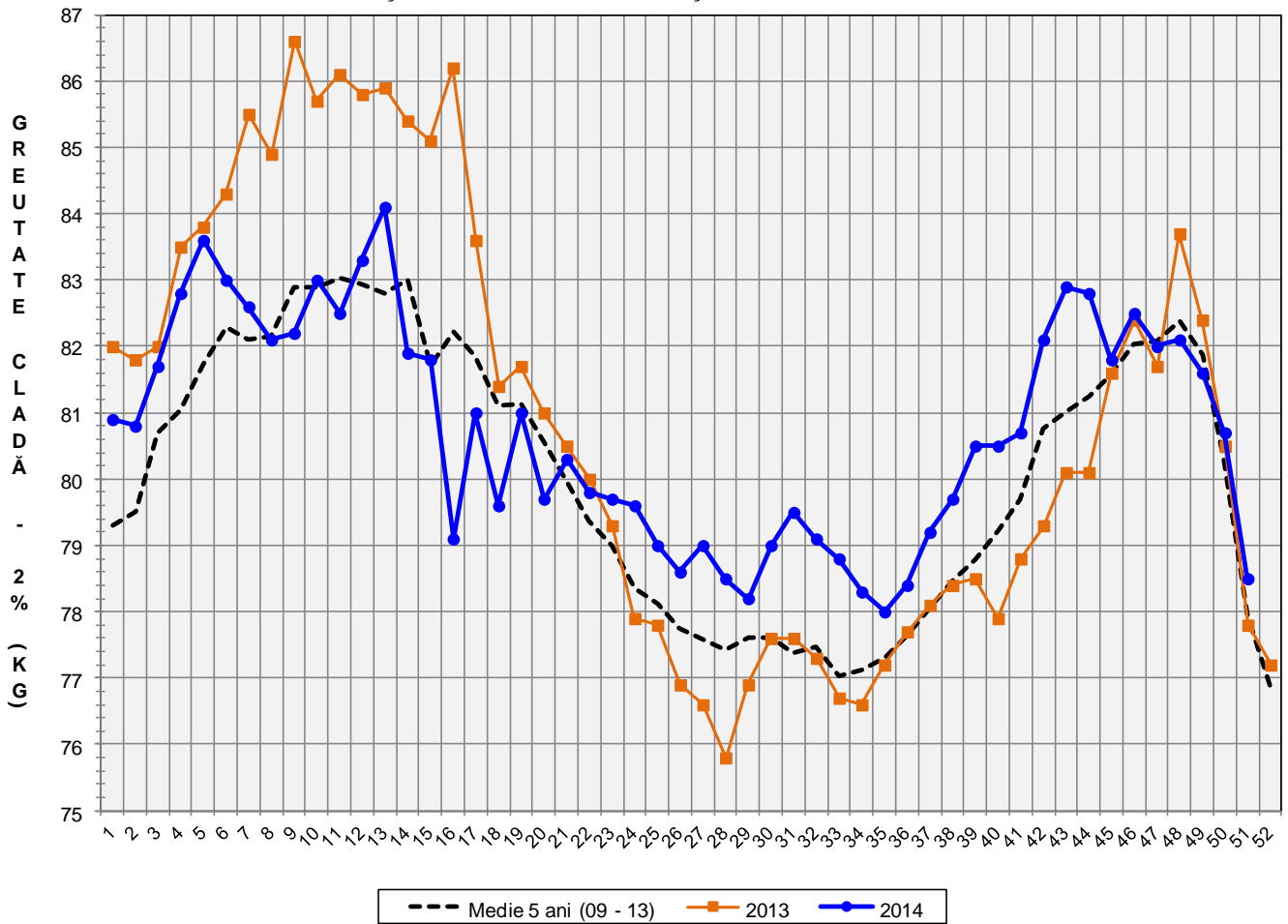
**EVOLUȚIA SĂPTĂMÂNALĂ A GREUTĂȚII CARCASELOR
CORESPUNZĂTOR ECHIPAMENTULUI/ INSTRUMENTULUI DE CLASIFICARE FOLOSIT**

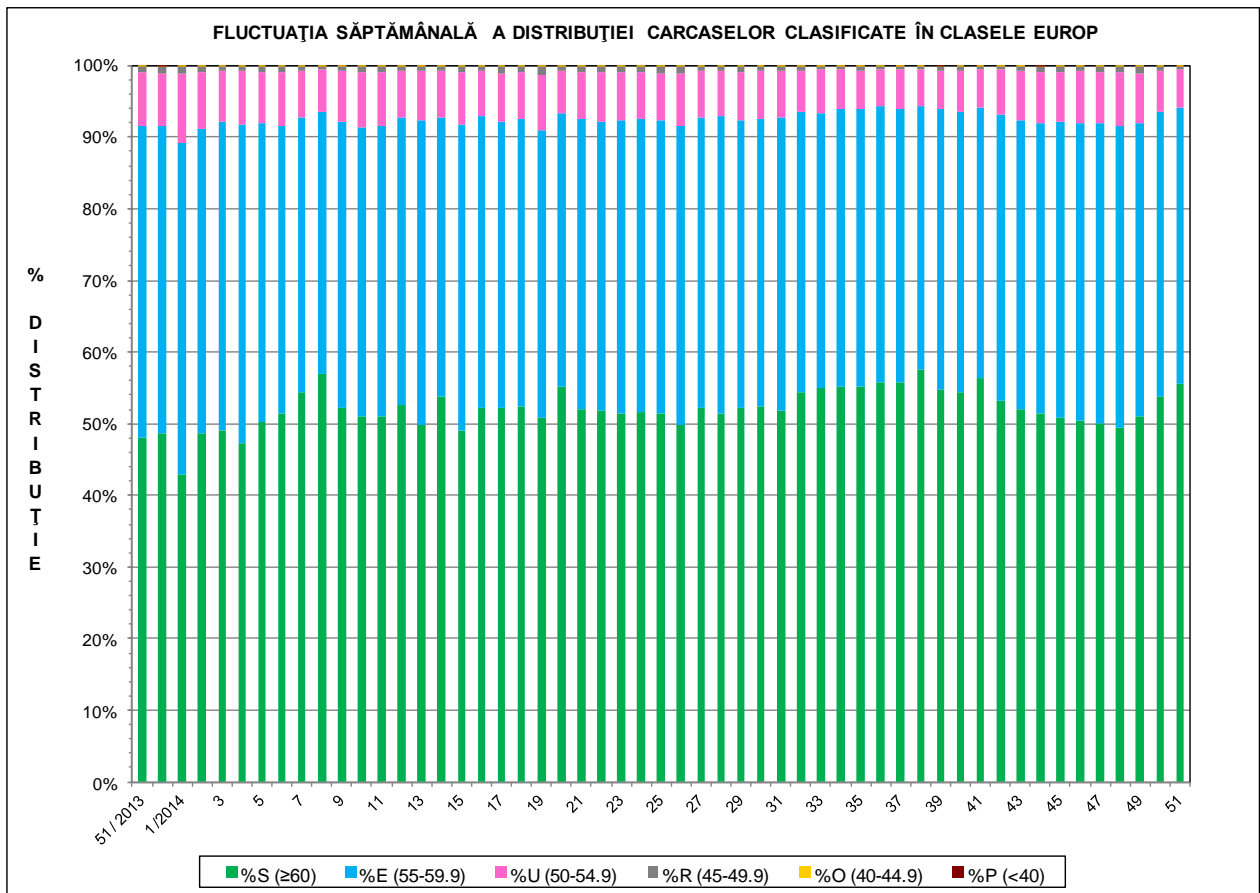
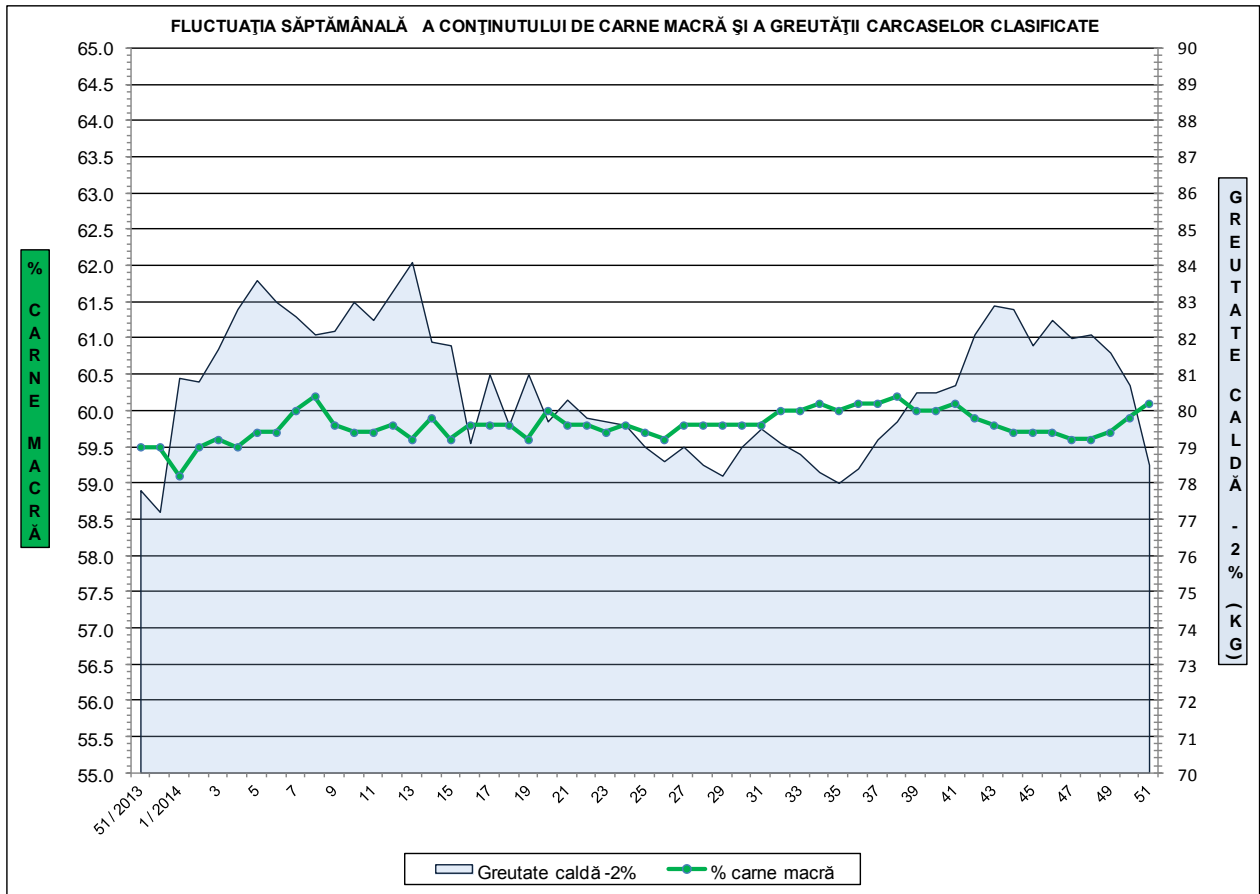


**ÎNCADRAREA ÎN CLASE A CARCASELOR DE PORCINE
CLASIFICATE ÎN SĂPTĂMÂNA 15 - 21 DECEMBRIE 2014**

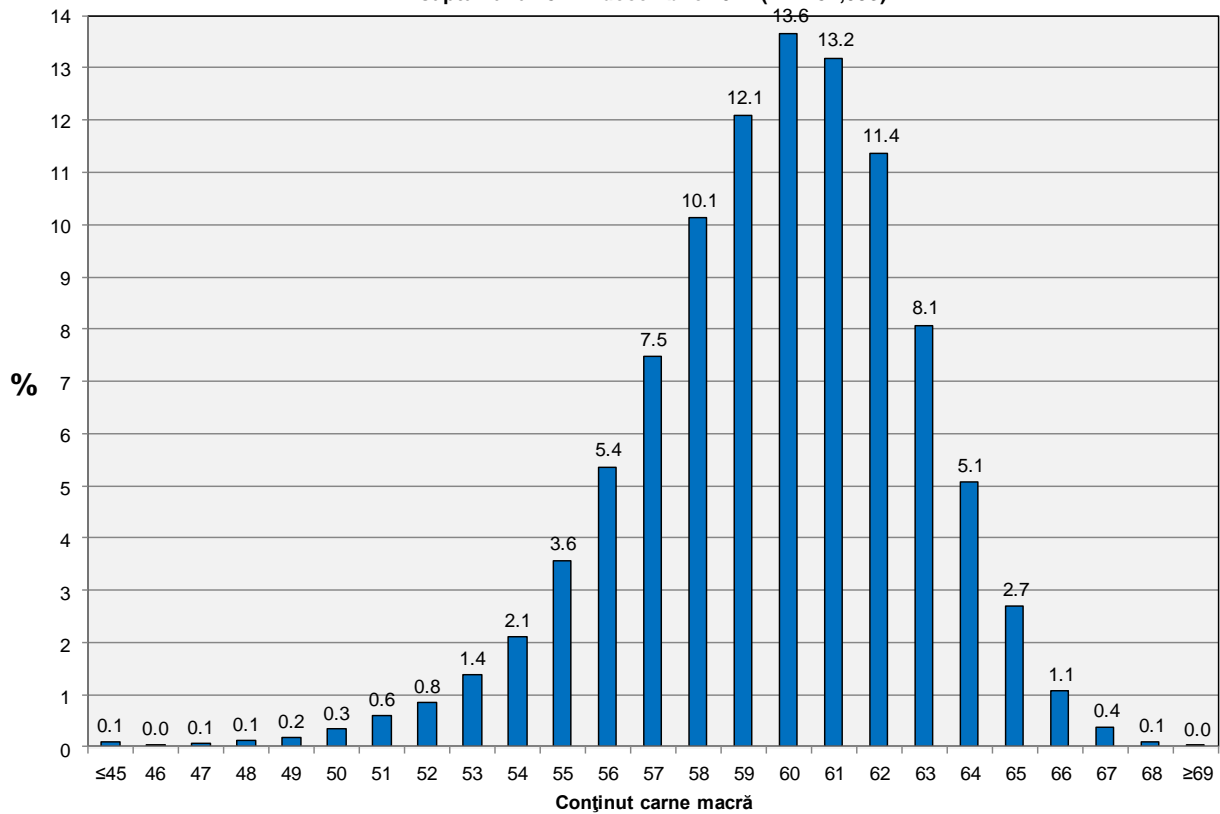
CLASA	% CARNE MACRĂ	NUMĂR CARCASE	% DIN TOTAL	% CARNE MACRĂ	GREUTATE CALDĂ - 2% (KG)
S	≥ 60	84,006	55.60	62.3	77.6
E	55 - 59.9	58,345	38.62	58.0	79.1
U	50 - 54.9	7,958	5.27	53.3	82.4
R	45 - 49.9	672	0.44	48.4	85.1
O	40 - 44.9	91	0.06	43.3	85.1
P	< 40	21	0.01	36.9	85.0
TOTAL		151,093	100.00	60.1	78.5

EVOLUȚIA SĂPTĂMÂNALĂ A GREUTĂȚII CARCASELOR CLASIFICATE

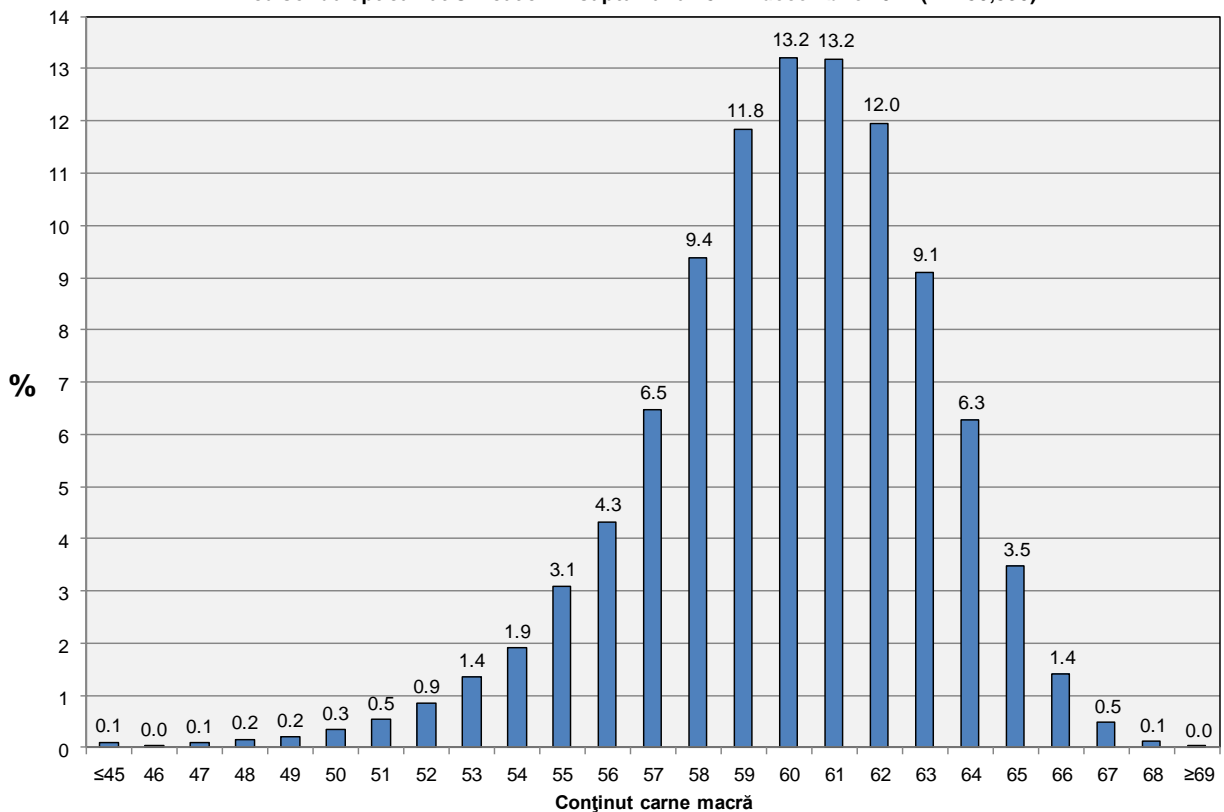




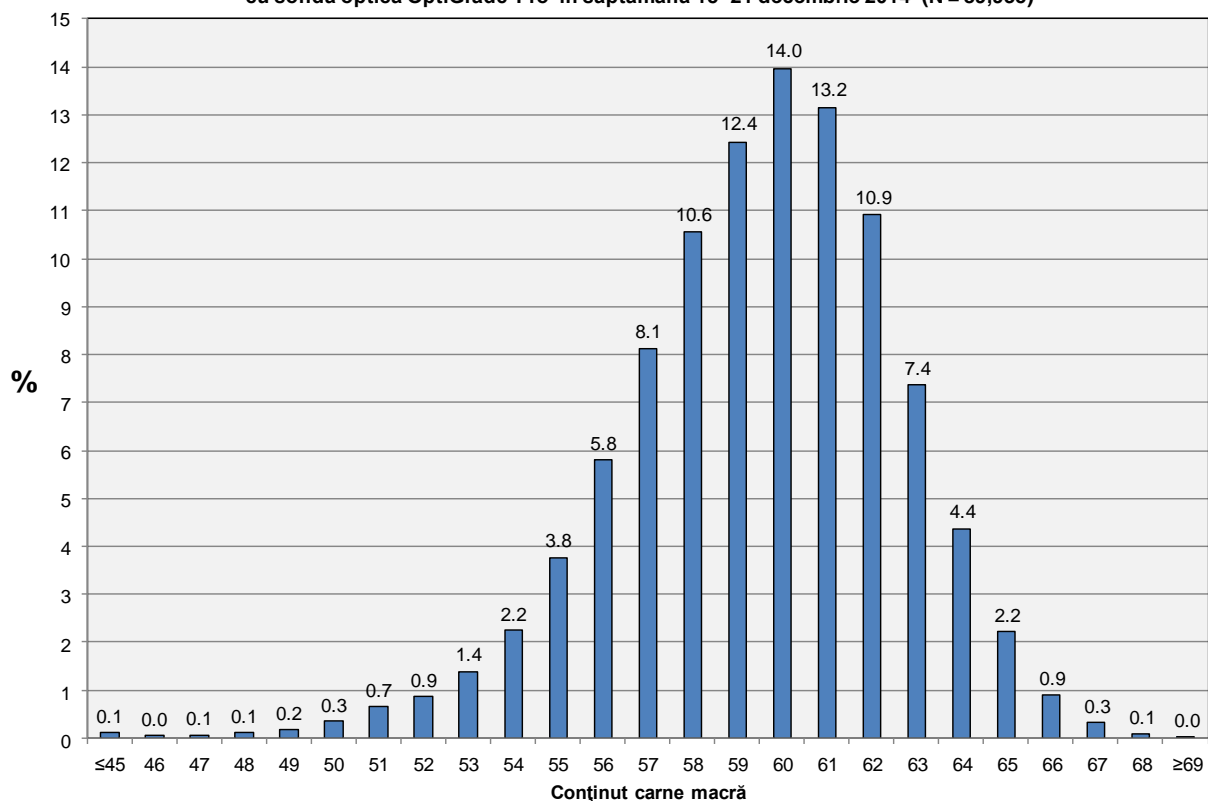
Distribuția conținutului de carne macră a carcaselor clasificate în România în săptămâna 15 - 21 decembrie 2014 (N = 151,093)



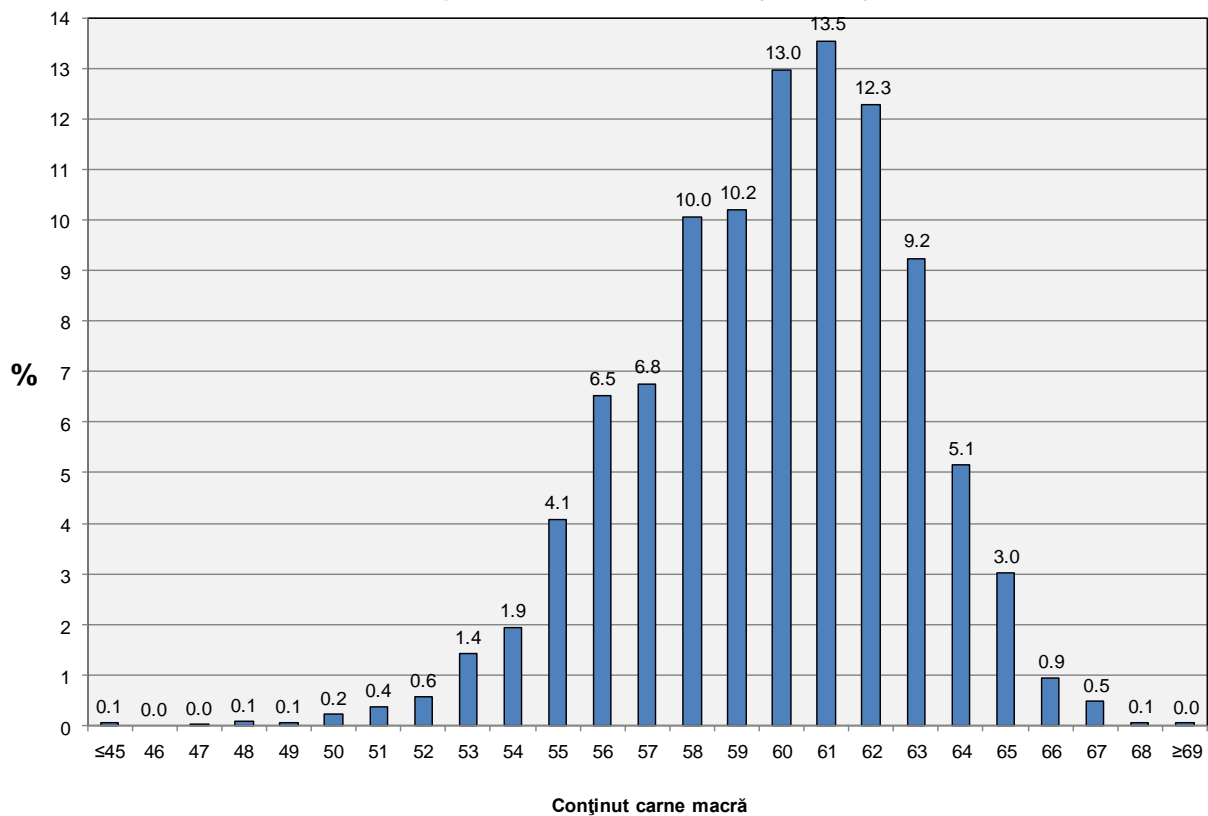
Distribuția conținutului de carne macră a carcaselor clasificate în România cu echipamentul cu sondă optică Fat O Meat'er în săptămâna 15 - 21 decembrie 2014 (N = 50,530)

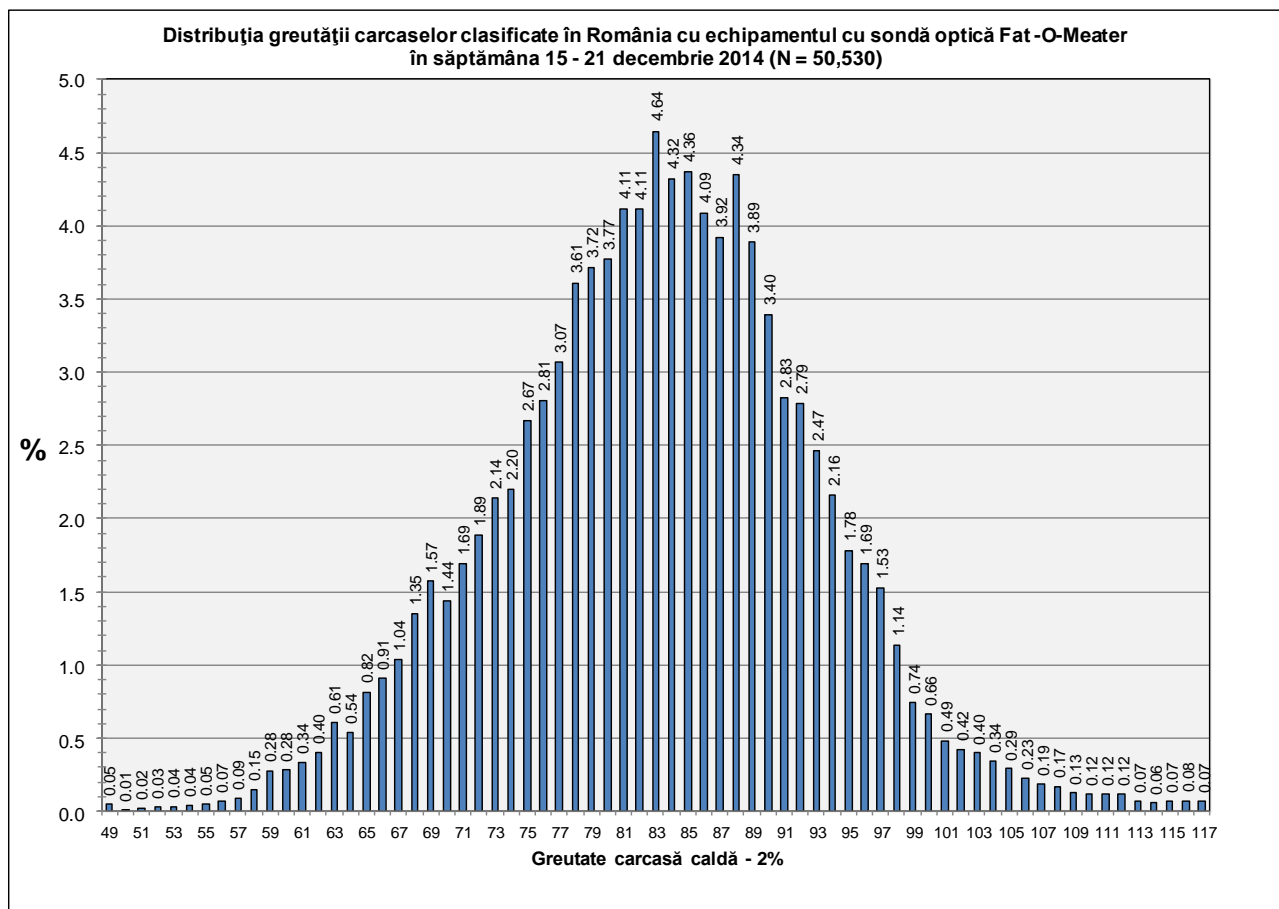
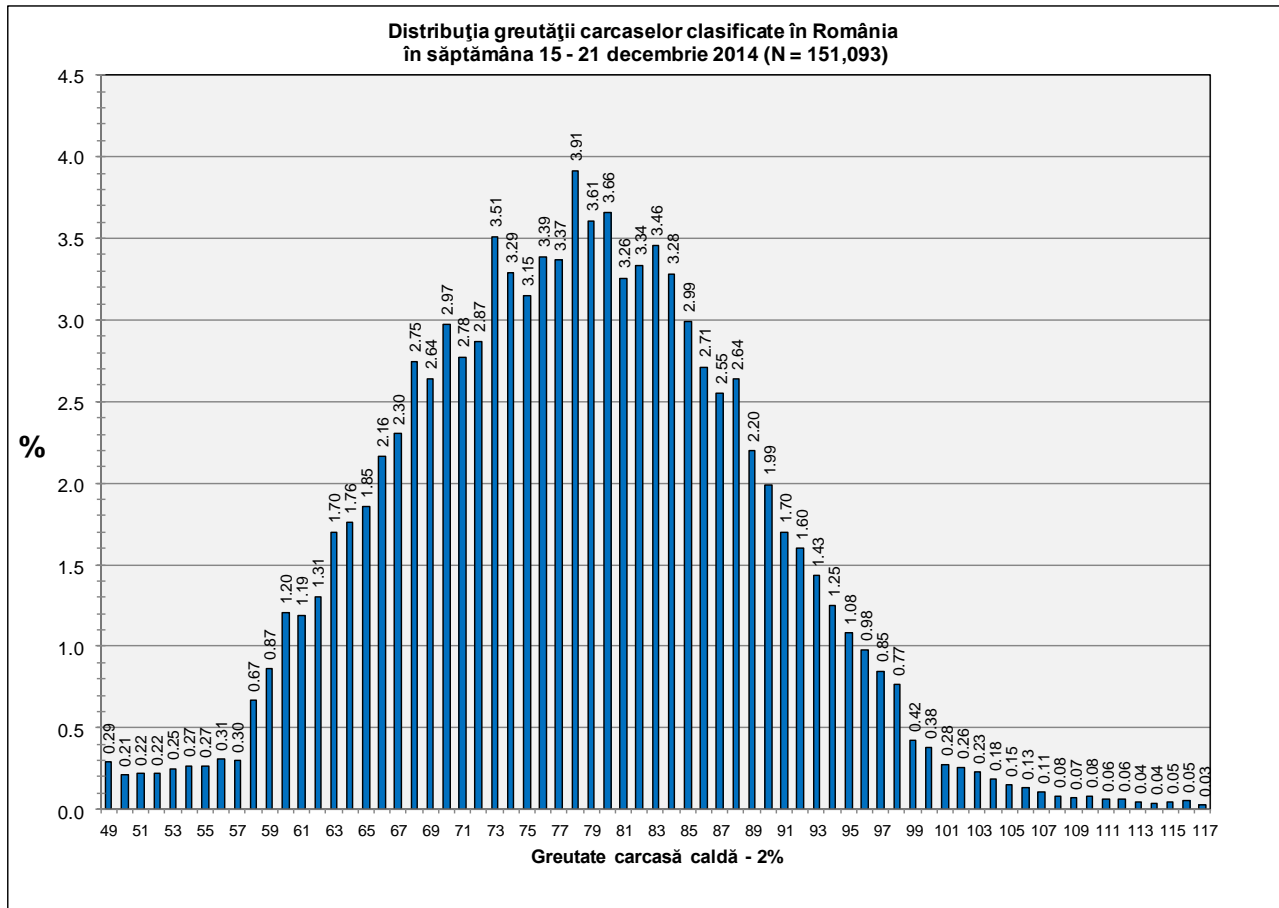


Distribuția conținutului de carne macră a carcaselor clasificate în România cu echipamentul cu sondă optică OptiGrade-Pro în săptămâna 15- 21 decembrie 2014 (N = 89,935)



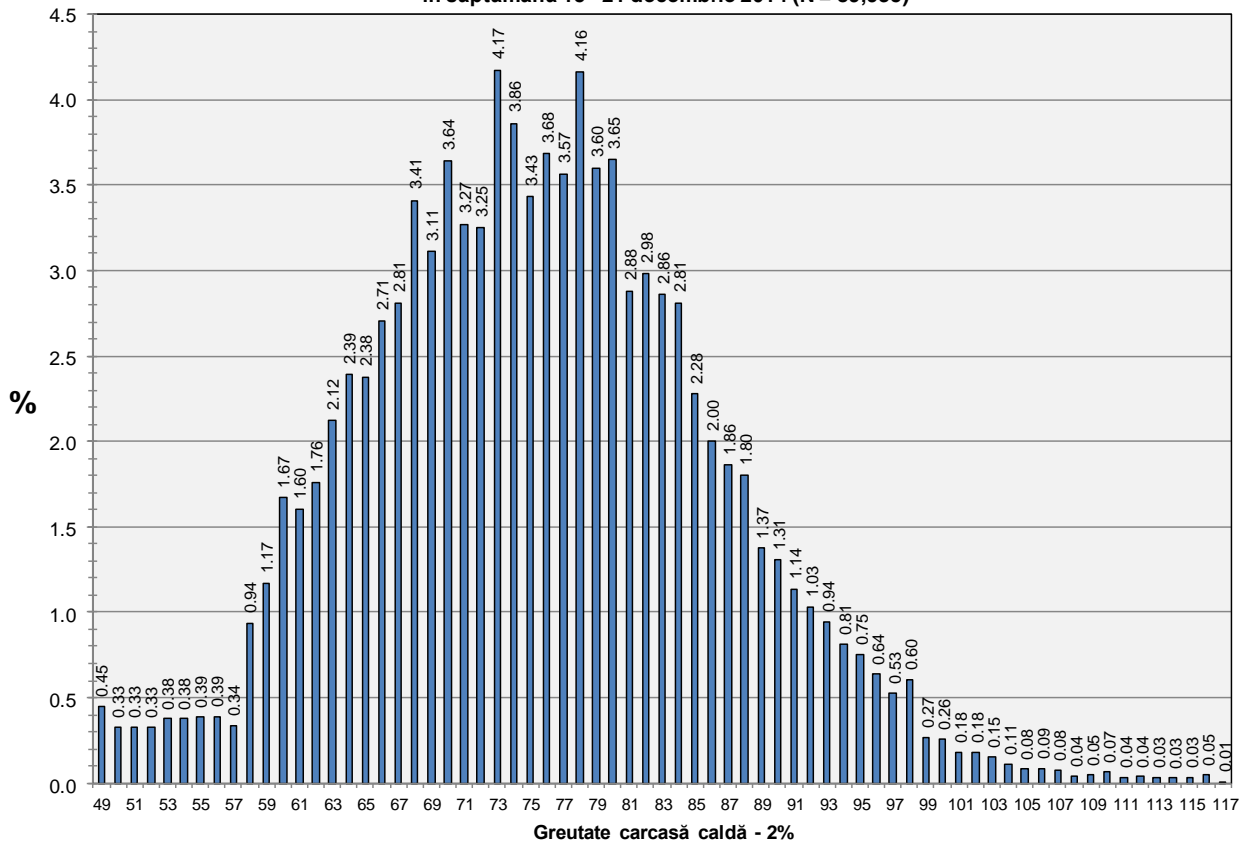
Distribuția conținutului de carne macră a carcaselor clasificate în România cu metoda ZP în săptămâna 15 - 21 decembrie 2014 (N = 10,628)







Distribuția greutății carcaselor clasificate în România cu echipamentul cu sondă optică OptiGrade-Pro în săptămâna 15 - 21 decembrie 2014 (N = 89,935)



Distribuția greutății carcaselor clasificate în România cu metoda ZP în săptămâna 15 - 21 decembrie 2014 (N = 10,628)

