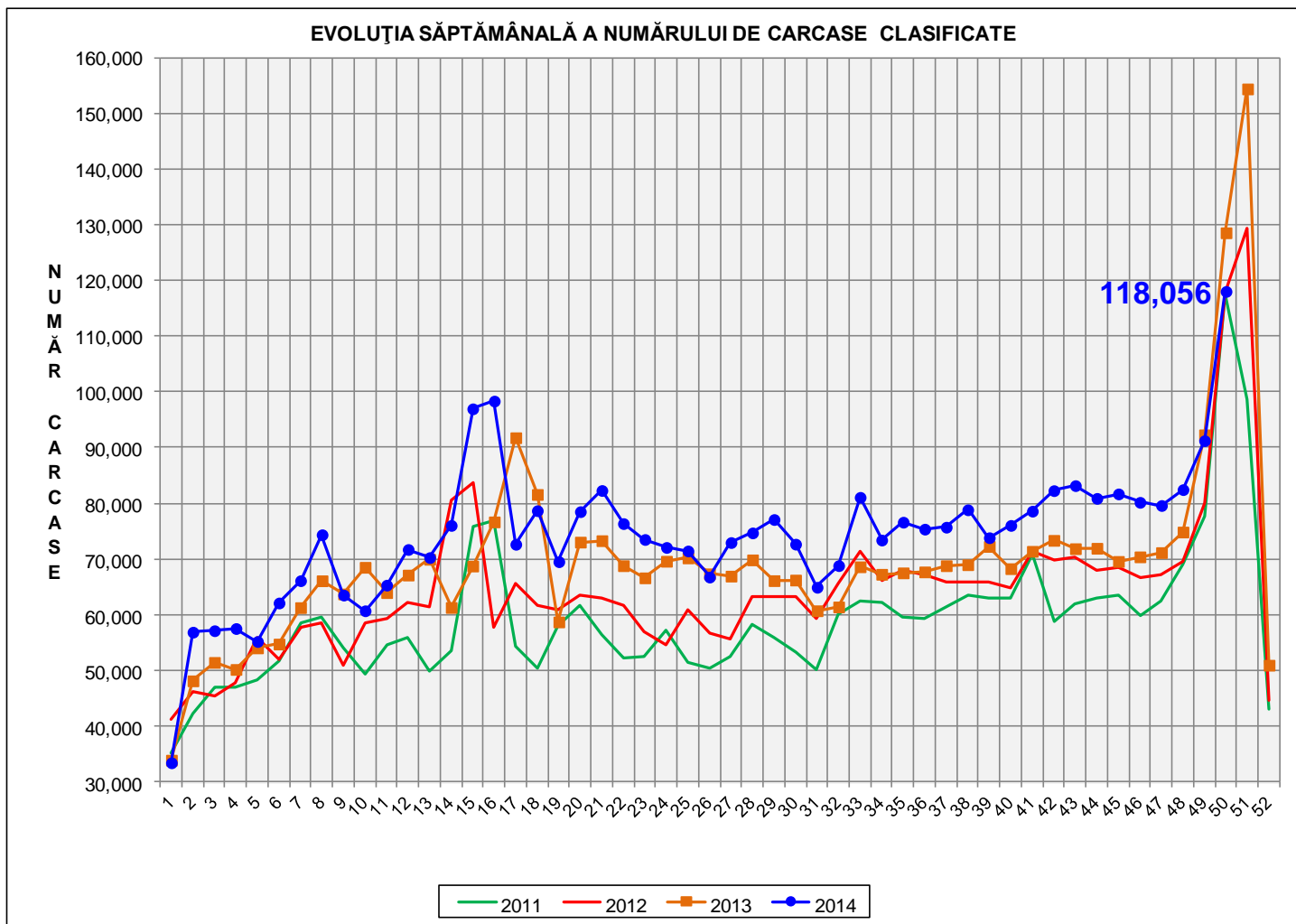




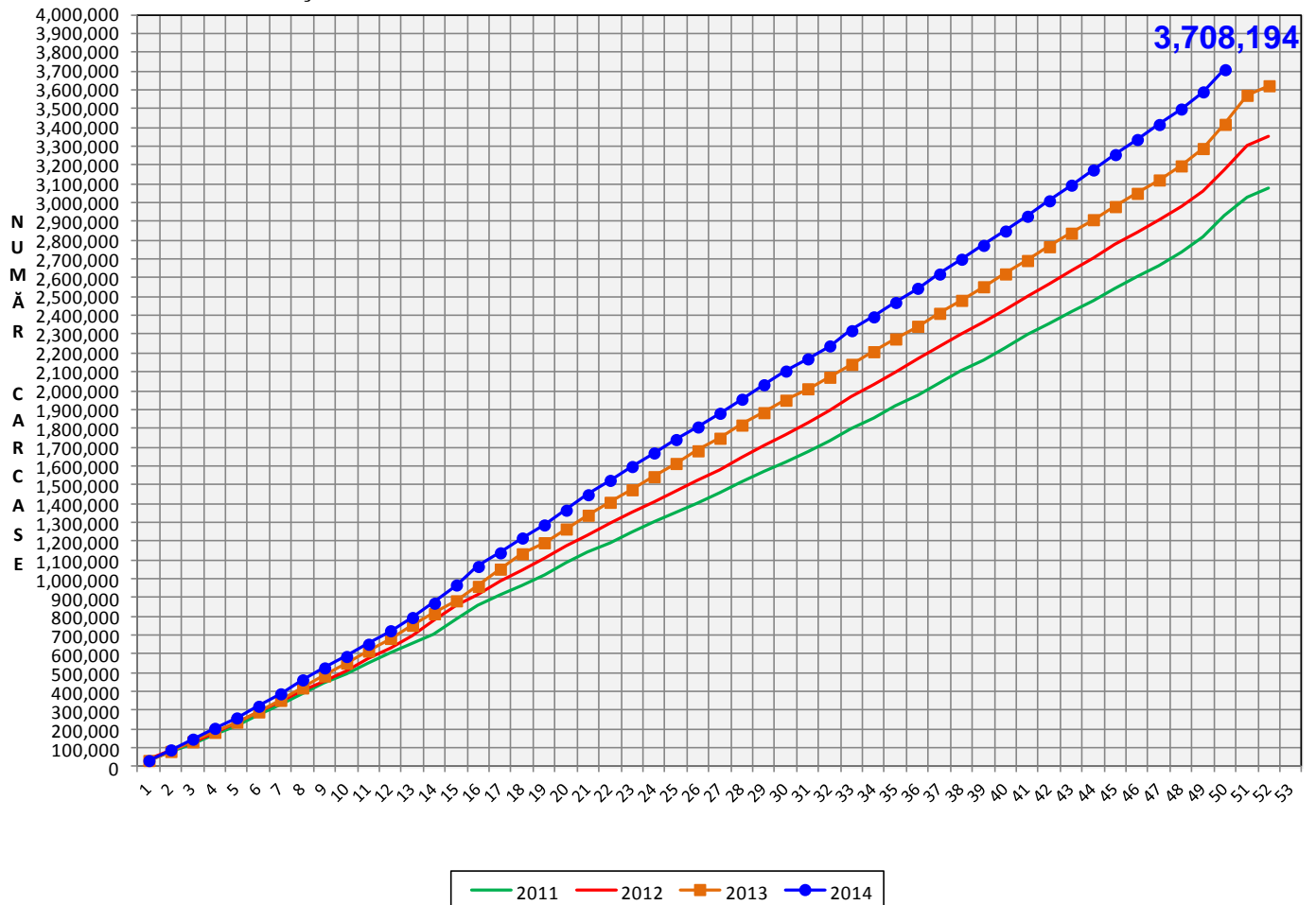
Rezultatele clasificării carcaselor de porcine

Săptămâna 50 (8 - 14 decembrie 2014)



% Modificare	
S50 / S49	S50 2014/ S50 2013
29.4%	-8.2%

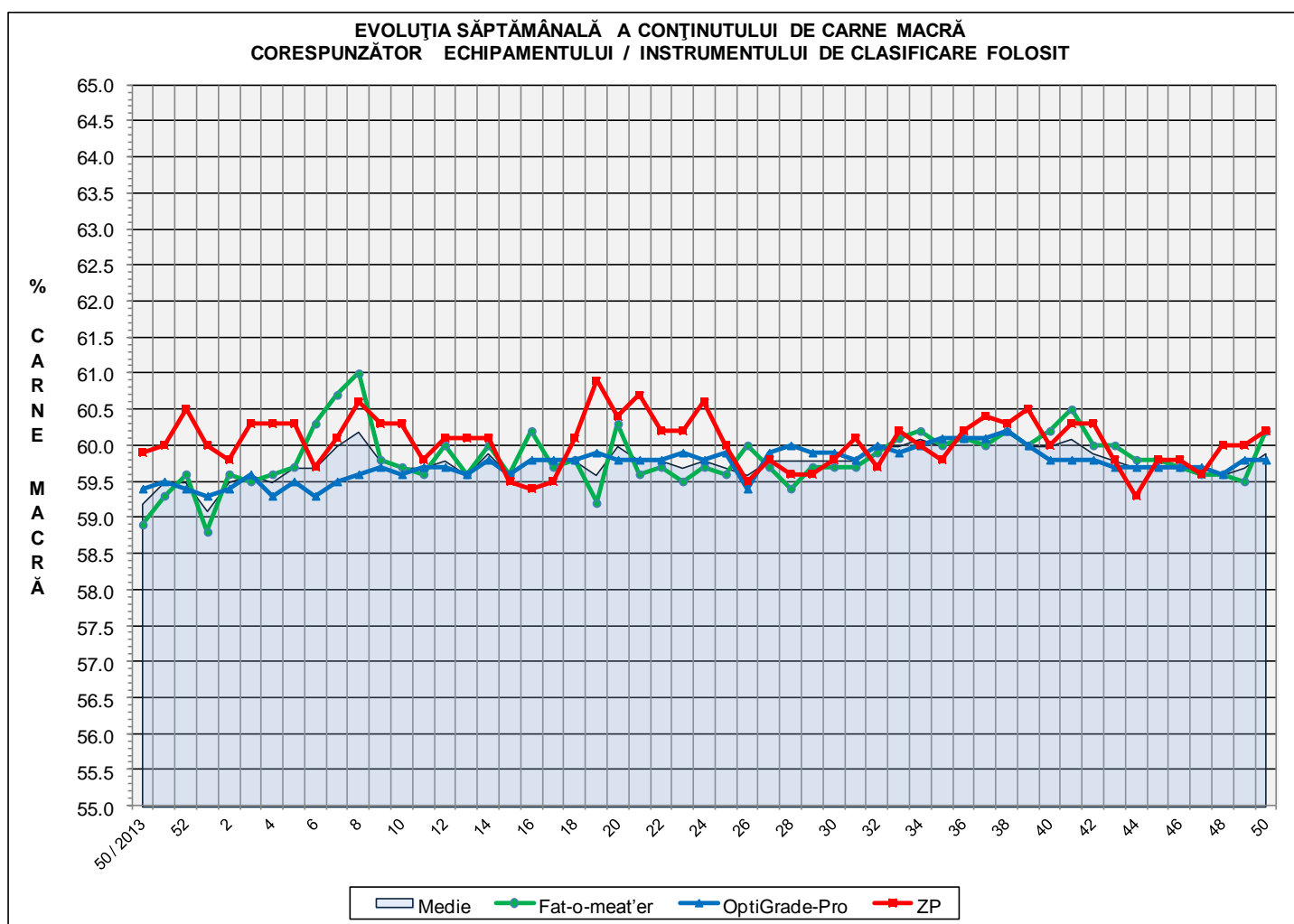
EVOLUȚIA SĂPTĂMÂNALĂ CUMULATIVĂ A NUMĂRULUI DE CARCASE CLASIFICATE



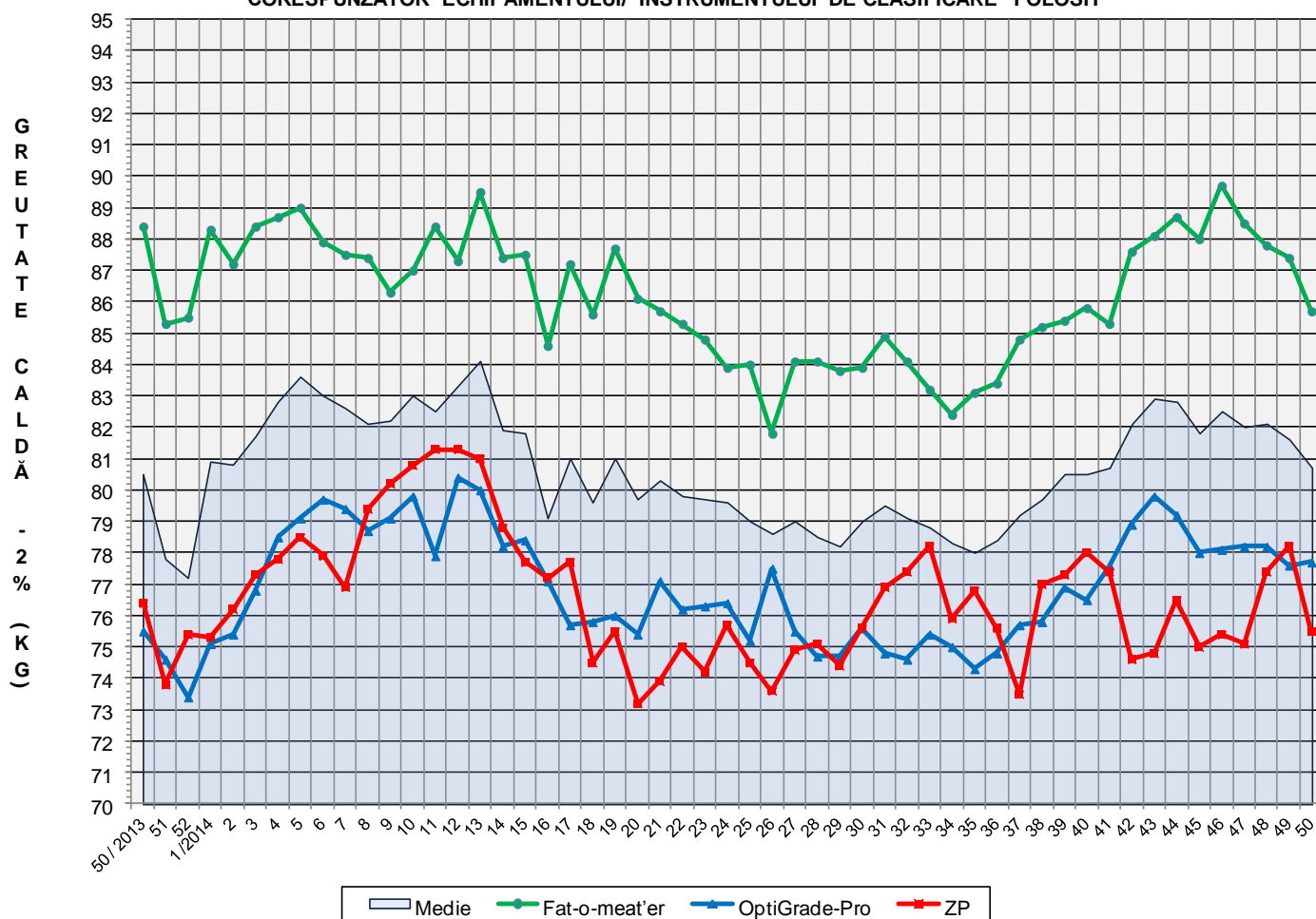
% Modificare
S50 2014/ S50 2013
8.5%

Numărul de carcase clasificate în săptămâna 8 - 14 decembrie 2014 în funcție de echipamentul / instrumentul folosit

Metoda	Echipament / instrument	Număr carcase	% din total carcase
Sondă Optică	Fat-o-meat'er	45,097	38.20%
	OptiGrade-Pro	65,875	55.80%
ZP	Rigla	7,084	6.00%
TOTAL		118,056	100.00%



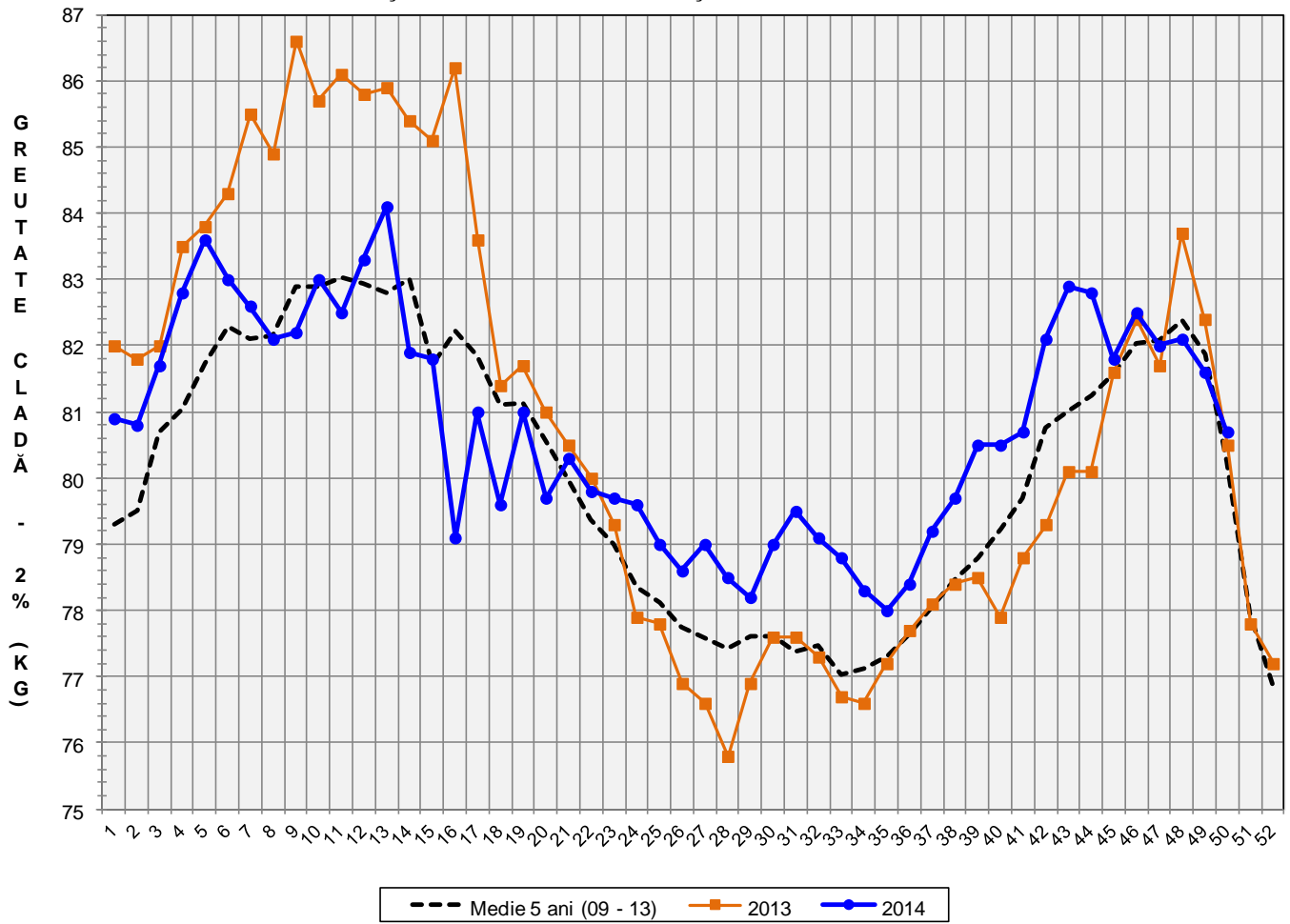
**EVOLUȚIA SĂPTĂMÂNALĂ A GREUTĂȚII CARCASELOR
CORESPUNZĂTOR ECHIPAMENTULUI/ INSTRUMENTULUI DE CLASIFICARE FOLOSIT**

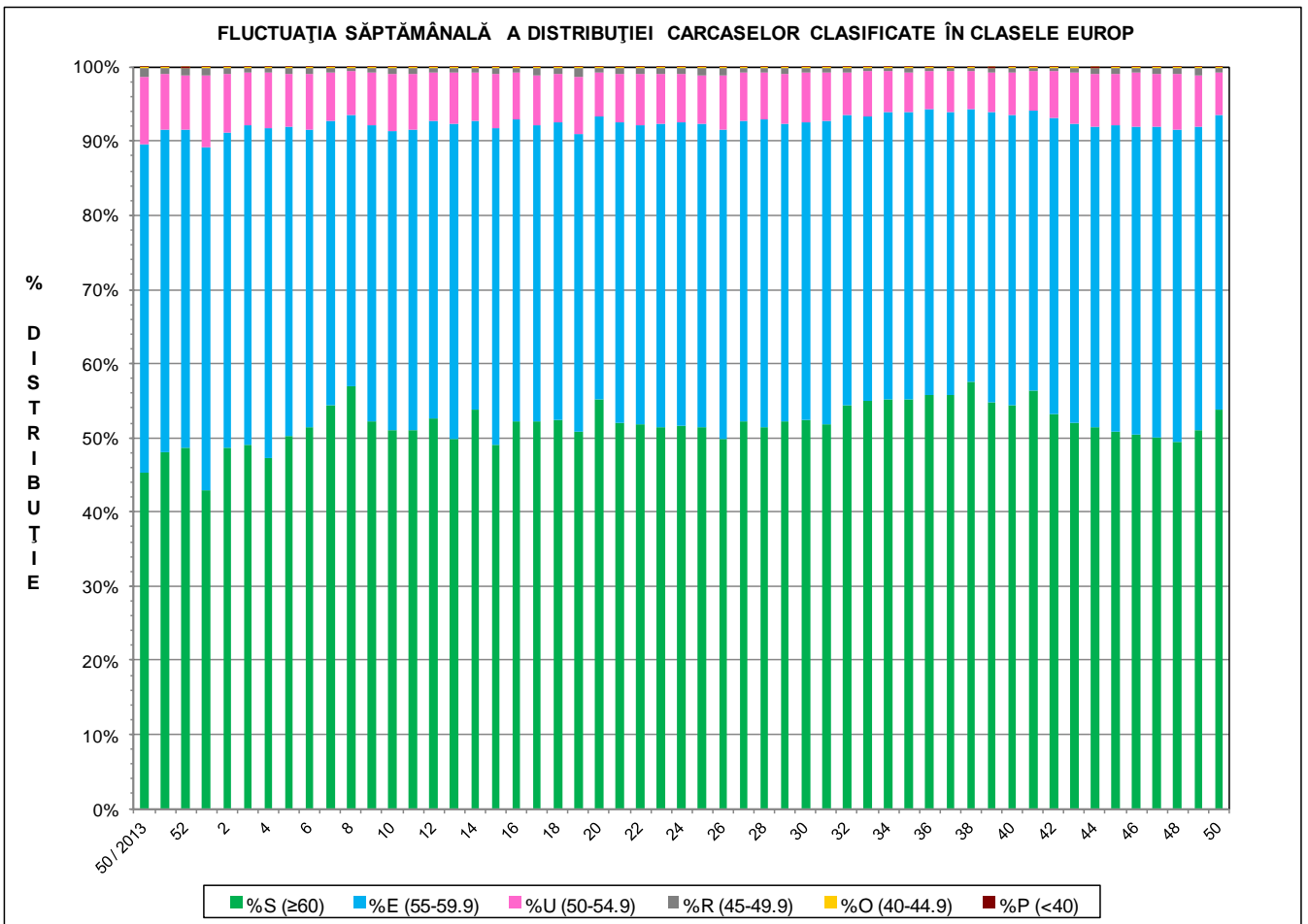
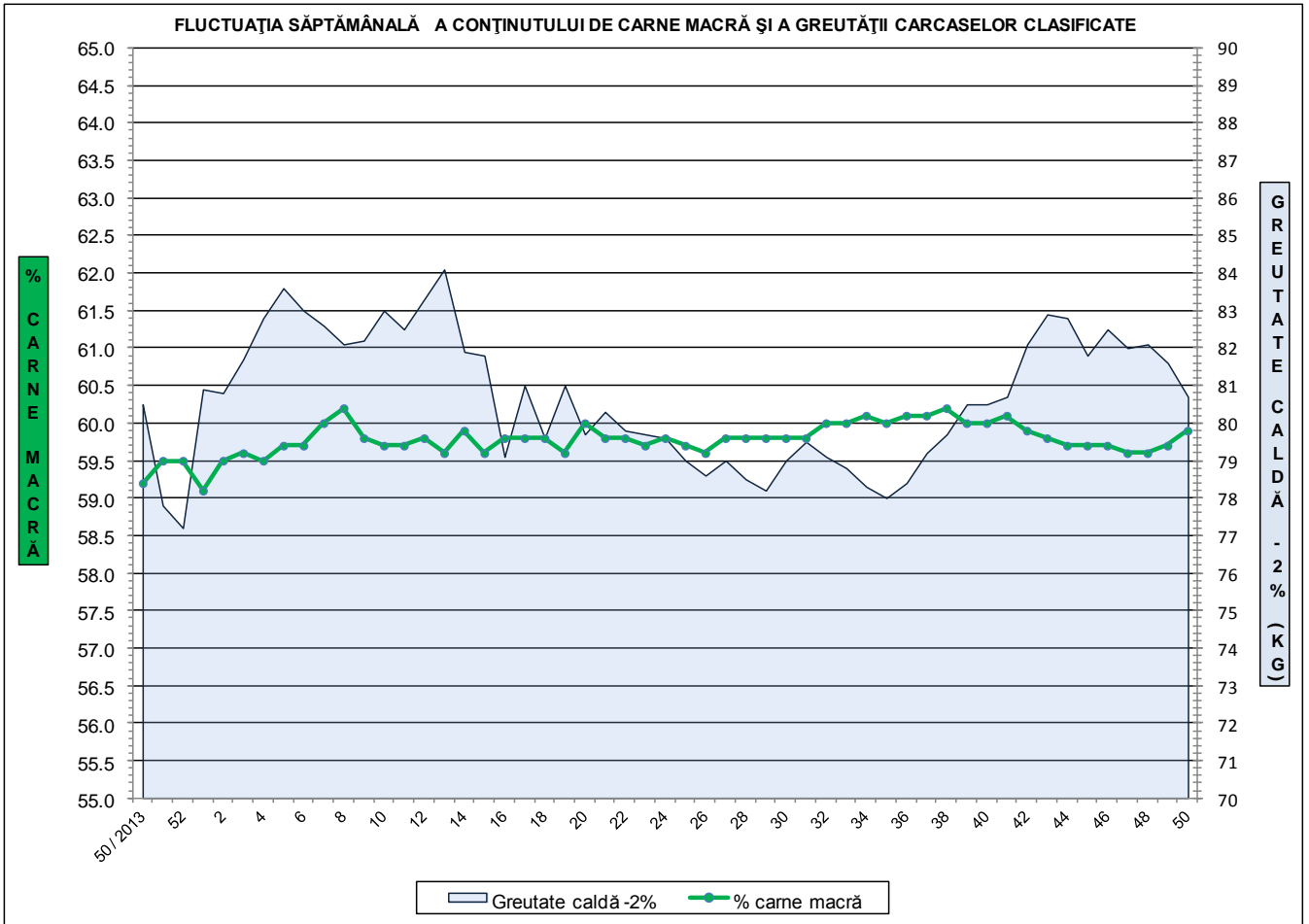


**ÎNCADRAREA ÎN CLASE A CARCASELOR DE PORCINE
CLASIFICATE ÎN SĂPTĂMÂNA 8 - 14 DECEMBRIE 2014**

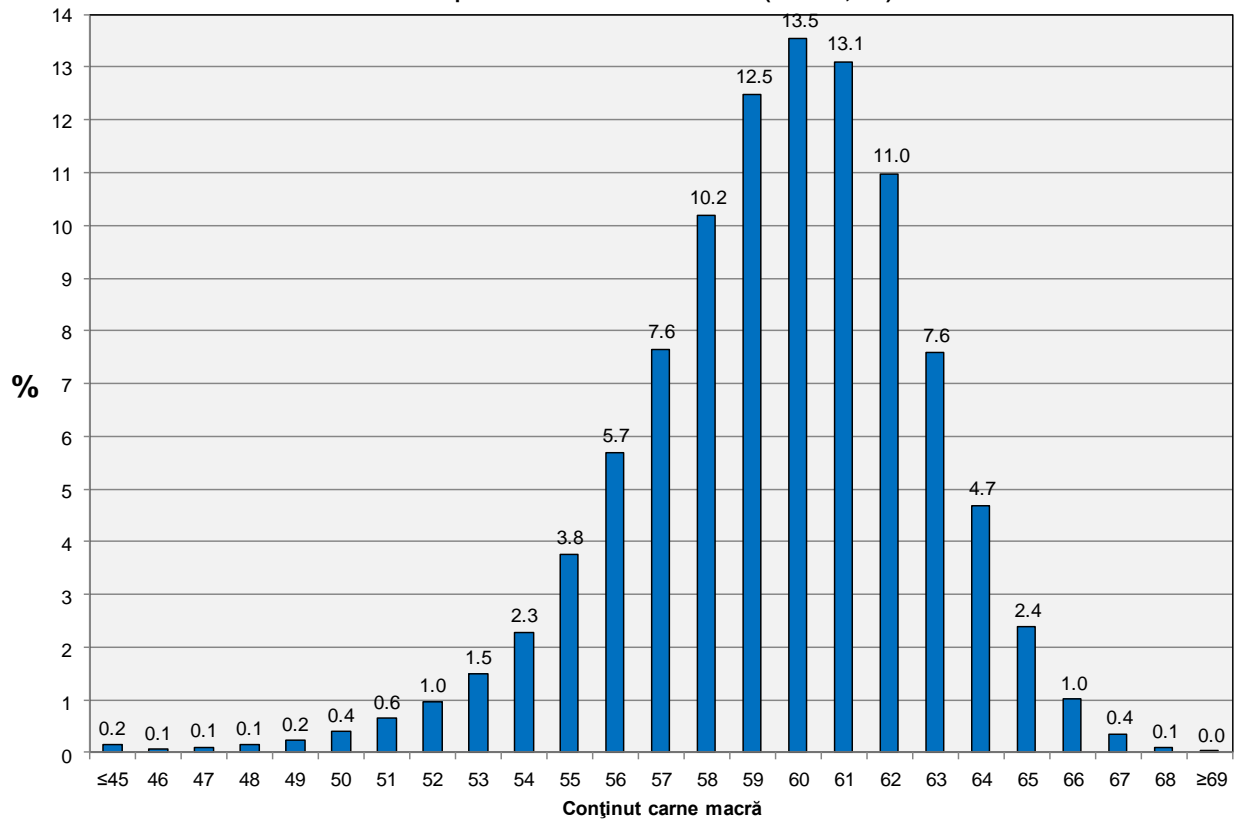
CLASA	% CARNE MACRĂ	NUMĂR CARCASE	% DIN TOTAL	% CARNE MACRĂ	GREUTATE CALDĂ - 2% (KG)
S	≥ 60	63,439	53.74	62.3	79.7
E	55 - 59.9	46,946	39.77	58.0	81.1
U	50 - 54.9	6,843	5.80	53.3	84.9
R	45 - 49.9	712	0.60	48.2	89.5
O	40 - 44.9	87	0.07	43.0	89.0
P	< 40	29	0.02	36.4	88.6
TOTAL		118,056	100.00	59.9	80.7

EVOLUȚIA SĂPTĂMÂNALĂ A GREUTĂȚII CARCASELOR CLASIFICATE

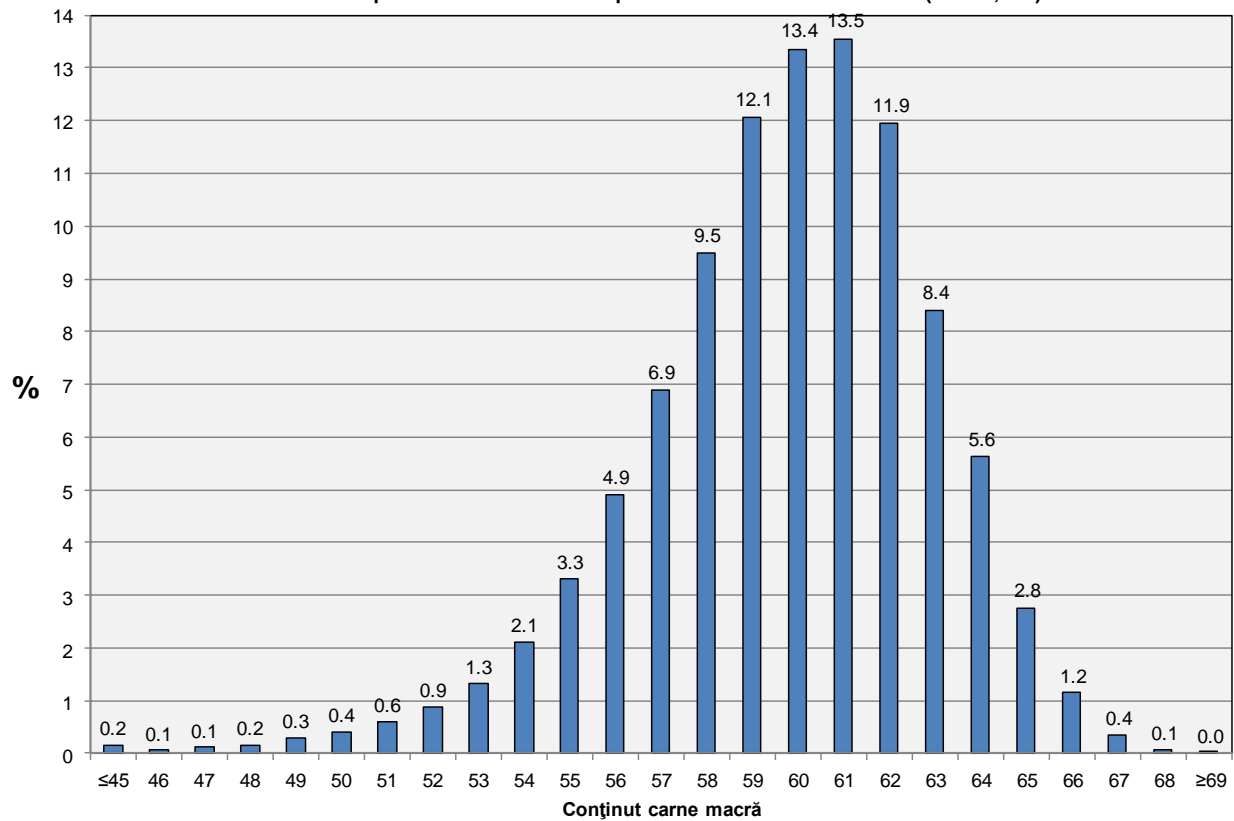




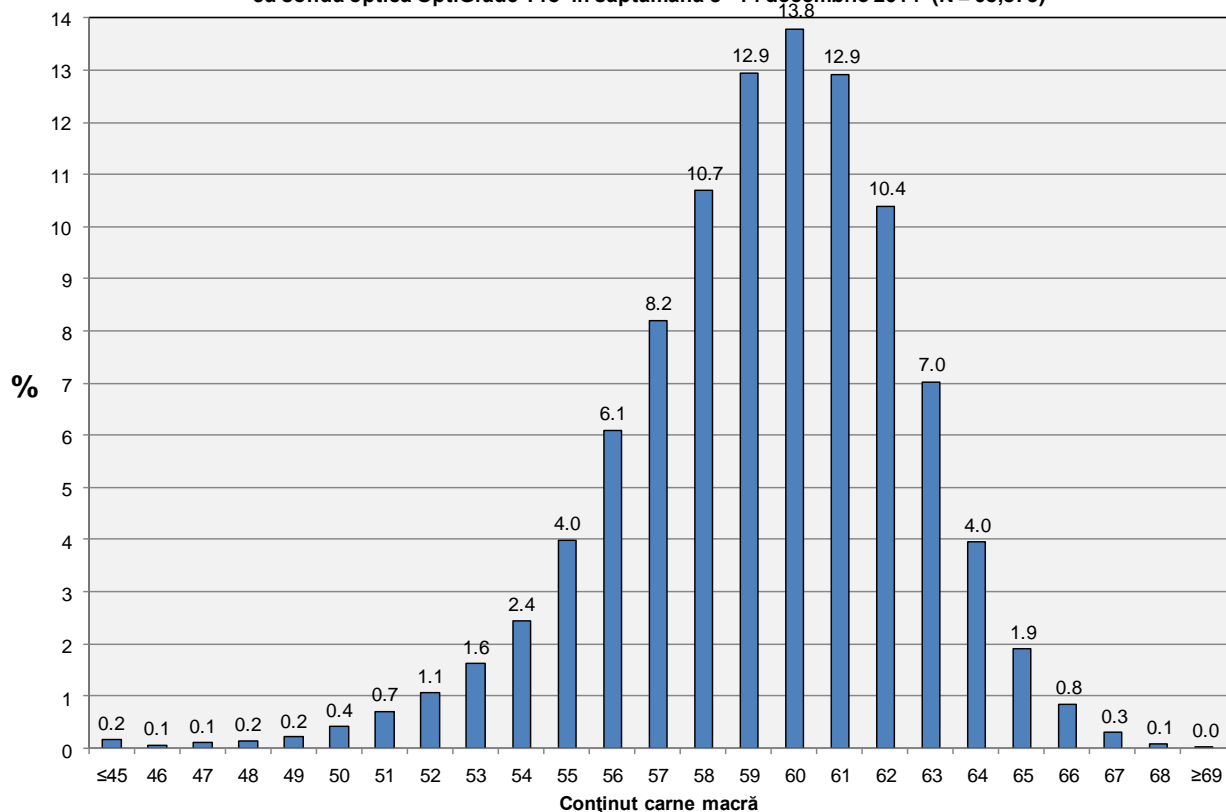
Distribuția conținutului de carne macră a carcaselor clasificate în România în săptămâna 8 - 14 decembrie 2014 (N = 118,056)



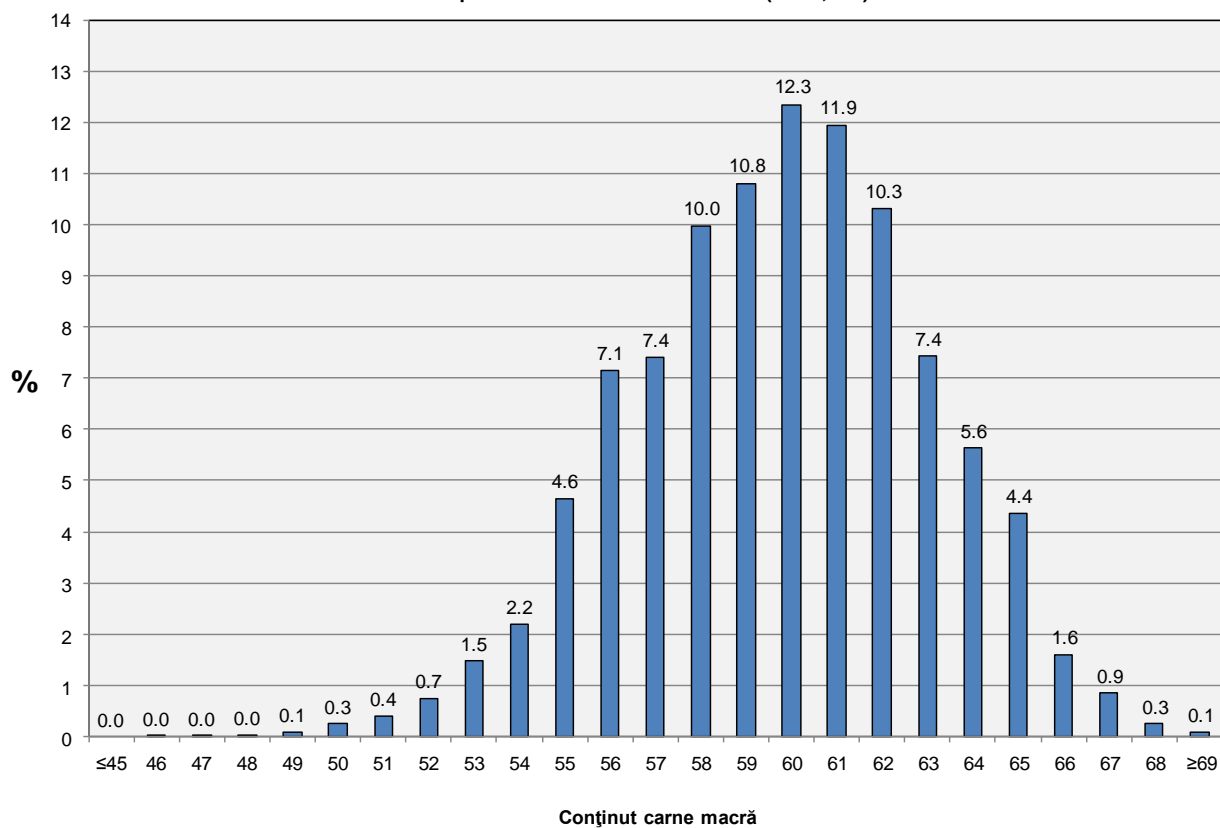
Distribuția conținutului de carne macră a carcaselor clasificate în România cu echipamentul cu sondă optică Fat O Meat'er în săptămâna 8 - 14 decembrie 2014 (N = 45,097)

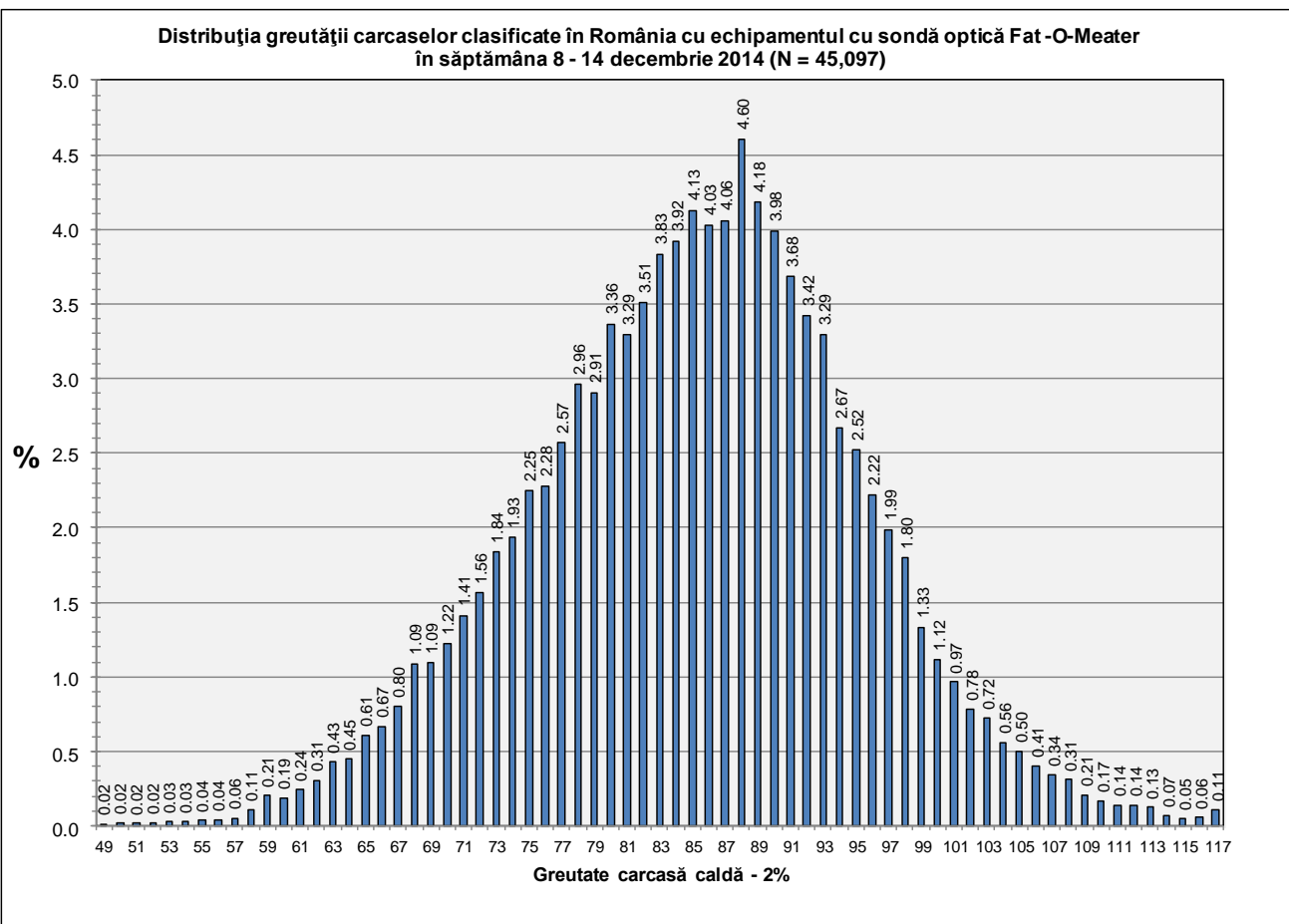
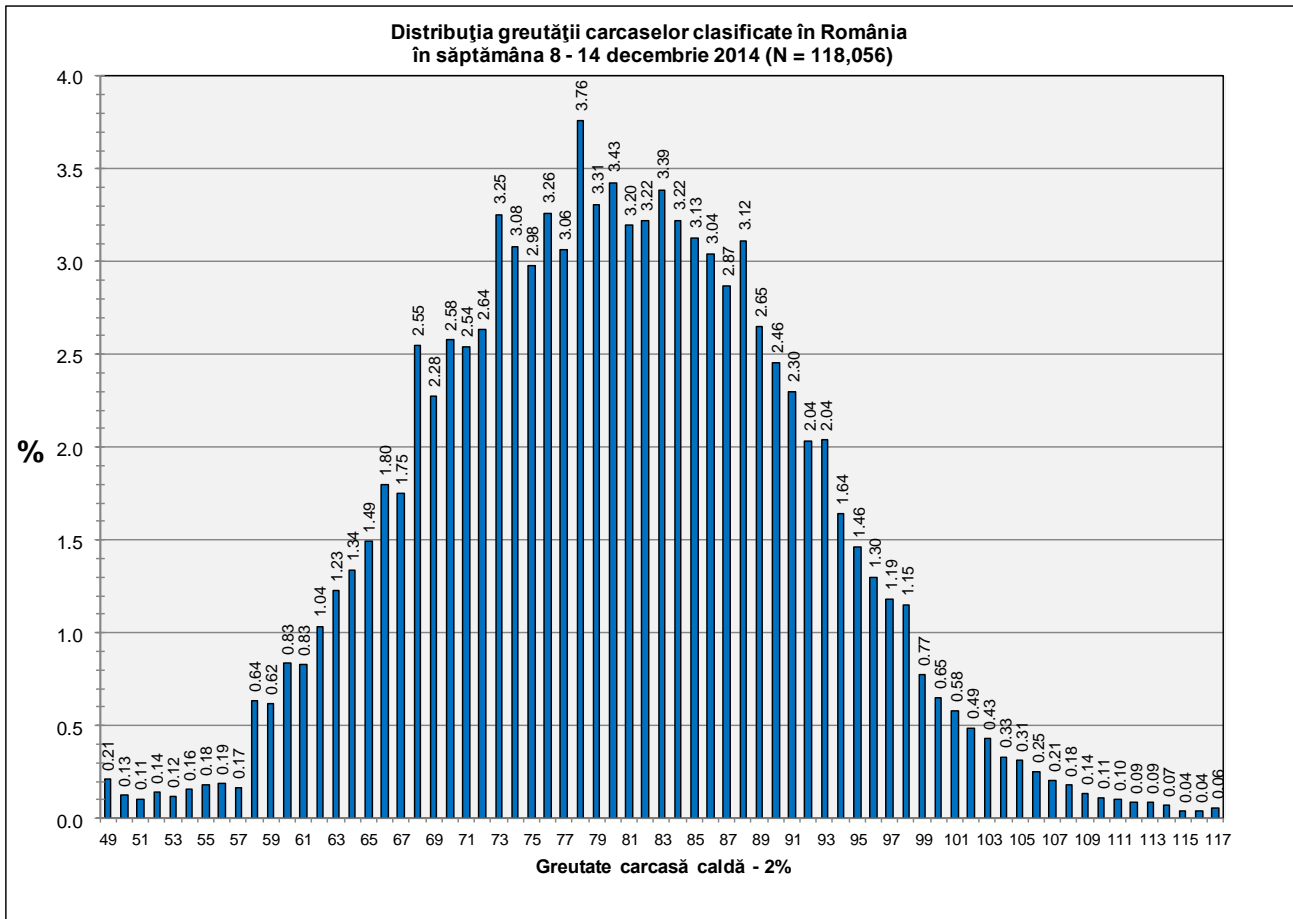


Distribuția conținutului de carne macră a carcaselor clasificate în România cu echipamentul cu sondă optică OptiGrade-Pro în săptămâna 8 - 14 decembrie 2014 (N = 65,875)



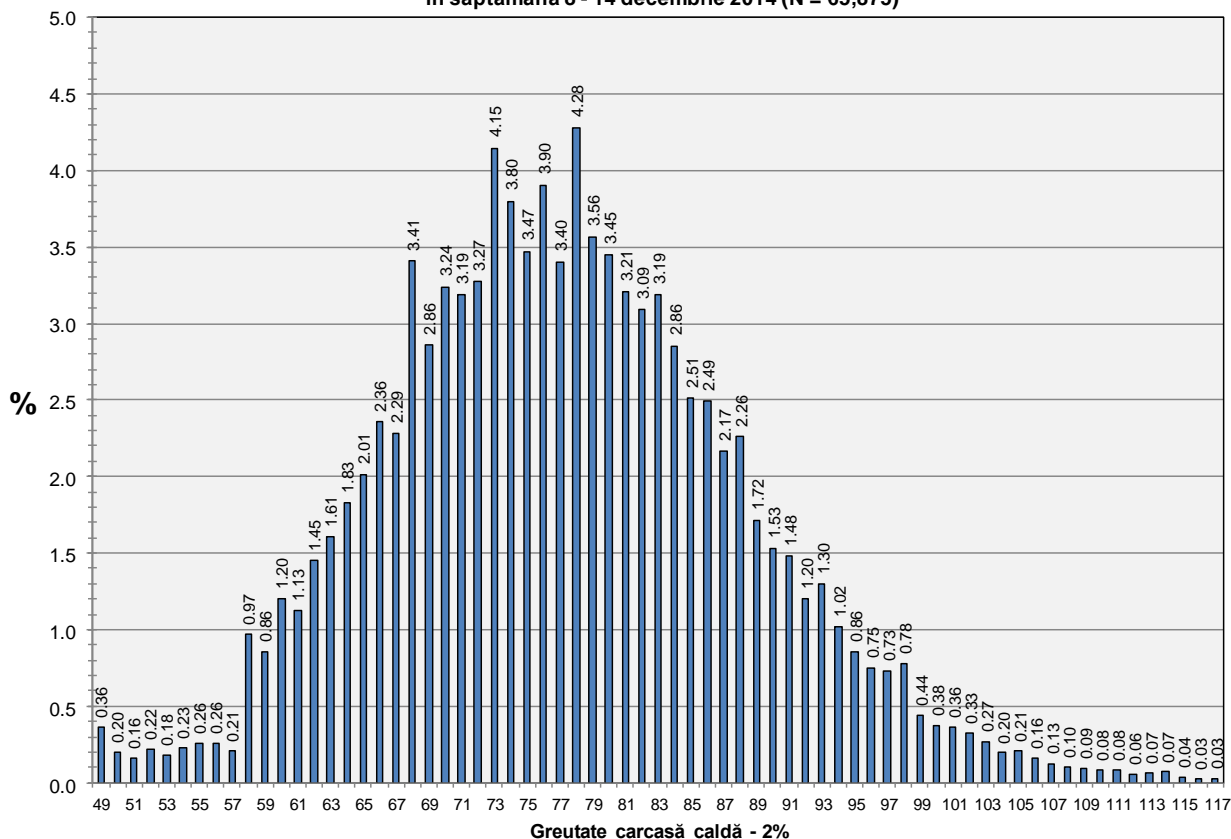
Distribuția conținutului de carne macră a carcaselor clasificate în România cu metoda ZP în săptămâna 8 - 14 decembrie 2014 (N = 7,084)







Distribuția greutății carcaselor clasificate în România cu echipamentul cu sondă optică OptiGrade-Pro în săptămâna 8 - 14 decembrie 2014 (N = 65,875)



Distribuția greutății carcaselor clasificate în România cu metoda ZP în săptămâna 8 - 14 decembrie 2014 (N = 7,084)

