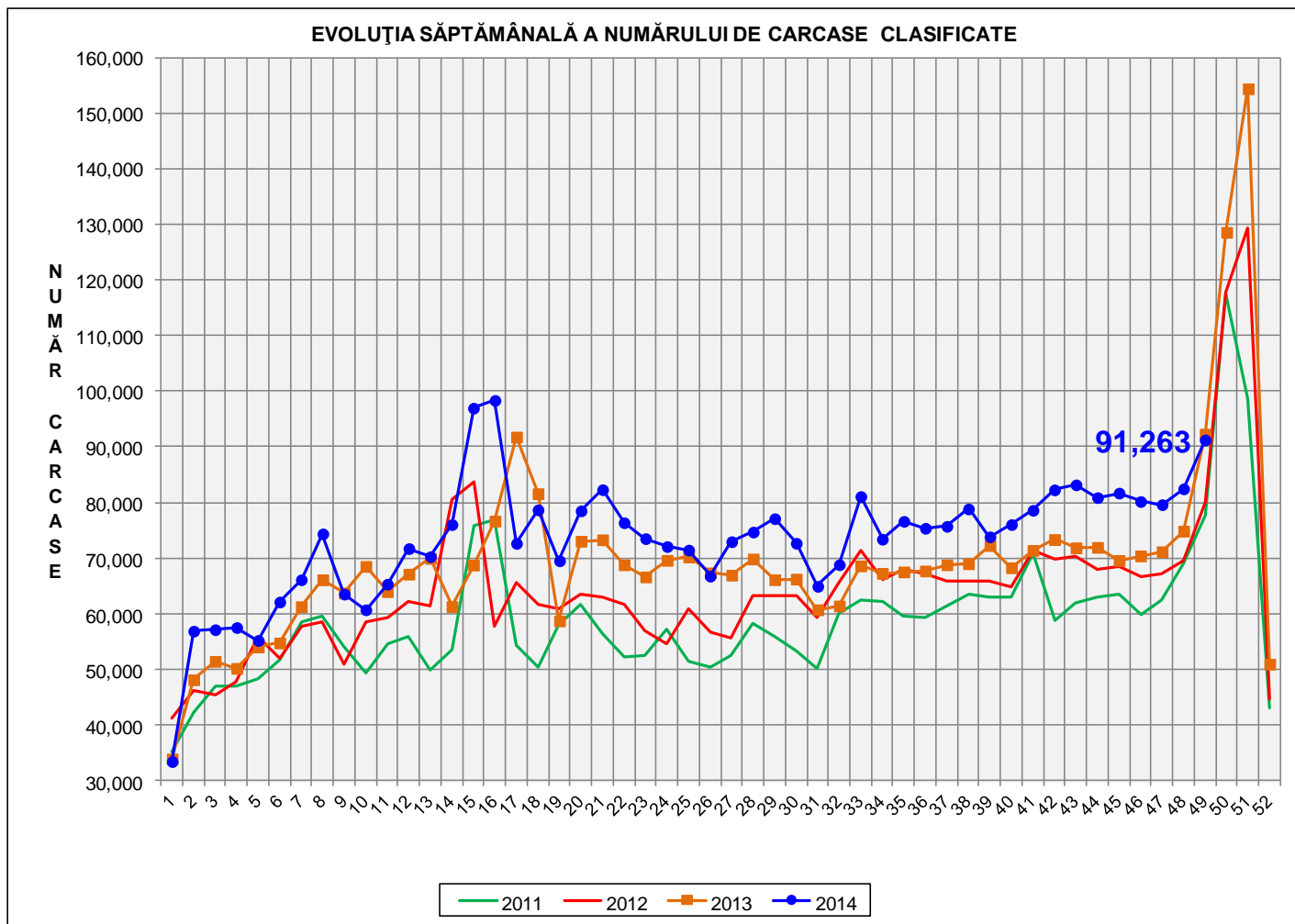




Rezultatele clasificării carcaselor de porcine

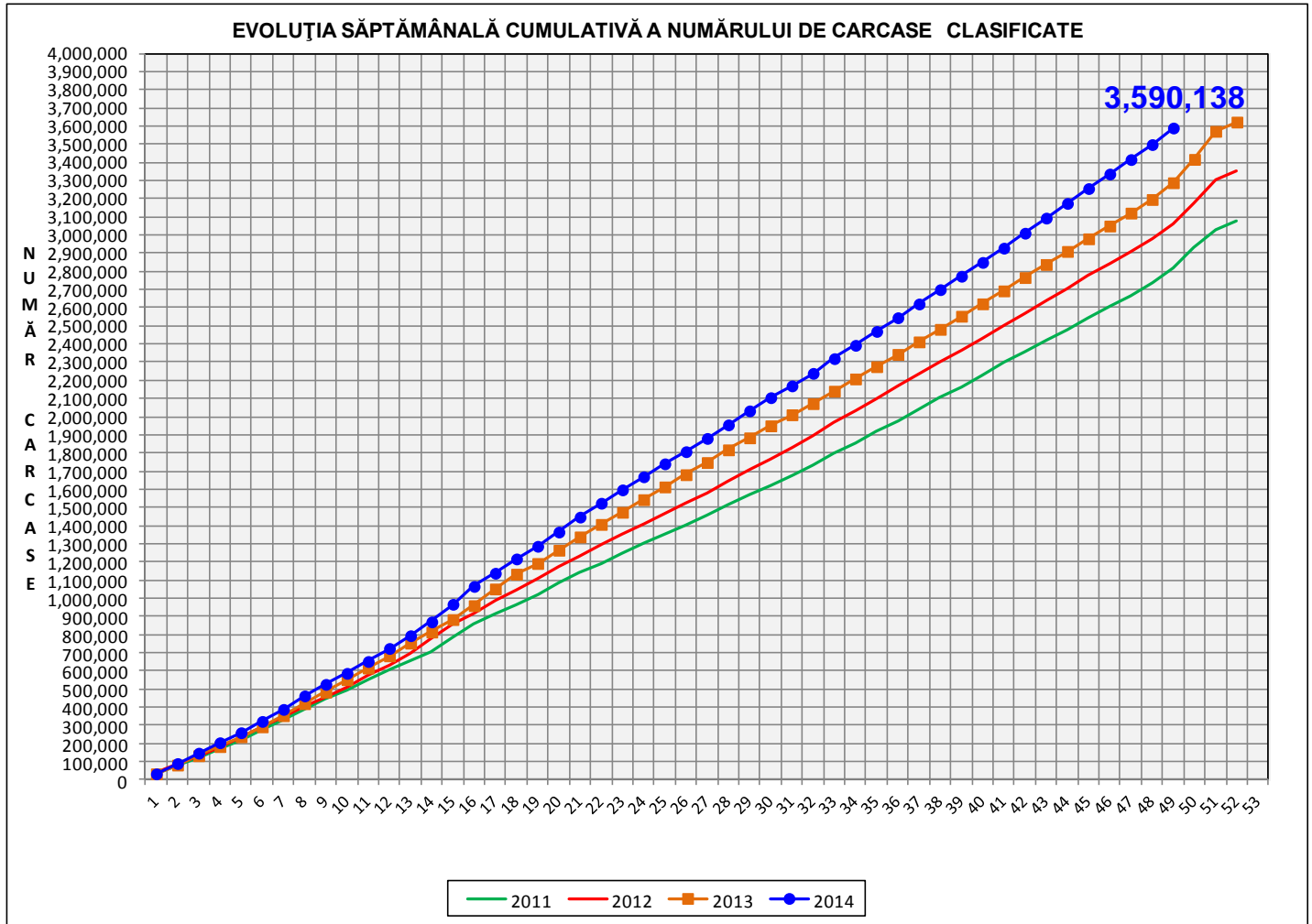
Săptămâna 49 (1 - 7 decembrie 2014)



% Modificare	
S49 / S48	S49 2014/ S49 2013
10.7%	-1.1%



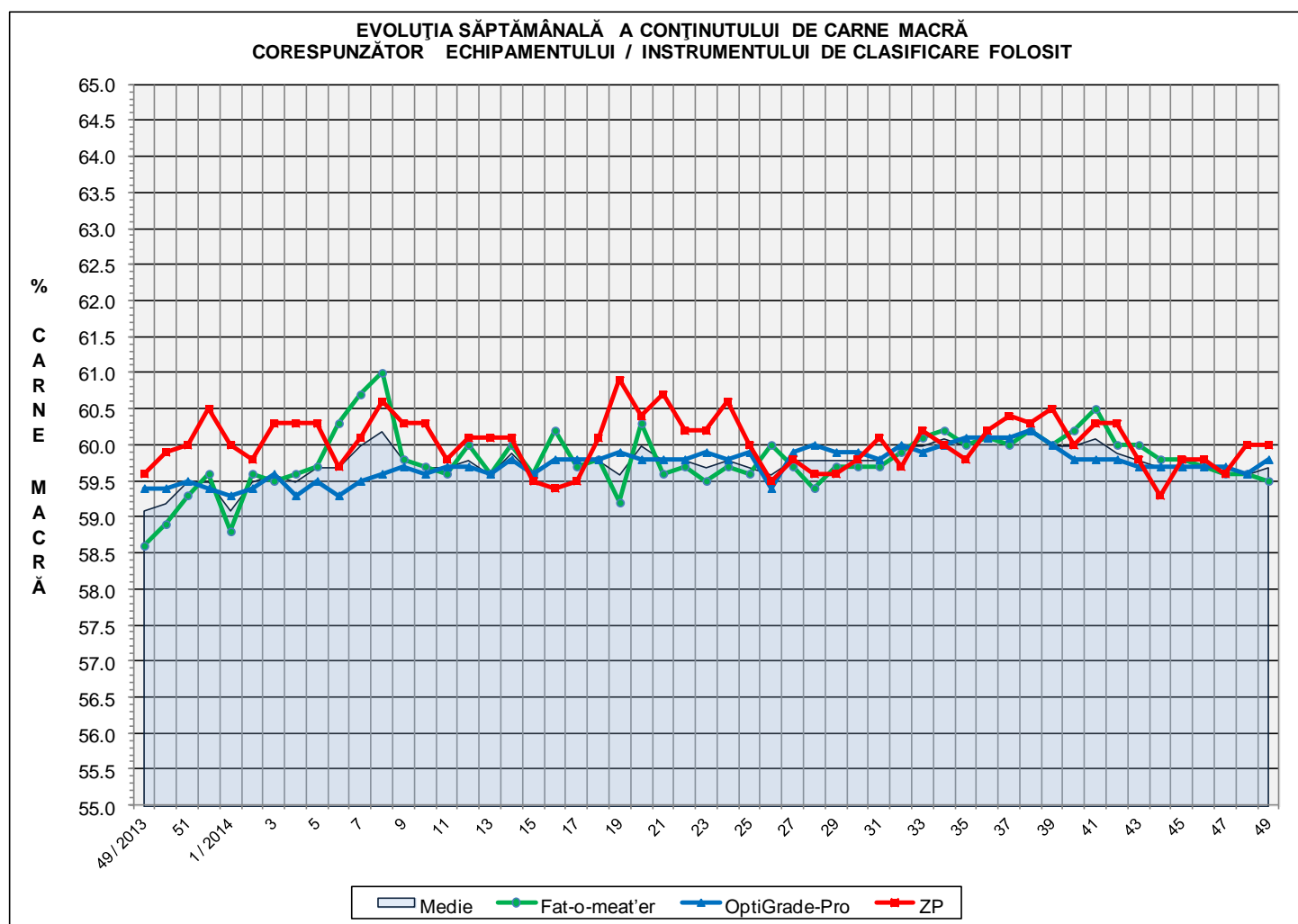
EVOLUȚIA SĂPTĂMÂNALĂ CUMULATIVĂ A NUMĂRULUI DE CARCASE CLASIFICATE



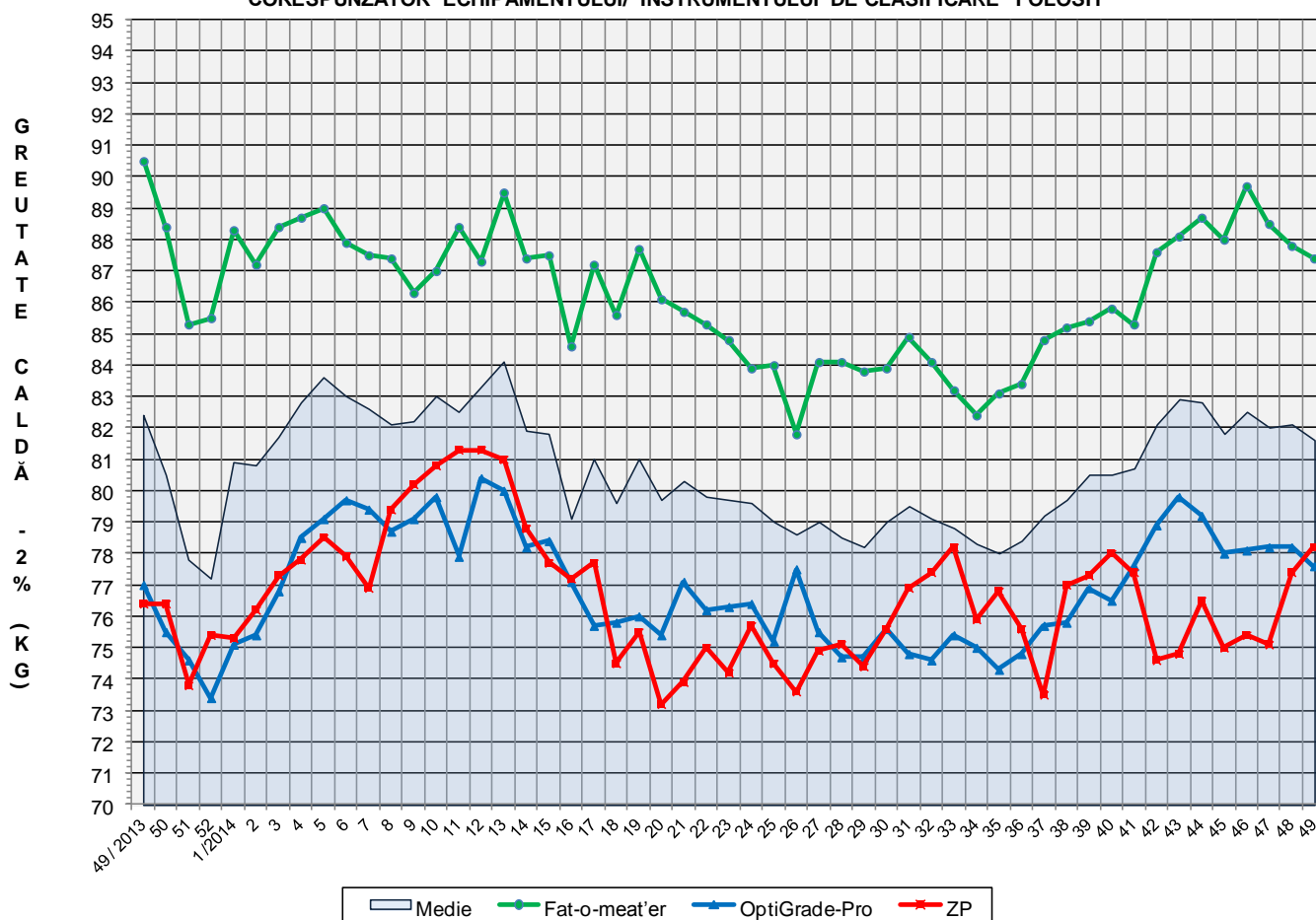
% Modificare
S49 2014/ S49 2013
9.2%

Numărul de carcase clasificate în săptămâna 1 - 7 decembrie 2014 în funcție de echipamentul / instrumentul folosit

Metoda	Echipament / instrument	Număr carcase	% din total carcase
Sondă Optică	Fat-o-meat'er	36,735	40.25%
	OptiGrade-Pro	48,739	53.40%
ZP	Rigla	5,789	6.34%
TOTAL		91,263	100.00%

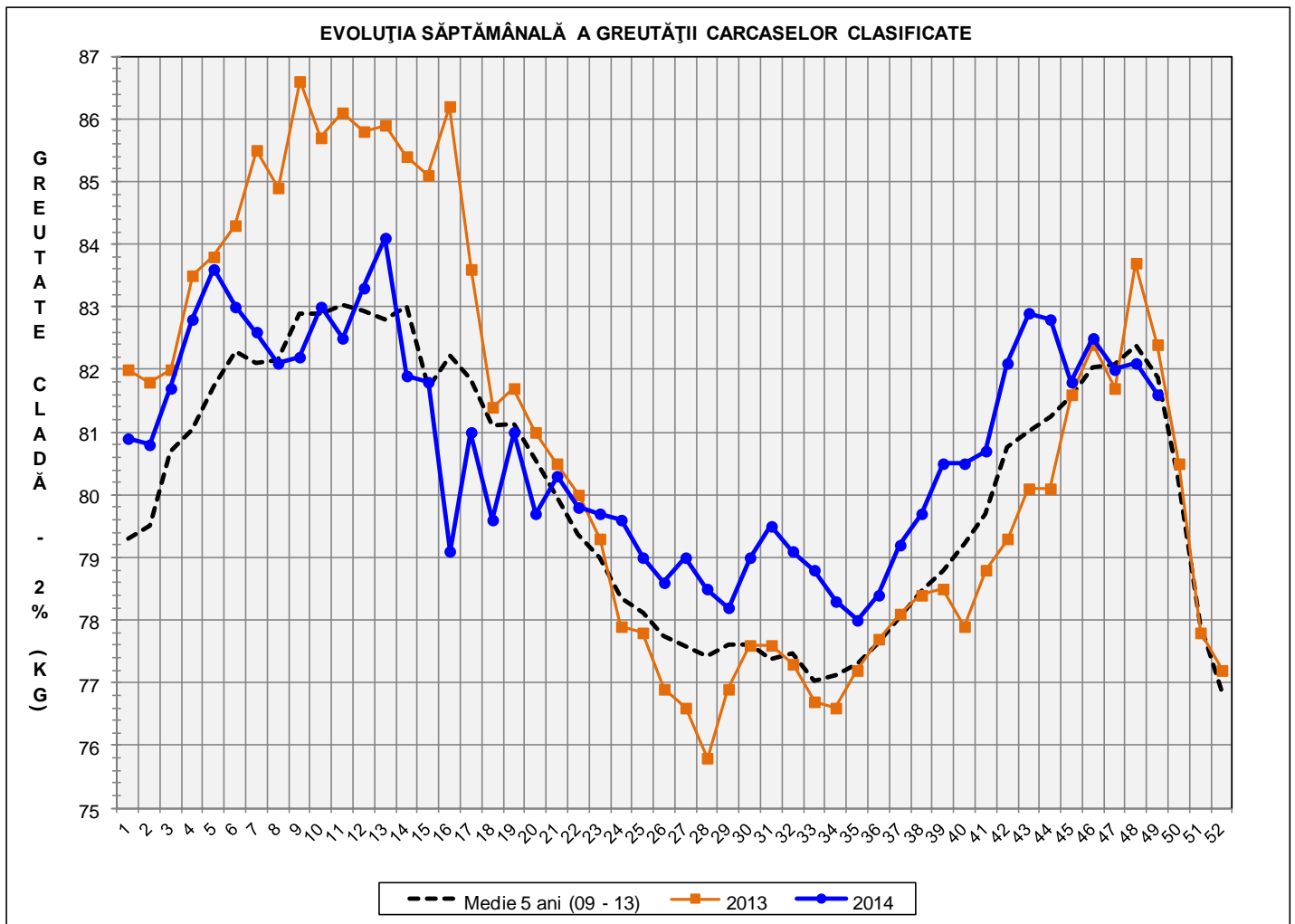


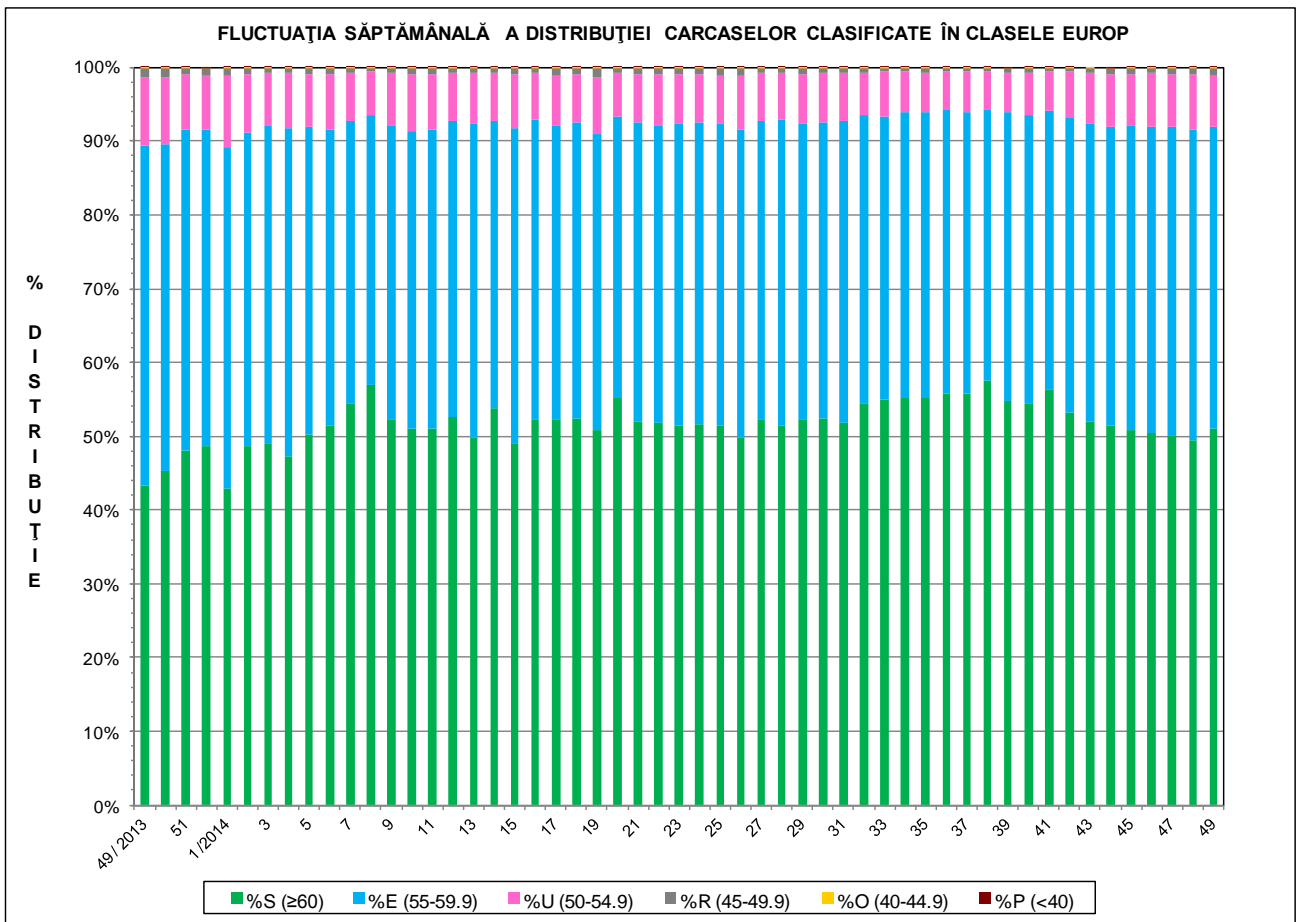
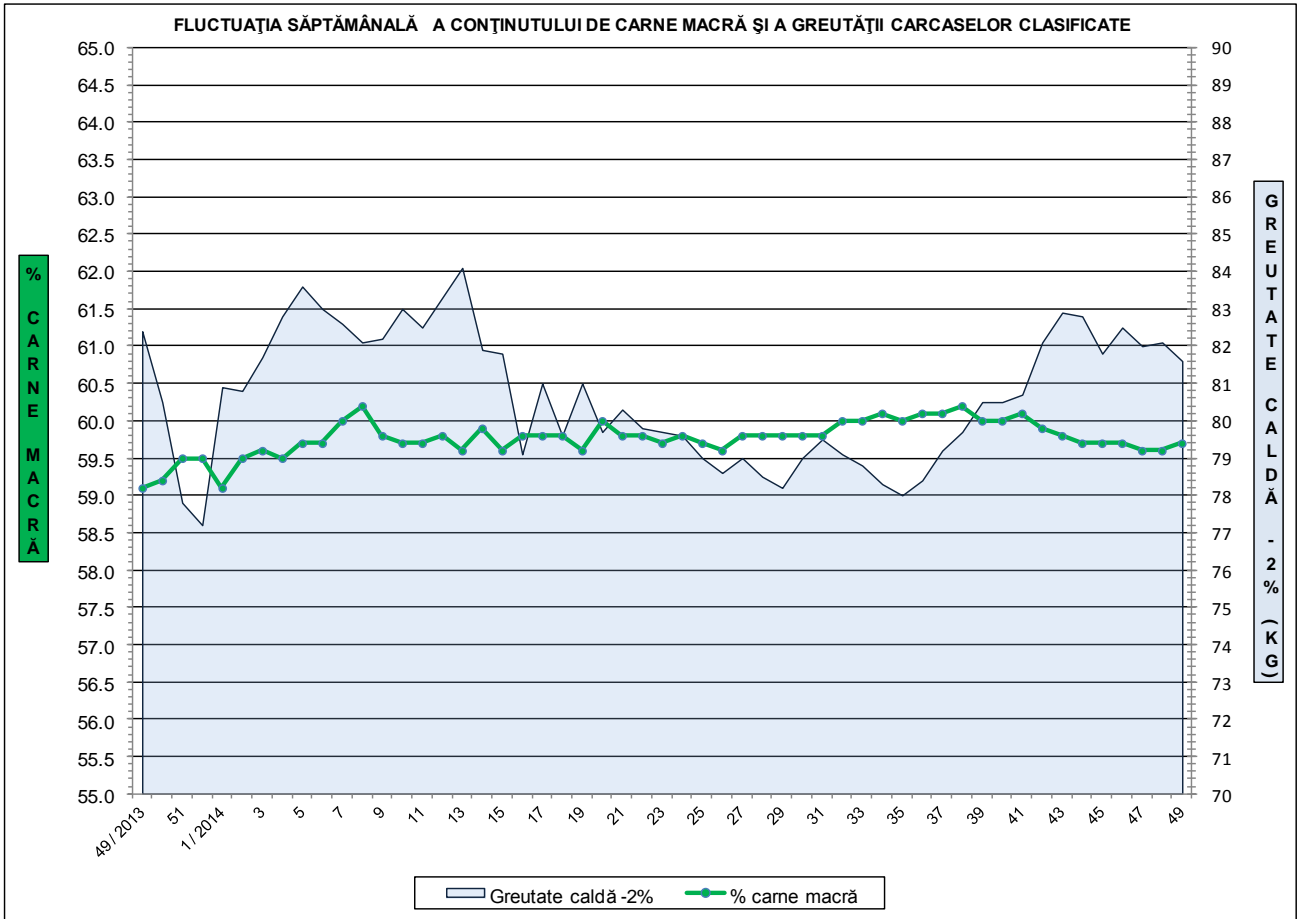
**EVOLUȚIA SĂPTĂMÂNALĂ A GREUTĂȚII CARCASELOR
CORESPUNZĂTOR ECHIPAMENTULUI/ INSTRUMENTULUI DE CLASIFICARE FOLOSIT**



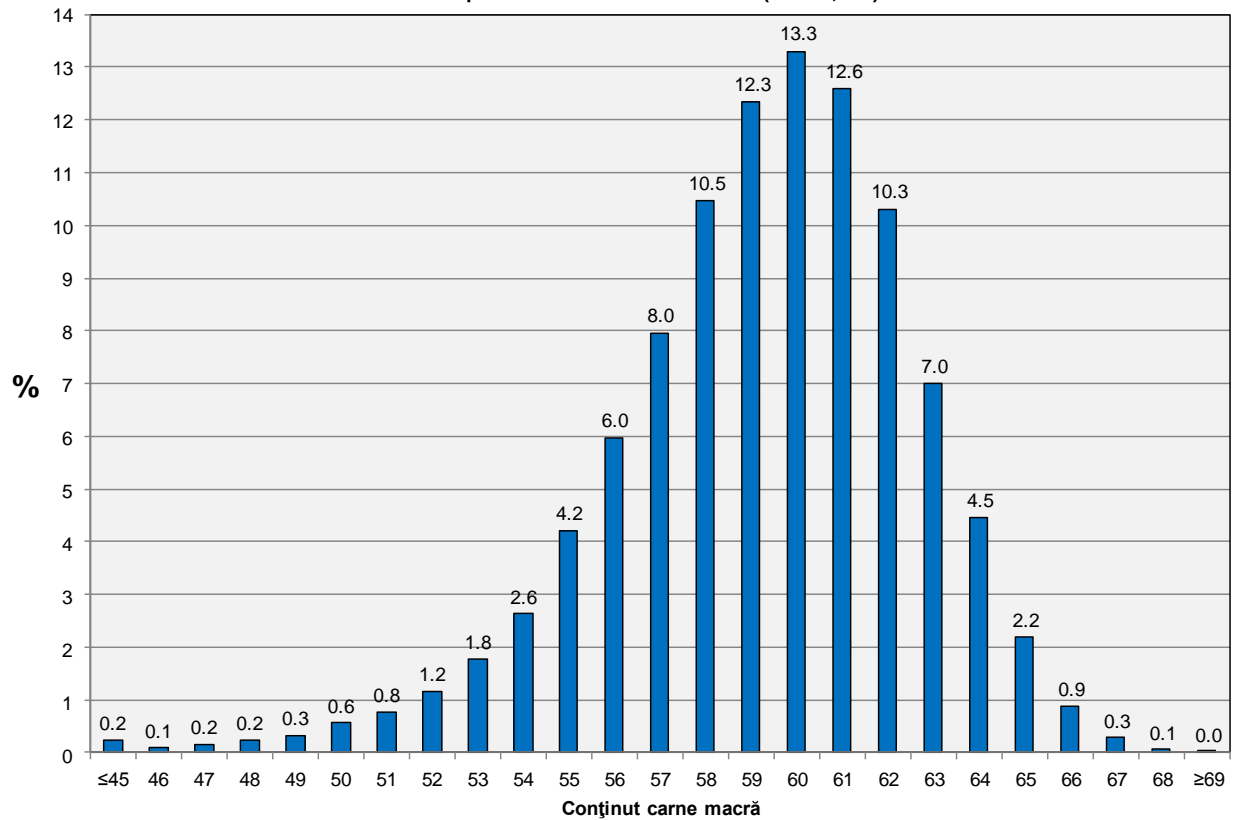
**ÎNCADRAREA ÎN CLASE A CARCASELOR DE PORCINE
CLASIFICATE ÎN SĂPTĂMÂNA 1 - 7 DECEMBRIE 2014**

CLASA	% CARNE MACRĂ	NUMĂR CARCASE	% DIN TOTAL	% CARNE MACRĂ	GREUTATE CALDĂ - 2% (KG)
S	≥ 60	46,606	51.07	62.2	79.5
E	55 - 59.9	37,359	40.94	58.0	82.6
U	50 - 54.9	6,316	6.92	53.2	88.8
R	45 - 49.9	839	0.92	48.2	94.2
O	40 - 44.9	113	0.12	43.3	93.2
P	< 40	30	0.03	37.1	85.8
TOTAL		91,263	100.00	59.7	81.6

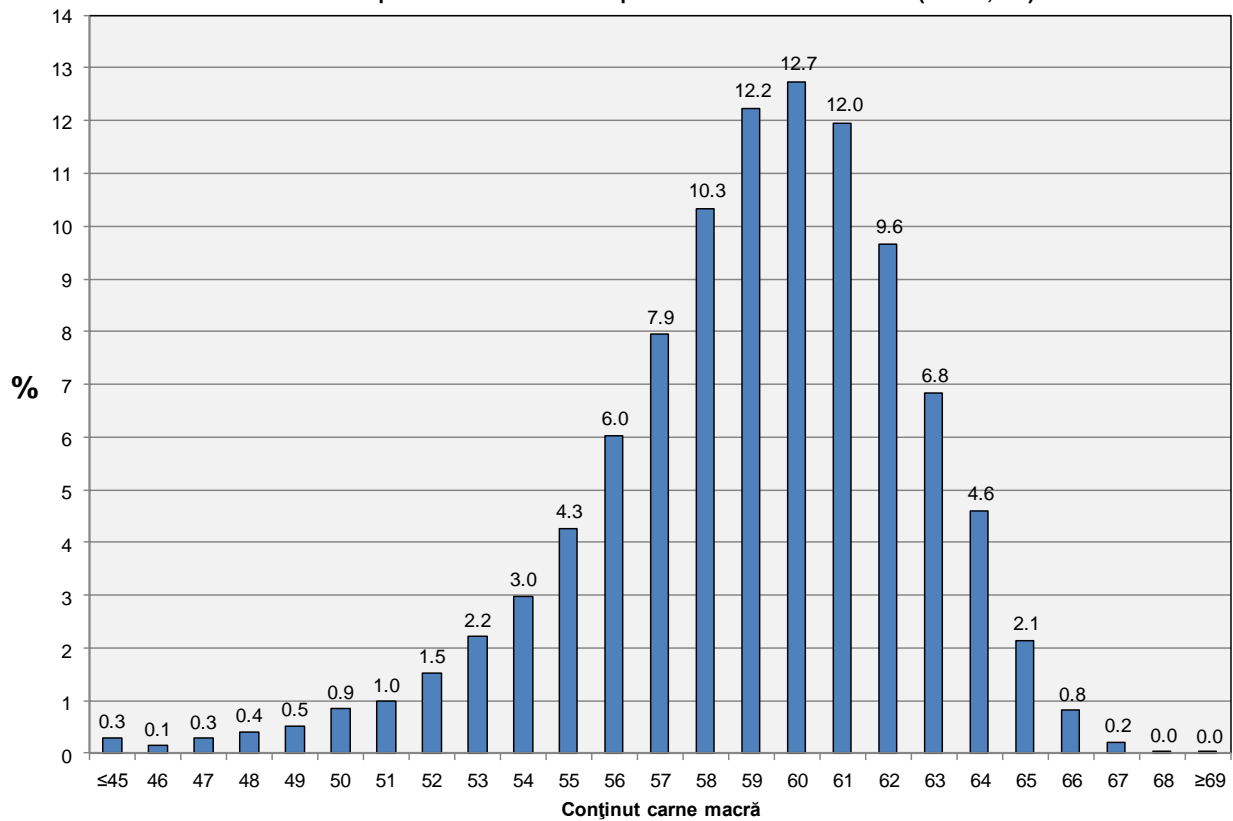




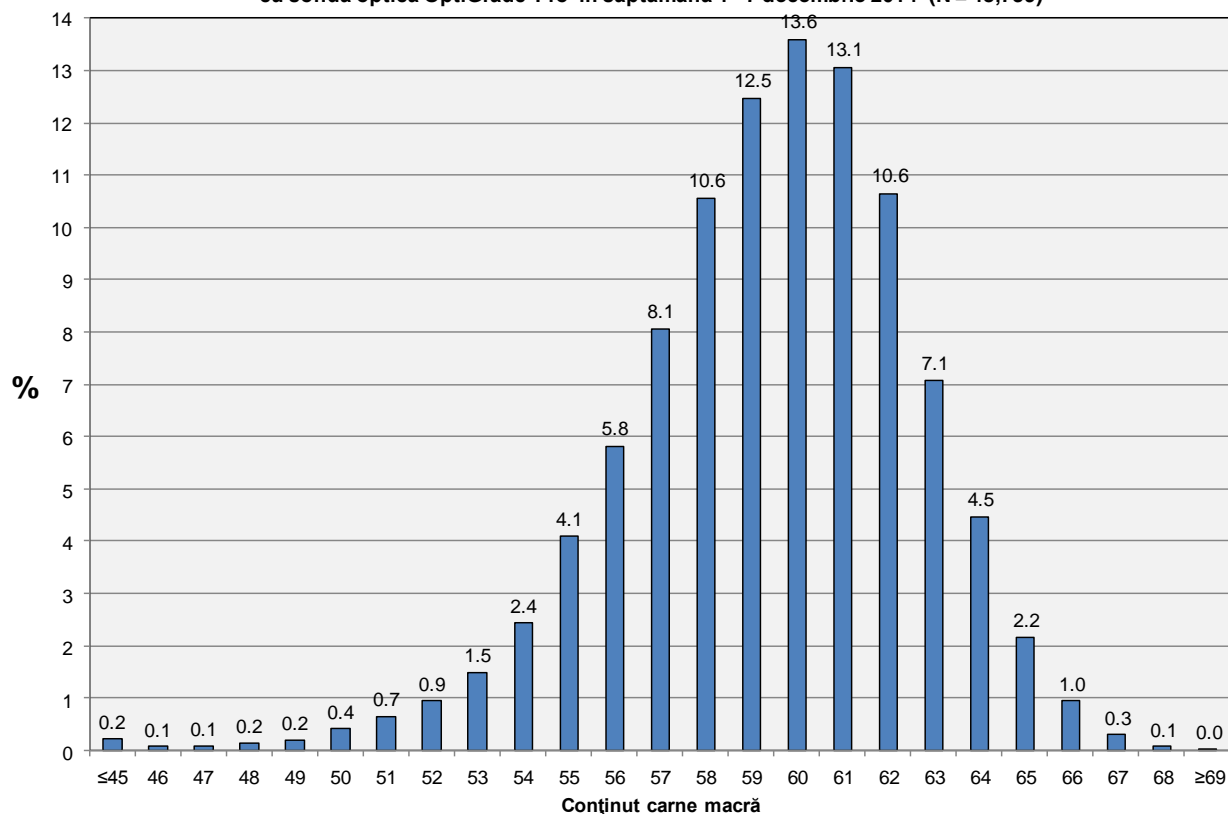
Distribuția conținutului de carne macră a carcaselor clasificate în România în săptămâna 1 - 7 decembrie 2014 (N = 91,263)



Distribuția conținutului de carne macră a carcaselor clasificate în România cu echipamentul cu sondă optică Fat O Meat'er în săptămâna 1 - 7 decembrie 2014 (N = 36,735)



Distribuția conținutului de carne macră a carcaselor clasificate în România cu echipamentul cu sondă optică OptiGrade-Pro în săptămâna 1 - 7 decembrie 2014 (N = 48,739)



Distribuția conținutului de carne macră a carcaselor clasificate în România cu metoda ZP în săptămâna 1 - 7 decembrie 2014 (N = 5,789)

