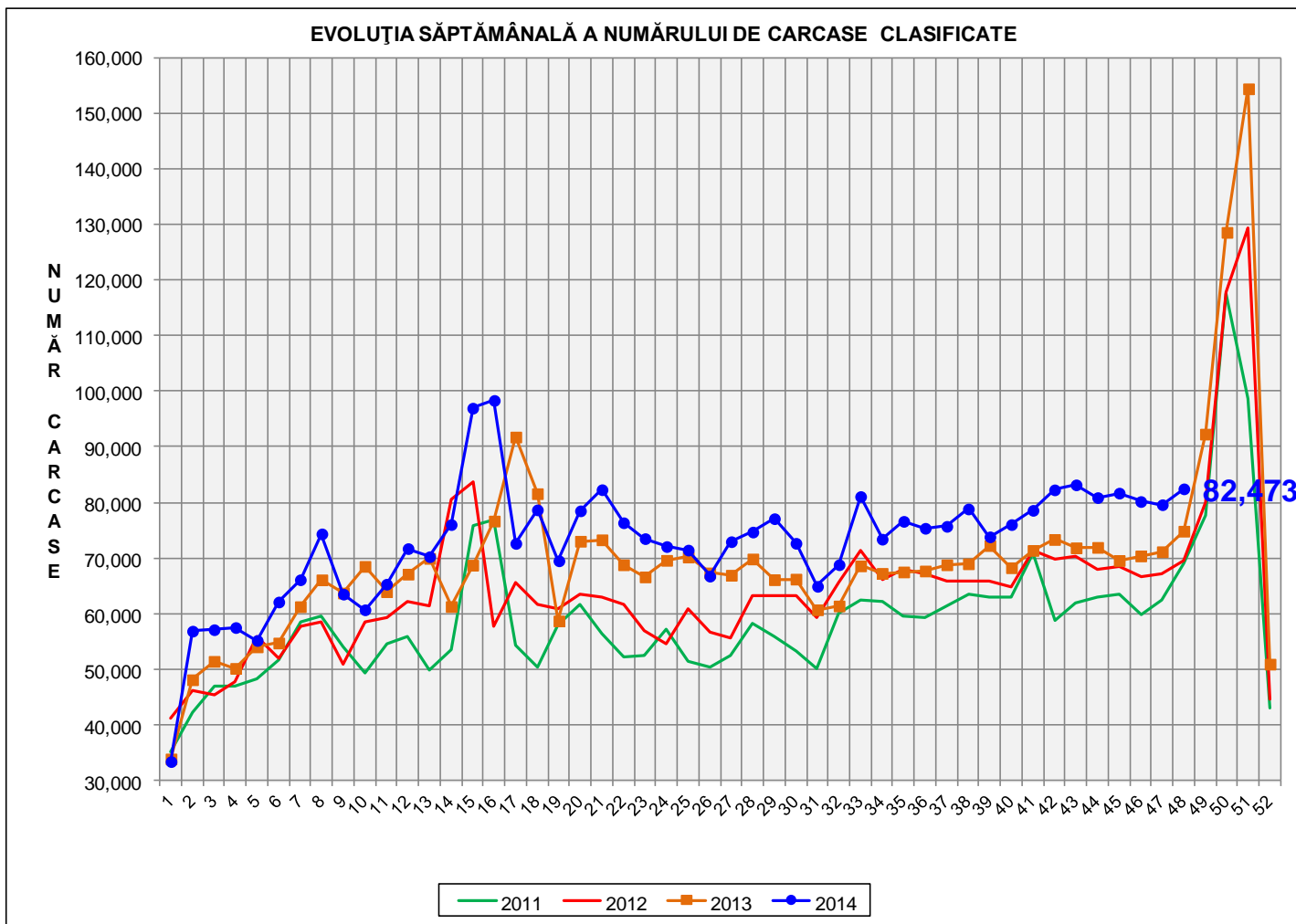




# Rezultatele clasificării carcaselor de porcine

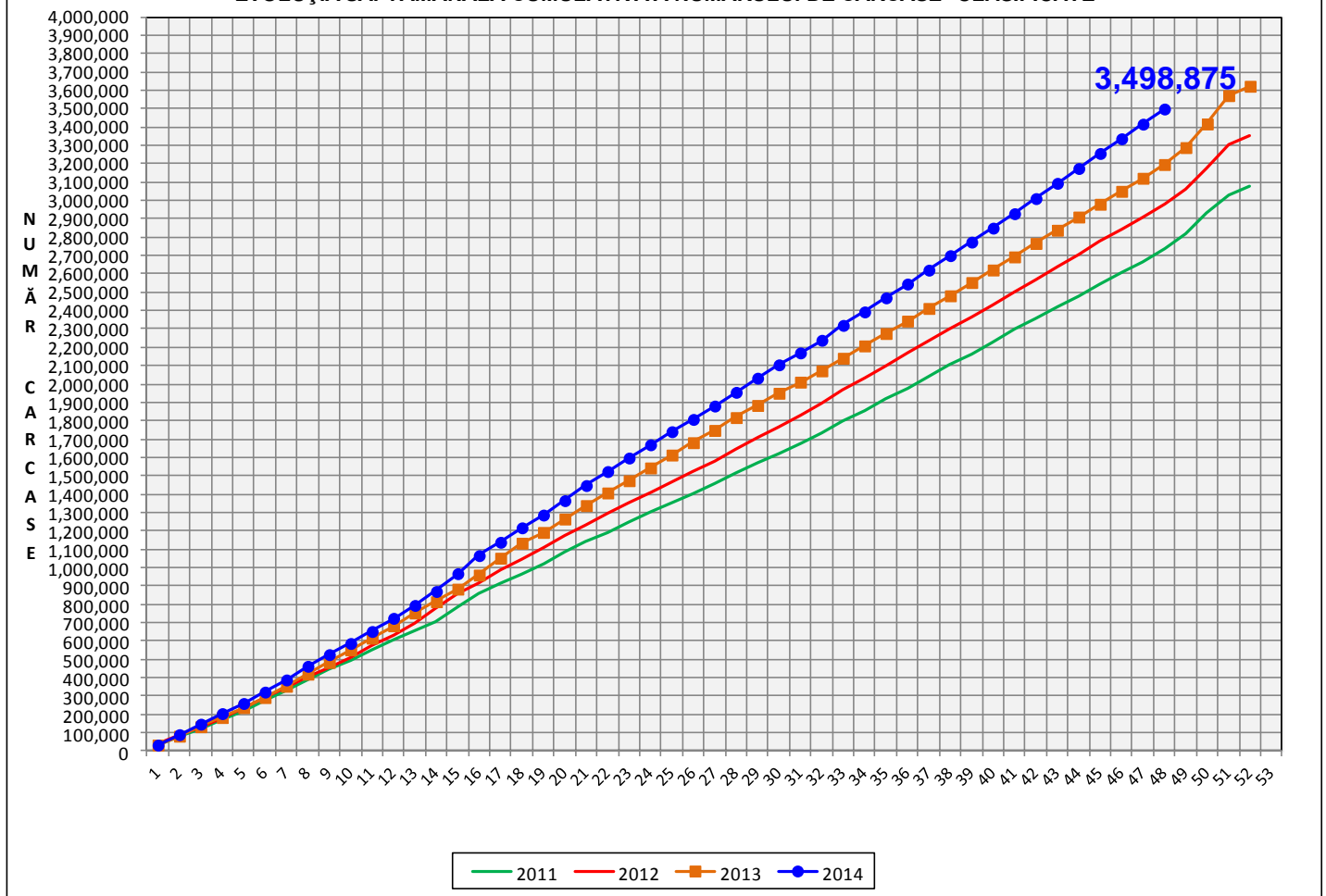
## Săptămâna 48 (24 - 30 noiembrie 2014)



% Modificare	
S48 / S47	S48 2014/ S48 2013
3.6%	10.2%



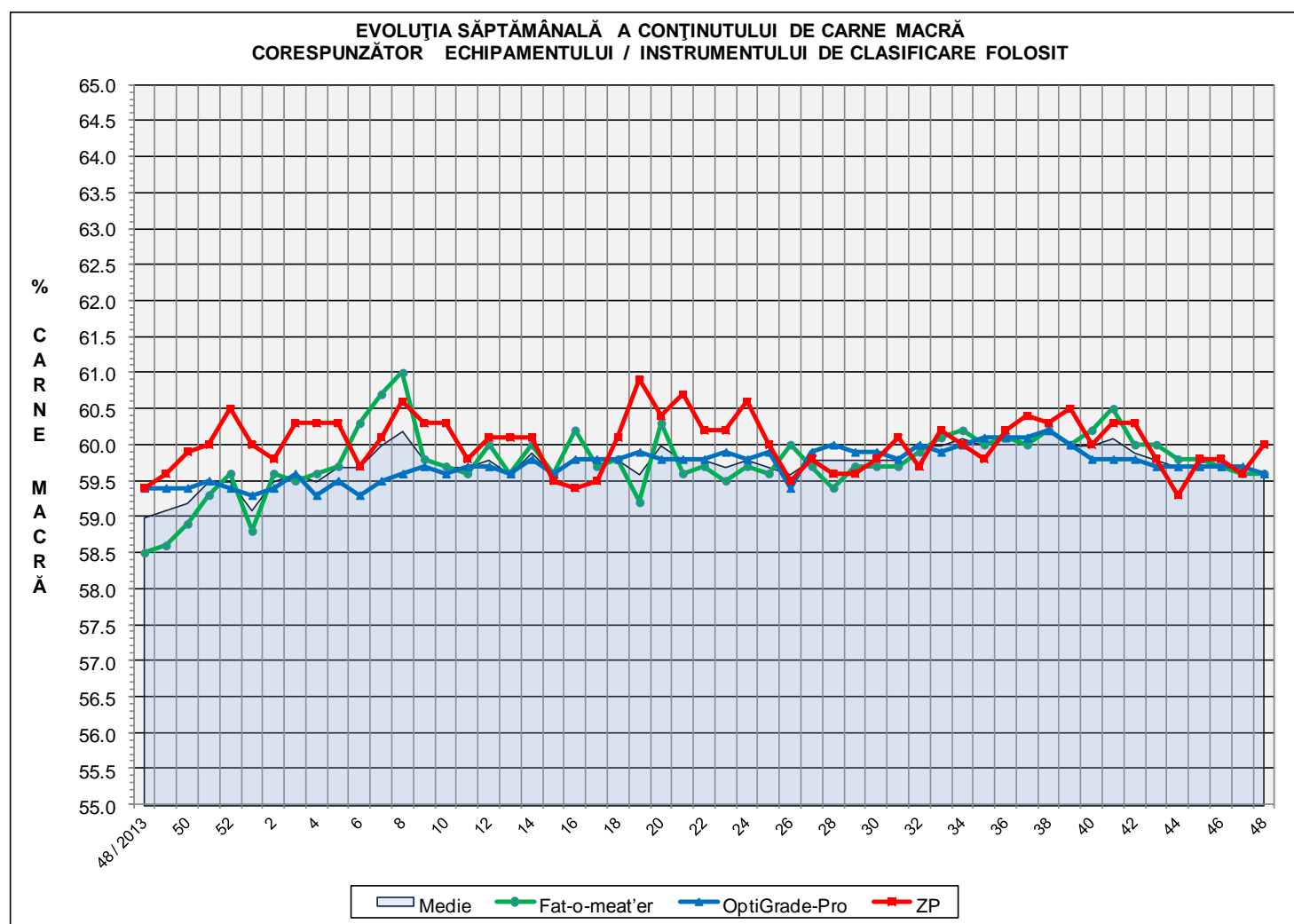
EVOLUȚIA SĂPTĂMÂNALĂ CUMULATIVĂ A NUMĂRULUI DE CARCASE CLASIFICATE



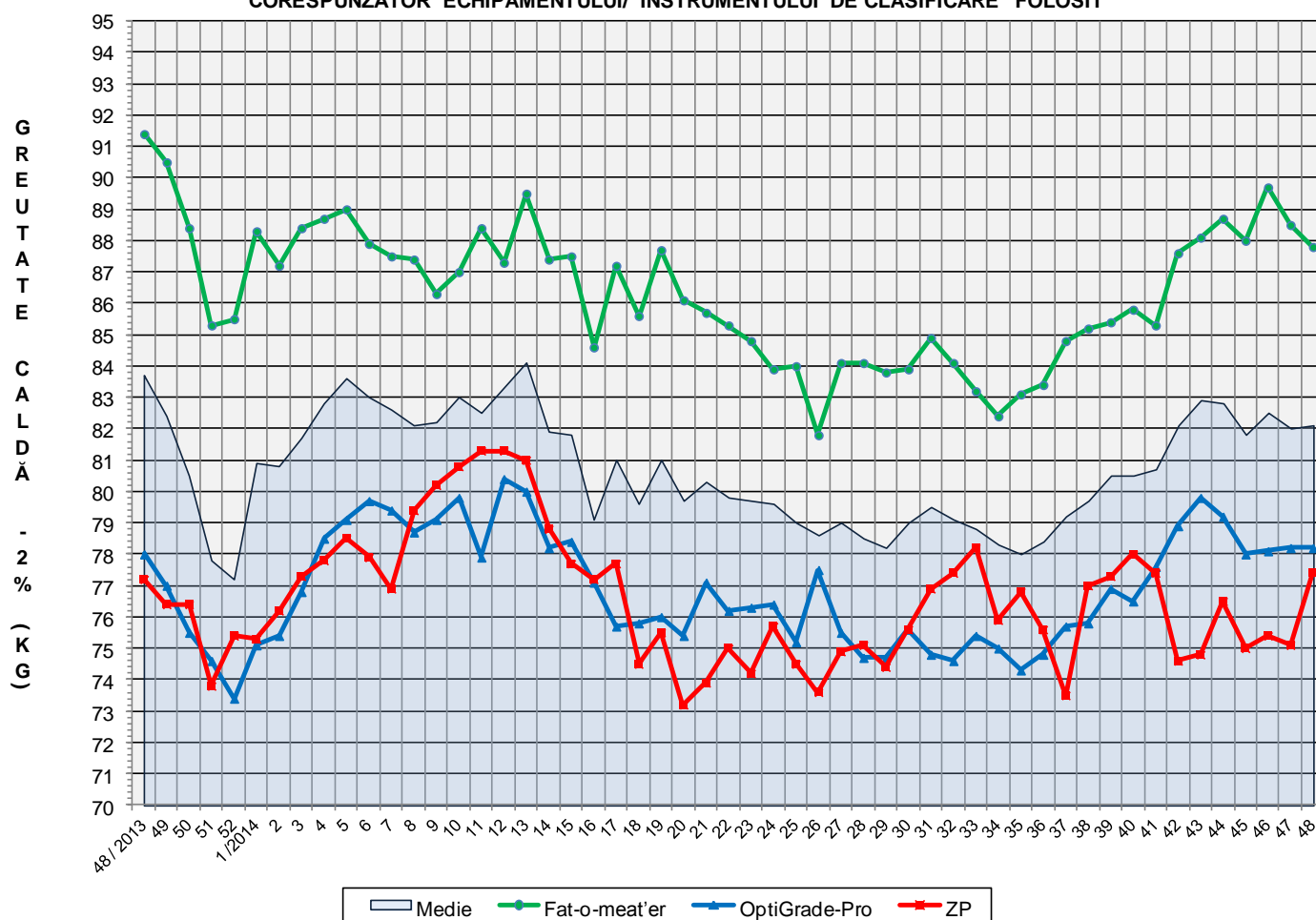
% Modificare
S48 2014/ S48 2013
9.5%

## Numărul de carcase clasificate în săptămâna 24 - 30 noiembrie 2014 în funcție de echipamentul / instrumentul folosit

Metoda	Echipament / instrument	Număr carcase	% din total carcase
Sondă Optică	Fat-o-meat'er	33,478	40.59%
	OptiGrade-Pro	44,689	54.19%
ZP	Rigla	4,306	5.22%
<b>TOTAL</b>		<b>82,473</b>	<b>100.00%</b>

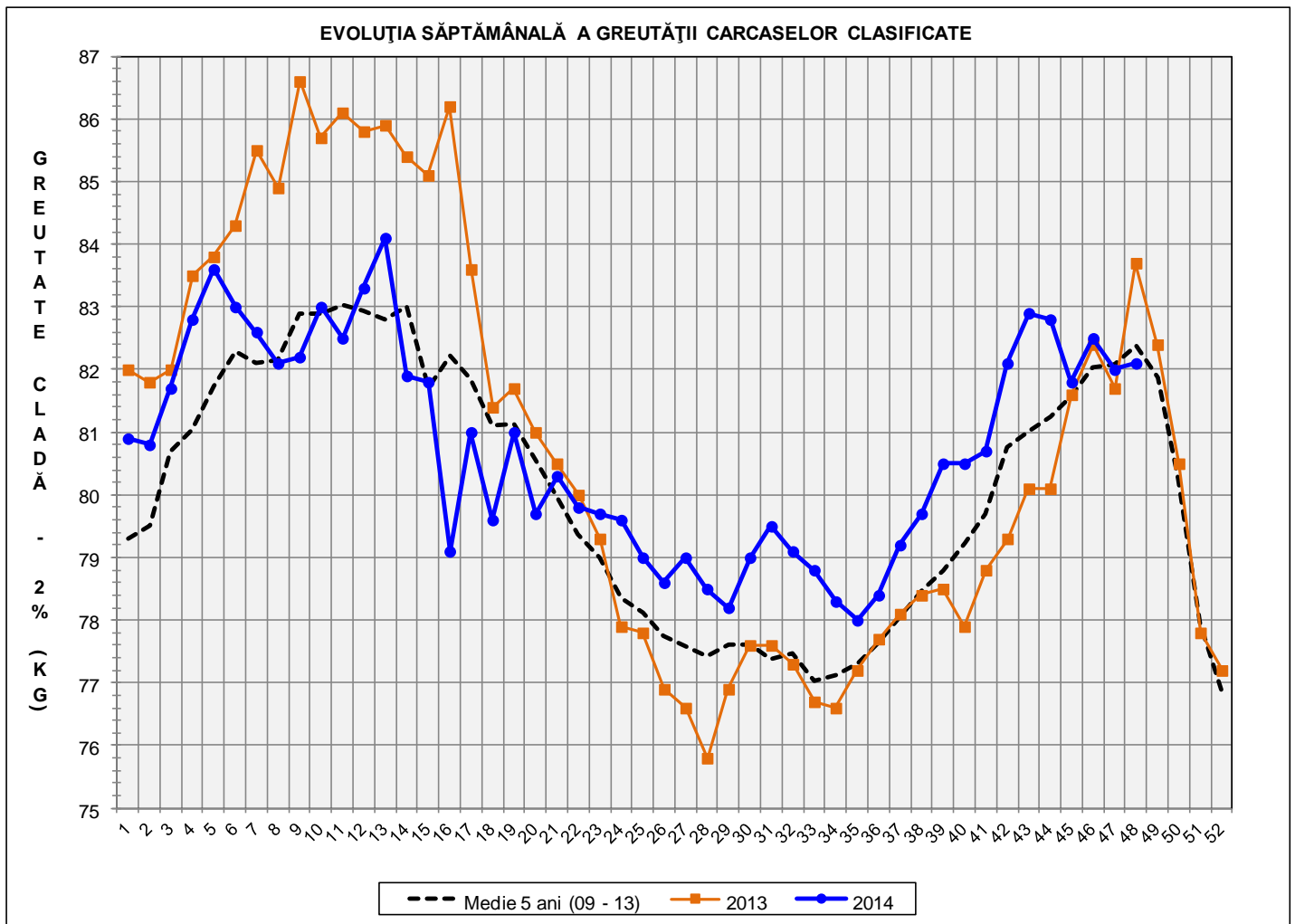


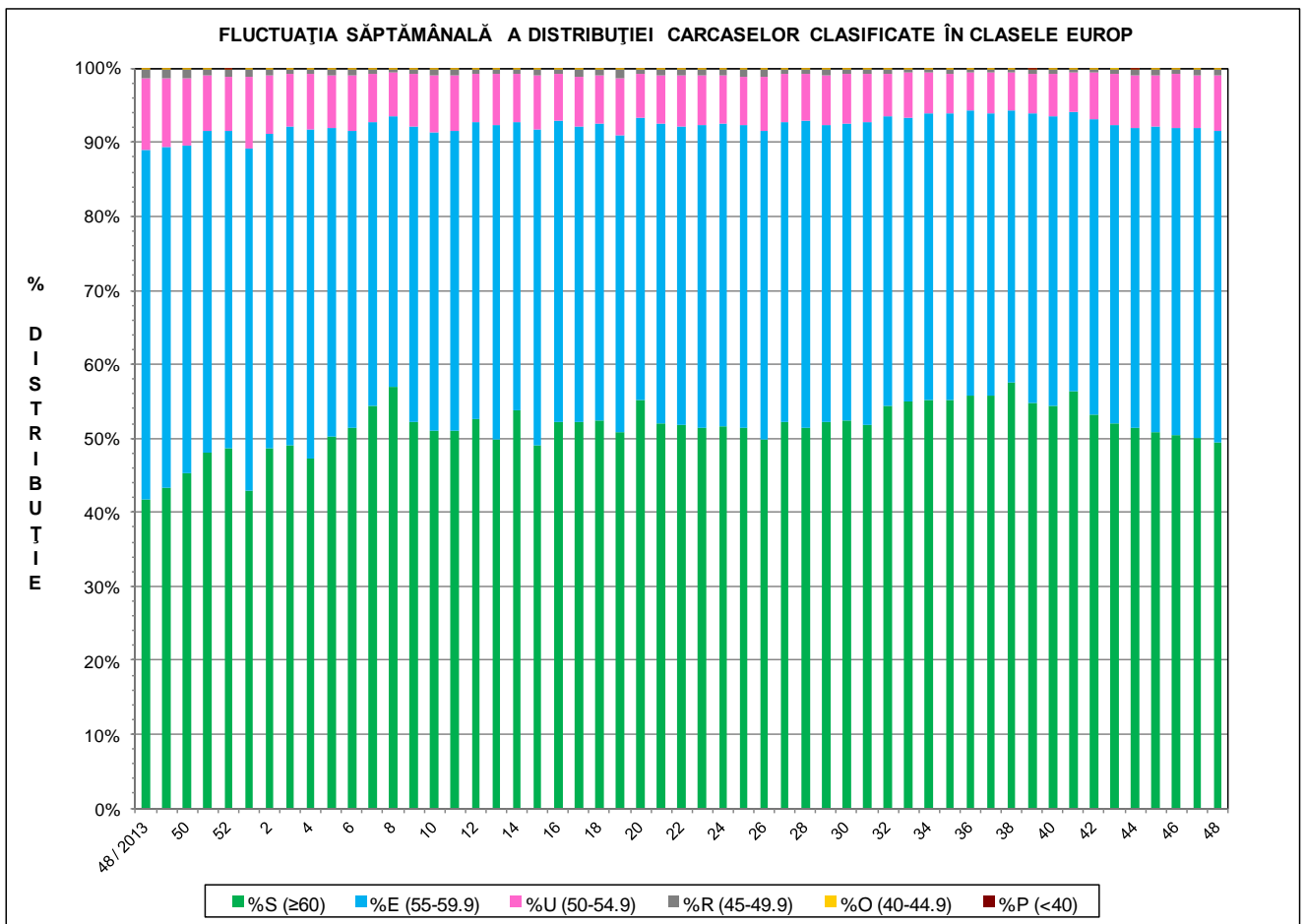
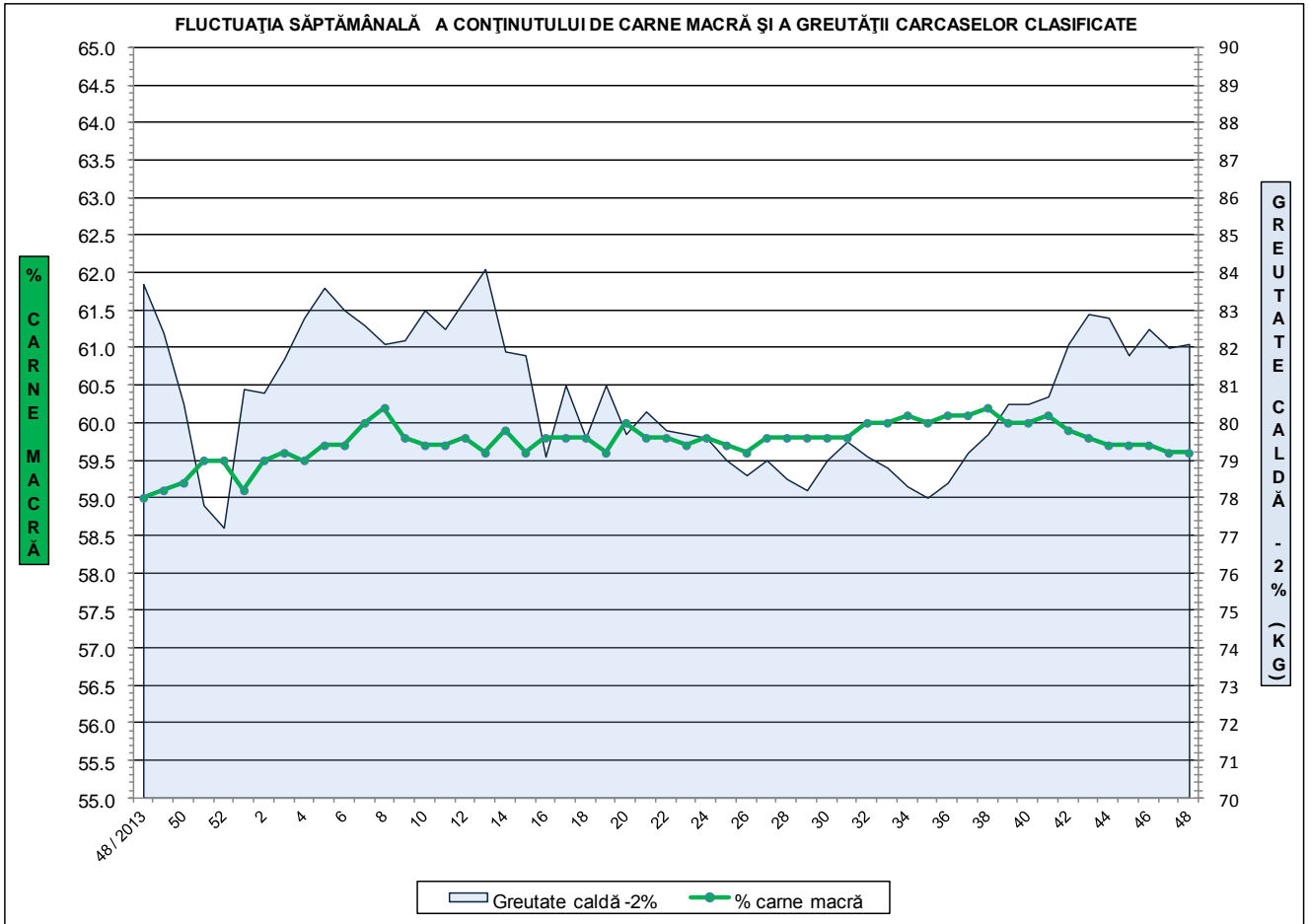
**EVOLUȚIA SĂPTĂMÂNALĂ A GREUTĂȚII CARCASELOR  
CORESPUNZĂTOR ECHIPAMENTULUI/ INSTRUMENTULUI DE CLASIFICARE FOLOSIT**



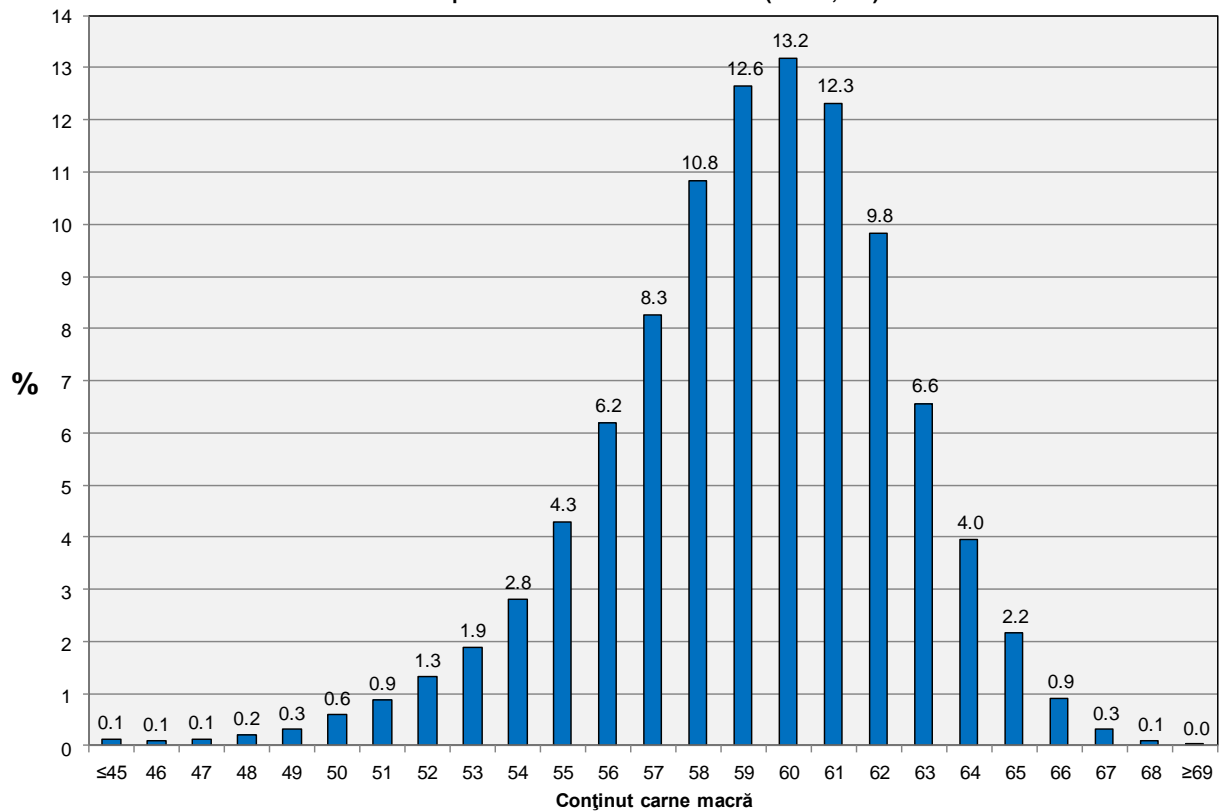
**ÎNCADRAREA ÎN CLASE A CARCASELOR DE PORCINE  
CLASIFICATE ÎN SĂPTĂMÂNA 24 - 30 NOIEMBRIE 2014**

CLASA	% CARNE MACRĂ	NUMĂR CARCASE	% DIN TOTAL	% CARNE MACRĂ	GREUTATE CALDĂ - 2% (KG)
<b>S</b>	<b>≥ 60</b>	<b>40,706</b>	<b>49.36</b>	<b>62.2</b>	<b>80.2</b>
<b>E</b>	<b>55 - 59.9</b>	<b>34,841</b>	<b>42.25</b>	<b>58.0</b>	<b>83.1</b>
<b>U</b>	<b>50 - 54.9</b>	<b>6,193</b>	<b>7.51</b>	<b>53.2</b>	<b>87.4</b>
<b>R</b>	<b>45 - 49.9</b>	<b>660</b>	<b>0.80</b>	<b>48.3</b>	<b>92.5</b>
<b>O</b>	<b>40 - 44.9</b>	<b>59</b>	<b>0.07</b>	<b>43.6</b>	<b>95.0</b>
<b>P</b>	<b>&lt; 40</b>	<b>14</b>	<b>0.02</b>	<b>37.3</b>	<b>89.7</b>
<b>TOTAL</b>		<b>82,473</b>	<b>100.00</b>	<b>59.6</b>	<b>82.1</b>

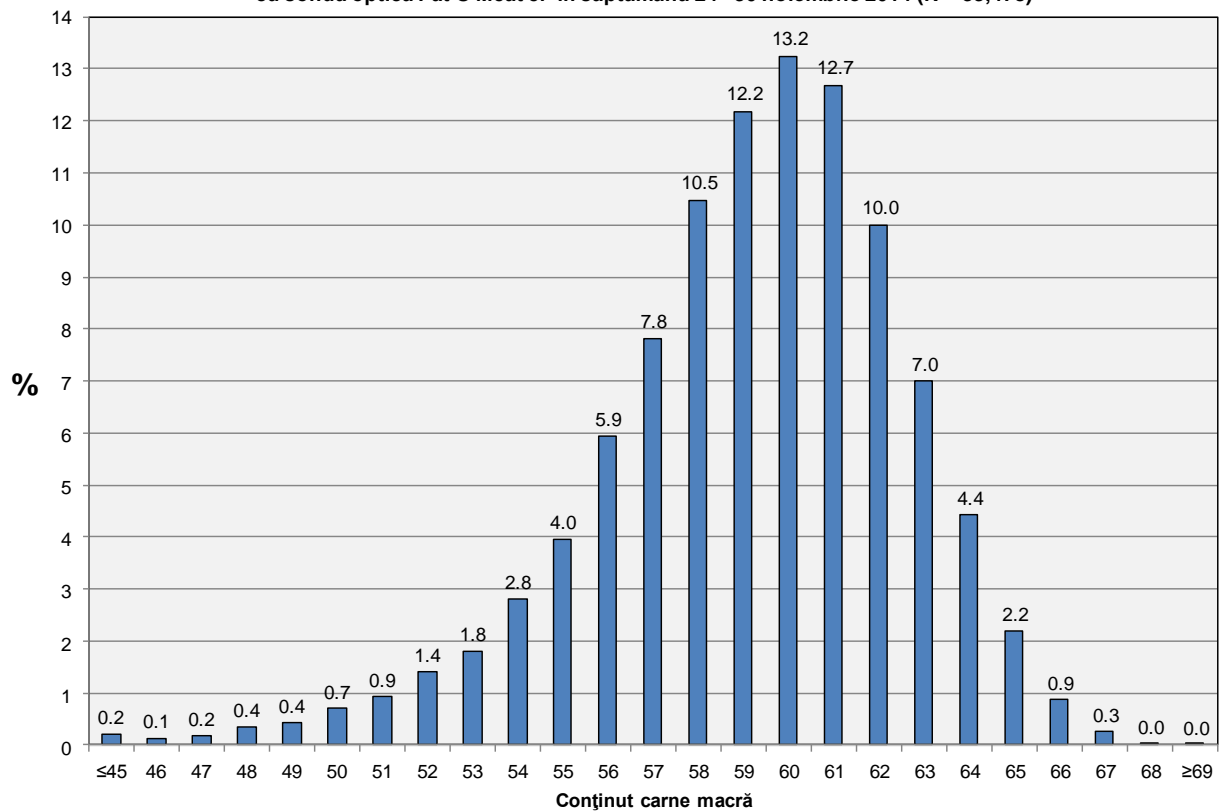




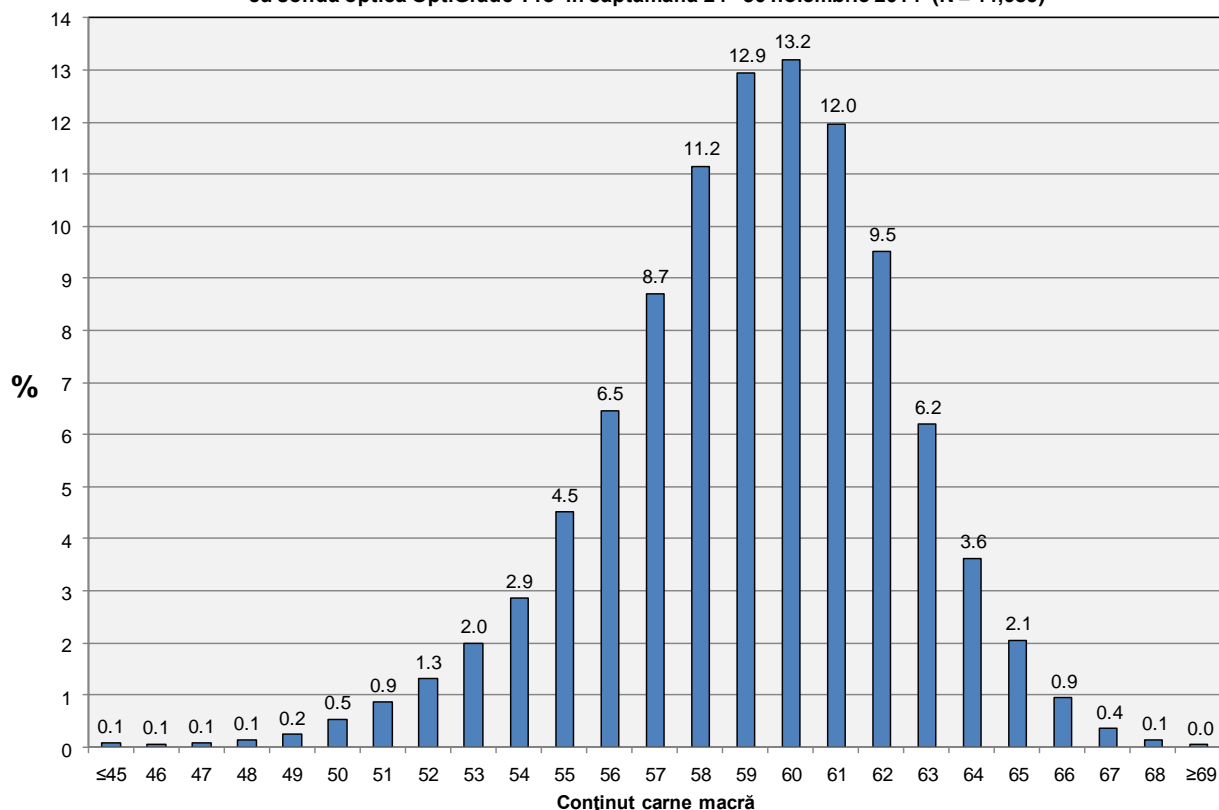
**Distribuția conținutului de carne macră a carcaselor clasificate în România în săptămâna 24 - 30 noiembrie 2014 (N = 82,473)**



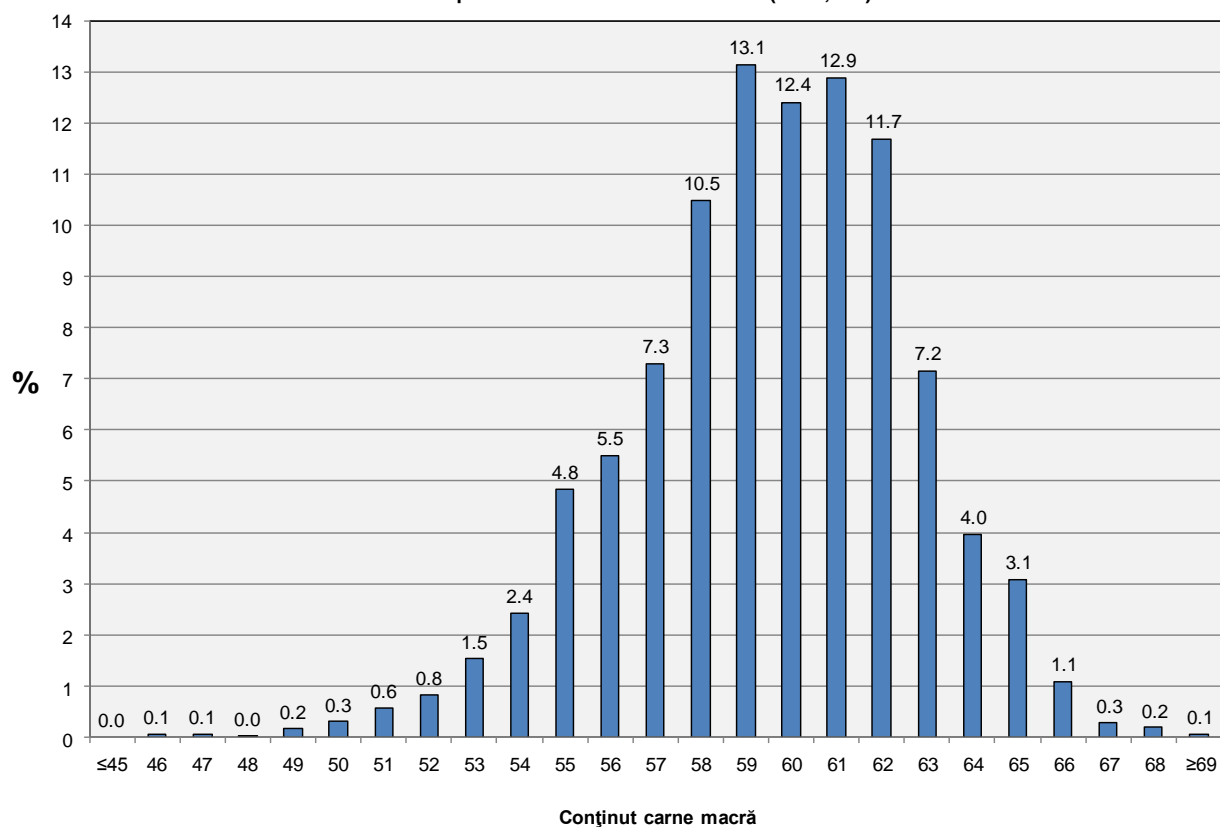
**Distribuția conținutului de carne macră a carcaselor clasificate în România cu echipamentul cu sondă optică Fat O Meat'er în săptămâna 24 - 30 noiembrie 2014 (N = 33,478)**



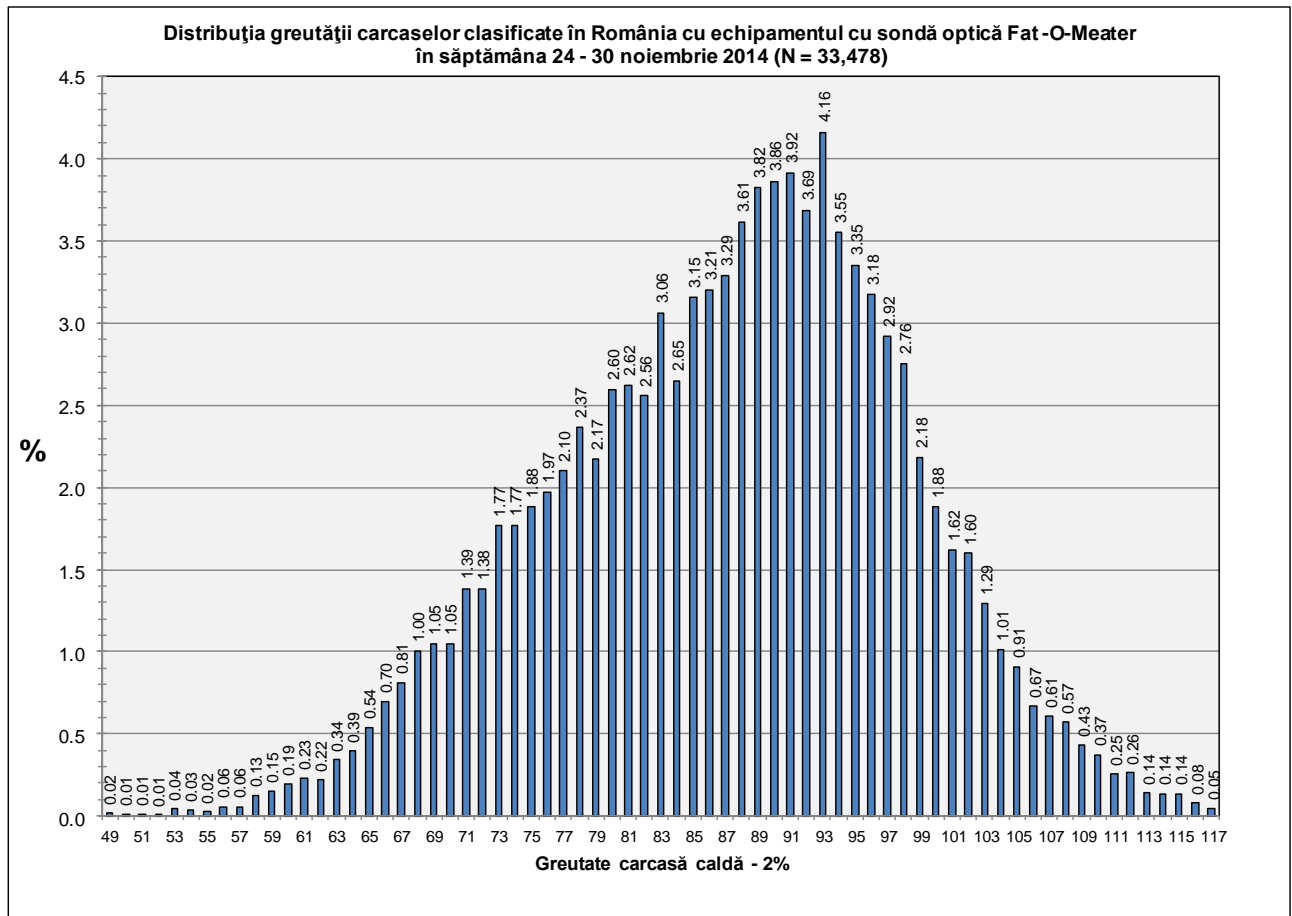
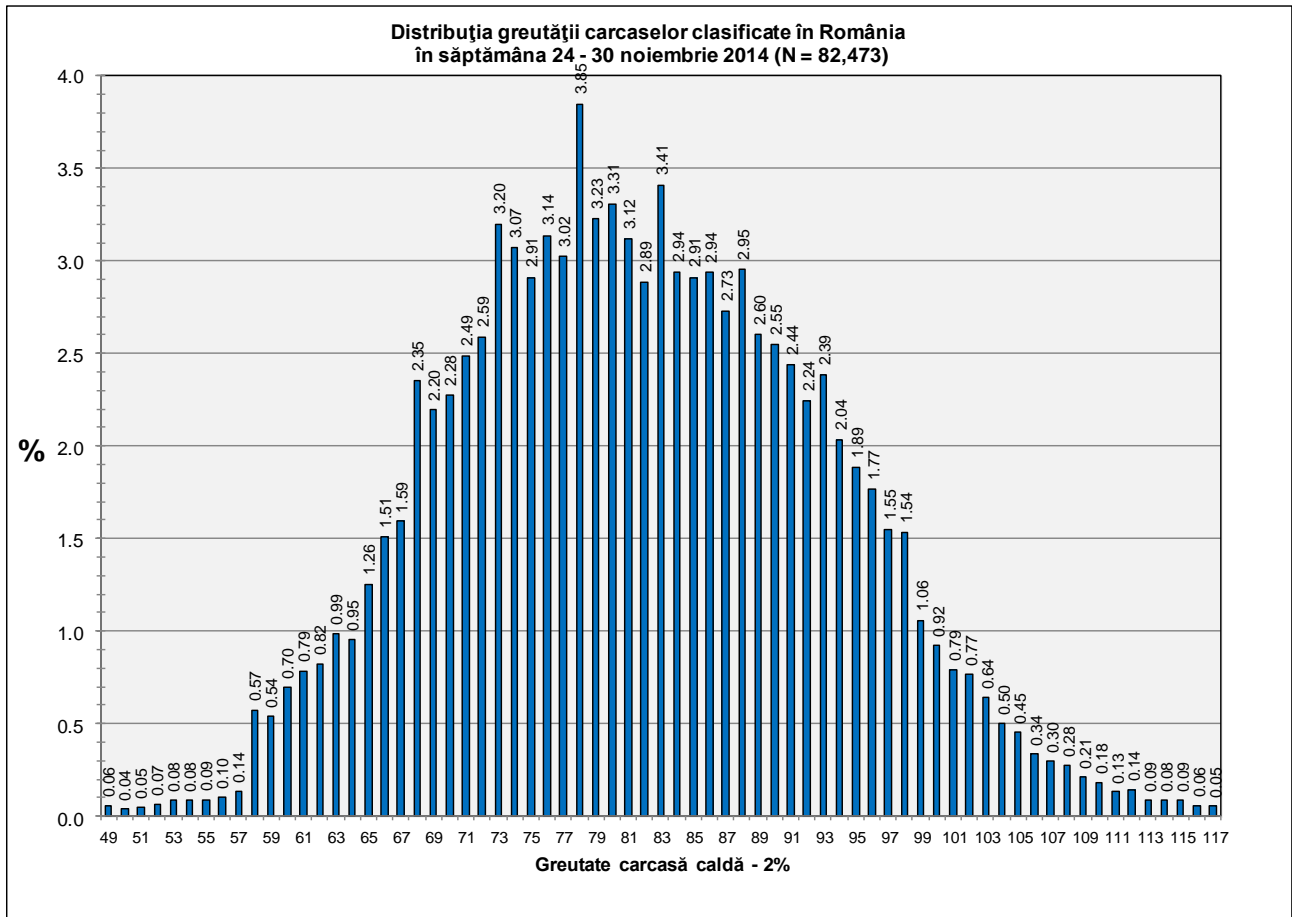
**Distribuția conținutului de carne macră a carcaselor clasificate în România cu echipamentul cu sondă optică OptiGrade-Pro în săptămâna 24 - 30 noiembrie 2014 (N = 44,689)**



**Distribuția conținutului de carne macră a carcaselor clasificate în România cu metoda ZP în săptămâna 24 - 30 noiembrie 2014 (N = 4,306)**

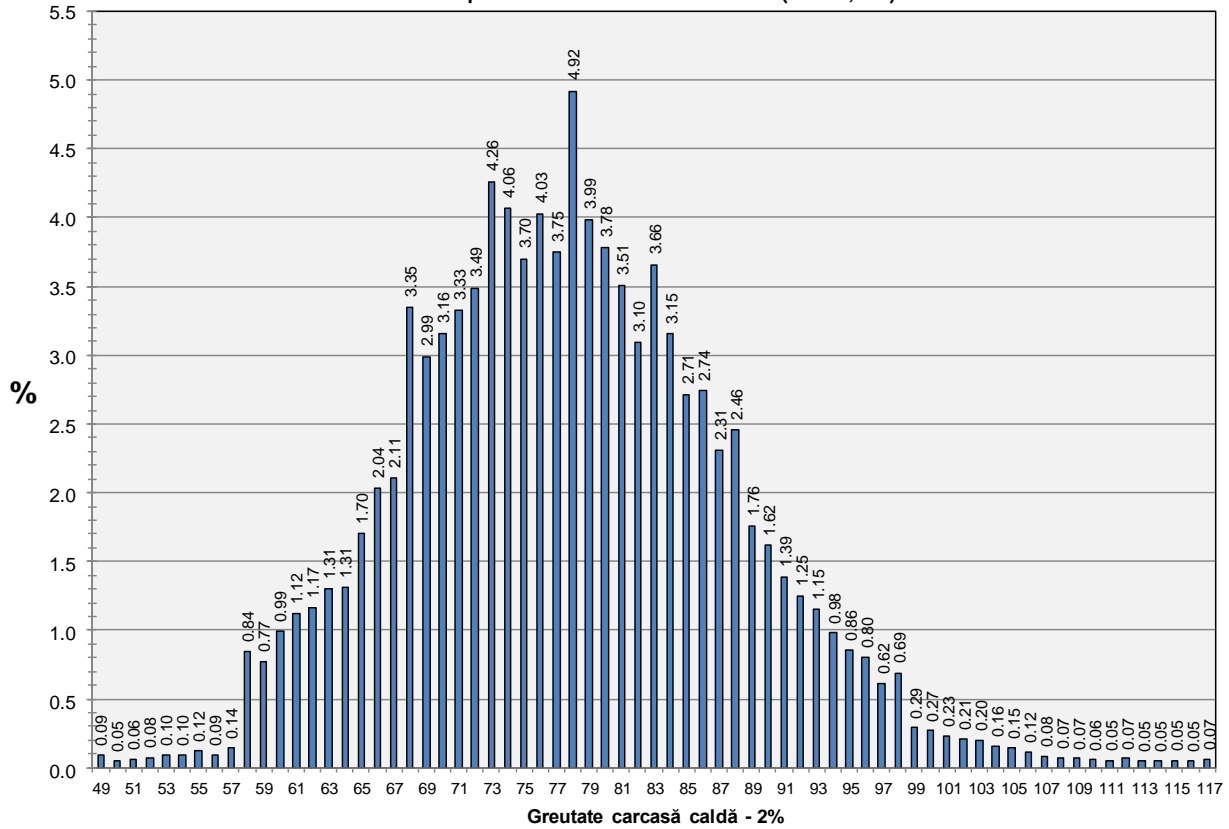








Distribuția greutății carcaselor clasificate în România cu echipamentul cu sondă optică OptiGrade-Pro în săptămâna 24 - 30 noiembrie 2014 (N = 44,689)



Distribuția greutății carcaselor clasificate în România cu metoda ZP în săptămâna 24 - 30 noiembrie 2014 (N = 4,306)

