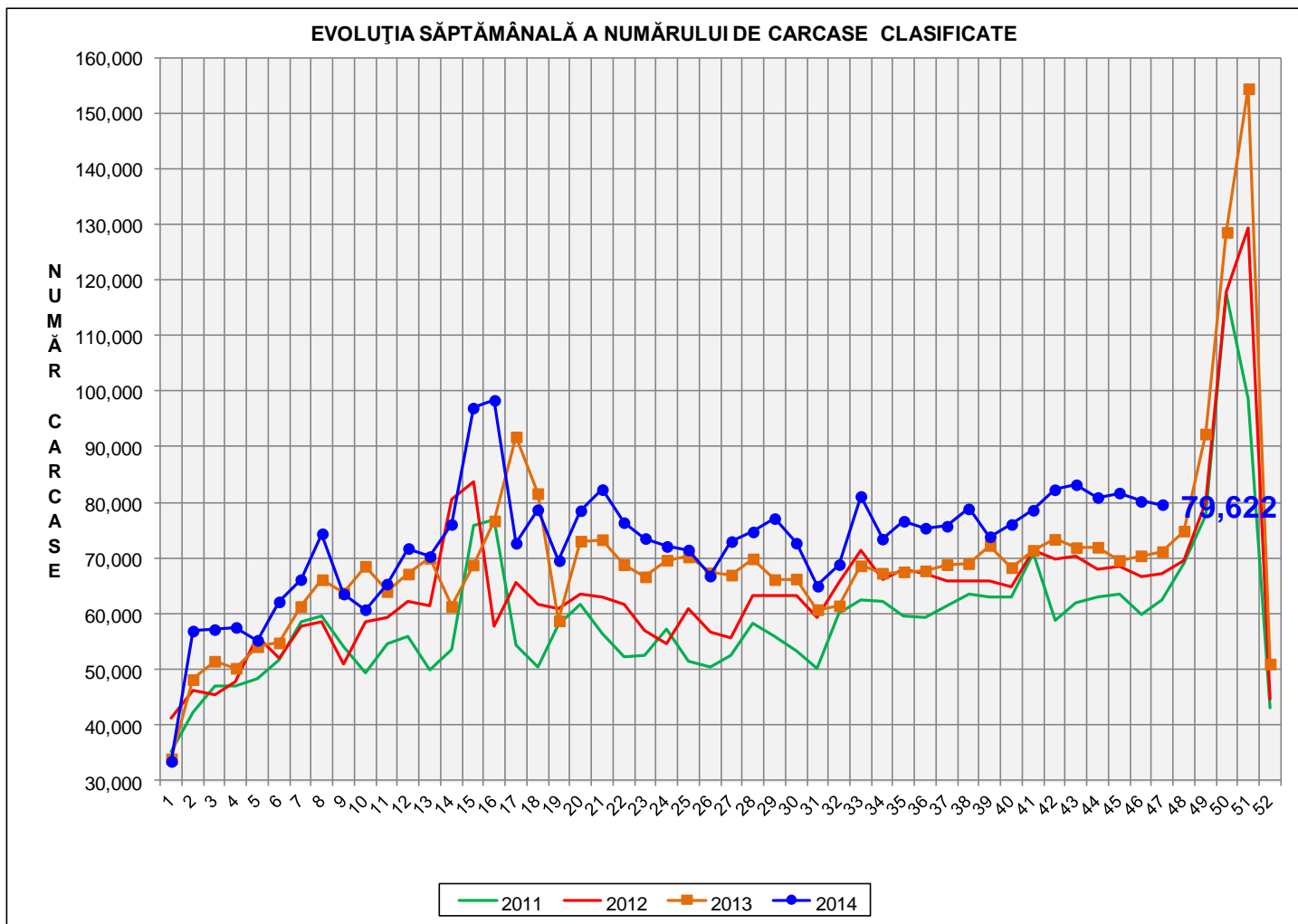




Rezultatele clasificării carcaselor de porcine

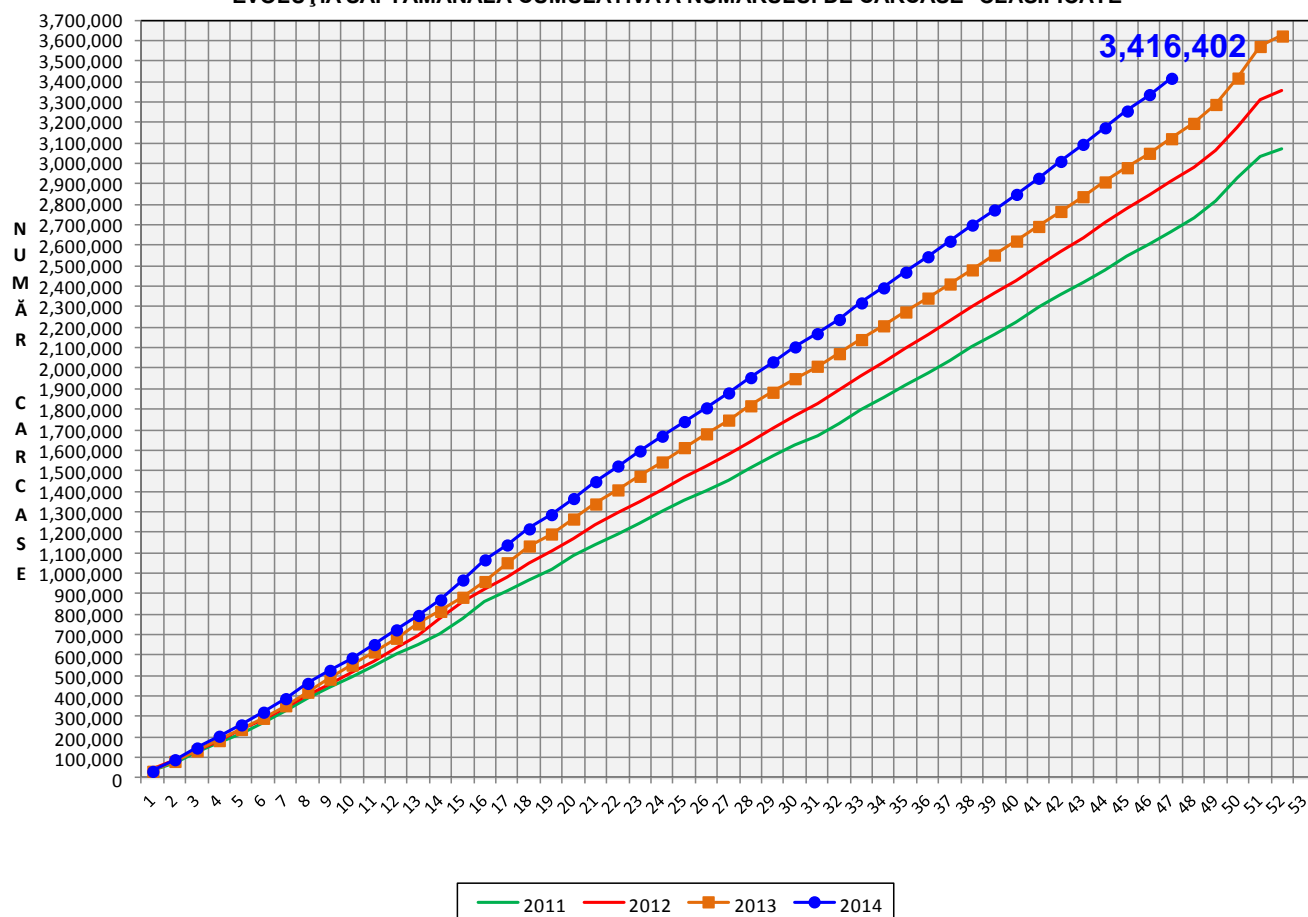
Săptămâna 47 (17 - 23 noiembrie 2014)



% Modificare	
S47 / S46	S47 2014/ S47 2013
-0.7%	11.9%



EVOLUȚIA SĂPTĂMÂNALĂ CUMULATIVĂ A NUMĂRULUI DE CARCASE CLASIFICATE



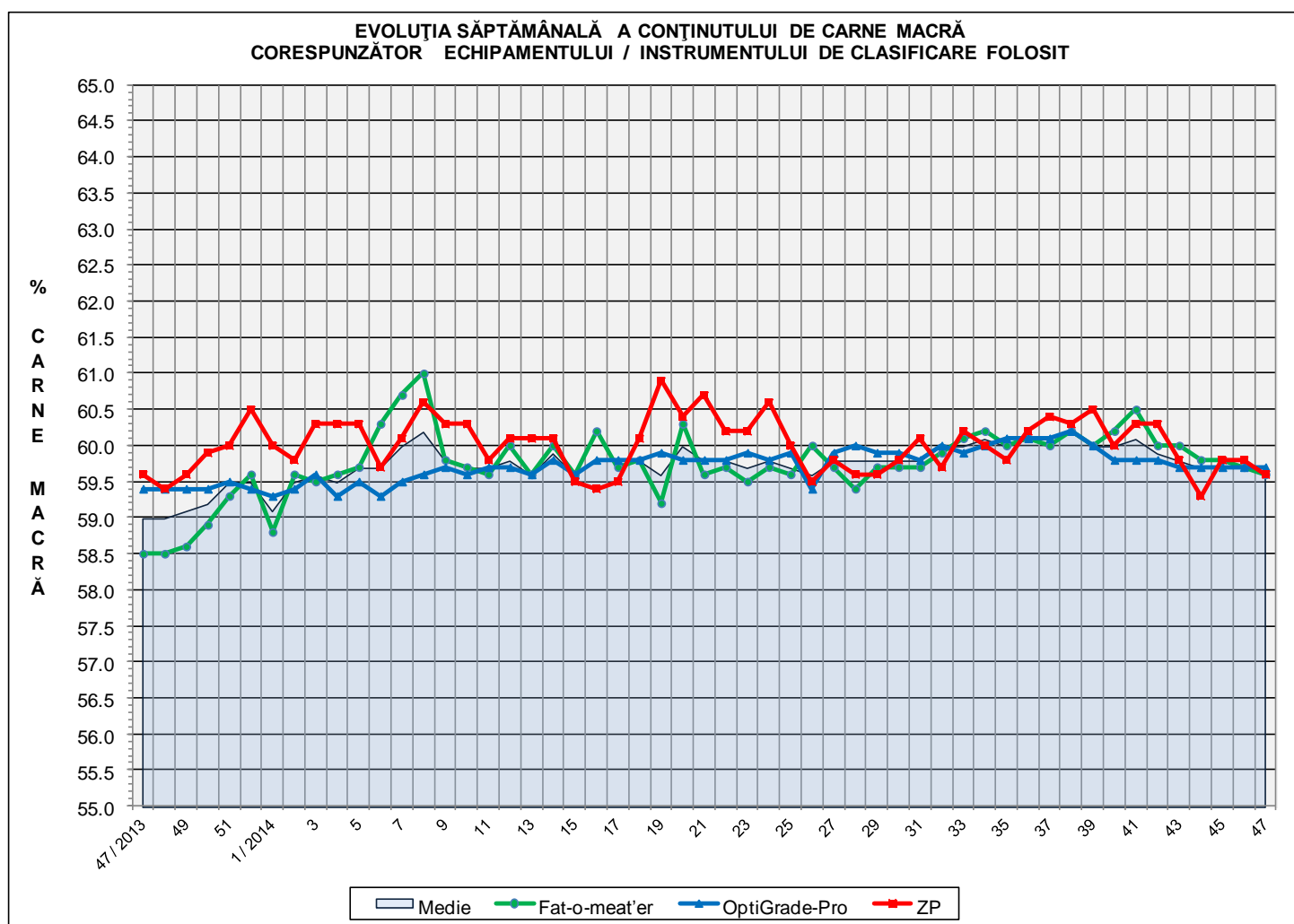
% Modificare

S47 2014/
S47 2013

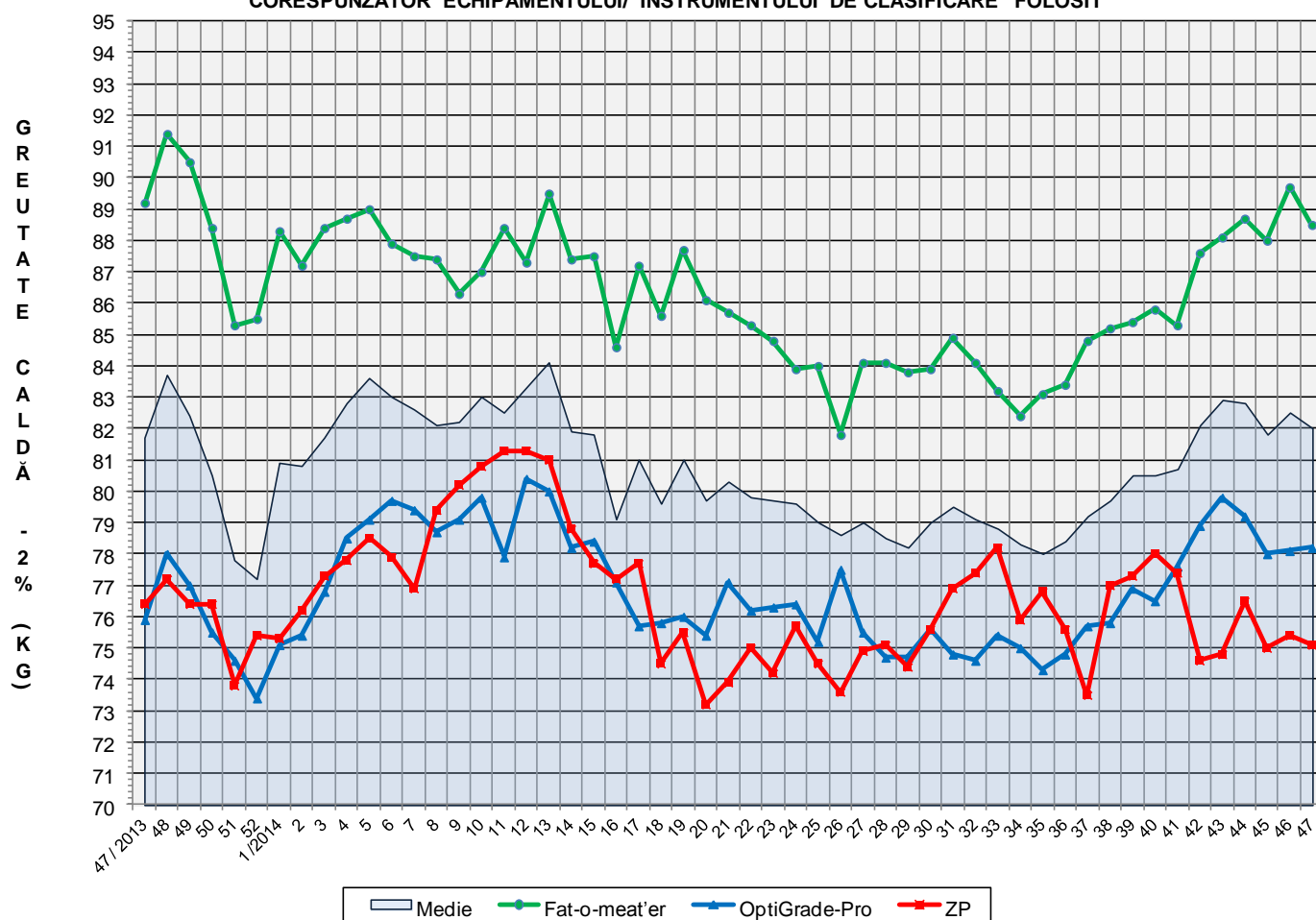
9.4%

Numărul de carcase clasificate în săptămâna 17 - 23 noiembrie 2014 în funcție de echipamentul / instrumentul folosit

Metoda	Echipament / instrument	Număr carcase	% din total carcase
Sondă Optică	Fat-o-meat'er	31,069	39.02%
	OptiGrade-Pro	44,066	55.34%
ZP	Rigla	4,487	5.64%
TOTAL		79,622	100.00%



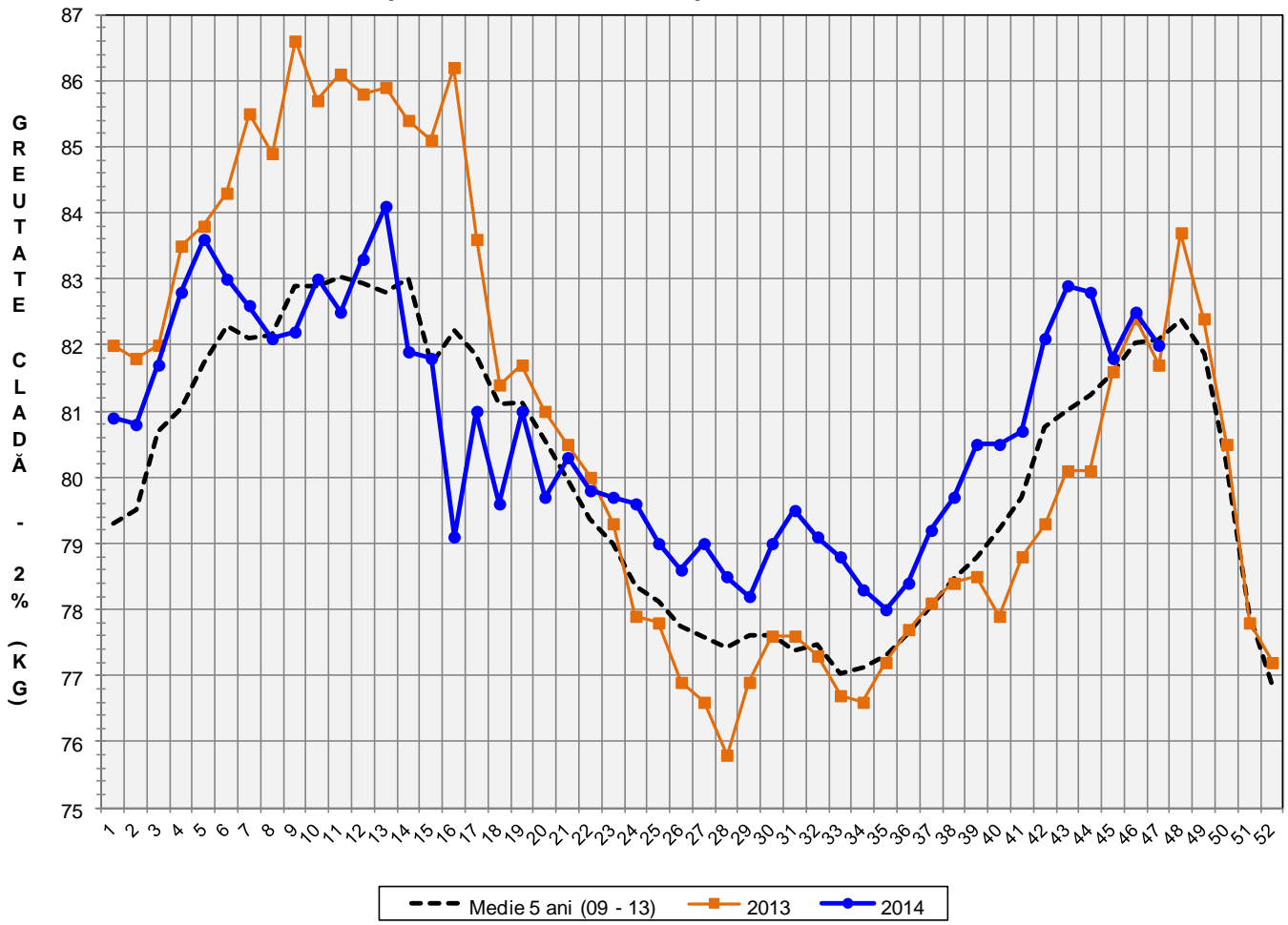
**EVOLUȚIA SĂPTĂMÂNALĂ A GREUTĂȚII CARCASELOR
CORESPUNZĂTOR ECHIPAMENTULUI/ INSTRUMENTULUI DE CLASIFICARE FOLOSIT**

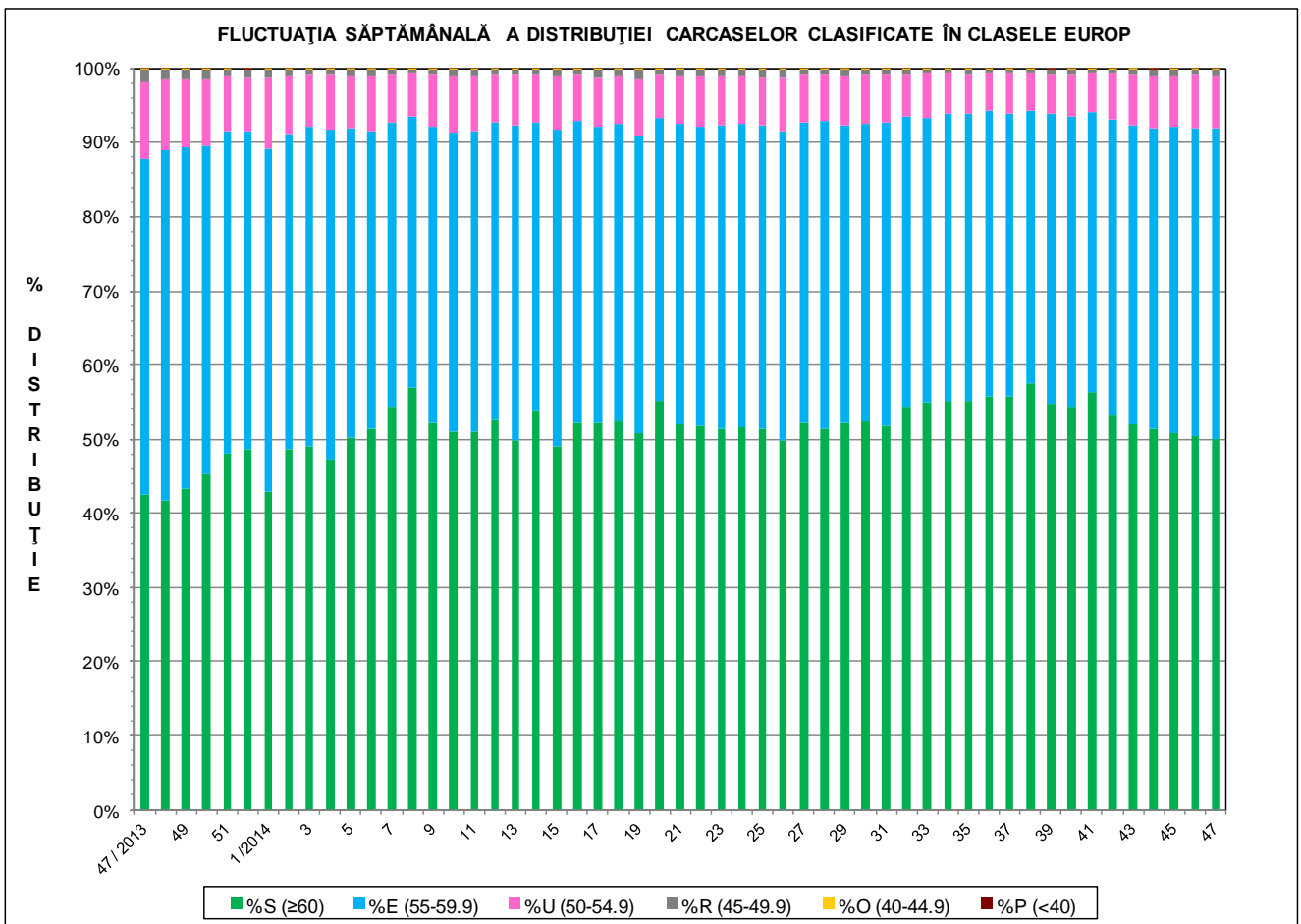
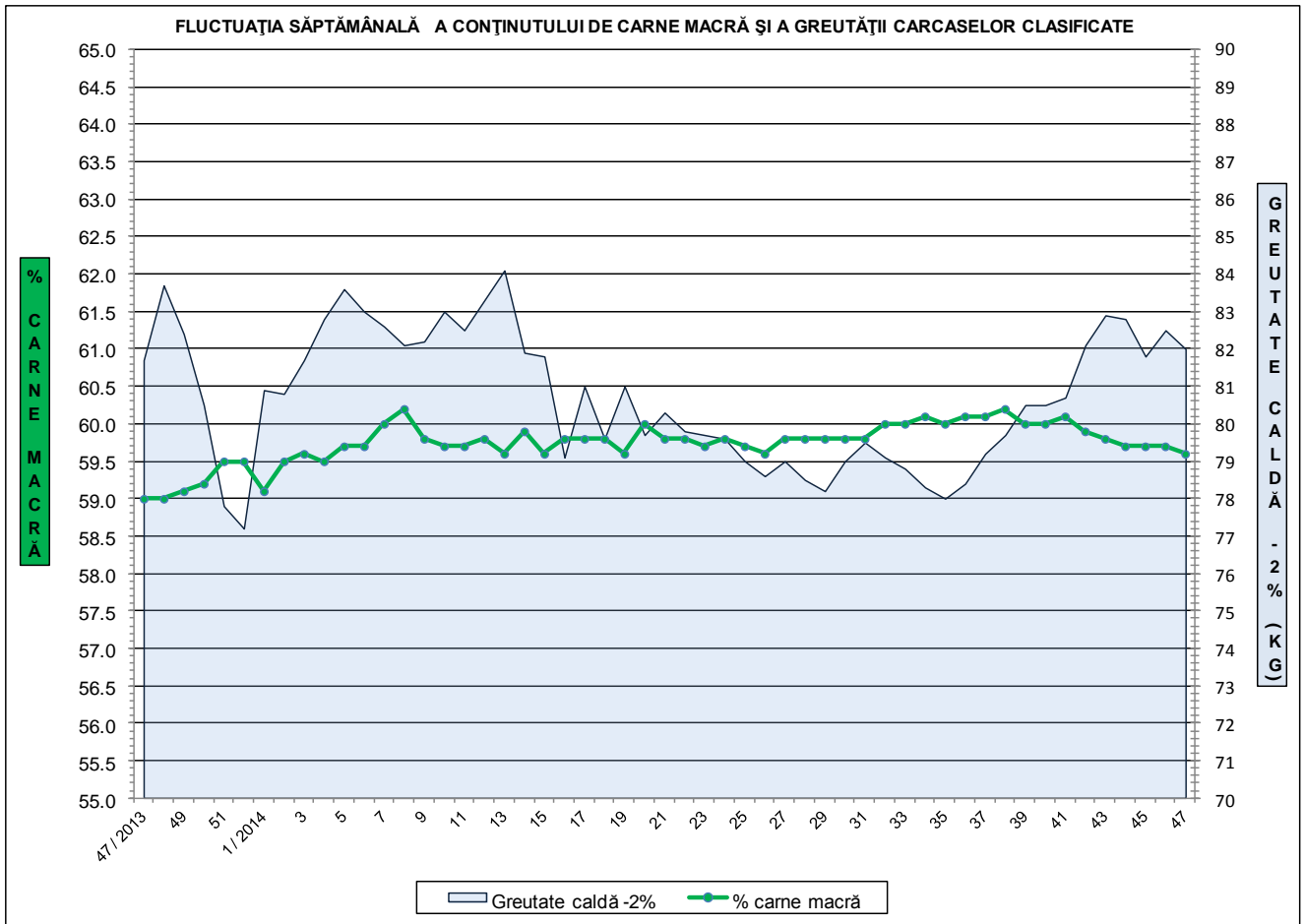


**ÎNCADRAREA ÎN CLASE A CARCASELOR DE PORCINE
CLASIFICATE ÎN SĂPTĂMÂNA 17 - 23 NOIEMBRIE 2014**

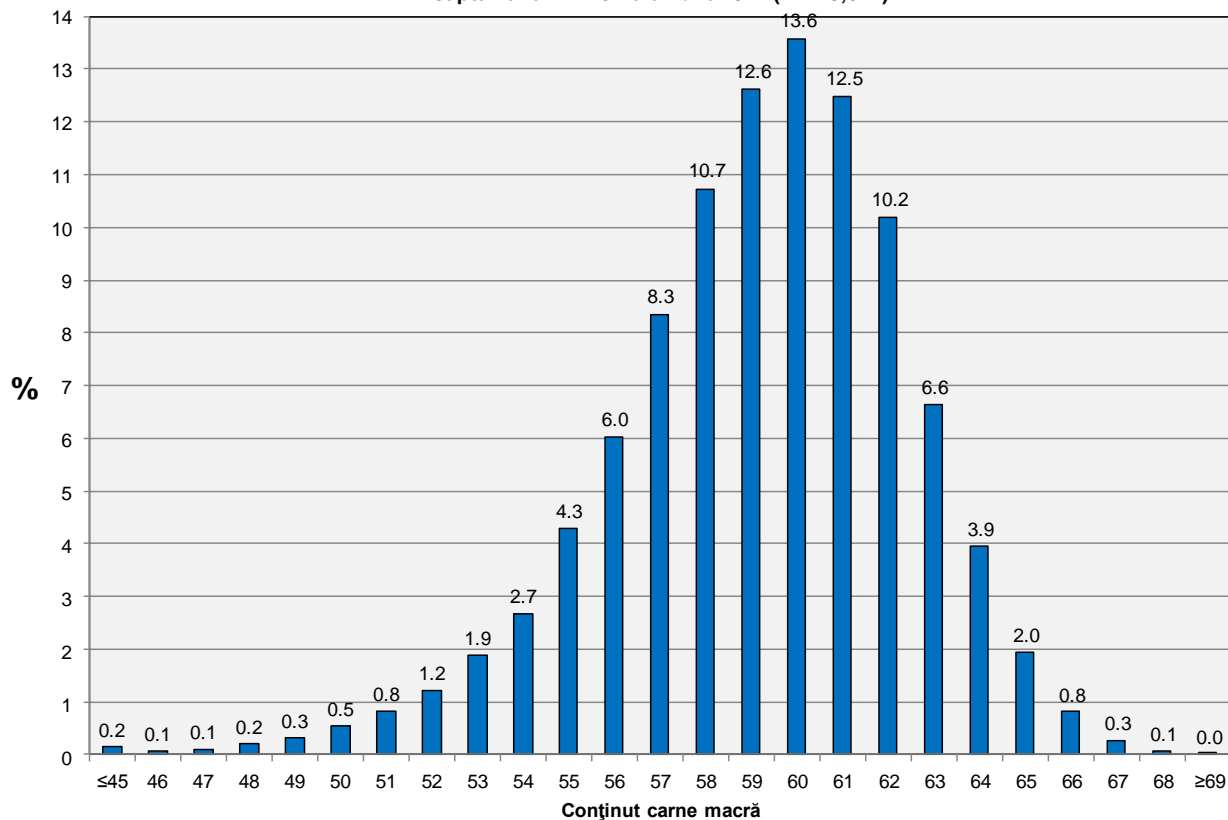
CLASA	% CARNE MACRĂ	NUMĂR CARCASE	% DIN TOTAL	% CARNE MACRĂ	GREUTATE CALDĂ - 2% (KG)
S	≥ 60	39,779	49.96	62.2	80.2
E	55 - 59.9	33,452	42.01	58.0	83.1
U	50 - 54.9	5,701	7.16	53.2	87.0
R	45 - 49.9	616	0.77	48.3	91.6
O	40 - 44.9	64	0.08	43.3	90.7
P	< 40	10	0.01	36.8	93.8
TOTAL		79,622	100.00	59.6	82.0

EVOLUȚIA SĂPTĂMÂNALĂ A GREUTĂȚII CARCASELOR CLASIFICATE

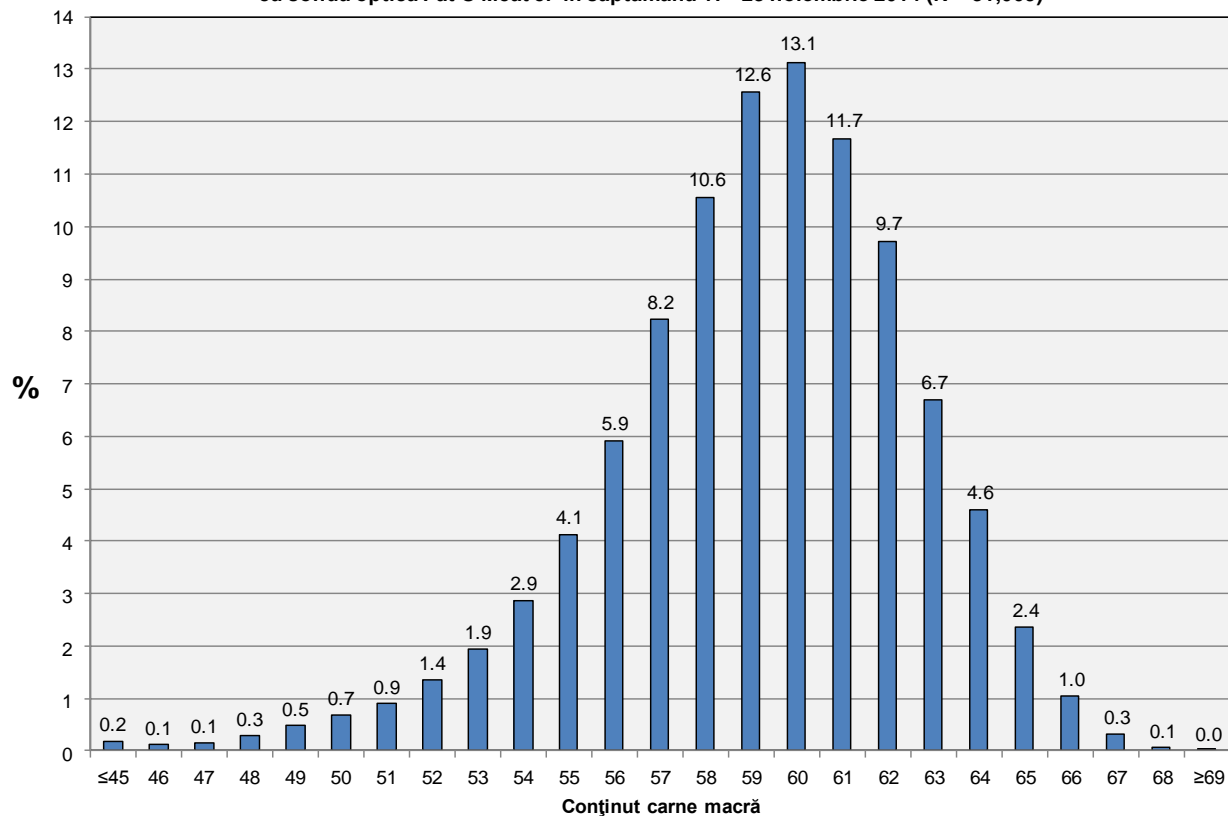




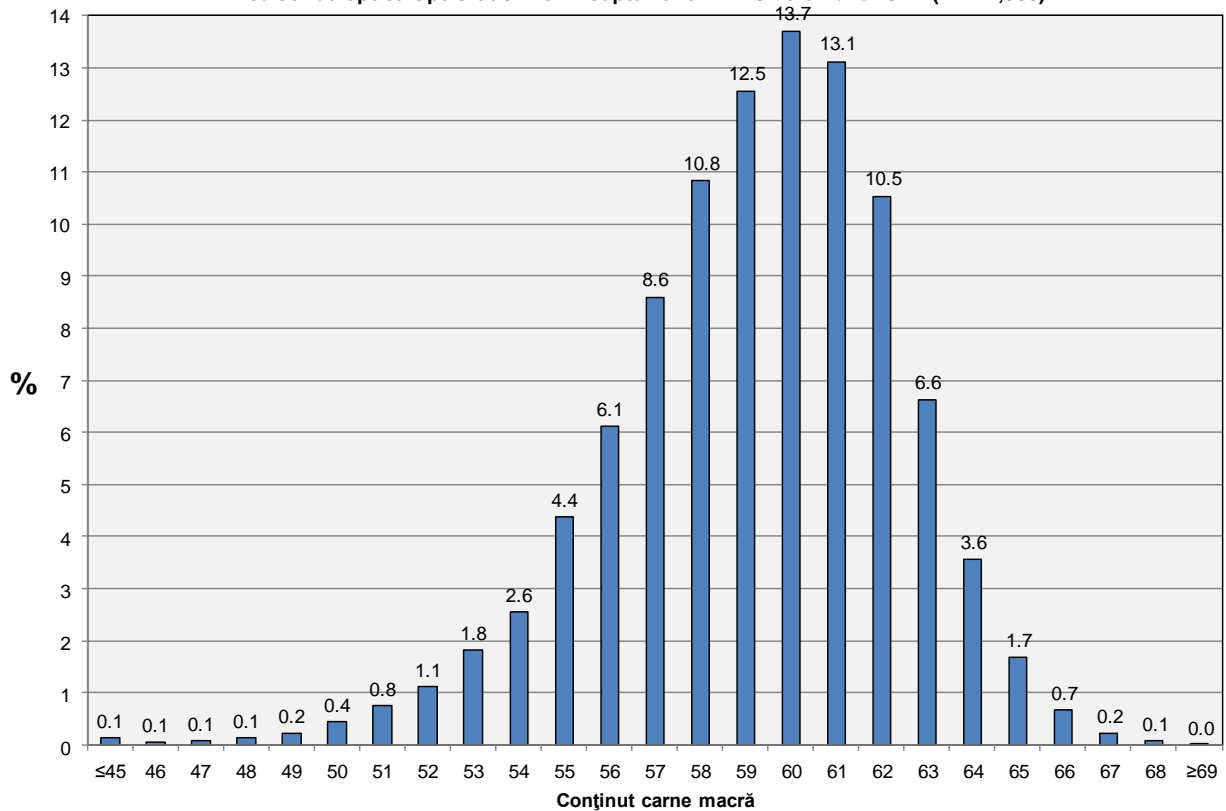
**Distribuția conținutului de carne macră a carcaselor clasificate în România
în săptămâna 17 - 23 noiembrie 2014 (N = 79,622)**



**Distribuția conținutului de carne macră a carcaselor clasificate în România cu echipamentul
cu sondă optică Fat O Meat'er în săptămâna 17 - 23 noiembrie 2014 (N = 31,069)**



Distribuția conținutului de carne macră a carcaselor clasificate în România cu echipamentul cu sondă optică OptiGrade-Pro în săptămâna 17 - 23 noiembrie 2014 (N = 44,066)



Distribuția conținutului de carne macră a carcaselor clasificate în România cu metoda ZP în săptămâna 17 - 23 noiembrie 2014 (N = 4,487)

