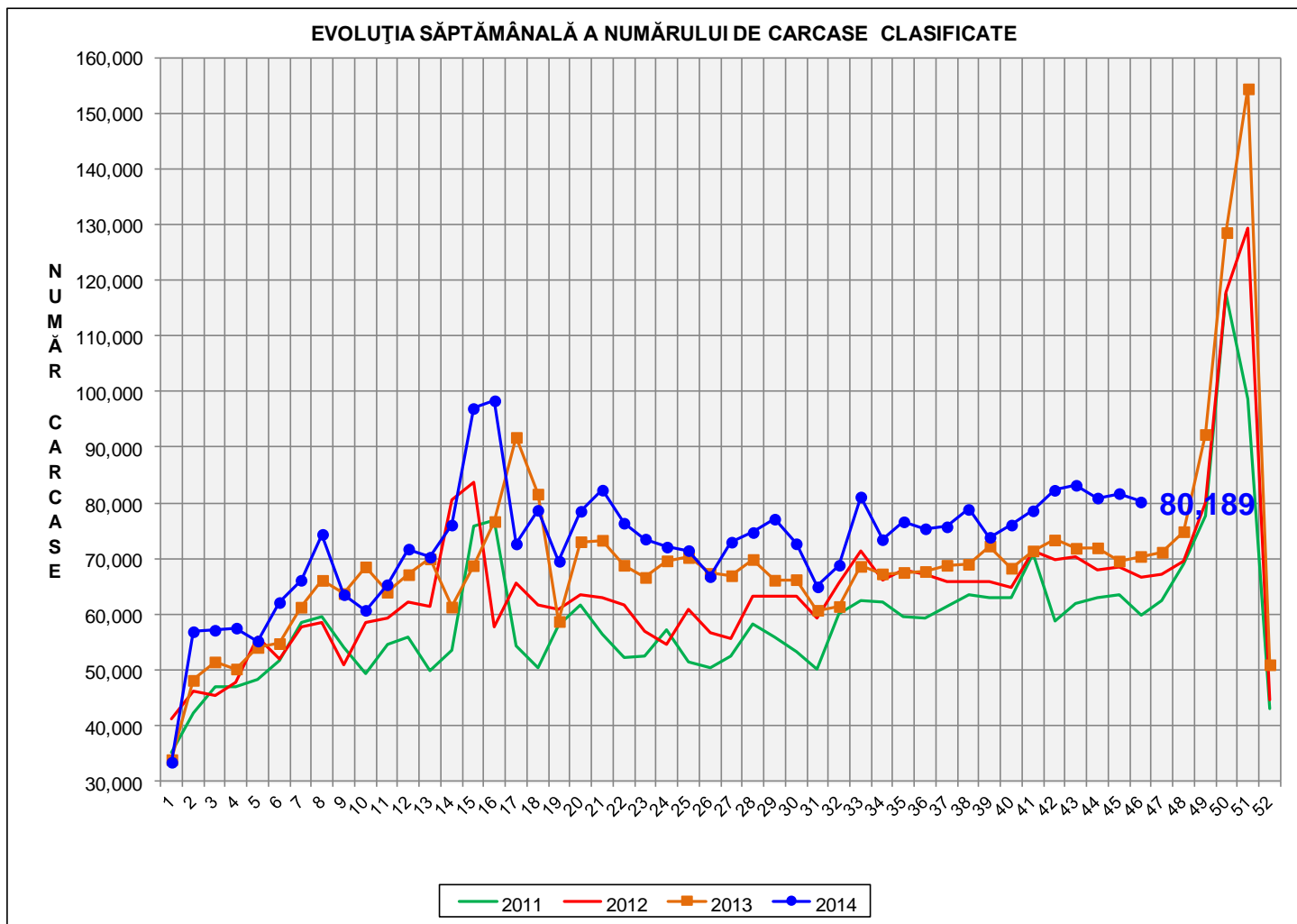




Rezultatele clasificării carcaselor de porcine

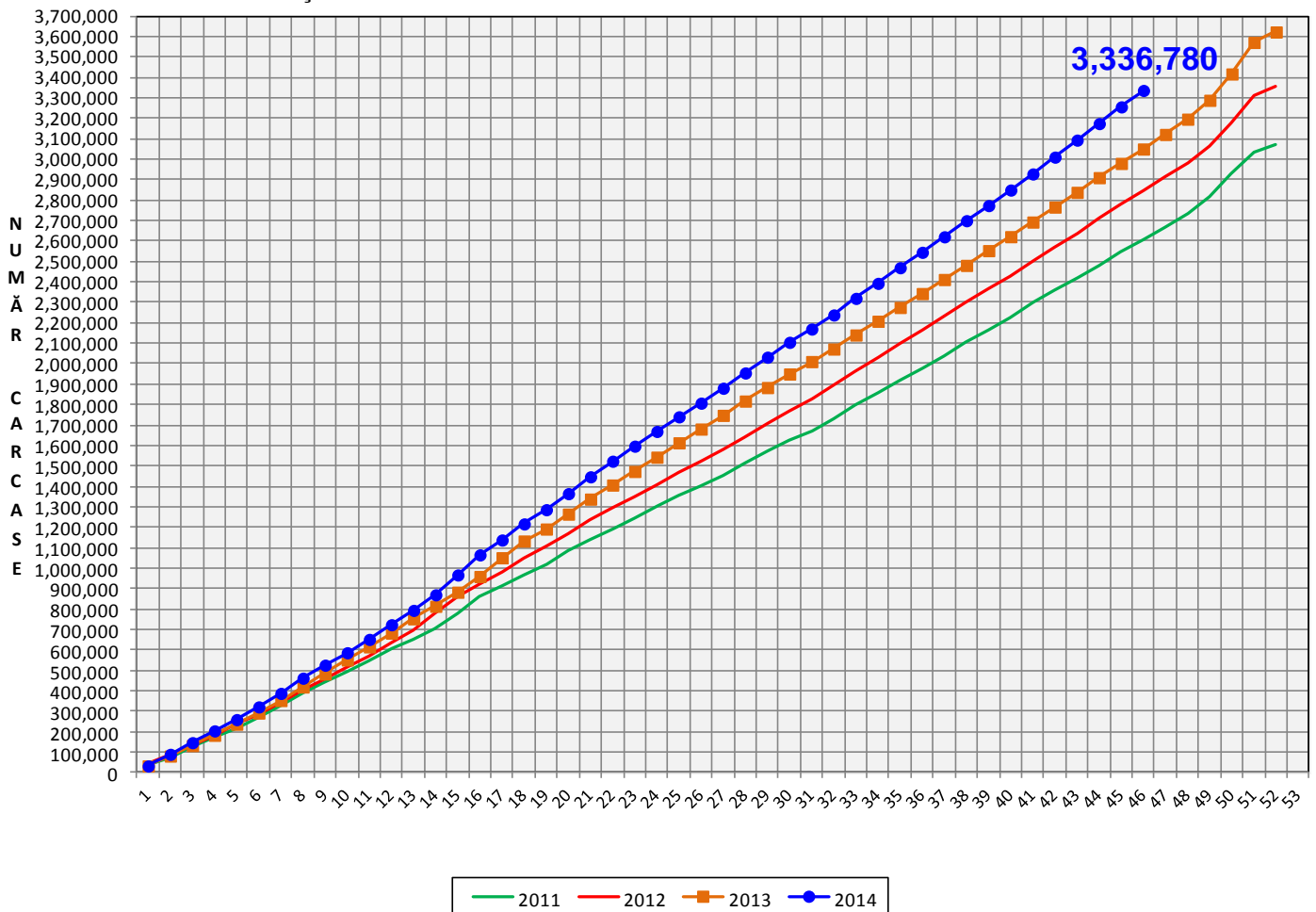
Săptămâna 46 (10 - 16 noiembrie 2014)



S46 / S45	S46 2014/ S46 2013
-1.9%	13.9%



EVOLUȚIA SĂPTĂMÂNALĂ CUMULATIVĂ A NUMĂRULUI DE CARCASE CLASIFICATE

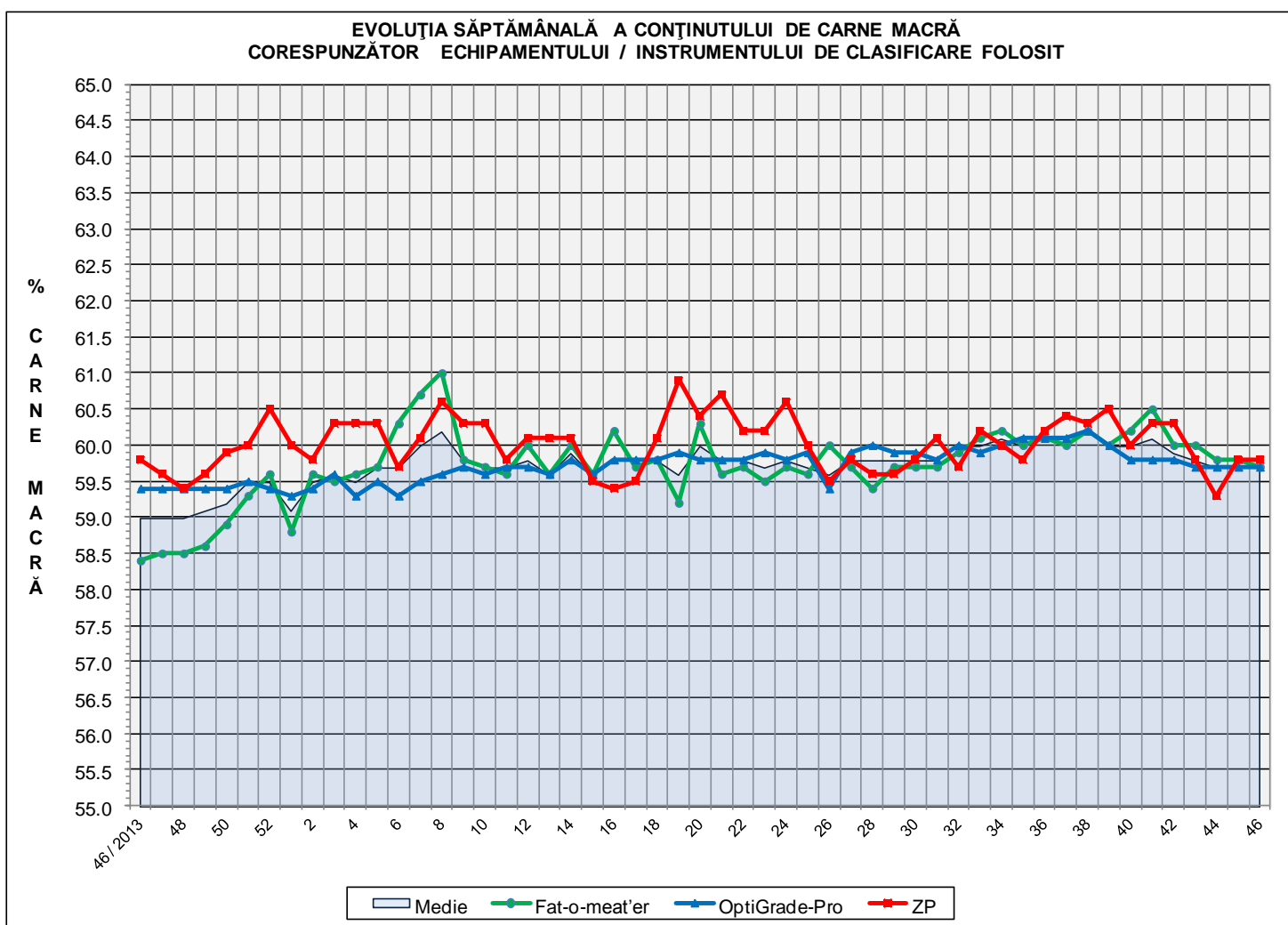


S46 2014/
S46 2013

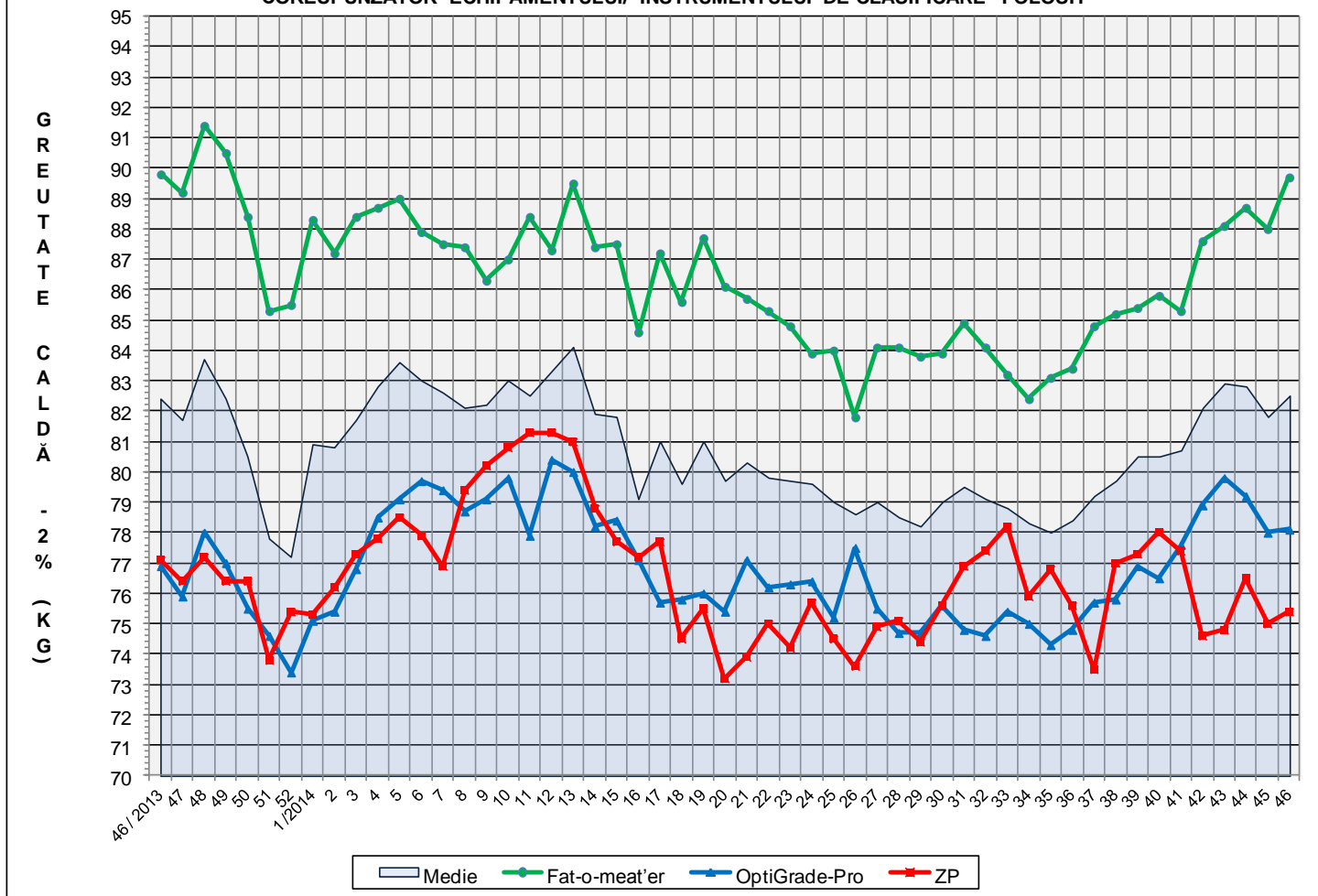
9.4%

Numărul de carcase clasificate în săptămâna 10 - 16 noiembrie 2014 în funcție de echipamentul / instrumentul folosit

Metoda	Echipament / instrument	Număr carcase	% din total carcase
Sondă Optică	Fat-o-meat'er	31,309	39.04%
	OptiGrade-Pro	44,350	55.31%
ZP	Rigla	4,530	5.65%
TOTAL		80,189	100.00%



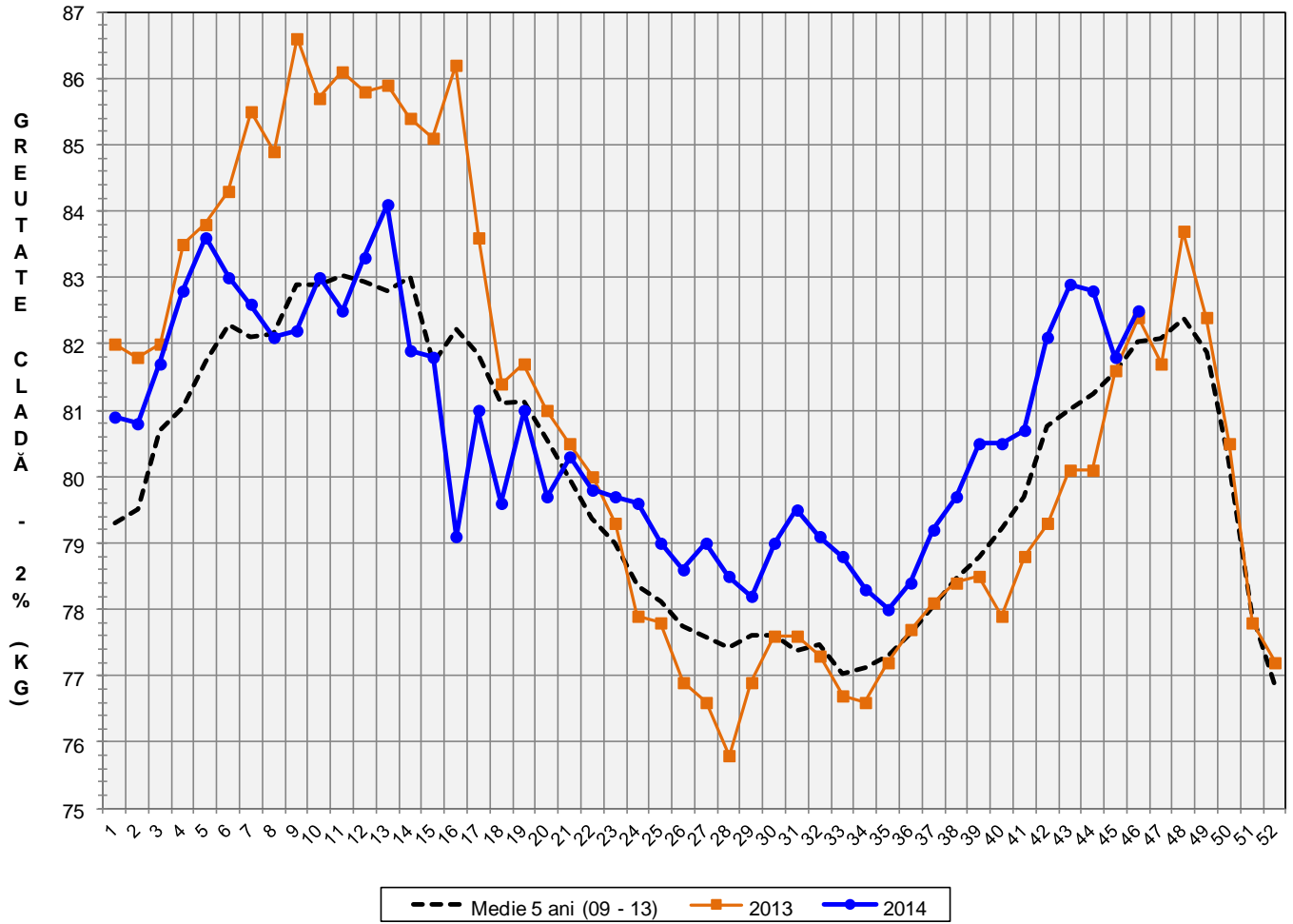
**EVOLUȚIA SĂPTĂMÂNALĂ A GREUTĂȚII CARCASELOR
CORESPUNZĂTOR ECHIPAMENTULUI/ INSTRUMENTULUI DE CLASIFICARE FOLOSIT**

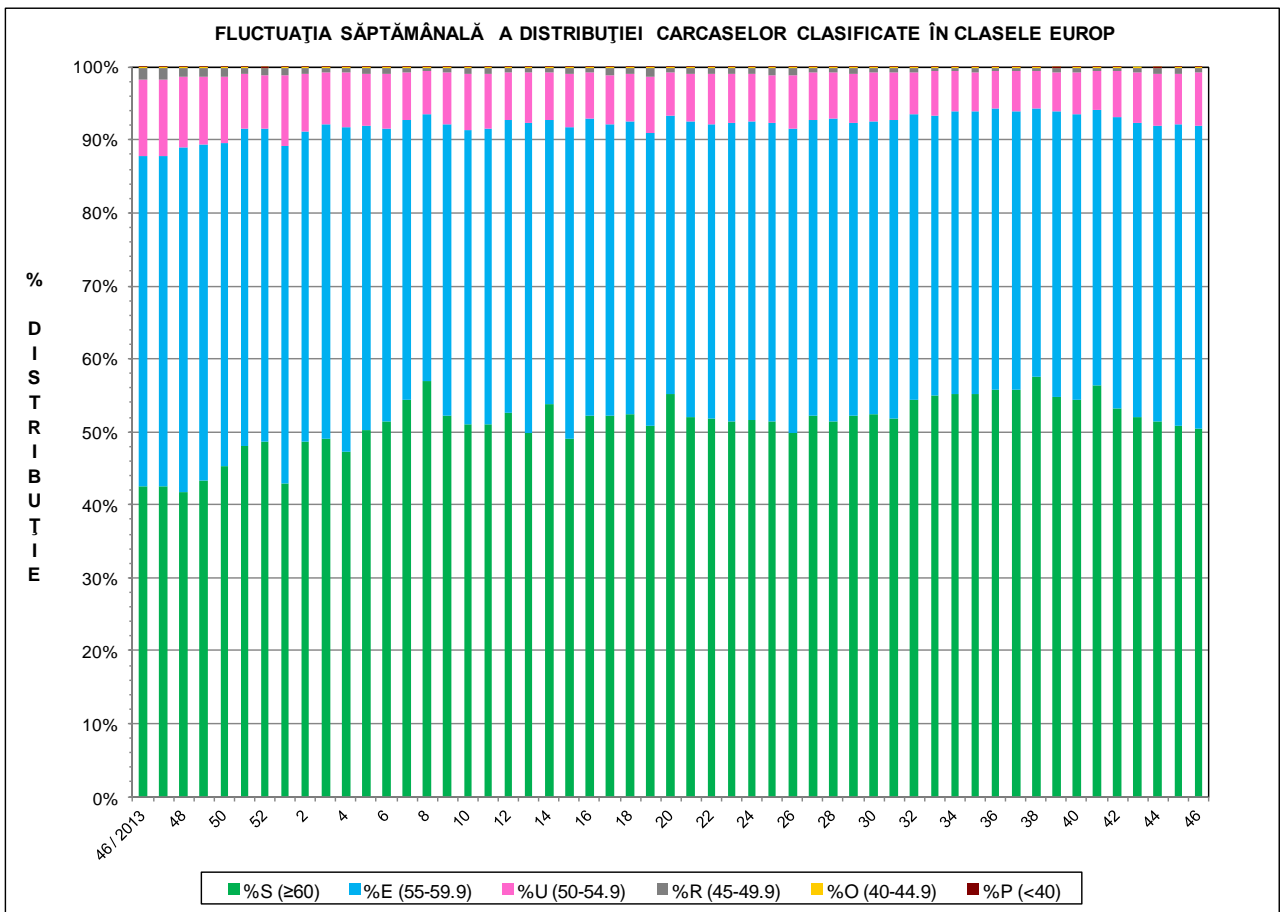
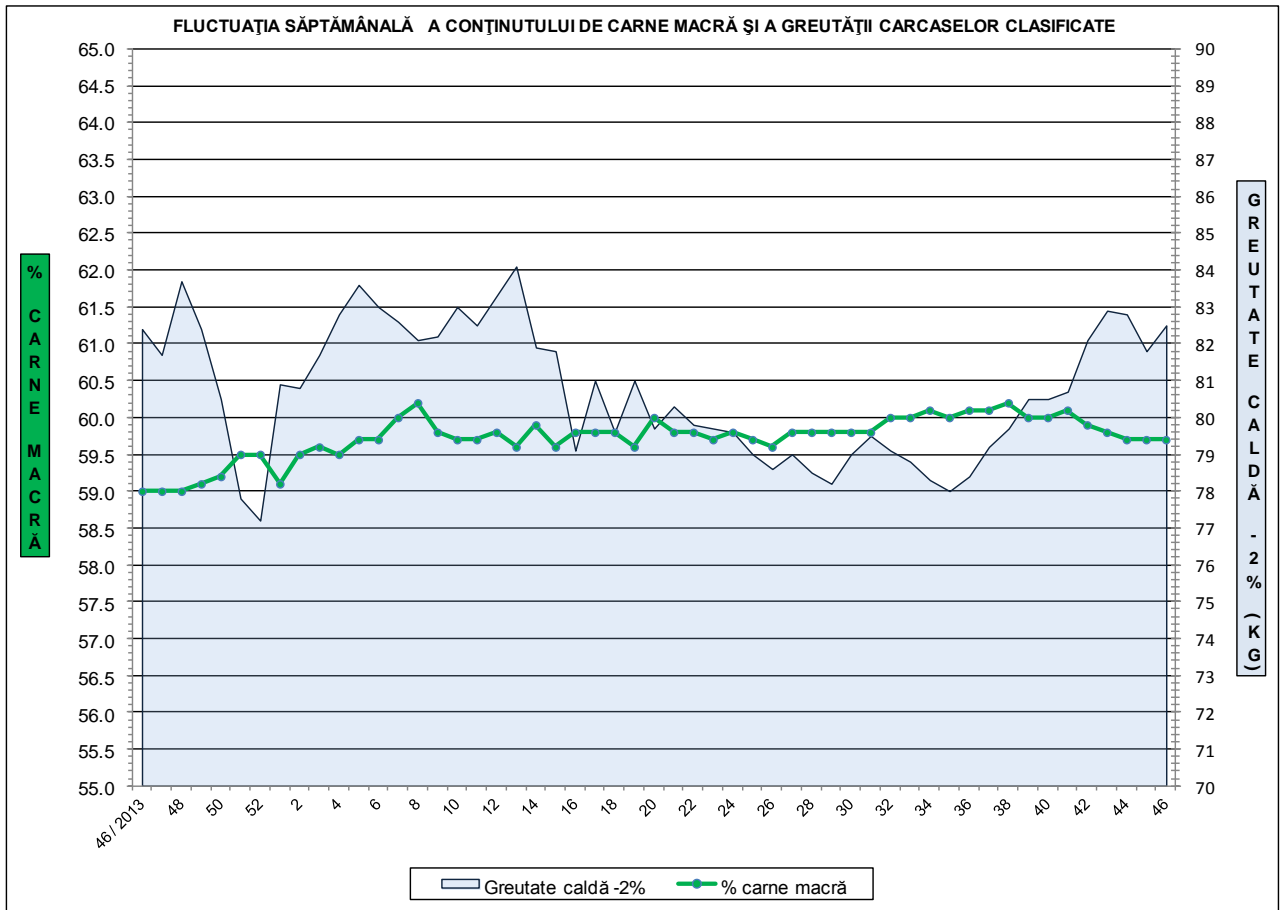


**ÎNCADRAREA ÎN CLASE A CARCASELOR DE PORCINE
CLASIFICATE ÎN SĂPTĂMÂNA 10 - 16 NOIEMBRIE 2014**

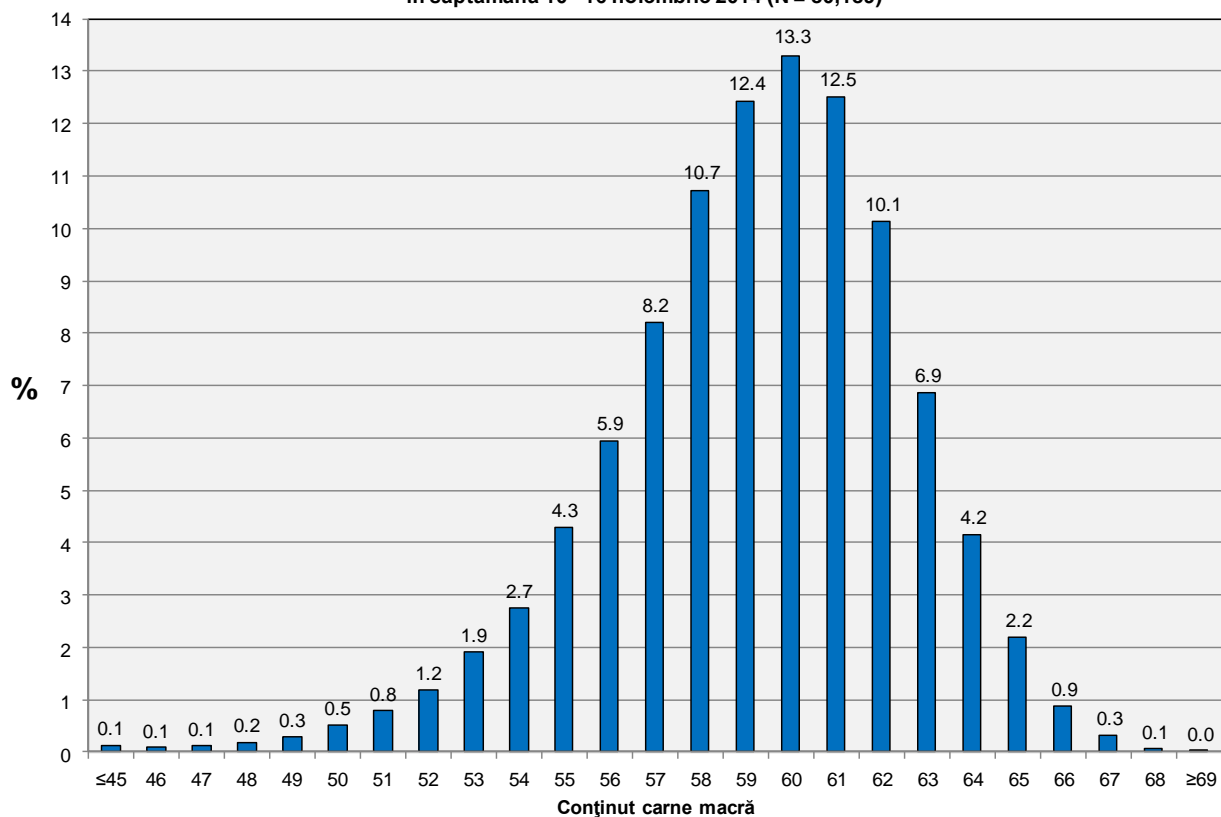
CLASA	% CARNE MACRĂ	NUMĂR CARCASE	% DIN TOTAL	% CARNE MACRĂ	GREUTATE CALDĂ - 2% (KG)
S	≥ 60	40,448	50.44	62.2	80.7
E	55 - 59.9	33,332	41.57	58.0	83.4
U	50 - 54.9	5,746	7.17	53.2	88.2
R	45 - 49.9	591	0.74	48.3	93.0
O	40 - 44.9	58	0.07	43.3	94.4
P	< 40	14	0.02	37.1	84.1
TOTAL		80,189	100.00	59.7	82.5

EVOLUȚIA SĂPTĂMÂNALĂ A GREUTĂȚII CARCASELOR CLASIFICATE

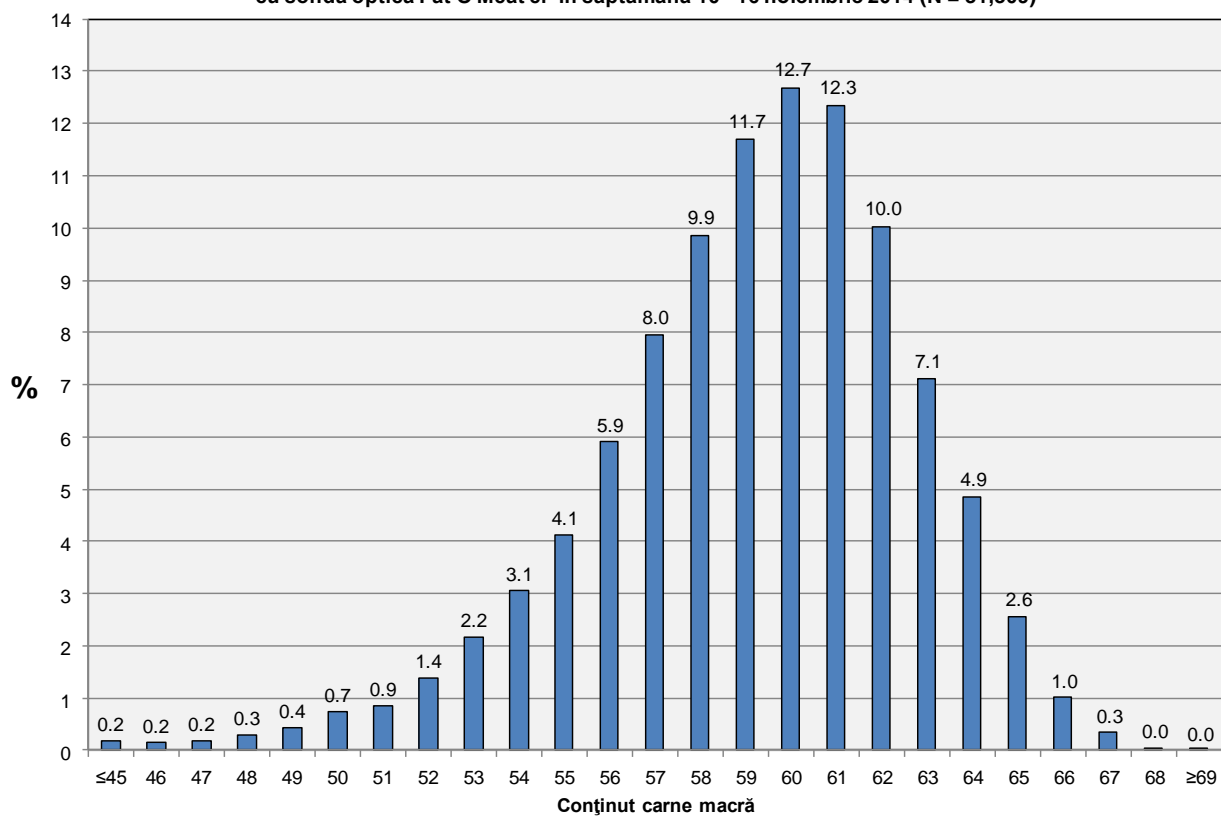




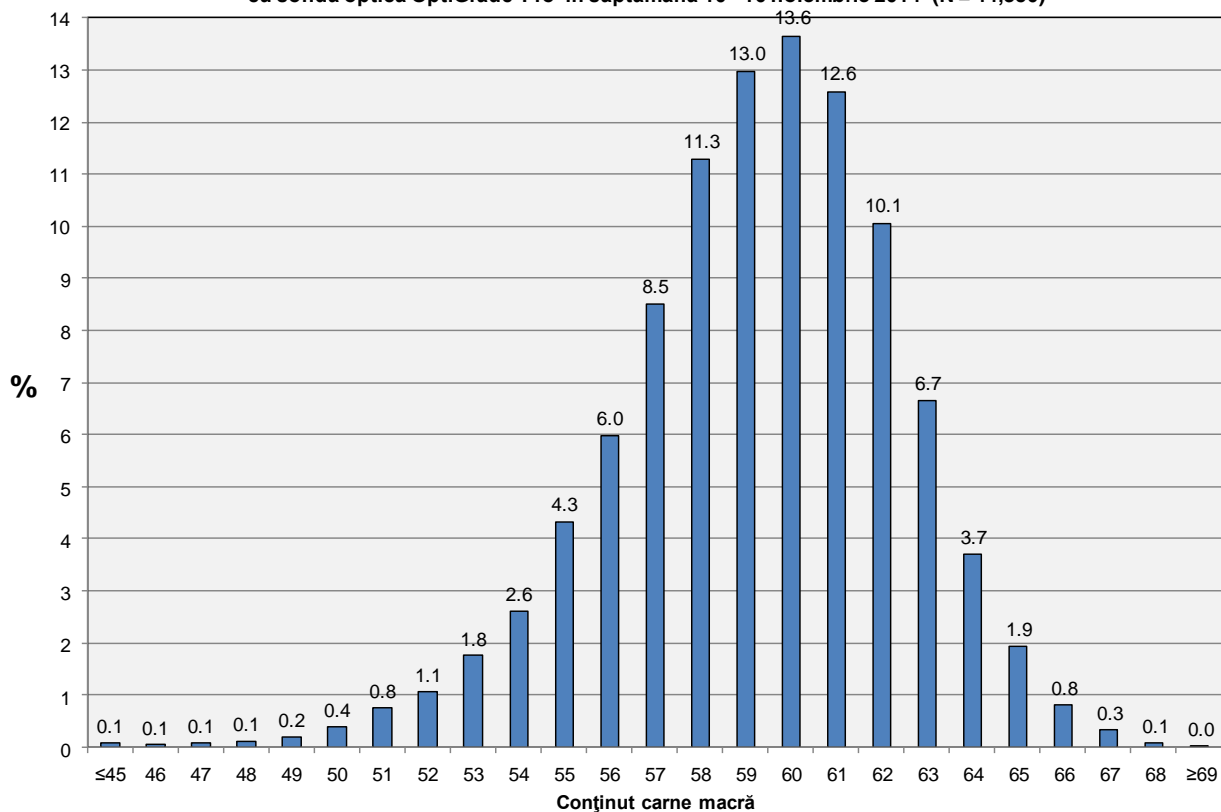
**Distribuția conținutului de carne macră a carcaselor clasificate în România
în săptămâna 10 - 16 noiembrie 2014 (N = 80,189)**



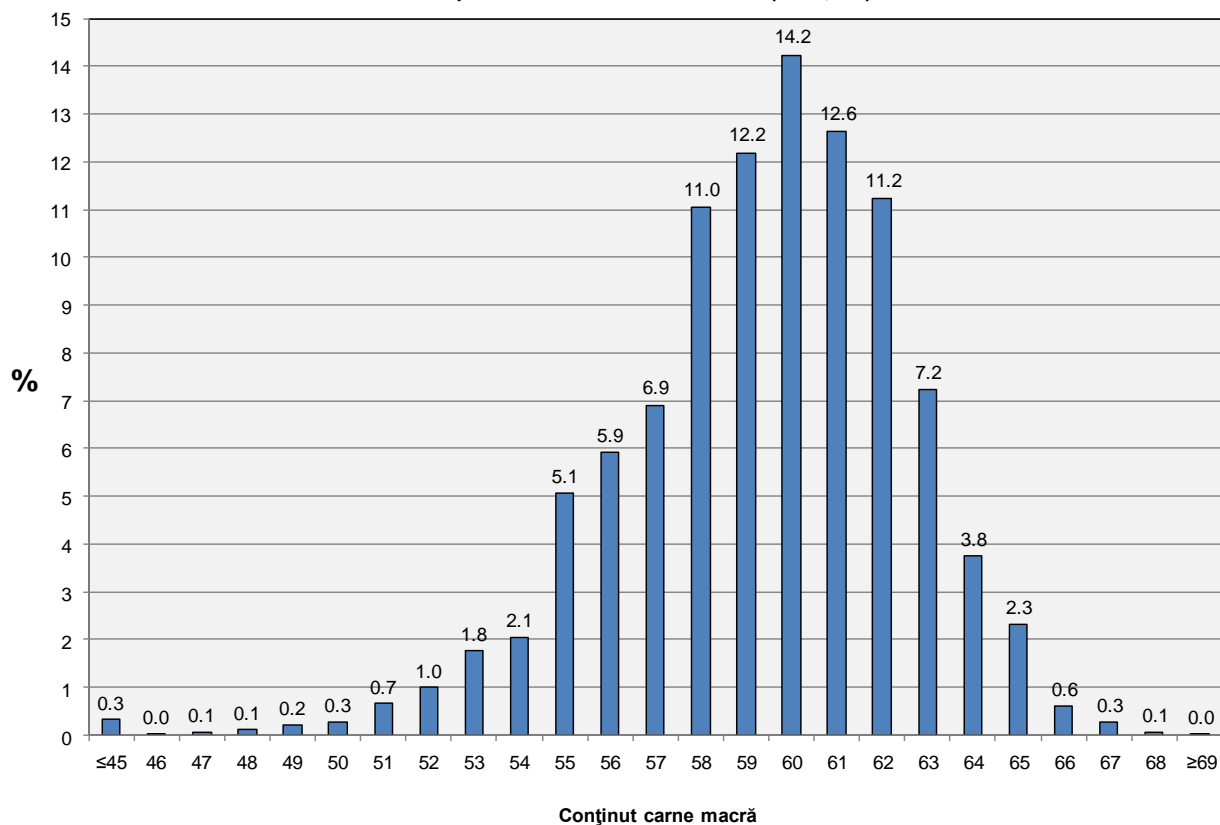
**Distribuția conținutului de carne macră a carcaselor clasificate în România cu echipamentul
cu sondă optică Fat O Meat'er în săptămâna 10 - 16 noiembrie 2014 (N = 31,309)**



Distribuția conținutului de carne macră a carcaselor clasificate în România cu echipamentul cu sondă optică OptiGrade-Pro în săptămâna 10 - 16 noiembrie 2014 (N = 44,350)

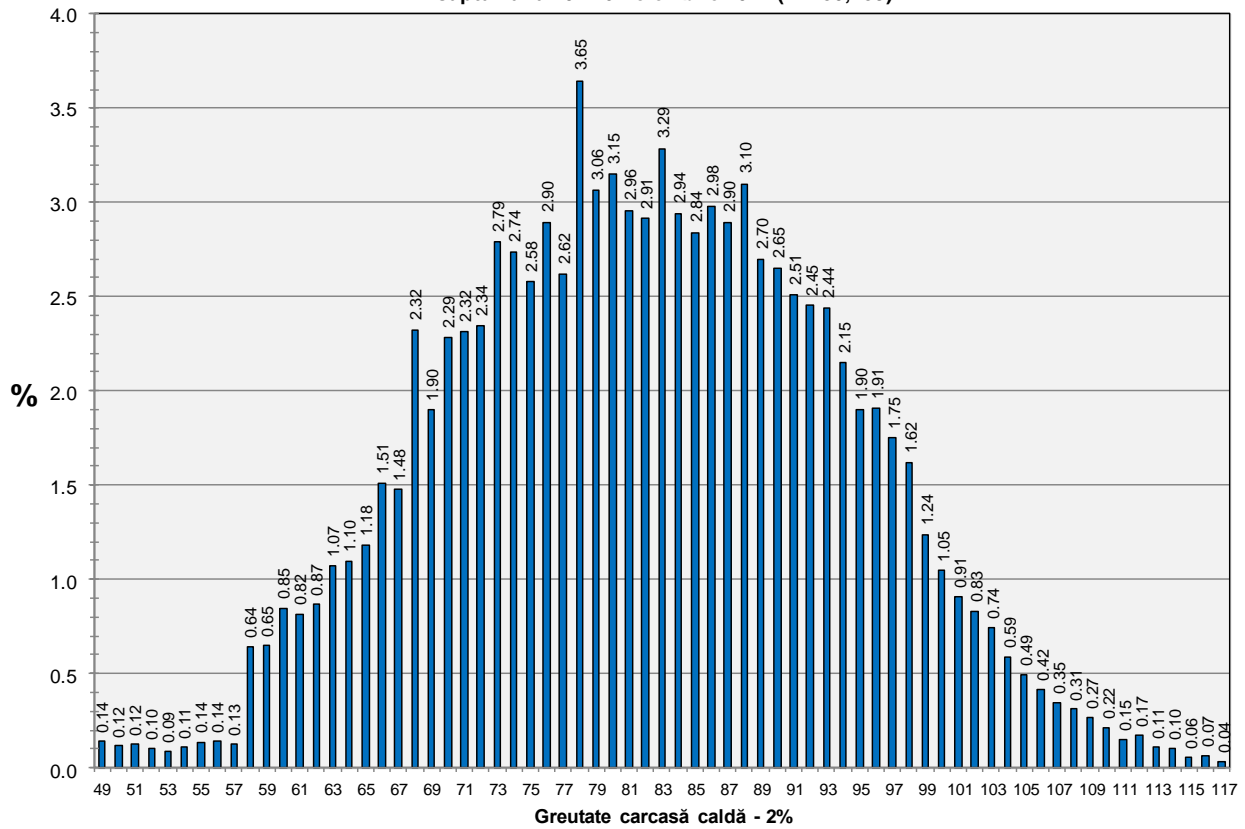


Distribuția conținutului de carne macră a carcaselor clasificate în România cu metoda ZP în săptămâna 10 - 16 noiembrie 2014 (N = 4,530)





**Distribuția greutății carcaselor clasificate în România
în săptămâna 10 - 16 noiembrie 2014 (N = 80,189)**



**Distribuția greutății carcaselor clasificate în România cu echipamentul cu sondă optică Fat-O-Meater
în săptămâna 10 - 16 noiembrie 2014 (N = 31,309)**

