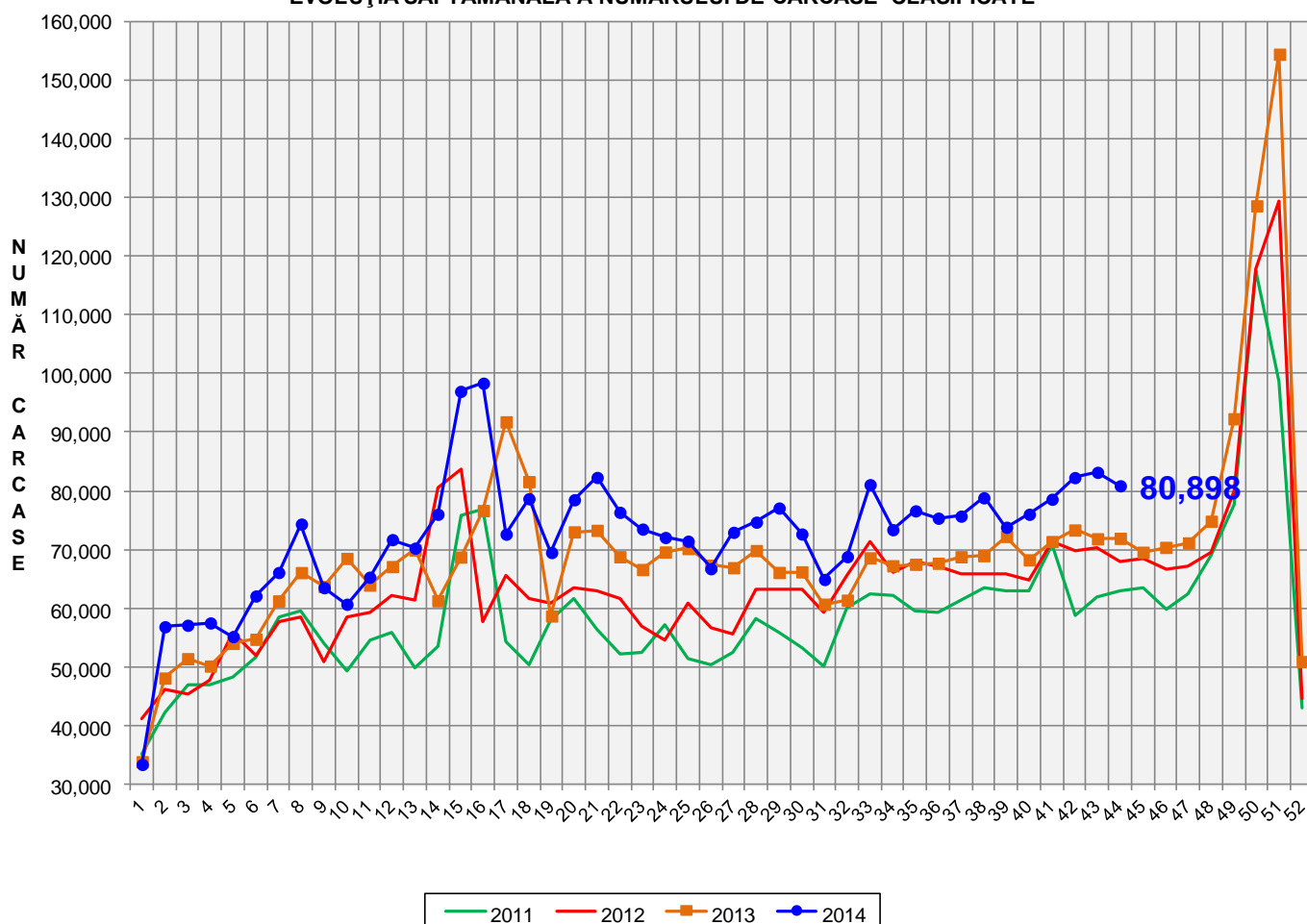


Rezultatele clasificării carcaselor de porcine

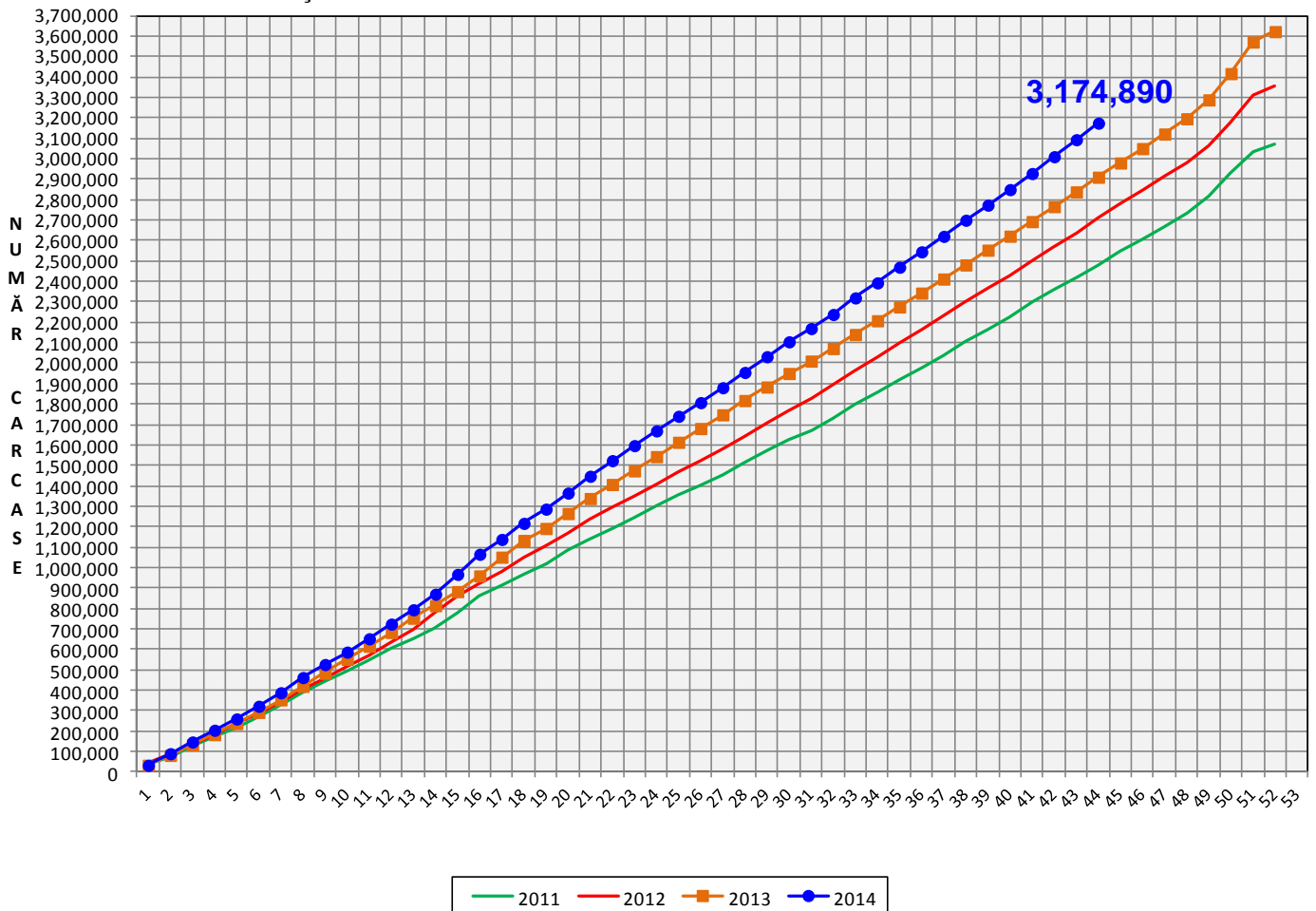
Săptămâna 44 (27 octombrie – 2 noiembrie 2014)

EVOLUȚIA SĂPTĂMÂNALĂ A NUMĂRULUI DE CARCASE CLASIFICATE



S44 / S43	S44 2014/ S44 2013
-2.8%	12.4%

EVOLUȚIA SĂPTĂMÂNALĂ CUMULATIVĂ A NUMĂRULUI DE CARCASE CLASIFICATE

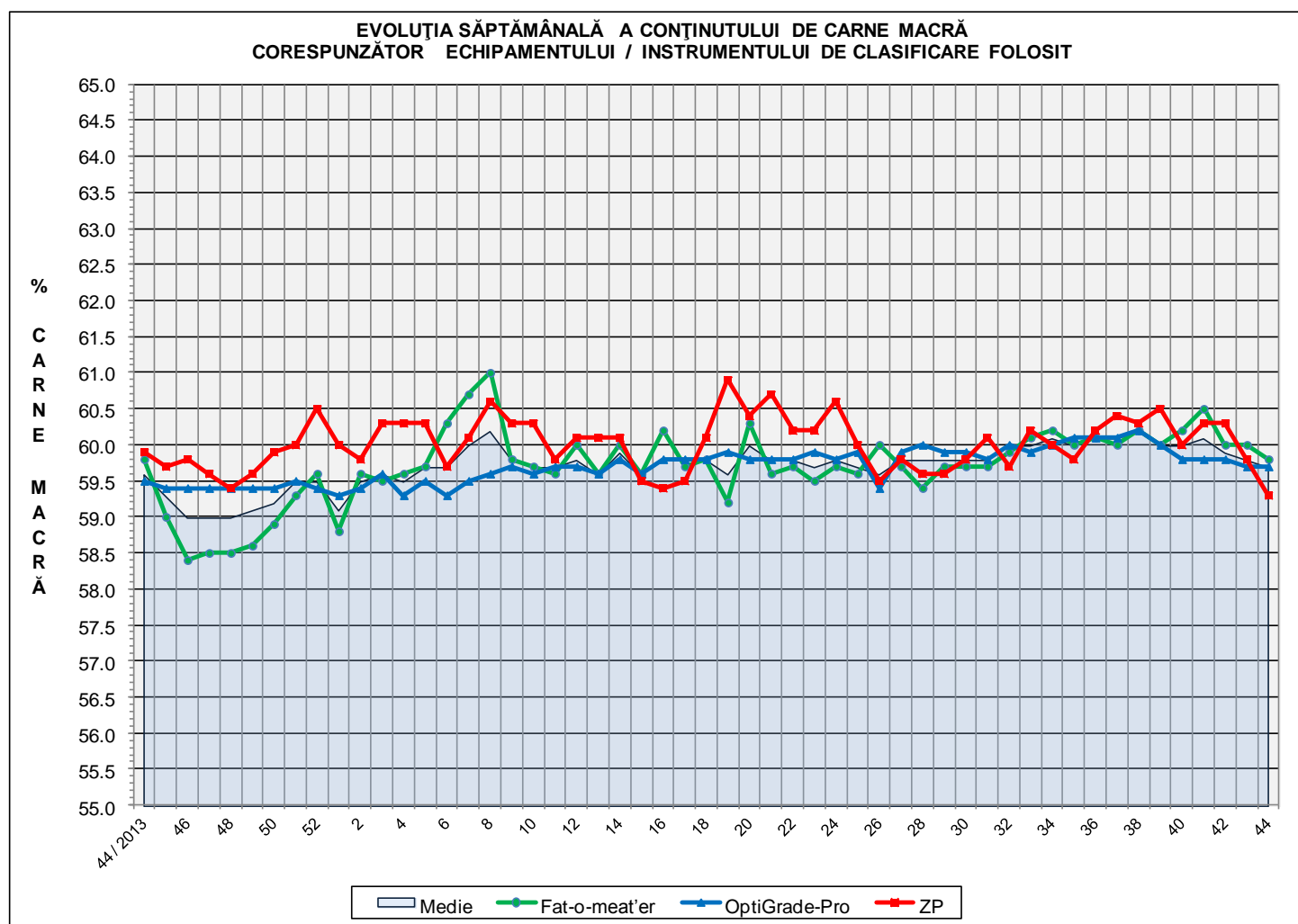


S44 2014/
S44 2013

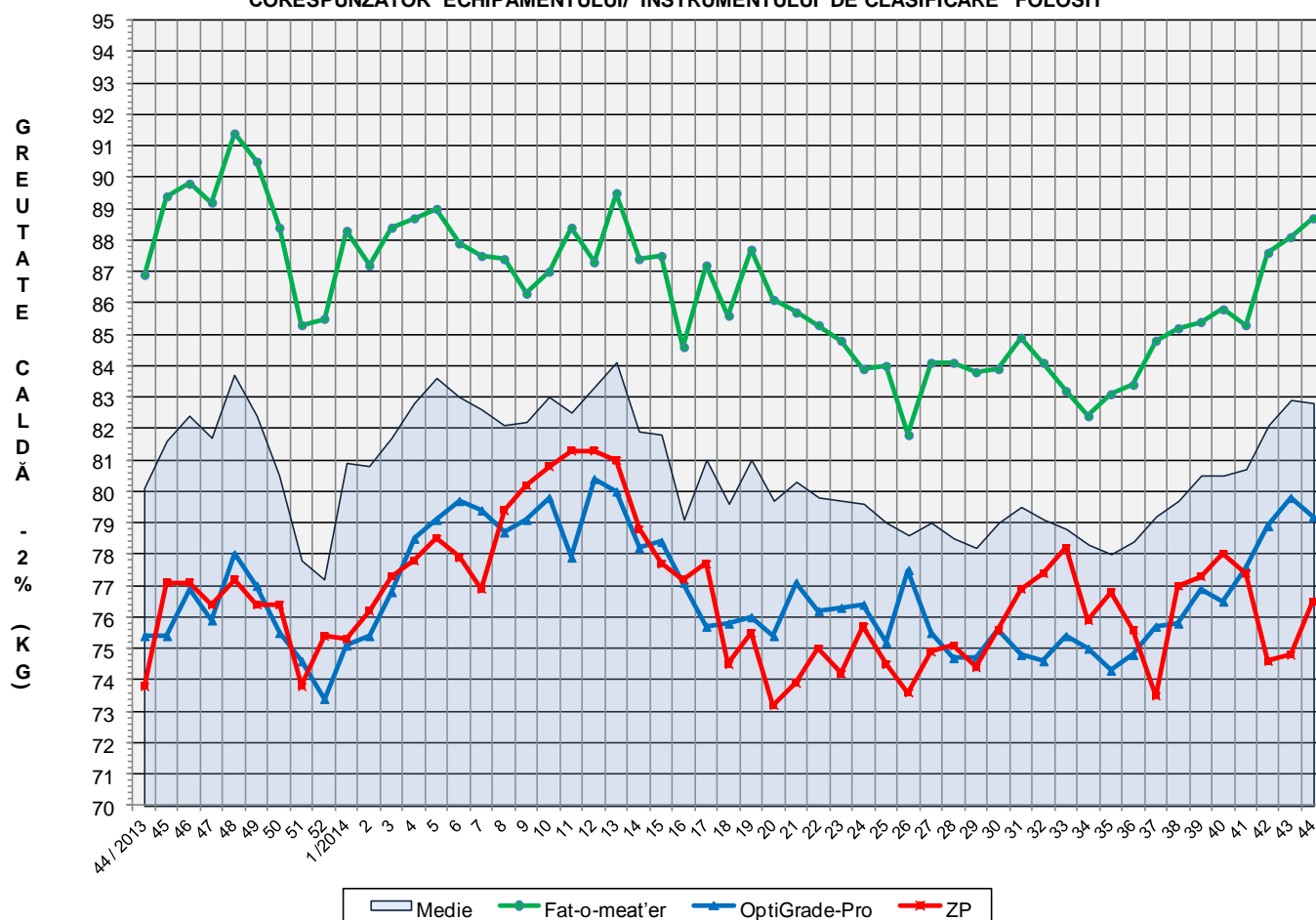
9.1%

Numărul de carcase clasificate în săptămâna 27 octombrie - 2 noiembrie 2014 în funcție de echipamentul / instrumentul folosit

Metoda	Echipament / instrument	Număr carcase	% din total carcase
Sondă Optică	Fat-o-meat'er	32,220	39.83%
	OptiGrade-Pro	43,552	53.84%
ZP	Rigla	5,126	6.34%
TOTAL		80,898	100.00%



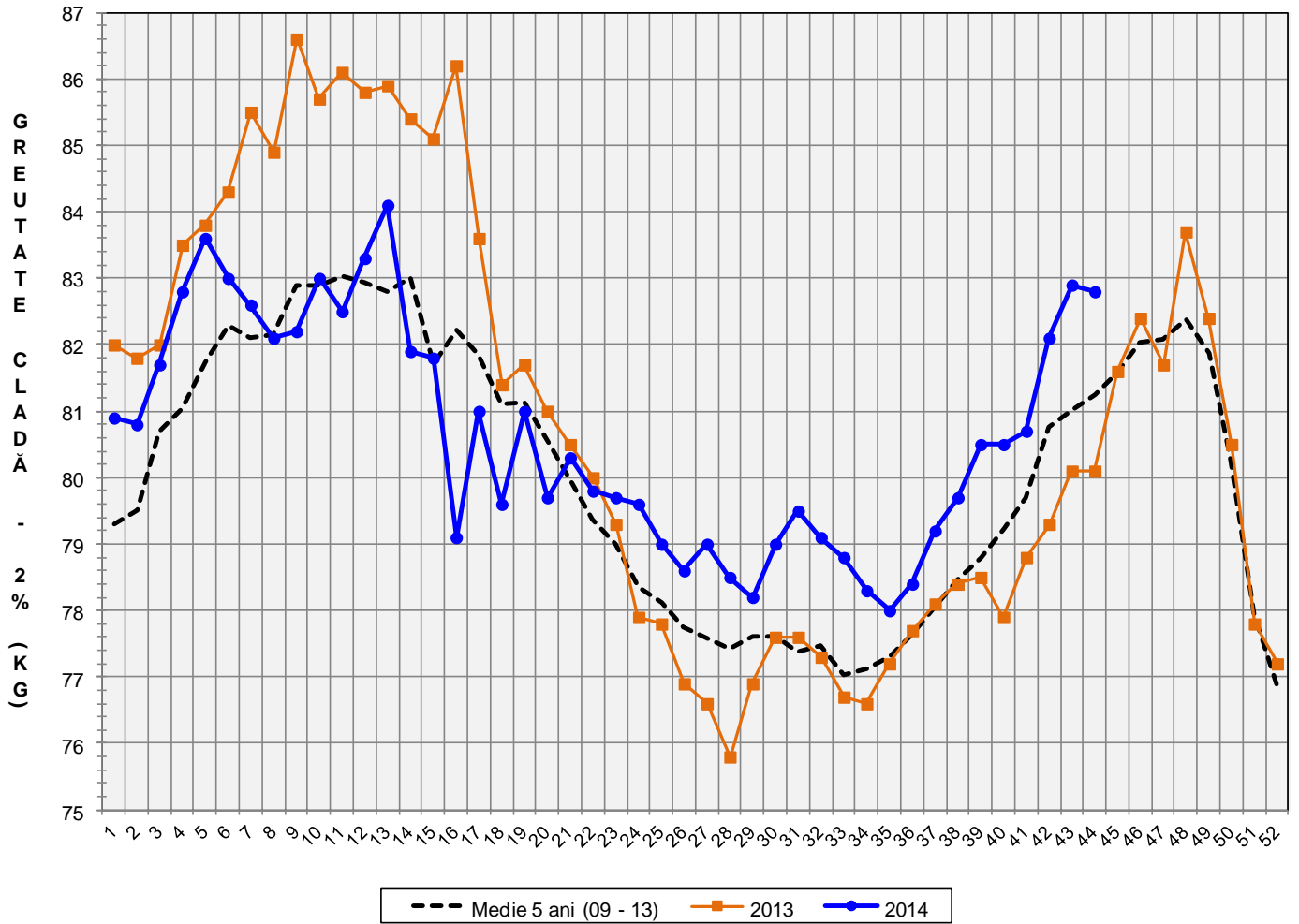
**EVOLUȚIA SĂPTĂMÂNALĂ A GREUTĂȚII CARCASELOR
CORESPUNZĂTOR ECHIPAMENTULUI/ INSTRUMENTULUI DE CLASIFICARE FOLOSIT**

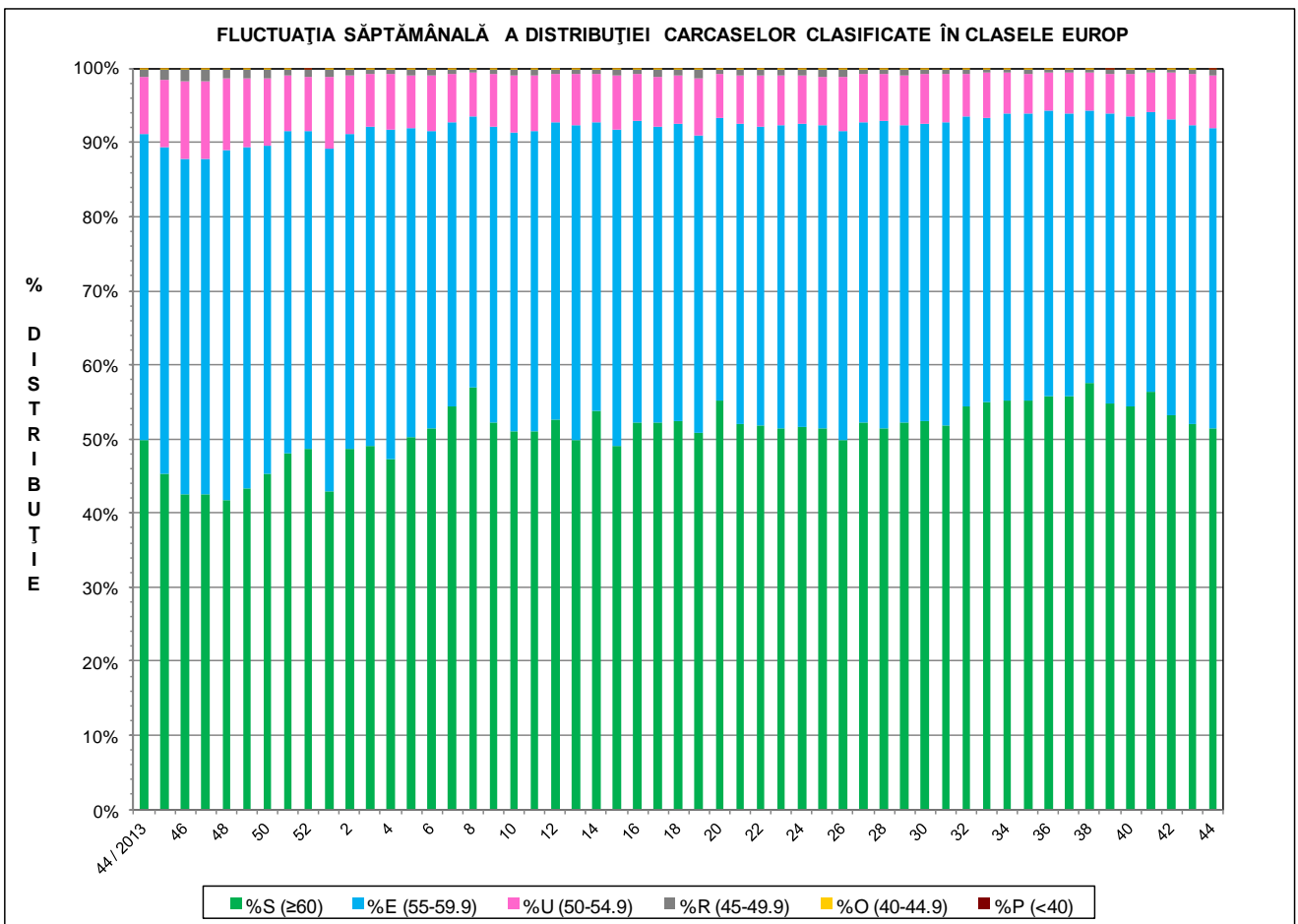
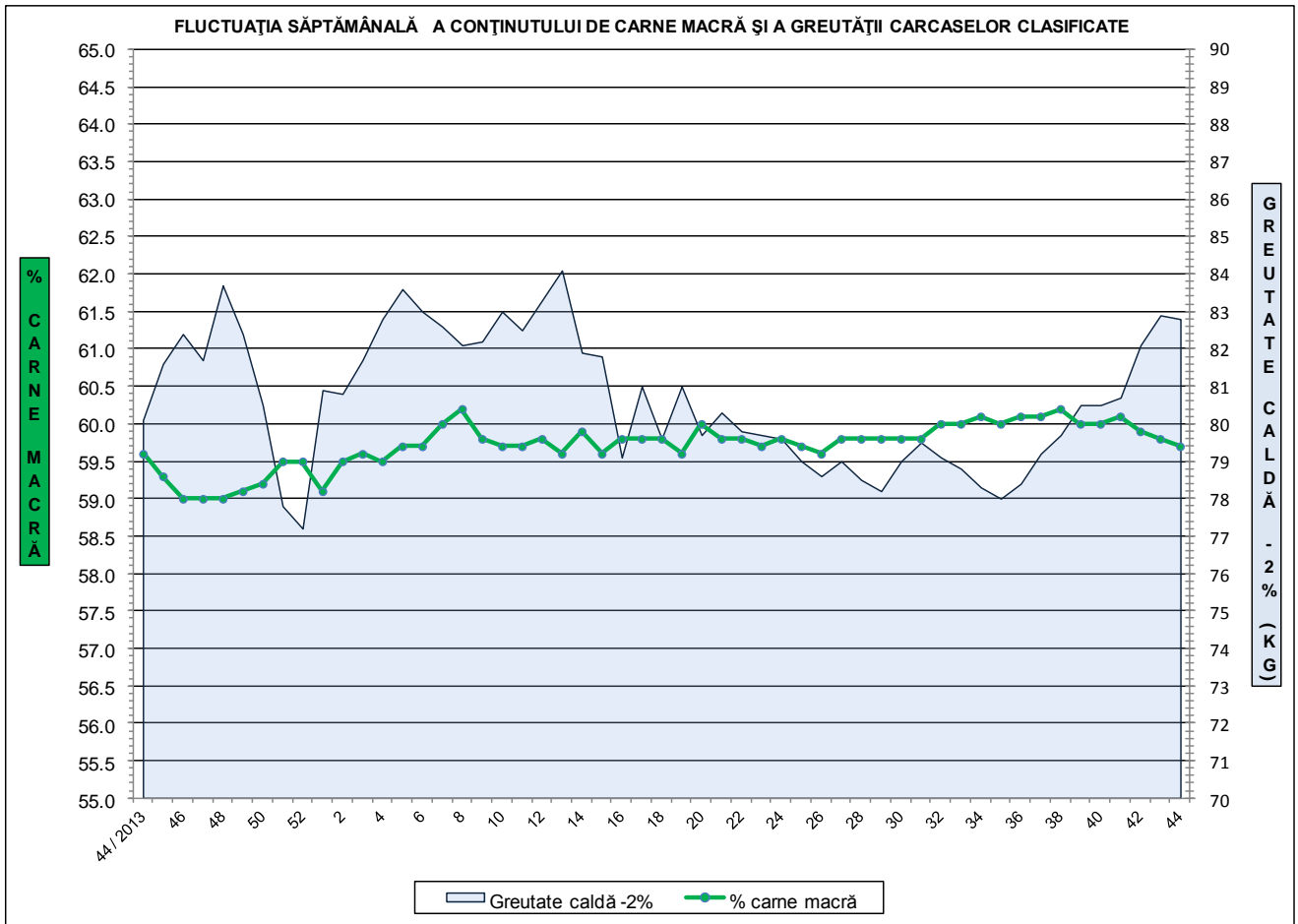


**ÎNCADRAREA ÎN CLASE A CARCASELOR DE PORCINE
CLASIFICATE ÎN SĂPTĂMÂNA 27 OCTOMBRIE - 2 NOIEMBRIE 2014**

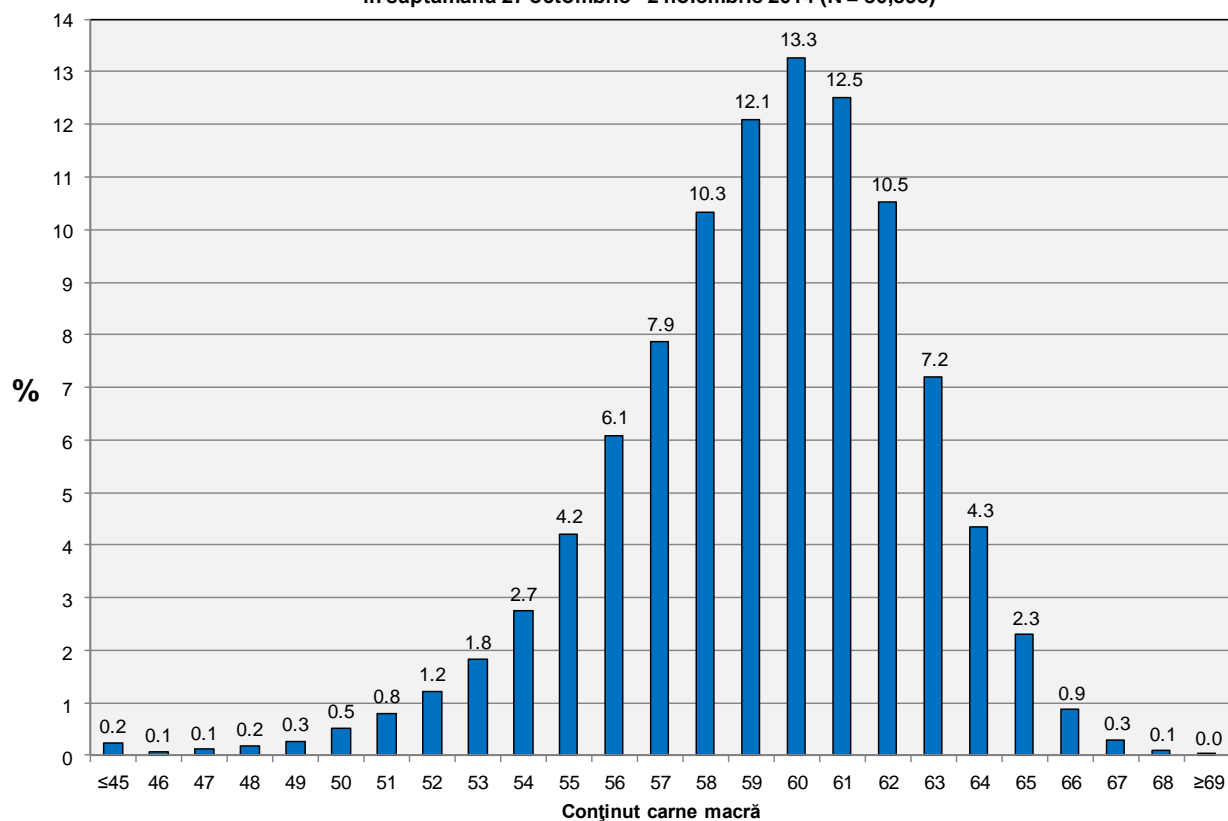
CLASA	% CARNE MACRĂ	NUMĂR CARCASE	% DIN TOTAL	% CARNE MACRĂ	GREUTATE CALDĂ - 2% (KG)
S	≥ 60	41,581	51.40	62.2	81.2
E	55 - 59.9	32,845	40.60	58.0	83.7
U	50 - 54.9	5,764	7.13	53.2	87.2
R	45 - 49.9	549	0.68	48.4	90.8
O	40 - 44.9	56	0.07	43.2	91.8
P	< 40	103	0.13	29.7	101.9
TOTAL		80,898	100.00	59.7	82.8

EVOLUȚIA SĂPTĂMÂNĂLĂ A GREUȚĂII CARCASELOR CLASIFICATE

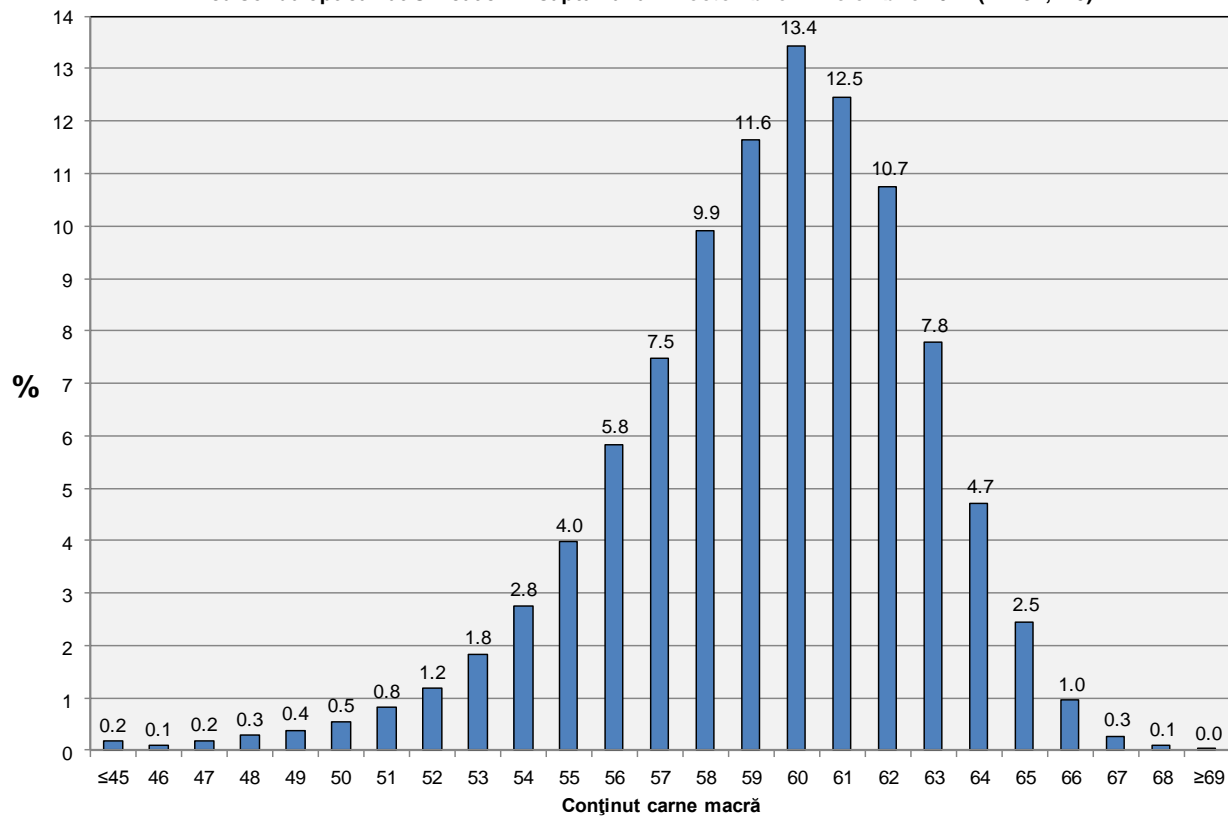




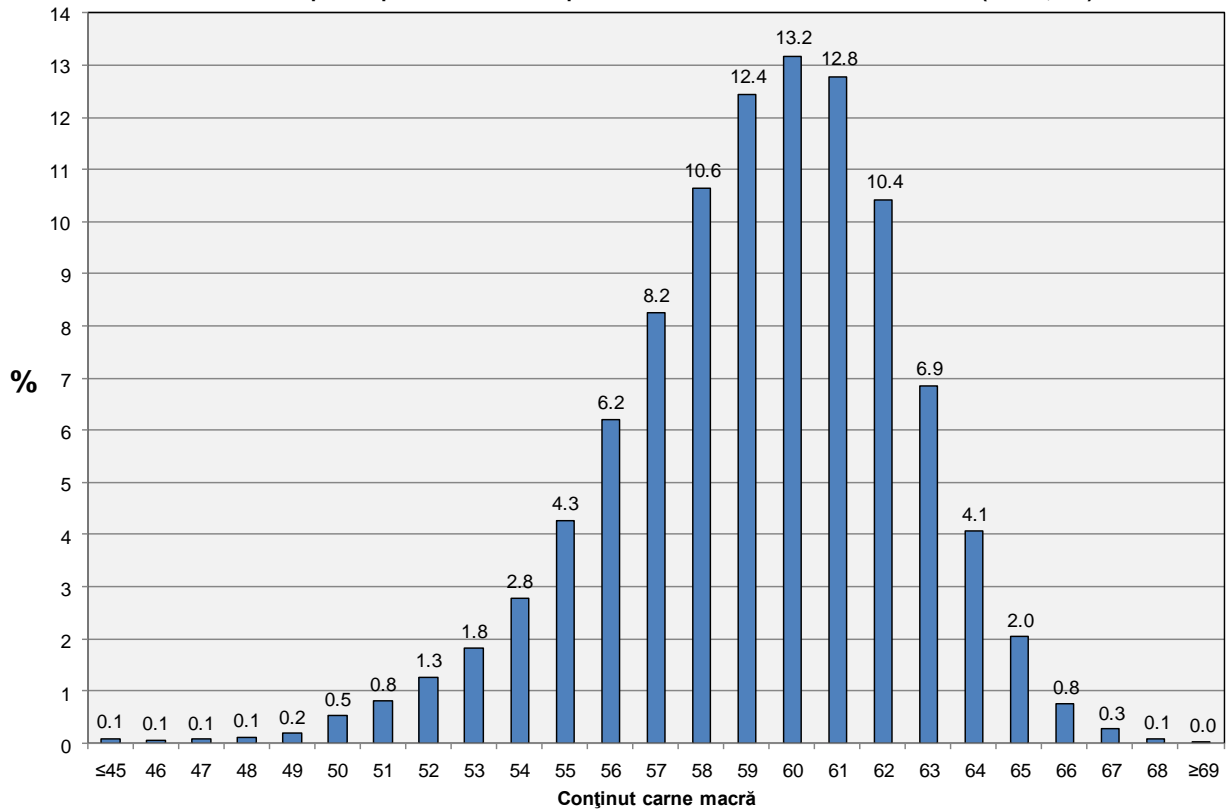
**Distribuția conținutului de carne macră a carcaselor clasificate în România
în săptămâna 27 octombrie - 2 noiembrie 2014 (N = 80,898)**



**Distribuția conținutului de carne macră a carcaselor clasificate în România cu echipamentul
cu sondă optică Fat O Meat'er în săptămâna 27 octombrie - 2 noiembrie 2014 (N = 32,220)**



Distribuția conținutului de carne macră a carcaselor clasificate în România cu echipamentul cu sondă optică OptiGrade-Pro în săptămâna 27 octombrie - 2 noiembrie 2014 (N = 43,552)



Distribuția conținutului de carne macră a carcaselor clasificate în România cu metoda ZP în săptămâna 27 octombrie - 2 noiembrie 2014 (N = 5,126)

