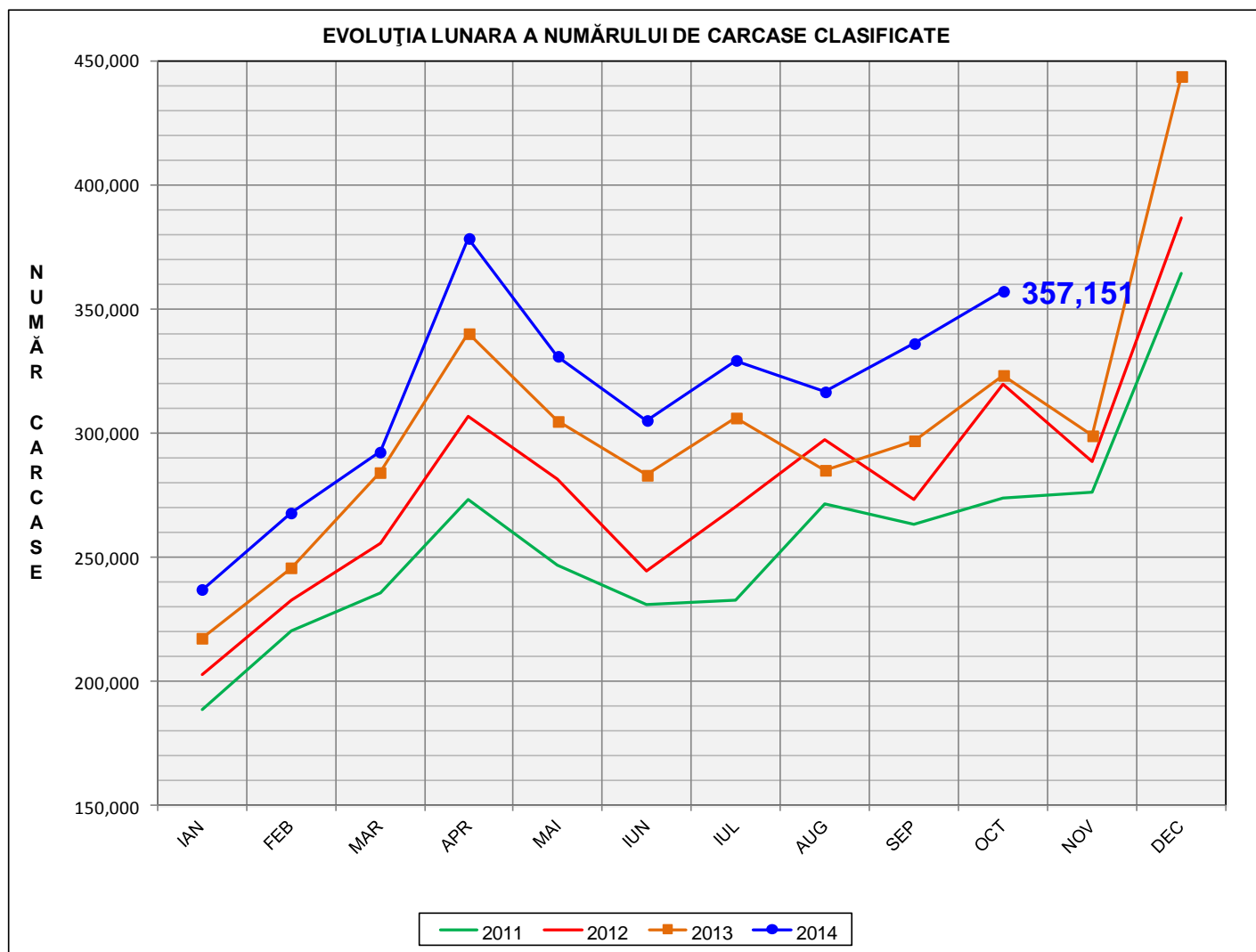
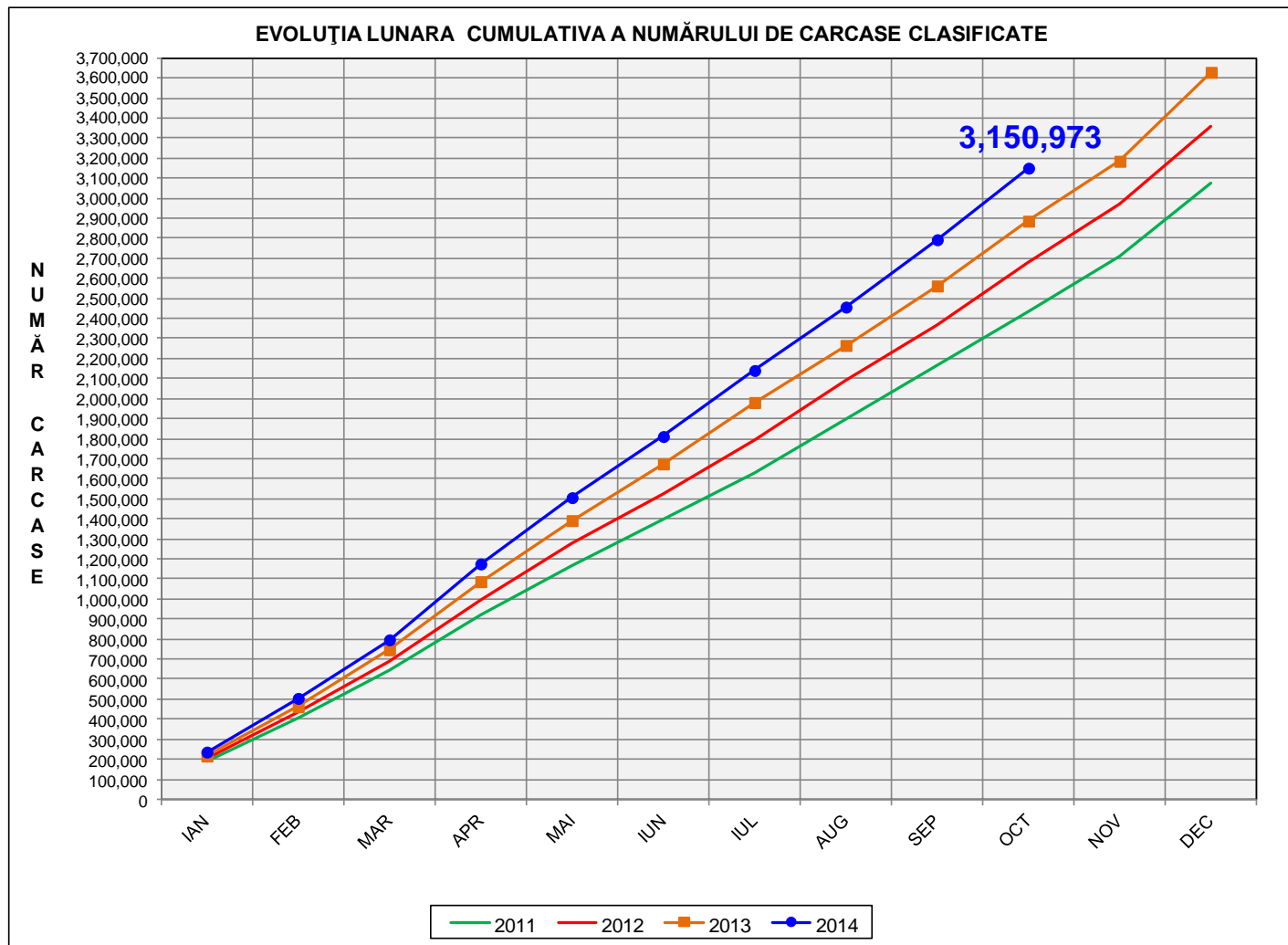


Rezultatele clasificării carcaselor de porcine

Octombrie 2014



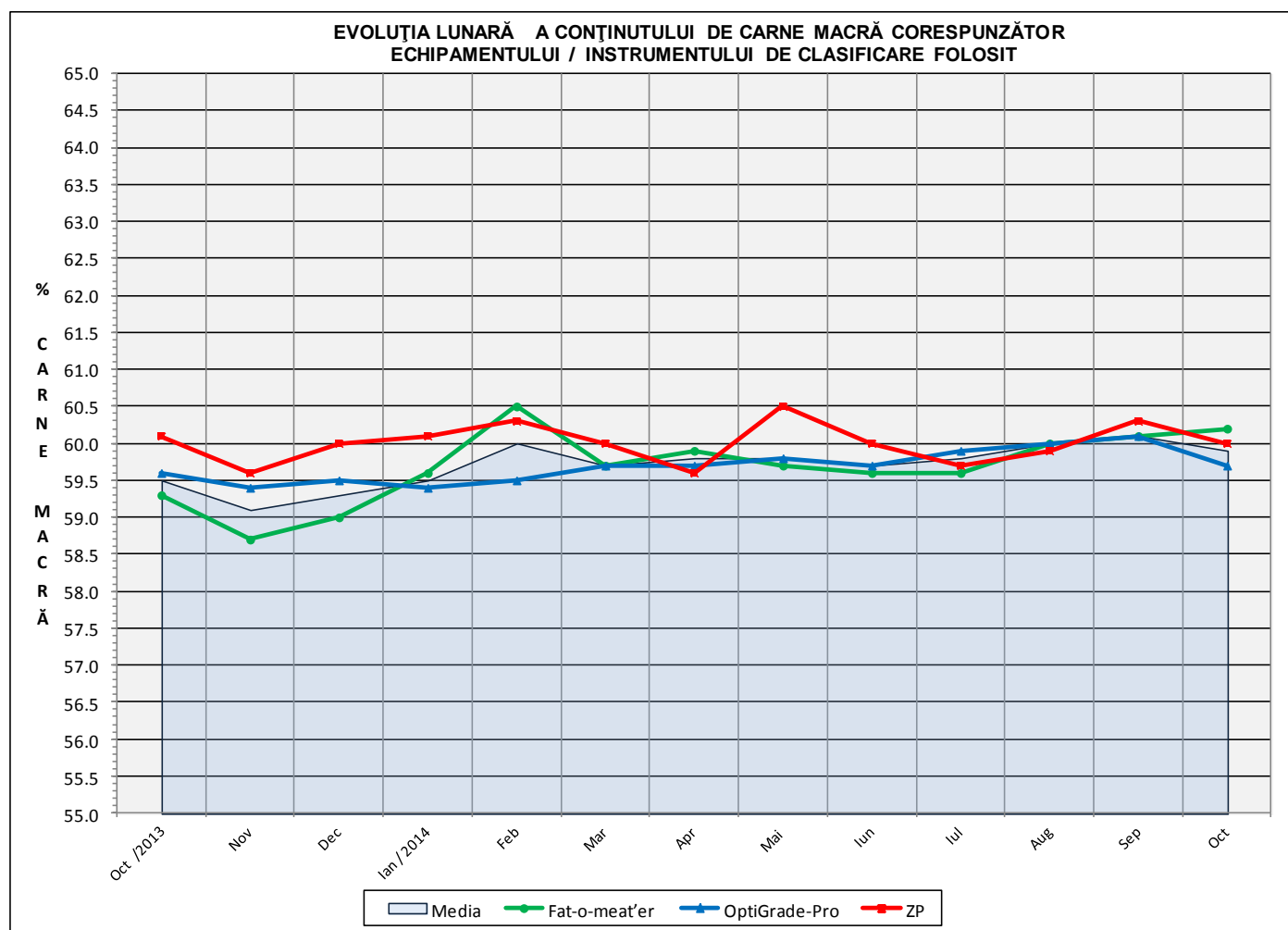
% Modificare	
oct / sep	oct 2014/ oct 2013
6.3%	10.5%

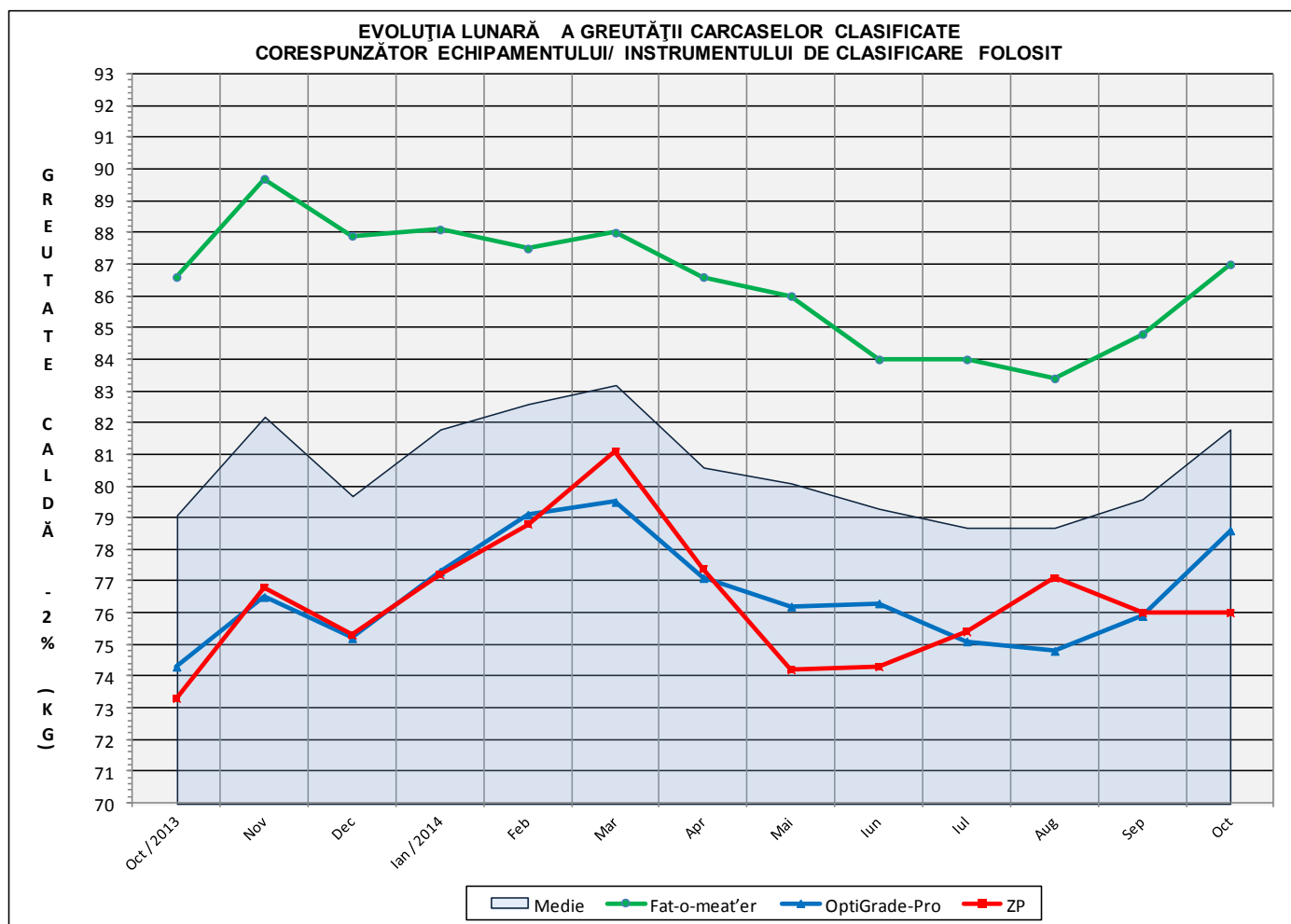


% Modificare
oct 2014/ oct 2013
9.2%

Numărul de carcase clasificate în luna octombrie 2014 în funcție de echipamentul / instrumentul folosit

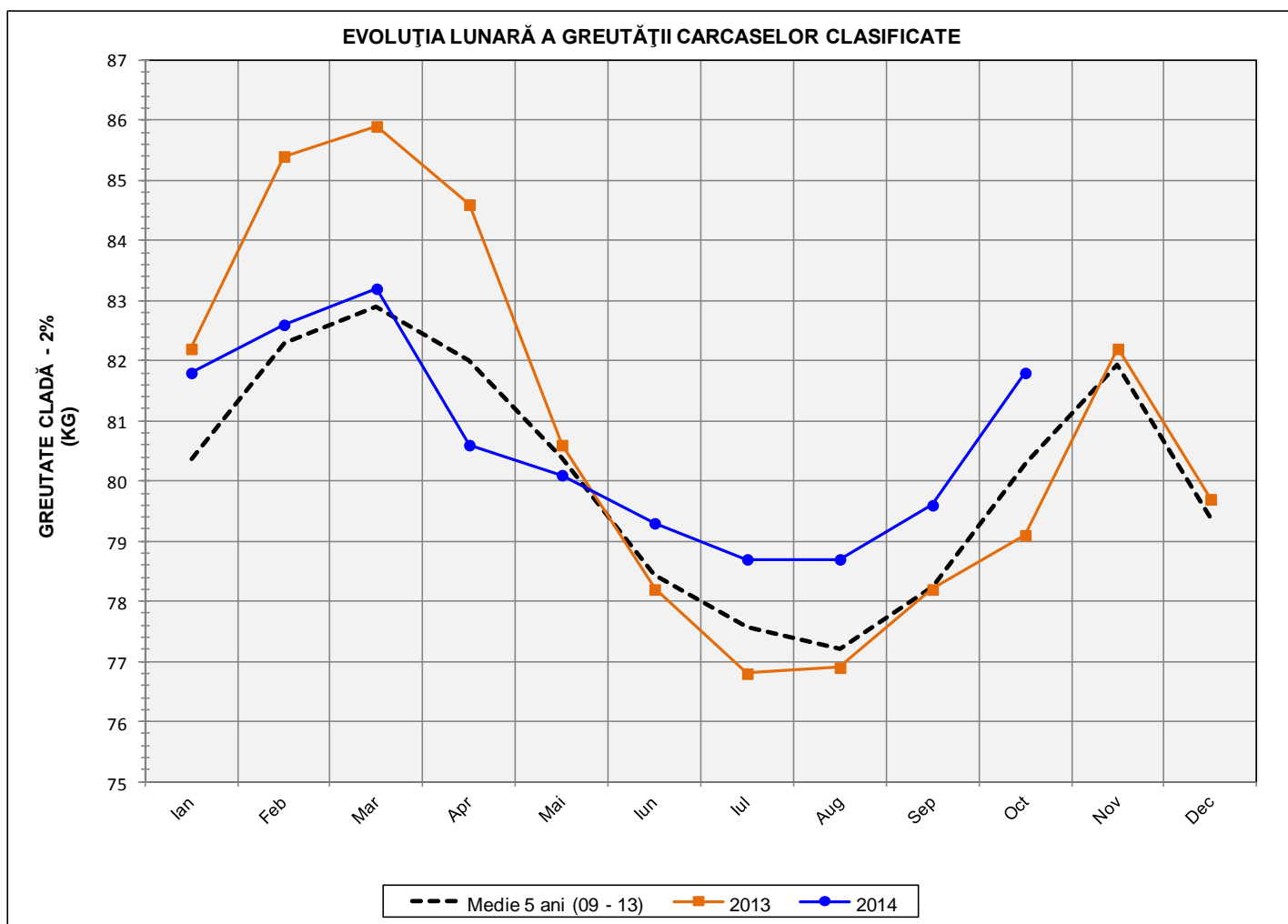
Metoda	Echipament / instrument	Număr carcase	% din total carcase
Sondă Optică	Fat-o-meat'er	140,066	39.22%
	OptiGrade-Pro	198,641	55.62%
ZP	Rigla	18,444	5.16%
TOTAL		357,151	100.00%

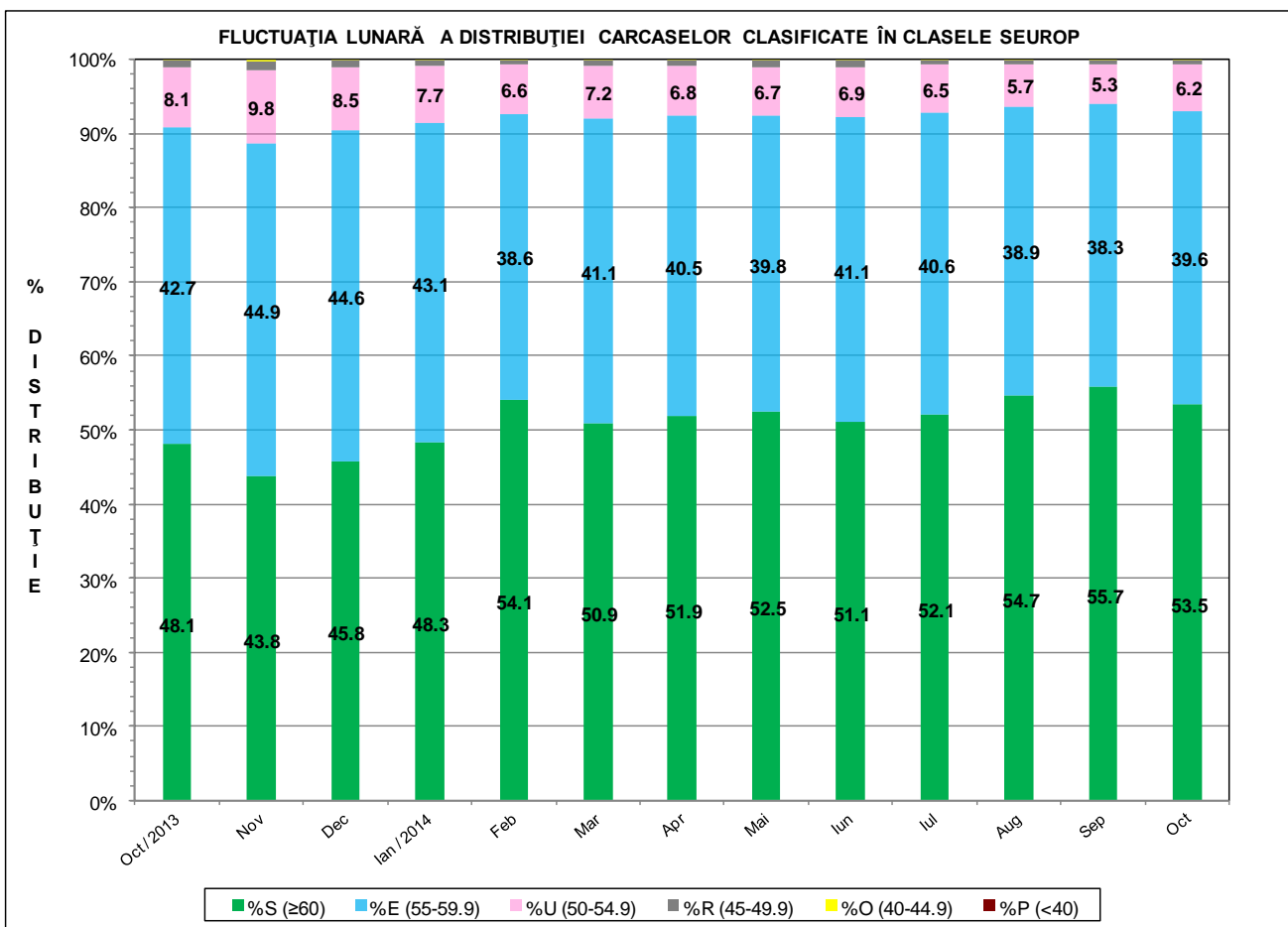
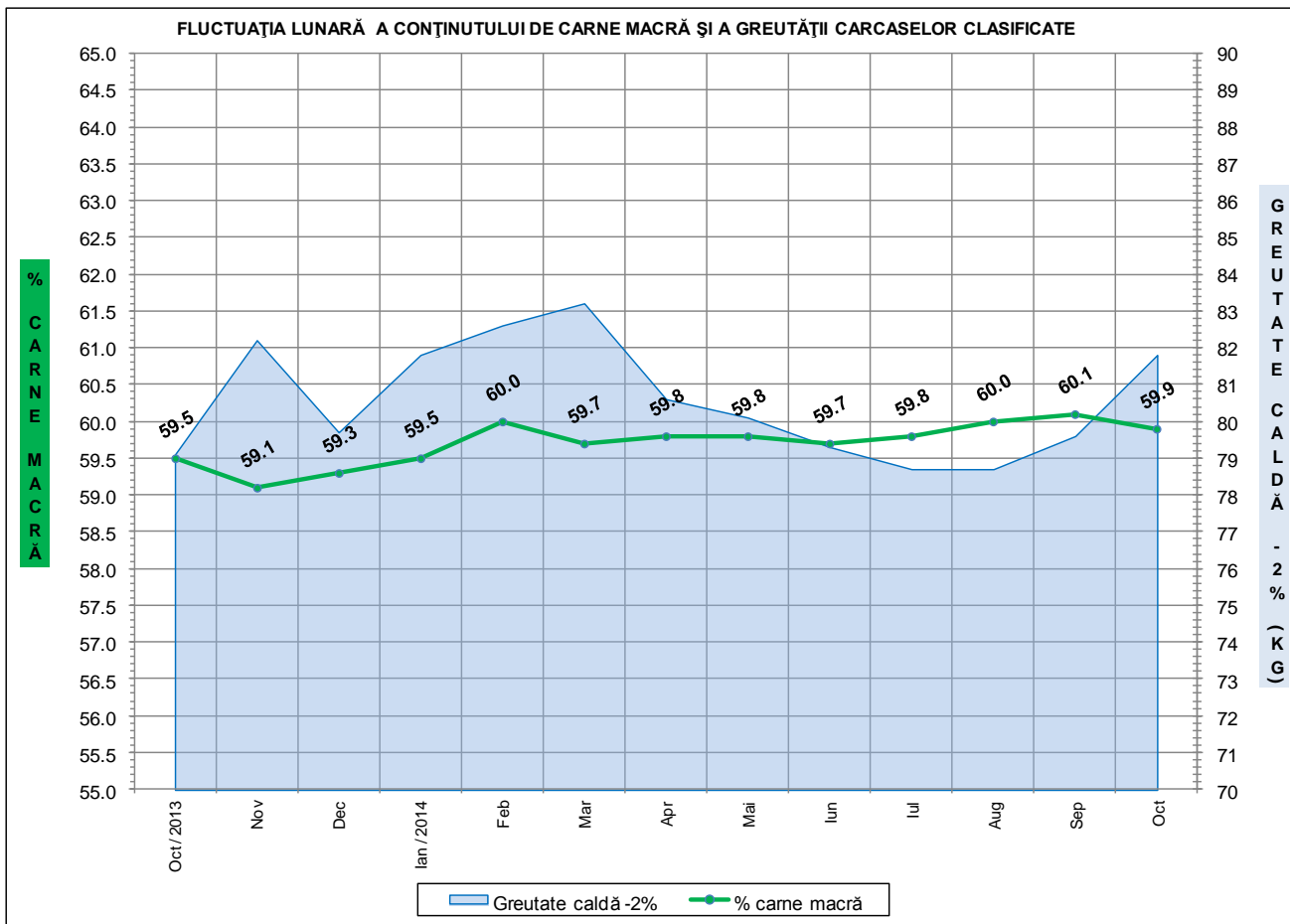




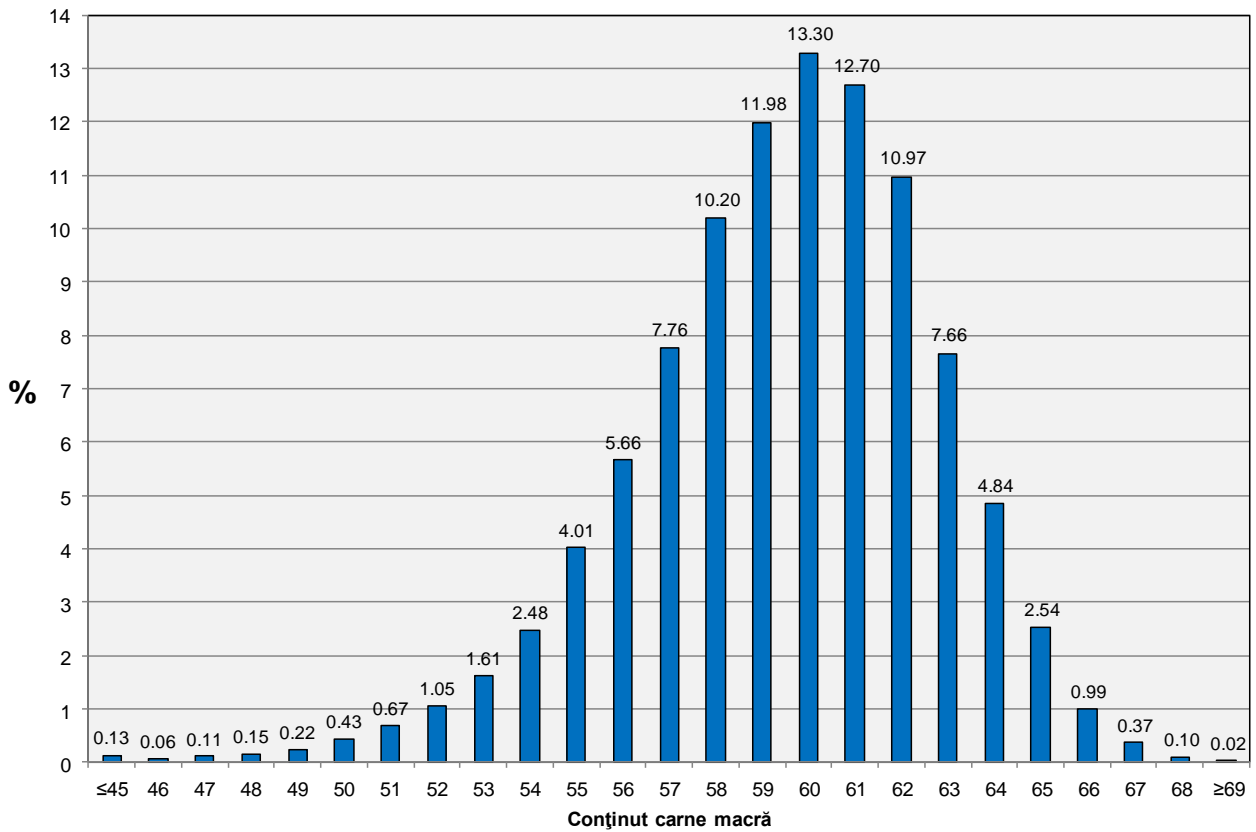
**ÎNCADRAREA ÎN CLASE A CARCASELOR DE PORCINE
CLASIFICATE ÎN LUNA OCTOMBRIE 2014**

CLASA	% CARNE MACRĂ	NUMĂR CARCASE	% DIN TOTAL	% CARNE MACRĂ	GREUTATE CALDĂ - 2% (KG)
S	≥ 60	191,033	53.49	62.3	80.6
E	55 - 59.9	141,461	39.61	58.0	82.6
U	50 - 54.9	22,273	6.24	53.3	85.8
R	45 - 49.9	2,049	0.57	48.3	88.9
O	40 - 44.9	238	0.07	43.1	88.7
P	< 40	97	0.03	32.9	93.1
TOTAL		357,151	100.00	59.9	81.8

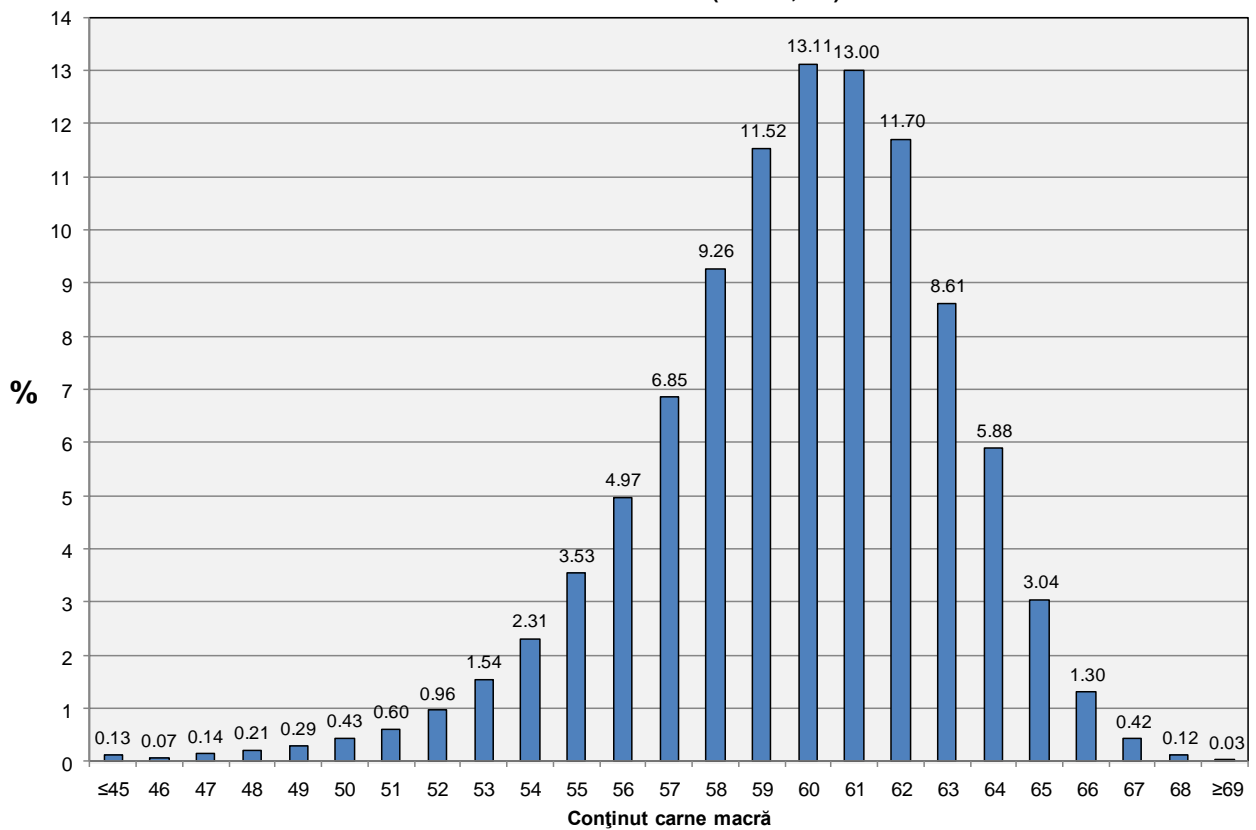




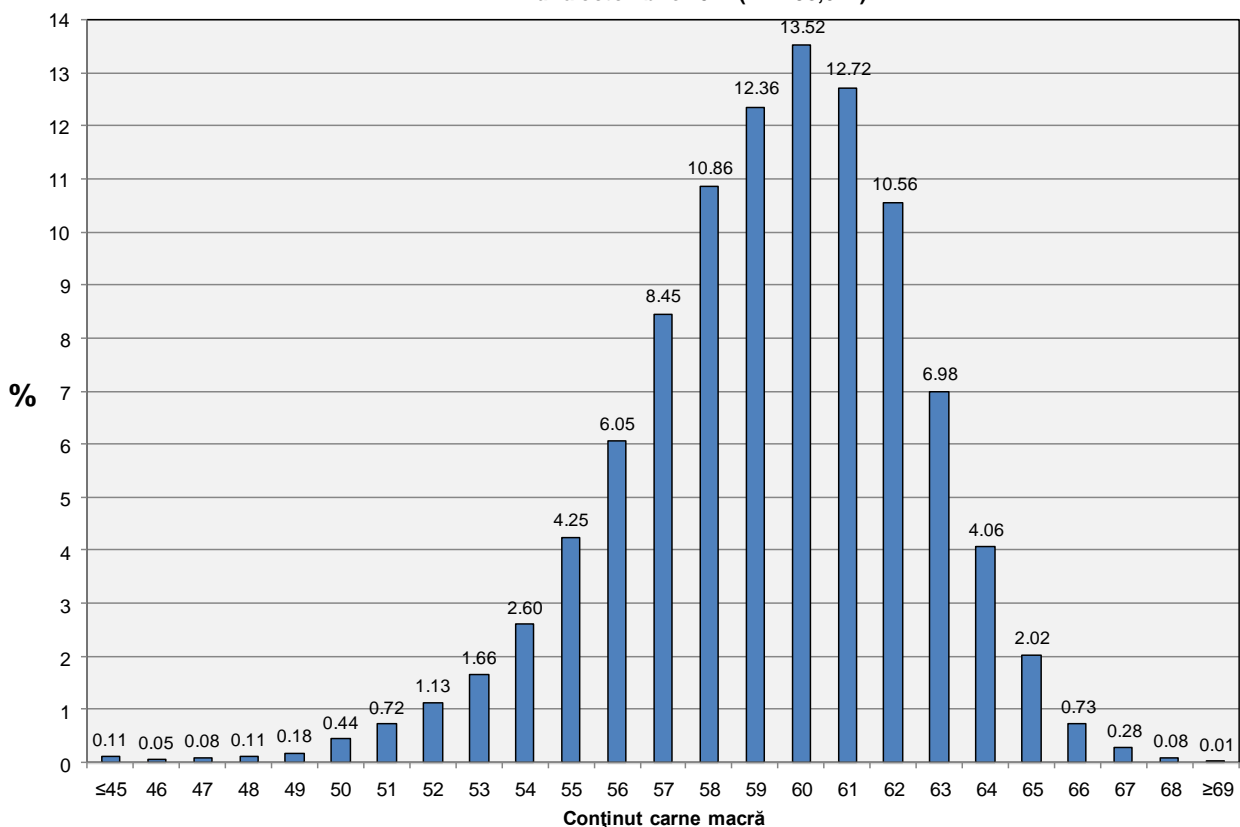
Distribuția carcaselor clasificate în România în luna octombrie 2014 (N = 357,151)



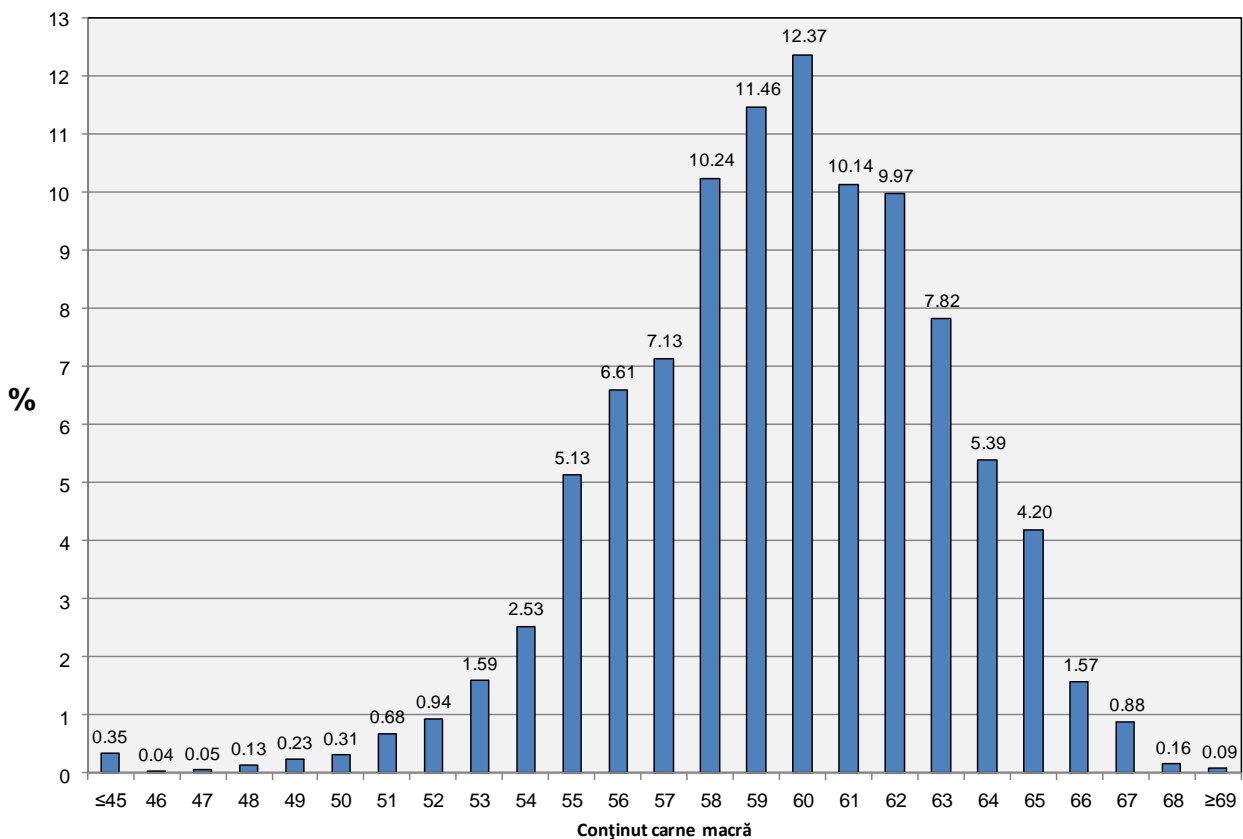
Distribuția carcaselor clasificate în România cu echipamentul cu sondă optică Fat O Meat'er în luna octombrie 2014 (N = 140,066)



Distribuția carcaselor clasificate în România cu echipamentul cu sondă optică OptiGrade-Pro în luna octombrie 2014 (N = 198,641)

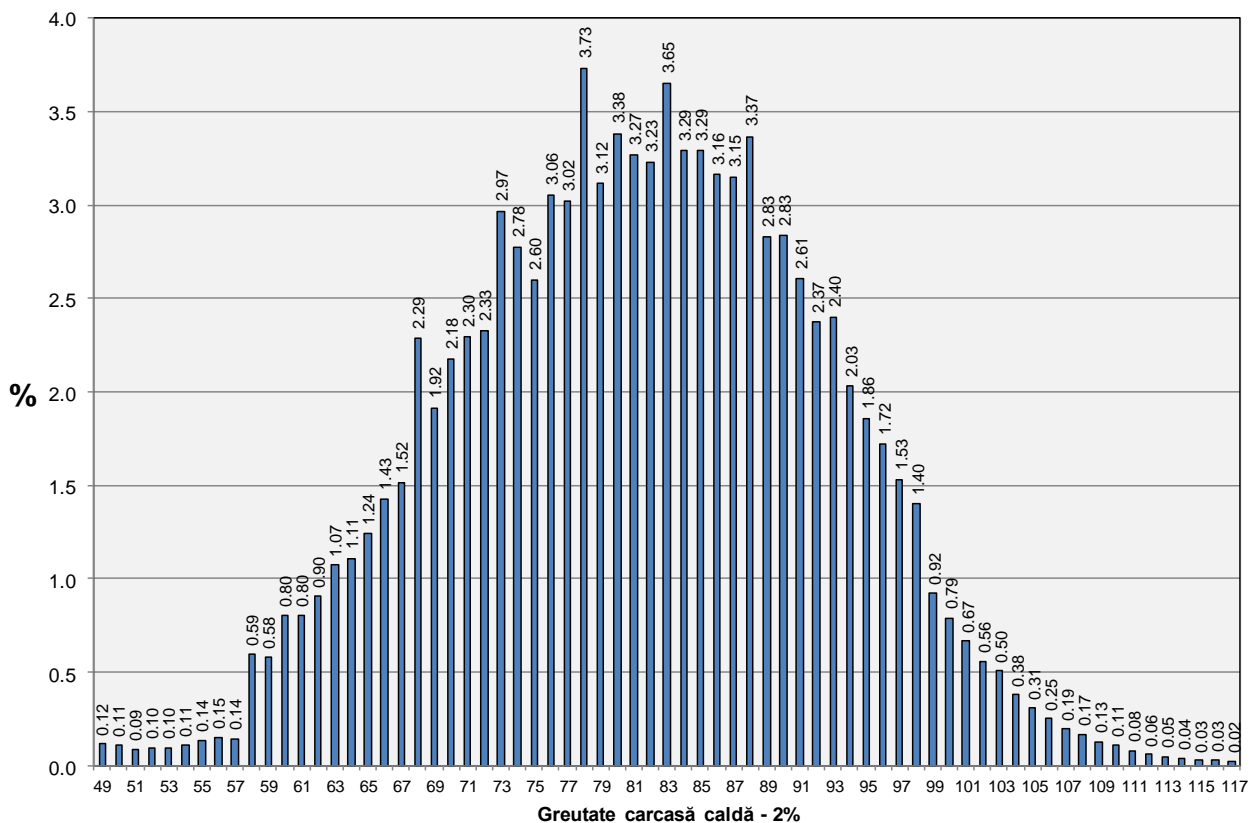


Distribuția carcaselor clasificate în România cu metoda ZP în luna octombrie 2014 (N = 18,444)

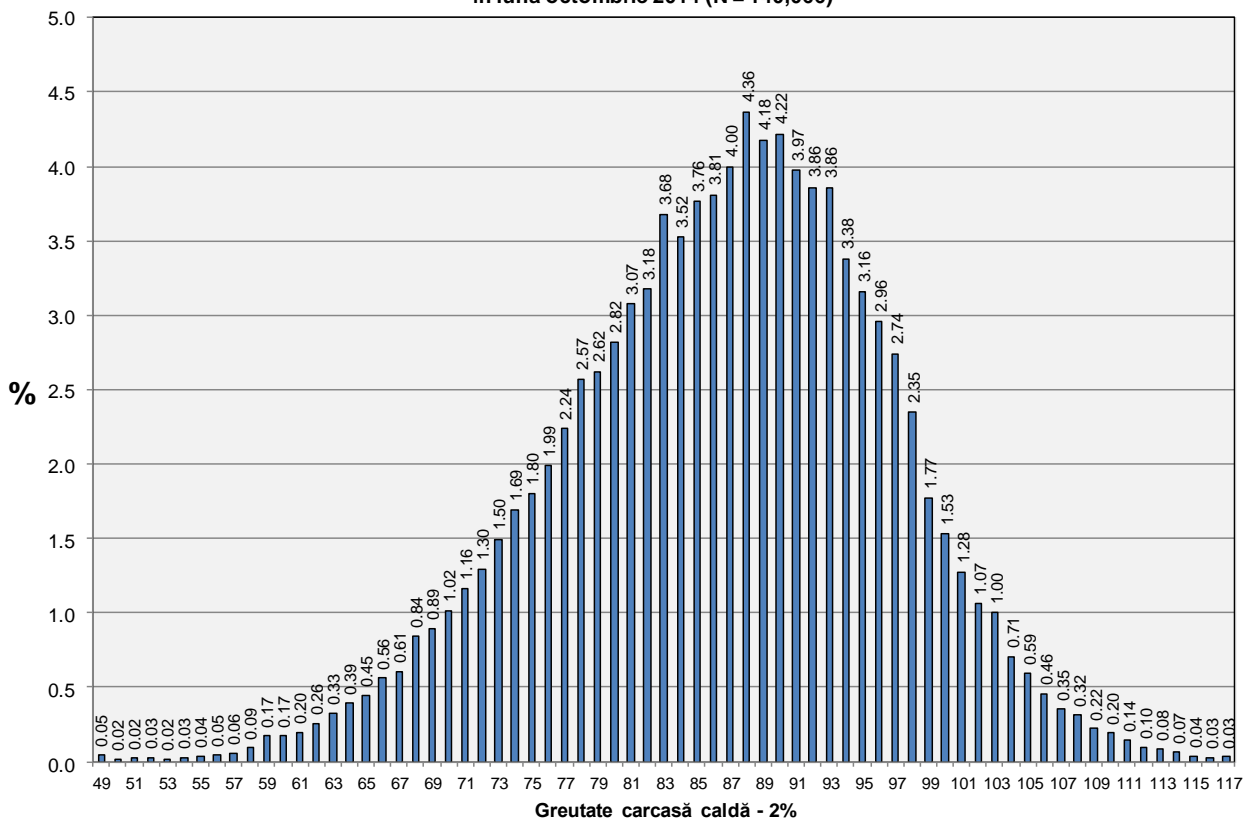




Distribuția greutății carcaselor clasificate în România în luna octombrie 2014 (N = 357,151)

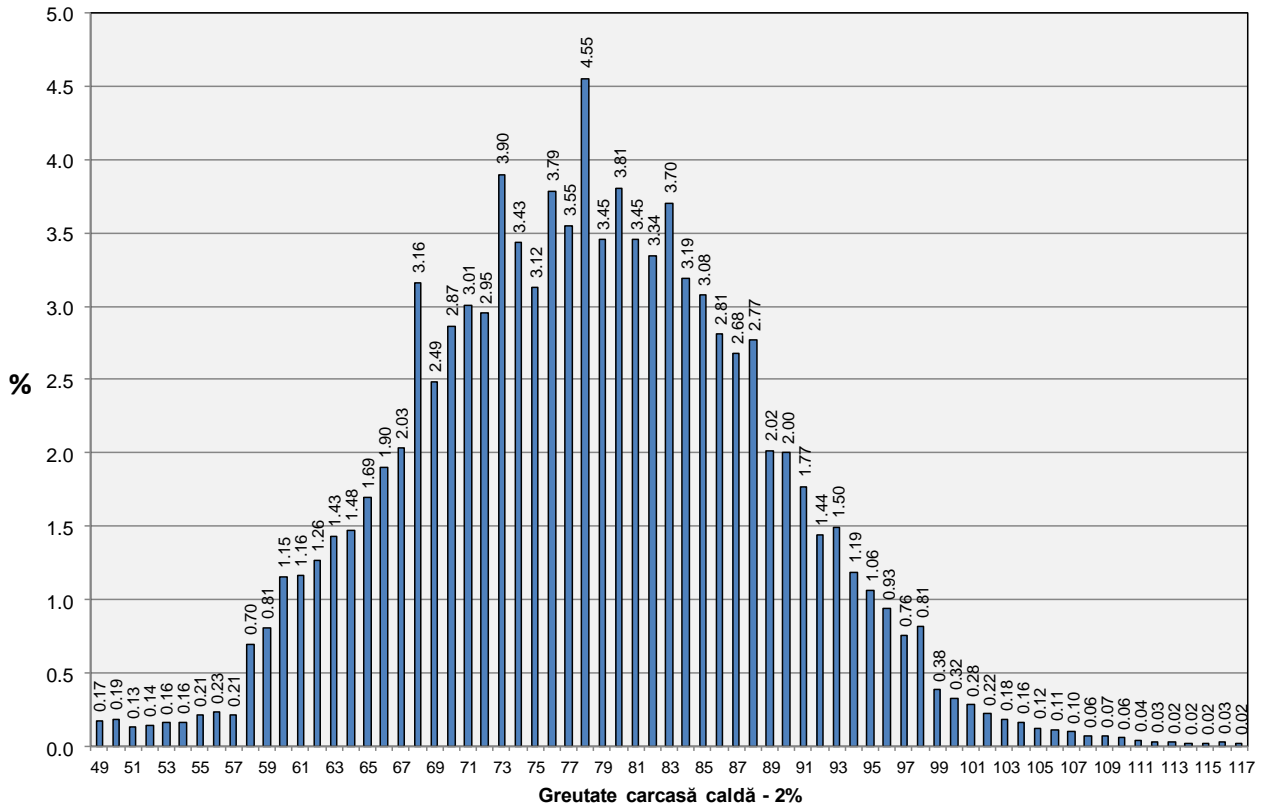


Distribuția greutății carcaselor clasificate în România cu echipamentul cu sondă optică Fat-O-Meater în luna octombrie 2014 (N = 140,066)





Distribuția greutateii carcaselor clasificate în România cu echipamentul cu sondă optică OptiGrade-Pro în luna octombrie 2014 (N = 198,641)



Distribuția greutateii carcaselor clasificate în România cu metoda ZP în luna octombrie 2014 (N = 18,444)

