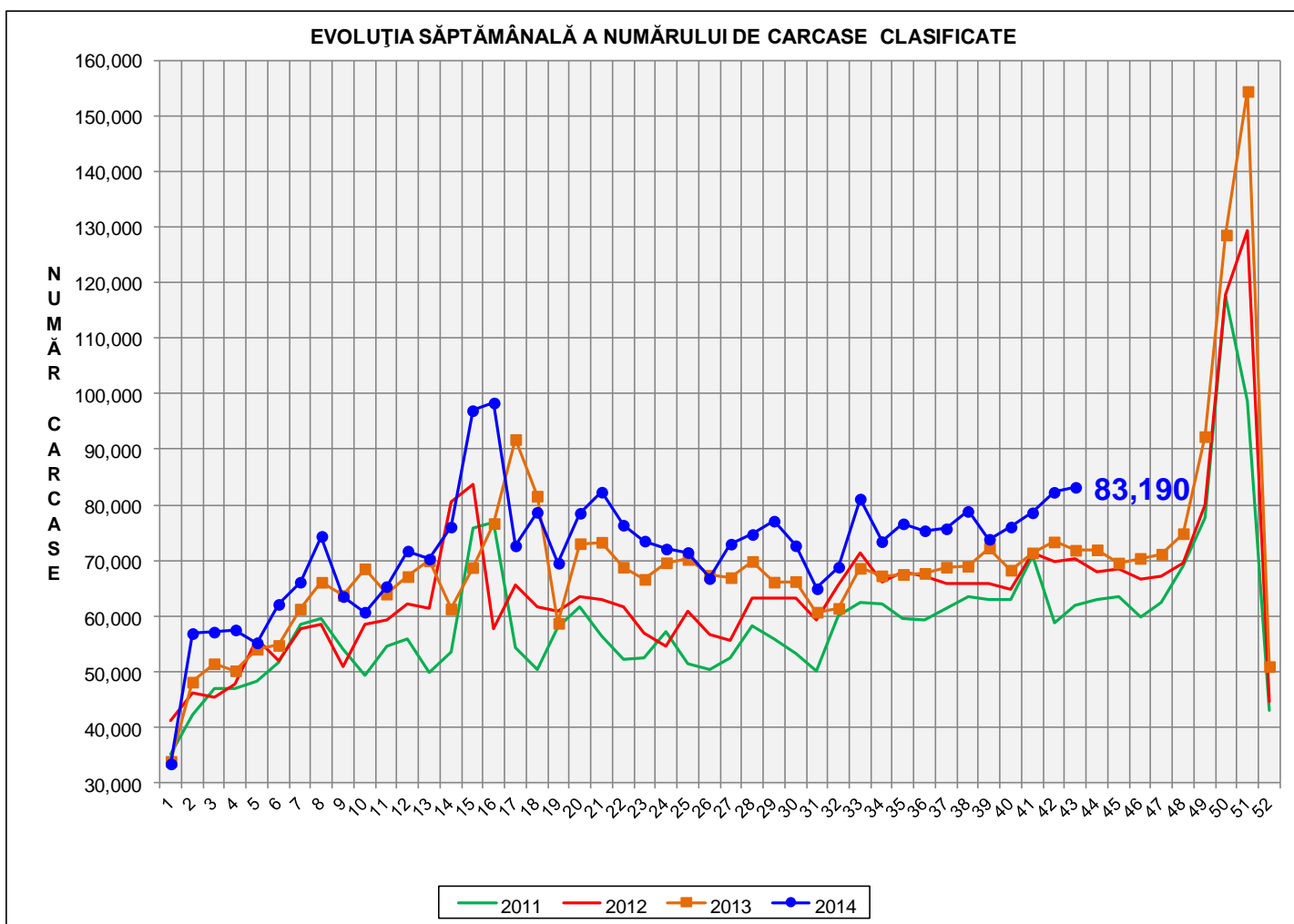




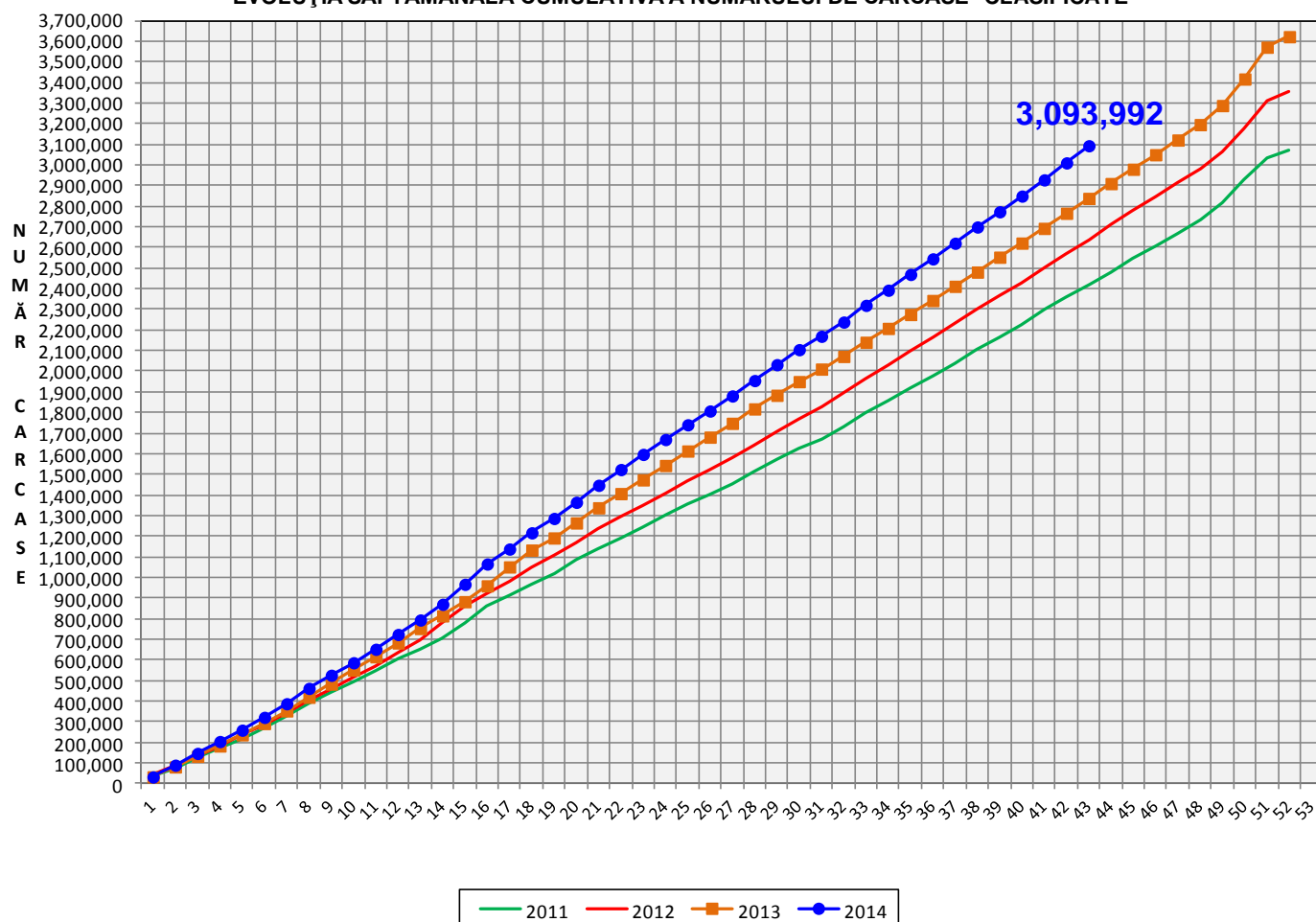
Rezultatele clasificării carcaselor de porcine

Săptămâna 43 (20 – 26 octombrie 2014)



S43 / S42	S43 2014/ S43 2013
1.1%	15.7%

EVOLUȚIA SĂPTĂMÂNALĂ CUMULATIVĂ A NUMĂRULUI DE CARCASE CLASIFICATE

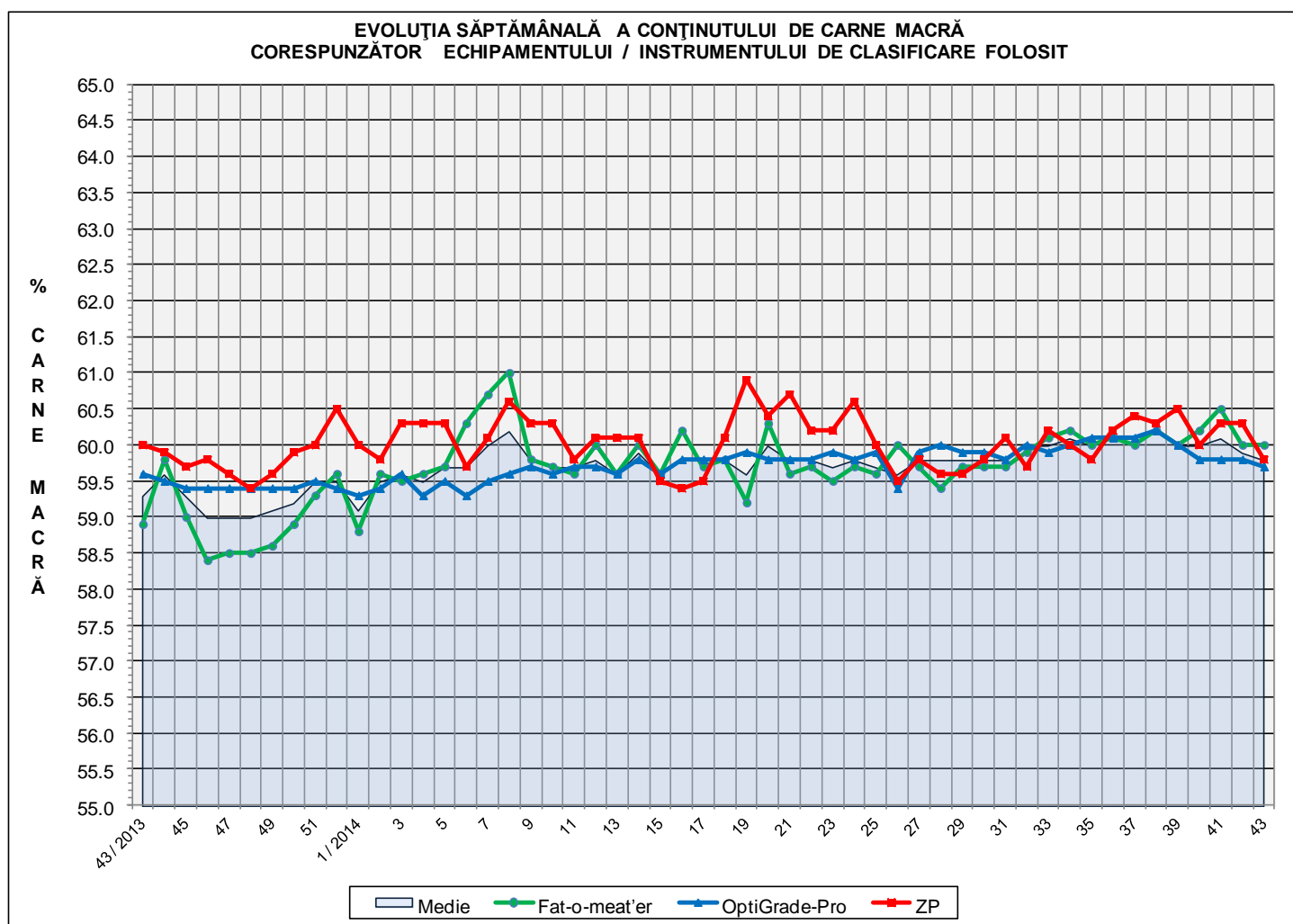


S43 2014/
S43 2013

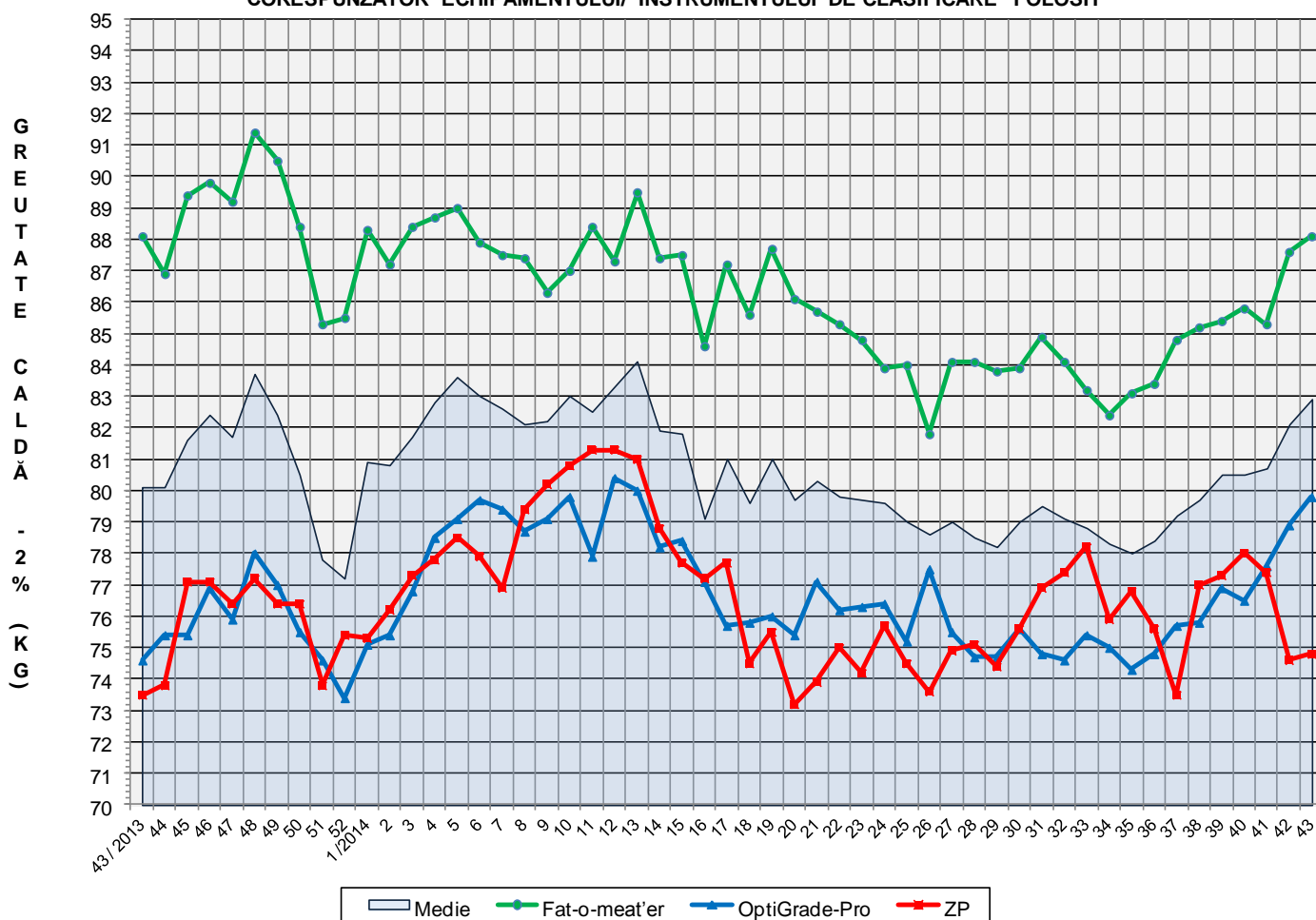
9.0%

Numărul de carcase clasificate în săptămâna 20 - 26 octombrie 2014 în funcție de echipamentul / instrumentul folosit

Metoda	Echipament / instrument	Număr carcase	% din total carcase
Sondă Optică	Fat-o-meat'er	33,654	40.45%
	OptiGrade-Pro	45,199	54.33%
ZP	Rigla	4,337	5.21%
TOTAL		83,190	100.00%



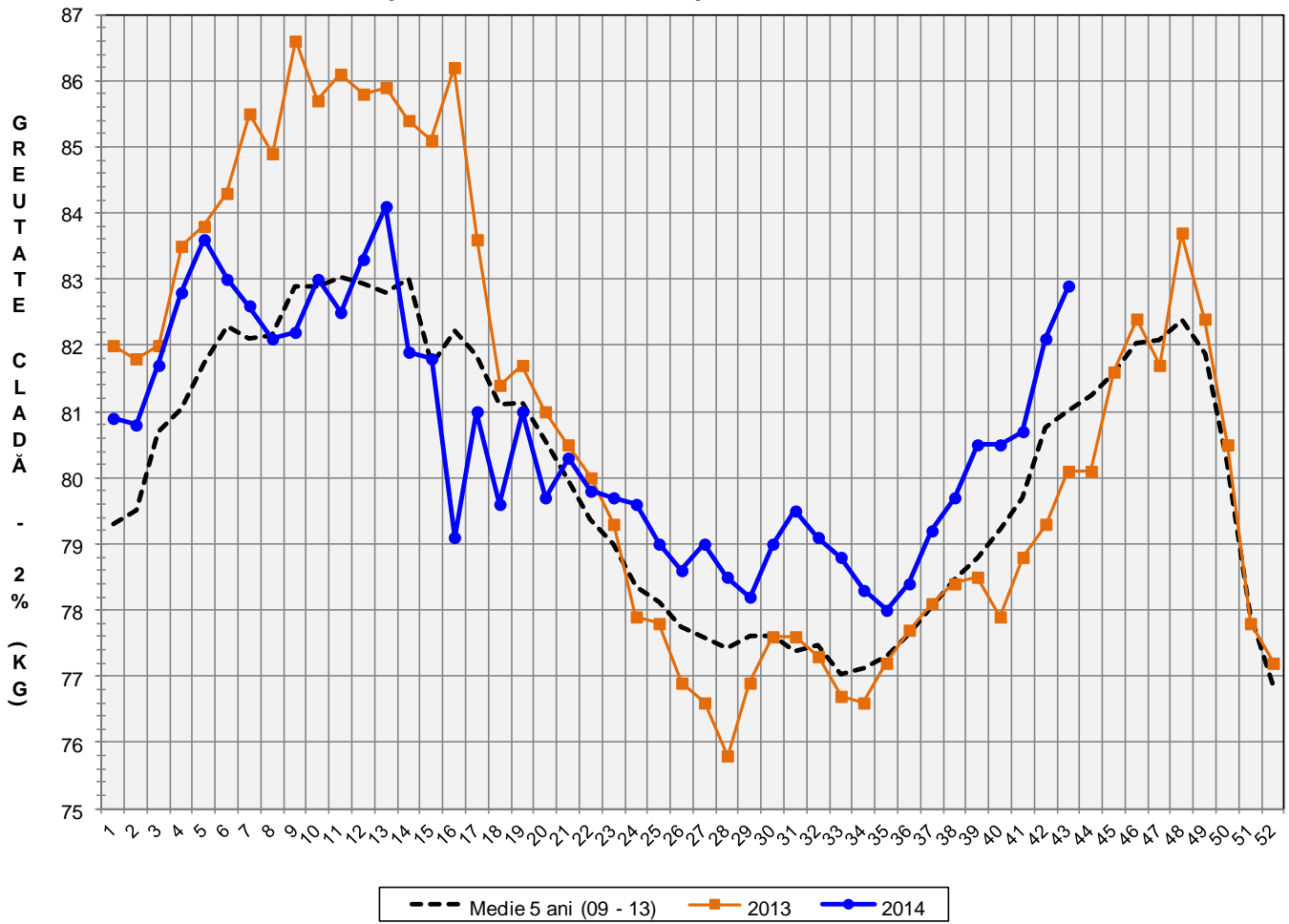
**EVOLUȚIA SĂPTĂMÂNALĂ A GREUTĂȚII CARCASELOR
CORESPUNZĂTOR ECHIPAMENTULUI/ INSTRUMENTULUI DE CLASIFICARE FOLOSIT**

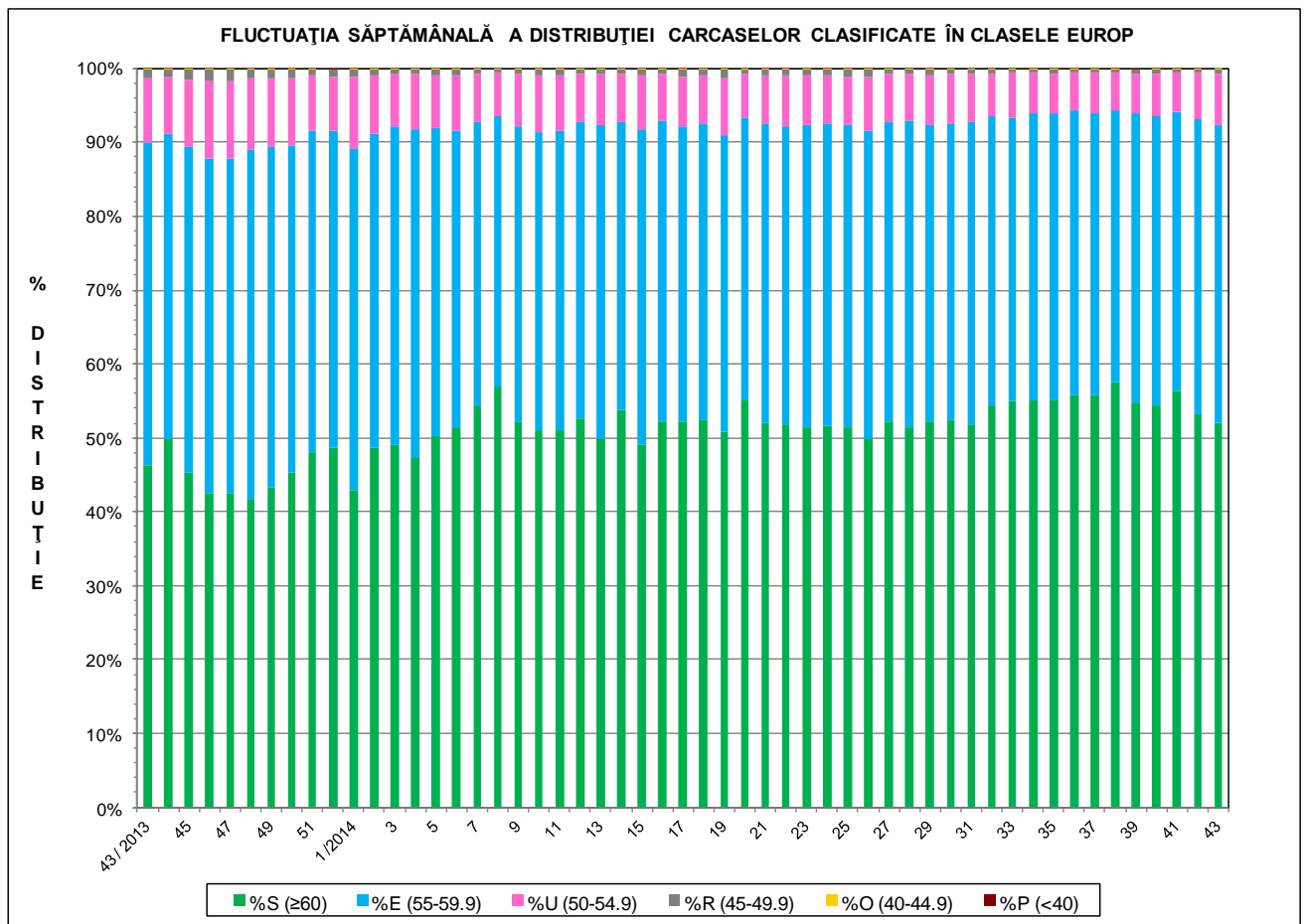
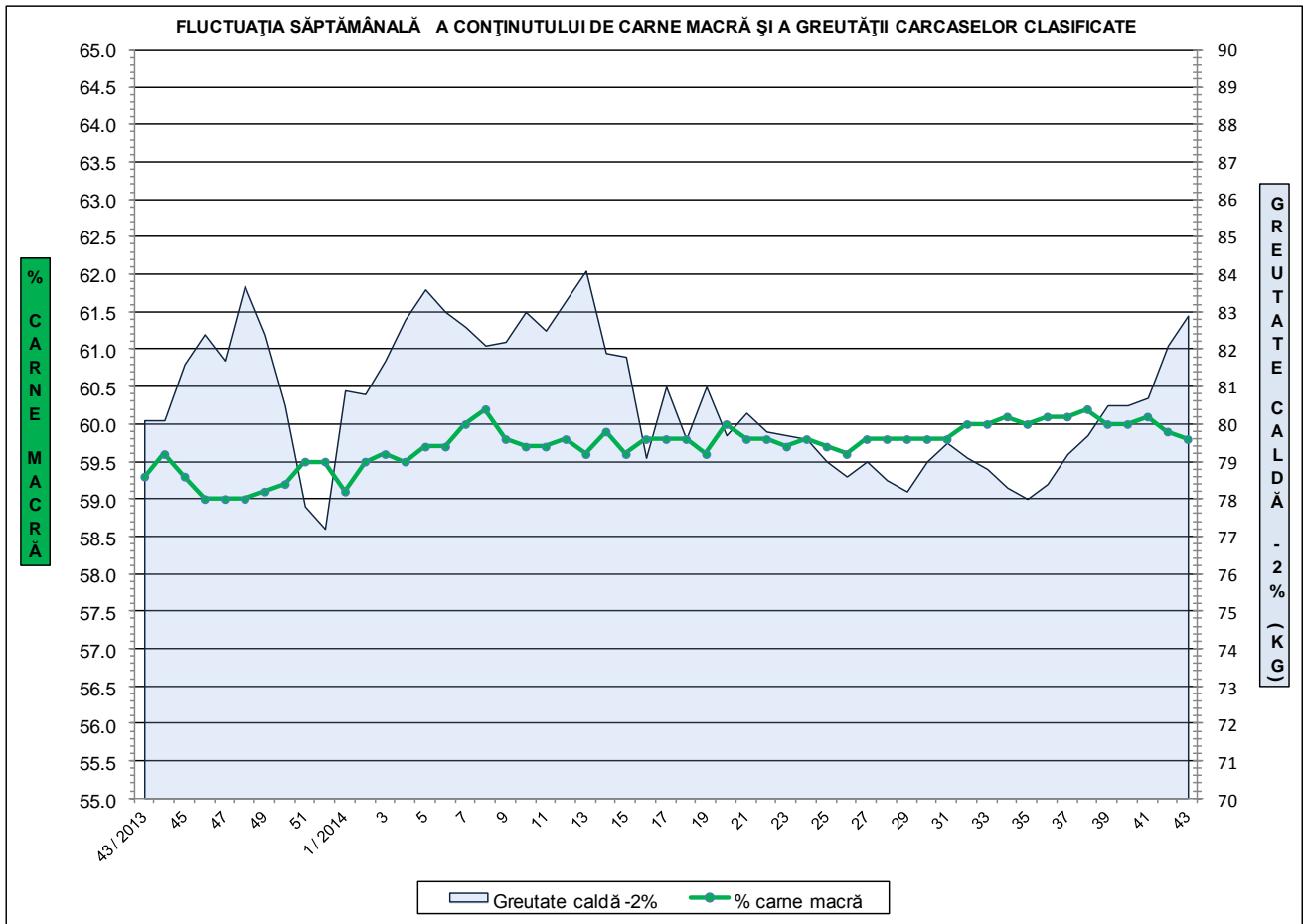


**ÎNCADRAREA ÎN CLASE A CARCASELOR DE PORCINE
CLASIFICATE ÎN SĂPTĂMÂNA 20 - 26 OCTOMBRIE 2013**

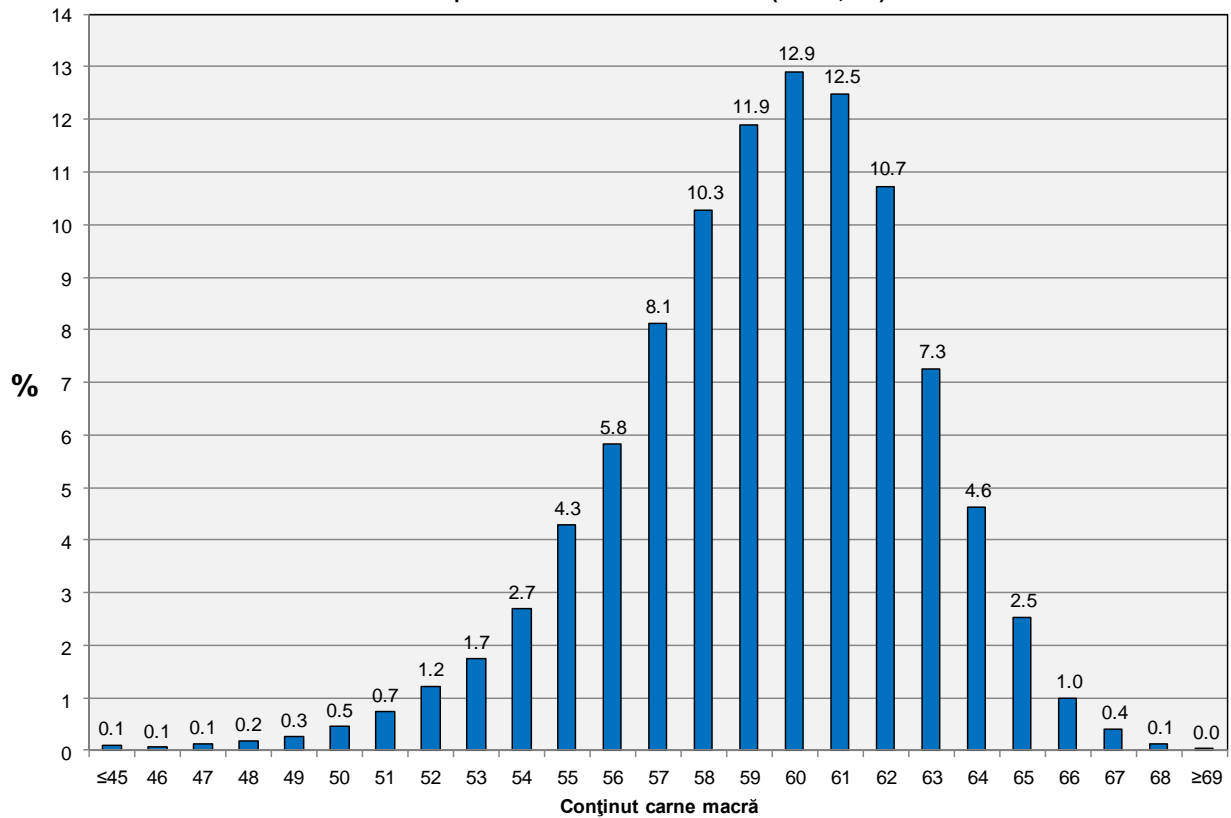
CLASA	% CARNE MACRĂ	NUMĂR CARCASE	% DIN TOTAL	% CARNE MACRĂ	GREUTATE CALDĂ - 2% (KG)
S	≥ 60	43,307	52.06	62.3	81.7
E	55 - 59.9	33,582	40.37	58.0	83.6
U	50 - 54.9	5,693	6.84	53.3	86.9
R	45 - 49.9	565	0.68	48.3	90.2
O	40 - 44.9	39	0.05	43.2	92.7
P	< 40	4	0.00	33.1	83.5
TOTAL		83,190	100.00	59.8	82.9

EVOLUȚIA SĂPTĂMÂNALĂ A GREUTĂȚII CARCASELOR CLASIFICATE

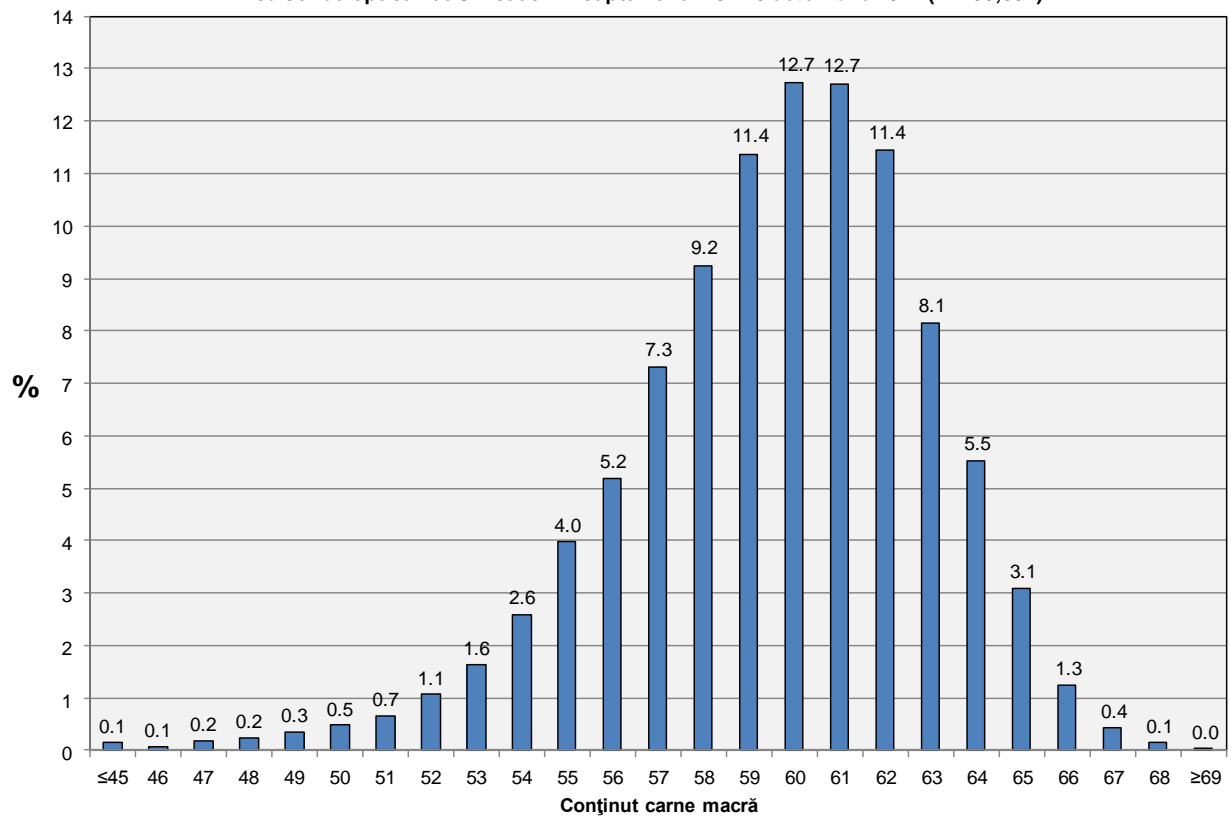




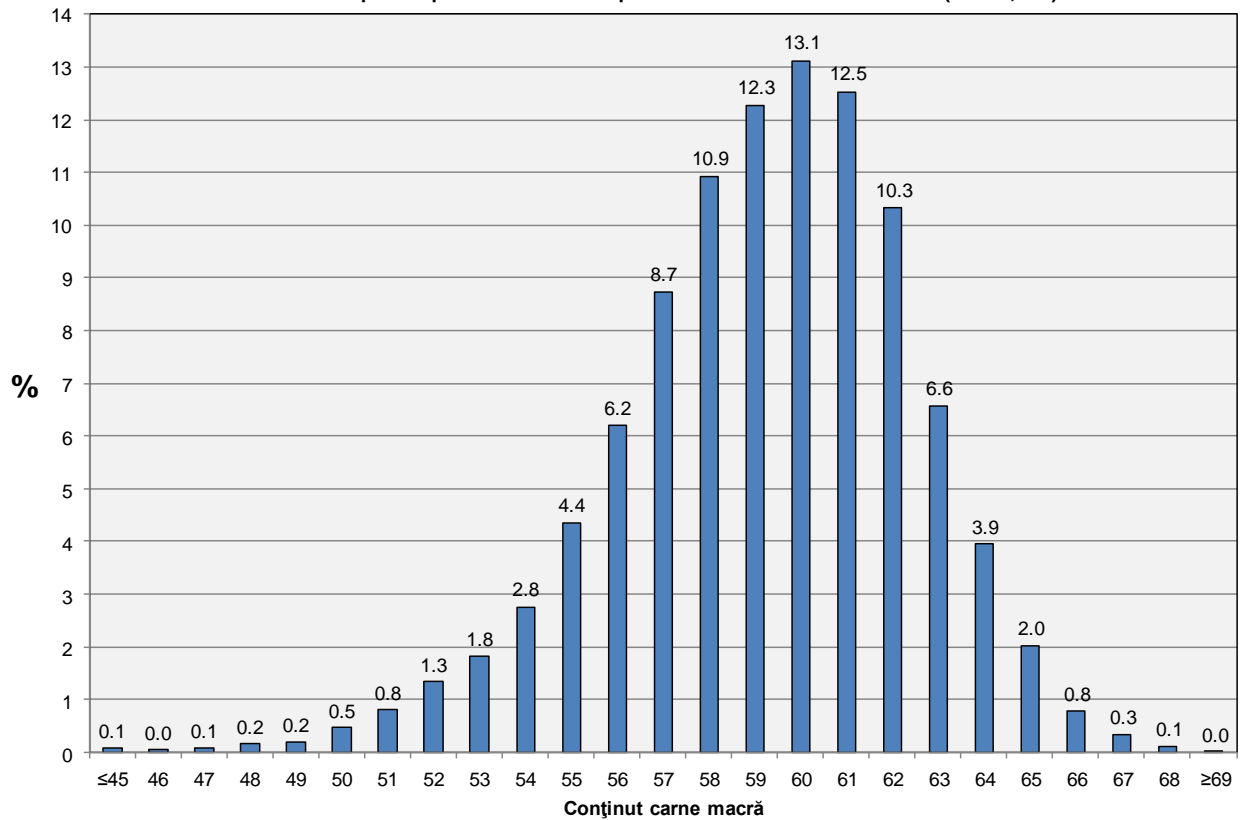
**Distribuția conținutului de carne macră a carcaselor clasificate în România
în săptămâna 20 - 26 octombrie 2014 (N = 83,190)**



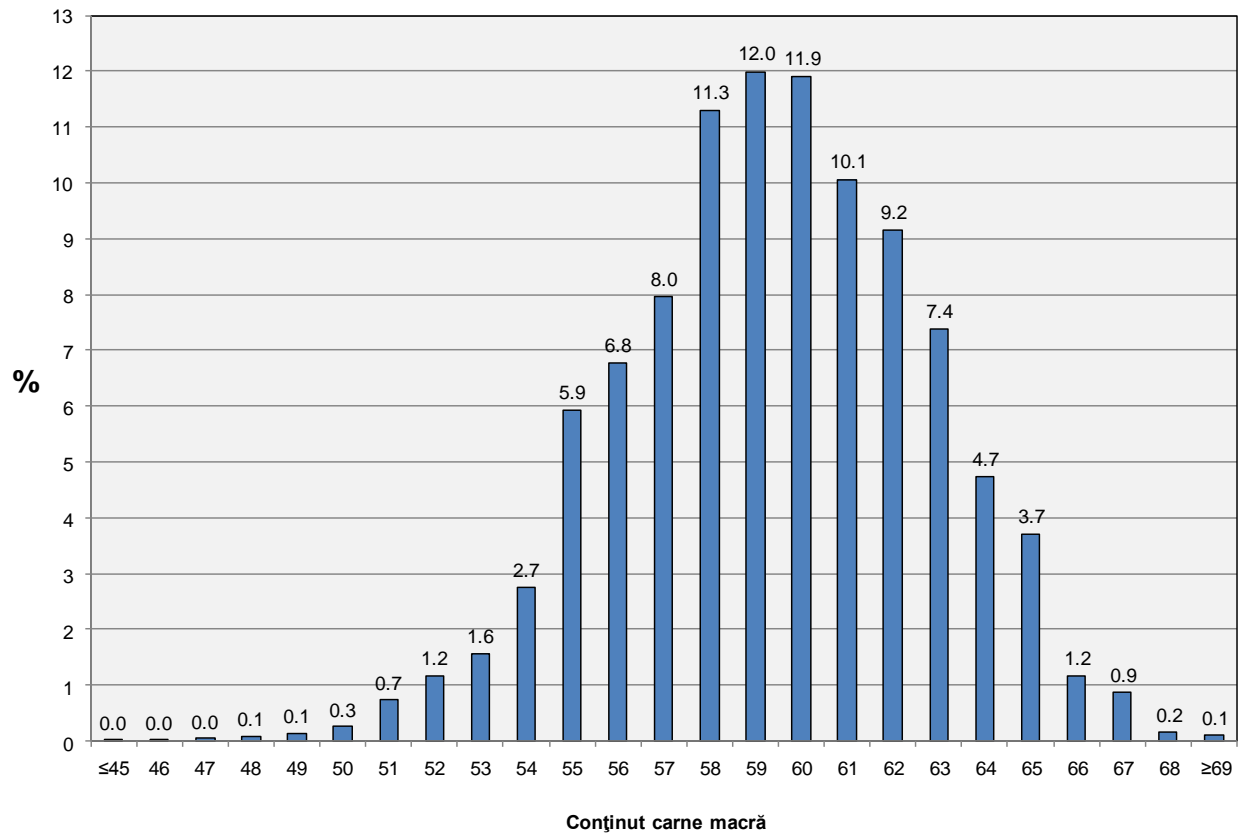
**Distribuția conținutului de carne macră a carcaselor clasificate în România cu echipamentul
cu sondă optică Fat O Meat'er în săptămâna 20 - 26 octombrie 2014 (N = 33,654)**



Distribuția conținutului de carne macră a carcaselor clasificate în România cu echipamentul cu sondă optică OptiGrade-Pro în săptămâna 20 - 26 octombrie 2014 (N = 45,199)

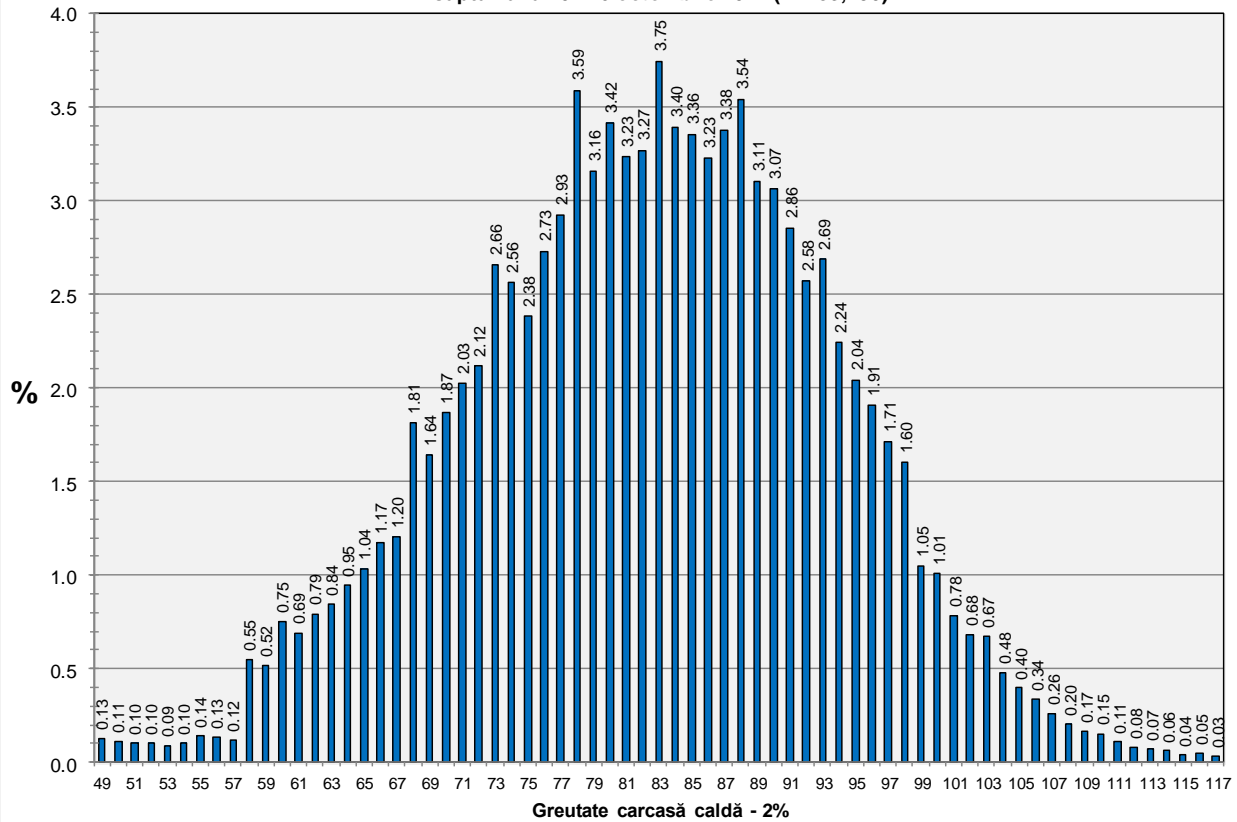


Distribuția conținutului de carne macră a carcaselor clasificate în România cu metoda ZP în săptămâna 20 - 26 octombrie 2014 (N = 4,337)





**Distribuția greutății carcaselor clasificate în România
în săptămâna 20 - 26 octombrie 2014 (N = 83,190)**



**Distribuția greutății carcaselor clasificate în România cu echipamentul cu sondă optică Fat-O-Meater
în săptămâna 20 - 26 octombrie 2014 (N = 33,654)**

