



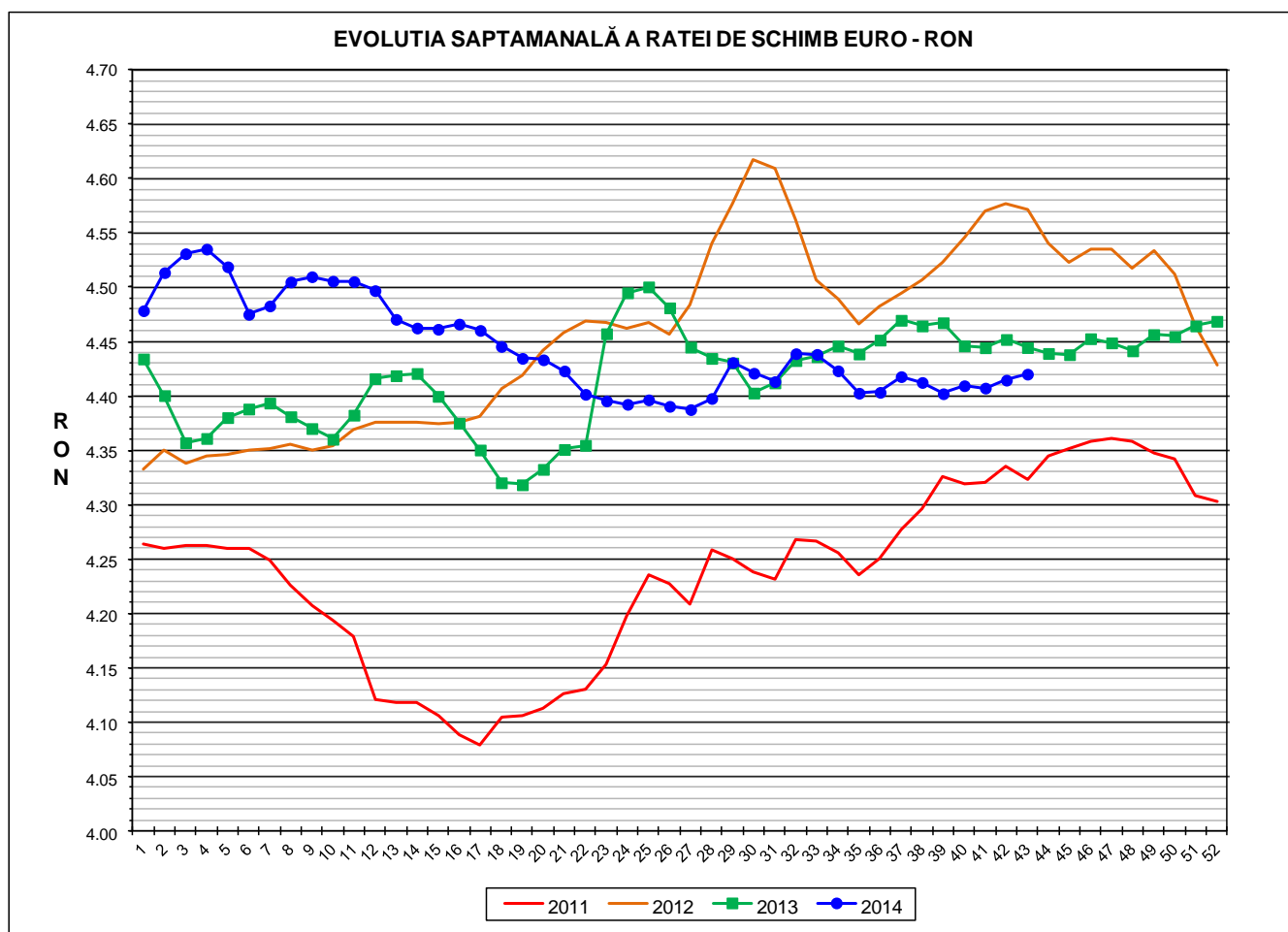
Prețul de piață al porcilor la intrarea în abator

Săptămâna 43 (20 – 26 octombrie 2014)

Prescurtări folosite: Sn = săptămâna numărul din anul calendaristic.

Sn / Sn-1 = variație săptămânală.

Variațiile săptămânale, cele față de săptămâna 1 sau anuale, sunt exprimate în %.



RATA DE SCHIMB EURO - RON			
S43 2014	S432 / S42	S43 / S1	S43 2014 /S43 2013
1€ = 4.4203 RON	0.13%	-1.30%	-0.55%



Situația porcilor tranzacționați în săptămâna 20 - 26 octombrie 2014
în funcție de tipul de preț la intrarea în abator

Carcase clasificate	Tip preț						Total	
	De bază 56% carne macră				Forfetar			
	lei / kg carcasă		lei / kg viu		lei / kg viu			
	nr	%	nr	%	nr	%	nr	%
Clasele SEUROP cu greutatea 50 - 120 kg	41,700	62.9%	23,737	35.8%	898	1.4%	66,335	100.0%
din care cu greutatea 60 - 120 kg cu preț fiabil	41,437	62.5%	23,524	35.5%	897	1.4%	65,858	99.3%
din care clasele S&E cu greutatea 60 - 120 kg, conform punctului 2, articolul 1, Regulamentul 148 / 2014 al COMISIEI	37,870	57.1%	21,698	32.7%	806	1.2%	60,374	91.0%

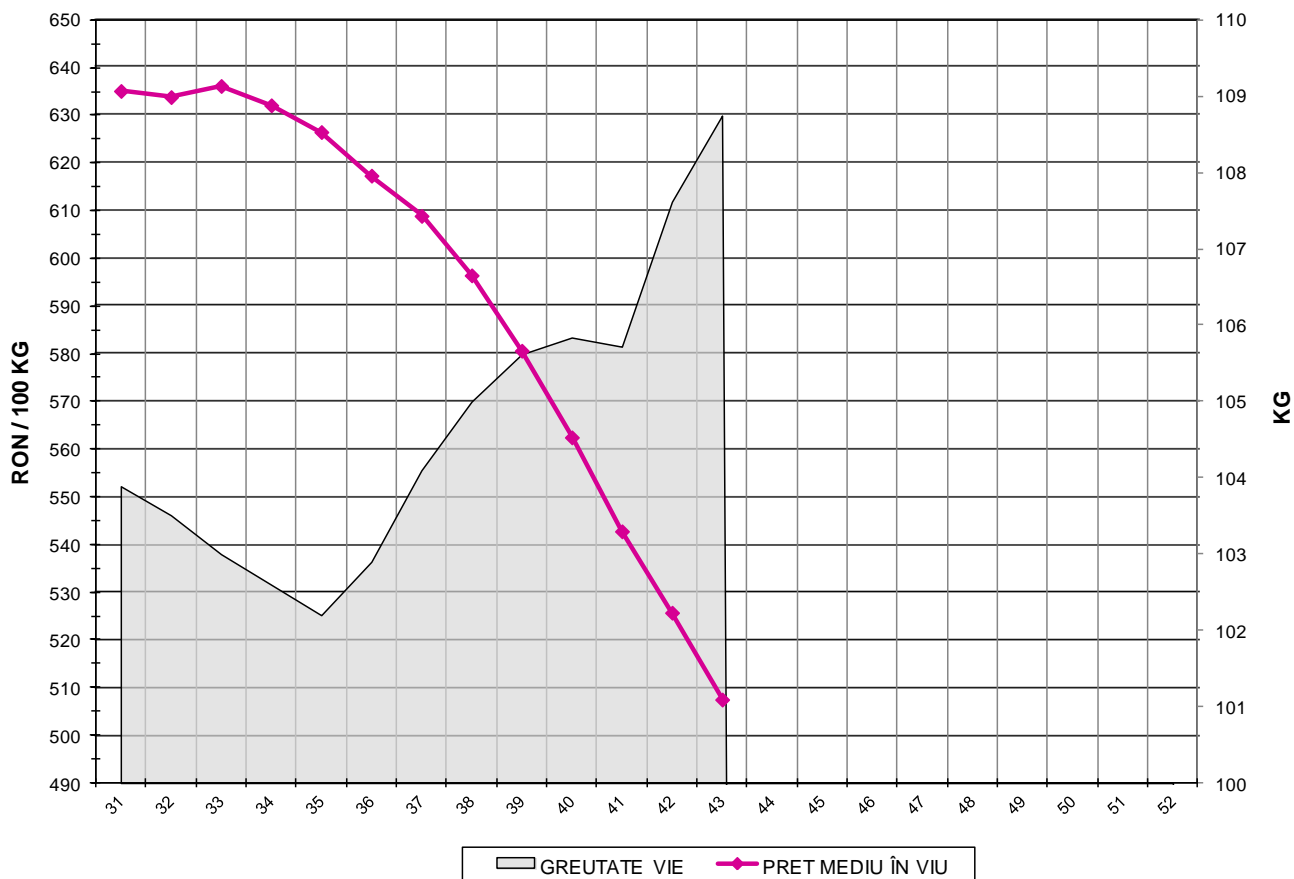
Carcase incluse in raportul național de prețuri saptamanal:	nr	%
✓ clasele SEUROP	64,961	97.9%
✓ clasele S&E, pentru DG AGRI, conform art. 16 al O.M. 839 / 2014	59,568	89.8%

Prețul de piață al porcilor
în săptămâna 20 - 26 octombrie 2014

Clasa	% carne macră	Număr porci	% din total porci	Procent mediu carne macră	Greutate medie (kg)		Preț mediu (RON / 100 kg)	
					vie	carcasă caldă – 2%	viu	carcasă caldă – 2%
S	≥ 60	33,003	50.80	62.3	107.1	82.6	517.28	671.22
E	55 - 59.9	26,565	40.89	57.9	109.8	84.6	504.28	654.25
U	50 - 54.9	4,835	7.44	53.3	113.2	87.6	472.94	610.90
R	45 - 49.9	517	0.80	48.3	116.5	91.1	408.56	522.63
O	40 - 44.9	37	0.06	43.2	119.5	93.6	415.31	530.14
P	< 40	4	0.01	33.1	106.3	83.5	400.22	509.69
TOTAL		64,961	100.00	59.7	108.8	83.9	507.48	658.14



EVOLUTIA SAPTAMANALA A PRETULUI DE PIATA ÎN VIU AL PORCILOR LA INTRAREA ÎN ABATOR



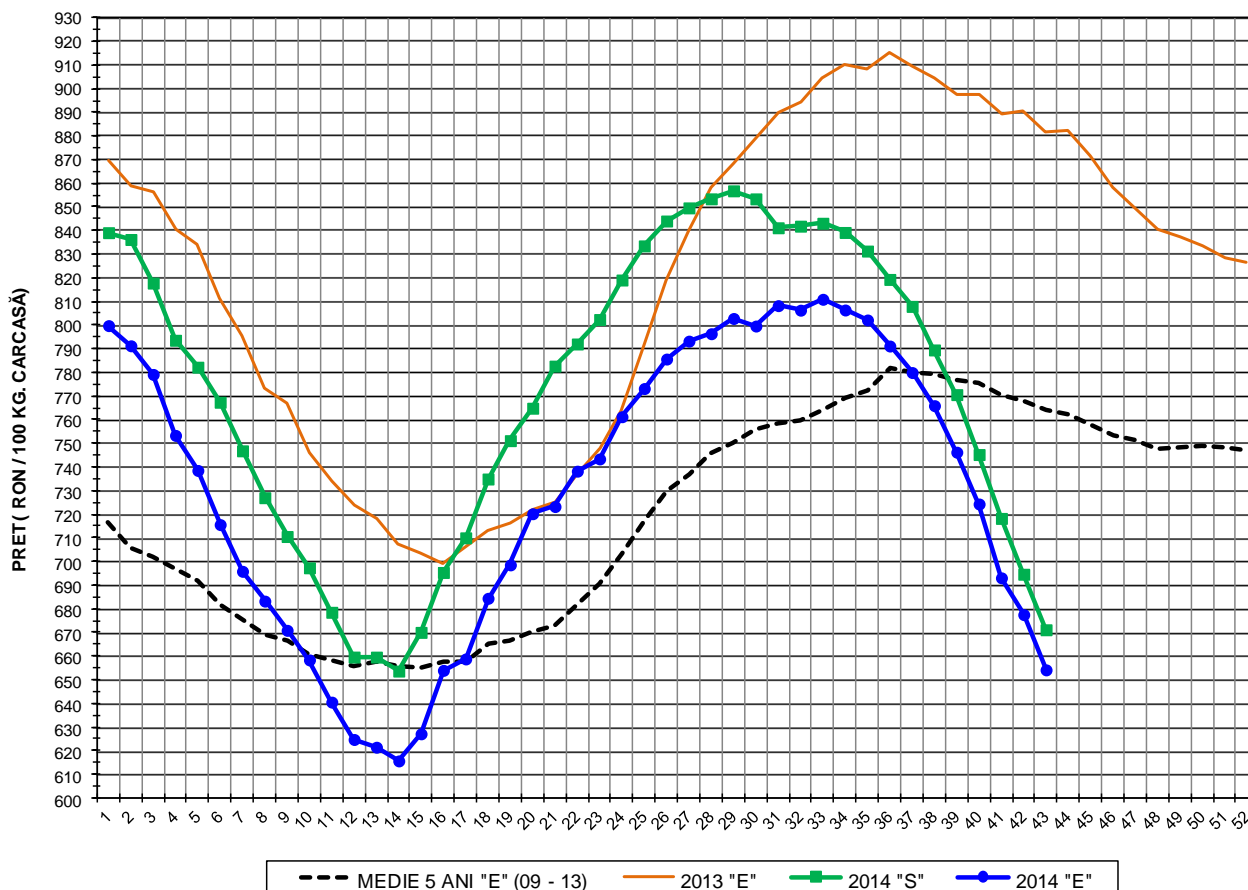
PREȚ ÎN VIU	
S43 2014	S43 / S42
RON 507.48	-3.47%

PREȚUL PE PROCENT CARNE MACRĂ AL PORCILOR
ÎN SĂPTĂMÂNA 20 - 26 OCTOMBRIE 2014

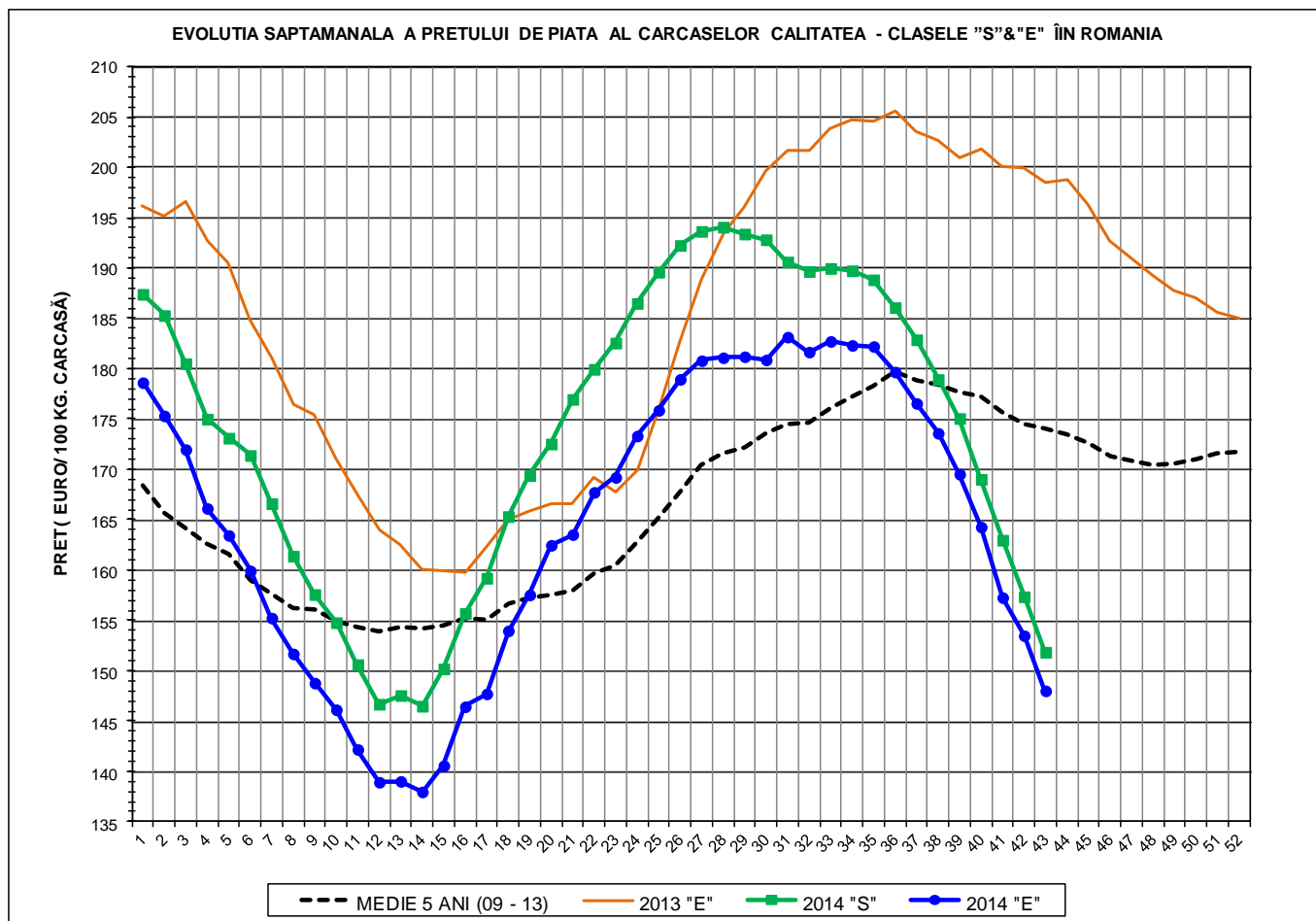
% CARNE MACRĂ	NUMĂR PORCI	% CUMULATIV DIN TOTAL PORCI	GREUTATE (KG)		PREȚ MEDIU (RON/ 100 KG)	
			VIE	CARCASA CALDĂ - 2%	VIU	CARCASA CALDĂ - 2%
≥64	5,322	8.19	105.86	81.54	506.60	657.76
63	4,496	15.11	106.28	81.88	514.45	667.71
62	6,886	25.71	106.95	82.53	519.94	673.74
61	8,001	38.03	107.41	82.76	521.65	676.97
60	8,298	50.80	108.26	83.39	519.10	673.93
59	7,707	62.67	108.84	83.87	515.68	669.26
58	6,625	72.87	109.46	84.34	507.32	658.41
57	5,461	81.27	110.15	84.91	500.67	649.51
56	3,894	87.27	110.64	85.37	492.53	638.35
55	2,878	91.70	111.26	85.76	490.10	635.82
54	1,892	94.61	112.28	86.93	488.84	631.38
53	1,224	96.49	112.94	87.39	479.48	619.64
52	854	97.81	114.29	88.42	470.44	608.12
51	525	98.62	113.63	87.96	450.48	581.97
≤50	898	100.00	116.31	90.71	407.27	522.20
59.7	64,961	100.00	108.75	83.85	507.48	658.14



EVOLUTIA SAPTAMANALA A PRETULUI DE PIATA AL CARCASELOR - CLASELE "S" & "E" ÎN ROMANIA



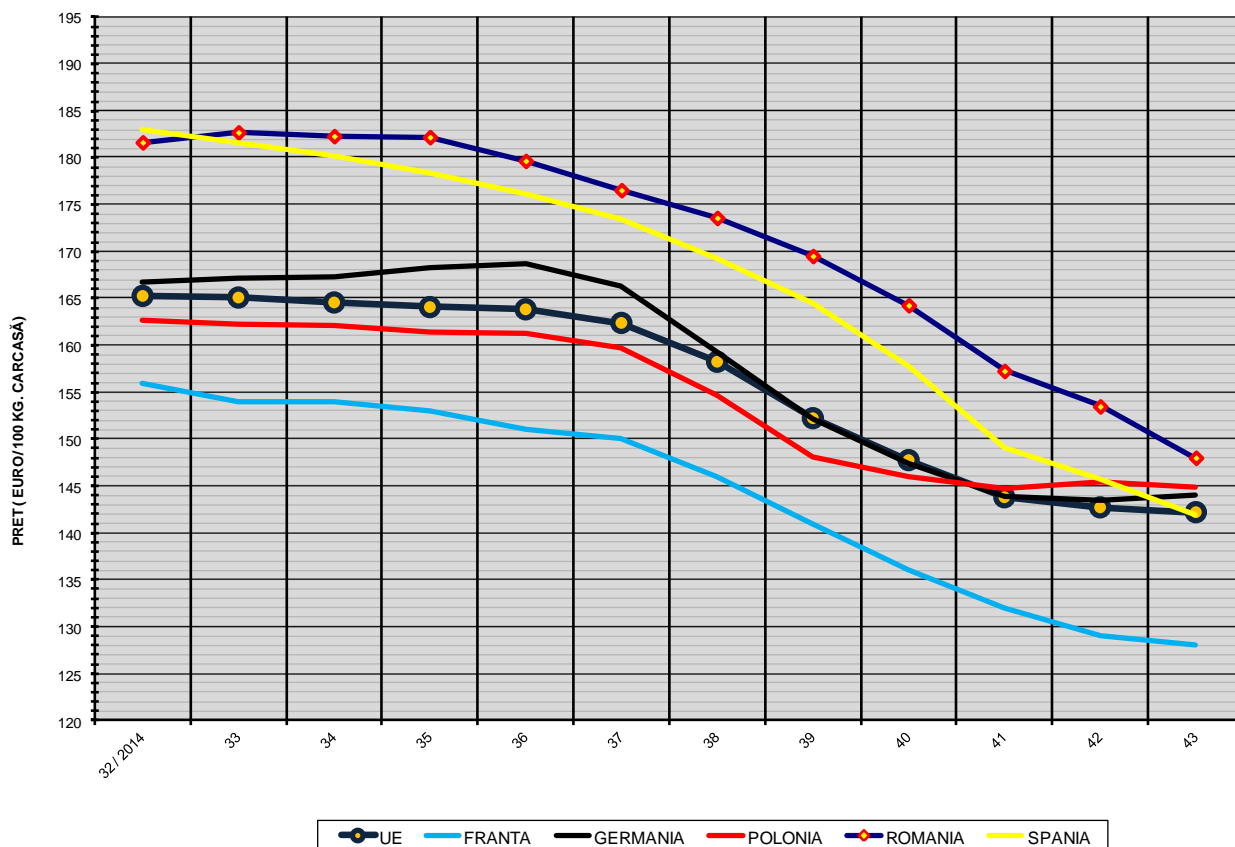
PREȚ NAȚIONAL CARCASE CALITATEA STANDARD - CLASELE "S" & "E"					
CLASA	S43 2014	S43 / S42	S43 / S1	S43 2014 / S43 2013	S43 2014 / MEDIE 5 ANI
S	RON 671.22	-3.38%	-20.01%	-	-
E	RON 654.25	-3.45%	-18.20%	-25.81%	-14.38%



PREȚ NAȚIONAL CARCASE CALITATEA STANDARD - CLASELE "S"&"E"					
CLASA	S43 2014	S43 / S42	S43 / S1	S43 2014 /S43 2013	S43 2014 /MEDIE 5 ANI
S	€ 151.85	-3.50%	-18.97%	-	-
E	€ 148.01	-3.57%	-17.14%	-25.40%	-14.93%



EVOLUTIA SĂPTĂMÂNALĂ A PREȚULUI CLASA "E" ÎN UE ȘI ÎN CÂTEVA STATE MEMBRE



COMPARAȚII DE PREȚURI											
S43 2014 =	UE28	FR	DE	PL	RO	ES	RO - UE28	RO - FR	RO - DE	RO - PL	RO - ES
	€ 142.20	€ 128.00	€ 144.06	€ 144.88	€ 148.01	€ 141.90	€ 5.82 (4.1%)	€ 20.01 (15.6%)	€ 3.95 (2.7%)	€ 3.14 (2.2%)	€ 6.11 (4.3%)



PREȚUL CARCASELOR DIN CLASA "E" ÎN STATELE MEMBRE VERSUS PREȚUL UE (FĂRĂ ITALIA)
ÎN SĂPTĂMÂNA 20 - 26 OCTOMBRIE 2014

